

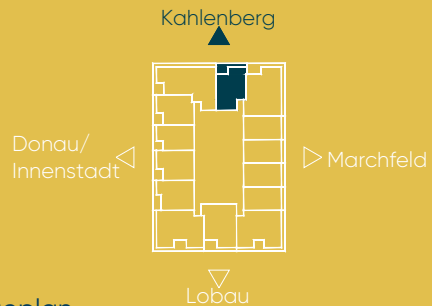
VIENNA TWENTY TWO Tower Homes

TYP A

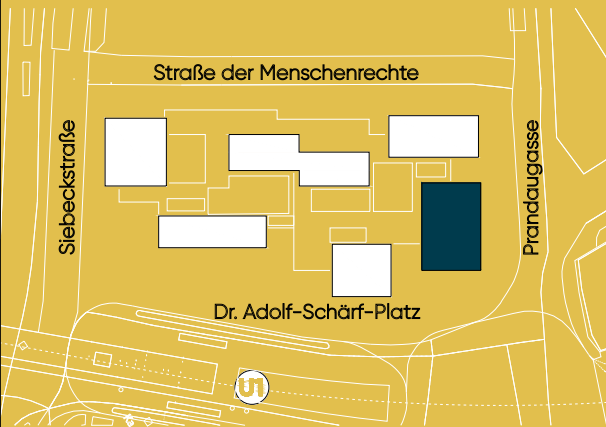
35.OG-41.OG | 2 ZIMMER

Wohnfläche	48,68 m ²
Loggia	4,09 m ²
Balkon	5,98 m ²
Gesamt	58,75 m²
Einlagerung	2,28 m ²

Ausblick

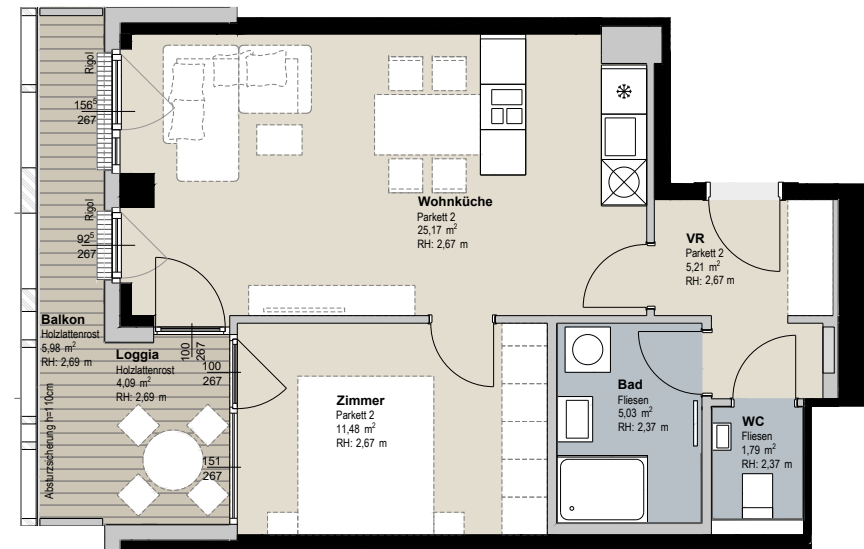


Lageplan



TYP A gilt für:

TOP 239	E35	ER 239
TOP 253	E36	ER 253
TOP 267	E37	ER 267
TOP 281	E38	ER 281
TOP 295	E39	ER 295
TOP 309	E40	ER 309
TOP 323	E41	ER 323



1 m 5 m

FPH = Fertigparapethöhe Absturzsicherung h = Glasbrüstungshöhe RH = Raumhöhe Fenstergröße Breite | Höhe
Die Raum- und Wohnungsgrößen sind ungefähre Werte und können sich noch geringfügig ändern. Bauübliche Toleranzen sind zulässig. Sämtliche Maße, Raumhöhen, Parapethöhen, Sturzhöhen (Fenster), abgehängte Decken und Poterien sind circa-Angaben und können sich noch geringfügig ändern. Die strichliert dargestellte Möblierung und Begrünung gelten nur als Vorschlag und sind daher nicht Liefer- oder Vertragsbestandteil. Für die Anfertigung von Einbaumöbel sind Naturmaße zu nehmen. Grundlage der Ausstattung ist die dem Mietvertrag beiliegende Ausstattungsbeschreibung. Änderungen während der Bauausführung in Folge von Behördenauflagen, und / oder haustechnischer sowie konstruktiver Art sind vorbehalten.

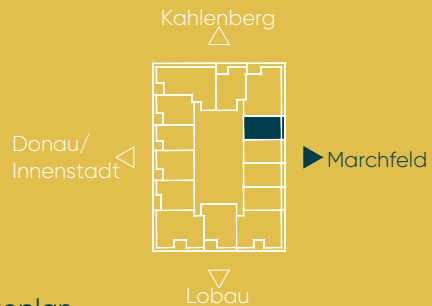
VIENNA TWENTY TWO Tower Homes

TYP C

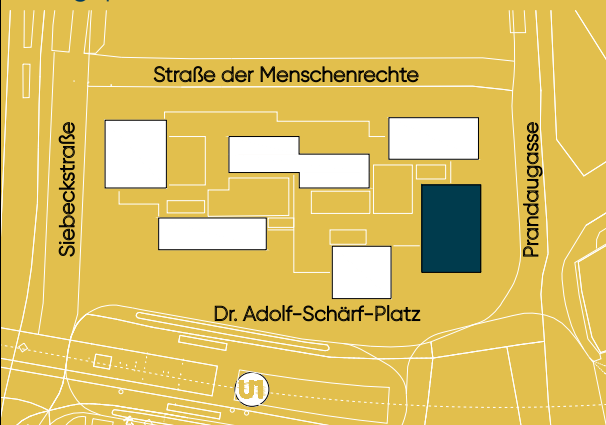
35.OG-41.OG | 1 ZIMMER

Wohnfläche	38,75 m ²
Loggia	
Balkon	4,77 m ²
Gesamt	43,52 m ²
Einlagerung	2,81 m ²

Ausblick



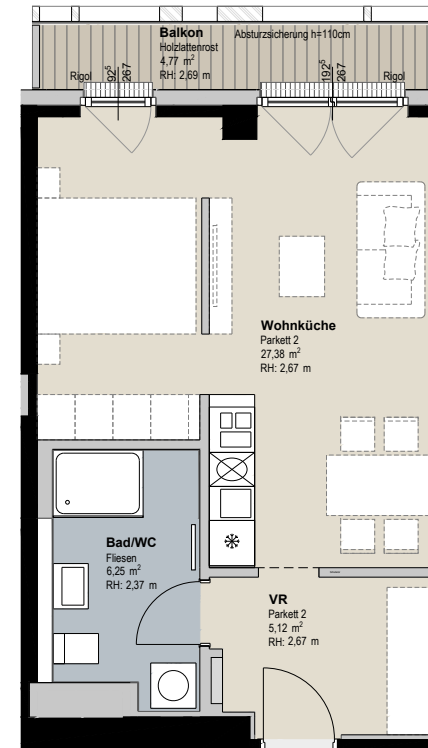
Lageplan



TYP C gilt für:

TOP 241	E35	ER 241
TOP 255	E36	ER 255
TOP 269	E37	ER 269
TOP 283	E38	ER 283
TOP 297	E39	ER 297
TOP 311	E40	ER 311
TOP 325	E41	ER 325

WOHNUNGSPLAN



1 m 5 m

FPH = Fertigparapethöhe Absturzsicherung h = Glasbrüstungshöhe RH = Raumhöhe Fenstergröße Breite | Höhe
Die Raum- und Wohnungsgrößen sind ungefähre Werte und können sich noch geringfügig ändern. Bauübliche Toleranzen sind zulässig. Sämtliche Maße, Raumhöhen, Parapethöhen, Sturzhöhen (Fenster), abgehängte Decken und Poterien sind circa-Angaben und können sich noch geringfügig ändern. Die strichliert dargestellte Möblierung und Begrünung gelten nur als Vorschlag und sind daher nicht Liefer- oder Vertragsbestandteil. Für die Anfertigung von Einbaumöbel sind Naturmaße zu nehmen. Grundlage der Ausstattung ist die dem Mietvertrag beiliegende Ausstattungsbeschreibung. Änderungen während der Bauausführung in Folge von Behördenauflagen, und / oder haustechnischer sowie konstruktiver Art sind vorbehalten.

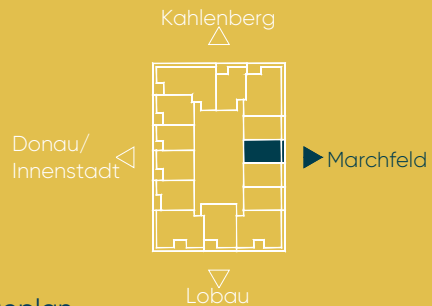
VIENNA TWENTY TWO Tower Homes

TYP D

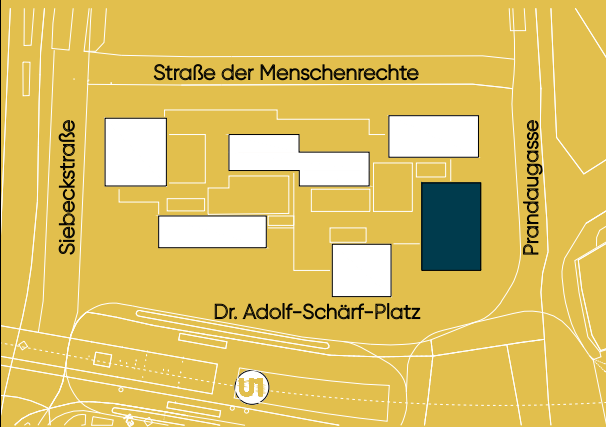
35.OG-41.OG | 1 ZIMMER

Wohnfläche	38,69 m ²
Loggia	
Balkon	4,77 m ²
Gesamt	43,46 m ²
Einlagerung	2,67 m ²

Ausblick

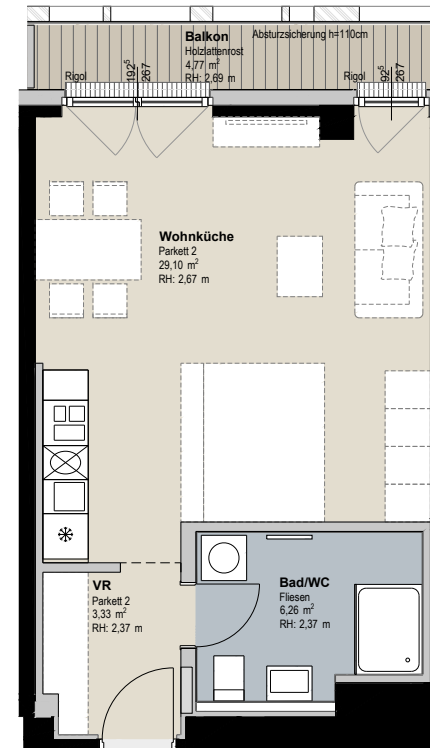


Lageplan



TYP D gilt für:

TOP 242	E35	ER 242
TOP 256	E36	ER 256
TOP 270	E37	ER 270
TOP 284	E38	ER 284
TOP 298	E39	ER 298
TOP 312	E40	ER 312
TOP 326	E41	ER 326



1 m 5 m

FPH = Fertigparapethöhe Absturzicherung h = Glasbrüstungshöhe RH = Raumhöhe Fenstergröße Breite | Höhe
Die Raum- und Wohnungsgrößen sind ungefähre Werte und können sich noch geringfügig ändern. Bauübliche Toleranzen sind zulässig. Sämtliche Maße, Raumhöhen, Parapethöhen, Sturzhöhen (Fenster), abgehängte Decken und Poterien sind circa-Angaben und können sich noch geringfügig ändern. Die strichliert dargestellte Möblierung und Begrünung gelten nur als Vorschlag und sind daher nicht Liefer- oder Vertragsbestandteil. Für die Anfertigung von Einbaumöbel sind Naturmaße zu nehmen. Grundlage der Ausstattung ist die dem Mietvertrag beiliegende Ausstattungsbeschreibung. Änderungen während der Bauausführung in Folge von Behördenauflagen, und / oder haustechnischer sowie konstruktiver Art sind vorbehalten.

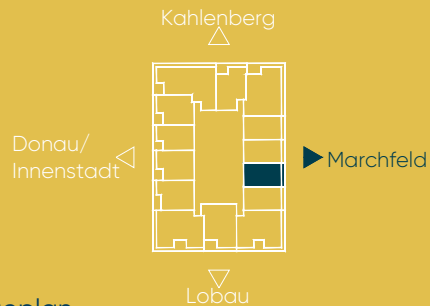
VIENNA TWENTY TWO Tower Homes

TYP E

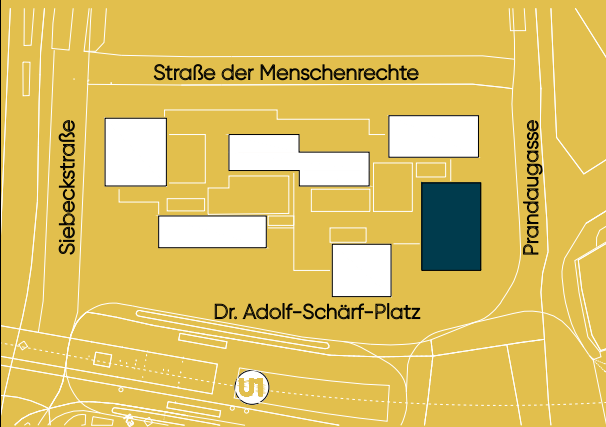
35.OG-41.OG | 1 ZIMMER

Wohnfläche	39,00 m ²
Loggia	
Balkon	4,93 m ²
Gesamt	43,93 m ²
Einlagerung	2,38 m ²

Ausblick

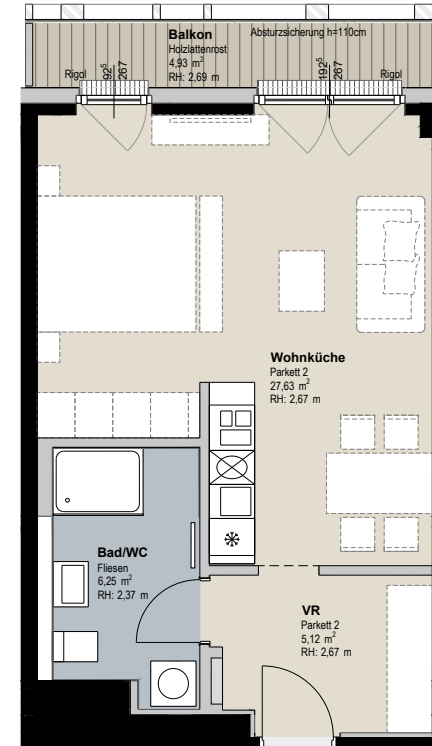


Lageplan



TYP E gilt für:

TOP 243	E35	ER 243
TOP 257	E36	ER 257
TOP 271	E37	ER 271
TOP 285	E38	ER 285
TOP 299	E39	ER 299
TOP 313	E40	ER 313
TOP 327	E41	ER 327



1 m 5 m

FPH = Fertigparapethöhe Absturzsicherung h = Glasbrüstungshöhe RH = Raumhöhe Fenstergröße Breite | Höhe
Die Raum- und Wohnungsgrößen sind ungefähre Werte und können sich noch geringfügig ändern. Bauübliche Toleranzen sind zulässig. Sämtliche Maße, Raumhöhen, Parapethöhen, Sturzhöhen (Fenster), abgehängte Decken und Poterien sind circa-Angaben und können sich noch geringfügig ändern. Die strichliert dargestellte Möblierung und Begrünung gelten nur als Vorschlag und sind daher nicht Liefer- oder Vertragsbestandteil. Für die Anfertigung von Einbaumöbel sind Naturmaße zu nehmen. Grundlage der Ausstattung ist die dem Mietvertrag beiliegende Ausstattungsbeschreibung. Änderungen während der Bauausführung in Folge von Behördenauflagen, und / oder haustechnischer sowie konstruktiver Art sind vorbehalten.

VIENNA TWENTY TWO Tower Homes

TYP F

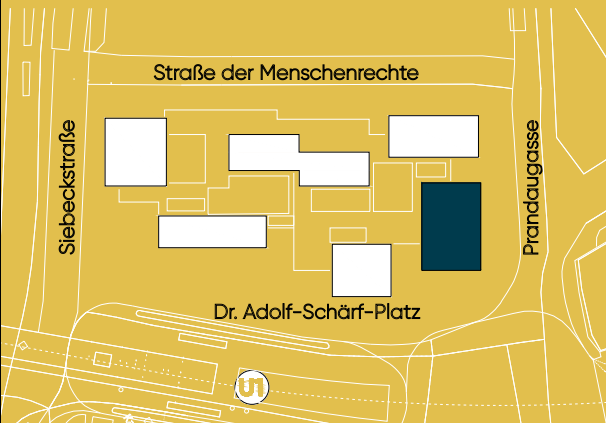
35.OG-41.OG | 1 ZIMMER

Wohnfläche	39,27 m ²
Loggia	
Balkon	4,70 m ²
Gesamt	43,97 m ²
Einlagerung	2,38 m ²

Ausblick

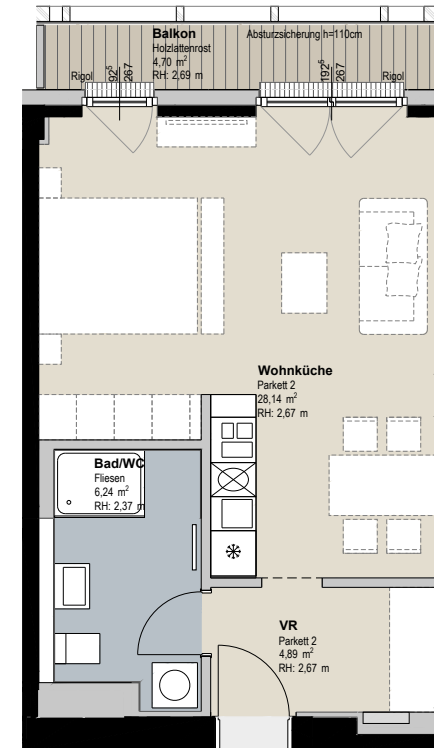


Lageplan



TYP F gilt für:

TOP 244	E35	ER 244
TOP 258	E36	ER 258
TOP 272	E37	ER 272
TOP 286	E38	ER 286
TOP 300	E39	ER 300
TOP 314	E40	ER 314
TOP 328	E41	ER 328



1 m 5 m

FPH = Fertigparapethöhe Absturzsicherung h = Glasbrüstungshöhe RH = Raumhöhe Fenstergröße Breite | Höhe
Die Raum- und Wohnungsgrößen sind ungefähre Werte und können sich noch geringfügig ändern. Bauübliche Toleranzen sind zulässig. Sämtliche Maße, Raumhöhen, Parapethöhen, Sturzhöhen (Fenster), abgehängte Decken und Poterien sind circa-Angaben und können sich noch geringfügig ändern. Die strichliert dargestellte Möblierung und Begrünung gelten nur als Vorschlag und sind daher nicht Liefer- oder Vertragsbestandteil. Für die Anfertigung von Einbaumöbel sind Naturmaße zu nehmen. Grundlage der Ausstattung ist die dem Mietvertrag beiliegende Ausstattungsbeschreibung. Änderungen während der Bauausführung in Folge von Behördenauflagen, und / oder haustechnischer sowie konstruktiver Art sind vorbehalten.

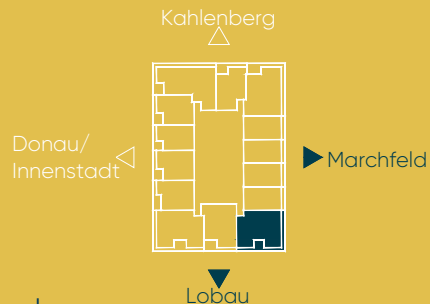
VIENNA TWENTY TWO Tower Homes

TYP G

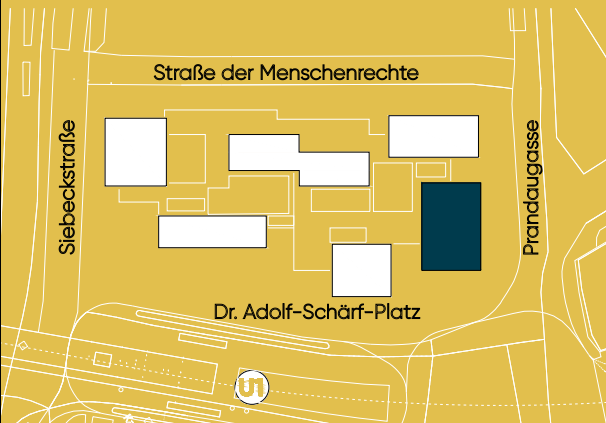
35.OG-41.OG | 3 ZIMMER

Wohnfläche	69,01 m ²
Loggia	4,27 m ²
Balkon	17,59 m ²
Gesamt	90,87 m²
Einlagerung	3,34 m ²

Ausblick

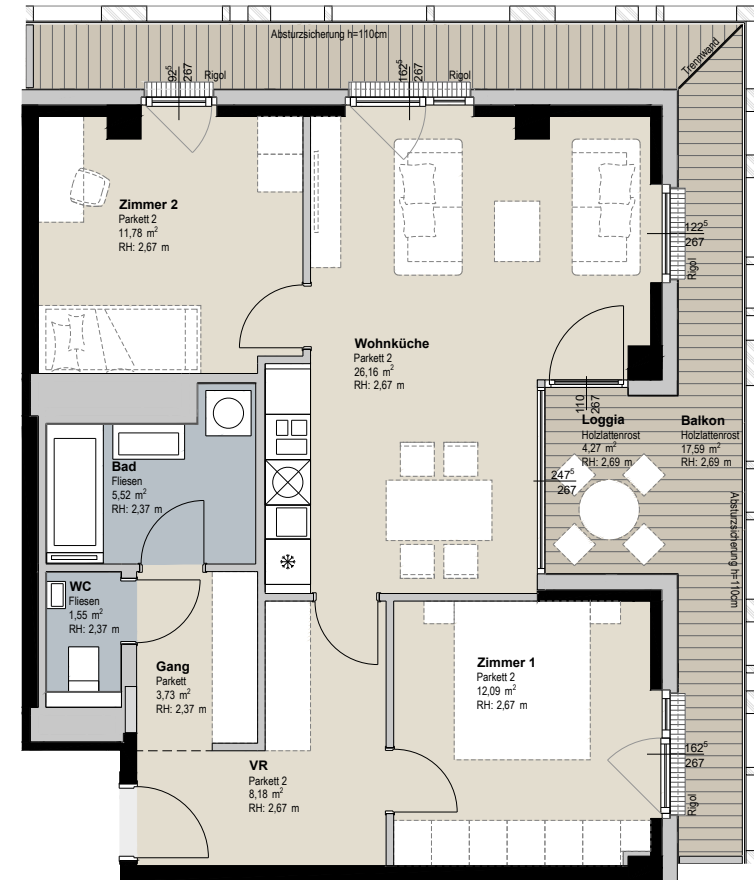


Lageplan



TYP G gilt für:

TOP 245	E35	ER 245
TOP 259	E36	ER 259
TOP 273	E37	ER 273
TOP 287	E38	ER 287
TOP 301	E39	ER 301
TOP 315	E40	ER 315
TOP 329	E41	ER 329



1 m 5 m

FPH = Fertigparapethöhe Absturzicherung h = Glasbrüstungshöhe RH = Raumhöhe Fenstergröße Breite | Höhe
Die Raum- und Wohnungsgrößen sind ungefähre Werte und können sich noch geringfügig ändern. Bauübliche Toleranzen sind zulässig. Sämtliche Maße, Raumhöhen, Parapethöhen, Sturzhöhen (Fenster), abgehängte Decken und Poterien sind circa-Angaben und können sich noch geringfügig ändern. Die strichliert dargestellte Möblierung und Begrünung gelten nur als Vorschlag und sind daher nicht Liefer- oder Vertragsbestandteil. Für die Anfertigung von Einbaumöbel sind Naturmaße zu nehmen. Grundlage der Ausstattung ist die dem Mietvertrag beiliegende Ausstattungsbeschreibung. Änderungen während der Bauausführung in Folge von Behördenauflagen, und / oder haustechnischer sowie konstruktiver Art sind vorbehalten.

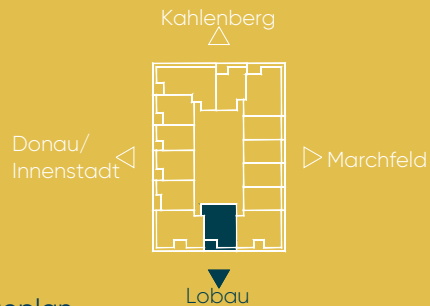
VIENNA TWENTY TWO Tower Homes

TYP H

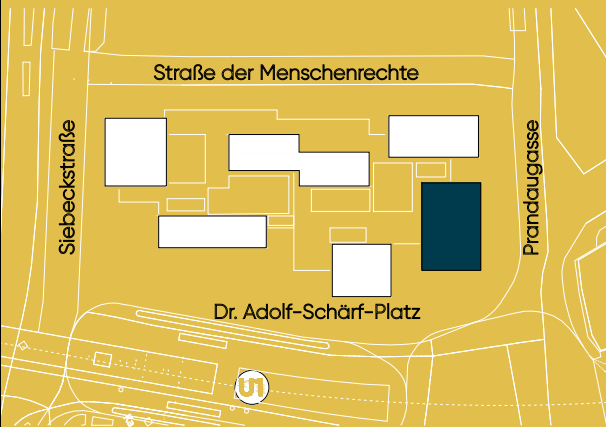
35.OG-41.OG | 2 ZIMMER

Wohnfläche	59,60 m ²
Loggia	4,94 m ²
Balkon	6,63 m ²
Gesamt	71,17 m ²
Einlagerung	2,30 m ²

Ausblick

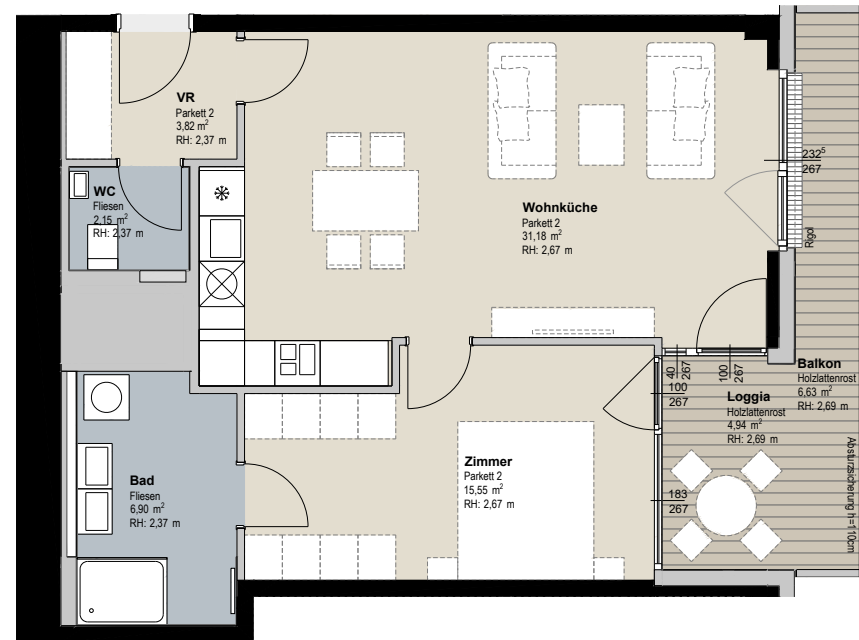


Lageplan



TYP H gilt für:

TOP 246	E35	ER 246
TOP 260	E36	ER 260
TOP 274	E37	ER 274
TOP 288	E38	ER 288
TOP 302	E39	ER 302
TOP 316	E40	ER 316
TOP 330	E41	ER 330



1 m 5 m

FPH = Fertigparapethöhe Absturzsicherung h = Glasbrüstungshöhe RH = Raumhöhe Fenstergröße Breite | Höhe
Die Raum- und Wohnungsgrößen sind ungefähre Werte und können sich noch geringfügig ändern. Bauübliche Toleranzen sind zulässig. Sämtliche Maße, Raumhöhen, Parapethöhen, Sturzhöhen (Fenster), abgehängte Decken und Poterien sind circa-Angaben und können sich noch geringfügig ändern. Die strichliert dargestellte Möblierung und Begrünung gelten nur als Vorschlag und sind daher nicht Liefer- oder Vertragsbestandteil. Für die Anfertigung von Einbaumöbel sind Naturmaße zu nehmen. Grundlage der Ausstattung ist die dem Mietvertrag beiliegende Ausstattungsbeschreibung. Änderungen während der Bauausführung in Folge von Behördenauflagen, und / oder haustechnischer sowie konstruktiver Art sind vorbehalten.

VIENNA TWENTY TWO

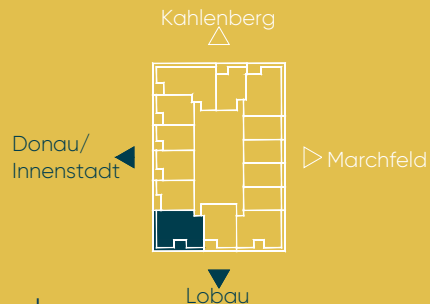
Tower Homes

TYP I

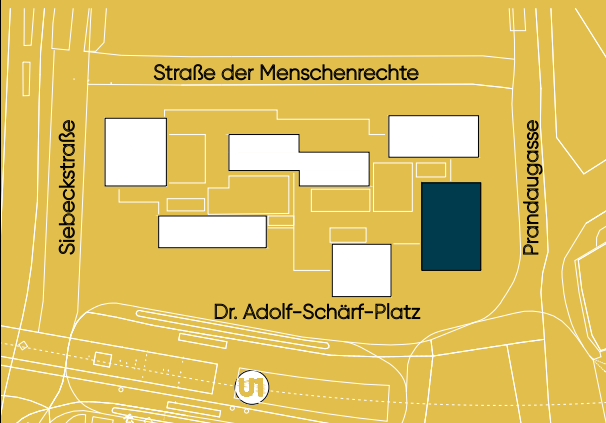
35.OG-41.OG | 3 ZIMMER

Wohnfläche	72,03 m ²
Loggia	5,15 m ²
Balkon	18,65 m ²
Gesamt	95,83 m ²
Einlagerung	2,30 m ²

Ausblick

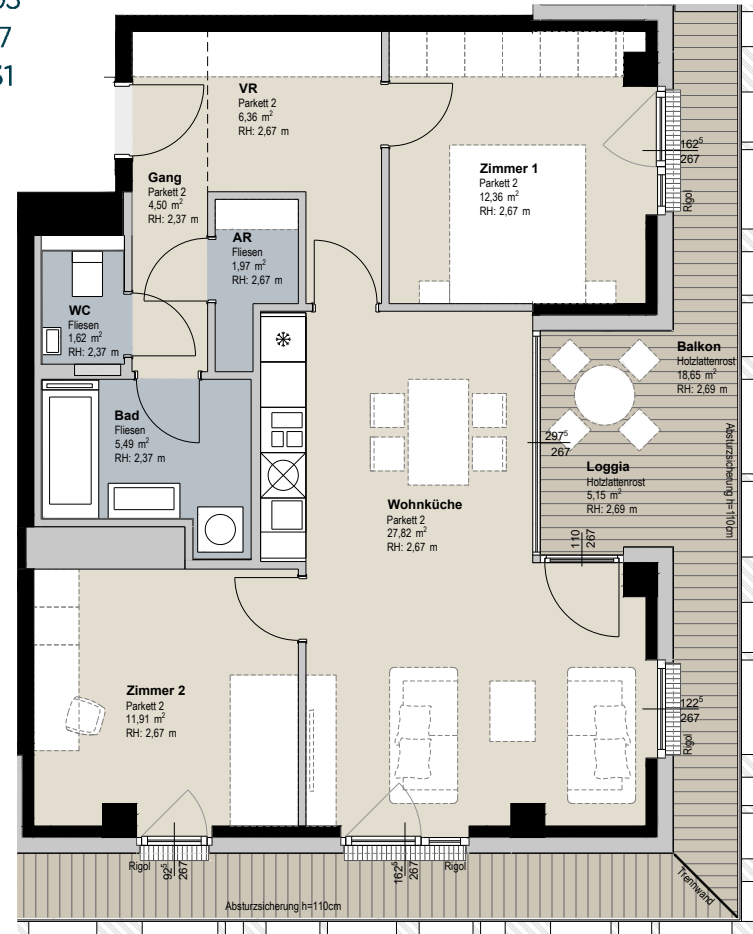


Lageplan



TYP I gilt für:

TOP 247	E35	ER 247
TOP 261	E36	ER 261
TOP 275	E37	ER 275
TOP 289	E38	ER 289
TOP 303	E39	ER 303
TOP 317	E40	ER 317
TOP 331	E41	ER 331



1 m 5 m

FPH = Fertigparapethöhe Absturzsicherung h = Glasbrüstungshöhe RH = Raumhöhe Fenstergröße Breite | Höhe
Die Raum- und Wohnungsgrößen sind ungefähre Werte und können sich noch geringfügig ändern. Bauübliche Toleranzen sind zulässig. Sämtliche Maße, Raumhöhen, Parapethöhen, Sturzhöhen (Fenster), abgehängte Decken und Poterien sind circa-Angaben und können sich noch geringfügig ändern. Die strichliert dargestellte Möblierung und Begrünung gelten nur als Vorschlag und sind daher nicht Liefer- oder Vertragsbestandteil. Für die Anfertigung von Einbaumöbel sind Naturmaße zu nehmen. Grundlage der Ausstattung ist die dem Mietvertrag beiliegende Ausstattungsbeschreibung. Änderungen während der Bauausführung in Folge von Behördenauflagen, und / oder haustechnischer sowie konstruktiver Art sind vorbehalten.

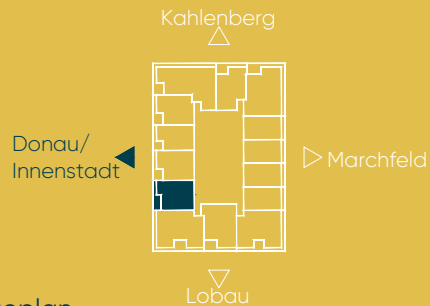
VIENNA TWENTY TWO Tower Homes

TYP J

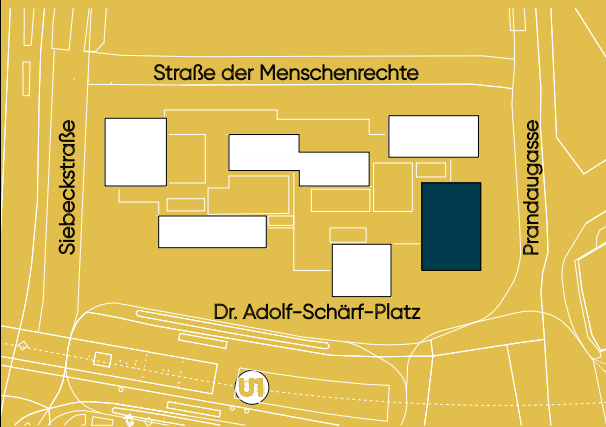
35.OG-41.OG | 2 ZIMMER

Wohnfläche	45,21 m ²
Loggia	4,02 m ²
Balkon	6,14 m ²
Gesamt	55,37 m ²
Einlagerung	2,04 m ²

Ausblick

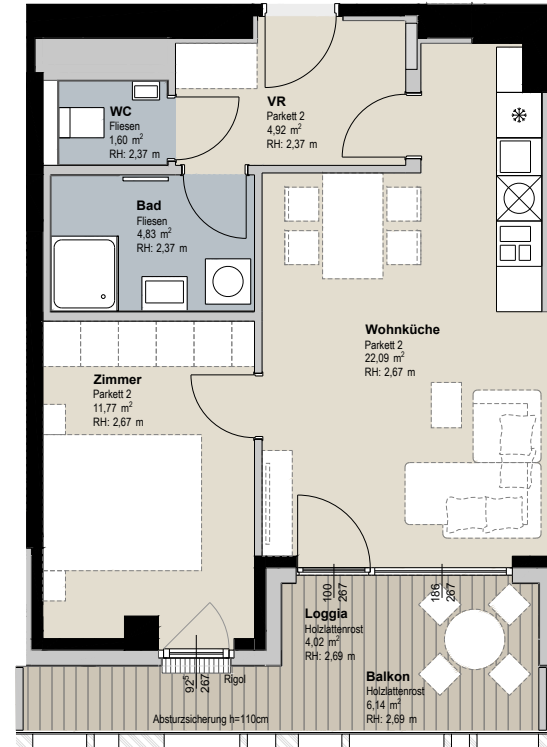


Lageplan



TYP J gilt für:

TOP 248	E35	ER 248
TOP 262	E36	ER 262
TOP 276	E37	ER 276
TOP 290	E38	ER 290
TOP 304	E39	ER 304
TOP 318	E40	ER 318
TOP 332	E41	ER 332



1 m 5 m

FPH = Fertigparapethöhe Absturzicherung h = Glasbrüstungshöhe RH = Raumhöhe Fenstergröße Breite | Höhe
Die Raum- und Wohnungsgrößen sind ungefähre Werte und können sich noch geringfügig ändern. Bauübliche Toleranzen sind zulässig. Sämtliche Maße, Raumhöhen, Parapethöhen, Sturzhöhen (Fenster), abgehängte Decken und Poterien sind circa-Angaben und können sich noch geringfügig ändern. Die strichliert dargestellte Möblierung und Begrünung gelten nur als Vorschlag und sind daher nicht Liefer- oder Vertragsbestandteil. Für die Anfertigung von Einbaumöbel sind Naturmaße zu nehmen. Grundlage der Ausstattung ist die dem Mietvertrag beiliegende Ausstattungsbeschreibung. Änderungen während der Bauausführung in Folge von Behördenauflagen, und / oder haustechnischer sowie konstruktiver Art sind vorbehalten.

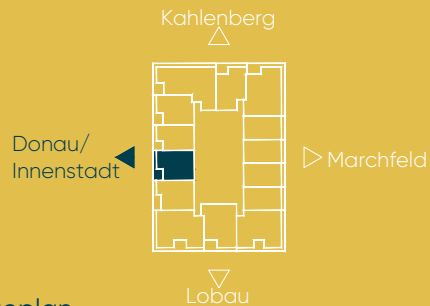
VIENNA TWENTY TWO Tower Homes

TYP K

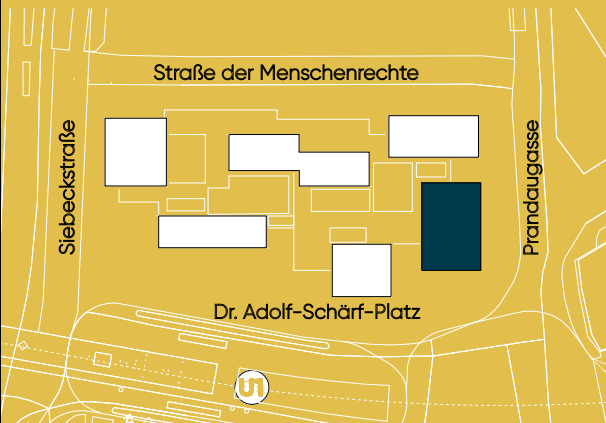
35.OG-41.OG | 2 ZIMMER

Wohnfläche	45,98 m ²
Loggia	3,65 m ²
Balkon	6,14 m ²
Gesamt	55,77 m²
Einlagerung	1,44 m ²

Ausblick



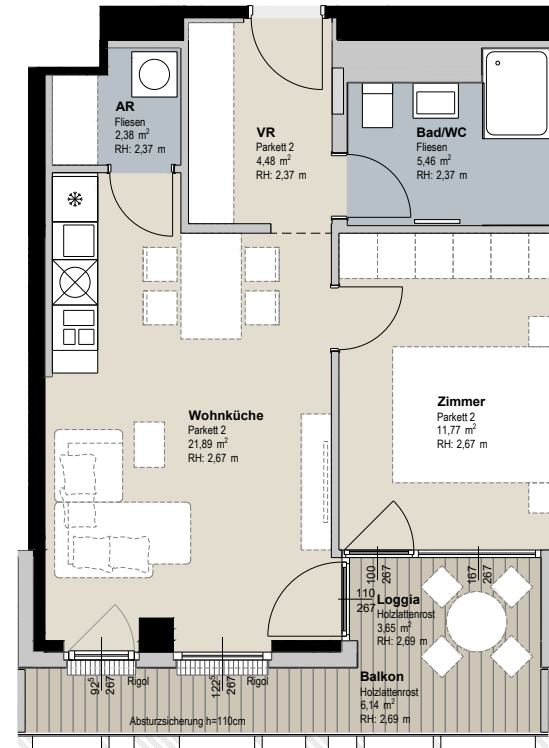
Lageplan



WOHNUNGSPLAN

TYP K gilt für:

TOP 249	E35	ER 249
TOP 263	E36	ER 263
TOP 277	E37	ER 277
TOP 291	E38	ER 291
TOP 305	E39	ER 305
TOP 319	E40	ER 319
TOP 333	E41	ER 333



1 m 5 m

FPH = Fertigparapethöhe Absturzsischerung h = Glasbrüstungshöhe RH = Raumhöhe Fenstergröße Breite | Höhe
 Die Raum- und Wohnungsgrößen sind ungefähre Werte und können sich noch geringfügig ändern. Bauübliche Toleranzen sind zulässig. Sämtliche Maße, Raumhöhen, Parapethöhen, Sturzhöhen (Fenster), abgehängte Decken und Poterien sind circa-Angaben und können sich noch geringfügig ändern. Die strichliert dargestellte Möblierung und Begrünung gelten nur als Vorschlag und sind daher nicht Liefer- oder Vertragsbestandteil. Für die Anfertigung von Einbaumöbel sind Naturmaße zu nehmen. Grundlage der Ausstattung ist die dem Mietvertrag beiliegende Ausstattungsbeschreibung. Änderungen während der Bauausführung in Folge von Behördenauflagen, und / oder haustechnischer sowie konstruktiver Art sind vorbehalten.

VIENNA TWENTY TWO

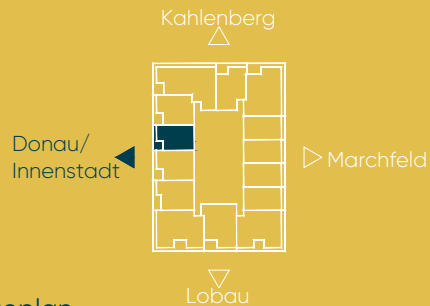
Tower Homes

TYP L

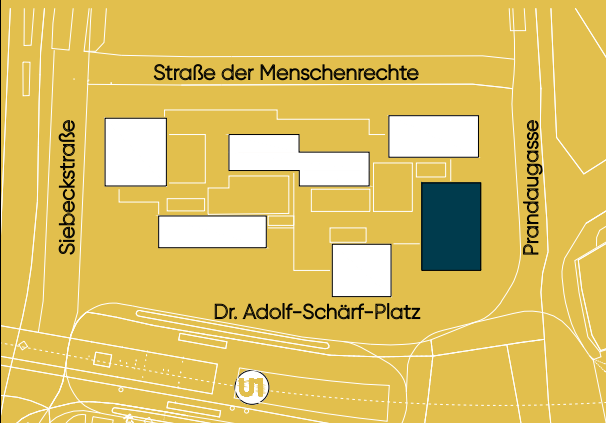
35.OG-41.OG | 1 ZIMMER

Wohnfläche	38,37 m ²
Loggia	2,93 m ²
Balkon	5,21 m ²
Gesamt	46,51 m ²
Einlagerung	1,77 m ²

Ausblick

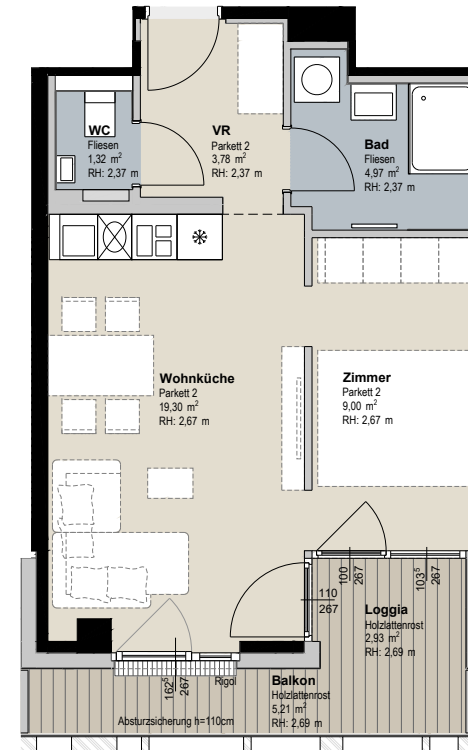


Lageplan



TYP L gilt für:

TOP 250	E35	ER 250
TOP 264	E36	ER 264
TOP 278	E37	ER 278
TOP 292	E38	ER 292
TOP 306	E39	ER 306
TOP 320	E40	ER 320
TOP 334	E41	ER 334



1 m 5 m

FPH = Fertigparapethöhe Absturzsicherung h = Glasbrüstungshöhe RH = Raumhöhe Fenstergröße Breite | Höhe
Die Raum- und Wohnungsgrößen sind ungefähre Werte und können sich noch geringfügig ändern. Bauübliche Toleranzen sind zulässig. Sämtliche Maße, Raumhöhen, Parapethöhen, Sturzhöhen (Fenster), abgehängte Decken und Poterien sind circa-Angaben und können sich noch geringfügig ändern. Die strichliert dargestellte Möblierung und Begrünung gelten nur als Vorschlag und sind daher nicht Liefer- oder Vertragsbestandteil. Für die Anfertigung von Einbaumöbel sind Naturmaße zu nehmen. Grundlage der Ausstattung ist die dem Mietvertrag beiliegende Ausstattungsbeschreibung. Änderungen während der Bauausführung in Folge von Behördenauflagen, und / oder haustechnischer sowie konstruktiver Art sind vorbehalten.

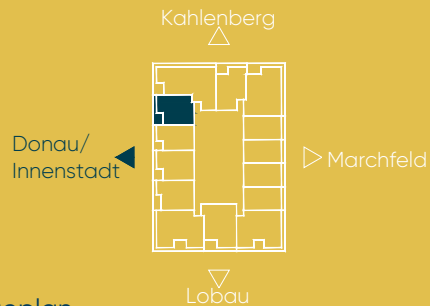
VIENNA TWENTY TWO Tower Homes

TYP M

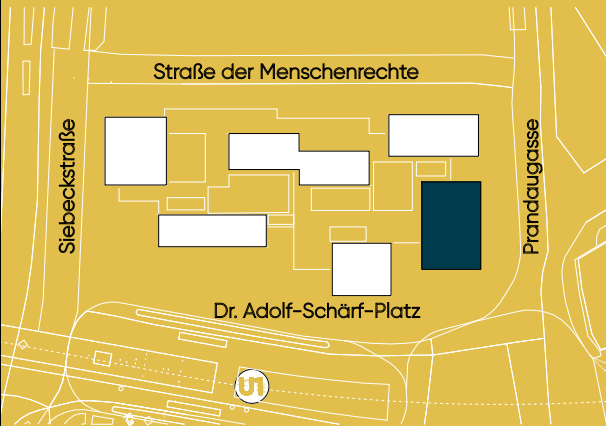
35.OG-41.OG | 2 ZIMMER

Wohnfläche	46,00 m ²
Loggia	3,80 m ²
Balkon	6,19 m ²
Gesamt	55,99 m²
Einlagerung	1,77 m ²

Ausblick



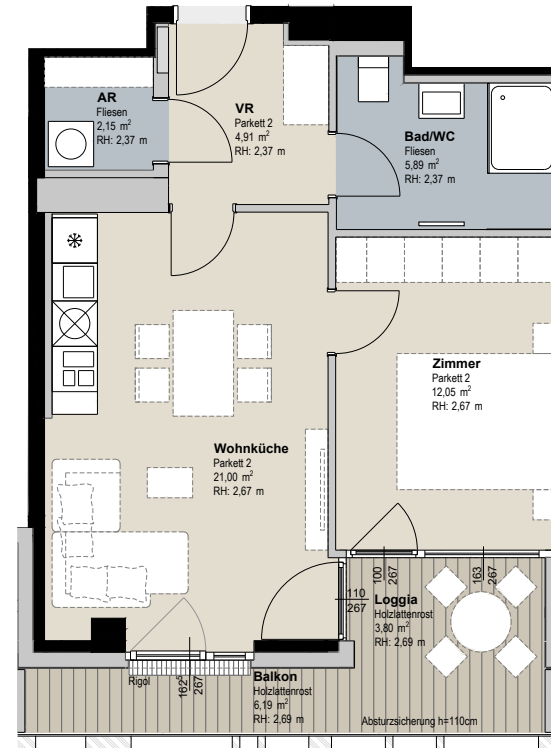
Lageplan



WOHNUNGSPLAN

TYP M gilt für:

TOP 251	E35	ER 251
TOP 265	E36	ER 265
TOP 279	E37	ER 279
TOP 293	E38	ER 293
TOP 307	E39	ER 307
TOP 321	E40	ER 321
TOP 335	E41	ER 335



1 m 5 m

FPH = Fertigparapethöhe Absturzicherung h = Glasbrüstungshöhe RH = Raumhöhe Fenstergröße Breite | Höhe
Die Raum- und Wohnungsgrößen sind ungefähre Werte und können sich noch geringfügig ändern. Bauübliche Toleranzen sind zulässig. Sämtliche Maße, Raumhöhen, Parapethöhen, Sturzhöhen (Fenster), abgehängte Decken und Poterien sind circa-Angaben und können sich noch geringfügig ändern. Die strichliert dargestellte Möblierung und Begrünung gelten nur als Vorschlag und sind daher nicht Liefer- oder Vertragsbestandteil. Für die Anfertigung von Einbaumöbel sind Naturmaße zu nehmen. Grundlage der Ausstattung ist die dem Mietvertrag beiliegende Ausstattungsbeschreibung. Änderungen während der Bauausführung in Folge von Behördenauflagen, und / oder haustechnischer sowie konstruktiver Art sind vorbehalten.

VIENNA TWENTY TWO

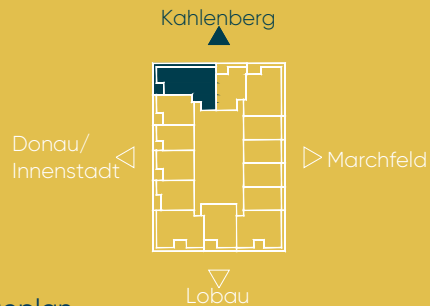
Tower Homes

TYP N

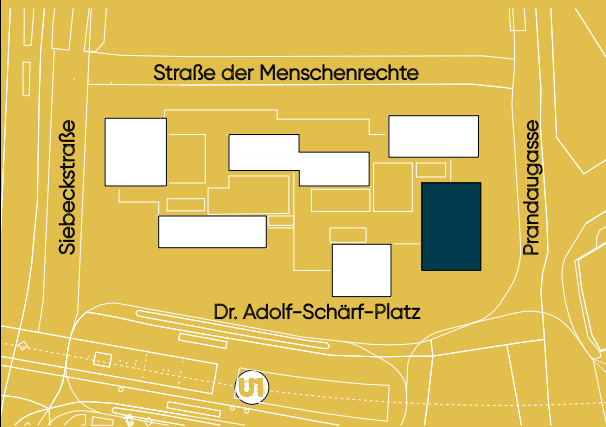
35.OG-41.OG | 3 ZIMMER

Wohnfläche	82,83 m ²
Loggia	4,49 m ²
Balkon	18,92 m ²
Gesamt	106,24 m ²
Einlagerung	1,76 m ²

Ausblick

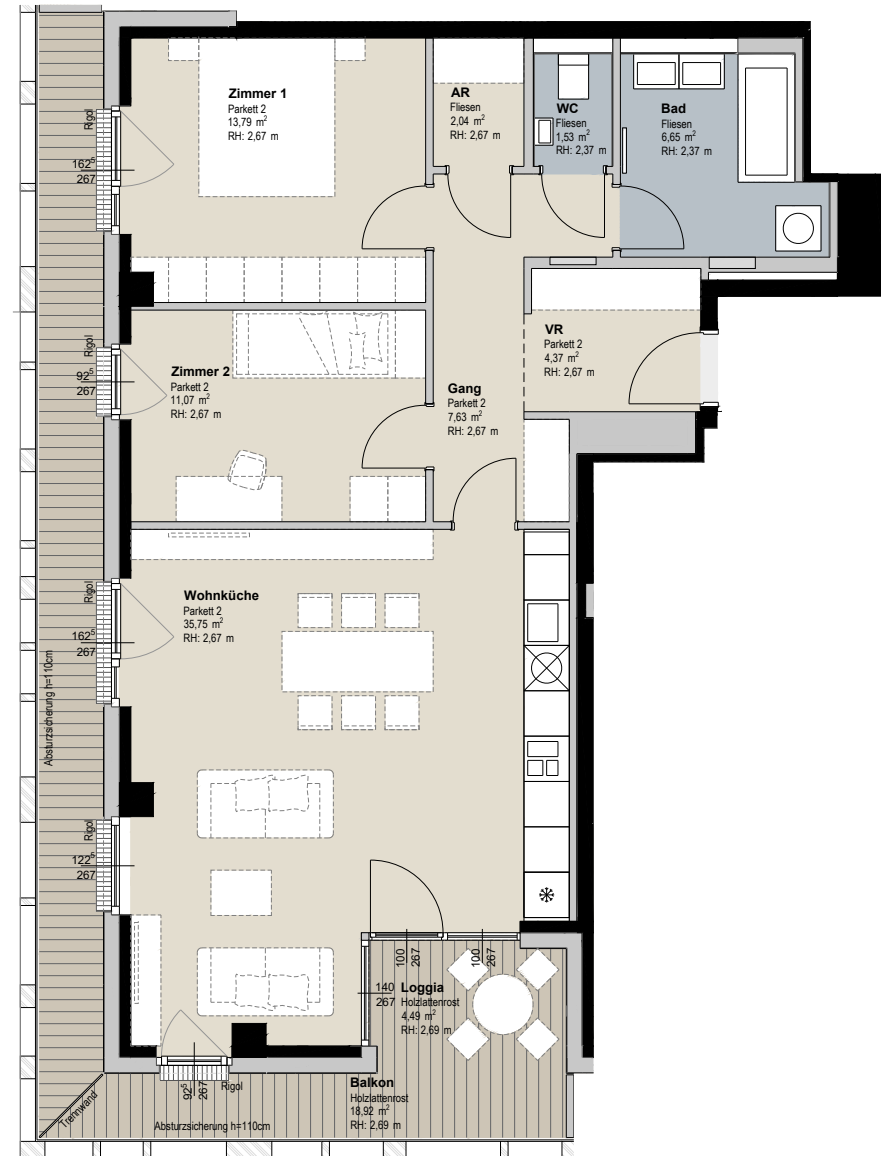


Lageplan



TYP N gilt für:

TOP 252	E35	ER 252
TOP 266	E36	ER 266
TOP 280	E37	ER 280
TOP 294	E38	ER 294
TOP 308	E39	ER 308
TOP 322	E40	ER 322
TOP 336	E41	ER 336



1m 5m

FPH = Fertigparapethöhe Absturzicherung h = Glasbrüstungshöhe RH = Raumhöhe Fenstergröße Breite | Höhe
Die Raum- und Wohnungsgrößen sind ungefähre Werte und können sich noch geringfügig ändern. Bauübliche Toleranzen sind zulässig. Sämtliche Maße, Raumhöhen, Parapethöhen, Sturzhöhen (Fenster), abgehängte Decken und Poterien sind circa-Angaben und können sich noch geringfügig ändern. Die strichliert dargestellte Möblierung und Begrünung gelten nur als Vorschlag und sind daher nicht Liefer- oder Vertragsbestandteil. Für die Anfertigung von Einbaumöbel sind Naturmaße zu nehmen. Grundlage der Ausstattung ist die dem Mietvertrag beiliegende Ausstattungsbeschreibung. Änderungen während der Bauausführung in Folge von Behördenauflagen, und / oder haustechnischer sowie konstruktiver Art sind vorbehalten.