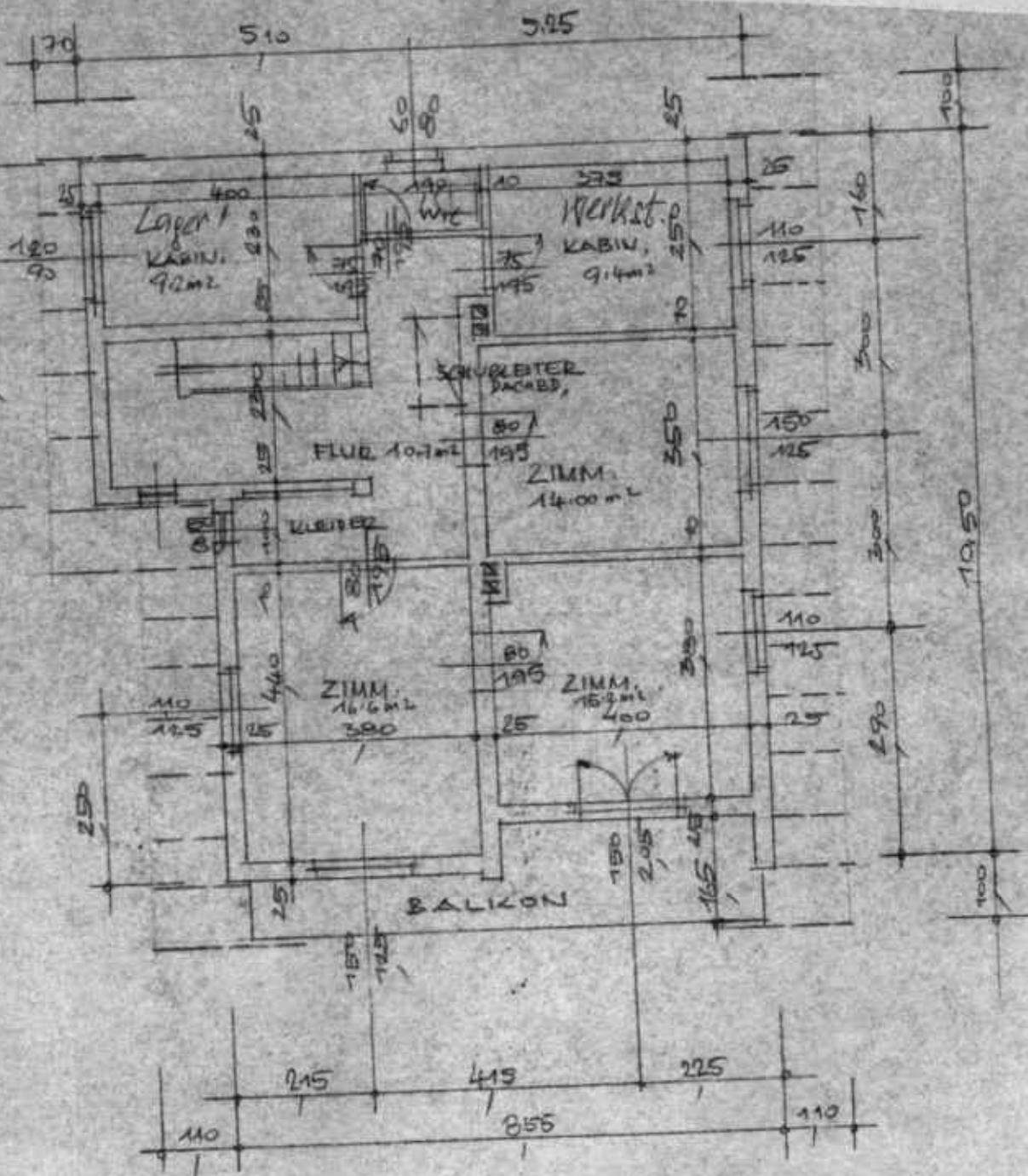


ANNA GRABNE  
 O. + INN + ZIEHL  
 MASST. 1:100

Gemeindeamt Pfaffing  
 Die Baubewilligung wurde mit Bescheid des  
 Gemeindevorstandes vom 5. Mai 1966  
 erteilt.  
 Pfaffing, am 5. Mai 1966  
 Der Bürgermeister  
*[Signature]*

1/2



OBERGESCHOSS