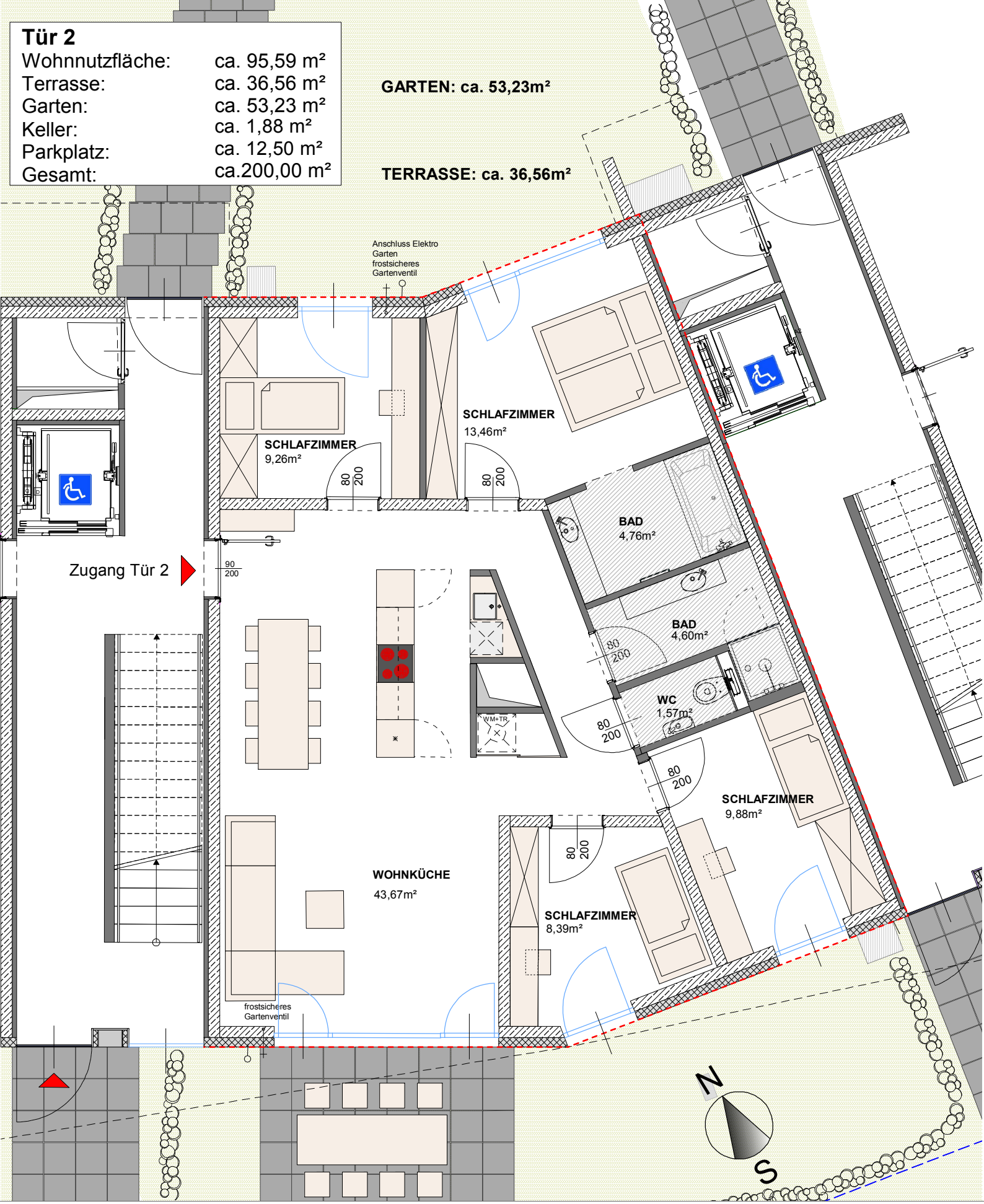


Tür 2
 Wohnnutzfläche: ca. 95,59 m²
 Terrasse: ca. 36,56 m²
 Garten: ca. 53,23 m²
 Keller: ca. 1,88 m²
 Parkplatz: ca. 12,50 m²
 Gesamt: ca. 200,00 m²

GARTEN: ca. 53,23m²

TERRASSE: ca. 36,56m²

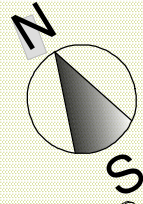


BVH: 1210 WIEN, BERNREITERPLATZ 2
BAUTEIL 2 _ ERDGESCHOSS
TÜR 2
VERMIETUNGSPLAN

Im österreichischen Baugesetz wird der Begriff definiert als "die Fläche je Geschoß [sic], die von den Außenwänden umschlossen wird, einschließlich der Außenwände"[2]. Dies entspricht der Brutto-Grundfläche eines Geschoßes nach DIN 277. Tatsächliche Quadratmeter laut Polierplanung!

LEGENDE

- MÖGLICHE MÖBLIERUNG
NICHT IM PREIS INBEGRIFFEN
- ABGEHÄNGTE DECKE
GIPSKARTON



1m