

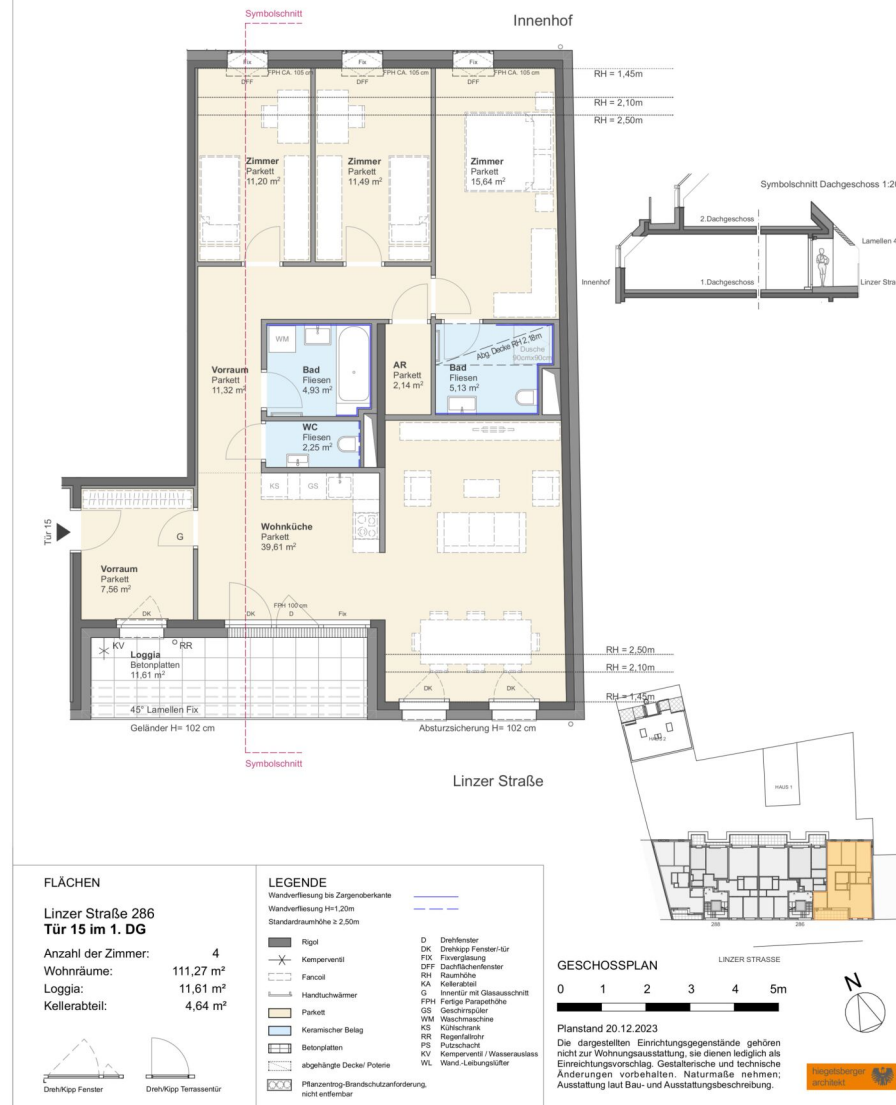
# Ihre EHL Planmappe

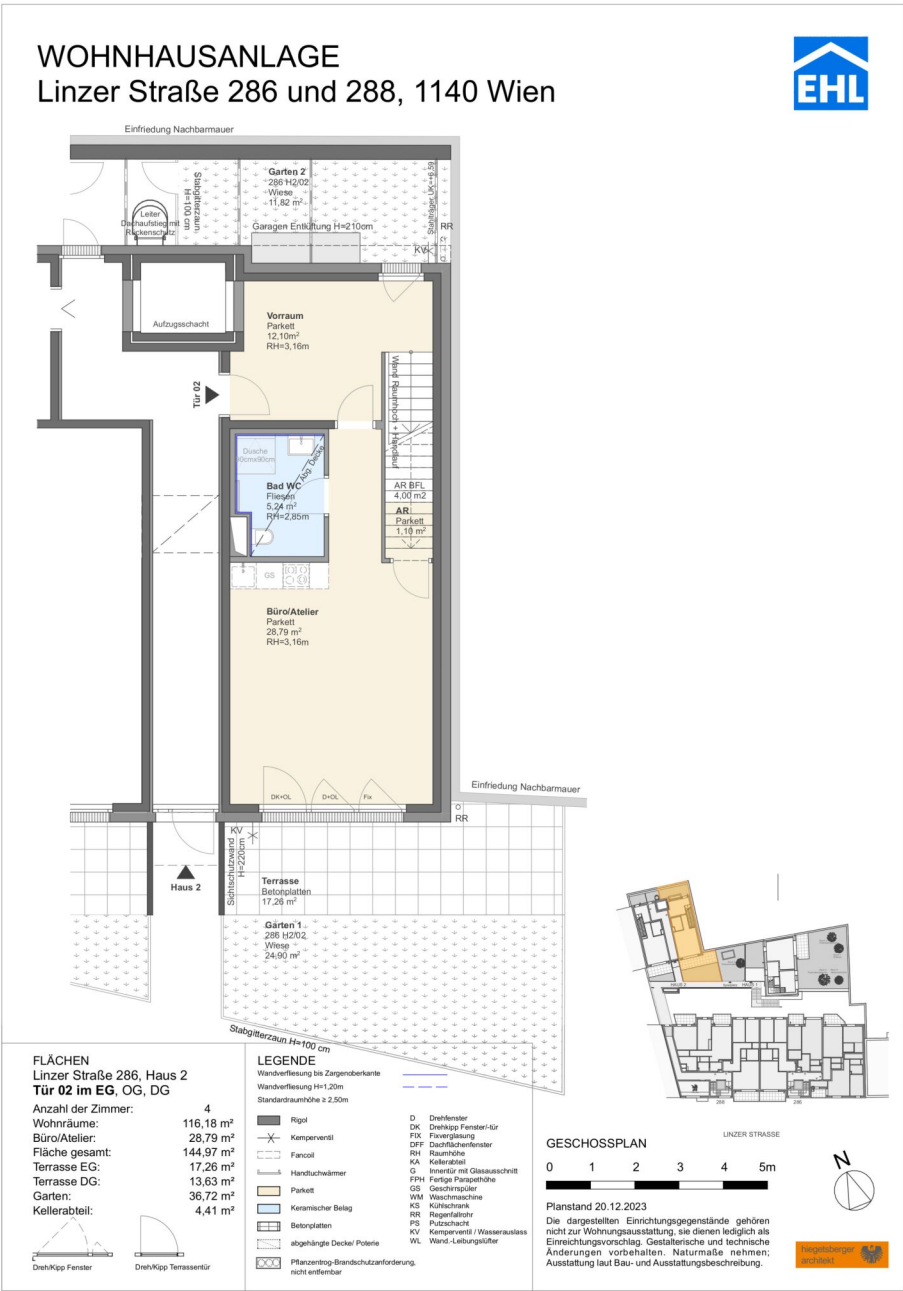
Linzer Straße 286-288, 1140 Wien

Wir leben  
Immobilien.



WOHNHAUSANLAGE  
Linzer Straße 286 und 288, 1140 Wien

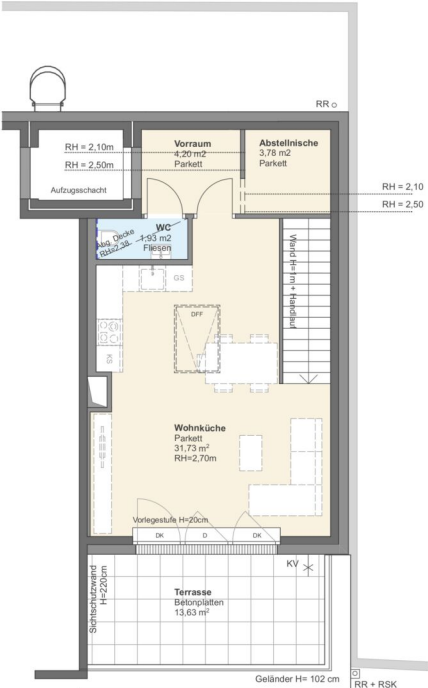








WOHNHAUSANLAGE  
Linzer Straße 286 und 288, 1140 Wien



FLÄCHEN  
Linzer Straße 286, Haus 2  
Tür 02 im EG, OG, DG

Anzahl der Zimmer: 4

|                |           |
|----------------|-----------|
| Wohnräume:     | 116,18 m² |
| Büro/Atelier:  | 28,79 m²  |
| Fläche gesamt: | 144,97 m² |
| Terrasse EG:   | 17,26 m²  |
| Terrasse DG:   | 13,63 m²  |
| Garten:        | 38,14 m²  |
| Kellerabteil:  | 4,41 m²   |

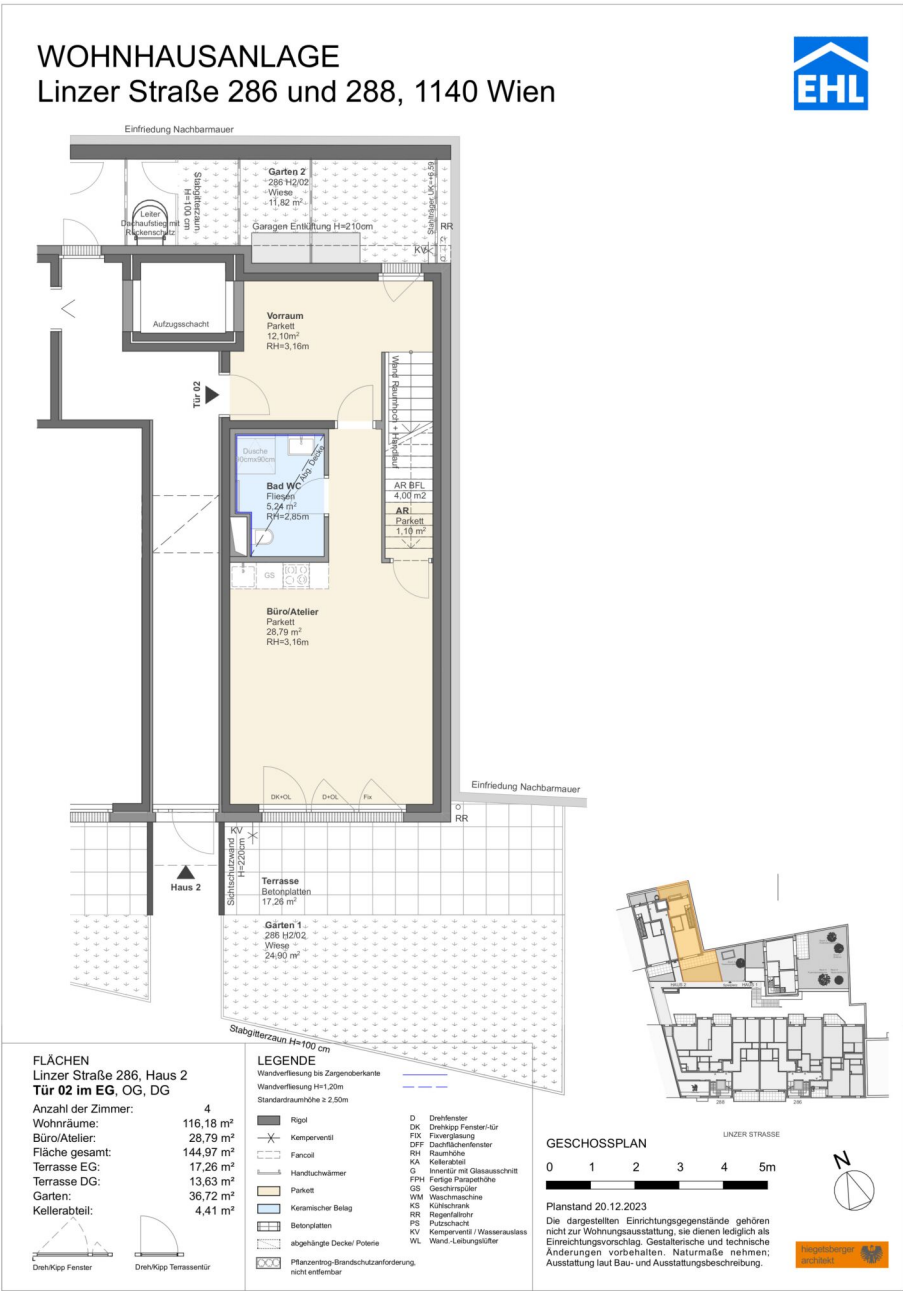
LEGENDE

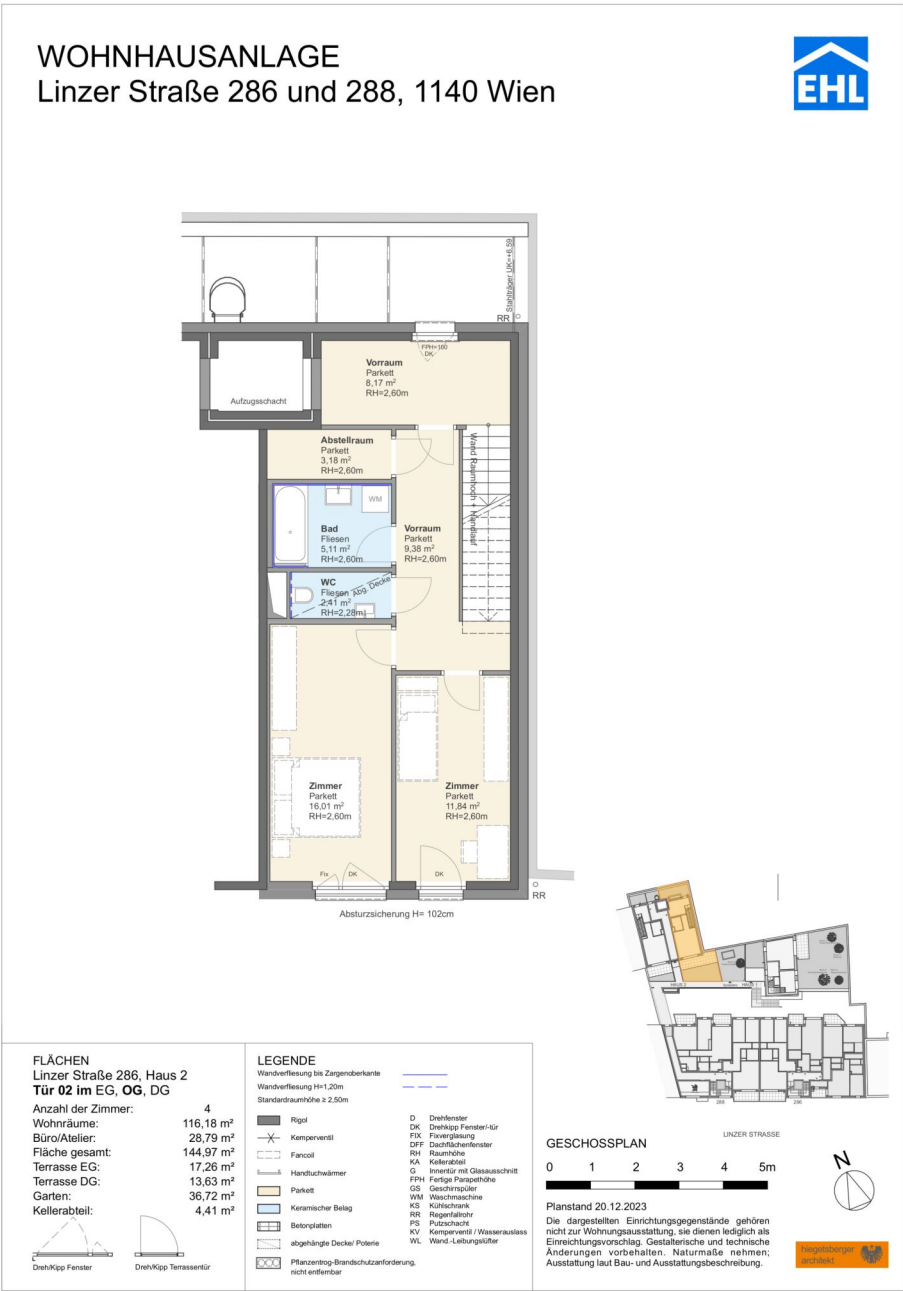
|                                     |                                 |
|-------------------------------------|---------------------------------|
| Wandverkleidung bis Zargenoberkante | —                               |
| Standardraumhöhe > 2,30m            | ---                             |
| Rigid                               | D Drehfenster                   |
| Kemperventil                        | DK DrehKipp Fenster-tür         |
| Fancoil                             | FK Fixvergantung                |
| Handtuchhalter                      | DF Dachflächenfenster           |
| Parkett                             | BH Raumhöhe                     |
| Keramischer Belag                   | KA Kellerabteil                 |
| Betonplatten                        | G Innen- und Glasauschnitt      |
| abgehängte Decke/Potente            | FPH Fertige Parapethöhe         |
|                                     | GS Geschirrspüler               |
|                                     | VM Waschmaschine                |
|                                     | K3 Külschrank                   |
|                                     | RR Regenrinne                   |
|                                     | PS Putzschicht                  |
|                                     | KV Kumperventil / Wasserauslass |
|                                     | WL Wand-Leubungslüfter          |

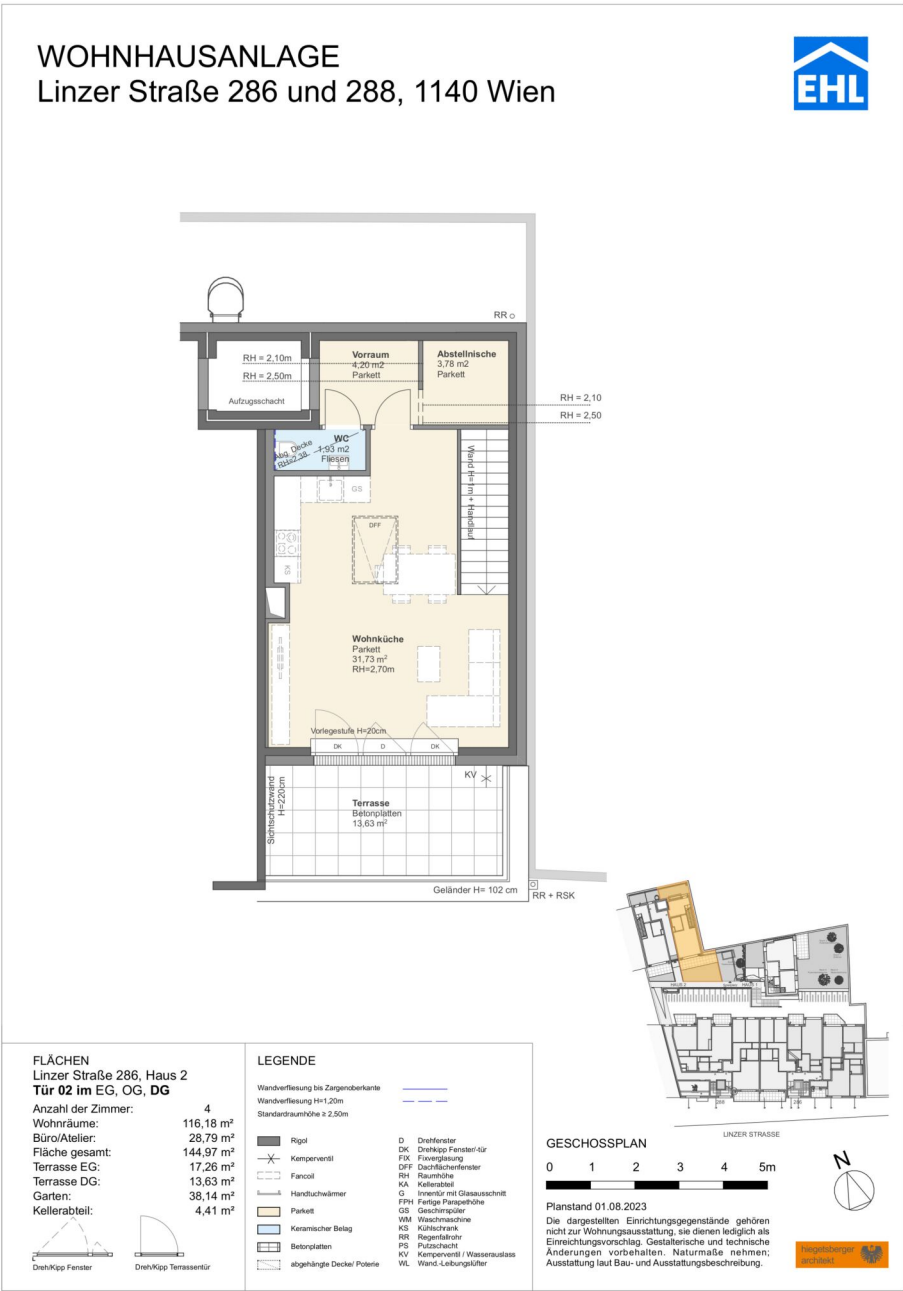
GESCHOSSPLAN

0 1 2 3 4 5m

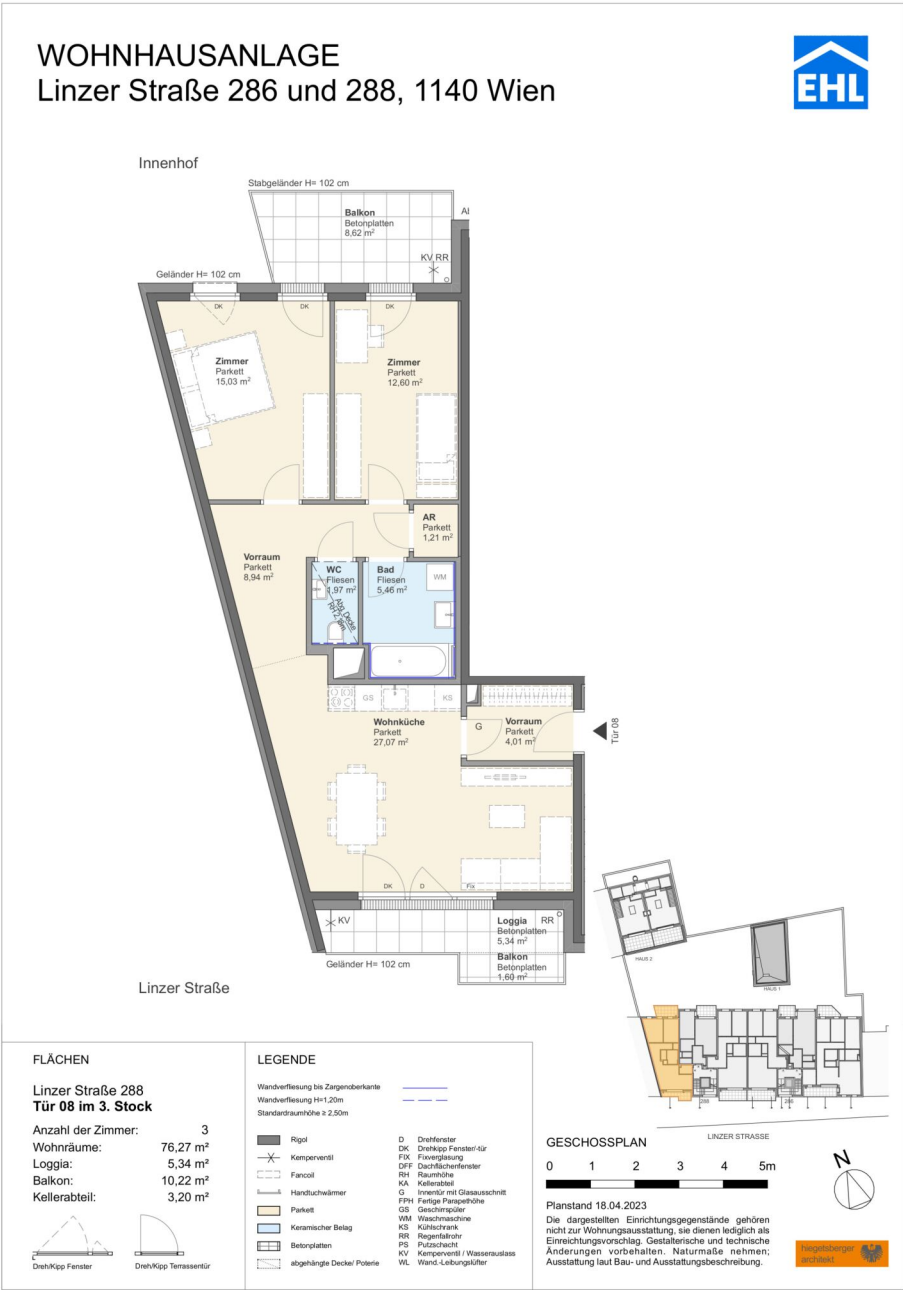
Planstand 01.08.2023  
Die dargestellten Einrichtungsgegenstände gehören nicht zur Wohnungsausstattung, sie dienen lediglich als Einrichtungs-vorschlag. Gestalterische und technische Änderungen vorbehalten. Naturmaße nehmen; Ausstattung laut Bau- und Ausstattungsbeschreibung.





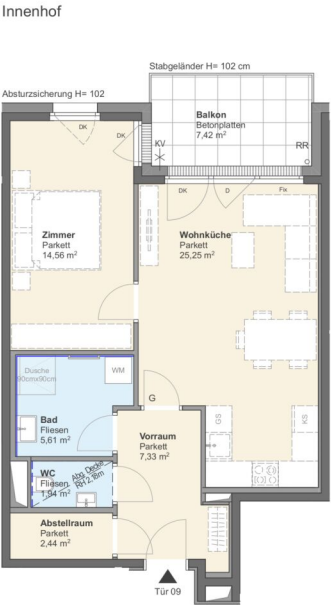






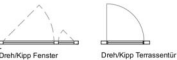


WOHNHAUSANLAGE  
Linzer Straße 286 und 288, 1140 Wien



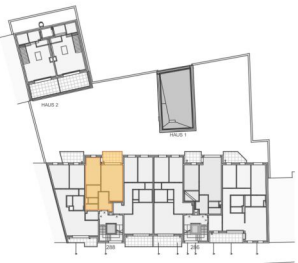
FLÄCHEN  
Linzer Straße 288  
Tür 09 im 3. Stock

Anzahl der Zimmer: 2  
Wohnräume: 57,13 m²  
Balkon: 7,42 m²  
Kellerabteil: 2,03 m²



LEGENDE

- Wandverkleidung bis Zargenoberkante  
Wandverkleidung H=1,20m  
Standardraumhöhe > 2,30m
- Rigol
  - Kemperventil
  - Fanzoll
  - Handtuchwärmer
  - Parkett
  - Keramischer Belag
  - Betonplatten
  - abgehängte Decke/Potelle
  - Drehfenster
  - DrehKipp Fenster-Tür
  - Fixe Fenstung
  - DFF Dachflächenfenster
  - BH Baureihe
  - KA Kellerabteil
  - G Innen-Tür mit Glasausschnitt
  - FPH Fertige Parapethöhe
  - GS Geschossgiebel
  - WM Waschmaschine
  - KS Kühlschrank
  - RR Regenrinne
  - PS Putzstreicht
  - KV Kumpenventil / Wasserauslass
  - WL Wand-Leubungslüfter



GESCHOSSPLAN

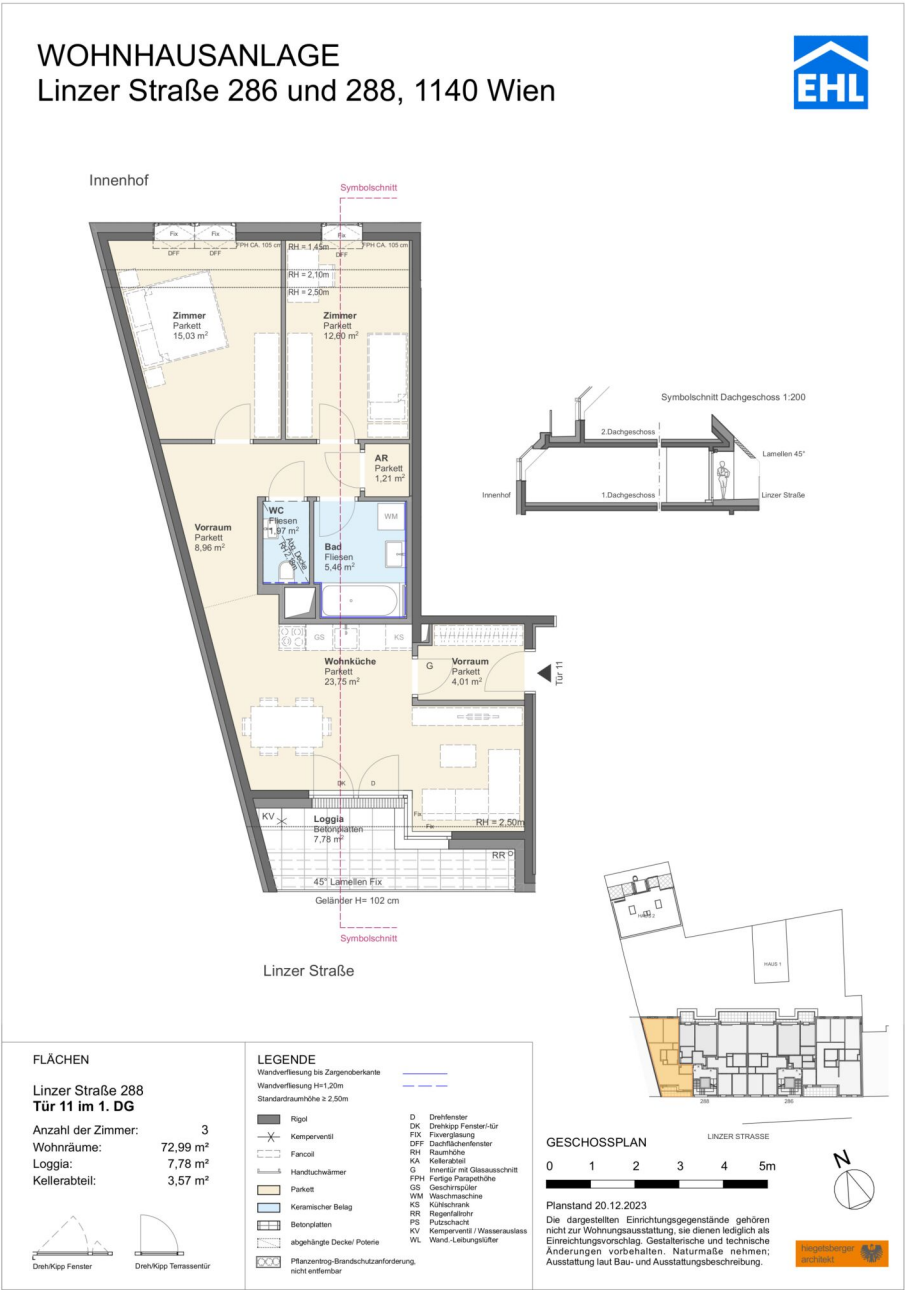
0 1 2 3 4 5m

Planstand 29.08.2023

Die dargestellten Einrichtungsgegenstände gehören nicht zur Wohnungsausstattung, sie dienen lediglich als Einrichtungs-vorschlag. Gestalterische und technische Änderungen vorbehalten. Naturmaße nehmen; Ausstattung laut Bau- und Ausstattungsbeschreibung.







Unser Blick ist immer nach vorne gerichtet:

Die EHL-Immobiliengruppe lebt ihre Unternehmenswerte.  
Täglich. Kompetent. Engagiert. Leidenschaftlich.  
In allen Dienstleistungsbereichen.

|                  |                      |                        |
|------------------|----------------------|------------------------|
| Vermittlung      | Wohnimmobilien       | Anlageobjekte          |
| Bewertung        | Vorsorgewohnungen    | Zinshäuser             |
| Investment       | Büroimmobilien       | Betriebsliegenschaften |
| Asset Management | Einzelhandelsobjekte | Grundstücke            |
| Market Research  | Logistikimmobilien   | Hotels                 |

EHL Wohnen GmbH

Rathausstraße 1 | A-1010 Wien | T +43 1 512 76 90 | [wohnung@ehl.at](mailto:wohnung@ehl.at) | [wohnung.at](http://wohnung.at)



Wir leben  
Immobilien.

