

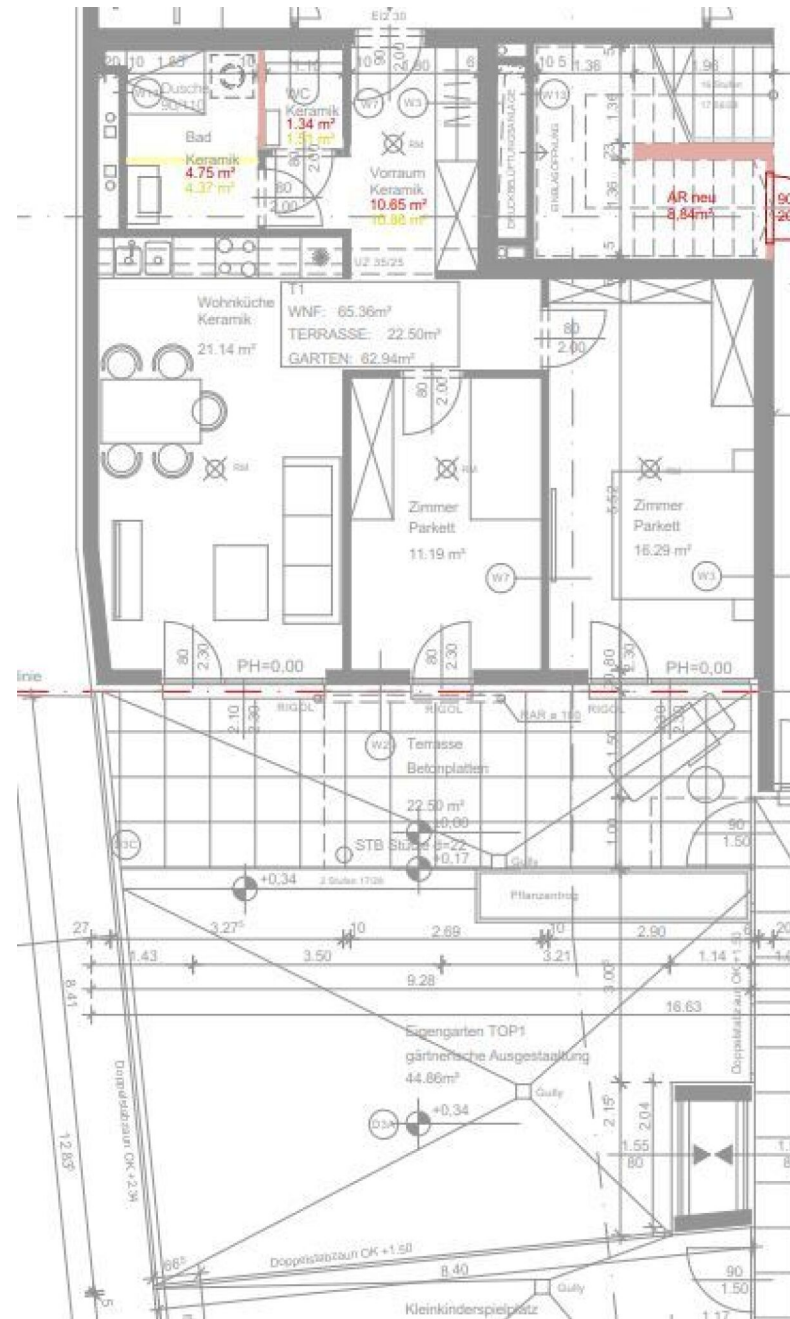


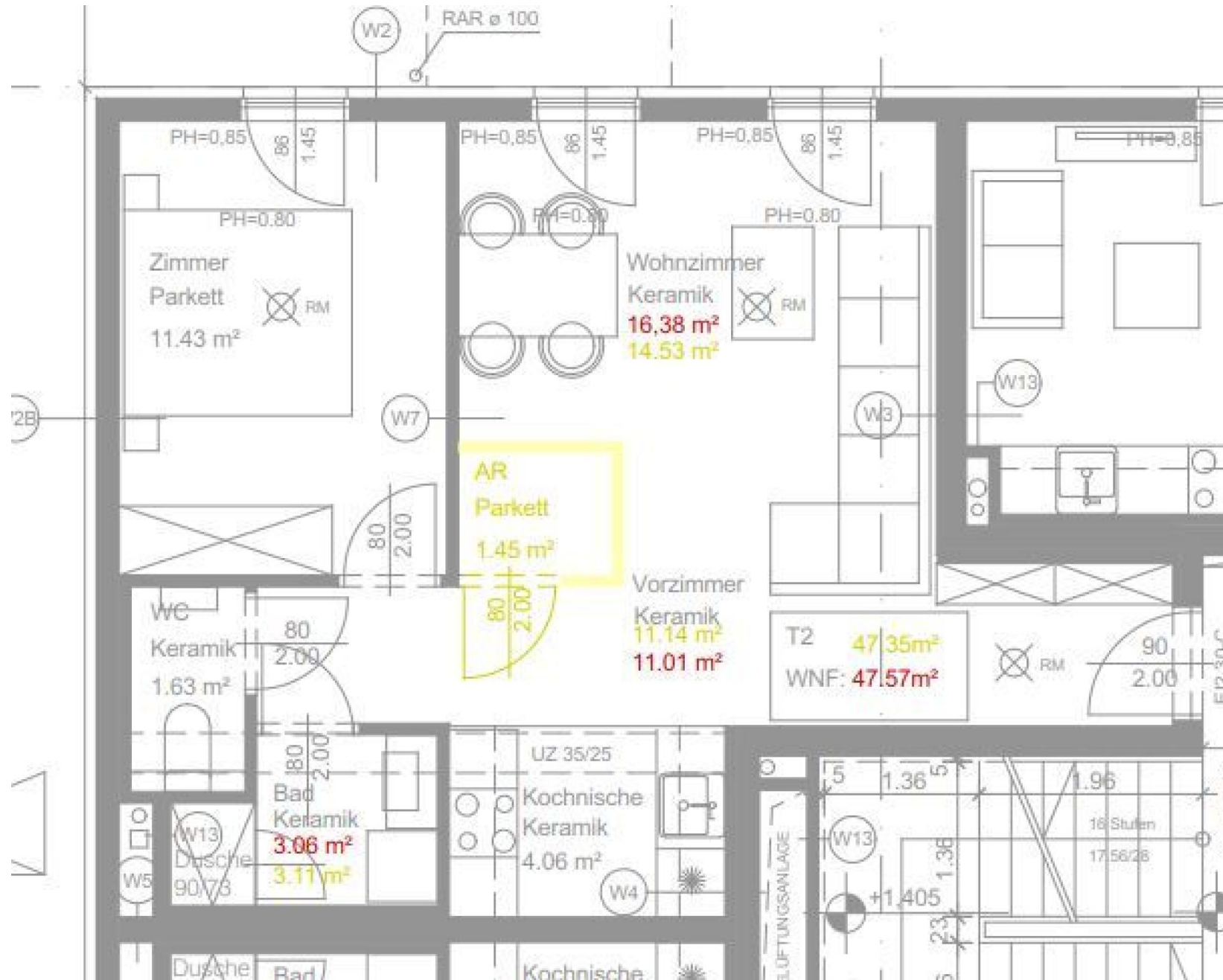
# Ihre EHL Planmappe

Troststraße 81, 1100 Wien

Wir leben  
Immobilien.

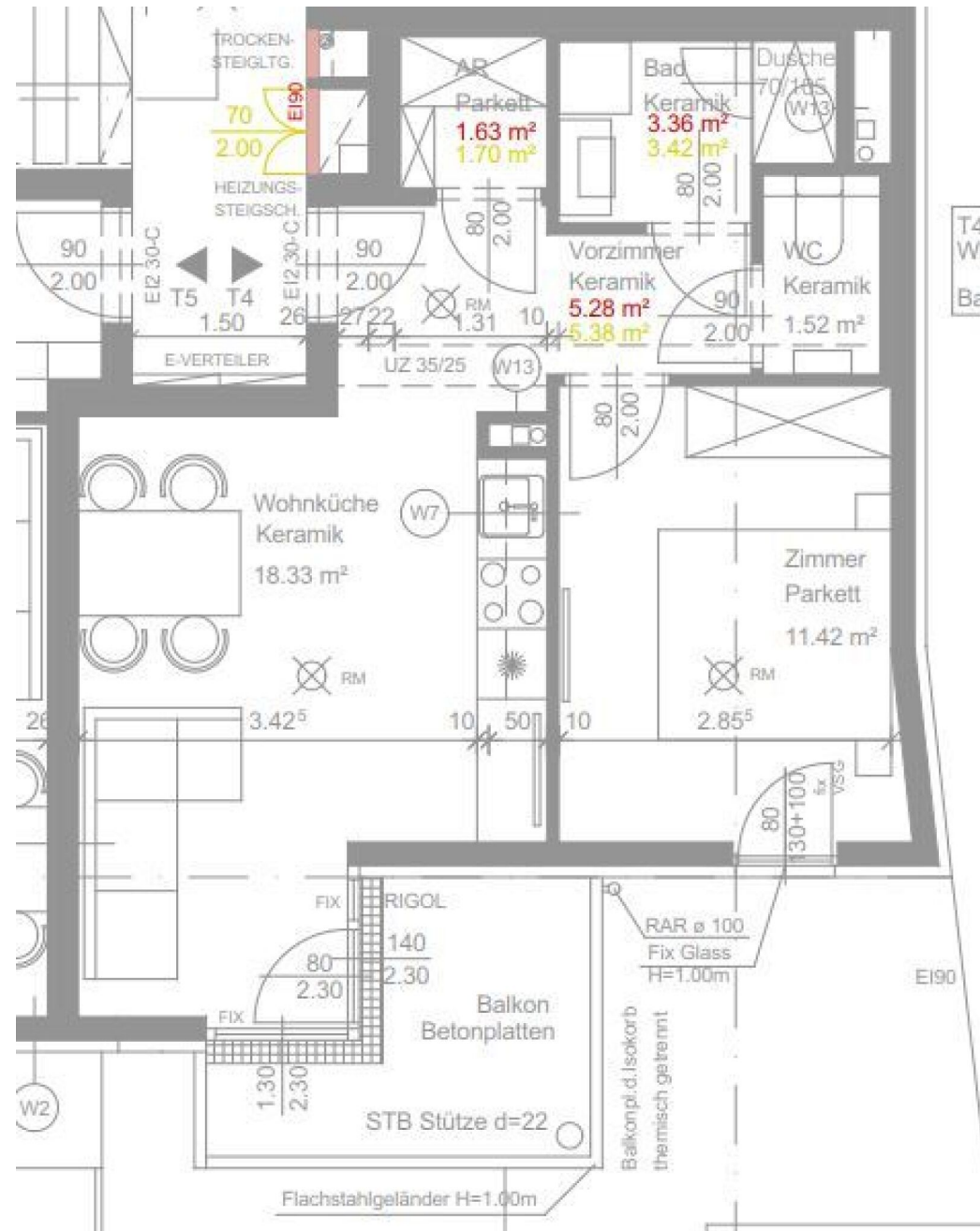






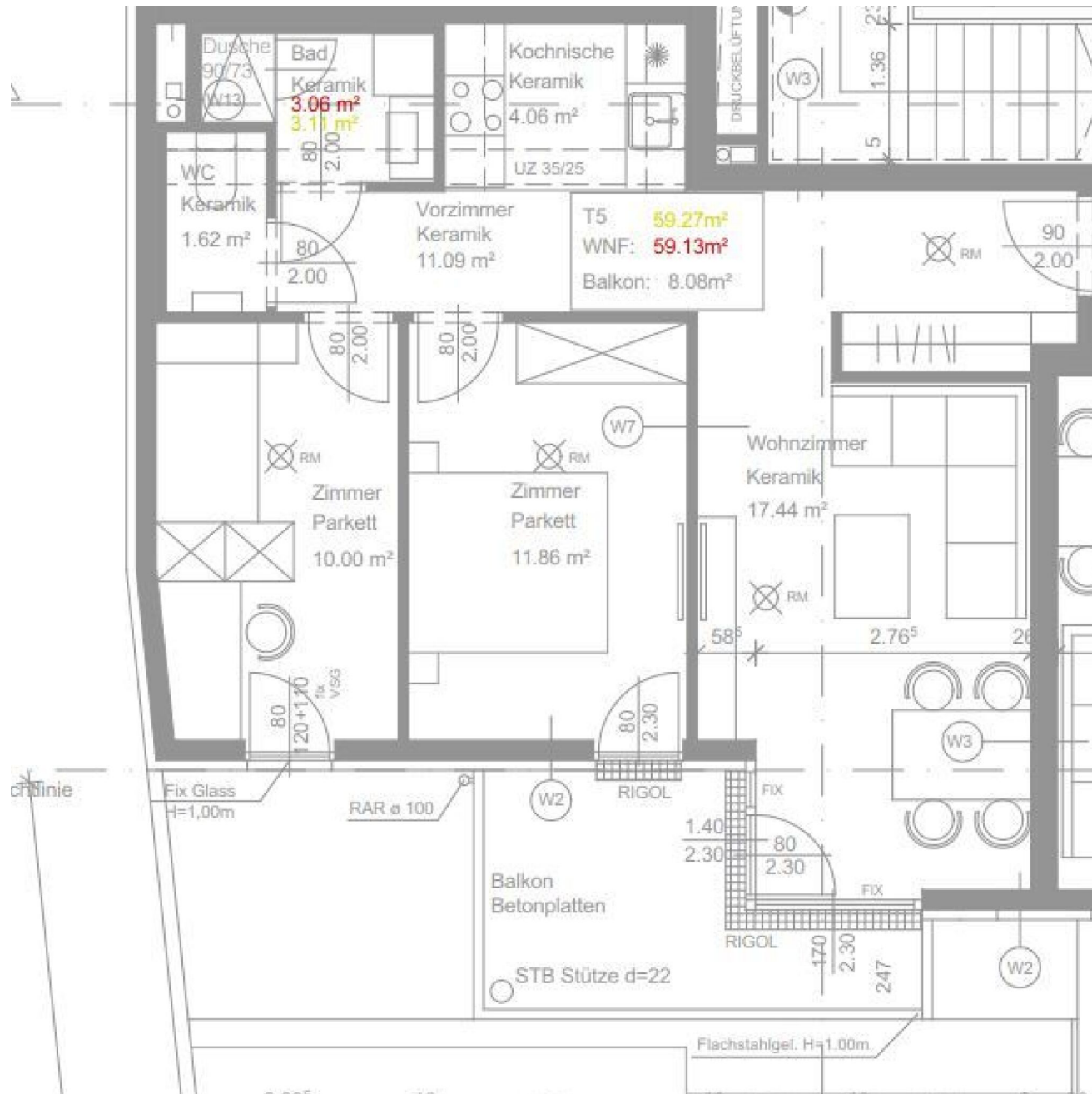
2 ZIMMER 47,57 m<sup>2</sup> WOHNFLÄCHE

BRUTTOMIETE: 946,64 €



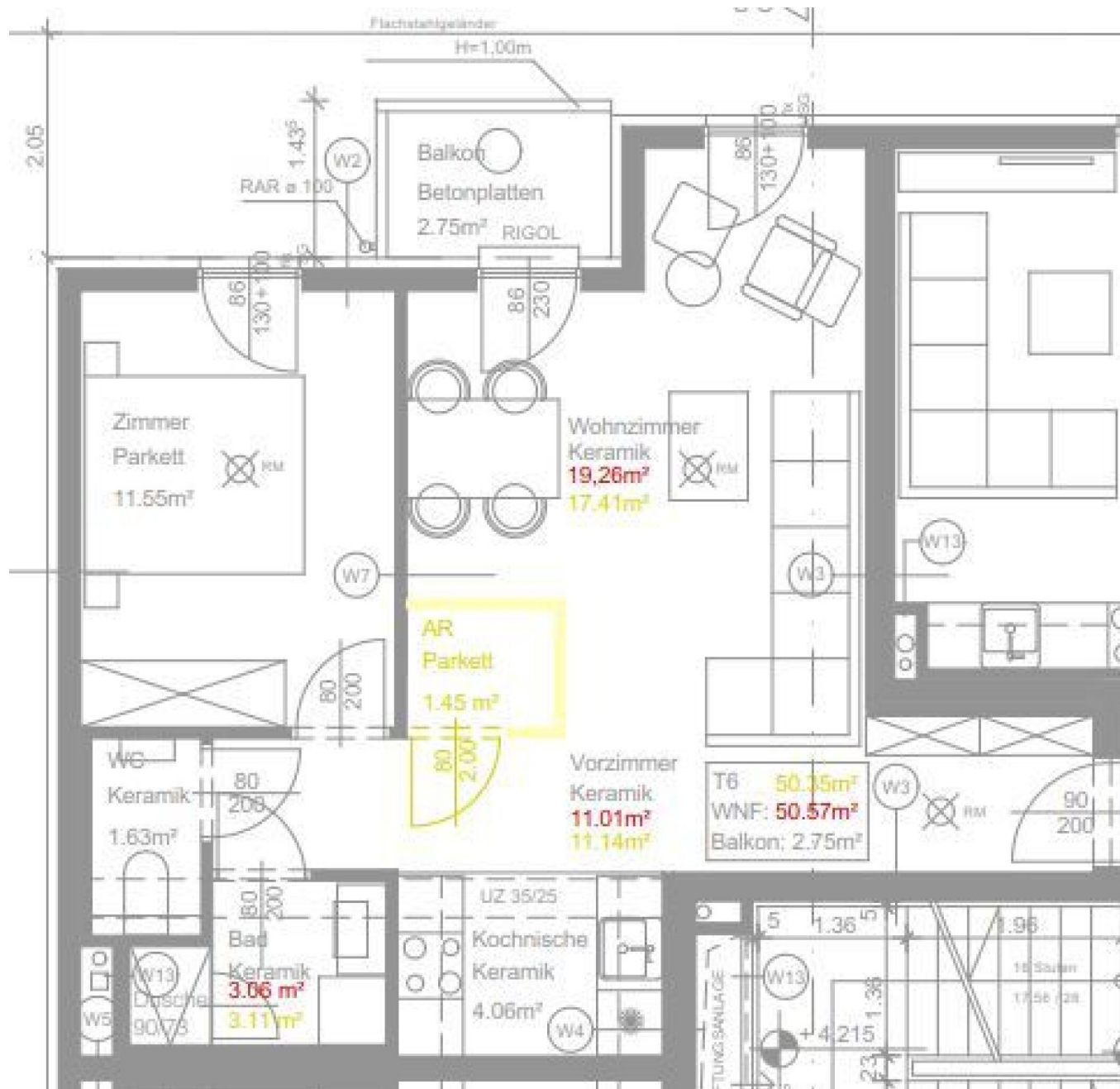
2 ZIMMER 41,54 m<sup>2</sup> WOHNFLÄCHE

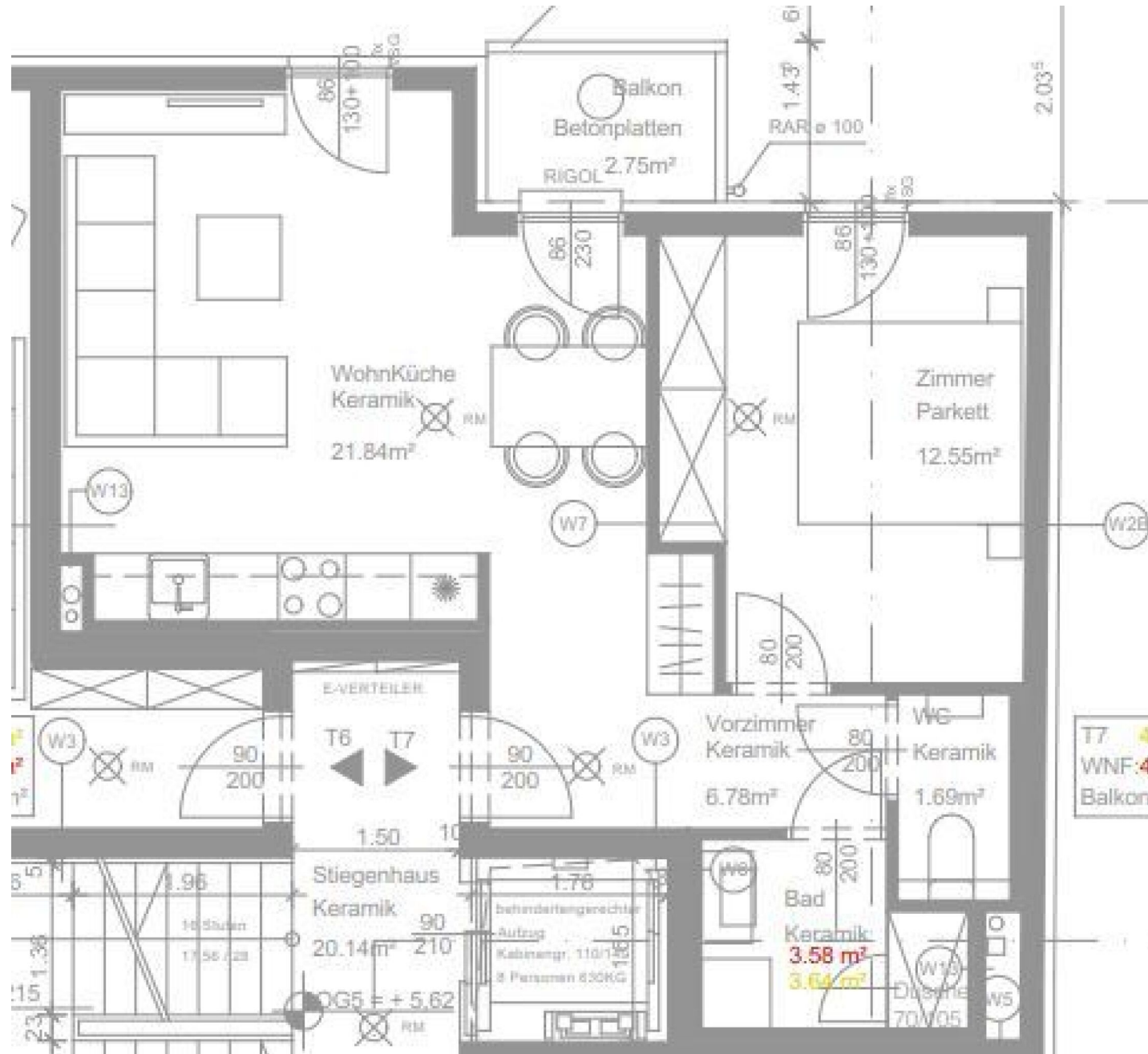
BRUTTOMIETE: 868,19 €



3 ZIMMER 59,13 m<sup>2</sup> WOHNFLÄCHE

BRUTTOMIETE: 1.235,82 €

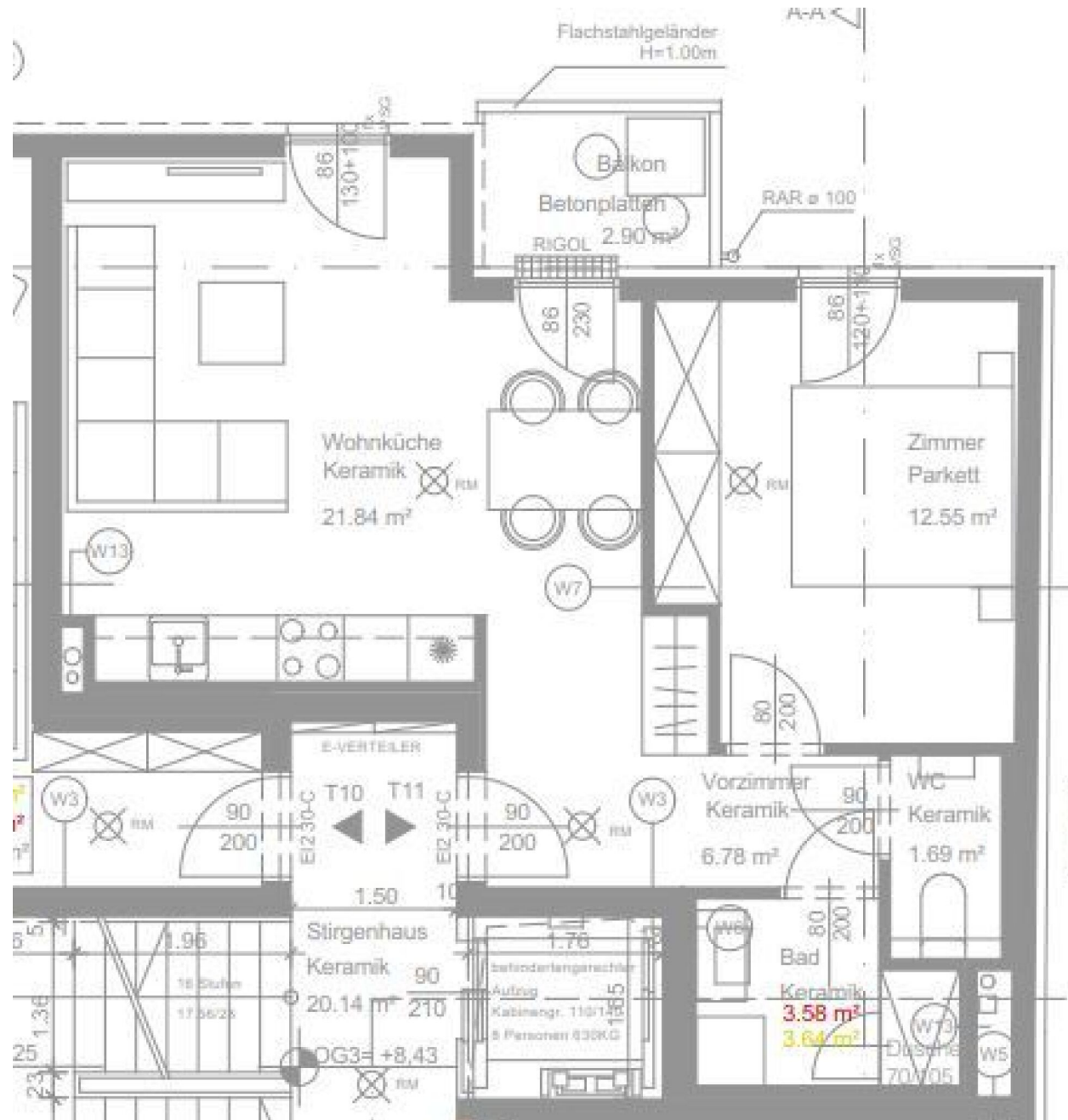




2 ZIMMER 46,44 m<sup>2</sup> WOHNFLÄCHE

BRUTTOMIETE: 970,60 €





2 ZIMMER 46,44 m<sup>2</sup> WOHNFLÄCHE

BRUTTOMIETE: 970,60 €



2 ZIMMER 50,62 m<sup>2</sup> WOHNFLÄCHE

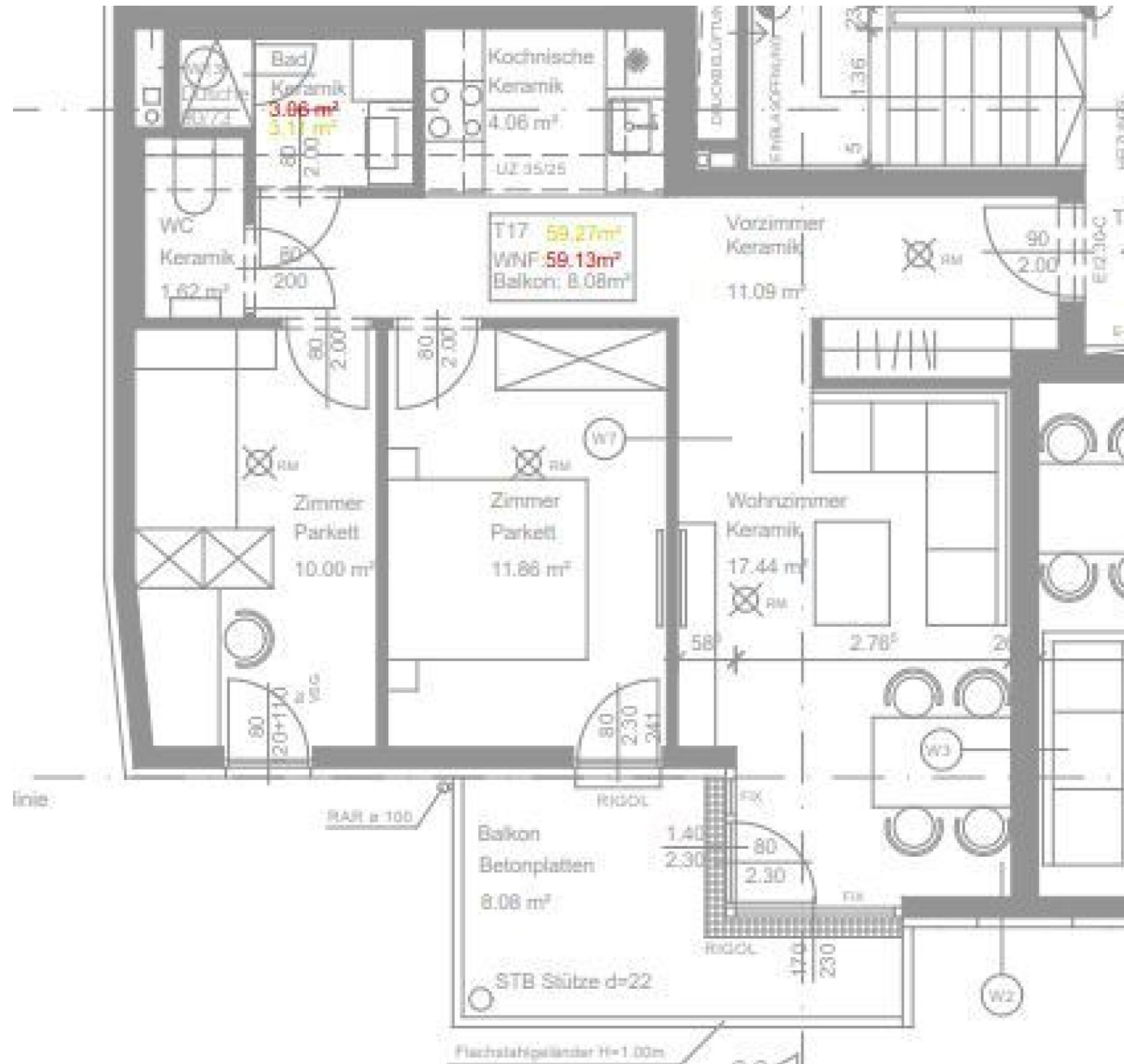
BRUTTOMIETE: 1.108,58 €



2 ZIMMER 46,44 m<sup>2</sup> WOHNFLÄCHE

BRUTTOMIETE: 1.017,05 €







2 ZIMMER 50,62 m<sup>2</sup> WOHNFLÄCHE

BRUTTOMIETE: 1.108,58 €



2 ZIMMER 46,44 m<sup>2</sup> WOHNFLÄCHE

BRUTTOMIETE: 1.017,05 €

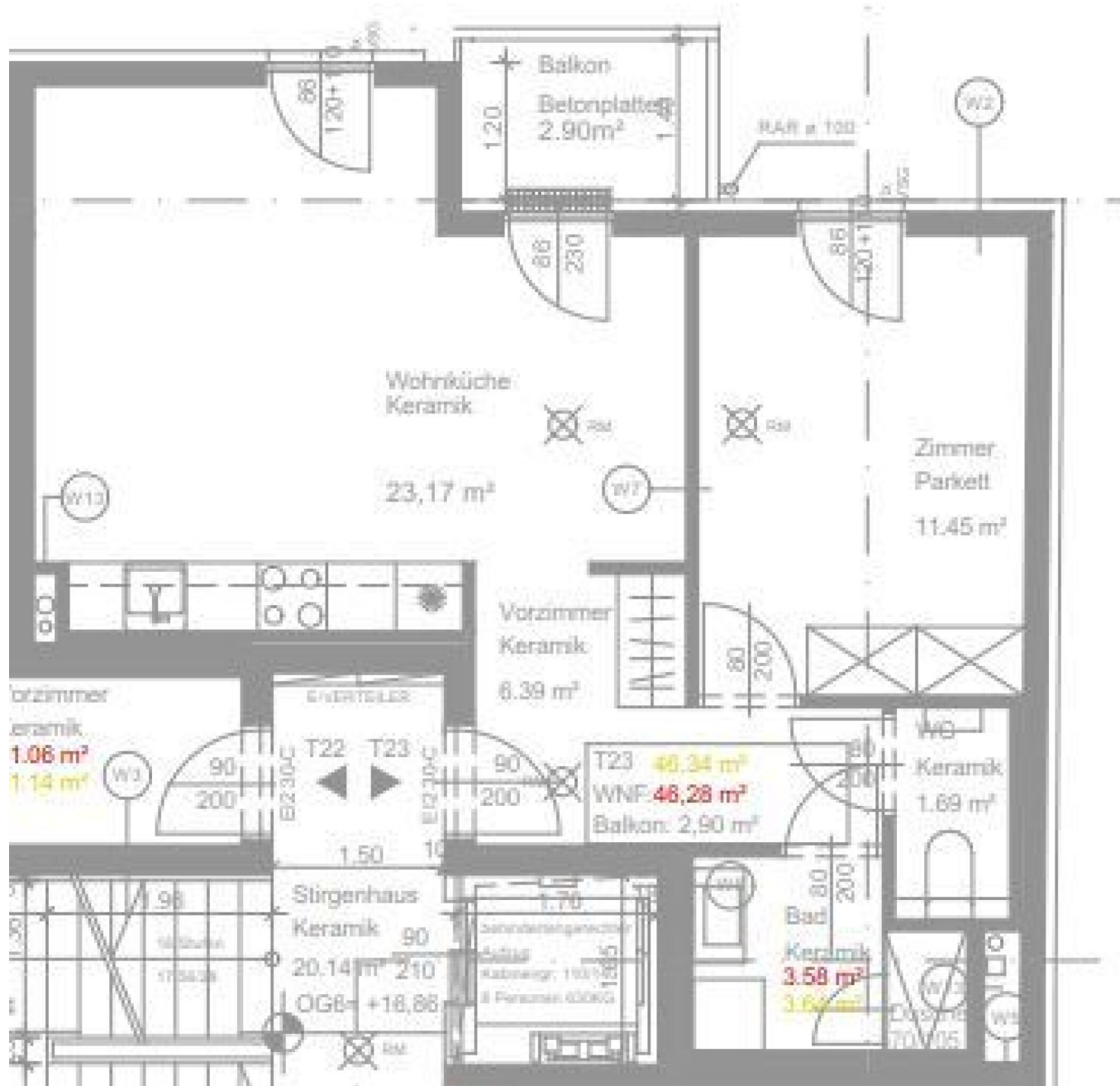






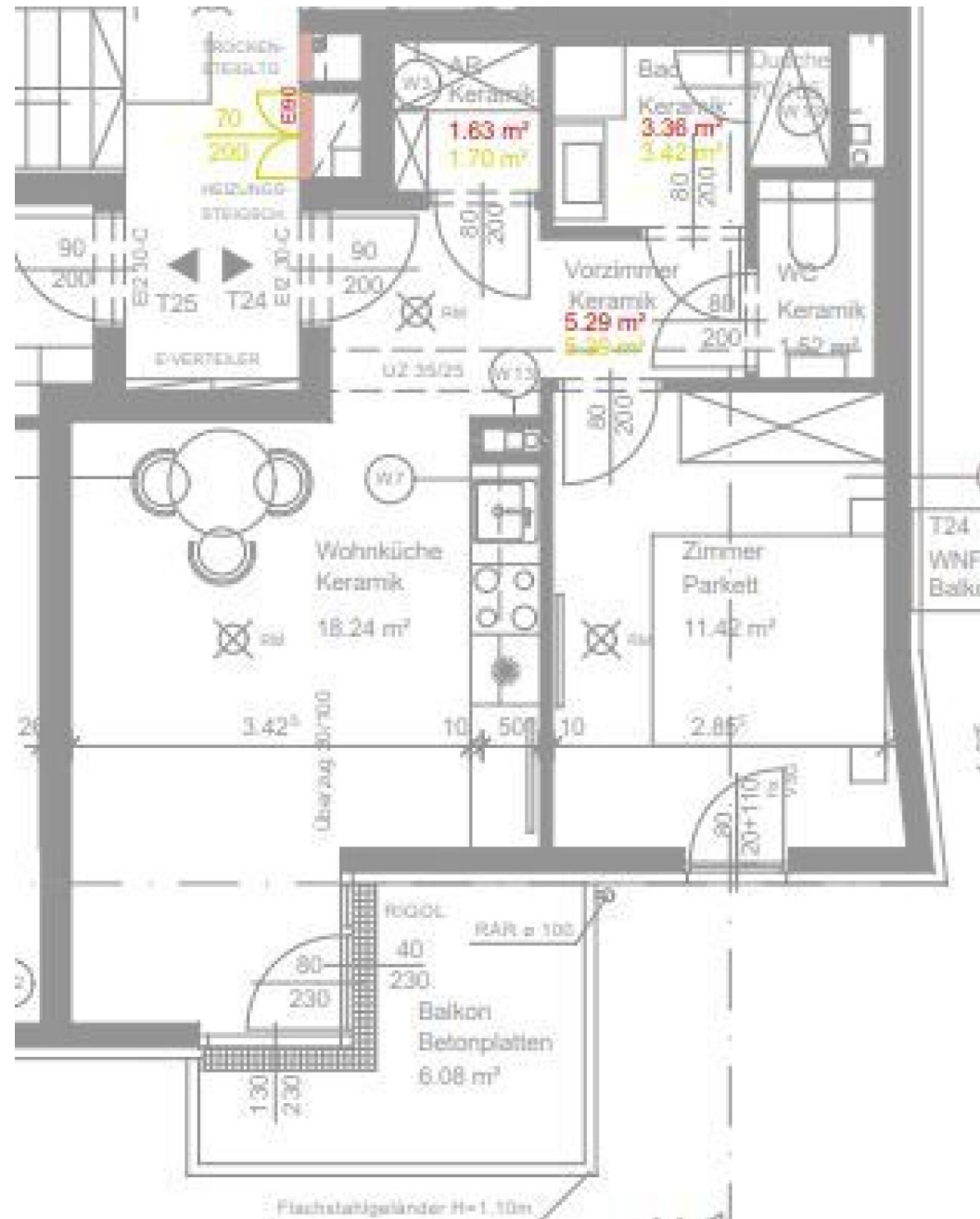
2 ZIMMER 51,31 m<sup>2</sup> WOHNFLÄCHE

BRUTTOMIETE: 1.123,69 €

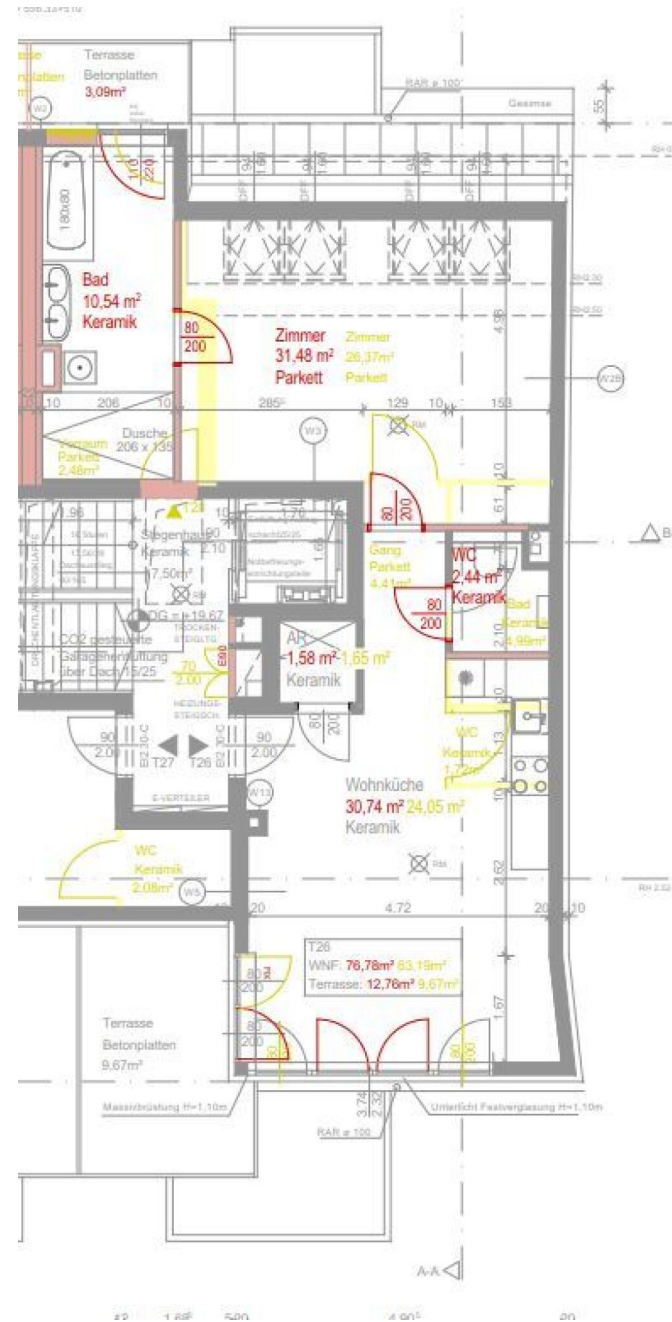


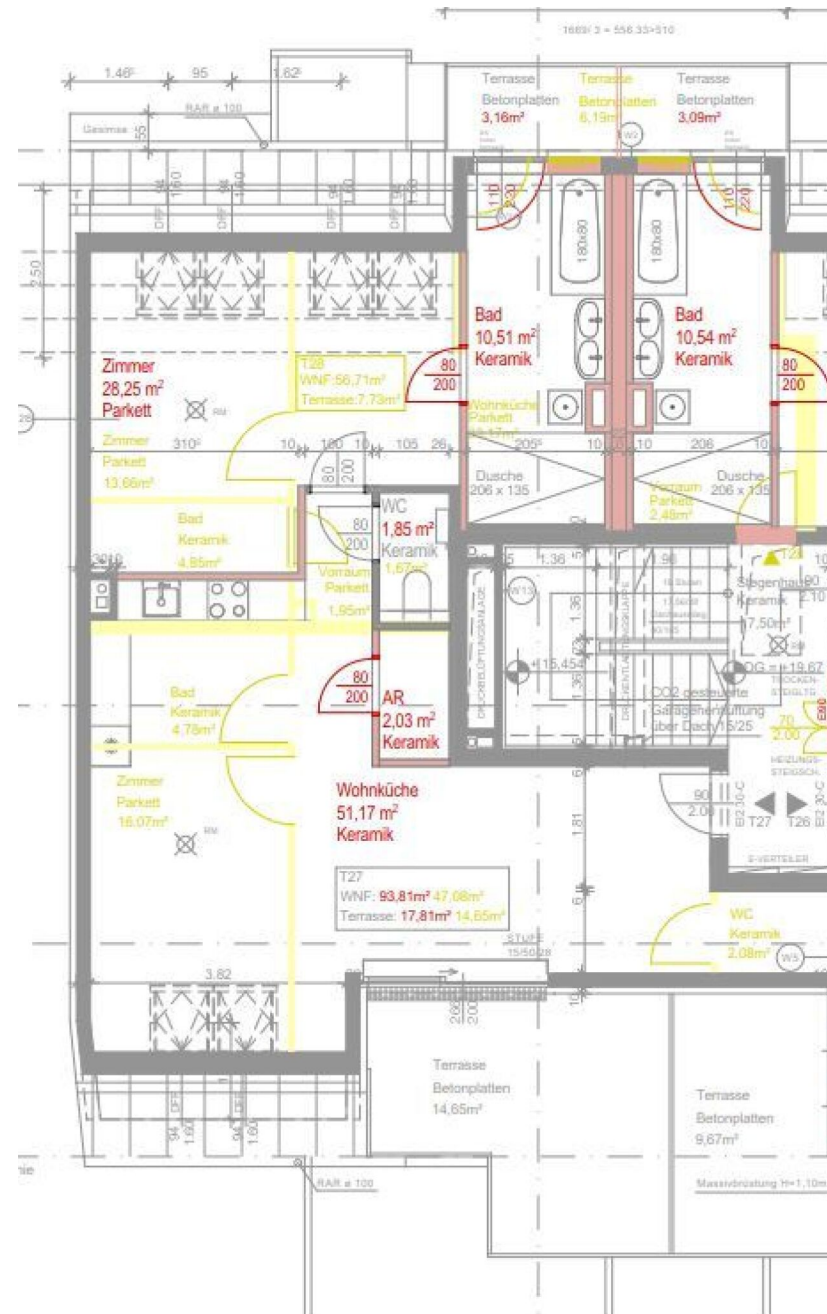
2 ZIMMER 46,28 m<sup>2</sup> WOHNFLÄCHE

BRUTTOMIETE: 1.013,53 €









Unser Blick ist immer nach vorne gerichtet:

Die EHL-Immobiliengruppe lebt ihre Unternehmenswerte.  
Täglich. Kompetent. Engagiert. Leidenschaftlich.  
In allen Dienstleistungsbereichen.

Vermittlung	Wohnimmobilien	Anlageobjekte
Bewertung	Vorsorgewohnungen	Zinshäuser
Investment	Büroimmobilien	Betriebsliegenschaften
Asset Management	Einzelhandelsobjekte	Grundstücke
Market Research	Logistikimmobilien	Hotels

EHL Wohnen GmbH

Rathausstraße 1 | A-1010 Wien | T +43 1 512 76 90 | [wohnung@ehl.at](mailto:wohnung@ehl.at) | [wohnung.at](http://wohnung.at)



An alliance member of  
 **BNP PARIBAS**  
**REAL ESTATE**

Wir leben  
Immobilien.

