

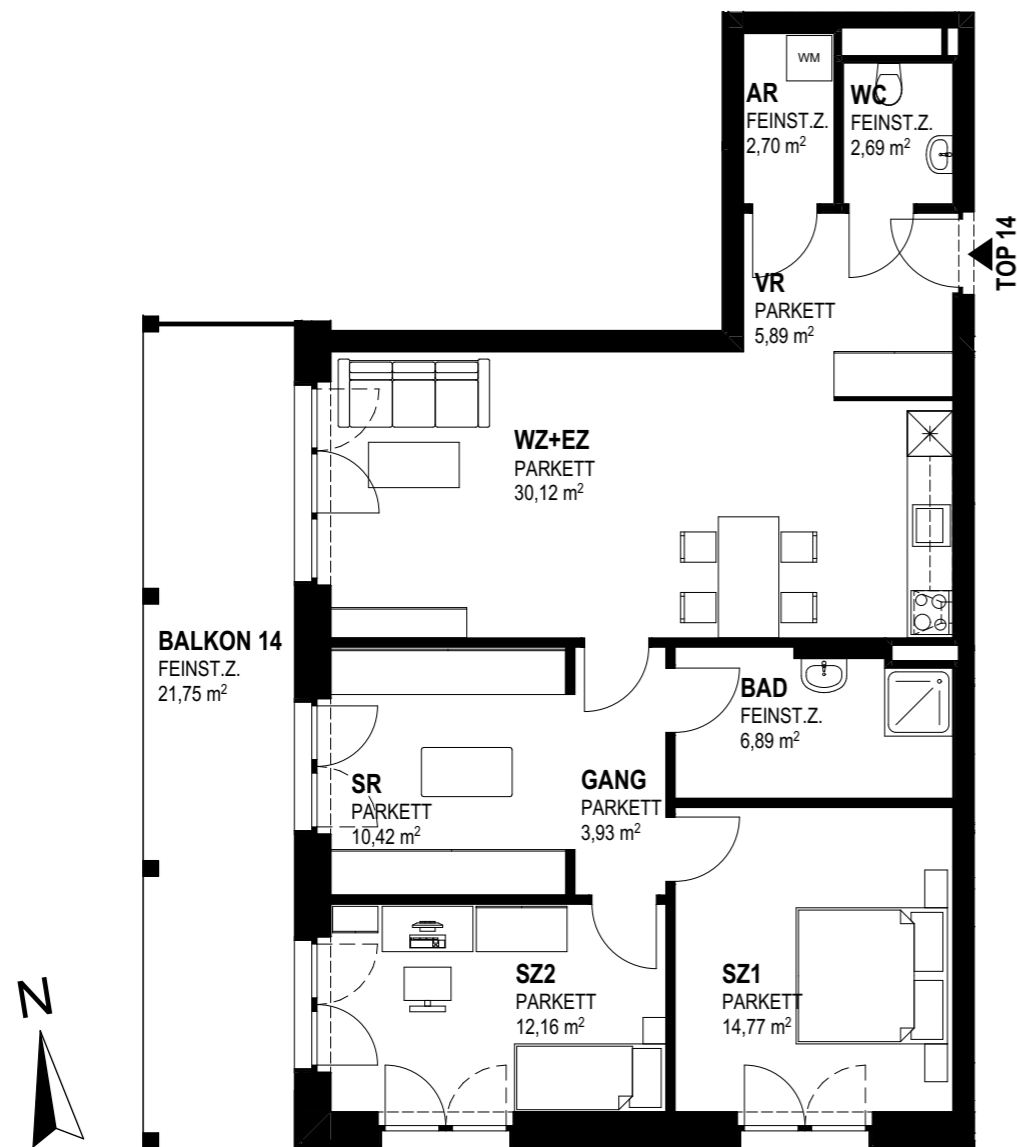
# WOHNANLAGE MARIENBRÜCKE

GMUNDEN / 01-07-2025

HINTERWIRTH ARCHITEKTEN



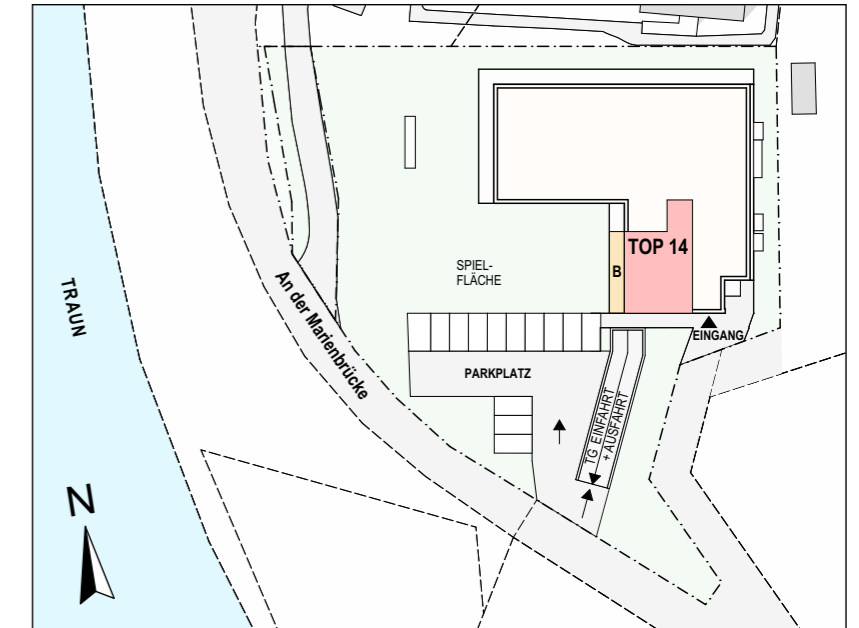
TH & B3 Immo GmbH  
Part of BALFIN GROUP



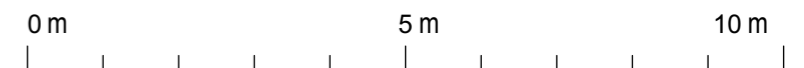
TOP 14 - 1.OG M1:100

## TOP 14 - 1.OG

	FLÄCHE
Abstellraum	2,70 m <sup>2</sup>
WC	2,69 m <sup>2</sup>
Bad	6,89 m <sup>2</sup>
Vorraum	5,89 m <sup>2</sup>
Gang	3,93 m <sup>2</sup>
Wohnen u. Essen	30,12 m <sup>2</sup>
Schrankraum	10,42 m <sup>2</sup>
Zimmer 1	14,77 m <sup>2</sup>
Zimmer 2	12,16 m <sup>2</sup>
<b>Summe Wohnfläche</b>	<b>89,57 m<sup>2</sup></b>
Balkon	21,75 m <sup>2</sup>
Kellerabteil	7,90 m <sup>2</sup>
Parkplätze	



LAGEPLAN M1:1000



Hinsichtlich der Boden- und Wandbeläge, sowie der Elektro-, Sanitär- & sonstiger Ausstattungen gilt ausschließlich die jeweils aktuelle Bau- und Ausstattungsbeschreibung. Sonstige Einrichtungsgegenstände dienen nur der Veranschaulichung und werden nicht geliefert. Planausmaß- und Kottenänderungen vorbehalten! Kotten sind nicht für die Bestellung von Eigenmöbel verwendbar, Naturmaße nehmen!