

EYES ON FIELDS

Erstbezug-Doppelhaushälften mit Luxus-Ausstattung und Panoramablick über den Felmeyergarten. Grünruhelage mit sehr guter Infrastruktur in Gehweite

In hervorragender Grünruhelage in Schwechat, nur wenige Gehminuten vom Hauptplatz und 20 Fahrminuten vom Wiener Stadtzentrum entfernt, entstehen 4 exklusive Erstbezug-Doppelhaushälften (Fertigstellung im Sommer 2026).

Moderne Architektur, großzügige Verglasungen mit Panoramablick über den Felmeyergarten und den Kellerberg, sehr gute Raumaufteilung, Luxus-Ausstattung, Niedrigenergiebauweise und sechs großzügige Garagenplätze sind nur einige der Vorzüge dieses Projekts.

Eine grüne Oase mit herrlichem Ausblick ins Grüne und angrenzend an das Erholungsgebiet Kellerberg und Stadtwald, die ländliche Idylle mit städtischem Komfort verbindet. Der Hauptplatz, der Bahnhof sowie mehrere Geschäfte, Supermärkte, Volksschulen und Kindergärten sind fußläufig oder mit dem Fahrrad in kürzester Zeit erreichbar.

Die Häuser mit 3 bis 5 Zimmern und Wohnflächen von ca. 95,57 m² bis ca. 177,83 m² verfügen über eine optimale Raumaufteilung, großzügige Freiflächen und eine umfangreiche, gehobene Ausstattung. Dazu gehören Deckenheizung und -kühlung, die mittels einer Luft-Luft-Wärmepumpe Als Energiequelle (kein fossiler Brennstoff) ressourcenschonend betrieben wird. Die Übergabe erfolgt im schlüsselfertigen Zustand.

Folgende Häuser stehen zur Verfügung:

Haus 12/2:

Sehr gut aufgeteilt mit einer Wohnfläche von ca. 95,57 m², bestehend aus 3 Zimmern, einer Terrasse von ca. 7,90 m² und zwei Balkonen mit ca. 12,10 m² und ca. 8,10 m² sowie einer schönen Aussicht ins Grüne.

Raumaufteilung:

EG: Vorraum, Bad (Wanne, Waschbecken, WC), Treppe ins Obergeschoss.

1. OG: Ca. 40,29 m² Wohnküche mit Zugang zum Balkon (ca. 12,10 m²), Abstellraum, Treppe ins Obergeschoss.

2. OG: Zimmer mit Zugang zur Terrasse, Zimmer mit Zugang zum Balkon, Badezimmer (Doppelwaschtisch, bodenebene Dusche, WM-Anschluss), separate Toilette, Gang, ca. 8,10 m² Balkon und ca. 7,90 m² Terrasse.

Kaufpreis schlüsselfertig: € 625.000,--

EYES ON FIELDS

Haus 12/1

Stilvoll und geräumig mit einer Wohnfläche von ca. 119,20 m², 4 Zimmern, einer Terrasse (ca. 7,73 m²), einem Balkon/Terrasse (ca. 11,22 m²) und einem ca. 19,24 m² großen Eigengarten (inkl. ca. 11,11 m² Gartenterrasse) sowie schönem Ausblick ins Grüne.

Raumaufteilung:

EG: Vorraum, Zimmer mit Bad und Gartenzugang, Abstellraum, separate Toilette, Treppe ins Obergeschoss, kleiner Garten und Gartenterrasse.

1. OG: Ca. 46,05 m² große Wohnküche mit Zugang zu Balkon/Terrasse (ca. 11,22 m²) und Abstellraum, Treppe ins Obergeschoss.

2. OG: 2 Zimmer, Bad (Badewanne, Doppelwaschtisch, bodenebene Dusche, WM-Anschluss), separate Toilette, Gang, ca. 7,73 m² Terrasse.

Kaufpreis schlüsselfertig: € 782.000,--

Haus 10/2

Elegant und großzügig mit einer Wohnfläche von ca. 162,50 m² (inkl. Loggien), 4 bis 5 Zimmern, einer Terrasse (ca. 11,00 m²), zwei Loggien (ca. 3,24 m² und ca. 9,68 m²) sowie ca. 80,15 m² Eigengarten (inkl. ca. 23,12 m² Gartenterrasse) und herrlichem Ausblick über den Felmeyergarten.

Raumaufteilung:

EG: Vorraum, Bad (Waschbecken, bodenebene Dusche, WC), Kleinlastenaufzug, Abstellraum, Treppe ins Obergeschoss, Garten mit Terrasse

1. OG: Masterbedroom mit Loggia (ca. 3,24 m²), Schrankraum und Bad (freistehende Badewanne, Doppelwaschtisch), separate Toilette, 2 weitere Zimmer, zweites Bad (Doppelwaschtisch, bodenebene Dusche, WM/WT-Anschluss), Abstellraum, Gang, Kleinlastenaufzug Treppe ins Obergeschoss.

2. OG: Variante 1: Ca. 53,84 m² Wohnküche mit Zugang zu Terrasse und Loggia, Kleinlastenaufzug, ca. 11,00 m² Terrasse und ca. 9,68 m² Loggia.

Variante 2: Ca. 42,67 m² Wohnküche mit Zugang zur Loggia, Zimmer mit Terrassenzugang, Kleinlastenaufzug, ca. 11,00 m² Terrasse, ca. 9,68 m² Loggia

Kaufpreis schlüsselfertig: € 1.079.000,--

Haus 10/1

Einzigartig und luxuriös mit einer Wohnfläche von ca. 177,83 m² (5 Zimmer), mehreren Terrassen (ca. 29,22 m² und ca. 13,39 m²) und ca. 70,16 m² Eigengarten (inkl. ca. 22,72 m² Gartenterrasse) sowie einen schönen Ausblick über den Felmeyergarten und den Kellerberg.

Raumaufteilung:

EG: Repräsentativer Eingangsbereich, Bad, Saunaraum mit Gartenzugang, Aufzug, Abstellraum, Treppe ins Obergeschoss, Garten und Gartenterrasse.

1. OG: Masterbedroom mit Badezimmer (freistehende Badewanne, Doppelwaschtisch, große bodenebene Dusche), Schrankraum, separate Toilette, 2 weitere Zimmer, zweites Badezimmer (Badewanne, Doppelwaschtisch, große bodenebene Dusche, WC, WM/WT-Anschluss), Aufzug, Treppe ins Obergeschoss, Luftraum, großzügige Verglasungen

2. OG: Ca. 44,68 m² Wohnküche mit Zugang zu 2 Terrassen, Zimmer, separate Toilette, Abstellraum, Aufzug, 2 Terrassen (ca. 29,22 m² u. 13,39 m²)

Kaufpreis schlüsselfertig: € 1.186.000,--

Kaufpreis pro Garagenplatz: € 16.500,-- Alle Häuser können nur in Verbindung mit einem Garagenplatz erworben werden.

EYES ON FIELDS

Luxusausstattung:

- Deckenheizung und -kühlung mittels ressourcenschonender Luft-Luft-Wärmepumpe (pro Raum separat steuerbar)
- Hochwertiger Eichen-Parkettboden, moderne großformatige Fliesen im Sanitärbereich
- Bäder mit Unterputzarmaturen, Regenduschen, Handtuchheizkörper, teils Doppelwaschtischen und freistehenden Badewannen
- Glaselemente mit elektrisch schaltbarer Sichtschutzfolie zwischen den Glasscheiben im Master-Bedroom
- Alle Türen mit 2,10 m Durchgangshöhe, Holz-Aluminium-Hauseingangstür mit 5-Fach-Verriegelung
- Hochwertige Kunststoff-Alu-Fenster und -Fenstertüren mit 3-Scheiben-Isolierverglasung und elektrischen UP-Senkrechtmarkisen, steuerbar per Funkhandsender
- PV-Anlage auf dem Dach, deren Energieüberschuss in 5 kW-Batterien zwischengespeichert wird
- Digitale Videosprechanlage, Alarmanlage, Sat-Anlage (Astra und Hotbird), Leerverrohrung für Medienanschluss
- Personenaufzug (Haus 10/1) und Kleinlastenaufzug (Haus 10/2)
- Garagentore mit Handsender, Leerverrohrungen für Ladestationen (E-Fahrzeuge) in allen Garagenstellplätzen

Angaben laut Energieausweis:

Haus 10/1 und 10/2: HWB 40,1 kWh/m²a, Klasse B, fGEE 0,59, Klasse A+: Haus 12/1 und 12/2: HWB 44,0 kWh/m²a, Klasse B, fGEE 0,68, Klasse A+

Ausgezeichnete Infrastruktur und Freizeitmöglichkeiten:

Eckgrundstück in einer sehr ruhigen und grünen Gasse, nahe des Naturschutzgebiets Kellerberg. Hervorragende Infrastruktur in Gehweite: Einkaufszentrum, Supermärkte, Hallen- und Sommerbäder, Eislaufplatz, Theater, Golfplätze, Reiterhöfe, Veranstaltungszentrum, Heurigen, Volksschulen, Gymnasium, Mittelschule und Kindergärten sind fußläufig oder in kurzer Zeit erreichbar.

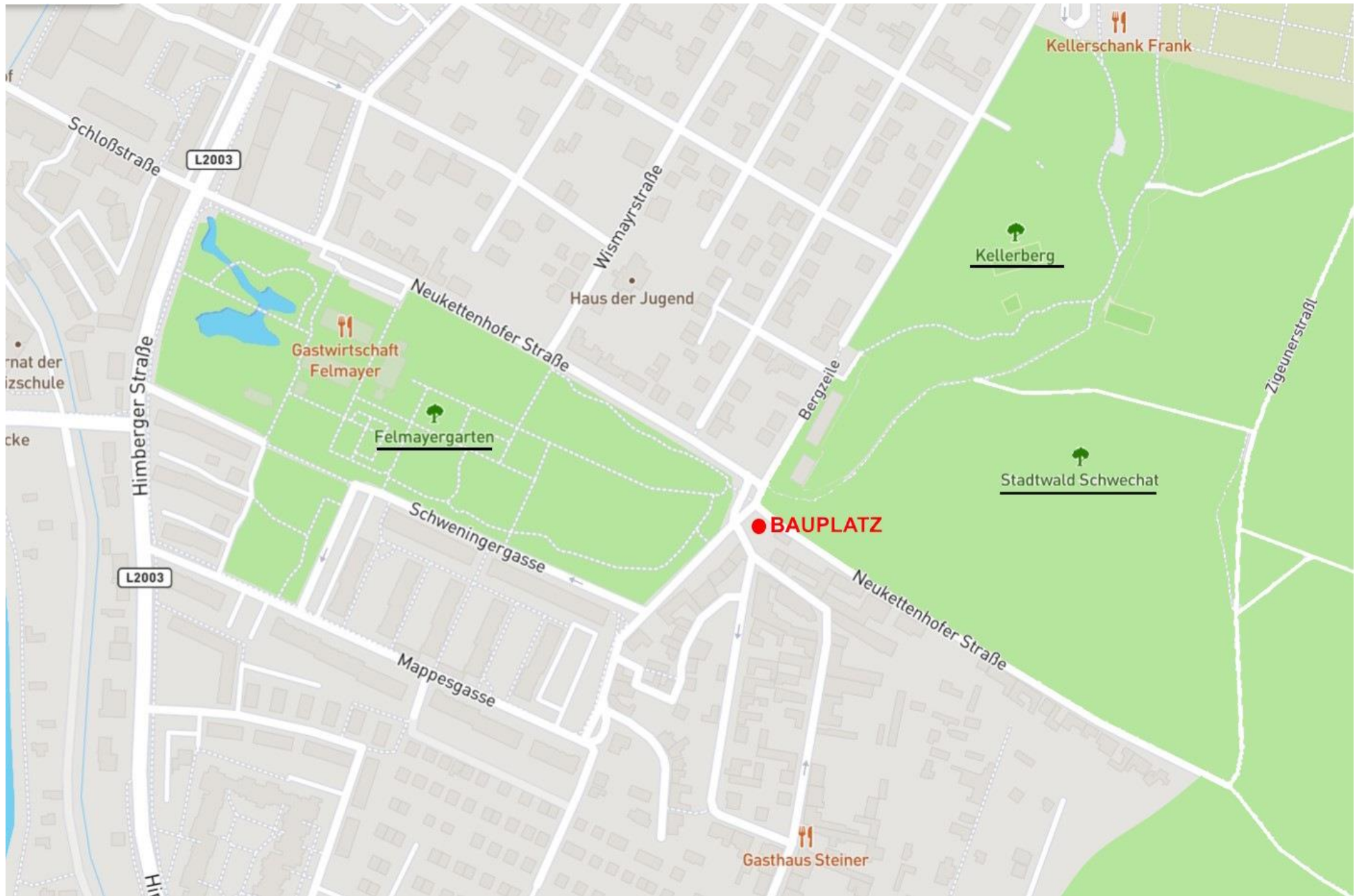
Verkehrsanbindung:

Bahnhof/Schnellbahn-Station (ca. 17 Fahrminuten bis Bahnhof Wien Mitte) und mehrere Busse in Gehdistanz. Die Bushaltestelle der Linie 171 nach Wien (Kaiser Ebersdorf) befindet sich vor dem Haus. Die S1 und die A4 sind in kürzester Zeit erreichbar.

Kaufpreis für Anleger auf Anfrage

Die Angaben beruhen auf Informationen des Auftraggebers und sind ohne Gewähr. Auf die Doppelmaklertätigkeit und auf das Bestehen eines wirtschaftlichen Naheverhältnisses zum Verkäufer wird hingewiesen.

EYES ON FIELDS



EYES ON FIELDS

ON 10, HAUS 1 und HAUS 2



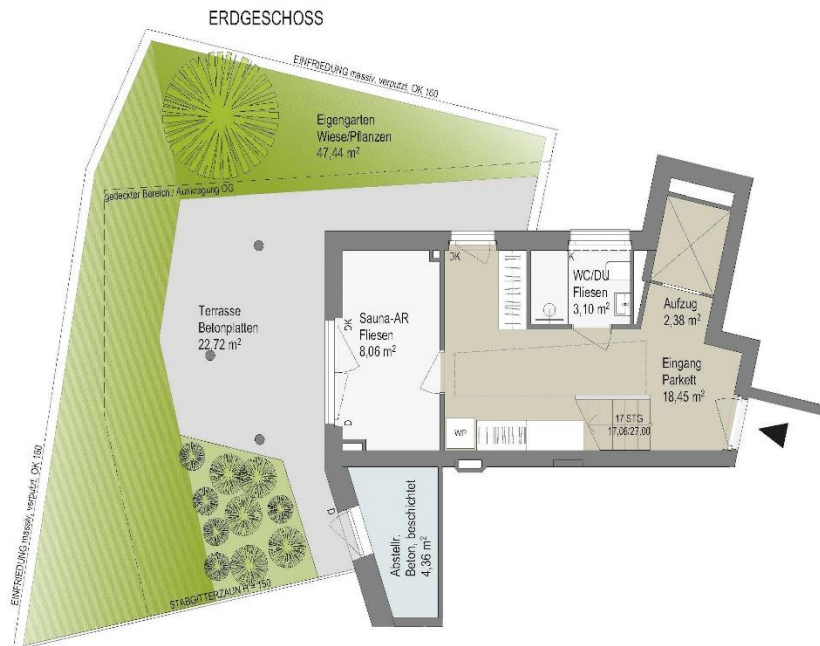
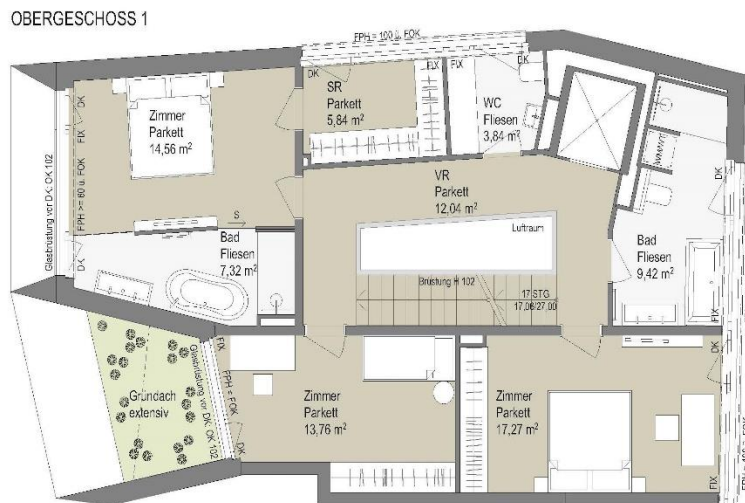
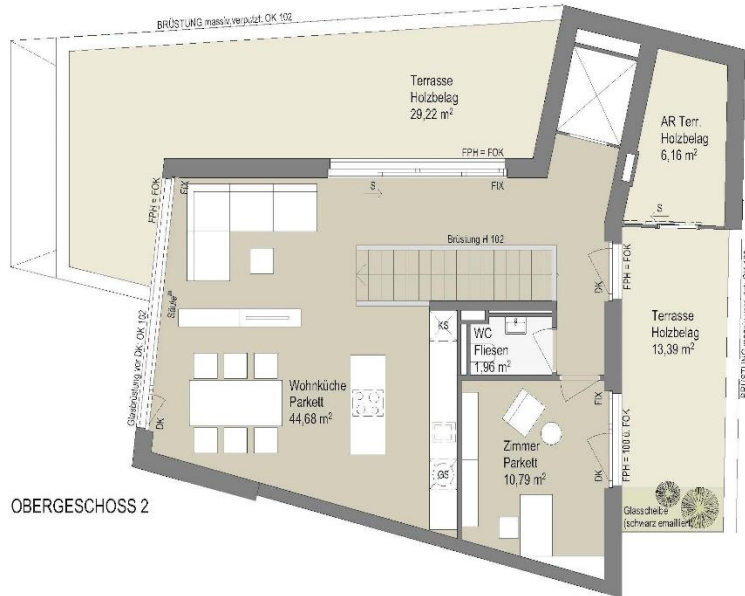
EYES ON FIELDS

HAUS 10/1

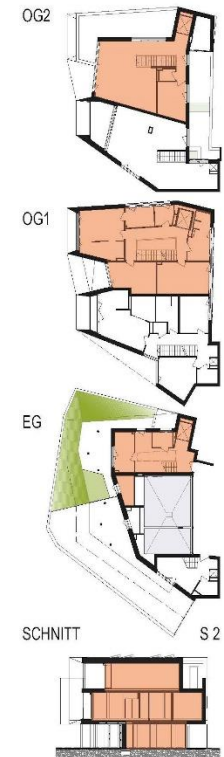
WNFL	177,83 m ²
Terrasse	71,49 m ²
Eigengarten	47,44 m ²
RH	ca. 2,50 m

EYES ON FIELDS

2320 Schwechat Neukettenhofer Strasse 10



0 5 m 10 m



EYES ON FIELDS

HAUS 10/1



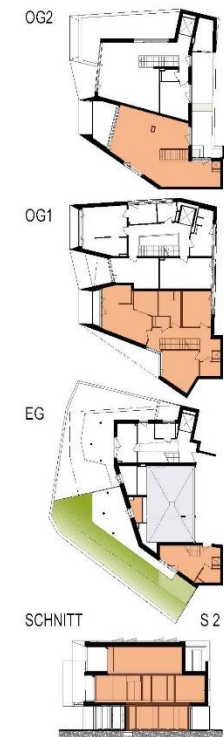
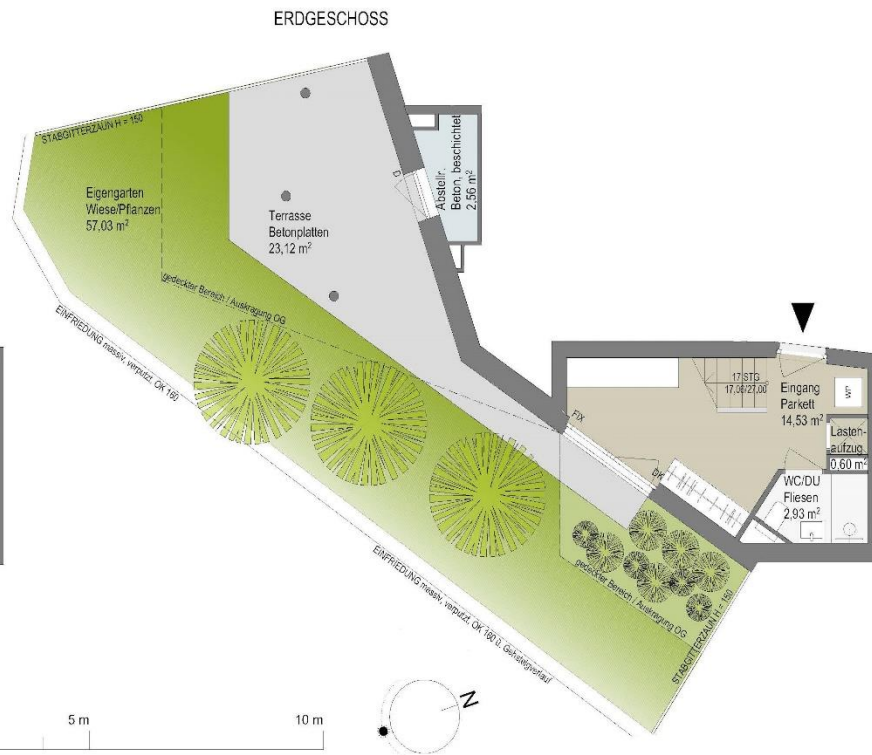
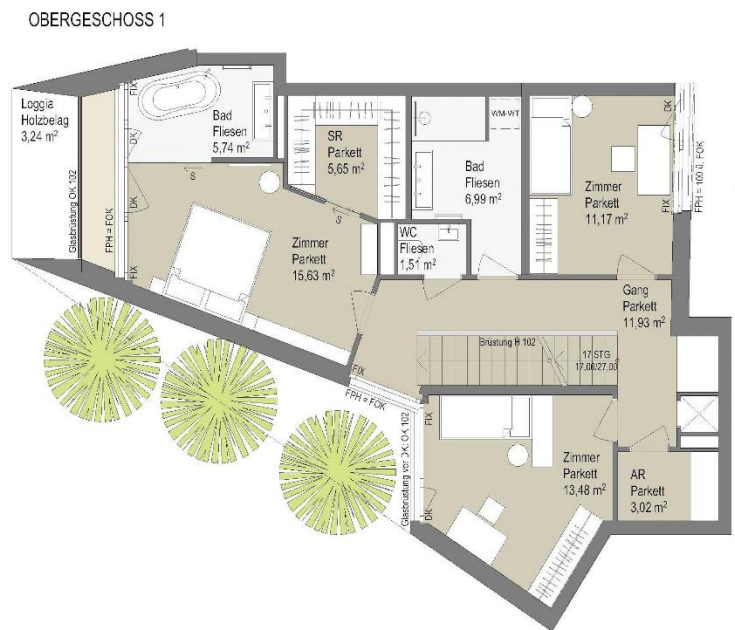
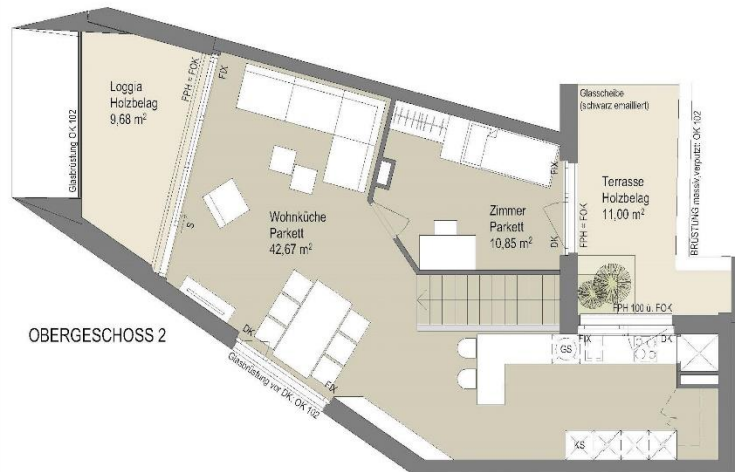
EYES ON FIELDS

HAUS 10/2 Variante 2 - 5 Zi.

WNFL	149,26 m ²
Loggia	12,92 m ²
Summe	162,18 m²
Terrasse	34,12 m ²
Eigengarten	57,03 m ²
Raumhöhe (ca.)	2,50 m

EYES ON FIELDS

2320 Schwechat Neukettenhofer Strasse 10



EYES ON FIELDS

HAUS 10/2



EYES ON FIELDS

EYES ON FIELDS

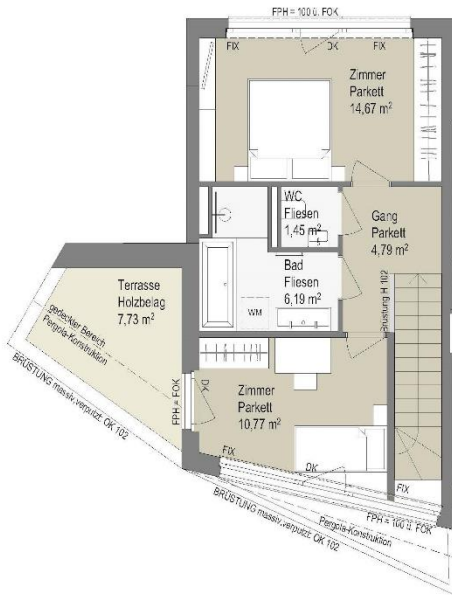
2320 Schwechat Neukettenhofer Strasse 12



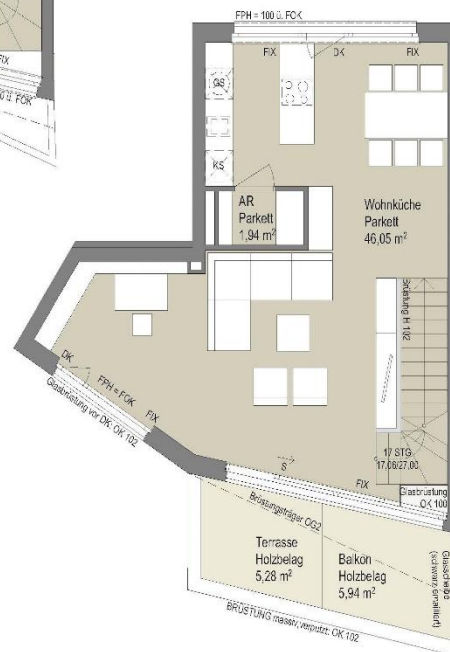
HAUS 12/1

WNFL	119,20 m ²
Balkon	5,94 m ²
Terrasse	24,12 m ²
Eigengarten	8,13 m ²
RH	ca. 2,50 m

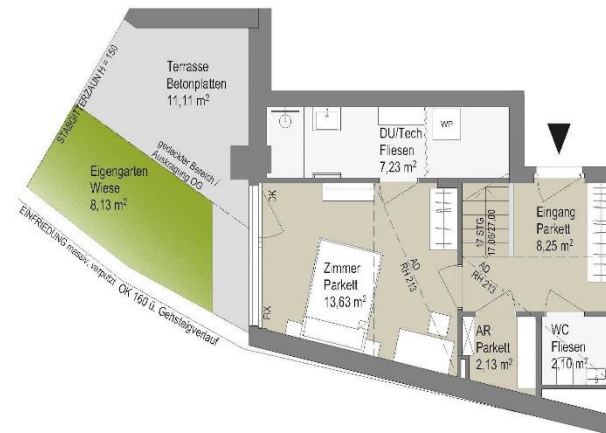
OBERGESCHOSS 2



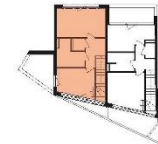
OBERGESCHOSS 1



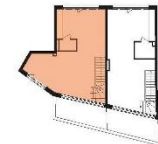
ERDGESCHOSS



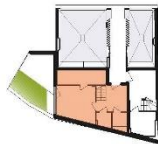
OG2



OG1

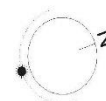
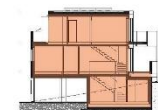


EG



SCHNITT

S1



EYES ON FIELDS

HAUS 12/1



EYES ON FIELDS

HAUS 12/2

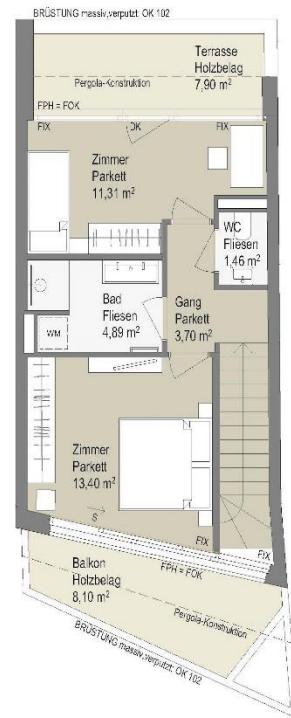
WNFL	95,57 m ²
Balkon	20,20 m ²
Terrasse	7,90 m ²
RH	ca. 2,50 m

EYES ON FIELDS

2320 Schwechat Neukettenhofer Strasse 12



OBERGESCHOSS 2



OBERGESCHOSS 1



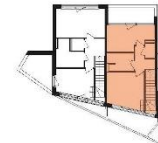
ERDGESCHOSS



0 5 m 10 m



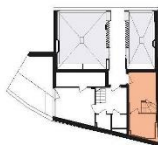
OG2



OG1



EG



SCHNITT

S1



EYES ON FIELDS

HAUS 12/2



EYES ON FIELDS



ON 10

KFZ 1	12,50	m ²
AN	2,86	m ²
KFZ 2	12,50	m ²
AN	1,08	m ²
KFZ 3	12,50	m ²
AN	2,39	m ²

EYES ON FIELDS

2320 Schwechat Neukettenhofer Strasse 10



SCHNITT S 2



EYES ON FIELDS



ON 12

KFZ 1	12,50	m ²
AN	1,48	m ²
KFZ 2	12,50	m ²
AN	1,35	m ²
KFZ 3	12,50	m ²
AN	1,64	m ²

EYES ON FIELDS

2320 Schwechat Neukettenhofer Strasse 12

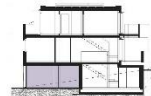


KFZ - EINSTELLPLÄTZE ON 12 HAUS 1 UND HAUS 2



SCHNITT

S1



0 5 m



EYES ON FIELDS

ON 12, HAUS 1 und HAUS 2



EYES ON FIELDS

LAGEPLAN (SKIZZE OHNE GEWÄHR)



EYES ON FIELDS

BAUPLATZ



EYES ON FIELDS

BAUPLATZ



EYES ON FIELDS

BAUPLATZ UND AUSBLICK RICHTUNG FEMEYERGARTEN



EYES ON FIELDS

KELLERBERG UND STADTWALD



EYES ON FIELDS

FELMEYERGARTEN UND BAUPLATZ



EYES ON FIELDS

FELMEYERGARTEN

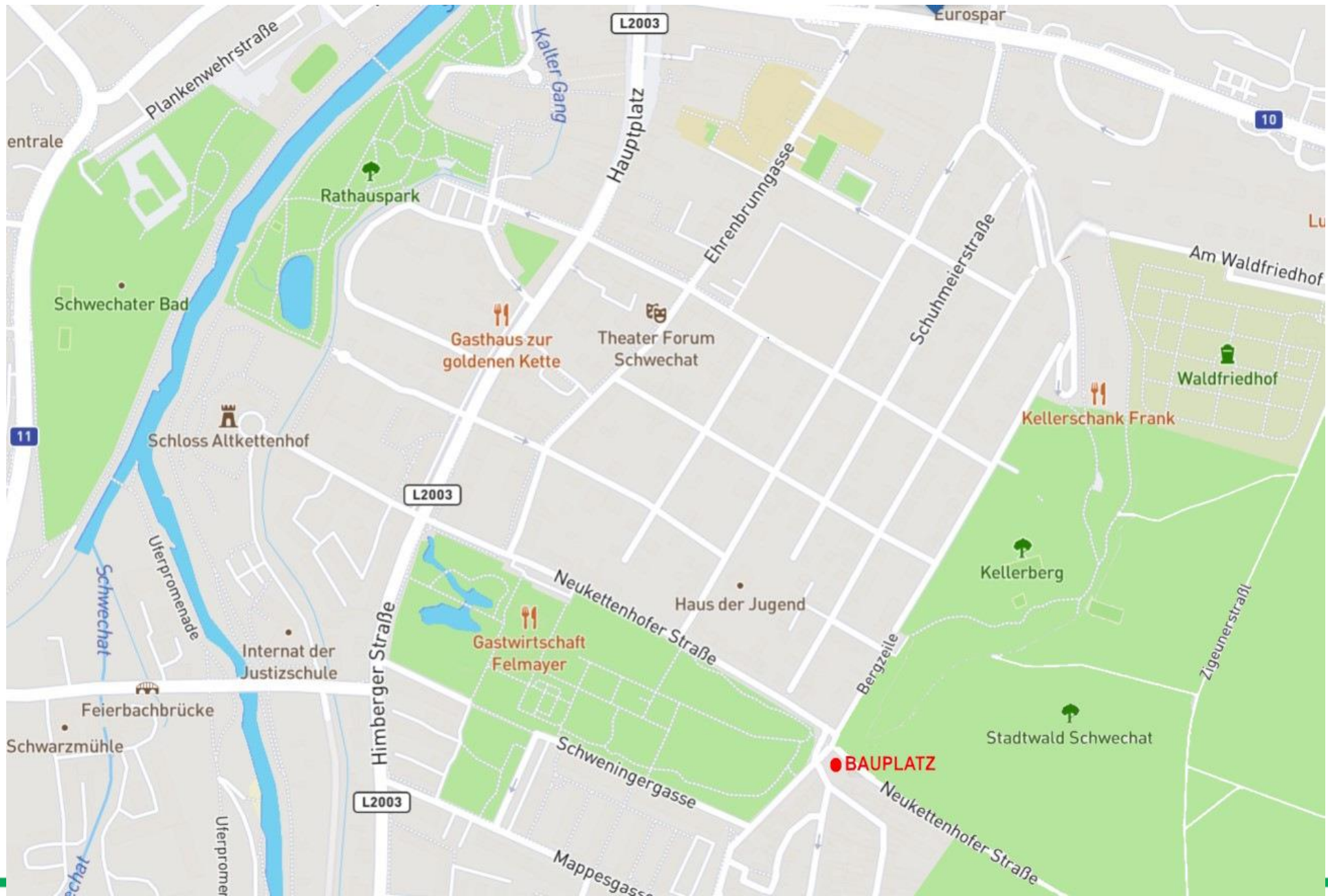


EYES ON FIELDS


FELMEYERGARTEN



EYES ON FIELDS



EYES ON FIELDS

Bauherr: **MEIN HEIM** GmbH
Vertragserrichter: RA. Dr. Thomas Wiesinger
Ausführende Firma:  **HAZET** Bauunternehmung GmbH

Kaufnebenkosten

3,5% Grunderwerbsteuer, 1,1% Grundbucheintragungsgebühr, 3% + 20% USt. Maklerprovision, 1,5% (bei Fremdfinanzierung 1,85%) zzgl. Barauslagen und 20% USt Vertragserrichtungskosten und Treuhandabwicklung.

© DI Maura Abate-Eder

VERMARKTUNG

DIPL.-ING. MAURA ABATE-EDER



A-1130 Wien,

Hietzinger Hauptstraße 22/D/9

Mobil: +43 0 676 - 627 66 33

m.abate-eder@remax-first.at

<https://www.abate-eder.com>

<http://www.remax.at>