



ZIPSGASSE 4 2344 MARIA ENZERSDORF

TOP 5

Übersichtsplan Erdgeschoss
Grundriss Erdgeschoss
Grundriss Obergeschoss
Grundriss Dachgeschoss
Übersichtsplan Untergeschoss



**ZIPSGASSE 4,
2344 MARIA ENZERSDORF**

ÜBERBLICK ERDGESCHOSS

BRE - Brandrauchentlüftung
RWA - Rauch- und Wärmeabzugsanlage

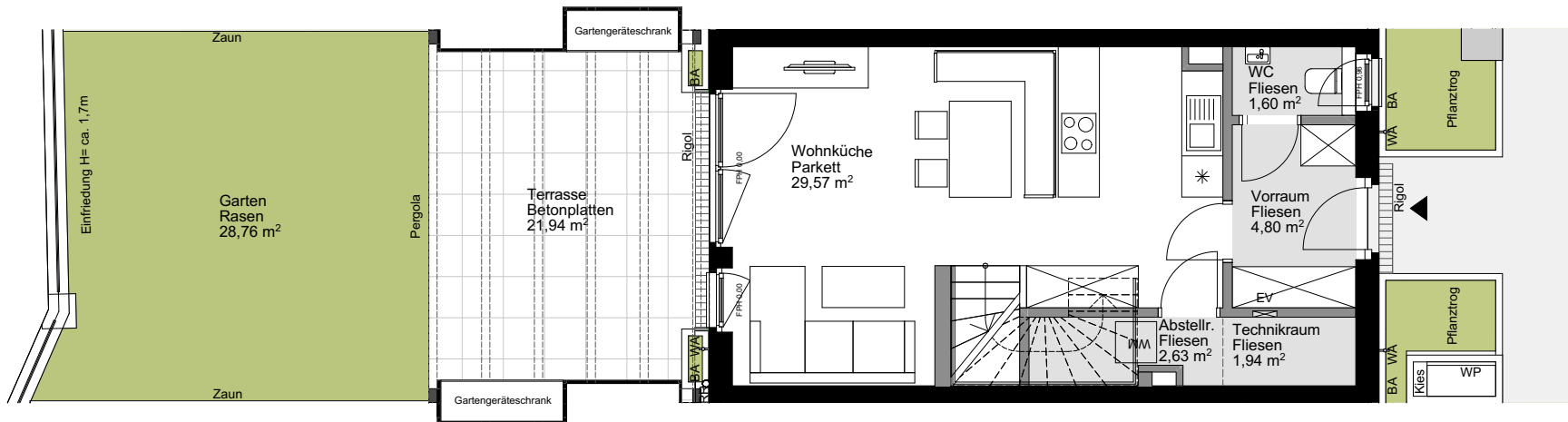
Die abgebildeten Einrichtungsgegenstände sind Symboldarstellungen. Die kaufgegenständliche Einrichtung ist der Bau- und Ausstattungsbeschreibung zu entnehmen.
Die im Plan dargestellten Abmessungen und Raumhöhen können im Zuge der Bauführung Änderungen unterliegen. Für die Bestellung von Einbaumöbeln sind Naturmaße heranzuziehen.



**HAWLIK GERGINSKI
ARCHITEKTEN ZT GMBH**

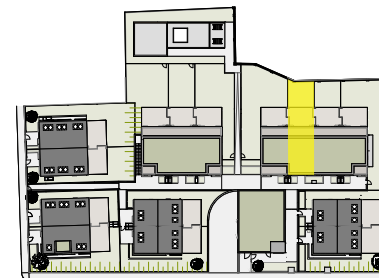


M 1:500
Planstand 12.08.2024



BÄUME

- BA RANKGERÜST MIT AUTOMATISCHER BEWÄSSERUNGSANLAGE
- AB ABSTURZSICHERUNG
- WA WASSERANSCHLUSS
- WP WÄRMEPUMPE
- HT HANDTUCHTROCKNER
- HKV HEIZKREISVERTEILER
- EV E-VERTEILER
- WM WASCHMASCHINE
- FPH FERTIGE PARAPETHÖHE
- BRE BRANDRAUCHENTLÜFTUNG
- RWA RAUCH- UND WÄRMEABZUG



LAGE

**ZIPSGASSE 4,
2344 MARIA ENZERSDORF**

TOP 5

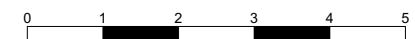
ERDGESCHOSS

WOHNFLÄCHE GESAMT	ca. 107,14 m ²
GARTEN	ca. 28,76 m ²
EINLAGERUNG	ca. 5,02 m ²
GARTENTERRASSE	ca. 21,94 m ²
TERRASSE DG	ca. 8,93 m ²
RAUMHÖHE	ca. 2,53 m

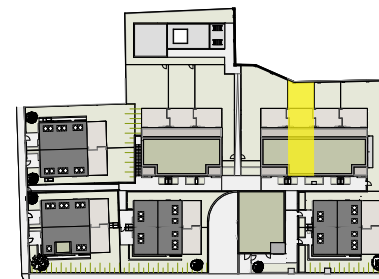
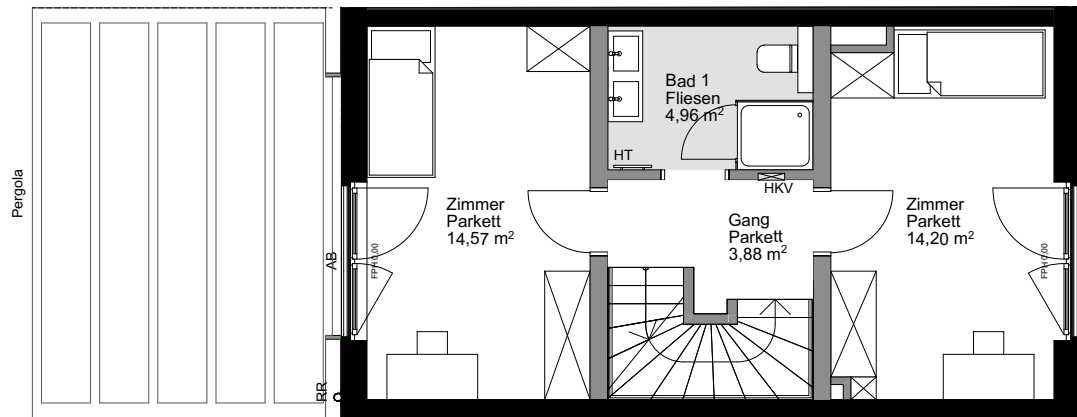
Die abgebildeten Einrichtungsgegenstände sind Symboldarstellungen. Die kaufgegenständliche Einrichtung ist der Bau- und Ausstattungsbeschreibung zu entnehmen.
Die im Plan dargestellten Abmessungen und Raumhöhen können im Zuge der Bauführung Änderungen unterliegen. Für die Bestellung von Einbaumöbeln sind Naturmaße heranzuziehen.



**HAWLIK GERGINSKI
ARCHITEKTEN ZT GMBH**



M 1:100
Planstand 12.08.2024



LAGE

**ZIPSGASSE 4,
2344 MARIA ENZERSDORF**

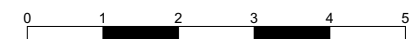
TOP 5
OBERGESCHOSS

WOHNFLÄCHE GESAMT	ca. 107,14 m ²
GARTEN	ca. 28,76 m ²
EINLAGERUNG	ca. 5,02 m ²
GARTENTERRASSE	ca. 21,94 m ²
TERRASSE DG	ca. 8,93 m ²
RAUMHÖHE	ca. 2,52 m

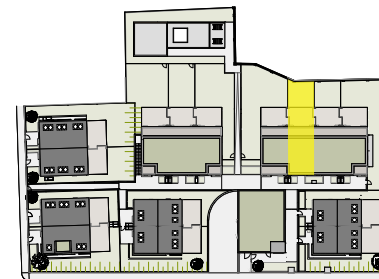
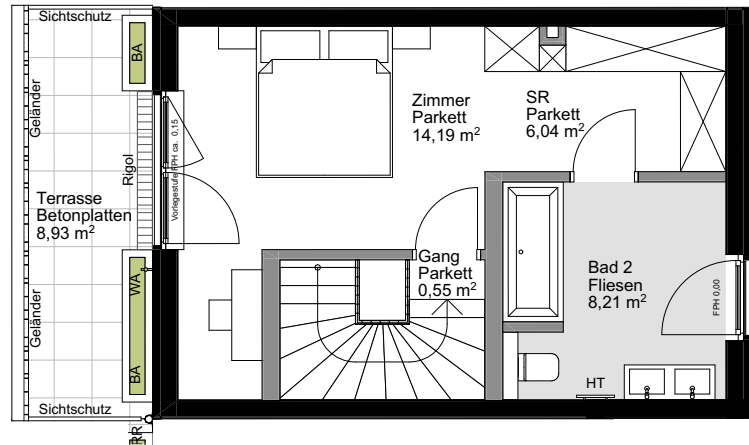
Die abgebildeten Einrichtungsgegenstände sind Symboldarstellungen. Die kaufgegenständliche Einrichtung ist der Bau- und Ausstattungsbeschreibung zu entnehmen.
Die im Plan dargestellten Abmessungen und Raumhöhen können im Zuge der Bauführung Änderungen unterliegen. Für die Bestellung von Einbaumöbeln sind Naturmaße heranzuziehen.



HAWLIK GERGINSKI
ARCHITEKTEN ZT GMBH



M 1:100
Planstand 12.08.2024



LAGE

**ZIPSGASSE 4,
2344 MARIA ENZERSDORF**

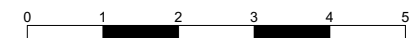
TOP 5
DACHGESCHOSS

WOHNFLÄCHE GESAMT	ca. 107,14 m ²
GARTEN	ca. 28,76 m ²
EINLAGERUNG	ca. 5,02 m ²
GARTENTERRASSE	ca. 21,94 m ²
TERRASSE DG	ca. 8,93 m ²
RAUMHÖHE	ca. 2,52 m

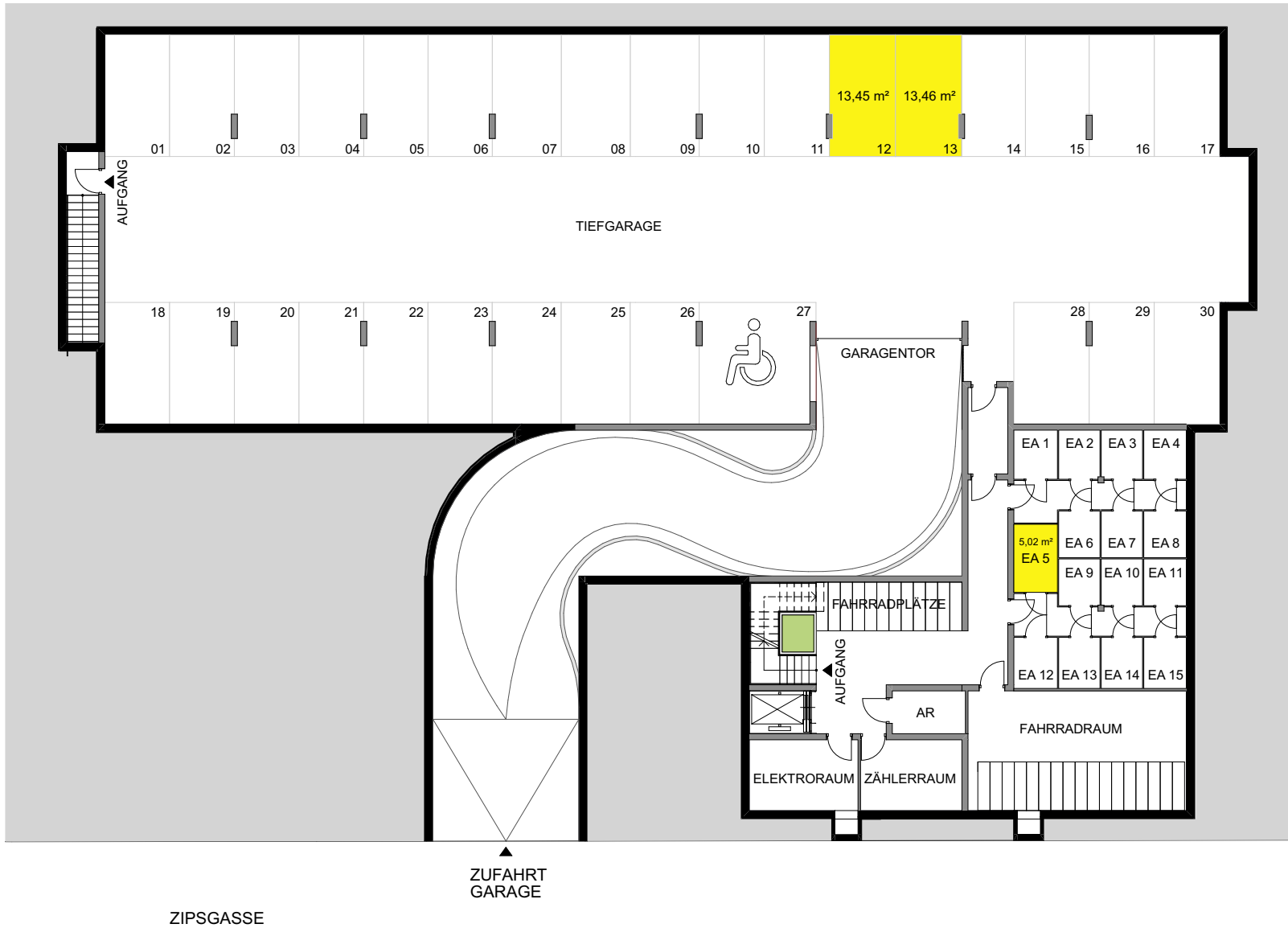
Die abgebildeten Einrichtungsgegenstände sind Symboldarstellungen. Die kaufgegenständliche Einrichtung ist der Bau- und Ausstattungsbeschreibung zu entnehmen.
Die im Plan dargestellten Abmessungen und Raumhöhen können im Zuge der Bauführung Änderungen unterliegen. Für die Bestellung von Einbaumöbeln sind Naturmaße heranzuziehen.



HAWLIK GERGINSKI
ARCHITEKTEN ZT GMBH



M 1:100
Planstand 12.08.2024

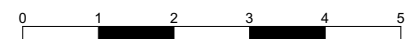


UNTERGESCHOSS

Die abgebildeten Einrichtungsgegenstände sind Symboldarstellungen. Die kaufgegenständliche Einrichtung ist der Bau- und Ausstattungsbeschreibung zu entnehmen.
Die im Plan dargestellten Abmessungen und Raumhöhen können im Zuge der Bauführung Änderungen unterliegen. Für die Bestellung von Einbaumöbeln sind Naturmaße heranzuziehen.



HAWLIK GERGINSKI
ARCHITEKTEN ZT GMBH



M 1:250
Planstand 12.08.2024