

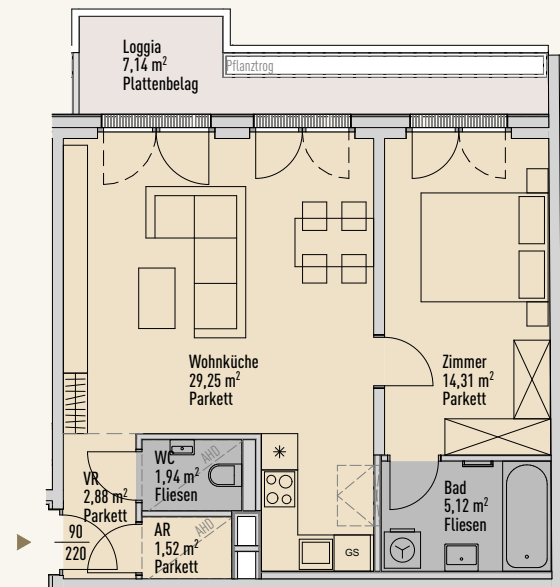
# TOP 4

## 1. Obergeschoss

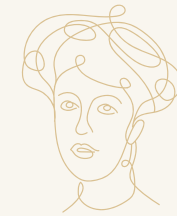
Wohnfläche 55,02 m<sup>2</sup>

Freifläche 7,14 m<sup>2</sup>

Einlagerung 2,32 m<sup>2</sup>



0 1 2 3 4 5 m  
M 1:125



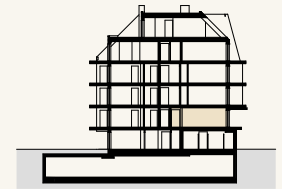
## ADELE

Amalienstraße 50, 1130 Wien

Amalienstraße



Lage im Stockwerk



Lage im Haus

## TOP 4

Wohnfläche: 55,02 m<sup>2</sup> | Loggia: 7,14 m<sup>2</sup>

RAUM	FLÄCHE
AR	1,52 m <sup>2</sup>
Bad	5,12 m <sup>2</sup>
VR	2,88 m <sup>2</sup>
WC	1,94 m <sup>2</sup>
Wohnküche	29,25 m <sup>2</sup>
Zimmer	14,31 m <sup>2</sup>
Loggia	7,14 m <sup>2</sup>

## BERATUNG & VERKAUF

T: +43 50 6596 8002

[anfragen@mabelle-wohnen.at](mailto:anfragen@mabelle-wohnen.at)

[mabelle-wohnen.at](http://mabelle-wohnen.at)



**MABELLE**  
ZEITLOSES WOHNEN.

Unverbindliche Grundrissinformation. Änderungen während der Bauausführung vorbehalten. Die angegebenen Quadratmeter sind Circomaße. Dieser Plan ist nicht für die Bestellung von Einbaumöbeln verwendbar. Naturmaße erforderlich. Die Ausführung erfolgt gemäß Bau- und Ausstattungsbeschreibung. Die dargestellte Möblierung ist im Kaufpreis nicht inkludiert. Alle Inhalte und Darstellung vorbehaltlich Satz- und Druckfehler.

Ein Projekt der Real-Treuhand Immobilien.

**Raiffeisen**  
**Immobilien**

