

Krottenbachstraße 182  
1190 Wien

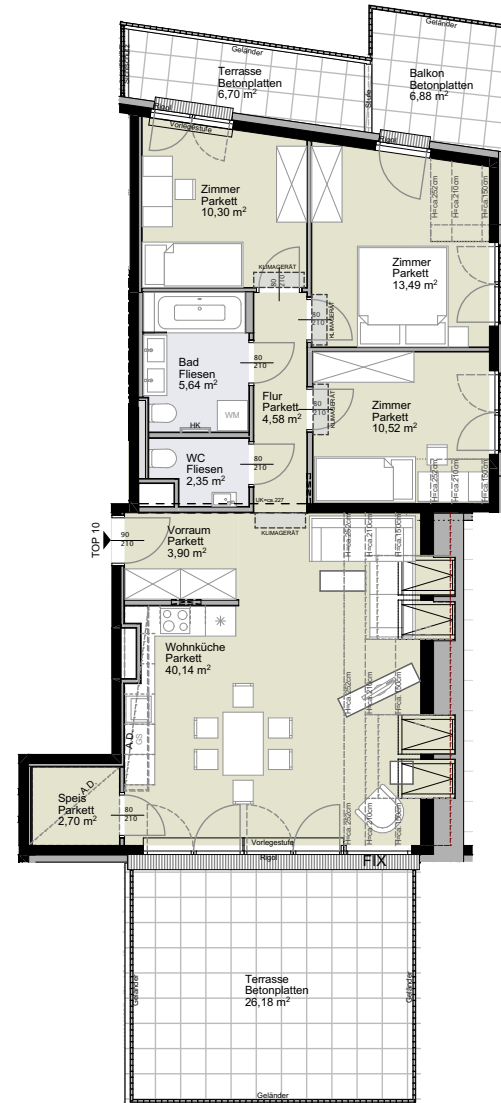


3. Dachgeschoss

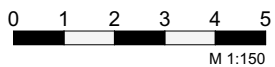


Schnitt

4.DG  
3.DG  
2.DG  
1.DG  
1.OG



H Raumhöhe  
 HK Handtuchheizkörper  
 OL Oberlicht Dreh- oder Drehkipp  
 OL FIX Oberlicht FIX  
 RR Regenrohr  
 KLIMA Klimagerät  
 - - - Öffnungsflügel Fenster  
 - - - Öffnungsflügel Tür/Fenstertür



Stiege 2 Top 10  
3. Dachgeschoss

4 Zimmer

<b>Wohnfläche gesamt</b>	<b>ca. 93,62 m<sup>2</sup></b>
Balkon	ca. 6,88 m <sup>2</sup>
Terrasse	ca. 32,88 m <sup>2</sup>
Einlagerung	ca. 9,69 m <sup>2</sup>
Raumhöhe	ca. 2,52 m
A.D. Höhe	ca. 2,25 m

Planstand  
19.11.2024