

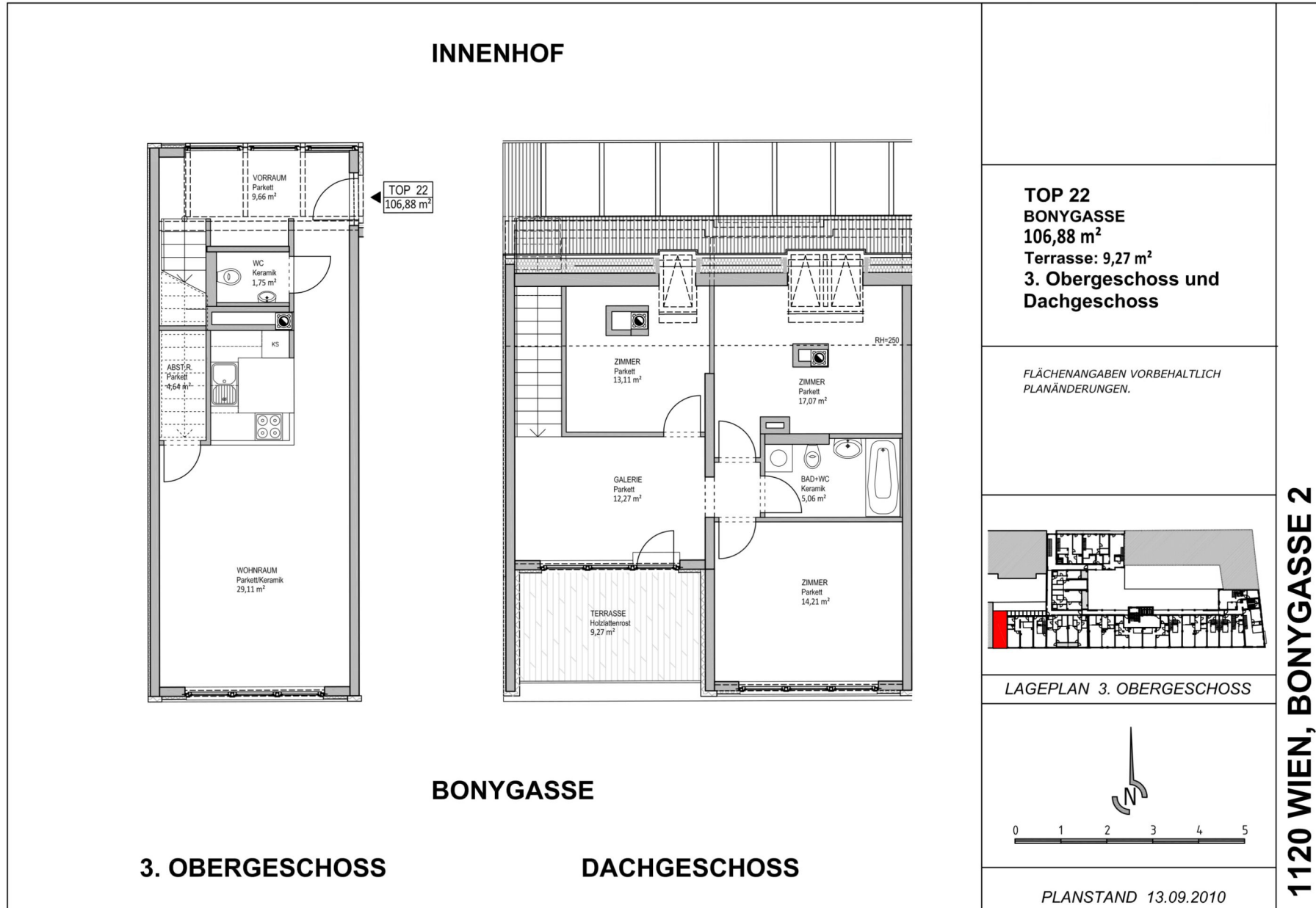


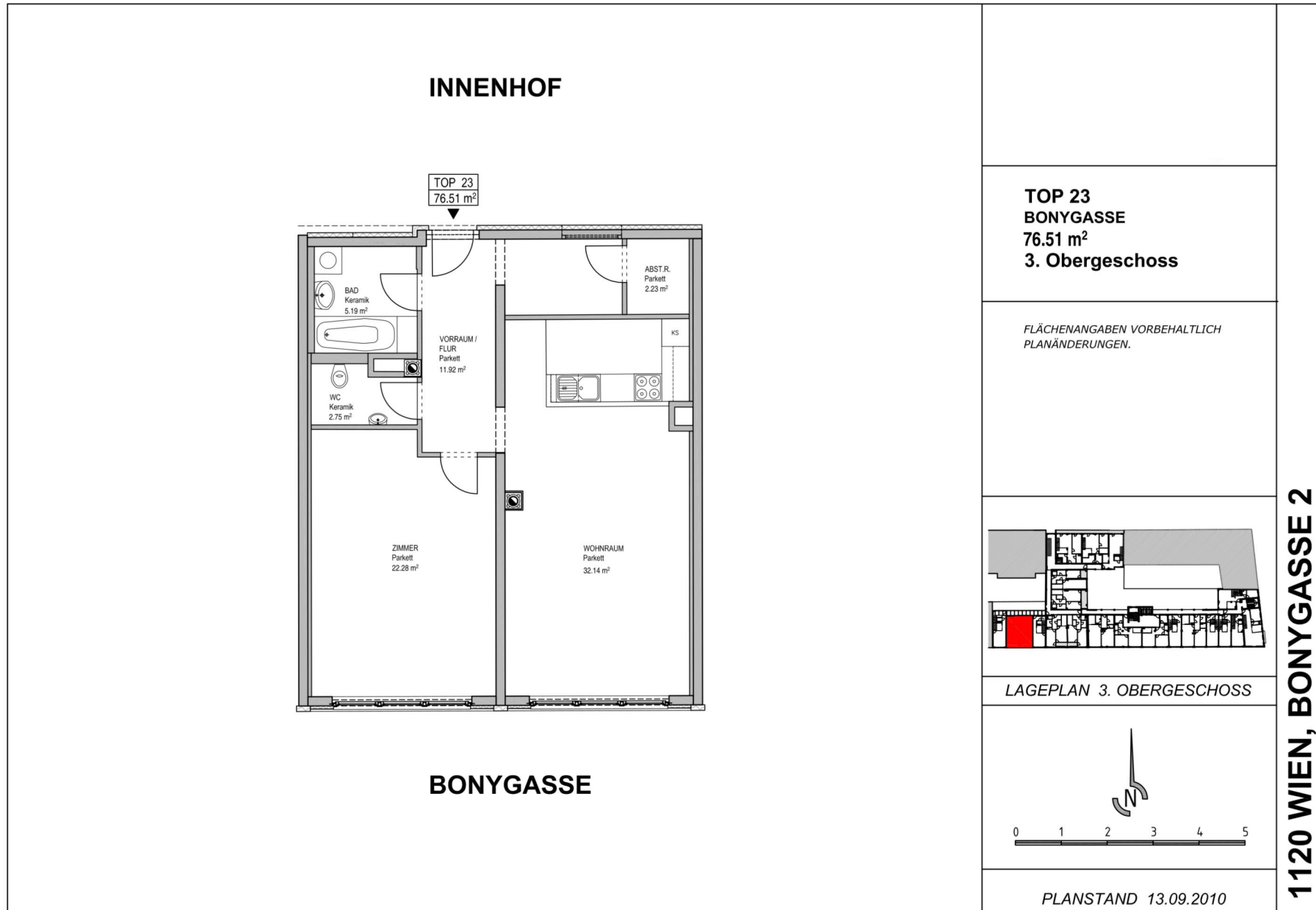
Ihre EHL Planmappe

Bonygasse 2-8, 1120 Wien

Wir leben
Immobilien.

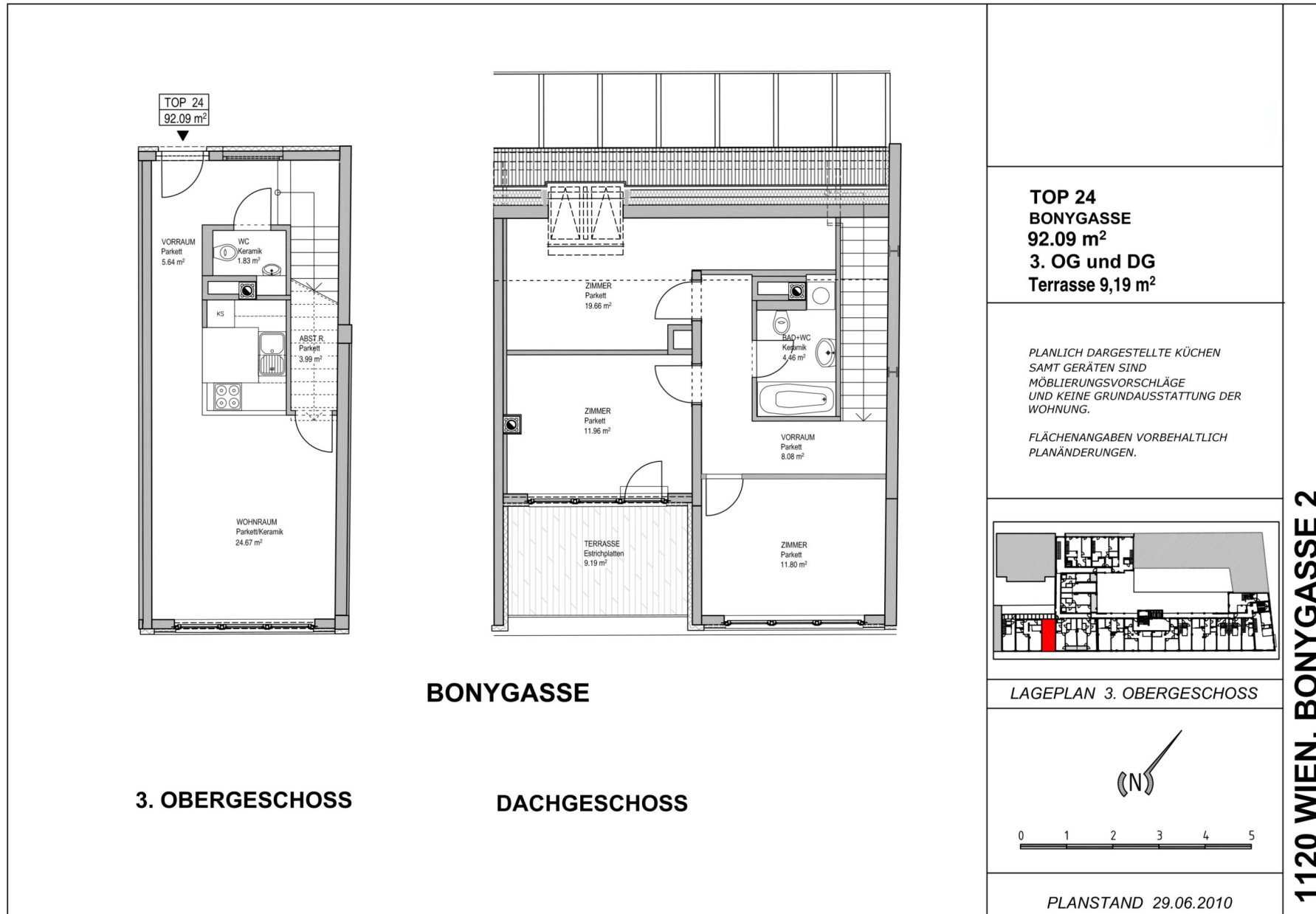


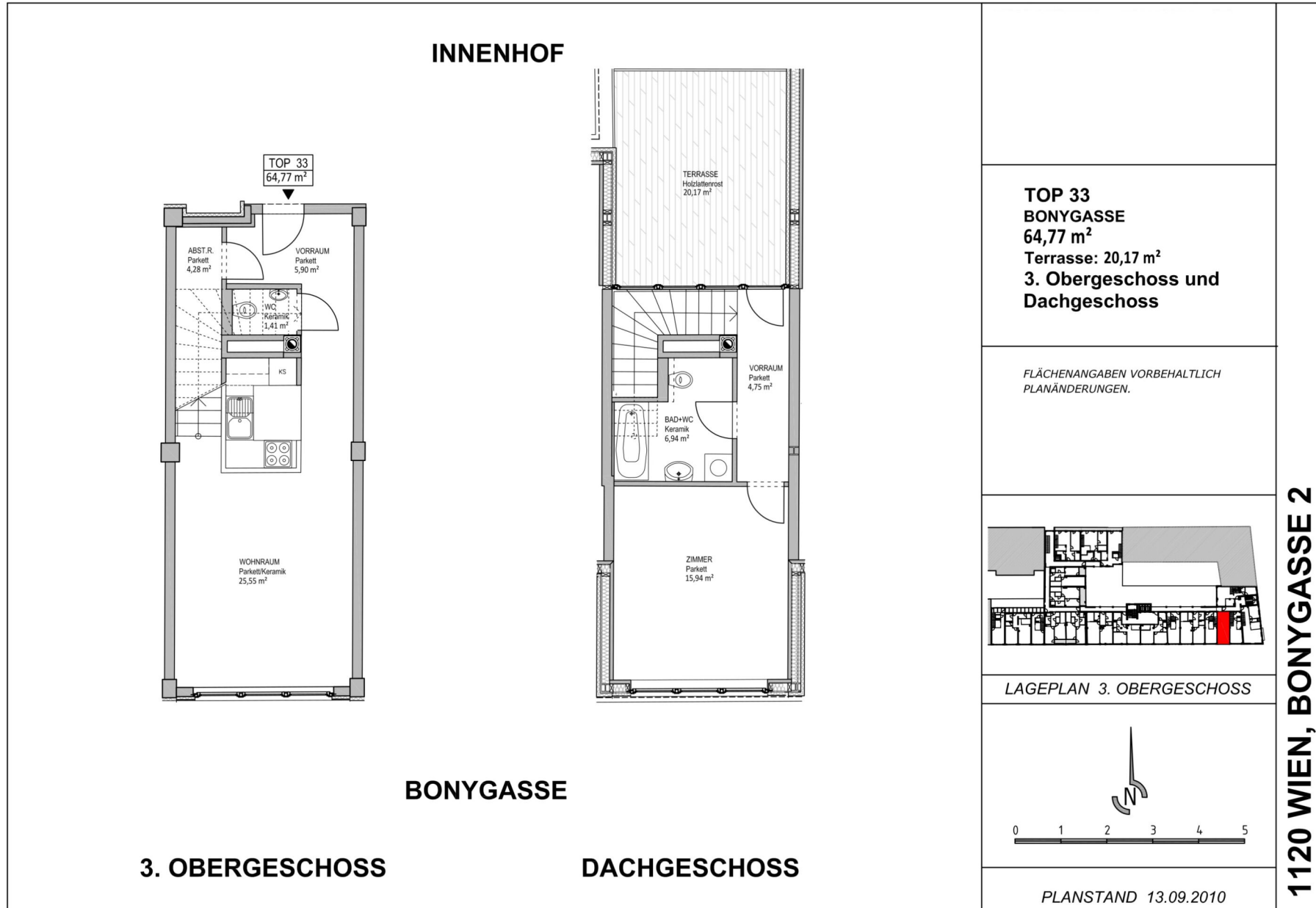




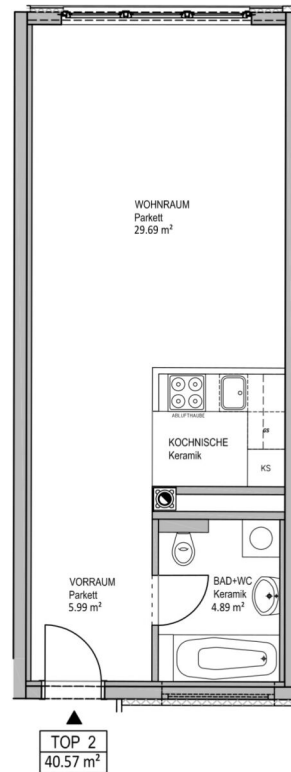
2 ZIMMER 76,51 m² WOHNFLÄCHE

KAUFPREIS EIGENNUTZER: € 389.000,00, ANLEGER: € 389.000,00



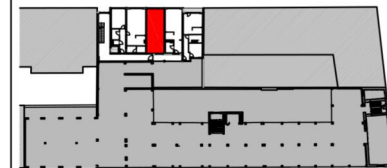


HILSCHERGASSE

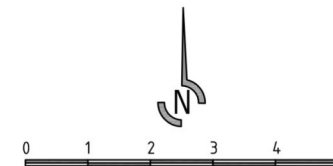


TOP 2
HILSCHERGASSE
40.57 m²
Hochparterre

*FLÄCHENANGABEN VORBEHALTLICH
PLANÄNDERUNGEN.*

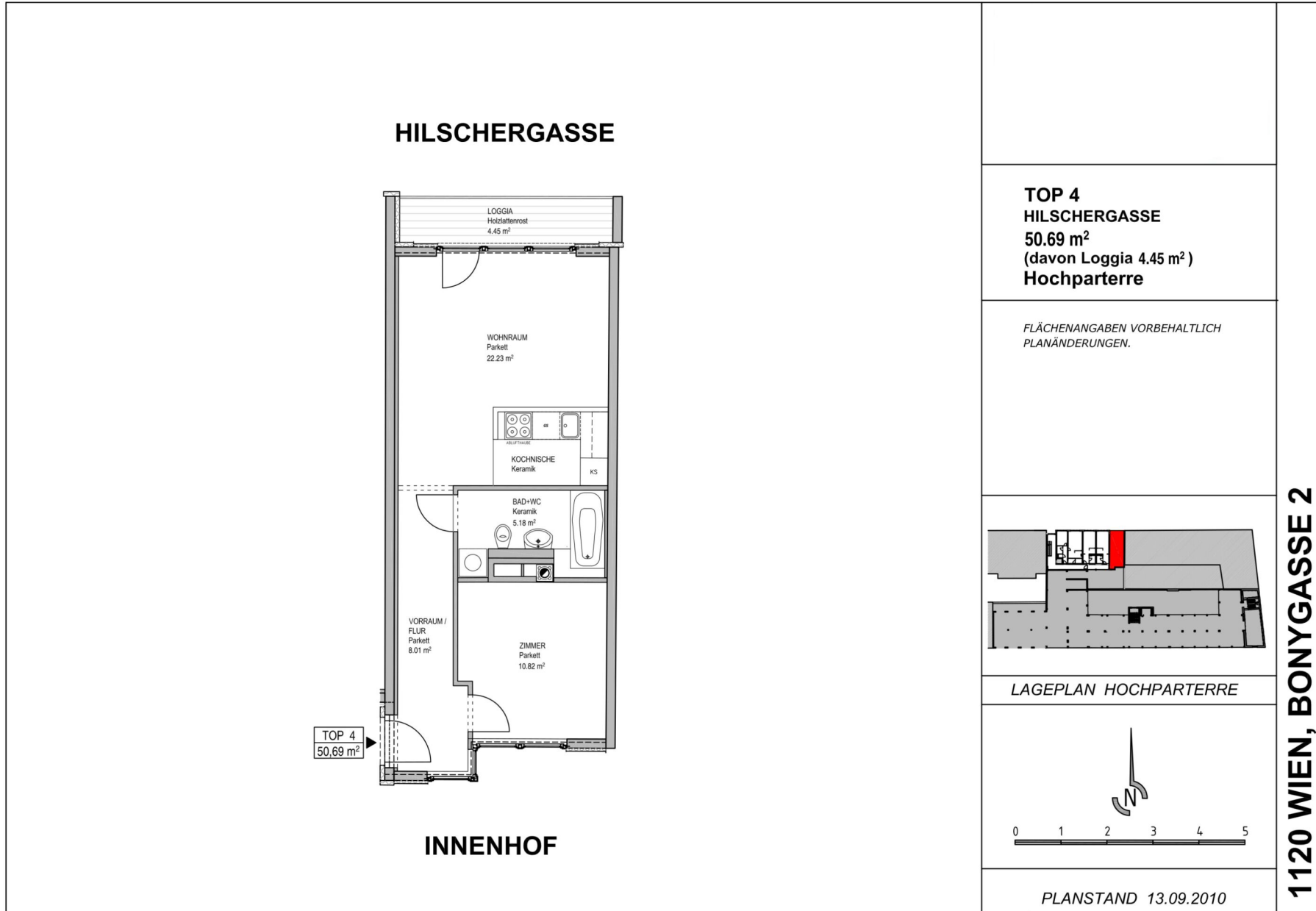


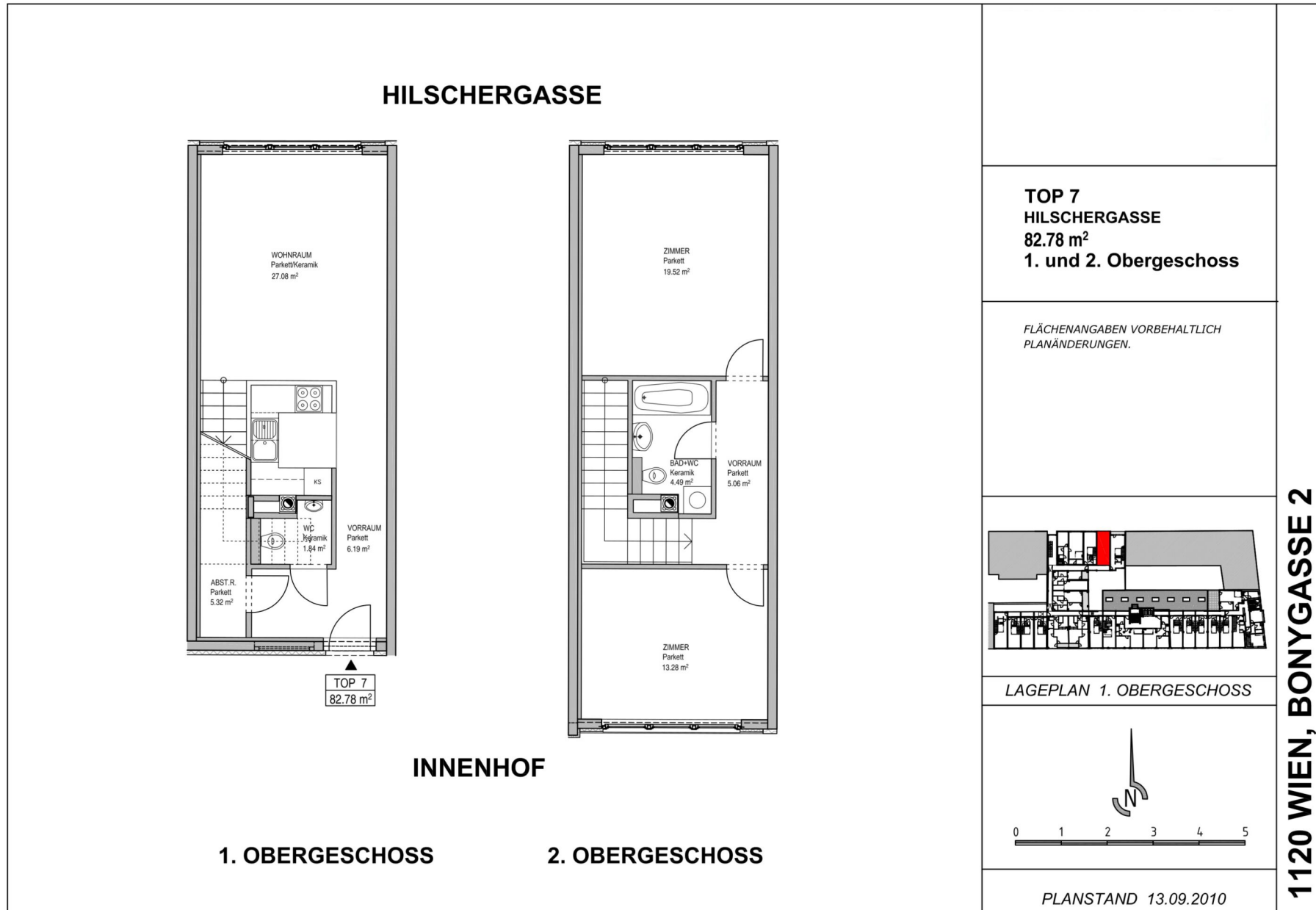
LAGEPLAN HOCHPARTERRE



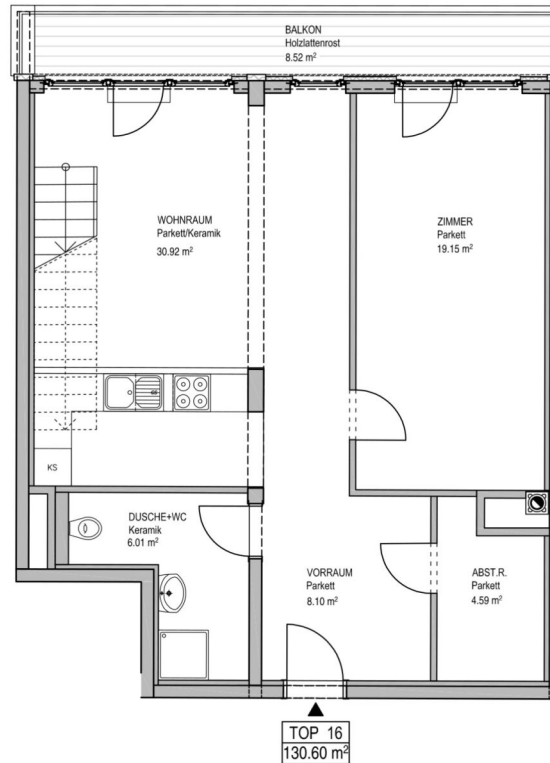
PLANSTAND 13.09.2010

1120 WIEN, BONYGASSE 2





HILSCHERGASSE



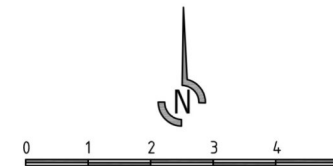
3. OBERGESCHOSS

**TOP 16 / OG3
HILSCHERGASSE
130.60 m²
davon Loggia: 16.53 m²
Balkon / OG3: 8.52 m²
Terrassen / DG: 29.48 m²
3. Obergeschoss und
Dachgeschoss**

*FLÄCHENANGABEN VORBEHALTLICH
PLANÄNDERUNGEN.*

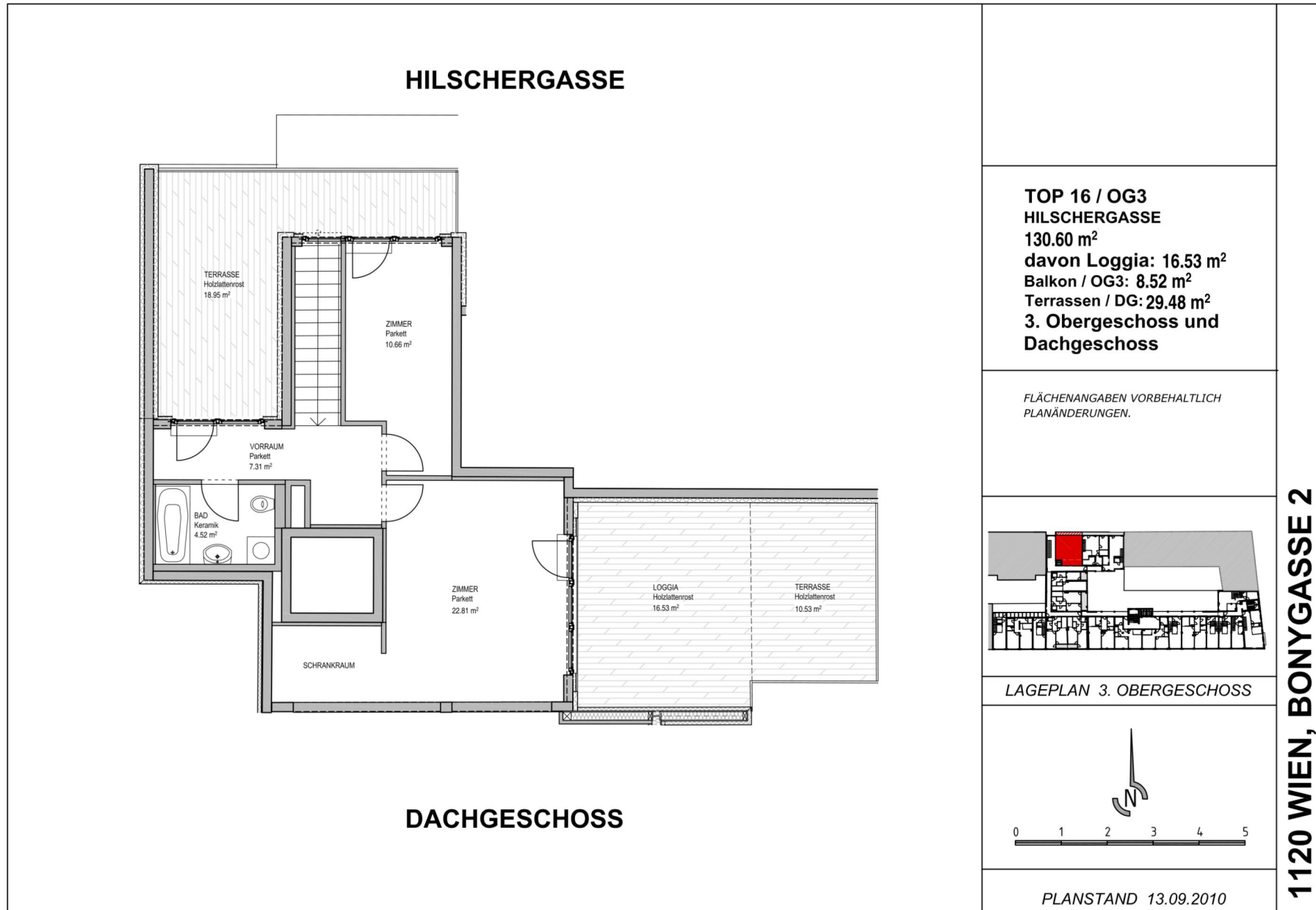


LAGEPLAN 3. OBERGESCHOSS

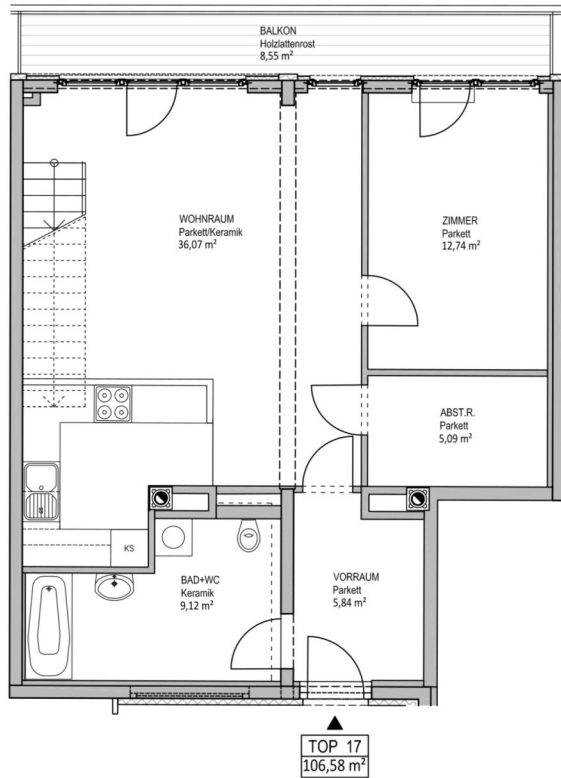


PLANSTAND 13.09.2010

1120 WIEN, BONYGASSE 2

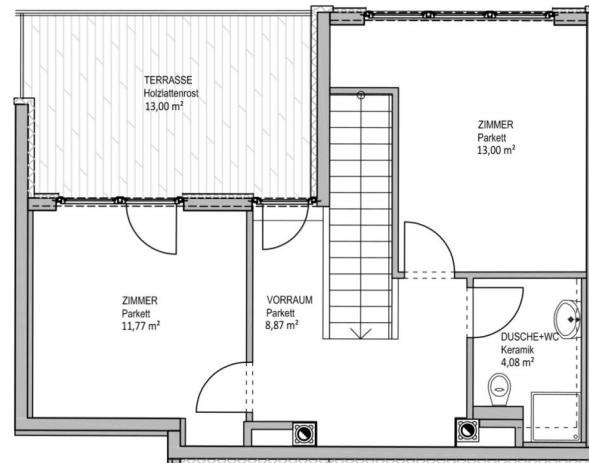


HILSCHERGASSE



INNENHOF

3. OBERGESCHOSS



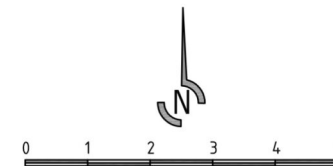
DACHGESCHOSS

**TOP 17
HILSCHERGASSE
106,58 m²
Balkon / 3.OG: 8,55 m²
Terrasse / DG: 13,00 m²
3. Obergeschoss und
Dachgeschoss**

*FLÄCHENANGABEN VORBEHALTLICH
PLANÄNDERUNGEN.*



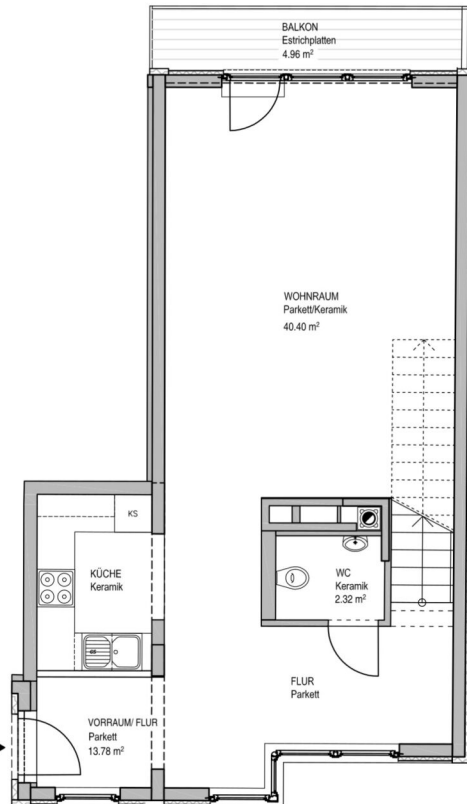
LAGEPLAN 3. OBERGESCHOSS



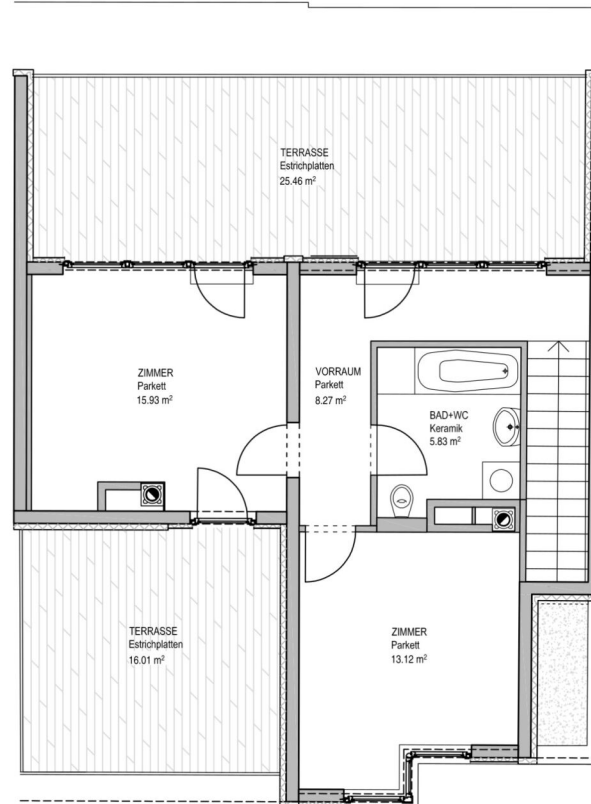
PLANSTAND 13.09.2010

1120 WIEN, BONYGASSE 2

HILSCHERGASSE



3. OBERGESCHOSS

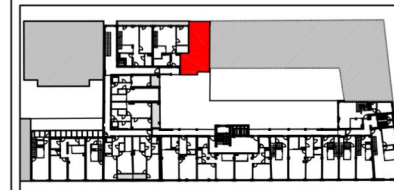


DACHGESCHOSS

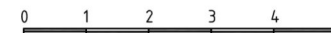
**TOP 18
HILSCHERGASSE
99.65 m²
3. OG und DG**

*PLANLICH DARGESTELLTE KÜCHEN
SAMT GERÄTEN SIND
MÖBLIERUNGSVORSCHLÄGE
UND KEINE GRUNDAUSSTATTUNG DER
WOHNUNG.*

*FLÄCHENANGABEN VORBEHALTLICH
PLANÄNDERUNGEN.*



LAGEPLAN 3. OBERGESCHOSS



PLANSTAND 29.06.2010

1120 WIEN, BONYGASSE 2

Unser Blick ist immer nach vorne gerichtet:

Die EHL-Immobiliengruppe lebt ihre Unternehmenswerte.
Täglich. Kompetent. Engagiert. Leidenschaftlich.
In allen Dienstleistungsbereichen.

Vermittlung	Wohnimmobilien	Anlageobjekte
Bewertung	Vorsorgewohnungen	Zinshäuser
Investment	Büroimmobilien	Betriebsliegenschaften
Asset Management	Einzelhandelsobjekte	Grundstücke
Market Research	Logistikimmobilien	Hotels

EHL Wohnen GmbH

Rathausstraße 1 | A-1010 Wien | T +43 1 512 76 90 | wohnung@ehl.at | wohnung.at



An alliance member of
 **BNP PARIBAS**
REAL ESTATE

Wir leben
Immobilien.

