



# Ihre EHL Planmappe

Gudrunstraße 120, 1100 Wien

Wir leben  
Immobilien.





3 ZIMMER 148,94 m<sup>2</sup> WOHNFLÄCHE

KAUFPREIS EIGENNUTZER: € 612.300, ANLEGER: € 566.400

PROJEKT GUDRUNSTRASSE 120, WIEN FAVORITEN



TÜR 029 / 1. OBERGESCHOSS

Wohnnutzfläche: ca. 45,31 m<sup>2</sup>

Loggiafläche: ca. 6,04 m<sup>2</sup>



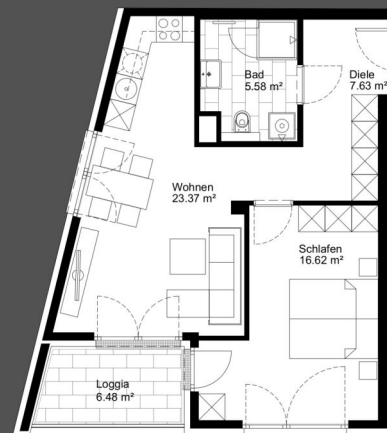
unverbindlicher Einrichtungsvorschlag  
Rächenangaben beziehen sich auf Rohbaumaße  
ohne Wandputz, Verfliesung, Schächte etc.



2 ZIMMER 45,31 m<sup>2</sup> WOHNFLÄCHE

KAUFPREIS EIGENNUTZER: € 272.000, ANLEGER: € 251.600

PROJEKT GUDRUNSTRASSE 120, WIEN FAVORITEN



TÜR 030 / 1. OBERGESCHOSS

Wohnnutzfläche: ca. 53,20 m<sup>2</sup>

Loggiafläche: ca. 6,48m<sup>2</sup>



unverbindlicher Einrichtungsvorschlag  
Rächeinangaben beziehen sich auf Rohbaumaße  
ohne Wandputz, Verfliesung, Schächte etc.



2 ZIMMER 53,2 m<sup>2</sup> WOHNFLÄCHE

KAUFPREIS EIGENNUTZER: € 291.000, ANLEGER: € 269.200





PROJEKT GUDRUNSTRASSE 120, WIEN FAVORITEN



TÜR 41 / 2. OBERGESCHOSS

Wohnnutzfläche: ca. 45,36 m<sup>2</sup>

Loggiafläche: ca. 6,04 m<sup>2</sup>



unverbindlicher Einrichtungsvorschlag  
Rächenangaben beziehen sich auf Rohbaumaße  
ohne Wandputz, Verfliesung, Schächte etc.

2 ZIMMER 45,36 m<sup>2</sup> WOHNFLÄCHE

KAUFPREIS EIGENNUTZER: € 281.000, ANLEGER: € 260.000

PROJEKT GUDRUNSTRASSE 120, WIEN FAVORITEN

Zugang TÜR 42



TÜR 42 / 2. OBERGESCHOSS

Wohnnutzfläche: ca. 45,36 m<sup>2</sup>

Loggiafläche: ca. 6,04 m<sup>2</sup>



unverbindlicher Einrichtungsvorschlag  
Rächeinangaben beziehen sich auf Rohbaumaße  
ohne Wandputz, Verfliesung, Schächte etc.



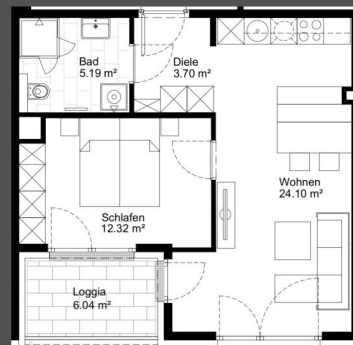
2 ZIMMER 45,36 m<sup>2</sup> WOHNFLÄCHE

KAUFPREIS EIGENNUTZER: € 281.000, ANLEGER: € 260.000



PROJEKT GUDRUNSTRASSE 120, WIEN FAVORITEN

Zugang TÜR 43



TÜR 43 / 2. OBERGESCHOSS

Wohnnutzfläche: ca. 45,31 m<sup>2</sup>

Loggiafläche: ca. 6,04 m<sup>2</sup>



unverbindlicher Einrichtungsvorschlag  
Rächenangaben beziehen sich auf Rohbaumaße  
ohne Wandputz, Verfliesung, Schächte etc.



2 ZIMMER 45,31 m<sup>2</sup> WOHNFLÄCHE

KAUFPREIS EIGENNUTZER: € 281.000, ANLEGER: € 260.000

PROJEKT GUDRUNSTRASSE 120, WIEN FAVORITEN



TÜR 44 / 2. OBERGESCHOSS

Wohnnutzfläche: ca. 53,20 m<sup>2</sup>

Loggiafläche: ca. 6,48 m<sup>2</sup>



unverbindlicher Einrichtungsvorschlag  
Rächeinangaben beziehen sich auf Rohbaumaße  
ohne Wandputz, Verfliesung, Schächte etc.

2 ZIMMER 53,2 m<sup>2</sup> WOHNFLÄCHE

KAUFPREIS EIGENNUTZER: € 307.000, ANLEGER: € 284.000



PROJEKT GUDRUNSTRASSE 120, WIEN FAVORITEN



TÜR 46 / 2. OBERGESCHOSS

Wohnnutzfläche: ca. 52,07 m<sup>2</sup>

Loggiafläche: ca. 5,10 m<sup>2</sup>



unverbindlicher Einrichtungsvorschlag  
Rächenangaben beziehen sich auf Rohbaumaße  
ohne Wandputz, Verfliesung, Schächte etc.



2 ZIMMER 52,07 m<sup>2</sup> WOHNFLÄCHE

KAUFPREIS EIGENNUTZER: € 287.000, ANLEGER: € 265.500



2 ZIMMER 52,76 m<sup>2</sup> WOHNFLÄCHE

KAUFPREIS EIGENNUTZER: € 292.000, ANLEGER: € 270.100



2 ZIMMER 54,06 m<sup>2</sup> WOHNFLÄCHE

KAUFPREIS EIGENNUTZER: € 299.000, ANLEGER: € 276.600



2 ZIMMER 50,69 m<sup>2</sup> WOHNFLÄCHE

KAUFPREIS EIGENNUTZER: € 331.000, ANLEGER: € 306.200





PROJEKT GUDRUNSTRASSE 120, WIEN FAVORITEN

Zugang TÜR 053



TÜR 053 / 3. OBERGESCHOSS

Wohnnutzfläche: ca. 42,55 m<sup>2</sup>

Loggiafläche: ca. 4,09 m<sup>2</sup>



unverbindlicher Einrichtungsvorschlag  
Rächeinangaben beziehen sich auf Rohbaumaße  
ohne Wandputz, Verfliesung, Schächte etc.



2 ZIMMER 42,55 m<sup>2</sup> WOHNFLÄCHE

KAUFPREIS EIGENNUTZER: € 277.000, ANLEGER: € 256.300

PROJEKT GUDRUNSTRASSE 120, WIEN FAVORITEN

Zugang TÜR 054



TÜR 054 / 3. OBERGESCHOSS

Wohnnutzfläche: ca. 45,31 m<sup>2</sup>

Loggiafläche: ca. 6,04 m<sup>2</sup>



unverbindlicher Einrichtungsvorschlag  
Rächeinangaben beziehen sich auf Rohbaumaße  
ohne Wandputz, Verfliesung, Schächte etc.

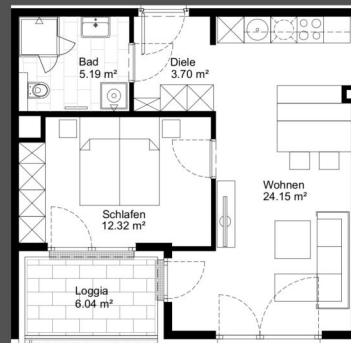


2 ZIMMER 45,31 m<sup>2</sup> WOHNFLÄCHE

KAUFPREIS EIGENNUTZER: € 305.000, ANLEGER: € 282.200

PROJEKT GUDRUNSTRASSE 120, WIEN FAVORITEN

Zugang TÜR 055



TÜR 055 / 3. OBERGESCHOSS

Wohnnutzfläche: ca. 45,36 m<sup>2</sup>

Loggiafläche: ca. 6,04 m<sup>2</sup>



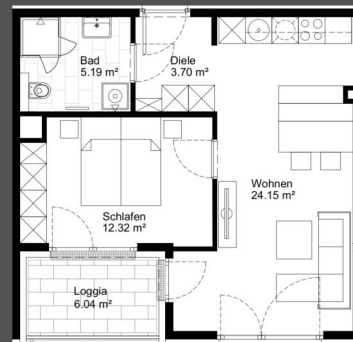
unverbindlicher Einrichtungsvorschlag  
Rächeinangaben beziehen sich auf Rohbaumaße  
ohne Wandputz, Verfliesung, Schächte etc.

2 ZIMMER 45,36 m<sup>2</sup> WOHNFLÄCHE

KAUFPREIS EIGENNUTZER: € 308.000, ANLEGER: € 284.900

PROJEKT GUDRUNSTRASSE 120, WIEN FAVORITEN

Zugang TÜR 056



TÜR 056 / 3. OBERGESCHOSS

Wohnnutzfläche: ca. 45,36 m<sup>2</sup>

Loggiafläche: ca. 6,04 m<sup>2</sup>



unverbindlicher Einrichtungsvorschlag  
Rächeinangaben beziehen sich auf Rohbaumaße  
ohne Wandputz, Verfliesung, Schächte etc.



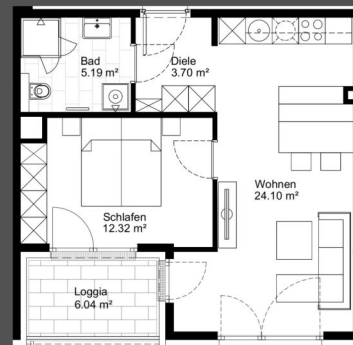
2 ZIMMER 45,36 m<sup>2</sup> WOHNFLÄCHE

KAUFPREIS EIGENNUTZER: € 313.000, ANLEGER: € 289.600



PROJEKT GUDRUNSTRASSE 120, WIEN FAVORITEN

Zugang TÜR 057



TÜR 057 / 3. OBERGESCHOSS

Wohnnutzfläche: ca. 45,31 m<sup>2</sup>

Loggiafläche: ca. 6,04 m<sup>2</sup>



unverbindlicher Einrichtungsvorschlag  
Rächenangaben beziehen sich auf Rohbaumaße  
ohne Wandputz, Verfliesung, Schächte etc.



2 ZIMMER 45,31 m<sup>2</sup> WOHNFLÄCHE

KAUFPREIS EIGENNUTZER: € 313.000, ANLEGER: € 289.600

PROJEKT GUDRUNSTRASSE 120, WIEN FAVORITEN



TÜR 058 / 3. OBERGESCHOSS

Wohnnutzfläche: ca. 53,19 m<sup>2</sup>

Loggiafläche: ca. 6,48 m<sup>2</sup>

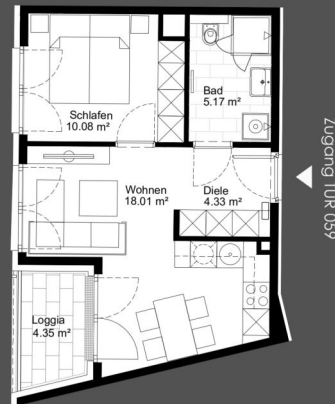


unverbindlicher Einrichtungsvorschlag  
Rächenangaben beziehen sich auf Rohbaumaße  
ohne Wandputz, Verfliesung, Schächte etc.

2 ZIMMER 53,19 m<sup>2</sup> WOHNFLÄCHE

KAUFPREIS EIGENNUTZER: € 339.000, ANLEGER: € 313.600

PROJEKT GUDRUNSTRASSE 120, WIEN FAVORITEN



TÜR 059 / 3. OBERGESCHOSS

Wohnnutzfläche: ca. 37,59 m<sup>2</sup>

Loggiafläche: ca. 4,35 m<sup>2</sup>



unverbindlicher Einrichtungsvorschlag  
Rächenangaben beziehen sich auf Rohbaumaße  
ohne Wandputz, Verfliesung, Schächte etc.



2 ZIMMER 37,59 m<sup>2</sup> WOHNFLÄCHE

KAUFPREIS EIGENNUTZER: € 252.000, ANLEGER: € 233.100



PROJEKT GUDRUNSTRASSE 120, WIEN FAVORITEN



TÜR 060 / 3. OBERGESCHOSS

Wohnnutzfläche: ca. 52,07 m<sup>2</sup>

Loggiafläche: ca. 5,10 m<sup>2</sup>



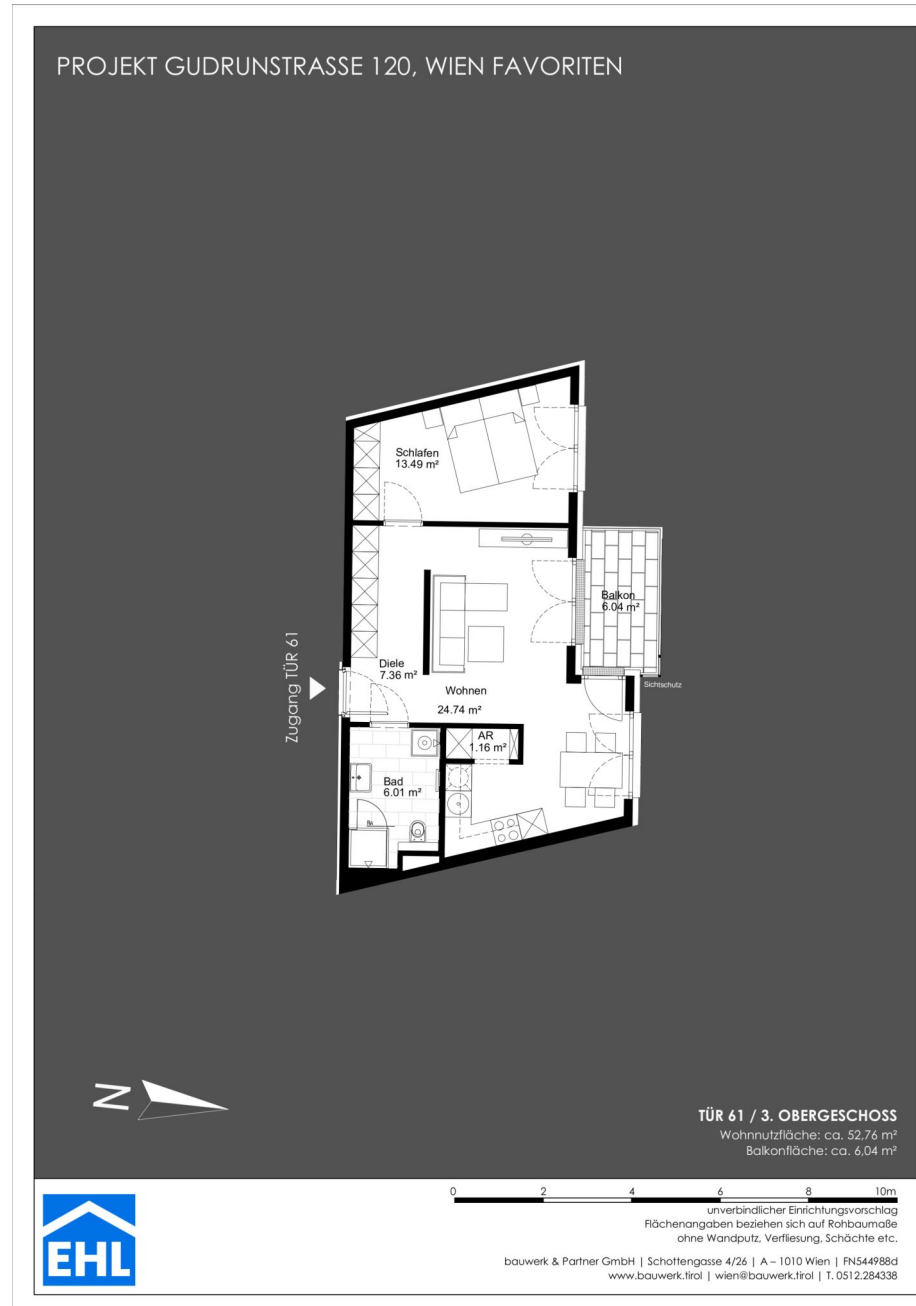
unverbindlicher Einrichtungsvorschlag  
Rächeinangaben beziehen sich auf Rohbaumaße  
ohne Wandputz, Verfliesung, Schächte etc.



2 ZIMMER 52,07 m<sup>2</sup> WOHNFLÄCHE

KAUFPREIS EIGENNUTZER: € 310.000, ANLEGER: € 286.800





2 ZIMMER 52,76 m<sup>2</sup> WOHNFLÄCHE

KAUFPREIS EIGENNUTZER: € 314.000, ANLEGER: € 290.500



2 ZIMMER 54,06 m<sup>2</sup> WOHNFLÄCHE

KAUFPREIS EIGENNUTZER: € 315.000, ANLEGER: € 291.400

PROJEKT GUDRUNSTRASSE 120, WIEN FAVORITEN



2 ZIMMER 50,69 m<sup>2</sup> WOHNFLÄCHE

KAUFPREIS EIGENNUTZER: € 356.000, ANLEGER: € 329.300

PROJEKT GUDRUNSTRASSE 120, WIEN FAVORITEN

Zugang TÜR 067



TÜR 067 / 4. OBERGESCHOSS

Wohnnutzfläche: ca. 42,55 m<sup>2</sup>

Loggiafläche: ca. 4,09 m<sup>2</sup>



unverbindlicher Einrichtungsvorschlag  
Rächenangaben beziehen sich auf Rohbaumaße  
ohne Wandputz, Verfliesung, Schächte etc.

2 ZIMMER 42,55 m<sup>2</sup> WOHNFLÄCHE

KAUFPREIS EIGENNUTZER: € 296.000, ANLEGER: € 273.800

PROJEKT GUDRUNSTRASSE 120, WIEN FAVORITEN

Zugang TÜR 068



TÜR 068 / 4. OBERGESCHOSS

Wohnnutzfläche: ca. 45,31 m<sup>2</sup>

Loggiafläche: ca. 6,04 m<sup>2</sup>



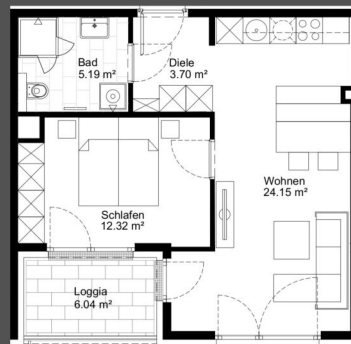
unverbindlicher Einrichtungsvorschlag  
Rächeinangaben beziehen sich auf Rohbaumaße  
ohne Wandputz, Verfliesung, Schächte etc.

2 ZIMMER 45,31 m<sup>2</sup> WOHNFLÄCHE

KAUFPREIS EIGENNUTZER: € 323.000, ANLEGER: € 298.800

PROJEKT GUDRUNSTRASSE 120, WIEN FAVORITEN

Zugang TÜR 069



TÜR 069 / 4. OBERGESCHOSS

Wohnnutzfläche: ca. 45,36 m<sup>2</sup>

Loggiafläche: ca. 6,04 m<sup>2</sup>



unverbindlicher Einrichtungsvorschlag  
Rächeinangaben beziehen sich auf Rohbaumaße  
ohne Wandputz, Verfliesung, Schächte etc.

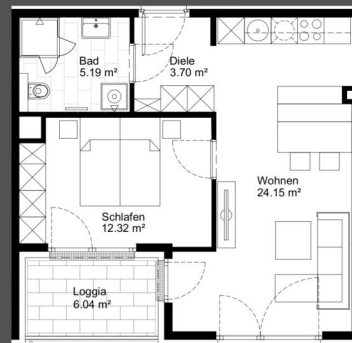


2 ZIMMER 45,36 m<sup>2</sup> WOHNFLÄCHE

KAUFPREIS EIGENNUTZER: € 323.000, ANLEGER: € 298.800

PROJEKT GUDRUNSTRASSE 120, WIEN FAVORITEN

Zugang TÜR 070



TÜR 070 / 4. OBERGESCHOSS

Wohnnutzfläche: ca. 45,36 m<sup>2</sup>

Loggiafläche: ca. 6,04 m<sup>2</sup>



unverbindlicher Einrichtungsvorschlag  
Rächeinangaben beziehen sich auf Rohbaumaße  
ohne Wandputz, Verfliesung, Schächte etc.



2 ZIMMER 45,36 m<sup>2</sup> WOHNFLÄCHE

KAUFPREIS EIGENNUTZER: € 326.000, ANLEGER: € 301.600

PROJEKT GUDRUNSTRASSE 120, WIEN FAVORITEN

Zugang TÜR 071



TÜR 071 / 4. OBERGESCHOSS

Wohnnutzfläche: ca. 45,31 m<sup>2</sup>

Loggiafläche: ca. 6,04 m<sup>2</sup>



unverbindlicher Einrichtungsvorschlag  
Rächenangaben beziehen sich auf Rohbaumaße  
ohne Wandputz, Verfliesung, Schächte etc.



2 ZIMMER 45,31 m<sup>2</sup> WOHNFLÄCHE

KAUFPREIS EIGENNUTZER: € 331.000, ANLEGER: € 306.200



PROJEKT GUDRUNSTRASSE 120, WIEN FAVORITEN



Zugang Tür 072



TÜR 072 / 4. OBERGESCHOSS

Wohnnutzfläche: ca. 53,20 m<sup>2</sup>

Loggiafläche: ca. 6,48 m<sup>2</sup>



unverbindlicher Einrichtungsvorschlag  
Rächeinangaben beziehen sich auf Rohbaumaße  
ohne Wandputz, Verfliesung, Schächte etc.

2 ZIMMER 53,2 m<sup>2</sup> WOHNFLÄCHE

KAUFPREIS EIGENNUTZER: € 366.000, ANLEGER: € 338.600

PROJEKT GUDRUNSTRASSE 120, WIEN FAVORITEN



TÜR 073 / 4. OBERGESCHOSS

Wohnnutzfläche: ca. 37,59 m<sup>2</sup>

Loggiafläche: ca. 4,35 m<sup>2</sup>



unverbindlicher Einrichtungsvorschlag  
Rächeinangaben beziehen sich auf Rohbaumaße  
ohne Wandputz, Verfliesung, Schächte etc.



2 ZIMMER 37,59 m<sup>2</sup> WOHNFLÄCHE

KAUFPREIS EIGENNUTZER: € 273.000, ANLEGER: € 252.600



2 ZIMMER 52,07 m<sup>2</sup> WOHNFLÄCHE

KAUFPREIS EIGENNUTZER: € 342.000, ANLEGER: € 316.400



2 ZIMMER 52,76 m<sup>2</sup> WOHNFLÄCHE

KAUFPREIS EIGENNUTZER: € 344.000, ANLEGER: € 318.200



2 ZIMMER 54,06 m<sup>2</sup> WOHNFLÄCHE

KAUFPREIS EIGENNUTZER: € 334.000, ANLEGER: € 309.000



PROJEKT GUDRUNSTRASSE 120, WIEN FAVORITEN



Zugang TÜR 077



TÜR 077 / 1. DACHGESCHOSS

Wohnnutzfläche: ca. 42,80 m<sup>2</sup>

Balkonfläche: ca. 6,05 m<sup>2</sup>



unverbindlicher Einrichtungsvorschlag  
Rächeinangaben beziehen sich auf Rohbaumaße  
ohne Wandputz, Verfliesung, Schächte etc.

2 ZIMMER 42,8 m<sup>2</sup> WOHNFLÄCHE

KAUFPREIS EIGENNUTZER: € 297.000, ANLEGER: € 274.800



PROJEKT GUDRUNSTRASSE 120, WIEN FAVORITEN



TÜR 078 / 1. DACHGESCHOSS  
Wohnnutzfläche: ca. 41,00 m<sup>2</sup>  
Balkonfläche: ca. 6,05 m<sup>2</sup>



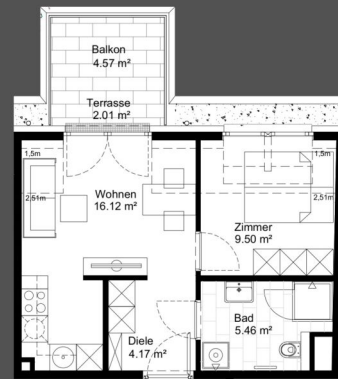
unverbindlicher Einrichtungsvorschlag  
Rächeinangaben beziehen sich auf Rohbaumaße  
ohne Wandputz, Verfliesung, Schächte etc.



2 ZIMMER 41 m<sup>2</sup> WOHNFLÄCHE

KAUFPREIS EIGENNUTZER: € 294.000, ANLEGER: € 272.000

PROJEKT GUDRUNSTRASSE 120, WIEN FAVORITEN



Zugang TÜR 079



TÜR 079 / 1. DACHGESCHOSS

Wohnnutzfläche: ca. 35,25 m<sup>2</sup>

Terrassenfläche: ca. 2,01 m<sup>2</sup>

Balkonfläche: ca. 4,57 m<sup>2</sup>



unverbindlicher Einrichtungsvorschlag  
Rächeinangaben beziehen sich auf Rohbaumaße  
ohne Wandputz, Verfliesung, Schächte etc.



2 ZIMMER 35,25 m<sup>2</sup> WOHNFLÄCHE

KAUFPREIS EIGENNUTZER: € 257.000, ANLEGER: € 237.800



PROJEKT GUDRUNSTRASSE 120, WIEN FAVORITEN



TÜR 080 / 1. DACHGESCHOSS

Wohnnutzfläche: ca. 87,09 m<sup>2</sup>

Loggiafläche: ca. 11,29 m<sup>2</sup>

Terrassenfläche: ca. 3,61 m<sup>2</sup>



unverbindlicher Einrichtungsvorschlag  
Rächeinangaben beziehen sich auf Rohbaumaße  
ohne Wandputz, Verfliesung, Schächte etc.



4 ZIMMER 87,09 m<sup>2</sup> WOHNFLÄCHE

KAUFPREIS EIGENNUTZER: € 599.000, ANLEGER: € 554.100

PROJEKT GUDRUNSTRASSE 120, WIEN FAVORITEN

Zugang TÜR 081



TÜR 081 / 1. DACHGESCHOSS

Wohnnutzfläche: ca. 42,67 m<sup>2</sup>

Loggiafläche: ca. 4,42 m<sup>2</sup>

Terrassenfläche: ca. 0,96 m<sup>2</sup>



unverbindlicher Einrichtungsvorschlag  
Rächenangaben beziehen sich auf Rohbaumaße  
ohne Wandputz, Verfliesung, Schächte etc.



PROJEKT GUDRUNSTRASSE 120, WIEN FAVORITEN



TÜR 082 / 1. DACHGESCHOSS

Wohnnutzfläche: ca. 42,56 m<sup>2</sup>

Loggiafläche: ca. 4,42 m<sup>2</sup>

Terrassenfläche: ca. 0,96 m<sup>2</sup>



unverbindlicher Einrichtungsvorschlag  
Rächenangaben beziehen sich auf Rohbaumaße  
ohne Wandputz, Verfliesung, Schächte etc.



PROJEKT GUDRUNSTRASSE 120, WIEN FAVORITEN

Zugang TÜR 083



TÜR 083 / 1. DACHGESCHOSS

Wohnnutzfläche: ca. 42,64 m<sup>2</sup>

Loggiafläche: ca. 4,42 m<sup>2</sup>

Terrassenfläche: ca. 0,96 m<sup>2</sup>



unverbindlicher Einrichtungsvorschlag  
Rächeinangaben beziehen sich auf Rohbaumaße  
ohne Wandputz, Verfliesung, Schächte etc.

2 ZIMMER 42,64 m<sup>2</sup> WOHNFLÄCHE

KAUFPREIS EIGENNUTZER: € 319.000, ANLEGER: € 295.100

PROJEKT GUDRUNSTRASSE 120, WIEN FAVORITEN

Zugang TÜR 084



TÜR 084 / 1. DACHGESCHOSS

Wohnnutzfläche: ca. 45,30 m<sup>2</sup>

Loggiafläche: ca. 6,04 m<sup>2</sup>



unverbindlicher Einrichtungsvorschlag  
Rächeinangaben beziehen sich auf Rohbaumaße  
ohne Wandputz, Verfliesung, Schächte etc.



2 ZIMMER 45,3 m<sup>2</sup> WOHNFLÄCHE

KAUFPREIS EIGENNUTZER: € 341.000, ANLEGER: € 315.500

PROJEKT GUDRUNSTRASSE 120, WIEN FAVORITEN



TÜR 085 / 1. DACHGESCHOSS

Wohnnutzfläche: ca. 53.25 m<sup>2</sup>

Loggiafläche: ca. 6.50 m<sup>2</sup>



unverbindlicher Einrichtungsvorschlag  
Rächeinangaben beziehen sich auf Rohbaumaße  
ohne Wandputz, Verfliesung, Schächte etc.



2 ZIMMER 53,25 m<sup>2</sup> WOHNFLÄCHE

KAUFPREIS EIGENNUTZER: € 375.000, ANLEGER: € 346.900

PROJEKT GUDRUNSTRASSE 120, WIEN FAVORITEN



TÜR 086 / 1. DACHGESCHOSS

Wohnnutzfläche: ca. 37,59 m<sup>2</sup>

Loggiafläche: ca. 4,35 m<sup>2</sup>



unverbindlicher Einrichtungsvorschlag  
Rächeinangaben beziehen sich auf Rohbaumaße  
ohne Wandputz, Verfliesung, Schächte etc.

2 ZIMMER 37,59 m<sup>2</sup> WOHNFLÄCHE

KAUFPREIS EIGENNUTZER: € 277.000, ANLEGER: € 256.300



PROJEKT GUDRUNSTRASSE 120, WIEN FAVORITEN



TÜR 087 / 1. DACHGESCHOSS

Wohnnutzfläche: ca. 52,07 m<sup>2</sup>

Loggiafläche: ca. 5,10 m<sup>2</sup>



unverbindlicher Einrichtungsvorschlag  
Rächeinangaben beziehen sich auf Rohbaumaße  
ohne Wandputz, Verfliesung, Schächte etc.



2 ZIMMER 52,07 m<sup>2</sup> WOHNFLÄCHE

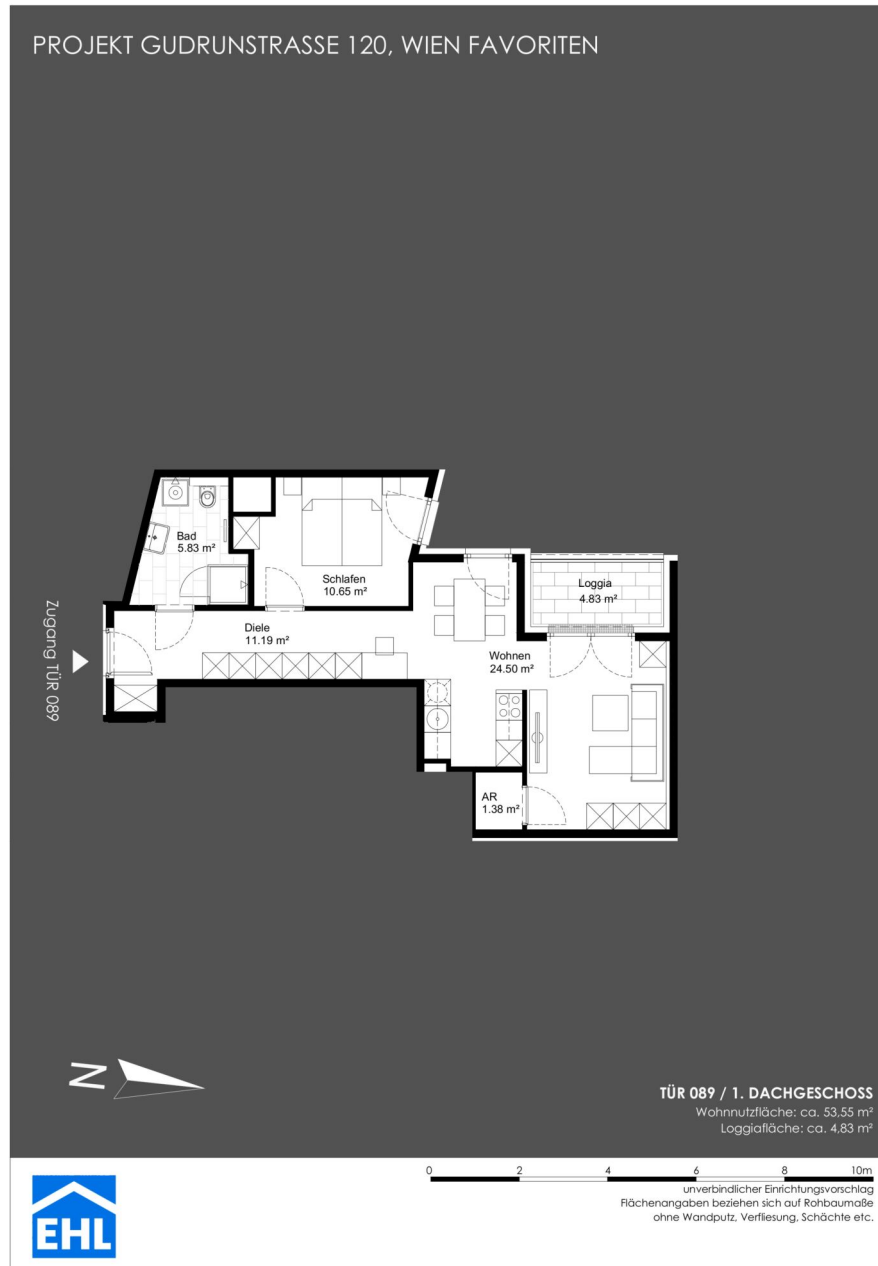
KAUFPREIS EIGENNUTZER: € 353.000, ANLEGER: € 326.600





2 ZIMMER 52,76 m<sup>2</sup> WOHNFLÄCHE

KAUFPREIS EIGENNUTZER: € 355.000, ANLEGER: € 328.400



2 ZIMMER 53,55 m<sup>2</sup> WOHNFLÄCHE

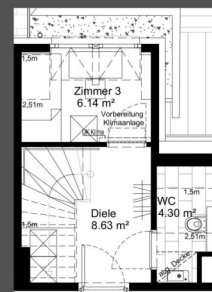
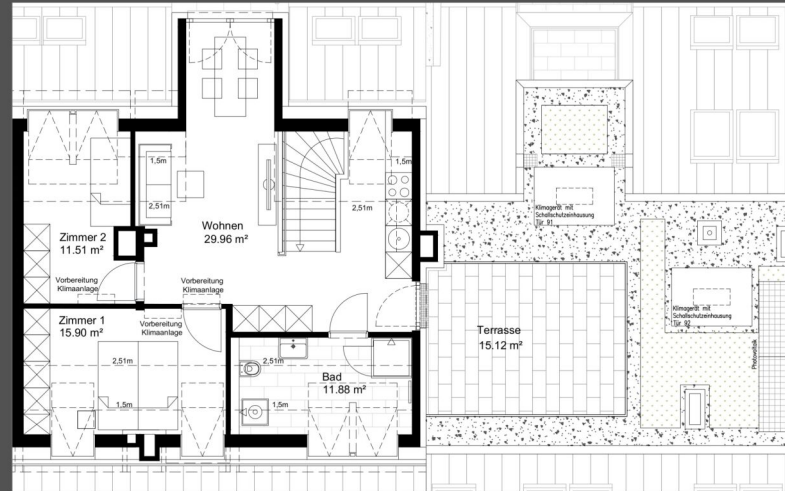
KAUFPREIS EIGENNUTZER: € 355.000, ANLEGER: € 328.400



3 ZIMMER 51,71 m<sup>2</sup> WOHNFLÄCHE

KAUFPREIS EIGENNUTZER: € 389.000, ANLEGER: € 359.900

PROJEKT GUDRUNSTRASSE 120, WIEN FAVORITEN



Zugang TÜR 091 / DG 2



TÜR 091 / 2.+3. DACHGESCHOSS

Wohnnutzfläche: ca. 88,32 m<sup>2</sup>

Terrassenfläche: ca. 15,12 m<sup>2</sup>



unverbindlicher Einrichtungsvorschlag  
Rächenangaben beziehen sich auf Rohbaumaße  
ohne Wandputz, Verfliesung, Schächte etc.

bauwerk & Partner GmbH | Schottengasse 4/26 | A - 1010 Wien | FNS44988d  
www.bauwerk.tirol | wien@bauwerk.tirol | T. 0512.284338

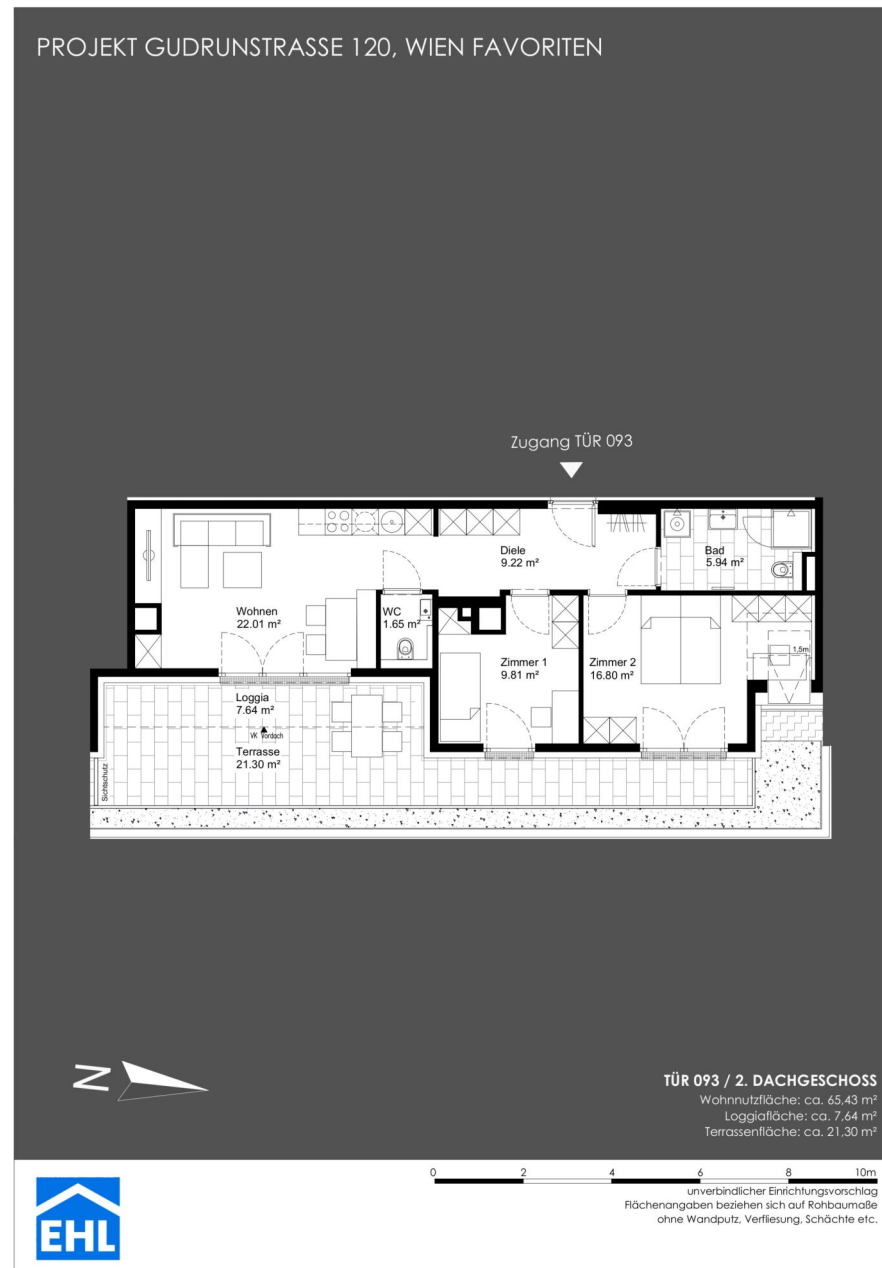
4 ZIMMER 88,32 m<sup>2</sup> WOHNFLÄCHE

KAUFPREIS EIGENNUTZER: € 586.000, ANLEGER: € 542.100



4 ZIMMER 112,12 m<sup>2</sup> WOHNFLÄCHE

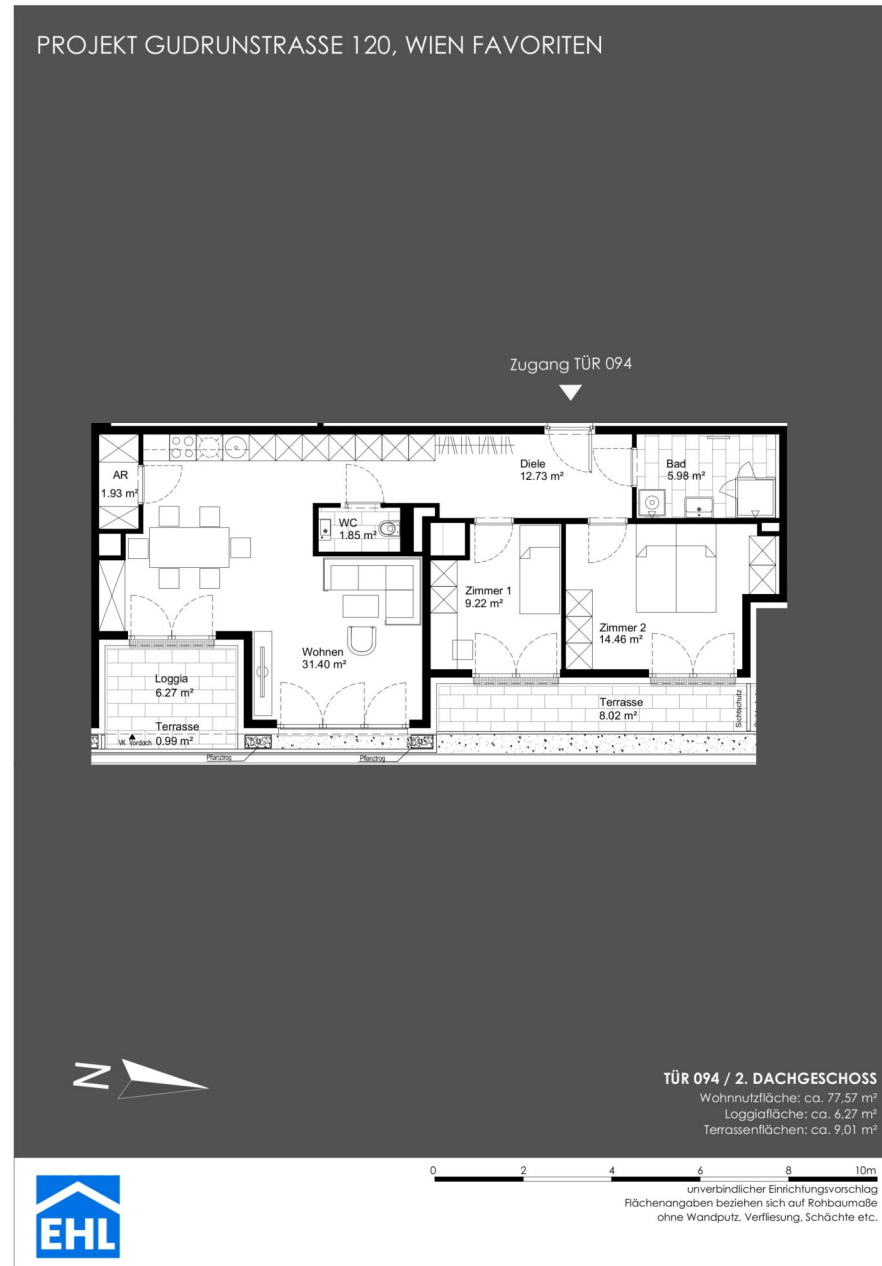
KAUFPREIS EIGENNUTZER: € 785.000, ANLEGER: € 726.200



3 ZIMMER 65,43 m<sup>2</sup> WOHNFLÄCHE

KAUFPREIS EIGENNUTZER: € 559.000, ANLEGER: € 517.100

PROJEKT GUDRUNSTRASSE 120, WIEN FAVORITEN



3 ZIMMER 77,57 m<sup>2</sup> WOHNFLÄCHE

KAUFPREIS EIGENNUTZER: € 583.000, ANLEGER: € 539.300



3 ZIMMER 80,62 m<sup>2</sup> WOHNFLÄCHE

KAUFPREIS EIGENNUTZER: € 585.000, ANLEGER: € 541.200



PROJEKT GUDRUNSTRASSE 120, WIEN FAVORITEN



TÜR 096 / 2. DACHGESCHOSS  
Wohnnutzfläche: ca. 48,69 m<sup>2</sup>  
Loggiafläche: ca. 2,95 m<sup>2</sup>  
Terrassenfläche: ca. 0,98 m<sup>2</sup>



unverbindlicher Einrichtungsvorschlag  
Rächeinangaben beziehen sich auf Rohbaumaße  
ohne Wandputz, Verfliesung, Schächte etc.

2 ZIMMER 48,69 m<sup>2</sup> WOHNFLÄCHE

KAUFPREIS EIGENNUTZER: € 369.000, ANLEGER: € 341.400



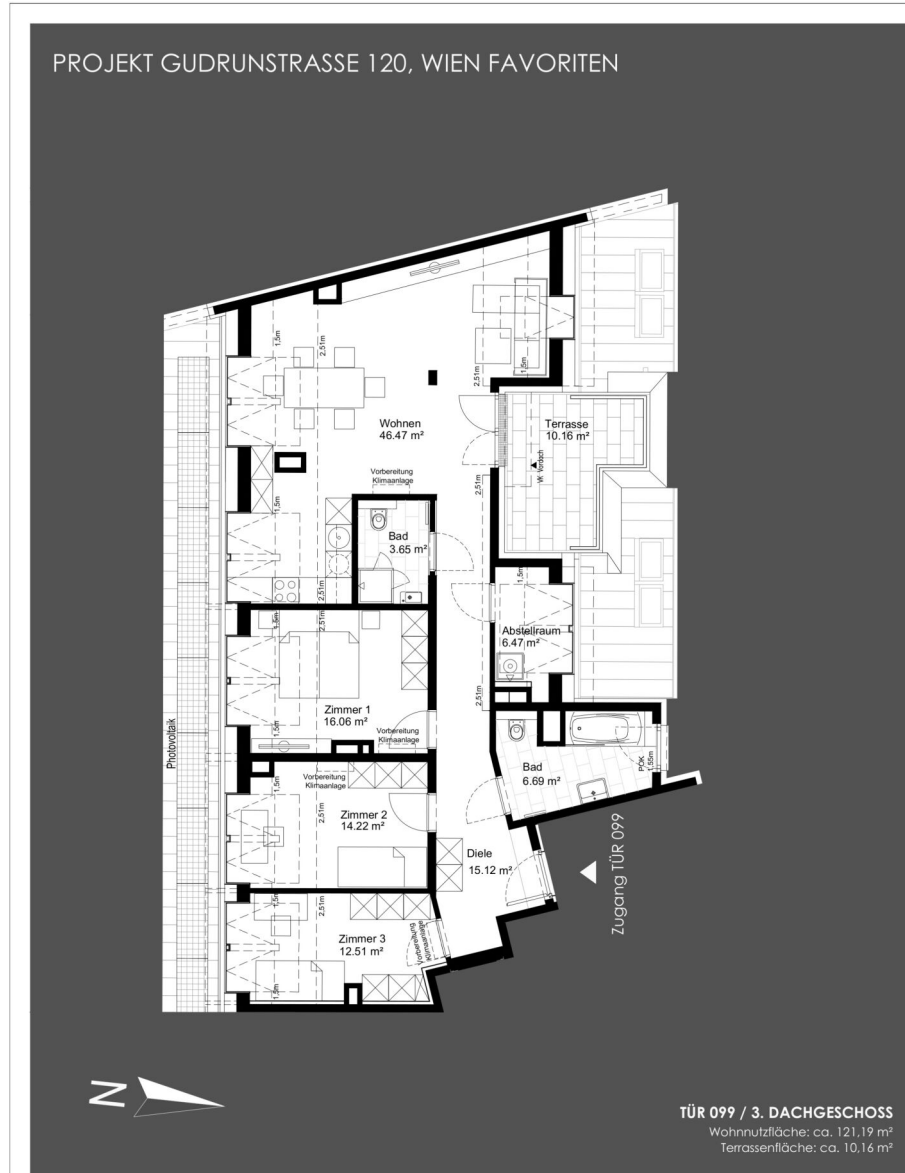
2 ZIMMER 50,41 m<sup>2</sup> WOHNFLÄCHE

KAUFPREIS EIGENNUTZER: € 358.000, ANLEGER: € 331.200



2 ZIMMER 49,28 m<sup>2</sup> WOHNFLÄCHE

KAUFPREIS EIGENNUTZER: € 350.000, ANLEGER: € 323.800



4 ZIMMER 121,19 m<sup>2</sup> WOHNFLÄCHE

KAUFPREIS EIGENNUTZER: € 887.000, ANLEGER: € 820.500

unverbindlicher Einrichtungsvorschlag  
Rächenangaben beziehen sich auf Rohbaumaße  
ohne Wandputz, Verfliesung, Schächte etc.  
bauwerk & Partner GmbH | Schottengasse 4/26 | A - 1010 Wien | FN544988d  
www.bauwerk.tirol | wien@bauwerk.tirol | T. 0512.284338



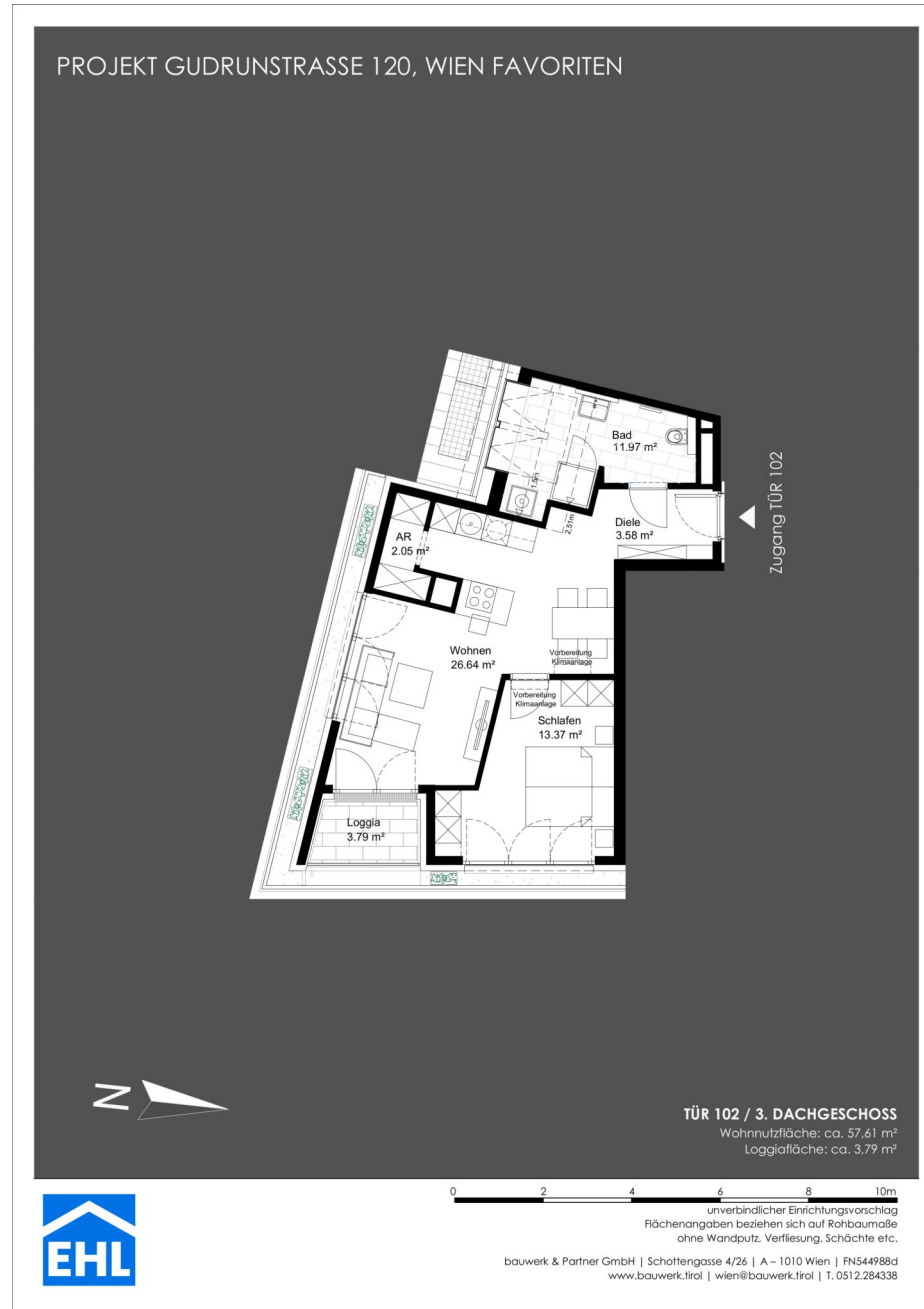
4 ZIMMER 89,05 m<sup>2</sup> WOHNFLÄCHE

KAUFPREIS EIGENNUTZER: € 687.000, ANLEGER: € 635.500



2 ZIMMER 40,81 m<sup>2</sup> WOHNFLÄCHE

KAUFPREIS EIGENNUTZER: € 378.000, ANLEGER: € 349.700



2 ZIMMER 57,61 m<sup>2</sup> WOHNFLÄCHE

KAUFPREIS EIGENNUTZER: € 484.000, ANLEGER: € 447.700

Unser Blick ist immer nach vorne gerichtet:

Die EHL-Immobiliengruppe lebt ihre Unternehmenswerte.  
Täglich. Kompetent. Engagiert. Leidenschaftlich.  
In allen Dienstleistungsbereichen.

Vermittlung	Wohnimmobilien	Anlageobjekte
Bewertung	Vorsorgewohnungen	Zinshäuser
Investment	Büroimmobilien	Betriebsliegenschaften
Asset Management	Einzelhandelsobjekte	Grundstücke
Market Research	Logistikimmobilien	Hotels

EHL Wohnen GmbH

Prinz-Eugen-Straße 8-10, 1040 Wien | T +43 1 512 76 90 | [wohnung@ehl.at](mailto:wohnung@ehl.at) | [wohnung.at](http://wohnung.at)



An alliance member of  
 **BNP PARIBAS**  
**REAL ESTATE**

Wir leben  
Immobilien.

