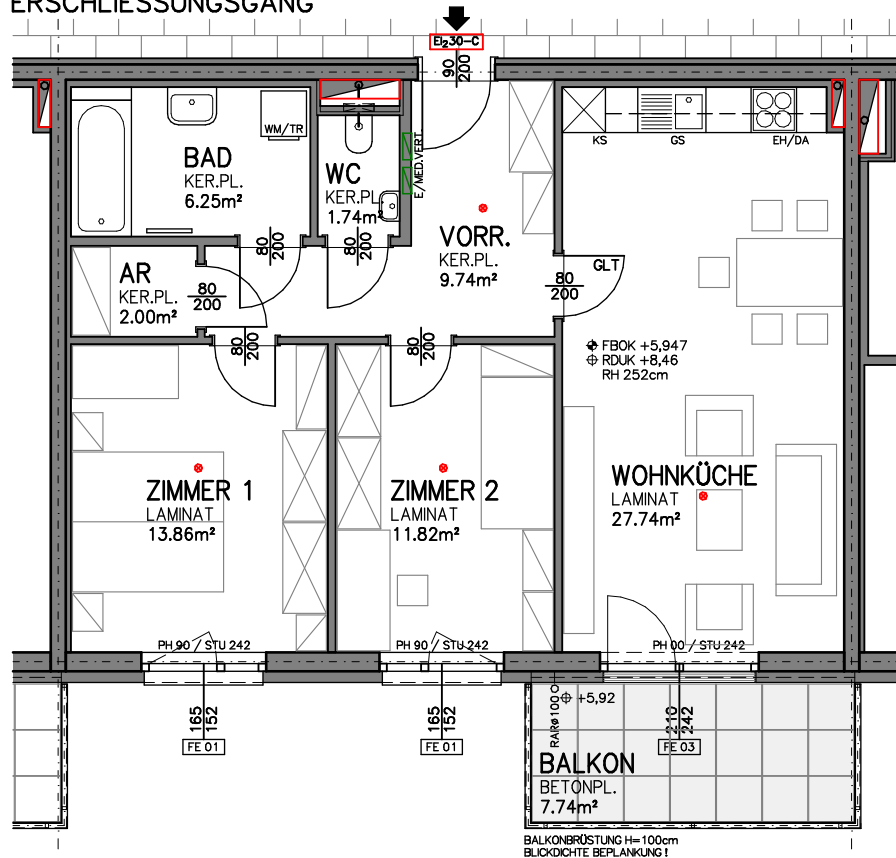


ERSCHLIESSUNGSGANG

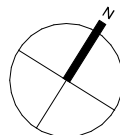
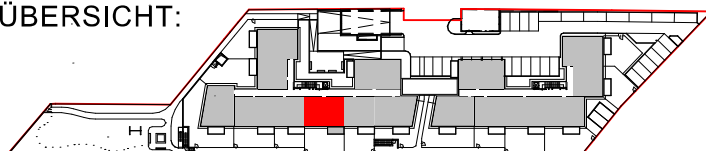


Maßstab 1/100: 0 1 2 3 4 5m

WOHNHAUSANLAGE 7000 EISENSTADT / AM BAHNDAMM

STIEGE: 1  
 WOHNUNG: TOP 21  
 GESCHOSS: OG 2  
 WOHNNUTZFLÄCHE: 73,15 m²

ÜBERSICHT:



BALKON: 7,74 m²  
 EINLAGERUNGSRAUM: 4,77 m²

GESTALTERISCHE UND TECHNISCHE ÄNDERUNGEN VORBEHALTEN!  
 EINRICHTUNG GEHÖRT NICHT ZUR AUSSTATTUNG / STAND: 31. AUGUST 2023

BAUMEISTER JOSEF PANIS  
 GesmbH & CO KG  
**PLANUNG BAULEITUNG**  
 2700 Wiener Neustadt, Dopplatz 11 - Tel.: 02622/21660, Fax: 02622/26049, e-mail: info@panis.at