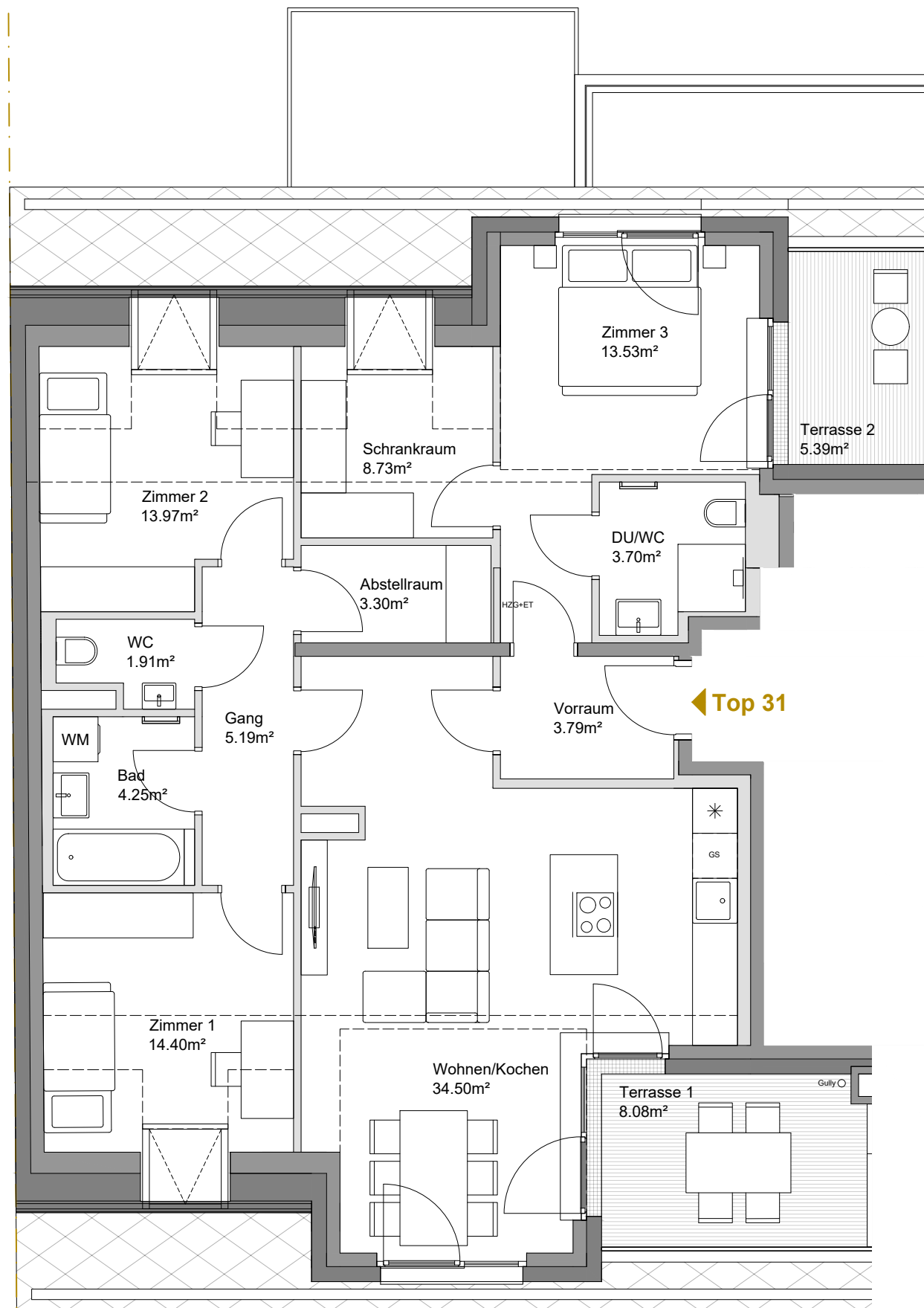
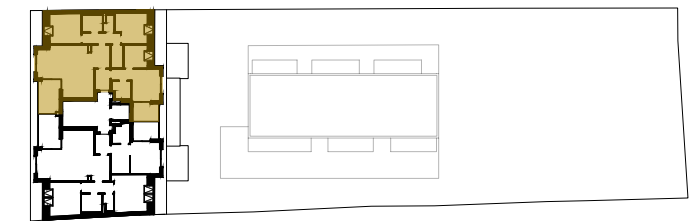


RAUCHFANGKEHRERGASSE 30
Wien



Top 31
2. Dachgeschoß

Wohnen/Kochen	34.50 m ²
Zimmer 1	14.40 m ²
Zimmer 2	13.97 m ²
Zimmer 3	13.53 m ²
Schrankraum	8.73 m ²
Abstellraum	3.30 m ²
Gang	5.19 m ²
Vorraum	3.79 m ²
Bad	4.25 m ²
DU/WC	3.70 m ²
WC	1.91 m ²

Wohnnutzfläche 107.27 m²

Einlagerungsraum 1 2.35 m²

Terrasse 1 8.08 m²

Terrasse 2 5.39 m²



Es handelt sich hier um eine unverbindliche Plankopie. Änderungen während der Bauausführung infolge von Behördenauflagen, haustechnischer und konstruktiver Maßnahmen sind vorbehalten. Änderungen der Nutzfläche und Freiflächen bis zu +/-3% sind zulässig. Höhen- und Flächenangaben entsprechen den Rohbaumaßen. Bauübliche Toleranzen sind zulässig. Dieser Plan ist nicht für die Bestellung von Einbaumöbeln verwendbar. Naturmaße erforderlich! Die Einrichtung ist illustrativ dargestellt, Boden und Wandbeläge, Elektro-, Sanitär- und sonstige Ausstattung laut gültiger Bau- und Ausstattungsbeschreibung.

