



# Ihre EHL Planmappe

Ackergasse 12, 2700 Wiener Neustadt

Wir leben  
Immobilien.







ACKER  
GASSE  
12

## TOP 04

ERDGESCHOSS

FLÄCHE EG: 62,32m<sup>2</sup>

WOHNFLÄCHE: 118,70m<sup>2</sup>

TERRASSE: 15,17m<sup>2</sup>

VORPLATZ: 5,87m<sup>2</sup>

LAGERFLÄCHE: 6,51m<sup>2</sup>

GARTEN: 87,00m<sup>2</sup>

VORGARTEN: 5,52m<sup>2</sup>

BAUTRÄGER

**athome**

Wo das Leben  
zu Hause ist.

VERTRIEB



Wir leben  
Immobilien.

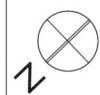
AUSFÜHRENDE FIRMA



**VARIO-BAU**  
Fertighaus GmbH

ARCHITEKTUR

**MARKOM**



0,00m 3,00m 5,00m 10,00m

WOHN- ESSZIMMER: 40,64m<sup>2</sup>  
KÜCHE: 7,68m<sup>2</sup>  
VORRAUM: 3,33m<sup>2</sup>  
WC: 2,15m<sup>2</sup>  
AR 1: 3,62m<sup>2</sup>  
AR 2: 2,78m<sup>2</sup>  
Davon Raumhöhe < 1,50m 2,12m<sup>2</sup>

Unverbindliche Plankopie. Änderungen vorbehalten.  
Die dargestellte Möblierung ist nicht Bestandteil  
des Leistungsumfanges und dient nur als Einrichtungsvorschlag.  
Alle dargestellten Gegenstände haben symbolhaften Charakter.



## TOP 04

OBERGESCHOSS

FLÄCHE OG: 56,38m<sup>2</sup>

WOHNFLÄCHE: 118,70m<sup>2</sup>

TERRASSE: 15,17m<sup>2</sup>

VORPLATZ: 5,87m<sup>2</sup>

LAGERFLÄCHE: 6,51m<sup>2</sup>

GARTEN: 87,00m<sup>2</sup>

VORGARTEN: 5,52m<sup>2</sup>

BAUTRÄGER

at home

Wo das Leben  
zu Hause ist.

VERTRIEB



Wir leben Immobilien.

AUSFÜHRENDE FIRMA



**VARIO-BAU**  
Fertighaus GmbH

ARCHITEKTUR

**MARKOM**

ZIMMER 1:	11,14m <sup>2</sup>
ZIMMER 2:	11,14m <sup>2</sup>
SCHLAFZIMMER:	11,54m <sup>2</sup>
SCHRANKRAUM:	4,19m <sup>2</sup>
GALERIE:	6,18m <sup>2</sup>
WC:	2,13m <sup>2</sup>
BAD 1:	5,64m <sup>2</sup>
BAD 2:	4,42m <sup>2</sup>

Unverbindliche Plankopie. Änderungen vorbehalten.  
Die dargestellte Möblierung ist nicht Bestandteil  
des Leistungsumfangs und dient nur als Errichtungsvorschlag.  
Alle dargestellten Gegenstände haben symbolhaften Charakter.



4 ZIMMER    118,98 m<sup>2</sup> WOHNFLÄCHE

BRUTTOMIETE: 1.571,89 €



ACKER  
GASSE  
12

## TOP 06

ERDGESCHOSS

FLÄCHE EG: 62,32m<sup>2</sup>

WOHNFLÄCHE: 118,70m<sup>2</sup>

TERRASSE: 14,21m<sup>2</sup>

VORPLATZ: 5,87m<sup>2</sup>

LAGERFLÄCHE: 6,54m<sup>2</sup>

GARTEN: 84,44m<sup>2</sup>

VORGARTEN: 5,90m<sup>2</sup>

BAUTRÄGER

**athome**

Wo das Leben  
zu Hause ist.

VERTRIEB



Wir leben  
Immobilien.

AUSFÜHRENDE FIRMA



**VARIO-BAU**  
Fertighaus GmbH

ARCHITEKTUR

**MARKOM**



WOHN- ESSZIMMER: 40,64m<sup>2</sup>  
KÜCHE: 7,68m<sup>2</sup>  
VORRAUM: 3,33m<sup>2</sup>  
WC: 2,15m<sup>2</sup>  
AR 1: 3,62m<sup>2</sup>  
AR 2: 2,78m<sup>2</sup>  
Davon Raumhöhe < 1,50m 2,12m<sup>2</sup>

Unverbindliche Plankopie. Änderungen vorbehalten.  
Die dargestellte Möblierung ist nicht Bestandteil  
des Leistungsumfanges und dient nur als Einrichtungsvorschlag.  
Alle dargestellten Gegenstände haben symbolhaften Charakter.



0,00m 3,00m 5,00m 10,00m



ACKER  
GASSE  
12

## TOP 06

OBERGESCHOSS

FLÄCHE OG: 56,38m<sup>2</sup>

WOHNFLÄCHE: 118,70m<sup>2</sup>

TERRASSE: 14,21m<sup>2</sup>

VORPLATZ: 5,87m<sup>2</sup>

LAGERFLÄCHE: 6,54m<sup>2</sup>

GARTEN: 84,44m<sup>2</sup>

VORGARTEN: 5,90m<sup>2</sup>

BAUTRÄGER

**athome**

Wo das Leben  
zu Hause ist.

VERTRIEB



Wir leben  
Immobilien.

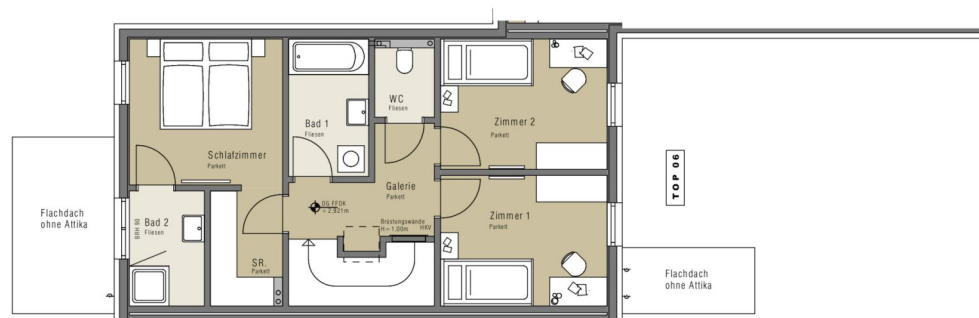
AUSFÜHRENDE FIRMA



**VARIO-BAU**  
Fertighaus GmbH

ARCHITEKTUR

**MARKOM**



ZIMMER 1: 11,14m<sup>2</sup>  
ZIMMER 2: 11,14m<sup>2</sup>  
SCHLAFZIMMER: 11,54m<sup>2</sup>  
SCHRANKRAUM: 4,19m<sup>2</sup>  
GALERIE: 6,18m<sup>2</sup>  
WC: 2,13m<sup>2</sup>  
BAD 1: 5,64m<sup>2</sup>  
BAD 2: 4,42m<sup>2</sup>

Unverbindliche Plankopie. Änderungen vorbehalten.  
Die dargestellte Möblierung ist nicht Bestandteil  
des Leistungsumfanges und dient nur als Errichtungsvorschlag.  
Alle dargestellten Gegenstände haben symbolhaften Charakter.



0,00m 3,00m 5,00m 10,00m

4 ZIMMER 118,98 m<sup>2</sup> WOHNFLÄCHE

BRUTTOMIETE: 1.571,89 €



ACKER  
GASSE  
12

## TOP 07

### ERDGESCHOSS

FLÄCHE EG: 62,24m<sup>2</sup>

WOHNFLÄCHE: 118,13m<sup>2</sup>

TERRASSE: 14,58m<sup>2</sup>

VORPLATZ: 5,87m<sup>2</sup>

LAGERFLÄCHE: 6,13m<sup>2</sup>

GARTEN: 33,52m<sup>2</sup>

VORGARTEN: 58,59m<sup>2</sup>

### BAUTRÄGER

**athome**

Wo das Leben  
zu Hause ist.

### VERTRIEB



Wir leben  
Immobilien.

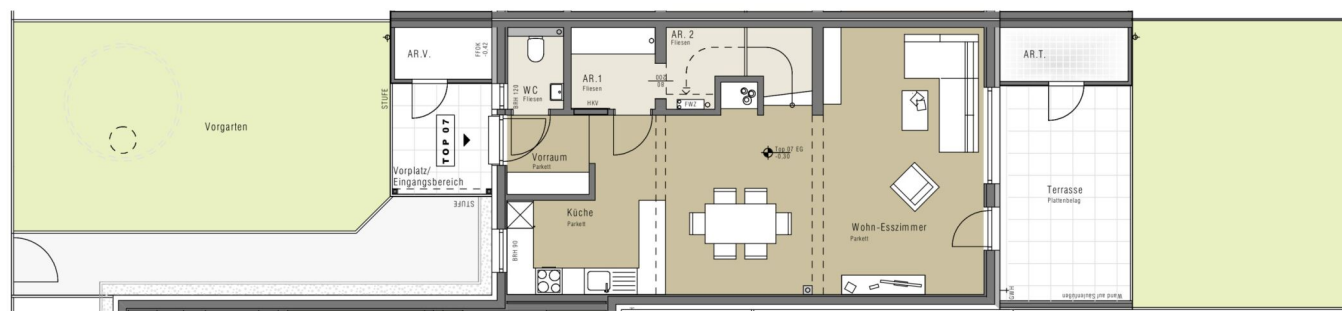
### AUSFÜHRENDE FIRMA



**VARIO-BAU**  
Fertighaus GmbH

### ARCHITEKTUR

**MARKOM**



WOHN- ESSZIMMER: 40,51m<sup>2</sup>  
KÜCHE: 7,64m<sup>2</sup>  
VORRAUM: 3,33m<sup>2</sup>  
WC: 2,08m<sup>2</sup>  
AR 1: 3,52m<sup>2</sup>  
AR 2: 2,78m<sup>2</sup>  
Davon Raumhöhe < 1,50m 2,12m<sup>2</sup>

Unverbindliche Plankopie. Änderungen vorbehalten.  
Die dargestellte Möblierung ist nicht Bestandteil  
des Leistungsumfanges und dient nur als Einrichtungsvorschlag.  
Alle dargestellten Gegenstände haben symbolhaften Charakter.



4 ZIMMER 118,13 m<sup>2</sup> WOHNFLÄCHE

BRUTTOMIETE: 1.571,89 €



ACKER  
GASSE  
12

## TOP 07

OBERGESCHOSS

FLÄCHE OG: 55,89m<sup>2</sup>

WOHNFLÄCHE: 118,13m<sup>2</sup>

TERRASSE: 14,58m<sup>2</sup>

VORPLATZ: 5,87m<sup>2</sup>

LAGERFLÄCHE: 6,13m<sup>2</sup>

GARTEN: 33,52m<sup>2</sup>

VORGARTEN: 58,59m<sup>2</sup>

BAUTRÄGER

**athome**

Wo das Leben  
zu Hause ist.

VERTRIEB



Wir leben  
Immobilien.

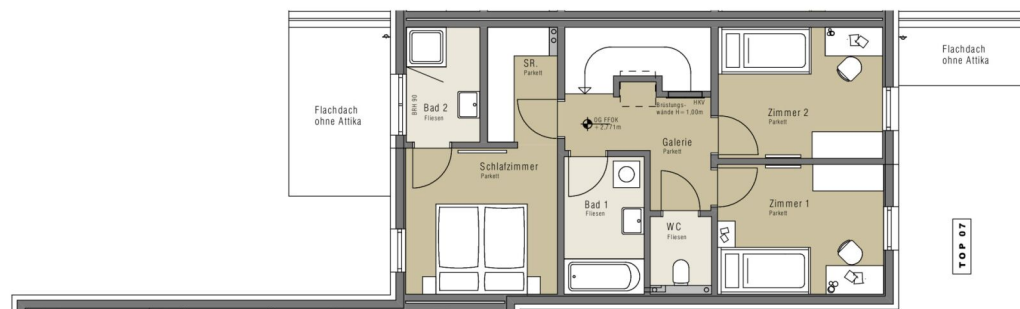
AUSFÜHRENDE FIRMA



**VARIO-BAU**  
Fertighaus GmbH

ARCHITEKTUR

**MARKOM**



ZIMMER 1: 11,03m<sup>2</sup>  
ZIMMER 2: 11,03m<sup>2</sup>  
SCHLAFZIMMER: 11,41m<sup>2</sup>  
SCHRANKRAUM: 4,06m<sup>2</sup>  
GALERIE: 6,22m<sup>2</sup>  
WC: 2,17m<sup>2</sup>  
BAD 1: 5,64m<sup>2</sup>  
BAD 2: 4,33m<sup>2</sup>

Unverbindliche Plankopie. Änderungen vorbehalten.  
Die dargestellte Möblierung ist nicht Bestandteil  
des Leistungsumfanges und dient nur als Einrichtungsvorschlag.  
Alle dargestellten Gegenstände haben symbolhaften Charakter.



0,00m 3,00m 5,00m 10,00m



ACKER  
GASSE  
12

## TOP 08

ERDGESCHOSS

FLÄCHE EG: 62,24m<sup>2</sup>

WOHNFLÄCHE: 118,14m<sup>2</sup>

TERRASSE: 14,23m<sup>2</sup>

VORPLATZ: 5,87m<sup>2</sup>

LAGERFLÄCHE: 6,13m<sup>2</sup>

GARTEN: 32,73m<sup>2</sup>

VORGARTEN: 33,78m<sup>2</sup>

BAUTRÄGER

**athome**

Wo das Leben  
zu Hause ist.

VERTRIEB



Wir leben  
Immobilien.

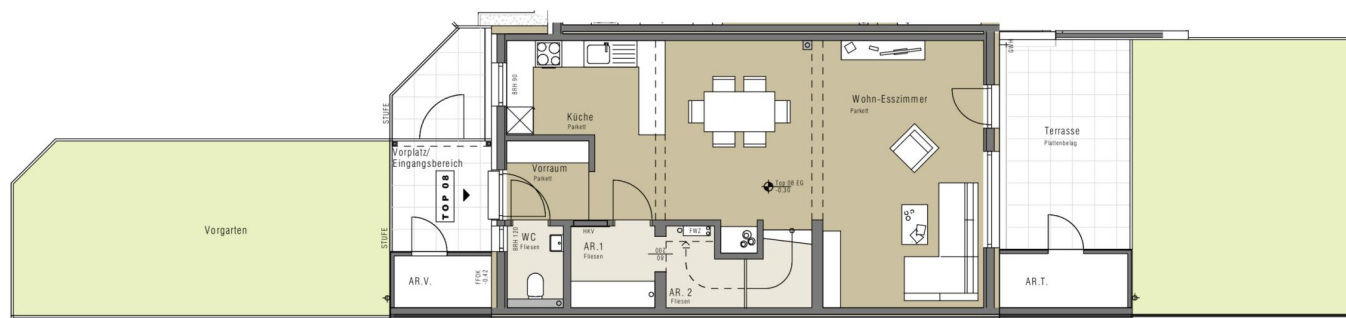
AUSFÜHRENDE FIRMA



VARIO-BAU  
Fertighaus GmbH

ARCHITEKTUR

**MARKOM**



WOHN- ESSZIMMER: 40,51m<sup>2</sup>  
KÜCHE: 7,64m<sup>2</sup>  
VORRAUM: 3,33m<sup>2</sup>  
WC: 2,08m<sup>2</sup>  
AR 1: 3,52m<sup>2</sup>  
AR 2: 2,78m<sup>2</sup>  
Davon Raumhöhe < 1,50m 2,12m<sup>2</sup>

Unverbindliche Plankopie. Änderungen vorbehalten.  
Die dargestellte Möblierung ist nicht Bestandteil  
des Leistungsumfanges und dient nur als Einrichtungsvorschlag.  
Alle dargestellten Gegenstände haben symbolhaften Charakter.



0,00m 3,00m 5,00m 10,00m

4 ZIMMER 118,13 m<sup>2</sup> WOHNFLÄCHE

BRUTTOMIETE: 1.471,89 €





## TOP 08

OBERGESCHOSS

FLÄCHE OG: 55,90m<sup>2</sup>

WOHNFLÄCHE: 118,14m<sup>2</sup>

TERRASSE: 14,23m<sup>2</sup>

VORPLATZ: 5,87m<sup>2</sup>

LAGERFLÄCHE: 6,13m<sup>2</sup>

GARTEN: 32,73m<sup>2</sup>

VORGARTEN: 33,78m<sup>2</sup>

BAUTRÄGER

at home

Wo das Leben  
zu Hause ist.

VERTRIEB



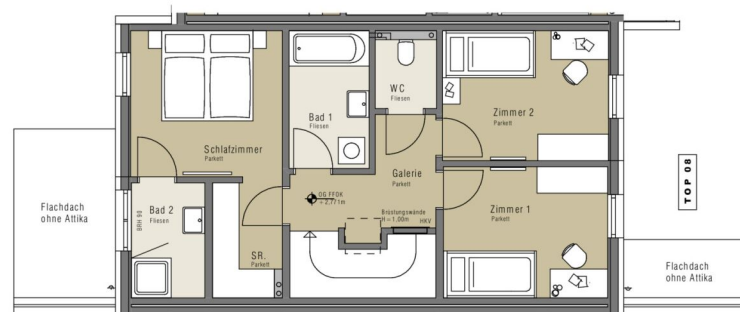
Wir leben Immobilien.

AUSFÜHRENDE FIRMA



**VARIO-BAU**  
Fertighaus GmbH

ARCHITEKTUR

**MARKOM**

ZIMMER 1:	11,03m <sup>2</sup>
ZIMMER 2:	11,03m <sup>2</sup>
SCHLAFZIMMER:	11,41m <sup>2</sup>
SCHRANKRAUM:	4,06m <sup>2</sup>
GALERIE:	6,22m <sup>2</sup>
WC:	2,17m <sup>2</sup>
BAD 1:	5,64m <sup>2</sup>
BAD 2:	4,33m <sup>2</sup>

Unverbindliche Plankopie. Änderungen vorbehalten.  
Die dargestellte Möblierung ist nicht Bestandteil  
des Leistungsumfangs und dient nur als Errichtungsvorschlag.  
Alle dargestellten Gegenstände haben symbolhaften Charakter.



ACKER  
GASSE  
12

## TOP 09

ERDGESCHOSS

FLÄCHE EG: 62,32m<sup>2</sup>

WOHNFLÄCHE: 118,70m<sup>2</sup>

TERRASSE: 14,56m<sup>2</sup>

VORPLATZ: 5,87m<sup>2</sup>

LAGERFLÄCHE: 6,54m<sup>2</sup>

GARTEN: 26,94m<sup>2</sup>

VORGARTEN: 5,14m<sup>2</sup>

BAUTRÄGER

**athome**

Wo das Leben  
zu Hause ist.

VERTRIEB



Wir leben  
Immobilien.

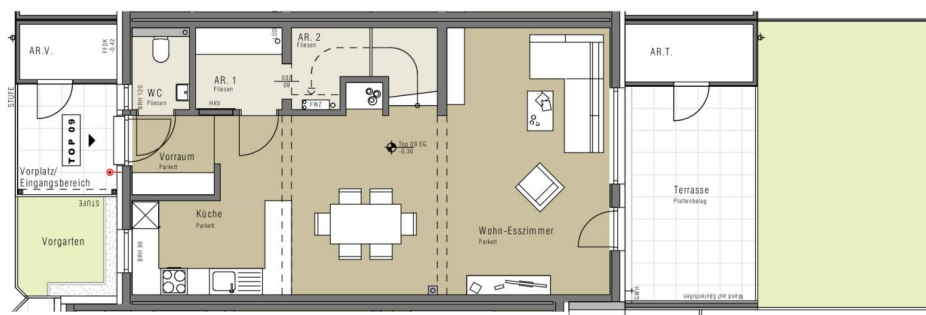
AUSFÜHRENDE FIRMA



**VARIO-BAU**  
Fertighaus GmbH

ARCHITEKTUR

**MARKOM**



WOHN- ESSZIMMER: 40,64m<sup>2</sup>  
KÜCHE: 7,68m<sup>2</sup>  
VORRAUM: 3,33m<sup>2</sup>  
WC: 2,15m<sup>2</sup>  
AR 1: 3,62m<sup>2</sup>  
AR 2: 2,78m<sup>2</sup>  
Davon Raumhöhe < 1,50m 2,12m<sup>2</sup>

Unverbindliche Plankopie. Änderungen vorbehalten.  
Die dargestellte Möblierung ist nicht Bestandteil  
des Leistungsumfanges und dient nur als Einrichtungsvorschlag.  
Alle dargestellten Gegenstände haben symbolhaften Charakter.



0,00m 3,00m 5,00m 10,00m



ACKER  
GASSE  
12

## TOP 09

OBERGESCHOSS

FLÄCHE OG: 56,38m<sup>2</sup>

WOHNFLÄCHE: 118,70m<sup>2</sup>

TERRASSE: 14,56m<sup>2</sup>

VORPLATZ: 5,87m<sup>2</sup>

LAGERFLÄCHE: 6,54m<sup>2</sup>

GARTEN: 26,94m<sup>2</sup>

VORGARTEN: 5,14m<sup>2</sup>

BAUTRÄGER

**athome**

Wo das Leben  
zu Hause ist.

VERTRIEB



Wir leben  
Immobilien.

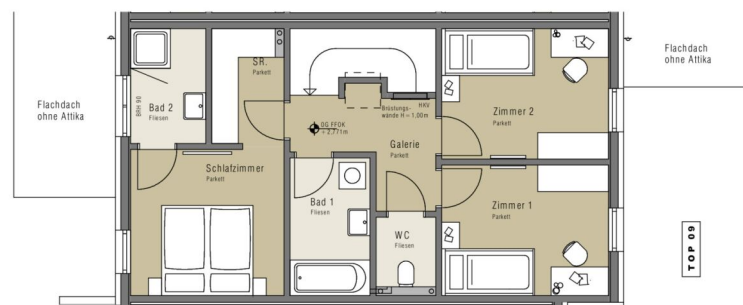
AUSFÜHRENDE FIRMA



**VARIO-BAU**  
Fertighaus GmbH

ARCHITEKTUR

**MARKOM**



TOP 09



0,00m 3,00m 5,00m 10,00m

Kleinste Kreistreife: Maßstab der wahren technischen Ausführung aller räumlicher Größenverhältnisse. Copyright: MARKOM Fertighaus GbR, A-2700 Wiener Neustadt, Ackergasse 12, Tel.: +43 (0)22 89320, Fax: +43 (0)22 89321, www.markom.at, e-mail: info@markom.at

ZIMMER 1: 11,14m<sup>2</sup>  
ZIMMER 2: 11,14m<sup>2</sup>  
SCHLAFZIMMER: 11,54m<sup>2</sup>  
SCHRANKRAUM: 4,19m<sup>2</sup>  
GALERIE: 6,18m<sup>2</sup>  
WC: 2,13m<sup>2</sup>  
BAD 1: 5,64m<sup>2</sup>  
BAD 2: 4,42m<sup>2</sup>

Unverbindliche Plankopie. Änderungen vorbehalten.  
Die dargestellte Möblierung ist nicht Bestandteil  
des Leistungsumfanges und dient nur als Einrichtungsvorschlag.  
Alle dargestellten Gegenstände haben symbolhaften Charakter.

4 ZIMMER 118,98 m<sup>2</sup> WOHNFLÄCHE

BRUTTOMIETE: 1.446,88 €



ACKER  
GASSE  
12

## TOP 11

ERDGESCHOSS

FLÄCHE EG: 62,32m<sup>2</sup>

WOHNFLÄCHE: 118,70m<sup>2</sup>

TERRASSE: 14,56m<sup>2</sup>

VORPLATZ: 5,87m<sup>2</sup>

LAGERFLÄCHE: 6,54m<sup>2</sup>

GARTEN: 20,40m<sup>2</sup>

VORGARTEN: 9,40m<sup>2</sup>

BAUTRÄGER

**athome**

Wo das Leben  
zu Hause ist.

VERTRIEB



Wir leben  
Immobilien.

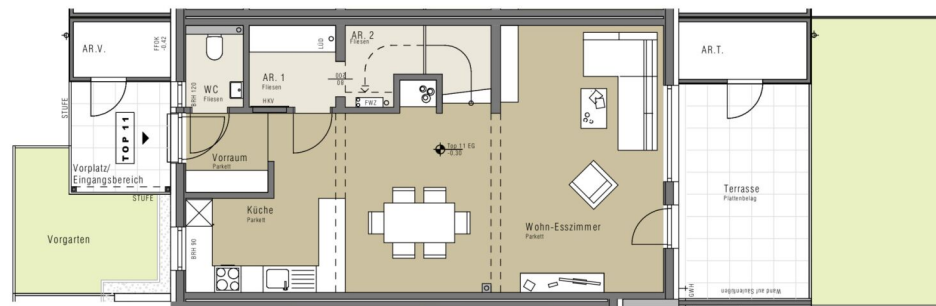
AUSFÜHRENDE FIRMA



**VARIO-BAU**  
Fertighaus GmbH

ARCHITEKTUR

**MARKOM**



WOHN- ESSZIMMER: 40,64m<sup>2</sup>  
KÜCHE: 7,68m<sup>2</sup>  
VORRAUM: 3,33m<sup>2</sup>  
WC: 2,15m<sup>2</sup>  
AR 1: 3,62m<sup>2</sup>  
AR 2: 2,78m<sup>2</sup>  
Davon Raumhöhe < 1,50m 2,12m<sup>2</sup>

Unverbindliche Plankopie. Änderungen vorbehalten.  
Die dargestellte Möblierung ist nicht Bestandteil  
des Leistungsumfanges und dient nur als Einrichtungsvorschlag.  
Alle dargestellten Gegenstände haben symbolhaften Charakter.



0,00m 3,00m 5,00m 10,00m





ACKER  
GASSE  
12

## TOP 11

OBERGESCHOSS

FLÄCHE OG: 56,38m<sup>2</sup>

WOHNFLÄCHE: 118,70m<sup>2</sup>

TERRASSE: 14,56m<sup>2</sup>

VORPLATZ: 5,87m<sup>2</sup>

LAGERFLÄCHE: 6,54m<sup>2</sup>

GARTEN: 20,40m<sup>2</sup>

VORGARTEN: 9,40m<sup>2</sup>

BAUTRÄGER

**athome**

Wo das Leben  
zu Hause ist.

VERTRIEB



Wir leben  
Immobilien.

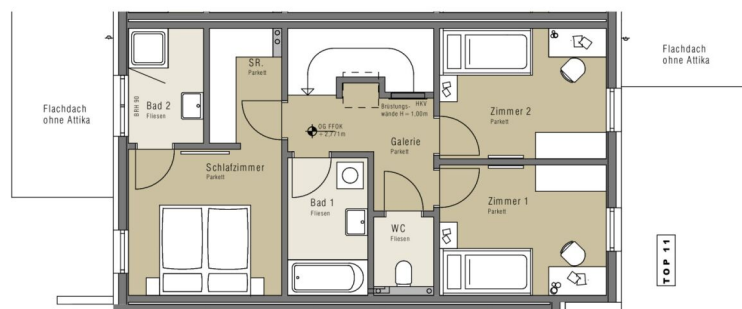
AUSFÜHRENDE FIRMA



VARIO-BAU  
Fertighaus GmbH

ARCHITEKTUR

**MARKOM**



0,00m 3,00m 5,00m 10,00m

Kreisliche Kennzeichen aufgrund der wahren technischen Ausarbeitung oder räumlicher Orientierung sind nicht verbindlich.  
Copyright MARKOM Fertighaus GbR, A-2700 Wiener Neustadt, Schupfergasse 21, Tel.: +43 2622 89230, Fax: +43 2622 89238, www.markom.at, e-mail: info@markom.at

ZIMMER 1: 11,14m<sup>2</sup>  
ZIMMER 2: 11,14m<sup>2</sup>  
SCHLAFZIMMER: 11,54m<sup>2</sup>  
SCHRANKRAUM: 4,19m<sup>2</sup>  
GALERIE: 6,18m<sup>2</sup>  
WC: 2,13m<sup>2</sup>  
BAD 1: 5,64m<sup>2</sup>  
BAD 2: 4,42m<sup>2</sup>

Unverbindliche Plankopie. Änderungen vorbehalten.  
Die dargestellte Möblierung ist nicht Bestandteil  
des Leistungsumfanges und dient nur als Einrichtungsvorschlag.  
Alle dargestellten Gegenstände haben symbolhaften Charakter.

4 ZIMMER 118,98 m<sup>2</sup> WOHNFLÄCHE

BRUTTOMIETE: 1.446,89 €

Unser Blick ist immer nach vorne gerichtet:

Die EHL-Immobiliengruppe lebt ihre Unternehmenswerte.  
Täglich. Kompetent. Engagiert. Leidenschaftlich.  
In allen Dienstleistungsbereichen.

Vermittlung	Wohnimmobilien	Anlageobjekte
Bewertung	Vorsorgewohnungen	Zinshäuser
Investment	Büroimmobilien	Betriebsliegenschaften
Asset Management	Einzelhandelsobjekte	Grundstücke
Market Research	Logistikimmobilien	Hotels

EHL Wohnen GmbH

Prinz-Eugen-Straße 8–10, 1040 Wien | T +43 1 512 76 90 | [wohnung@ehl.at](mailto:wohnung@ehl.at) | [wohnung.at](http://wohnung.at)



Wir leben  
Immobilien.

