

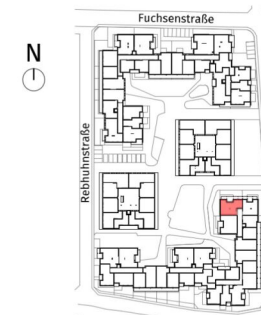
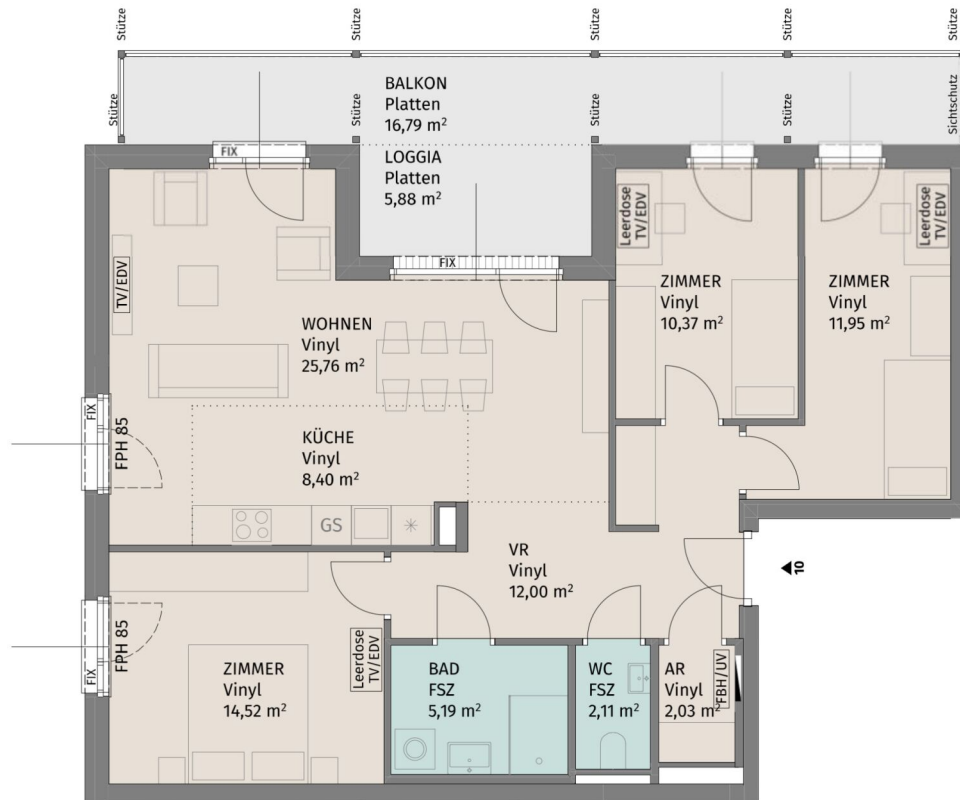


Ihre EHL Planmappe

Fuchsenstraße 9, 3451 Pixendorf

Wir leben
Immobilien.





Lageplan ohne Maßstab

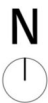
Rebhuhnstraße 2, A-3441 Pixendorf

Rebhuhnstraße 2_Stiege 1 / TÜR 10
1.Obergeschoss

4-Zimmer-Wohnung

Wohnfläche	92,33 m ²
Loggia	5,88 m ²
Balkon	16,79 m ²
Kellerabteil	2,30 m ²

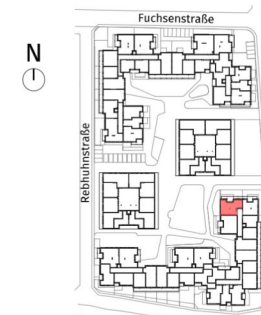
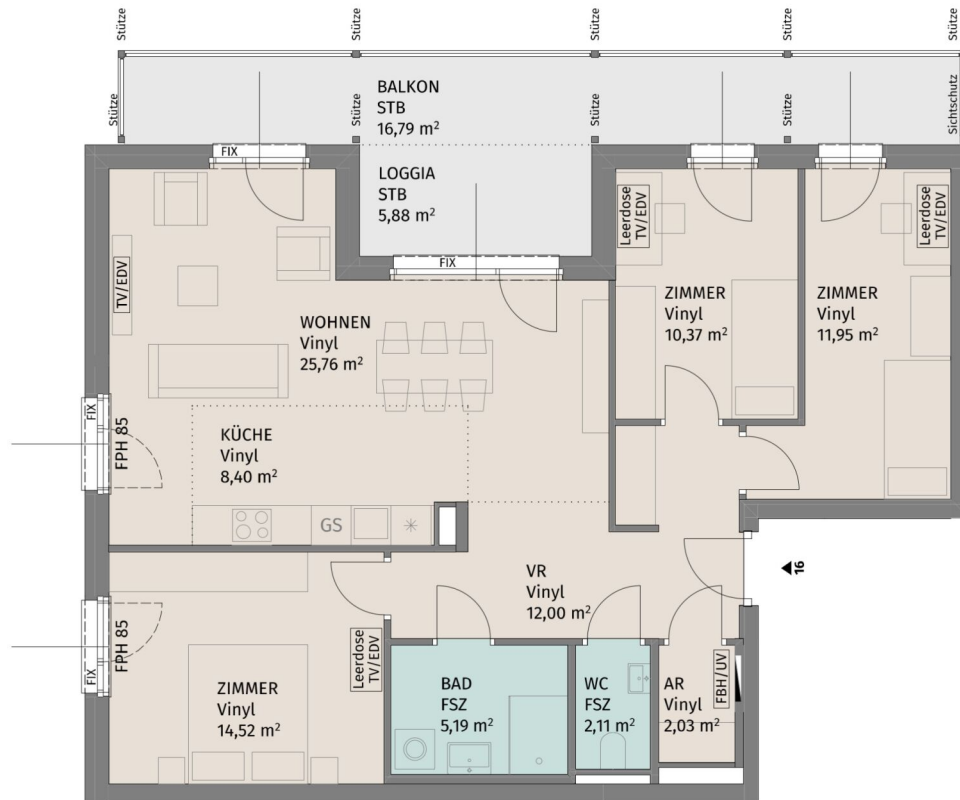
BAUHERR:
LAUDAN Neunzehnte Immobilien GmbH
LAUDAN Zwanzigste Immobilien GmbH



Die dargestellte Möblierung hat Symbolcharakter und stellt einen Einrichtungsvorschlag dar. Die Einrichtungsgegenstände sind - ausgenommen Küche, Badewanne und / oder Dusche, Waschtisch und WC - nicht Bestandteil der Wohnung. Vor Möbelbestellungen sind Naturmaße zu nehmen. Änderungen der Küchenaufteilung vorbehalten. Druck- und Satzfehler, sowie Irrtümer und baulich bedingte Änderungen vorbehalten. Die Wohnungsgrößen sind Circa - Angaben und können sich durch die Detailplanung geringfügig ändern. Maßgeblich ist in jedem Fall der Mietvertrag.



Datum: 26.04.2024



Lageplan ohne Maßstab

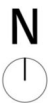
Rebhuhnstraße 2, A-3441 Pixendorf

Rebhuhnstraße 2_Stiege 1 / TÜR 16
2.Obergeschoss

4-Zimmer-Wohnung

Wohnfläche	92,33 m ²
Loggia	5,88 m ²
Balkon	16,79 m ²
Kellerabteil	2,30 m ²

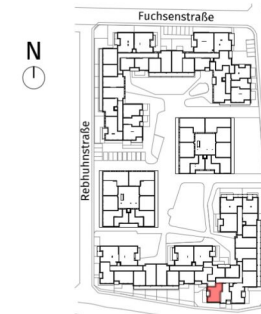
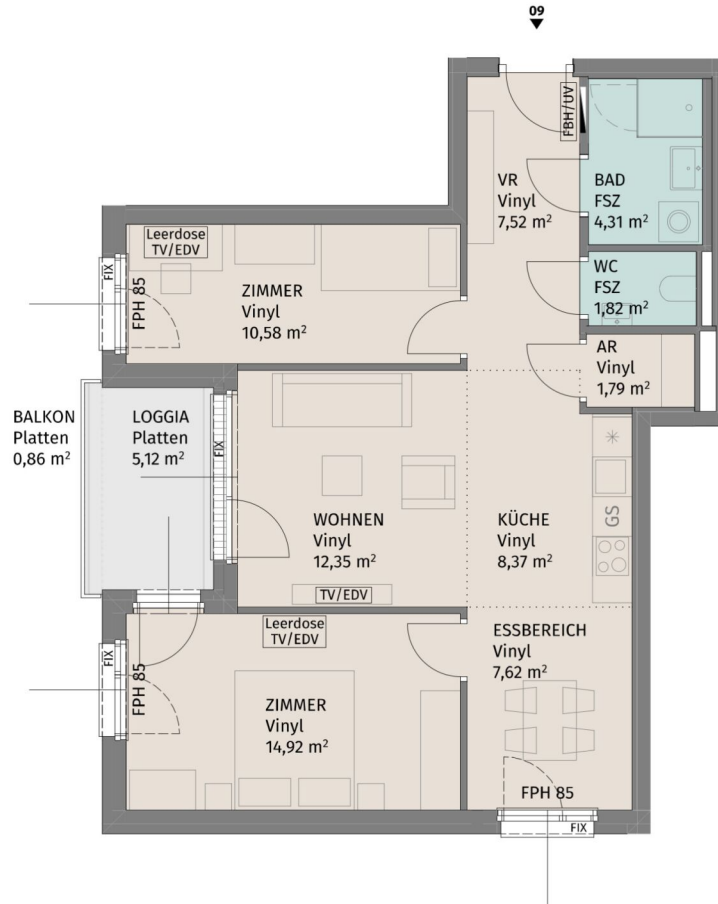
BAUHERR:
LAUDAN Neunzehnte Immobilien GmbH
LAUDAN Zwanzigste Immobilien GmbH



Die dargestellte Möblierung hat Symbolcharakter und stellt einen Einrichtungsvorschlag dar. Die Einrichtungsgegenstände sind - ausgenommen Küche, Badewanne und / oder Dusche, Waschtisch und WC - nicht Bestandteil der Wohnung. Vor Möbelbestellungen sind Naturmaße zu nehmen. Änderungen der Küchenaufteilung vorbehalten. Druck- und Satzfehler, sowie Irrtümer und baulich bedingte Änderungen vorbehalten. Die Wohnungsgrößen sind Circa - Angaben und können sich durch die Detailplanung geringfügig ändern. Maßgeblich ist in jedem Fall der Mietvertrag.



Datum: 26.04.2024



Lageplan ohne Maßstab

Rebhuhnstraße 2, A-3441 Pixendorf

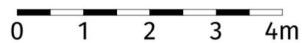
Rebhuhnstraße 2 Stiege 2 / TÜR 9
1.Obergeschoss

3-Zimmer-Wohnung

Wohnfläche	69,28 m ²
Loggia	5,12 m ²
Balkon	0,86 m ²
Kellerabteil	2,20 m ²

BAUHERR:
LAUDAN Neunzehnte Immobilien GmbH
LAUDAN Zwanzigste Immobilien GmbH

N



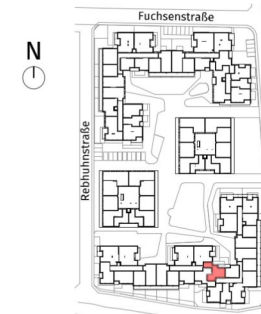
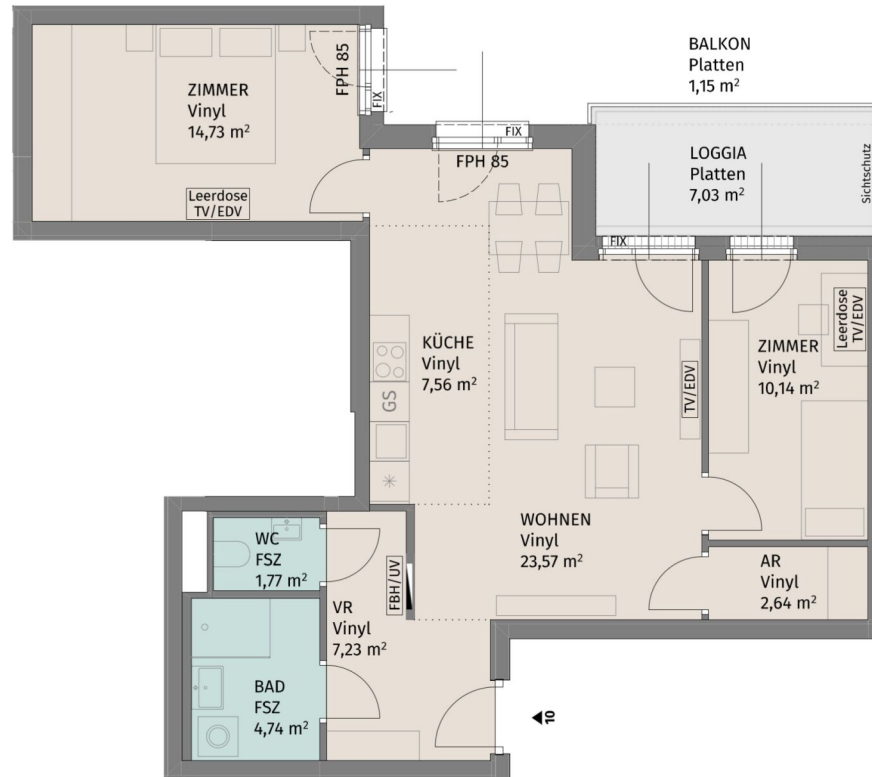
Die dargestellte Möblierung hat Symbolcharakter und stellt einen Einrichtungsvorschlag dar. Die Einrichtungsgegenstände sind - ausgenommen Küche, Badewanne und / oder Dusche, Waschtisch und WC - nicht Bestandteil der Wohnung. Vor Möbelbestellungen sind Naturmaße zu nehmen. Änderungen der Küchenaufteilung vorbehalten. Druck- und Satzfehler, sowie Irrtümer und baulich bedingte Änderungen vorbehalten. Die Wohnungsgrößen sind Circa - Angaben und können sich durch die Detailplanung geringfügig ändern. Maßgeblich ist in jedem Fall der Mietvertrag.

UNGER
UNTERNEHMERSGRUPPE

Datum: 26.04.2024

3 ZIMMER 69,28 m² WOHNFLÄCHE

BRUTTOMIETE: 995,00 €



Lageplan ohne Maßstab

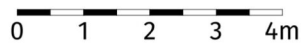
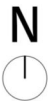
Rebhuhnstraße 2, A-3441 Pixendorf

Rebhuhnstraße 2_Stiege 2 / TÜR 10
1.Obergeschoss

3-Zimmer-Wohnung

Wohnfläche	72,38 m ²
Loggia	7,03 m ²
Balkon	1,15 m ²
Kellerabteil	2,20 m ²

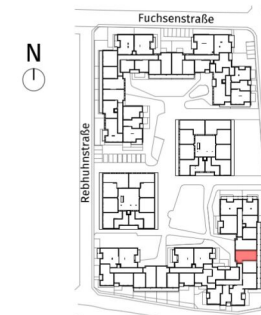
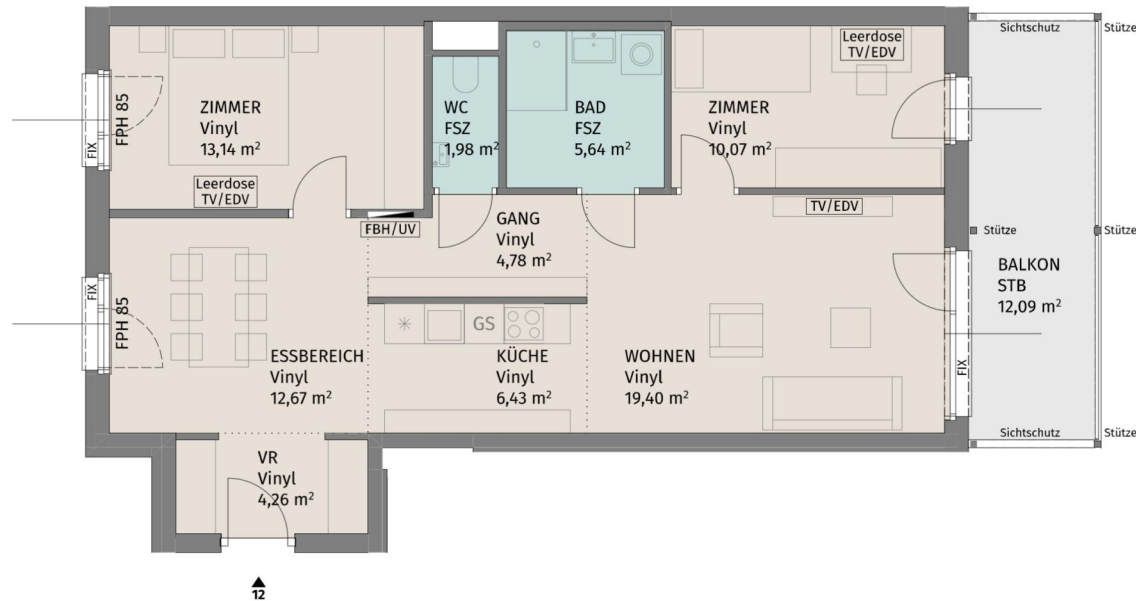
BAUHERR:
LAUDAN Neunzehnte Immobilien GmbH
LAUDAN Zwanzigste Immobilien GmbH



Die dargestellte Möblierung hat Symbolcharakter und stellt einen Einrichtungsvorschlag dar. Die Einrichtungsgegenstände sind - ausgenommen Küche, Badewanne und / oder Dusche, Waschtisch und WC - nicht Bestandteil der Wohnung. Vor Möbelbestellungen sind Naturmaße zu nehmen. Änderungen der Kuchenaufteilung vorbehalten. Druck- und Satzfehler, sowie Irrtümer und baulich bedingte Änderungen vorbehalten. Die Wohnungsgrößen sind Circa - Angaben und können sich durch die Detailplanung geringfügig ändern. Maßgeblich ist in jedem Fall der Mietvertrag.



Datum: 26.04.2024



Lageplan ohne Maßstab

Rebhuhnstraße 2, A-3441 Pixendorf

Rebhuhnstraße 2_Stiege 2 / TÜR 12
1.Obergeschoss

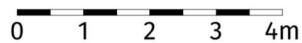
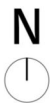
3-Zimmer-Wohnung

Wohnfläche	78,37 m ²
Balkon	12,09 m ²
Kellerabteil	2,20 m ²

BAUHERR:
LAUDAN Neunzehnte Immobilien GmbH
LAUDAN Zwanzigste Immobilien GmbH



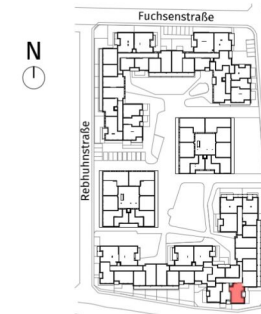
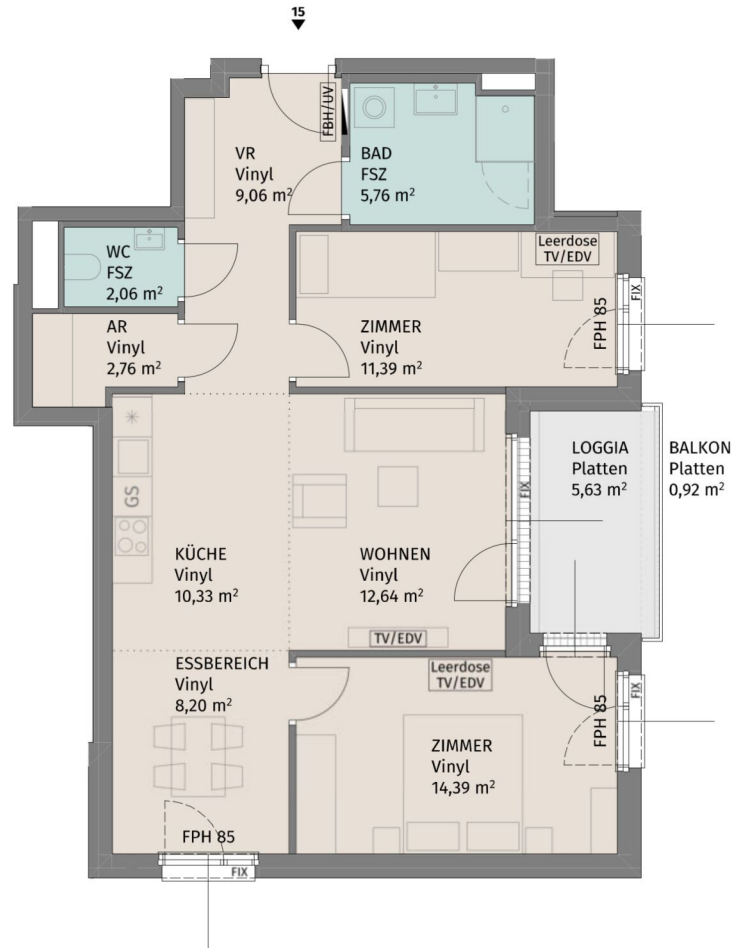
Datum: 26.04.2024



Die dargestellte Möblierung hat Symbolcharakter und stellt einen Einrichtungsvorschlag dar. Die Einrichtungsgegenstände sind - ausgenommen Küche, Badewanne und / oder Dusche, Waschtisch und WC - nicht Bestandteil der Wohnung. Vor Möbelbestellungen sind Naturmaße zu nehmen. Änderungen der Küchenaufteilung vorbehalten. Druck- und Satzfehler, sowie Irrtümer und baulich bedingte Änderungen vorbehalten. Die Wohnungsgrößen sind Circa - Angaben und können sich durch die Detailplanung geringfügig ändern. Maßgeblich ist in jedem Fall der Mietvertrag.

3 ZIMMER 78,37 m² WOHNFLÄCHE

BRUTTOMIETE: 1.135,00 €



Lageplan ohne Maßstab

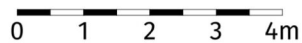
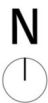
Rebhuhnstraße 2, A-3441 Pixendorf

Rebhuhnstraße 2_Stiege 2 / TÜR 15
1.Obergeschoss

3-Zimmer-Wohnung

Wohnfläche	76,59 m ²
Loggia	5,63 m ²
Balkon	0,92 m ²
Kellerabteil	2,20 m ²

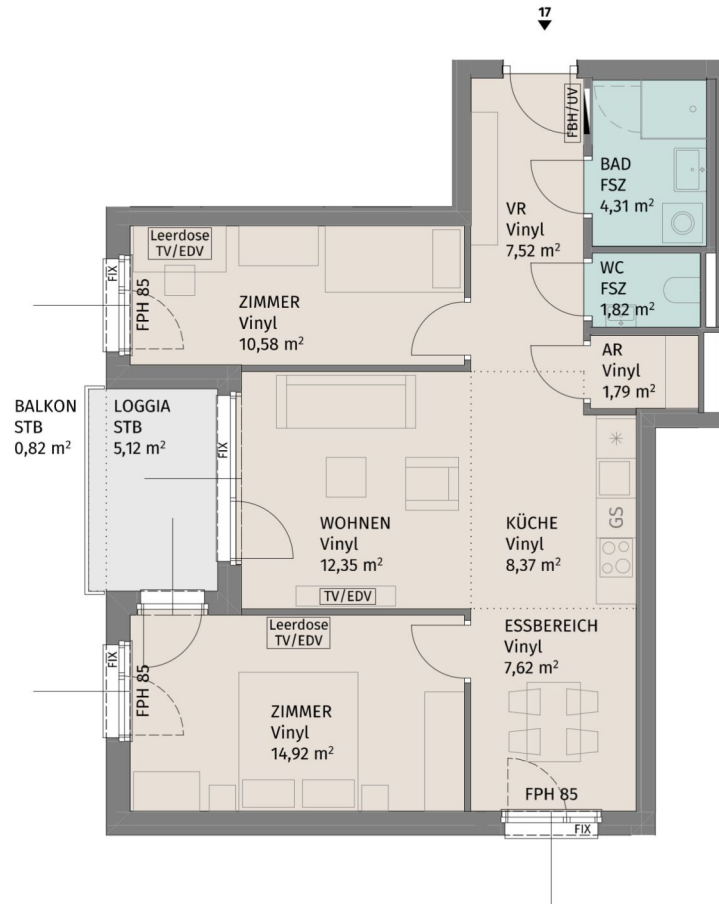
BAUHERR:
LAUDAN Neunzehnte Immobilien GmbH
LAUDAN Zwanzigste Immobilien GmbH



Die dargestellte Möblierung hat Symbolcharakter und stellt einen Einrichtungsvorschlag dar. Die Einrichtungsgegenstände sind - ausgenommen Küche, Badewanne und / oder Dusche, Waschtisch und WC - nicht Bestandteil der Wohnung. Vor Möbelbestellungen sind Naturmaße zu nehmen. Änderungen der Küchenaufteilung vorbehalten. Druck- und Satzfehler, sowie Irrtümer und baulich bedingte Änderungen vorbehalten. Die Wohnungsgrößen sind Circa - Angaben und können sich durch die Detailplanung geringfügig ändern. Maßgeblich ist in jedem Fall der Mietvertrag.



Datum: 26.04.2024



Lageplan ohne Maßstab

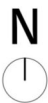
Rebhuhnstraße 2, A-3441 Pixendorf

Rebhuhnstraße 2_Stiege 2 / TÜR 17
2.Obergeschoss

3-Zimmer-Wohnung

Wohnfläche	69,28 m ²
Loggia	5,12 m ²
Balkon	0,82 m ²
Kellerabteil	2,10 m ²

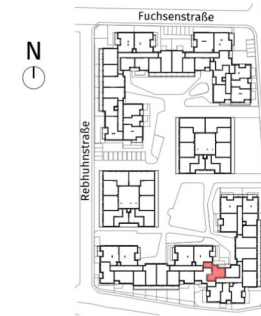
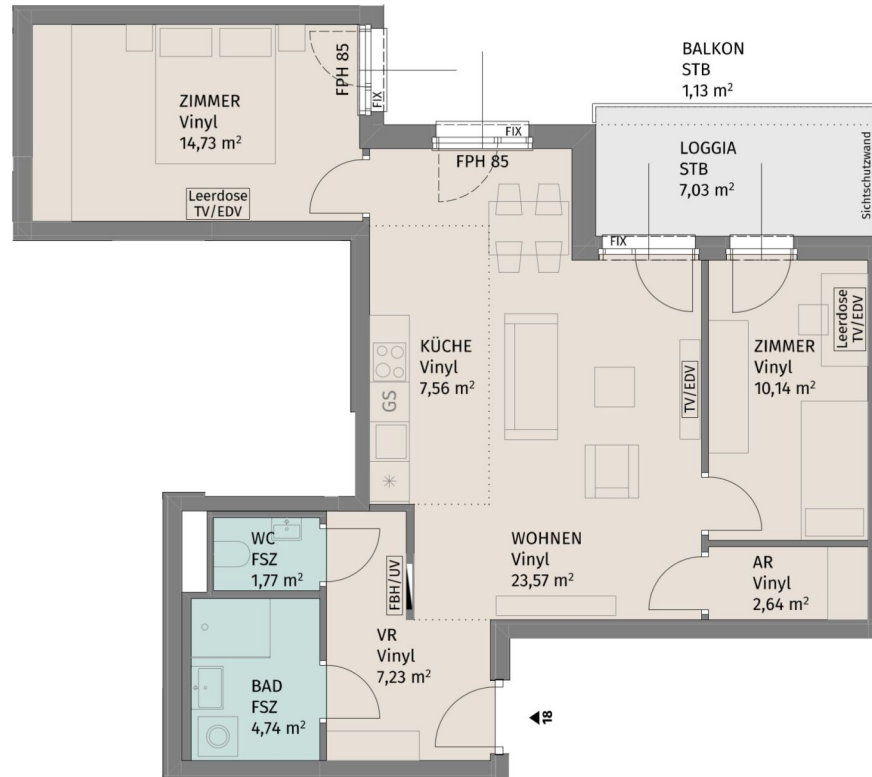
BAUHERR:
LAUDAN Neunzehnte Immobilien GmbH
LAUDAN Zwanzigste Immobilien GmbH



Die dargestellte Möblierung hat Symbolcharakter und stellt einen Einrichtungsvorschlag dar. Die Einrichtungsgegenstände sind - ausgenommen Küche, Badewanne und / oder Dusche, Waschtisch und WC - nicht Bestandteil der Wohnung. Vor Möbelbestellungen sind Naturmaße zu nehmen. Änderungen der Küchenaufteilung vorbehalten. Druck- und Satzfehler, sowie Irrtümer und baulich bedingte Änderungen vorbehalten. Die Wohnungsgrößen sind Circa - Angaben und können sich durch die Detailplanung geringfügig ändern. Maßgeblich ist in jedem Fall der Mietvertrag.



Datum: 26.04.2024



Lageplan ohne Maßstab

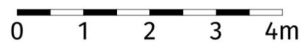
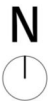
Rebhuhnstraße 2, A-3441 Pixendorf

Rebhuhnstraße 2_Stiege 2 / TÜR 18
2.Obergeschoss

3-Zimmer-Wohnung

Wohnfläche	72,38 m ²
Loggia	7,03 m ²
Balkon	1,13 m ²
Kellerabteil	2,10 m ²

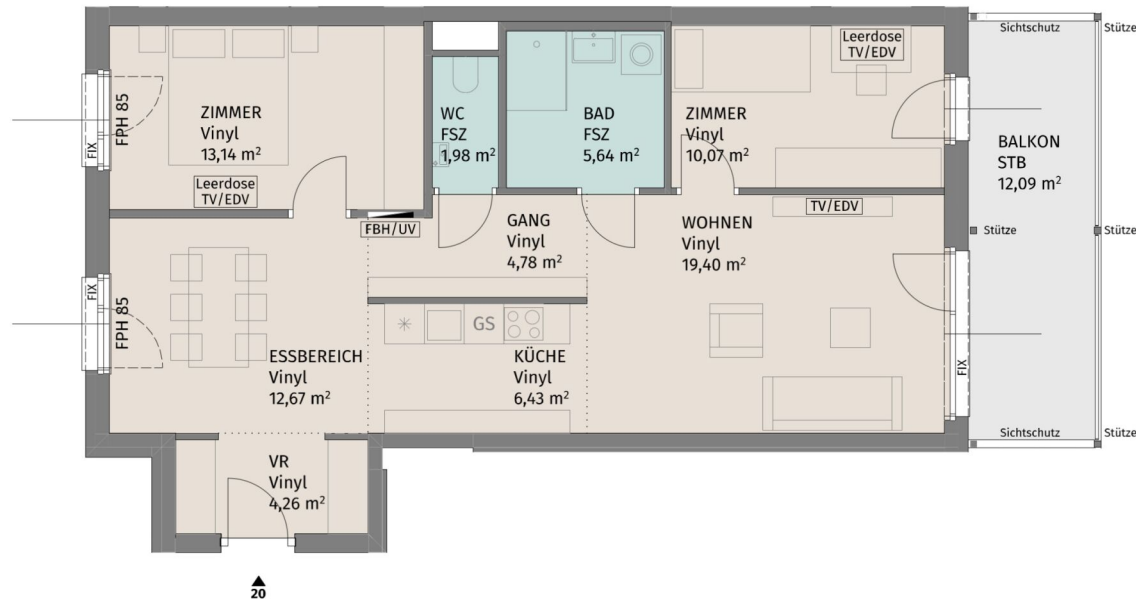
BAUHERR:
LAUDAN Neunzehnte Immobilien GmbH
LAUDAN Zwanzigste Immobilien GmbH



Die dargestellte Möblierung hat Symbolcharakter und stellt einen Einrichtungsvorschlag dar. Die Einrichtungsgegenstände sind - ausgenommen Küche, Badewanne und / oder Dusche, Waschtisch und WC - nicht Bestandteil der Wohnung. Vor Möbelbestellungen sind Naturmaße zu nehmen. Änderungen der Küchenaufteilung vorbehalten. Druck- und Satzfehler, sowie Irrtümer und baulich bedingte Änderungen vorbehalten. Die Wohnungsgrößen sind Circa - Angaben und können sich durch die Detailplanung geringfügig ändern. Maßgeblich ist in jedem Fall der Mietvertrag.



Datum: 26.04.2024



Lageplan ohne Maßstab

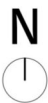
Rebhuhnstraße 2, A-3441 Pixendorf

Rebhuhnstraße 2_Stiege 2 / TÜR 20
2.Obergeschoss

3-Zimmer-Wohnung

Wohnfläche	78,37 m ²
Balkon	12,09 m ²
Kellerabteil	2,10 m ²

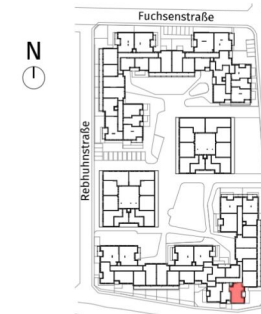
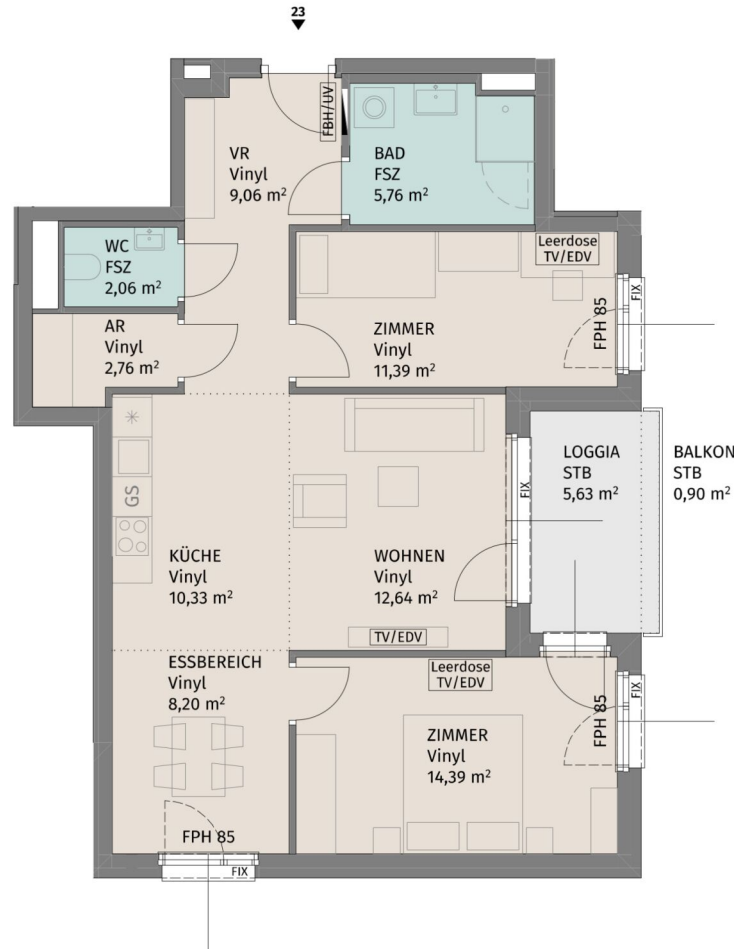
BAUHERR:
LAUDAN Neunzehnte Immobilien GmbH
LAUDAN Zwanzigste Immobilien GmbH



Die dargestellte Möblierung hat Symbolcharakter und stellt einen Einrichtungsvorschlag dar. Die Einrichtungsgegenstände sind - ausgenommen Küche, Badewanne und / oder Dusche, Waschtisch und WC - nicht Bestandteil der Wohnung. Vor Möbelbestellungen sind Naturmaße zu nehmen. Änderungen der Küchenaufteilung vorbehalten. Druck- und Satzfehler, sowie Irrtümer und baulich bedingte Änderungen vorbehalten. Die Wohnungsgrößen sind Circa - Angaben und können sich durch die Detailplanung geringfügig ändern. Maßgeblich ist in jedem Fall der Mietvertrag.



Datum: 26.04.2024



Lageplan ohne Maßstab

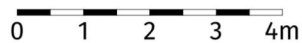
Rebhuhnstraße 2, A-3441 Pixendorf

Rebhuhnstraße 2_Stiege 2 / TÜR 23
2.Obergeschoss

3-Zimmer-Wohnung

Wohnfläche	76,59 m ²
Loggia	5,63 m ²
Balkon	0,90 m ²
Kellerabteil	2,10 m ²

BAUHERR:
LAUDAN Neunzehnte Immobilien GmbH
LAUDAN Zwanzigste Immobilien GmbH



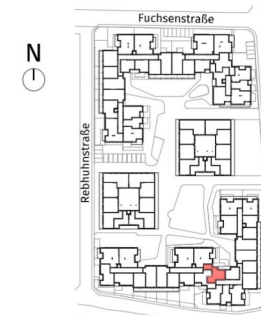
Die dargestellte Möblierung hat Symbolcharakter und stellt einen Einrichtungsvorschlag dar. Die Einrichtungsgegenstände sind - ausgenommen Küche, Badewanne und / oder Dusche, Waschtisch und WC - nicht Bestandteil der Wohnung. Vor Möbelbestellungen sind Naturmaße zu nehmen. Änderungen der Küchenaufteilung vorbehalten. Druck- und Satzfehler, sowie Irrtümer und baulich bedingte Änderungen vorbehalten. Die Wohnungsgrößen sind Circa - Angaben und können sich durch die Detailplanung geringfügig ändern. Maßgeblich ist in jedem Fall der Mietvertrag.



Datum: 26.04.2024

3 ZIMMER 76,59 m² WOHNFLÄCHE

BRUTTOMIETE: 1.135,00 €



Lageplan ohne Maßstab

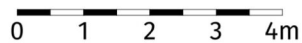
Rebhuhnstraße 2, A-3441 Pixendorf

Rebhuhnstraße 2_Stiege 2 / TÜR 26
3.Obergeschoss

3-Zimmer-Wohnung

Wohnfläche	72,38 m ²
Loggia	7,03 m ²
Balkon	1,13 m ²
Kellerabteil	2,12 m ²

BAUHERR:
LAUDAN Neunzehnte Immobilien GmbH
LAUDAN Zwanzigste Immobilien GmbH



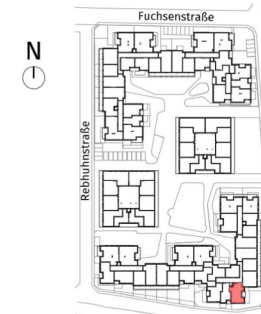
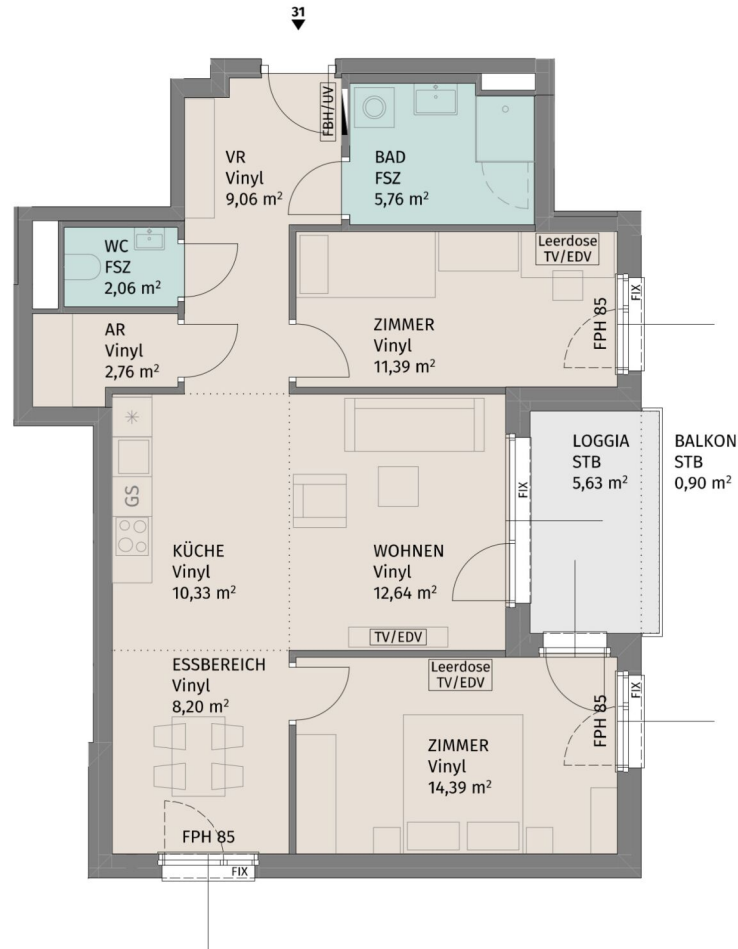
Die dargestellte Möblierung hat Symbolcharakter und stellt einen Einrichtungsvorschlag dar. Die Einrichtungsgegenstände sind - ausgenommen Küche, Badewanne und / oder Dusche, Waschtisch und WC - nicht Bestandteil der Wohnung. Vor Möbelbestellungen sind Naturmaße zu nehmen. Änderungen der Küchenaufteilung vorbehalten. Druck- und Satzfehler, sowie Irrtümer und baulich bedingte Änderungen vorbehalten. Die Wohnungsgrößen sind Circa - Angaben und können sich durch die Detailplanung geringfügig ändern. Maßgeblich ist in jedem Fall der Mietvertrag.



Datum: 26.04.2024

3 ZIMMER 72,38 m² WOHNFLÄCHE

BRUTTOMIETE: 1.090,00 €



Lageplan ohne Maßstab

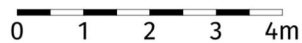
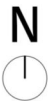
Rebhuhnstraße 2, A-3441 Pixendorf

Rebhuhnstraße 2_Stiege 2 / TÜR 31
3.Obergeschoss

3-Zimmer-Wohnung

Wohnfläche	76,59 m ²
Loggia	5,63 m ²
Balkon	0,90 m ²
Kellerabteil	2,09 m ²

BAUHERR:
LAUDAN Neunzehnte Immobilien GmbH
LAUDAN Zwanzigste Immobilien GmbH



Die dargestellte Möblierung hat Symbolcharakter und stellt einen Einrichtungsvorschlag dar. Die Einrichtungsgegenstände sind - ausgenommen Küche, Badewanne und / oder Dusche, Waschtisch und WC - nicht Bestandteil der Wohnung. Vor Möbelbestellungen sind Naturmaße zu nehmen. Änderungen der Küchenaufteilung vorbehalten. Druck- und Satzfehler, sowie Irrtümer und baulich bedingte Änderungen vorbehalten. Die Wohnungsgrößen sind Circa - Angaben und können sich durch die Detailplanung geringfügig ändern. Maßgeblich ist in jedem Fall der Mietvertrag.



Datum: 26.04.2024

3 ZIMMER 76,59 m² WOHNFLÄCHE

BRUTTOMIETE: 1.135,00 €



Lageplan ohne Maßstab

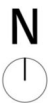
Rebhuhnstraße 2, A-3441 Pixendorf

Rebhuhnstraße 2 Stiege 3 / TÜR 7
1.Obergeschoss

4-Zimmer-Wohnung

Wohnfläche	97,99 m ²
Loggia	5,04 m ²
Balkon	8,09 m ²
Kellerabteil	2,14 m ²

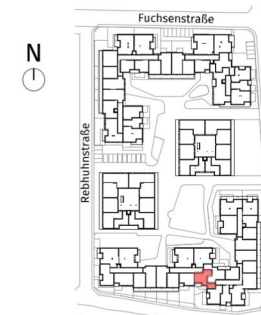
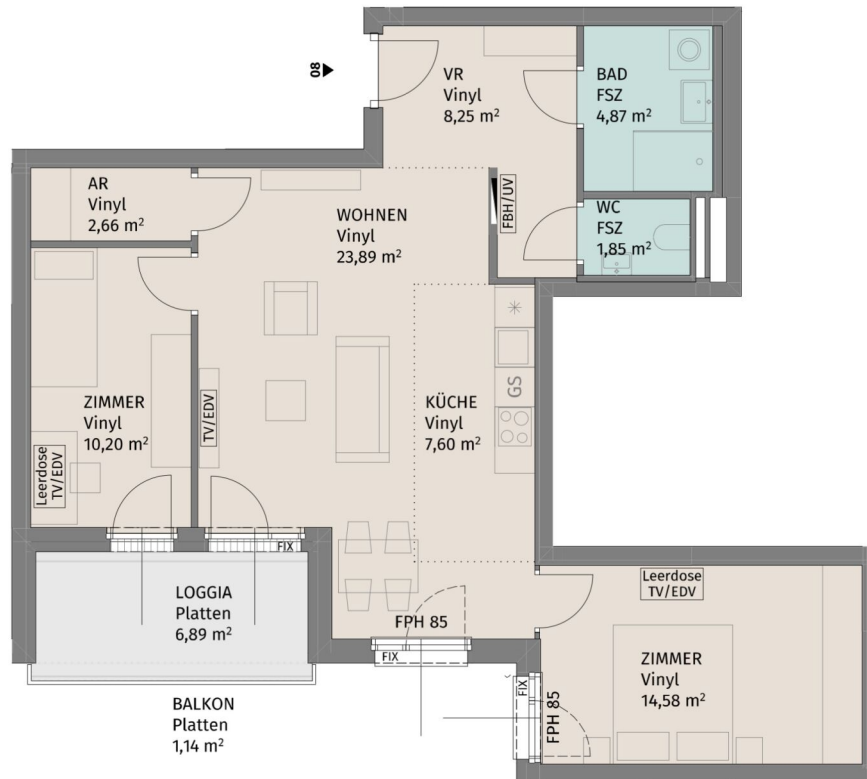
BAUHERR:
LAUDAN Neunzehnte Immobilien GmbH
LAUDAN Zwanzigste Immobilien GmbH



Die dargestellte Möblierung hat Symbolcharakter und stellt einen Einrichtungsvorschlag dar. Die Einrichtungsgegenstände sind - ausgenommen Küche, Badewanne und / oder Dusche, Waschtisch und WC - nicht Bestandteil der Wohnung. Vor Möbelbestellungen sind Naturmaße zu nehmen. Änderungen der Küchenaufteilung vorbehalten. Druck- und Satzfehler, sowie Irrtümer und baulich bedingte Änderungen vorbehalten. Die Wohnungsgrößen sind Circa - Angaben und können sich durch die Detailplanung geringfügig ändern. Maßgeblich ist in jedem Fall der Mietvertrag.



Datum: 26.04.2024



Lageplan ohne Maßstab

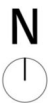
Rebhuhnstraße 2, A-3441 Pixendorf

Rebhuhnstraße 2 Stiege 3 / TÜR 8
1.Obergeschoss

3-Zimmer-Wohnung

Wohnfläche	73,90 m ²
Loggia	6,89 m ²
Balkon	1,14 m ²
Kellerabteil	2,14 m ²

BAUHERR:
LAUDAN Neunzehnte Immobilien GmbH
LAUDAN Zwanzigste Immobilien GmbH



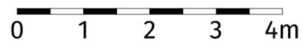
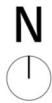
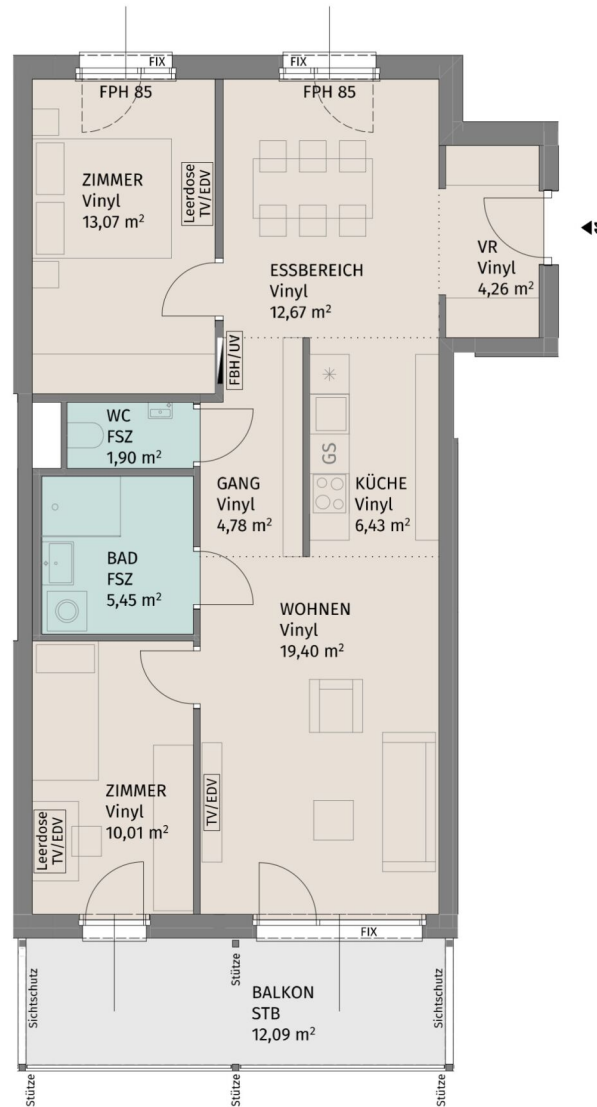
Die dargestellte Möblierung hat Symbolcharakter und stellt einen Einrichtungsvorschlag dar. Die Einrichtungsgegenstände sind - ausgenommen Küche, Badewanne und / oder Dusche, Waschtisch und WC - nicht Bestandteil der Wohnung. Vor Möbelbestellungen sind Naturmaße zu nehmen. Änderungen der Küchenaufteilung vorbehalten. Druck- und Satzfehler, sowie Irrtümer und baulich bedingte Änderungen vorbehalten. Die Wohnungsgrößen sind Circa - Angaben und können sich durch die Detailplanung geringfügig ändern. Maßgeblich ist in jedem Fall der Mietvertrag.



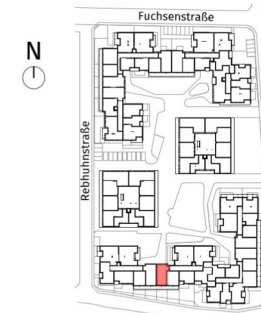
Datum: 26.04.2024

3 ZIMMER 73,9 m² WOHNFLÄCHE

BRUTTOMIETE: 1.055,00 €



Die dargestellte Möblierung hat Symbolcharakter und stellt einen Einrichtungsvorschlag dar. Die Einrichtungsgegenstände sind - ausgenommen Küche, Badewanne und / oder Dusche, Waschtisch und WC - nicht Bestandteil der Wohnung. Vor Möbelbestellungen sind Naturmaße zu nehmen. Änderungen der Küchenaufteilung vorbehalten. Druck- und Satzfehler, sowie Irrtümer und baulich bedingte Änderungen vorbehalten. Die Wohnungsgrößen sind Circa - Angaben und können sich durch die Detailplanung geringfügig ändern. Maßgeblich ist in jedem Fall der Mietvertrag.



Lageplan ohne Maßstab

Rebhuhnstraße 2, A-3441 Pixendorf

Rebhuhnstraße 2_Stiege 3 / TÜR 11
1.Obergeschoss

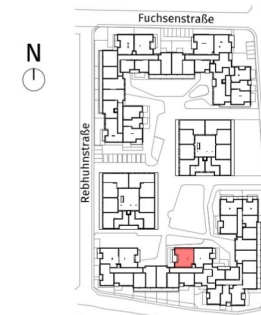
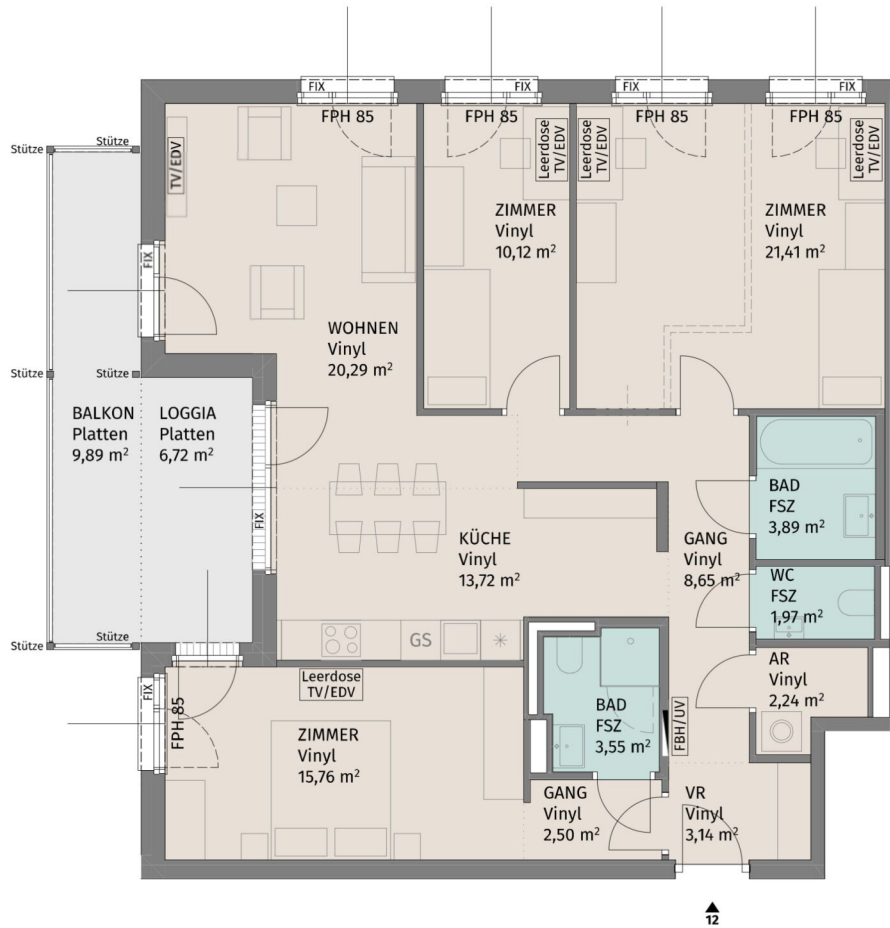
3-Zimmer-Wohnung

Wohnfläche	77,97 m ²
Balkon	12,09 m ²
Kellerabteil	2,14 m ²

BAUHERR:
LAUDAN Neunzehnte Immobilien GmbH
LAUDAN Zwanzigste Immobilien GmbH



Datum: 26.04.2024



Lageplan ohne Maßstab

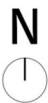
Rebhuhnstraße 2, A-3441 Pixendorf

Rebhuhnstraße 2_Stiege 3 / TÜR 12
1.Obergeschoss

4-Zimmer-Wohnung

Wohnfläche	107,24 m ²
Loggia	6,72 m ²
Balkon	9,89 m ²
Kellerabteil	2,14 m ²

BAUHERR:
LAUDAN Neunzehnte Immobilien GmbH
LAUDAN Zwanzigste Immobilien GmbH



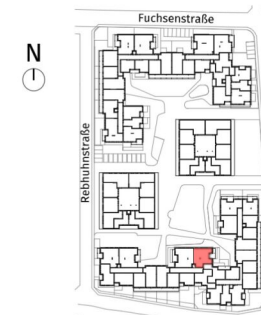
Die dargestellte Möblierung hat Symbolcharakter und stellt einen Einrichtungsvorschlag dar. Die Einrichtungsgegenstände sind - ausgenommen Küche, Badewanne und / oder Dusche, Waschtisch und WC - nicht Bestandteil der Wohnung. Vor Möbelbestellungen sind Naturmaße zu nehmen. Änderungen der Küchenaufteilung vorbehalten. Druck- und Satzfehler, sowie Irrtümer und baulich bedingte Änderungen vorbehalten. Die Wohnungsgrößen sind Circa - Angaben und können sich durch die Detailplanung geringfügig ändern. Maßgeblich ist in jedem Fall der Mietvertrag.



Datum: 26.04.2024

4 ZIMMER 107,24 m² WOHNFLÄCHE

BRUTTOMIETE: 1.495,00 €



Lageplan ohne Maßstab

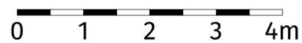
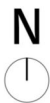
Rebhuhnstraße 2, A-3441 Pixendorf

Rebhuhnstraße 2_Stiege 3 / TÜR 13
2.Obergeschoss

4-Zimmer-Wohnung

Wohnfläche	97,99 m ²
Loggia	5,04 m ²
Balkon	8,09 m ²
Kellerabteil	2,24 m ²

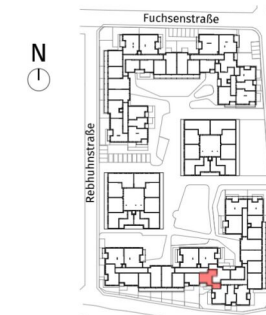
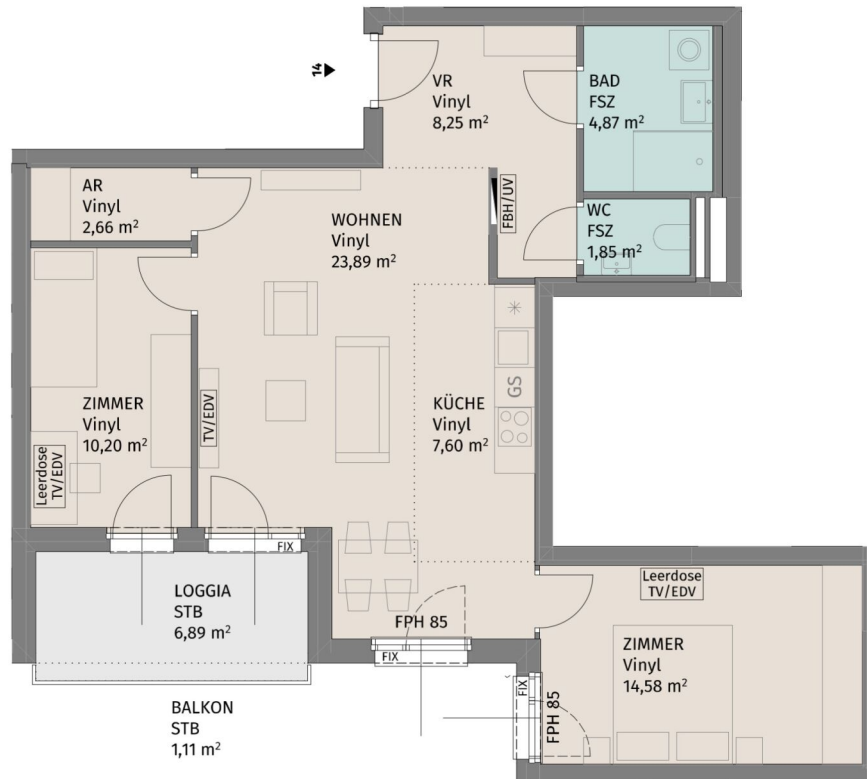
BAUHERR:
LAUDAN Neunzehnte Immobilien GmbH
LAUDAN Zwanzigste Immobilien GmbH



Die dargestellte Möblierung hat Symbolcharakter und stellt einen Einrichtungsvorschlag dar. Die Einrichtungsgegenstände sind - ausgenommen Küche, Badewanne und / oder Dusche, Waschtisch und WC - nicht Bestandteil der Wohnung. Vor Möbelbestellungen sind Naturmaße zu nehmen. Änderungen der Küchenaufteilung vorbehalten. Druck- und Satzfehler, sowie Irrtümer und baulich bedingte Änderungen vorbehalten. Die Wohnungsgrößen sind Circa - Angaben und können sich durch die Detailplanung geringfügig ändern. Maßgeblich ist in jedem Fall der Mietvertrag.



Datum: 26.04.2024



Lageplan ohne Maßstab

Rebhuhnstraße 2, A-3441 Pixendorf

Rebhuhnstraße 2_Stiege 3 / TÜR 14
2.Obergeschoss

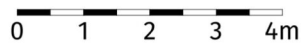
3-Zimmer-Wohnung

Wohnfläche	73,90 m ²
Loggia	6,89 m ²
Balkon	1,11 m ²
Kellerabteil	2,38 m ²

BAUHERR:
LAUDAN Neunzehnte Immobilien GmbH
LAUDAN Zwanzigste Immobilien GmbH



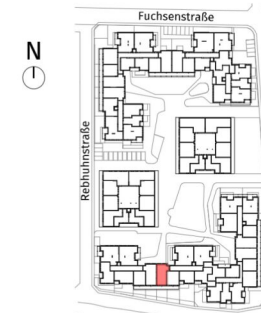
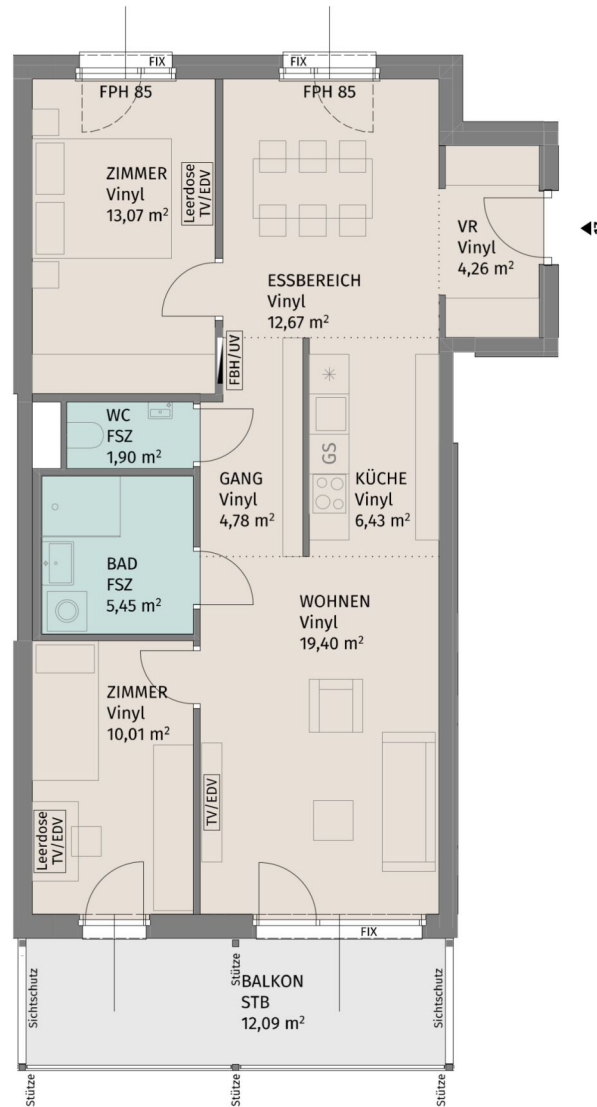
Datum: 26.04.2024



Die dargestellte Möblierung hat Symbolcharakter und stellt einen Einrichtungsvorschlag dar. Die Einrichtungsgegenstände sind - ausgenommen Küche, Badewanne und / oder Dusche, Waschtisch und WC - nicht Bestandteil der Wohnung. Vor Möbelbestellungen sind Naturmaße zu nehmen. Änderungen der Küchenaufteilung vorbehalten. Druck- und Satzfehler, sowie Irrtümer und baulich bedingte Änderungen vorbehalten. Die Wohnungsgrößen sind Circa - Angaben und können sich durch die Detailplanung geringfügig ändern. Maßgeblich ist in jedem Fall der Mietvertrag.

3 ZIMMER 73,9 m² WOHNFLÄCHE

BRUTTOMIETE: 1.090,00 €



Lageplan ohne Maßstab

Rebhuhnstraße 2, A-3441 Pixendorf

Rebhuhnstraße 2_Stiege 3 / TÜR 17
2.Obergeschoss

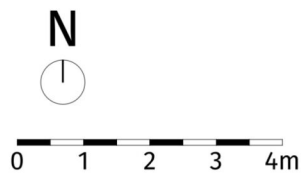
3-Zimmer-Wohnung

Wohnfläche	77,97 m ²
Balkon	12,09 m ²
Kellerabteil	2,35 m ²

BAUHERR:
LAUDAN Neunzehnte Immobilien GmbH
LAUDAN Zwanzigste Immobilien GmbH



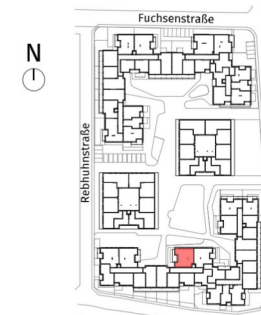
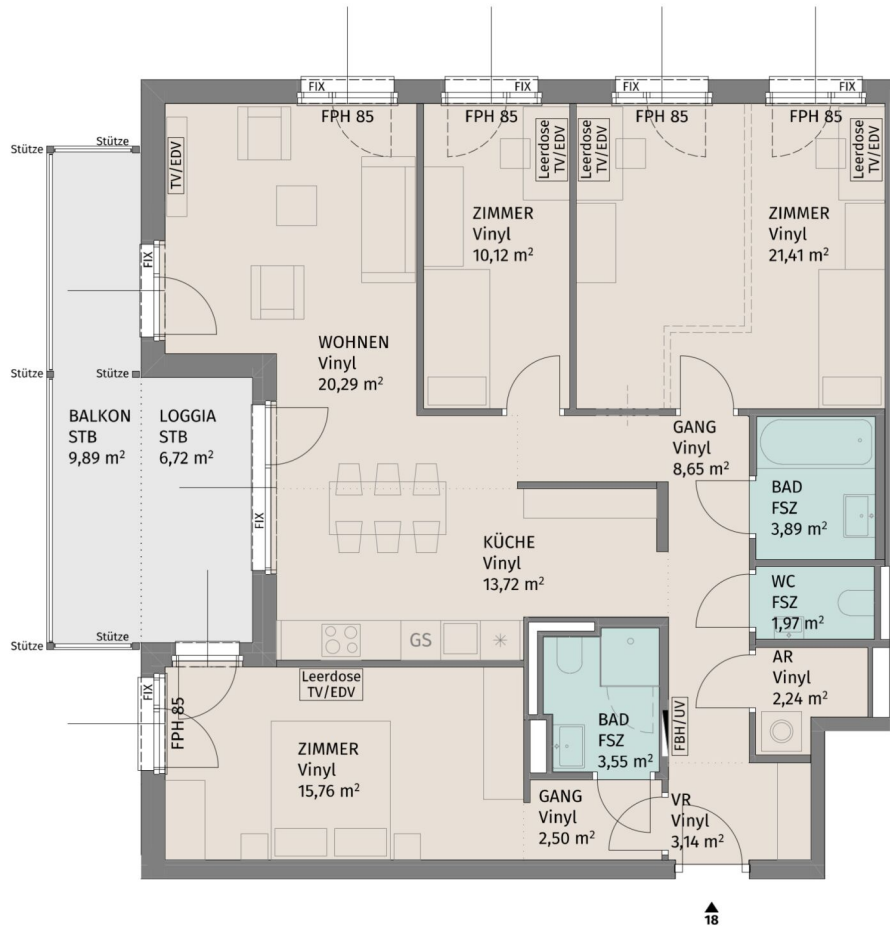
Datum: 26.04.2024



Die dargestellte Möblierung hat Symbolcharakter und stellt einen Einrichtungsvorschlag dar. Die Einrichtungsgegenstände sind - ausgenommen Küche, Badewanne und / oder Dusche, Waschtisch und WC - nicht Bestandteil der Wohnung. Vor Möbelbestellungen sind Naturmaße zu nehmen. Änderungen der Küchenaufteilung vorbehalten. Druck- und Satzfehler, sowie Irrtümer und baulich bedingte Änderungen vorbehalten. Die Wohnungsgrößen sind Circa - Angaben und können sich durch die Detailplanung geringfügig ändern. Maßgeblich ist in jedem Fall der Mietvertrag.

3 ZIMMER 77,97 m² WOHNFLÄCHE

BRUTTOMIETE: 1.130,00 €



Lageplan ohne Maßstab

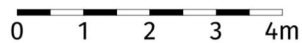
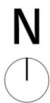
Rebhuhnstraße 2, A-3441 Pixendorf

Rebhuhnstraße 2_Stiege 3 / TÜR 18
2.Obergeschoss

4-Zimmer-Wohnung

Wohnfläche	107,24 m ²
Loggia	6,72 m ²
Balkon	9,89 m ²
Kellerabteil	2,35 m ²

BAUHERR:
LAUDAN Neunzehnte Immobilien GmbH
LAUDAN Zwanzigste Immobilien GmbH



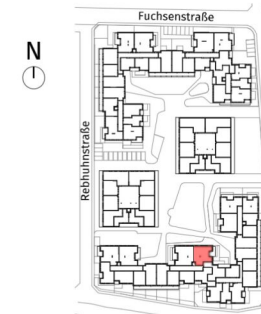
Die dargestellte Möblierung hat Symbolcharakter und stellt einen Einrichtungsvorschlag dar. Die Einrichtungsgegenstände sind - ausgenommen Küche, Badewanne und / oder Dusche, Waschtisch und WC - nicht Bestandteil der Wohnung. Vor Möbelbestellungen sind Naturmaße zu nehmen. Änderungen der Küchenaufteilung vorbehalten. Druck- und Satzfehler, sowie Irrtümer und baulich bedingte Änderungen vorbehalten. Die Wohnungsgrößen sind Circa - Angaben und können sich durch die Detailplanung geringfügig ändern. Maßgeblich ist in jedem Fall der Mietvertrag.



Datum: 26.04.2024

4 ZIMMER 107,24 m² WOHNFLÄCHE

BRUTTOMIETE: 1.535,00 €



Lageplan ohne Maßstab

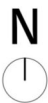
Rebhuhnstraße 2, A-3441 Pixendorf

Rebhuhnstraße 2_Stiege 3 / TÜR 19
3.Obergeschoss

4-Zimmer-Wohnung

Wohnfläche	97,99 m ²
Loggia	5,04 m ²
Balkon	8,10 m ²
Kellerabteil	2,31 m ²

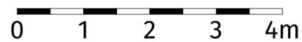
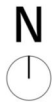
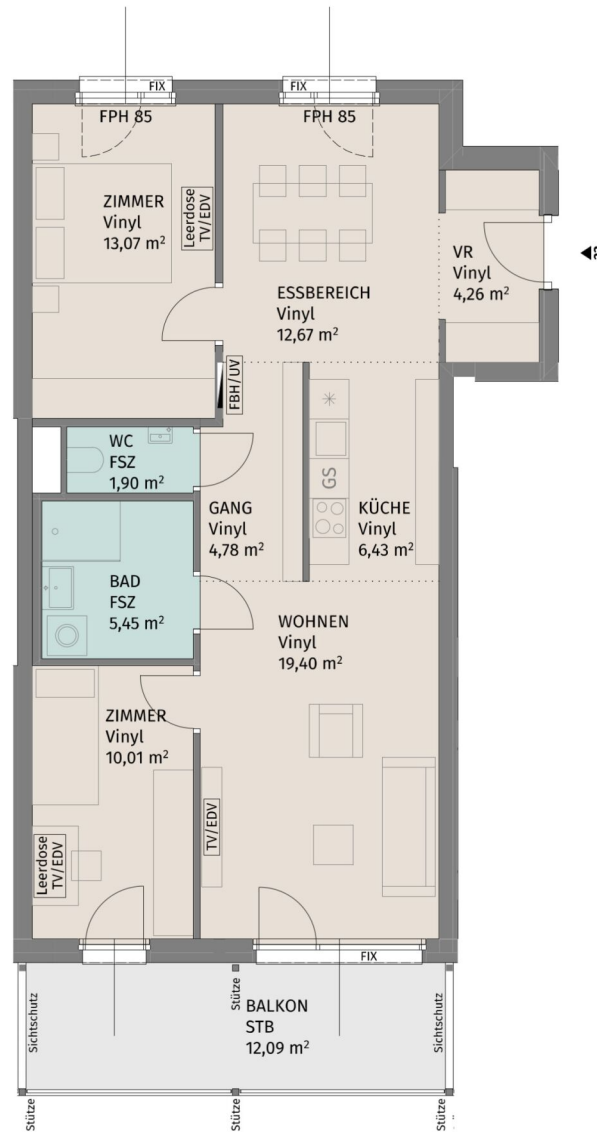
BAUHERR:
LAUDAN Neunzehnte Immobilien GmbH
LAUDAN Zwanzigste Immobilien GmbH



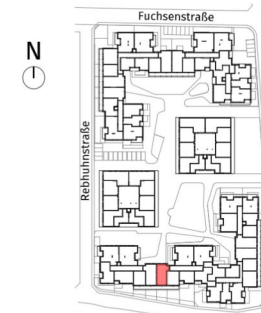
Die dargestellte Möblierung hat Symbolcharakter und stellt einen Einrichtungsvorschlag dar. Die Einrichtungsgegenstände sind - ausgenommen Küche, Badewanne und / oder Dusche, Waschtisch und WC - nicht Bestandteil der Wohnung. Vor Möbelbestellungen sind Naturmaße zu nehmen. Änderungen der Küchenaufteilung vorbehalten. Druck- und Satzfehler, sowie Irrtümer und baulich bedingte Änderungen vorbehalten. Die Wohnungsgrößen sind Circa - Angaben und können sich durch die Detailplanung geringfügig ändern. Maßgeblich ist in jedem Fall der Mietvertrag.



Datum: 26.04.2024



Die dargestellte Möblierung hat Symbolcharakter und stellt einen Einrichtungsvorschlag dar. Die Einrichtungsgegenstände sind - ausgenommen Küche, Badewanne und / oder Dusche, Waschtisch und WC - nicht Bestandteil der Wohnung. Vor Möbelbestellungen sind Naturmaße zu nehmen. Änderungen der Küchenaufteilung vorbehalten. Druck- und Satzfehler, sowie Irrtümer und baulich bedingte Änderungen vorbehalten. Die Wohnungsgrößen sind Circa - Angaben und können sich durch die Detailplanung geringfügig ändern. Maßgeblich ist in jedem Fall der Mietvertrag.



Lageplan ohne Maßstab

Rebhuhnstraße 2, A-3441 Pixendorf

Rebhuhnstraße 2_Stiege 3 / TÜR 23
3.Obergeschoss

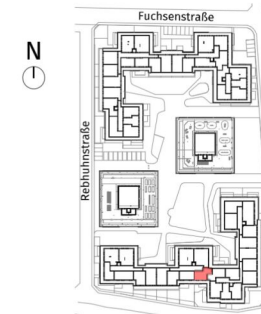
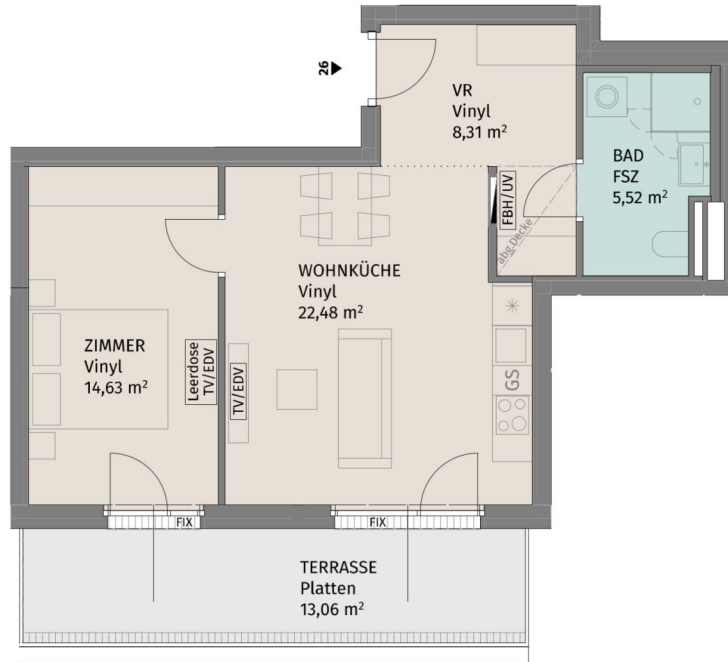
3-Zimmer-Wohnung

Wohnfläche	77,97 m ²
Balkon	12,09 m ²
Kellerabteil	2,31 m ²

BAUHERR:
LAUDAN Neunzehnte Immobilien GmbH
LAUDAN Zwanzigste Immobilien GmbH



Datum: 26.04.2024



Lageplan ohne Maßstab

Rebhuhnstraße 2, A-3441 Pixendorf

Rebhuhnstraße 2_Stiege 3 / TÜR 26
Dachgeschoss

2-Zimmer-Wohnung

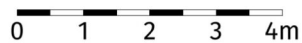
Wohnfläche	50,94 m ²
Terrasse	13,06 m ²
Kellerabteil	2,31 m ²

BAUHERR:
LAUDAN Neunzehnte Immobilien GmbH
LAUDAN Zwanzigste Immobilien GmbH

UNGER
UNTERNEHMERSGRUPPE

Datum: 26.04.2024

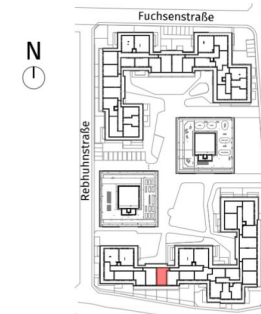
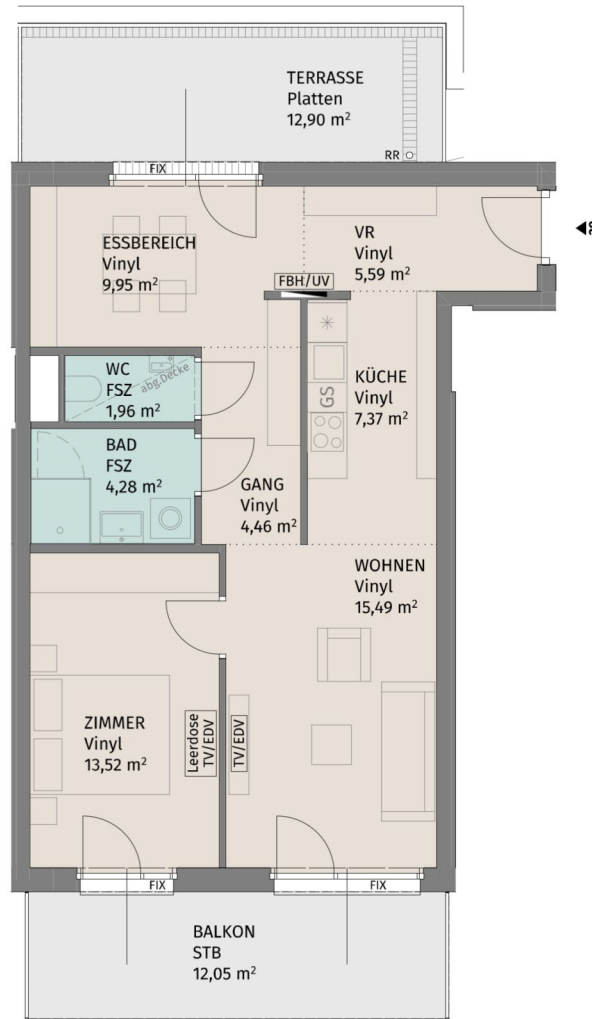
N



Die dargestellte Möblierung hat Symbolcharakter und stellt einen Einrichtungsvorschlag dar. Die Einrichtungsgegenstände sind - ausgenommen Küche, Badewanne und / oder Dusche, Waschtisch und WC - nicht Bestandteil der Wohnung. Vor Möbelbestellungen sind Naturmaße zu nehmen. Änderungen der Küchenaufteilung vorbehalten. Druck- und Satzfehler, sowie Irrtümer und baulich bedingte Änderungen vorbehalten. Die Wohnungsgrößen sind Circa - Angaben und können sich durch die Detailplanung geringfügig ändern. Maßgeblich ist in jedem Fall der Mietvertrag.

2 ZIMMER 50,86 m² WOHNFLÄCHE

BRUTTOMIETE: 730,07 €



Lageplan ohne Maßstab

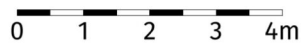
Rebhuhnstraße 2, A-3441 Pixendorf

Rebhuhnstraße 2_Stiege 3 / TÜR 29
Dachgeschoss

2-Zimmer-Wohnung

Wohnfläche	62,62 m ²
Terrasse	12,90 m ²
Balkon	12,05 m ²
Kellerabteil	2,21 m ²

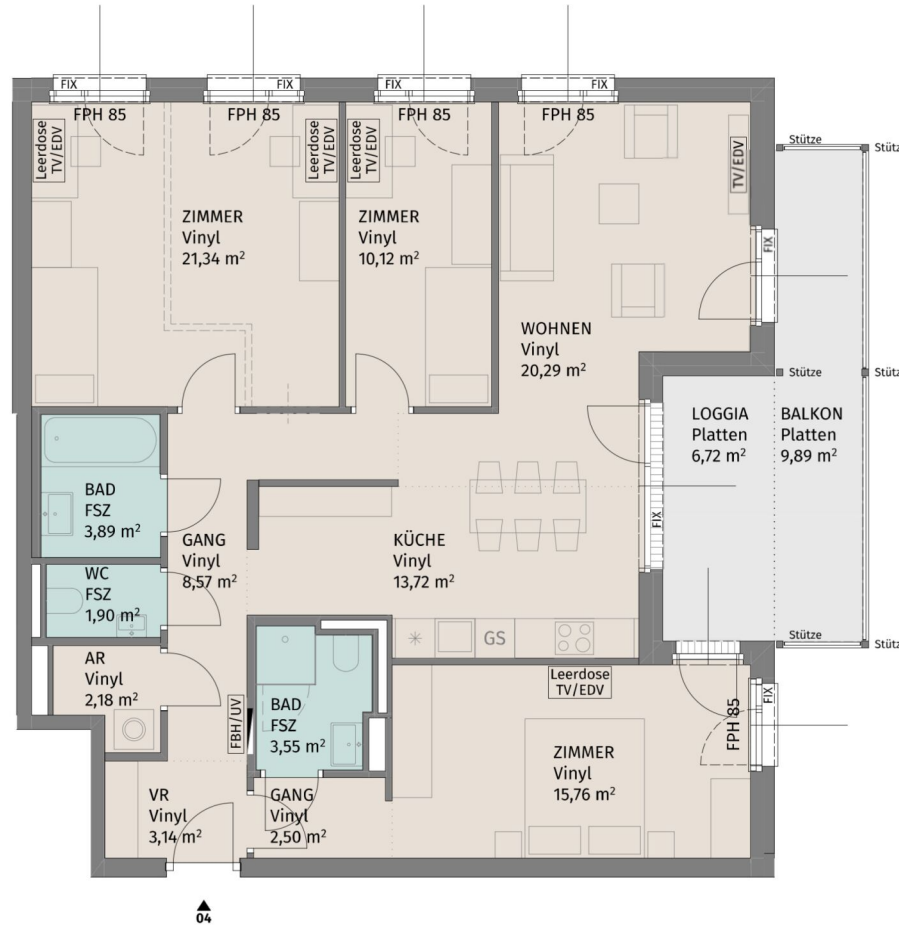
BAUHERR:
LAUDAN Neunzehnte Immobilien GmbH
LAUDAN Zwanzigste Immobilien GmbH



Die dargestellte Möblierung hat Symbolcharakter und stellt einen Einrichtungsvorschlag dar. Die Einrichtungsgegenstände sind - ausgenommen Küche, Badewanne und / oder Dusche, Waschtisch und WC - nicht Bestandteil der Wohnung. Vor Möbelbestellungen sind Naturmaße zu nehmen. Änderungen der Küchenaufteilung vorbehalten. Druck- und Satzfehler, sowie Irrtümer und baulich bedingte Änderungen vorbehalten. Die Wohnungsgrößen sind Circa - Angaben und können sich durch die Detailplanung geringfügig ändern. Maßgeblich ist in jedem Fall der Mietvertrag.



Datum: 26.04.2024



Lageplan ohne Maßstab

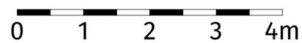
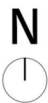
Rebhuhnstraße 2, A-3441 Pixendorf

Rebhuhnstraße 2 Stiege 4 / TÜR 4
1.Obergeschoss

4-Zimmer-Wohnung

Wohnfläche	106,96 m ²
Loggia	6,72 m ²
Balkon	9,89 m ²
Kellerabteil	2,40 m ²

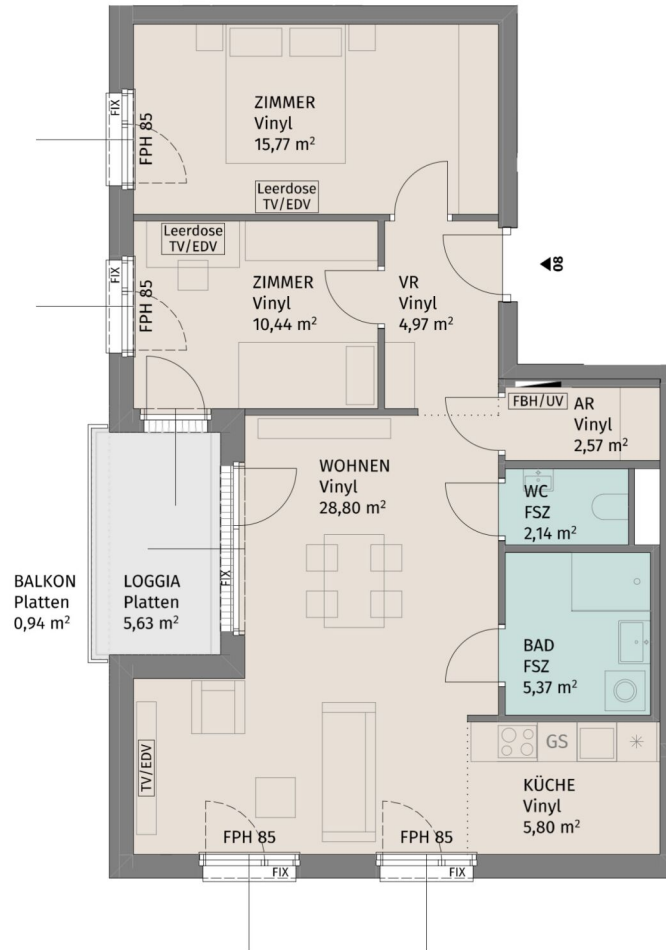
BAUHERR:
LAUDAN Neunzehnte Immobilien GmbH
LAUDAN Zwanzigste Immobilien GmbH



Die dargestellte Möblierung hat Symbolcharakter und stellt einen Einrichtungsvorschlag dar. Die Einrichtungsgegenstände sind - ausgenommen Küche, Badewanne und / oder Dusche, Waschtisch und WC - nicht Bestandteil der Wohnung. Vor Möbelbestellungen sind Naturmaße zu nehmen. Änderungen der Küchenaufteilung vorbehalten. Druck- und Satzfehler, sowie Irrtümer und baulich bedingte Änderungen vorbehalten. Die Wohnungsgrößen sind Circa - Angaben und können sich durch die Detailplanung geringfügig ändern. Maßgeblich ist in jedem Fall der Mietvertrag.



Datum: 26.04.2024



Lageplan ohne Maßstab

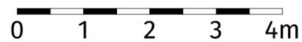
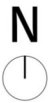
Rebhuhnstraße 2, A-3441 Pixendorf

Rebhuhnstraße 2_Stiege 4 / TÜR 8
1.Obergeschoss

3-Zimmer-Wohnung

Wohnfläche	75,86 m ²
Loggia	5,63 m ²
Balkon	0,94 m ²
Kellerabteil	2,58 m ²

BAUHERR:
LAUDAN Neunzehnte Immobilien GmbH
LAUDAN Zwanzigste Immobilien GmbH



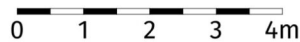
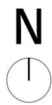
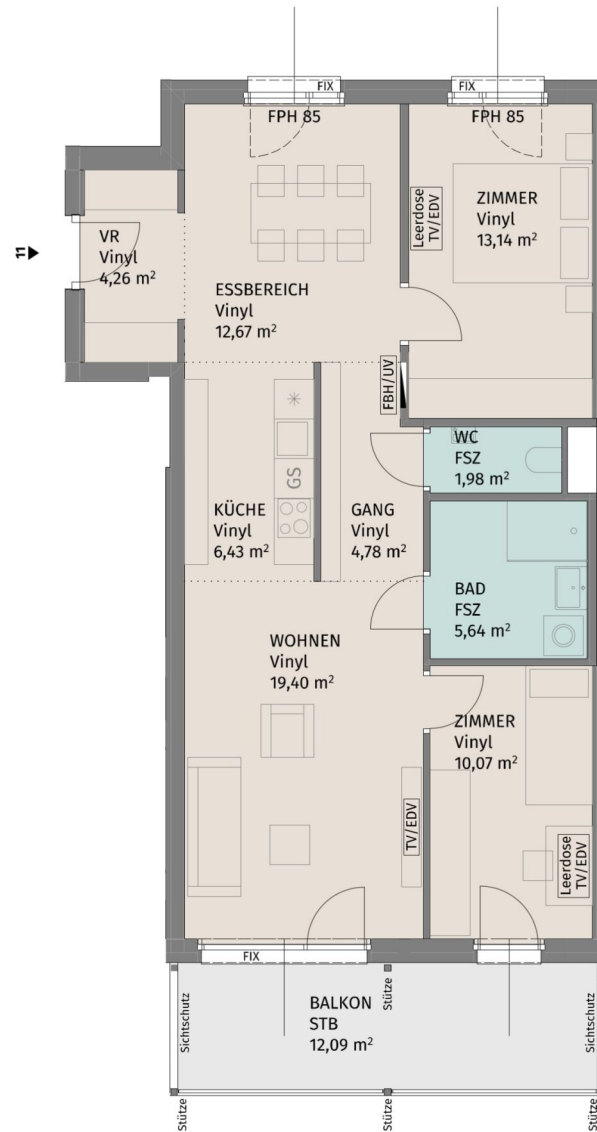
Die dargestellte Möblierung hat Symbolcharakter und stellt einen Einrichtungsvorschlag dar. Die Einrichtungsgegenstände sind - ausgenommen Küche, Badewanne und / oder Dusche, Waschtisch und WC - nicht Bestandteil der Wohnung. Vor Möbelbestellungen sind Naturmaße zu nehmen. Änderungen der Küchenaufteilung vorbehalten. Druck- und Satzfehler, sowie Irrtümer und baulich bedingte Änderungen vorbehalten. Die Wohnungsgrößen sind Circa - Angaben und können sich durch die Detailplanung geringfügig ändern. Maßgeblich ist in jedem Fall der Mietvertrag.



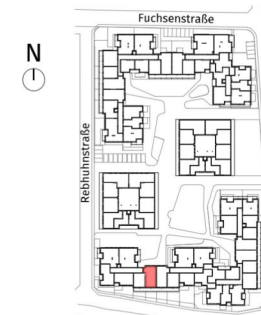
Datum: 26.04.2024

3 ZIMMER 75,86 m² WOHNFLÄCHE

BRUTTOMIETE: 1.080,00 €



Die dargestellte Möblierung hat Symbolcharakter und stellt einen Einrichtungsvorschlag dar. Die Einrichtungsgegenstände sind - ausgenommen Küche, Badewanne und / oder Dusche, Waschtisch und WC - nicht Bestandteil der Wohnung. Vor Möbelbestellungen sind Naturmaße zu nehmen. Änderungen der Küchenaufteilung vorbehalten. Druck- und Satzfehler, sowie Irrtümer und baulich bedingte Änderungen vorbehalten. Die Wohnungsgrößen sind Circa - Angaben und können sich durch die Detailplanung geringfügig ändern. Maßgeblich ist in jedem Fall der Mietvertrag.



Lageplan ohne Maßstab

Rebhuhnstraße 2, A-3441 Pixendorf

Rebhuhnstraße 2_Stiege 4 / TÜR 11
2.Obergeschoss

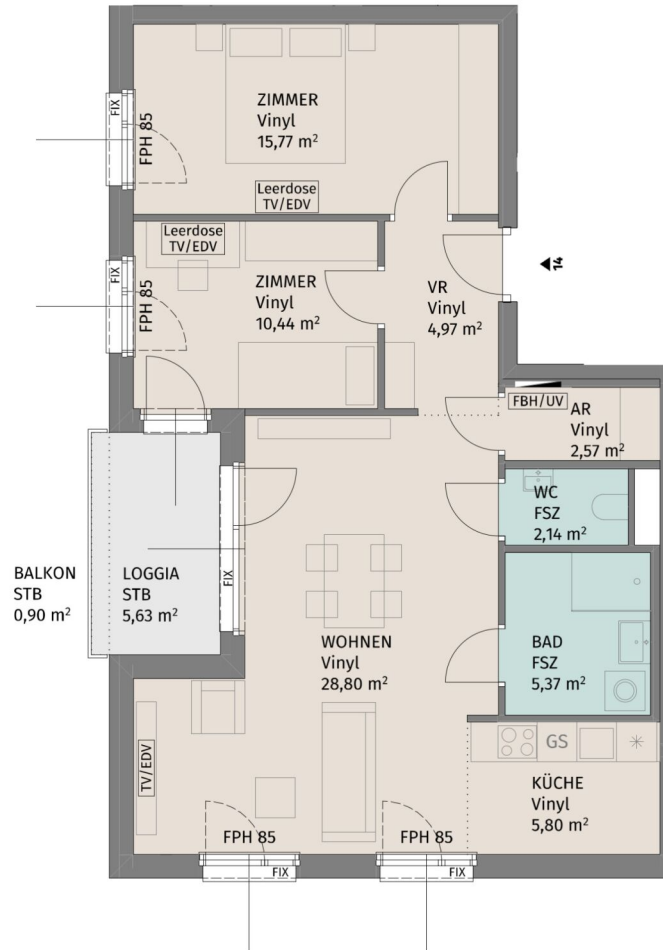
3-Zimmer-Wohnung

Wohnfläche	78,37 m ²
Balkon	12,09 m ²
Kellerabteil	2,58 m ²

BAUHERR:
LAUDAN Neunzehnte Immobilien GmbH
LAUDAN Zwanzigste Immobilien GmbH



Datum: 26.04.2024



Lageplan ohne Maßstab

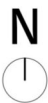
Rebhuhnstraße 2, A-3441 Pixendorf

Rebhuhnstraße 2_Stiege 4 / TÜR 14
2.Obergeschoss

3-Zimmer-Wohnung

Wohnfläche	75,86 m ²
Loggia	5,63 m ²
Balkon	0,90 m ²
Kellerabteil	3,05 m ²

BAUHERR:
LAUDAN Neunzehnte Immobilien GmbH
LAUDAN Zwanzigste Immobilien GmbH



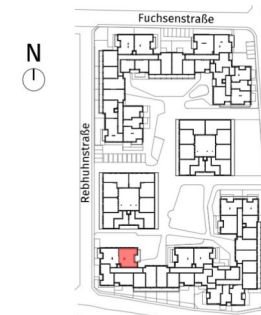
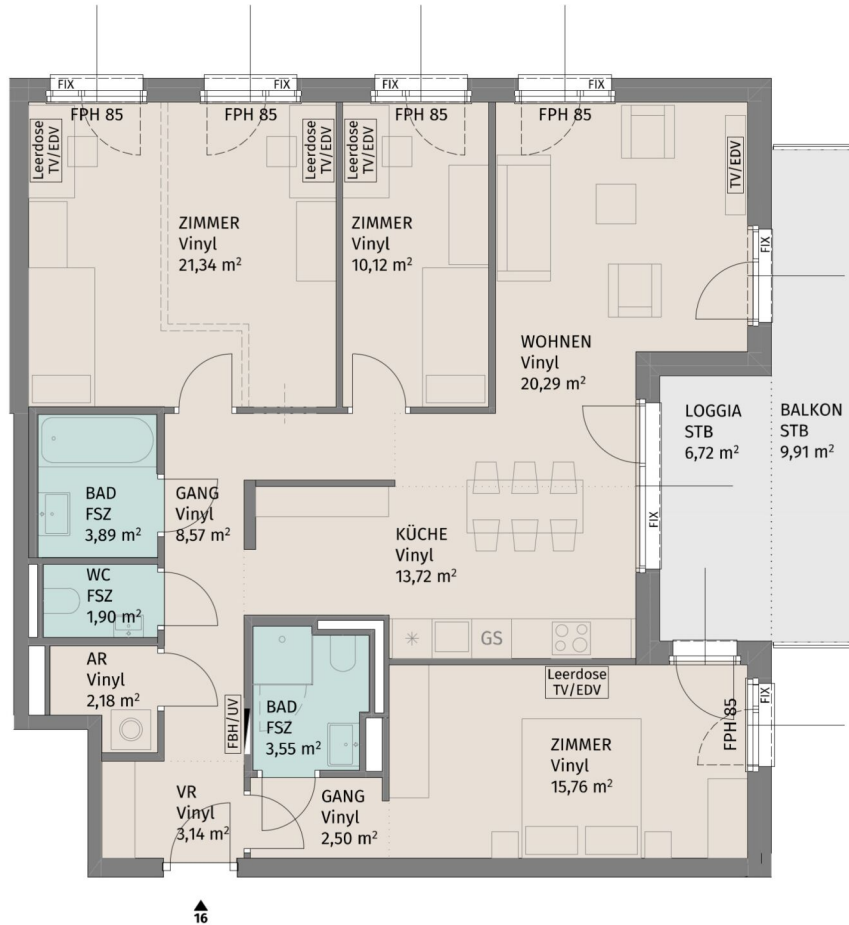
Die dargestellte Möblierung hat Symbolcharakter und stellt einen Einrichtungsvorschlag dar. Die Einrichtungsgegenstände sind - ausgenommen Küche, Badewanne und / oder Dusche, Waschtisch und WC - nicht Bestandteil der Wohnung. Vor Möbelbestellungen sind Naturmaße zu nehmen. Änderungen der Küchenaufteilung vorbehalten. Druck- und Satzfehler, sowie Irrtümer und baulich bedingte Änderungen vorbehalten. Die Wohnungsgrößen sind Circa - Angaben und können sich durch die Detailplanung geringfügig ändern. Maßgeblich ist in jedem Fall der Mietvertrag.



Datum: 26.04.2024

3 ZIMMER 75,86 m² WOHNFLÄCHE

BRUTTOMIETE: 1.095,00 €



Lageplan ohne Maßstab

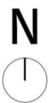
Rebhuhnstraße 2, A-3441 Pixendorf

Rebhuhnstraße 2_Stiege 4 / TÜR 16
3.Obergeschoss

4-Zimmer-Wohnung

Wohnfläche	106,96 m ²
Loggia	6,72 m ²
Balkon	9,91 m ²
Kellerabteil	2,97 m ²

BAUHERR:
LAUDAN Neunzehnte Immobilien GmbH
LAUDAN Zwanzigste Immobilien GmbH



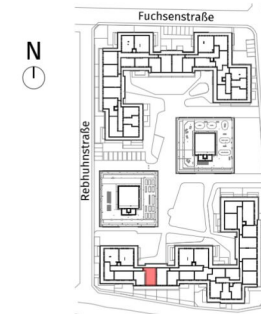
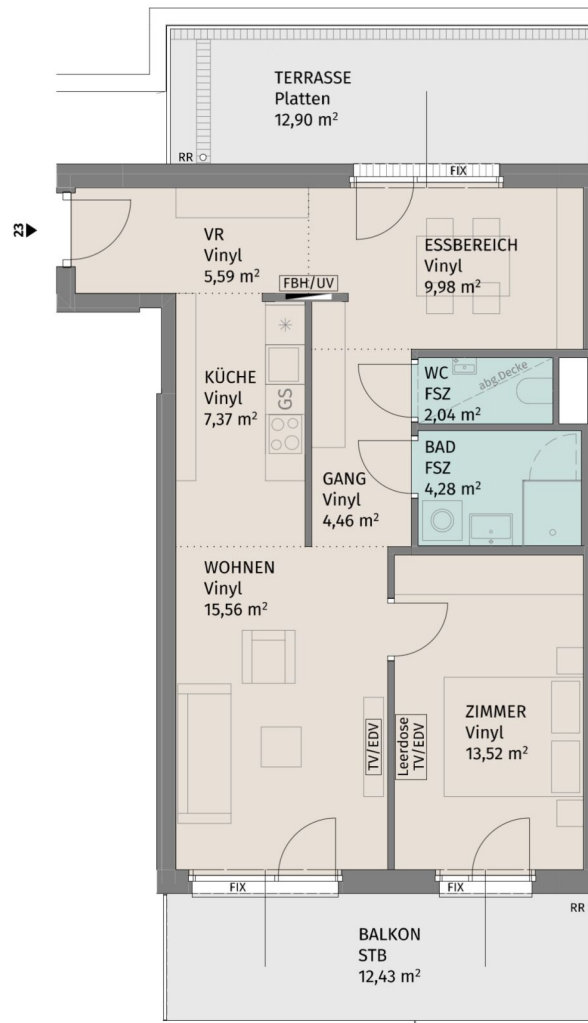
Die dargestellte Möblierung hat Symbolcharakter und stellt einen Einrichtungsvorschlag dar. Die Einrichtungsgegenstände sind - ausgenommen Küche, Badewanne und / oder Dusche, Waschtisch und WC - nicht Bestandteil der Wohnung. Vor Möbelbestellungen sind Naturmaße zu nehmen. Änderungen der Küchenaufteilung vorbehalten. Druck- und Satzfehler, sowie Irrtümer und baulich bedingte Änderungen vorbehalten. Die Wohnungsgrößen sind Circa - Angaben und können sich durch die Detailplanung geringfügig ändern. Maßgeblich ist in jedem Fall der Mietvertrag.



Datum: 26.04.2024

4 ZIMMER 106,96 m² WOHNFLÄCHE

BRUTTOMIETE: 1.525,00 €



Lageplan ohne Maßstab

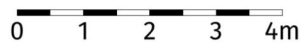
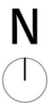
Rebhuhnstraße 2, A-3441 Pixendorf

Rebhuhnstraße 2_Stiege 4 / TÜR 23
Dachgeschoss

2-Zimmer-Wohnung

Wohnfläche	62,80 m ²
Terrasse	12,90 m ²
Balkon	12,43 m ²
Kellerabteil	2,58 m ²

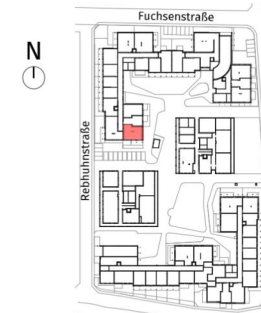
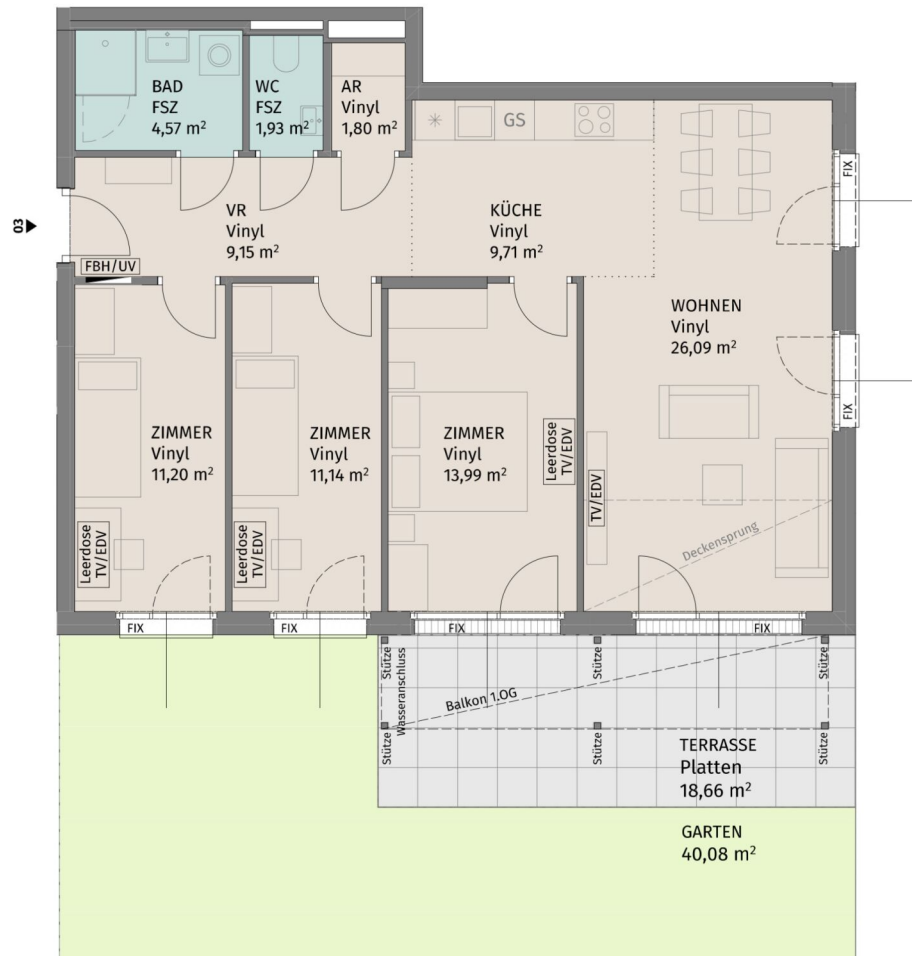
BAUHERR:
LAUDAN Neunzehnte Immobilien GmbH
LAUDAN Zwanzigste Immobilien GmbH



Die dargestellte Möblierung hat Symbolcharakter und stellt einen Einrichtungsvorschlag dar. Die Einrichtungsgegenstände sind - ausgenommen Küche, Badewanne und / oder Dusche, Waschtisch und WC - nicht Bestandteil der Wohnung. Vor Möbelbestellungen sind Naturmaße zu nehmen. Änderungen der Küchenaufteilung vorbehalten. Druck- und Satzfehler, sowie Irrtümer und baulich bedingte Änderungen vorbehalten. Die Wohnungsgrößen sind Circa - Angaben und können sich durch die Detailplanung geringfügig ändern. Maßgeblich ist in jedem Fall der Mietvertrag.



Datum: 26.04.2024



Lageplan ohne Maßstab

Fuchsenstraße 9, A-3441 Pixendorf

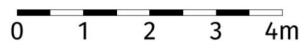
Fuchsenstrasse 9 Stiege 1 / TÜR 3
Erdgeschoss

4-Zimmer-Wohnung

Wohnfläche	89,58 m ²
Terrasse	18,66 m ²
Garten	40,08 m ²
Kellerabteil	2,20 m ²

BAUHERR:
LAUDAN Neunzehnte Immobilien GmbH
LAUDAN Zwanzigste Immobilien GmbH

N



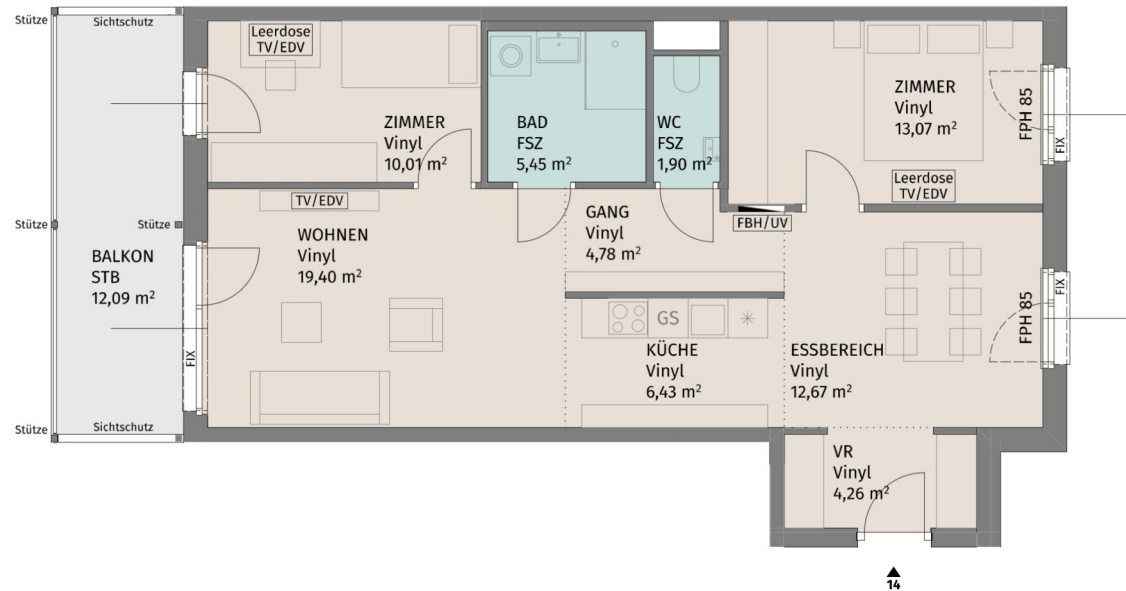
Die dargestellte Möblierung hat Symbolcharakter und stellt einen Einrichtungsvorschlag dar. Die Einrichtungsgegenstände sind - ausgenommen Küche, Badewanne und / oder Dusche, Waschtisch und WC - nicht Bestandteil der Wohnung. Vor Möbelbestellungen sind Naturmaße zu nehmen. Änderungen der Küchenaufteilung vorbehalten. Druck- und Satzfehler, sowie Irrtümer und baulich bedingte Änderungen vorbehalten. Die Wohnungsgrößen sind Circa - Angaben und können sich durch die Detailplanung geringfügig ändern. Maßgeblich ist in jedem Fall der Mietvertrag.

UNGER
UNTERNEHMERSGRUPPE

Datum: 26.04.2024

4 ZIMMER 89,58 m² WOHNFLÄCHE

BRUTTOMIETE: 1.230,39 €



Lageplan ohne Maßstab

Fuchsenstraße 9, A-3441 Pixendorf

Fuchsenstrasse 9_Stiege 1 / TÜR 14
2.Obergeschoss

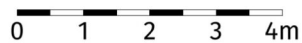
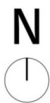
3-Zimmer-Wohnung

Wohnfläche	77,97 m ²
Balkon	12,09 m ²
Kellerabteil	2,20 m ²

BAUHERR:
LAUDAN Neunzehnte Immobilien GmbH
LAUDAN Zwanzigste Immobilien GmbH

UNGER
UNTERNEHMERSGRUPPE

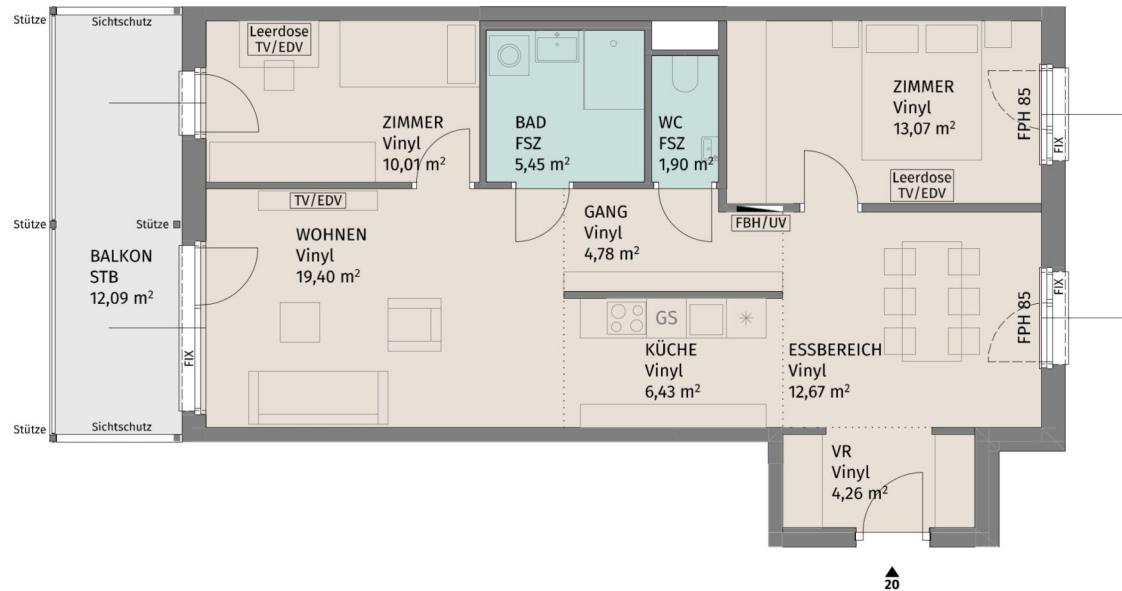
Datum: 26.04.2024



Die dargestellte Möblierung hat Symbolcharakter und stellt einen Einrichtungsvorschlag dar. Die Einrichtungsgegenstände sind - ausgenommen Küche, Badewanne und / oder Dusche, Waschtisch und WC - nicht Bestandteil der Wohnung. Vor Möbelbestellungen sind Naturmaße zu nehmen. Änderungen der Küchenaufteilung vorbehalten. Druck- und Satzfehler, sowie Irrtümer und baulich bedingte Änderungen vorbehalten. Die Wohnungsgrößen sind Circa - Angaben und können sich durch die Detailplanung geringfügig ändern. Maßgeblich ist in jedem Fall der Mietvertrag.

3 ZIMMER 77,97 m² WOHNFLÄCHE

BRUTTOMIETE: 1.130,00 €



Lageplan ohne Maßstab

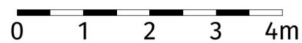
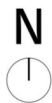
Fuchsenstraße 9, A-3441 Pixendorf

Fuchsenstrasse 9_Stiege 1 / TÜR 20
3.Obergeschoss

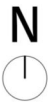
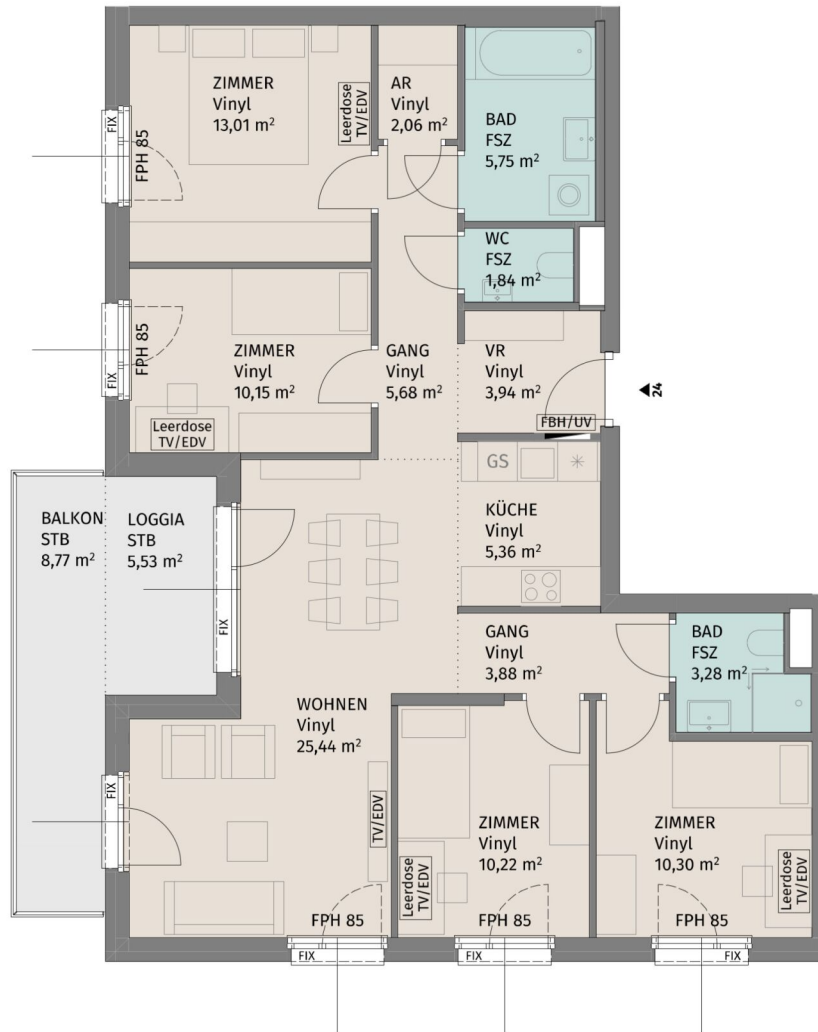
3-Zimmer-Wohnung

Wohnfläche	77,97 m ²
Balkon	12,09 m ²
Kellerabteil	2,30 m ²

BAUHERR:
LAUDAN Neunzehnte Immobilien GmbH
LAUDAN Zwanzigste Immobilien GmbH



Die dargestellte Möblierung hat Symbolcharakter und stellt einen Einrichtungsvorschlag dar. Die Einrichtungsgegenstände sind - ausgenommen Küche, Badewanne und / oder Dusche, Waschtisch und WC - nicht Bestandteil der Wohnung. Vor Möbelbestellungen sind Naturmaße zu nehmen. Änderungen der Küchenaufteilung vorbehalten. Druck- und Satzfehler, sowie Irrtümer und baulich bedingte Änderungen vorbehalten. Die Wohnungsgrößen sind Circa - Angaben und können sich durch die Detailplanung geringfügig ändern. Maßgeblich ist in jedem Fall der Mietvertrag.



Die dargestellte Möblierung hat Symbolcharakter und stellt einen Einrichtungsvorschlag dar. Die Einrichtungsgegenstände sind - ausgenommen Küche, Badewanne und / oder Dusche, Waschtisch und WC - nicht Bestandteil der Wohnung. Vor Möbelbestellungen sind Naturmaße zu nehmen. Änderungen der Küchenaufteilung vorbehalten. Druck- und Satzfehler, sowie Irrtümer und baulich bedingte Änderungen vorbehalten. Die Wohnungsgrößen sind Circa - Angaben und können sich durch die Detailplanung geringfügig ändern. Maßgeblich ist in jedem Fall der Mietvertrag.



Lageplan ohne Maßstab

Fuchsenstraße 9, A-3441 Pixendorf

Fuchsenstrasse 9_Stiege 1 / TÜR 24
3.Obergeschoss

5-Zimmer-Wohnung

Wohnfläche	100,91 m ²
Loggia	5,53 m ²
Balkon	8,77 m ²
Kellerabteil	2,30 m ²

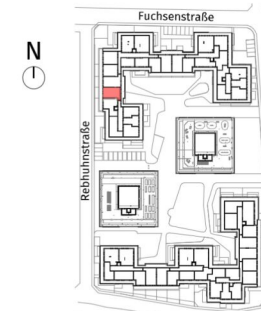
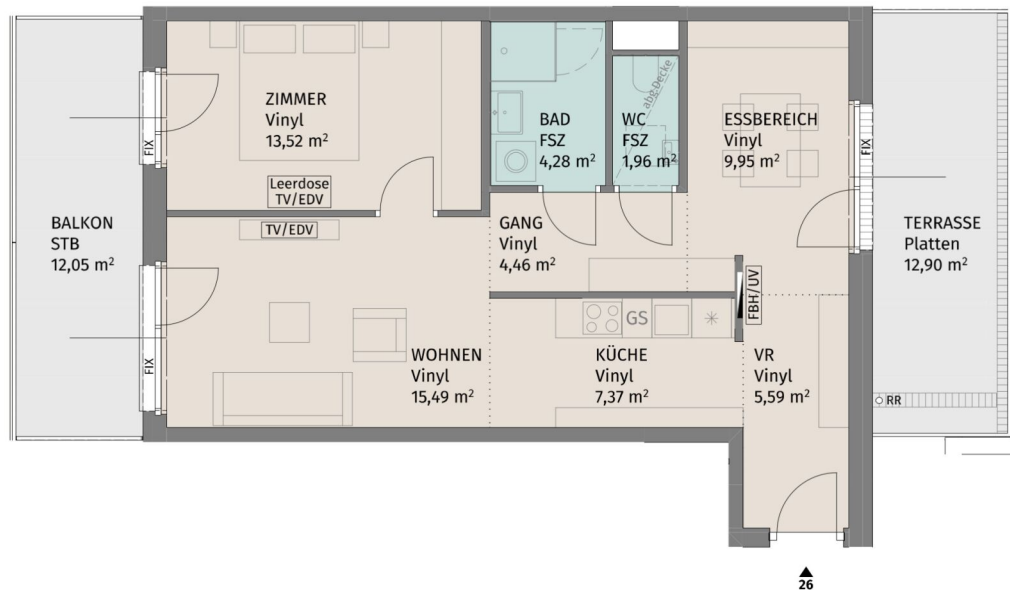
BAUHERR:
LAUDAN Neunzehnte Immobilien GmbH
LAUDAN Zwanzigste Immobilien GmbH



Datum: 26.04.2024

5 ZIMMER 100,91 m² WOHNFLÄCHE

BRUTTOMIETE: 1.568,89 €



Lageplan ohne Maßstab

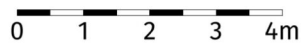
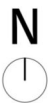
Fuchsenstraße 9, A-3441 Pixendorf

Fuchsenstrasse 9_Stiege 1 / TÜR 26
Dachgeschoss

2-Zimmer-Wohnung

Wohnfläche	62,62 m ²
Terrasse	12,90 m ²
Balkon	12,05 m ²
Kellerabteil	2,30 m ²

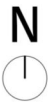
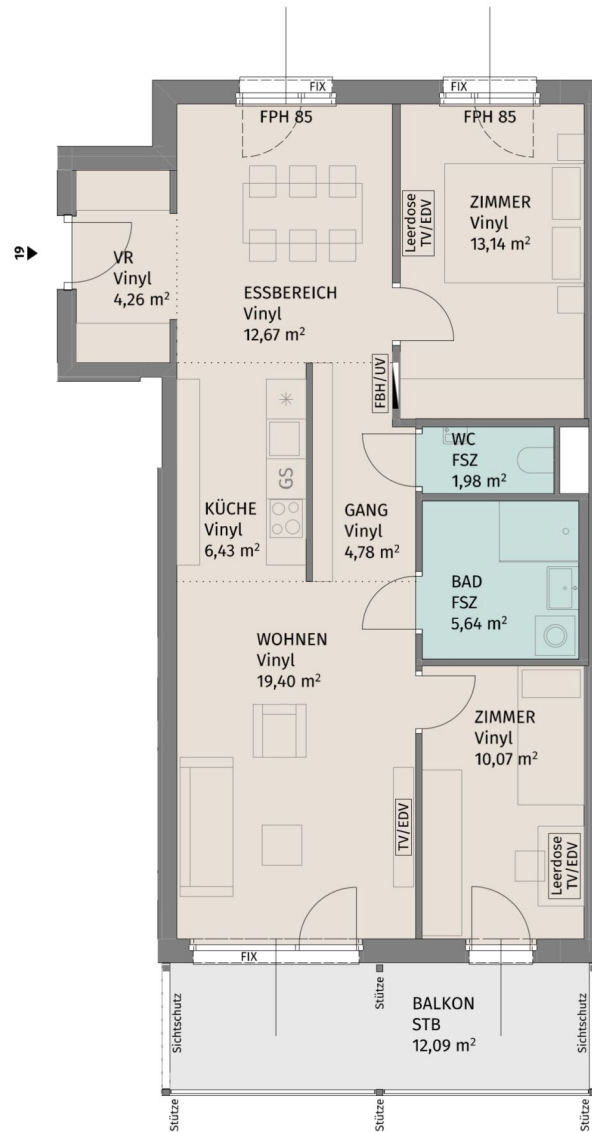
BAUHERR:
LAUDAN Neunzehnte Immobilien GmbH
LAUDAN Zwanzigste Immobilien GmbH



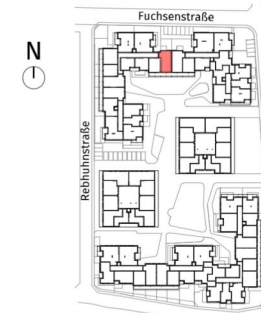
Die dargestellte Möblierung hat Symbolcharakter und stellt einen Einrichtungsvorschlag dar. Die Einrichtungsgegenstände sind - ausgenommen Küche, Badewanne und / oder Dusche, Waschtisch und WC - nicht Bestandteil der Wohnung. Vor Möbelbestellungen sind Naturmaße zu nehmen. Änderungen der Küchenaufteilung vorbehalten. Druck- und Satzfehler, sowie Irrtümer und baulich bedingte Änderungen vorbehalten. Die Wohnungsgrößen sind Circa - Angaben und können sich durch die Detailplanung geringfügig ändern. Maßgeblich ist in jedem Fall der Mietvertrag.



Datum: 26.04.2024



Die dargestellte Möblierung hat Symbolcharakter und stellt einen Einrichtungsvorschlag dar. Die Einrichtungsgegenstände sind - ausgenommen Küche, Badewanne und / oder Dusche, Waschtisch und WC - nicht Bestandteil der Wohnung. Vor Möbelbestellungen sind Naturmaße zu nehmen. Änderungen der Küchenaufteilung vorbehalten. Druck- und Satzfehler, sowie Irrtümer und baulich bedingte Änderungen vorbehalten. Die Wohnungsgrößen sind Circa - Angaben und können sich durch die Detailplanung geringfügig ändern. Maßgeblich ist in jedem Fall der Mietvertrag.



Lageplan ohne Maßstab

Fuchsenstraße 9, A-3441 Pixendorf

Fuchsenstrasse 9_Stiege 2 / TÜR 19
2.Obergeschoss

3-Zimmer-Wohnung

Wohnfläche	78,37 m ²
Balkon	12,09 m ²
Kellerabteil	2,29 m ²

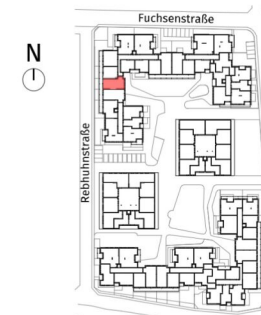
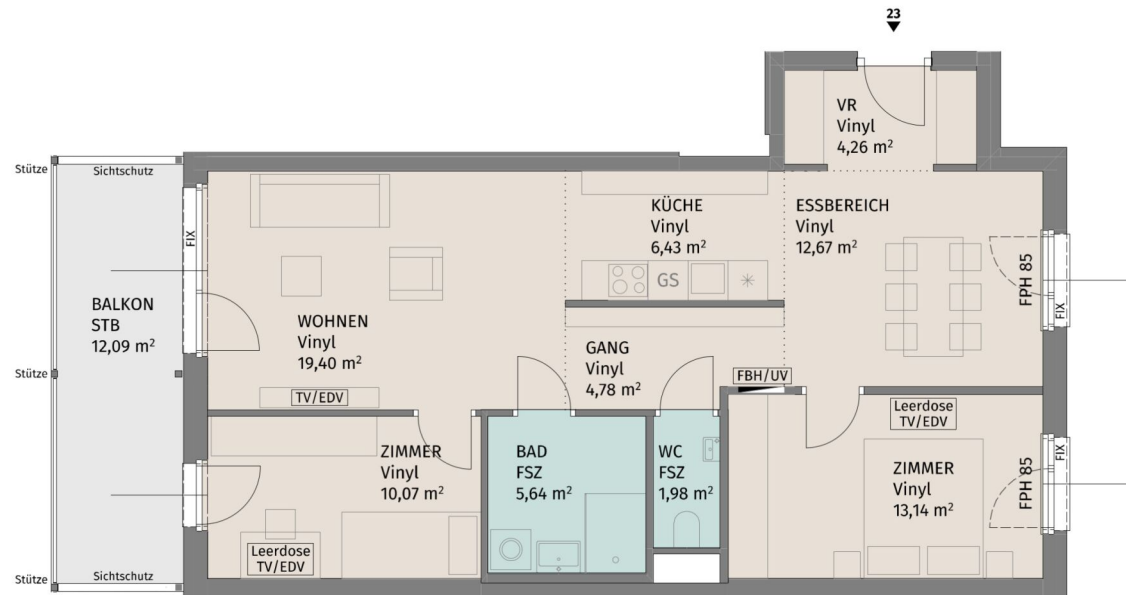
BAUHERR:
LAUDAN Neunzehnte Immobilien GmbH
LAUDAN Zwanzigste Immobilien GmbH



Datum: 26.04.2024

3 ZIMMER 78,37 m² WOHNFLÄCHE

BRUTTOMIETE: 1.135,00 €



Lageplan ohne Maßstab

Fuchsenstraße 9, A-3441 Pixendorf

Fuchsenstraße 9_Stiege 2 / TÜR 23
2.Obergeschoss

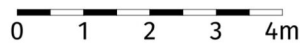
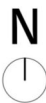
3-Zimmer-Wohnung

Wohnfläche	78,37 m ²
Balkon	12,09 m ²
Kellerabteil	2,33 m ²

BAUHERR:
LAUDAN Neunzehnte Immobilien GmbH
LAUDAN Zwanzigste Immobilien GmbH

UNGER
UNTERNEHMERSGRUPPE

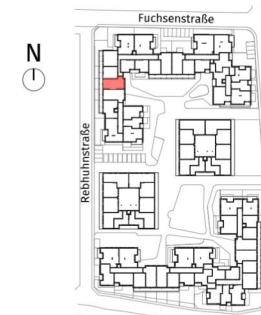
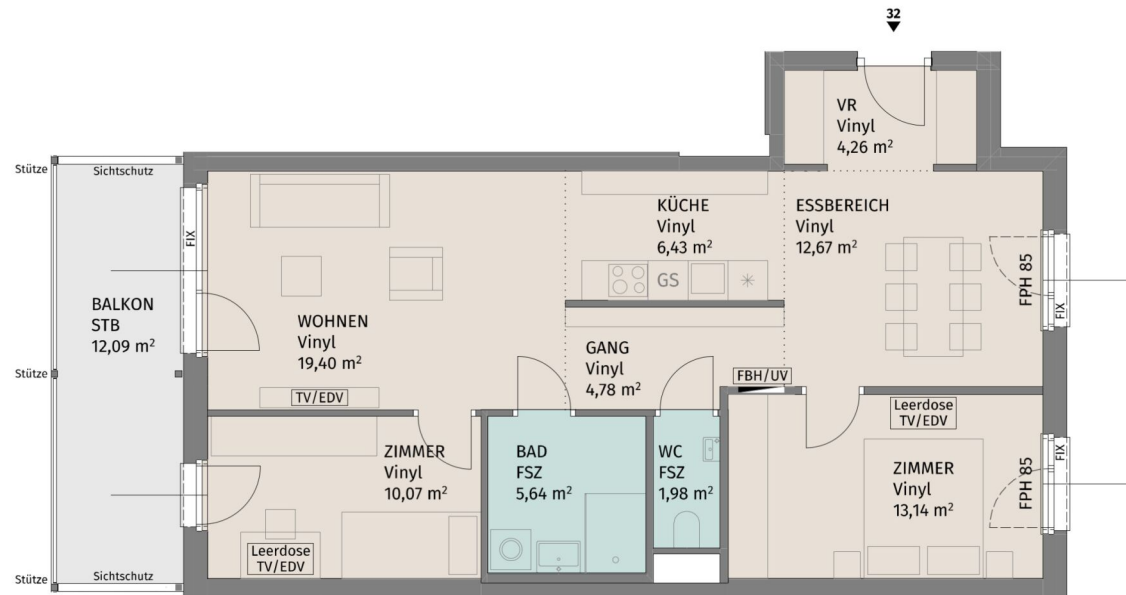
Datum: 26.04.2024



Die dargestellte Möblierung hat Symbolcharakter und stellt einen Einrichtungsvorschlag dar. Die Einrichtungsgegenstände sind - ausgenommen Küche, Badewanne und / oder Dusche, Waschtisch und WC - nicht Bestandteil der Wohnung. Vor Möbelbestellungen sind Naturmaße zu nehmen. Änderungen der Küchenaufteilung vorbehalten. Druck- und Satzfehler, sowie Irrtümer und baulich bedingte Änderungen vorbehalten. Die Wohnungsgrößen sind Circa - Angaben und können sich durch die Detailplanung geringfügig ändern. Maßgeblich ist in jedem Fall der Mietvertrag.

3 ZIMMER 78,37 m² WOHNFLÄCHE

BRUTTOMIETE: 1.135,00 €



Lageplan ohne Maßstab

Fuchsenstraße 9, A-3441 Pixendorf

Fuchsenstraße 9_Stiege 2 / TÜR 32
3.Obergeschoss

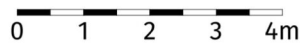
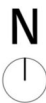
3-Zimmer-Wohnung

Wohnfläche	78,37 m ²
Balkon	12,09 m ²
Kellerabteil	2,33 m ²

BAUHERR:
LAUDAN Neunzehnte Immobilien GmbH
LAUDAN Zwanzigste Immobilien GmbH

UNGER
UNTERNEHMERSGRUPPE

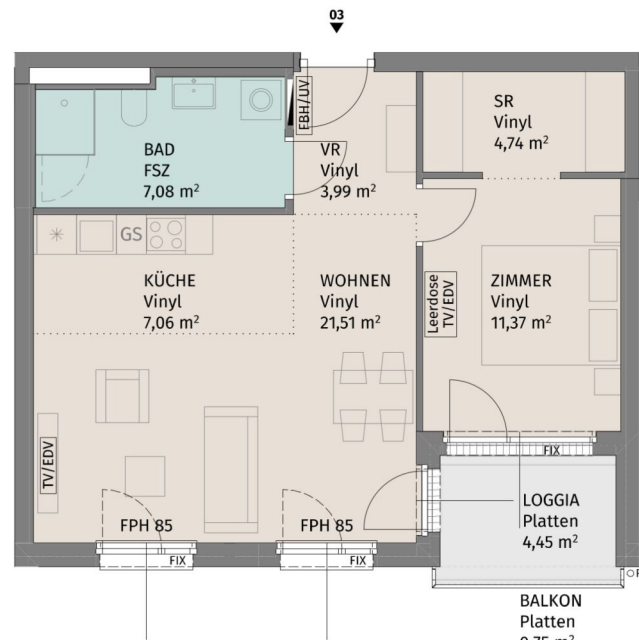
Datum: 26.04.2024



Die dargestellte Möblierung hat Symbolcharakter und stellt einen Einrichtungsvorschlag dar. Die Einrichtungsgegenstände sind - ausgenommen Küche, Badewanne und / oder Dusche, Waschtisch und WC - nicht Bestandteil der Wohnung. Vor Möbelbestellungen sind Naturmaße zu nehmen. Änderungen der Küchenaufteilung vorbehalten. Druck- und Satzfehler, sowie Irrtümer und baulich bedingte Änderungen vorbehalten. Die Wohnungsgrößen sind Circa - Angaben und können sich durch die Detailplanung geringfügig ändern. Maßgeblich ist in jedem Fall der Mietvertrag.

3 ZIMMER 78,37 m² WOHNFLÄCHE

BRUTTOMIETE: 1.135,00 €



Lageplan ohne Maßstab

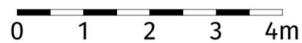
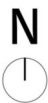
Fuchsenstraße 9, A-3441 Pixendorf

Fuchsenstrasse 9_Stiege 3 / TÜR 3
1.Obergeschoss

2-Zimmer-Wohnung

Wohnfläche	55,75 m ²
Loggia	4,45 m ²
Balkon	0,75 m ²
Kellerabteil	2,18 m ²

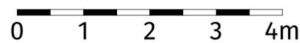
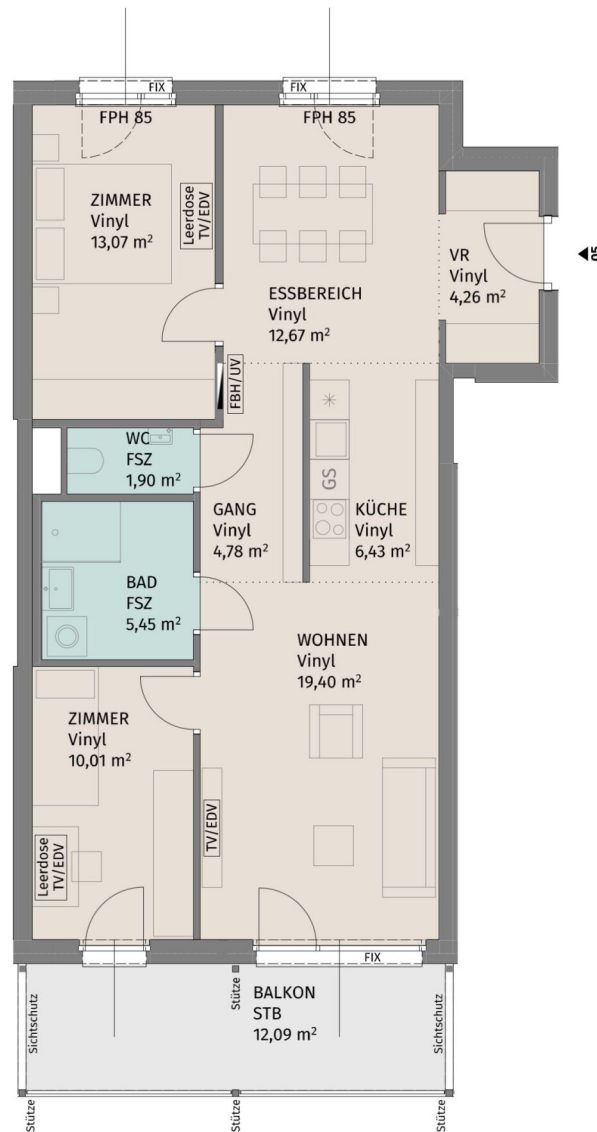
BAUHERR:
LAUDAN Neunzehnte Immobilien GmbH
LAUDAN Zwanzigste Immobilien GmbH



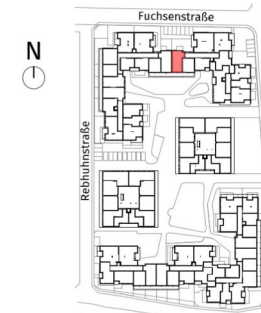
Die dargestellte Möblierung hat Symbolcharakter und stellt einen Einrichtungsvorschlag dar. Die Einrichtungsgegenstände sind - ausgenommen Küche, Badewanne und / oder Dusche, Waschtisch und WC - nicht Bestandteil der Wohnung. Vor Möbelbestellungen sind Naturmaße zu nehmen. Änderungen der Küchenaufteilung vorbehalten. Druck- und Satzfehler, sowie Irrtümer und baulich bedingte Änderungen vorbehalten. Die Wohnungsgrößen sind Circa - Angaben und können sich durch die Detailplanung geringfügig ändern. Maßgeblich ist in jedem Fall der Mietvertrag.



Datum: 26.04.2024



Die dargestellte Möblierung hat Symbolcharakter und stellt einen Einrichtungsvorschlag dar. Die Einrichtungsgegenstände sind - ausgenommen Küche, Badewanne und / oder Dusche, Waschtisch und WC - nicht Bestandteil der Wohnung. Vor Möbelbestellungen sind Naturmaße zu nehmen. Änderungen der Küchenaufteilung vorbehalten. Druck- und Satzfehler, sowie Irrtümer und baulich bedingte Änderungen vorbehalten. Die Wohnungsgrößen sind Circa - Angaben und können sich durch die Detailplanung geringfügig ändern. Maßgeblich ist in jedem Fall der Mietvertrag.



Lageplan ohne Maßstab

Fuchsenstraße 9, A-3441 Pixendorf

Fuchsenstraße 9 Stiege 3 / TÜR 5
1.Obergeschoss

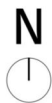
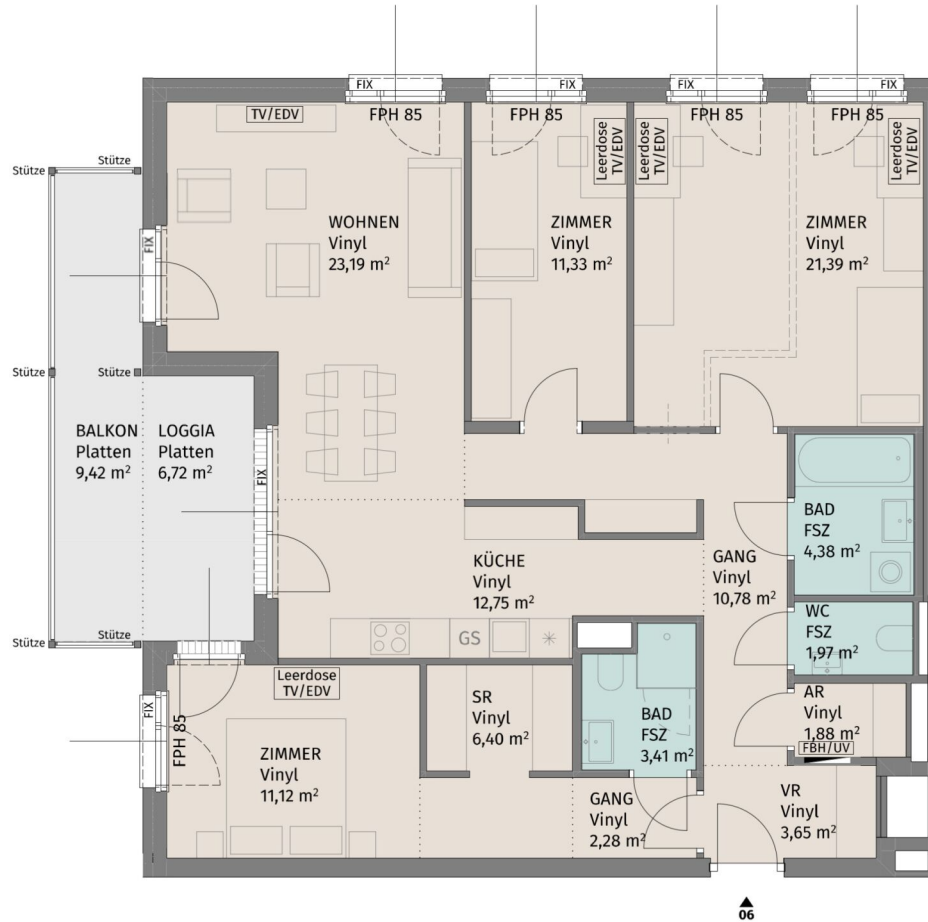
3-Zimmer-Wohnung

Wohnfläche	77,97 m ²
Balkon	12,09 m ²
Kellerabteil	2,05 m ²

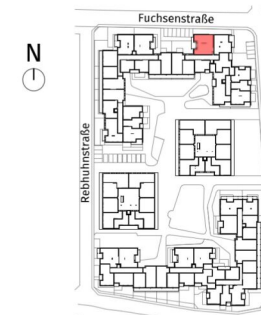
BAUHERR:
LAUDAN Neunzehnte Immobilien GmbH
LAUDAN Zwanzigste Immobilien GmbH



Datum: 26.04.2024



Die dargestellte Möblierung hat Symbolcharakter und stellt einen Einrichtungsvorschlag dar. Die Einrichtungsgegenstände sind - ausgenommen Küche, Badewanne und / oder Dusche, Waschtisch und WC - nicht Bestandteil der Wohnung. Vor Möbelbestellungen sind Naturmaße zu nehmen. Änderungen der Küchenaufteilung vorbehalten. Druck- und Satzfehler, sowie Irrtümer und baulich bedingte Änderungen vorbehalten. Die Wohnungsgrößen sind Circa - Angaben und können sich durch die Detailplanung geringfügig ändern. Maßgeblich ist in jedem Fall der Mietvertrag.



Lageplan ohne Maßstab

Fuchsenstraße 9, A-3441 Pixendorf

Fuchsenstrasse 9_Stiege 3 / TÜR 6
1.Obergeschoss

4-Zimmer-Wohnung

Wohnfläche	114,53 m ²
Loggia	6,72 m ²
Balkon	9,42 m ²
Kellerabteil	3,31 m ²

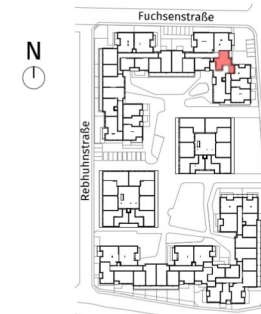
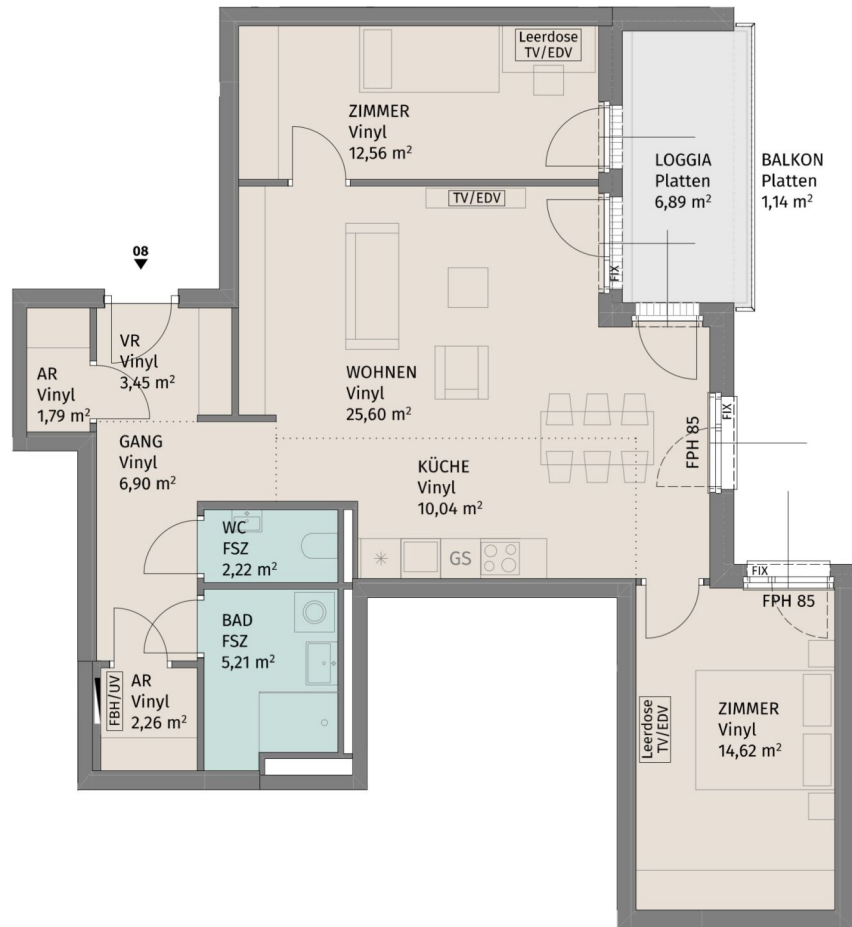
BAUHERR:
LAUDAN Neunzehnte Immobilien GmbH
LAUDAN Zwanzigste Immobilien GmbH



Datum: 26.04.2024

4 ZIMMER 114,52 m² WOHNFLÄCHE

BRUTTOMIETE: 1.595,00 €



Lageplan ohne Maßstab

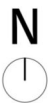
Fuchsenstraße 9, A-3441 Pixendorf

Fuchsenstrasse 9_Stiege 3 / TÜR 8
1.Obergeschoss

3-Zimmer-Wohnung

Wohnfläche	84,65 m ²
Loggia	6,89 m ²
Balkon	1,14 m ²
Kellerabteil	3,28 m ²

BAUHERR:
LAUDAN Neunzehnte Immobilien GmbH
LAUDAN Zwanzigste Immobilien GmbH



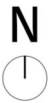
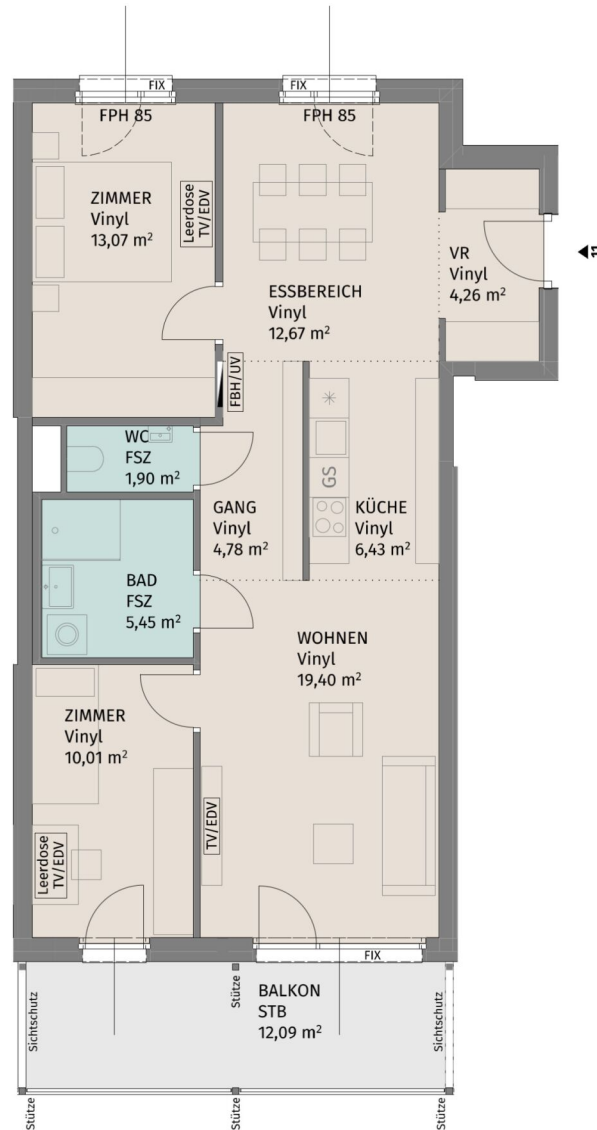
Die dargestellte Möblierung hat Symbolcharakter und stellt einen Einrichtungsvorschlag dar. Die Einrichtungsgegenstände sind - ausgenommen Küche, Badewanne und / oder Dusche, Waschtisch und WC - nicht Bestandteil der Wohnung. Vor Möbelbestellungen sind Naturmaße zu nehmen. Änderungen der Küchenaufteilung vorbehalten. Druck- und Satzfehler, sowie Irrtümer und baulich bedingte Änderungen vorbehalten. Die Wohnungsgrößen sind Circa - Angaben und können sich durch die Detailplanung geringfügig ändern. Maßgeblich ist in jedem Fall der Mietvertrag.



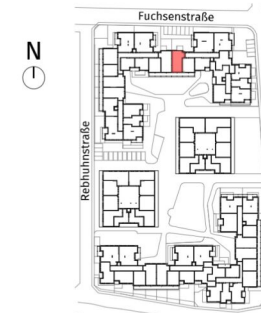
Datum: 26.04.2024

3 ZIMMER 84,65 m² WOHNFLÄCHE

BRUTTOMIETE: 1.235,00 €



Die dargestellte Möblierung hat Symbolcharakter und stellt einen Einrichtungsvorschlag dar. Die Einrichtungsgegenstände sind - ausgenommen Küche, Badewanne und / oder Dusche, Waschtisch und WC - nicht Bestandteil der Wohnung. Vor Möbelbestellungen sind Naturmaße zu nehmen. Änderungen der Kuchenaufteilung vorbehalten. Druck- und Satzfehler, sowie Irrtümer und baulich bedingte Änderungen vorbehalten. Die Wohnungsgrößen sind Circa - Angaben und können sich durch die Detailplanung geringfügig ändern. Maßgeblich ist in jedem Fall der Mietvertrag.



Lageplan ohne Maßstab

Fuchsenstraße 9, A-3441 Pixendorf

Fuchsenstrasse 9_Stiege 3 / TÜR 11
2.Obergeschoss

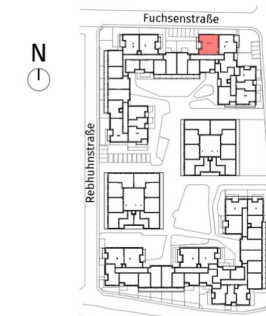
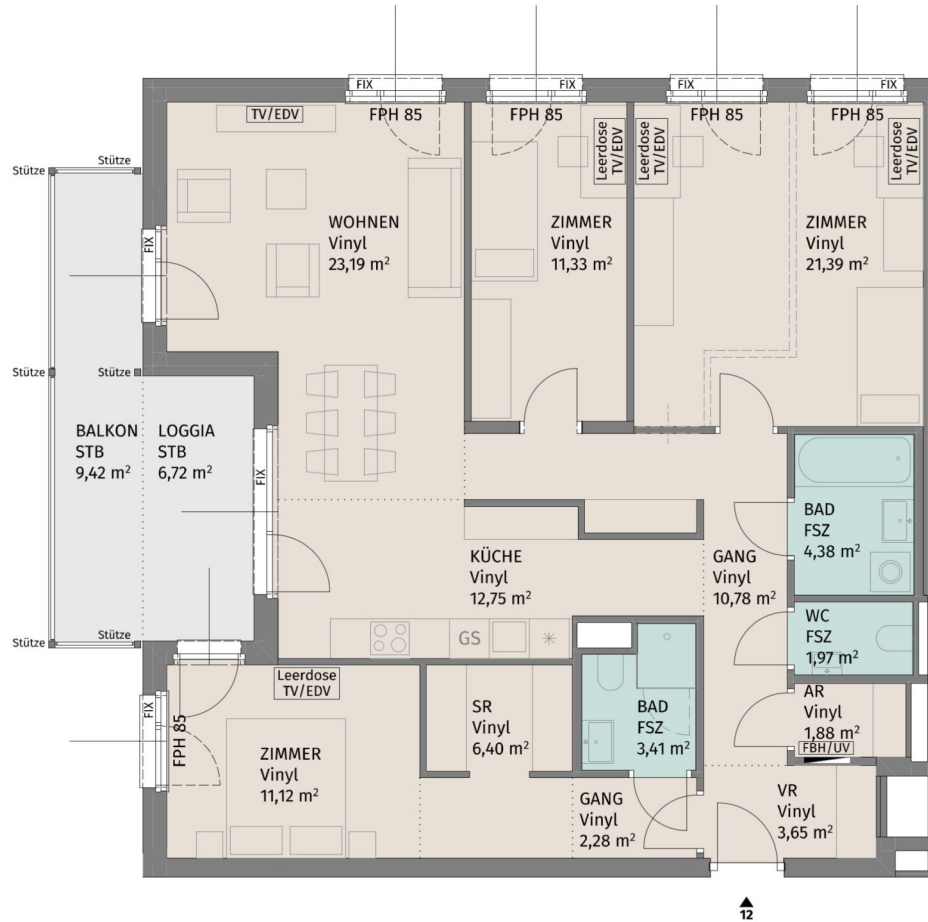
3-Zimmer-Wohnung

Wohnfläche	77,97 m ²
Balkon	12,09 m ²
Kellerabteil	2,05 m ²

BAUHERR:
LAUDAN Neunzehnte Immobilien GmbH
LAUDAN Zwanzigste Immobilien GmbH



Datum: 26.04.2024



Lageplan ohne Maßstab

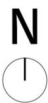
Fuchsenstraße 9, A-3441 Pixendorf

Fuchsenstrasse 9_Stiege 3 / TÜR 12
2.Obergeschoss

4-Zimmer-Wohnung

Wohnfläche	114,53 m ²
Loggia	6,72 m ²
Balkon	9,42 m ²
Kellerabteil	3,28 m ²

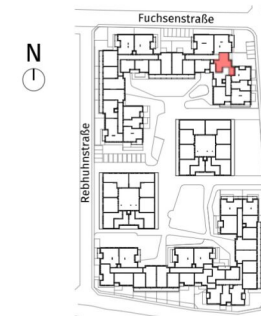
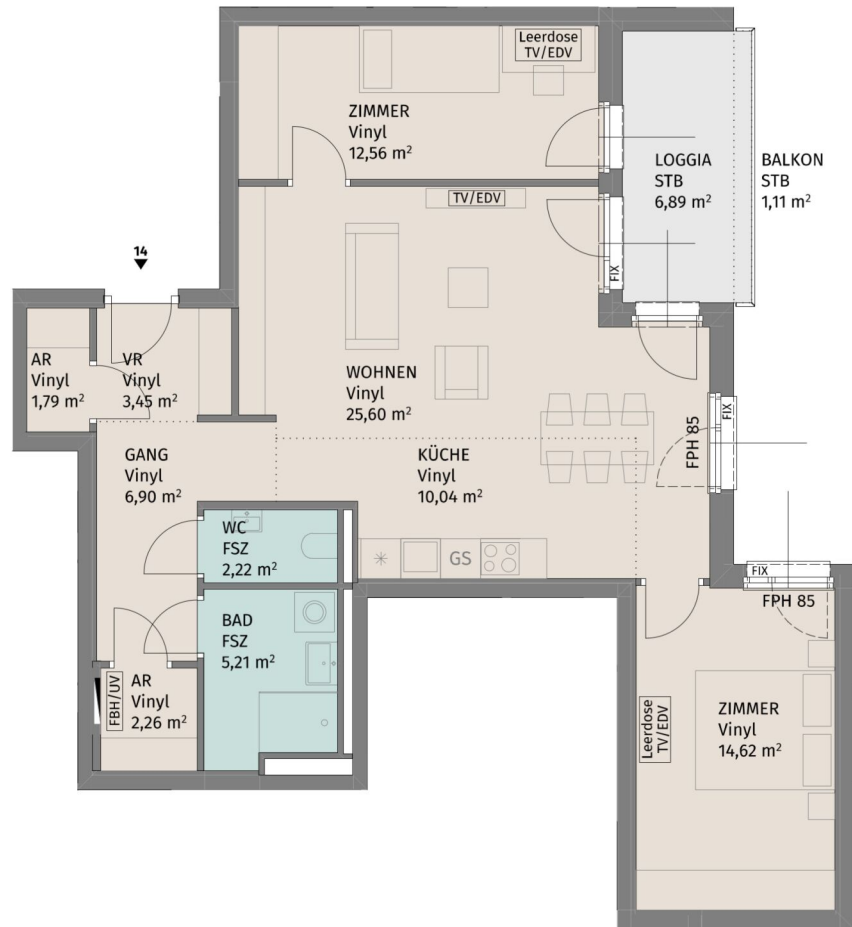
BAUHERR:
LAUDAN Neunzehnte Immobilien GmbH
LAUDAN Zwanzigste Immobilien GmbH



Die dargestellte Möblierung hat Symbolcharakter und stellt einen Einrichtungsvorschlag dar. Die Einrichtungsgegenstände sind - ausgenommen Küche, Badewanne und / oder Dusche, Waschtisch und WC - nicht Bestandteil der Wohnung. Vor Möbelbestellungen sind Naturmaße zu nehmen. Änderungen der Küchenaufteilung vorbehalten. Druck- und Satzfehler, sowie Irrtümer und baulich bedingte Änderungen vorbehalten. Die Wohnungsgrößen sind Circa - Angaben und können sich durch die Detailplanung geringfügig ändern. Maßgeblich ist in jedem Fall der Mietvertrag.



Datum: 26.04.2024



Lageplan ohne Maßstab

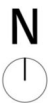
Fuchsenstraße 9, A-3441 Pixendorf

Fuchsenstrasse 9_Stiege 3 / TÜR 14
2.Obergeschoss

3-Zimmer-Wohnung

Wohnfläche	84,65 m ²
Loggia	6,89 m ²
Balkon	1,11 m ²
Kellerabteil	3,28 m ²

BAUHERR:
LAUDAN Neunzehnte Immobilien GmbH
LAUDAN Zwanzigste Immobilien GmbH



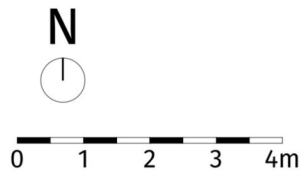
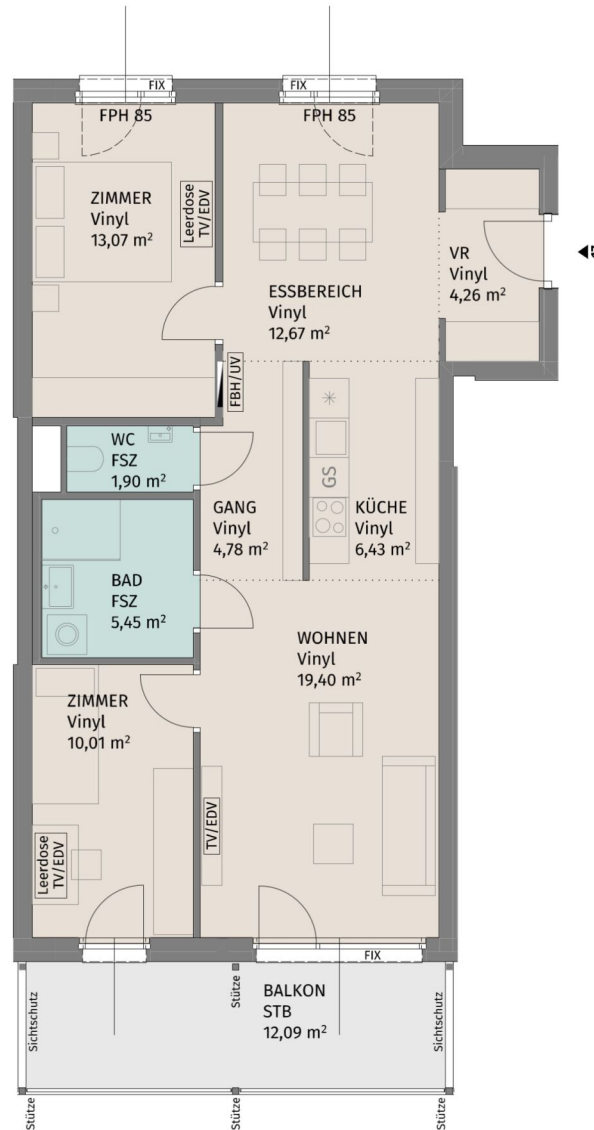
Die dargestellte Möblierung hat Symbolcharakter und stellt einen Einrichtungsvorschlag dar. Die Einrichtungsgegenstände sind - ausgenommen Küche, Badewanne und / oder Dusche, Waschtisch und WC - nicht Bestandteil der Wohnung. Vor Möbelbestellungen sind Naturmaße zu nehmen. Änderungen der Küchenaufteilung vorbehalten. Druck- und Satzfehler, sowie Irrtümer und baulich bedingte Änderungen vorbehalten. Die Wohnungsgrößen sind Circa - Angaben und können sich durch die Detailplanung geringfügig ändern. Maßgeblich ist in jedem Fall der Mietvertrag.



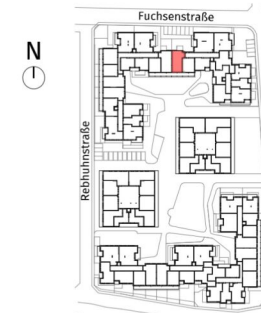
Datum: 26.04.2024

3 ZIMMER 84,65 m² WOHNFLÄCHE

BRUTTOMIETE: 1.260,00 €



Die dargestellte Möblierung hat Symbolcharakter und stellt einen Einrichtungsvorschlag dar. Die Einrichtungsgegenstände sind - ausgenommen Küche, Badewanne und / oder Dusche, Waschtisch und WC - nicht Bestandteil der Wohnung. Vor Möbelbestellungen sind Naturmaße zu nehmen. Änderungen der Kuchenaufteilung vorbehalten. Druck- und Satzfehler, sowie Irrtümer und baulich bedingte Änderungen vorbehalten. Die Wohnungsgrößen sind Circa - Angaben und können sich durch die Detailplanung geringfügig ändern. Maßgeblich ist in jedem Fall der Mietvertrag.



Lageplan ohne Maßstab

Fuchsenstraße 9, A-3441 Pixendorf

Fuchsenstrasse 9_Stiege 3 / TÜR 17
3.Obergeschoss

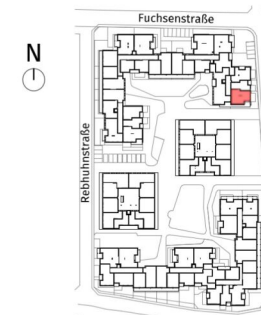
3-Zimmer-Wohnung

Wohnfläche	77,97 m ²
Balkon	12,09 m ²
Kellerabteil	2,05 m ²

BAUHERR:
LAUDAN Neunzehnte Immobilien GmbH
LAUDAN Zwanzigste Immobilien GmbH

UNGER
UNTERNEHMERSGRUPPE

Datum: 26.04.2024



Lageplan ohne Maßstab

Fuchsenstraße 9, A-3441 Pixendorf

Fuchsenstrasse 9_Stiege 4 / TÜR 7
1.Obergeschoss

4-Zimmer-Wohnung

Wohnfläche	83,10 m ²
Loggia	5,61 m ²
Balkon	15,32 m ²
Kellerabteil	2,15 m ²

BAUHERR:
LAUDAN Neunzehnte Immobilien GmbH
LAUDAN Zwanzigste Immobilien GmbH

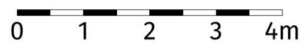
PLANUNG:
AllesWirdGut Architektur ZT GmbH

VERWERTUNG:
ZumGLÜCK: Info@ZumGLUECK.co.at



Datum: 26.04.2024

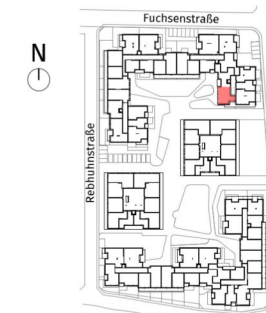
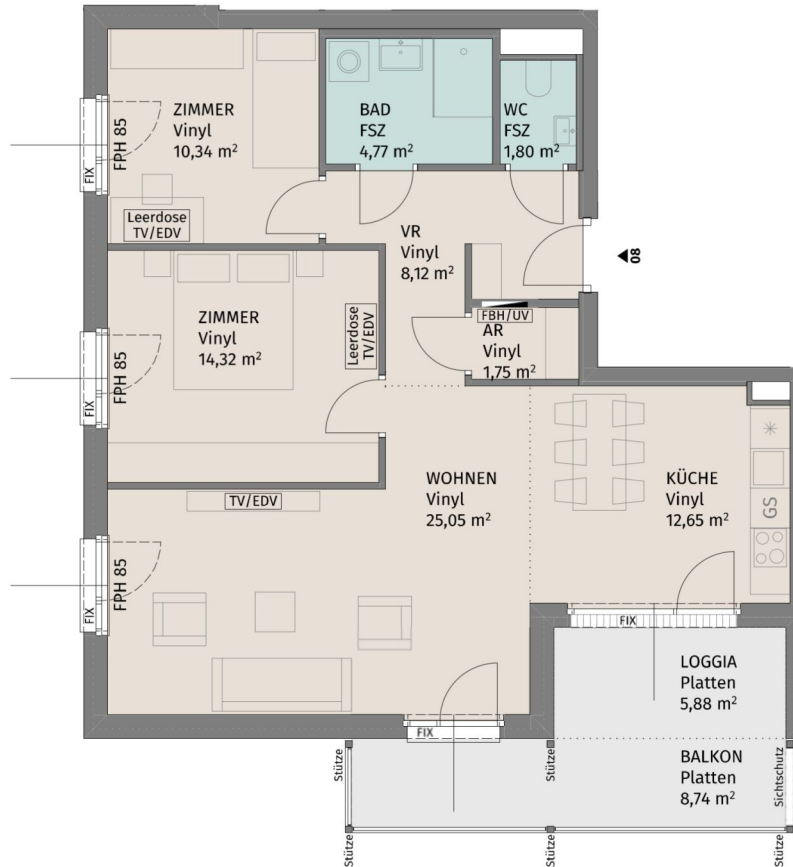
N



Die dargestellte Möblierung hat Symbolcharakter und stellt einen Einrichtungsvorschlag dar. Die Einrichtungsgegenstände sind - ausgenommen Küche, Badewanne und / oder Dusche, Waschtisch und WC - nicht Bestandteil der Wohnung. Vor Möbelbestellungen sind Naturmaße zu nehmen. Änderungen der Küchenaufteilung vorbehalten. Druck- und Satzfehler, sowie Irrtümer und baulich bedingte Änderungen vorbehalten. Die Wohnungsgrößen sind Circa - Angaben und können sich durch die Detailplanung geringfügig ändern. Maßgeblich ist in jedem Fall der Mietvertrag.

4 ZIMMER 83,1 m² WOHNFLÄCHE

BRUTTOMIETE: 1.225,00 €



Lageplan ohne Maßstab

Fuchsenstraße 9, A-3441 Pixendorf

Fuchsenstrasse 9 Stiege 4 / TÜR 8
1.Obergeschoss

3-Zimmer-Wohnung

Wohnfläche	78,80 m ²
Loggia	5,88 m ²
Balkon	8,74 m ²
Kellerabteil	2,17 m ²

BAUHERR:
LAUDAN Neunzehnte Immobilien GmbH
LAUDAN Zwanzigste Immobilien GmbH

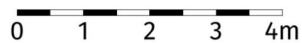
PLANUNG:
AllesWirdGut Architektur ZT GmbH

VERWERTUNG:
ZumGLÜCK: Info@ZumGLUECK.co.at



Datum: 26.04.2024

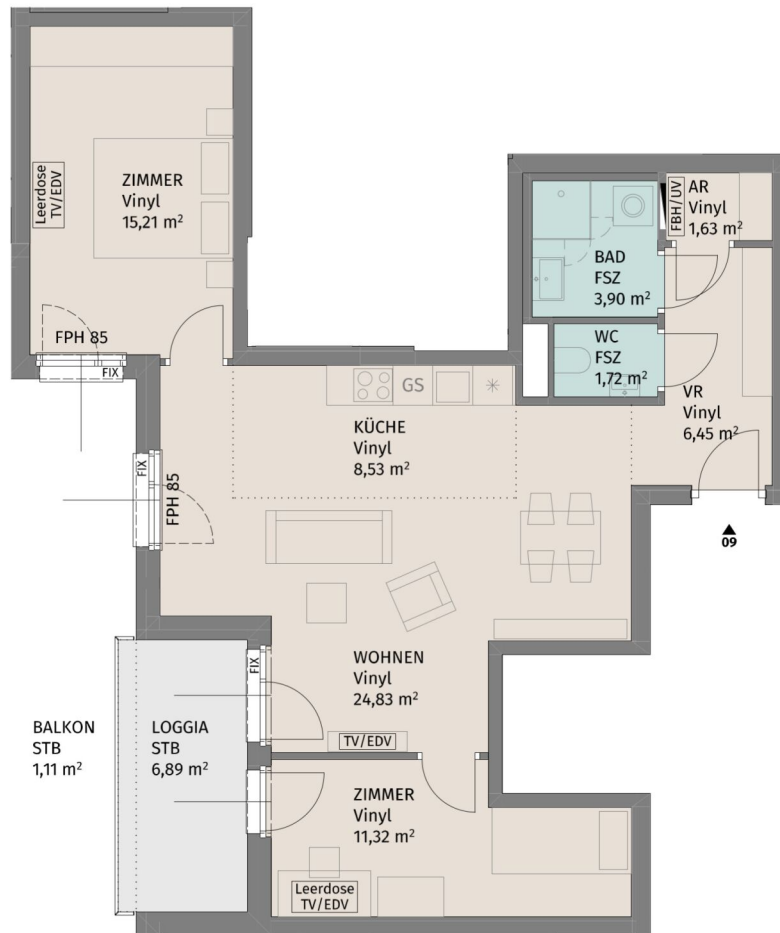
N



Die dargestellte Möblierung hat Symbolcharakter und stellt einen Einrichtungsvorschlag dar. Die Einrichtungsgegenstände sind - ausgenommen Küche, Badewanne und / oder Dusche, Waschtisch und WC - nicht Bestandteil der Wohnung. Vor Möbelbestellungen sind Naturmaße zu nehmen. Änderungen der Küchenaufteilung vorbehalten. Druck- und Satzfehler, sowie Irrtümer und baulich bedingte Änderungen vorbehalten. Die Wohnungsgrößen sind Circa - Angaben und können sich durch die Detailplanung geringfügig ändern. Maßgeblich ist in jedem Fall der Mietvertrag.

3 ZIMMER 78,8 m² WOHNFLÄCHE

BRUTTOMIETE: 1.185,00 €



Lageplan ohne Maßstab

Fuchsenstraße 9, A-3441 Pixendorf

Fuchsenstrasse 9_Stiege 4 / TÜR 9
2.Obergeschoss

3-Zimmer-Wohnung

Wohnfläche	73,59 m ²
Loggia	6,89 m ²
Balkon	1,11 m ²
Kellerabteil	2,26 m ²

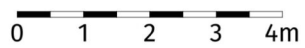
BAUHERR:
LAUDAN Neunzehnte Immobilien GmbH
LAUDAN Zwanzigste Immobilien GmbH

PLANUNG:
AllesWirdGut Architektur ZT GmbH

VERWERTUNG:
ZumGLÜCK: Info@ZumGLUECK.co.at



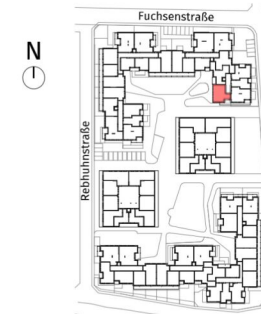
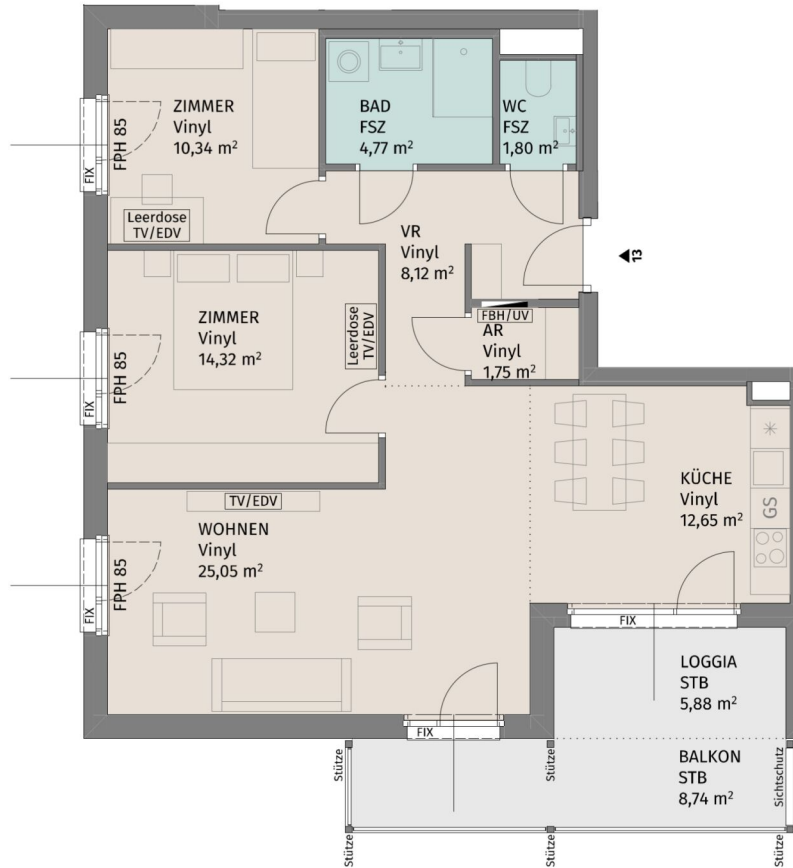
Datum: 26.04.2024



Die dargestellte Möblierung hat Symbolcharakter und stellt einen Einrichtungsvorschlag dar. Die Einrichtungsgegenstände sind - ausgenommen Küche, Badewanne und / oder Dusche, Waschtisch und WC - nicht Bestandteil der Wohnung. Vor Möbelbestellungen sind Naturmaße zu nehmen. Änderungen der Küchenaufteilung vorbehalten. Druck- und Satzfehler, sowie Irrtümer und baulich bedingte Änderungen vorbehalten. Die Wohnungsgrößen sind Circa - Angaben und können sich durch die Detailplanung geringfügig ändern. Maßgeblich ist in jedem Fall der Mietvertrag.

3 ZIMMER 73,59 m² WOHNFLÄCHE

BRUTTOMIETE: 996,00 €



Lageplan ohne Maßstab

Fuchsenstraße 9, A-3441 Pixendorf

Fuchsenstrasse 9_Stiege 4 / TÜR 13
2.Obergeschoss

3-Zimmer-Wohnung

Wohnfläche	78,80 m ²
Loggia	5,88 m ²
Balkon	8,74 m ²
Kellerabteil	2,26 m ²

BAUHERR:
LAUDAN Neunzehnte Immobilien GmbH
LAUDAN Zwanzigste Immobilien GmbH

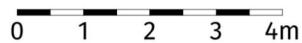
PLANUNG:
AllesWirdGut Architektur ZT GmbH

VERWERTUNG:
ZumGLÜCK: Info@ZumGLUECK.co.at



Datum: 26.04.2024

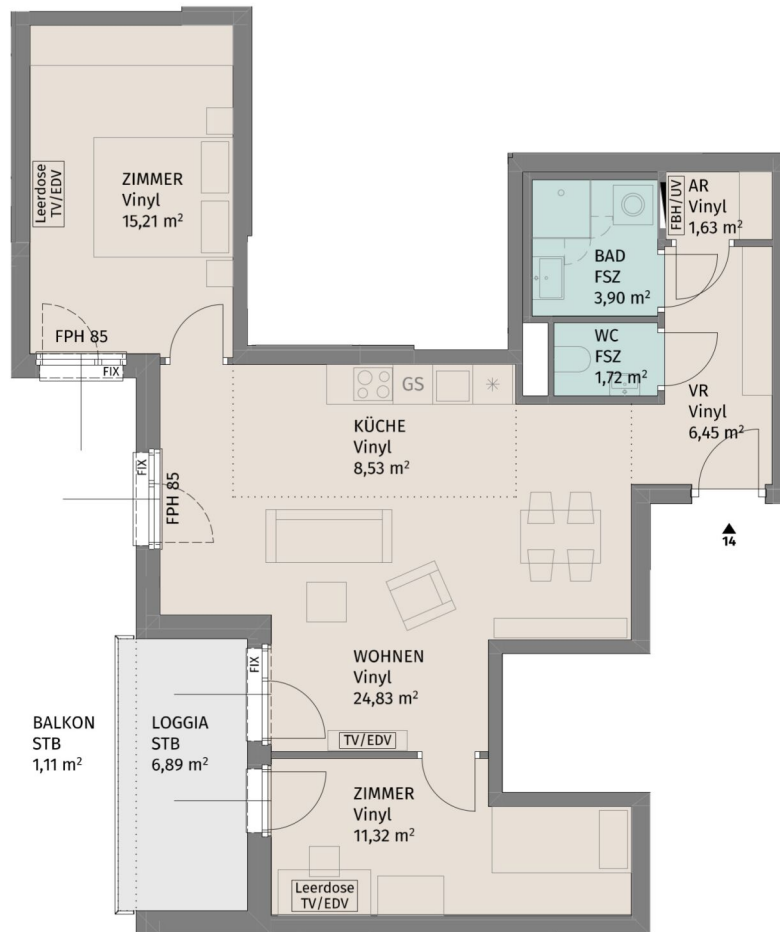
N



Die dargestellte Möblierung hat Symbolcharakter und stellt einen Einrichtungsvorschlag dar. Die Einrichtungsgegenstände sind - ausgenommen Küche, Badewanne und / oder Dusche, Waschtisch und WC - nicht Bestandteil der Wohnung. Vor Möbelbestellungen sind Naturmaße zu nehmen. Änderungen der Küchenaufteilung vorbehalten. Druck- und Satzfehler, sowie Irrtümer und baulich bedingte Änderungen vorbehalten. Die Wohnungsgrößen sind Circa - Angaben und können sich durch die Detailplanung geringfügig ändern. Maßgeblich ist in jedem Fall der Mietvertrag.

3 ZIMMER 78,8 m² WOHNFLÄCHE

BRUTTOMIETE: 1.195,00 €



Lageplan ohne Maßstab

Fuchsenstraße 9, A-3441 Pixendorf
 Fuchsenstrasse 9_Stiege 4 / TÜR 14
 3.Obergeschoss

3-Zimmer-Wohnung

Wohnfläche	73,59 m ²
Loggia	6,89 m ²
Balkon	1,11 m ²
Kellerabteil	2,26 m ²

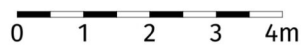
BAUHERR:
 LAUDAN Neunzehnte Immobilien GmbH
 LAUDAN Zwanzigste Immobilien GmbH

PLANUNG:
 AllesWirdGut Architektur ZT GmbH

VERWERTUNG:
 ZumGLÜCK: Info@ZumGLUECK.co.at



Datum: 26.04.2024



Die dargestellte Möblierung hat Symbolcharakter und stellt einen Einrichtungsvorschlag dar. Die Einrichtungsgegenstände sind - ausgenommen Küche, Badewanne und / oder Dusche, Waschtisch und WC - nicht Bestandteil der Wohnung. Vor Möbelbestellungen sind Naturmaße zu nehmen. Änderungen der Küchenaufteilung vorbehalten. Druck- und Satzfehler, sowie Irrtümer und baulich bedingte Änderungen vorbehalten. Die Wohnungsgrößen sind Circa - Angaben und können sich durch die Detailplanung geringfügig ändern. Maßgeblich ist in jedem Fall der Mietvertrag.

3 ZIMMER 73,59 m² WOHNFLÄCHE

BRUTTOMIETE: 1.095,00 €

Unser Blick ist immer nach vorne gerichtet:

Die EHL-Immobiliengruppe lebt ihre Unternehmenswerte.
Täglich. Kompetent. Engagiert. Leidenschaftlich.
In allen Dienstleistungsbereichen.

Vermittlung	Wohnimmobilien	Anlageobjekte
Bewertung	Vorsorgewohnungen	Zinshäuser
Investment	Büroimmobilien	Betriebsliegenschaften
Asset Management	Einzelhandelsobjekte	Grundstücke
Market Research	Logistikimmobilien	Hotels

EHL Wohnen GmbH

Rathausstraße 1 | A-1010 Wien | T +43 1 512 76 90 | wohnung@ehl.at | wohnung.at



An alliance member of
 **BNP PARIBAS**
REAL ESTATE

Wir leben
Immobilien.

