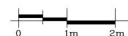


Ihre EHL Planmappe

Peterstalstraße 31, 8042 Graz

Wir leben
Immobilien.

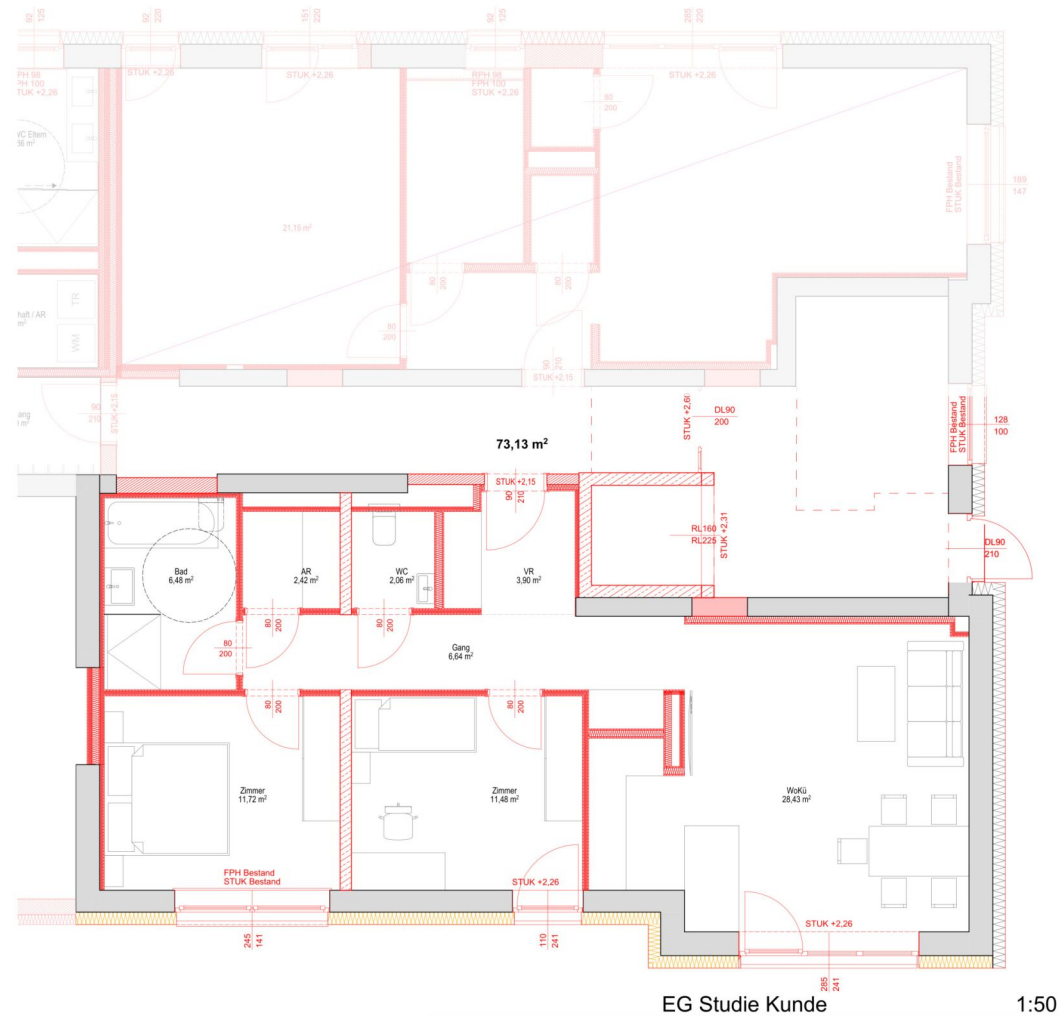




ERDGESCHOSS TOP 01 49,54 m ²	
Bad	5,34 m ²
SR	2,54 m ²
Wc	1,30 m ²
VR	6,96 m ²
Wohn-Ess-Küche	22,30 m ²
Zimmer	11,10 m ²
Garten	63,83 m ²
Terrasse	23,86 m ²

2 ZIMMER 49,54 m² WOHNFLÄCHE

KAUFPREIS EIGENNUTZER: € 299.000,00, ANLEGER: € 275.080,00



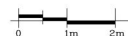
3 ZIMMER 73,13 m² WOHNFLÄCHE

21.01.2026

DIESE ZEICHNUNG IST UNSER GEISTIGES EIGENTUM UND DARF OHNE UNSERE GENEHMIGUNG WEDER VERVIELFÄLTIGT NOCH DITTEN PERSONEN ZUGÄNGLICH GEMACHT WERDEN (§ 13 UND 15 URHABENRECHTSGESETZ)

NEUundPLAN-ARCHITEKTUR Dipl.-Ing. Dr.techn. Georg Plankensteiner Ziviltechniker GmbH, GRAZ

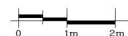
KAUFPREIS EIGENNUTZER: € 459.518,00



ERDGESCHOSS TOP 02 93,12m ²	
AR	4,01 m ²
Bad	5,34 m ²
VR	11,78 m ²
Wc	1,92 m ²
Wohn-Ess-Küche	35,83 m ²
Zimmer	10,71 m ²
Zimmer	10,56 m ²
Zimmer	12,97 m ²
<hr/>	
Garten	74,30 m ²
<hr/>	
Terrasse	27,99 m ²

4 ZIMMER 93,12 m² WOHNFLÄCHE

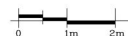
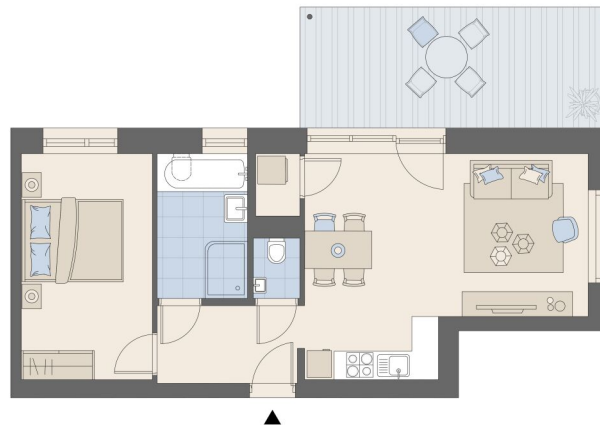
KAUFPREIS EIGENNUTZER: € 599.000,00, ANLEGER: € 551.080,00



ERDGESCHOSS TOP 03 79,47 m ²	
AR	1,38 m ²
Bad	5,24 m ²
VR	11,21 m ²
Wc	1,33 m ²
Wohn-Ess-Küche	23,48 m ²
Zimmer	12,03 m ²
Zimmer	12,03 m ²
Zimmer	12,57 m ²
<hr/>	
Garten	94,08 m ²
<hr/>	
Terrasse	25,74 m ²

4 ZIMMER 79,47 m² WOHNFLÄCHE

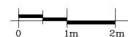
KAUFPREIS EIGENNUTZER: € 499.000,00, ANLEGER: € 459.080,00



ERDGESCHOSS TOP 04 48,33m ²	
Bad/ Wc	5,24 m ²
AR	1,18 m ²
Wc	1,20 m ²
VR	4,81 m ²
Wohn-Ess-Küche	23,25 m ²
Zimmer	12,65 m ²
Garten	13,69 m ²
Garten	17,90 m ²
Terrasse	16,37 m ²

2 ZIMMER 48,33 m² WOHNFLÄCHE

KAUFPREIS EIGENNUTZER: € 284.050,00, ANLEGER: € 261.326,00

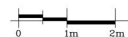
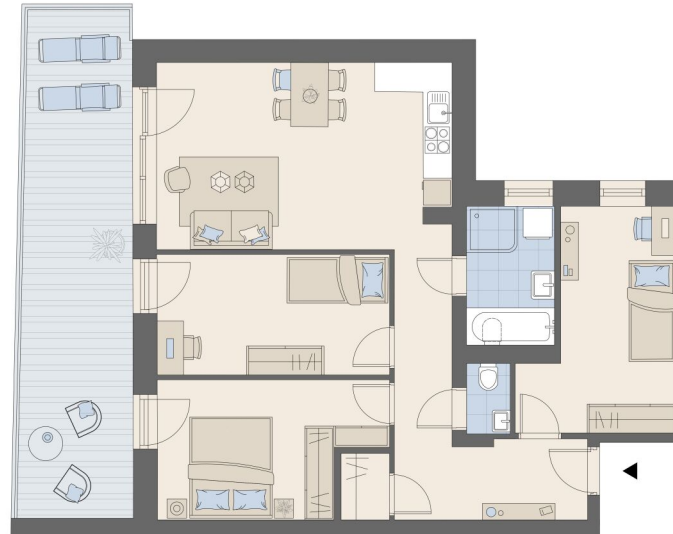


1.OBERGESCHOSS
TOP 06
93,36m²

AR	4,05 m ²
Bad/ Wc	5,34 m ²
VR	11,87 m ²
Wc	1,92 m ²
Wohn-Ess-Küche	35,83 m ²
Zimmer	10,71 m ²
Zimmer	10,67 m ²
Zimmer	12,97 m ²
Balkon	27,23 m ²

4 ZIMMER 96,36 m² WOHNFLÄCHE

KAUFPREIS EIGENNUTZER: € 559.550,00, ANLEGER: € 514.740,00

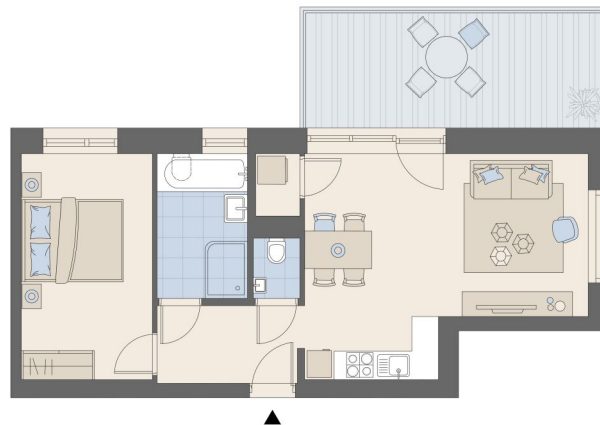


1.OBERGESCHOSS
TOP 07
79,57 m²

AR	1,38 m ²
Bad	5,24 m ²
VR	11,31 m ²
Wc	1,33 m ²
Wohn-Ess-Küche	23,48 m ²
Zimmer	12,03 m ²
Zimmer	12,23 m ²
Zimmer	12,57 m ²
Balkon	24,97 m ²

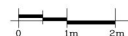
4 ZIMMER 79,57 m² WOHNFLÄCHE

KAUFPREIS EIGENNUTZER: € 499.000,00, ANLEGER: € 459.080,00



1.OBERGESCHOSS
TOP 08
48,43 m²

Bad/ Wc	5,24 m ²
AR	1,18 m ²
Wc	1,20 m ²
VR	4,81 m ²
Wohn-Ess-Küche	23,35 m ²
Zimmer	12,65 m ²
<hr/>	
Balkon	18,83 m ²



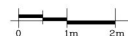
2 ZIMMER 48,43 m² WOHNFLÄCHE

KAUFPREIS EIGENNUTZER: € 289.000,00, ANLEGER: € 265.880,00



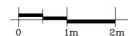
2.OBERGESCHOSS
TOP 09
93,56 m²

AR	1,75 m ²
Bad	6,53 m ²
VR	12,13 m ²
Wc	1,89 m ²
Wohn-Ess-Küche	33,06 m ²
Zimmer	10,88 m ²
Zimmer	10,89 m ²
Zimmer	16,43 m ²
<hr/>	
Terrasse	61,49 m ²



4 ZIMMER 93,56 m² WOHNFLÄCHE

KAUFPREIS EIGENNUTZER: € 699.000,00, ANLEGER: € 643.080,00



2.OBERGESCHOSS TOP 10 96,73 m ²	
AR	1,99 m ²
Bad	6,78 m ²
VR	15,90 m ²
Wc	1,87 m ²
Wohn-Ess-Küche	32,59 m ²
Zimmer	10,61 m ²
Zimmer	10,58 m ²
Zimmer	16,41 m ²
<hr/>	
Terrasse	48,31 m ²

4 ZIMMER 96,73 m² WOHNFLÄCHE

KAUFPREIS EIGENNUTZER: € 689.000,00, ANLEGER: € 633.880,00

Unser Blick ist immer nach vorne gerichtet:

Die EHL-Immobiliengruppe lebt ihre Unternehmenswerte.
Täglich. Kompetent. Engagiert. Leidenschaftlich.
In allen Dienstleistungsbereichen.

Vermittlung	Wohnimmobilien	Anlageobjekte
Bewertung	Vorsorgewohnungen	Zinshäuser
Investment	Büroimmobilien	Betriebsliegenschaften
Asset Management	Einzelhandelsobjekte	Grundstücke
Market Research	Logistikimmobilien	Hotels

EHL Wohnen GmbH

Prinz-Eugen-Straße 8-10, 1040 Wien | T +43 1 512 76 90 | wohnung@ehl.at | wohnung.at



Wir leben
Immobilien.

