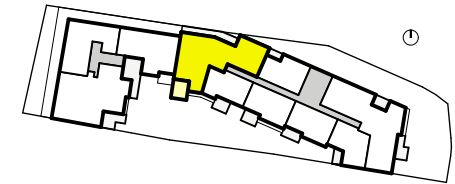
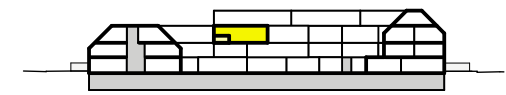


JEDLERSDORFER PLATZ 26
A-1210 WIEN



Planstand 2024-10-18
Plannr: 706 7 220G

AD	Abgehängte Decke	KN	Kniestock
AS	(Unterkannte 220-224cm hoch)	MV	Medienverteiler
AR	Abstellraum	MDZ	Maschendrahtzaun
BA	Bodenablauf	RH	Raumhöhe
DL	Durchgangslichte	SR	Schrankraum
EV	Elektroverteiler	US	Untersicht
FBV	Fussbodenheizungsverteiler	VR	Vorraum
FPH	Fertigparapethöhe	VS	Vorsatzschale
	(±3 cm Türschwelle bei FPH 0)		

1. DG Top 2/17

4 ZIMMER

WOHNNUTZFLÄCHE	ca. 111,59 m²
Terrasse	ca. 11,86 m²
Balkon	ca. 12,63 m²
Einlagerungsraum	ca. 5,53 m²
Raumhöhe	ca. 2,52 m

