

## TOP 4

Lage **EG**  
Zimmer **3**

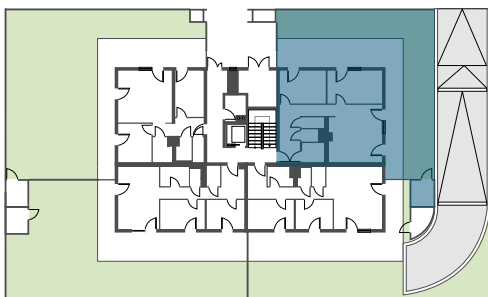
1. VR	7,85 m <sup>2</sup>
2. Bad	3,43 m <sup>2</sup>
3. WC	1,57 m <sup>2</sup>
4. AR	1,99 m <sup>2</sup>
5. Zimmer 1	11,70 m <sup>2</sup>
6. Gang	4,39 m <sup>2</sup>
7. Zimmer 2	13,65 m <sup>2</sup>
8. Wohnküche	24,12 m <sup>2</sup>

**Wohnnutzfläche 68,70 m<sup>2</sup>**

9. Terrasse	42,61 m <sup>2</sup>
10. Garten	68,66 m <sup>2</sup>
11. AR	4,34 m <sup>2</sup>



ANSICHT NORD



ÜBERSICHTSPLAN



## DAS JOE

LOSCHMIDTGASSE 22-24  
1210 WIEN



DIE ANGEGEBENEN MASSE SIND ZIRKAWERTE. MASSABWEICHUNGEN BIS ZU 3% DER GESAMTFLÄCHE, SOWIE TECHNISCH ERFORDERLICHE ÄNDERUNGEN SIND MÖGLICH. EINGETRAGENE MÖBLIERUNGEN SIND IM KAUFPREIS NICHT ENTHALTEN. DIE SANITÄREINRICHTUNG IST SINNBILDLICH ZU VERSTEHEN, DIE AUSSTATTUNG ERFOLGT GEMÄSS BAU- UND AUSSTATTUNGSBESCHREIBUNG.



**SIEBEN DÖRFER IMMOBILIEN**

MARC-AUREL-STRASSE 4/16  
1010 WIEN

OFFICE@7DOERFER.AT  
+43 1 9392929