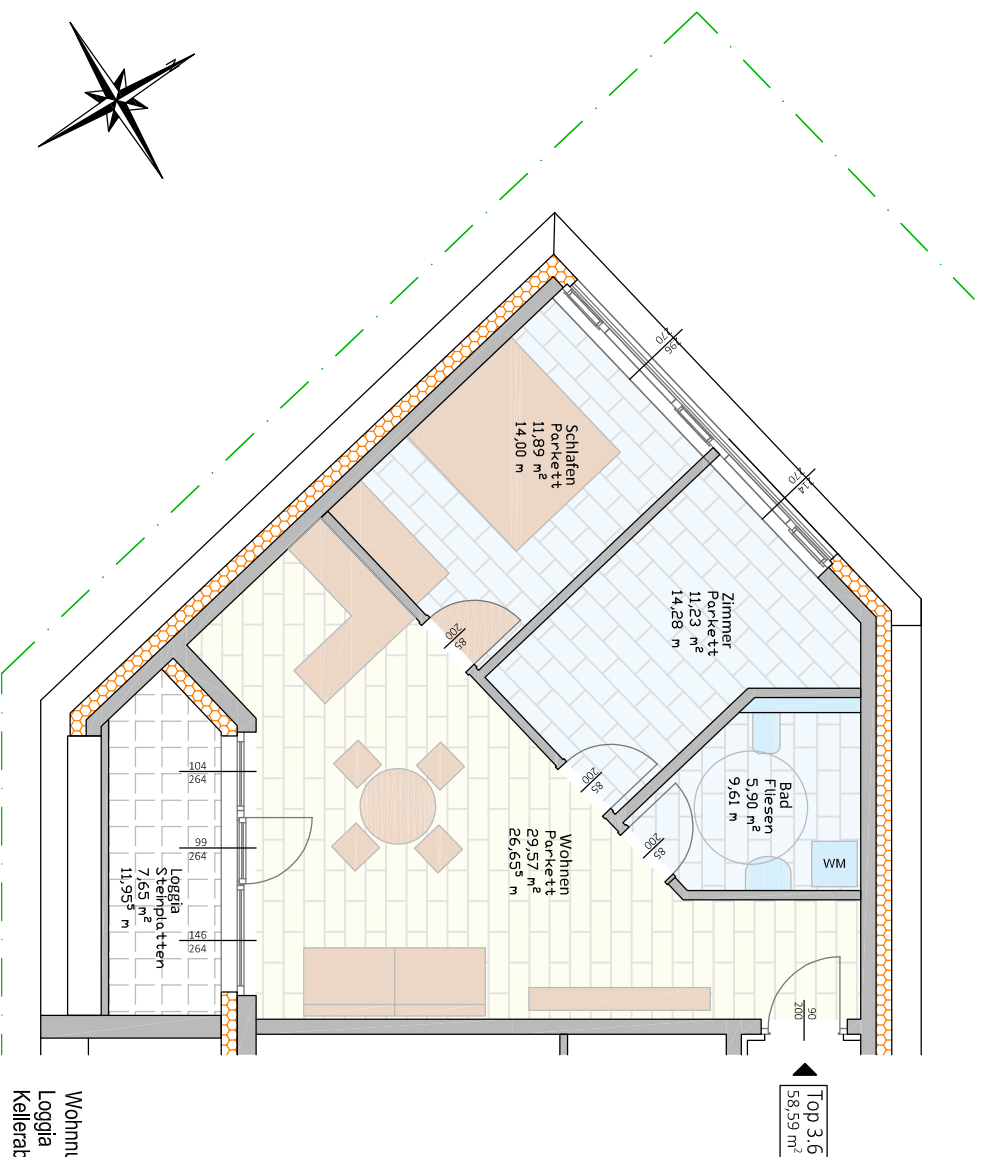


DAS STADT. WERK KUFSTEIN

Vorbehaltlich architektonisch und technisch notwendiger Änderungen. Die Ausführung erfolgt laut Bau- und Ausstattungsbeschreibung. Die Darstellung der Sanitärgegenstände erfolgt symbolhaft. Die dargestellte Möblierung ist nur Vorschlag und im Kaufpreis nicht inkludiert. Bemalungen sind nicht für die Bestellung von Einbaumöbel verwendbar, Naturmaße erforderlich



VERKAUFSPLAN

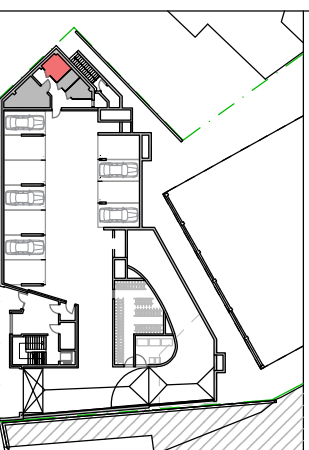
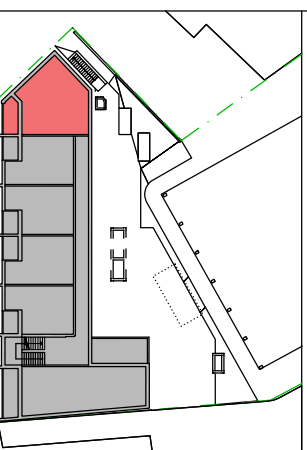
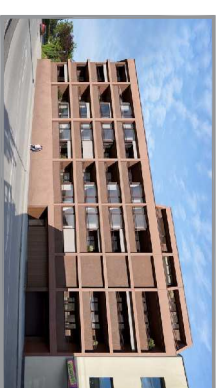
TOP 3.6

Datum: 08.05.2024

Wohnnutzfläche
Loggia
Kellerabteil

58,59m²
7,65m²
5,24m²

Die angegebenen Quadratmeter sind circa Maße.
Maßtoleranzen bis zu 3% der Gesamtfläche sind möglich



Bau.Werk Kufstein GmbH
Tirolderstraße 10
6322 Kirchbichl