



# Ihre EHL Planmappe

Börseplatz 1, 1010 Wien

Wir leben  
Immobilien.



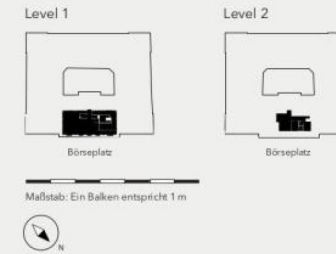
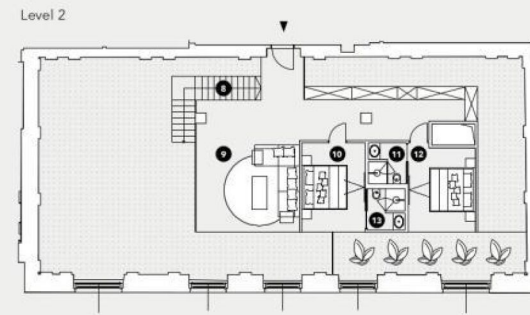
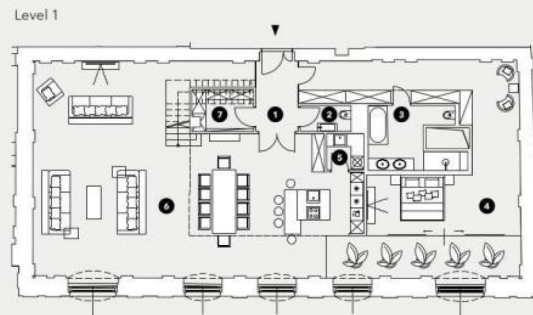
# The Danube Loft

- 1 Vorraum: 7,36 m<sup>2</sup>
- 2 WC: 2,92 m<sup>2</sup>
- 3 Bad ensuite: 9,57 m<sup>2</sup>
- 4 Schlafzimmer: 67,88 m<sup>2</sup>
- 5 Abstellraum: 3,00 m<sup>2</sup>
- 6 Wohnküche: 126,37 m<sup>2</sup>
- 7 Garderobe: 5,78 m<sup>2</sup>
- 8 Treppe: 6,80 m<sup>2</sup>
- 9 Galerie: 48,73 m<sup>2</sup>
- 10 Schlafzimmer: 12,51 m<sup>2</sup>
- 11 Bad ensuite: 3,37 m<sup>2</sup>
- 12 Schlafzimmer: 12,87 m<sup>2</sup>
- 13 Bad ensuite: 3,37 m<sup>2</sup>

Gesamtgröße  
310,53 m<sup>2</sup>

Raumhöhe bis zu  
6,1 m

www.boerseplatz1.com  
Planstand September 2017



Die Möblierung gilt nur als Vorschlag und ist daher nicht Gegenstand des Vertrages. Die Raum- und Wohnungsgrößen sind ungefähre Werte und können sich durch die Ausführungsplanung noch geringfügig ändern. Haustechnik und Elektroinstalltionen, abgängerige Decken sowie Böden sind nur nach Erfordernis dargestellt. Für die Anfertigung von Einbaumöbeln sind die Naturmaße zu nehmen, Änderungen vorbehalten.



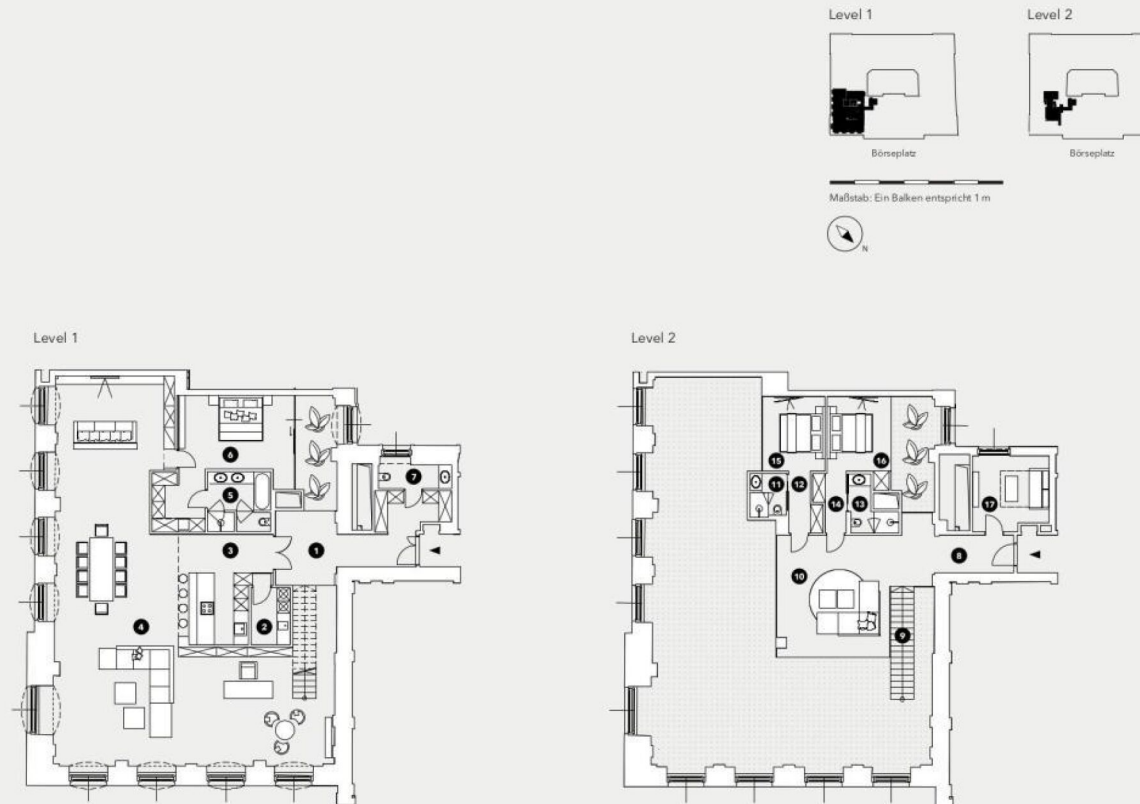
# The Telegram Loft

- 1 Vorraum: 22,29 m<sup>2</sup>
- 2 Abstellraum: 5,00 m<sup>2</sup>
- 3 Küche: 19,86 m<sup>2</sup>
- 4 Wohnraum: 148,63 m<sup>2</sup>
- 5 Bad ensuite: 8,17 m<sup>2</sup>
- 6 Schlafzimmer: 37,00 m<sup>2</sup>
- 7 WC: 4,41 m<sup>2</sup>
- 8 Vorraum: 5,85 m<sup>2</sup>
- 9 Treppe: 5,85 m<sup>2</sup>
- 10 Galerie: 37,15 m<sup>2</sup>
- 11 Bad ensuite: 3,43 m<sup>2</sup>
- 12 Ankleide: 3,78 m<sup>2</sup>
- 13 Bad ensuite: 4,15 m<sup>2</sup>
- 14 Ankleide: 3,71 m<sup>2</sup>
- 15 Schlafzimmer: 10,43 m<sup>2</sup>
- 16 Schlafzimmer: 11,20 m<sup>2</sup>
- 17 Schlafzimmer: 11,99 m<sup>2</sup>

Gesamtgröße  
342,90 m<sup>2</sup>

Raumhöhe bis zu  
6,1 m

www.boerseplatz1.com  
Planstand September 2017



Die Möblierung gilt nur als Vorschlag und ist daher nicht Gegenstand des Vertrages. Die Raum- und Wohnungsgrößen sind ungefähre Werte und können sich durch die Ausführungsplanung noch geringfügig ändern. Haustechnik und Elektroinstalltionen, abgängerige Decken sowie Böden sind nur nach Erfordernis dargestellt. Für die Anfertigung von Einbaumöbeln sind die Naturmaße zu nehmen, Änderungen vorbehalten.

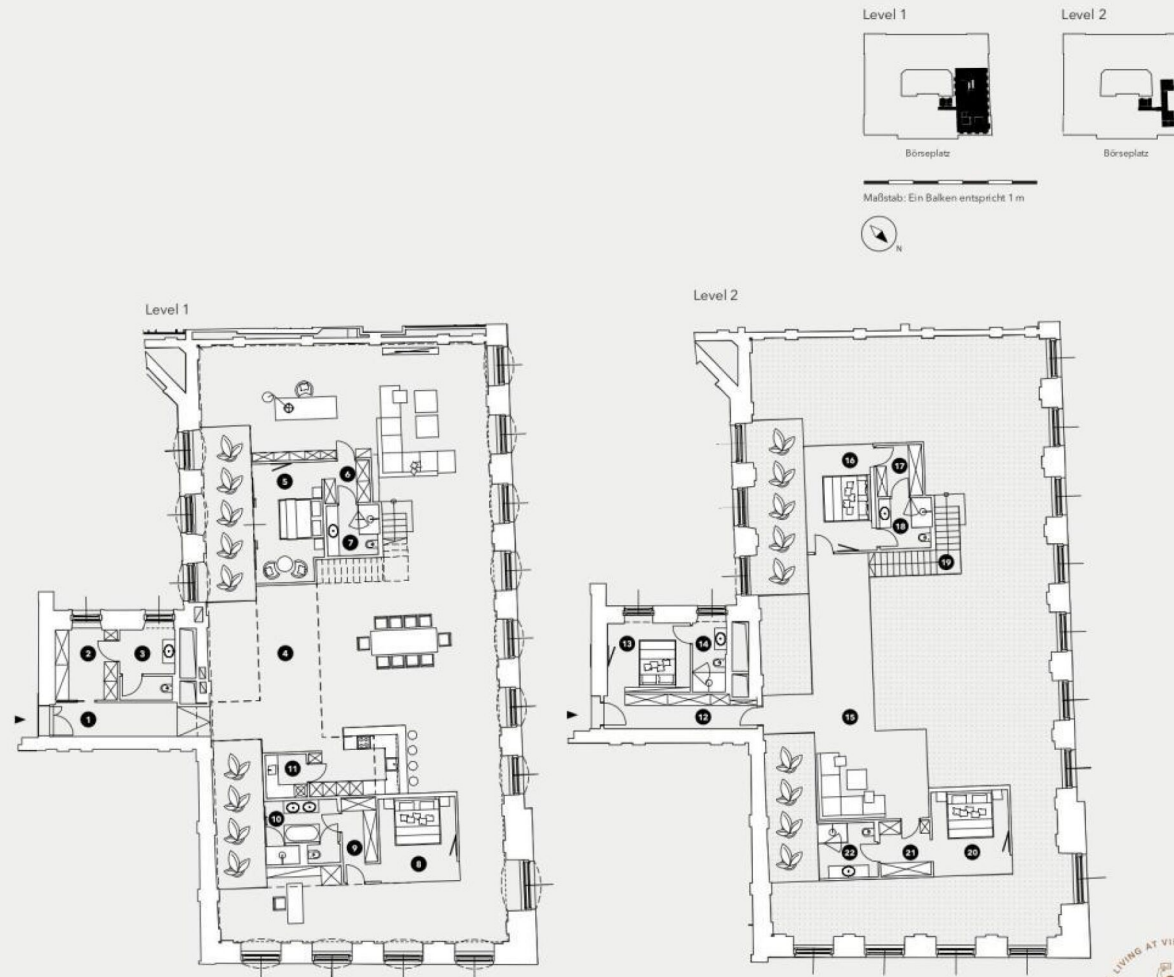
# The Aurora Loft

- 1 Foyer: 10,77 m<sup>2</sup>
- 2 Garderobe: 9,03 m<sup>2</sup>
- 3 WC: 7,82 m<sup>2</sup>
- 4 Wohnküche: 258,82 m<sup>2</sup>
- 5 Schlafzimmer: 34,97 m<sup>2</sup>
- 6 Ankleide: 4,02 m<sup>2</sup>
- 7 Bad: 5,42 m<sup>2</sup>
- 8 Schlafzimmer: 14,09 m<sup>2</sup>
- 9 Ankleide: 5,57 m<sup>2</sup>
- 10 Bad: 25,18 m<sup>2</sup>
- 11 Abstellraum: 3,71 m<sup>2</sup>
- 12 Vorraum: 10,65 m<sup>2</sup>
- 13 Schlafzimmer: 11,71 m<sup>2</sup>
- 14 Bad: 4,78 m<sup>2</sup>
- 15 Galerie: 47,79 m<sup>2</sup>
- 16 Schlafzimmer: 15,13 m<sup>2</sup>
- 17 Ankleide: 4,86 m<sup>2</sup>
- 18 Bad ensuite: 5,42 m<sup>2</sup>
- 19 Treppe: 6,75 m<sup>2</sup>
- 20 Schlafzimmer: 13,42 m<sup>2</sup>
- 21 Ankleide: 5,85 m<sup>2</sup>
- 22 Bad ensuite: 6,57 m<sup>2</sup>

Gesamtgröße  
512,33 m<sup>2</sup>

Raumhöhe bis zu  
7,5m

www.boerseplatz1.com  
Planstand September 2017



Die Möblierung gilt nur als Vorschlag und ist daher nicht Gegenstand des Vertrages. Die Raum- und Wohnungsgrößen sind ungefähre Werte und können sich durch die Ausführungsplanung noch geringfügig ändern. Haustechnik und Elektroanrichtungen, abgetragene Decken sowie Böden sind nur nach Erfordernis dargestellt. Für die Anfertigung von Einbaumöbeln sind die Naturmaße zu nehmen, Änderungen vorbehalten.

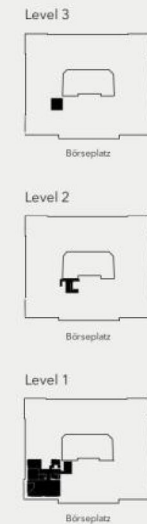
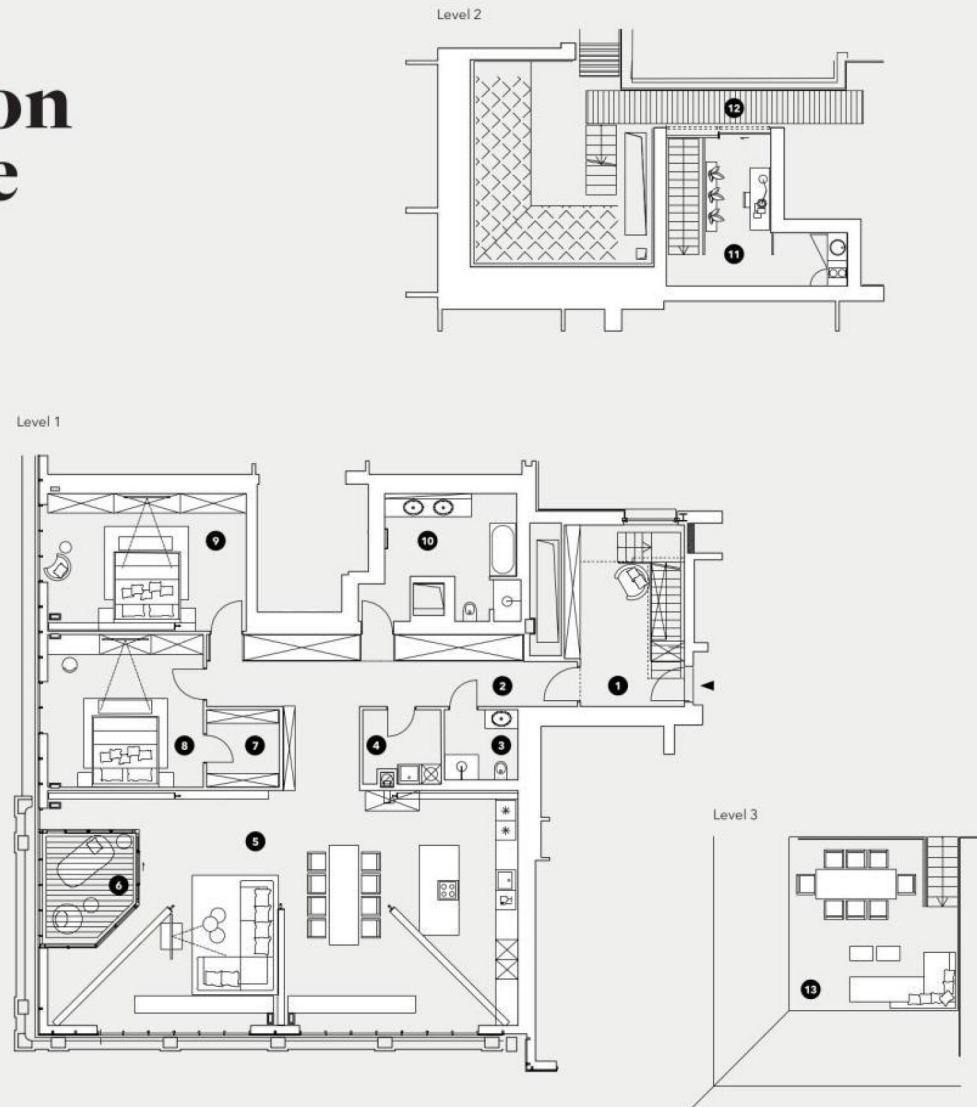
# Fly me to the Moon Penthouse

- 1 Vorraum: 18,10m<sup>2</sup>
- 2 Flur: 20,11m<sup>2</sup>
- 3 Bad: 4,93m<sup>2</sup>
- 4 Abstellraum: 6,15m<sup>2</sup>
- 5 Wohnküche: 85,69m<sup>2</sup>
- 6 Wintergarten: 7,35m<sup>2</sup>
- 7 Schrankraum: 5,39m<sup>2</sup>
- 8 Schlafzimmer: 17,03m<sup>2</sup>
- 9 Schlafzimmer: 20,16m<sup>2</sup>
- 10 Bad: 14,50m<sup>2</sup>
- 11 Galerie: 14,35m<sup>2</sup>
- 12 Terrasse: 11,53m<sup>2</sup>
- 13 Dachterrasse: 23,83m<sup>2</sup>

Gesamtgröße  
(inkl. Terrassen / Wintergarten)  
249,12m<sup>2</sup>

Raumhöhe bis zu  
5,6m

www.boerseplatz1.com  
Planstand September 2017



Maßstab: 1:100 bei A3  
N



Die Möblierung gilt nur als Vorschlag und ist daher nicht Gegenstand des Vertrages. Die Raum- und Wohnungsgrößen sind ungefähre Werte und können sich durch die Ausführungsplanung noch geringfügig ändern. Haustechnik und Elektroanrichtungen, abgängige Decken sowie Böden sind nur nach Erfordernis dargestellt. Für die Anfertigung von Einbaumöbeln sind die Naturmaße zu nehmen, Änderungen vorbehalten.

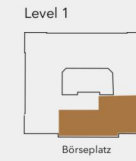
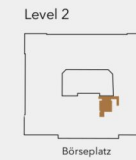
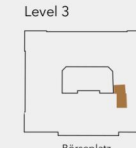
# Over the Rainbow Penthouse

- 1 Vestibule: 9,02 m<sup>2</sup>
- 2 Storage room: 2,42 m<sup>2</sup>
- 3 Hallway: 3,63 m<sup>2</sup>
- 4 Living area: 112,15 m<sup>2</sup>
- 5 Sunroom: 15,98 m<sup>2</sup>
- 6 Kitchen: 31,38 m<sup>2</sup>
- 7 Studio: 102,12 m<sup>2</sup>
- 8 Bedroom Master 1: 41,86 m<sup>2</sup>
- 9 Bathroom: 20,16 m<sup>2</sup>
- 10 Storage room: 9,02 m<sup>2</sup>
- 11 Restroom: 2,58 m<sup>2</sup>
- 12 Bathroom: 4,65 m<sup>2</sup>
- 13 Bathroom: 10,19 m<sup>2</sup>
- 14 Bedroom 2: 19,67 m<sup>2</sup>
- 15 Bedroom 3: 15,20 m<sup>2</sup>
- 16 Stairs with Podium: 9,82 m<sup>2</sup>
- 17 Gallery: 27,13 m<sup>2</sup>
- 18 Terrace: 9,29 m<sup>2</sup>
- 19 Rooftop terrace: 35,79 m<sup>2</sup>
- 20 Stairs: 2,66 m<sup>2</sup>

Gesamtgröße (inkl. Wintergarten)  
**484 m<sup>2</sup>**

Raumhöhe bis zu  
**5,6 m**

www.boerseplatz1.com  
Plans as of September 2017



Scale: 1:100 on A3-size paper



Depictions of furnishings are only a suggestion and do not constitute part of the contract. Room and apartment sizes are estimates only and may differ slightly in final form as a result of detailed planning. HVAC and electrical equipment, suspended ceilings and casings are depicted as required. Actual measurements are to be used for the production of built-in furniture. Subject to change.

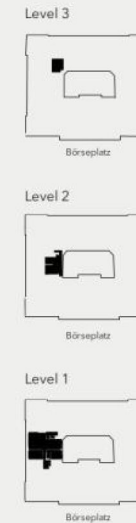
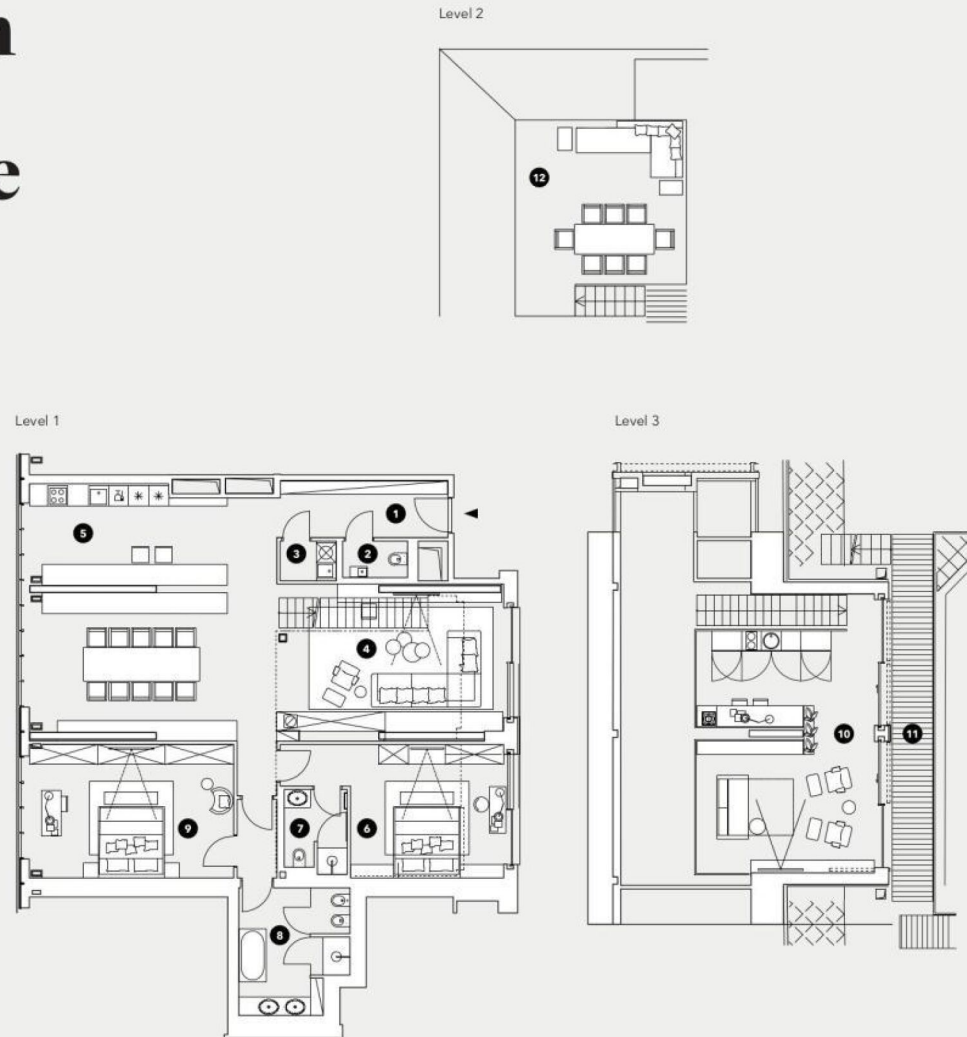
# View from Heaven Penthouse

- 1 Vorraum: 9,59 m<sup>2</sup>
- 2 WC: 2,10 m<sup>2</sup>
- 3 Abstellraum: 2,03 m<sup>2</sup>
- 4 Wohnbereich: 29,32 m<sup>2</sup>
- 5 Wohnküche: 51,00 m<sup>2</sup>
- 6 Schlafzimmer: 24,36 m<sup>2</sup>
- 7 Bad ensuite: 5,13 m<sup>2</sup>
- 8 Bad ensuite: 12,79 m<sup>2</sup>
- 9 Schlafzimmer: 29,25 m<sup>2</sup>
- 10 Galerie: 48,46 m<sup>2</sup>
- 11 Terrasse: 18,00 m<sup>2</sup>
- 12 Dachterrasse: 27,14 m<sup>2</sup>

Gesamtgröße  
(inkl. Terrasse / Dachterrasse)  
259,17 m<sup>2</sup>

Raumhöhe bis zu  
5,6 m

www.boerseplatz1.com  
Planstand September 2017



Maßstab: 1:100 bei A3



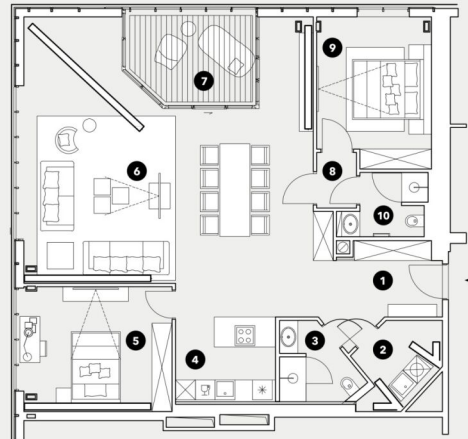
Die Möblierung gilt nur als Vorschlag und ist daher nicht Gegenstand des Vertrages. Die Raum- und Wohnungsgrößen sind ungefähre Werte und können sich durch die Ausführungsplanung noch geringfügig ändern. Haustechnik und Elektroinstalltionen, abgängerige Decken sowie Böden sind nur nach Erfordernis dargestellt. Für die Anfertigung von Einbaumöbeln sind die Naturmaße zu nehmen, Änderungen vorbehalten.

# Heart of the Sunrise Penthouse

- 1 Vorraum: 8,87 m<sup>2</sup>
- 2 Abstellraum: 5,99 m<sup>2</sup>
- 3 Bad: 4,65 m<sup>2</sup>
- 4 Wohnküche: 11,50 m<sup>2</sup>
- 5 Schlafzimmer: 12,11 m<sup>2</sup>
- 6 Wohnbereich: 55,41 m<sup>2</sup>
- 7 Wintergarten: 9,82 m<sup>2</sup>
- 8 Vorraum: 1,96 m<sup>2</sup>
- 9 Schlafzimmer: 12,93 m<sup>2</sup>
- 10 Bad ensuite: 4,37 m<sup>2</sup>

Gesamtgröße  
(inkl. Wintergarten)  
127,61 m<sup>2</sup>

Raumhöhe bis zu  
5,6 m



Lageplan



Maßstab: 1:100 bei A3



Die Möblierung gilt nur als Vorschlag und ist daher nicht Gegenstand des Vertrages. Die Raum- und Wohnungsgrößen sind ungefähre Werte und können sich durch die Ausführungsplanung noch geringfügig ändern. Haustechnik und Elektroeinrichtungen, abgehängte Decken sowie Forieren sind nur nach Erfordernis dargestellt. Für die Anfertigung von Einbaumöbeln sind die Naturmaße zu nehmen, Änderungen vorbehalten.

www.boerseplatz1.com  
Planstand September 2017





Unser Blick ist immer nach vorne gerichtet:

Die EHL-Immobiliengruppe lebt ihre Unternehmenswerte.  
Täglich. Kompetent. Engagiert. Leidenschaftlich.  
In allen Dienstleistungsbereichen.

Vermittlung	Wohnimmobilien	Anlageobjekte
Bewertung	Vorsorgewohnungen	Zinshäuser
Investment	Büroimmobilien	Betriebsliegenschaften
Asset Management	Einzelhandelsobjekte	Grundstücke
Market Research	Logistikimmobilien	Hotels

EHL Wohnen GmbH

Prinz-Eugen-Straße 8-10, 1040 Wien | T +43 1 512 76 90 | [wohnung@ehl.at](mailto:wohnung@ehl.at) | [wohnung.at](http://wohnung.at)



An alliance member of  
 **BNP PARIBAS**  
**REAL ESTATE**

Wir leben  
Immobilien.

