

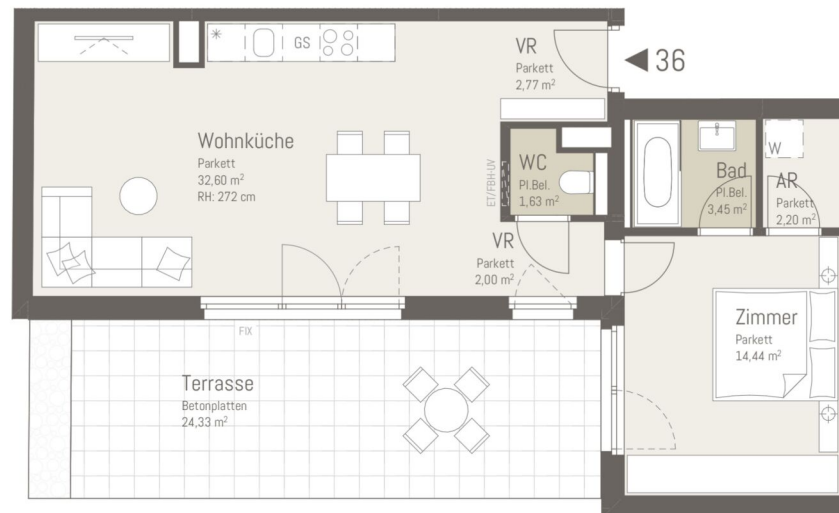


# Ihre EHL Planmappe

Erzherzog-Karl-Straße 134a, 1220 Wien

Wir leben  
Immobilien.





**Erzherzog** 134a  
**herzog**  
Karl-Straße

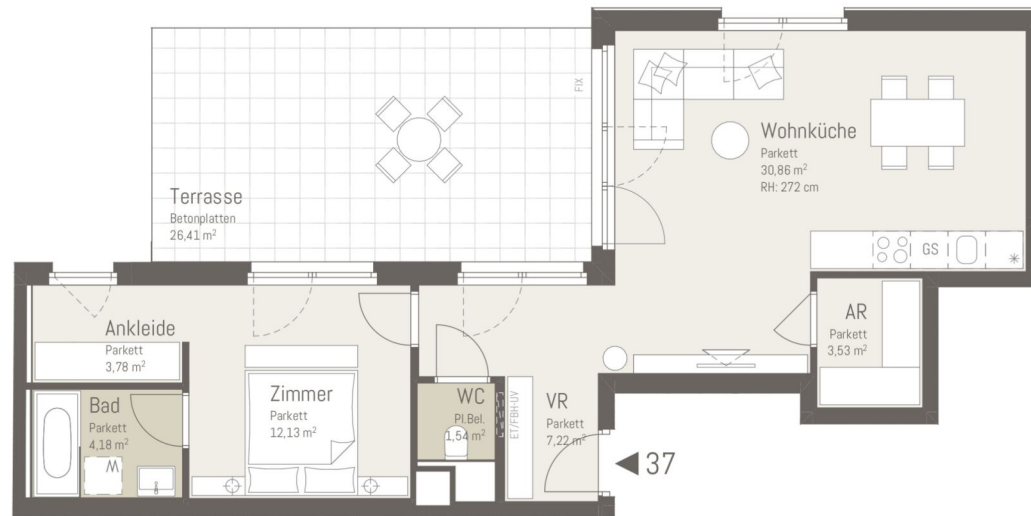


**TOP 36**

Wohnräume	59,09 m <sup>2</sup>
Terrasse	24,33 m <sup>2</sup>
<b>SUMME</b>	<b>83,42 m<sup>2</sup></b>

Maßstab 1:100  
Stand 01.02.2023

Ausstattung gemäß  
Etatsbeschreibung, die dargestellte Möblierung - ausgenommen  
Bade-wanne, Waschtisch und WC - ist nicht Bestandteil des  
Lieferumfangs und dient als Einrichtungsvorschlag. Alle  
dargestellten Gegenstände haben symbolhaften Charakter.  
Spielplatz und Gartengestaltung ist im Kaufpreis nicht  
enthalten. Druck- und Satzfehler, sowie Irrtümer und baulich  
bedingte Änderungen vorbehalten. Die Wohnungsgrößen sind  
Circa - Angaben und können sich durch die Detailplanung  
geringfügig ändern. Maßgeblich ist in jedem Fall der Kaufvertrag.



Erzherzog  
Karl-Straße  
134a



TOP 37

Wohnräume	63,24 m <sup>2</sup>
Terrasse	26,41 m <sup>2</sup>
<b>SUMME</b>	<b>89,65 m<sup>2</sup></b>

Maßstab 1:100  
Stand 01.02.2023

Ausstattung gemäß  
Etatsbeschreibung, die dargestellte Möblierung - ausgenommen  
Bade-wanne, Waschtisch und WC - ist nicht Bestandteil des  
Lieferumfangs und dient als Einrichtungsvorschlag. Alle  
dargestellten Gegenstände haben symbolhaften Charakter.  
Spielplatz und Gartengestaltung ist im Kaufpreis nicht  
enthalten. Druck- und Satzfehler, sowie Irrtümer und baulich  
bedingte Änderungen vorbehalten. Die Wohnungsgrößen sind  
Circa - Angaben und können sich durch die Detailplanung  
geringfügig ändern. Maßgeblich ist in jedem Fall der Kaufvertrag.



Unser Blick ist immer nach vorne gerichtet:

Die EHL-Immobiliengruppe lebt ihre Unternehmenswerte.  
Täglich. Kompetent. Engagiert. Leidenschaftlich.  
In allen Dienstleistungsbereichen.

Vermittlung	Wohnimmobilien	Anlageobjekte
Bewertung	Vorsorgewohnungen	Zinshäuser
Investment	Büroimmobilien	Betriebsliegenschaften
Asset Management	Einzelhandelsobjekte	Grundstücke
Market Research	Logistikimmobilien	Hotels

EHL Wohnen GmbH

Rathausstraße 1 | A-1010 Wien | T +43 1 512 76 90 | [wohnung@ehl.at](mailto:wohnung@ehl.at) | [wohnung.at](http://wohnung.at)



An alliance member of  
 **BNP PARIBAS**  
**REAL ESTATE**

Wir leben  
Immobilien.

