



# Ihre EHL Planmappe

Heimkehrergasse 29, 1100 Wien

Wir leben  
Immobilien.





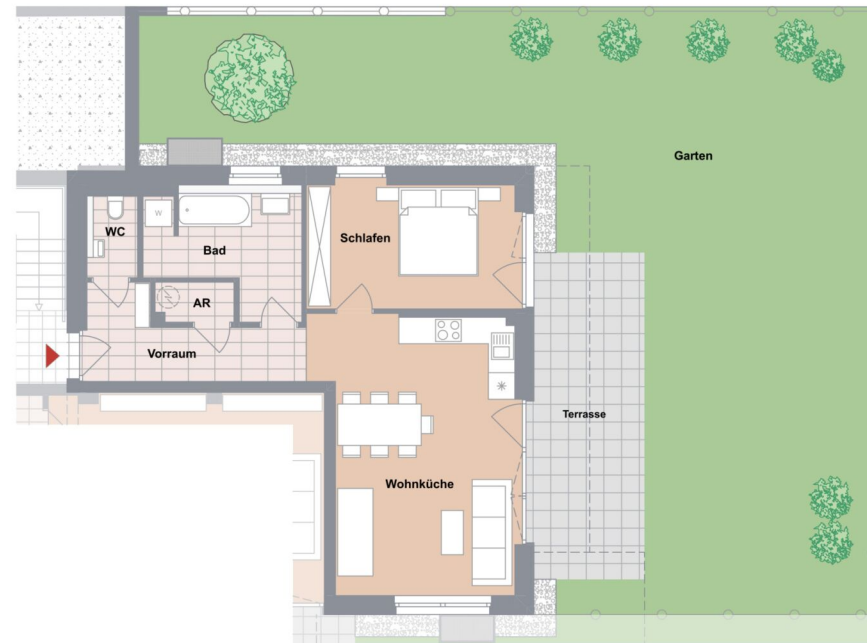
HEIMKEHRER-  
GASSE 29

TOP 01  
1. KG

**WOHNUNG  
TOP 01**

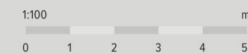
2-Zimmer Wohnung  
1. Kellergeschoss

NUTZFLÄCHE	60,19 m <sup>2</sup>
Wohnen/Essen/Kochen	27,23 m <sup>2</sup>
Schlafen	13,81 m <sup>2</sup>
Bad	8,14 m <sup>2</sup>
WC	1,92 m <sup>2</sup>
Vorraum	7,53 m <sup>2</sup>
Abstellraum	1,56 m <sup>2</sup>
Terrasse	18,47 m <sup>2</sup>
Garten	113,34 m <sup>2</sup>
Kellerabteil	5,29 m <sup>2</sup>



Barrierefrei  
anpassbare Wohnung

Grundrissanpassungen  
auf Wunsch möglich!



[Zurück zum Inhalt](#)

Chronos Wohnbau Gruppe 19

2 ZIMMER 60,19 m<sup>2</sup> WOHNFLÄCHE

KAUFPREIS EIGENNUTZER: € 399.700, ANLEGER: € 356.900

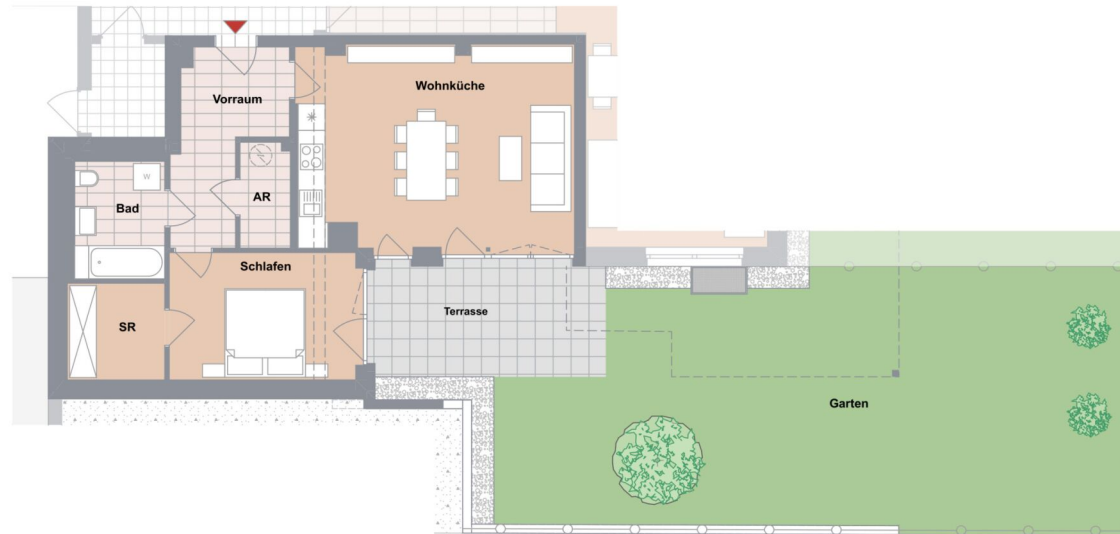
HEIMKEHRER-  
GASSE 29


TOP 02  
1. KG

## WOHNUNG TOP 02

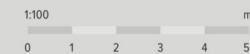
2-Zimmer Wohnung  
1. Kellergeschoss

NUTZFLÄCHE	62,04 m <sup>2</sup>
Wohnen/Essen/Kochen	28,53 m <sup>2</sup>
Schlafen	12,37 m <sup>2</sup>
Schrankraum	4,75 m <sup>2</sup>
Bad/WC	5,34 m <sup>2</sup>
Vorraum	8,40 m <sup>2</sup>
Abstellraum	2,65 m <sup>2</sup>
Terrasse	12,87 m <sup>2</sup>
Garten	75,97 m <sup>2</sup>
Kellerabteil	5,01 m <sup>2</sup>




 Barrierefrei  
anpassbare Wohnung

Grundrissanpassungen  
auf Wunsch möglich!



20 Chronos Wohnbau Gruppe

[Zurück zum Inhalt](#) 

Chronos Wohnbau Gruppe 21

2 ZIMMER 62,04 m<sup>2</sup> WOHNFLÄCHE

KAUFPREIS EIGENNUTZER: € 391.400, ANLEGER: € 349.500

HEIMKEHRER-  
GASSE 29

TOP 03  
EG

**WOHNUNG  
TOP 03**

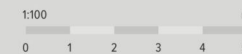
4-Zimmer Wohnung  
Erdgeschoss

NUTZFLÄCHE	100,73 m <sup>2</sup>
Wohnen/Essen/Kochen	39,19 m <sup>2</sup>
Schlafen 1	12,01 m <sup>2</sup>
Schlafen 2	12,67 m <sup>2</sup>
Schlafen 3	18,72 m <sup>2</sup>
Bad	6,03 m <sup>2</sup>
WC	1,82 m <sup>2</sup>
Vorraum	8,46 m <sup>2</sup>
Abstellraum	1,83 m <sup>2</sup>
Balkon	11,68 m <sup>2</sup>
Kellerabteil	6,01 m <sup>2</sup>



**Barrierefrei  
anpassbare Wohnung**

Grundrissanpassungen  
auf Wunsch möglich!



**Zurück zum Inhalt**

Chronos Wohnbau Gruppe 25

24 Chronos Wohnbau Gruppe

4 ZIMMER 100,73 m<sup>2</sup> WOHNFLÄCHE

KAUFPREIS EIGENNUTZER: € 589.100, ANLEGER: € 526.000

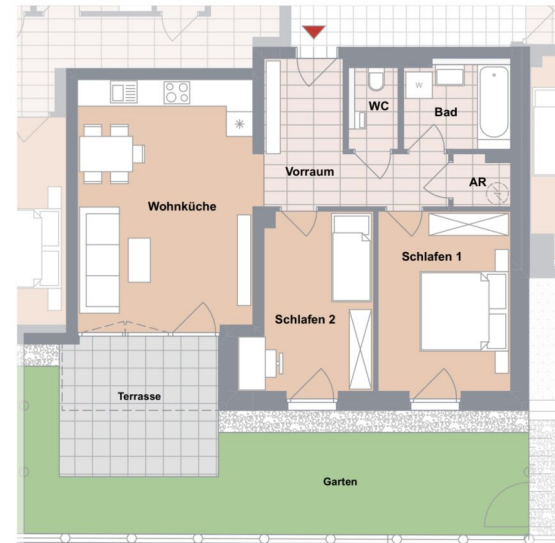
HEIMKEHRER-  
GASSE 29


TOP 04  
EG

## WOHNUNG TOP 04

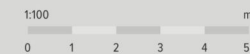
3-Zimmer Wohnung  
Erdgeschoss


NUTZFLÄCHE	63,10 m <sup>2</sup>
Wohnen/Essen/Kochen	22,90 m <sup>2</sup>
Schlafen 1	12,43 m <sup>2</sup>
Schlafen 2	10,96 m <sup>2</sup>
Bad	4,60 m <sup>2</sup>
WC	1,88 m <sup>2</sup>
Vorraum	8,88 m <sup>2</sup>
Abstellraum	1,45 m <sup>2</sup>
Terrasse	10,80 m <sup>2</sup>
Garten	23,96 m <sup>2</sup>
Kellerabteil	5,08 m <sup>2</sup>



 Barrierefrei  
anpassbare Wohnung

Grundrissanpassungen  
auf Wunsch möglich!



[Zurück zum Inhalt](#) 

Chronos Wohnbau Gruppe 27

3 ZIMMER 63,1 m<sup>2</sup> WOHNFLÄCHE

KAUFPREIS EIGENNUTZER: € 390.400, ANLEGER: € 348.600

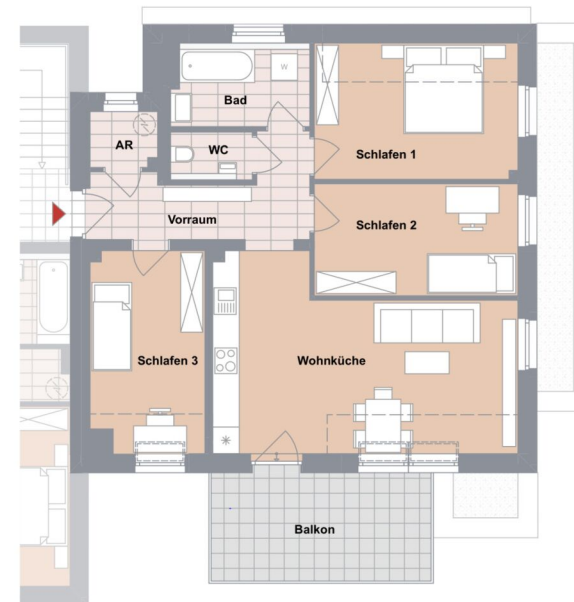
HEIMKEHRER-  
GASSE 29

TOP 06  
1. OG


## WOHNUNG TOP 06

4-Zimmer Wohnung  
1. Obergeschoss

NUTZFLÄCHE	81,30 m <sup>2</sup>
Wohnen/Essen/Kochen	26,57 m <sup>2</sup>
Schlafen 1	14,16 m <sup>2</sup>
Schlafen 2	11,68 m <sup>2</sup>
Schlafen 3	11,59 m <sup>2</sup>
Bad	5,32 m <sup>2</sup>
WC	1,78 m <sup>2</sup>
Vorraum	8,32 m <sup>2</sup>
Abstellraum	1,88 m <sup>2</sup>
Balkon	12,08 m <sup>2</sup>
Kellerabteil	5,61 m <sup>2</sup>




32 Chronos Wohnbau Gruppe

 **Barrierefrei  
anpassbare Wohnung**

**Grundrissanpassungen  
auf Wunsch möglich!**

1:100  
0 1 2 3 4 5 m

**Zurück zum Inhalt** 

Chronos Wohnbau Gruppe 33

4 ZIMMER 81,3 m<sup>2</sup> WOHNFLÄCHE

KAUFPREIS EIGENNUTZER: € 491.900, ANLEGER: € 439.200

HEIMKEHRER-  
GASSE 29

TOP 07  
1. OG

## WOHNUNG TOP 07

3-Zimmer Wohnung  
1. Obergeschoss

NUTZFLÄCHE	78,96 m <sup>2</sup>
Wohnen/Essen/Kochen	38,46 m <sup>2</sup>
Schlafen 1	12,43 m <sup>2</sup>
Schlafen 2	10,96 m <sup>2</sup>
Bad	4,60 m <sup>2</sup>
WC	1,88 m <sup>2</sup>
Vorraum	9,18 m <sup>2</sup>
Abstellraum	1,45 m <sup>2</sup>
Balkon	4,98 m <sup>2</sup>
Kellerabteil	5,45 m <sup>2</sup>



34 Chronos Wohnbau Gruppe

Barrierefrei  
anpassbare Wohnung

Grundrissanpassungen  
auf Wunsch möglich!

1:100  
0 1 2 3 4 5 m

[Zurück zum Inhalt](#)

Chronos Wohnbau Gruppe 35

3 ZIMMER 78,96 m<sup>2</sup> WOHNFLÄCHE

KAUFPREIS EIGENNUTZER: € 463.400, ANLEGER: € 413.800

HEIMKEHRER-  
GASSE 29

TOP 08  
1. OG


## WOHNUNG TOP 08

4-Zimmer Wohnung  
1. Obergeschoss

NUTZFLÄCHE	93,66 m <sup>2</sup>
Wohnen/Essen/Kochen	37,43 m <sup>2</sup>
Schlafen 1	11,99 m <sup>2</sup>
Schlafen 2	10,06 m <sup>2</sup>
Schlafen 3	16,34 m <sup>2</sup>
Bad	5,76 m <sup>2</sup>
WC	2,06 m <sup>2</sup>
Vorraum	7,84 m <sup>2</sup>
Abstellraum	2,18 m <sup>2</sup>
Balkon	12,46 m <sup>2</sup>
Zugangsbalkon	11,84 m <sup>2</sup>
Kellerabteil	5,91 m <sup>2</sup>




36 Chronos Wohnbau Gruppe

 Barrierefrei  
anpassbare Wohnung

Grundrissanpassungen  
auf Wunsch möglich!

1:100  
0 1 2 3 4 5 m

Zurück zum Inhalt 

Chronos Wohnbau Gruppe 37

4 ZIMMER 93,66 m<sup>2</sup> WOHNFLÄCHE

KAUFPREIS EIGENNUTZER: € 588.700, ANLEGER: € 525.600



HEIMKEHRER-  
GASSE 29

TOP 09  
1. DG


## WOHNUNG TOP 09

2-Zimmer Wohnung  
1. Dachgeschoss

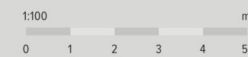
NUTZFLÄCHE	38,48 m <sup>2</sup>	(+ 15,78 m <sup>2</sup> mit Rh < 1,50 m)
Wohnen/Essen/Kochen	20,84 m <sup>2</sup>	(+ 8,02 m <sup>2</sup> mit Rh < 1,50 m)
Schlafen	8,86 m <sup>2</sup>	(+ 1,65 m <sup>2</sup> mit Rh < 1,50 m)
Bad/WC	4,64 m <sup>2</sup>	(+ 3,70 m <sup>2</sup> mit Rh < 1,50 m)
Vorraum	4,14 m <sup>2</sup>	(+ 2,41 m <sup>2</sup> mit Rh < 1,50 m)
Terrasse	8,29 m <sup>2</sup>	
Kellerabteil	5,08 m <sup>2</sup>	




38 Chronos Wohnbau Gruppe

 Barrierefrei  
anpassbare Wohnung

Grundrissanpassungen  
auf Wunsch möglich!



[Zurück zum Inhalt](#) 

Chronos Wohnbau Gruppe 39

2 ZIMMER 54,26 m<sup>2</sup> WOHNFLÄCHE

KAUFPREIS EIGENNUTZER: € 280.600, ANLEGER: € 250.500

**WOHNUNG  
TOP 11**

4-Zimmer Wohnung  
1. Dachgeschoss

NUTZFLÄCHE	77,56 m <sup>2</sup>	(+ 0,91 m <sup>2</sup> mit Rh < 1,50 m)
Wohnen/Essen/Kochen	25,00 m <sup>2</sup>	
Schlafen 1	12,10 m <sup>2</sup>	
Schlafen 2	11,64 m <sup>2</sup>	
Schlafen 3	10,47 m <sup>2</sup>	(+ 0,91 m <sup>2</sup> mit Rh < 1,50 m)
Bad	5,76 m <sup>2</sup>	
WC	2,06 m <sup>2</sup>	
Gang	7,91 m <sup>2</sup>	
Abstellraum	2,62 m <sup>2</sup>	
Balkon	12,20 m <sup>2</sup>	
Zugangsbalkon	11,84 m <sup>2</sup>	
Kellerabteil	5,24 m <sup>2</sup>	



Barrierefrei  
anpassbare Wohnung

Grundrissanpassungen  
auf Wunsch möglich!

[Zurück zum Inhalt](#)

1:100

0 1 2 3 4 5 m

↑  
Nord

42 Chronos Wohnbau Gruppe Chronos Wohnbau Gruppe 43

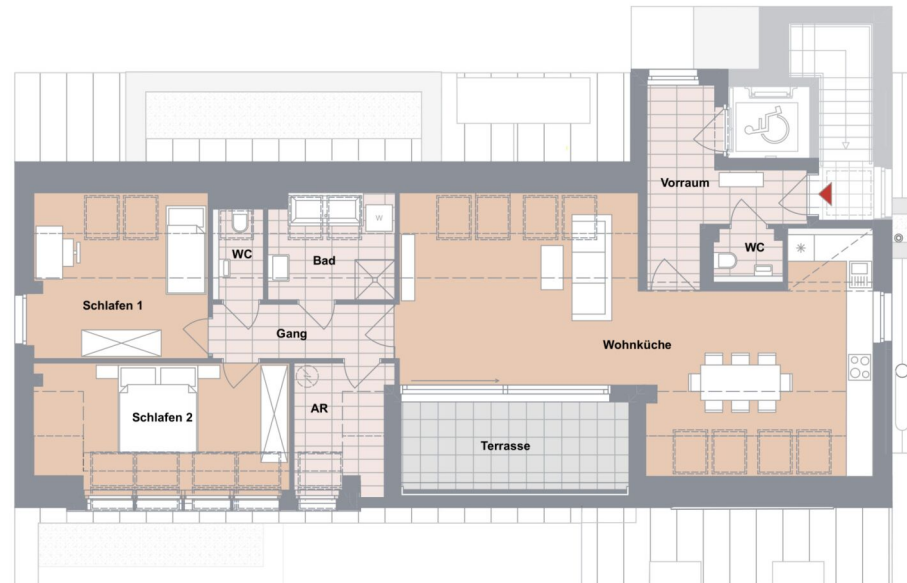
4 ZIMMER 78,47 m<sup>2</sup> WOHNFLÄCHE

KAUFPREIS EIGENNUTZER: € 499.700, ANLEGER: € 446.200

**WOHNUNG  
TOP 12**

3-Zimmer Wohnung  
2. Dachgeschoss

NUTZFLÄCHE	88,65 m <sup>2</sup>	(+ 33,01 m <sup>2</sup> mit Rh < 1,50 m)
Wohnen/Essen/Kochen	38,22 m <sup>2</sup>	(+ 15,84 m <sup>2</sup> mit Rh < 1,50 m)
Schlafen 1	11,30 m <sup>2</sup>	(+ 5,92 m <sup>2</sup> mit Rh < 1,50 m)
Schlafen 2	13,18 m <sup>2</sup>	(+ 4,70 m <sup>2</sup> mit Rh < 1,50 m)
Bad	4,31 m <sup>2</sup>	(+ 3,88 m <sup>2</sup> mit Rh < 1,50 m)
WC 1	1,60 m <sup>2</sup>	
WC 2	1,51 m <sup>2</sup>	(+ 0,56 m <sup>2</sup> mit Rh < 1,50 m)
Vorraum	9,13 m <sup>2</sup>	
Gang	5,05 m <sup>2</sup>	
Abstellraum	4,35 m <sup>2</sup>	(+ 2,11 m <sup>2</sup> mit Rh < 1,50 m)
Terrasse	10,39 m <sup>2</sup>	
Kellerabteil	5,83 m <sup>2</sup>	






Barrierefrei  
anpassbare Wohnung

Grundrissanpassungen  
auf Wunsch möglich!

Zurück zum Inhalt

1:100



0 1 2 3 4 5 m

46 Chronos Wohnbau Gruppe

Chronos Wohnbau Gruppe 47

# EHL Wohnen GmbH

Prinz-Eugen-Straße 8-10, 1040 Wien

T +43 1 512 76 90

wohnung@ehl.at

**wohnung.at**

Vermietung  
Verkauf  
Verwaltung  
Bewertung  
Investment  
Facility Management  
Baumanagement  
Market Research  
Asset Management  
Center Management

Wohnimmobilien  
Vorsorgewohnungen  
Büroimmobilien  
Einzelhandelsobjekte  
Logistikimmobilien  
Anlageobjekte  
Zinshäuser  
Betriebsliegenschaften  
Grundstücke  
Hotelimmobilien

## Unser Blick ist immer nach vorne gerichtet:

Die EHL-Immobiliengruppe lebt ihre Unternehmenswerte.  
Täglich. Kompetent. Engagiert. Leidenschaftlich.  
In allen Dienstleistungsbereichen.



Wir leben  
Immobilien.

