

Lageplan - Mühlwasser: Wohnen im Grünen - Objekt 2003/8893



kubicok
immobilien & investments



Nahversorger (Bäckerei, Metzgerei, Supermarkt, Drogerie)

Ergebnisinterpretation - Distanznetz

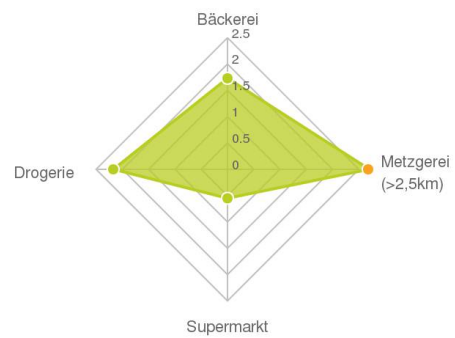
Das Distanznetz auf der rechten Seite gibt einen Überblick über die Entfernungen zur jeweils nächstgelegenen Einrichtung. Der Mittelpunkt markiert den Immobilienstandort. Je näher die Punkte beim Mittelpunkt liegen, desto geringer ist die Entfernung.

Ergebnisinterpretation - Balkendiagramm

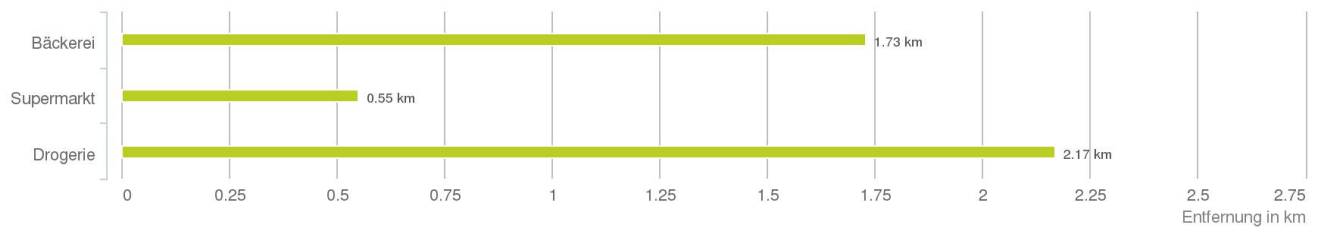
Untenstehende Kilometerangaben zeigen an wie weit der jeweils nächstgelegene Nahversorger entfernt ist (Luftlinie).



Distanzen zu Nahversorgern [km]



Distanzen zu den Nahversorgungseinrichtungen



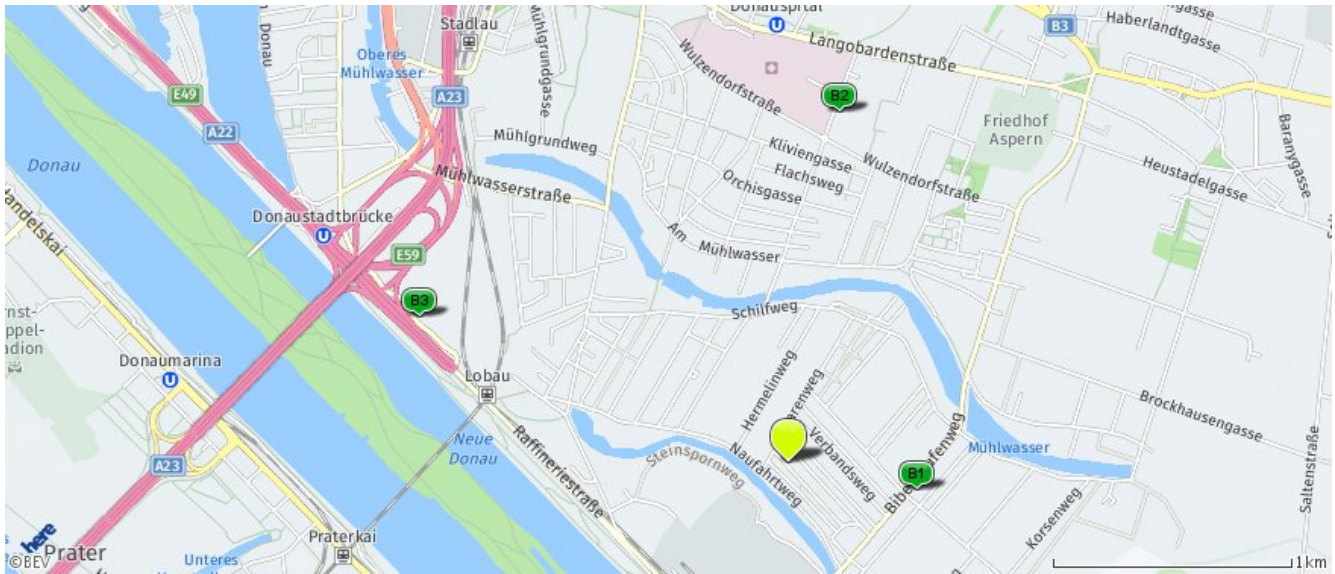
© LAGEPROFI

Nahversorger (Bäckerei, Metzgerei, Supermarkt, Drogerie)

Der hellgrüne Punkt markiert den Immobilienstandort, die Nahversorger im Umkreis werden mit farblichen Pins angezeigt.

Es werden pro Kategorie immer die drei nächstgelegenen Einrichtungen angezeigt und aufgelistet.

Der Pin mit dem Zusatz „1“ zeigt immer die jeweilige Einrichtung mit der geringsten Entfernung zum Standort.



Bäckerei

Ströck Filiale
Langobardenstraße 122 SMZ-Ost
1220 Wien
(1,73 km)

Ströck Filiale
Zschokkegasse 91
1220 Wien
(2,00 km)

Anker Brot
Hardeggasse 55
1220 Wien
(2,10 km)

Supermarkt

- 1** Spar Supermarkt
Biberhaufenweg 117
1220 Wien
(0,55 km)
- 2** Billa
Kapellenweg 36-40
1220 Wien
(1,49 km)
- 3** Spar Supermarkt
Kaisermühlendamm 140
1220 Wien
(1,66 km)

Drogerie

Bipa
Siegesplatz 5
1220 Wien
(2,17 km)

Nahversorger (Banken, Post, Tankstellen, Trafiken)

Ergebnisinterpretation - Distanznetz

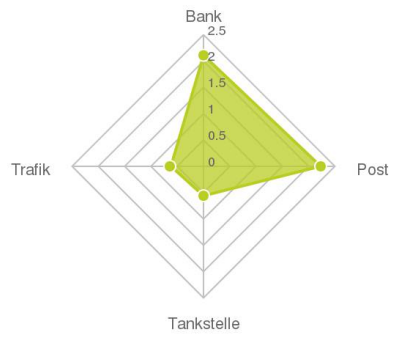
Das Distanznetz auf der rechten Seite gibt einen Überblick über die Entfernungen zur jeweils nächstgelegenen Einrichtung. Der Mittelpunkt markiert den Immobilienstandort. Je näher die Punkte beim Mittelpunkt liegen, desto geringer ist die Entfernung.

Ergebnisinterpretation - Balkendiagramm

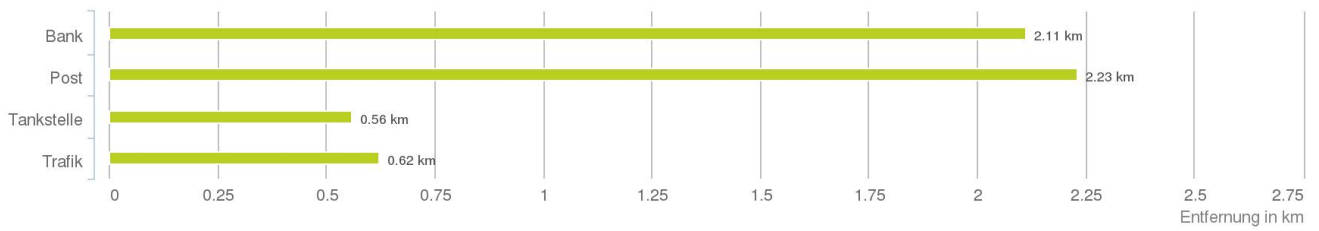
Untenstehende Kilometerangaben zeigen an wie weit der jeweils nächstgelegenen Nahversorger entfernt ist (Luftlinie).



Distanzen zu Nahversorgern [km]



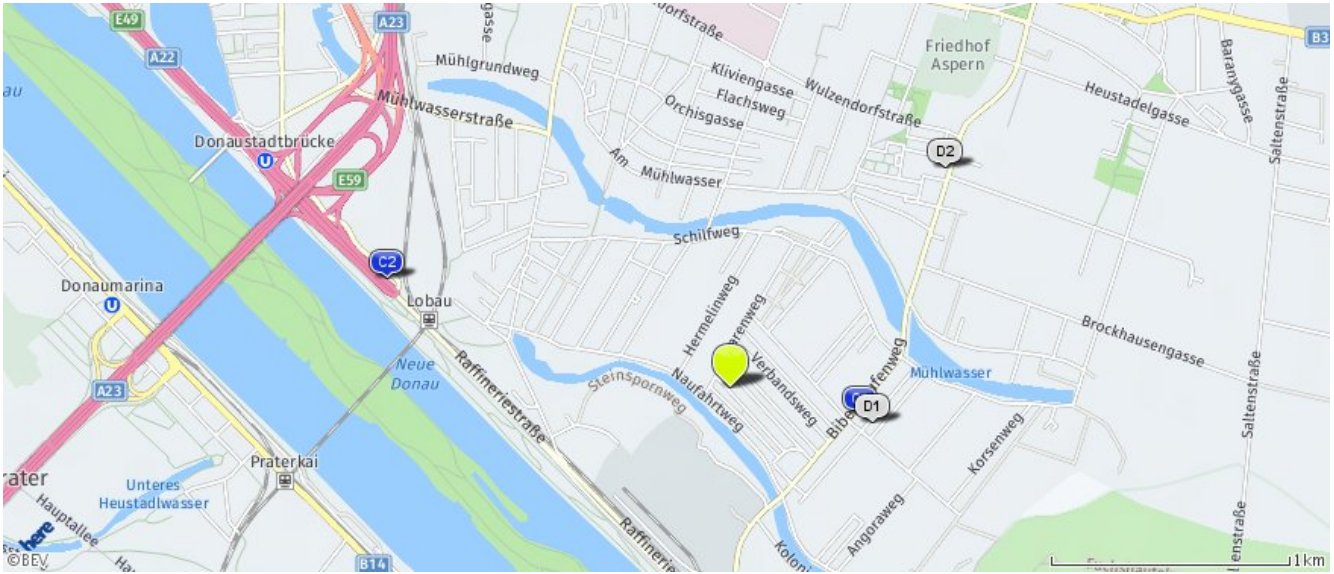
Distanzen zu den Nahversorgungseinrichtungen



© LAGEPROFI

Nahversorger (Banken, Post, Tankstellen, Trafiken)

Der hellgrüne Punkt markiert den Immobilienstandort, die Nahversorger im Umkreis werden mit farblichen Pins angezeigt.
Es werden pro Kategorie immer die drei nächstgelegenen Einrichtungen angezeigt und aufgelistet.
Der Pin mit dem Zusatz „1“ zeigt immer die jeweilige Einrichtung mit der geringsten Entfernung zum Standort.



Bank

Raiffeisen
Siegesplatz 25a
1220 Wien
(2,11 km)

Volksbank
Siegesplatz 10
1220 Wien
(2,22 km)

Sparkasse/Erste Bank
Hausfeldstr. 2
1220 Wien
(2,22 km)

Post

Postfiliale/Bawag PSK
Siegesplatz 11
1220 Wien
(2,23 km)

Tankstelle

C1 Eni Tankstelle
Biberhaufenweg 115
1220 Wien
(0,56 km)

C2 Shell Tankstelle
Am Kaisermühlendamm
1220 Wien
(1,51 km)

BP Tankstelle
Erzherzog Karlstr. 253
1220 WIEN
(2,18 km)

Trafik

D1 Trafik
Reiherweg 23
1220 Wien
(0,62 km)

D2 Trafik
Biberhaufenweg 78/2
1220 Wien
(1,29 km)

Trafik
Langobardenstraße 126
1220 Wien
(1,74 km)

Herold Business Data ©

Gastronomie und Ausgehen

Ergebnisinterpretation - Distanznetz

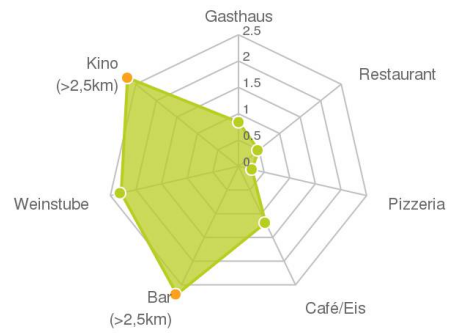
Das Distanznetz auf der rechten Seite gibt einen Überblick über die Entfernungen zur jeweils nächstgelegenen Einrichtung. Der Mittelpunkt markiert den Immobilienstandort. Je näher die Punkte beim Mittelpunkt liegen, desto geringer ist die Entfernung.

Ergebnisinterpretation - Balkendiagramm

Untenstehende Kilometerangaben zeigen an wie weit die jeweils nächstgelegene Einrichtung entfernt ist (Luftlinie).



Distanzen zu Ausgeheinrichtungen [km]



Distanzen zu den Ausgeheinrichtungen



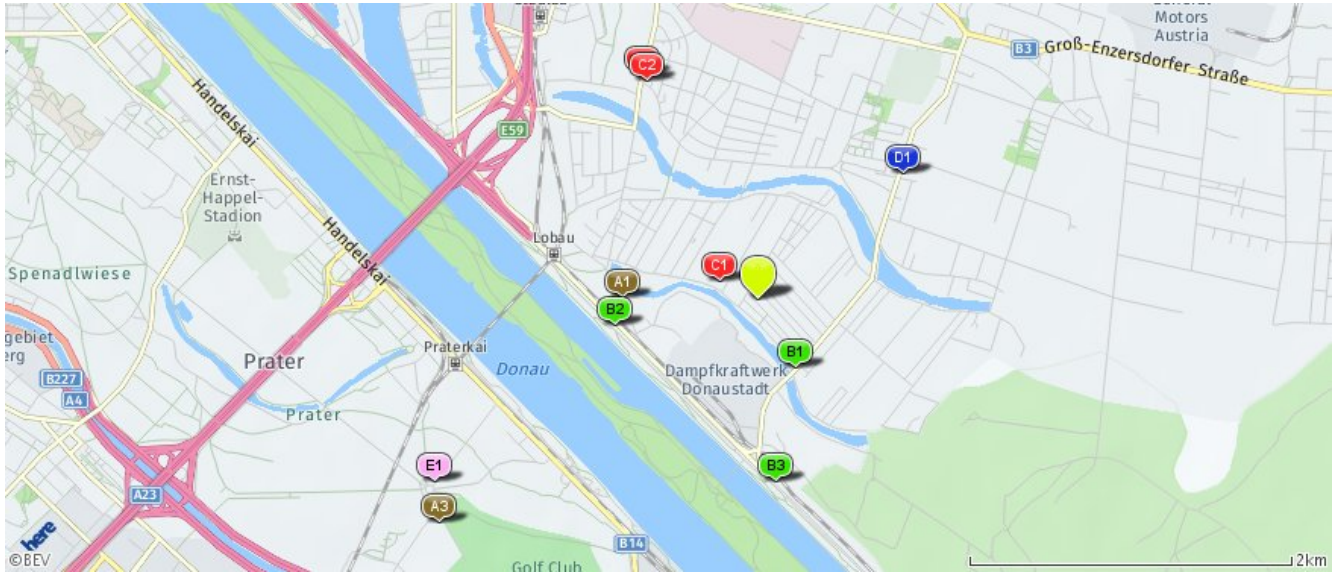
© LAGEPROFI

Gastronomie und Ausgehen

Der hellgrüne Punkt markiert den Immobilienstandort, die Einrichtungen im Umkreis werden mit farblichen Pins angezeigt.

Es werden pro Kategorie immer die drei nächstgelegenen Einrichtungen angezeigt und aufgelistet.

Der Pin mit dem Zusatz „1“ zeigt immer die jeweilige Einrichtung mit der geringsten Entfernung zum Standort.



Gasthaus

A1 Hickl Walter
Kierischitzweg 8
1220 Wien
(0,84 km)

Stadlauer Vorstadtbeisl
Selitsch
Konstanziagasse 17
1220 Wien
(2,39 km)

A3 Gösser Bierinsel
Freudenau 555
1020 Wien
(2,41 km)

Restaurant

B1 Restaurant Roter Hiasl
Biberhaufenweg 228
1220 Wien
(0,49 km)

B2 Toni's Inselgrill
Raffineriestraße 8
1220 Wien
(0,90 km)

B3 Safari Lodge
Steinspornbrücke Am Damm
1220 Wien
(1,14 km)

Pizza/Snack

C1 Pizzeria Angelo
Steinspornbrücke
1220 Wien
(0,26 km)

C2 Riva Italia
Hardegg U2
1220 Wien
(1,52 km)

C3 Cara Mia Pizzeria
Hardegg 69
1220 Wien
(1,57 km)

Café/Eis

D1 Cafe Handl
Biberhaufenweg 41
1220 Wien
(1,19 km)

Cafe Paracelsus
Langobardenstraße 122
1220 Wien
(1,73 km)

Rigoletto Cafe-Restaurant
Langobardenstraße 126/1
1220 Wien
(1,73 km)

Weinlokal

E1 Vinothek Zawadil
Freudenau 255
1020 Wien
(2,29 km)

Herold Business Data ©

Ausbildung und Kinderbetreuung

Ergebnisinterpretation - Distanznetz

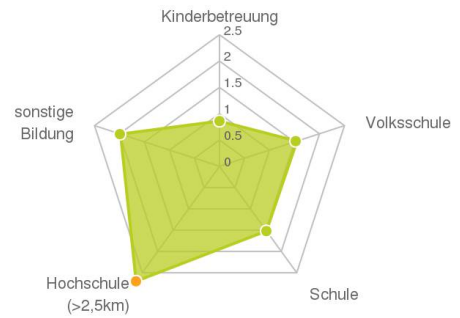
Das Distanznetz auf der rechten Seite gibt einen Überblick über die Entfernungen zur jeweils nächstgelegenen Einrichtung. Der Mittelpunkt markiert den Immobilienstandort. Je näher die Punkte beim Mittelpunkt liegen, desto geringer ist die Entfernung.

Ergebnisinterpretation - Balkendiagramm

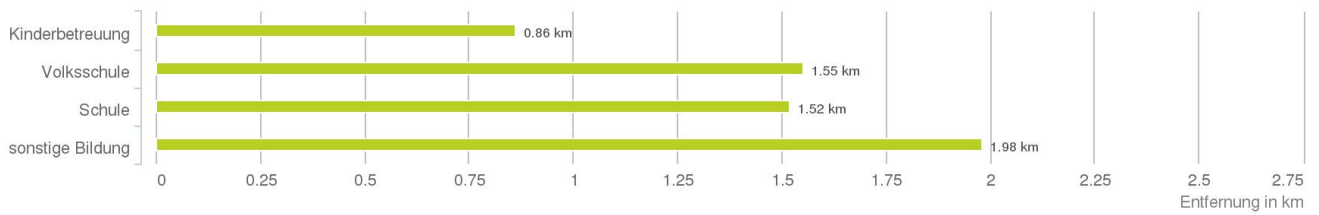
Untenstehende Kilometerangaben zeigen an wie weit die jeweils nächstgelegene Einrichtung entfernt ist (Luftlinie).



Distanzen zu Bildungseinrichtungen [km]



Distanzen zu den Bildungseinrichtungen



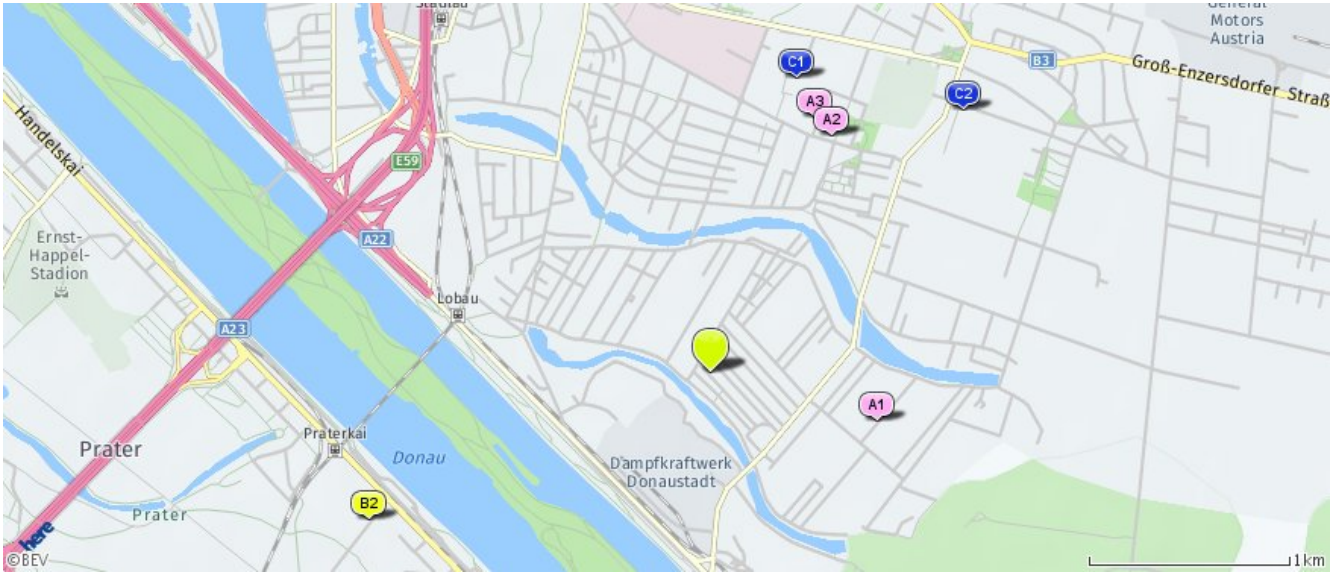
© LAGEPROFI

Ausbildung und Kinderbetreuung

Der hellgrüne Punkt markiert den Immobilienstandort, die Bildungs- oder Kinderbetreuungseinrichtungen im Umkreis werden mit farblichen Pins angezeigt.

Es werden pro Kategorie immer die drei nächstgelegenen Einrichtungen angezeigt und aufgelistet.

Der Pin mit dem Zusatz „1“ zeigt immer die jeweilige Einrichtung mit der geringsten Entfernung zum Standort.



Kinderbetreuung

- A1** Kindergarten
22., Fliegerweg 32
(0,86 km)
- A2** Kindergarten
22., Wulzendorfstraße 87
(1,32 km)
- A3** Kindergarten Kinderliebe
22., Wulzendorferstraße 83/8
(1,37 km)

Volksschule

- Volksschule
Hammerfestweg 1
22., Hammerfestweg 1
(1,55 km)
- B2** Volksschule Aspernallee 5
2., Aspernallee 5
(1,85 km)
- Volksschule Kongregation
der Schwes...
22., Hardeggasse 65
(1,87 km)

Schule

- C1** Sonderschule für
schwerhörige Kinde...
22., Hammerfestweg 1
(1,52 km)
- C2** Bundesgymnasium,
Bundesrealgymnasiu...
22., Heustadelgasse 4
(1,82 km)
- Expositur der Volksschule
Oberdorfs...
22., Langobardenstraße 178
(1,85 km)

sonstige Bildung

- VHS Eibengasse
Eibengasse 57
1220 Wien
(1,98 km)
- Aikido Renraku-no Dojo
Stadlauer Straße 4
1220 Wien
(2,43 km)

Herold Business Data ©

Kunst und Kultur

Ergebnisinterpretation - Distanznetz

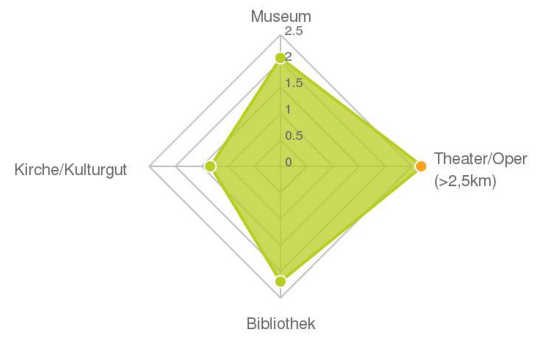
Das Distanznetz auf der rechten Seite gibt einen Überblick über die Entfernungen zur jeweils nächstgelegenen Einrichtung. Der Mittelpunkt markiert den Immobilienstandort. Je näher die Punkte beim Mittelpunkt liegen, desto geringer ist die Entfernung.

Ergebnisinterpretation - Balkendiagramm

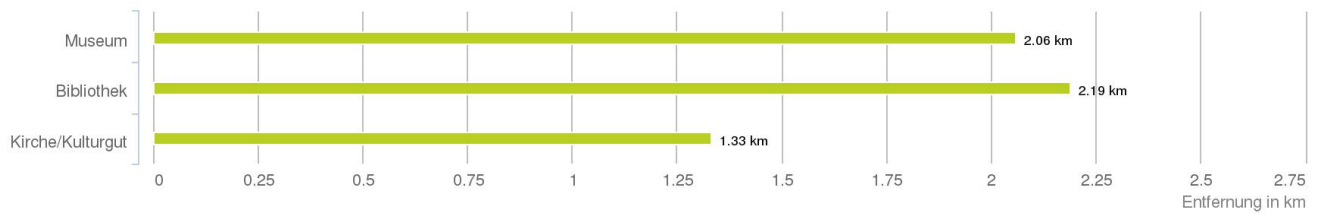
Untenstehende Kilometerangaben zeigen an wie weit die jeweils nächstgelegene Einrichtung entfernt ist (Luftlinie).



Distanzen zu Kultureinrichtungen [km]



Distanzen zu den Kultureinrichtungen



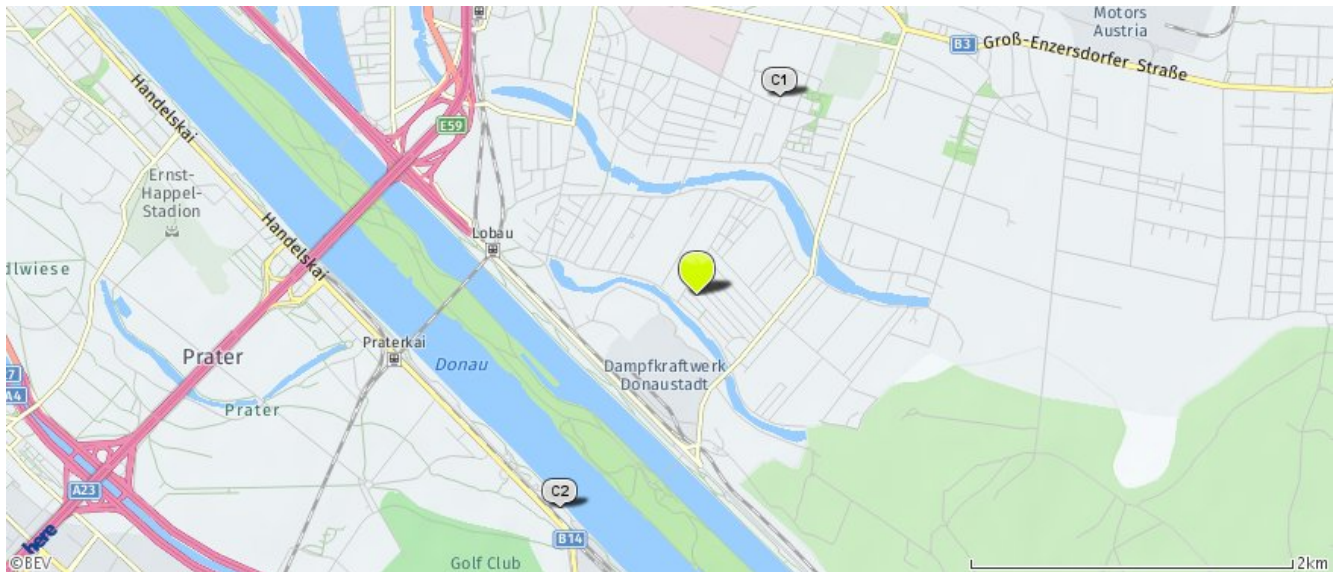
© LAGEPROFI

Kunst und Kultur

Der hellgrüne Punkt markiert den Immobilienstandort, die Kunst- und Kultureinrichtungen im Umkreis werden mit farblichen Pins angezeigt.

Es werden pro Kategorie immer die drei nächstgelegenen Einrichtungen angezeigt und aufgelistet.

Der Pin mit dem Zusatz „1“ zeigt immer die jeweilige Einrichtung mit der geringsten Entfernung zum Standort.



Museum

Sondermuseum Aspern Essling 1809
Asperner Heldenplatz 9
(2,06 km)

Bibliothek

Zweigstelle - Aspern
Siegesplatz 7
1220 Wien
(2,19 km)
Öffentliche Bücherei der Pfarre Sta...
Gemeindeaugasse 5
1220 Wien
(2,47 km)

Kirche/Kulturgut

C1 Aspern-St. Katharina von Siena
Katholische Kirche
(1,33 km)
C2 Friedenspagode - Nipponzan Myohoji
Österreichische Buddhistische Religionsgesellschaft
(1,57 km)
SMZ Ost-Donauspital
Katholische Kirche
(1,58 km)

Herold Business Data ©

Sport, Freizeit und Skigebiete

Ergebnisinterpretation - Distanznetz

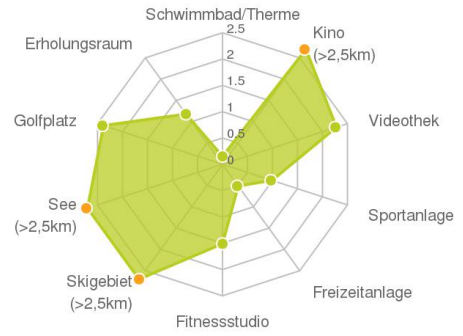
Das Distanznetz auf der rechten Seite gibt einen Überblick über die Entfernungen zur jeweils nächstgelegenen Einrichtung. Der Mittelpunkt markiert den Immobilienstandort. Je näher die Punkte beim Mittelpunkt liegen, desto geringer ist die Entfernung.

Ergebnisinterpretation - Balkendiagramm

Untenstehende Kilometerangaben zeigen an wie weit die jeweils nächstgelegene Einrichtung entfernt ist (Luftlinie).



Distanzen zu Freizeiteinrichtungen [km]



Distanzen zu den Freizeiteinrichtungen



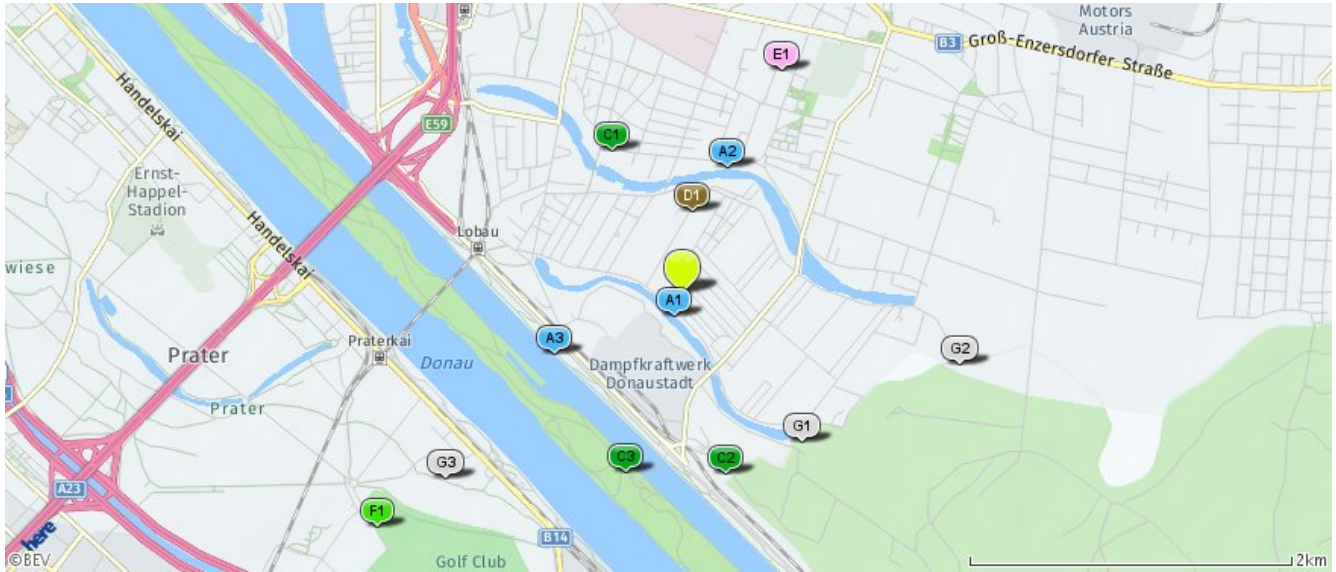
© LAGEPROFI

Sport, Freizeit und Skigebiete

Der hellgrüne Punkt markiert den Immobilienstandort, die Sport- und Freizeiteinrichtungen im Umkreis werden mit farblichen Pins angezeigt.

Es werden pro Kategorie immer die drei nächstgelegenen Einrichtungen angezeigt und aufgelistet.

Der Pin mit dem Zusatz „1“ zeigt immer die jeweilige Einrichtung mit der geringsten Entfernung zum Standort.



Schwimmbad/Therme

- A1 Schillerwasser
(0,15 km)
- A2 Mühlwasser beim
Schilfweg
(0,83 km)
- A3 Neue Donau stromab
Ostbahnbrücke, l...
(0,88 km)

Videothek

- Video Palast
Erzherzog-Karl-Straße 197
1220 Wien
(2,28 km)

Sportanlage

- C1 Reitsportanlage
22., Am Mühlwasser 30
(0,99 km)
- C2 Reitsportanlage
22., Kolonie Lobau 123a
(1,15 km)
- C3 polysportiver Rasenplatz
22., Donauinsel,
NW-Steinspornbrücke
(1,16 km)

Freizeitanlage

- D1 Adlerwarte Kreuzenstein -
Büro Chri...
Hermelinweg 19
1220 Wien
(0,51 km)

Fitnessstudio

- E1 Fitnessstudio
Bergengasse 3
1220 Wien
(1,51 km)
- Fitnessstudio
Oberdorfstraße 4-8/4/2
1220 Wien
(2,00 km)
- Fitnessstudio
Mühlgrundgasse 3/Stiege 1/Top
3
1220 Wien
(2,19 km)

Golfplatz

- F1 Golf Club Wien und
Poloplatz
Wien
(2,38 km)

Erholungsraum

- G1 Donauauen
(1,18 km)
- G2 Donauauen
(1,78 km)
- G3 Prater
(1,86 km)

Ärzte

Ergebnisinterpretation - Distanznetz

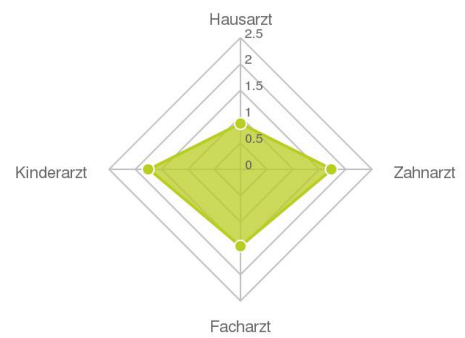
Das Distanznetz auf der rechten Seite gibt einen Überblick über die Entfernungen zur jeweils nächstgelegenen Einrichtung. Der Mittelpunkt markiert den Immobilienstandort. Je näher die Punkte beim Mittelpunkt liegen, desto geringer ist die Entfernung.

Ergebnisinterpretation - Balkendiagramm

Untenstehende Kilometerangaben zeigen an wie weit die jeweils nächstgelegene Einrichtung entfernt ist (Luftlinie).



Distanzen zu Ärzten [km]



Distanzen zu Ärzten



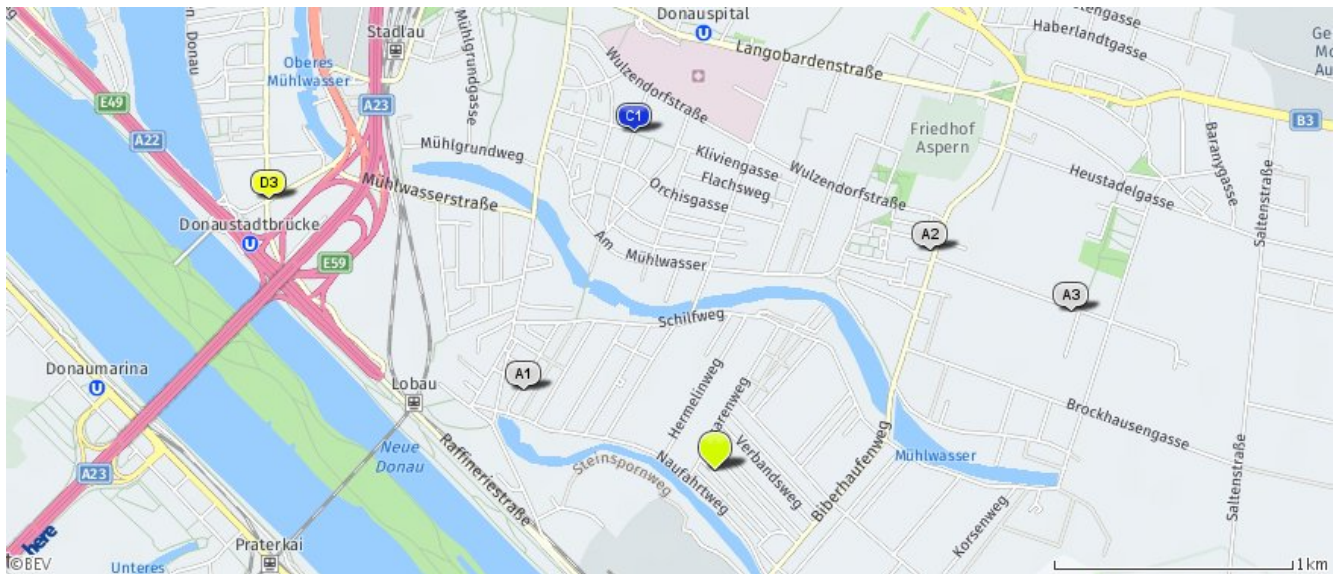
© LAGEPROFI

Ärzte

Der hellgrüne Punkt markiert den Immobilienstandort, die Arztpraxen im Umkreis werden mit farblichen Pins angezeigt.

Es werden pro Kategorie immer die drei nächstgelegenen Einrichtungen angezeigt und aufgelistet.

Der Pin mit dem Zusatz „1“ zeigt immer die jeweilige Einrichtung mit der geringsten Entfernung zum Standort.



Arzt für

Allgemeinmedizin

- A1** Wehr Cornelia Dr.
Seeadlerweg 31
1220 Wien
(0,87 km)
- A2** Reisinger Ingeborg Dr.
Biberhaufenweg 78
1220 Wien
(1,29 km)
- A3** Valipour Reza Dr.
Plattensteingasse 56
1220 Wien
(1,64 km)

Zahnarzt

- Dr. Wilfried Wotke
Langobardenstraße 126
1220 Wien
(1,74 km)
- Dr. Tibor Kiss
Langobardenstraße 126
1220 Wien
(1,74 km)
- Dr. Thomas Zajicek
Langobardenstraße 176
1220 Wien
(1,81 km)

Facharzt

- C1** Dr. Gerald Pärtan
Glockenblumengasse 75
1220 Wien
(1,46 km)
- Dr. Eva-Maria Putz
Langobardenstraße 126
1220 Wien
(1,74 km)
- Dr. Eva Putz
Langobardenstraße 126
1220 Wien
(1,74 km)

Kinderarzt

- Dr. Josef Baier
Langobardenstraße 126
1220 Wien
(1,74 km)
- Dr. Christine Lichtenegger
Aspernstraße 130
1220 Wien
(2,13 km)
- D3** Dr. George Zabaneh
Kaisermühlenstraße 26
1220 Wien
(2,19 km)

Herold Business Data ©

Medizinische Versorgung und Therapie

Ergebnisinterpretation - Distanznetz

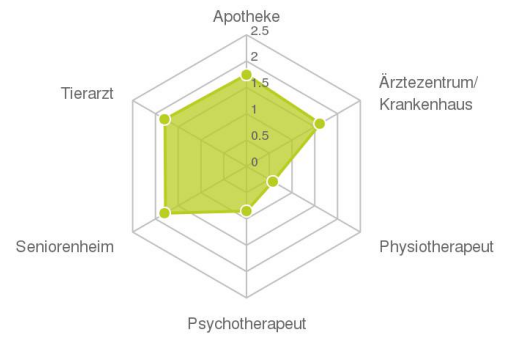
Das Distanznetz auf der rechten Seite gibt einen Überblick über die Entfernungen zur jeweils nächstgelegenen Einrichtung. Der Mittelpunkt markiert den Immobilienstandort. Je näher die Punkte beim Mittelpunkt liegen, desto geringer ist die Entfernung.

Ergebnisinterpretation - Balkendiagramm

Untenstehende Kilometerangaben zeigen an wie weit die jeweils nächstgelegene Einrichtung entfernt ist (Luftlinie).



Distanzen zu Gesundheitseinrichtungen [km]



Distanzen zu Gesundheitseinrichtungen



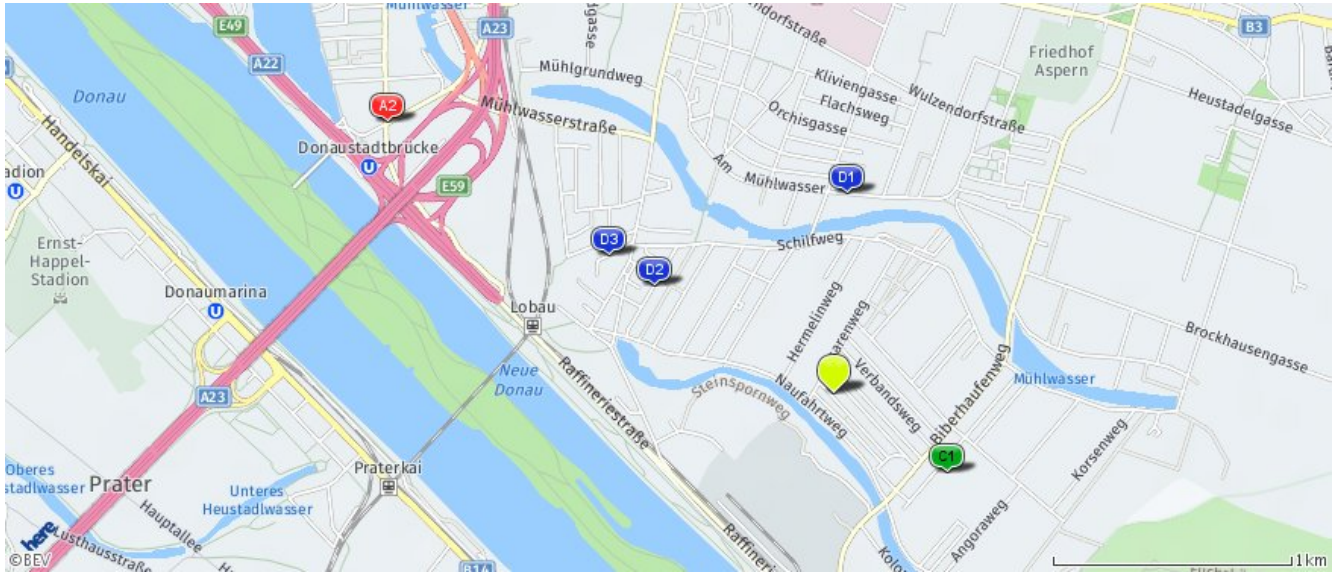
© LAGEPROFI

Medizinische Versorgung und Therapie

Der hellgrüne Punkt markiert den Immobilienstandort, die Einrichtungen im Umkreis werden mit farblichen Pins angezeigt.

Es werden pro Kategorie immer die drei nächstgelegenen Einrichtungen angezeigt und aufgelistet.

Der Pin mit dem Zusatz „1“ zeigt immer die jeweilige Einrichtung mit der geringsten Entfernung zum Standort.



Apotheke

Langobarden-Apotheke
Langobardenstraße 126/1
1220 Wien
(1,74 km)

A2 Apotheke U2-Stadlau
Kaisermühlenstraße 26
1220 Wien
(2,19 km)

Apotheke "Zum Löwen von
Aspern"
Groß Enzersdorfer Straße 4
1220 Wien
(2,29 km)

Ärztzentrum/Krankenhaus

Rehab Zentrum Stadlau,
Physikalisch...
Langobardenstraße 52 und 59
1220 Wien
(1,62 km)

Donauspital,
Sozialmedizinisches Ze...
22., Langobardenstraße 122
(1,78 km)

Zentrum für
Entwicklungsförderung
Langobardenstraße 189
1220 Wien
(1,82 km)

Physiotherapeut

G1 Kremser Martina
Reiherweg 47
1220 Wien
(0,58 km)

physio22
Mühlgrundgasse 3/1/5
1220 Wien
(2,21 km)

Psychotherapeut

D1 MSc. Gerhard STEINER
Am Mühlwasser
1220 Wien
(0,85 km)

D2 Dr. Cornelia WEHR
Seeadlerweg
1220 Wien
(0,88 km)

D3 Mag. Dr. phil. Rainer CHRIST
Pfefferminzenweg
1220 Wien
(1,11 km)

Seniorenheim

Sozialmedizinisches Zentrum
Ost - G...
Langobardenstraße 122
1220 Wien
(1,78 km)

Haus Tamariske-Sonnenhof
Zschokkegasse 89
1220 Wien
(2,04 km)

Tierarzt

Polgar Maria Dipl.-TA Dr &
Dipl.-TA D...
Strohblumengasse 95
1220 Wien
(1,79 km)

Eibl Thomas, Dipl.-TA Dr.
Langobardenstraße 176/2
1220 Wien
(1,82 km)

TIERKLINIK & tierheilzentrum
ASPERN...
Aspernstraße 130
1220 Wien
(2,14 km)

Herold Business Data ©

Öffentlicher Nahverkehr

Ergebnisinterpretation - Distanznetz

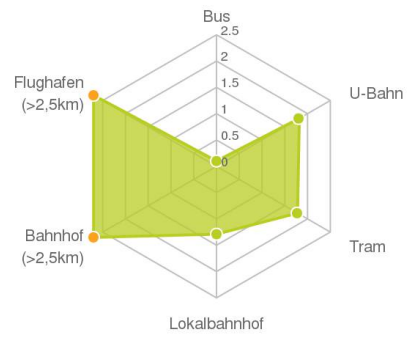
Das Distanznetz auf der rechten Seite gibt einen Überblick über die Entfernungen zur jeweils nächstgelegenen Einrichtung. Der Mittelpunkt markiert den Immobilienstandort. Je näher die Punkte beim Mittelpunkt liegen, desto geringer ist die Entfernung.

Ergebnisinterpretation - Balkendiagramm

Untenstehende Kilometerangaben zeigen an wie weit die jeweils nächstgelegene Einrichtung entfernt ist (Luftlinie).



Distanzen zum öffentlichen Verkehr [km]



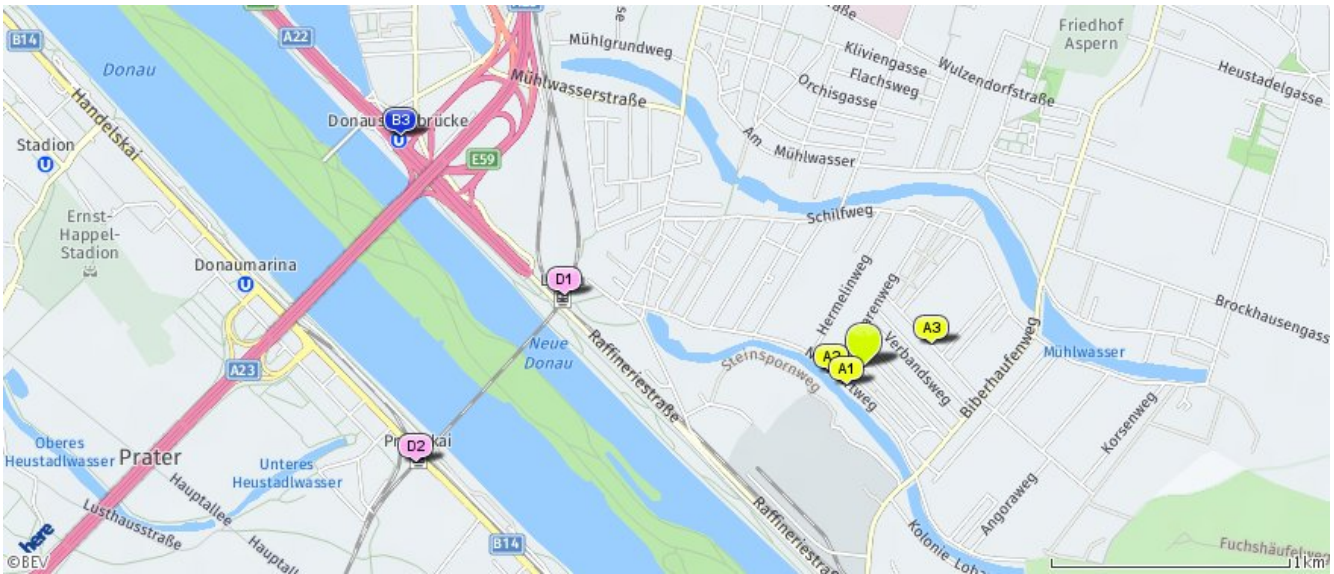
Distanzen zu Einrichtungen des öffentlichen Verkehrs



www.openstreetmap.org/copyright
© LAGEPROFI

Öffentlicher Nahverkehr

Der hellgrüne Punkt markiert den Immobilienstandort, die Verkehrsmittel im Umkreis werden mit farblichen Pins angezeigt. Es werden pro Kategorie immer die drei nächstgelegenen Einrichtungen angezeigt und aufgelistet. Der Pin mit dem Zusatz „1“ zeigt immer die jeweilige Einrichtung mit der geringsten Entfernung zum Standort.



Bus	U-Bahn	Straßenbahn	Lokalbahnhof
<ul style="list-style-type: none"> A1 Husarenweg 93A (0,10 km) A2 Husarenweg 93A (0,13 km) A3 Korbweidenweg 95A (0,30 km) 	<ul style="list-style-type: none"> D1 Donauspital U2 (1,82 km) Hardeggasse U2 (2,09 km) B9 Donaustadtbrücke U2 (2,17 km) 	<ul style="list-style-type: none"> Langobardenstraße/Kapellenweg 25 (1,78 km) Donauspital 25 (1,83 km) Trondheimgasse 25 (1,84 km) 	<ul style="list-style-type: none"> D1 Lobau S80 (1,29 km) D2 Praterkai S80 (1,92 km) Stadlau S80 (2,22 km)

Herold Business Data ©

Grünflächen und Erholungsräume

Erklärung

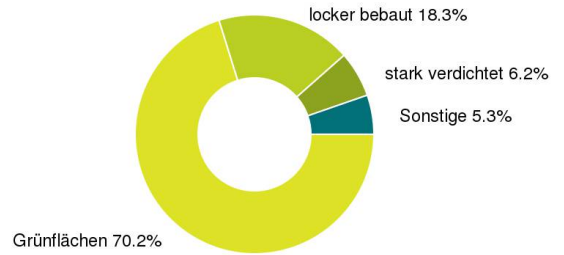
Grünflächen und Erholungsräume umfassen Wälder, Wiesen und Seen genauso wie innerstädtische Grünanlagen. Ländliche Gemeinden weisen in der Regel deutlich höhere Grünflächenanteile und Erholungsräume auf.

Ergebnis

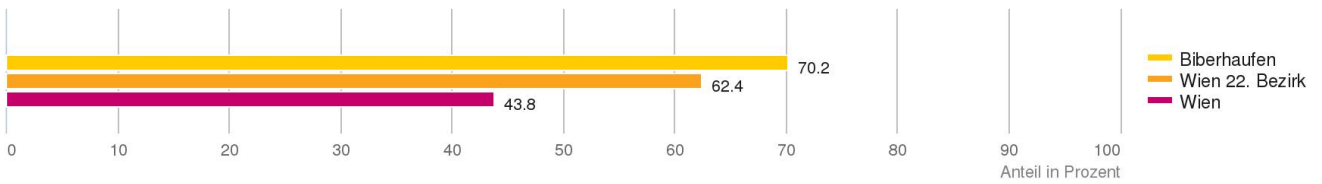
Mit einem Grünflächenanteil von 70,2% bietet "Biberhaufen" eine hohe Freizeitqualität in der Natur.



Grünflächenanteil



Grünflächenanteil



© LAGEPROFI

