

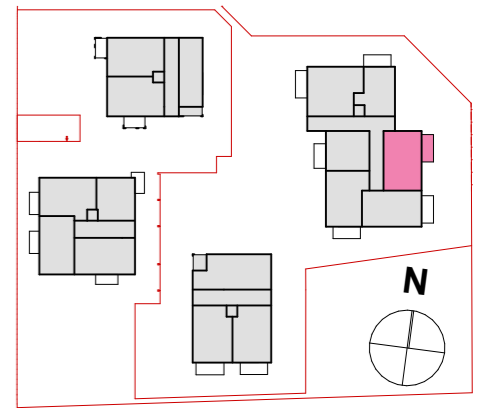
Wohnanlage Breitwiesenstraße 4481 Asten

Haus 4 2. Obergeschoß Top 415 - TYP S

Stand: 27.03.2024

Die angegebenen Maße sind Rohbaumaße und weichen von den Fertigmaßen geringfügig ab (Innenputz, Bautoleranz), es sind daher unbedingt Naturmaße zu nehmen. Fenstermaße sind Mauerlichten, Türmaße sind Durchgangslichten. Änderungen vorbehalten.

Alle eingezeichneten Einrichtungsgegenstände sind unverbindliche Vorschläge und nicht Bestandteil des Kaufgegenstandes, ausgenommen Sanitärkeramik im Bad/WC lt. Bau- und Ausstattungsbeschreibung.

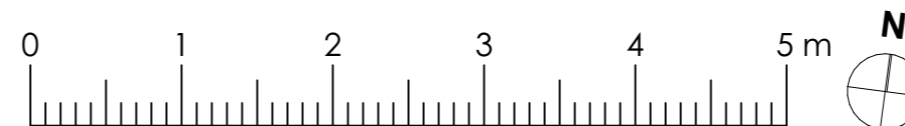


H4 I Top 415

01	WFL Wohnfläche	78,52
02.2	FFL Balkon	12,00
04.1	SFL Kellerabteil	8,97

LEGENDE

	Loggialeuchte		TV Dose
	UP Ausschalter		Telefon Dose
	UP Serienschalter		Deckenleuchte/Lichtauslass
	UP Wechselschalter		Wandleuchte
	UP Kreuzschalter		Brandmelder
	UP Taster		ET-Verteiler
	UP Schukosteckdose		E-Herd
	Raumthermostat		AP-FR Schukosteckdose
	E- Anschluss		Sprechanlage Innenstelle



Lebensräume

DIE WOHNUNGSGENOSSENSCHAFT SEIT 1909

Gemeinnützige Wohnungsgenossenschaft **LEBENS|RÄUME**

Handel- Mazzetti- Straße 1 Postfach 214 4020 Linz
email: office@lebensräume.at Tel.: 0732/69 400-0