



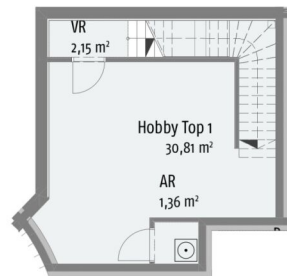
# Ihre EHL Planmappe

Kuchelauer Hafenstraße 98, 1190 Wien

Wir leben  
Immobilien.







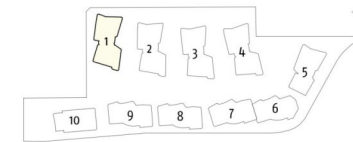
Untergeschoss



Erdgeschoss

ABGEHÄNGTE DECKE (REDUZIERTE RAUMHÖHE)

KUCHELAUER HAFENSTRASSE 98  
HAUS 01 | TOP 01 | ERDGESCHOSS



HAUS 01



FASSADENANSICHT

Wohnfläche:	110,37 m <sup>2</sup>
Loggia + AR:	55,18 m <sup>2</sup>
NNF:	165,55 m <sup>2</sup>
Keller:	6,54 m <sup>2</sup>
Hobby + AR + VR:	34,32 m <sup>2</sup>
Eigengarten:	253,66 m <sup>2</sup>

Unverbindliche Grundrisinformation. Druck- und Satzfehler sowie Irrtümer und Änderungen vorbehalten.  
Für gezielte Qualitäten ist ausschließlich die Bau- und Ausstattungsbeschreibung verbindlich. Für Einrichtungsplanungen sind nach technischer Abstimmung mit der Verkäuferin Naturmaße zu nehmen. Die dargestellte Möblierung - ausgenommen Büsche, Badewanne, Wäschisch und WC - ist nicht Bestandteil des Lieferumfangs und dient nur als Einrichtungsanschlag.  
Alle Qualitätsmerkmale sind nach Rohbaumaßen berechnet und berücksichtigen keine Wandbeteiligungen wie beispielsweise Fliesen und Verputz.

Index: V07

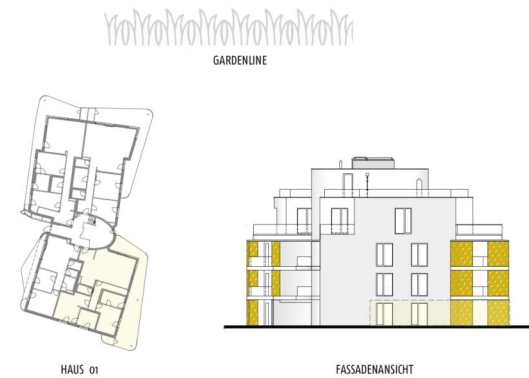
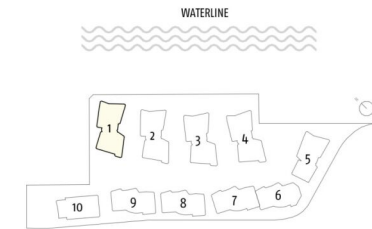


3 ZIMMER 110,37 m<sup>2</sup> WOHNFLÄCHE

ANLEGER: € 1.387.962,96



KUCHELAUER HAFENSTRASSE 98  
HAUS 01 | TOP 01 | EIGENGARTEN



Wohnfläche:	110,37 m <sup>2</sup>
Loggia + AR:	55,18 m <sup>2</sup>
NNF:	165,55 m <sup>2</sup>
Keller:	6,54 m <sup>2</sup>
Hobby +AR + VR:	34,32 m <sup>2</sup>
Eigengarten:	253,66 m <sup>2</sup>

Unverbindliche Grundrisinformation. Druck- und Satzfehler sowie Irrtümer und Änderungen vorbehalten.  
Für gezielte Qualitäten ist ausschließlich die Bau- und Ausstattungsbeschreibung verbindlich. Für Einrichtungsplanungen sind nach termalischer Abstimmung mit der Verkäuferin Naturmaße zu nehmen. Die dargestellte Möblierung - ausgenommen Büsche, Badewanne, Wäschisch und WC - ist nicht Bestandteil des Lieferumfangs und dient nur als Einrichtungsverschiebung.  
Alle Qualitätsmerkmale sind nach Rohbaumaßen berechnet und berücksichtigen keine Wandbeträge wie beispielsweise Fliesen und Verputz.

Index: V07

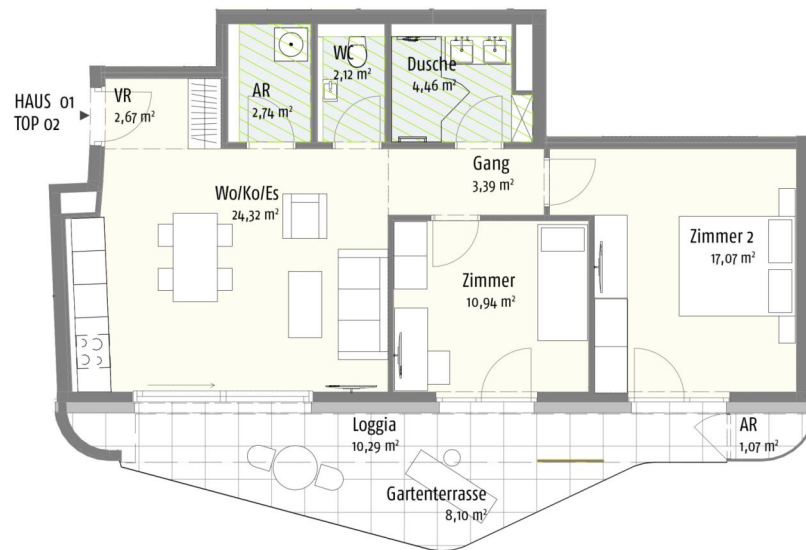
VERMARKTUNG DURCH

ENTWICKLUNG DURCH



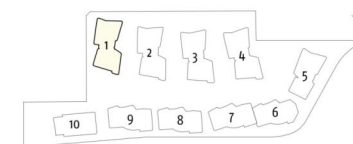
3 ZIMMER 110,37 m<sup>2</sup> WOHNFLÄCHE

ANLEGER: € 1.387.962,96



ABGEHÄNGTE DECKE (REDUZIERTER RAUMHÖHE)

KUCHELAUER HAFENSTRASSE 98  
HAUS 01 | TOP 02 | ERDGESCHOSS



HAUS 01



FASSADENANSICHT

Wohnfläche:	67,71 m <sup>2</sup>
Loggia + AR:	11,36 m <sup>2</sup>
NNF:	79,07 m <sup>2</sup>
Terrasse:	8,10 m <sup>2</sup>
Keller:	4,44 m <sup>2</sup>
Eigengarten:	159,58 m <sup>2</sup>

Unverbindliche Grundrisinformation. Druck- und Satzfehler sowie Irrtümer und Änderungen vorbehalten.  
Für gezielte Qualitäten ist ausschließlich die Bau- und Ausstattungsbeschreibung verbindlich. Für Einrichtungsplanungen sind nach terminlicher Abstimmung mit der Verkäuferin Naturmaße zu nehmen. Die dargestellte Möblierung - ausgenommen Dusche, Badewanne, Wäschisch und WC - ist nicht Bestandteil des Lieferumfangs und dient nur als Einrichtungsversuch.  
Alle Qualitätsmerkmale sind nach Rohbaumaßen berechnet und berücksichtigen keine Wandbeträge wie beispielsweise Fliesen und Verputz.

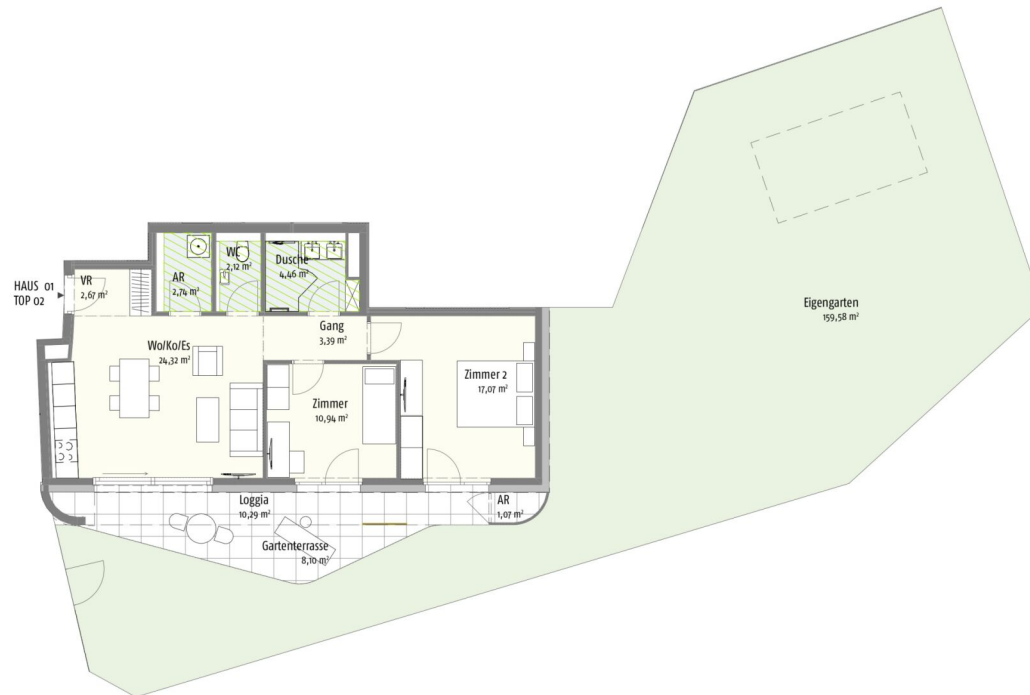
Index: V07



3 ZIMMER 67,71 m<sup>2</sup> WOHNFLÄCHE

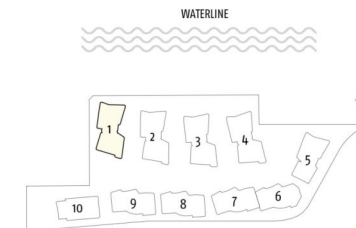
ANLEGER: € 622.222,22





ABGEHÄNGTE DECKE (REDUZIERTE RAUMHÖHE)

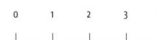
KUCHELAUER HAFENSTRASSE 98  
HAUS 01 | TOP 02 | EIGENGARTEN



Wohnfläche:	67,71 m <sup>2</sup>
Loggia + AR:	11,36 m <sup>2</sup>
NNF:	79,07 m <sup>2</sup>
Terrasse:	8,10 m <sup>2</sup>
Keller:	4,44 m <sup>2</sup>
Eigengarten:	159,58 m <sup>2</sup>

Unverbindliche Grundrisinformation. Druck- und Satzfehler sowie Irrtümer und Änderungen vorbehalten.  
Für gezielte Qualitäten ist ausschließlich die Bau- und Ausstattungsbeschreibung verbindlich. Für Einrichtungsplanungen sind nach technischer Abstimmung mit der Verkäuferin Naturmaße zu nehmen. Die dargestellte Möblierung - ausgenommen Dusche, Badewanne, Wäschisch und WC - ist nicht Bestandteil des Lieferumfangs und dient nur als Einrichtungsanschlag.  
Alle Qualitätsmerkmale sind nach Rohbaumaßen berechnet und berücksichtigen keine Wandbälte wie beispielsweise Fliesen und Verputz.

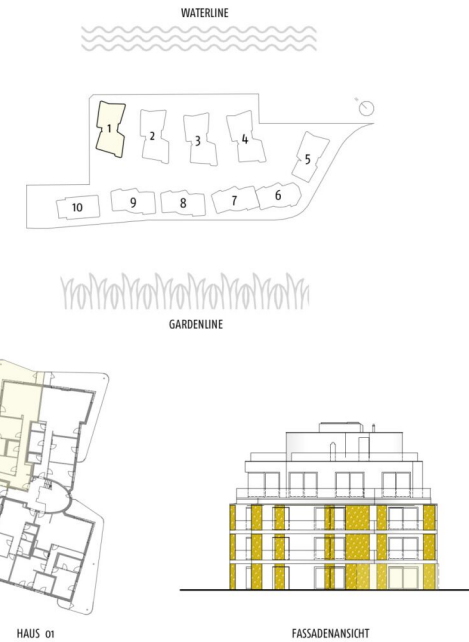
Index: V07





ABGEHÄNGTE DECKE (REDUZIERTER RAUMHÖHE)

KUCHELAUER HAFENSTRASSE 98  
HAUS 01 | TOP 03 | EIGENGARTEN



Wohnfläche:	97,81 m <sup>2</sup>
Loggia + AR:	39,21 m <sup>2</sup>
NNF:	137,02 m <sup>2</sup>
Keller:	6,68 m <sup>2</sup>
Hobby + AR + VR:	39,67 m <sup>2</sup>
Eigengarten:	87,04 m <sup>2</sup>

Unverbindliche Grundrisinformation. Druck- und Satzfehler sowie Irrtümer und Änderungen vorbehalten.  
Für gezielte Qualitäten ist ausschließlich die Bau- und Ausstattungsbeschreibung verbindlich. Für Einrichtungsplanungen sind nach terminlicher Abstimmung mit der Verkäuferin Naturmaße zu nehmen. Die dargestellte Möblierung - ausgenommen Büsche, Badewanne, Waschtisch und WC - ist nicht Bestandteil des Lieferumfangs und dient nur als Einrichtungsanschlag.  
Alle Qualitätsmerkmale sind nach Rohbaumaßen berechnet und berücksichtigen keine Wandbeträge wie beispielsweise Fliesen und Verputz.

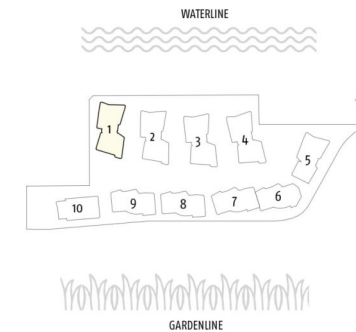
Index: V07







KUCHELAUER HAFENSTRASSE 98  
HAUS 01 | TOP 03 | ERDGESCHOSS



HAUS 01



FASSADENANSICHT

Wohnfläche:	97,81 m <sup>2</sup>
Loggia + AR:	39,21 m <sup>2</sup>
NNF:	137,02 m <sup>2</sup>
Keller:	6,68 m <sup>2</sup>
Hobby + AR + VR:	39,67 m <sup>2</sup>
Eigengarten:	87,04 m <sup>2</sup>

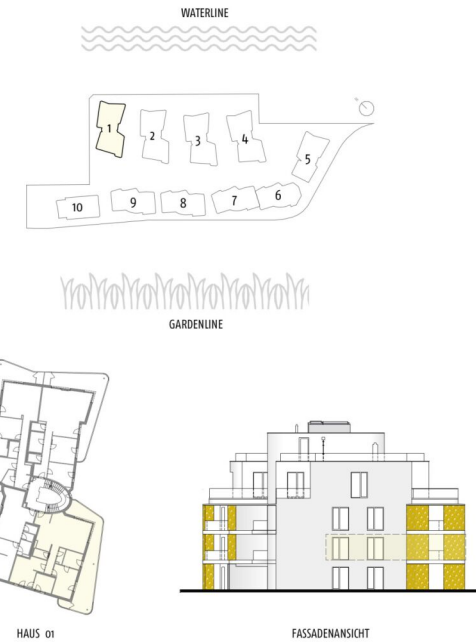
Unverbindliche Grundrisinformation. Druck- und Satzfehler sowie Irrtümer und Änderungen vorbehalten.  
Für gezielte Qualitäten ist ausschließlich die Bau- und Ausstattungsbeschreibung verbindlich. Für Einrichtungsplanungen sind nach terminlicher Abstimmung mit der Verkäuferin Naturmaße zu nehmen. Die dargestellte Möblierung - ausgenommen Dusche, Badewanne, Waschtisch und WC - ist nicht Bestandteil des Lieferumfangs und dient nur als Einrichtungsversuch.  
Alle Qualitätsmerkmale sind nach Rohbaumaßen berechnet und berücksichtigen keine Wandbeläge wie beispielsweise Fliesen und Verputz.

Index: V07





KUCHELAUER HAFENSTRASSE 98  
HAUS 01 | TOP 05 | 1. OBERGESCHOSS

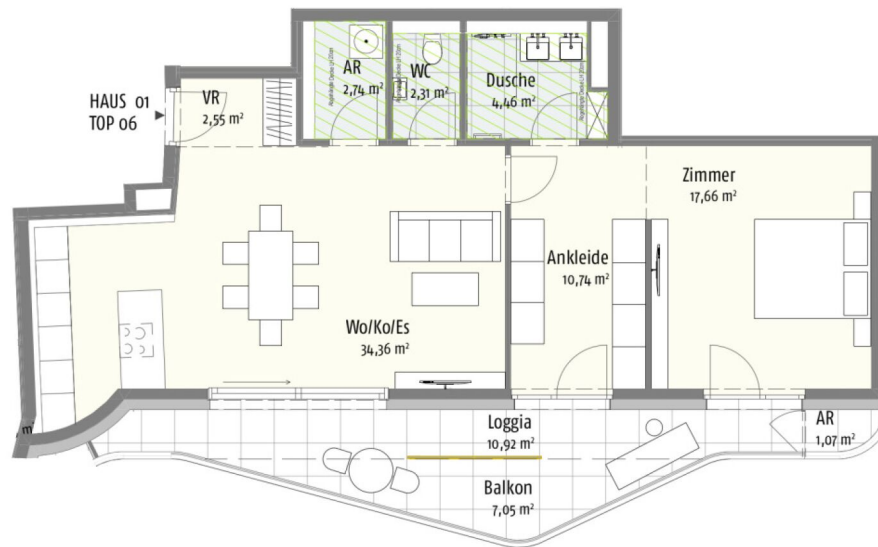


Wohnfläche:	115,51 m <sup>2</sup>
Loggia + AR:	52,63 m <sup>2</sup>
NNF:	168,14 m <sup>2</sup>
Keller:	8,54 m <sup>2</sup>

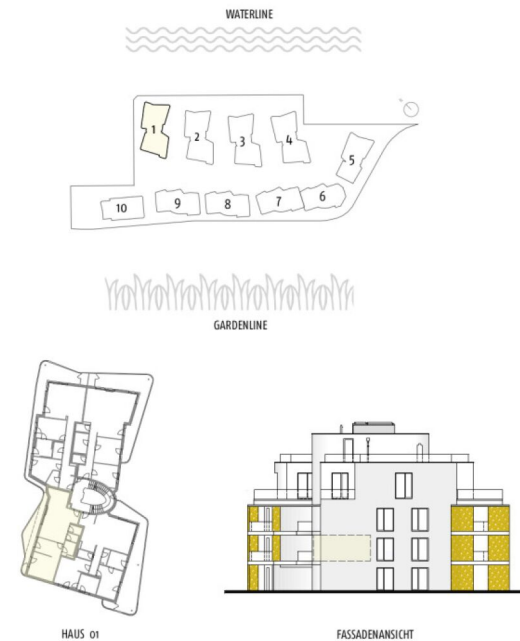
Unverbindliche Grundrisinformation. Druck- und Satzfehler sowie Irrtümer und Änderungen vorbehalten.  
Für gezielte Qualitäten ist ausschließlich die Bau- und Ausstattungsbeschreibung verbindlich. Für Einrichtungsplanungen sind nach termalischer Abstimmung mit der Verkäuferin Naturmaße zu nehmen. Die dargestellte Möblierung - ausgenommen Büsche, Badewanne, Wäschisch und WC - ist nicht Bestandteil des Lieferumfangs und dient nur als Einrichtungsversuch.  
Alle Qualitätsmerkmale sind nach Rohbaumaßen berechnet und berücksichtigen keine Wandbeträge wie beispielsweise Fliesen und Verputz.

Index: Vo6 VERMARKTUNG DURCH ENTWICKLUNG DURCH





KUCHELAUER HAFENSTRASSE 98  
HAUS 01 | TOP 06 | 1. OBERGESCHOSS



Wohnfläche:	74,82 m <sup>2</sup>
Loggia + AR:	11,99 m <sup>2</sup>
NNF:	86,81 m <sup>2</sup>
Keller:	6,37 m <sup>2</sup>
Balkon	7,05 m <sup>2</sup>

Index: V04



VERMARKTUNG DURCH



ENTWICKLUNG DURCH



Unverbindliche Grundrissinformation. Druck- und Satzfehler sowie Irrtümer und Änderungen vorbehalten.  
Für gezielte Qualitäts- und Ausschlagsbeschreibung verbindlich. Für Einrichtungsplanungen sind nach termalischer Abstimmung mit der Verkäuferin Naturmaße zu nehmen. Die dargestellte Möblierung - ausgenommen Dusche, Badewanne, Wäschstich und WC - ist nicht Bestandteil des Lieferumfangs und dient nur als Einrichtungsversuch.  
Alle Quadratmeterangaben sind nach Rohbaumaßen berechnet und berücksichtigen keine Wanddicken wie beispielsweise Fliesen und Wespitz.

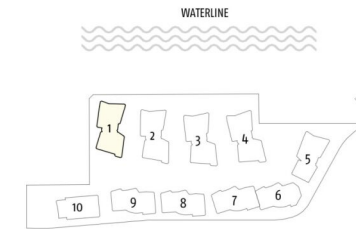
2 ZIMMER 74,82 m<sup>2</sup> WOHNFLÄCHE

ANLEGER: € 647.222,22



ABGEHÄNGTE DECKE (REDUZIERTE RAUMHÖHE)

KUCHELAUER HAFENSTRASSE 98  
HAUS 01 | TOP 09 | 2. OBERGESCHOSS



HAUS 01



FASSADENANSICHT

Wohnfläche:	190,26 m <sup>2</sup>
Loggia + AR:	64,47 m <sup>2</sup>
NNF:	254,73 m <sup>2</sup>
Keller:	15,76 m <sup>2</sup>
Balkon	6,89 m <sup>2</sup>

Index: Vo6



Unverbindliche Grundrisinformation. Druck- und Satzfehler sowie Irrtümer und Änderungen vorbehalten.  
Für gezielte Qualitäten ist ausschließlich die Bau- und Ausstattungsbeschreibung verbindlich. Für Einrichtungsplanungen sind nach termalischer Abstimmung mit der Verkäuferin Naturmaße zu nehmen. Die dargestellte Möblierung - ausgenommen Dusche, Badewanne, Waschtisch und WC - ist nicht Bestandteil des Lieferumfangs und dient nur als Einrichtungsverschiebung.  
Alle Qualitätsmerkmale sind nach Rohbaumaßen berechnet und berücksichtigen keine Wandbälte wie beispielsweise Fliesen und Verputz.

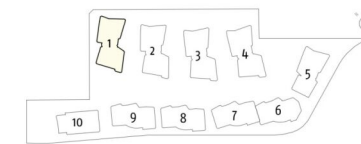
5 ZIMMER 190,26 m<sup>2</sup> WOHNFLÄCHE

ANLEGER: € 2.185.185,19





KUCHELAUER HAFENSTRASSE 98  
HAUS 01 | TOP 10 | 2. OBERGESCHOSS



HAUS 01

FASSADENANSICHT

Wohnfläche:	217,00 m²
Loggia + AR:	86,17 m²
NNF:	303,17 m²
Keller:	17,70 m²

Index: Vo6



VERMARKTUNG DURCH



ENTWICKLUNG DURCH



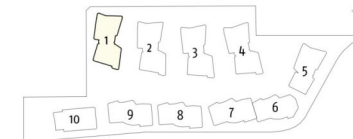
Unverbindliche Grundrisinformation. Druck- und Satzfehler sowie Irrtümer und Änderungen vorbehalten.  
Für gezielte Qualitäten ist ausschließlich die Bau- und Ausstattungsbeschreibung verbindlich. Für Einrichtungsplanungen sind nach terminlicher Abstimmung mit der Verkäuferin Naturmaße zu nehmen. Die dargestellte Möblierung - ausgenommen Dusche, Badewanne, Waschtisch und WC - ist nicht Bestandteil des Lieferumfangs und dient nur als Einrichtungsanschlag.  
Alle Qualitätsmerkmale sind nach Rohbaumaßen berechnet und berücksichtigen keine Wandbeläge wie beispielsweise Fliesen und Verputz.

5 ZIMMER 216,87 m² WOHNFLÄCHE

ANLEGER: € 2.768.518,52



KUCHELAUER HAFENSTRASSE 98  
HAUS 01 | TOP 11 | DACHGESCHOSS



HAUS 01



FASSADENANSICHT

Wohnfläche:	357,73 m <sup>2</sup>
NNF:	357,73 m <sup>2</sup>
Terrasse:	182,56 m <sup>2</sup>
Keller:	31,15 m <sup>2</sup>
Dachterrasse	301,69 m <sup>2</sup>
Balkon	1,19 m <sup>2</sup>

Unverbindliche Grundrisinformation. Druck- und Satzfehler sowie Irrtümer und Änderungen vorbehalten.  
Für gezielte Qualitäten ist ausschließlich die Bau- und Ausstattungsbeschreibung verbindlich. Für Einrichtungsplanungen sind nach technischer Abstimmung mit der Verkäuferin Naturmaße zu nehmen. Die dargestellte Möblierung - ausgenommen Dusche, Badewanne, Wäschisch und WC - ist nicht Bestandteil des Lieferumfangs und dient nur als Einrichtungsanschlag.  
Alle Qualitätsmerkmale sind nach Rohbaumaßen berechnet und berücksichtigen keine Wandbälte wie beispielsweise Fliesen und Verputz.

Index: Vo6



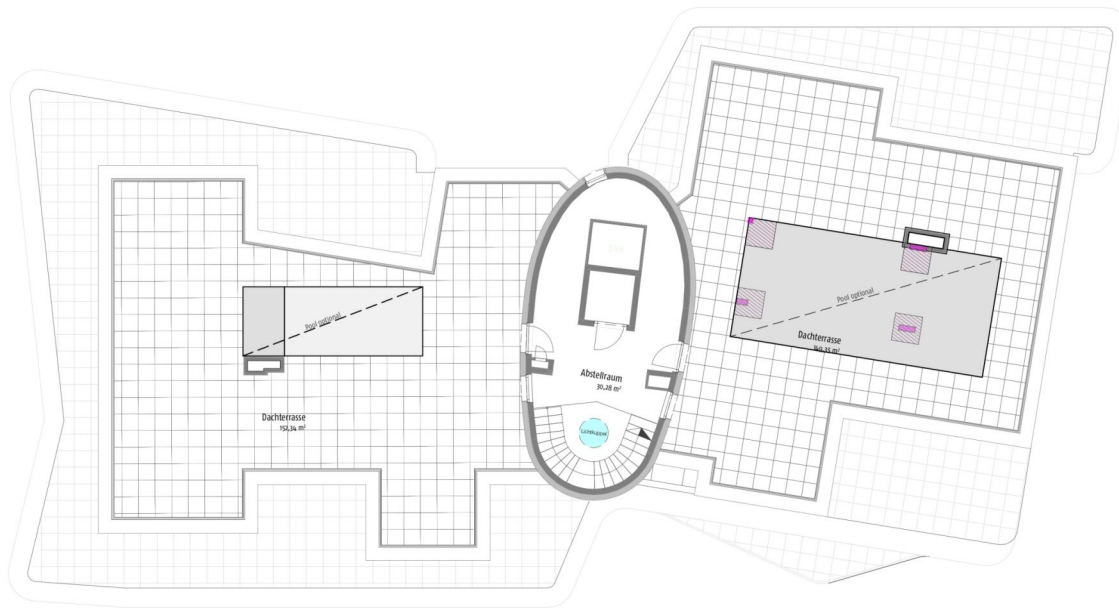
7 ZIMMER 357,72 m<sup>2</sup> WOHNFLÄCHE

ANLEGER: € 5.083.333,33

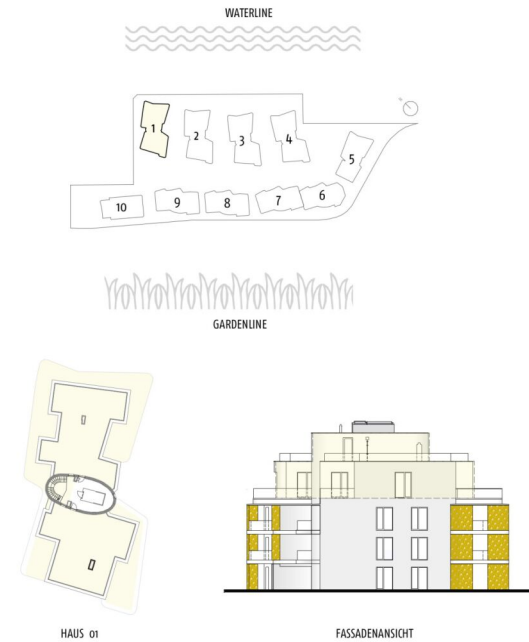




KUCHELAUER HAFENSTRASSE 98  
HAUS 01 | TOP 11 | DACHTERRASSE



ABGEHÄNGTE DECKE (REDUZIERTER RAUMHÖHE)



Wohnfläche:	357,73 m <sup>2</sup>
NNF:	357,73 m <sup>2</sup>
Terrasse:	182,56 m <sup>2</sup>
Keller:	31,15 m <sup>2</sup>
Dachterrasse	301,69 m <sup>2</sup>
Balkon	1,19 m <sup>2</sup>

Unverbindliche Grundrisinformation. Druck- und Satzfehler sowie Irrtümer und Änderungen vorbehalten. Für gezielte Qualitäten ist ausschließlich die Bau- und Ausstattungsbeschreibung verbindlich. Für Einrichtungsplanungen sind nach technischer Abstimmung mit der Verkäuferin Naturmaße zu nehmen. Die dargestellte Möblierung - ausgenommen Dusche, Badewanne, Wäschekorb und WC - ist nicht Bestandteil des Lieferumfangs und dient nur als Einrichtungsverschlus. Alle Qualitätsmerkmale sind nach Rohbaumaßen berechnet und berücksichtigen keine Wandbeläge wie beispielsweise Fliesen und Verputz.

Index: Vo6



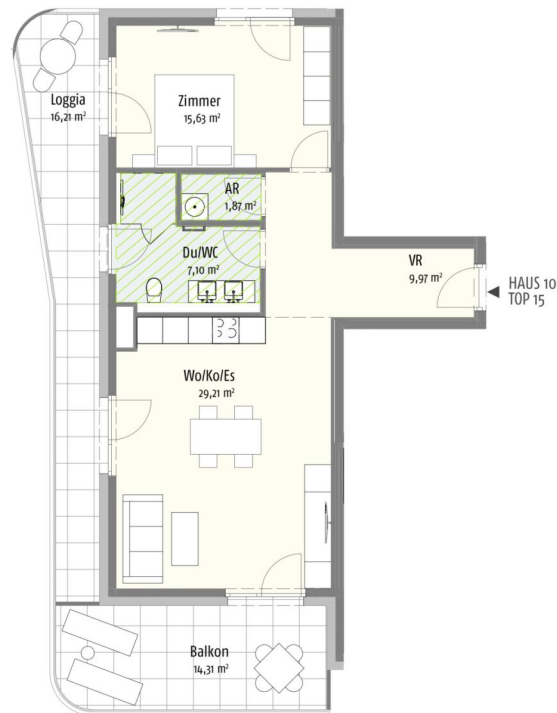
7 ZIMMER 357,72 m<sup>2</sup> WOHNFLÄCHE

ANLEGER: € 5.083.333,33

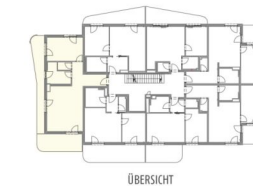
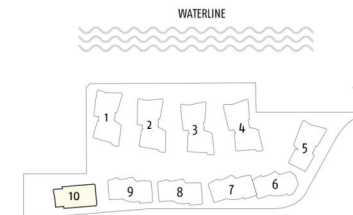
The SHORE

Living the Shore  
Way of Life

KUCHELAUER HAFENSTRASSE 98  
HAUS 10 | TOP 15 | 2. OBERGESCHOSS



ABGEHÄNGTE DECKE (REDUZIERTER RAUMHÖHE)



ÜBERSICHT



FASSADENANSICHT

Wohnfläche:	63,78 m <sup>2</sup>
Loggia + AR:	16,21 m <sup>2</sup>
NNF:	79,99 m <sup>2</sup>
Keller:	7,77 m <sup>2</sup>
Balkon	14,31 m <sup>2</sup>



VERMARKTUNG DURCH



ENTWICKLUNG DURCH

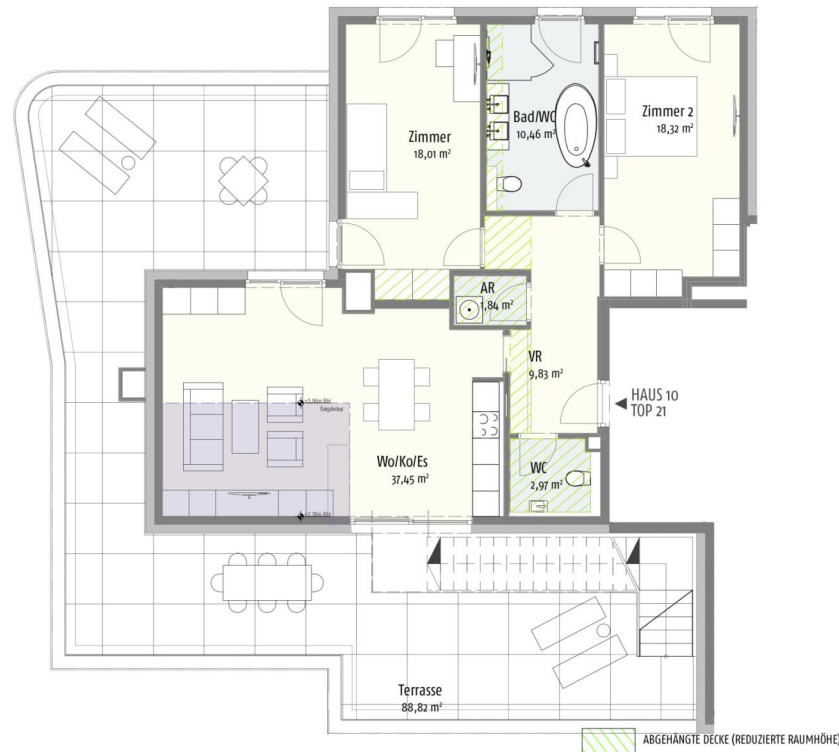


Unverbindliche Grundrisinformation. Druck- und Satzfehler sowie Irrtümer und Änderungen vorbehalten.  
Für gezielte Qualitäten ist ausschließlich die Bau- und Ausstattungsbeschreibung verbindlich. Für Einrichtungsplanungen sind nach technischer Abstimmung mit der Verkäuferin Naturmaße zu nehmen. Die dargestellte Möblierung - ausgenommen Dusche, Badewanne, Waschtisch und WC - ist nicht Bestandteil des Lieferumfangs und dient nur als Einrichtungsversuch.  
Alle Qualitätsmerkmale sind nach Rohbaumaßen berechnet und berücksichtigen keine Wandbeträge wie beispielsweise Fliesen und Verputz.

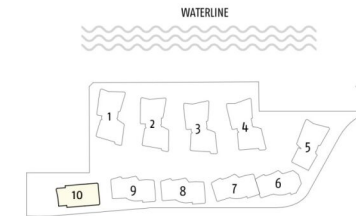
Index: Vo6

2 ZIMMER 63,78 m<sup>2</sup> WOHNFLÄCHE

ANLEGER: € 554.629,63



KUCHELAUER HAFENSTRASSE 98  
HAUS 10 | TOP 21 | DACHGESCHOSS



Wohnfläche:	105,75 m <sup>2</sup>
NNF:	105,75 m <sup>2</sup>
Terrasse:	88,82 m <sup>2</sup>
Keller:	13,00 m <sup>2</sup>
Dachterrasse	93,91 m <sup>2</sup>



Index: Vo6

VERMARKTUNG DURCH

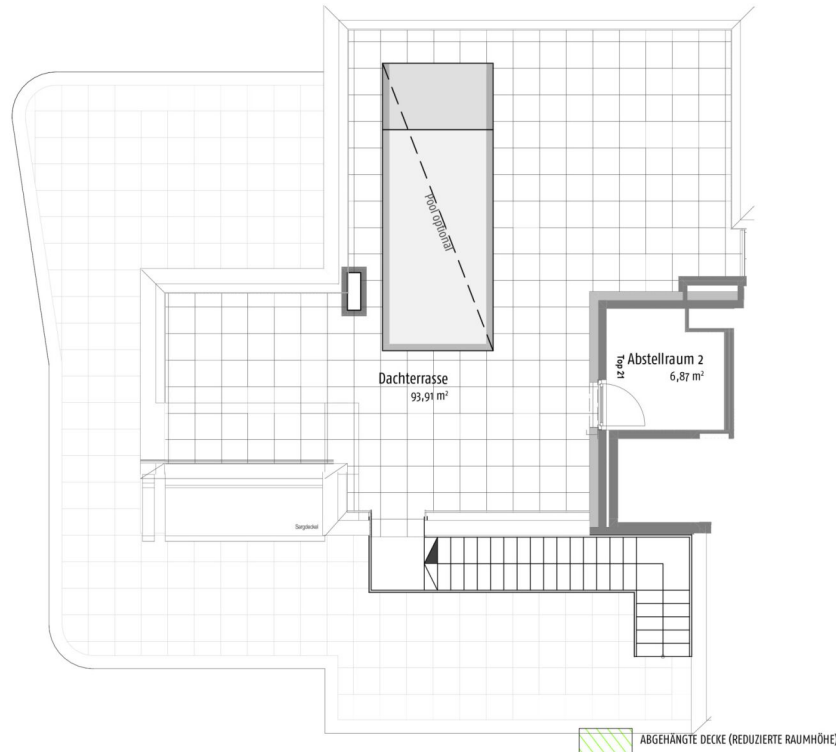


ENTWICKLUNG DURCH

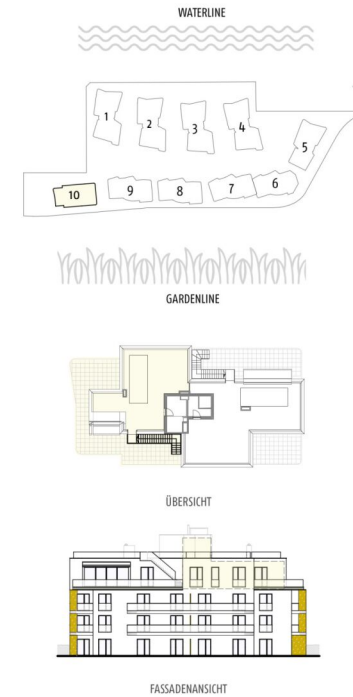


Unverbindliche Grundrisinformation. Druck- und Satzfehler sowie Irrtümer und Änderungen vorbehalten.  
Für gezielte Qualitäten ist ausschließlich die Bau- und Ausstattungsbeschreibung verbindlich. Für Einrichtungsplanungen sind nach terminalischer Abstimmung mit der Verkäuferin Naturmaße zu nehmen. Die dargestellte Möblierung - ausgenommen Dusche, Badewanne, Waschtisch und WC - ist nicht Bestandteil des Lieferumfangs und dient nur als Einrichtungsverschiebung.  
Alle Qualitätsmerkmale sind nach Rohbaumaßen berechnet und berücksichtigen keine Wandbeläge wie beispielsweise Fliesen und Verputz.





KUCHELAUER HAFENSTRASSE 98  
HAUS 10 | TOP 21 | DACHTERRASSE



Wohnfläche:	105,75 m <sup>2</sup>
NNF:	105,75 m <sup>2</sup>
Terrasse:	88,82 m <sup>2</sup>
Keller:	13,00 m <sup>2</sup>
Dachterrasse	93,91 m <sup>2</sup>

Unverbindliche Grundrisinformation. Druck- und Satzfehler sowie Irrtümer und Änderungen vorbehalten.  
Für gezielte Qualitäten ist ausschließlich die Bau- und Ausstattungsbeschreibung verbindlich. Für Einrichtungsplanungen sind nach termischer Abstimmung mit der Verkäuferin Naturmaße zu nehmen. Die dargestellte Möblierung - ausgenommen Dusche, Badewanne, Waschtisch und WC - ist nicht Bestandteil des Lieferumfangs und dient nur als Einrichtungsanschlag.  
Alle Qualitätsmerkmale sind nach Rohbaumaßen berechnet und berücksichtigen keine Wandbeläge wie beispielsweise Fliesen und Verputz.



Index: V07

VERMARKTUNG DURCH

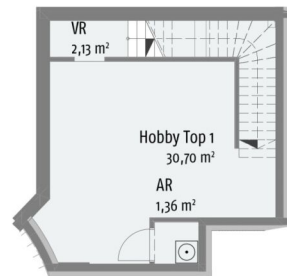


ENTWICKLUNG DURCH

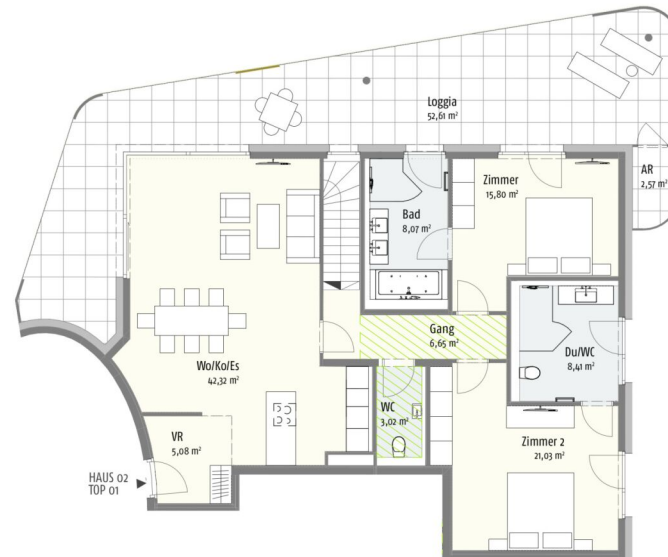




KUCHELAUER HAFENSTRASSE 98  
HAUS 02 | TOP 01 | ERDGESCHOSS

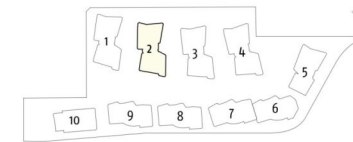


Untergeschoss



Erdgeschoss

ABHÄNGIGE DECKE (REDUZIERTER RAUMHÖHE)



HAUS 02



FACSDENANSICHT

Wohnfläche:	110,38 m <sup>2</sup>
Loggia + AR:	55,18 m <sup>2</sup>
NNF:	165,56 m <sup>2</sup>
Keller:	10,36 m <sup>2</sup>
Hobby + AR + VR:	34,19 m <sup>2</sup>
Eigengarten:	267,84 m <sup>2</sup>

Unverbindliche Grundrisinformation. Druck- und Satzfehler sowie Irrtümer und Änderungen vorbehalten.  
Für gezielte Qualitäten ist ausschließlich die Bau- und Ausstattungsbeschreibung verbindlich. Für Einrichtungsplanungen sind nach technischer Abstimmung mit der Verkäuferin Naturmaße zu nehmen. Die dargestellte Möblierung - ausgenommen Büsche, Badewanne, Wäschisch und WC - ist nicht Bestandteil des Lieferumfangs und dient nur als Einrichtungsanschlag.  
Alle Quadratmeterangaben sind nach Rohbaumaßen berechnet und berücksichtigen keine Wandbeteiligungen wie beispielsweise Fliesen und Verputz.

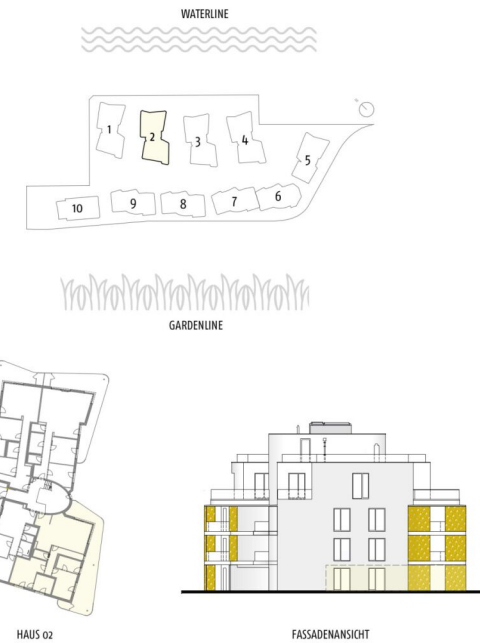
Index: V07



3 ZIMMER 110,38 m<sup>2</sup> WOHNFLÄCHE



KUCHELAUER HAFENSTRASSE 98  
HAUS 02 | TOP 01 | EIGENGARTEN



Wohnfläche:	110,38 m <sup>2</sup>
Loggia + AR:	55,18 m <sup>2</sup>
NNF:	165,56 m <sup>2</sup>
Keller:	10,36 m <sup>2</sup>
Hobby + AR + VR:	34,19 m <sup>2</sup>
Eigengarten:	267,84 m <sup>2</sup>

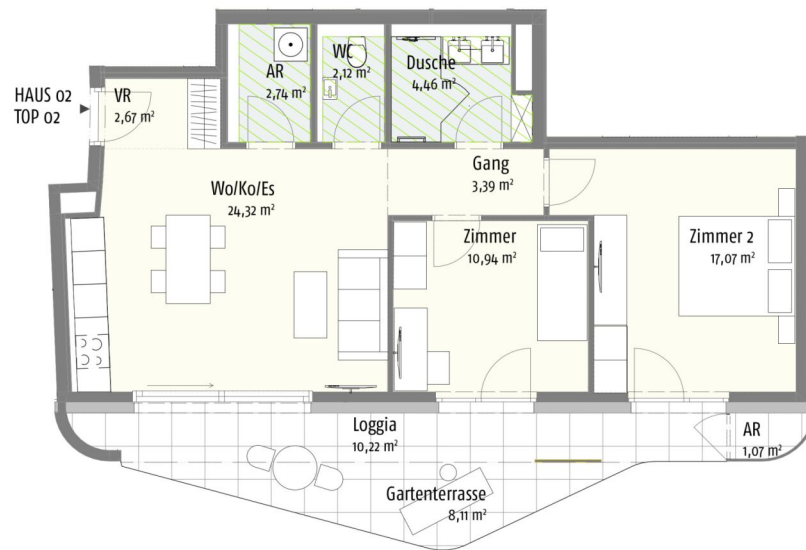
Unverbindliche Grundrisinformation. Druck- und Satzfehler sowie Irrtümer und Änderungen vorbehalten.  
 Für gezielte Qualitäten ist ausschließlich die Bau- und Ausstattungsbeschreibung verbindlich. Für Einrichtungsplanungen sind nach technischer Abstimmung mit der Verkäuferin Naturmaße zu nehmen. Die dargestellte Möblierung - ausgenommen Dusche, Badewanne, Waschtisch und WC - ist nicht Bestandteil des Lieferumfangs und dient nur als Einrichtungsversuch.  
 Alle Qualitätsmerkmale sind nach Rohbaumaßen berechnet und berücksichtigen keine Wandbeteiligungen wie beispielsweise Fliesen und Verputz.

Index: V07



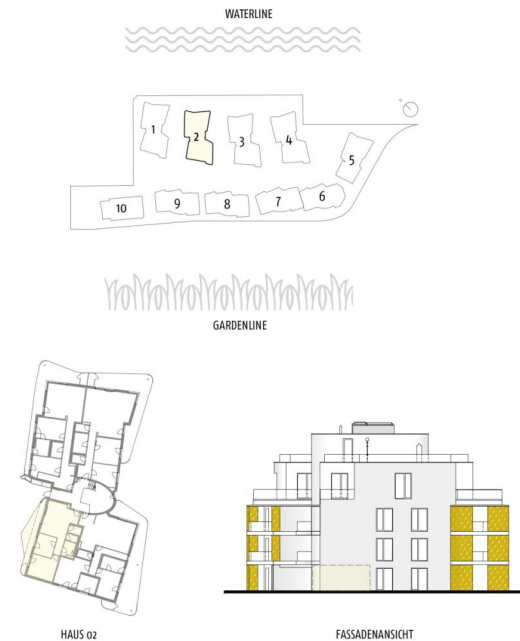
3 ZIMMER 110,38 m<sup>2</sup> WOHNFLÄCHE





ABGEHÄNGTE DECKE (REDUZIERTER RAUMHÖHE)

KUCHELAUER HAFENSTRASSE 98  
HAUS 02 | TOP 02 | ERDGESCHOSS



Wohnfläche:	67,71 m <sup>2</sup>
Loggia + AR:	11,29 m <sup>2</sup>
NNF:	79,00 m <sup>2</sup>
Terrasse:	8,11 m <sup>2</sup>
Keller:	6,67 m <sup>2</sup>
Eigengarten:	147,30 m <sup>2</sup>

Unverbindliche Grundrisinformation. Druck- und Satzfehler sowie Irrtümer und Änderungen vorbehalten.  
Für gezielte Qualitäten ist ausschließlich die Bau- und Ausstattungsbeschreibung verbindlich. Für Einrichtungsplanungen sind nach terminlicher Abstimmung mit der Verkäuferin Naturmaße zu nehmen. Die dargestellte Möblierung - ausgenommen Dusche, Badewanne, Wäschekorb und WC - ist nicht Bestandteil des Lieferumfangs und dient nur als Einrichtungsversuch.  
Alle Qualitätsmerkmale sind nach Rohbaumaßen berechnet und berücksichtigen keine Wandbeläge wie beispielsweise Fliesen und Verputz.

Index: V07



3 ZIMMER 67,71 m<sup>2</sup> WOHNFLÄCHE



ABGEHÄNGTE DECKE (REDUZIERTER RAUMHÖHE)

KUCHELAUER HAFENSTRASSE 98  
HAUS 02 | TOP 02 | EIGENGARTEN



Wohnfläche:	67,71 m <sup>2</sup>
Loggia + AR:	11,29 m <sup>2</sup>
NNF:	79,00 m <sup>2</sup>
Terrasse:	8,11 m <sup>2</sup>
Keller:	6,67 m <sup>2</sup>
Eigengarten:	147,30 m <sup>2</sup>

Unverbindliche Grundrisinformation. Druck- und Satzfehler sowie Irrtümer und Änderungen vorbehalten.  
Für gezielte Qualitäten ist ausschließlich die Bau- und Ausstattungsbeschreibung verbindlich. Für Einrichtungsplanungen sind nach technischer Abstimmung mit der Verkäuferin Naturmaße zu nehmen. Die dargestellte Möblierung - ausgenommen Dusche, Badewanne, Wäschisch und WC - ist nicht Bestandteil des Lieferumfangs und dient nur als Einrichtungsversuch.  
Alle Qualitätsmerkmale sind nach Rohbaummaßen berechnet und berücksichtigen keine Wandbälte wie beispielsweise Fliesen und Verputz.

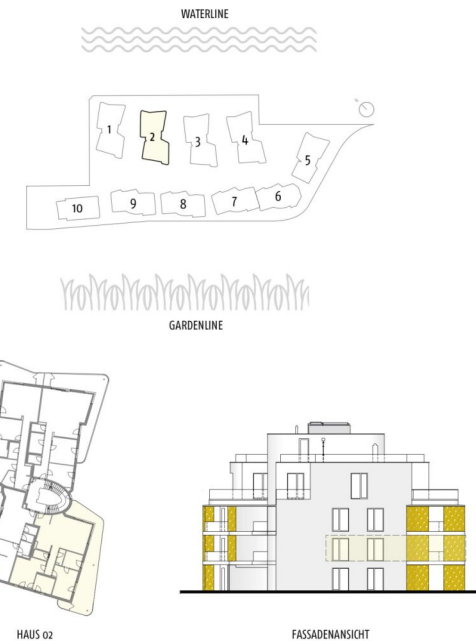
Index: V07



3 ZIMMER 67,71 m<sup>2</sup> WOHNFLÄCHE



KUCHELAUER HAFENSTRASSE 98  
HAUS 02 | TOP 04 | 1. OBERGESCHOSS



Wohnfläche:	115,30 m <sup>2</sup>
Loggia + AR:	52,59 m <sup>2</sup>
NNF:	167,89 m <sup>2</sup>
Keller:	10,94 m <sup>2</sup>

Unverbindliche Grundrisinformation. Druck- und Satzfehler sowie Irrtümer und Änderungen vorbehalten.  
Für gezielte Qualitäten ist ausschließlich die Bau- und Ausstattungsbeschreibung verbindlich. Für Einrichtungsplanungen sind nach termalischer Abstimmung mit der Verkäuferin Naturmaße zu nehmen. Die dargestellte Möblierung - ausgenommen Dusche, Badewanne, Wäschisch und WC - ist nicht Bestandteil des Lieferumfangs und dient nur als Einrichtungsversuch.  
Alle Qualitätsmerkmale sind nach Rohbaumaßen berechnet und berücksichtigen keine Wandbeläge wie beispielsweise Fliesen und Verputz.

Index: Vo6

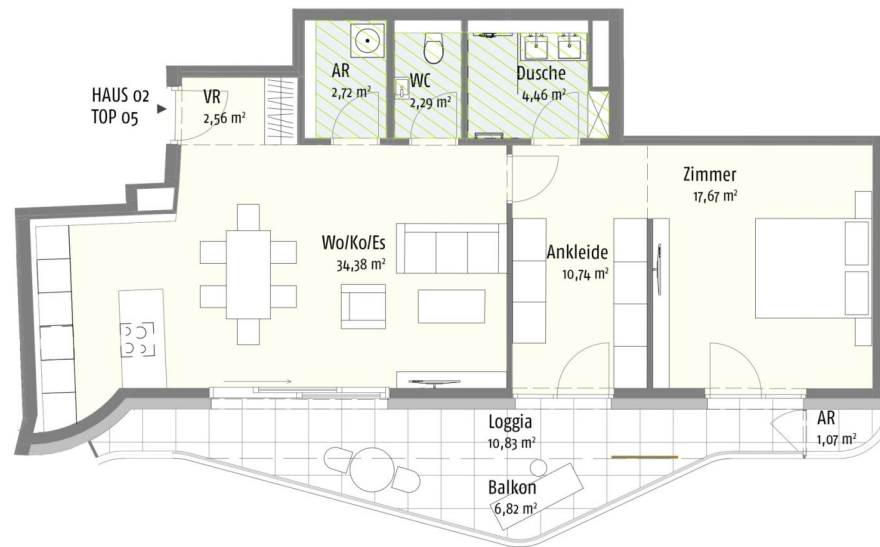


3 ZIMMER 115,3 m<sup>2</sup> WOHNFLÄCHE

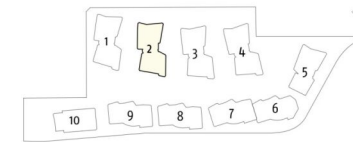




KUCHELAUER HAFENSTRASSE 98  
HAUS 02 | TOP 05 | 1. OBERGESCHOSS



ABGEHÄNGTE DECKE (REDUZIERTER RAUMHÖHE)



HAUS 02



FASSADENANSICHT

Wohnfläche:	74,82 m <sup>2</sup>
Loggia + AR:	11,90 m <sup>2</sup>
NNF:	86,72 m <sup>2</sup>
Keller:	7,40 m <sup>2</sup>
Balkon	6,82 m <sup>2</sup>

Unverbindliche Grundrisinformation. Druck- und Satzfehler sowie Irrtümer und Änderungen vorbehalten.  
Für gezielte Qualitäten ist ausschließlich die Bau- und Ausstattungsbeschreibung verbindlich. Für Einrichtungsplanungen sind nach termalischer Abstimmung mit der Verkäuferin Naturmaße zu nehmen. Die dargestellte Möblierung - ausgenommen Dusche, Badewanne, Wäschisch und WC - ist nicht Bestandteil des Lieferumfangs und dient nur als Einrichtungsverschiebung.  
Alle Qualitätsmerkmale sind nach Rohbaummaßen berechnet und berücksichtigen keine Wandbeläge wie beispielsweise Fliesen und Verputz.

Index: Vo6

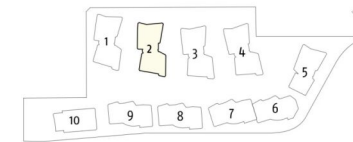


2 ZIMMER 74,82 m<sup>2</sup> WOHNFLÄCHE



ABGEHÄNGTE DECKE (REDUZIERTER RAUMHÖHE)

KUCHELAUER HAFENSTRASSE 98  
HAUS 02 | TOP 08 | 2.  
OBERGESCHOSS



HAUS 02



FASSADENANSICHT

Wohnfläche:	190,30 m <sup>2</sup>
Loggia + AR:	64,35 m <sup>2</sup>
NNF:	254,65 m <sup>2</sup>
Keller:	20,83 m <sup>2</sup>
Balkon	6,81 m <sup>2</sup>

Index: Vo6



VERMARKTUNG DURCH



ENTWICKLUNG DURCH



Unverbindliche Grundrisinformation. Druck- und Satzfehler sowie Irrtümer und Änderungen vorbehalten.  
Für gelieferte Qualitäten ist ausschließlich die Bau- und Ausstattungsbeschreibung verbindlich. Für Einrichtungsplanungen sind nach termalischer Abstimmung mit der Verkäuferin Naturmaße zu nehmen. Die dargestellte Möblierung - ausgenommen Dusche, Badewanne, Wäschisch und WC - ist nicht Bestandteil des Lieferumfangs und dient nur als Einrichtungsverschlagn.  
Alle Qualitätsmerkmale sind nach Rohbaumaßen berechnet und berücksichtigen keine Wandbölge wie beispielsweise Fliesen und Verputz.

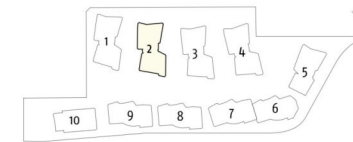
5 ZIMMER 190,3 m<sup>2</sup> WOHNFLÄCHE

The SHORE

Living the Shore  
Way of Life



KUCHELAUER HAFENSTRASSE 98  
HAUS 02 | TOP 9 | 2. OBERGESCHOSS



Wohnfläche:	215,83 m <sup>2</sup>
Loggia + AR:	86,27 m <sup>2</sup>
NNF:	302,10 m <sup>2</sup>
Keller:	21,25 m <sup>2</sup>

Index: Vo6



VERMARKTUNG DURCH



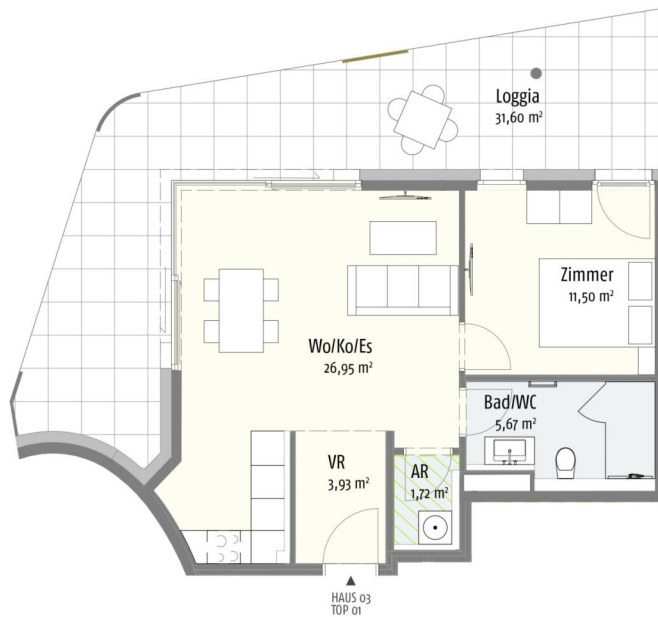
ENTWICKLUNG DURCH



Unverbindliche Grundrissinformation. Druck- und Satzfehler sowie Irrtümer und Änderungen vorbehalten.  
Für gezielte Qualitäten ist ausschließlich die Bau- und Ausstattungsbeschreibung verbindlich. Für Einrichtungsplanungen sind nach technischer Abstimmung mit der Verkäuferin Naturmaße zu nehmen. Die dargestellte Möblierung - ausgenommen Dusche, Badewanne, Waschtisch und WC - ist nicht Bestandteil des Lieferumfangs und dient nur als Einrichtungsverschiebung.  
Alle Qualitätsmerkmale sind nach Rohbaumaßen berechnet und berücksichtigen keine Wandbeläge wie beispielsweise Fliesen und Verputz.

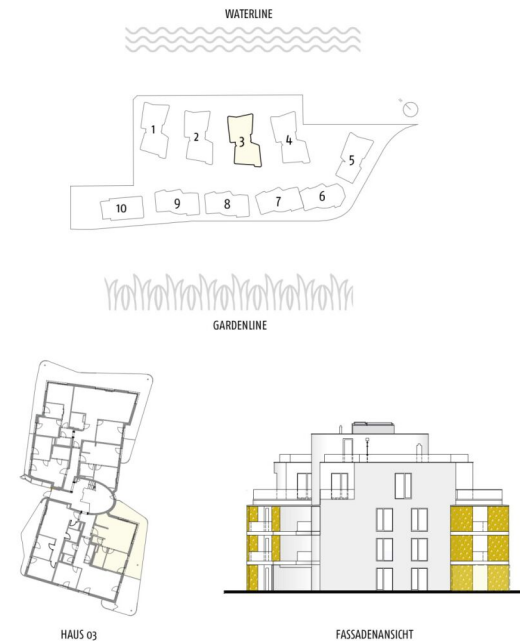
5 ZIMMER 215,83 m<sup>2</sup> WOHNFLÄCHE





ABGEHÄNGTE DECKE (REDUZIERTER RAUMHÖHE)

KUCHELAUER HAFENSTRASSE 98  
HAUS 03 | TOP 01 | ERDGESCHOSS



Wohnfläche:	49,77 m <sup>2</sup>
Loggia	31,60 m <sup>2</sup>
NNF:	81,37 m <sup>2</sup>
Keller:	7,03 m <sup>2</sup>
Eigengarten:	126,07 m <sup>2</sup>

Index: V07



VERMARKTUNG DURCH



ENTWICKLUNG DURCH



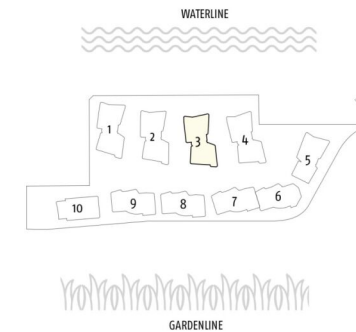
Unverbindliche Grundrisinformation. Druck- und Satzfehler sowie Irrtümer und Änderungen vorbehalten.  
Für gezielte Qualitäten ist ausschließlich die Bau- und Ausstattungsbeschreibung verbindlich. Für Einrichtungsplanungen sind nach terminlicher Abstimmung mit der Verkäuferin Naturmaße zu nehmen. Die dargestellte Möblierung - ausgenommen Dusche, Badewanne, Waschtisch und WC - ist nicht Bestandteil des Lieferumfangs und dient nur als Einrichtungsversuch.  
Alle Qualitätsmerkmale sind nach Rohbaumaßen berechnet und berücksichtigen keine Wandbeträge wie beispielsweise Fliesen und Verputz.

2 ZIMMER 49,77 m<sup>2</sup> WOHNFLÄCHE

ANLEGER: € 647.222,22



KUCHELAUER HAFENSTRASSE 98  
HAUS 03 | TOP 01 | EIGENGARTEN



HAUS 03



FASSADENANSICHT

Wohnfläche:	49,77 m <sup>2</sup>
Loggia	31,60 m <sup>2</sup>
NNF:	81,37 m <sup>2</sup>
Keller:	7,03 m <sup>2</sup>
Eigengarten:	126,07 m <sup>2</sup>

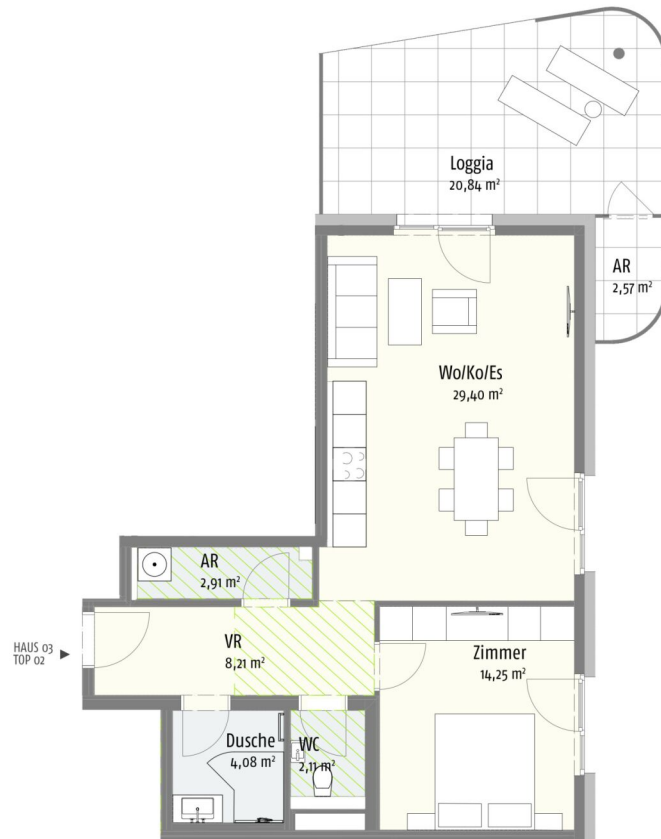
Index: V07



Unverbindliche Grundrisinformation. Druck- und Satzfehler sowie Irrtümer und Änderungen vorbehalten.  
Für gezielte Qualitäten ist ausschließlich die Bau- und Ausstattungsbeschreibung verbindlich. Für Einrichtungsplanungen sind nach termalischer Abstimmung mit der Verkäuferin Naturmaße zu nehmen. Die dargestellte Möblierung - ausgenommen Dusche, Badewanne, Waschtisch und WC - ist nicht Bestandteil des Lieferumfangs und dient nur als Einrichtungsversuch.  
Alle Qualitätsmerkmale sind nach Rohbaumaßen berechnet und berücksichtigen keine Wandbeläge wie beispielsweise Fliesen und Verputz.

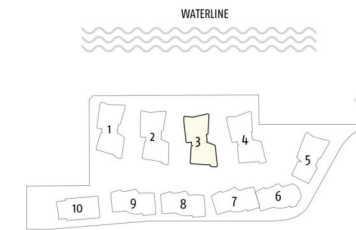
2 ZIMMER 49,77 m<sup>2</sup> WOHNFLÄCHE

ANLEGER: € 647.222,22



ABGEHÄNGTE DECKE (REDUZIERTER RAUMHÖHE)

KUCHELAUER HAFENSTRASSE 98  
HAUS 03 | TOP 02 | ERDGESCHOSS



Wohnfläche:	60,96 m <sup>2</sup>
Loggia + AR:	23,41 m <sup>2</sup>
NNF:	84,37 m <sup>2</sup>
Keller:	7,63 m <sup>2</sup>
Eigengarten:	149,97 m <sup>2</sup>

Index: V07



VERMARKTUNG DURCH



ENTWICKLUNG DURCH

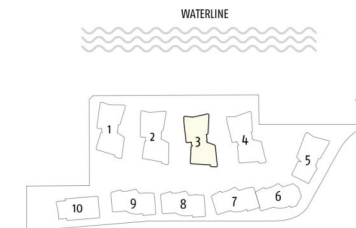


Unverbindliche Grundrisinformation. Druck- und Satzfehler sowie Irrtümer und Änderungen vorbehalten.  
Für gezielte Qualitäten ist ausschließlich die Bau- und Ausstattungsbeschreibung verbindlich. Für Einrichtungsplanungen sind nach technischer Abstimmung mit der Verkäuferin Naturmaße zu nehmen. Die dargestellte Möblierung - ausgenommen Dusche, Badewanne, Wäschisch und WC - ist nicht Bestandteil des Lieferumfangs und dient nur als Einrichtungsverschiebung.  
Alle Qualitätsmerkmale sind nach Rohbaumaßen berechnet und berücksichtigen keine Wandbeläge wie beispielsweise Fliesen und Verputz.



ABGEHÄNGTE DECKE (REDUZIERTER RAUMHÖHE)

KUCHELAUER HAFENSTRASSE 98  
HAUS 03 | TOP 02 | EIGENGARTEN



HAUS 03



FASSADENANSICHT

Wohnfläche:	60,96 m <sup>2</sup>
Loggia + AR:	23,41 m <sup>2</sup>
NNF:	84,37 m <sup>2</sup>
Keller:	7,63 m <sup>2</sup>
Eigengarten:	149,97 m <sup>2</sup>

Unverbindliche Grundrisinformation. Druck- und Satzfehler sowie Irrtümer und Änderungen vorbehalten. Für gezielte Qualitäten ist ausschließlich die Bau- und Ausstattungsbeschreibung verbindlich. Für Einrichtungsplanungen sind nach technischer Abstimmung mit der Verkäuferin Naturmaße zu nehmen. Die dargestellte Möblierung - ausgenommen Dusche, Badewanne, Wäschisch und WC - ist nicht Bestandteil des Lieferumfangs und dient nur als Einrichtungsversuch. Alle Qualitätsangaben sind nach Rohbaumaßen berechnet und berücksichtigen keine Wandbeträge wie beispielsweise Fliesen und Verputz.

Index: V07



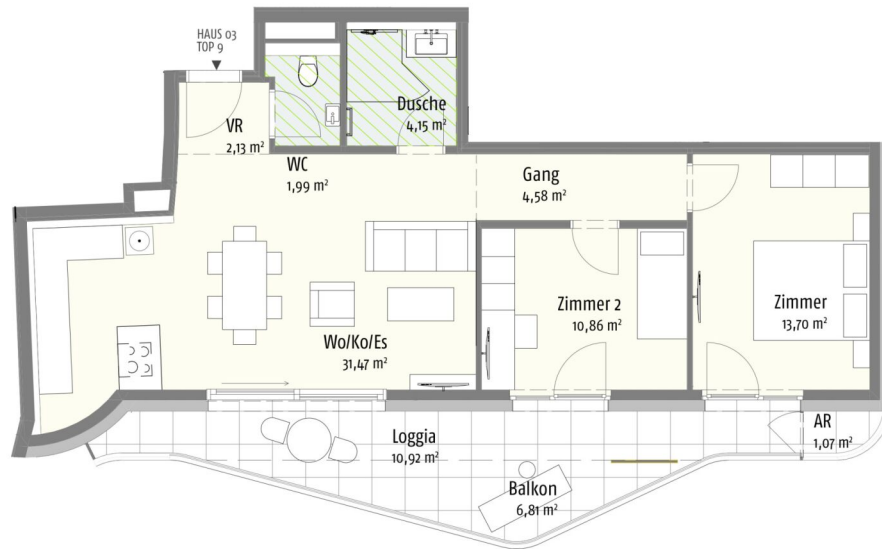
VERMARKTUNG DURCH



ENTWICKLUNG DURCH

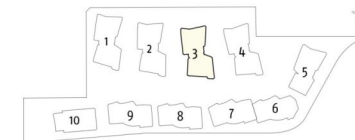






ABGEHÄNGTE DECKE (REDUZIERTER RAUMHÖHE)

KUCHELAUER HAFENSTRASSE 98  
HAUS 03 | TOP 9 | 1. OBERGESCHOSS



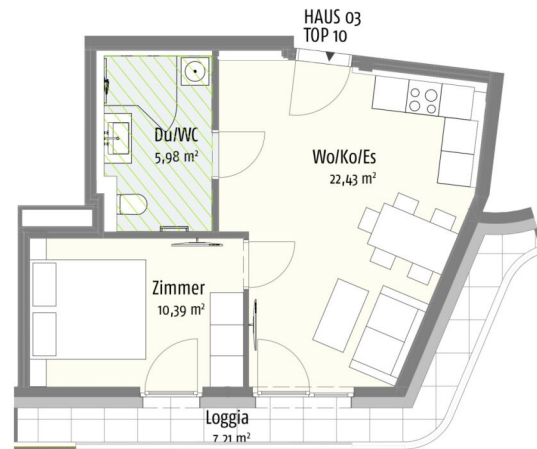
Wohnfläche:	68,88 m <sup>2</sup>
Loggia + AR:	11,99 m <sup>2</sup>
NNF:	80,87 m <sup>2</sup>
Keller:	10,93 m <sup>2</sup>
Balkon	6,81 m <sup>2</sup>

Unverbindliche Grundrisinformation. Druck- und Satzfehler sowie Irrtümer und Änderungen vorbehalten.  
Für gezielte Qualitäten ist ausschließlich die Bau- und Ausstattungsbeschreibung verbindlich. Für Einrichtungsplanungen sind nach termalischer Abstimmung mit der Verkäuferin Naturmaße zu nehmen. Die dargestellte Möblierung - ausgenommen Dusche, Badewanne, Wäschschiff und WC - ist nicht Bestandteil des Lieferumfangs und dient nur als Einrichtungsverschiebung.  
Alle Qualitätsmerkmale sind nach Rohbaumaßen berechnet und berücksichtigen keine Wandbeläge wie beispielsweise Fliesen und Verputz.

Index: Vo6

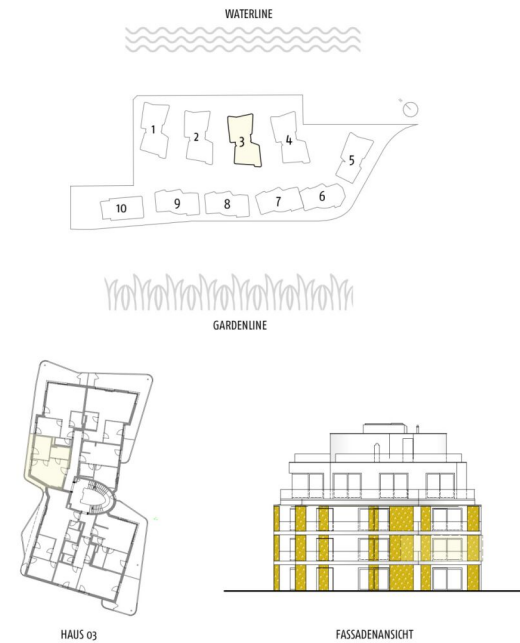


3 ZIMMER 68,88 m<sup>2</sup> WOHNFLÄCHE



ABGEHÄNGTE DECKE (REDUZIERTER RAUMHÖHE)

KUCHELAUER HAFENSTRASSE 98  
HAUS 03 | TOP 10 | 1. OBERGESCHOSS



Wohnfläche:	38,80 m <sup>2</sup>
Loggia	7,21 m <sup>2</sup>
NNF:	46,01 m <sup>2</sup>
Keller:	5,81 m <sup>2</sup>

Index: Vo6



Unverbindliche Grundrisinformation. Druck- und Satzfehler sowie Irrtümer und Änderungen vorbehalten.  
Für gezielte Qualitäten ist ausschließlich die Bau- und Ausstattungsbeschreibung verbindlich. Für Einrichtungsplanungen sind nach termalischer Abstimmung mit der Verkäuferin Naturmaße zu nehmen. Die dargestellte Möblierung - ausgenommen Dusche, Badewanne, Waschtisch und WC - ist nicht Bestandteil des Lieferumfangs und dient nur als Einrichtungsverschiebung.  
Alle Qualitätsmerkmale sind nach Rohbaumaßen berechnet und berücksichtigen keine Wandbeträge wie beispielsweise Fliesen und Verputz.

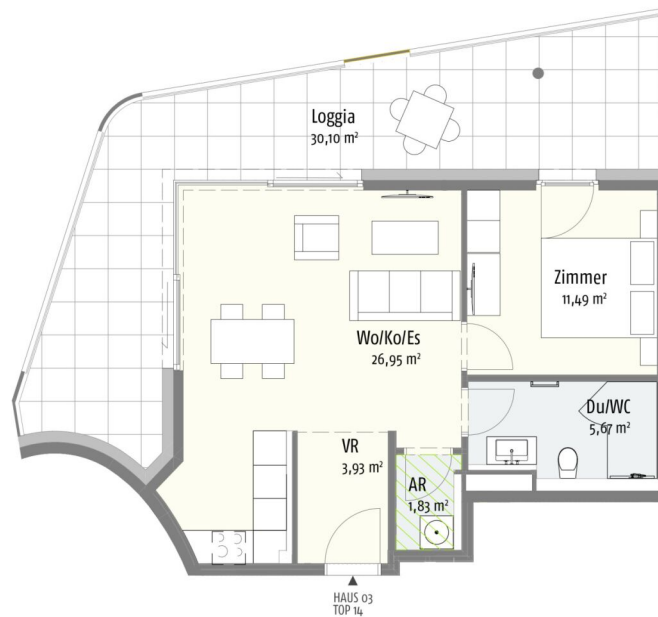
2 ZIMMER 38,8 m<sup>2</sup> WOHNFLÄCHE

ANLEGER: € 333.333,33

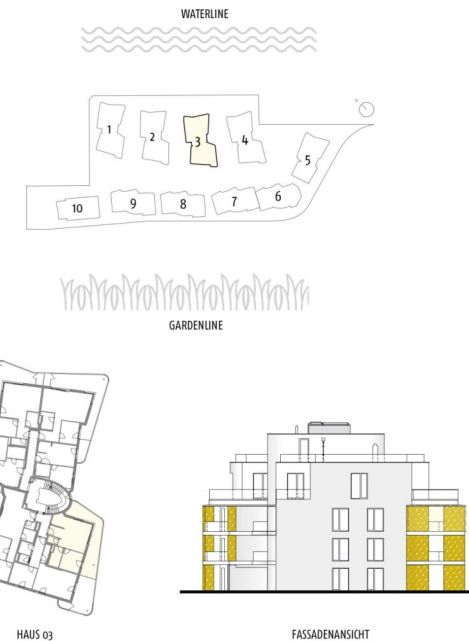
The SHORE

Living the Shore  
Way of Life

KUCHELAUER HAFENSTRASSE 98  
HAUS 03 | TOP 14 | 2.  
OBERGESCHOSS



ABGEHÄNGTE DECKE (REDUZIERTER RAUMHÖHE)



Wohnfläche:	49,87 m <sup>2</sup>
Loggia	30,10 m <sup>2</sup>
NNF:	79,97 m <sup>2</sup>
Keller:	7,49 m <sup>2</sup>

Index: Vo6



VERMARKTUNG DURCH



ENTWICKLUNG DURCH

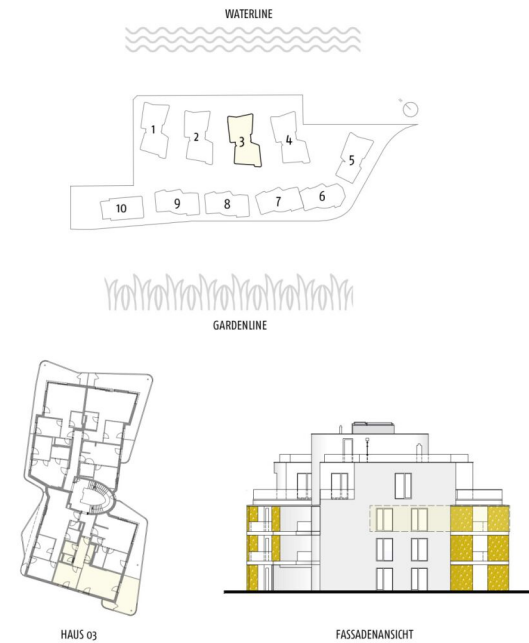


Unverbindliche Grundrissinformation. Druck- und Satzfehler sowie Irrtümer und Änderungen vorbehalten.  
Für gezielte Qualitäten ist ausschließlich die Bau- und Ausstattungsbeschreibung verbindlich. Für Einrichtungsplanungen sind nach termalischer Abstimmung mit der Verkäuferin Naturmaße zu nehmen. Die dargestellte Möblierung - ausgenommen Dusche, Badewanne, Wäschisch und WC - ist nicht Bestandteil des Lieferumfangs und dient nur als Einrichtungsverschiebung.  
Alle Qualitätsmerkmale sind nach Rohbaumaßen berechnet und berücksichtigen keine Wandbeläge wie beispielsweise Fliesen und Verputz.

2 ZIMMER 38,86 m<sup>2</sup> WOHNFLÄCHE



KUCHELAUER HAFENSTRASSE 98  
HAUS 03 | TOP 15 | 2. OBERGESCHOSS



Wohnfläche:	61,01 m <sup>2</sup>
Loggia + AR:	22,66 m <sup>2</sup>
NNF:	83,67 m <sup>2</sup>
Keller:	7,98 m <sup>2</sup>

Index: Vo6  
 VERMARKTUNG DURCH   
 ENTWICKLUNG DURCH

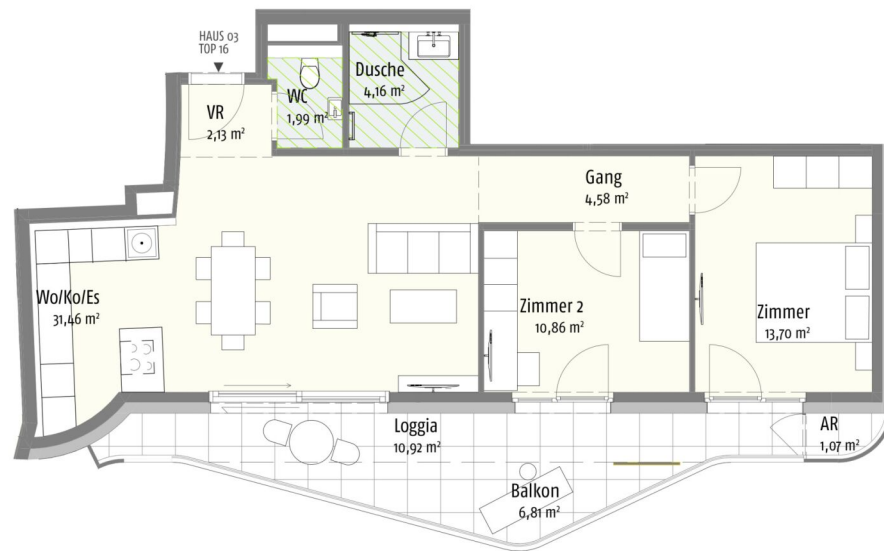


Unverbindliche Grundrisinformation. Druck- und Satzfehler sowie Irrtümer und Änderungen vorbehalten.  
 Für gezielte Qualitäten ist ausschließlich die Bau- und Ausstattungsbeschreibung verbindlich. Für Einrichtungsplanungen sind nach termalischer Abstimmung mit der Verkäuferin Naturmaße zu nehmen. Die dargestellte Möblierung - ausgenommen Dusche, Badewanne, Wäschisch und WC - ist nicht Bestandteil des Lieferumfangs und dient nur als Einrichtungsverschiebung.  
 Alle Qualitätsmerkmale sind nach Rohbaumaßen berechnet und berücksichtigen keine Wandbeläge wie beispielsweise Fliesen und Verputz.

2 ZIMMER 61,01 m<sup>2</sup> WOHNFLÄCHE

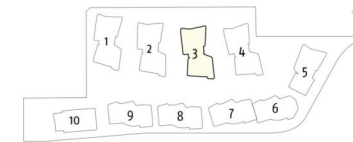
ANLEGER: € 647.222,22





ABGEHÄNGTE DECKE (REDUZIERTER RAUMHÖHE)

KUCHELAUER HAFENSTRASSE 98  
HAUS 03 | TOP 16 | 2. OBERGESCHOSS

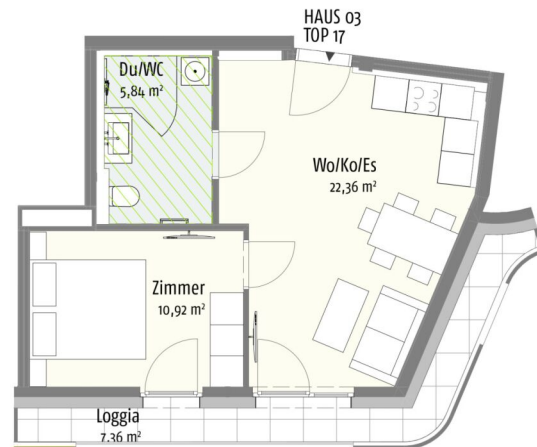


Wohnfläche:	68,88 m <sup>2</sup>
Loggia + AR:	11,99 m <sup>2</sup>
NNF:	80,87 m <sup>2</sup>
Keller:	12,18 m <sup>2</sup>
Balkon	6,81 m <sup>2</sup>

Index: Vo6

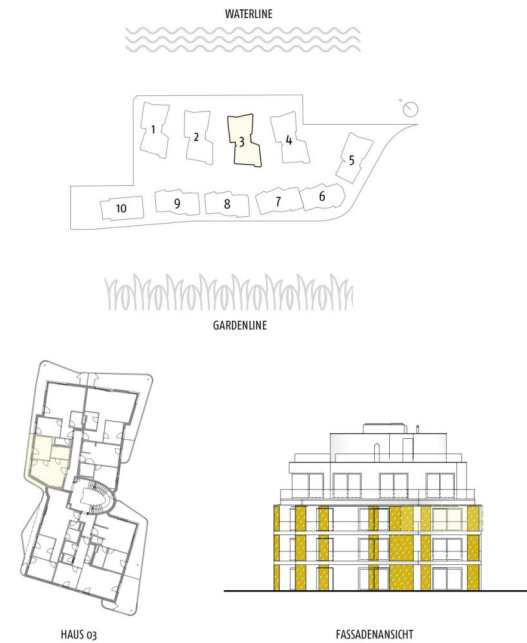


Unverbindliche Grundrissinformation. Druck- und Satzfehler sowie Irrtümer und Änderungen vorbehalten.  
Für gezielte Qualitäten ist ausschließlich die Bau- und Ausstattungsbeschreibung verbindlich. Für Einrichtungsplanungen sind nach technischer Abstimmung mit der Verkäuferin Naturmaße zu nehmen. Die dargestellte Möblierung - ausgenommen Dusche, Badewanne, Waschtisch und WC - ist nicht Bestandteil des Lieferumfangs und dient nur als Einrichtungsverschiebung.  
Alle Qualitätsmerkmale sind nach Rohbaumaßen berechnet und berücksichtigen keine Wandbeläge wie beispielsweise Fliesen und Verputz.



ABGEHÄNGTE DECKE (REDUZIERTER RAUMHÖHE)

KUCHELAUER HAFENSTRASSE 98  
HAUS 03 | TOP 17 | 2. OBERGESCHOSS



Wohnfläche:	39,12 m <sup>2</sup>
Loggia	7,36 m <sup>2</sup>
NNF:	46,48 m <sup>2</sup>
Keller:	5,81 m <sup>2</sup>

Index: Vo6



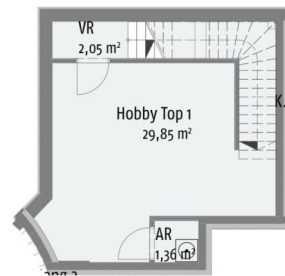
Unverbindliche Grundrisinformation. Druck- und Satzfehler sowie Irrtümer und Änderungen vorbehalten.  
Für gezielte Qualitäten ist ausschließlich die Bau- und Ausstattungsbeschreibung verbindlich. Für Einrichtungsplanungen sind nach technischer Abstimmung mit der Verkäuferin Naturmaße zu nehmen. Die dargestellte Möblierung - ausgenommen Büsche, Badewanne, Wäschisch und WC - ist nicht Bestandteil des Lieferumfangs und dient nur als Einrichtungsanschlag.  
Alle Qualitätsmerkmale sind nach Rohbaumaßen berechnet und berücksichtigen keine Wandbeläge wie beispielsweise Fliesen und Verputz.

2 ZIMMER 39,12 m<sup>2</sup> WOHNFLÄCHE

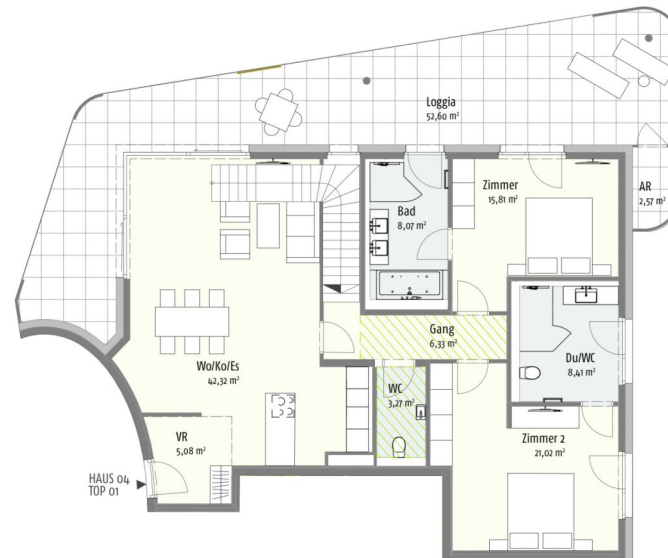
ANLEGER: € 365.740,74



KUCHELAUER HAFENSTRASSE 98  
HAUS 04 | TOP 01 | ERDGESCHOSS

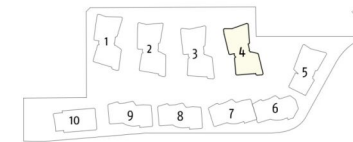


Untergeschoss



Erdgeschoss

ABGEHÄNGTE DECKE (REDUZIERTE RAUMHÖHE)



HAUS 04



FASSADENANSICHT

Wohnfläche:	110,31 m <sup>2</sup>
Loggia + AR:	55,17 m <sup>2</sup>
NNF:	165,48 m <sup>2</sup>
Keller:	10,16 m <sup>2</sup>
Hobby + AR + VR:	33,26 m <sup>2</sup>
Eigengarten:	324,68 m <sup>2</sup>

Unverbindliche Grundrisinformation. Druck- und Satzfehler sowie Irrtümer und Änderungen vorbehalten.  
Für gezielte Qualitäten ist ausschließlich die Bau- und Ausstattungsbeschreibung verbindlich. Für Einrichtungsplanungen sind nach technischer Abstimmung mit der Verkäuferin Naturmaße zu nehmen. Die dargestellte Möblierung - ausgenommen Dusche, Badewanne, Wäschisch und WC - ist nicht Bestandteil des Lieferumfangs und dient nur als Einrichtungsanschlag.  
Alle Qualitätsmerkmale sind nach Rohbaumaßen berechnet und berücksichtigen keine Wandbeläge wie beispielsweise Fliesen und Verputz.

Index: Vo8

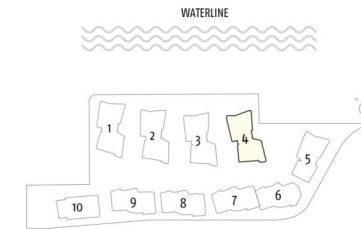


3 ZIMMER 110,54 m<sup>2</sup> WOHNFLÄCHE

ANLEGER: € 1.472.222,22



KUCHELAUER HAFENSTRASSE 98  
HAUS 04 | TOP 01 | EIGENGARTEN



HAUS 04



FASSADENANSICHT

Wohnfläche:	110,31 m <sup>2</sup>
Loggia + AR:	55,17 m <sup>2</sup>
NNF:	165,48 m <sup>2</sup>
Keller:	10,16 m <sup>2</sup>
Hobby + AR + VR:	33,26 m <sup>2</sup>
Eigengarten:	324,68 m <sup>2</sup>

Unverbindliche Grundrisinformation. Druck- und Satzfehler sowie Irrtümer und Änderungen vorbehalten.  
Für gezielte Qualitäten ist ausschließlich die Bau- und Ausstattungsbeschreibung verbindlich. Für Einrichtungsplanungen sind nach termalischer Abstimmung mit der Verkäuferin Naturmaße zu nehmen. Die dargestellte Möblierung - ausgenommen Dusche, Badewanne, Wäschisch und WC - ist nicht Bestandteil des Lieferumfangs und dient nur als Einrichtungsversuch.  
Alle Qualitätsmerkmale sind nach Rohbaumaßen berechnet und berücksichtigen keine Wandbeträge wie beispielsweise Fliesen und Verputz.

Index: Vo8



VERMARKTUNG DURCH



ENTWICKLUNG DURCH



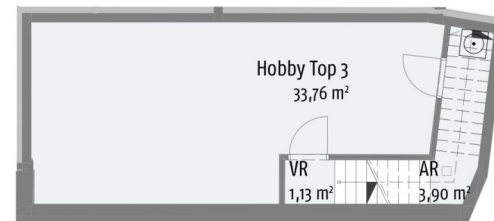
3 ZIMMER 110,54 m<sup>2</sup> WOHNFLÄCHE

ANLEGER: € 1.472.222,22





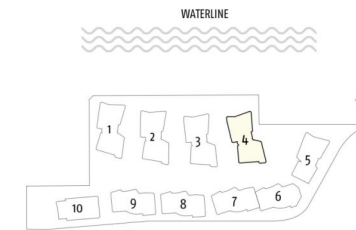
Erdgeschoss



Untergeschoss

ABGEHÄNGTE DECKE (REDUZIERTE RAUMHÖHE)

KUCHELAUER HAFENSTRASSE 98  
HAUS 04 | TOP 03 | ERDGESCHOSS



HAUS 04



FASSADENANSICHT

Wohnfläche:	97,98 m <sup>2</sup>
Loggia + AR:	39,04 m <sup>2</sup>
NNF:	137,02 m <sup>2</sup>
Keller:	7,93 m <sup>2</sup>
Hobby +AR + VR:	38,79 m <sup>2</sup>
Eigengarten:	121,19 m <sup>2</sup>

Unverbindliche Grundrisinformation. Druck- und Satzfehler sowie Irrtümer und Änderungen vorbehalten.  
Für gezielte Qualitäten ist ausschließlich die Bau- und Ausstattungsbeschreibung verbindlich. Für Einrichtungsplanungen sind nach terminlicher Abstimmung mit der Verkäuferin Naturmaße zu nehmen. Die dargestellte Möblierung - ausgenommen Büsche, Badewanne, Wäschekorb und WC - ist nicht Bestandteil des Lieferumfangs und dient nur als Einrichtungsversuch.  
Alle Qualitätsmerkmale sind nach Rohbaumaßen berechnet und berücksichtigen keine Wandbeläge wie beispielsweise Fliesen und Verputz.

Index: Vo8



VERMARKTUNG DURCH

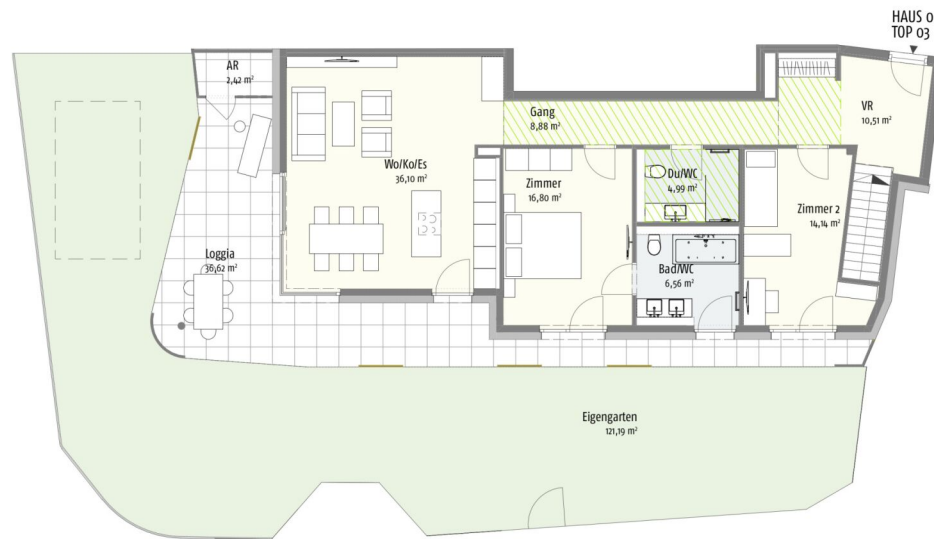


ENTWICKLUNG DURCH





KUCHELAUER HAFENSTRASSE 98  
HAUS 04 | TOP 03 | EIGENGARTEN



ABGEHÄNGTE DECKE (REDUZIERTER RAUMHÖHE)



Wohnfläche:	97,98 m <sup>2</sup>
Loggia + AR:	39,04 m <sup>2</sup>
NNF:	137,02 m <sup>2</sup>
Keller:	7,93 m <sup>2</sup>
Hobby + AR + VR:	38,79 m <sup>2</sup>
Eigengarten:	121,19 m <sup>2</sup>

Unverbindliche Grundrisinformation. Druck- und Satzfehler sowie Irrtümer und Änderungen vorbehalten.  
Für gezielte Qualitäten ist ausschließlich die Bau- und Ausstattungsbeschreibung verbindlich. Für Einrichtungsplanungen sind nach terminlicher Abstimmung mit der Verkäuferin Naturmaße zu nehmen. Die dargestellte Möblierung - ausgenommen Büsche, Badewanne, Wäschekorb und WC - ist nicht Bestandteil des Lieferumfangs und dient nur als Einrichtungsverschiebung.  
Alle Qualitätsmerkmale sind nach Rohbaumaßen berechnet und berücksichtigen keine Wandbälte wie beispielsweise Fliesen und Verputz.

Index: Vo8

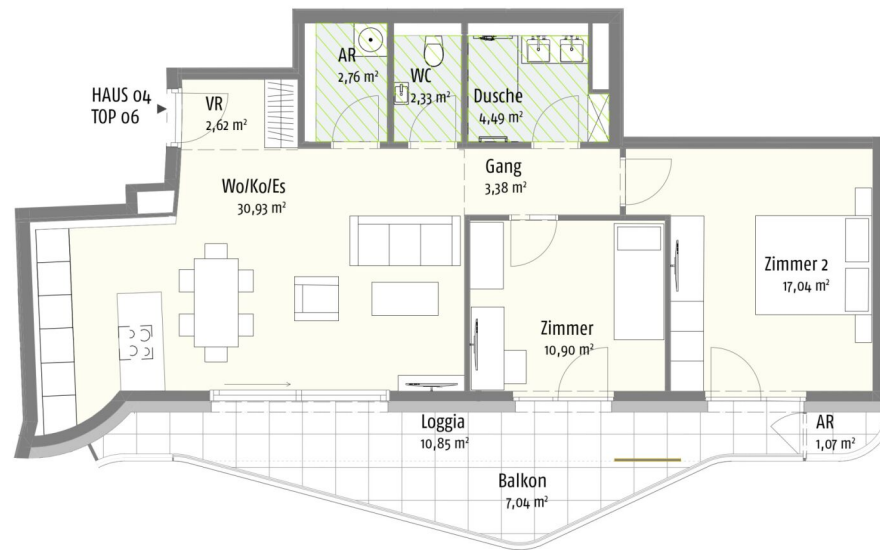
VERMARKTUNG DURCH

ENTWICKLUNG DURCH



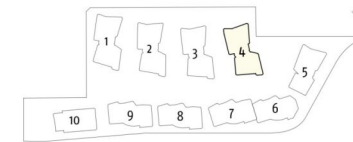
3 ZIMMER 98,22 m<sup>2</sup> WOHNFLÄCHE

ANLEGER: € 1.310.185,19



ABGEHÄNGTE DECKE (REDUZIERTER RAUMHÖHE)

KUCHELAUER HAFENSTRASSE 98  
HAUS 04 | TOP 06 | 1. OBERGESCHOSS



Wohnfläche:	74,45 m <sup>2</sup>
Loggia + AR:	11,92 m <sup>2</sup>
NNF:	86,37 m <sup>2</sup>
Keller:	6,21 m <sup>2</sup>
Balkon	7,04 m <sup>2</sup>

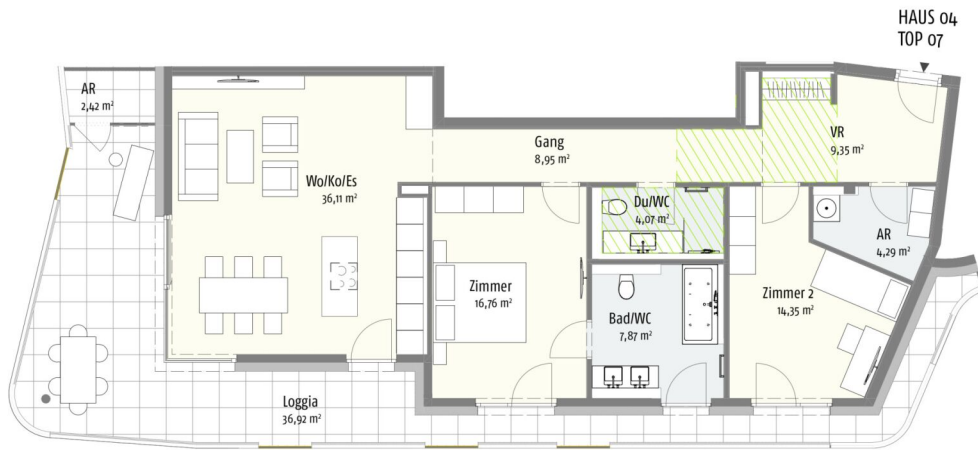
Unverbindliche Grundrisinformation. Druck- und Satzfehler sowie Irrtümer und Änderungen vorbehalten.  
Für gezielte Qualitäten ist ausschließlich die Bau- und Ausstattungsbeschreibung verbindlich. Für Einrichtungsplanungen sind nach terminlicher Abstimmung mit der Verkäuferin Naturmaße zu nehmen. Die dargestellte Möblierung - ausgenommen Dusche, Badewanne, Wäschekorb und WC - ist nicht Bestandteil des Lieferumfangs und dient nur als Einrichtungsversuch.  
Alle Qualitätsmerkmale sind nach Rohbaumaßen berechnet und berücksichtigen keine Wandbeläge wie beispielsweise Fliesen und Verputz.

Index: V07



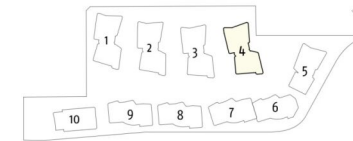
3 ZIMMER 74,45 m<sup>2</sup> WOHNFLÄCHE

ANLEGER: € 647.222,22



ABGEHÄNGTE DECKE (REDUZIERTER RAUMHÖHE)

KUCHELAUER HAFENSTRASSE 98  
HAUS 04 | TOP 07 | 1. OBERGESCHOSS



HAUS 04



FASSADENANSICHT

Wohnfläche:	101,75 m <sup>2</sup>
Loggia + AR:	39,34 m <sup>2</sup>
NNF:	141,09 m <sup>2</sup>
Keller:	10,56 m <sup>2</sup>

Index: V07



Unverbindliche Grundrisinformation. Druck- und Satzfehler sowie Irrtümer und Änderungen vorbehalten.  
Für gezielte Qualitäten ist ausschließlich die Bau- und Ausstattungsbeschreibung verbindlich. Für Einrichtungsplanungen sind nach technischer Abstimmung mit der Verkäuferin Naturmaße zu nehmen. Die dargestellte Möblierung - ausgenommen Büsche, Badewanne, Wäschekorb und WC - ist nicht Bestandteil des Lieferumfangs und dient nur als Einrichtungsverschiebung.  
Alle Qualitätsmerkmale sind nach Rohbaumaßen berechnet und berücksichtigen keine Wandbeläge wie beispielsweise Fliesen und Verputz.

3 ZIMMER 101,75 m<sup>2</sup> WOHNFLÄCHE

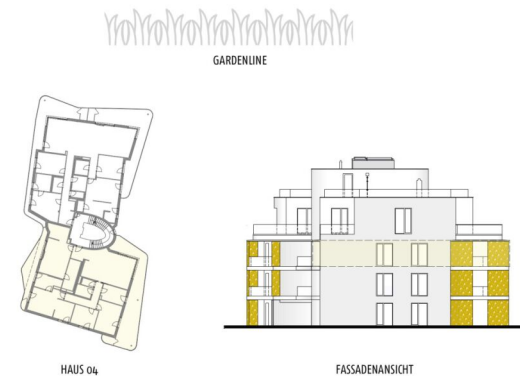
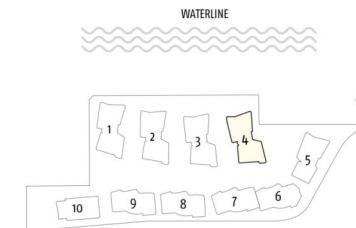
ANLEGER: € 1.120.370,37





ABGEHÄNGTE DECKE (REDUZIERTER RAUMHÖHE)

KUCHELAUER HAFENSTRASSE 98  
HAUS 04 | TOP 09 | 2. OBERGESCHOSS



Wohnfläche:	190,27 m <sup>2</sup>
Loggia + AR:	64,55 m <sup>2</sup>
NNF:	254,82 m <sup>2</sup>
Keller:	21,09 m <sup>2</sup>
Balkon	6,91 m <sup>2</sup>

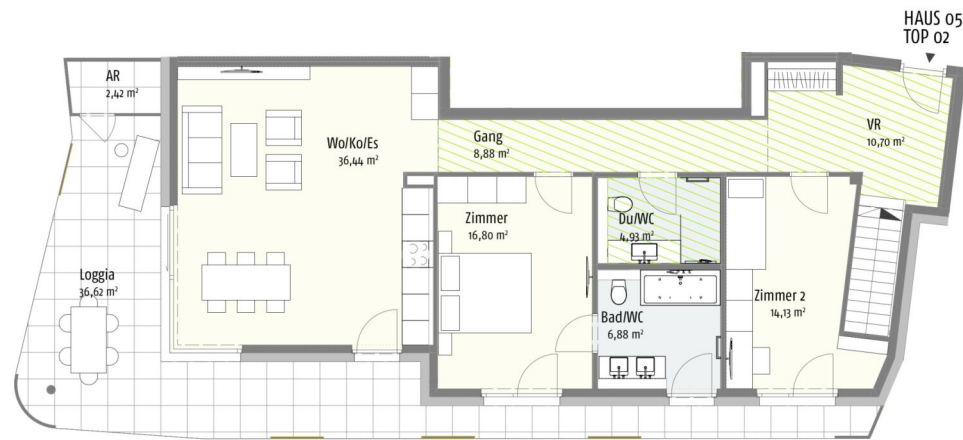
Index: V07



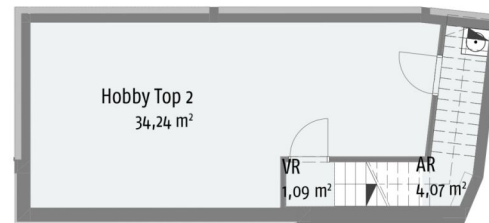
Unverbindliche Grundrisinformation. Druck- und Satzfehler sowie Irrtümer und Änderungen vorbehalten.  
Für gezielte Qualitäten ist ausschließlich die Bau- und Ausstattungsbeschreibung verbindlich. Für Einrichtungsplanungen sind nach termalischer Abstimmung mit der Verkäuferin Naturmaße zu nehmen. Die dargestellte Möblierung - ausgenommen Dusche, Badewanne, Wäschisch und WC - ist nicht Bestandteil des Lieferumfangs und dient nur als Einrichtungsverschiebung.  
Alle Qualitätsmerkmale sind nach Rohbaumaßen berechnet und berücksichtigen keine Wandbälte wie beispielsweise Fliesen und Verputz.

5 ZIMMER 190,27 m<sup>2</sup> WOHNFLÄCHE

ANLEGER: € 2.250.000



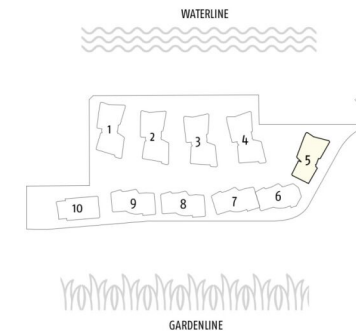
Erdgeschoss



Untergeschoss

ABGEHÄNGTE DECKE (REDUZIERTE RAUMHÖHE)

KUCHELAUER HAFENSTRASSE 98  
HAUS 05 | TOP 02 | ERDGESCHOSS



HAUS 05



FASSADENANSICHT

Wohnfläche:	98,76 m <sup>2</sup>
Loggia + AR:	39,04 m <sup>2</sup>
NNF:	137,80 m <sup>2</sup>
Keller:	6,37 m <sup>2</sup>
Hobby + AR + VR:	39,40 m <sup>2</sup>
Eigengarten:	131,43 m <sup>2</sup>

Unverbindliche Grundrisinformation. Druck- und Satzfehler sowie Irrtümer und Änderungen vorbehalten. Für gezielte Qualitäten ist ausschließlich die Bau- und Ausstattungsbeschreibung verbindlich. Für Einrichtungsplanungen sind nach terminlicher Abstimmung mit der Verkäuferin Naturmaße zu nehmen. Die dargestellte Möblierung - ausgenommen Dusche, Badewanne, Waschtisch und WC - ist nicht Bestandteil des Lieferumfangs und dient nur als Einrichtungsverschiebung. Alle Qualitätsmerkmale sind nach Rohbaumaßen berechnet und berücksichtigen keine Wandbeteiligungen wie beispielsweise Fliesen und Verputz.

Index: Vo8

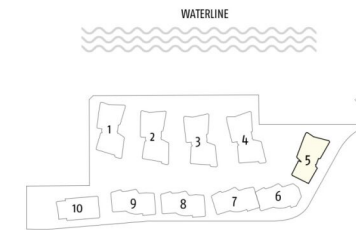


3 ZIMMER 98,76 m<sup>2</sup> WOHNFLÄCHE

ANLEGER: € 1.291.666,67



KUCHELAUER HAFENSTRASSE 98  
HAUS 05 | TOP 02 | EIGENGARTEN



HAUS 05



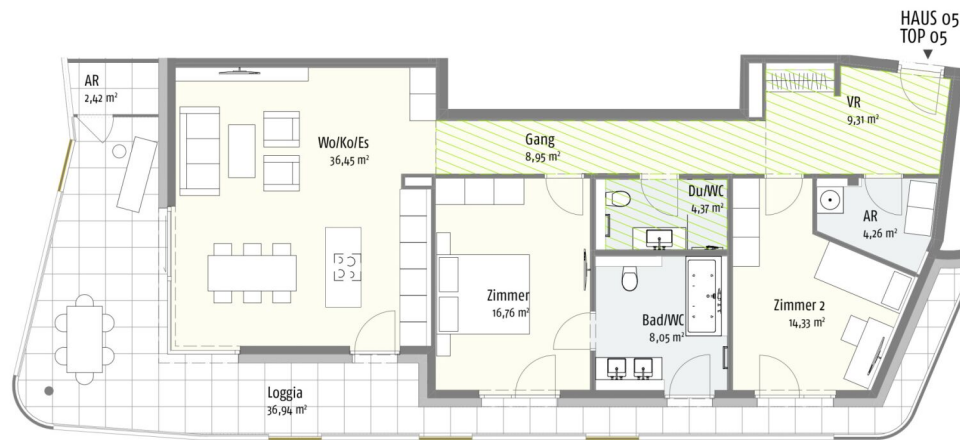
FASSADENANSICHT

Wohnfläche:	98,76 m <sup>2</sup>
Loggia + AR:	39,04 m <sup>2</sup>
NNF:	137,80 m <sup>2</sup>
Keller:	6,37 m <sup>2</sup>
Hobby + AR + VR:	39,40 m <sup>2</sup>
Eigengarten:	131,43 m <sup>2</sup>

Unverbindliche Grundrisinformation. Druck- und Satzfehler sowie Irrtümer und Änderungen vorbehalten.  
Für gezielte Qualitäten ist ausschließlich die Bau- und Ausstattungsbeschreibung verbindlich. Für Einrichtungsplanungen sind nach termalischer Abstimmung mit der Verkäuferin Naturmaße zu nehmen. Die dargestellte Möblierung - ausgenommen Büsche, Badewanne, Waschtisch und WC - ist nicht Bestandteil des Lieferumfangs und dient nur als Einrichtungsverschiebung.  
Alle Qualitätsmerkmale sind nach Rohbaumaßen berechnet und berücksichtigen keine Wandbeläge wie beispielsweise Fliesen und Verputz.

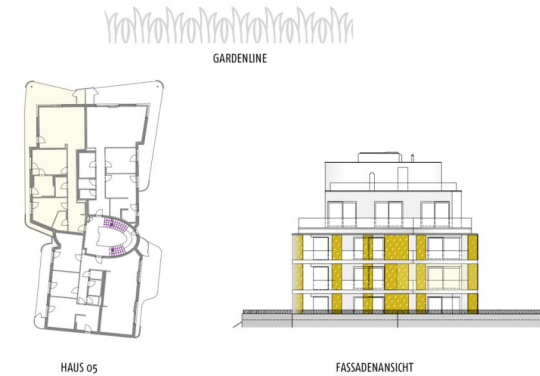
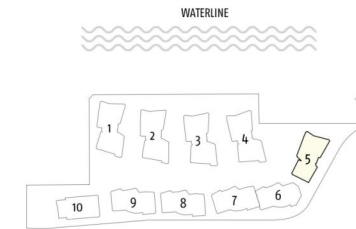
Index: Vo8





ABGEHÄNGTE DECKE (REDUZIERTER RAUMHÖHE)

KUCHELAUER HAFENSTRASSE 98  
HAUS 05 | TOP 05 | 1. OBERGESCHOSS



Wohnfläche:	102,48 m <sup>2</sup>
Loggia + AR:	39,36 m <sup>2</sup>
NNF:	141,84 m <sup>2</sup>
Keller:	7,13 m <sup>2</sup>

Index: V07



Unverbindliche Grundrisinformation. Druck- und Satzfehler sowie Irrtümer und Änderungen vorbehalten.  
Für gezielte Qualitäten ist ausschließlich die Bau- und Ausstattungsbeschreibung verbindlich. Für Einrichtungsplanungen sind nach termalischer Abstimmung mit der Verkäuferin Naturmaße zu nehmen. Die dargestellte Möblierung - ausgenommen Dusche, Badewanne, Waschtisch und WC - ist nicht Bestandteil des Lieferumfangs und dient nur als Einrichtungsverschiebung.  
Alle Qualitätsmerkmale sind nach Rohbaumaßen berechnet und berücksichtigen keine Wandbeläge wie beispielsweise Fliesen und Verputz.

3 ZIMMER 102,48 m<sup>2</sup> WOHNFLÄCHE

ANLEGER: € 1.109.259,26

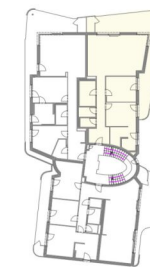
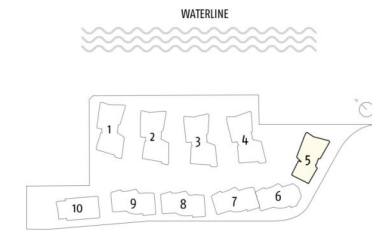




KUCHELAUER HAFENSTRASSE 98  
HAUS 05 | TOP 06 | 1. OBERGESCHOSS



ABGEHÄNGTE DECKE (REDUZIERTER RAUMHÖHE)



Wohnfläche:	111,58 m <sup>2</sup>
Loggia + AR:	47,24 m <sup>2</sup>
NNF:	158,82 m <sup>2</sup>
Keller:	9,83 m <sup>2</sup>

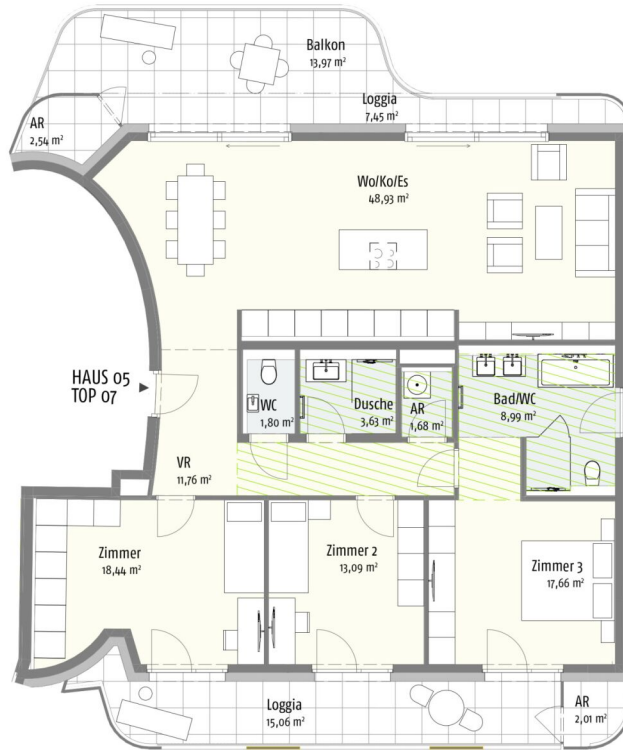
Index: V07



Unverbindliche Grundrisinformation. Druck- und Satzfehler sowie Irrtümer und Änderungen vorbehalten.  
Für gezielte Qualitäten ist ausschließlich die Bau- und Ausstattungsbeschreibung verbindlich. Für Einrichtungsplanungen sind nach termalischer Abstimmung mit der Verkäuferin Naturmaße zu nehmen. Die dargestellte Möblierung - ausgenommen Dusche, Badewanne, Waschtisch und WC - ist nicht Bestandteil des Lieferumfangs und dient nur als Einrichtungsverschiebung.  
Alle Qualitätsmerkmale sind nach Rohbaumaßen berechnet und berücksichtigen keine Wandbeläge wie beispielsweise Fliesen und Verputz.

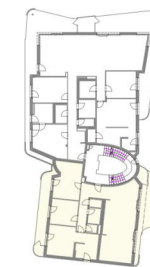
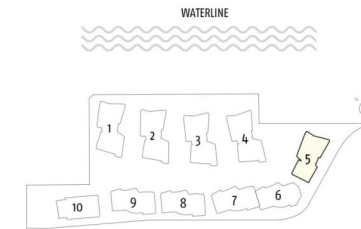
3 ZIMMER 111,58 m<sup>2</sup> WOHNFLÄCHE

ANLEGER: € 1.266.666,67



ABGEHÄNGTE DECKE (REDUZIERTER RAUMHÖHE)

KUCHELAUER HAFENSTRASSE 98  
HAUS 05 | TOP 07 | 2. OBERGESCHOSS



HAUS 05



FASSADENANSICHT

Wohnfläche:	125,98 m <sup>2</sup>
Loggia + AR:	27,06 m <sup>2</sup>
NNF:	153,04 m <sup>2</sup>
Keller:	9,66 m <sup>2</sup>
Balkon	13,97 m <sup>2</sup>

Index: V07



VERMARKTUNG DURCH



ENTWICKLUNG DURCH



Unverbindliche Grundrisinformation. Druck- und Satzfehler sowie Irrtümer und Änderungen vorbehalten.  
Für gezielte Qualitäten ist ausschließlich die Bau- und Ausstattungsbeschreibung verbindlich. Für Einrichtungsplanungen sind nach technischer Abstimmung mit der Verkäuferin Naturmaße zu nehmen. Die dargestellte Möblierung - ausgenommen Dusche, Badewanne, Waschtisch und WC - ist nicht Bestandteil des Lieferumfangs und dient nur als Einrichtungsverschiebung.  
Alle Qualitätsmerkmale sind nach Rohbaumaßen berechnet und berücksichtigen keine Wandbeläge wie beispielsweise Fliesen und Verputz.

4 ZIMMER 125,98 m<sup>2</sup> WOHNFLÄCHE

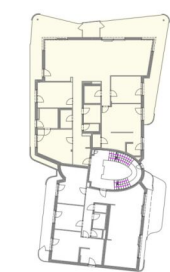
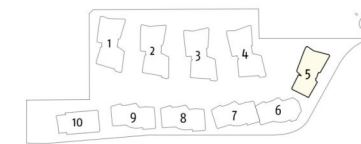
ANLEGER: € 1.111.111,11



KUCHELAUER HAFENSTRASSE 98  
HAUS 05 | TOP 08 | 2. OBERGESCHOSS



ABGEHÄNGTE DECKE (REDUZIERTER RAUMHÖHE)



HAUS 05



FASSADENANSICHT

Wohnfläche:	215,72 m <sup>2</sup>
Loggia + AR:	86,21 m <sup>2</sup>
NNF:	301,93 m <sup>2</sup>
Keller:	16,51 m <sup>2</sup>

Index: V07



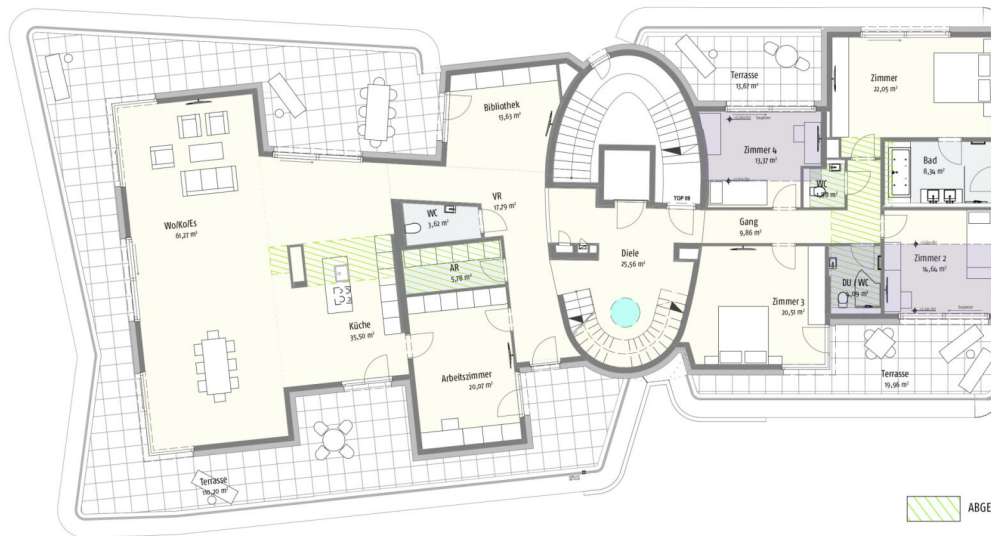
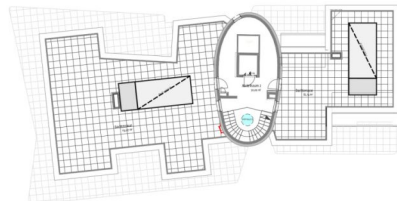
Unverbindliche Grundrisinformation. Druck- und Satzfehler sowie Irrtümer und Änderungen vorbehalten.  
Für gezielte Qualitäten ist ausschließlich die Bau- und Ausstattungsbeschreibung verbindlich. Für Einrichtungsplanungen sind nach termalischer Abstimmung mit der Verkäuferin Naturmaße zu nehmen. Die dargestellte Möblierung - ausgenommen Dusche, Badewanne, Waschtisch und WC - ist nicht Bestandteil des Lieferumfangs und dient nur als Einrichtungsverschiebung.  
Alle Qualitätsmerkmale sind nach Rohbaumaßen berechnet und berücksichtigen keine Wandbeläge wie beispielsweise Fliesen und Verputz.

5 ZIMMER 215,72 m<sup>2</sup> WOHNFLÄCHE

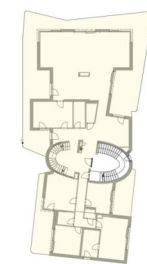
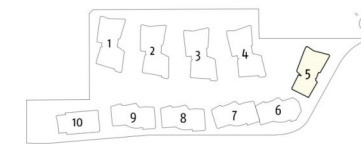
ANLEGER: € 2.314.814,81



KUCHELAUER HAFENSTRASSE 98  
HAUS 05 | TOP 09 | DACHGESCHOSS



ABGEHÄNGTE DECKE (REDUZIERTER RAUMHÖHE)



HAUS 05



FASSADENANSICHT

Wohnfläche:	308,05 m <sup>2</sup>
NNF:	308,05 m <sup>2</sup>
Terrasse:	143,83 m <sup>2</sup>
Keller:	24,39 m <sup>2</sup>
Dachterrasse	234,21 m <sup>2</sup>

Index: V09

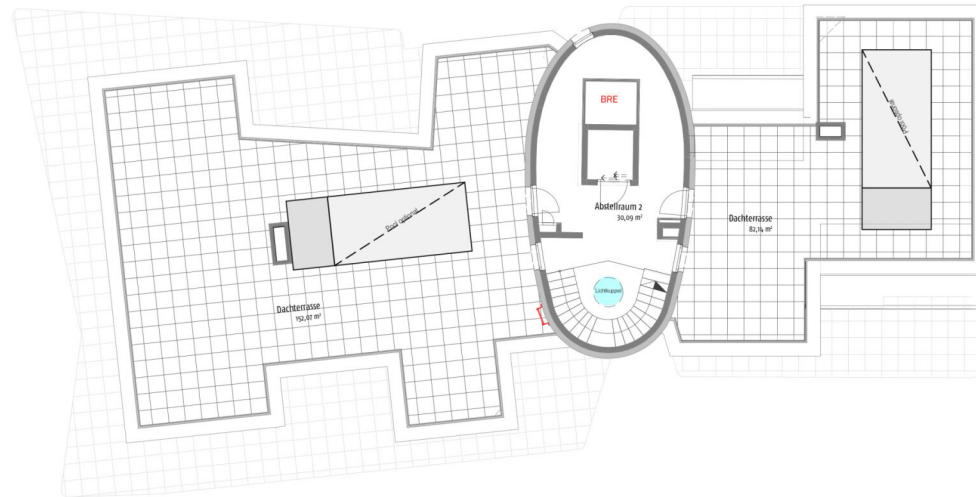


7 ZIMMER 308,11 m<sup>2</sup> WOHNFLÄCHE

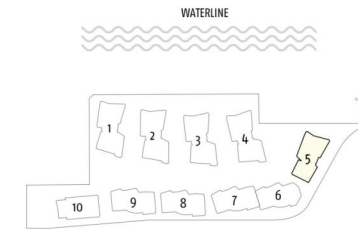
ANLEGER: € 4.342.592,59

Unverbindliche Grundrisinformation. Druck- und Satzfehler sowie Irrtümer und Änderungen vorbehalten.  
Für gezielte Qualitäten ist ausschließlich die Bau- und Ausstattungsbeschreibung verbindlich. Für Einrichtungsplanungen sind nach termintlicher Abstimmung mit der Verkäuferin Naturmaße zu nehmen. Die dargestellte Möblierung - ausgenommen Büsche, Badewanne, Wäschisch und WC - ist nicht Bestandteil des Lieferumfangs und dient nur als Einrichtungsanschlag.  
Alle Qualitätsmerkmale sind nach Rohbaumaßen berechnet und berücksichtigen keine Wandbeteiligungen wie beispielsweise Fliesen und Verputz.





KUCHELAUER HAFENSTRASSE 98  
HAUS 05 | TOP 09 | DACHTERRASSE



HAUS 05



FASSADENANSICHT

ABGEHÄNGTE DECKE (REDUZIERTER RAUMHÖHE)

Wohnfläche:	308,05 m <sup>2</sup>
NNF:	308,05 m <sup>2</sup>
Terrasse:	143,83 m <sup>2</sup>
Keller:	24,39 m <sup>2</sup>
Dachterrasse	234,21 m <sup>2</sup>

Index: V09



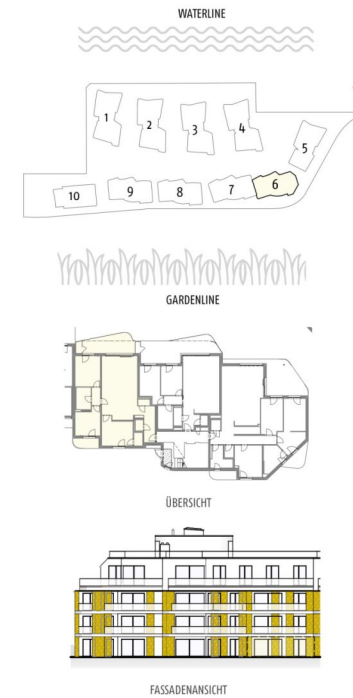
7 ZIMMER 308,11 m<sup>2</sup> WOHNFLÄCHE

ANLEGER: € 4.342.592,59

Unverbindliche Grundrisinformation. Druck- und Satzfehler sowie Irrtümer und Änderungen vorbehalten.  
Für gezielte Qualitäten ist ausschließlich die Bau- und Ausstattungsbeschreibung verbindlich. Für Einrichtungsplanungen sind nach technischer Abstimmung mit der Verkäuferin Naturmaße zu nehmen. Die dargestellte Möblierung - ausgenommen Dusche, Badewanne, Wäschisch und WC - ist nicht Bestandteil des Lieferumfangs und dient nur als Einrichtungsverschiebung.  
Alle Qualitätsmerkmale sind nach Rohbaumaßen berechnet und berücksichtigen keine Wandbeläge wie beispielsweise Fliesen und Verputz.



KUCHELAUER HAFENSTRASSE 98  
HAUS 06 | TOP 01 | ERDGESCHOSS



Wohnfläche:	108,48 m <sup>2</sup>
Loggia + AR:	18,61 m <sup>2</sup>
NNF:	127,09 m <sup>2</sup>
Terrasse:	5,09 m <sup>2</sup>
Keller:	10,20 m <sup>2</sup>
Eigengarten:	188,03 m <sup>2</sup>

Unverbindliche Grundrisinformation. Druck- und Satzfehler sowie Irrtümer und Änderungen vorbehalten.  
Für gezielte Qualitäten ist ausschließlich die Bau- und Ausstattungsbeschreibung verbindlich. Für Einrichtungsplanungen sind nach technischer Abstimmung mit der Verkäuferin Naturmaße zu nehmen. Die dargestellte Möblierung - ausgenommen Dusche, Badewanne, Waschtisch und WC - ist nicht Bestandteil des Lieferumfangs und dient nur als Einrichtungsverschlus.  
Alle Qualitätsmerkmale sind nach Rohbaumaßen berechnet und berücksichtigen keine Wandbeträge wie beispielsweise Fliesen und Verputz.

Index: Vo8

VERMARKTUNG DURCH

ENTWICKLUNG DURCH



4 ZIMMER 108,48 m<sup>2</sup> WOHNFLÄCHE

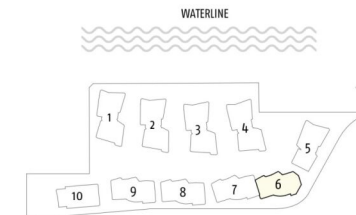
The SHORE

Living the Shore  
Way of Life



ABGEHÄNGTE DECKE (REDUZIERTER RAUMHÖHE)

KUCHELAUER HAFENSTRASSE 98  
HAUS 06 | TOP 01 | EIGENGARTEN



ÜBERSICHT



FASSADENANSICHT

Wohnfläche:	108,48 m <sup>2</sup>
Loggia + AR:	18,61 m <sup>2</sup>
NNF:	127,09 m <sup>2</sup>
Terrasse:	5,09 m <sup>2</sup>
Keller:	10,20 m <sup>2</sup>
Eigengarten:	188,03 m <sup>2</sup>

Unverbindliche Grundrisinformation. Druck- und Satzfehler sowie Irrtümer und Änderungen vorbehalten.  
Für gezielte Qualitäten ist ausschließlich die Bau- und Ausstattungsbeschreibung verbindlich. Für Einrichtungsplanungen sind nach technischer Abstimmung mit der Verkäuferin Naturmaße zu nehmen. Die dargestellte Möblierung - ausgenommen Dusche, Badewanne, Waschtisch und WC - ist nicht Bestandteil des Lieferumfangs und dient nur als Einrichtungsversuch.  
Alle Qualitätsmerkmale sind nach Rohbaumaßen berechnet und berücksichtigen keine Wandbeträge wie beispielsweise Fliesen und Verputz.

Index: Vo8



VERMARKTUNG DURCH



ENTWICKLUNG DURCH



4 ZIMMER 108,48 m<sup>2</sup> WOHNFLÄCHE

The SHORE

Living the Shore  
Way of Life

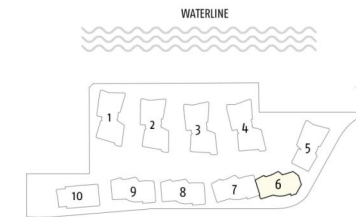
KUCHELAUER HAFENSTRASSE 98  
HAUS 06 | TOP 03 | ERDGESCHOSS



Untergeschoss

Erdgeschoss

ABGEHÄNGTE DECKE (REDUZIERTE RAUMHÖHE)



ÜBERSICHT



FASSADENANSICHT

Wohnfläche:	133,97 m <sup>2</sup>
Loggia + AR:	27,12 m <sup>2</sup>
NNF:	161,09 m <sup>2</sup>
Keller:	10,76 m <sup>2</sup>
Terrasse:	10,90 m <sup>2</sup>
Hobby + AR + VR:	62,40 m <sup>2</sup>
Eigengarten:	272,81 m <sup>2</sup>

Unverbindliche Grundrisinformation. Druck- und Satzfehler sowie Irrtümer und Änderungen vorbehalten.  
Für gezielte Qualitäten ist ausschließlich die Bau- und Ausstattungsbeschreibung verbindlich. Für Einrichtungsplanungen sind nach technischer Abstimmung mit der Verkäuferin Naturmaße zu nehmen. Die dargestellte Möblierung - ausgenommen Dusche, Badewanne, Wäschekorb und WC - ist nicht Bestandteil des Lieferumfangs und dient nur als Einrichtungsanschlag.  
Alle Qualitätsmerkmale sind nach Rohbaumaßen berechnet und berücksichtigen keine Wanddämmung wie beispielsweise Fliesen und Verputz.

Index: Vo8



VERMARKTUNG DURCH



ENTWICKLUNG DURCH



4 ZIMMER 133,97 m<sup>2</sup> WOHNFLÄCHE

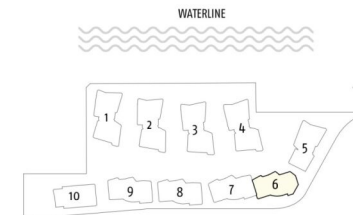
ANLEGER: € 1.509.259,26





ABGEHÄNGTE DECKE (REDUZIERTER RAUMHÖHE)

KUCHELAUER HAFENSTRASSE 98  
HAUS 06 | TOP 03 | ERDGESCHOSS



ÜBERSICHT



FASSADENANSICHT

Wohnfläche:	133,97 m <sup>2</sup>
Loggia + AR:	27,12 m <sup>2</sup>
NNF:	161,09 m <sup>2</sup>
Keller:	10,76 m <sup>2</sup>
Terrasse:	10,90 m <sup>2</sup>
Hobby +AR + VR:	62,40 m <sup>2</sup>
Eigengarten:	272,81 m <sup>2</sup>

Unverbindliche Grundrisinformation. Druck- und Satzfehler sowie Irrtümer und Änderungen vorbehalten.  
Für gezielte Qualitäten ist ausschließlich die Bau- und Ausstattungsbeschreibung verbindlich. Für Einrichtungsplanungen sind nach technischer Abstimmung mit der Verkäuferin Naturmaße zu nehmen. Die dargestellte Möblierung - ausgenommen Büsche, Badewanne, Wäschekorb und WC - ist nicht Bestandteil des Lieferumfangs und dient nur als Einrichtungsversuch.  
Alle Qualitätsmerkmale sind nach Rohbaumaßen berechnet und berücksichtigen keine Wanddämlage wie beispielsweise Fliesen und Verputz.

Index: Vo8



VERMARKTUNG DURCH



ENTWICKLUNG DURCH



4 ZIMMER 133,97 m<sup>2</sup> WOHNFLÄCHE

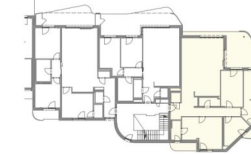
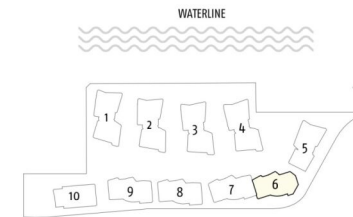
ANLEGER: € 1.509.259,26



KUCHELAUER HAFENSTRASSE 98  
HAUS 06 | TOP 06 | 1. OBERGESCHOSS



ABGEHÄNGTE DECKE (REDUZIERTER RAUMHÖHE)



Wohnfläche:	137,99 m <sup>2</sup>
Loggia + AR:	25,97 m <sup>2</sup>
NNF:	163,96 m <sup>2</sup>
Keller:	15,60 m <sup>2</sup>
Balkon	9,60 m <sup>2</sup>

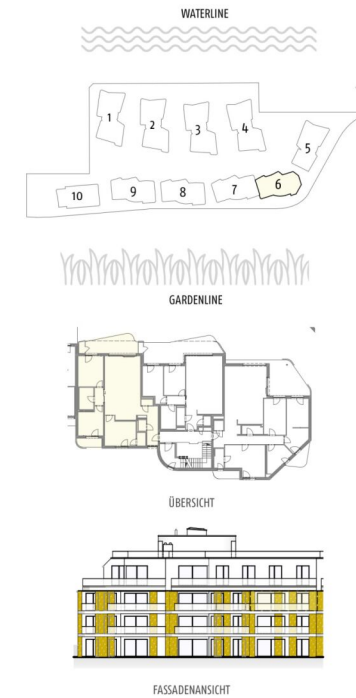
Index: V07



Unverbindliche Grundrisinformation. Druck- und Satzfehler sowie Irrtümer und Änderungen vorbehalten.  
Für gezielte Qualitäten ist ausschließlich die Bau- und Ausstattungsbeschreibung verbindlich. Für Einrichtungsplanungen sind nach technischer Abstimmung mit der Verkäuferin Naturmaße zu nehmen. Die dargestellte Möblierung - ausgenommen Büsche, Badewanne, Waschtisch und WC - ist nicht Bestandteil des Lieferumfangs und dient nur als Einrichtungsversuch.  
Alle Qualitätsmerkmale sind nach Rohbaumaßen berechnet und berücksichtigen keine Wandbälte wie beispielsweise Fliesen und Verputz.



KUCHELAUER HAFENSTRASSE 98  
HAUS 06 | TOP 07 | 2. OBERGESCHOSS



Wohnfläche:	109,21 m <sup>2</sup>
Loggia + AR:	18,29 m <sup>2</sup>
NNF:	127,50 m <sup>2</sup>
Keller:	15,39 m <sup>2</sup>
Balkon	4,15 m <sup>2</sup>

Index: V07

VERMARKTUNG DURCH

ENTWICKLUNG DURCH



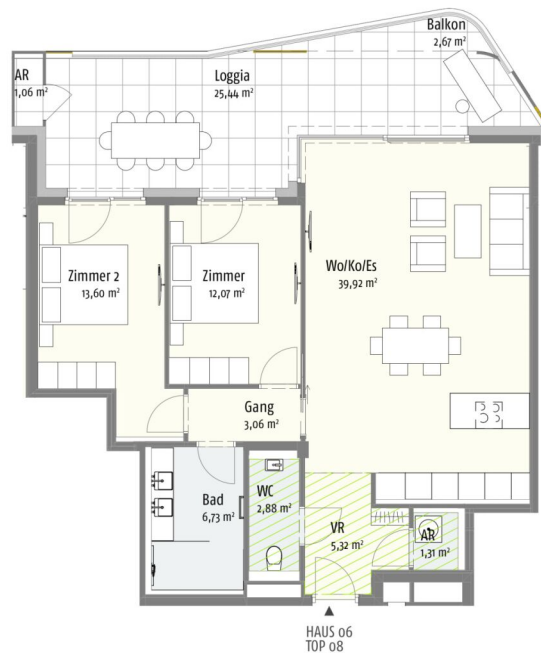
Unverbindliche Grundrisinformation. Druck- und Satzfehler sowie Irrtümer und Änderungen vorbehalten.  
Für gezielte Qualitäten ist ausschließlich die Bau- und Ausstattungsbeschreibung verbindlich. Für Einrichtungsplanungen sind nach technischer Abstimmung mit der Verkäuferin Naturmaße zu nehmen. Die dargestellte Möblierung - ausgenommen Dusche, Badewanne, Waschtisch und WC - ist nicht Bestandteil des Lieferumfangs und dient nur als Einrichtungsversuch.  
Alle Qualitätsmerkmale sind nach Rohbaumaßen berechnet und berücksichtigen keine Wandbälte wie beispielsweise Fliesen und Verputz.

4 ZIMMER 109,21 m<sup>2</sup> WOHNFLÄCHE

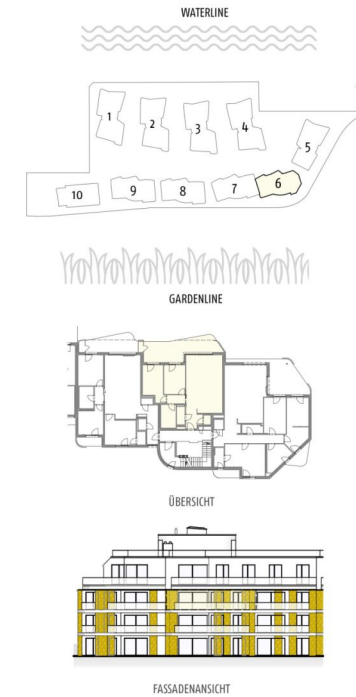
ANLEGER: € 924.074,07



KUCHELAUER HAFENSTRASSE 98  
HAUS 06 | TOP 08 | 2. OBERGESCHOSS



ABGEHÄNGTE DECKE (REDUZIERTER RAUMHÖHE)



Wohnfläche:	84,89 m <sup>2</sup>
Loggia + AR:	26,50 m <sup>2</sup>
NNF:	111,39 m <sup>2</sup>
Keller:	10,29 m <sup>2</sup>
Balkon	2,67 m <sup>2</sup>

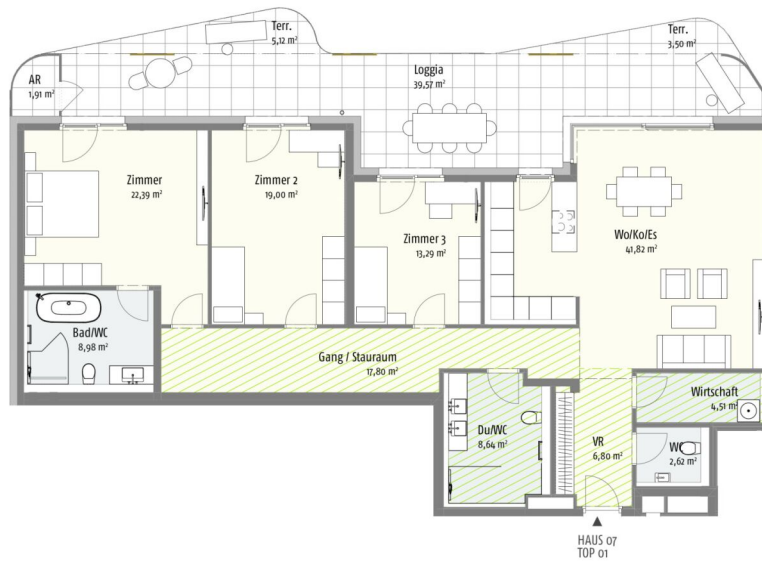
Index: V07



Unverbindliche Grundrisinformation. Druck- und Satzfehler sowie Irrtümer und Änderungen vorbehalten.  
Für gezielte Qualitäten ist ausschließlich die Bau- und Ausstattungsbeschreibung verbindlich. Für Einrichtungsplanungen sind nach technischer Abstimmung mit der Verkäuferin Naturmaße zu nehmen. Die dargestellte Möblierung - ausgenommen Dusche, Badewanne, Waschtisch und WC - ist nicht Bestandteil des Lieferumfangs und dient nur als Einrichtungsversuch.  
Alle Qualitätsmerkmale sind nach Rohbaumaßen berechnet und berücksichtigen keine Wandbeläge wie beispielsweise Fliesen und Verputz.

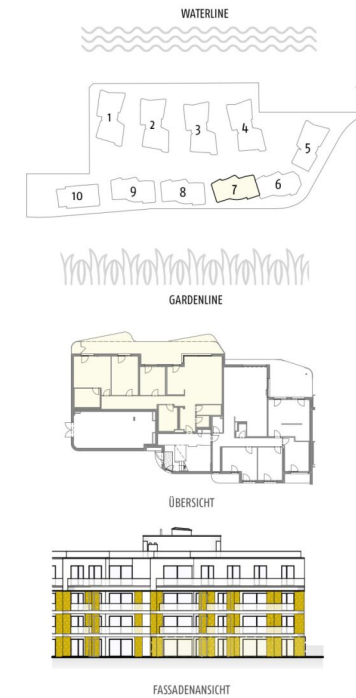






ABGEHÄNGTE DECKE (REDUZIERTER RAUMHÖHE)

KUCHELAUER HAFENSTRASSE 98  
HAUS 07 | TOP 01 | ERDGESCHOSS



Wohnfläche:	145,85 m <sup>2</sup>
Loggia + AR:	41,48 m <sup>2</sup>
NNF:	187,33 m <sup>2</sup>
Terrasse:	8,62 m <sup>2</sup>
Keller:	16,02 m <sup>2</sup>
Eigengarten:	229,32 m <sup>2</sup>

Unverbindliche Grundrisinformation. Druck- und Satzfehler sowie Irrtümer und Änderungen vorbehalten.  
Für gezielte Qualitäten ist ausschließlich die Bau- und Ausstattungsbeschreibung verbindlich. Für Einrichtungsplanungen sind nach termalischer Abstimmung mit der Verkäuferin Naturmaße zu nehmen. Die dargestellte Möblierung - ausgenommen Dusche, Badewanne, Waschtisch und WC - ist nicht Bestandteil des Lieferumfangs und dient nur als Einrichtungsanschauung.  
Alle Qualitätsmerkmale sind nach Rohbaumaßen berechnet und berücksichtigen keine Wandbeteiligungen wie beispielsweise Fliesen und Verputz.

Index: Vo8

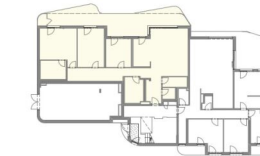
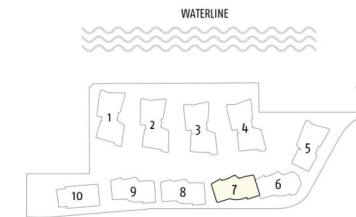


4 ZIMMER 145,85 m<sup>2</sup> WOHNFLÄCHE

ANLEGER: € 1.239.814,81



KUCHELAUER HAFENSTRASSE 98  
HAUS 07 | TOP 01 | EIGENGARTEN



Wohnfläche:	145,85 m <sup>2</sup>
Loggia + AR:	41,48 m <sup>2</sup>
NNF:	187,33 m <sup>2</sup>
Terrasse:	8,62 m <sup>2</sup>
Keller:	16,02 m <sup>2</sup>
Eigengarten:	229,32 m <sup>2</sup>

Unverbindliche Grundrisinformation. Druck- und Satzfehler sowie Irrtümer und Änderungen vorbehalten.  
Für gezielte Qualitäten ist ausschließlich die Bau- und Ausstattungsbeschreibung verbindlich. Für Einrichtungsplanungen sind nach terminlicher Abstimmung mit der Verkäuferin Naturmaße zu nehmen. Die dargestellte Möblierung - ausgenommen Dusche, Badewanne, Waschtisch und WC - ist nicht Bestandteil des Lieferumfangs und dient nur als Einrichtungsanschlag.  
Alle Qualitätsmerkmale sind nach Rohbaumaßen berechnet und berücksichtigen keine Wandbeteiligungen wie beispielsweise Fliesen und Verputz.

Index: Vo8



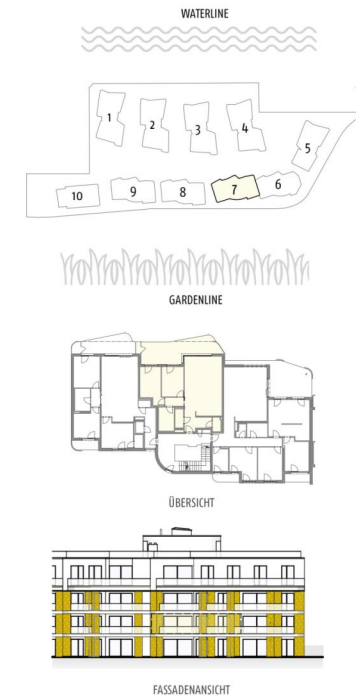
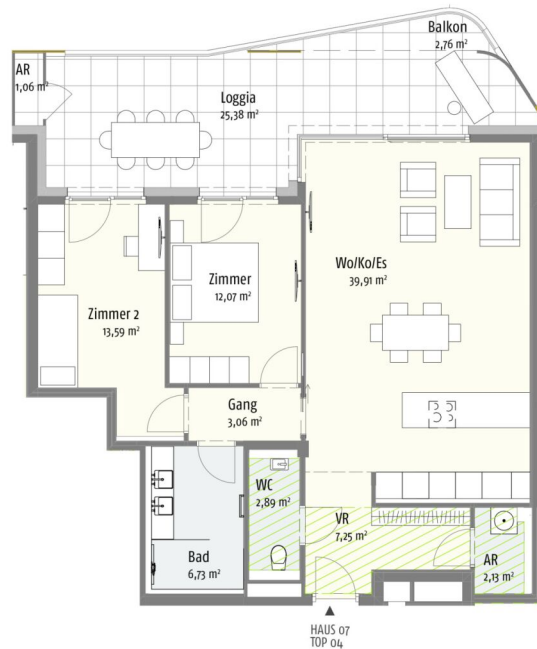
4 ZIMMER 145,85 m<sup>2</sup> WOHNFLÄCHE

ANLEGER: € 1.239.814,81





KUCHELAUER HAFENSTRASSE 98  
HAUS 07 | TOP 04 | 1. OBERGESCHOSS



ABGEHÄNGTE DECKE (REDUZIERTER RAUMHÖHE)

Wohnfläche:	87,63 m <sup>2</sup>
Loggia + AR:	26,44 m <sup>2</sup>
NNF:	114,07 m <sup>2</sup>
Keller:	9,63 m <sup>2</sup>
Balkon	2,76 m <sup>2</sup>

Index: V07



Unverbindliche Grundrisinformation. Druck- und Satzfehler sowie Irrtümer und Änderungen vorbehalten.  
Für gezielte Qualitäten ist ausschließlich die Bau- und Ausstattungsbeschreibung verbindlich. Für Einrichtungsplanungen sind nach technischer Abstimmung mit der Verkäuferin Naturmaße zu nehmen. Die dargestellte Möblierung - ausgenommen Dusche, Badewanne, Waschtisch und WC - ist nicht Bestandteil des Lieferumfangs und dient nur als Einrichtungsversuch.  
Alle Qualitätsmerkmale sind nach Rohbaumaßen berechnet und berücksichtigen keine Wandbeteiligungen wie beispielsweise Fliesen und Verputz.

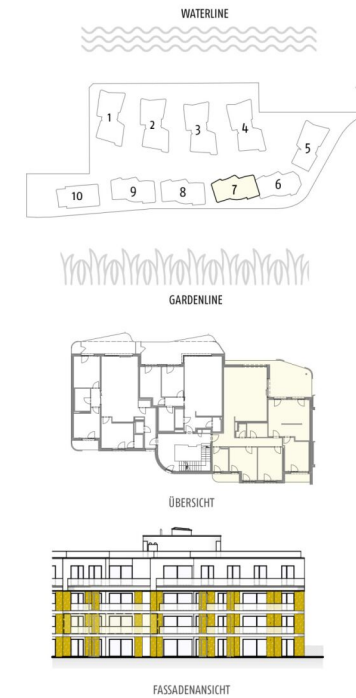
3 ZIMMER 87,63 m<sup>2</sup> WOHNFLÄCHE

ANLEGER: € 786.111,11





KUCHELAUER HAFENSTRASSE 98  
HAUS 07 | TOP 05 | 1. OBERGESCHOSS



Wohnfläche:	143,69 m <sup>2</sup>
Loggia + AR:	32,92 m <sup>2</sup>
NNF:	176,61 m <sup>2</sup>
Keller:	17,44 m <sup>2</sup>
Balkon	3,93 m <sup>2</sup>

Index: V07



ENTWICKLUNG DURCH



Unverbindliche Grundrisinformation. Druck- und Satzfehler sowie Irrtümer und Änderungen vorbehalten.  
 Für gezielte Qualitäten ist ausschließlich die Bau- und Ausstattungsbeschreibung verbindlich. Für Einrichtungsplanungen  
 sind nach termischer Abstimmung mit der Verkäuferin Naturmaße zu nehmen. Die dargestellte Möblierung -  
 ausgenommen Dusche, Badewanne, Waschtisch und WC - ist nicht Bestandteil des Lieferumfangs und dient nur als  
 Einrichtungsverschlagn.  
 Alle Qualitätsmerkmale sind nach Rohbaumaßen berechnet und berücksichtigen keine Wandbeläge wie beispielsweise  
 Fliesen und Verputz.

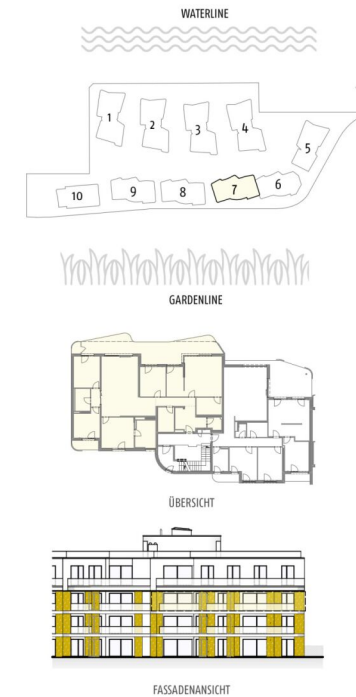
4 ZIMMER 143,69 m<sup>2</sup> WOHNFLÄCHE

ANLEGER: € 1.263.888,89



ABHÄNGIGE DECKE (REDUZIERTE RAUMHÖHE)

KUCHELAUER HAFENSTRASSE 98  
 HAUS 07 | TOP 06 | 2. OBERGESCHOSS



Wohnfläche:	199,13 m <sup>2</sup>
Loggia + AR:	45,53 m <sup>2</sup>
NNF:	244,66 m <sup>2</sup>
Keller:	17,10 m <sup>2</sup>
Balkon	6,82 m <sup>2</sup>

Index: V07



ENTWICKLUNG DURCH



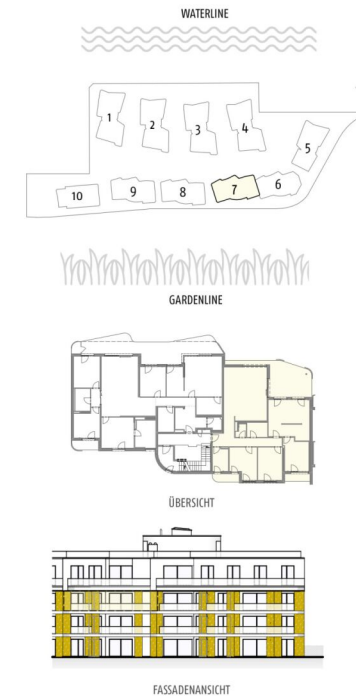
6 ZIMMER 199,13 m<sup>2</sup> WOHNFLÄCHE

ANLEGER: € 1.850.925,93

Unverbindliche Grundrisinformation. Druck- und Satzfehler sowie Irrtümer und Änderungen vorbehalten.  
 Für gezielte Qualitäten ist ausschließlich die Bau- und Ausstattungsbeschreibung verbindlich. Für Einrichtungsplanungen  
 sind nach technischer Abstimmung mit der Verkäuferin Naturmaße zu nehmen. Die dargestellte Möblierung -  
 ausgenommen Dusche, Badewanne, Wäschekorb und WC - ist nicht Bestandteil des Lieferumfangs und dient nur als  
 Einrichtungsversuch.  
 Alle Qualitätsmerkmale sind nach Rohbaumaßen berechnet und berücksichtigen keine Wandbeteiligungen wie beispielsweise  
 Fliesen und Verputz.

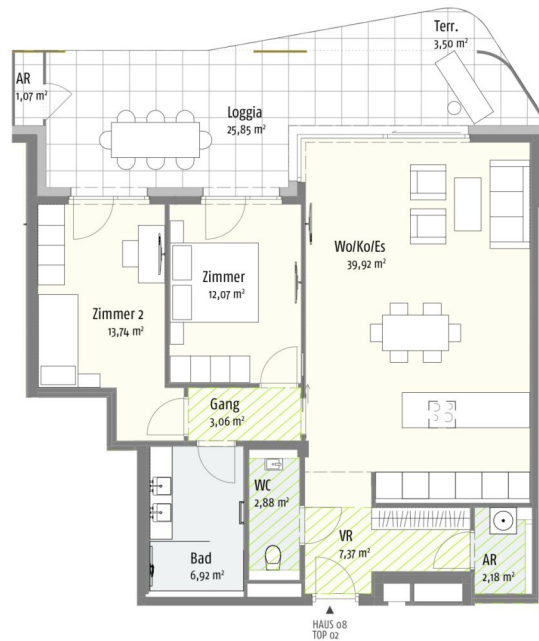


KUCHELAUER HAFENSTRASSE 98  
HAUS 07 | TOP 07 | 2. OBERGESCHOSS



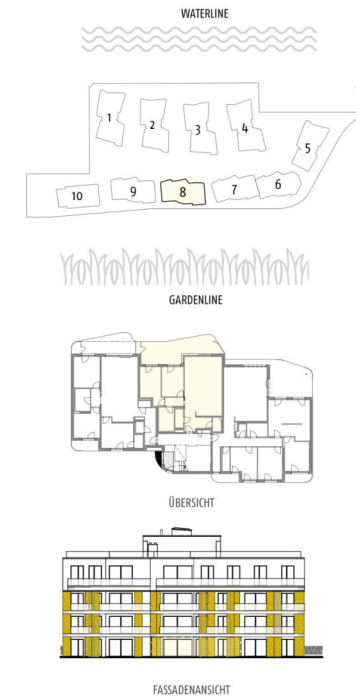
Wohnfläche:	143,92 m <sup>2</sup>
Loggia + AR:	32,51 m <sup>2</sup>
NNF:	176,43 m <sup>2</sup>
Keller:	13,49 m <sup>2</sup>
Balkon	3,92 m <sup>2</sup>

Unverbindliche Grundrisinformation. Druck- und Satzfehler sowie Irrtümer und Änderungen vorbehalten.  
 Für gezielte Qualitäten ist ausschließlich die Bau- und Ausstattungsbeschreibung verbindlich. Für Einrichtungsplanungen sind nach terminlicher Abstimmung mit der Verkäuferin Naturmaße zu nehmen. Die dargestellte Möblierung - ausgenommen Dusche, Badewanne, Wäschisch und WC - ist nicht Bestandteil des Lieferumfangs und dient nur als Einrichtungsversuch.  
 Alle Qualitätsmerkmale sind nach Rohbaumaßen berechnet und berücksichtigen keine Wandbeteiligungen wie beispielsweise Fliesen und Verputz.



ABGEHÄNGTE DECKE (REDUZIERTER RAUMHÖHE)

KUCHELAUER HAFENSTRASSE 98  
HAUS 08 | TOP 02 | ERDGESCHOSS



Wohnfläche:	88,14 m <sup>2</sup>
Loggia + AR:	26,92 m <sup>2</sup>
NNF:	115,06 m <sup>2</sup>
Terrasse:	3,50 m <sup>2</sup>
Keller:	9,38 m <sup>2</sup>
Eigengarten:	133,18 m <sup>2</sup>

Unverbindliche Grundrisinformation. Druck- und Satzfehler sowie Irrtümer und Änderungen vorbehalten.  
Für gezielte Qualitäten ist ausschließlich die Bau- und Ausstattungsbeschreibung verbindlich. Für Einrichtungsplanungen sind nach terminlicher Abstimmung mit der Verkäuferin Naturmaße zu nehmen. Die dargestellte Möblierung - ausgenommen Dusche, Badewanne, Waschtisch und WC - ist nicht Bestandteil des Lieferumfangs und dient nur als Einrichtungsanschlag.  
Alle Qualitätsmerkmale sind nach Rohbaumaßen berechnet und berücksichtigen keine Wandbeteiligungen wie beispielsweise Fliesen und Verputz.

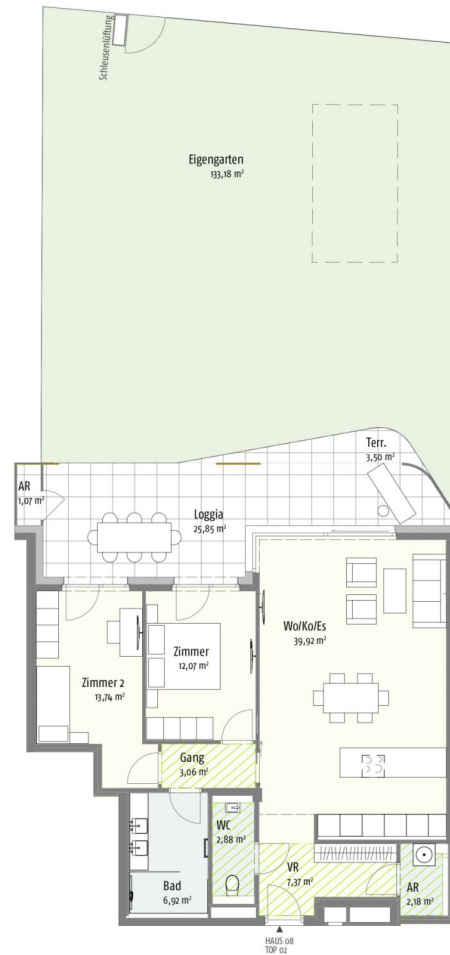
Index: Vo8



3 ZIMMER 88,14 m<sup>2</sup> WOHNFLÄCHE

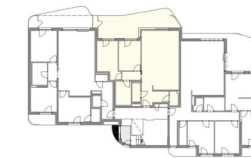
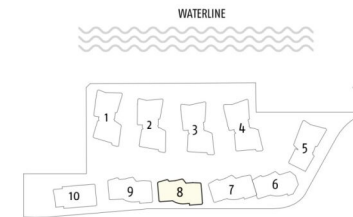
ANLEGER: € 832.407,41





ABGEHÄNGTE DECKE (REDUZIERTER RAUMHÖHE)

KUCHELAUER HAFENSTRASSE 98  
HAUS 08 | TOP 02 | EIGENGARTEN



ÜBERSICHT



FASSADENANSICHT

Wohnfläche:	88,14 m <sup>2</sup>
Loggia + AR:	26,92 m <sup>2</sup>
NNF:	115,06 m <sup>2</sup>
Terrasse:	3,50 m <sup>2</sup>
Keller:	9,38 m <sup>2</sup>
Eigengarten:	133,18 m <sup>2</sup>

Unverbindliche Grundrisinformation. Druck- und Satzfehler sowie Irrtümer und Änderungen vorbehalten.  
 Für gezielte Qualitäten ist ausschließlich die Bau- und Ausstattungsbeschreibung verbindlich. Für Einrichtungsplanungen sind nach termischer Abstimmung mit der Verkäuferin Naturmaße zu nehmen. Die dargestellte Möblierung - ausgenommen Dusche, Badewanne, Wäschekorb und WC - ist nicht Bestandteil des Lieferumfangs und dient nur als Einrichtungsanschlag.  
 Alle Qualitätsmerkmale sind nach Rohbaumaßen berechnet und berücksichtigen keine Wandbälte wie beispielsweise Fliesen und Verputz.

Index: Vo8



VERMARKTUNG DURCH



ENTWICKLUNG DURCH

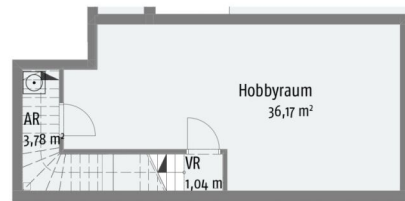


3 ZIMMER 88,14 m<sup>2</sup> WOHNFLÄCHE

ANLEGER: € 832.407,41



KUCHELAUER HAFENSTRASSE 98  
HAUS 08 | TOP 03 | ERDGESCHOSS

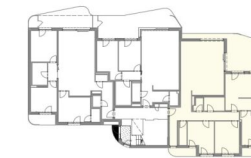
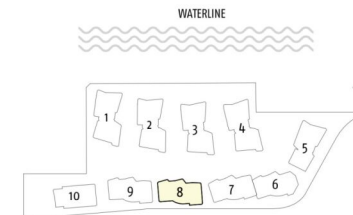


Untergeschoss



Erdgeschoss

ABGEHÄNGTE DECKE (REDUZIERTER RAUMHÖHE)



ÜBERSICHT



FASSADENANSICHT

Wohnfläche:	139,72 m <sup>2</sup>
Loggia + AR:	34,58 m <sup>2</sup>
NNF:	174,30 m <sup>2</sup>
Terrasse:	4,13 m <sup>2</sup>
Keller:	12,39 m <sup>2</sup>
Hobby + AR + VR:	40,99 m <sup>2</sup>
Eigengarten:	279,59 m <sup>2</sup>

Unverbindliche Grundrisinformation. Druck- und Satzfehler sowie Irrtümer und Änderungen vorbehalten.  
Für gezielte Qualitäten ist ausschließlich die Bau- und Ausstattungsbeschreibung verbindlich. Für Einrichtungsplanungen sind nach termalischer Abstimmung mit der Verkäuferin Naturmaße zu nehmen. Die dargestellte Möblierung - ausgenommen Dusche, Badewanne, Waschtisch und WC - ist nicht Bestandteil des Lieferumfangs und dient nur als Einrichtungsversuch.  
Alle Qualitätsmerkmale sind nach Rohbaumaßen berechnet und berücksichtigen keine Wandbeträge wie beispielsweise Fliesen und Verputz.

Index: Vo8



VERMARKTUNG DURCH



ENTWICKLUNG DURCH



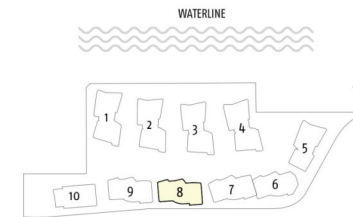
4 ZIMMER 139,72 m<sup>2</sup> WOHNFLÄCHE

ANLEGER: € 1.480.555,56



ABGEHÄNGTE DECKE (REDUZIERTER RAUMHÖHE)

KUCHELAUER HAFENSTRASSE 98  
HAUS 08 | TOP 03 | EIGENGARTEN



ÜBERSICHT



FASSADENANSICHT

Wohnfläche:	139,72 m <sup>2</sup>
Loggia + AR:	34,58 m <sup>2</sup>
NNF:	174,30 m <sup>2</sup>
Terrasse:	4,13 m <sup>2</sup>
Keller:	12,39 m <sup>2</sup>
Hobby +AR + VR:	40,99 m <sup>2</sup>
Eigengarten:	279,59 m <sup>2</sup>

Unverbindliche Grundrisinformation. Druck- und Satzfehler sowie Irrtümer und Änderungen vorbehalten.  
Für gezielte Qualitäten ist ausschließlich die Bau- und Ausstattungsbeschreibung verbindlich. Für Einrichtungsplanungen sind nach technischer Abstimmung mit der Verkäuferin Naturmaße zu nehmen. Die dargestellte Möblierung - ausgenommen Dusche, Badewanne, Waschtisch und WC - ist nicht Bestandteil des Lieferumfangs und dient nur als Einrichtungsversuch.  
Alle Qualitätsmerkmale sind nach Rohbaumaßen berechnet und berücksichtigen keine Wandbeteiligungen wie beispielsweise Fliesen und Verputz.

Index: Vo8



VERMARKTUNG DURCH

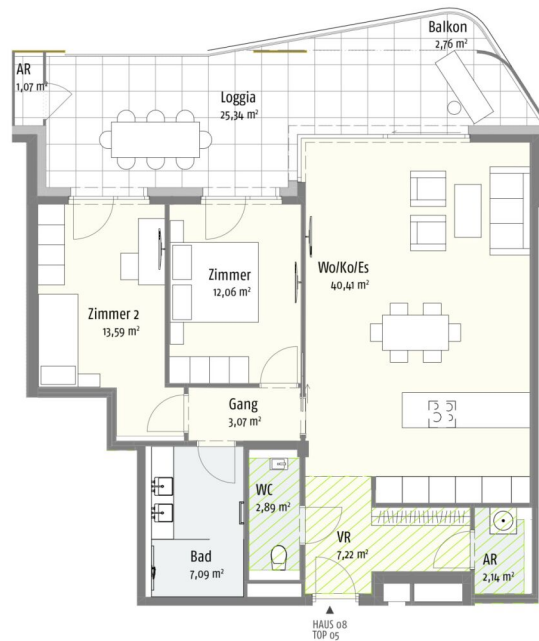


ENTWICKLUNG DURCH



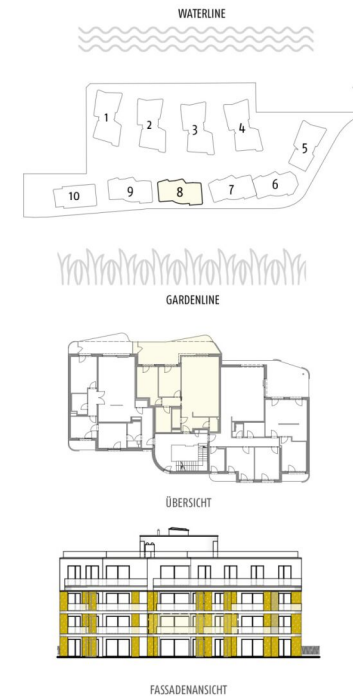
4 ZIMMER 139,72 m<sup>2</sup> WOHNFLÄCHE

ANLEGER: € 1.480.555,56



ABGEHÄNGTE DECKE (REDUZIERTER RAUMHÖHE)

KUCHELAUER HAFENSTRASSE 98  
HAUS 08 | TOP 05 | 1. OBERGESCHOSS



Wohnfläche:	88,47 m <sup>2</sup>
Loggia + AR:	26,41 m <sup>2</sup>
NNF:	114,88 m <sup>2</sup>
Keller:	13,47 m <sup>2</sup>
Balkon	2,76 m <sup>2</sup>

Index: V07



Unverbindliche Grundrisinformation. Druck- und Satzfehler sowie Irrtümer und Änderungen vorbehalten.  
Für gezielte Qualitäten ist ausschließlich die Bau- und Ausstattungsbeschreibung verbindlich. Für Einrichtungsplanungen sind nach termischer Abstimmung mit der Verkäuferin Naturmaße zu nehmen. Die dargestellte Möblierung - ausgenommen Dusche, Badewanne, Waschtisch und WC - ist nicht Bestandteil des Lieferumfangs und dient nur als Einrichtungsversuch.  
Alle Qualitätsmerkmale sind nach Rohbaumaßen berechnet und berücksichtigen keine Wandbeläge wie beispielsweise Fliesen und Verputz.

3 ZIMMER 88,47 m<sup>2</sup> WOHNFLÄCHE

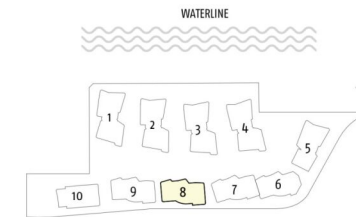
ANLEGER: € 791.666,67





ABGEHÄNGTE DECKE (REDUZIERTE RAUMHÖHE)

KUCHELAUER HAFENSTRASSE 98  
HAUS 08 | TOP 06 | 1. OBERGESCHOSS

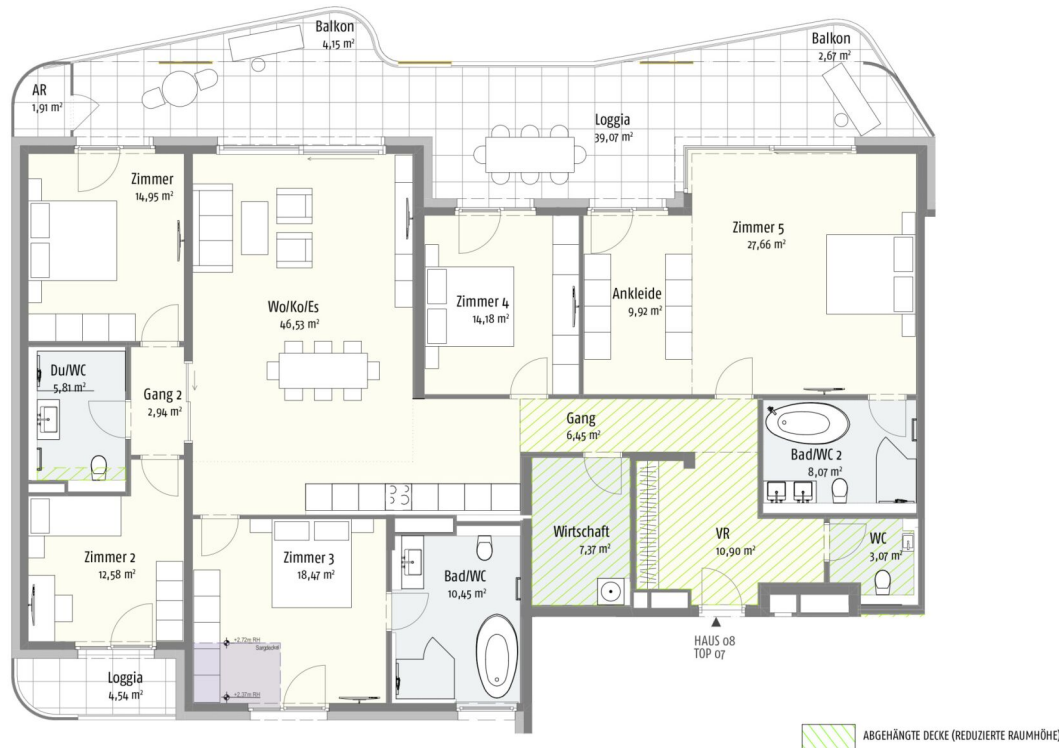


Wohnfläche:	143,74 m <sup>2</sup>
Loggia + AR:	32,78 m <sup>2</sup>
NNF:	176,52 m <sup>2</sup>
Keller:	13,26 m <sup>2</sup>
Balkon	3,67 m <sup>2</sup>

Index: V07

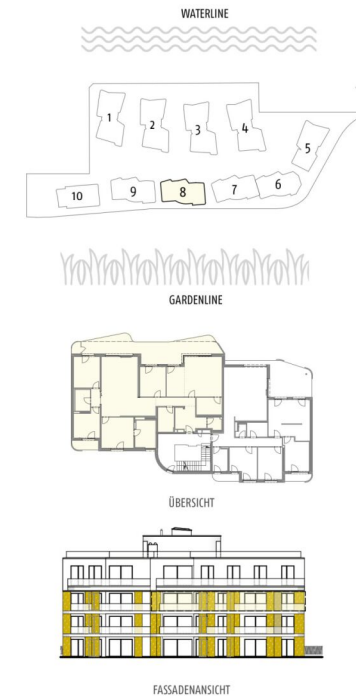


Unverbindliche Grundrisinformation. Druck- und Satzfehler sowie Irrtümer und Änderungen vorbehalten.  
Für planerische Qualitäten ist ausschließlich die Bau- und Ausstattungsbeschreibung verbindlich. Für Einrichtungsplanungen sind nach termischer Abstimmung mit der Verkäuferin Naturmaße zu nehmen. Die dargestellte Möblierung - ausgenommen Dusche, Badewanne, Waschtisch und WC - ist nicht Bestandteil des Lieferumfangs und dient nur als Einrichtungsversuch.  
Alle Qualitätsmerkmale sind nach Rohbaumaßen berechnet und berücksichtigen keine Wandbeläge wie beispielsweise Fliesen und Verputz.



ABGEHÄNGTE DECKE (REDUZIERTE RAUMHÖHE)

KUCHELAUER HAFENSTRASSE 98  
 HAUS 08 | TOP 07 | 2. OBERGESCHOSS

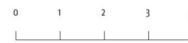


Wohnfläche:	199,35 m <sup>2</sup>
Loggia + AR:	45,52 m <sup>2</sup>
NNF:	244,87 m <sup>2</sup>
Keller:	16,70 m <sup>2</sup>
Balkon	6,82 m <sup>2</sup>

Index: V07



ENTWICKLUNG DURCH



Unverbindliche Grundrisinformation. Druck- und Satzfehler sowie Irrtümer und Änderungen vorbehalten.  
 Für gezielte Qualitäten ist ausschließlich die Bau- und Ausstattungsbeschreibung verbindlich. Für Einrichtungsplanungen sind nach termalischer Abstimmung mit der Verkäuferin Naturmaße zu nehmen. Die dargestellte Möblierung - ausgenommen Dusche, Badewanne, Waschtisch und WC - ist nicht Bestandteil des Lieferumfangs und dient nur als Einrichtungsverschiebung.  
 Alle Qualitätsmerkmale sind nach Rohbaumaßen berechnet und berücksichtigen keine Wandbeteiligungen wie beispielsweise Fliesen und Verputz.

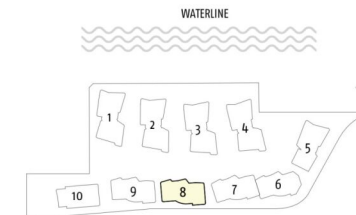
6 ZIMMER 199,35 m<sup>2</sup> WOHNFLÄCHE

ANLEGER: € 1.850.925,93



ABGEHÄNGTE DECKE (REDUZIERTER RAUMHÖHE)

KUCHELAUER HAFENSTRASSE 98  
HAUS 08 | TOP 08 | 2. OBERGESCHOSS



Wohnfläche:	143,66 m <sup>2</sup>
Loggia + AR:	32,90 m <sup>2</sup>
NNF:	176,56 m <sup>2</sup>
Keller:	16,87 m <sup>2</sup>
Balkon	3,56 m <sup>2</sup>

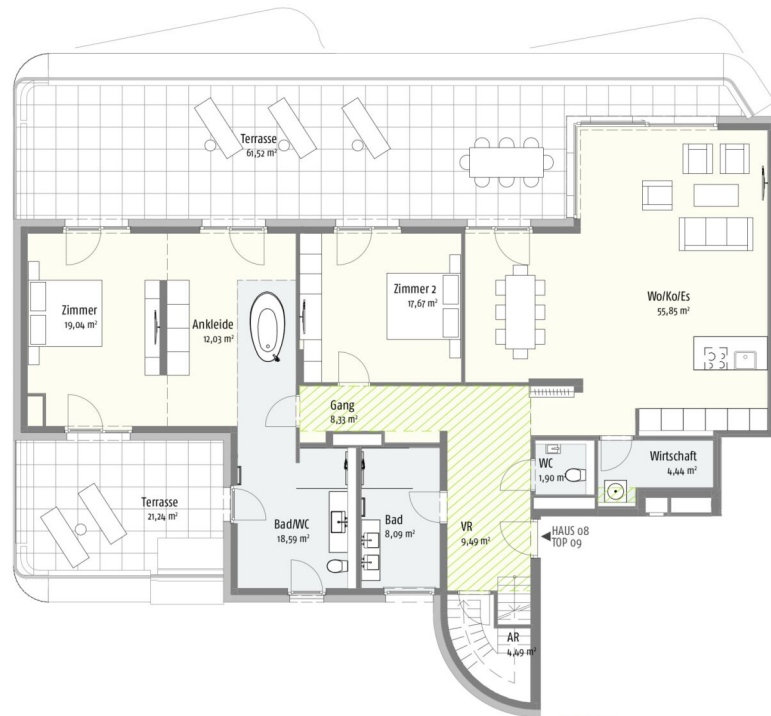
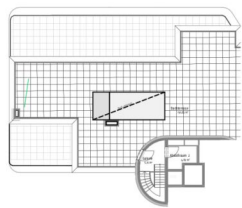
Index: V07



Unverbindliche Grundrisinformation. Druck- und Satzfehler sowie Irrtümer und Änderungen vorbehalten.  
Für planerische Qualitäten ist ausschließlich die Bau- und Ausstattungsbeschreibung verbindlich. Für Einrichtungsplanungen sind nach technischer Abstimmung mit der Verkäuferin Naturmaße zu nehmen. Die dargestellte Möblierung - ausgenommen Dusche, Badewanne, Waschtisch und WC - ist nicht Bestandteil des Lieferumfangs und dient nur als Einrichtungsanschlag.  
Alle Qualitätsmerkmale sind nach Rohbaumaßen berechnet und berücksichtigen keine Wandbälte wie beispielsweise Fliesen und Verputz.

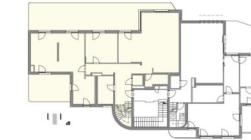
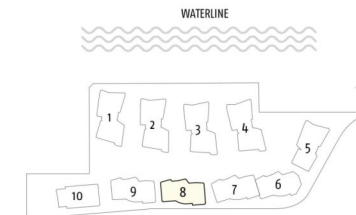
4 ZIMMER 143,66 m<sup>2</sup> WOHNFLÄCHE

ANLEGER: € 1.350.925,93



ABGEHÄNGTE DECKE (REDUZIERTER RAUMHÖHE)

KUCHELAUER HAFENSTRASSE 98  
HAUS 08 | TOP 09 | DACHGESCHOSS



FASSADENANSICHT

Wohnfläche:	169,76 m <sup>2</sup>
NNF:	169,76 m <sup>2</sup>
Terrasse:	82,76 m <sup>2</sup>
Keller:	20,62 m <sup>2</sup>
Dachterrasse	150,83 m <sup>2</sup>

Index: V07

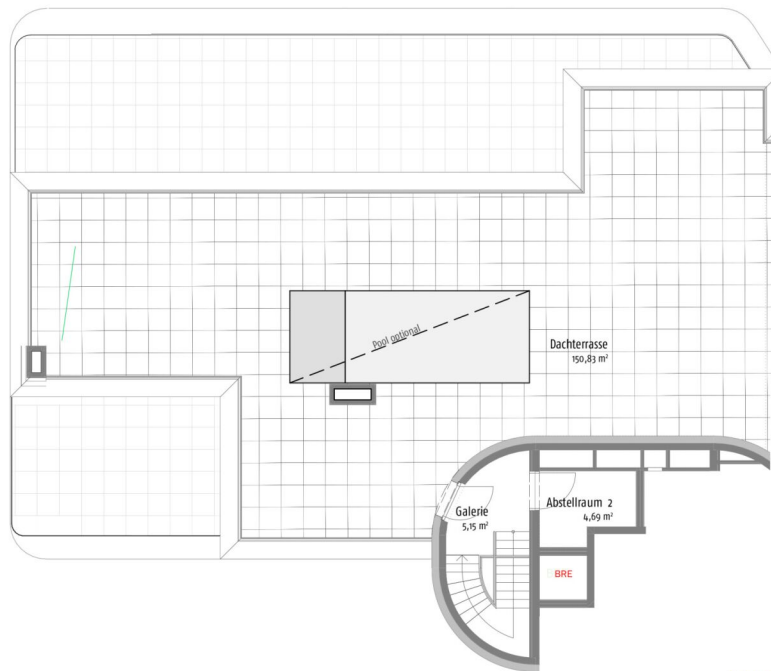


3 ZIMMER 169,76 m<sup>2</sup> WOHNFLÄCHE

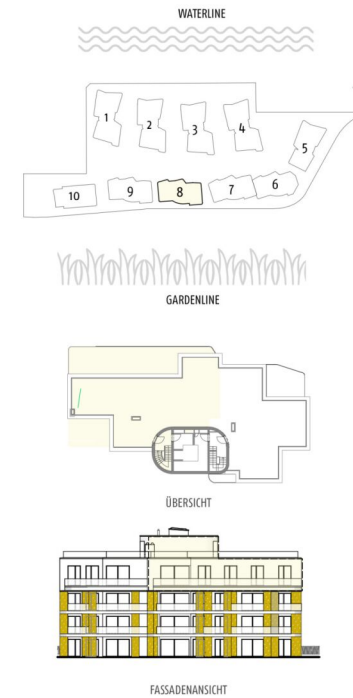
ANLEGER: € 2.175.925,93

Unverbindliche Grundrisinformation. Druck- und Satzfehler sowie Irrtümer und Änderungen vorbehalten.  
Für gezielte Qualitäten ist ausschließlich die Bau- und Ausstattungsbeschreibung verbindlich. Für Einrichtungsplanungen sind nach termalischer Abstimmung mit der Verkäuferin Naturmaße zu nehmen. Die dargestellte Möblierung - ausgenommen Dusche, Badewanne, Waschtisch und WC - ist nicht Bestandteil des Lieferumfangs und dient nur als Einrichtungsverschiebung.  
Alle Qualitätsmerkmale sind nach Rohbaumaßen berechnet und berücksichtigen keine Wandbeläge wie beispielsweise Fliesen und Verputz.





KUCHELAUER HAFENSTRASSE 98  
HAUS 08 | TOP 09 | DACHTERRASSE



Wohnfläche:	169,76 m <sup>2</sup>
NNF:	169,76 m <sup>2</sup>
Terrasse:	82,76 m <sup>2</sup>
Keller:	20,62 m <sup>2</sup>
Dachterrasse	150,83 m <sup>2</sup>

Index: Vo8



VERMARKTUNG DURCH



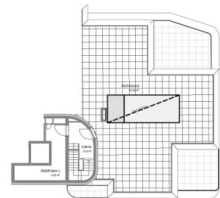
ENTWICKLUNG DURCH



Unverbindliche Grundrisinformation. Druck- und Satzfehler sowie Irrtümer und Änderungen vorbehalten.  
Für gezielte Qualitäten ist ausschließlich die Bau- und Ausstattungsbeschreibung verbindlich. Für Einrichtungsplanungen sind nach terminlicher Abstimmung mit der Verkäuferin Naturmaße zu nehmen. Die dargestellte Möblierung - ausgenommen Dusche, Badewanne, Wäschekorb und WC - ist nicht Bestandteil des Lieferumfangs und dient nur als Einrichtungsanschlag.  
Alle Qualitätsmerkmale sind nach Rohbaumaßen berechnet und berücksichtigen keine Wandbeläge wie beispielsweise Fliesen und Verputz.

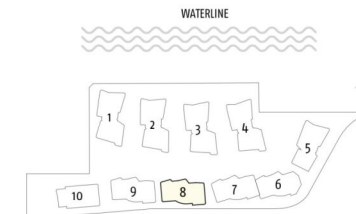
3 ZIMMER 169,76 m<sup>2</sup> WOHNFLÄCHE

ANLEGER: € 2.175.925,93



ABGEHÄNGTE DECKE (REDUZIERTER RAUMHÖHE)

KUCHELAUER HAFENSTRASSE 98  
HAUS 08 | TOP 10 | DACHGESCHOSS



ÜBERSICHT



FASSADENANSICHT

Wohnfläche:	151,63 m <sup>2</sup>
NNF:	151,63 m <sup>2</sup>
Terrasse:	34,65 m <sup>2</sup>
Keller:	13,66 m <sup>2</sup>
Dachterrasse	123,64 m <sup>2</sup>
Balkon	3,86 m <sup>2</sup>

Unverbindliche Grundrisinformation. Druck- und Satzfehler sowie Irrtümer und Änderungen vorbehalten.  
Für gezielte Qualitäten ist ausschließlich die Bau- und Ausstattungsbeschreibung verbindlich. Für Einrichtungsplanungen sind nach termalischer Abstimmung mit der Verkäuferin Naturmaße zu nehmen. Die dargestellte Möblierung - ausgenommen Dusche, Badewanne, Waschtisch und WC - ist nicht Bestandteil des Lieferumfangs und dient nur als Einrichtungsanschlag.  
Alle Qualitätsmerkmale sind nach Rohbaumaßen berechnet und berücksichtigen keine Wandbeteiligungen wie beispielsweise Fliesen und Verputz.

Index: V07



VERMARKTUNG DURCH

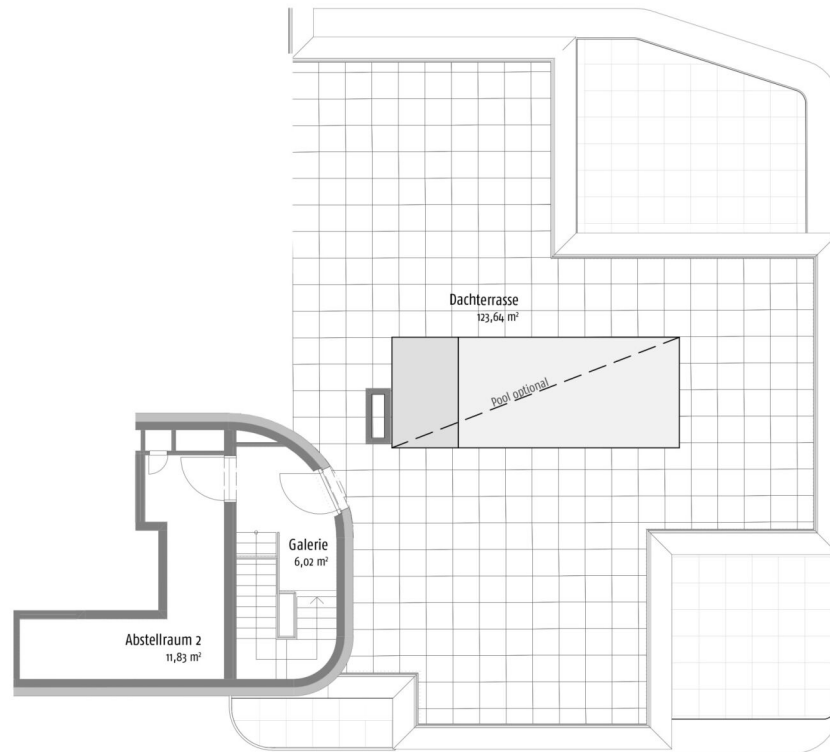


ENTWICKLUNG DURCH



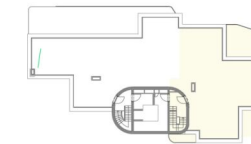
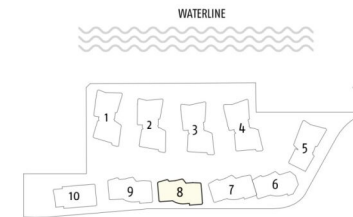
3 ZIMMER 151,63 m<sup>2</sup> WOHNFLÄCHE

ANLEGER: € 1.750.000



ABGEHÄNGTE DECKE (REDUZIERTER RAUMHÖHE)

KUCHELAUER HAFENSTRASSE 98  
HAUS 08 | TOP 10 | DACHTERRASSE



Wohnfläche:	151,63 m <sup>2</sup>
NNF:	151,63 m <sup>2</sup>
Terrasse:	34,65 m <sup>2</sup>
Keller:	13,66 m <sup>2</sup>
Dachterrasse	123,64 m <sup>2</sup>
Balkon	3,86 m <sup>2</sup>

Unverbindliche Grundrisinformation. Druck- und Satzfehler sowie Irrtümer und Änderungen vorbehalten.  
Für gezielte Qualitäten ist ausschließlich die Bau- und Ausstattungsbeschreibung verbindlich. Für Einrichtungsplanungen sind nach termalischer Abstimmung mit der Verkäuferin Naturmaße zu nehmen. Die dargestellte Möblierung - ausgenommen Dusche, Badewanne, Wäschisch und WC - ist nicht Bestandteil des Lieferumfangs und dient nur als Einrichtungsversuch.  
Alle Qualitätsmerkmale sind nach Rohbaumaßen berechnet und berücksichtigen keine Wandbälge wie beispielsweise Fliesen und Verputz.

Index: Vo8



3 ZIMMER 151,63 m<sup>2</sup> WOHNFLÄCHE

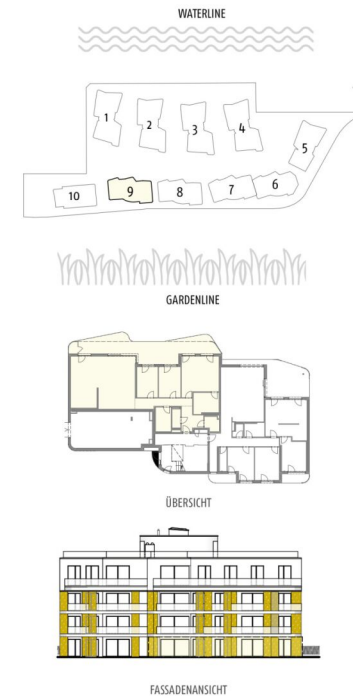
ANLEGER: € 1.750.000



HAUS 09  
TOP 01

ABGEHÄNGTE DECKE (REDUZIERTER RAUMHÖHE)

KUCHELAUER HAFENSTRASSE 98  
HAUS 09 | TOP 01 | ERDGESCHOSS



Wohnfläche:	150,95 m <sup>2</sup>
Loggia + AR:	41,54 m <sup>2</sup>
NNF:	192,49 m <sup>2</sup>
Terrasse:	8,61 m <sup>2</sup>
Keller:	18,96 m <sup>2</sup>
Eigengarten:	303,89 m <sup>2</sup>

Unverbindliche Grundrisinformation. Druck- und Satzfehler sowie Irrtümer und Änderungen vorbehalten.  
Für gezielte Qualitäten ist ausschließlich die Bau- und Ausstattungsbeschreibung verbindlich. Für Einrichtungsplanungen sind nach termalischer Abstimmung mit der Verkäuferin Naturmaße zu nehmen. Die dargestellte Möblierung - ausgenommen Dusche, Badewanne, Waschtisch und WC - ist nicht Bestandteil des Lieferumfangs und dient nur als Einrichtungsversuch.  
Alle Qualitätsmerkmale sind nach Rohbaumaßen berechnet und berücksichtigen keine Wandbeteiligungen wie beispielsweise Fliesen und Verputz.

Index: Vo6



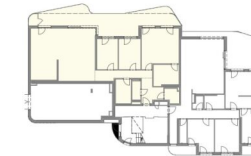
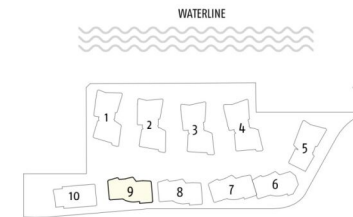
4 ZIMMER 150,95 m<sup>2</sup> WOHNFLÄCHE

ANLEGER: € 1.527.777,78





KUCHELAUER HAFENSTRASSE 98  
HAUS 09 | TOP 01 | EIGENGARTEN



ÜBERSICHT



FASSADENANSICHT

Wohnfläche:	150,95 m <sup>2</sup>
Loggia + AR:	41,54 m <sup>2</sup>
NNF:	192,49 m <sup>2</sup>
Terrasse:	8,61 m <sup>2</sup>
Keller:	18,96 m <sup>2</sup>
Eigengarten:	303,89 m <sup>2</sup>

Unverbindliche Grundrisinformation. Druck- und Satzfehler sowie Irrtümer und Änderungen vorbehalten.  
Für gezielte Qualitäten ist ausschließlich die Bau- und Ausstattungsbeschreibung verbindlich. Für Einrichtungsplanungen sind nach technischer Abstimmung mit der Verkäuferin Naturmaße zu nehmen. Die dargestellte Möblierung - ausgenommen Dusche, Badewanne, Waschtisch und WC - ist nicht Bestandteil des Lieferumfangs und dient nur als Einrichtungsversuch.  
Alle Qualitätsmerkmale sind nach Rohbaumaßen berechnet und berücksichtigen keine Wandbeteiligungen wie beispielsweise Fliesen und Verputz.

Index: Vo6



VERMARKTUNG DURCH



ENTWICKLUNG DURCH

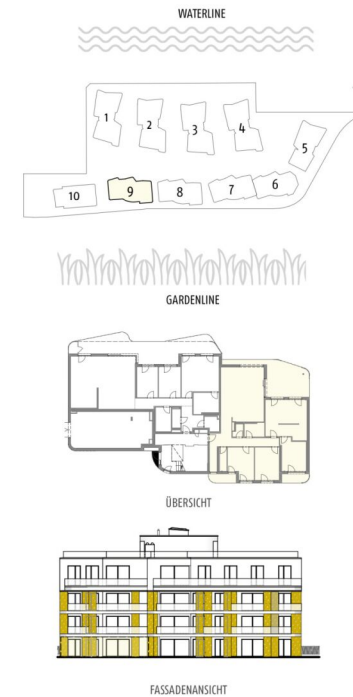


4 ZIMMER 150,95 m<sup>2</sup> WOHNFLÄCHE

ANLEGER: € 1.527.777,78



KUCHELAUER HAFENSTRASSE 98  
HAUS 09 | TOP 02 | ERDGESCHOSS



Wohnfläche:	140,85 m <sup>2</sup>
Loggia + AR:	34,95 m <sup>2</sup>
NNF:	175,80 m <sup>2</sup>
Terrasse:	4,51 m <sup>2</sup>
Keller:	16,97 m <sup>2</sup>
Hobby + AR + VR:	39,59 m <sup>2</sup>
Eigengarten:	314,27 m <sup>2</sup>

Unverbindliche Grundrisinformation. Druck- und Satzfehler sowie Irrtümer und Änderungen vorbehalten.  
Für gezielte Qualitäten ist ausschließlich die Bau- und Ausstattungsbeschreibung verbindlich. Für Einrichtungsplanungen sind nach termalischer Abstimmung mit der Verkäuferin Naturmaße zu nehmen. Die dargestellte Möblierung - ausgenommen Dusche, Badewanne, Waschtisch und WC - ist nicht Bestandteil des Lieferumfangs und dient nur als Einrichtungsanschlag.  
Alle Qualitätsmerkmale sind nach Rohbaumaßen berechnet und berücksichtigen keine Wandbälte wie beispielsweise Fliesen und Verputz.

Untergeschoss

Erdgeschoss

ABGEHÄNGTE DECKE (REDUZIERTER RAUMHÖHE)

Index: Vo6



4 ZIMMER 140,85 m<sup>2</sup> WOHNFLÄCHE

ANLEGER: € 1.564.814,81

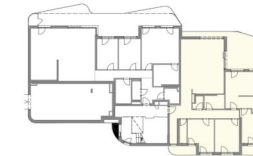
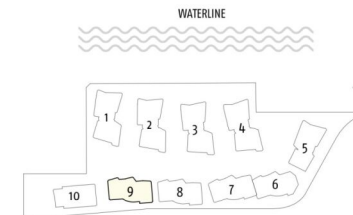
The SHORE

Living the Shore  
Way of Life



ABGEHÄNGTE DECKE (REDUZIERTER RAUMHÖHE)

KUCHELAUER HAFENSTRASSE 98  
HAUS 09 | TOP 02 | EIGENGARTEN



Wohnfläche:	140,85 m <sup>2</sup>
Loggia + AR:	34,95 m <sup>2</sup>
NNF:	175,80 m <sup>2</sup>
Terrasse:	4,51 m <sup>2</sup>
Keller:	16,97 m <sup>2</sup>
Hobby +AR + VR:	39,59 m <sup>2</sup>
Eigengarten:	314,27 m <sup>2</sup>

Unverbindliche Grundrisinformation. Druck- und Satzfehler sowie Irrtümer und Änderungen vorbehalten.  
Für gezielte Qualitäten ist ausschließlich die Bau- und Ausstattungsbeschreibung verbindlich. Für Einrichtungsplanungen sind nach technischer Abstimmung mit der Verkäuferin Naturmaße zu nehmen. Die dargestellte Möblierung - ausgenommen Dusche, Badewanne, Waschtisch und WC - ist nicht Bestandteil des Lieferumfangs und dient nur als Einrichtungsanschlag.  
Alle Qualitätsmerkmale sind nach Rohbaumaßen berechnet und berücksichtigen keine Wandbeteiligungen wie beispielsweise Fliesen und Verputz.

Index: Vo6



VERMARKTUNG DURCH

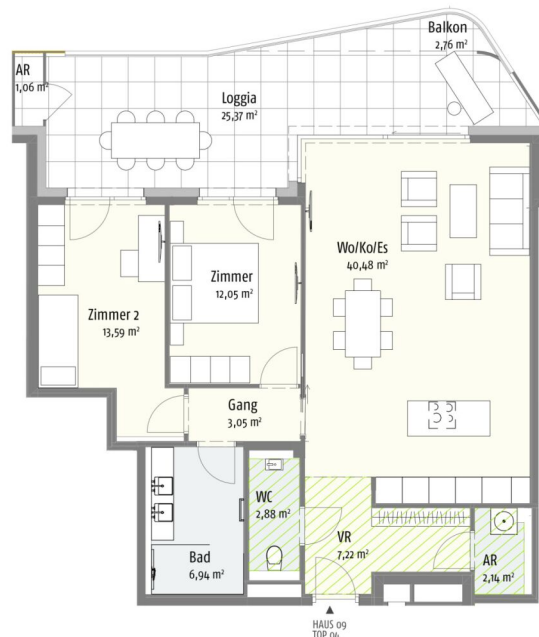


ENTWICKLUNG DURCH



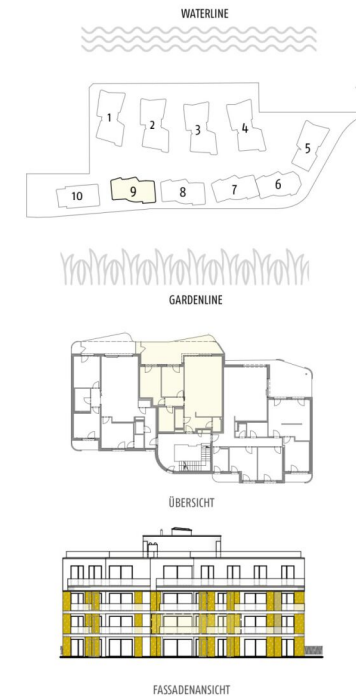
4 ZIMMER 140,85 m<sup>2</sup> WOHNFLÄCHE

ANLEGER: € 1.564.814,81



ABGEHÄNGTE DECKE (REDUZIERTER RAUMHÖHE)

KUCHELAUER HAFENSTRASSE 98  
HAUS 09 | TOP 04 | 1. OBERGESCHOSS



Wohnfläche:	88,35 m <sup>2</sup>
Loggia + AR:	26,43 m <sup>2</sup>
NNF:	114,78 m <sup>2</sup>
Keller:	10,51 m <sup>2</sup>
Balkon	2,76 m <sup>2</sup>

Index: V05



Unverbindliche Grundrisinformation. Druck- und Satzfehler sowie Irrtümer und Änderungen vorbehalten.  
Für gezielte Qualitäten ist ausschließlich die Bau- und Ausstattungsbeschreibung verbindlich. Für Einrichtungsplanungen sind nach termalischer Abstimmung mit der Verkäuferin Naturmaße zu nehmen. Die dargestellte Möblierung - ausgenommen Dusche, Badewanne, Wäschekorb und WC - ist nicht Bestandteil des Lieferumfangs und dient nur als Einrichtungsversuch.  
Alle Qualitätsmerkmale sind nach Rohbaumaßen berechnet und berücksichtigen keine Wandbeteiligungen wie beispielsweise Fliesen und Verputz.

3 ZIMMER 88,35 m<sup>2</sup> WOHNFLÄCHE

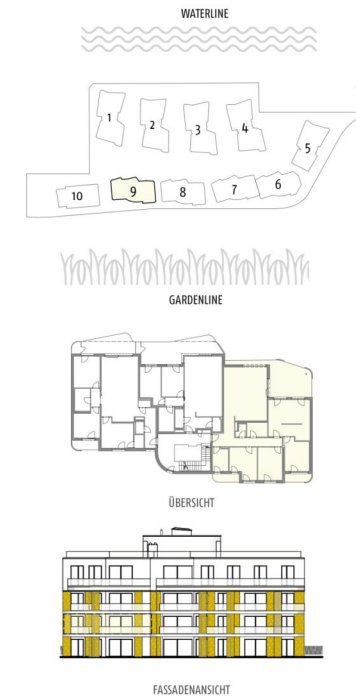
ANLEGER: € 796.296,30





ABGEHÄNGTE DECKE (REDUZIERTE RAUMHÖHE)

KUCHELAUER HAFENSTRASSE 98  
HAUS 09 | TOP 05 | 1. OBERGESCHOSS



Wohnfläche:	144,34 m <sup>2</sup>
Loggia + AR:	33,13 m <sup>2</sup>
NNF:	177,47 m <sup>2</sup>
Keller:	16,26 m <sup>2</sup>
Balkon	4,04 m <sup>2</sup>

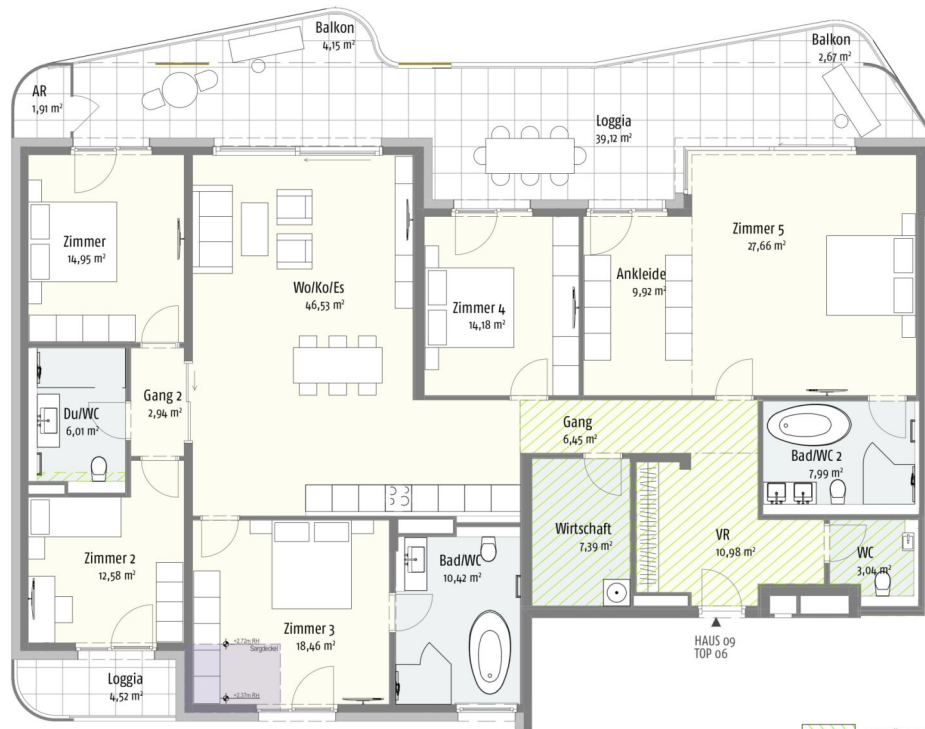
Index: V05



Unverbindliche Grundrisinformation. Druck- und Satzfehler sowie Irrtümer und Änderungen vorbehalten.  
Für gezielte Qualitäten ist ausschließlich die Bau- und Ausstattungsbeschreibung verbindlich. Für Einrichtungsplanungen sind nach technischer Abstimmung mit der Verkäuferin Naturmaße zu nehmen. Die dargestellte Möblierung - ausgenommen Dusche, Badewanne, Waschtisch und WC - ist nicht Bestandteil des Lieferumfangs und dient nur als Einrichtungsverschlus.  
Alle Qualitätsmerkmale sind nach Rohbaumaßen berechnet und berücksichtigen keine Wandbeteiligungen wie beispielsweise Fliesen und Verputz.

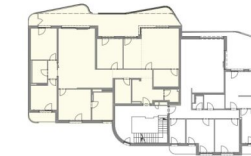
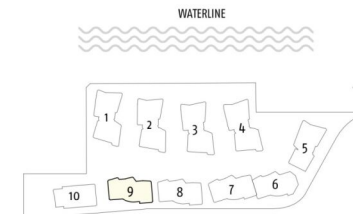
4 ZIMMER 144,34 m<sup>2</sup> WOHNFLÄCHE

ANLEGER: € 1.245.370,37



ABGEHÄNGTE DECKE (REDUZIERTER RAUMHÖHE)

KUCHELAUER HAFENSTRASSE 98  
 HAUS 09 | TOP 06 | 2. OBERGESCHOSS



Wohnfläche:	199,50 m <sup>2</sup>
Loggia + AR:	45,55 m <sup>2</sup>
NNF:	245,05 m <sup>2</sup>
Keller:	30,10 m <sup>2</sup>
Balkon	6,82 m <sup>2</sup>

Index: V05

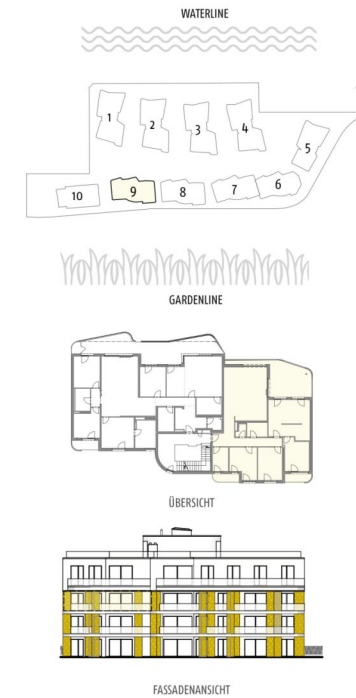


Unverbindliche Grundrisinformation. Druck- und Satzfehler sowie Irrtümer und Änderungen vorbehalten.  
 Für planerische Qualität ist ausschließlich die Bau- und Ausstattungsbeschreibung verbindlich. Für Einrichtungsplanungen sind nach technischer Abstimmung mit der Verkäuferin Naturmaße zu nehmen. Die dargestellte Möblierung - ausgenommen Dusche, Badewanne, Waschtisch und WC - ist nicht Bestandteil des Lieferumfangs und dient nur als Einrichtungsversuch.  
 Alle Qualitätsmerkmale sind nach Rohbaumaßen berechnet und berücksichtigen keine Wandbeträge wie beispielsweise Fliesen und Verputz.



ABGEHÄNGTE DECKE (REDUZIERTE RAUMHÖHE)

KUCHELAUER HAFENSTRASSE 98  
HAUS 09 | TOP 07 | 2. OBERGESCHOSS



Wohnfläche:	144,76 m <sup>2</sup>
Loggia + AR:	33,16 m <sup>2</sup>
NNF:	177,92 m <sup>2</sup>
Keller:	23,34 m <sup>2</sup>
Balkon	3,83 m <sup>2</sup>

Index: V05



VERMARKTUNG DURCH



ENTWICKLUNG DURCH



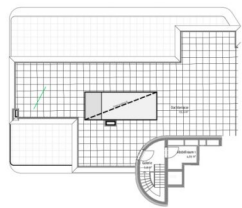
Unverbindliche Grundrisinformation. Druck- und Satzfehler sowie Irrtümer und Änderungen vorbehalten.  
 Für gezielte Qualitäten ist ausschließlich die Bau- und Ausstattungsbeschreibung verbindlich. Für Einrichtungsplanungen  
 sind nach terminlicher Abstimmung mit der Verkäuferin Naturmaße zu nehmen. Die dargestellte Möblierung -  
 ausgenommen Dusche, Badewanne, Waschtisch und WC - ist nicht Bestandteil des Lieferumfangs und dient nur als  
 Einrichtungsanschlag.  
 Alle Qualitätsmerkmale sind nach Rohbaumaßen berechnet und berücksichtigen keine Wandbeteiligungen wie beispielsweise  
 Fliesen und Verputz.

4 ZIMMER 144,76 m<sup>2</sup> WOHNFLÄCHE

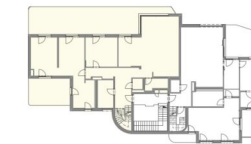
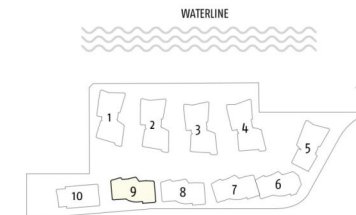
ANLEGER: € 1.387.962,96



KUCHELAUER HAFENSTRASSE 98  
HAUS 09 | TOP 08 | DACHGESCHOSS



ABGEHÄNGTE DECKE (REDUZIERTER RAUMHÖHE)



Wohnfläche:	169,58 m <sup>2</sup>
NNF:	169,58 m <sup>2</sup>
Terrasse:	82,76 m <sup>2</sup>
Keller:	21,71 m <sup>2</sup>
Dachterrasse	151,12 m <sup>2</sup>

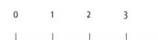
Index: V05



VERMARKTUNG DURCH



ENTWICKLUNG DURCH



3 ZIMMER 169,58 m<sup>2</sup> WOHNFLÄCHE

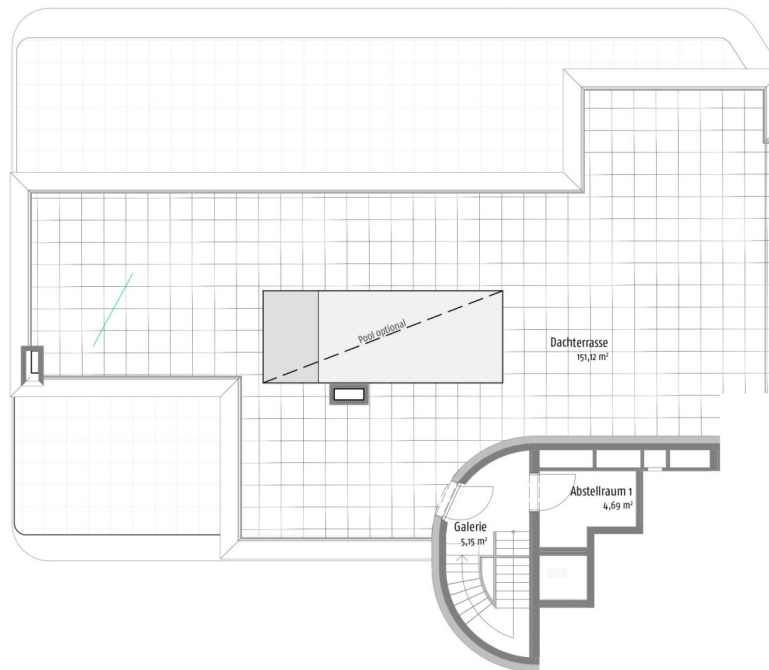
ANLEGER: € 2.120.370,37

Unverbindliche Grundrisinformation. Druck- und Satzfehler sowie Irrtümer und Änderungen vorbehalten.  
Für gezielte Qualitäten ist ausschließlich die Bau- und Ausstattungsbeschreibung verbindlich. Für Einrichtungsplanungen sind nach technischer Abstimmung mit der Verkäuferin Naturmaße zu nehmen. Die dargestellte Möblierung - ausgenommen Dusche, Badewanne, Waschtisch und WC - ist nicht Bestandteil des Lieferumfangs und dient nur als Einrichtungsverschiebung.  
Alle Qualitätsmerkmale sind nach Rohbaumaßen berechnet und berücksichtigen keine Wandbeläge wie beispielsweise Fliesen und Verputz.

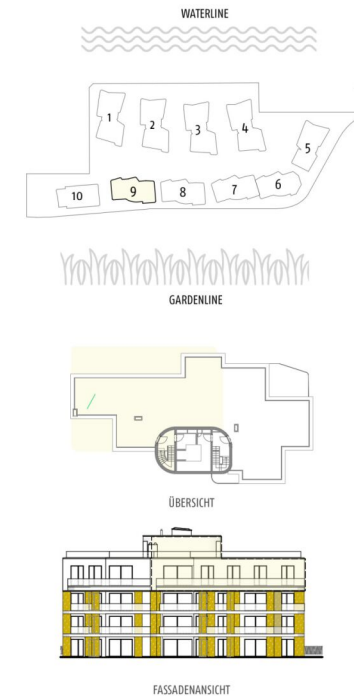


The SHORE

Living the Shore  
Way of Life



KUCHELAUER HAFENSTRASSE 98  
HAUS 09 | TOP 08 | DACHTERRASSE



Wohnfläche:	169,58 m <sup>2</sup>
NNF:	169,58 m <sup>2</sup>
Terrasse:	82,76 m <sup>2</sup>
Keller:	21,71 m <sup>2</sup>
Dachterrasse	151,12 m <sup>2</sup>

Index: V05



VERMARKTUNG DURCH



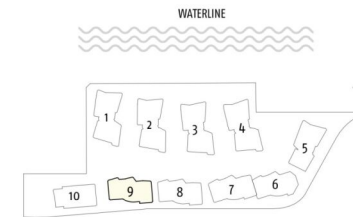
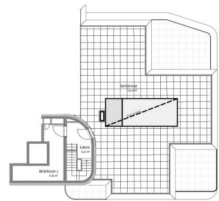
ENTWICKLUNG DURCH



Unverbindliche Grundrisinformation. Druck- und Satzfehler sowie Irrtümer und Änderungen vorbehalten.  
Für gezielte Qualitäten ist ausschließlich die Bau- und Ausstattungsbeschreibung verbindlich. Für Einrichtungsplanungen sind nach terminalischer Abstimmung mit der Verkäuferin Naturmaße zu nehmen. Die dargestellte Möblierung - ausgenommen Dusche, Badewanne, Wäschekorb und WC - ist nicht Bestandteil des Lieferumfangs und dient nur als Einrichtungsverschiebung.  
Alle Qualitätsmerkmale sind nach Rohbaumaßen berechnet und berücksichtigen keine Wandbeläge wie beispielsweise Fliesen und Verputz.



KUCHELAUER HAFENSTRASSE 98  
HAUS 09 | TOP 09 | DACHGESCHOSS



Wohnfläche:	151,49 m <sup>2</sup>
NNF:	151,49 m <sup>2</sup>
Terrasse:	34,28 m <sup>2</sup>
Keller:	15,39 m <sup>2</sup>
Dachterrasse	124,12 m <sup>2</sup>
Balkon	4,15 m <sup>2</sup>

Unverbindliche Grundrisinformation. Druck- und Satzfehler sowie Irrtümer und Änderungen vorbehalten.  
Für gezielte Qualitäten ist ausschließlich die Bau- und Ausstattungsbeschreibung verbindlich. Für Einrichtungsplanungen sind nach terminalischer Abstimmung mit der Verkäuferin Naturmaße zu nehmen. Die dargestellte Möblierung - ausgenommen Dusche, Badewanne, Wäschekorb und WC - ist nicht Bestandteil des Lieferumfangs und dient nur als Einrichtungsanschlag.  
Alle Qualitätsmerkmale sind nach Rohbaumaßen berechnet und berücksichtigen keine Wandbeläge wie beispielsweise Fliesen und Verputz.



VERMARKTUNG DURCH



ENTWICKLUNG DURCH



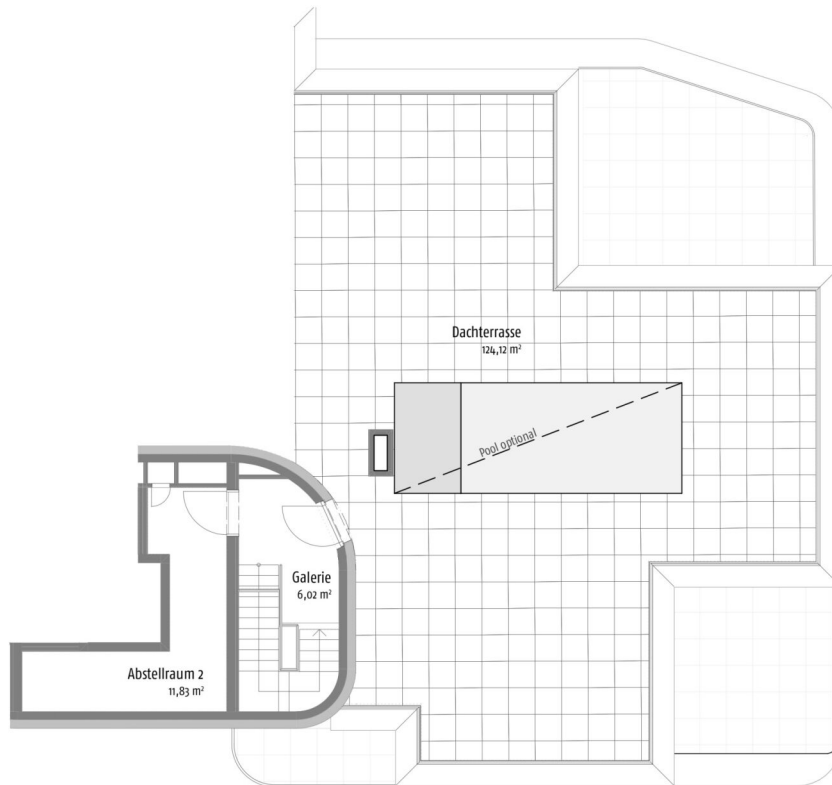
Index: V05

3 ZIMMER 151,49 m<sup>2</sup> WOHNFLÄCHE

ANLEGER: € 1.847.222,22

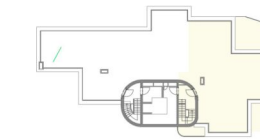
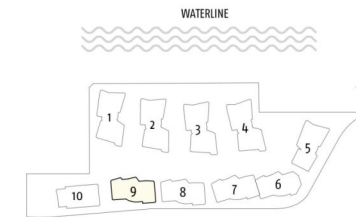
The SHORE

Living the Shore  
Way of Life



ABGEHÄNGTE DECKE (REDUZIERTER RAUMHÖHE)

KUCHELAUER HAFENSTRASSE 98  
HAUS 09 | TOP 09 | DACHTERRASSE



FASSADENANSICHT

Wohnfläche:	151,49 m <sup>2</sup>
NNF:	151,49 m <sup>2</sup>
Terrasse:	34,28 m <sup>2</sup>
Keller:	15,39 m <sup>2</sup>
Dachterrasse	124,12 m <sup>2</sup>
Balkon	4,15 m <sup>2</sup>

Unverbindliche Grundrisinformation. Druck- und Satzfehler sowie Irrtümer und Änderungen vorbehalten.  
Für gezielte Qualitäten ist ausschließlich die Bau- und Ausstattungsbeschreibung verbindlich. Für Einrichtungsplanungen sind nach termalischer Abstimmung mit der Verkäuferin Naturmaße zu nehmen. Die dargestellte Möblierung - ausgenommen Dusche, Badewanne, Wäschisch und WC - ist nicht Bestandteil des Lieferumfangs und dient nur als Einrichtungsverschiebung.  
Alle Qualitätsmerkmale sind nach Rohbaumaßen berechnet und berücksichtigen keine Wandbälte wie beispielsweise Fliesen und Verputz.

Index: Vo6



VERMARKTUNG DURCH



ENTWICKLUNG DURCH



3 ZIMMER 151,49 m<sup>2</sup> WOHNFLÄCHE

ANLEGER: € 1.847.222,22

Unser Blick ist immer nach vorne gerichtet:

Die EHL-Immobiliengruppe lebt ihre Unternehmenswerte.  
Täglich. Kompetent. Engagiert. Leidenschaftlich.  
In allen Dienstleistungsbereichen.

Vermittlung	Wohnimmobilien	Anlageobjekte
Bewertung	Vorsorgewohnungen	Zinshäuser
Investment	Büroimmobilien	Betriebsliegenschaften
Asset Management	Einzelhandelsobjekte	Grundstücke
Market Research	Logistikimmobilien	Hotels

EHL Wohnen GmbH

Prinz-Eugen-Straße 8-10, 1040 Wien | T +43 1 512 76 90 | [wohnung@ehl.at](mailto:wohnung@ehl.at) | [wohnung.at](http://wohnung.at)



An alliance member of  
 **BNP PARIBAS**  
**REAL ESTATE**

Wir leben  
Immobilien.

