



Krottenbachstraße 182  
1190 Wien



2.Dachgeschoss



4.DG  
3.DG  
2.DG  
1.DG  
1.OG  
EG

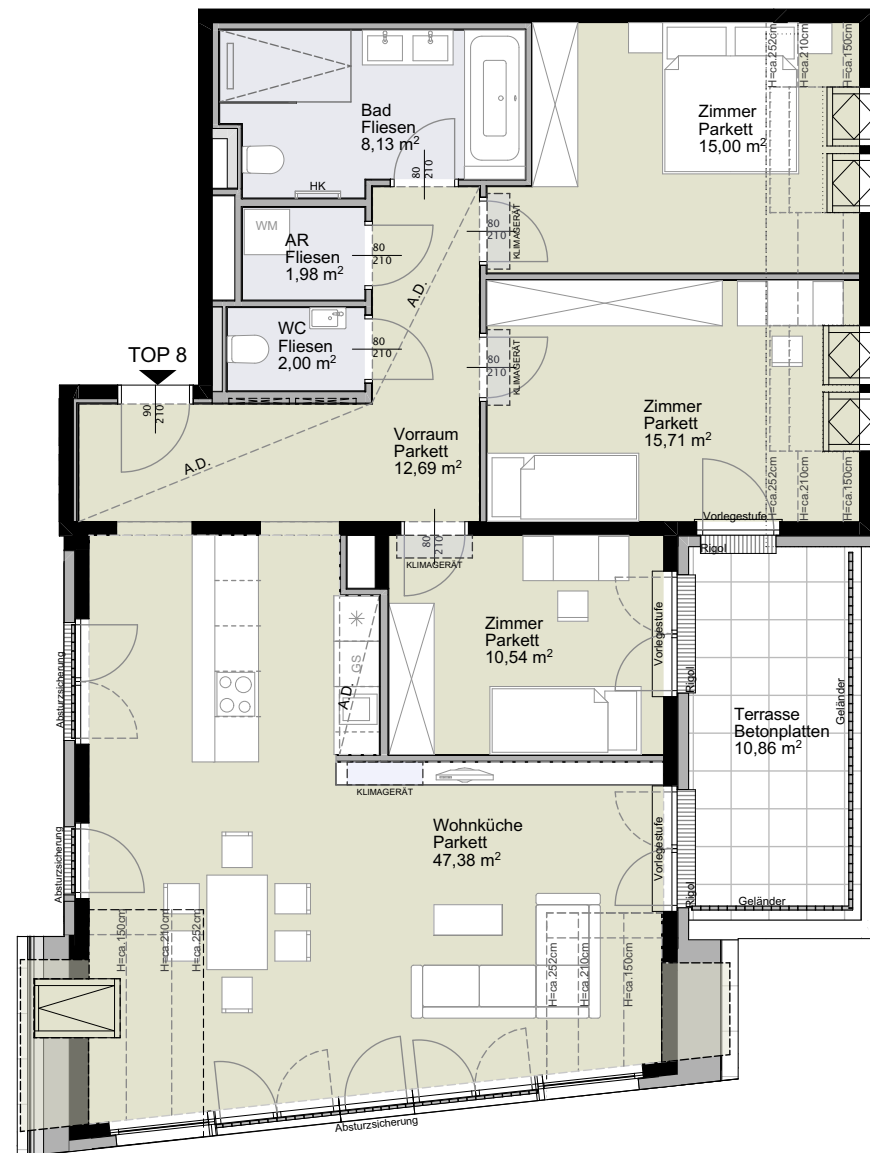
Schnitt

Stiege 2 Top 8  
2.Dachgeschoss

4 Zimmer

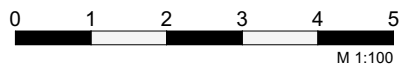
**Wohnfläche gesamt** ca. 113,49 m<sup>2</sup>  
Terrasse ca. 10,86 m<sup>2</sup>  
Einlagerung ca. 7,71 m<sup>2</sup>

Raumhöhe ca. 2,52 m  
A.D. Höhe ca. 2,25 m



H Raumhöhe  
HK Handtuchheizkörper  
OL Oberlicht Dreh- oder Drehkipp  
OL FIX Oberlicht FIX  
RR Regenrohr  
KLIMA Klimagerät

— — — — — Öffnungsflügel Fenster  
— — — — — Öffnungsflügel Tür/Fenstertür



Planstand  
02.05.2024