



Ihre EHL Planmappe

Franz Josef-Straße 17-19, 2344 Maria Enzersdorf

Wir leben
Immobilien.



MAREN

Franz Josef-Straße 17 - 19
2344 Maria Enzersdorf

TOP 2	Stiege 1
Wohnräume	32,20 m ²
Terrasse	10,98 m ²
Garten	13,37 m ²
Keller	5,31 m ²



ÜBERSICHT LAGE
ERDGESCHOSS



DIE ANGEGEBENEN QUADRATMETERWERTE SIND CIRCA MAßE. MAßTOLERANZEN BIS ZU 3% DER GESAMTFLÄCHE SIND MÖGLICH.



Symbolfoto

GENERALPLANER:



MUTHGASSE 109
1150 WIEN AUSTRIA
TEL +43(0)1 440 14 22-0
OFFICE@BUSCHINA.AT
WWW.BUSCHINA.AT

■ abgehängte Decke

Datum: 30.11.2023

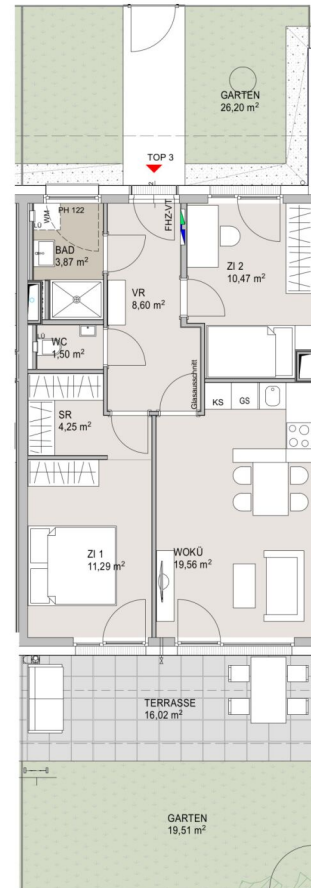


VORBEHALTLICH ARCHITEKTONISCH UND TECHNISCH NOTWENDIGER ÄNDERUNGEN. DIE AUSFÜHRUNG ERFOLGT LAUT BAU- UND AUSSTATTUNGSBESCHREIBUNG. DIE DARSTELLUNG DER SANITÄRGEGENSTÄNDE ERFOLGTE SYMBOLHAFT. DIE DARGESTELLTE MÖBLIERUNG IST NUR VORSCHLAG UND IST IM KAUFFREIS NICHT INKLUDIERT.

MAREN

Franz Josef-Straße 17 - 19
2344 Maria Enzersdorf

TOP 3	Stiege 1
Wohnräume	59,54 m ²
Terrasse	16,02 m ²
Garten	45,71 m ²
Keller	7,31 m ²



ÜBERSICHT LAGE
ERDGESCHOSS



DIE ANGEGEBENEN QUADRATMETERWERTE SIND CIRCA MAß.
MAßTOLERANZEN BIS ZU 3% DER GESAMTFLÄCHE SIND MÖGLICH.



Symbolfoto

GENERALPLANER:



MUTHGASSE 109
1150 WIEN AUSTRIA
TEL +43(0)1 440 14 22-0
OFFICE@BUSCHINA.AT
WWW.BUSCHINA.AT

■ abgehängte Decke

Datum: 30.11.2023



VORBEHALTLICH ARCHITEKTONISCH UND TECHNISCH NOTWENDIGER ÄNDERUNGEN. DIE AUSFÜHRUNG ERFOLGTE LAUT BAU- UND AUSSTATTUNGSBESCHREIBUNG.
DIE DARSTELLUNG DER SANITÄRGEGENSTÄNDE ERFOLGTE SYMBOLHAFT. DIE DARGESTELLTE MÖBLIERUNG IST NUR VORSCHLAG UND IST IM KAUFFREIS NICHT INKLUDIERT.

MAREN

Franz Josef-Straße 17 - 19
2344 Maria Enzersdorf

TOP 4	Stiege 1
Wohnräume	59,54 m ²
Terrasse	16,00 m ²
Garten	46,53 m ²
Keller	6,59 m ²

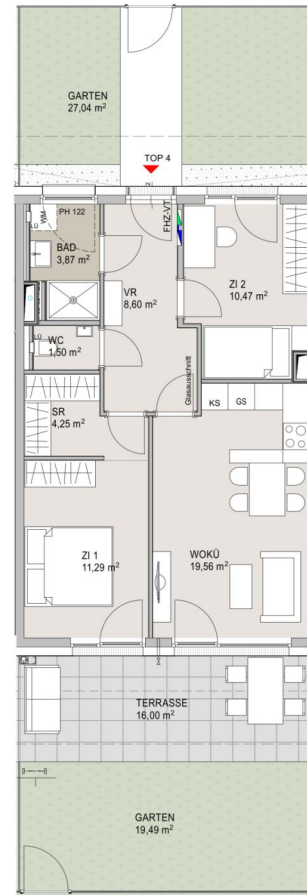
ÜBERSICHT LAGE
ERDGESCHOSS



DIE ANGEGEBENEN QUADRATMETERWERTE SIND CIRCA MAß.
MAßTOLERANZEN BIS ZU 3% DER GESAMTFLÄCHE SIND MÖGLICH.



Symbolfoto



GENERALPLANER:



MUTHGASSE 109
1150 WIEN, AUSTRIA
TEL +43(0)1 440 14 22-0
OFFICE@BUSCHINA.AT
WWW.BUSCHINA.AT

■ abgehängte Decke

Datum: 30.11.2023

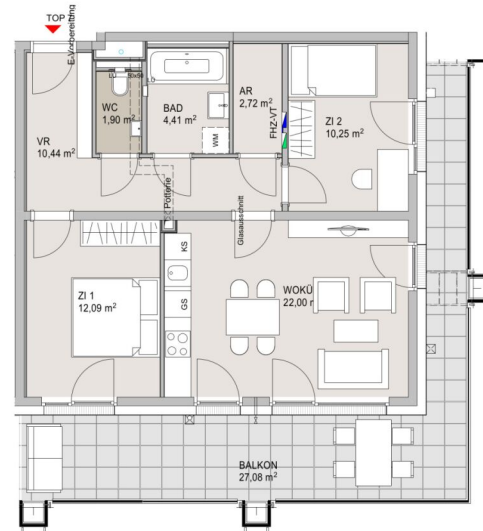


VORBEHALTLICH ARCHITEKTONISCH UND TECHNISCH NOTWENDIGER ÄNDERUNGEN. DIE AUSFÜHRUNG ERFOLGT LAUT BAU- UND AUSSTATTUNGSBESCHREIBUNG.
DIE DARSTELLUNG DER SANITÄRGEGENSTÄNDE ERFOLGTE SYMBOLHAFT. DIE DARGESTELLTE MÖBLIERUNG IST NUR VORSCHLAG UND IST IM KAUFFREIS NICHT INKLUDIERT.

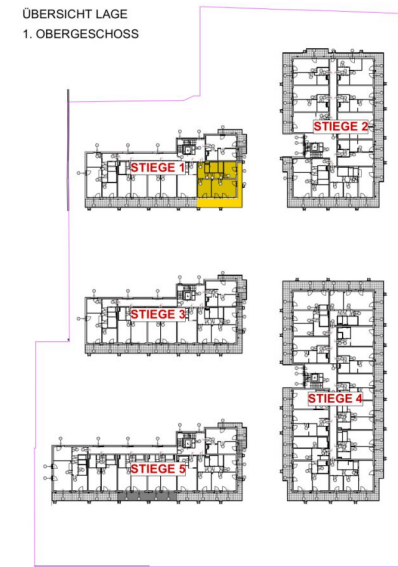
MAREN

Franz Josef-Straße 17 - 19
2344 Maria Enzersdorf

TOP 7	Stiege 1
Wohnräume	63,81 m ²
Balkon	27,08 m ²
Keller	11,70 m ²



ÜBERSICHT LAGE
1. OBERGESCHOSS



DIE ANGEGEBENEN QUADRATMETERWERTE SIND CIRCA MAß.
MAßTOLERANZEN BIS ZU 3% DER GESAMTFLÄCHE SIND MÖGLICH.



Symbolfoto

GENERALPLANER:



MUTHGASSE 109
1150 WIEN AUSTRIA
TEL +43(0)1 440 14 22-0
OFFICE@BUSCHINA.AT
WWW.BUSCHINA.AT

■ abgehängte Decke

Datum: 30.11.2023



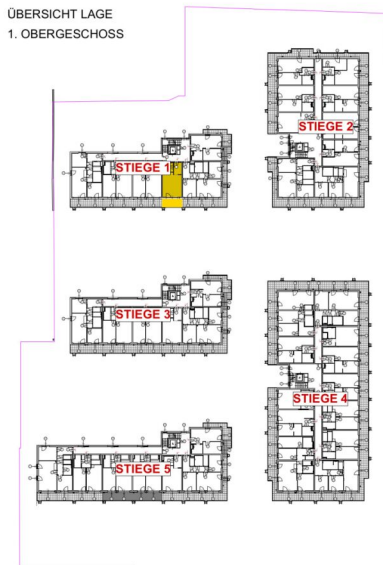
VORBEHALTLICH ARCHITEKTONISCH UND TECHNISCH NOTWENDIGER ÄNDERUNGEN. DIE AUSFÜHRUNG ERFOLGT LAUT BAU- UND AUSSTATTUNGSBESCHREIBUNG.
DIE DARSTELLUNG DER SANITÄRGEGENSTÄNDE ERFOLGTE SYMBOLHAFT. DIE DARGESTELLTE MÖBLIERUNG IST NUR VORSCHLAG UND IST IM KAUFPREIS NICHT INKLUDIERT.

MAREN

Franz Josef-Straße 17 - 19
2344 Maria Enzersdorf

TOP 8	Stiege 1
Wohnräume	32,20 m ²
Balkon	8,66 m ²
Keller	5,29 m ²

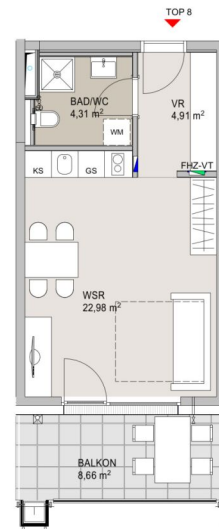
ÜBERSICHT LAGE
1. OBERGESCHOSS



DIE ANGEGEBENEN QUADRATMETERWERTE SIND CIRCA MAß.
MAßTOLERANZEN BIS ZU 3% DER GESAMTFLÄCHE SIND MÖGLICH.



Symbolfoto



GENERALPLANER:



MUTHGASSE 109
1150 WIEN AUSTRIA
TEL +43(0)1 440 14 22-0
OFFICE@BUSCHINA.AT
WWW.BUSCHINA.AT

■ abgehängte Decke

Datum: 30.11.2023

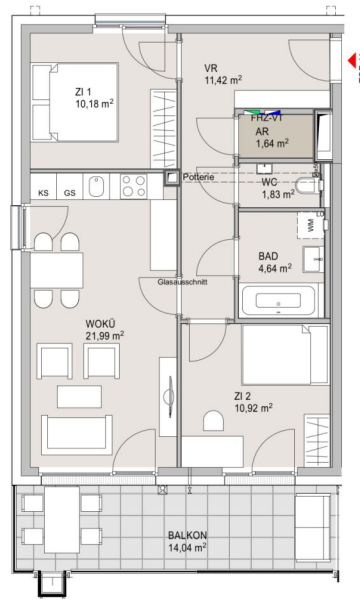


VORBEHALTLICH ARCHITEKTONISCH UND TECHNISCH NOTWENDIGER ÄNDERUNGEN. DIE AUSFÜHRUNG ERFOLGT LAUT BAU- UND AUSSTATTUNGSBESCHREIBUNG.
DIE DARSTELLUNG DER SANITÄRGEGENSTÄNDE ERFOLGTE SYMBOLHAFT. DIE DARGESTELLTE MÖBLIERUNG IST NUR VORSCHLAG UND IST IM KAUFPREIS NICHT INKLUDIERT.

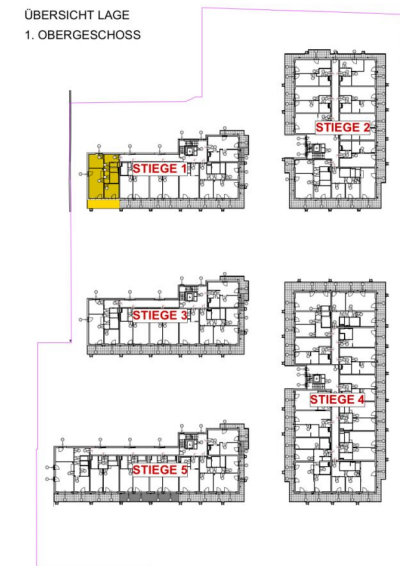
MAREN

Franz Josef-Straße 17 - 19
2344 Maria Enzersdorf

TOP 11	Stiege 1
Wohnräume	62,62 m ²
Balkon	14,04 m ²
Keller	8,72 m ²



ÜBERSICHT LAGE
1. OBERGESCHOSS



DIE ANGEGEBENEN QUADRATMETERWERTE SIND CIRCA MAß.
MAßTOLERANZEN BIS ZU 3% DER GESAMTFLÄCHE SIND MÖGLICH.



Symbolfoto

GENERALPLANER:
Buschina & Partner
STADTPLANER
MUTHGASSE 109
1150 WIEN AUSTRIA
TEL +43(0)1 440 14 22-0
OFFICE@BUSCHINA.AT
WWW.BUSCHINA.AT

■ abgehängte Decke

Datum: 30.11.2023

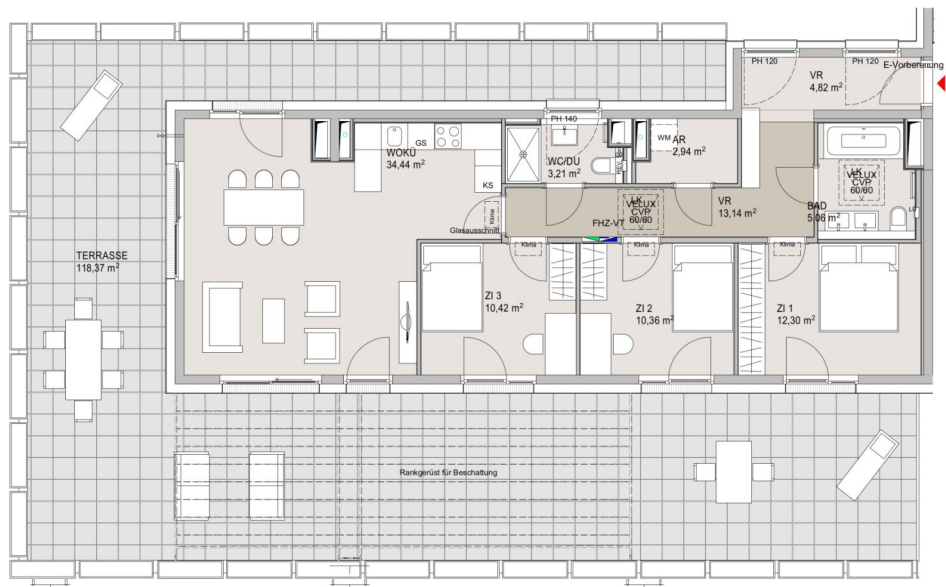


VORBEHALTLICH ARCHITEKTONISCH UND TECHNISCH NOTWENDIGER ÄNDERUNGEN. DIE AUSFÜHRUNG ERFOLGT LAUT BAU- UND AUSSTATTUNGSBESCHREIBUNG.
DIE DARSTELLUNG DER SANITÄRGEGENSTÄNDE ERFOLGTE SYMBOLHAFT. DIE DARGESTELLTE MÖBLIERUNG IST NUR VORSCHLAG UND IST IM KAUFFREIS NICHT INKLUDIERT.

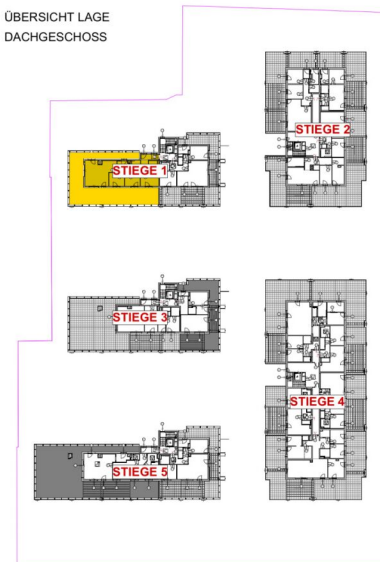
MAREN

Franz Josef-Straße 17 - 19
2344 Maria Enzersdorf

TOP 12	Stiege 1
Wohnräume	96,69 m ²
Terrasse	118,37 m ²
Keller	11,76 m ²



ÜBERSICHT LAGE
DACHGESCHOSS



DIE ANGEGEBENEN QUADRATMETERWERTE SIND CIRCA MAß.
MAßTOLERANZEN BIS ZU 3% DER GESAMTFLÄCHE SIND MÖGLICH.



Symbolfoto

GENERALPLANER:



MUTHGASSE 109
1150 WIEN AUSTRIA
TEL +43(0)1 440 14 22-0
OFFICE@BUSCHINA.AT
WWW.BUSCHINA.AT

■ abgehängte Decke

Datum: 30.11.2023



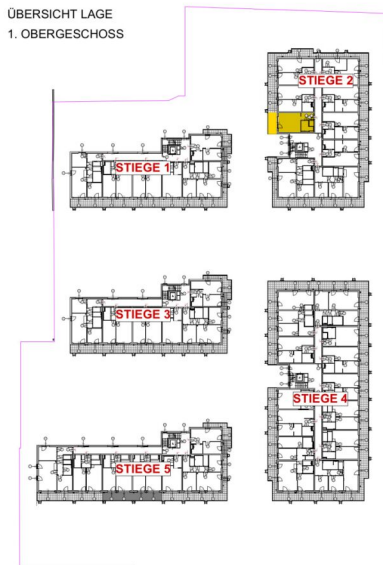
VORBEHALTLICH ARCHITEKTONISCH UND TECHNISCH NOTWENDIGER ÄNDERUNGEN. DIE AUSFÜHRUNG ERFOLGT LAUT BAU- UND AUSSTATTUNGSBESCHREIBUNG.
DIE DARSTELLUNG DER SANITÄRGEGENSTÄNDE ERFOLGTE SYMBOLHAFT. DIE DARGESTELLTE MÖBLIERUNG IST NUR VORSCHLAG UND IST IM KAUFFREIS NICHT INKLUDIERT.

MAREN

Franz Josef-Straße 17 - 19
2344 Maria Enzersdorf

TOP 5	Stiege 2
Wohnräume	32,70 m ²
Balkon	9,20 m ²
Keller	5,01 m ²

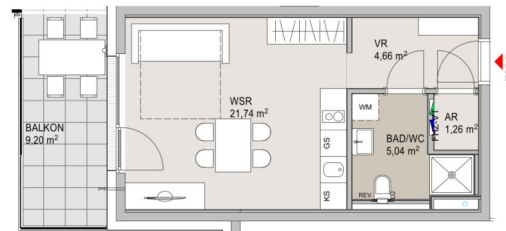
ÜBERSICHT LAGE
1. OBERGESCHOSS



DIE ANGEGEBENEN QUADRATMETERWERTE SIND CIRCA MAß.
MAßTOLERANZEN BIS ZU 3% DER GESAMTFLÄCHE SIND MÖGLICH.



Symbolfoto



GENERALPLANER:



MUTHGASSE 109
1150 WIEN AUSTRIA
TEL +43(0)1 440 14 22-0
OFFICE@BUSCHINA.AT
WWW.BUSCHINA.AT

■ abgehängte Decke

Datum: 30.11.2023



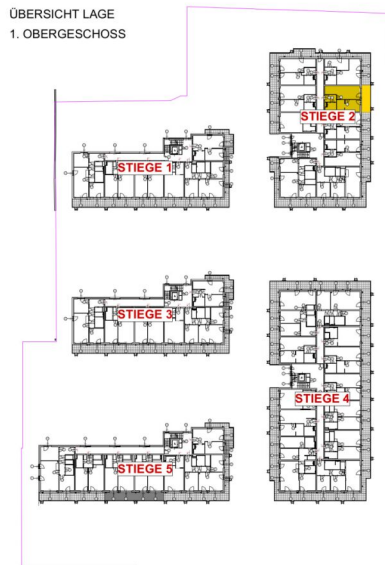
VORBEHALTLICH ARCHITEKTONISCH UND TECHNISCH NOTWENDIGER ÄNDERUNGEN. DIE AUSFÜHRUNG ERFOLGT LAUT BAU- UND AUSSTATTUNGSBESCHREIBUNG.
DIE DARSTELLUNG DER SANITÄRGEGENSTÄNDE ERFOLGTE SYMBOLHAFT. DIE DARGESTELLTE MÖBLIERUNG IST NUR VORSCHLAG UND IST IM KAUFPREIS NICHT INKLUDIERT.

MAREN

Franz Josef-Straße 17 - 19
2344 Maria Enzersdorf

TOP 9	Stiege 2
Wohnräume	44,12 m ²
Balkon	10,85 m ²
Keller	5,01 m ²

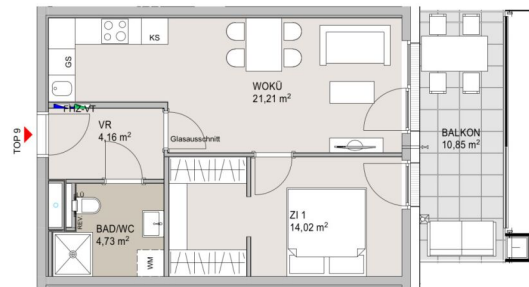
ÜBERSICHT LAGE
1. OBERGESCHOSS



DIE ANGEGEBENEN QUADRATMETERWERTE SIND CIRCA MAß.
MAßTOLERANZEN BIS ZU 3% DER GESAMTFLÄCHE SIND MÖGLICH.



Symbolfoto



GENERALPLANER:



MUTHGASSE 109
1150 WIEN AUSTRIA
TEL +43(0)1 440 14 22-0
OFFICE@BUSCHINA.AT
WWW.BUSCHINA.AT

■ abgehängte Decke

Datum: 30.11.2023



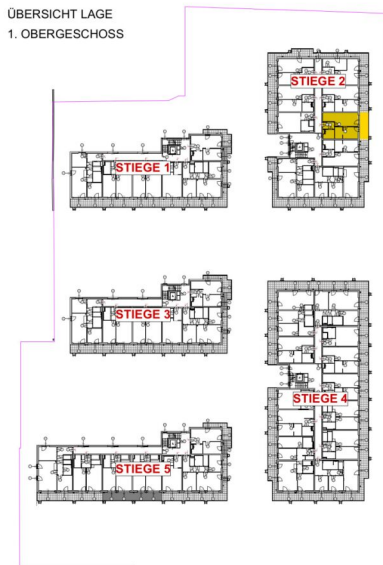
VORBEHALTLICH ARCHITEKTONISCH UND TECHNISCH NOTWENDIGER ÄNDERUNGEN. DIE AUSFÜHRUNG ERFOLGT LAUT BAU- UND AUSSTATTUNGSBESCHREIBUNG.
DIE DARSTELLUNG DER SANITÄRGEGENSTÄNDE ERFOLGTE SYMBOLHAFT. DIE DARGESTELLTE MÖBLIERUNG IST NUR VORSCHLAG UND IST IM KAUFFREIS NICHT INKLUDIERT.

MAREN

Franz Josef-Straße 17 - 19
2344 Maria Enzersdorf

TOP 10	Stiege 2
Wohnräume	44,12 m ²
Balkon	12,58 m ²
Keller	5,01 m ²

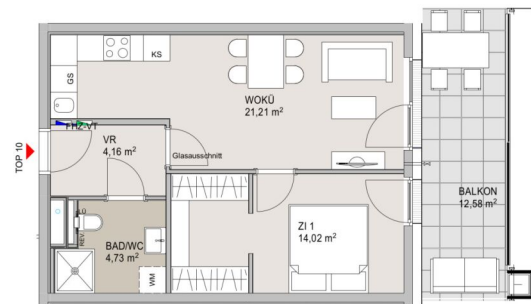
ÜBERSICHT LAGE
1. OBERGESCHOSS



DIE ANGEGEBENEN QUADRATMETERWERTE SIND CIRCA MAß.
MAßTOLERANZEN BIS ZU 3% DER GESAMTFLÄCHE SIND MÖGLICH.



Symbolfoto



GENERALPLANER:



MUTHGASSE 109
1150 WIEN AUSTRIA
TEL +43(0)1 440 14 22-0
OFFICE@BUSCHINA.AT
WWW.BUSCHINA.AT

■ abgehängte Decke

Datum: 30.11.2023



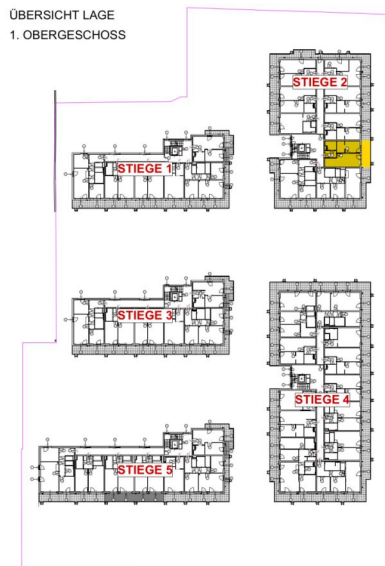
VORBEHALTLICH ARCHITEKTONISCH UND TECHNISCH NOTWENDIGER ÄNDERUNGEN. DIE AUSFÜHRUNG ERFOLGT LAUT BAU- UND AUSSTATTUNGSBESCHREIBUNG.
DIE DARSTELLUNG DER SANITÄRGEGENSTÄNDE ERFOLGTE SYMBOLHAFT. DIE DARGESTELLTE MÖBLIERUNG IST NUR VORSCHLAG UND IST IM KAUFFREIS NICHT INKLUDIERT.

MAREN

Franz Josef-Straße 17 - 19
2344 Maria Enzersdorf

TOP 11	Stiege 2
Wohnräume	44,12 m ²
Balkon	11,59 m ²
Keller	5,01 m ²

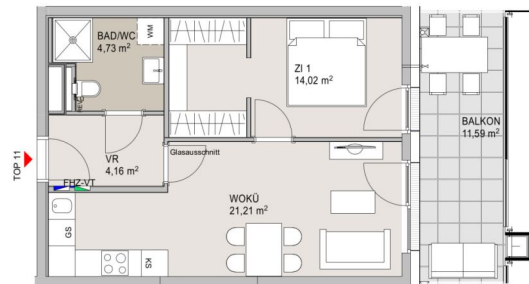
ÜBERSICHT LAGE
1. OBERGESCHOSS



DIE ANGEGEBENEN QUADRATMETERWERTE SIND CIRCA MAß.
MAßTOLERANZEN BIS ZU 3% DER GESAMTFLÄCHE SIND MÖGLICH.



Symbolfoto



TOP 11

GENERALPLANER:



MUTHGASSE 109
1150 WIEN AUSTRIA
TEL +43(0)1 440 14 22-0
OFFICE@BUSCHINA.AT
WWW.BUSCHINA.AT

■ abgehängte Decke

Datum: 30.11.2023

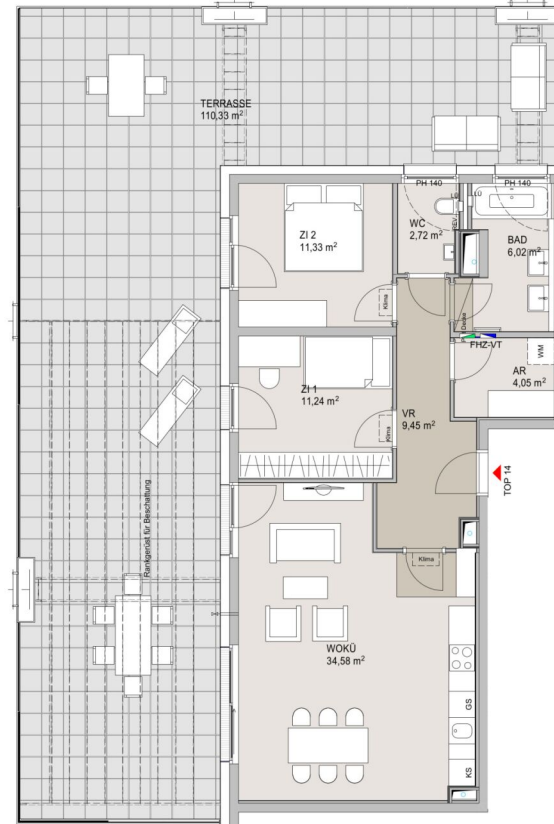


VORBEHALTLICH ARCHITEKTONISCH UND TECHNISCH NOTWENDIGER ÄNDERUNGEN. DIE AUSFÜHRUNG ERFOLGT LAUT BAU- UND AUSSTATTUNGSBESCHREIBUNG.
DIE DARSTELLUNG DER SANITÄRGEGENSTÄNDE ERFOLGTE SYMBOLHAFT. DIE DARGESTELLTE MÖBLIERUNG IST NUR VORSCHLAG UND IST IM KAUFPREIS NICHT INKLUDIERT.

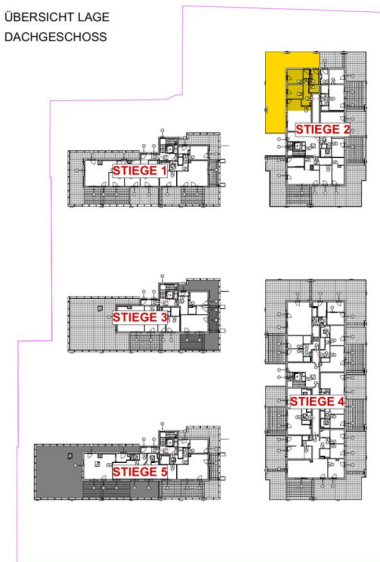
MAREN

Franz Josef-Straße 17 - 19
2344 Maria Enzersdorf

TOP 14	Stiege 2
Wohnräume	79,39 m ²
Terrasse	110,33 m ²
Keller	8,03 m ²



ÜBERSICHT LAGE
DACHGESCHOSS



DIE ANGEGEBENEN QUADRATMETERWERTE SIND CIRCA MAß.
MAßTOLERANZEN BIS ZU 3% DER GESAMTFLÄCHE SIND MÖGLICH.



Symbolfoto

GENERALPLANER:



MUTHGASSE 109
1150 WIEN AUSTRIA
TEL +43(0)1 440 14 22-0
OFFICE@BUSCHINA.AT
WWW.BUSCHINA.AT

■ abgehängte Decke

Datum: 30.11.2023

0 1 2 3 4 5m



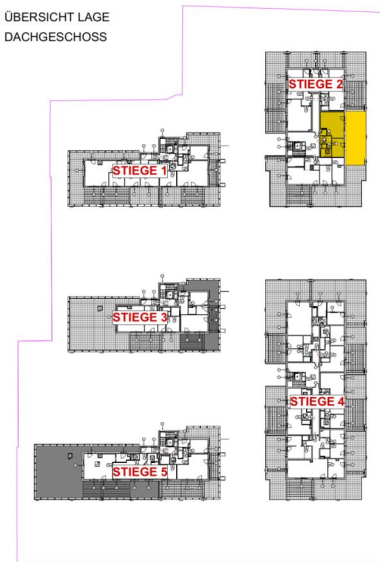
VORBEHALTLICH ARCHITEKTONISCH UND TECHNISCH NOTWENDIGER ÄNDERUNGEN. DIE AUSFÜHRUNG ERFOLGT LAUT BAU- UND AUSSTATTUNGSBESCHREIBUNG.
DIE DARSTELLUNG DER SANITÄRGEGENSTÄNDE ERFOLGTE SYMBOLHAFT. DIE DARGESTELLTE MÖBLIERUNG IST NUR VORSCHLAG UND IST IM KAUFPREIS NICHT INKLUDIERT.

MAREN

Franz Josef-Straße 17 - 19
2344 Maria Enzersdorf

TOP 16	Stiege 2
Wohnräume	51,14 m ²
Terrasse	55,13 m ²
Keller	5,01 m ²

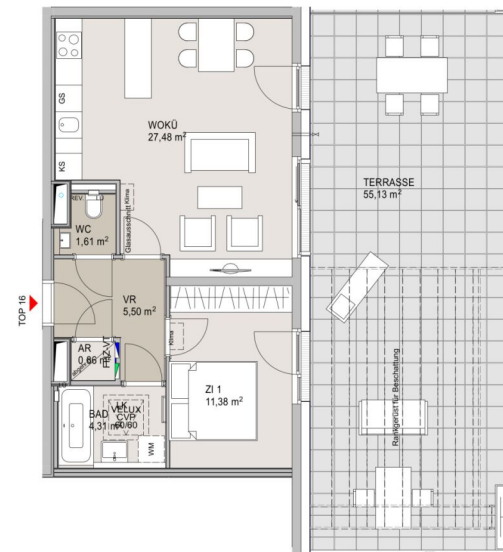
ÜBERSICHT LAGE
DACHGESCHOSS



DIE ANGEGEBENEN QUADRATMETERWERTE SIND CIRCA MAß.
MAßTOLERANZEN BIS ZU 3% DER GESAMTFLÄCHE SIND MÖGLICH.



Symbolfoto



GENERALPLANER:



MUTHGASSE 109
1150 WIEN AUSTRIA
TEL +43(0)1 440 14 22-0
OFFICE@BUSCHINA.AT
WWW.BUSCHINA.AT

■ abgehängte Decke

Datum: 30.11.2023

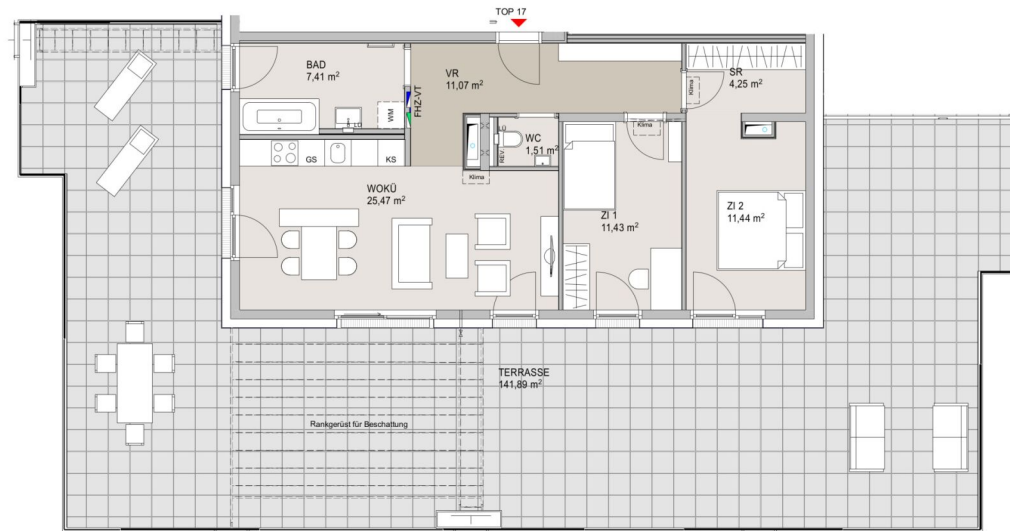


VORBEHALTLICH ARCHITEKTONISCH UND TECHNISCH NOTWENDIGER ÄNDERUNGEN. DIE AUSFÜHRUNG ERFOLGT LAUT BAU- UND AUSSTATTUNGSBESCHREIBUNG.
DIE DARSTELLUNG DER SANITÄRGEGENSTÄNDE ERFOLGTE SYMBOLHAFT. DIE DARGESTELLTE MÖBLIERUNG IST NUR VORSCHLAG UND IST IM KAUFPREIS NICHT INKLUDIERT.

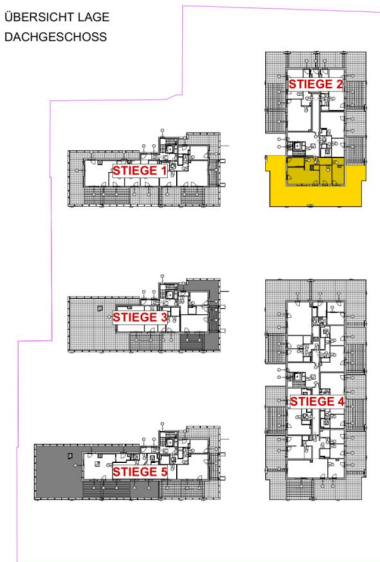
MAREN

Franz Josef-Straße 17 - 19
2344 Maria Enzersdorf

TOP 17	Stiege 2
Wohnräume	72,58 m ²
Terrasse	141,89 m ²
Keller	7,50 m ²



ÜBERSICHT LAGE
DACHGESCHOSS



DIE ANGEGEBENEN QUADRATMETERWERTE SIND CIRCA MAß.
MAßTOLERANZEN BIS ZU 3% DER GESAMTFLÄCHE SIND MÖGLICH.



Symbolfoto

GENERALPLANER:



MUTHGASSE 109
1150 WIEN, AUSTRIA
TEL +43(0)1 440 14 22-0
OFFICE@BUSCHINA.AT
WWW.BUSCHINA.AT

■ abgehängte Decke

Datum: 30.11.2023

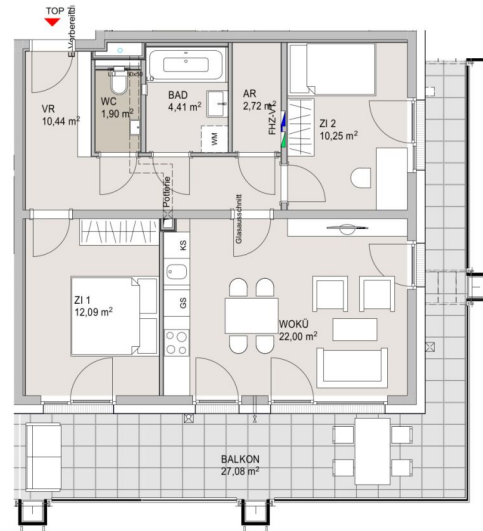


VORBEHALTLICH ARCHITEKTONISCH UND TECHNISCH NOTWENDIGER ÄNDERUNGEN. DIE AUSFÜHRUNG ERFOLGT LAUT BAU- UND AUSSTATTUNGSBESCHREIBUNG.
DIE DARSTELLUNG DER SANITÄRGEGENSTÄNDE ERFOLGT SYMBOLHAFT. DIE DARGESTELLTE MÖBLIERUNG IST NUR VORSCHLAG UND IST IM KAUFPREIS NICHT INKLUDIERT.

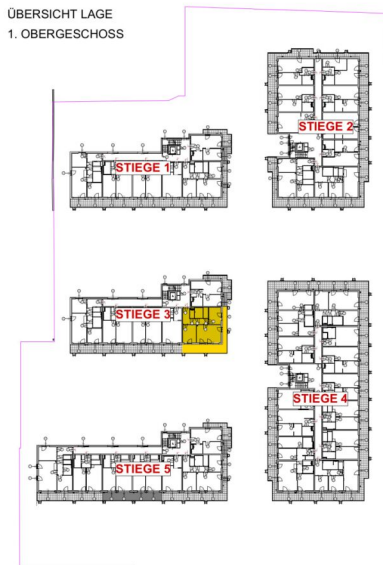
MAREN

Franz Josef-Straße 17 - 19
2344 Maria Enzersdorf

TOP 7	Stiege 3
Wohnräume	63,81 m ²
Balkon	27,08 m ²
Keller	11,45 m ²



ÜBERSICHT LAGE
1. OBERGESCHOSS



DIE ANGEGEBENEN QUADRATMETERWERTE SIND CIRCA MAß.
MAßTOLERANZEN BIS ZU 3% DER GESAMTFLÄCHE SIND MÖGLICH.



Symbolfoto

GENERALPLANER:



MUTHGASSE 109
1150 WIEN AUSTRIA
TEL +43(0)1 440 14 22-0
OFFICE@BUSCHINA.AT
WWW.BUSCHINA.AT

■ abgehängte Decke

Datum: 30.11.2023

0 1 2 3 4 5m



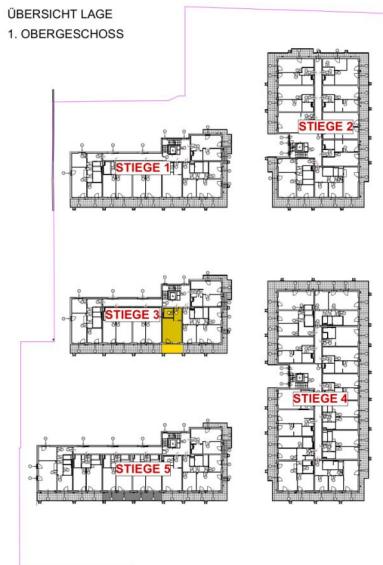
VORBEHALTLICH ARCHITEKTONISCH UND TECHNISCH NOTWENDIGER ÄNDERUNGEN. DIE AUSFÜHRUNG ERFOLGT LAUT BAU- UND AUSSTATTUNGSBESCHREIBUNG.
DIE DARSTELLUNG DER SANITÄRGEGENSTÄNDE ERFOLGTE SYMBOLHAFT. DIE DARGESTELLTE MÖBLIERUNG IST NUR VORSCHLAG UND IST IM KAUFPREIS NICHT INKLUDIERT.

MAREN

Franz Josef-Straße 17 - 19
2344 Maria Enzersdorf

TOP 8	Stiege 3
Wohnräume	32,20 m ²
Balkon	8,66 m ²
Keller	5,31 m ²

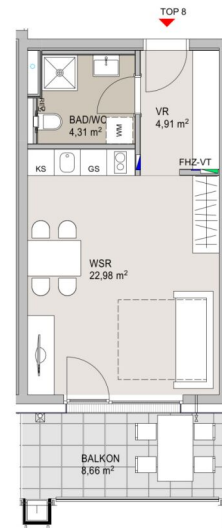
ÜBERSICHT LAGE
1. OBERGESCHOSS



DIE ANGEGEBENEN QUADRATMETERWERTE SIND CIRCA MAß.
MAßTOLERANZEN BIS ZU 3% DER GESAMTFLÄCHE SIND MÖGLICH.



Symbolfoto



GENERALPLANER:



MUTHGASSE 109
1150 WIEN, AUSTRIA
TEL +43(0)1 440 14 22-0
OFFICE@BUSCHINA.AT
WWW.BUSCHINA.AT

■ abgehängte Decke

Datum: 30.11.2023



VORBEHALTLICH ARCHITEKTONISCH UND TECHNISCH NOTWENDIGER ÄNDERUNGEN. DIE AUSFÜHRUNG ERFOLGT LAUT BAU- UND AUSSTATTUNGSBESCHREIBUNG.
DIE DARSTELLUNG DER SANITÄRGEGENSTÄNDE ERFOLGTE SYMBOLHAFT. DIE DARGESTELLTE MÖBLIERUNG IST NUR VORSCHLAG UND IST IM KAUFPREIS NICHT INKLUDIERT.

MAREN

Franz Josef-Straße 17 - 19
2344 Maria Enzersdorf

TOP 3	Stiege 4
Wohnräume	69,98 m ²
Terrasse	44,90 m ²
Garten	177,31 m ²
Keller	7,00 m ²

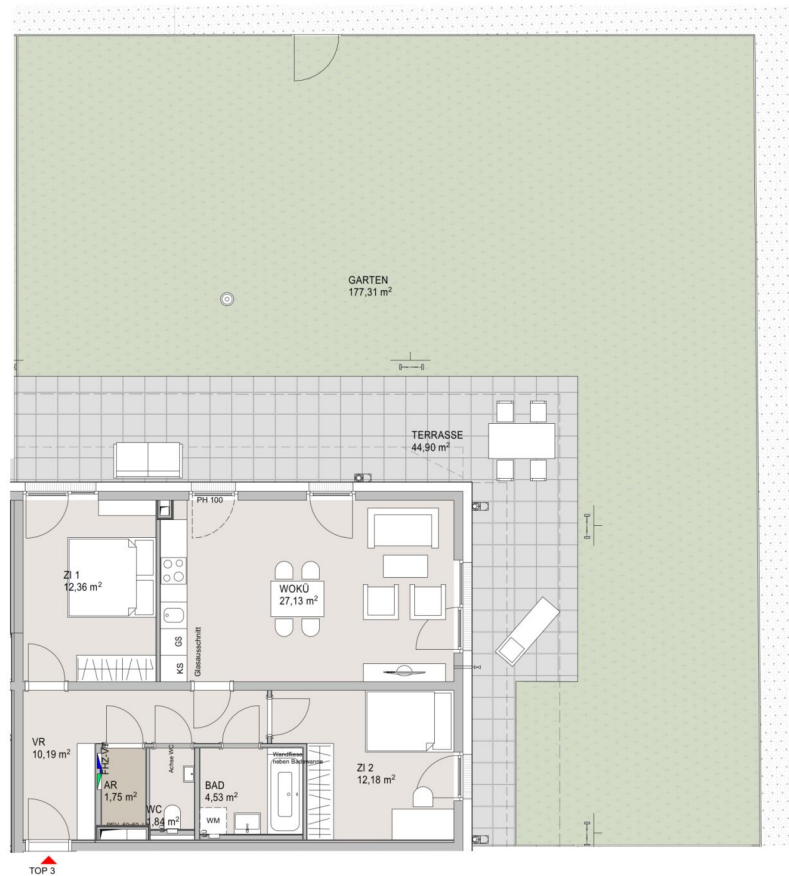
ÜBERSICHT LAGE
ERDGESCHOSS



DIE ANGEGEBENEN QUADRATMETERWERTE SIND CIRCA MAß.
MAßTOLERANZEN BIS ZU 3% DER GESAMTFLÄCHE SIND MÖGLICH.



Symbolfoto



GENERALPLANER:



MUTHGASSE 109
1150 WIEN AUSTRIA
TEL +43(0)1 440 14 22-0
OFFICE@BUSCHINA.AT
WWW.BUSCHINA.AT

■ abgehängte Decke

Datum: 30.11.2023



VORBEHALTLICH ARCHITEKTONISCH UND TECHNISCH NOTWENDIGER ÄNDERUNGEN. DIE AUSFÜHRUNG ERFOLGT LAUT BAU- UND AUSSTATTUNGSBESCHREIBUNG.
DIE DARSTELLUNG DER SANITÄRGEGENSTÄNDE ERFOLGTE SYMBOLHAFT. DIE DARGESTELLTE MÖBLIERUNG IST NUR VORSCHLAG UND IST IM KAUFPREIS NICHT INKLUDIERT.

MAREN

Franz Josef-Straße 17 - 19
2344 Maria Enzersdorf

TOP 4	Stiege 4
Wohnräume	32,70 m ²
Terrasse	10,97 m ²
Garten	18,94 m ²
Keller	6,07 m ²

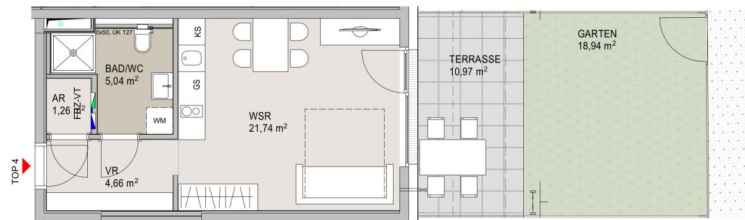
ÜBERSICHT LAGE
ERDGESCHOSS



DIE ANGEGEBENEN QUADRATMETERWERTE SIND CIRCA MAß.
MAßTOLERANZEN BIS ZU 3% DER GESAMTFLÄCHE SIND MÖGLICH.



Symbolfoto



GENERALPLANER:



MUTHGASSE 109
1150 WIEN AUSTRIA
TEL +43(0)1 440 14 22-0
OFFICE@BUSCHINA.AT
WWW.BUSCHINA.AT

■ abgehängte Decke

Datum: 30.11.2023



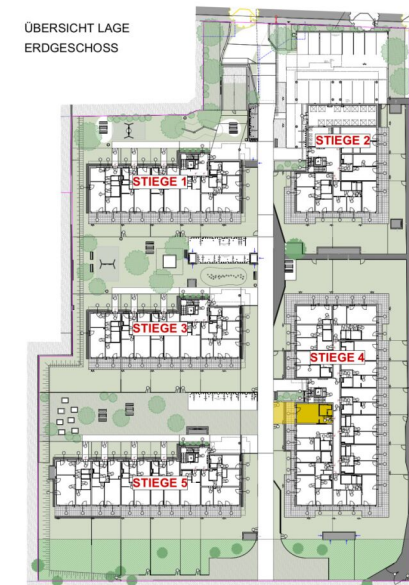
VORBEHALTLICH ARCHITEKTONISCH UND TECHNISCH NOTWENDIGER ÄNDERUNGEN. DIE AUSFÜHRUNG ERFOLGT LAUT BAU- UND AUSSTATTUNGSBESCHREIBUNG.
DIE DARSTELLUNG DER SANITÄRGEGENSTÄNDE ERFOLGTE SYMBOLHAFT. DIE DARGESTELLTE MÖBLIERUNG IST NUR VORSCHLAG UND IST IM KAUFPREIS NICHT INKLUDIERT.

MAREN

Franz Josef-Straße 17 - 19
2344 Maria Enzersdorf

TOP 12	Stiege 4
Wohnräume	32,70 m ²
Terrasse	11,75 m ²
Garten	12,09 m ²
Keller	5,72 m ²

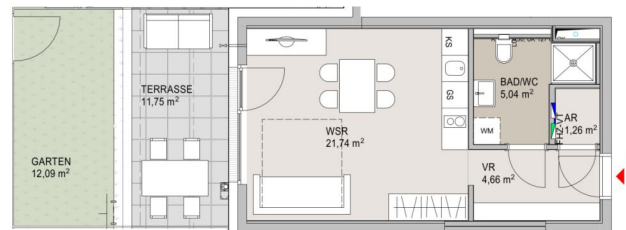
ÜBERSICHT LAGE
ERDGESCHOSS



DIE ANGEGEBENEN QUADRATMETERWERTE SIND CIRCA MAß.
MAßTOLERANZEN BIS ZU 3% DER GESAMTFLÄCHE SIND MÖGLICH.



Symbolfoto



■ abgehängte Decke

Datum: 30.11.2023



GENERALPLANER:



MUTHGASSE 109
1150 WIEN, AUSTRIA
TEL +43(0)1 440 14 22-0
OFFICE@BUSCHINA.AT
WWW.BUSCHINA.AT

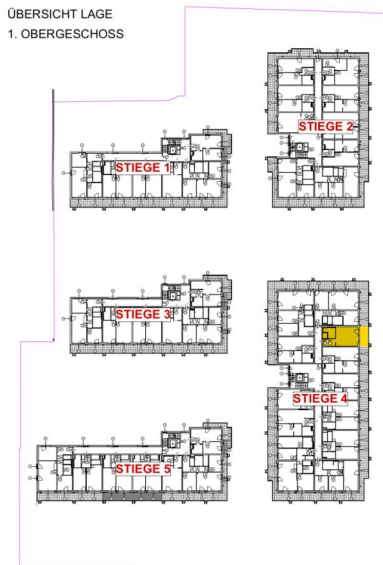
VORBEHALTLICH ARCHITEKTONISCH UND TECHNISCH NOTWENDIGER ÄNDERUNGEN. DIE AUSFÜHRUNG ERFOLGT LAUT BAU- UND AUSSTATTUNGSBESCHREIBUNG.
DIE DARSTELLUNG DER SANITÄRGEGENSTÄNDE ERFOLGTE SYMBOLHAFT. DIE DARGESTELLTE MÖBLIERUNG IST NUR VORSCHLAG UND IST IM KAUFFREIS NICHT INKLUDIERT.

MAREN

Franz Josef-Straße 17 - 19
2344 Maria Enzersdorf

TOP 16	Stiege 4
Wohnräume	32,77 m ²
Balkon	8,78 m ²
Keller	5,75 m ²

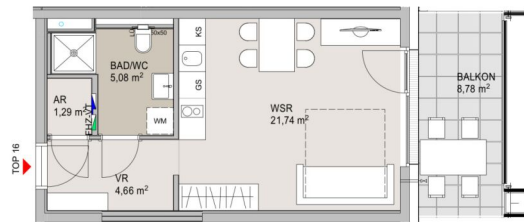
ÜBERSICHT LAGE
1. OBERGESCHOSS



DIE ANGEGEBENEN QUADRATMETERWERTE SIND CIRCA MAß.
MAßTOLERANZEN BIS ZU 3% DER GESAMTFLÄCHE SIND MÖGLICH.



Symbolfoto



GENERALPLANER:



MUTHGASSE 109
1150 WIEN AUSTRIA
TEL +43(0)1 440 14 22-0
OFFICE@BUSCHINA.AT
WWW.BUSCHINA.AT

■ abgehängte Decke

Datum: 30.11.2023



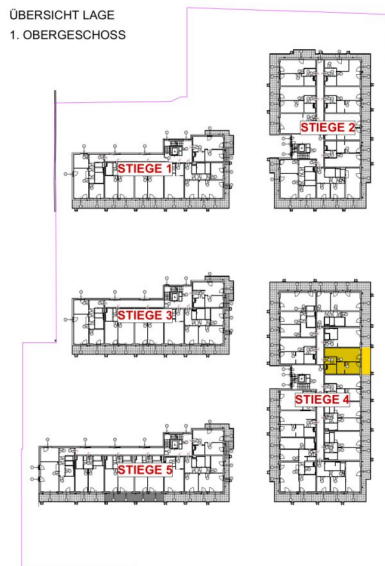
VORBEHALTLICH ARCHITEKTONISCH UND TECHNISCH NOTWENDIGER ÄNDERUNGEN. DIE AUSFÜHRUNG ERFOLGT LAUT BAU- UND AUSSTATTUNGSBESCHREIBUNG.
DIE DARSTELLUNG DER SANITÄRGEGENSTÄNDE ERFOLGTE SYMBOLHAFT. DIE DARGESTELLTE MÖBLIERUNG IST NUR VORSCHLAG UND IST IM KAUFPREIS NICHT INKLUDIERT.

MAREN

Franz Josef-Straße 17 - 19
2344 Maria Enzersdorf

TOP 17	Stiege 4
Wohnräume	44,12 m ²
Balkon	11,69 m ²
Keller	6,22 m ²

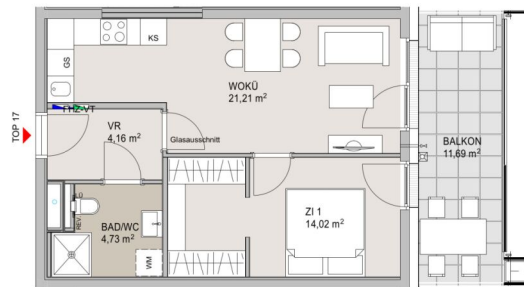
ÜBERSICHT LAGE
1. OBERGESCHOSS



DIE ANGEGEBENEN QUADRATMETERWERTE SIND CIRCA MAß.
MAßTOLERANZEN BIS ZU 3% DER GESAMTFLÄCHE SIND MÖGLICH.



Symbolfoto



GENERALPLANER:



MUTHGASSE 109
1150 WIEN AUSTRIA
TEL +43(0)1 440 14 22-0
OFFICE@BUSCHINA.AT
WWW.BUSCHINA.AT

■ abgehängte Decke

Datum: 30.11.2023



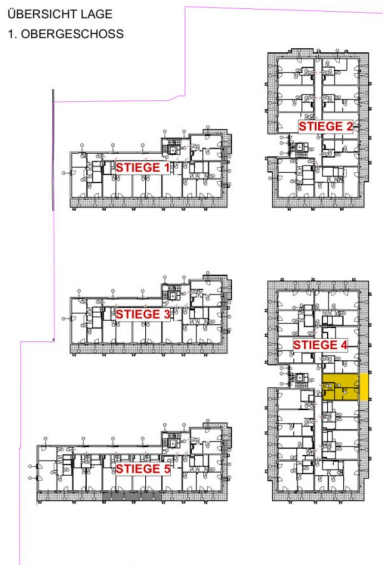
VORBEHALTLICH ARCHITEKTONISCH UND TECHNISCH NOTWENDIGER ÄNDERUNGEN. DIE AUSFÜHRUNG ERFOLGT LAUT BAU- UND AUSSTATTUNGSBESCHREIBUNG.
DIE DARSTELLUNG DER SANITÄRGEGENSTÄNDE ERFOLGTE SYMBOLHAFT. DIE DARGESTELLTE MÖBLIERUNG IST NUR VORSCHLAG UND IST IM KAUFFREIS NICHT INKLUDIERT.

MAREN

Franz Josef-Straße 17 - 19
2344 Maria Enzersdorf

TOP 18	Stiege 4
Wohnräume	44,12 m ²
Balkon	11,69 m ²
Keller	6,22 m ²

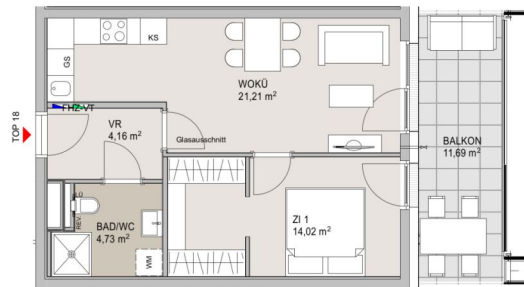
ÜBERSICHT LAGE
1. OBERGESCHOSS



DIE ANGEGEBENEN QUADRATMETERWERTE SIND CIRCA MAß.
MAßTOLERANZEN BIS ZU 3% DER GESAMTFLÄCHE SIND MÖGLICH.



Symbolfoto



GENERALPLANER:



MUTHGASSE 109
1150 WIEN AUSTRIA
TEL +43(0)1 440 14 22-0
OFFICE@BUSCHINA.AT
WWW.BUSCHINA.AT

■ abgehängte Decke

Datum: 30.11.2023



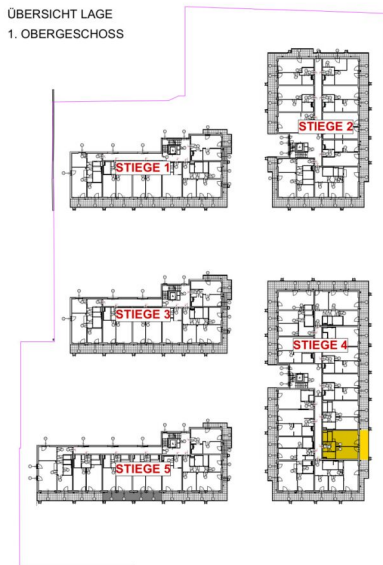
VORBEHALTLICH ARCHITEKTONISCH UND TECHNISCH NOTWENDIGER ÄNDERUNGEN. DIE AUSFÜHRUNG ERFOLGT LAUT BAU- UND AUSSTATTUNGSBESCHREIBUNG.
DIE DARSTELLUNG DER SANITÄRGEGENSTÄNDE ERFOLGTE SYMBOLHAFT. DIE DARGESTELLTE MÖBLIERUNG IST NUR VORSCHLAG UND IST IM KAUFFREIS NICHT INKLUDIERT.

MAREN

Franz Josef-Straße 17 - 19
2344 Maria Enzersdorf

TOP 20	Stiege 4
Wohnräume	48,00 m ²
Balkon	12,85 m ²
Keller	6,22 m ²

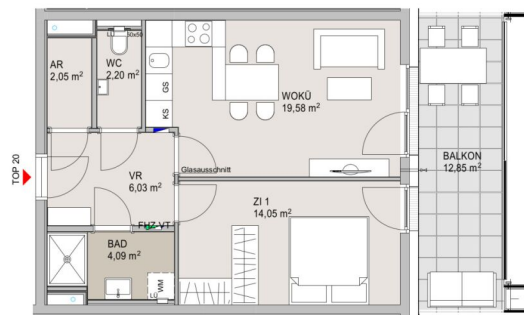
ÜBERSICHT LAGE
1. OBERGESCHOSS



DIE ANGEGEBENEN QUADRATMETERWERTE SIND CIRCA MAß.
MAßTOLERANZEN BIS ZU 3% DER GESAMTFLÄCHE SIND MÖGLICH.



Symbolfoto



GENERALPLANER:



MUTHGASSE 109
1150 WIEN AUSTRIA
TEL +43(0)1 440 14 22-0
OFFICE@BUSCHINA.AT
WWW.BUSCHINA.AT

■ abgehängte Decke

Datum: 30.11.2023



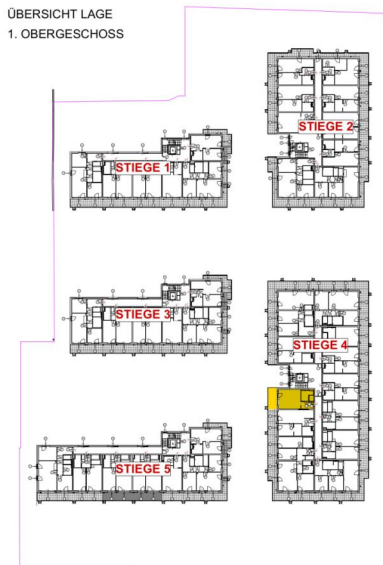
VORBEHALTLICH ARCHITEKTONISCH UND TECHNISCH NOTWENDIGER ÄNDERUNGEN. DIE AUSFÜHRUNG ERFOLGT LAUT BAU- UND AUSSTATTUNGSBESCHREIBUNG.
DIE DARSTELLUNG DER SANITÄRGEGENSTÄNDE ERFOLGTE SYMBOLHAFT. DIE DARGESTELLTE MÖBLIERUNG IST NUR VORSCHLAG UND IST IM KAUFPREIS NICHT INKLUDIERT.

MAREN

Franz Josef-Straße 17 - 19
2344 Maria Enzersdorf

TOP 24	Stiege 4
Wohnräume	32,70 m ²
Balkon	9,53 m ²
Keller	5,77 m ²

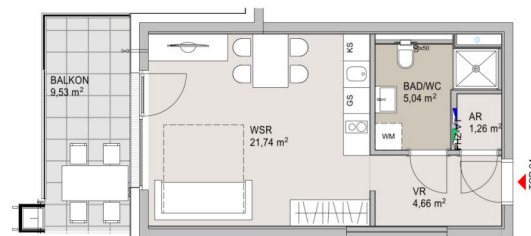
ÜBERSICHT LAGE
1. OBERGESCHOSS



DIE ANGEGEBENEN QUADRATMETERWERTE SIND CIRCA MAß.
MAßTOLERANZEN BIS ZU 3% DER GESAMTFLÄCHE SIND MÖGLICH.



Symbolfoto



GENERALPLANER:



MUTHGASSE 109
1150 WIEN AUSTRIA
TEL +43(0)1 440 14 22-0
OFFICE@BUSCHINA.AT
WWW.BUSCHINA.AT

■ abgehängte Decke

Datum: 30.11.2023



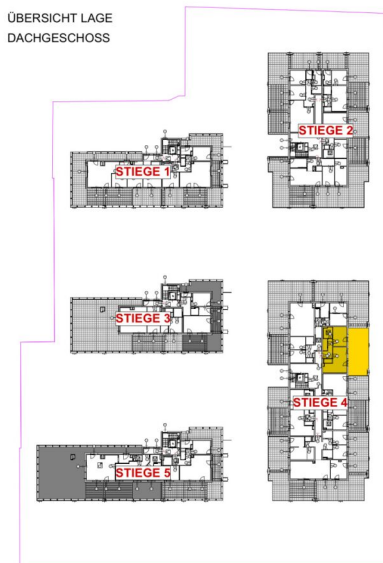
VORBEHALTLICH ARCHITEKTONISCH UND TECHNISCH NOTWENDIGER ÄNDERUNGEN. DIE AUSFÜHRUNG ERFOLGT LAUT BAU- UND AUSSTATTUNGSBESCHREIBUNG.
DIE DARSTELLUNG DER SANITÄRGEGENSTÄNDE ERFOLGTE SYMBOLHAFT. DIE DARGESTELLTE MÖBLIERUNG IST NUR VORSCHLAG UND IST IM KAUFPREIS NICHT INKLUDIERT.

MAREN

Franz Josef-Straße 17 - 19
2344 Maria Enzersdorf

TOP 26	Stiege 4
Wohnräume	52,33 m ²
Terrasse	48,25 m ²
Keller	6,22 m ²

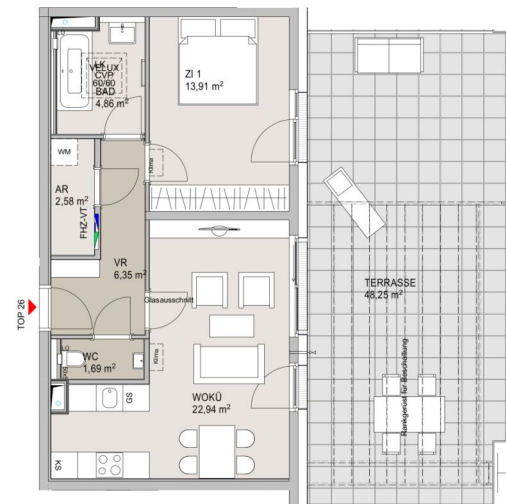
ÜBERSICHT LAGE
DACHGESCHOSS



DIE ANGEGEBENEN QUADRATMETERWERTE SIND CIRCA MAß.
MAßTOLERANZEN BIS ZU 3% DER GESAMTFLÄCHE SIND MÖGLICH.



Symbolfoto



GENERALPLANER:



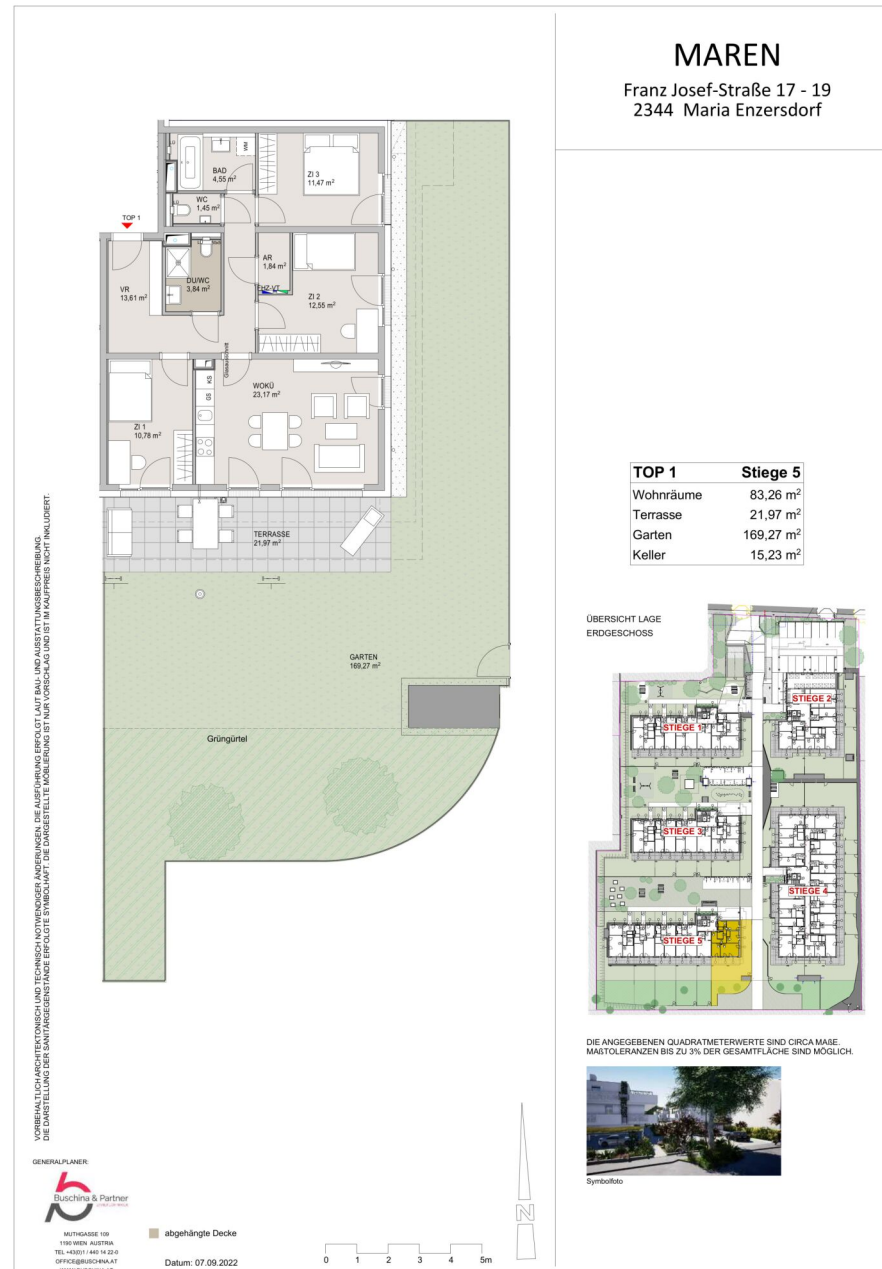
MUTHGASSE 109
1150 WIEN AUSTRIA
TEL +43(0)1 440 14 22-0
OFFICE@BUSCHINA.AT
WWW.BUSCHINA.AT

■ abgehängte Decke

Datum: 30.11.2023



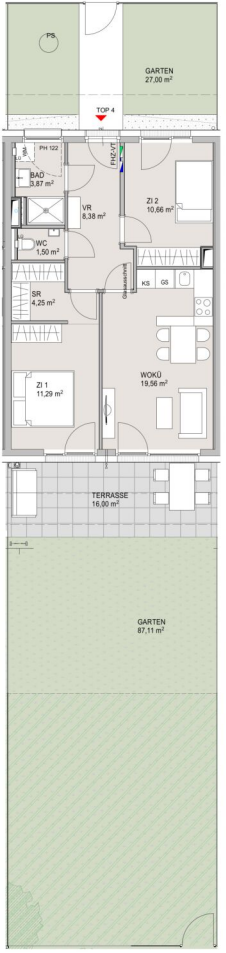
VORBEHALTLICH ARCHITEKTONISCH UND TECHNISCH NOTWENDIGER ÄNDERUNGEN. DIE AUSFÜHRUNG ERFOLGT LAUT BAU- UND AUSSTATTUNGSBESCHREIBUNG.
DIE DARSTELLUNG DER SANITÄRGEGENSTÄNDE ERFOLGTE SYMBOLHAFT. DIE DARGESTELLTE MÖBLIERUNG IST NUR VORSCHLAG UND IST IM KAUFFREIS NICHT INKLUDIERT.




4 ZIMMER 83,29 m² WOHNFLÄCHE

KAUFPREIS EIGENNUTZER: € 650.000, ANLEGER: € 606.667






VORBEREITUNG DER ARCHITECTURPLÄNE UND TECHNISCHE NOTIZEN DES ANBIETERS. DIE AUSFÜHRUNG ERFOHRT LAUF UND ABSTÄTTUNGSVERFAHRENS.
 DIE DARSTELLUNG DER SANITÄRGERÄTE SIND ERFOLGLOS BEI FOLGLOSIGKEIT DER DARSTELLUNG. DIE DARGESTELLTE MOBILIERUNG IST NUR VORSCHLAG UND IST IM KAUFPREIS NICHT INKLUDIERT.

GENERALPLANER:

 MUTHGASSE 109
 1190 WIEN, ÖSTERREICH
 TEL: +43 (0)1 140 16 20
 OFFICE@BUSCHINA.AT
 WWW.BUSCHINA.AT

■ abgehängte Decke
 Datum: 07.09.2022




MAREN


Franz Josef-Straße 17 - 19
2344 Maria Enzersdorf

TOP 4	Stiege 5
Wohnräume	59,51 m ²
Terrasse	16,00 m ²
Garten	114,11 m ²
Keller	11,53 m ²


ÜBERSICHT LAGE ERDGESCHOSS



DIE ANGEGBENEN QUADRATMETERWERTE SIND CIRCA MAß. MAßTOLERANZEN BIS ZU 3% DER GESAMTFLÄCHE SIND MÖGLICH.



Symbolfoto



MAREN

Franz Josef-Straße 17 - 19
2344 Maria Enzersdorf

TOP 5	Stiege 5
Wohnräume	59,51 m ²
Terrasse	16,01 m ²
Garten	121,98 m ²
Keller	11,60 m ²

ÜBERSICHT LAGE ERDGESCHOSS

Die angegebenen Quadratmeterwerte sind circa Maße. Maßtoleranzen bis zu 3% der Gesamtfläche sind möglich.

Symbolfoto

GENERALPLANER:

MUTHGASSE 109
1190 WIEN AUSTRIE
TEL +43(0)1 140 16 20
OFFICE@BUSCHINA.AT
WWW.BUSCHINA.AT

Datum: 07.09.2022

0 1 2 3 4 5m

3 ZIMMER 59,59 m² WOHNFLÄCHE

KAUFPREIS EIGENNUTZER: € 469.000, ANLEGER: € 437.733

Unser Blick ist immer nach vorne gerichtet:

Die EHL-Immobiliengruppe lebt ihre Unternehmenswerte.
Täglich. Kompetent. Engagiert. Leidenschaftlich.
In allen Dienstleistungsbereichen.

Vermittlung	Wohnimmobilien	Anlageobjekte
Bewertung	Vorsorgewohnungen	Zinshäuser
Investment	Büroimmobilien	Betriebsliegenschaften
Asset Management	Einzelhandelsobjekte	Grundstücke
Market Research	Logistikimmobilien	Hotels

EHL Wohnen GmbH

Prinz-Eugen-Straße 8-10, 1040 Wien | T +43 1 512 76 90 | wohnung@ehl.at | wohnung.at



An alliance member of
 **BNP PARIBAS**
REAL ESTATE

Wir leben
Immobilien.

