



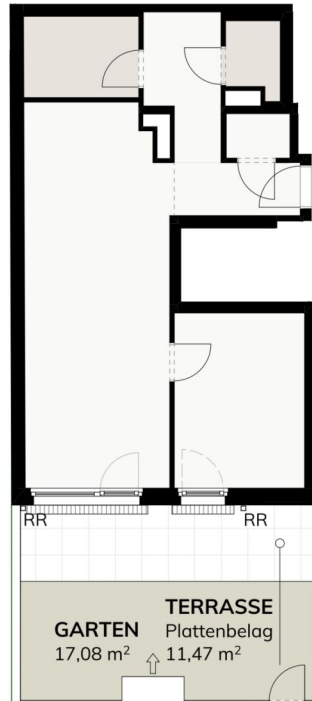
# Ihre EHL Planmappe

Barawitzkagasse 24, 1190 Wien

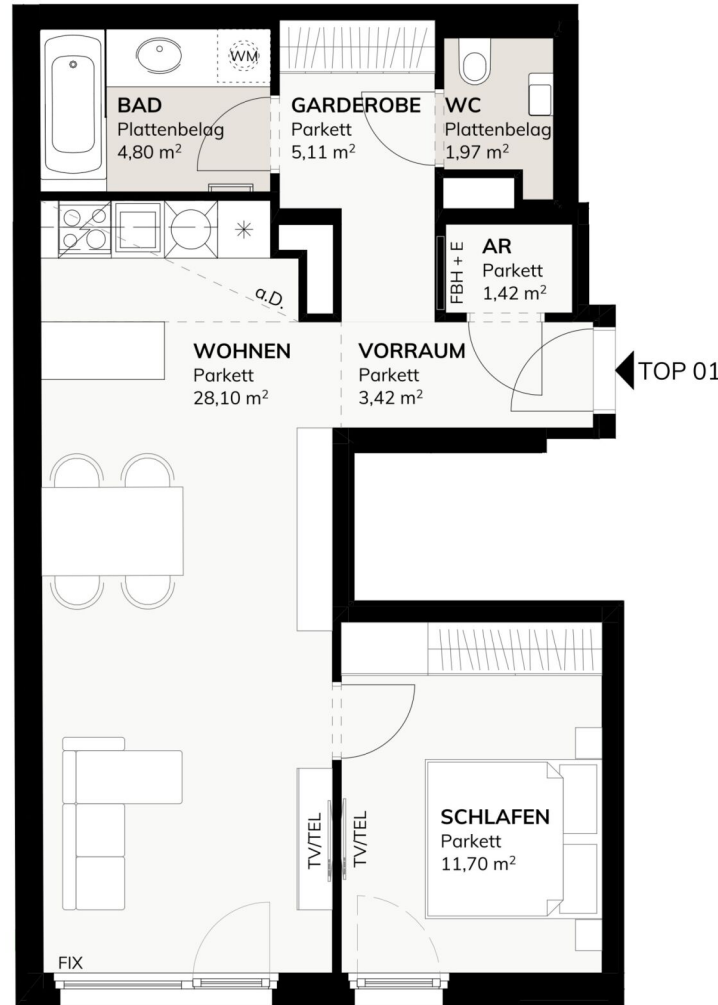
Wir leben  
Immobilien.



Übersichtsplan ohne Maßstab



KELLER  
RAUCHABLEITUNG  
H = ca.1,2m



RR REGENROHR  
a.D. ABGEHÄNGTE DECKE  
FBH+E FUSSBODENHEIZUNG + ELEKTROVERTEILER

FIX FIXVERGLASUNG  
Ausstattung gemäß Baubeschreibung, die dargestellte Möblierung - ausgenommen Badewanne und/oder Dusche, Waschtisch und WC - ist nicht Bestandteil des Lieferumfanges und dient nur als Einrichtungsvorschlag. Ein TV-/Telefon-Anschluss wird im Wohnzimmer gemäß Anbieter vorbereitet, die restlichen Zimmer erhalten eine Leerverrohrung. Alle dargestellten Gegenstände haben symbolhaften Charakter. Spielplatz- und Gartengestaltung sind im Kaufpreis nicht enthalten. Druck- und Satzfehler, sowie Irrtümer und baulich bedingte Änderungen vorbehalten. Die Wohnungsgrößen sind Cirka-Angaben und können sich durch die Detailplanung geringfügig ändern. Maßgeblich ist in jedem Fall der Kaufvertrag.

**BARAWITZKAGASSE 24  
1190 WIEN**

**TOP 01 2-Zimmer Whg**

**STIEGE 1 ERDGESCHOSS**

Wohnnutzfläche	56,52 m <sup>2</sup>
Garten	17,08 m <sup>2</sup>
Terrasse	11,47 m <sup>2</sup>

Ein Projekt von  
**BREITENEDER**  
IMMOBILIEN ■ PARKING  
www.bip-immobilien.at

in Zusammenarbeit mit  
**bolldorf<sup>2</sup>architekten**  
staatlich befugte und beidete Ziviltechniker

02.12.2025

2 ZIMMER 56,52 m<sup>2</sup> WOHNFLÄCHE

KAUFPREIS EIGENNUTZER: € 450.000,00, ANLEGER: € 411.222,00



FIX FIXVERGLASUNG a.D. ABGEHÄNGTE DECKE FBH+E FUSSBODENHEIZUNG + ELEKTROVERTEILER

Ausstattung gemäß Baubeschreibung, die dargestellte Möblierung - ausgenommen Badewanne und/oder Dusche, Waschtisch und WC - ist nicht Bestandteil des Lieferumfanges und dient nur als Einrichtungsvorschlag. Ein TV-/Telefon-Anschluss wird im Wohnzimmer gemäß Anbieter vorbereitet, die restlichen Zimmer erhalten eine Leerverrohrung. Alle dargestellten Gegenstände haben symbolhaften Charakter. Spielplatz- und Gartengestaltung sind im Kaufpreis nicht enthalten. Druck- und Satzfehler, sowie Irrtümer und baulich bedingte Änderungen vorbehalten. Die Wohnungsgrößen sind Cirka-Angaben und können sich durch die Detailplanung geringfügig ändern. Maßgeblich ist in jedem Fall der Kaufvertrag.

**BARAWITZKAGASSE 24  
1190 WIEN**

**TOP 02 2-Zimmer Whg**

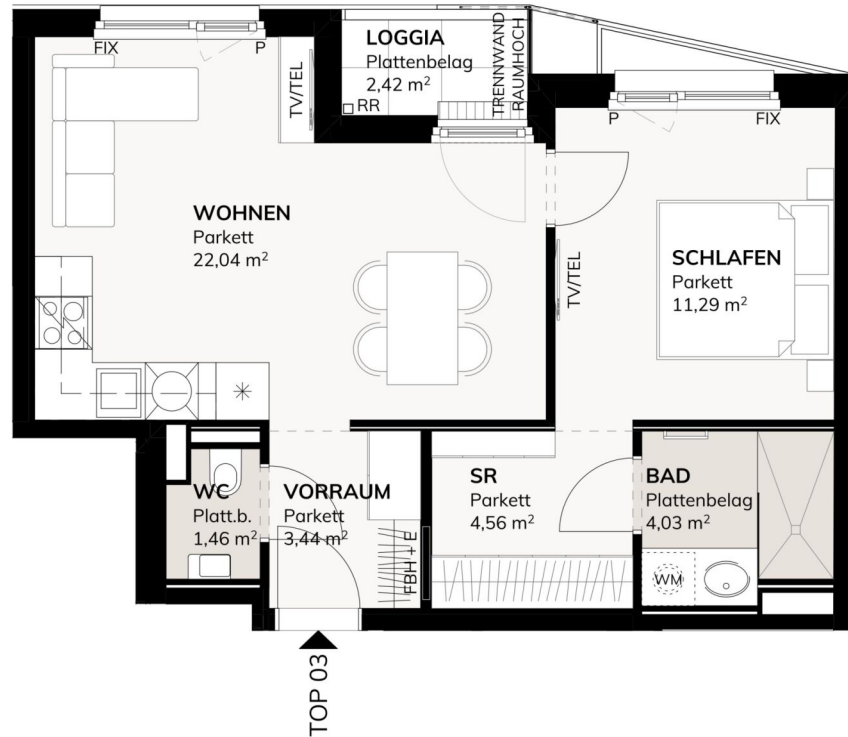
**STIEGE 1 ERDGESCHOSS**

Wohnnutzfläche	39,89 m <sup>2</sup>
Garten	14,26 m <sup>2</sup>
Terrasse	9,17 m <sup>2</sup>

Ein Projekt von  
**BREITENEDER**  
IMMOBILIEN ■ PARKING  
www.bip-immobilien.at

in Zusammenarbeit mit  
**bolldorf<sup>2</sup>architekten**  
staatlich befugte und beidete Ziviltechniker

02.12.2025



FIX FIXVERGLASUNG  
P PARAPET  
RR REGENROHR  
FBH+E FUSSBODENHEIZUNG + ELEKTROVERTEILER



Ausstattung gemäß Baubeschreibung, die dargestellte Möblierung - ausgenommen Badewanne und/oder Dusche, Waschtisch und WC - ist nicht Bestandteil des Lieferumfanges und dient nur als Einrichtungsvorschlag. Ein TV-/Telefon-Anschluss wird im Wohnzimmer gemäß Anbieter vorbereitet, die restlichen Zimmer erhalten eine Leerverrohrung. Alle dargestellten Gegenstände haben symbolhaften Charakter. Spielplatz- und Gartengestaltung sind im Kaufpreis nicht enthalten. Druck- und Satzfehler, sowie Irrtümer und baulich bedingte Änderungen vorbehalten. Die Wohnungsgrößen sind Cirka-Angaben und können sich durch die Detailplanung geringfügig ändern. Maßgeblich ist in jedem Fall der Kaufvertrag.

**BARAWITZKAGASSE 24  
1190 WIEN**

**TOP 03 2-Zimmer Whg**

**STIEGE 1 1. STOCK**

Wohnnutzfläche	46,82 m <sup>2</sup>
Loggia	2,42 m <sup>2</sup>

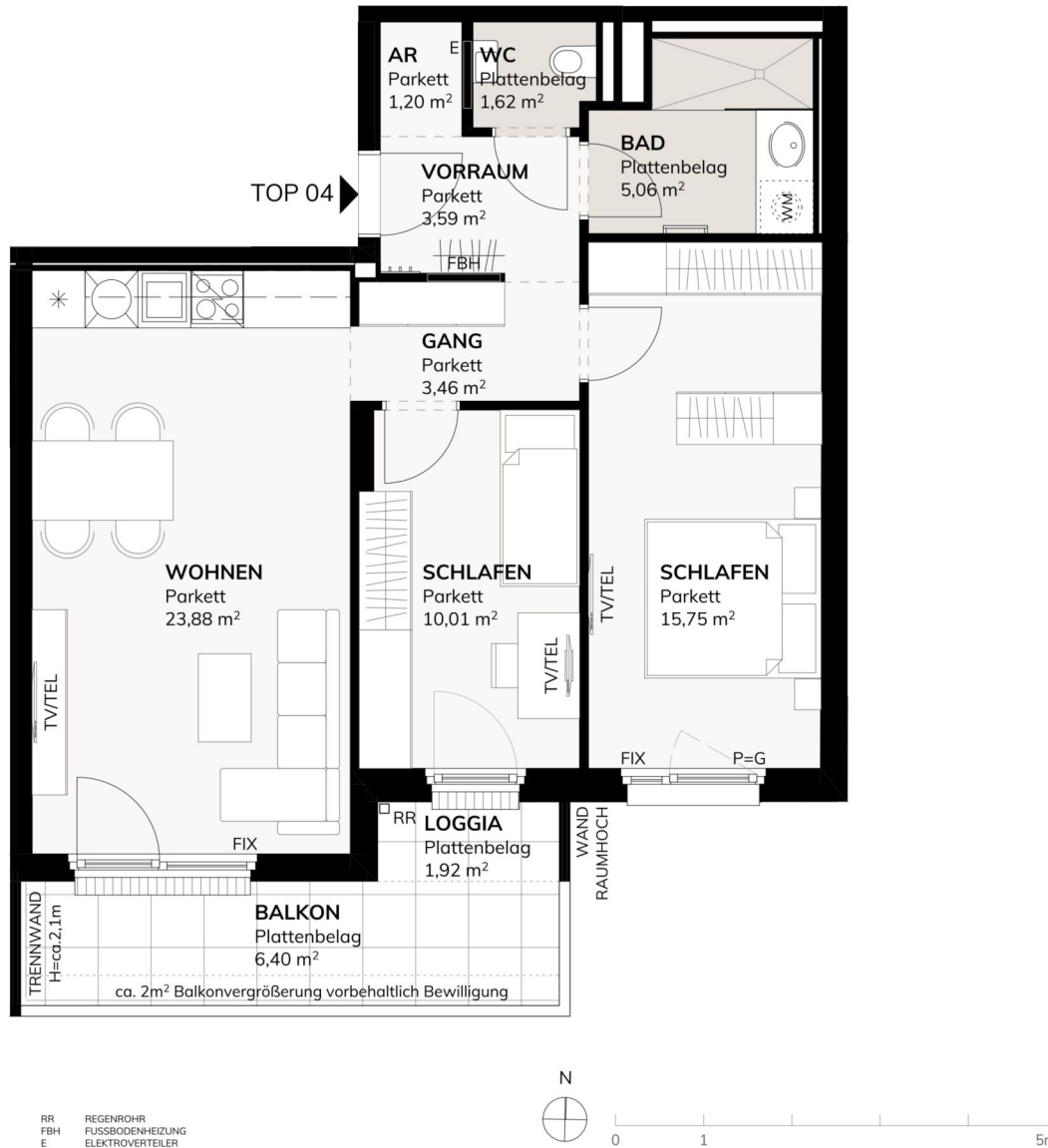
Ein Projekt von  
**BREITENEDER**  
IMMOBILIEN ■ PARKING  
www.bip-immobilien.at

in Zusammenarbeit mit  
**bolldorf<sup>2</sup>architekten**  
staatlich befugte und beidete Ziviltechniker

02.12.2025

2 ZIMMER 46,82 m<sup>2</sup> WOHNFLÄCHE

KAUFPREIS EIGENNUTZER: € 340.000,00, ANLEGER: € 310.701,00



FIX FIXVERGLASUNG  
P=G VERGLASTER PARAPET

RR REGENROHR  
FBH FUSSBODENHEIZUNG  
E ELEKTROVERTEILER

Ausstattung gemäß Baubeschreibung, die dargestellte Möblierung - ausgenommen Badewanne und/oder Dusche, Waschtisch und WC - ist nicht Bestandteil des Lieferumfanges und dient nur als Einrichtungsvorschlag. Ein TV-/Telefon-Anschluss wird im Wohnzimmer gemäß Anbieter vorbereitet, die restlichen Zimmer erhalten eine Leerverrohrung. Alle dargestellten Gegenstände haben symbolhaften Charakter. Spielplatz- und Gartengestaltung sind im Kaufpreis nicht enthalten. Druck- und Satzfehler, sowie Irrtümer und baulich bedingte Änderungen vorbehalten. Die Wohnungsgrößen sind Cirka-Angaben und können sich durch die Detailplanung geringfügig ändern. Maßgeblich ist in jedem Fall der Kaufvertrag.

**BARAWITZKAGASSE 24  
1190 WIEN**

**TOP 04 3-Zimmer Whg**

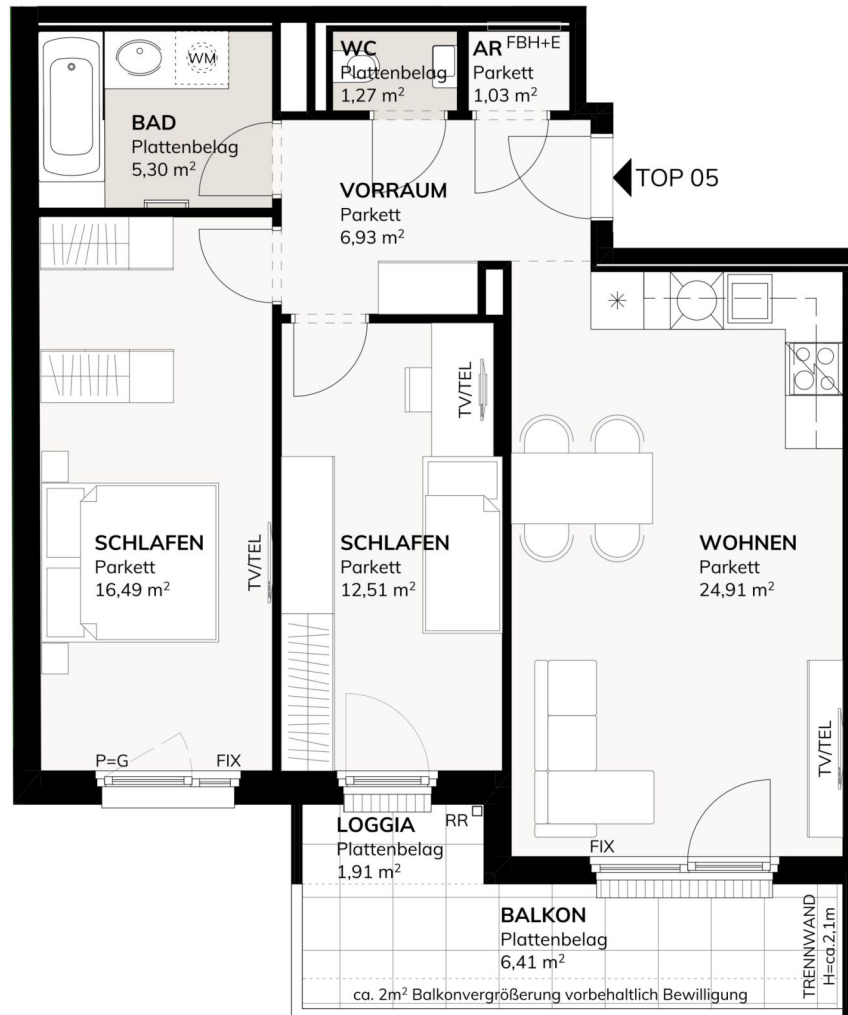
**STIEGE 1 1. STÖCK**

Wohnnutzfläche	64,57 m <sup>2</sup>
Balkon	6,40 m <sup>2</sup>
Loggia	1,92 m <sup>2</sup>

Ein Projekt von  
**BREITENEDER**  
IMMOBILIEN ■ PARKING  
www.bip-immobilien.at

in Zusammenarbeit mit  
**bolldorf<sup>2</sup>architekten**  
staatlich befugte und beidete Ziviltechniker

02.12.2025



FIX FIXVERGLASUNG VERGLASTER PARAPET  
 P=G P=G  
 RR REGENROHR FBH+E FUSSBODENHEIZUNG + ELEKTROVERTEILER

Ausstattung gemäß Baubeschreibung, die dargestellte Möblierung - ausgenommen Badewanne und/oder Dusche, Waschtisch und WC - ist nicht Bestandteil des Lieferumfanges und dient nur als Einrichtungsvorschlag. Ein TV-/Telefon-Anschluss wird im Wohnzimmer gemäß Anbieter vorbereitet, die restlichen Zimmer erhalten eine Leerverrohrung. Alle dargestellten Gegenstände haben symbolhaften Charakter. Spielplatz- und Gartengestaltung sind im Kaufpreis nicht enthalten. Druck- und Satzfehler, sowie Irrtümer und baulich bedingte Änderungen vorbehalten. Die Wohnungsgrößen sind Cirka-Angaben und können sich durch die Detailplanung geringfügig ändern. Maßgeblich ist in jedem Fall der Kaufvertrag.

**BARAWITZKAGASSE 24  
1190 WIEN**

**TOP 05 3-Zimmer Whg**

**STIEGE 1 1. STOCK**

Wohnnutzfläche	68,44 m <sup>2</sup>
Balkon	6,41 m <sup>2</sup>
Loggia	1,91 m <sup>2</sup>

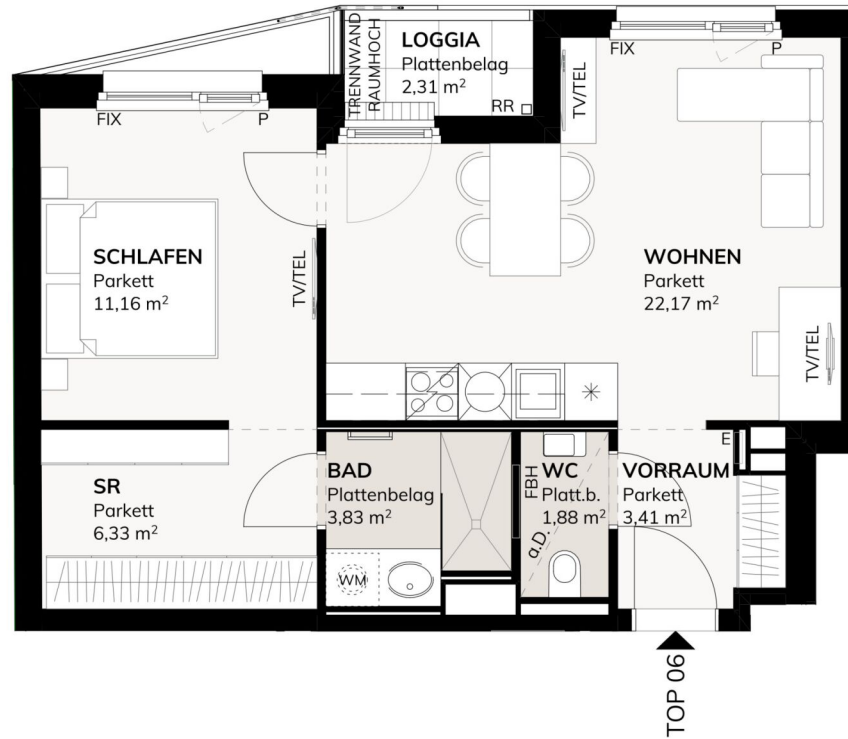
Ein Projekt von  
**BREITENEDER**  
 IMMOBILIEN ■ PARKING  
 www.bip-immobilien.at

in Zusammenarbeit mit  
**bolldorf<sup>2</sup>architekten**  
 staatlich befugte und beidete Ziviltechniker

02.12.2025

3 ZIMMER 68,44 m<sup>2</sup> WOHNFLÄCHE

KAUFPREIS EIGENNUTZER: € 555.000,00, ANLEGER: € 507.174,00



FIX FIXVERGLASUNG  
P PARAPET

RR REGENROHR  
a.D. ABGEHÄNGTE DECKE  
FBH FUSSBODENHEIZUNG  
E ELEKTROVERTEILER



0 1 5m

Ausstattung gemäß Baubeschreibung, die dargestellte Möblierung - ausgenommen Badewanne und/oder Dusche, Waschtisch und WC - ist nicht Bestandteil des Lieferumfanges und dient nur als Einrichtungsvorschlag. Ein TV-/Telefon-Anschluss wird im Wohnzimmer gemäß Anbieter vorbereitet, die restlichen Zimmer erhalten eine Leerverrohrung. Alle dargestellten Gegenstände haben symbolhaften Charakter. Spielplatz- und Gartengestaltung sind im Kaufpreis nicht enthalten. Druck- und Satzfehler, sowie Irrtümer und baulich bedingte Änderungen vorbehalten. Die Wohnungsgrößen sind Cirka-Angaben und können sich durch die Detailplanung geringfügig ändern. Maßgeblich ist in jedem Fall der Kaufvertrag.

**BARAWITZKAGASSE 24  
1190 WIEN**

**TOP 06 2-Zimmer Whg**

**STIEGE 1 1. STOCK**

Wohnnutzfläche	48,78 m <sup>2</sup>
Loggia	2,31 m <sup>2</sup>

Ein Projekt von  
**BREITENEDER**  
IMMOBILIEN ■ PARKING  
www.bip-immobilien.at

in Zusammenarbeit mit  
**bolldorf<sup>2</sup>architekten**  
staatlich befugte und beidete Ziviltechniker

02.12.2025

2 ZIMMER 48,78 m<sup>2</sup> WOHNFLÄCHE

KAUFPREIS EIGENNUTZER: € 350.000,00, ANLEGER: € 319.839,00



TOP 07

FIX FIXVERGLASUNG  
P PARAPET  
RR REGENROHR  
FBH+E FUSSBODENHEIZUNG + ELEKTROVERTEILER



0 1 5m

Ausstattung gemäß Baubeschreibung, die dargestellte Möblierung - ausgenommen Badewanne und/oder Dusche, Waschtisch und WC - ist nicht Bestandteil des Lieferumfanges und dient nur als Einrichtungsvorschlag. Ein TV-/Telefon-Anschluss wird im Wohnzimmer gemäß Anbieter vorbereitet, die restlichen Zimmer erhalten eine Leerverrohrung. Alle dargestellten Gegenstände haben symbolhaften Charakter. Spielplatz- und Gartengestaltung sind im Kaufpreis nicht enthalten. Druck- und Satzfehler, sowie Irrtümer und baulich bedingte Änderungen vorbehalten. Die Wohnungsgrößen sind Cirka-Angaben und können sich durch die Detailplanung geringfügig ändern. Maßgeblich ist in jedem Fall der Kaufvertrag.

**BARAWITZKAGASSE 24  
1190 WIEN**

**TOP 07 2-Zimmer Whg**

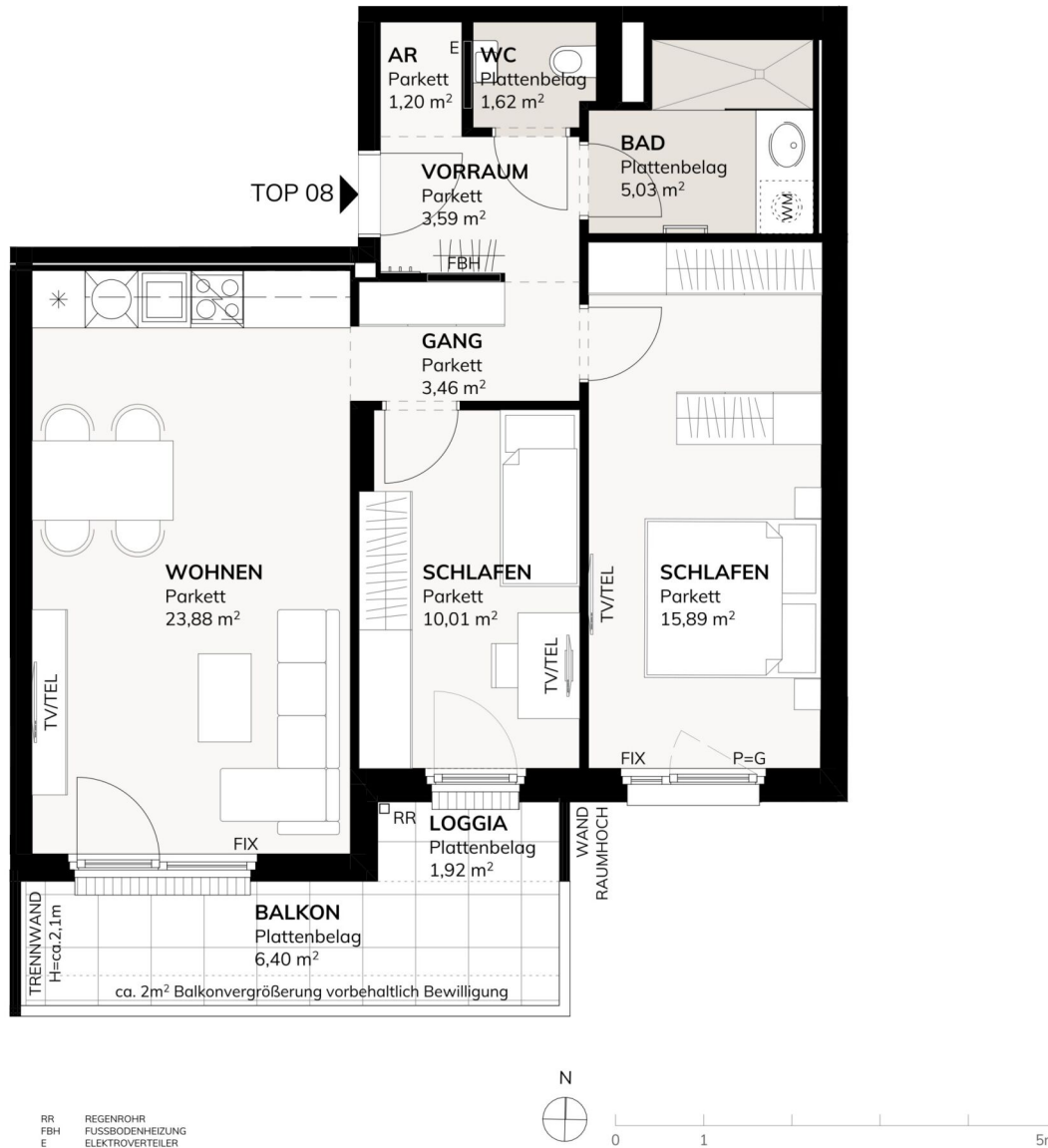
**STIEGE 1 2. STOCK**

Wohnnutzfläche	46,87 m <sup>2</sup>
Balkon	1,58 m <sup>2</sup>
Loggia	0,84 m <sup>2</sup>

Ein Projekt von  
**BREITENEDER**  
IMMOBILIEN ■ PARKING  
www.bip-immobilien.at

in Zusammenarbeit mit  
**bolldorf<sup>2</sup>architekten**  
staatlich befugte und beidete Ziviltechniker

02.12.2025



FIX FIXVERGLASUNG  
P=G VERGLASTER PARAPET

RR REGENROHR  
FBH FUSSBODENHEIZUNG  
E ELEKTROVERTEILER

Ausstattung gemäß Baubeschreibung, die dargestellte Möblierung - ausgenommen Badewanne und/oder Dusche, Waschtisch und WC - ist nicht Bestandteil des Lieferumfanges und dient nur als Einrichtungsvorschlag. Ein TV-/Telefon-Anschluss wird im Wohnzimmer gemäß Anbieter vorbereitet, die restlichen Zimmer erhalten eine Leerverrohrung. Alle dargestellten Gegenstände haben symbolhaften Charakter. Spielplatz- und Gartengestaltung sind im Kaufpreis nicht enthalten. Druck- und Satzfehler, sowie Irrtümer und baulich bedingte Änderungen vorbehalten. Die Wohnungsgrößen sind Cirka-Angaben und können sich durch die Detailplanung geringfügig ändern. Maßgeblich ist in jedem Fall der Kaufvertrag.

**BARAWITZKAGASSE 24  
1190 WIEN**

**TOP 08 3-Zimmer Whg**

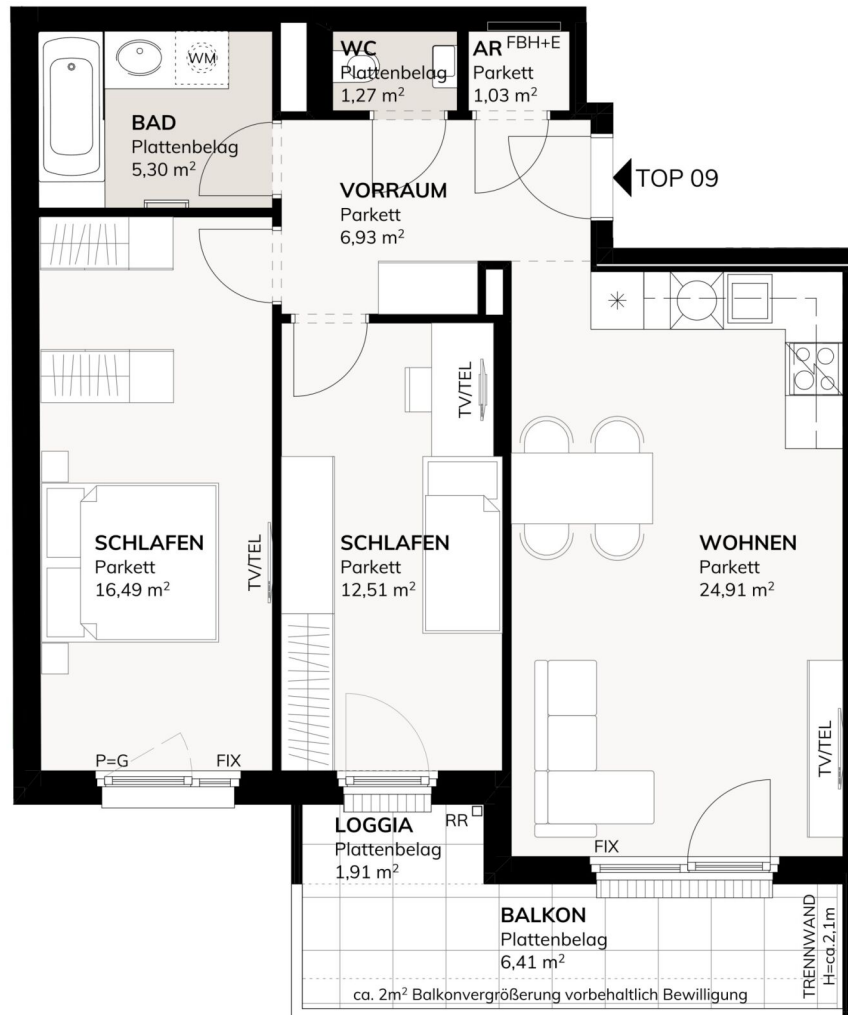
**STIEGE 1 2. STOCK**

Wohnnutzfläche	64,68 m <sup>2</sup>
Balkon	6,40 m <sup>2</sup>
Loggia	1,92 m <sup>2</sup>

Ein Projekt von  
**BREITENEDER**  
IMMOBILIEN ■ PARKING  
www.bip-immobilien.at

in Zusammenarbeit mit  
**bolldorf<sup>2</sup>architekten**  
staatlich befugte und beidete Ziviltechniker

02.12.2025



FIX FIXVERGLASUNG VERGLASTER PARAPET  
 RR REGENROHR FBH+E FUSSBODENHEIZUNG + ELEKTROVERTEILER

Ausstattung gemäß Baubeschreibung, die dargestellte Möblierung - ausgenommen Badewanne und/oder Dusche, Waschtisch und WC - ist nicht Bestandteil des Lieferumfanges und dient nur als Einrichtungsvorschlag. Ein TV-/Telefon-Anschluss wird im Wohnzimmer gemäß Anbieter vorbereitet, die restlichen Zimmer erhalten eine Leerverrohrung. Alle dargestellten Gegenstände haben symbolhaften Charakter. Spielplatz- und Gartengestaltung sind im Kaufpreis nicht enthalten. Druck- und Satzfehler, sowie Irrtümer und baulich bedingte Änderungen vorbehalten. Die Wohnungsgrößen sind Cirka-Angaben und können sich durch die Detailplanung geringfügig ändern. Maßgeblich ist in jedem Fall der Kaufvertrag.

**BARAWITZKAGASSE 24  
1190 WIEN**

**TOP 09 3-Zimmer Whg**

**STIEGE 1 2. STOCK**

Wohnnutzfläche	68,44 m <sup>2</sup>
Balkon	6,41 m <sup>2</sup>
Loggia	1,91 m <sup>2</sup>

Ein Projekt von  
**BREITENEDER**  
 IMMOBILIEN ■ PARKING  
 www.bip-immobilien.at

in Zusammenarbeit mit  
**bolldorf<sup>2</sup>architekten**  
 staatlich befugte und beidete Ziviltechniker

02.12.2025

3 ZIMMER 68,44 m<sup>2</sup> WOHNFLÄCHE

KAUFPREIS EIGENNUTZER: € 585.000,00, ANLEGER: € 534.588,00



FIX FIXVERGLASUNG  
P PARAPET

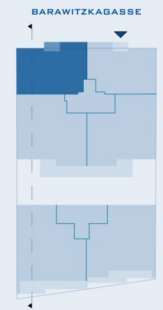
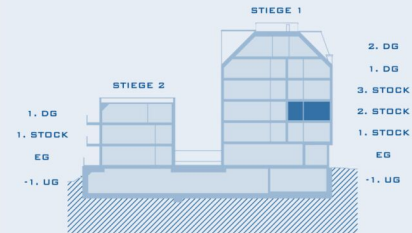
RR REGENROHR  
a.D. ABGEHÄNGTE DECKE  
FBH FUSSBODENHEIZUNG  
E ELEKTROVERTEILER



0 1 5m

Ausstattung gemäß Baubeschreibung, die dargestellte Möblierung - ausgenommen Badewanne und/oder Dusche, Waschtisch und WC - ist nicht Bestandteil des Lieferumfanges und dient nur als Einrichtungsvorschlag. Ein TV-/Telefon-Anschluss wird im Wohnzimmer gemäß Anbieter vorbereitet, die restlichen Zimmer erhalten eine Leerverrohrung. Alle dargestellten Gegenstände haben symbolhaften Charakter. Spielplatz- und Gartengestaltung sind im Kaufpreis nicht enthalten. Druck- und Satzfehler, sowie Irrtümer und baulich bedingte Änderungen vorbehalten. Die Wohnungsgrößen sind Cirka-Angaben und können sich durch die Detailplanung geringfügig ändern. Maßgeblich ist in jedem Fall der Kaufvertrag.

BARAWITZKAGASSE 24  
1190 WIEN



TOP 10 2-Zimmer Whg

STIEGE 1 2. STOCK

Wohnnutzfläche	48,78 m <sup>2</sup>
Balkon	1,60 m <sup>2</sup>
Loggia	0,85 m <sup>2</sup>

Ein Projekt von

**BREITENEDER**  
IMMOBILIEN ■ PARKING

www.bip-immobilien.at

in Zusammenarbeit mit

**bolldorf<sup>2</sup>architekten**

staatlich befugte und beidete Ziviltechniker

02.12.2025

2 ZIMMER 48,78 m<sup>2</sup> WOHNFLÄCHE

KAUFPREIS EIGENNUTZER: € 375.000,00, ANLEGER: € 339.030,00



FIX FIXVERGLASUNG  
 P PARAPET  
 RR REGENROHR  
 FBH+E FUSSBODENHEIZUNG + ELEKTROVERTEILER



0 1 5m

Ausstattung gemäß Baubeschreibung, die dargestellte Möblierung - ausgenommen Badewanne und/oder Dusche, Waschtisch und WC - ist nicht Bestandteil des Lieferumfanges und dient nur als Einrichtungsvorschlag. Ein TV-/Telefon-Anschluss wird im Wohnzimmer gemäß Anbieter vorbereitet, die restlichen Zimmer erhalten eine Leerverrohrung. Alle dargestellten Gegenstände haben symbolhaften Charakter. Spielplatz- und Gartengestaltung sind im Kaufpreis nicht enthalten. Druck- und Satzfehler, sowie Irrtümer und baulich bedingte Änderungen vorbehalten. Die Wohnungsgrößen sind Cirka-Angaben und können sich durch die Detailplanung geringfügig ändern. Maßgeblich ist in jedem Fall der Kaufvertrag.

**BARAWITZKAGASSE 24  
1190 WIEN**

**TOP 11 2-Zimmer Whg**

**STIEGE 1 3. STOCK**

Wohnnutzfläche	46,87 m <sup>2</sup>
Balkon	1,58 m <sup>2</sup>
Loggia	0,84 m <sup>2</sup>

Ein Projekt von

**BREITENEDER**  
IMMOBILIEN ■ PARKING

www.bip-immobilien.at

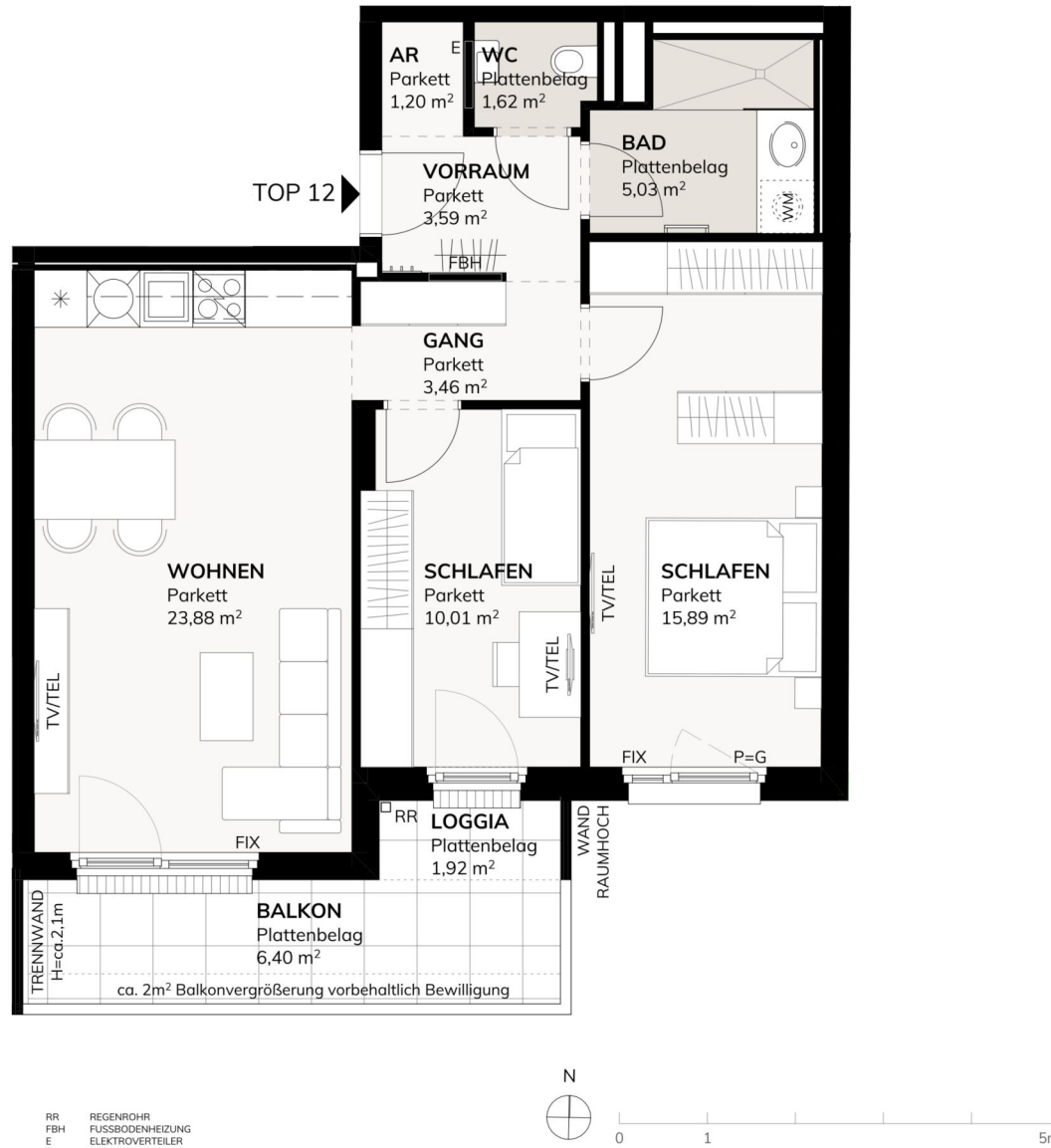
in Zusammenarbeit mit

**bolldorf<sup>2</sup>architekten**  
staatlich befugte und beidete Ziviltechniker

02.12.2025

2 ZIMMER 46,87 m<sup>2</sup> WOHNFLÄCHE

KAUFPREIS EIGENNUTZER: € 380.000,00, ANLEGER: € 343.599,00



FIX FIXVERGLASUNG  
P=G VERGLASTER PARAPET

RR REGENROHR  
FBH FUSSBODENHEIZUNG  
E ELEKTROVERTEILER

Ausstattung gemäß Baubeschreibung, die dargestellte Möblierung - ausgenommen Badewanne und/oder Dusche, Waschtisch und WC - ist nicht Bestandteil des Lieferumfanges und dient nur als Einrichtungsvorschlag. Ein TV-/Telefon-Anschluss wird im Wohnzimmer gemäß Anbieter vorbereitet, die restlichen Zimmer erhalten eine Leerverrohrung. Alle dargestellten Gegenstände haben symbolhaften Charakter. Spielplatz- und Gartengestaltung sind im Kaufpreis nicht enthalten. Druck- und Satzfehler, sowie Irrtümer und baulich bedingte Änderungen vorbehalten. Die Wohnungsgrößen sind Cirka-Angaben und können sich durch die Detailplanung geringfügig ändern. Maßgeblich ist in jedem Fall der Kaufvertrag.

**BARAWITZKAGASSE 24  
1190 WIEN**

**TOP 12 3-Zimmer Whg**

**STIEGE 1 3. STOCK**

Wohnnutzfläche	64,68 m <sup>2</sup>
Balkon	6,40 m <sup>2</sup>
Loggia	1,92 m <sup>2</sup>

Ein Projekt von

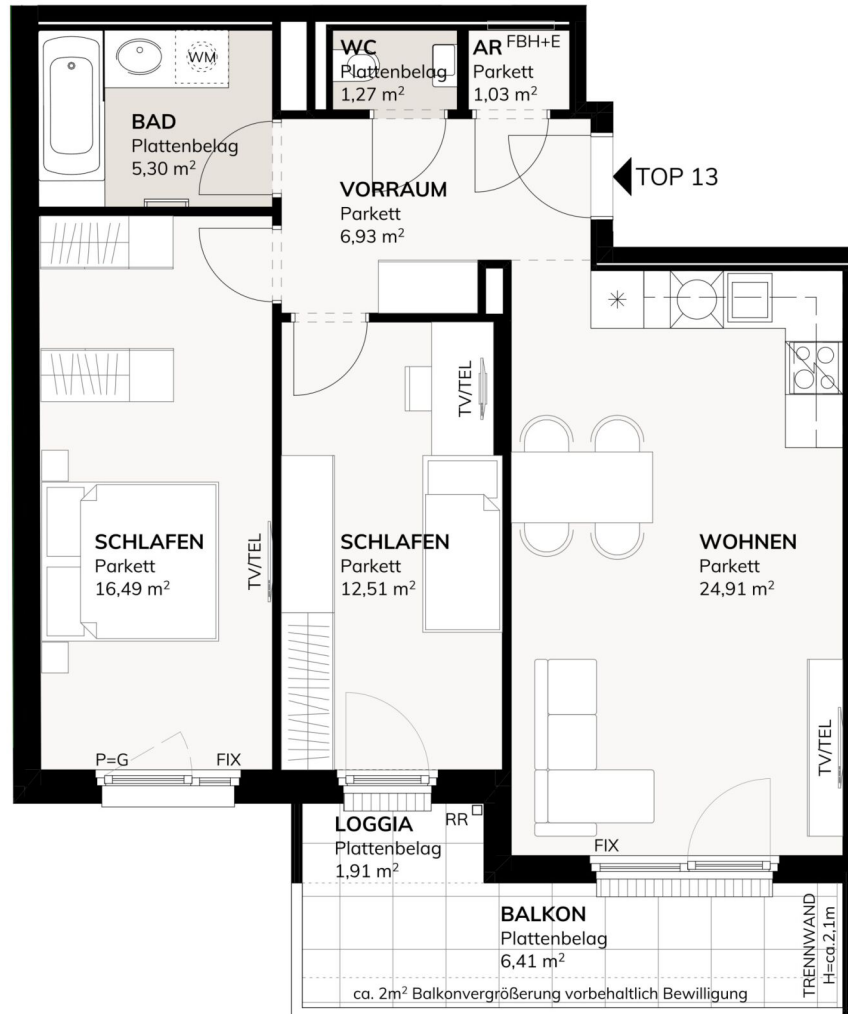
**BREITENEDER**  
IMMOBILIEN ■ PARKING

www.bip-immobilien.at

in Zusammenarbeit mit

**bolldorf<sup>2</sup>architekten**  
staatlich befugte und beidete Ziviltechniker

02.12.2025



0 1 5m

FIX FIXVERGLASUNG VERGLASTER PARAPET  
 P=G P=GLAS  
 RR REGENROHR  
 FBH+E FUSSBODENHEIZUNG + ELEKTROVERTEILER

Ausstattung gemäß Baubeschreibung, die dargestellte Möblierung - ausgenommen Badewanne und/oder Dusche, Waschtisch und WC - ist nicht Bestandteil des Lieferumfanges und dient nur als Einrichtungsvorschlag. Ein TV-/Telefon-Anschluss wird im Wohnzimmer gemäß Anbieter vorbereitet, die restlichen Zimmer erhalten eine Leerverrohrung. Alle dargestellten Gegenstände haben symbolhaften Charakter. Spielplatz- und Gartengestaltung sind im Kaufpreis nicht enthalten. Druck- und Satzfehler, sowie Irrtümer und baulich bedingte Änderungen vorbehalten. Die Wohnungsgrößen sind Cirka-Angaben und können sich durch die Detailplanung geringfügig ändern. Maßgeblich ist in jedem Fall der Kaufvertrag.

**BARAWITZKAGASSE 24  
1190 WIEN**

**TOP 13 3-Zimmer Whg**

**STIEGE 1 3. STOCK**

Wohnnutzfläche	68,44 m <sup>2</sup>
Balkon	6,41 m <sup>2</sup>
Loggia	1,91 m <sup>2</sup>

Ein Projekt von  
**BREITENEDER**  
 IMMOBILIEN ■ PARKING  
 www.bip-immobilien.at

in Zusammenarbeit mit  
**bolldorf<sup>2</sup>architekten**  
 staatlich befugte und beidete Ziviltechniker

02.12.2025

3 ZIMMER 68,44 m<sup>2</sup> WOHNFLÄCHE

KAUFPREIS EIGENNUTZER: € 6 10.000,00, ANLEGER: € 557.434,00



FIX FIXVERGLASUNG  
 P PARAPET  
 RR REGENROHR  
 FBH FUSSBODENHEIZUNG  
 E ELEKTROVERTEILER

Ausstattung gemäß Baubeschreibung, die dargestellte Möblierung - ausgenommen Badewanne und/oder Dusche, Waschtisch und WC - ist nicht Bestandteil des Lieferumfanges und dient nur als Einrichtungsvorschlag. Ein TV-/Telefon-Anschluss wird im Wohnzimmer gemäß Anbieter vorbereitet, die restlichen Zimmer erhalten eine Leerverrohrung. Alle dargestellten Gegenstände haben symbolhaften Charakter. Spielplatz- und Gartengestaltung sind im Kaufpreis nicht enthalten. Druck- und Satzfehler, sowie Irrtümer und baulich bedingte Änderungen vorbehalten. Die Wohnungsgrößen sind Cirka-Angaben und können sich durch die Detailplanung geringfügig ändern. Maßgeblich ist in jedem Fall der Kaufvertrag.

**BARAWITZKAGASSE 24  
1190 WIEN**

**TOP 14 2-Zimmer Whg**

**STIEGE 1 3. STOCK**

Wohnnutzfläche	48,78 m <sup>2</sup>
Balkon	1,60 m <sup>2</sup>
Loggia	0,85 m <sup>2</sup>

Ein Projekt von

**BREITENEDER**  
IMMOBILIEN ■ PARKING

www.bip-immobilien.at

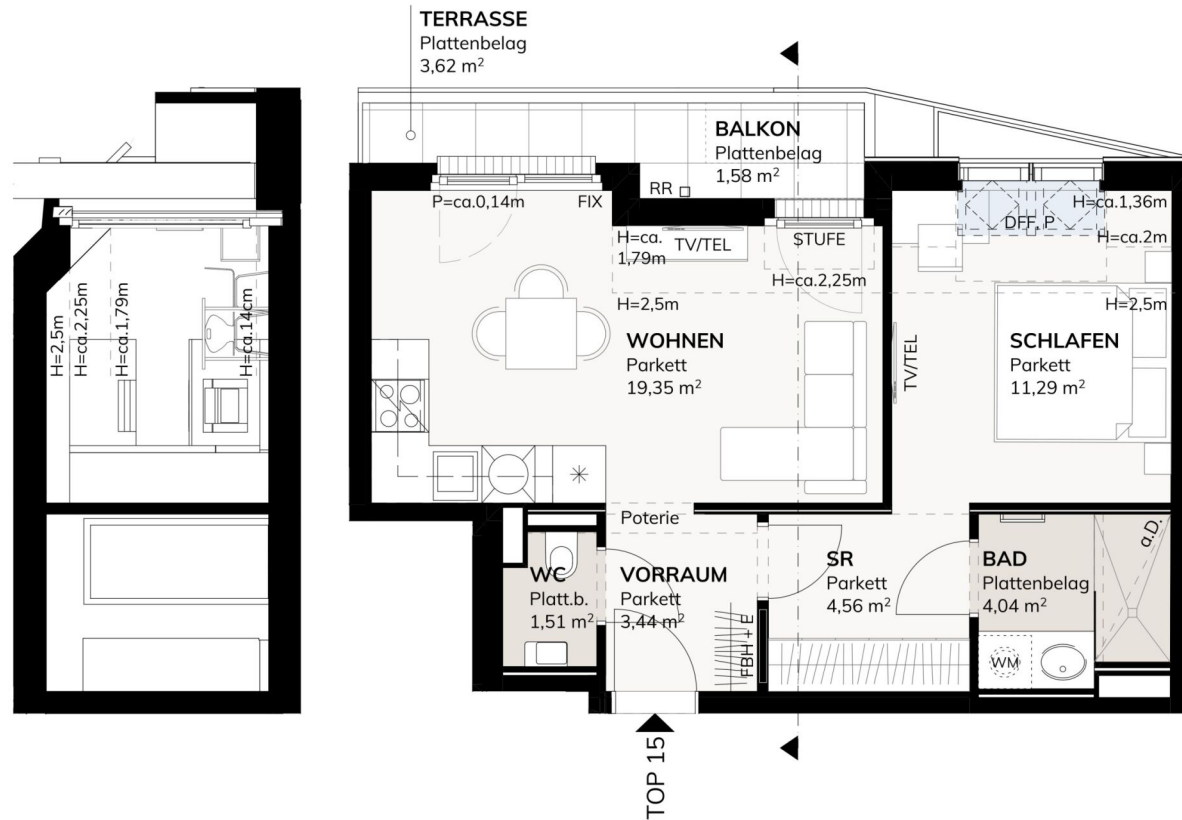
in Zusammenarbeit mit

**bolldorf<sup>2</sup>architekten**  
staatlich befugte und beidete Ziviltechniker

02.12.2025

2 ZIMMER 48,78 m<sup>2</sup> WOHNFLÄCHE

KAUFPREIS EIGENNUTZER: € 390.000,00, ANLEGER: € 356.392,00



**BARAWITZKAGASSE 24  
1190 WIEN**

**TOP 15 2-Zimmer Whg**  
**STIEGE 1 1. DACHGESCHOSS**

Wohnnutzfläche	44,19 m <sup>2</sup>
Balkon	1,58 m <sup>2</sup>
Terrasse	3,62 m <sup>2</sup>

Ein Projekt von  
**BREITENEDER**  
IMMOBILIEN ■ PARKING  
www.bip-immobilien.at

in Zusammenarbeit mit  
**bolldorf<sup>2</sup>architekten**  
staatlich befugte und beidete Ziviltechniker

02.12.2025

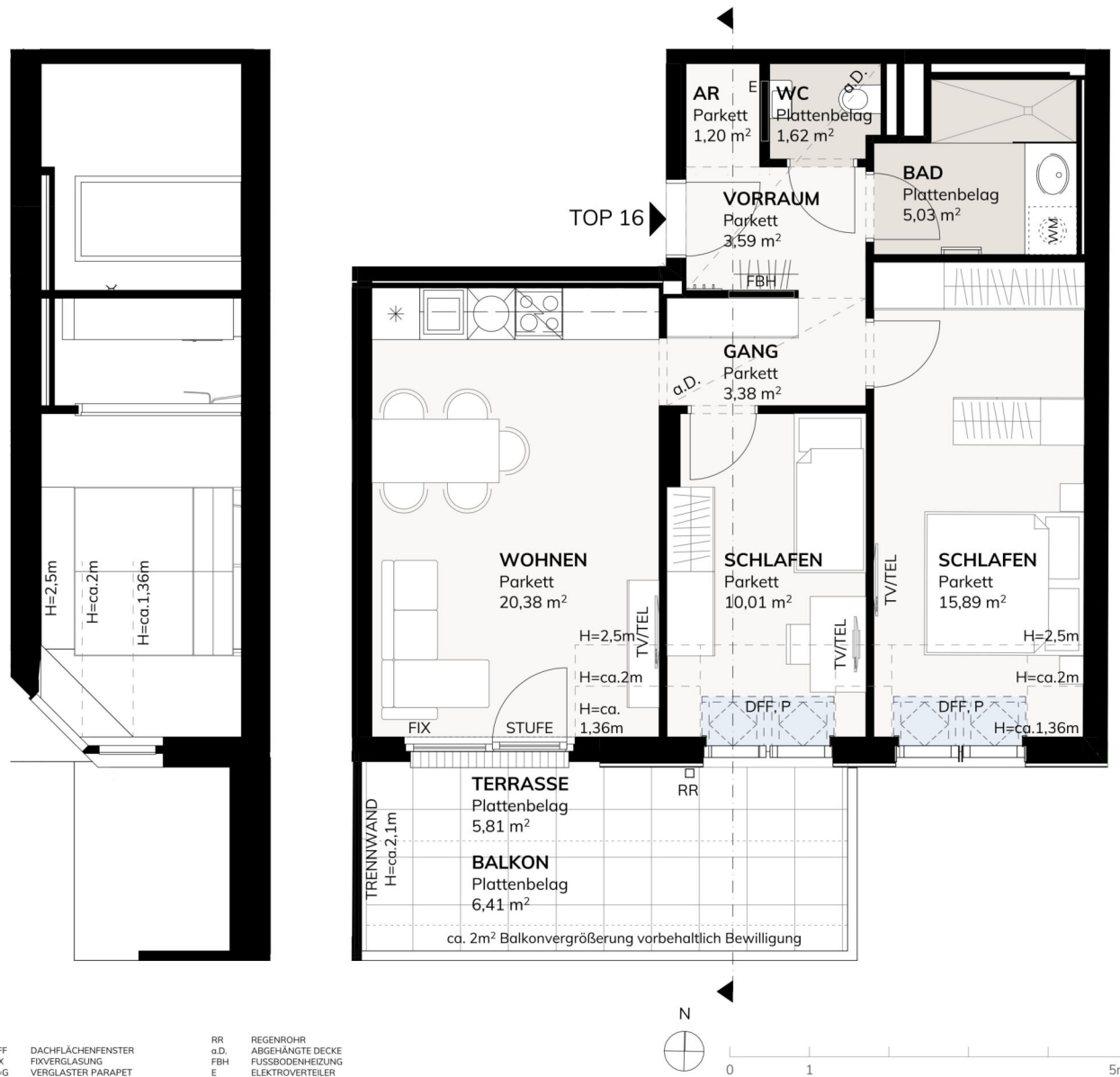
DFF DACHFLÄCHENFENSTER RR REGENROHR  
 FIX FIXVERGLASUNG o.D. ABGEHÄNGTE DECKE  
 P PARAPET FBH+E FUSSBODENHEIZUNG + ELEKTROVERTEILER



Ausstattung gemäß Baubeschreibung, die dargestellte Möblierung - ausgenommen Badewanne und/oder Dusche, Waschtisch und WC - ist nicht Bestandteil des Lieferumfanges und dient nur als Einrichtungsvorschlag. Ein TV-/Telefon-Anschluss wird im Wohnzimmer gemäß Anbieter vorbereitet, die restlichen Zimmer erhalten eine Leerverrohrung. Alle dargestellten Gegenstände haben symbolhaften Charakter. Spielplatz- und Gartengestaltung sind im Kaufpreis nicht enthalten. Druck- und Satzfehler, sowie Irrtümer und baulich bedingte Änderungen vorbehalten. Die Wohnungsgrößen sind Cirka-Angaben und können sich durch die Detailplanung geringfügig ändern. Maßgeblich ist in jedem Fall der Kaufvertrag.

2 ZIMMER 44,19 m<sup>2</sup> WOHNFLÄCHE

KAUFPREIS EIGENNUTZER: € 380.000,00, ANLEGER: € 343.599,00



RR REGENROHR  
 a.D. ABHÄNGIGE DECKE  
 FBH FUSSBODENHEIZUNG  
 E ELEKTROVERTEILER

DF DACHFLÄCHENFENSTER  
 FIX FIXVERGLASUNG  
 P+G VERGLASTER PARAPET



Ausstattung gemäß Baubeschreibung, die dargestellte Möblierung - ausgenommen Badewanne und/oder Dusche, Waschtisch und WC - ist nicht Bestandteil des Lieferumfanges und dient nur als Einrichtungsvorschlag. Ein TV-/Telefon-Anschluss wird im Wohnzimmer gemäß Anbieter vorbereitet, die restlichen Zimmer erhalten eine Leerverrohrung. Alle dargestellten Gegenstände haben symbolhaften Charakter. Spielplatz- und Gartengestaltung sind im Kaufpreis nicht enthalten. Druck- und Satzfehler, sowie Irrtümer und baulich bedingte Änderungen vorbehalten. Die Wohnungsgrößen sind Cirka-Angaben und können sich durch die Detailplanung geringfügig ändern. Maßgeblich ist in jedem Fall der Kaufvertrag.

**BARAWITZKAGASSE 24  
1190 WIEN**

**TOP 16 3-Zimmer Whg**

**STIEGE 1 1. DACHGESCHOSS**

Wohnnutzfläche	61,10 m <sup>2</sup>
Balkon	6,41 m <sup>2</sup>
Terrasse	5,81 m <sup>2</sup>

Ein Projekt von

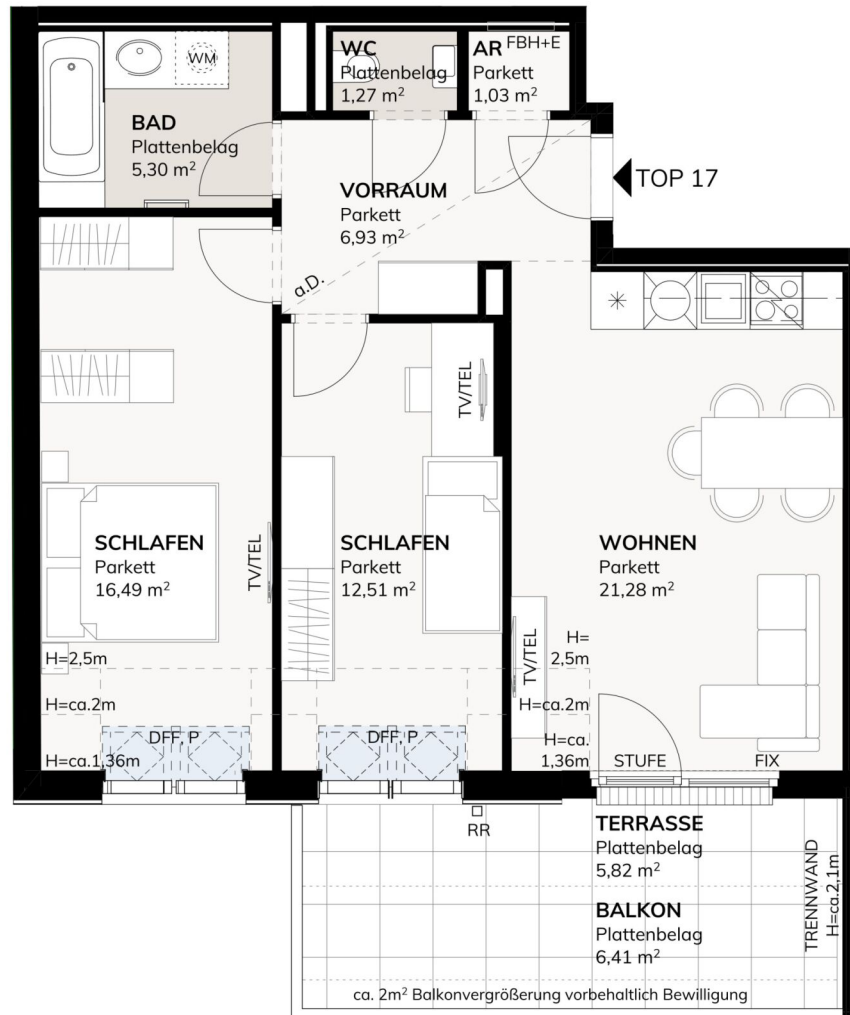
**BREITENEDER**  
IMMOBILIEN ■ PARKING

www.bip-immobilien.at

in Zusammenarbeit mit

**bolldorf<sup>2</sup>architekten**  
staatlich befugte und beidete Ziviltechniker

02.12.2025



DFF DACHFLÄCHENFENSTER  
 FIX FIXVERGLASUNG  
 P+G VERGLASTER PARAPET  
 RR REGENROHR  
 a.D. ABGEHÄNGTE DECKE  
 FBH+E FUSSBODENHEIZUNG + ELEKTROVERTEILER

Ausstattung gemäß Baubeschreibung, die dargestellte Möblierung - ausgenommen Badewanne und/oder Dusche, Waschtisch und WC - ist nicht Bestandteil des Lieferumfanges und dient nur als Einrichtungsvorschlag. Ein TV-/Telefon-Anschluss wird im Wohnzimmer gemäß Anbieter vorbereitet, die restlichen Zimmer erhalten eine Leerverrohrung. Alle dargestellten Gegenstände haben symbolhaften Charakter. Spielplatz- und Gartengestaltung sind im Kaufpreis nicht enthalten. Druck- und Satzfehler, sowie Irrtümer und baulich bedingte Änderungen vorbehalten. Die Wohnungsgrößen sind Cirka-Angaben und können sich durch die Detailplanung geringfügig ändern. Maßgeblich ist in jedem Fall der Kaufvertrag.

**BARAWITZKAGASSE 24  
1190 WIEN**

**TOP 17 3-Zimmer Whg**

**STIEGE 1 1. DACHGESCHOSS**

Wohnnutzfläche	64,81 m <sup>2</sup>
Balkon	6,41 m <sup>2</sup>
Terrasse	5,82 m <sup>2</sup>

Ein Projekt von

**BREITENEDER**  
IMMOBILIEN ■ PARKING

www.bip-immobilien.at

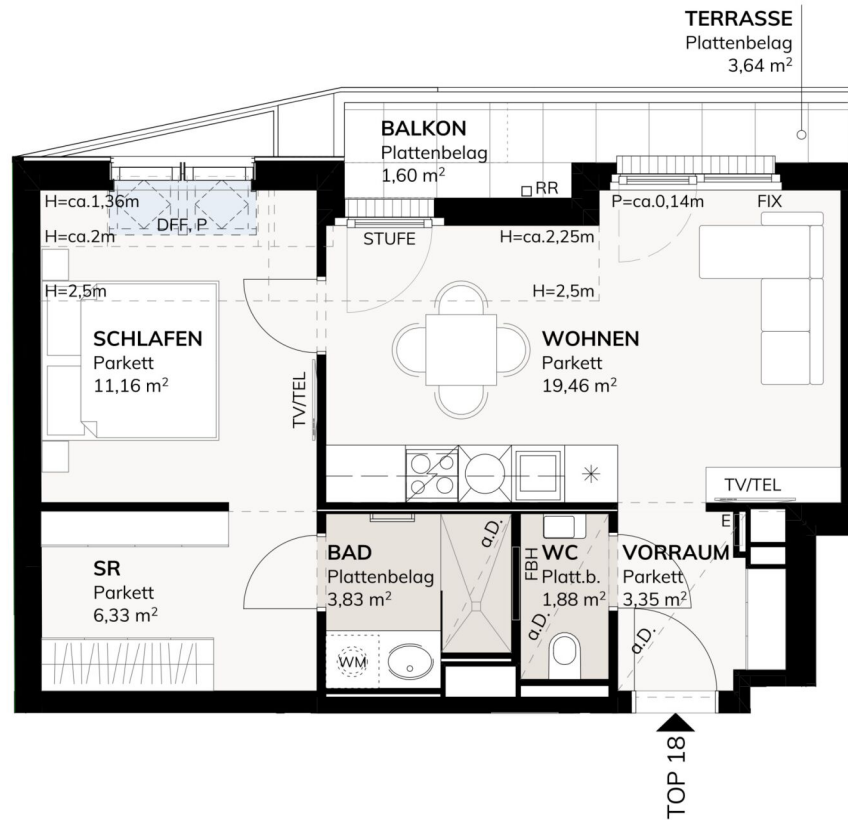
in Zusammenarbeit mit

**bolldorf<sup>2</sup>architekten**  
staatlich befugte und beidete Ziviltechniker

02.12.2025

3 ZIMMER 64,81 m<sup>2</sup> WOHNFLÄCHE

KAUFPREIS EIGENNUTZER: € 620.000,00, ANLEGER: € 562.003,00



**BARAWITZKAGASSE 24  
1190 WIEN**

**TOP 18 2-Zimmer Whg**

**STIEGE 1 1. DACHGESCHOSS**

Wohnnutzfläche	46,01 m <sup>2</sup>
Balkon	1,60 m <sup>2</sup>
Terrasse	3,64 m <sup>2</sup>

Ein Projekt von

**BREITENEDER**  
IMMOBILIEN ■ PARKING

www.bip-immobilien.at

in Zusammenarbeit mit

**bolldorf<sup>2</sup>architekten**  
staatlich befugte und beidete Ziviltechniker

02.12.2025

DF DACHFLÄCHENFENSTER  
 FIX FIXVERGLASUNG  
 P PARAPET

RR REGENROHR  
 a.D. ABGEHÄNGTE DECKE  
 FBH FUSSBODENHEIZUNG  
 E ELEKTROVERTEILER



Ausstattung gemäß Baubeschreibung, die dargestellte Möblierung - ausgenommen Badewanne und/oder Dusche, Waschtisch und WC - ist nicht Bestandteil des Lieferumfanges und dient nur als Einrichtungsvorschlag. Ein TV-/Telefon-Anschluss wird im Wohnzimmer gemäß Anbieter vorbereitet, die restlichen Zimmer erhalten eine Leerverrohrung. Alle dargestellten Gegenstände haben symbolhaften Charakter. Spielplatz- und Gartengestaltung sind im Kaufpreis nicht enthalten. Druck- und Satzfehler, sowie Irrtümer und baulich bedingte Änderungen vorbehalten. Die Wohnungsgrößen sind Cirka-Angaben und können sich durch die Detailplanung geringfügig ändern. Maßgeblich ist in jedem Fall der Kaufvertrag.

2 ZIMMER 46,01 m<sup>2</sup> WOHNFLÄCHE

KAUFPREIS EIGENNUTZER: € 390.000,00, ANLEGER: € 356.392,00



DFF DACHFLÄCHENFENSTER  
 FIX FIXVERGLASUNG  
 P PARAPET  
 P=G VERGLÄSTER PARAPET  
 RR REGENROHR  
 FBH+E FUSSBODENHEIZUNG + ELEKTROVERTEILER



Ausstattung gemäß Baubeschreibung, die dargestellte Möblierung - ausgenommen Badewanne und/oder Dusche, Waschtisch und WC - ist nicht Bestandteil des Lieferumfanges und dient nur als Einrichtungsvorschlag. Ein TV-/Telefon-Anschluss wird im Wohnzimmer gemäß Anbieter vorbereitet, die restlichen Zimmer erhalten eine Leerverrohrung. Alle dargestellten Gegenstände haben symbolhaften Charakter. Spielplatz- und Gartengestaltung sind im Kaufpreis nicht enthalten. Druck- und Satzfehler, sowie Irrtümer und baulich bedingte Änderungen vorbehalten. Die Wohnungsgrößen sind Cirka-Angaben und können sich durch die Detailplanung geringfügig ändern. Maßgeblich ist in jedem Fall der Kaufvertrag.

**BARAWITZKAGASSE 24  
1190 WIEN**

**TOP 19 4-Zimmer Whg**  
**STIEGE 1 2. DACHGESCHOSS**

Wohnnutzfläche	105,54 m <sup>2</sup>
Terrasse	13,90 m <sup>2</sup>

Ein Projekt von  
**BREITENEDER**  
 IMMOBILIEN ■ PARKING  
 www.bip-immobilien.at

in Zusammenarbeit mit  
**bolldorf<sup>2</sup>architekten**  
 staatlich befugte und beidete Ziviltechniker

02.12.2025

4 ZIMMER 105,54 m<sup>2</sup> WOHNFLÄCHE

KAUFPREIS EIGENNUTZER: € 965.000,00, ANLEGER: € 881.842,00



FIX P FIXVERGLASUNG PARAPET  
 RR FBH E REGENROHR FUSSBODENHEIZUNG ELEKTROVERTEILER

Ausstattung gemäß Baubeschreibung, die dargestellte Möblierung - ausgenommen Badewanne und/oder Dusche, Waschtisch und WC - ist nicht Bestandteil des Lieferumfanges und dient nur als Einrichtungsvorschlag. Ein TV-/Telefon-Anschluss wird im Wohnzimmer gemäß Anbieter vorbereitet, die restlichen Zimmer erhalten eine Leerrohrung. Alle dargestellten Gegenstände haben symbolhaften Charakter. Spielplatz- und Gartengestaltung sind im Kaufpreis nicht enthalten. Druck- und Satzfehler, sowie Irrtümer und baulich bedingte Änderungen vorbehalten. Die Wohnungsgrößen sind Cirka-Angaben und können sich durch die Detailplanung geringfügig ändern. Maßgeblich ist in jedem Fall der Kaufvertrag.

**BARAWITZKAGASSE 24  
1190 WIEN**

**TOP 20 3-Zimmer Whg**

**STIEGE 1 2. DACHGESCHOSS**

Wohnnutzfläche	61,38 m <sup>2</sup>
Terrasse	6,73 m <sup>2</sup>

Ein Projekt von

**BREITENEDER**  
IMMOBILIEN ■ PARKING

www.bip-immobilien.at

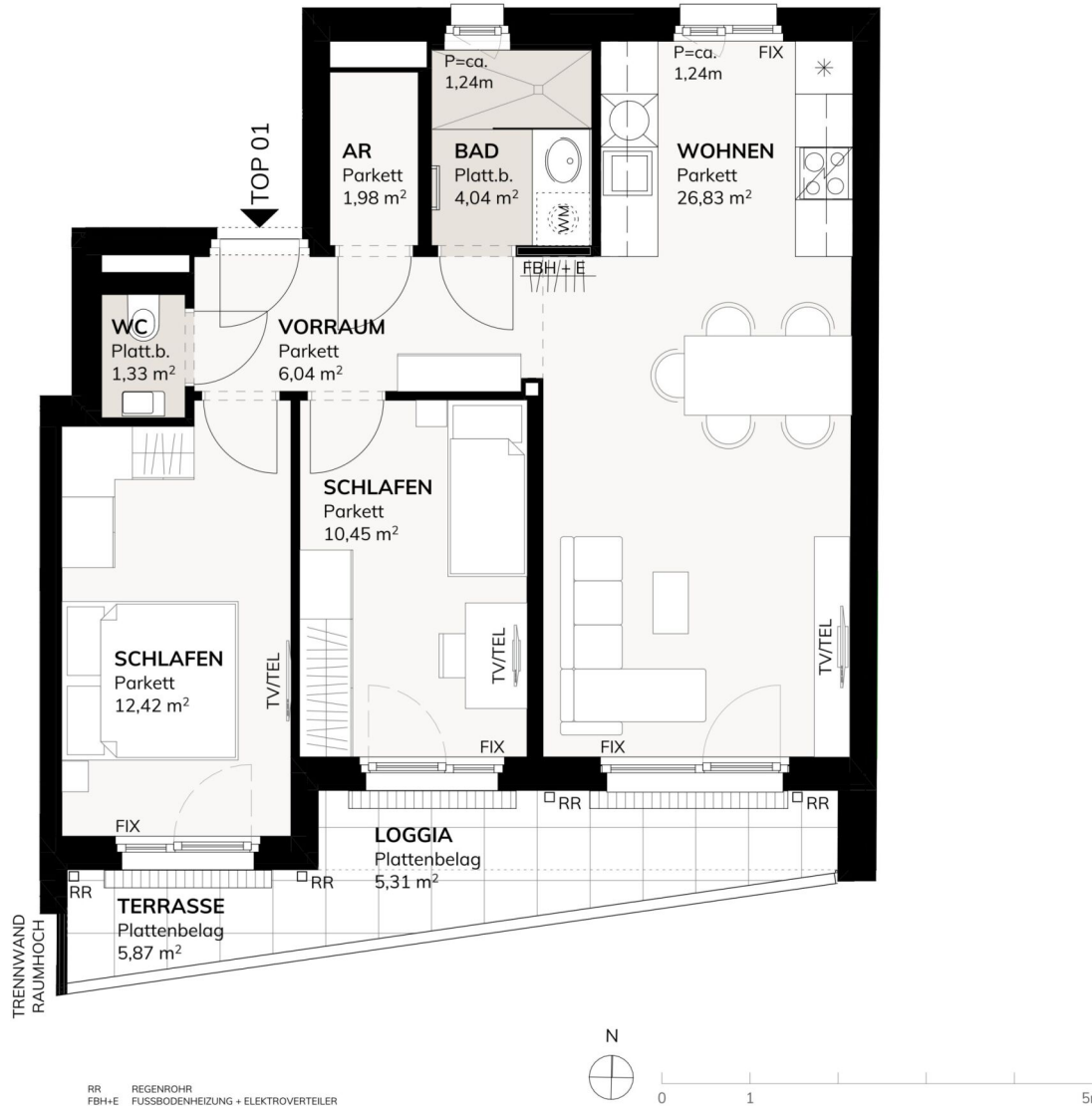
in Zusammenarbeit mit

**bolldorf<sup>2</sup>architekten**  
staatlich befugte und beidete Ziviltechniker

02.12.2025

3 ZIMMER 61,38 m<sup>2</sup> WOHNFLÄCHE

KAUFPREIS EIGENNUTZER: € 560.000,00, ANLEGER: € 511.743,00



FIX P FIXVERGLASUNG PARAPET RR REGENROHR FBH+E REGENROHR FUSSBODENHEIZUNG + ELEKTROVERTEILER



Ausstattung gemäß Baubeschreibung, die dargestellte Möblierung - ausgenommen Badewanne und/oder Dusche, Waschtisch und WC - ist nicht Bestandteil des Lieferumfanges und dient nur als Einrichtungsvorschlag. Ein TV-/Telefon-Anschluss wird im Wohnzimmer gemäß Anbieter vorbereitet, die restlichen Zimmer erhalten eine Leerverrohrung. Alle dargestellten Gegenstände haben symbolhaften Charakter. Spielplatz- und Gartengestaltung sind im Kaufpreis nicht enthalten. Druck- und Satzfehler, sowie Irrtümer und baulich bedingte Änderungen vorbehalten. Die Wohnungsgrößen sind Cirka-Angaben und können sich durch die Detailplanung geringfügig ändern. Maßgeblich ist in jedem Fall der Kaufvertrag.

**BARAWITZKAGASSE 24  
1190 WIEN**

**TOP 01 3-Zimmer Whg**

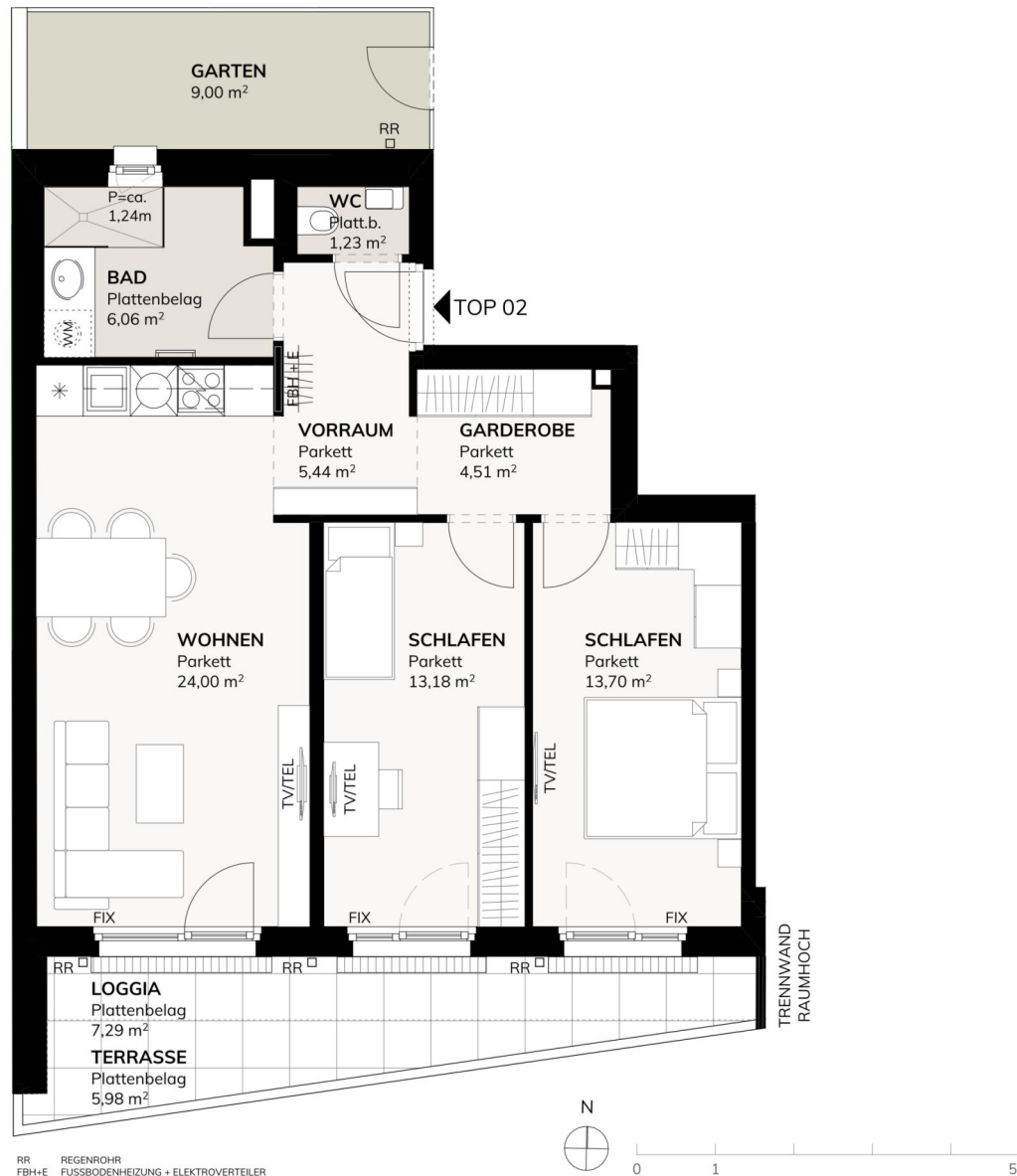
**STIEGE 2 ERDGESCHOSS**

Wohnnutzfläche	63,09 m <sup>2</sup>
Loggia	5,31 m <sup>2</sup>
Terrasse	5,87 m <sup>2</sup>

Ein Projekt von  
**BREITENEDER**  
IMMOBILIEN ■ PARKING  
www.bip-immobilien.at

in Zusammenarbeit mit  
**bolldorf<sup>2</sup>architekten**  
staatlich befugte und beidete Ziviltechniker

02.12.2025



FIX P FIXVERGLASUNG PARAPET  
RR REGENROHR  
FBH+E FUSSBODENHEIZUNG + ELEKTROVERTEILER

Ausstattung gemäß Baubeschreibung, die dargestellte Möblierung - ausgenommen Badewanne und/oder Dusche, Waschtisch und WC - ist nicht Bestandteil des Lieferumfanges und dient nur als Einrichtungsvorschlag. Ein TV-/Telefon-Anschluss wird im Wohnzimmer gemäß Anbieter vorbereitet, die restlichen Zimmer erhalten eine Leerverrohrung. Alle dargestellten Gegenstände haben symbolhaften Charakter. Spielplatz- und Gartengestaltung sind im Kaufpreis nicht enthalten. Druck- und Satzfehler, sowie Irrtümer und baulich bedingte Änderungen vorbehalten. Die Wohnungsgrößen sind Cirka-Angaben und können sich durch die Detailplanung geringfügig ändern. Maßgeblich ist in jedem Fall der Kaufvertrag.

**BARAWITZKAGASSE 24  
1190 WIEN**

**TOP 02 3-Zimmer Whg**

**STIEGE 2 ERDGESCHOSS**

Wohnnutzfläche	68,12 m <sup>2</sup>
Garten	9,00 m <sup>2</sup>
Loggia	7,29 m <sup>2</sup>
Terrasse	5,98 m <sup>2</sup>

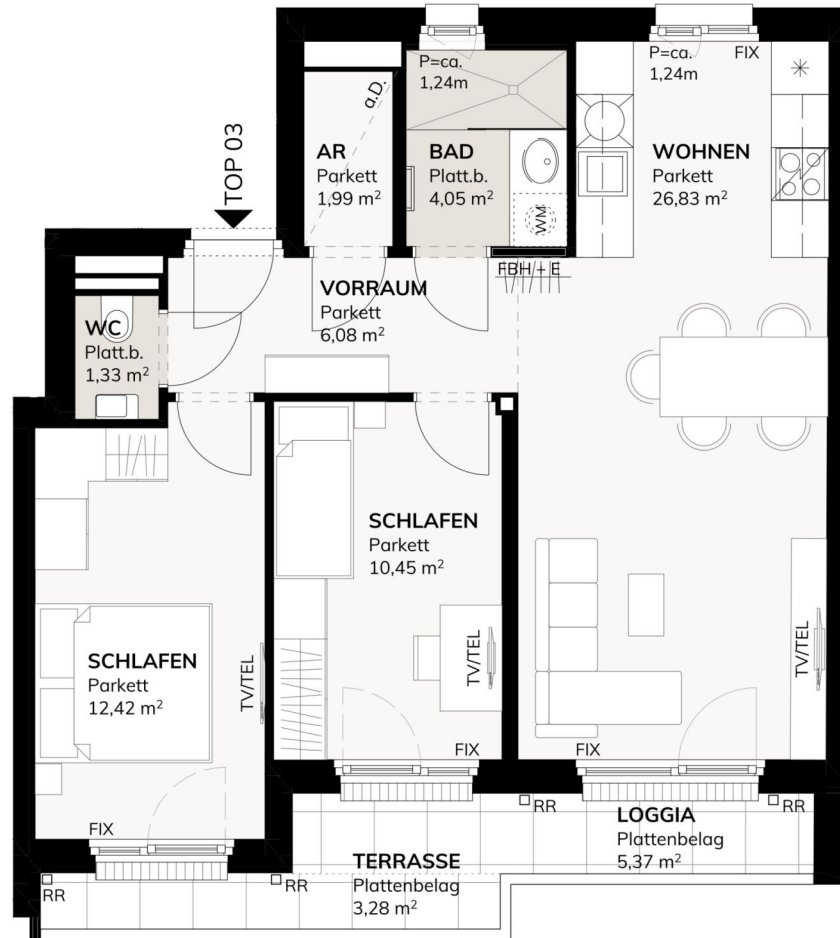
Ein Projekt von  
**BREITENEDER**  
IMMOBILIEN ■ PARKING  
www.bip-immobilien.at

in Zusammenarbeit mit  
**bolldorf<sup>2</sup>architekten**  
staatlich befugte und beidete Ziviltechniker

02.12.2025

3 ZIMMER 68,12 m<sup>2</sup> WOHNFLÄCHE

KAUFPREIS EIGENNUTZER: € 565.000,00, ANLEGER: € 516.312,00



FIX FIXVERGLASUNG  
P PARAPET

RR REGENROHR  
o.D. ABGEHÄNGTE DECKE  
FBH+E FUSSBODENHEIZUNG + ELEKTROVERTEILER



0 1 5m

Ausstattung gemäß Baubeschreibung, die dargestellte Möblierung - ausgenommen Badewanne und/oder Dusche, Waschtisch und WC - ist nicht Bestandteil des Lieferumfanges und dient nur als Einrichtungsvorschlag. Ein TV-/Telefon-Anschluss wird im Wohnzimmer gemäß Anbieter vorbereitet, die restlichen Zimmer erhalten eine Leerverrohrung. Alle dargestellten Gegenstände haben symbolhaften Charakter. Spielplatz- und Gartengestaltung sind im Kaufpreis nicht enthalten. Druck- und Satzfehler, sowie Irrtümer und baulich bedingte Änderungen vorbehalten. Die Wohnungsgrößen sind Cirka-Angaben und können sich durch die Detailplanung geringfügig ändern. Maßgeblich ist in jedem Fall der Kaufvertrag.

**BARAWITZKAGASSE 24  
1190 WIEN**

**TOP 03 3-Zimmer Whg**

**STIEGE 2 1. STOCK**

Wohnnutzfläche	63,15 m <sup>2</sup>
Loggia	5,37 m <sup>2</sup>
Terrasse	3,28 m <sup>2</sup>

Ein Projekt von  
**BREITENEDER**  
IMMOBILIEN ■ PARKING  
www.bip-immobilien.at

in Zusammenarbeit mit  
**bolldorf<sup>2</sup>architekten**  
staatlich befugte und beidete Ziviltechniker

02.12.2025

3 ZIMMER 63,15 m<sup>2</sup> WOHNFLÄCHE

KAUFPREIS EIGENNUTZER: € 555.000,00, ANLEGER: € 507.174,00



FIX P FIXVERGLASUNG PARAPET  
 RR o.D. REGENROHR ABGEHÄNGTE DECKE  
 FBH+E FUSSBODENHEIZUNG + ELEKTROVERTEILER

Ausstattung gemäß Baubeschreibung, die dargestellte Möblierung - ausgenommen Badewanne und/oder Dusche, Waschtisch und WC - ist nicht Bestandteil des Lieferumfanges und dient nur als Einrichtungsvorschlag. Ein TV-/Telefon-Anschluss wird im Wohnzimmer gemäß Anbieter vorbereitet, die restlichen Zimmer erhalten eine Leerverrohrung. Alle dargestellten Gegenstände haben symbolhaften Charakter. Spielplatz- und Gartengestaltung sind im Kaufpreis nicht enthalten. Druck- und Satzfehler, sowie Irrtümer und baulich bedingte Änderungen vorbehalten. Die Wohnungsgrößen sind Cirka-Angaben und können sich durch die Detailplanung geringfügig ändern. Maßgeblich ist in jedem Fall der Kaufvertrag.

**BARAWITZKAGASSE 24  
1190 WIEN**

**TOP 04 3-Zimmer Whg**

**STIEGE 2 1. STOCK**

Wohnnutzfläche	68,05 m <sup>2</sup>
Loggia	8,88 m <sup>2</sup>
Terrasse	2,13 m <sup>2</sup>

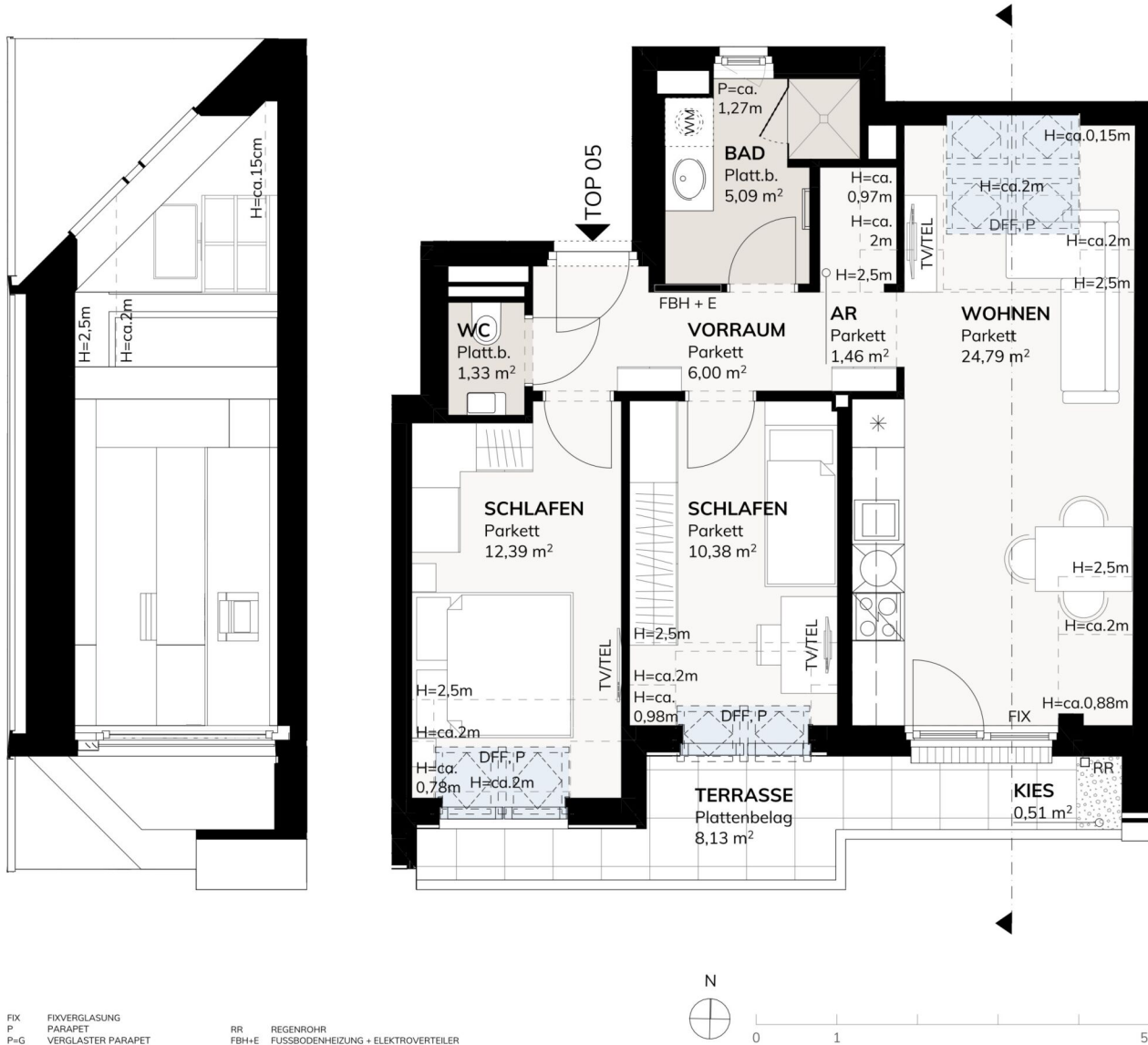
Ein Projekt von  
**BREITENEDER**  
 IMMOBILIEN ■ PARKING  
 www.bip-immobilien.at

in Zusammenarbeit mit  
**bolldorf<sup>2</sup>architekten**  
 staatlich befugte und beidete Ziviltechniker

02.12.2025

3 ZIMMER 68,05 m<sup>2</sup> WOHNFLÄCHE

KAUFPREIS EIGENNUTZER: € 599.000,00, ANLEGER: € 546.468,00



FIX FIXVERGLASUNG  
P PARAPET  
P-G VERGLASTER PARAPET  
RR REGENROHR  
FBH+E FUSSBODENHEIZUNG + ELEKTROVERTEILER

Ausstattung gemäß Baubeschreibung, die dargestellte Möblierung - ausgenommen Badewanne und/oder Dusche, Waschtisch und WC - ist nicht Bestandteil des Lieferumfanges und dient nur als Einrichtungsvorschlag. Ein TV-/Telefon-Anschluss wird im Wohnzimmer gemäß Anbieter vorbereitet, die restlichen Zimmer erhalten eine Leerverrohrung. Alle dargestellten Gegenstände haben symbolhaften Charakter. Spielplatz- und Gartengestaltung sind im Kaufpreis nicht enthalten. Druck- und Satzfehler, sowie Irrtümer und baulich bedingte Änderungen vorbehalten. Die Wohnungsgrößen sind Cirka-Angaben und können sich durch die Detailplanung geringfügig ändern. Maßgeblich ist in jedem Fall der Kaufvertrag.

**BARAWITZKAGASSE 24  
1190 WIEN**

**TOP 05 3-Zimmer Whg**

**STIEGE 2 1. DACHGESCHOSS**

Wohnnutzfläche	61,44 m <sup>2</sup>
Terrasse	8,13 m <sup>2</sup>
Kies	0,51 m <sup>2</sup>

Ein Projekt von

**BREITENEDER**  
IMMOBILIEN ■ PARKING

www.bip-immobilien.at

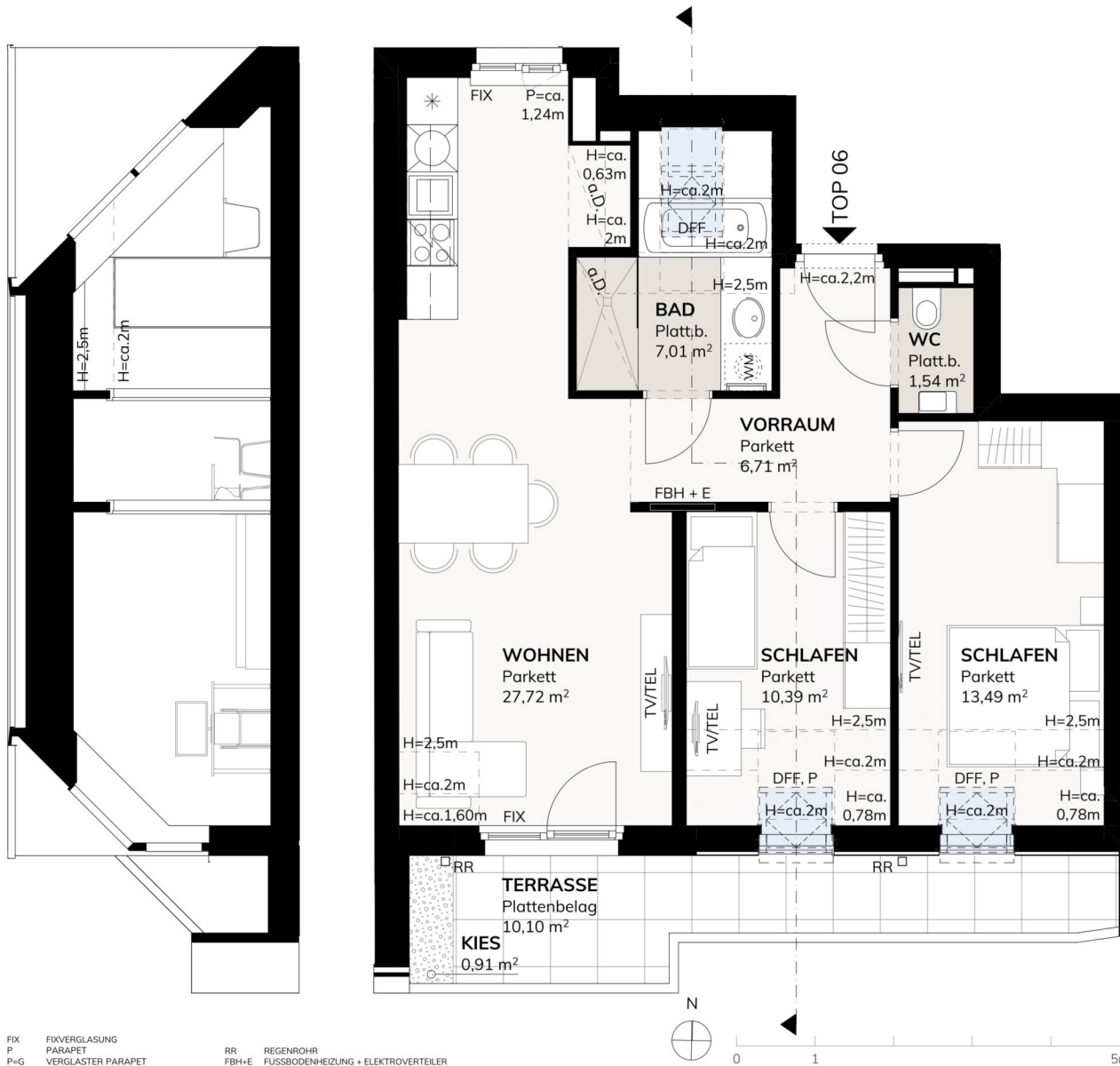
in Zusammenarbeit mit

**bolldorf<sup>2</sup>architekten**  
staatlich befugte und beidete Ziviltechniker

02.12.2025

3 ZIMMER 61,44 m<sup>2</sup> WOHNFLÄCHE

KAUFPREIS EIGENNUTZER: € 540.000,00, ANLEGER: € 492.552,00



FIX FIXVERGLASUNG  
 P PARAPET  
 P-G VERGLASTER PARAPET  
 RR REGENROHR  
 FBH+E FUSSBODENHEIZUNG + ELEKTROVERTEILER

Ausstattung gemäß Baubeschreibung, die dargestellte Möblierung - ausgenommen Badewanne und/oder Dusche, Waschtisch und WC - ist nicht Bestandteil des Lieferumfanges und dient nur als Einrichtungsvorschlag. Ein TV-/Telefon-Anschluss wird im Wohnzimmer gemäß Anbieter vorbereitet, die restlichen Zimmer erhalten eine Leerverrohrung. Alle dargestellten Gegenstände haben symbolhaften Charakter. Spielplatz- und Gartengestaltung sind im Kaufpreis nicht enthalten. Druck- und Satzfehler, sowie Irrtümer und baulich bedingte Änderungen vorbehalten. Die Wohnungsgrößen sind Cirka-Angaben und können sich durch die Detailplanung geringfügig ändern. Maßgeblich ist in jedem Fall der Kaufvertrag.

**BARAWITZKAGASSE 24  
1190 WIEN**

**TOP 06 3-Zimmer Whg**

**STIEGE 2 1. DACHGESCHOSS**

Wohnnutzfläche	66,86 m <sup>2</sup>
Terrasse	10,10 m <sup>2</sup>
Kies	0,91 m <sup>2</sup>

Ein Projekt von

**BREITENEDER**  
IMMOBILIEN ■ PARKING

www.bip-immobilien.at

in Zusammenarbeit mit

**bolldorf<sup>2</sup>architekten**  
staatlich befugte und beidete Ziviltechniker

02.12.2025

3 ZIMMER 66,86 m<sup>2</sup> WOHNFLÄCHE

KAUFPREIS EIGENNUTZER: € 599.000,00, ANLEGER: € 543.727,00

Unser Blick ist immer nach vorne gerichtet:

Die EHL-Immobiliengruppe lebt ihre Unternehmenswerte.  
Täglich. Kompetent. Engagiert. Leidenschaftlich.  
In allen Dienstleistungsbereichen.

Vermittlung	Wohnimmobilien	Anlageobjekte
Bewertung	Vorsorgewohnungen	Zinshäuser
Investment	Büroimmobilien	Betriebsliegenschaften
Asset Management	Einzelhandelsobjekte	Grundstücke
Market Research	Logistikimmobilien	Hotels

EHL Wohnen GmbH

Rathausstraße 1 | A-1010 Wien | T +43 1 512 76 90 | [wohnung@ehl.at](mailto:wohnung@ehl.at) | [wohnung.at](http://wohnung.at)



An alliance member of  
 **BNP PARIBAS**  
**REAL ESTATE**

Wir leben  
Immobilien.

