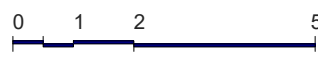
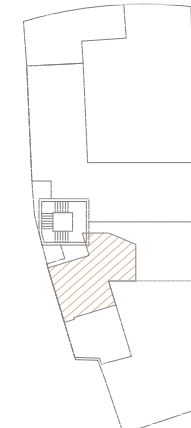
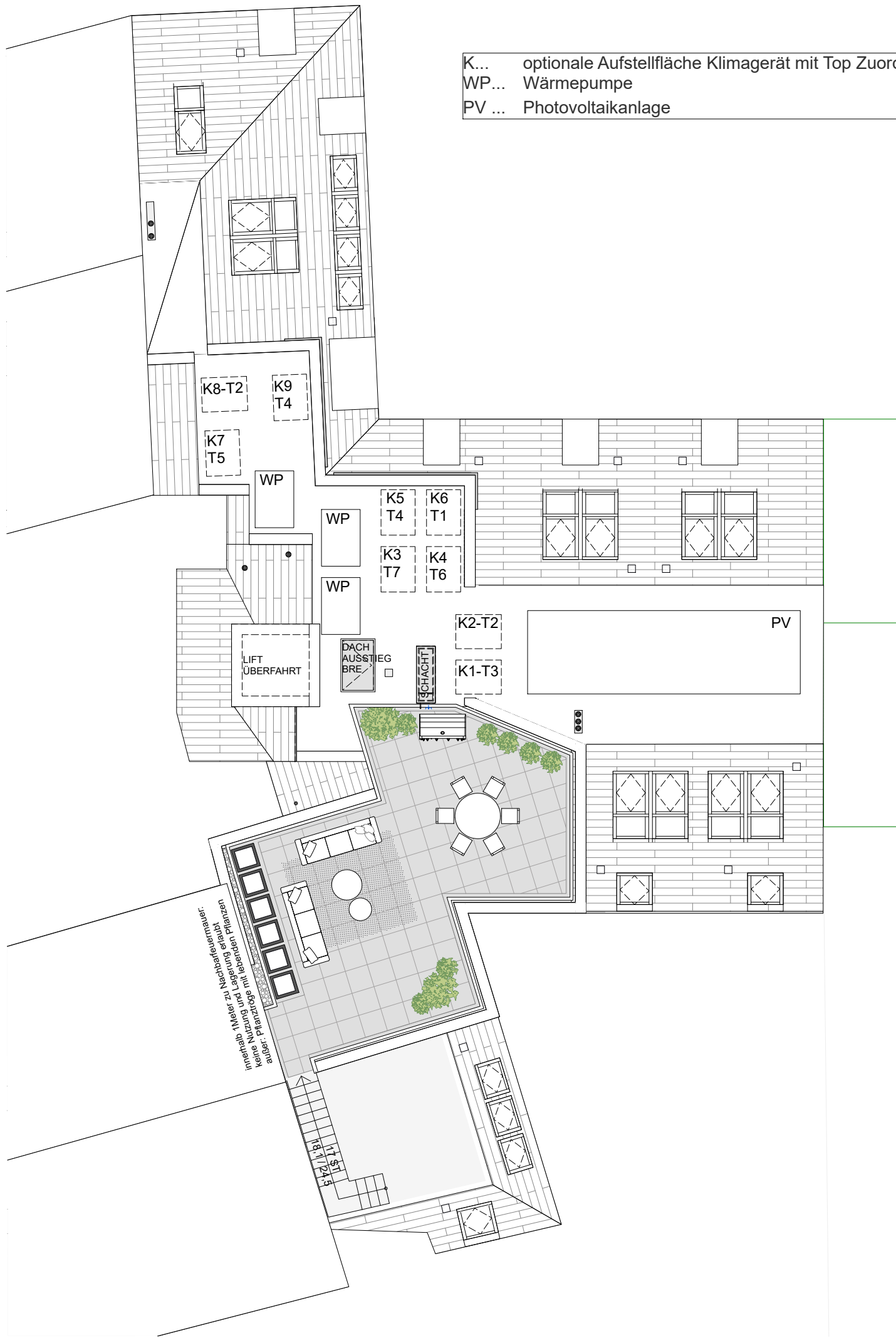


Sie/Vienne Living

7

K... optionale Aufstellfläche Klimagerät mit Top Zuordnung
 WP... Wärmepumpe
 PV ... Photovoltaikanlage



□ Pflanztrog leer

Sieveringer Straße 215
 1190 Wien

www.sie-vienne.at

Top 7, DD

Wohnung	163,71 m ²
Terrasse 2.DG	17,14 m ²
Terrasse DD	52,33 m ²
Einlagerungsraum	9,26 m ²

01 Vorraum	13,61 m ²
02 Wohnbereich	54,77 m ²
03 Zimmer 2	14,23 m ²
04 Zimmer 3	14,23 m ²
05 Zimmer 4	13,41 m ²
06 Bad 2	8,68 m ²
07 Gang	6,58 m ²
08 Abstellraum	2,82 m ²
09 WC	1,96 m ²
10 Zimmer 1	16,11 m ²
11 Schrankraum	5,11 m ²
12 Bad 1	12,20 m ²

In der Grundausstattung enthalten sind alle Sanitärausstattungsgegenstände im Bad/WC gemäß Bau- und Ausstattungsbeschreibung. Alle dargestellten Einrichtungsgegenstände, Fliesenteilung und Bepflanzung inkl. Pflanzgefäßen haben symbolhaften Charakter und stellen einen Möblierungsvorschlag dar. Die genaue Lage und Anordnung der im Lieferumfang enthaltenen Ausstattungsgegenstände wird im Zuge der Ausführungsplanung festgelegt. Alle Maße sind ca. Angaben und können sich durch die Detailplanung geringfügig ändern. Für Einbaumöbel sind Naturmaße zu nehmen. Vorbehaltlich technisch und rechtlich notwendiger Änderungen.