



Ihre EHL Planmappe

Schanzstraße 44, 1150 Wien

Wir leben
Immobilien.



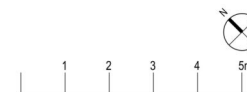
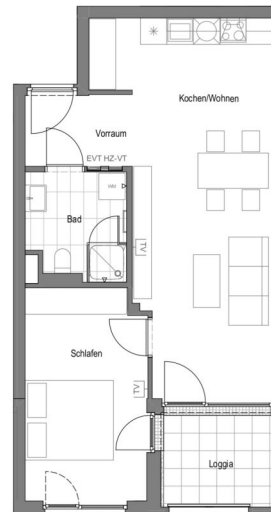
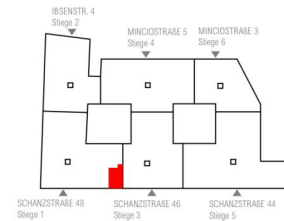
Wohnung Tür 6
Erdgeschoss
Schanzstraße 48
Stiege 1
2-Zimmer -Wohnung

Summe Wohnung Tür 6 EG 56,08 m²

Kochen/Wohnen	28,12 m ²
Vorraum	3,90 m ²
Schlafen	13,27 m ²
Bad	5,32 m ²
Loggia	5,47 m ²

Kellerabteil: 41 UG 2

Anschlüsse:
TV = Fernsehen und Multimedia
WM = Waschmaschine



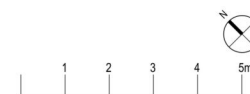
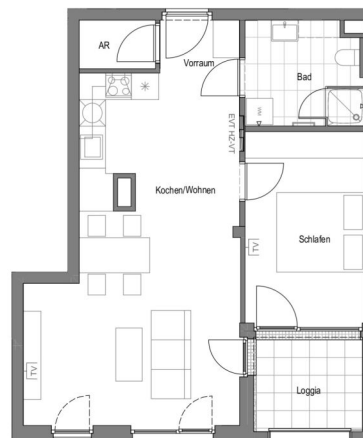
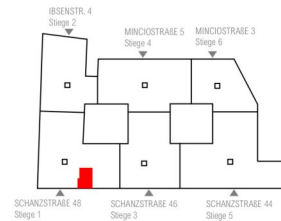
Wohnung Tür 8
 Erdgeschoss
 Schanzstraße 48
 Stiege 1
 2-Zimmer -Wohnung

Summe Wohnung Tür 8 EG 60,21 m²

Kochen/Wohnen	32,81 m ²
Vorraum	2,16 m ²
Schlafen	11,89 m ²
Bad	6,16 m ²
AR	1,87 m ²
Loggia	5,32 m ²

Kellerabteil: 24 UG 2

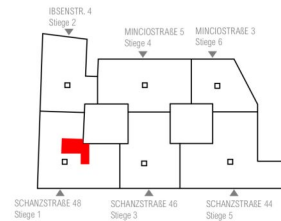
Anschlüsse:
 TV = Fernsehen und Multimedia
 WM = Waschmaschine



Wohnung Tür 15
 1. Obergeschoss
 Schanzstraße 48
 Stiege 1
 3-Zimmer -Wohnung

Summe Wohnung Tür 15 OG 1 91,54 m²

Kochen/Wohnen	33,74 m ²
Vorraum	8,96 m ²
Flur	3,79 m ²
Schlafen	14,68 m ²
Zimmer	11,92 m ²
Bad 1	6,84 m ²
Bad 2	1,82 m ²
AR	2,00 m ²
Loggia	7,79 m ²



Kellerabteil: 61 UG 2

Anschlüsse:

- TV = Fernsehen und Multimedia
- WM = Waschmaschine



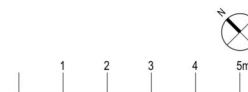
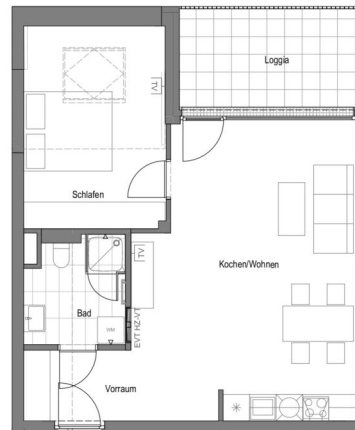
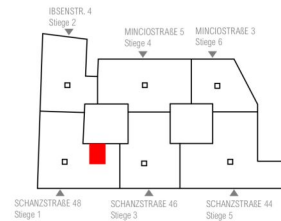
Wohnung Tür 44
 3. Obergeschoss
 Schanzstraße 48
 Stiege 1
 2-Zimmer -Wohnung

Summe Wohnung Tür 44 OG 3 67,96 m²

Kochen/Wohnen	32,37 m ²
Vorraum	3,88m ²
Schlafen	16,65 m ²
Bad	5,25 m ²
Loggia	9,81 m ²

Kellerabteil: 59 UG 2

Anschlüsse:
 TV = Fernsehen und Multimedia
 WM = Waschmaschine



Wohnung Tür 66
 1. Dachgeschoss
 Schanzstraße 48
 Stiege 1
 2-Zimmer -Wohnung

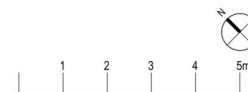
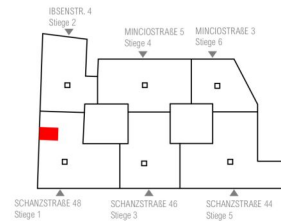
Summe Wohnung Tür 66 DG 1 48,56 m²

Kochen/Wohnen	22,41 m ²
Vorraum	4,31 m ²
Schlafen	13,20 m ²
Bad	5,16 m ²
Loggia	3,48 m ²

Kellerabteil: 52 UG 2

Anschlüsse:

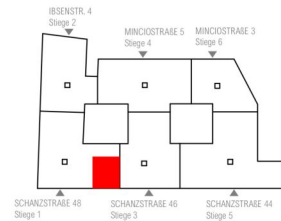
- TV = Fernsehen und Multimedia
- WM = Waschmaschine



Wohnung Tür 70
 2. Dachgeschoss
 Schanzstraße 48
 Stiege 1
 3-Zimmer -Wohnung

Summe Wohnung Tür 70 DG 1 88,76 m²

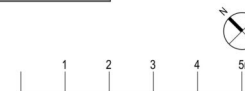
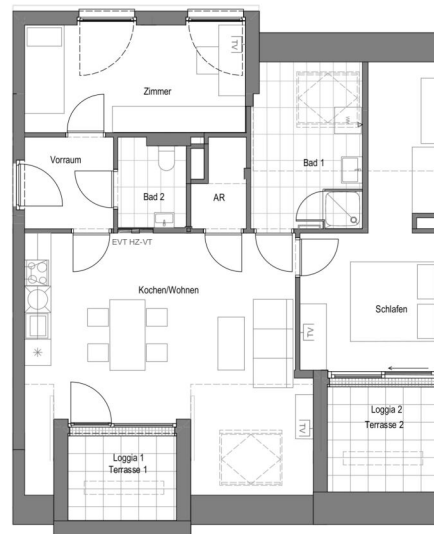
Kochen/Wohnen	32,42 m ²
Vorraum	4,17 m ²
Schlafen	15,49 m ²
Zimmer	12,50 m ²
Bad 1	9,10 m ²
Bad 2	2,93 m ²
AR	2,15 m ²
Loggia 1	5,18 m ²
Terrasse 1	0,59 m ²
Loggia 2	4,82 m ²
Terrasse 2	1,96 m ²



Kellerabteil: 22 UG 2

Anschlüsse:

- TV = Fernsehen und Multimedia
- WM = Waschmaschine



Wohnung Tür 73
2. Dachgeschoss
Schanzstraße 48
Stiege 1
2-Zimmer -Wohnung

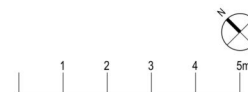
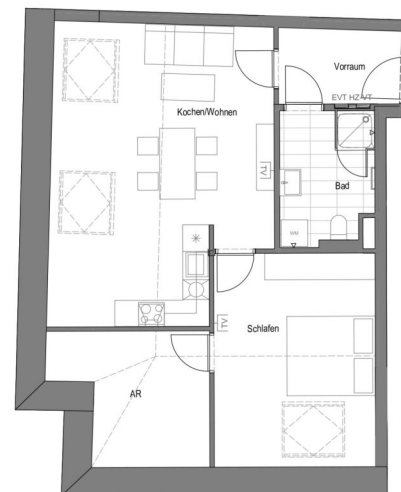
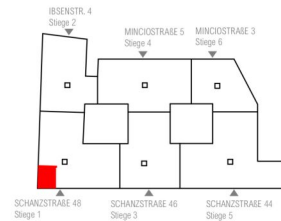
Summe Wohnung Tür 73 DG 2 69,96 m²

Kochen/Wohnen	31,68 m ²
Vorraum	4,82 m ²
Schlafen	17,44 m ²
Bad	6,11 m ²
AR	9,91 m ²

Kellerabteil: 21 UG 2

Anschlüsse:

- TV = Fernsehen und Multimedia
- WM = Waschmaschine



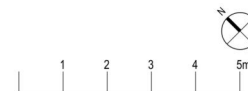
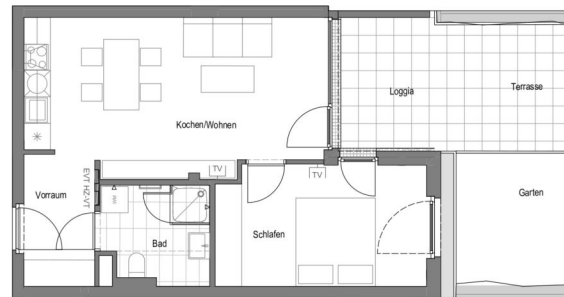
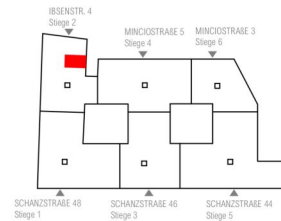
Wohnung Tür 2
 Erdgeschoss
 Ibsenstraße 4
 Stiege 2
 2-Zimmer -Wohnung

Summe Wohnung Tür 2 EG 53,89 m²

Kochen/Wohnen	23,40 m ²
Vorraum	4,70 m ²
Schlafen	13,21 m ²
Bad	5,14 m ²
Loggia	7,44 m ²
Terrasse	8,96 m ²

Kellerabteil: 17 UG 1	
Garten	10,35 m ²

Anschlüsse:
 TV = Fernsehen und Multimedia
 WM = Waschmaschine



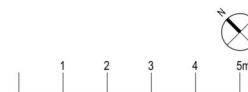
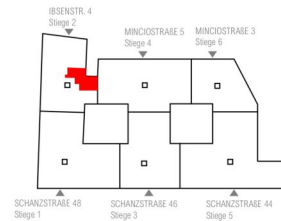
Wohnung Tür 3
 Erdgeschoss
 Ibsenstraße 4
 Stiege 2
 3-Zimmer -Wohnung

Summe Wohnung Tür 3 EG 91,93 m²

Kochen/Wohnen	36,69 m ²
Vorraum	10,31 m ²
Schlafen	13,04 m ²
Zimmer	10,99 m ²
Bad 1	5,37 m ²
Bad 2	1,90 m ²
Loggia	13,63 m ²

Kellerabteil: 04 UG 1	
Garten	20,17 m ²

Anschlüsse:
 TV = Fernsehen und Multimedia
 WM = Waschmaschine



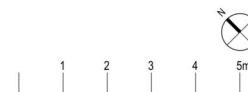
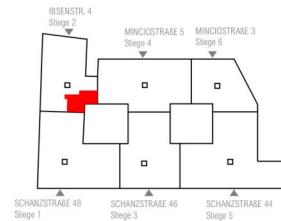
Wohnung Tür 4
 Erdgeschoss
 Ibsenstraße 4
 Stiege 2
 3-Zimmer -Wohnung

Summe Wohnung Tür 4 EG 99,55 m²

Kochen/Wohnen	35,54 m ²
Vorraum	8,25 m ²
Flur	4,62 m ²
Schlafen	13,91 m ²
Zimmer	12,61 m ²
Bad 1	5,26 m ²
Bad 2	2,02 m ²
AR	2,95 m ²
Loggia	14,39 m ²

Kellerabteil: 32 UG 1	
Garten	22,43 m ²

Anschlüsse:
 TV = Fernsehen und Multimedia
 WM = Waschmaschine



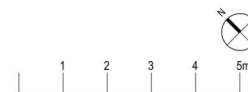
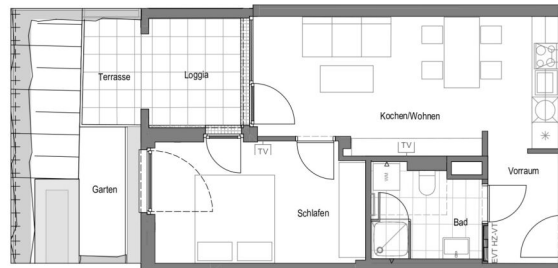
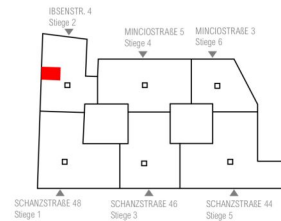
Wohnung Tür 7
 Erdgeschoss
 Ibsenstraße 4
 Stiege 2
 2-Zimmer -Wohnung

Summe Wohnung Tür 7 EG 48,41 m²

Kochen/Wohnen	20,51 m ²
Vorraum	3,99 m ²
Schlafen	12,93 m ²
Bad	5,00 m ²
Loggia	5,98 m ²
Terrasse	3,39 m ²

Kellerabteil: 01 UG 1	
Garten	11,56 m ²

Anschlüsse:
 TV = Fernsehen und Multimedia
 WM = Waschmaschine



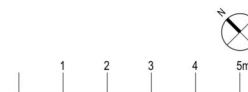
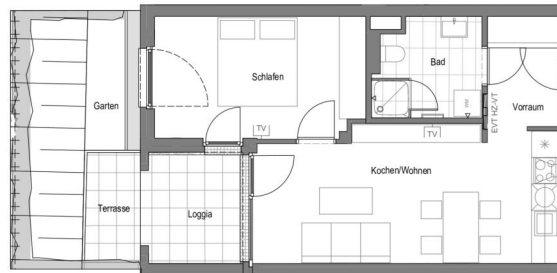
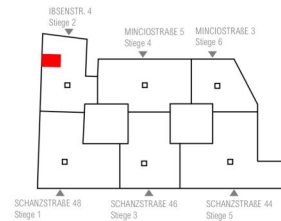
Wohnung Tür 8
 Erdgeschoss
 Ibsenstraße 4
 Stiege 2
 2-Zimmer -Wohnung

Summe Wohnung Tür 8 EG 49,02 m²

Kochen/Wohnen	20,57 m ²
Vorraum	3,99 m ²
Schlafen	13,21 m ²
Bad	5,22 m ²
Loggia	6,03 m ²
Terrasse	3,25 m ²

Kellerabteil: 06 UG 1	
Garten	13,95 m ²

Anschlüsse:
 TV = Fernsehen und Multimedia
 WM = Waschmaschine



Wohnung Tür 13
 1. Obergeschoss
 Ibsenstraße 4
 Stiege 2
 3-Zimmer -Wohnung

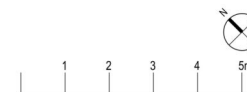
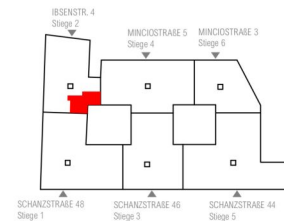
Summe Wohnung Tür 13 OG 1 99,30 m²

Kochen/Wohnen	35,24 m ²
Vorraum	8,26 m ²
Flur	4,65 m ²
Schlafen	13,86 m ²
Zimmer	12,50 m ²
Bad 1	5,28 m ²
Bad 2	1,93 m ²
AR	3,13 m ²
Loggia	14,45 m ²

Kellerabteil: 31 UG 1

Anschlüsse:

- TV = Fernsehen und Multimedia
- WM = Waschmaschine



Wohnung Tür 19
 2. Obergeschoss
 Ibsenstraße 4
 Stiege 2
 1-Zimmer -Wohnung

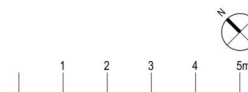
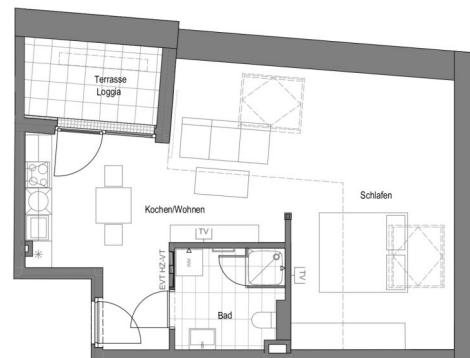
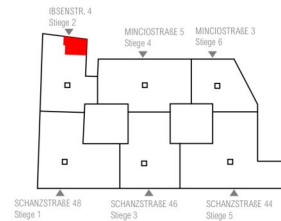
Summe Wohnung Tür 19 OG 2 55,89 m²

Kochen/Wohnen	23,97 m ²
Schlafen	22,08 m ²
Bad	5,44 m ²
Loggia	4,40 m ²
Terrasse	0,64 m ²

Kellerabteil: 27 UG 1

Anschlüsse:

- TV = Fernsehen und Multimedia
- WM = Waschmaschine



Wohnung Tür 21
 2. Obergeschoss
 Ibsenstraße 4
 Stiege 2
 3-Zimmer -Wohnung

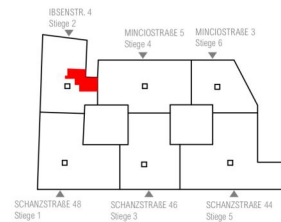
Summe Wohnung Tür 21 OG 2 91,50 m²

Kochen/Wohnen	35,26 m ²
Vorraum	9,35 m ²
Schlafen	14,05 m ²
Zimmer	13,57 m ²
Bad 1	4,12 m ²
Bad 2	1,65 m ²
Loggia	13,50 m ²

Kellerabteil: 33 UG 1

Anschlüsse:

- TV = Fernsehen und Multimedia
- WM = Waschmaschine



Wohnung Tür 22
 2. Obergeschoss
 Ibsenstraße 4
 Stiege 2
 3-Zimmer -Wohnung

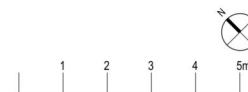
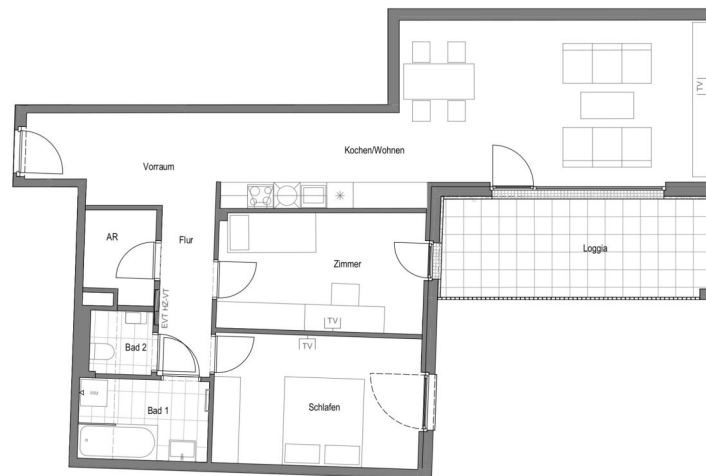
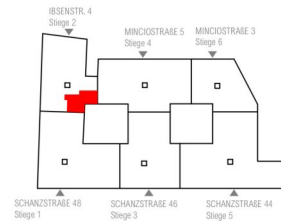
Summe Wohnung Tür 22 OG 2 99,56 m²

Kochen/Wohnen	35,39 m ²
Vorraum	8,25 m ²
Flur	4,65 m ²
Schlafen	13,90 m ²
Zimmer	12,57 m ²
Bad 1	5,33 m ²
Bad 2	1,87 m ²
AR	3,16 m ²
Loggia	14,44 m ²

Kellerabteil: 35 UG 1

Anschlüsse:

- TV = Fernsehen und Multimedia
- WM = Waschmaschine



Wohnung Tür 25
2. Obergeschoss
Ibsenstraße 4
Stiege 2
2-Zimmer -Wohnung

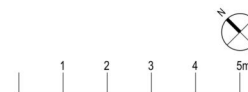
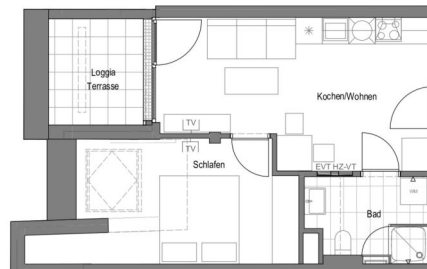
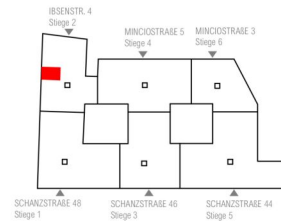
Summe Wohnung Tür 25 OG 2 42,70 m²

Kochen/Wohnen	19,07 m ²
Schlafen	14,49 m ²
Bad	4,98 m ²
Loggia	4,16 m ²
Terrasse	1,12 m ²

Kellerabteil: 23 UG 1

Anschlüsse:

TV = Fernsehen und Multimedia
WM = Waschmaschine



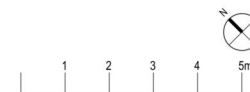
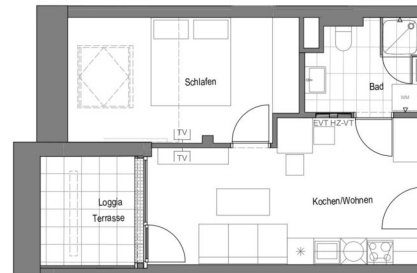
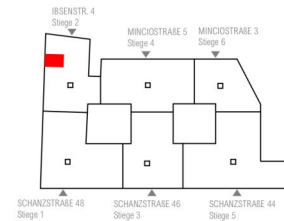
Wohnung Tür 26
 2. Obergeschoss
 Ibsenstraße 4
 Stiege 2
 2-Zimmer -Wohnung

Summe Wohnung Tür 26 OG 2 42,01 m²

Kochen/Wohnen	18,32 m ²
Schlafen	14,41 m ²
Bad	5,07 m ²
Loggia	4,21 m ²
Terrasse	1,13 m ²

Kellerabteil: 12 UG 1

Anschlüsse:
 TV = Fernsehen und Multimedia
 WM = Waschmaschine



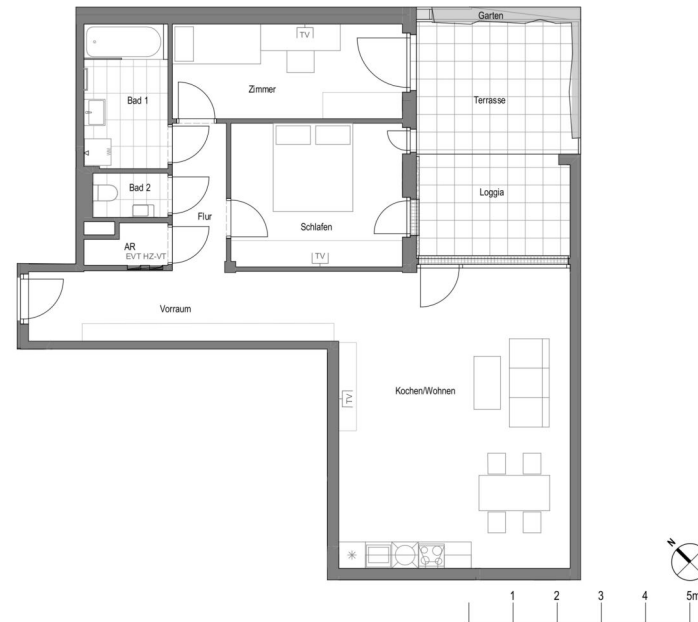
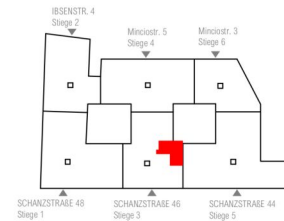
Wohnung Tür 2
 Erdgeschoss
 Schanzstraße 46
 Stiege 3
 3-Zimmer -Wohnung

Summe Wohnung Tür 2 EG 92,35 m²

Kochen/Wohnen	35,46 m ²
Vorraum	11,12 m ²
Flur	3,87 m ²
Schlafen	12,78 m ²
Zimmer	11,36 m ²
Bad 1	6,06 m ²
Bad 2	1,66 m ²
AR	1,52 m ²
Loggia	8,52 m ²
Terrasse	11,34 m ²

Kellerabteil: 11 UG2
 Garten 1,05 m²

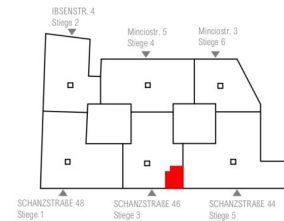
Anschlüsse:
 TV = Fernsehen und Multimedia
 WM = Waschmaschine



Wohnung Tür 3
 Erdgeschoss
 Schanzstraße 46
 Stiege 3
 3-Zimmer -Wohnung

Summe Wohnung Tür 3 EG 86,20 m²

Kochen/Wohnen	31,93 m ²
Vorraum	5,45 m ²
Flur	5,09 m ²
Schlafen	13,74 m ²
Zimmer	12,70 m ²
Bad 1	5,48 m ²
Bad 2	3,78 m ²
AR	2,17 m ²
Loggia	5,86 m ²



Kellerabteil: 07 UG1

Anschlüsse:

- TV = Fernsehen und Multimedia
- WM = Waschmaschine



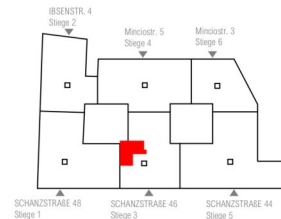
Wohnung Tür 5
 Erdgeschoss
 Schanzstraße 46
 Stiege 3
 3-Zimmer -Wohnung

Summe Wohnung Tür 5 EG 92,78 m²

Kochen/Wohnen	35,61 m ²
Vorraum	11,10 m ²
Flur	4,13 m ²
Schlafen	12,82 m ²
Zimmer	11,21 m ²
Bad 1	6,09 m ²
Bad 2	1,70 m ²
AR	1,51 m ²
Loggia	8,61 m ²
Terrasse	10,95 m ²

Kellerabteil: 21 UG2	
Garten	2,06 m ²

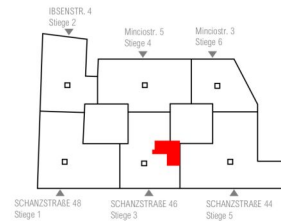
Anschlüsse:
 TV = Fernsehen und Multimedia
 WM = Waschmaschine



Wohnung Tür 9
 1. Obergeschoss
 Schanzstraße 46
 Stiege 3
 3-Zimmer -Wohnung

Summe Wohnung Tür 9 OG 1 92,13 m²

Kochen/Wohnen	35,46 m ²
Vorraum	11,13 m ²
Flur	3,89 m ²
Schlafen	12,73 m ²
Zimmer	11,28 m ²
Bad 1	6,06 m ²
Bad 2	1,69 m ²
AR	1,51 m ²
Loggia	8,38 m ²



Kellerabteil: 54 UG 2

Anschlüsse:

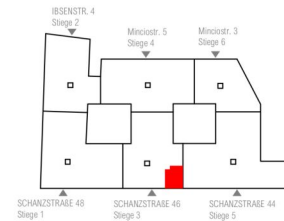
- TV = Fernsehen und Multimedia
- WM = Waschmaschine



Wohnung Tür 10
 1. Obergeschoss
 Schanzstraße 46
 Stiege 3
 3-Zimmer -Wohnung

Summe Wohnung Tür 10 OG 1 87,58 m²

Kochen/Wohnen	33,03 m ²
Vorraum	5,45 m ²
Flur	5,09 m ²
Schlafen	13,80 m ²
Zimmer	12,56 m ²
Bad 1	5,55 m ²
Bad 2	3,76 m ²
AR	2,12 m ²
Loggia	6,22 m ²



Kellerabteil: 10 UG1

Anschlüsse:

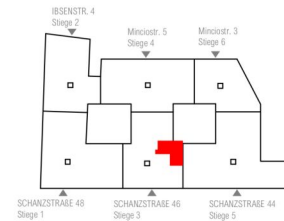
- TV = Fernsehen und Multimedia
- WM = Waschmaschine



Wohnung Tür 19
 2. Obergeschoss
 Schanzstraße 46
 Stiege 3
 3-Zimmer -Wohnung

Summe Wohnung Tür 19 OG 2 92,43 m²

Kochen/Wohnen	35,49 m ²
Vorraum	11,13 m ²
Flur	4,07 m ²
Schlafen	12,83 m ²
Zimmer	11,18 m ²
Bad 1	6,09 m ²
Bad 2	1,69 m ²
AR	1,53 m ²
Loggia	8,42 m ²



Kellerabteil: 09 UG1

Anschlüsse:

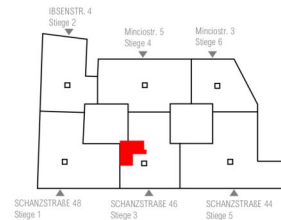
- TV = Fernsehen und Multimedia
- WM = Waschmaschine



Wohnung Tür 24
 2. Obergeschoss
 Schanzstraße 46
 Stiege 3
 3 Zimmer -Wohnung

Summe Wohnung Tür 24 OG 2 92,51 m²

Kochen/Wohnen	35,59 m ²
Vorraum	11,10 m ²
Flur	4,02 m ²
Schlafen	12,72 m ²
Zimmer	11,27 m ²
Bad 1	5,99 m ²
Bad 2	1,68 m ²
AR	1,53 m ²
Loggia	8,61 m ²



Kellerabteil: 08 UG1

Anschlüsse:

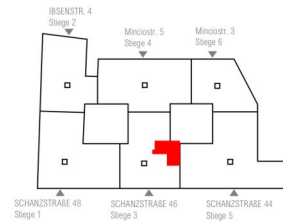
- TV = Fernsehen und Multimedia
- WM = Waschmaschine



Wohnung Tür 29
 3. Obergeschoss
 Schanzstraße 46
 Stiege 3
 3-Zimmer -Wohnung

Summe Wohnung Tür 29 OG 2 83,86 m²

Kochen/Wohnen	33,07 m ²
Vorraum	11,10 m ²
Flur	4,10 m ²
Schlafen	12,75 m ²
Zimmer	11,28 m ²
Bad 1	6,20 m ²
Bad 2	1,73 m ²
AR	1,54 m ²
Loggia	2,10 m ²
Terrasse	6,33 m ²



Kellerabteil: 45 UG 2

Anschlüsse:
 TV = Fernsehen und Multimedia
 WM = Waschmaschine



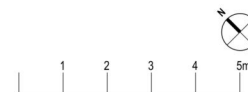
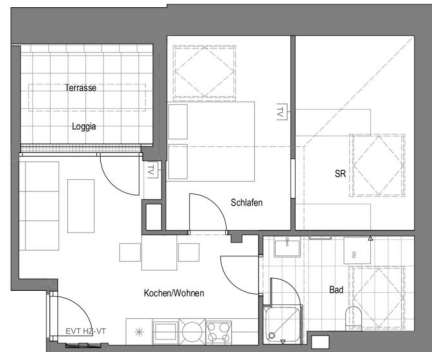
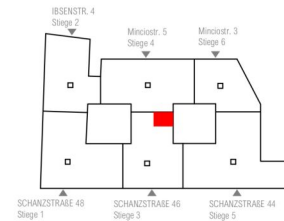
Wohnung Tür 47
 2. Dachgeschoss
 Schanzstraße 46
 Stiege 3
 2-Zimmer -Wohnung

Summe Wohnung Tür 47 DG 2 54,31 m²

Kochen/Wohnen	18,83 m ²
Schlafen	12,22 m ²
Schrankraum	11,69 m ²
Bad	7,62 m ²
Loggia	3,95 m ²
Terrasse	1,79 m ²

Kellerabteil: 30 UG2

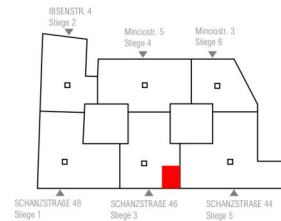
Anschlüsse:
 TV = Fernsehen und Multimedia
 WM = Waschmaschine



Wohnung Tür 50
 2. Dachgeschoss
 Schanzstraße 46
 Stiege 3
 3-Zimmer -Wohnung

Summe Wohnung Tür 50 DG 2 80,45 m²

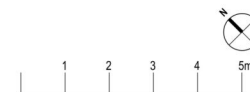
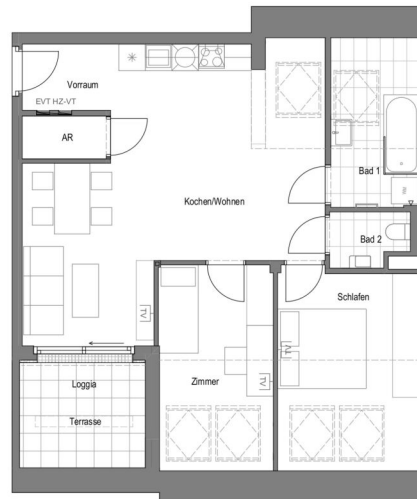
Kochen/Wohnen	33,04m ²
Vorraum	4,03 m ²
Schlafen	14,28 m ²
Zimmer	11,91 m ²
Bad 1	7,57 m ²
Bad 2	2,06 m ²
AR	1,86 m ²
Loggia	5,70 m ²
Terrasse	1,73 m ²



Kellerabteil: 34 UG2

Anschlüsse:

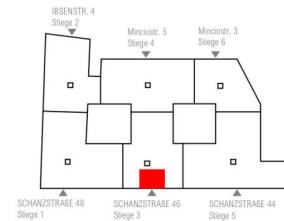
- TV = Fernsehen und Multimedia
- WM = Waschmaschine



Wohnung Tür 51
 2. Dachgeschoss
 Schanzstraße 46
 Stiege 3
 3-Zimmer -Wohnung

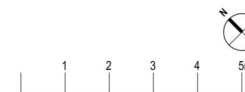
Summe Wohnung Tür 51 DG 2 82,52 m²

Kochen/Wohnen	32,81 m ²
Vorraum	3,14 m ²
Flur	4,11 m ²
Schlafen	14,65 m ²
Zimmer	8,49 m ²
Bad 1	6,75 m ²
Bad 2	1,58 m ²
AR	1,35 m ²
Loggia 1	4,92 m ²
Terrasse 1	0,64 m ²
Loggia 2	4,72 m ²
Terrasse 2	1,75 m ²



Kellerabteil: 46 UG 2

Anschlüsse:
 TV = Fernsehen und Multimedia
 WM = Waschmaschine



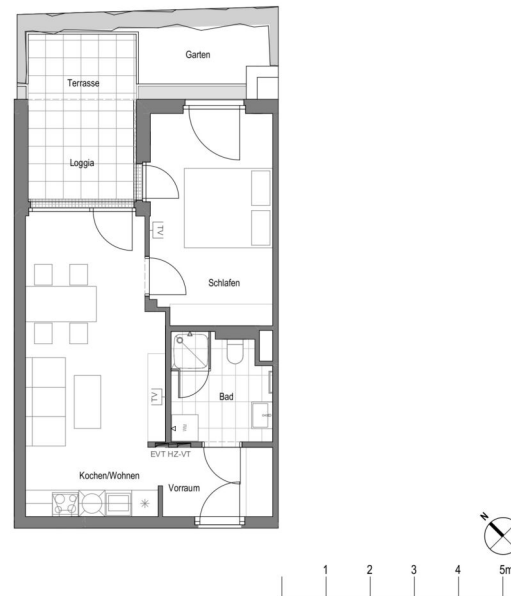
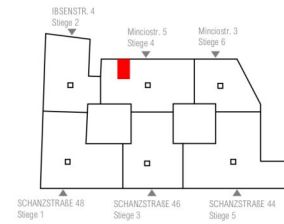
Wohnung Tür 2
 Erdgeschoss
 Minciostraße 5
 Stiege 4
 2-Zimmer -Wohnung

Summe Wohnung Tür 2 EG 49,50 m²

Kochen/Wohnen	20,65 m ²
Vorraum	4,00 m ²
Schlafen	13,46 m ²
Bad	5,29 m ²
Loggia	6,10 m ²
Terrasse	3,74 m ²

Kellerabteil: 17 UG 1	
Garten	7,45 m ²

Anschlüsse:
 TV = Fernsehen und Multimedia
 WM = Waschmaschine



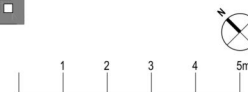
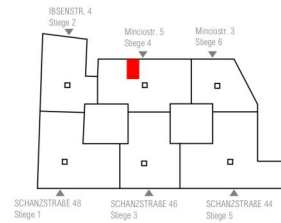
Wohnung Tür 3
 Erdgeschoss
 Minciostraße 5
 Stiege 4
 2-Zimmer -Wohnung

Summe Wohnung Tür 3 EG 48,84 m²

Kochen/Wohnen	20,24 m ²
Vorraum	3,86 m ²
Schlafen	13,27 m ²
Bad	5,13 m ²
Loggia	6,34 m ²
Terrasse	4,71 m ²

Kellerabteil: 18 UG 1	
Garten	7,19 m ²

Anschlüsse:
 TV = Fernsehen und Multimedia
 WM = Waschmaschine



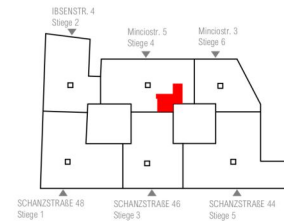
Wohnung Tür 8
 Erdgeschoss
 Minciostraße 5
 Stiege 4
 3-Zimmer -Wohnung

Summe Wohnung Tür 8 EG 94,35 m²

Kochen/Wohnen	37,05 m ²
Flur	11,18 m ²
Schlafen	14,71 m ²
Zimmer	12,47 m ²
Bad 1	6,76 m ²
Bad 2	1,70 m ²
AR	2,17 m ²
Loggia	8,31 m ²

Kellerabteil: 02 UG 1	
Garten	13,04 m ²

Anschlüsse:
 TV = Fernsehen und Multimedia
 WM = Waschmaschine



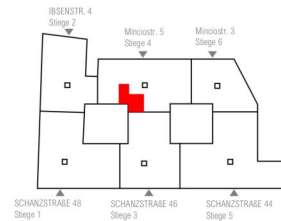
Wohnung Tür 9
 Erdgeschoss
 Minciostraße 5
 Stiege 4
 3-Zimmer -Wohnung

Summe Wohnung Tür 9 EG 94,26 m²

Kochen/Wohnen	38,91 m ²
Flur	9,25 m ²
Schlafen	14,72 m ²
Zimmer	12,43 m ²
Bad 1	6,79 m ²
Bad 2	1,70 m ²
AR	2,15 m ²
Loggia	8,31 m ²

Kellerabteil: 29 UG 1
 Garten 13,34 m²

Anschlüsse:
 TV = Fernsehen und Multimedia
 WM = Waschmaschine



Wohnung Tür 19
 1. Dachgeschoss
 Minciostraße 5
 Stiege 4
 3-Zimmer -Wohnung

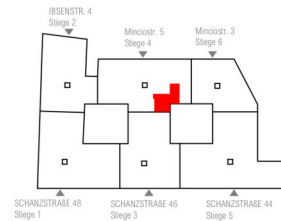
Summe Wohnung Tür 19 DG 1 94,10 m²

Kochen/Wohnen	37,00 m ²
Flur	11,19 m ²
Schlafen	14,47 m ²
Zimmer	12,78 m ²
Bad 1	6,80 m ²
Bad 2	1,73 m ²
AR	2,13 m ²
Loggia	8,00 m ²

Kellerabteil: 19 UG 1

Anschlüsse:

- TV = Fernsehen und Multimedia
- WM = Waschmaschine



Wohnung Tür 20
 1. Dachgeschoss
 Minciostraße 5
 Stiege 4
 3-Zimmer -Wohnung

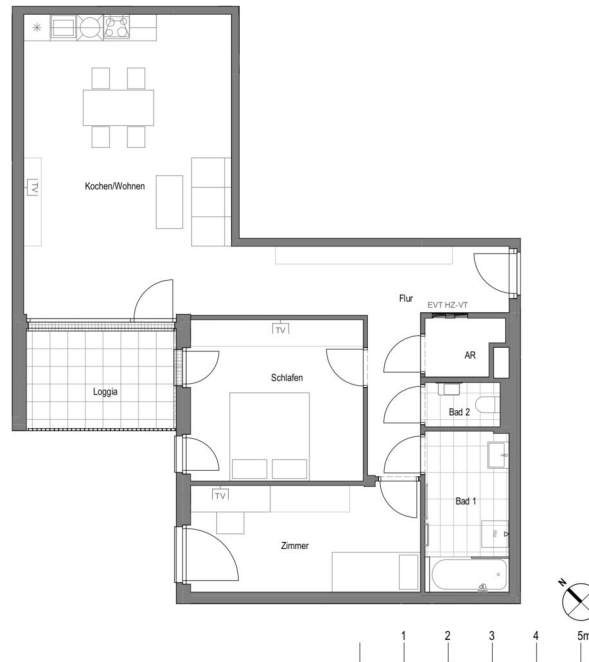
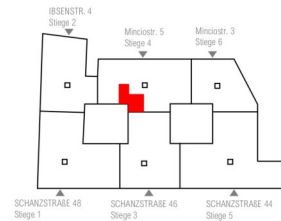
Summe Wohnung Tür 20 DG 1 92,29 m²

Kochen/Wohnen	37,19 m ²
Flur	9,25 m ²
Schlafen	14,38 m ²
Zimmer	12,86 m ²
Bad 1	6,75 m ²
Bad 2	1,67 m ²
AR	2,13 m ²
Loggia	8,06 m ²

Kellerabteil: 30 UG 1

Anschlüsse:

- TV = Fernsehen und Multimedia
- WM = Waschmaschine



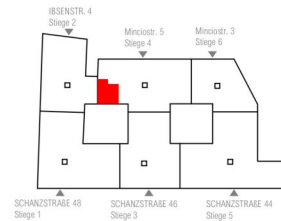
Wohnung Tür 21
 1. Dachgeschoss
 Minciostraße 5
 Stiege 4
 3-Zimmer -Wohnung

Summe Wohnung Tür 21 DG 1 93,33 m²

Kochen/Wohnen	34,43 m ²
Flur	8,47 m ²
Schlafen	16,48 m ²
Zimmer	15,82m ²
Bad 1	4,25 m ²
Bad 2	1,83 m ²
AR	2,68 m ²
Loggia	9,37 m ²

Kellerabteil: 04 UG 1

Anschlüsse:
 TV = Fernsehen und Multimedia
 WM = Waschmaschine



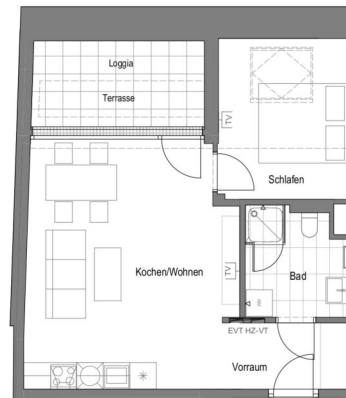
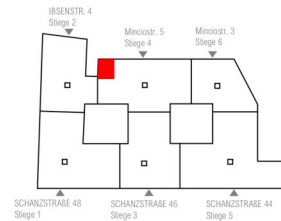
Wohnung Tür 22
 2. Dachgeschoss
 Minciostraße 5
 Stiege 4
 2-Zimmer -Wohnung

Summe Wohnung Tür 22 DG 2 50,17 m²

Kochen/Wohnen	25,69 m ²
Vorraum	4,23 m ²
Schlafen	10,64 m ²
Bad	5,28 m ²
Loggia	4,33 m ²
Terrasse	2,75 m ²

Kellerabteil: 24 UG 1

Anschlüsse:
 TV = Fernsehen und Multimedia
 WM = Waschmaschine



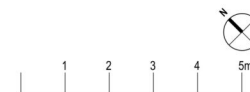
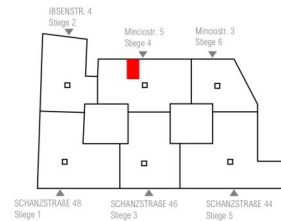
Wohnung Tür 24
 2. Dachgeschoss
 Minciostraße 5
 Stiege 4
 2-Zimmer -Wohnung

Summe Wohnung Tür 24 DG 2 46,19 m²

Kochen/Wohnen	21,37 m ²
Schlafen	15,04 m ²
Bad	5,79 m ²
Loggia	3,99 m ²

Kellerabteil: 10 UG 1

Anschlüsse:
 TV = Fernsehen und Multimedia
 WM = Waschmaschine



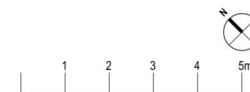
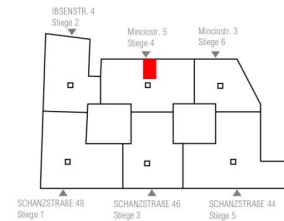
Wohnung Tür 25
 2. Dachgeschoss
 Minciostraße 5
 Stiege 4
 2-Zimmer -Wohnung

Summe Wohnung Tür 25 DG 2 46,06 m²

Kochen/Wohnen	21,42 m ²
Schlafen	15,00 m ²
Bad	5,67 m ²
Loggia	3,97 m ²

Kellerabteil: 15 UG 1

Anschlüsse:
 TV = Fernsehen und Multimedia
 WM = Waschmaschine



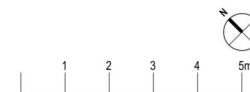
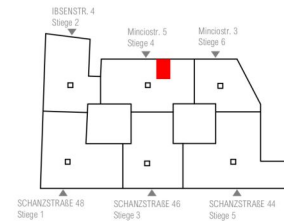
Wohnung Tür 26
 2. Dachgeschoss
 Minciostraße 5
 Stiege 4
 2-Zimmer -Wohnung

Summe Wohnung Tür 26 DG 2 45,93 m²

Kochen/Wohnen	21,14 m ²
Schlafen	14,99 m ²
Bad	5,80 m ²
Loggia	4,00 m ²

Kellerabteil: 05 UG 1

Anschlüsse:
 TV = Fernsehen und Multimedia
 WM = Waschmaschine



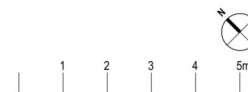
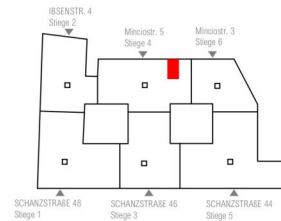
Wohnung Tür 27
 2. Dachgeschoss
 Minciostraße 5
 Stiege 4
 2-Zimmer -Wohnung

Summe Wohnung Tür 27 DG 2 45,82 m²

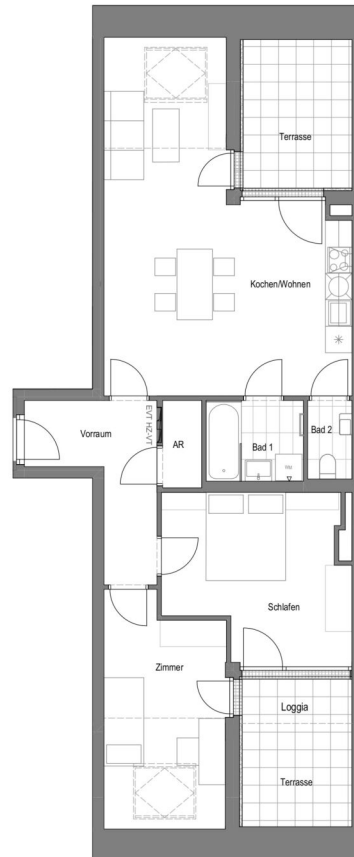
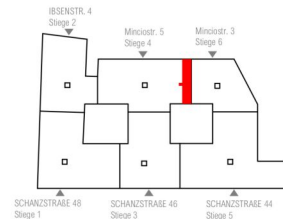
Kochen/Wohnen	21,09 m ²
Schlafen	15,12 m ²
Bad	5,63 m ²
Loggia	3,98 m ²

Kellerabteil: 11 UG 1

Anschlüsse:
 TV = Fernsehen und Multimedia
 WM = Waschmaschine



Wohnung Tür 28
 2. Dachgeschoss
 Minciostraße 5
 Stiege 4
 3-Zimmer -Wohnung

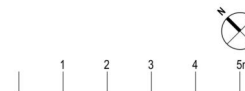


Summe Wohnung Tür 28 DG 2 85,57 m²

Kochen/Wohnen	34,73 m ²
Flur	7,72 m ²
Schlafen	14,57 m ²
Zimmer	13,91 m ²
Bad 1	3,96 m ²
Bad 2	1,79 m ²
AR	1,72 m ²
Loggia 1	1,05 m ²
Terrasse 1	6,44 m ²
Loggia 2	6,12 m ²
Terrasse 2	1,79 m ²

Kellerabteil: 31 UG 1

Anschlüsse:
 TV = Fernsehen und Multimedia
 WM = Waschmaschine



Wohnung Tür 29
 2. Dachgeschoss
 Minciostraße 5
 Stiege 4
 3-Zimmer -Wohnung

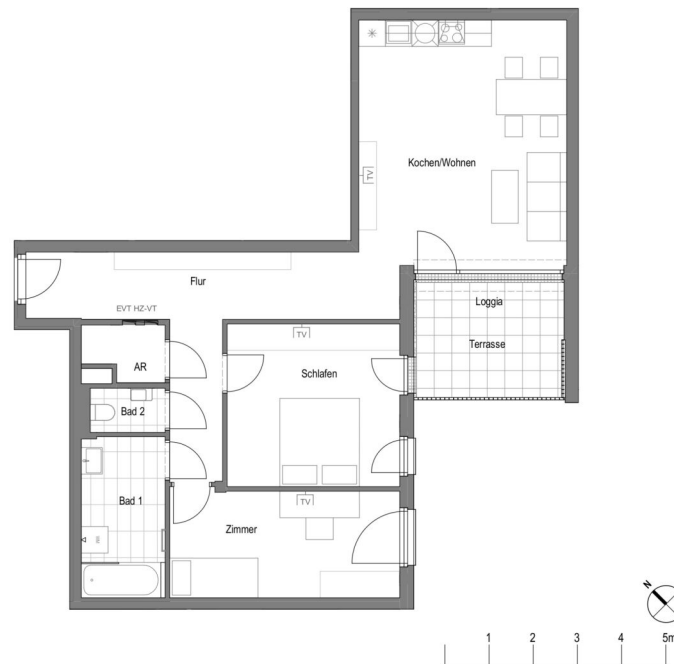
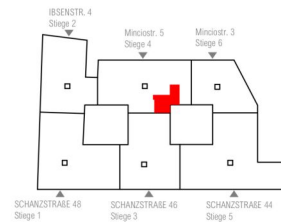
Summe Wohnung Tür 29 DG 2 83,12 m²

Kochen/Wohnen	32,23 m ²
Flur	11,18 m ²
Schlafen	14,68 m ²
Zimmer	12,92m ²
Bad 1	6,74 m ²
Bad 2	1,69 m ²
AR	2,15 m ²
Loggia	1,53 m ²
Terrasse	7,75 m ²

Kellerabteil: 06 UG 1

Anschlüsse:

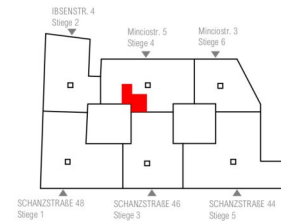
- TV = Fernsehen und Multimedia
- WM = Waschmaschine



Wohnung Tür 30
 2. Dachgeschoss
 Minciostraße 5
 Stiege 4
 3-Zimmer -Wohnung

Summe Wohnung Tür 30 DG 2 92,13 m²

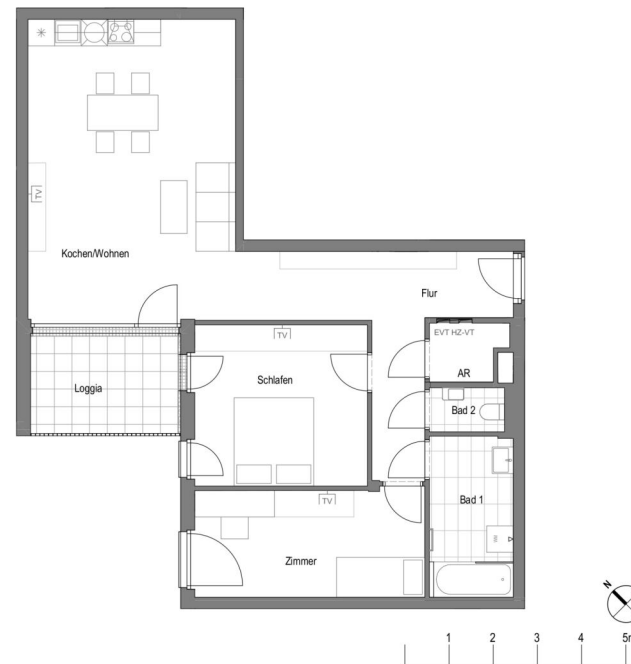
Kochen/Wohnen	36,93 m ²
Flur	9,25 m ²
Schlafen	14,45 m ²
Zimmer	12,79 m ²
Bad 1	6,77 m ²
Bad 2	1,68 m ²
AR	2,18 m ²
Loggia	8,08 m ²



Kellerabteil: 28 UG 1

Anschlüsse:

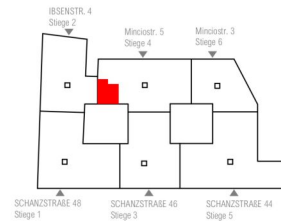
- TV = Fernsehen und Multimedia
- WM = Waschmaschine



Wohnung Tür 31
 2. Dachgeschoss
 Minciostraße 5
 Stiege 4
 3-Zimmer -Wohnung

Summe Wohnung Tür 31 DG 2 92,82 m²

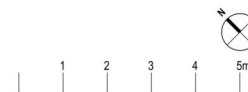
Kochen/Wohnen	34,37 m ²
Flur	8,47 m ²
Schlafen	16,45 m ²
Zimmer	15,68 m ²
Bad 1	4,22 m ²
Bad 2	1,80 m ²
AR	2,61 m ²
Loggia	9,22 m ²



Kellerabteil: 26 UG 1

Anschlüsse:

- TV = Fernsehen und Multimedia
- WM = Waschmaschine



Wohnung Tür 6
 Erdgeschoss
 Schanzstraße 44
 Stiege 5
 2-Zimmer -Wohnung

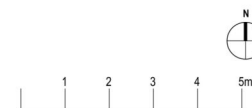
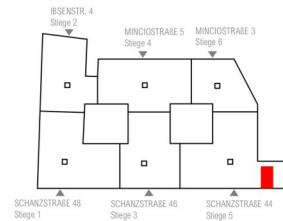
Summe Wohnung Tür 6 EG 54,71 m²

Kochen/Wohnen	23,53 m ²
Vorraum	4,09 m ²
Schlafen	16,22 m ²
Bad	5,22 m ²
Loggia	5,65 m ²

Kellerabteil: 78 UG 2

Anschlüsse:

- TV = Fernsehen und Multimedia
- WM = Waschmaschine



Wohnung Tür 7
 Erdgeschoss
 Schanzstraße 44
 Stiege 5
 2-Zimmer -Wohnung

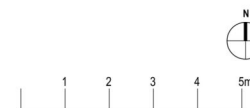
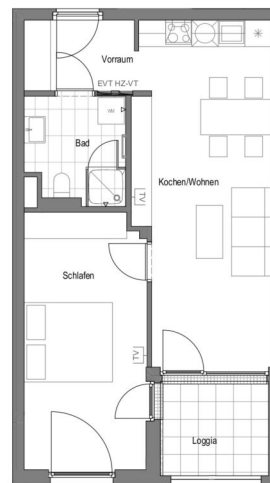
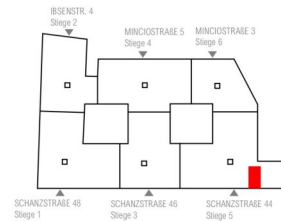
Summe Wohnung Tür 7 EG 54,26 m²

Kochen/Wohnen	23,58 m ²
Vorraum	4,08 m ²
Schlafen	16,12 m ²
Bad	5,18 m ²
Loggia	5,30 m ²

Kellerabteil: 83 UG 2

Anschlüsse:

- TV = Fernsehen und Multimedia
- WM = Waschmaschine



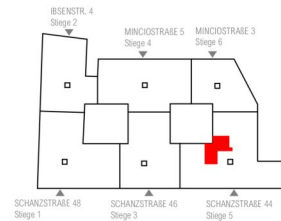
Wohnung Tür 12
 Erdgeschoss
 Schanzstraße 44
 Stiege 5
 3-Zimmer -Wohnung

Summe Wohnung Tür 12 EG 91,56 m²

Kochen/Wohnen	32,89 m ²
Vorraum	5,55 m ²
Flur	11,96 m ²
Schlafen	13,46 m ²
Zimmer	9,99 m ²
Bad 1	4,96 m ²
Bad 2	1,86 m ²
AR	3,51 m ²
Loggia	7,38 m ²

Kellerabteil: 32 UG 2	
Garten	10,00 m ²

Anschlüsse:
 TV = Fernsehen und Multimedia
 WM = Waschmaschine



Wohnung Tür 15
 1. Obergeschoss
 Schanzstraße 44
 Stiege 5
 2-Zimmer -Wohnung

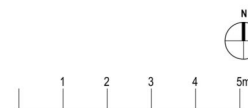
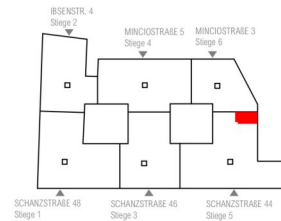
Summe Wohnung Tür 15 OG1 51,12 m²

Kochen/Wohnen	23,29 m ²
Vorraum	2,15 m ²
Schlafen	12,65 m ²
Bad	5,21 m ²
AR	3,76 m ²
Loggia	4,06 m ²
Balkon	2,30 m ²

Kellerabteil: 58 UG 2

Anschlüsse:

- TV = Fernsehen und Multimedia
- WM = Waschmaschine



Wohnung Tür 18
 1. Obergeschoss
 Schanzstraße 44
 Stiege 5
 2-Zimmer -Wohnung

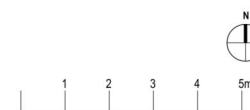
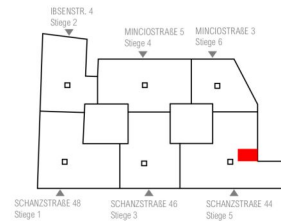
Summe Wohnung Tür 18 OG 1 49,09 m²

Kochen/Wohnen	22,87 m ²
Vorraum	4,01 m ²
Schlafen	12,93 m ²
Bad	5,10 m ²
Loggia	4,18 m ²
Balkon	2,16 m ²

Kellerabteil: 43 UG 2

Anschlüsse:

TV = Fernsehen und Multimedia
 WM = Waschmaschine



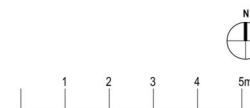
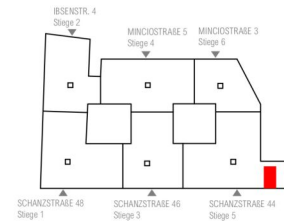
Wohnung Tür 20
 1. Obergeschoss
 Schanzstraße 44
 Stiege 5
 2-Zimmer -Wohnung

Summe Wohnung Tür 20 OG 1 54,54 m²

Kochen/Wohnen	23,40 m ²
Vorraum	4,09 m ²
Schlafen	16,25 m ²
Bad	5,25 m ²
Loggia	5,55 m ²

Kellerabteil: 76 UG 2

Anschlüsse:
 TV = Fernsehen und Multimedia
 WM = Waschmaschine



Wohnung Tür 21
 1. Obergeschoss
 Schanzstraße 44
 Stiege 5
 2-Zimmer -Wohnung

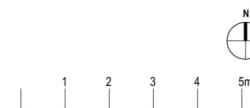
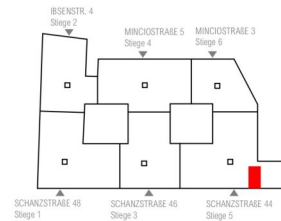
Summe Wohnung Tür 21 OG 1 54,12 m²

Kochen/Wohnen	23,28 m ²
Vorraum	4,08 m ²
Schlafen	16,19 m ²
Bad	5,21 m ²
Loggia	5,36 m ²

Kellerabteil: 88 UG 2

Anschlüsse:

- TV = Fernsehen und Multimedia
- WM = Waschmaschine



Wohnung Tür 22
 1. Obergeschoss
 Schanzstraße 44
 Stiege 5
 2-Zimmer -Wohnung

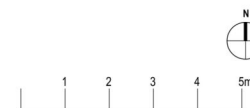
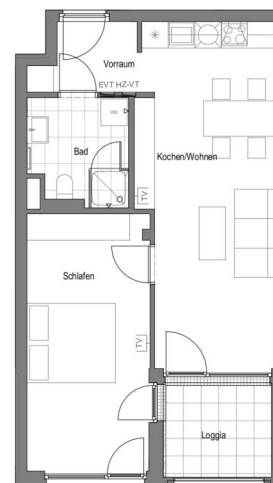
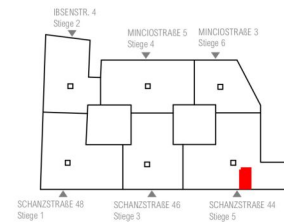
Summe Wohnung Tür 22 OG 1 53,56 m²

Kochen/Wohnen	23,22 m ²
Vorraum	3,40 m ²
Schlafen	16,34 m ²
Bad	5,25 m ²
Loggia	5,35 m ²

Kellerabteil: 13 UG 2

Anschlüsse:

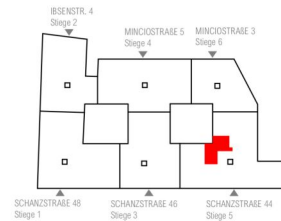
- TV = Fernsehen und Multimedia
- WM = Waschmaschine



Wohnung Tür 29
 1. Obergeschoss
 Schanzstraße 44
 Stiege 5
 3-Zimmer -Wohnung

Summe Wohnung Tür 29 OG 1 91,90 m²

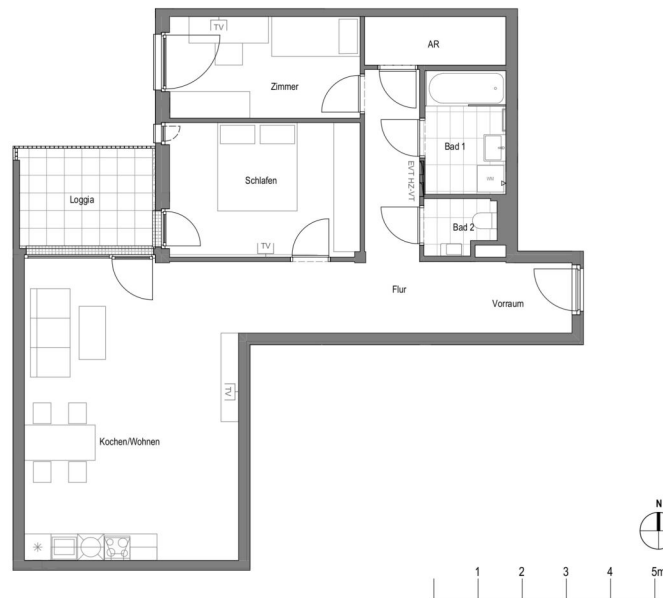
Kochen/Wohnen	33,08 m ²
Vorraum	5,59 m ²
Flur	11,92 m ²
Schlafen	13,31 m ²
Zimmer	10,11 m ²
Bad 1	5,09 m ²
Bad 2	1,83 m ²
AR	3,52 m ²
Loggia	7,45 m ²



Kellerabteil: 29 UG 2

Anschlüsse:

- TV = Fernsehen und Multimedia
- WM = Waschmaschine



Wohnung Tür 34
 2. Obergeschoss
 Schanzstraße 44
 Stiege 5
 2-Zimmer -Wohnung

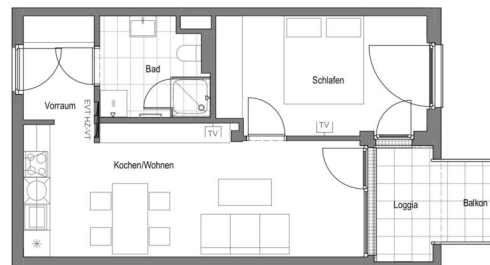
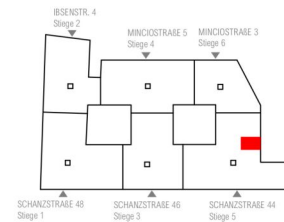
Summe Wohnung Tür 34 OG 2 48,51 m²

Kochen/Wohnen	22,35 m ²
Vorraum	3,87 m ²
Schlafen	12,86 m ²
Bad	5,13 m ²
Loggia	4,30 m ²
Balkon	2,20 m ²

Kellerabteil: 53 UG 2

Anschlüsse:

- TV = Fernsehen und Multimedia
- WM = Waschmaschine



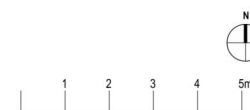
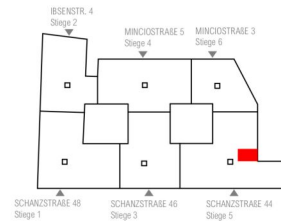
Wohnung Tür 35
 2. Obergeschoss
 Schanzstraße 44
 Stiege 5
 2-Zimmer -Wohnung

Summe Wohnung Tür 35 OG 2 49,45 m²

Kochen/Wohnen	23,01 m ²
Vorraum	4,01 m ²
Schlafen	12,99 m ²
Bad	5,22 m ²
Loggia	4,22 m ²
Balkon	2,27 m ²

Kellerabteil: 66 UG 2

Anschlüsse:
 TV = Fernsehen und Multimedia
 WM = Waschmaschine



Wohnung Tür 36
 2. Obergeschoss
 Schanzstraße 44
 Stiege 5
 4-Zimmer Wohnung

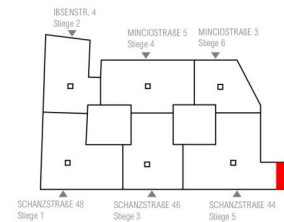
Summe Wohnung Tür 36 OG 2 103,91 m²

Kochen/Wohnen	36,37 m ²
Vorraum	5,23 m ²
Flur	12,50 m ²
Schlafen	11,73 m ²
Zimmer 1	10,70 m ²
Zimmer 2	9,08 m ²
Bad 1	5,42 m ²
Bad 2	3,84 m ²
AR	2,98 m ²
Loggia	6,06 m ²

Kellerabteil: 36 UG 2

Anschlüsse:

- TV = Fernsehen und Multimedia
- WM = Waschmaschine



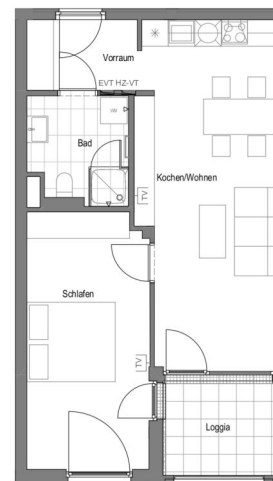
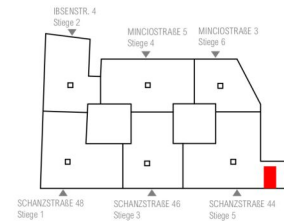
Wohnung Tür 37
 2. Obergeschoss
 Schanzstraße 44
 Stiege 5
 2-Zimmer -Wohnung

Summe Wohnung Tür 37 OG 2 54,49 m²

Kochen/Wohnen	23,37 m ²
Vorraum	4,09 m ²
Schlafen	16,16 m ²
Bad	5,25 m ²
Loggia	5,62 m ²

Kellerabteil: 74 UG 2

Anschlüsse:
 TV = Fernsehen und Multimedia
 WM = Waschmaschine



Wohnung Tür 46
 2. Obergeschoss
 Schanzstraße 44
 Stiege 5
 3-Zimmer -Wohnung

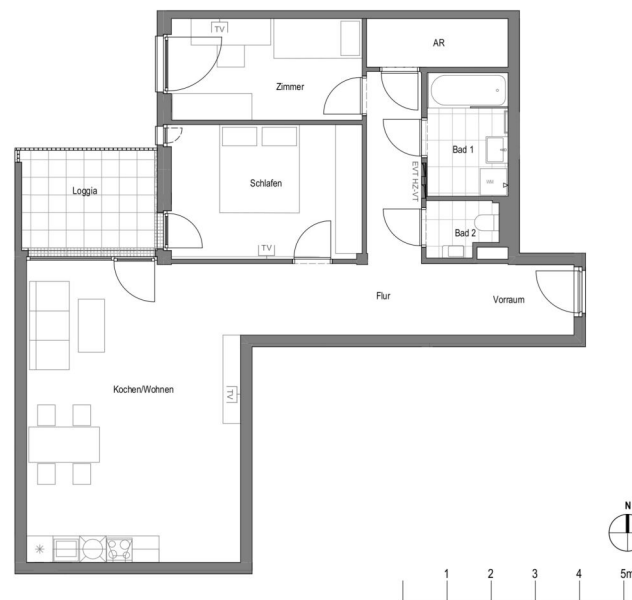
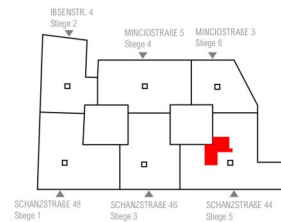
Summe Wohnung Tür 46 OG2 91,84 m²

Kochen/Wohnen	33,09 m ²
Vorraum	5,30 m ²
Flur	12,29 m ²
Schlafen	13,24 m ²
Zimmer	10,10 m ²
Bad 1	5,06 m ²
Bad 2	1,85 m ²
AR	3,51 m ²
Loggia	7,40 m ²

Kellerabteil: 35 UG 2

Anschlüsse:

- TV = Fernsehen und Multimedia
- WM = Waschmaschine



Wohnung Tür 63
 3. Obergeschoss
 Schanzstraße 44
 Stiege 5
 3-Zimmer -Wohnung

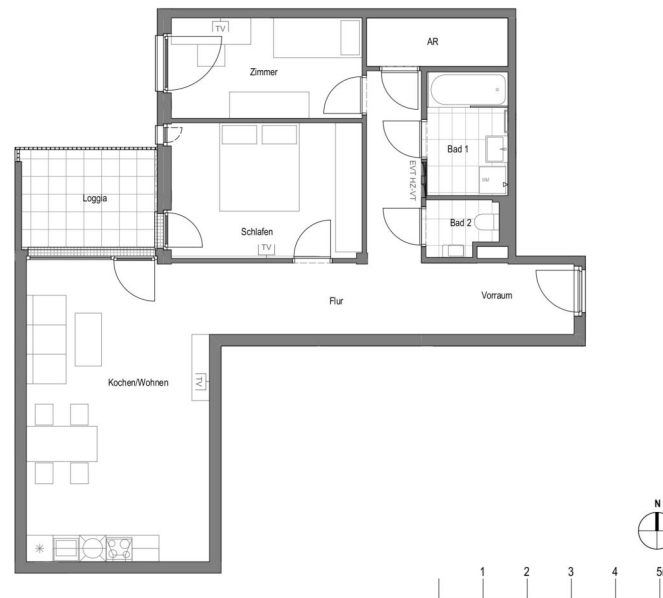
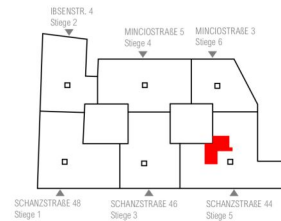
Summe Wohnung Tür 63 OG 3 88,10 m²

Kochen/Wohnen	28,33 m ²
Vorraum	5,59 m ²
Flur	13,01 m ²
Schlafen	13,25 m ²
Zimmer 1	9,99 m ²
Bad 1	5,08 m ²
Bad 2	1,84 m ²
AR.	3,55 m ²
Loggia	7,46 m ²

Kellerabteil: 90 UG 2

Anschlüsse:

TV = Fernsehen und Multimedia
 WM = Waschmaschine



Wohnung Tür 69
 1. Dachgeschoss
 Schanzstraße 44
 Stiege 5
 2-Zimmer -Wohnung

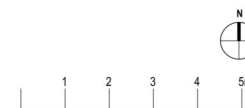
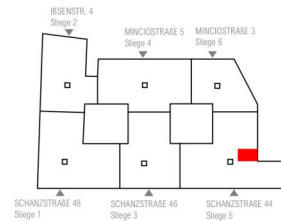
Summe Wohnung Tür 69 DG 1 49,14 m²

Kochen/Wohnen	22,77 m ²
Vorraum	4,01 m ²
Schlafen	12,99 m ²
Bad	5,20 m ²
Loggia	4,17 m ²
Balkon	2,29 m ²

Kellerabteil:

Anschlüsse:

- TV = Fernsehen und Multimedia
- WM = Waschmaschine



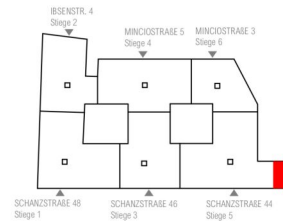
Wohnung Tür 70
 1. Dachgeschoss
 Schanzstraße 44
 Stiege 5
 4-Zimmer -Wohnung

Summe Wohnung Tür 70 DG 1 103,90 m²

Kochen/Wohnen	33,25 m ²
Vorraum	5,57 m ²
Flur	12,26 m ²
Schlafen	14,90 m ²
Zimmer 1	10,86 m ²
Zimmer 2	9,05 m ²
Bad 1	5,45 m ²
Bad 2	3,62 m ²
AR	3,00 m ²
Loggia	5,94 m ²

Kellerabteil: 91 UG 2

Anschlüsse:
 TV = Fernsehen und Multimedia
 WM = Waschmaschine



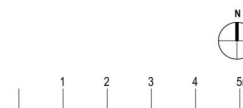
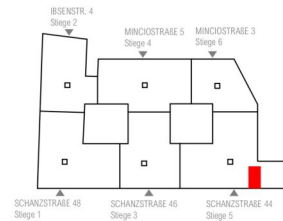
Wohnung Tür 72
 1. Dachgeschoss
 Schanzstraße 44
 Stiege 5
 2-Zimmer -Wohnung

Summe Wohnung Tür 72 DG 1 53,75 m²

Kochen/Wohnen	23,19 m ²
Vorraum	4,08 m ²
Schlafen	15,97 m ²
Bad	5,11 m ²
Loggia	5,40 m ²

Kellerabteil: 21 UG 2

Anschlüsse:
 TV = Fernsehen und Multimedia
 WM = Waschmaschine



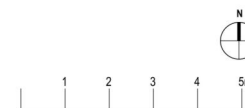
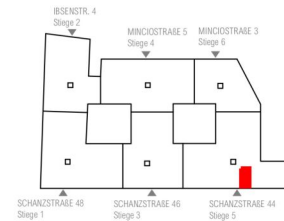
Wohnung Tür 73
 1. Dachgeschoss
 Schanzstraße 44
 Stiege 5
 2-Zimmer -Wohnung

Summe Wohnung Tür 73 DG 1 53,42 m²

Kochen/Wohnen	23,31 m ²
Vorraum	3,40 m ²
Schlafen	16,17 m ²
Bad	5,15 m ²
Loggia	5,39 m ²

Kellerabteil: 15 UG 2

Anschlüsse:
 TV = Fernsehen und Multimedia
 WM = Waschmaschine



Wohnung Tür 81
 2. Dachgeschoss
 Schanzstraße 44
 Stiege 5
 2-Zimmer -Wohnung

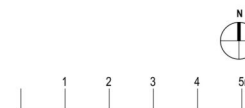
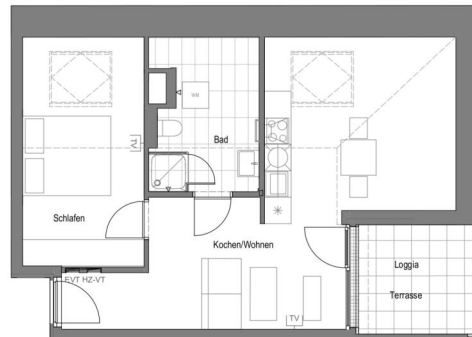
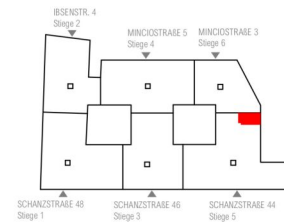
Summe Wohnung Tür 81 DG 2 55,19 m²

Kochen/Wohnen	32,17 m ²
Schlafen	14,45 m ²
Bad	7,46 m ²
Loggia	1,11 m ²
Terrasse	5,29 m ²

Kellerabteil: 10 UG2

Anschlüsse:

- TV = Fernsehen und Multimedia
- WM = Waschmaschine



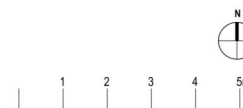
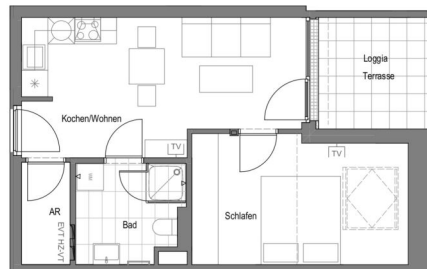
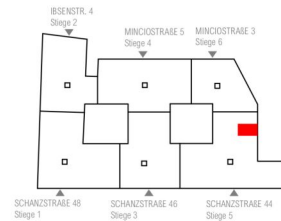
Wohnung Tür 82
 2. Dachgeschoss
 Schanzstraße 44
 Stiege 5
 2-Zimmer -Wohnung

Summe Wohnung Tür 82 DG 2 41,63 m²

Kochen/Wohnen	18,69 m ²
Schlafen	13,98 m ²
Bad	5,24 m ²
AR	2,53 m ²
Loggia	1,19 m ²
Terrasse	5,40 m ²

Kellerabteil: 26 UG 2

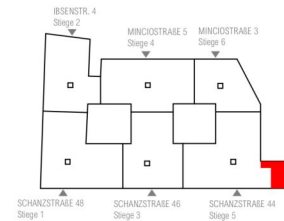
Anschlüsse:
 TV = Fernsehen und Multimedia
 WM = Waschmaschine



Wohnung Tür 85
 2. Dachgeschoss
 Schanzstraße 44
 Stiege 5
 3-Zimmer -Wohnung

Summe Wohnung Tür 85 DG 2 100,79 m²

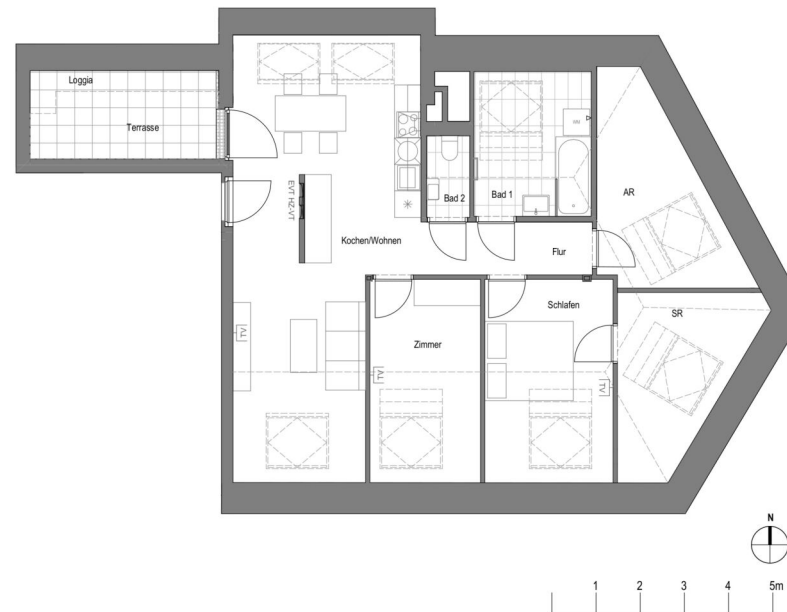
Kochen/Wohnen	36,05 m ²
Flur	4,65 m ²
Schlafen	13,42 m ²
Zimmer	11,52 m ²
Schrankraum	10,38 m ²
Bad 1	9,06 m ²
Bad 2	1,69 m ²
AR	11,59 m ²
Loggia	2,43 m ²
Terrasse	5,41 m ²



Kellerabteil: 30 UG 2

Anschlüsse:

- TV = Fernsehen und Multimedia
- WM = Waschmaschine



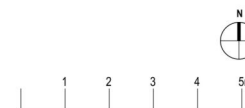
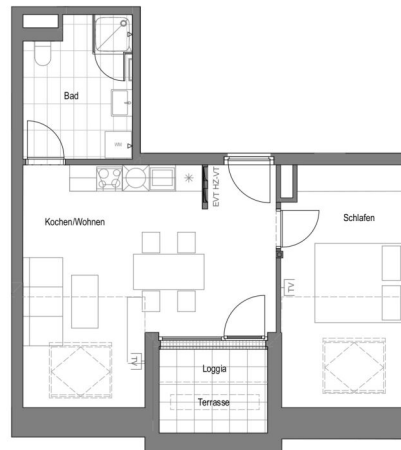
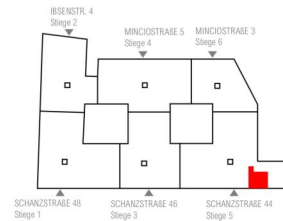
Wohnung Tür 86
 2. Dachgeschoss
 Schanzstraße 44
 Stiege 5
 2-Zimmer -Wohnung

Summe Wohnung Tür 86 DG 2 53,65 m²

Kochen/Wohnen	26,77 m ²
Schlafen	14,98 m ²
Bad	7,51 m ²
Loggia	4,39 m ²
Terrasse	0,76 m ²

Kellerabteil: 69 UG 2

Anschlüsse:
 TV = Fernsehen und Multimedia
 WM = Waschmaschine



Wohnung Tür 90
 2. Dachgeschoss
 Schanzstraße 44
 Stiege 5
 3-Zimmer -Wohnung

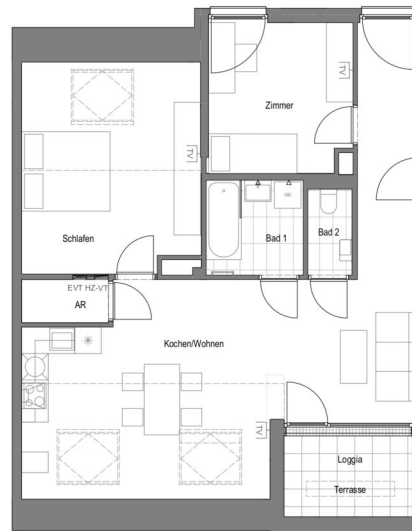
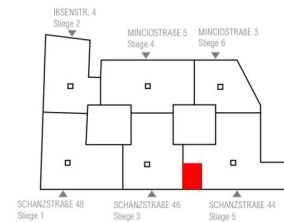
Summe Wohnung Tür 90 DG 2 88,10 m²

Kochen/Wohnen	43,40 m ²
Schlafen	19,39 m ²
Zimmer	11,02 m ²
Bad 1	4,78 m ²
Bad 2	1,99 m ²
AR	1,92 m ²
Loggia	5,60 m ²
Terrasse	0,71 m ²

Kellerabteil: 02 UG1

Anschlüsse:

- TV = Fernsehen und Multimedia
- WM = Waschmaschine



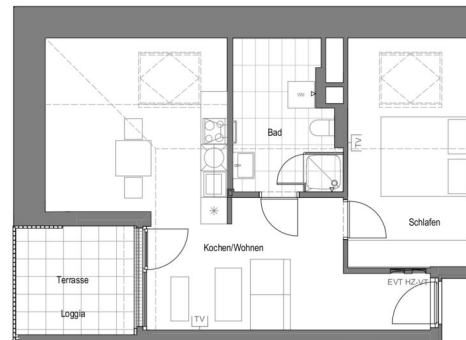
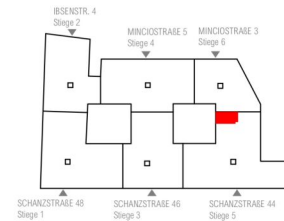
Wohnung Tür 93
 2. Dachgeschoss
 Schanzstraße 44
 Stiege 5
 2-Zimmer -Wohnung

Summe Wohnung Tür 93 DG 2 54,59 m²

Kochen/Wohnen	31,70 m ²
Schlafen	14,41 m ²
Bad	7,48 m ²
Loggia	1,00 m ²
Terrasse	5,43 m ²

Kellerabteil: 18 UG 2

Anschlüsse:
 TV = Fernsehen und Multimedia
 WM = Waschmaschine



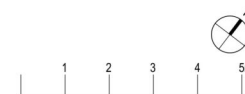
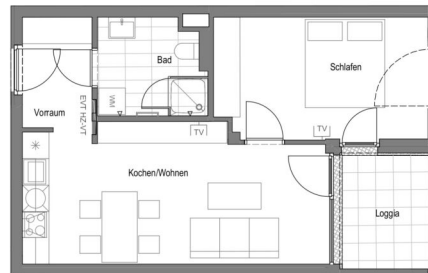
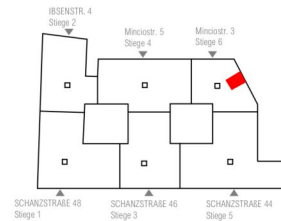
Wohnung Tür 2
 Erdgeschoss
 Minciostraße 3
 Stiege 6
 2-Zimmer -Wohnung

Summe Wohnung Tür 2 EG 49,46 m²

Kochen/Wohnen	20,83 m ²
Vorraum	3,97 m ²
Schlafen	13,44 m ²
Bad	5,13 m ²
Loggia	6,09 m ²

Kellerabteil: 03 UG 1

Anschlüsse:
 TV = Fernsehen und Multimedia
 WM = Waschmaschine



Wohnung Tür 3
 Erdgeschoss
 Minciostraße 3
 Stiege 6
 2-Zimmer -Wohnung

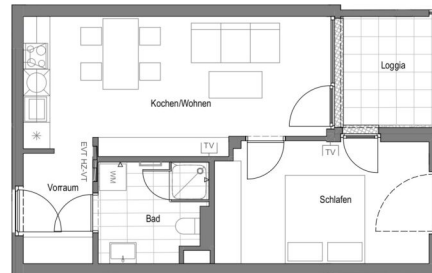
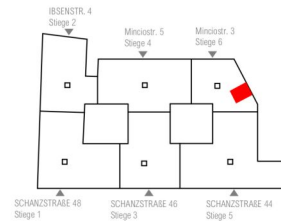
Summe Wohnung Tür 3 EG 49,62 m²

Kochen/Wohnen	20,93 m ²
Vorraum	4,00 m ²
Schlafen	13,54 m ²
Bad	5,28 m ²
Loggia	5,87 m ²

Kellerabteil: 12 UG 1

Anschlüsse:

- TV = Fernsehen und Multimedia
- WM = Waschmaschine



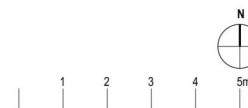
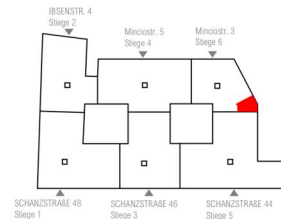
Wohnung Tür 4
 Erdgeschoss
 Minciostraße 3
 Stiege 6
 2-Zimmer -Wohnung

Summe Wohnung Tür 4 EG 62,62 m²

Kochen	6,17 m ²
Wohnen	24,36 m ²
Vorraum	5,95 m ²
Schlafen	13,35 m ²
Bad	5,47 m ²
AR	1,31 m ²
Loggia	6,01 m ²

Kellerabteil: 04 UG 1	
Garten	3,05 m ²

Anschlüsse:
 TV = Fernsehen und Multimedia
 WM = Waschmaschine



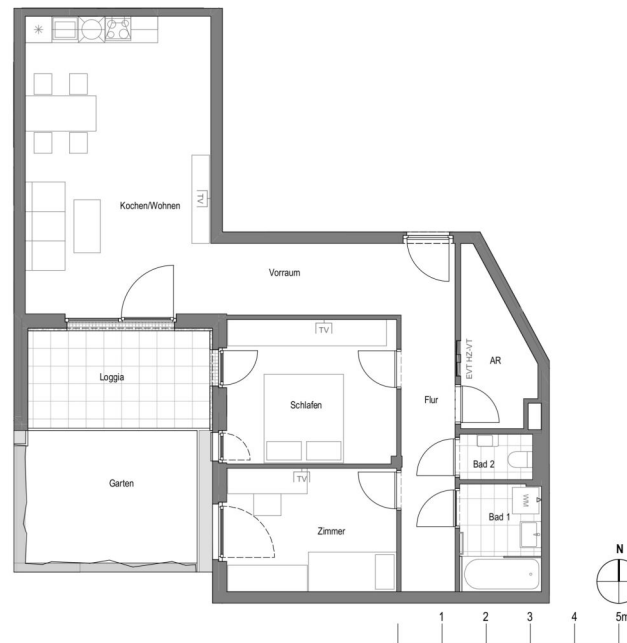
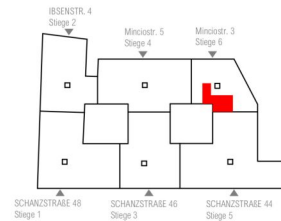
Wohnung Tür 5
 Erdgeschoss
 Minciostraße 3
 Stiege 6
 3-Zimmer -Wohnung

Summe Wohnung Tür 5 EG 89,62 m²

Kochen/Wohnen	28,34 m ²
Vorraum	8,96 m ²
Flur	7,84 m ²
Schlafen	12,71 m ²
Zimmer 1	10,92 m ²
Bad 1	4,30 m ²
Bad 2	1,69 m ²
AR	5,01 m ²
Loggia	9,85 m ²

Kellerabteil: 22 UG 1
 Garten 14,19 m²

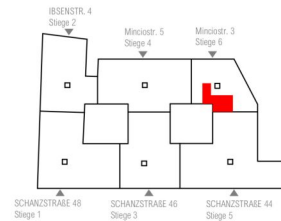
Anschlüsse:
 TV = Fernsehen und Multimedia
 WM = Waschmaschine



Wohnung Tür 14
 1. Dachgeschoss
 Minciostraße 3
 Stiege 6
 3-Zimmer -Wohnung

Summe Wohnung Tür 14 DG 1 89,58 m²

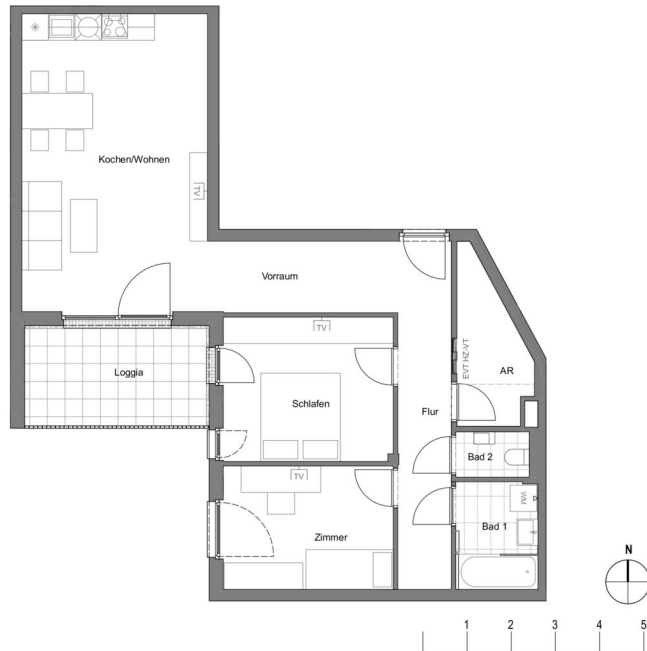
Kochen/Wohnen	28,45 m ²
Vorraum	8,94 m ²
Flur	7,73 m ²
Schlafen	12,75 m ²
Zimmer 1	10,83 m ²
Bad 1	4,41 m ²
Bad 2	1,71 m ²
AR	5,08 m ²
Loggia	9,68 m ²



Kellerabteil: 13 UG 1

Anschlüsse:

- TV = Fernsehen und Multimedia
- WM = Waschmaschine



Wohnung Tür 18
 2. Dachgeschoss
 Minciostraße 3
 Stiege 6
 2-Zimmer -Wohnung

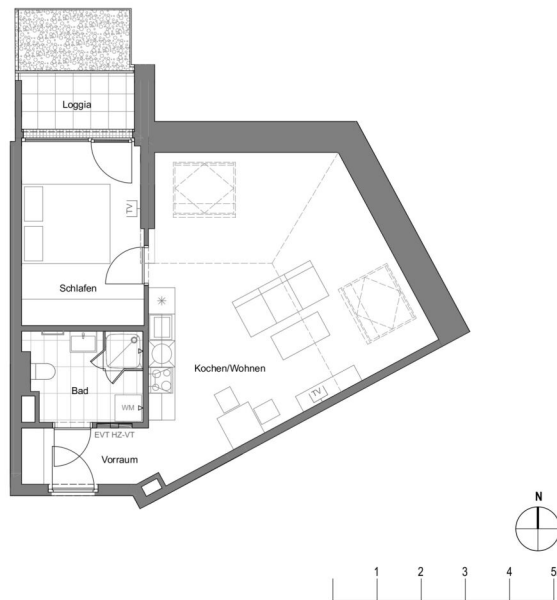
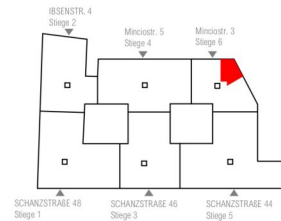
Summe Wohnung Tür 18 DG 2 58,56 m²

Kochen/Wohnen	34,20 m ²
Vorraum	3,80 m ²
Schlafen	11,47 m ²
Bad	5,15 m ²
Loggia	3,94 m ²

Kellerabteil: 19 UG 1

Anschlüsse:

- TV = Fernsehen und Multimedia
- WM = Waschmaschine



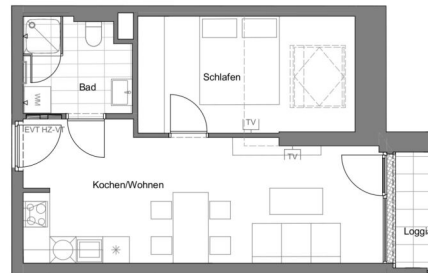
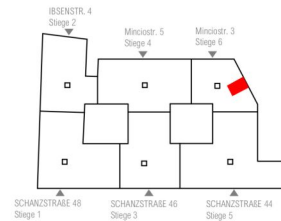
Wohnung Tür 19
 2. Dachgeschoss
 Minciostraße 3
 Stiege 6
 2-Zimmer -Wohnung

Summe Wohnung Tür 19 DG 2 45,06 m²

Kochen/Wohnen	23,71 m ²
Schlafen	13,23 m ²
Bad	5,05 m ²
Loggia	3,07 m ²

Kellerabteil: 02 UG 1

Anschlüsse:
 TV = Fernsehen und Multimedia
 WM = Waschmaschine



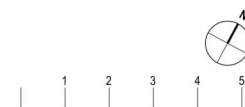
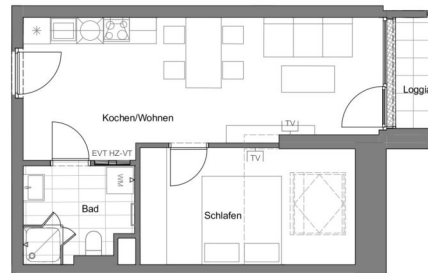
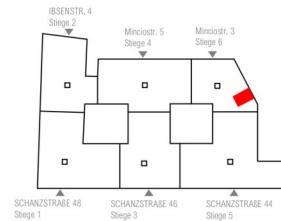
Wohnung Tür 20
2. Dachgeschoss
Minciostraße 3
Stiege 6
2-Zimmer -Wohnung

Summe Wohnung Tür 20 DG 2 44,96 m²

Kochen/Wohnen	23,71 m ²
Schlafen	12,96 m ²
Bad	5,07 m ²
Loggia	3,22 m ²

Kellerabteil: 21 UG 1

Anschlüsse:
TV = Fernsehen und Multimedia
WM = Waschmaschine



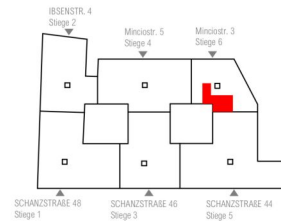
Wohnung Tür 22
 2. Dachgeschoss
 Minciostraße 3
 Stiege 6
 2-Zimmer -Wohnung

Summe Wohnung Tür 22 DG 2 68,38 m²

Kochen/Wohnen	40,39 m ²
Flur	6,40 m ²
Schlafen	11,33 m ²
Schrankraum	4,75 m ²
Bad	5,51 m ²
Terrasse	4,88 m ²

Kellerabteil: 07 UG 1

Anschlüsse:
 TV = Fernsehen und Multimedia
 WM = Waschmaschine



Unser Blick ist immer nach vorne gerichtet:

Die EHL-Immobiliengruppe lebt ihre Unternehmenswerte.
Täglich. Kompetent. Engagiert. Leidenschaftlich.
In allen Dienstleistungsbereichen.

Vermittlung	Wohnimmobilien	Anlageobjekte
Bewertung	Vorsorgewohnungen	Zinshäuser
Investment	Büroimmobilien	Betriebsliegenschaften
Asset Management	Einzelhandelsobjekte	Grundstücke
Market Research	Logistikimmobilien	Hotels

EHL Wohnen GmbH

Prinz-Eugen-Straße 8-10, 1040 Wien | T +43 1 512 76 90 | wohnung@ehl.at | wohnung.at



An alliance member of
 **BNP PARIBAS**
REAL ESTATE

Wir leben
Immobilien.

