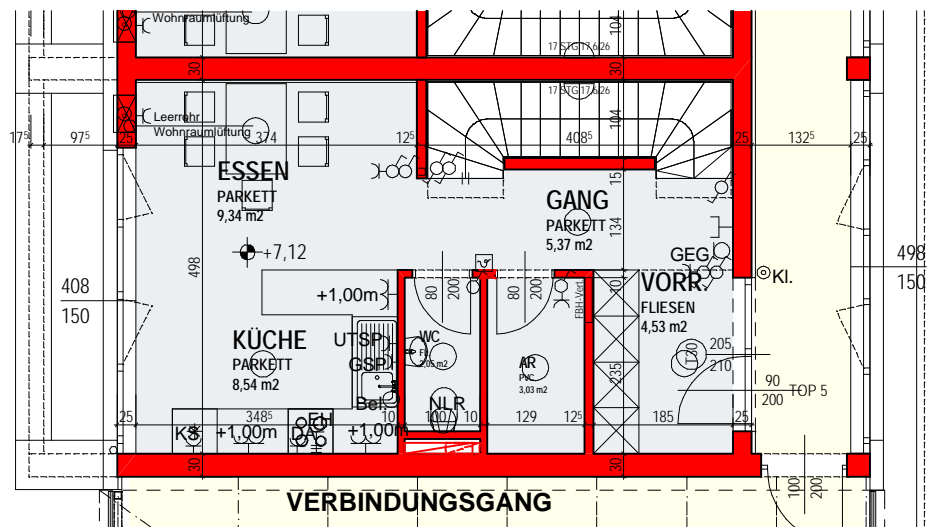
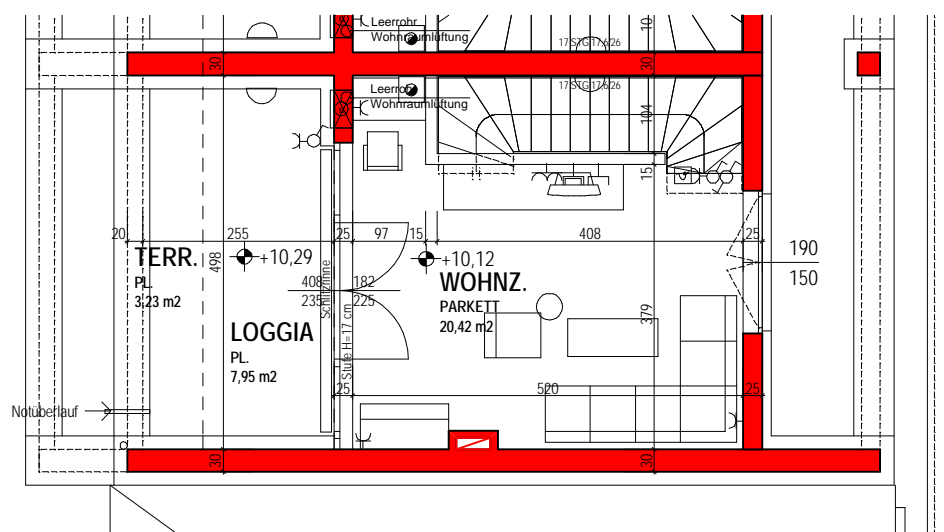


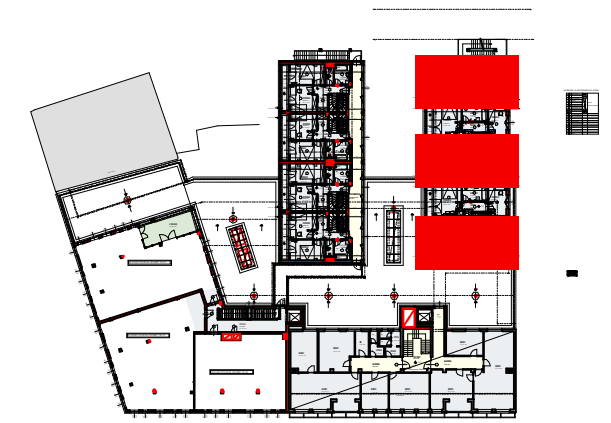
1. OBERGESCHOSS



2. OBERGESCHOSS



3. OBERGESCHOSS



1. OBERGESCHOSS

# WOHNUNGSTYP C

M 1:100

15.01.2009

OGW Steyr Pachergasse 15

## TOP 5,7,9

1. OBERGESCHOSS		
GANG	4,28	
ZIMMER	12,09	
BAD	7,13	
ZIMMER	18,23	
TERR.		3,91
2. OBERGESCHOSS		
VORR.	4,53	
GANG	5,37	
AR	3,03	
WC	2,05	
ESSEN	9,34	
KÜCHE	8,54	
3. OBERGESCHOSS		
WOHNZ.	20,42	
LOGGIA		7,95
TERR.		3,23
WOHNNUTZFLÄCHE	95,01	
LOGGIA		7,95
GEFÖRDERTE FLÄCHE	102,96	
TERR.		7,14

Innenwände aus Gipskarton

### LEGENDE: ELEKTROINSTALLATION

	Ausschalter	diverse Beleuchtungskörper
	Wechselschalter	
	Kreuzschalter	
	Taster	
	Ausschalter 2-polig	
	Kontroll-Ausschalter	
	Steckdose 1-fach	
	Steckdose 2-fach	
	Steckdose 3-fach	
	Kraftsteckdose	
	Bewegungsmelder	
	TV-Dose	
	Telefon-Dose	
	Gegensprechanlage	
	Klingeltaster	
	Türöffner	
	Raumthermostat	
	Lüfter	



team m