



# Ihre EHL Planmappe

Ackergasse 14, 2700 Wiener Neustadt

Wir leben  
Immobilien.





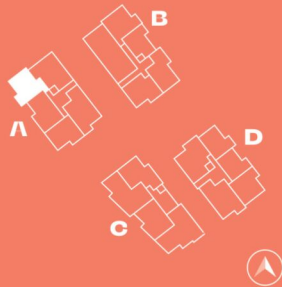


### Top A 1

#### BAUTEIL A | EG

Wohnfläche	62,37 m <sup>2</sup>
Loggia	6,96 m <sup>2</sup>
Terrasse/Balkon	6,00 m <sup>2</sup>
Garten	108,90 m <sup>2</sup>
Kellerabteil	4,11 m <sup>2</sup>

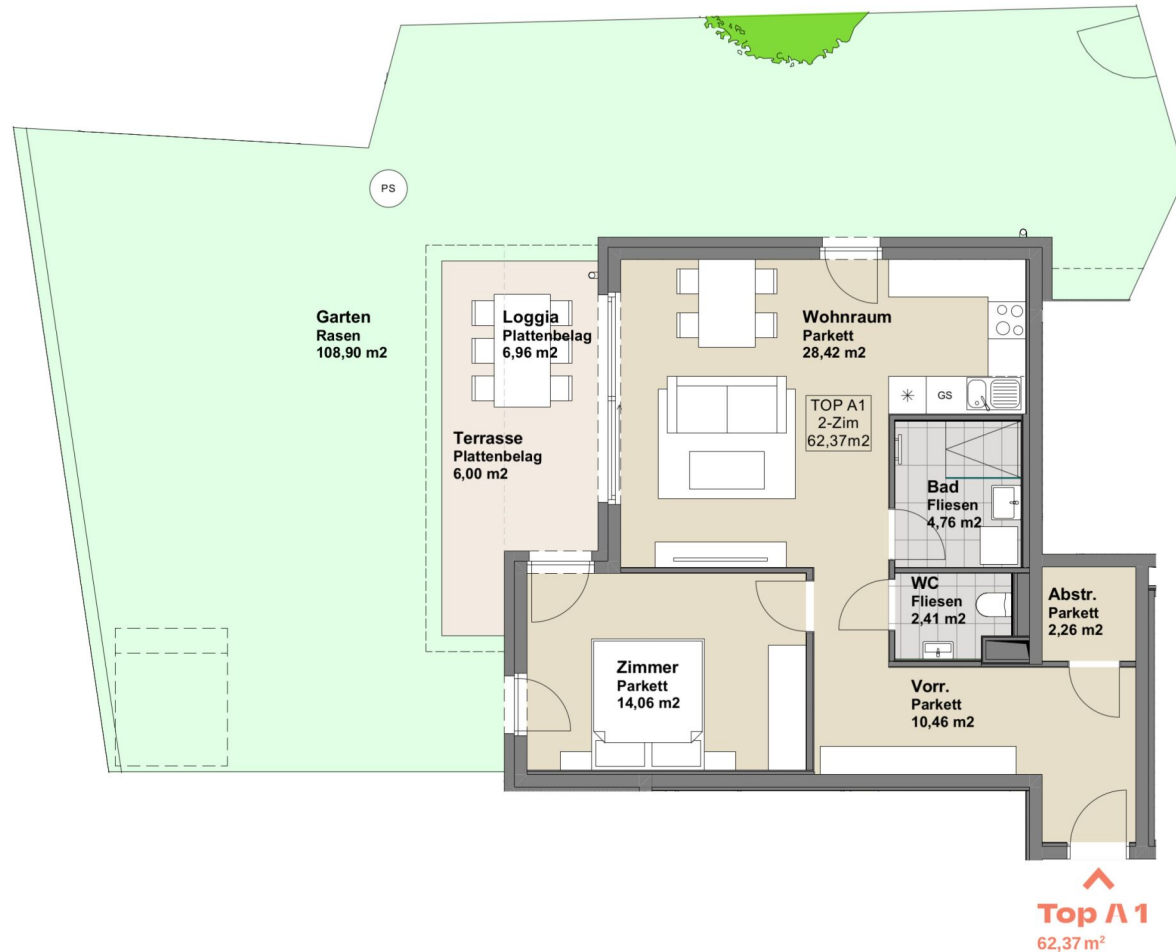
ACKERGASSE 14 | 2700 WIENER NEUSTADT  
bellavita.herogroup.at



#### Vermarktung durch



Die in der Planarstellung dargestellte Möblierung inkl. Küche ist schematisch und dient ausschließlich zur Illustration. Diese Darstellungen sind unverbindliche Plankopien. Der Planung und Ausführung sind Änderungen vorbehalten. Es gilt die Bau- und Ausstattungsbeschreibung. Die in den Plänen vorhandenen Abmessungen sind Planmaße und nicht für die Bestellung von Einbaumöbeln geeignet – es sind Naturmaße zu nehmen.



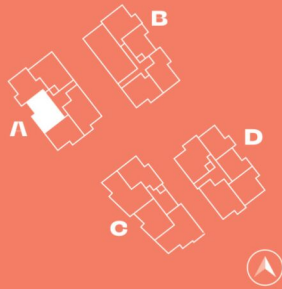


## Top A 2

### BAUTEIL A | EG

Wohnfläche	70,95 m <sup>2</sup>
Loggia	6,22 m <sup>2</sup>
Terrasse/Balkon	7,40 m <sup>2</sup>
Garten	60,46 m <sup>2</sup>
Kellerabteil	4,11 m <sup>2</sup>

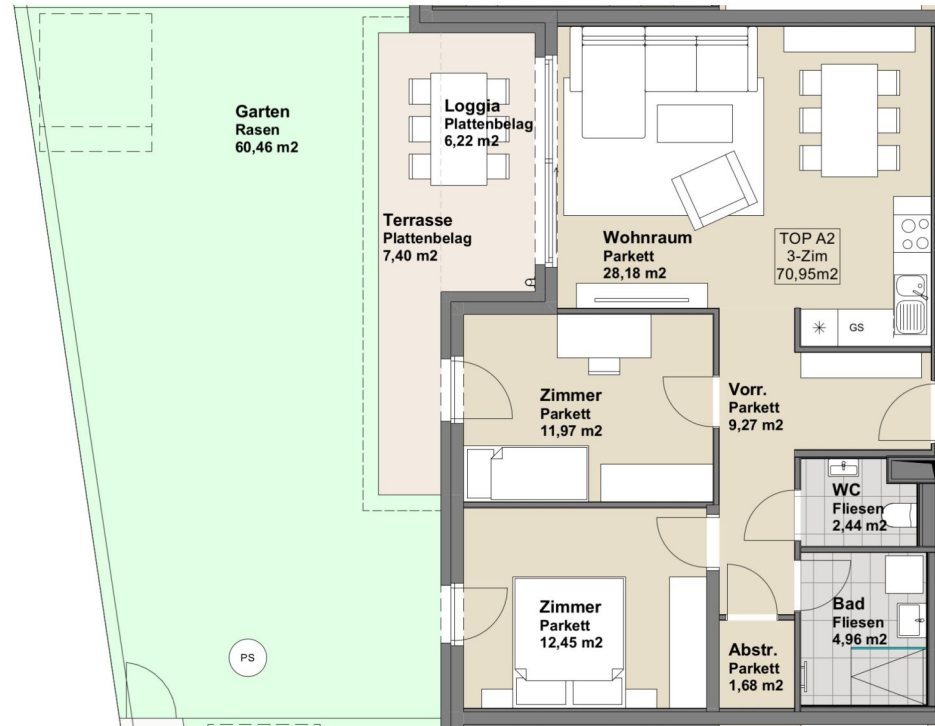
ACKERGASSE 14 | 2700 WIENER NEUSTADT  
bellavita.herogroup.at



### Vermarktung durch



Die in der Planarstellung dargestellte Möblierung inkl. Küche ist schematisch und dient ausschließlich zur Illustration. Diese Darstellungen sind unverbindliche Plankopien. Der Planung und Ausführung sind Änderungen vorbehalten. Es gilt die Bau- und Ausstattungsbeschreibung. Die in den Plänen vorhandenen Abmessungen sind Planmaße und nicht für die Bestellung von Einbaumöbeln geeignet – es sind Naturmaße zu nehmen.



**Top A 2**  
70,95 m<sup>2</sup>



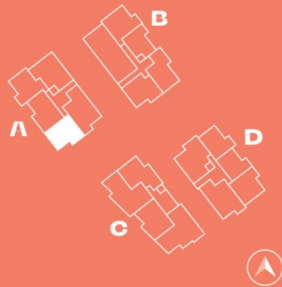


### Top A 3

#### BAUTEIL A | EG

Wohnfläche	62,14 m <sup>2</sup>
Loggia	6,46 m <sup>2</sup>
Terrasse/Balkon	6,06 m <sup>2</sup>
Garten	64,88 m <sup>2</sup>
Kellerabteil	4,11 m <sup>2</sup>

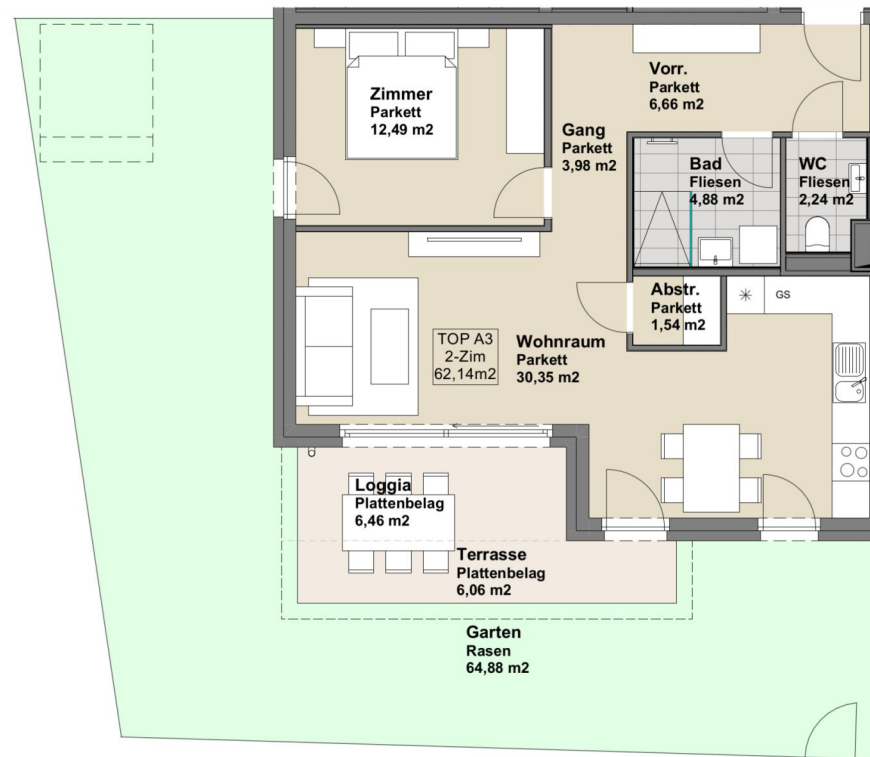
ACKERGASSE 14 | 2700 WIENER NEUSTADT  
bellavita.herogroup.at



#### Vermarktung durch



Die in der Planarstellung dargestellte Möblierung inkl. Küche ist schematisch und dient ausschließlich zur Illustration. Diese Darstellungen sind unverbindliche Plankopien. Der Planung und Ausführung sind Änderungen vorbehalten. Es gilt die Bau- und Ausstattungsbildung. Die in den Plänen vorhandenen Abmessungen sind Planmaße und nicht für die Bestellung von Einbaumöbeln geeignet – es sind Naturmaße zu nehmen.



Top A 3  
62,14 m<sup>2</sup>



2 ZIMMER 62,14 m<sup>2</sup> WOHNFLÄCHE

**BellaVita**  
WIENER NEUSTADT

KAUFPREIS EIGENNUTZER: € 329.900,00, ANLEGER: € 287.013,00



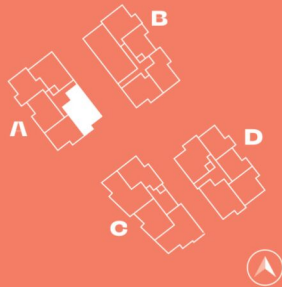


### Top A 4

#### BAUTEIL A | EG

Wohnfläche	81,43 m <sup>2</sup>
Loggia	6,23 m <sup>2</sup>
Terrasse/Balkon	6,70 m <sup>2</sup>
Garten	90,62 m <sup>2</sup>
Kellerabteil	3,86 m <sup>2</sup>

ACKERGASSE 14 | 2700 WIENER NEUSTADT  
bellavita.herogroup.at

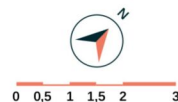
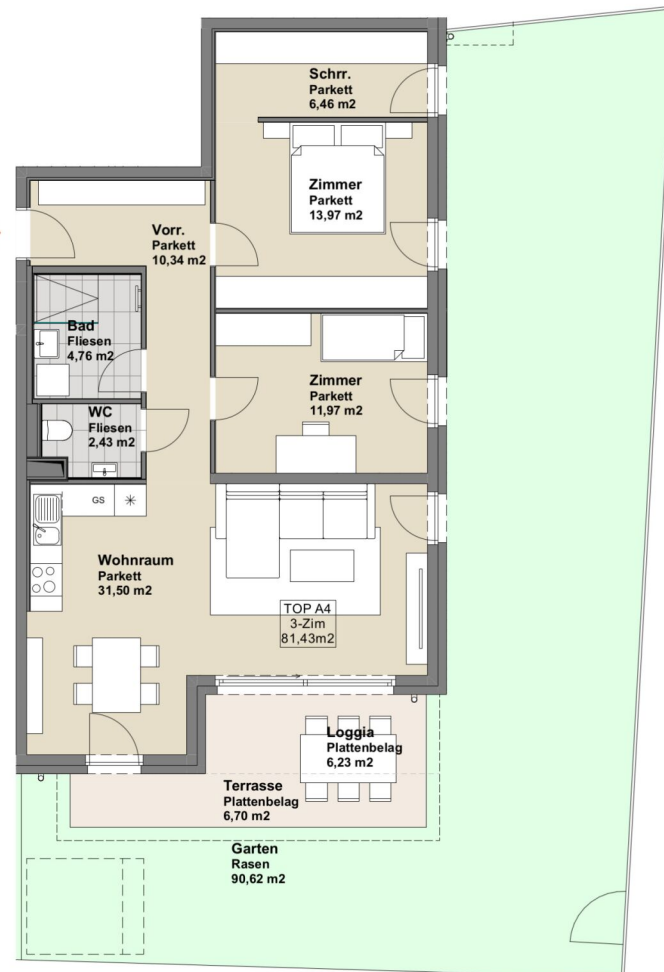


#### Vermarktung durch



Die in der Plandarstellung dargestellte Möblierung inkl. Küche ist schematisch und dient ausschließlich zur Illustration. Diese Darstellungen sind unverbindliche Plankopien. Der Planung und Ausführung sind Änderungen vorbehalten. Es gilt die Bau- und Ausstattungsbeschreibung. Die in den Plänen vorhandenen Abmessungen sind Planmaße und nicht für die Bestellung von Einbaumöbeln geeignet – es sind Naturmaße zu nehmen.

### Top A 4 81,43 m<sup>2</sup>



# BellaVita

WIENER NEUSTADT



3 ZIMMER 81,43 m<sup>2</sup> WOHNFLÄCHE

KAUFPREIS EIGENNUTZER: € 389.900,00, ANLEGER: € 339.213,00

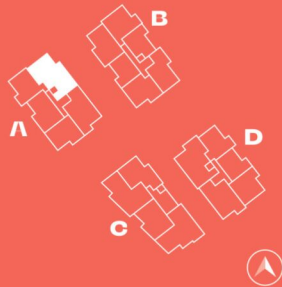


### Top A 5

#### BAUTEIL A | 1.OG

Wohnfläche	90,77 m <sup>2</sup>
Loggia	6,25 m <sup>2</sup>
Terrasse/Balkon	8,41 m <sup>2</sup>
Kellerabteil	3,86 m <sup>2</sup>

ACKERGASSE 14 | 2700 WIENER NEUSTADT  
bellavita.herogroup.at



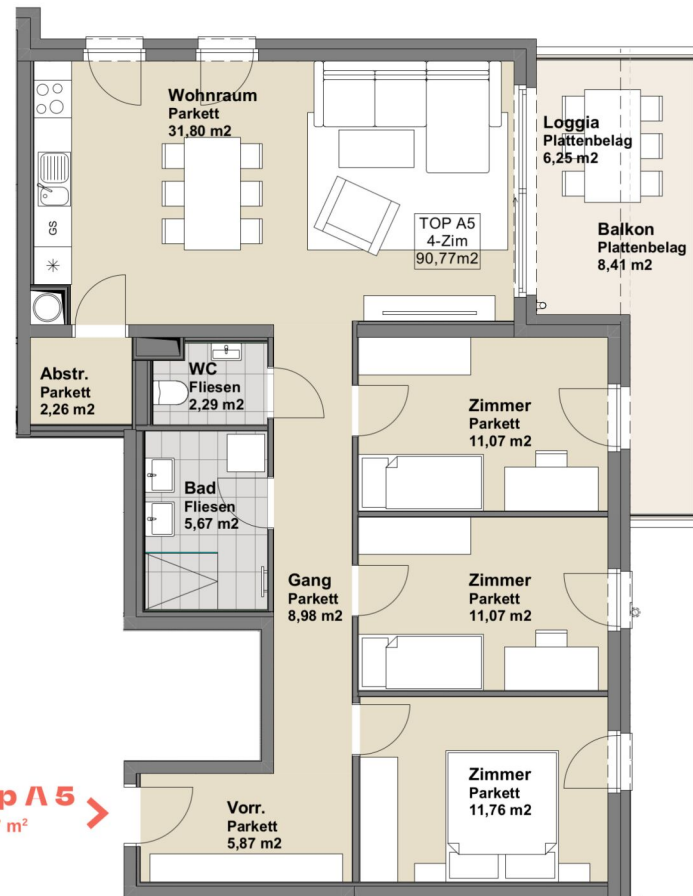
#### Vermarktung durch



WINEGG  
MAKLER

Ein Projekt der  
**hero**  
group

Die in der Planarstellung dargestellte Möblierung inkl. Küche ist schematisch und dient ausschließlich zur Illustration. Diese Darstellungen sind unverbindliche Plankopien. Der Planung und Ausführung sind Änderungen vorbehalten. Es gilt die Bau- und Ausstattungsbeschreibung. Die in den Plänen vorhandenen Abmessungen sind Planmaße und nicht für die Bestellung von Einbaumöbeln geeignet – es sind Naturmaße zu nehmen.



Top A 5  
90,77 m<sup>2</sup>



# BellaVita

WIENER NEUSTADT



4 ZIMMER 90,77 m<sup>2</sup> WOHNFLÄCHE

KAUFPREIS EIGENNUTZER: € 399.900,00, ANLEGER: € 347.913,00



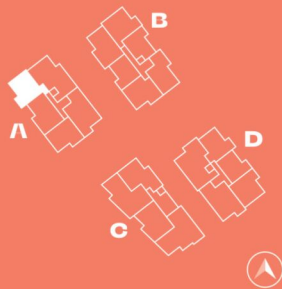


## Top A 6

### BAUTEIL A | 1.OG

Wohnfläche	60,11 m <sup>2</sup>
Loggia	7,16 m <sup>2</sup>
Terrasse/Balkon	7,07 m <sup>2</sup>
Kellerabteil	3,86 m <sup>2</sup>

ACKERGASSE 14 | 2700 WIENER NEUSTADT  
bellavita.herogroup.at



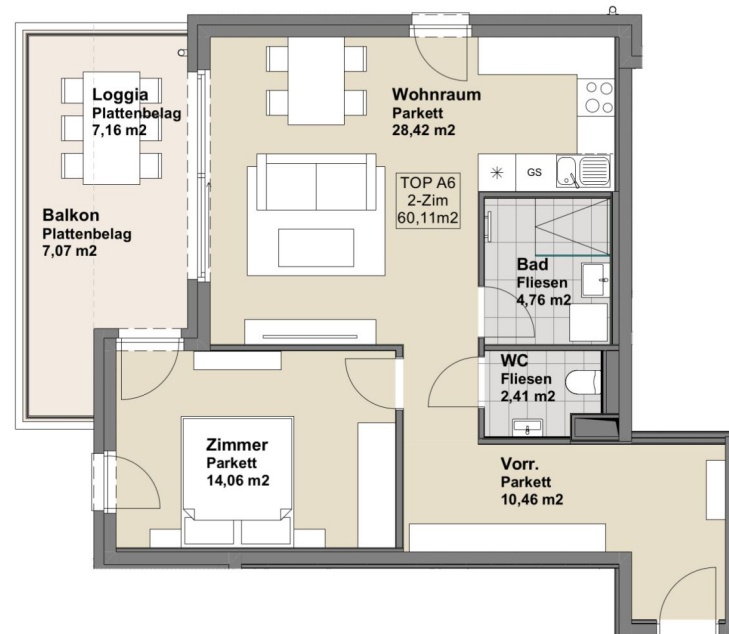
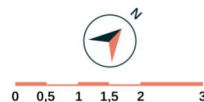
### Vermarktung durch



WINEGG  
MAKLER

Ein Projekt der  
**hero**  
group

Die in der Planarstellung dargestellte Möblierung inkl. Küche ist schematisch und dient ausschließlich zur Illustration. Diese Darstellungen sind unverbindliche Plankopien. Der Planung und Ausführung sind Änderungen vorbehalten. Es gilt die Bau- und Ausstattungsbeschreibung. Die in den Plänen vorhandenen Abmessungen sind Planmaße und nicht für die Bestellung von Einbaumöbeln geeignet – es sind Naturmaße zu nehmen.



**Top A 6**  
60,11 m<sup>2</sup>

**BellaVita**  
WIENER NEUSTADT



2 ZIMMER 60,11 m<sup>2</sup> WOHNFLÄCHE

KAUFPREIS EIGENNUTZER: € 279.900,00, ANLEGER: € 243.513,00

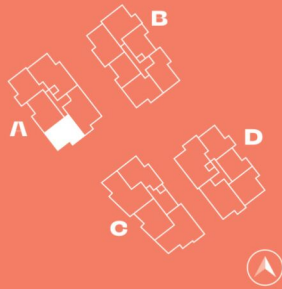


## Top A 8

### BAUTEIL A | 1.OG

Wohnfläche	62,14 m²
Loggia	6,65 m²
Terrasse/Balkon	7,15 m²
Kellerabteil	3,86 m²

ACKERGASSE 14 | 2700 WIENER NEUSTADT  
bellavita.herogroup.at



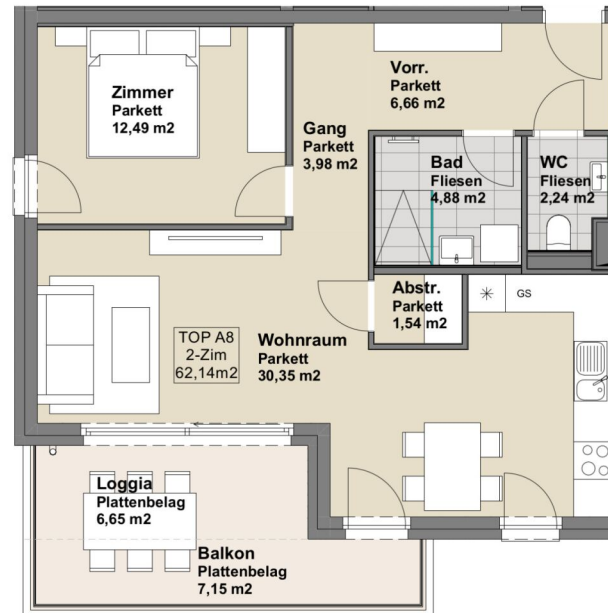
### Vermarktung durch



Die in der Planarstellung dargestellte Möblierung inkl. Küche ist schematisch und dient ausschließlich zur Illustration. Diese Darstellungen sind unverbindliche Plankopien. Der Planung und Ausführung sind Änderungen vorbehalten. Es gilt die Bau- und Ausstattungsbeschreibung. Die in den Plänen vorhandenen Abmessungen sind Planmaße und nicht für die Bestellung von Einbaumöbeln geeignet – es sind Naturmaße zu nehmen.



## Top A 8 62,14 m²





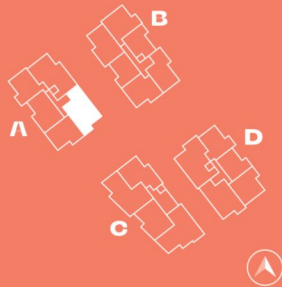


## Top A 9

### BAUTEIL A | 1.OG

Wohnfläche	81,69 m <sup>2</sup>
Loggia	6,43 m <sup>2</sup>
Terrasse/Balkon	7,87 m <sup>2</sup>
Kellerabteil	3,86 m <sup>2</sup>

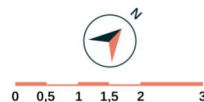
ACKERGASSE 14 | 2700 WIENER NEUSTADT  
bellavita.herogroup.at



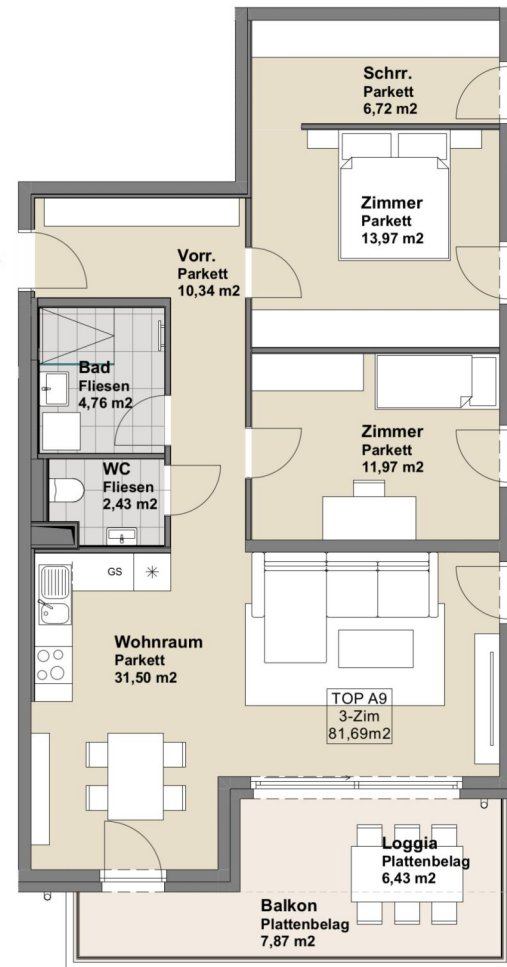
### Vermarktung durch



Die in der Plandarstellung dargestellte Möblierung inkl. Küche ist schematisch und dient ausschließlich zur Illustration. Diese Darstellungen sind unverbindliche Plankopien. Der Planung und Ausführung sind Änderungen vorbehalten. Es gilt die Bau- und Ausstattungsbeschreibung. Die in den Plänen vorhandenen Abmessungen sind Planmaße und nicht für die Bestellung von Einbaumöbeln geeignet – es sind Naturmaße zu nehmen.



Top A 9  
81,69 m<sup>2</sup>



# BellaVita

WIENER NEUSTADT



3 ZIMMER 81,7 m<sup>2</sup> WOHNFLÄCHE

KAUFPREIS EIGENNUTZER: € 349.900,00, ANLEGER: € 304.413,00

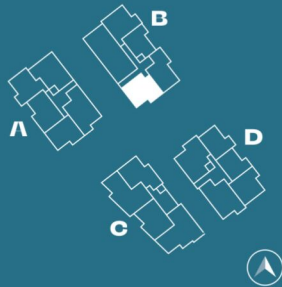


## Top B 1

### BAUTEIL B | EG

Wohnfläche	66,22 m <sup>2</sup>
Loggia	6,16 m <sup>2</sup>
Terrasse/Balkon	6,85 m <sup>2</sup>
Garten	80,28 m <sup>2</sup>
Kellerabteil	3,63 m <sup>2</sup>

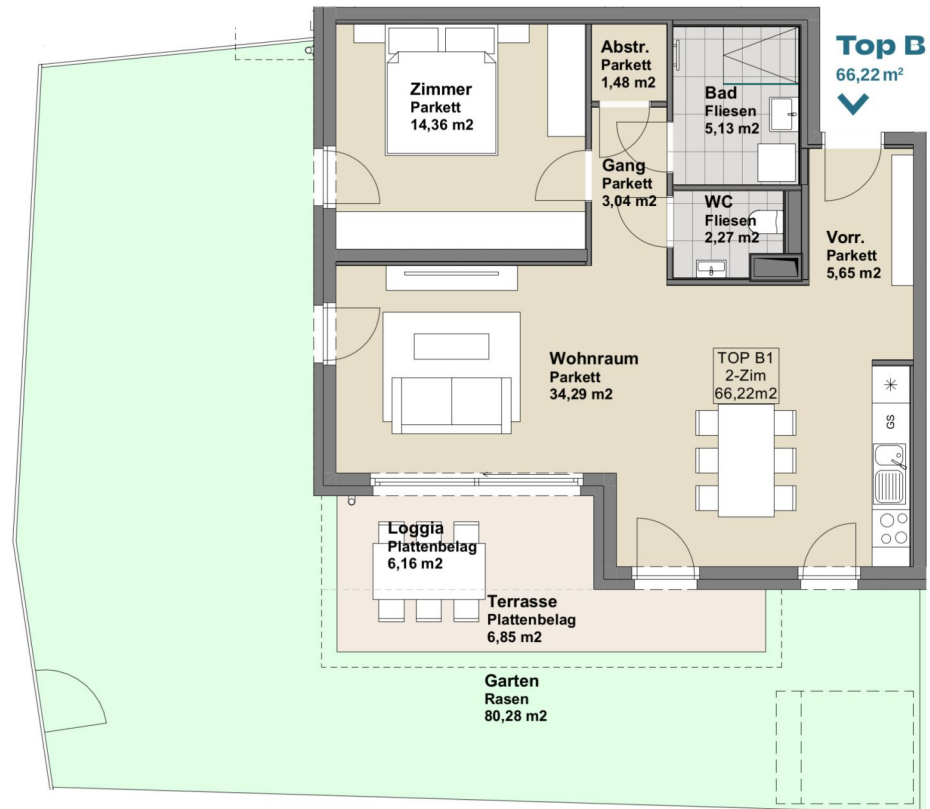
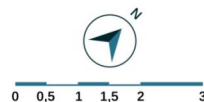
ACKERGASSE 14 | 2700 WIENER NEUSTADT  
bellavita.herogroup.at



### Vermarktung durch



Die in der Plandarstellung dargestellte Möblierung inkl. Küche ist schematisch und dient ausschließlich zur Illustration. Diese Darstellungen sind unverbindliche Plankopien. Der Planung und Ausführung sind Änderungen vorbehalten. Es gilt die Bau- und Ausstattungsbeschreibung. Die in den Plänen vorhandenen Abmessungen sind Planmaße und nicht für die Bestellung von Einbaumöbeln geeignet – es sind Naturmaße zu nehmen.



# BellaVita

WIENER NEUSTADT



2 ZIMMER 66,22 m<sup>2</sup> WOHNFLÄCHE

KAUFPREIS EIGENNUTZER: € 329.900,00



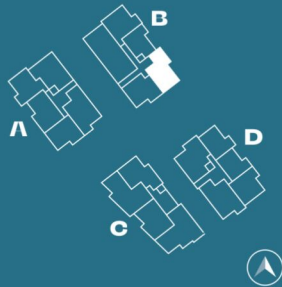


### Top B 2

#### BAUTEIL B | EG

Wohnfläche	64,35 m <sup>2</sup>
Loggia	8,86 m <sup>2</sup>
Terrasse/Balkon	8,02 m <sup>2</sup>
Garten	90,84 m <sup>2</sup>
Kellerabteil	3,17 m <sup>2</sup>

ACKERGASSE 14 | 2700 WIENER NEUSTADT  
bellavita.herogroup.at

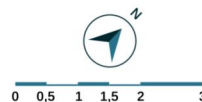
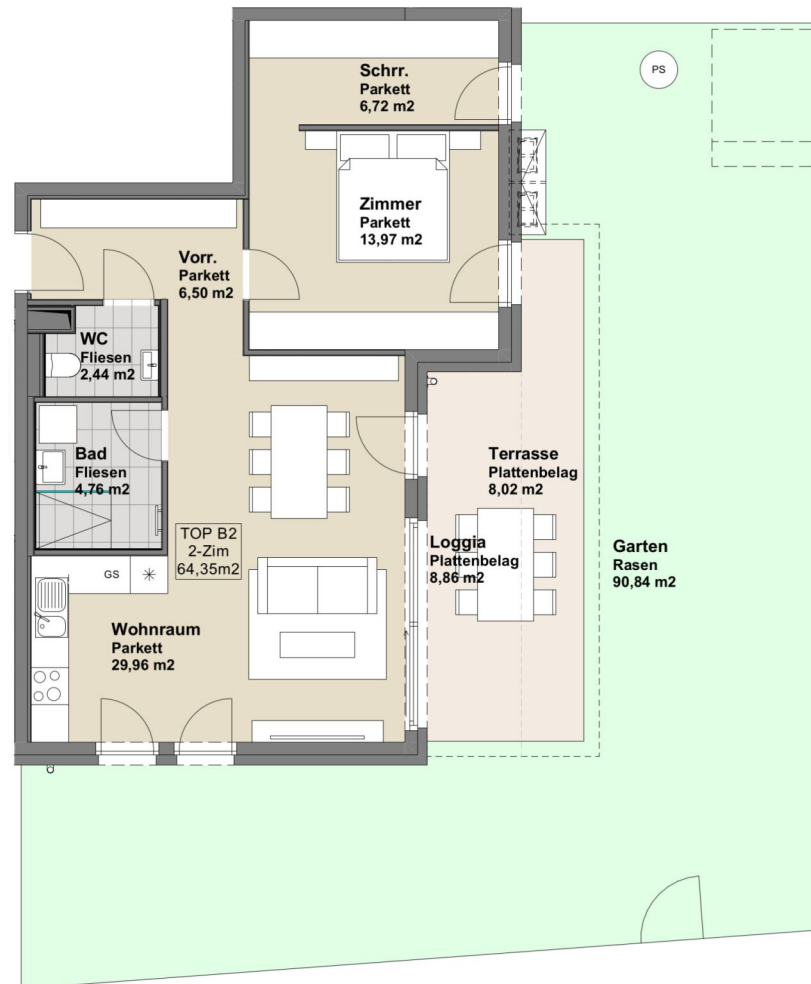


#### Vermarktung durch



Die in der Plandarstellung dargestellte Möblierung inkl. Küche ist schematisch und dient ausschließlich zur Illustration. Diese Darstellungen sind unverbindliche Plankopien. Der Planung und Ausführung sind Änderungen vorbehalten. Es gilt die Bau- und Ausstattungsbeschreibung. Die in den Plänen vorhandenen Abmessungen sind Planmaße und nicht für die Bestellung von Einbaumöbeln geeignet – es sind Naturmaße zu nehmen.

### Top B 2 64,35 m<sup>2</sup>



# BellaVita

WIENER NEUSTADT



2 ZIMMER 64,35 m<sup>2</sup> WOHNFLÄCHE

KAUFPREIS EIGENNUTZER: € 343.900,00

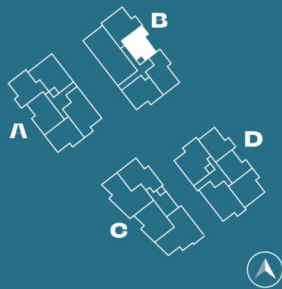


### Top B 3

#### BAUTEIL B | EG

Wohnfläche	52,62 m <sup>2</sup>
Loggia	8,47 m <sup>2</sup>
Terrasse/Balkon	7,00 m <sup>2</sup>
Garten	39,58 m <sup>2</sup>
Kellerabteil	3,35 m <sup>2</sup>

ACKERGASSE 14 | 2700 WIENER NEUSTADT  
bellavita.herogroup.at

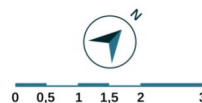
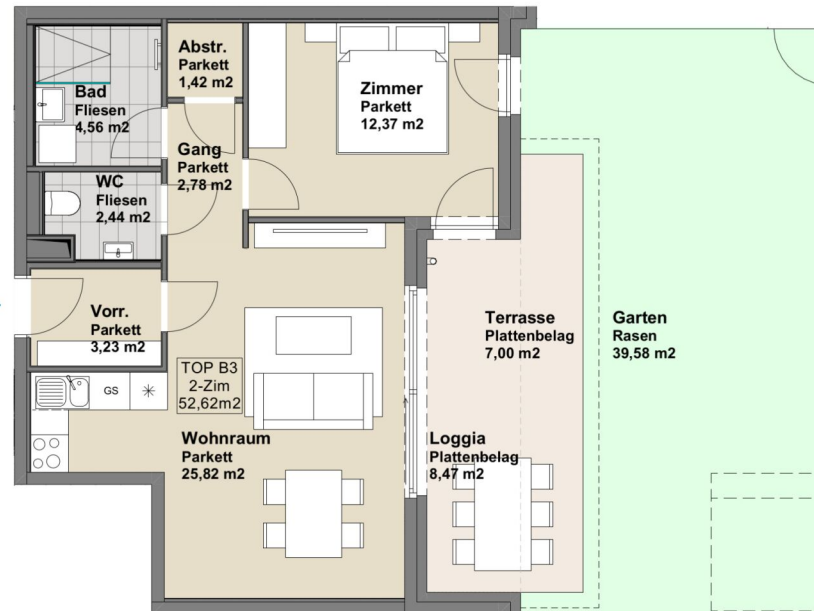


#### Vermarktung durch



Die in der Plandarstellung dargestellte Möblierung inkl. Küche ist schematisch und dient ausschließlich zur Illustration. Diese Darstellungen sind unverbindliche Plankopien. Der Planung und Ausführung sind Änderungen vorbehalten. Es gilt die Bau- und Ausstattungsbildung. Die in den Plänen vorhandenen Abmessungen sind Planmaße und nicht für die Bestellung von Einbaumöbeln geeignet – es sind Naturmaße zu nehmen.

### Top B 3 52,62 m<sup>2</sup>



# BellaVita

WIENER NEUSTADT



2 ZIMMER 52,62 m<sup>2</sup> WOHNFLÄCHE

KAUFPREIS EIGENNUTZER: € 279.900,00



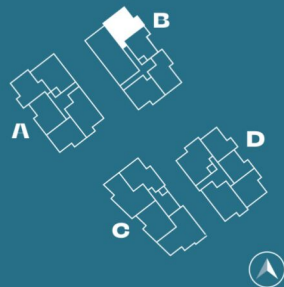


### Top B 4

#### BAUTEIL B | EG

Wohnfläche	66,64 m <sup>2</sup>
Loggia	6,46 m <sup>2</sup>
Terrasse/Balkon	5,66 m <sup>2</sup>
Garten	77,42 m <sup>2</sup>
Kellerabteil	3,30 m <sup>2</sup>

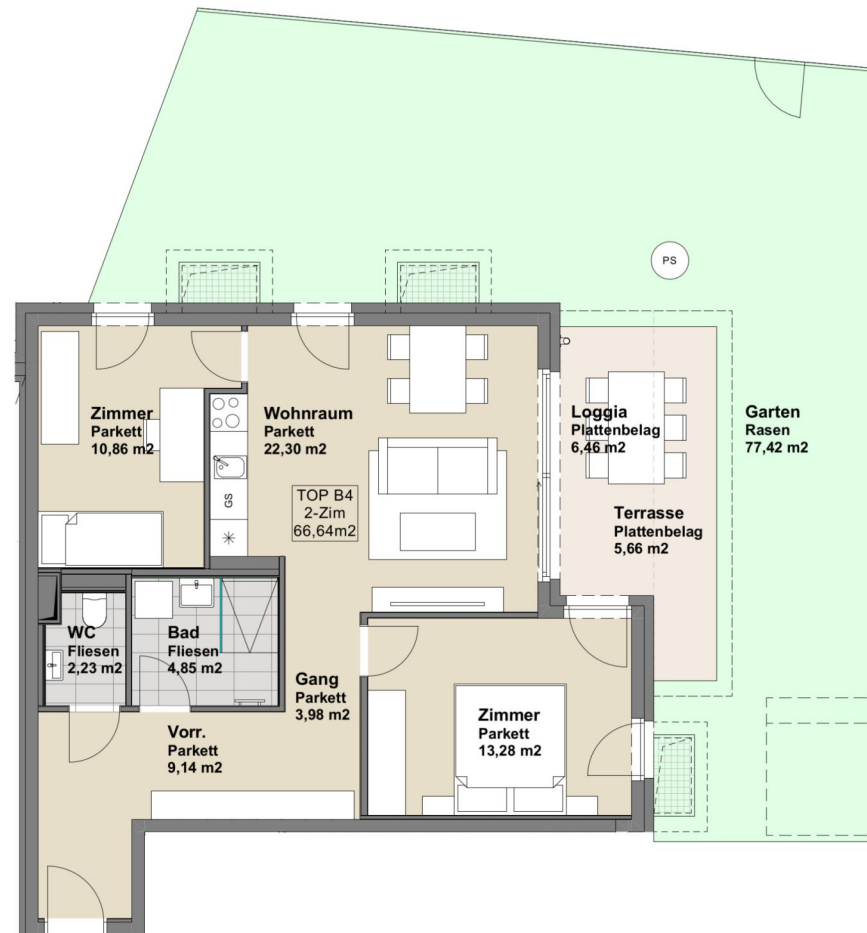
ACKERGASSE 14 | 2700 WIENER NEUSTADT  
bellavita.herogroup.at



#### Vermarktung durch



Die in der Plandarstellung dargestellte Möblierung inkl. Küche ist schematisch und dient ausschließlich zur Illustration. Diese Darstellungen sind unverbindliche Plankopien. Der Planung und Ausführung sind Änderungen vorbehalten. Es gilt die Bau- und Ausstattungsbeschreibung. Die in den Plänen vorhandenen Abmessungen sind Planmaße und nicht für die Bestellung von Einbaumöbeln geeignet – es sind Naturmaße zu nehmen.



**Top B 4**  
66,64 m<sup>2</sup>



0 0,5 1 1,5 2 3

# BellaVita

WIENER NEUSTADT



2 ZIMMER 66,64 m<sup>2</sup> WOHNFLÄCHE

KAUFPREIS EIGENNUTZER: € 339.900,00

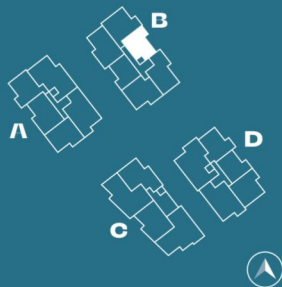


## Top B 5

### BAUTEIL B | 1.OG

Wohnfläche	52,62 m <sup>2</sup>
Loggia	8,47 m <sup>2</sup>
Terrasse/Balkon	8,21 m <sup>2</sup>
Kellerabteil	3,30 m <sup>2</sup>

ACKERGASSE 14 | 2700 WIENER NEUSTADT  
bellavita.herogroup.at



### Vermarktung durch



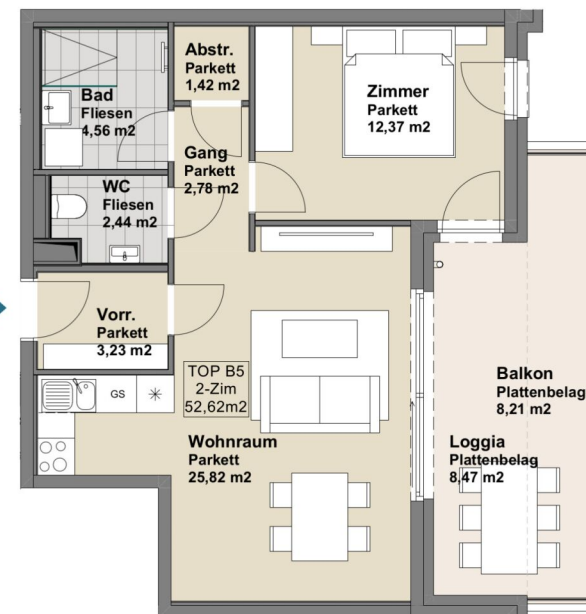
WINEGG  
MAKLER

Ein Projekt der  
**hero**  
group

Die in der Plandarstellung dargestellte Möblierung inkl. Küche ist schematisch und dient ausschließlich zur Illustration. Diese Darstellungen sind unverbindliche Plankopien. Der Planung und Ausführung sind Änderungen vorbehalten. Es gilt die Bau- und Ausstattungsbeschreibung. Die in den Plänen vorhandenen Abmessungen sind Planmaße und nicht für die Bestellung von Einbaumöbeln geeignet – es sind Naturmaße zu nehmen.



## Top B 5 52,62 m<sup>2</sup>



**BellaVita**  
WIENER NEUSTADT



2 ZIMMER 52,62 m<sup>2</sup> WOHNFLÄCHE

KAUFPREIS EIGENNUTZER: € 253.900,00

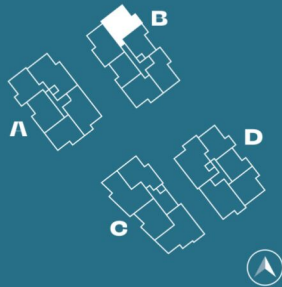


### Top B 6

#### BAUTEIL B | 1.OG

Wohnfläche	66,56 m <sup>2</sup>
Loggia	6,65 m <sup>2</sup>
Terrasse/Balkon	6,69 m <sup>2</sup>
Kellerabteil	3,30 m <sup>2</sup>

ACKERGASSE 14 | 2700 WIENER NEUSTADT  
bellavita.herogroup.at



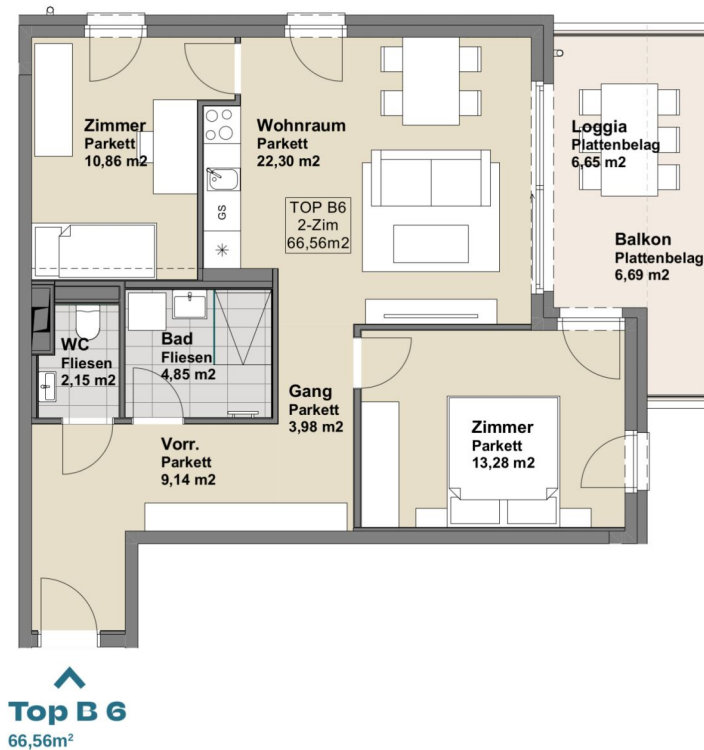
#### Vermarktung durch



WINEGG  
MAKLER

Ein Projekt der  
**hero**  
group

Die in der Plandarstellung dargestellte Möblierung inkl. Küche ist schematisch und dient ausschließlich zur Illustration. Diese Darstellungen sind unverbindliche Plankopien. Der Planung und Ausführung sind Änderungen vorbehalten. Es gilt die Bau- und Ausstattungsbeschreibung. Die in den Plänen vorhandenen Abmessungen sind Planmaße und nicht für die Bestellung von Einbaumöbeln geeignet – es sind Naturmaße zu nehmen.



# BellaVita

WIENER NEUSTADT



2 ZIMMER 66,56 m<sup>2</sup> WOHNFLÄCHE

KAUFPREIS EIGENNUTZER: € 299.900,00



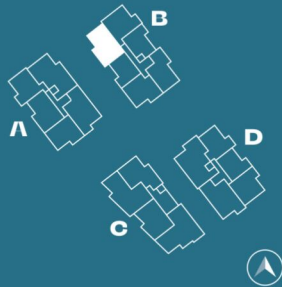


### Top B 7

#### BAUTEIL B | 1.OG

Wohnfläche	72,02 m <sup>2</sup>
Loggia	6,73 m <sup>2</sup>
Terrasse/Balkon	8,77 m <sup>2</sup>
Kellerabteil	2,85 m <sup>2</sup>

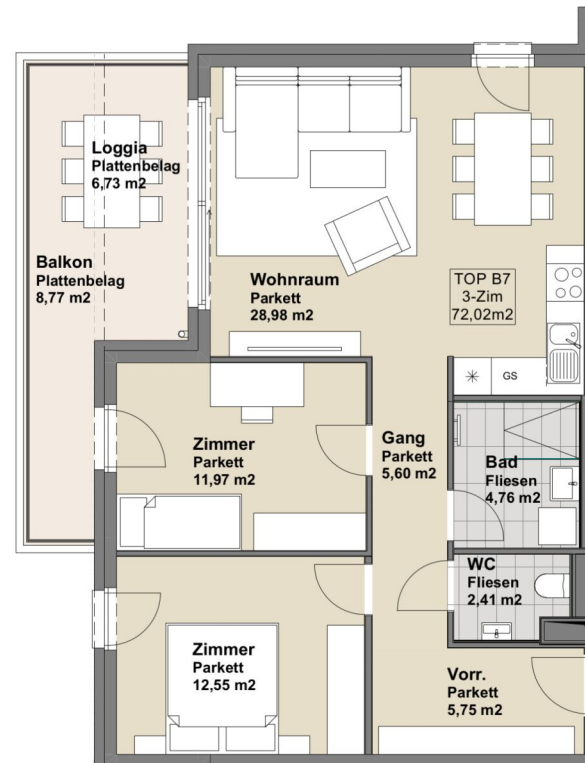
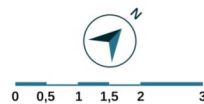
ACKERGASSE 14 | 2700 WIENER NEUSTADT  
bellavita.herogroup.at



#### Vermarktung durch



Die in der Plandarstellung dargestellte Möblierung inkl. Küche ist schematisch und dient ausschließlich zur Illustration. Diese Darstellungen sind unverbindliche Plankopien. Der Planung und Ausführung sind Änderungen vorbehalten. Es gilt die Bau- und Ausstattungsbeschreibung. Die in den Plänen vorhandenen Abmessungen sind Planmaße und nicht für die Bestellung von Einbaumöbeln geeignet – es sind Naturmaße zu nehmen.



← **Top B 7**  
72,02 m<sup>2</sup>

3 ZIMMER 72,02 m<sup>2</sup> WOHNFLÄCHE

**BellaVita**  
WIENER NEUSTADT



KAUFPREIS EIGENNUTZER: € 334.900,00

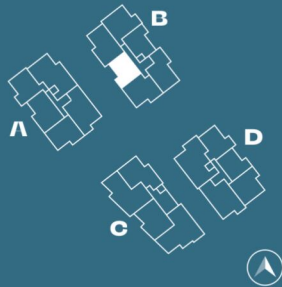


### Top B 8

#### BAUTEIL B | 1.OG

Wohnfläche	51,60 m <sup>2</sup>
Loggia	7,12 m <sup>2</sup>
Terrasse/Balkon	6,85 m <sup>2</sup>
Kellerabteil	3,40 m <sup>2</sup>

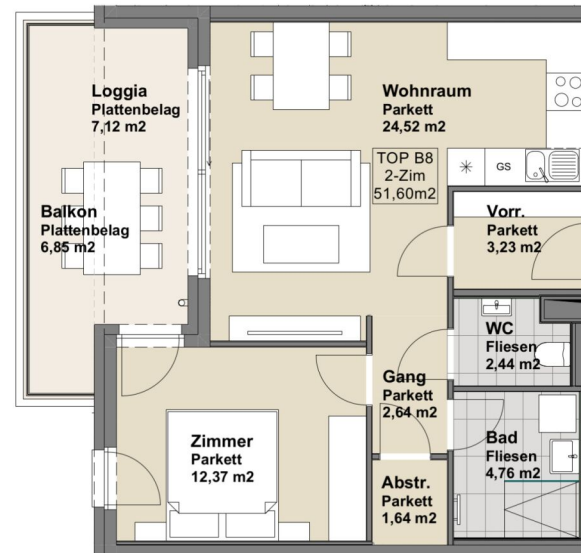
ACKERGASSE 14 | 2700 WIENER NEUSTADT  
bellavita.herogroup.at



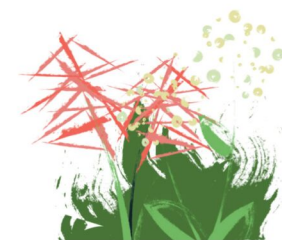
#### Vermarktung durch



Die in der Plandarstellung dargestellte Möblierung inkl. Küche ist schematisch und dient ausschließlich zur Illustration. Diese Darstellungen sind unverbindliche Plankopien. Der Planung und Ausführung sind Änderungen vorbehalten. Es gilt die Bau- und Ausstattungsbildbeschreibung. Die in den Plänen vorhandenen Abmessungen sind Planmaße und nicht für die Bestellung von Einbaumöbeln geeignet – es sind Naturmaße zu nehmen.



← **Top B 8**  
51,60 m<sup>2</sup>



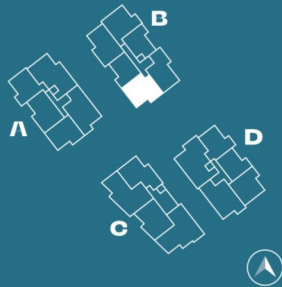


## Top B 9

### BAUTEIL B | 1.OG

Wohnfläche	66,22 m <sup>2</sup>
Loggia	6,35 m <sup>2</sup>
Terrasse/Balkon	8,04 m <sup>2</sup>
Kellerabteil	3,40 m <sup>2</sup>

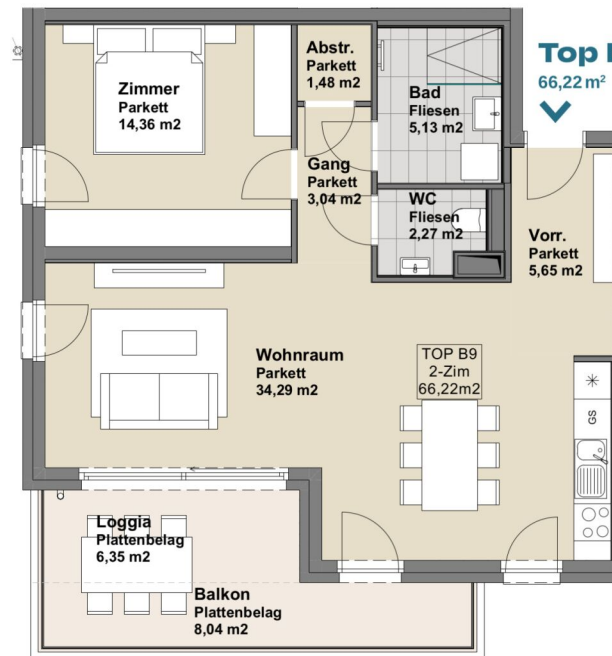
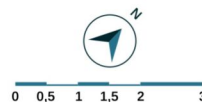
ACKERGASSE 14 | 2700 WIENER NEUSTADT  
bellavita.herogroup.at



### Vermarktung durch



Die in der Plandarstellung dargestellte Möblierung inkl. Küche ist schematisch und dient ausschließlich zur Illustration. Diese Darstellungen sind unverbindliche Plankopien. Der Planung und Ausführung sind Änderungen vorbehalten. Es gilt die Bau- und Ausstattungsbeschreibung. Die in den Plänen vorhandenen Abmessungen sind Planmaße und nicht für die Bestellung von Einbaumöbeln geeignet – es sind Naturmaße zu nehmen.



# BellaVita

WIENER NEUSTADT



2 ZIMMER 66,22 m<sup>2</sup> WOHNFLÄCHE

KAUFPREIS EIGENNUTZER: € 299.900,00



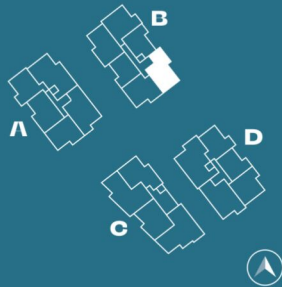


## Top B 10

### BAUTEIL B | 1.OG

Wohnfläche	64,35 m <sup>2</sup>
Loggia	9,05 m <sup>2</sup>
Terrasse/Balkon	9,36 m <sup>2</sup>
Kellerabteil	4,20 m <sup>2</sup>

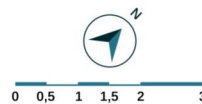
ACKERGASSE 14 | 2700 WIENER NEUSTADT  
bellavita.herogroup.at



### Vermarktung durch



Die in der Plandarstellung dargestellte Möblierung inkl. Küche ist schematisch und dient ausschließlich zur Illustration. Diese Darstellungen sind unverbindliche Plankopien. Der Planung und Ausführung sind Änderungen vorbehalten. Es gilt die Bau- und Ausstattungsbeschreibung. Die in den Plänen vorhandenen Abmessungen sind Planmaße und nicht für die Bestellung von Einbaumöbeln geeignet – es sind Naturmaße zu nehmen.

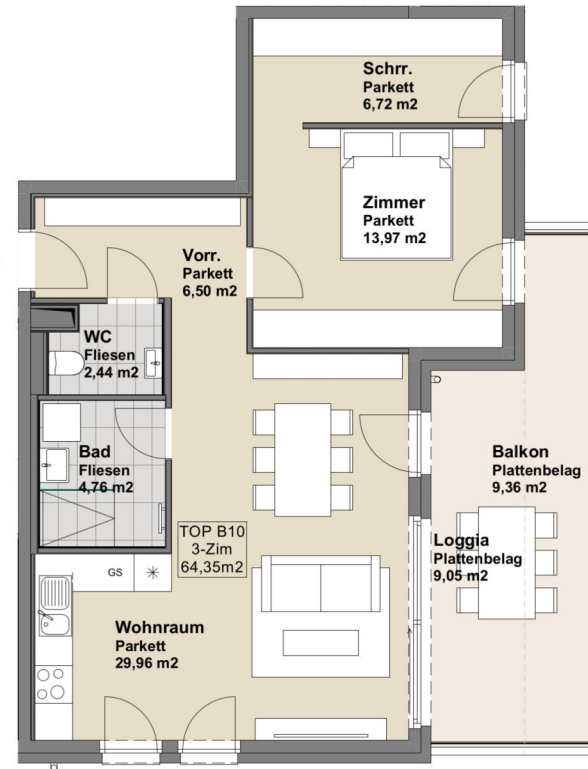


3 ZIMMER 64,35 m<sup>2</sup> WOHNFLÄCHE

## STIEGE B | TOP 10



Top B 10  
64,35 m<sup>2</sup>



**BellaVita**  
WIENER NEUSTADT



KAUFPREIS EIGENNUTZER: € 303.900,00

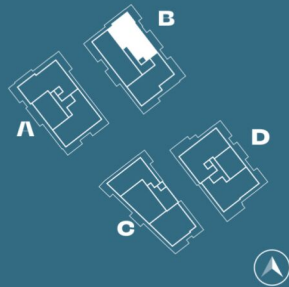


### Top B 11

#### BAUTEIL B | 2.OG

Wohnfläche	98,42 m <sup>2</sup>
Terrasse/Balkon	52,79 m <sup>2</sup>
Kellerabteil	4,20 m <sup>2</sup>

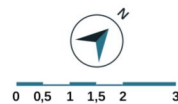
ACKERGASSE 14 | 2700 WIENER NEUSTADT  
bellavita.herogroup.at



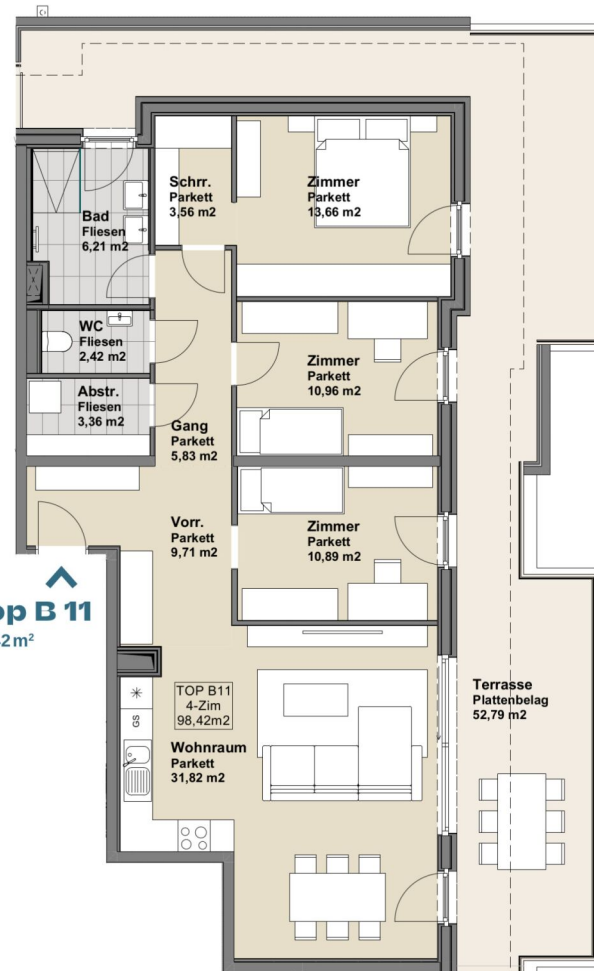
#### Vermarktung durch



Die in der Plandarstellung dargestellte Möblierung inkl. Küche ist schematisch und dient ausschließlich zur Illustration. Diese Darstellungen sind unverbindliche Plankopien. Der Planung und Ausführung sind Änderungen vorbehalten. Es gilt die Bau- und Ausstattungsbeschreibung. Die in den Plänen vorhandenen Abmessungen sind Planmaße und nicht für die Bestellung von Einbaumöbeln geeignet – es sind Naturmaße zu nehmen.



**Top B 11**  
98,42 m<sup>2</sup>



**BellaVita**  
WIENER NEUSTADT



4 ZIMMER 98,42 m<sup>2</sup> WOHNFLÄCHE

KAUFPREIS EIGENNUTZER: € 454.900,00

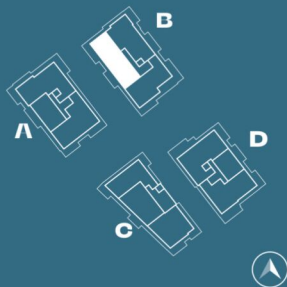


## Top B 12

### BAUTEIL B | 2.OG

Wohnfläche	102,53 m <sup>2</sup>
Terrasse/Balkon	51,97 m <sup>2</sup>
Kellerabteil	5,88 m <sup>2</sup>

ACKERGASSE 14 | 2700 WIENER NEUSTADT  
bellavita.herogroup.at



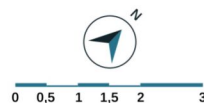
### Vermarktung durch



WINEGG  
MAKLER

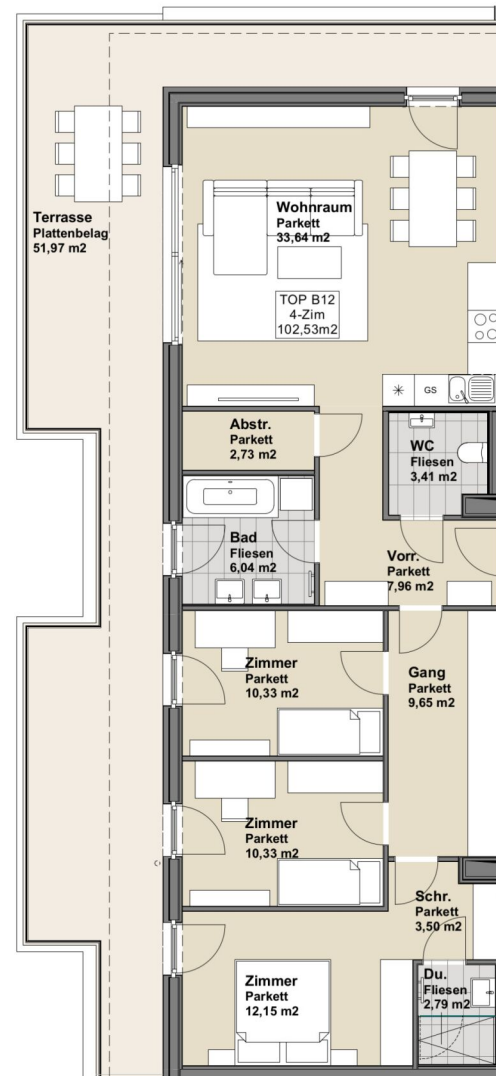
Ein Projekt der  
**hero**  
group

Die in der Plandarstellung dargestellte Möblierung inkl. Küche ist schematisch und dient ausschließlich zur Illustration. Diese Darstellungen sind unverbindliche Plankopien. Der Planung und Ausführung sind Änderungen vorbehalten. Es gilt die Bau- und Ausstattungsbeschreibung. Die in den Plänen vorhandenen Abmessungen sind Planmaße und nicht für die Bestellung von Einbaumöbeln geeignet – es sind Naturmaße zu nehmen.



4 ZIMMER 102,53 m<sup>2</sup> WOHNFLÄCHE

## STIEGE B | TOP 12



← **Top B 12**  
102,53 m<sup>2</sup>

# BellaVita

WIENER NEUSTADT



KAUFPREIS EIGENNUTZER: € 464.900,00



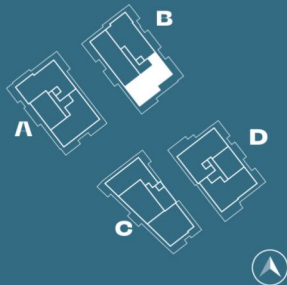


## Top B 13

### BAUTEIL B | 2.OG

Wohnfläche	92,27 m <sup>2</sup>
Terrasse/Balkon	75,75 m <sup>2</sup>
Kellerabteil	5,80 m <sup>2</sup>

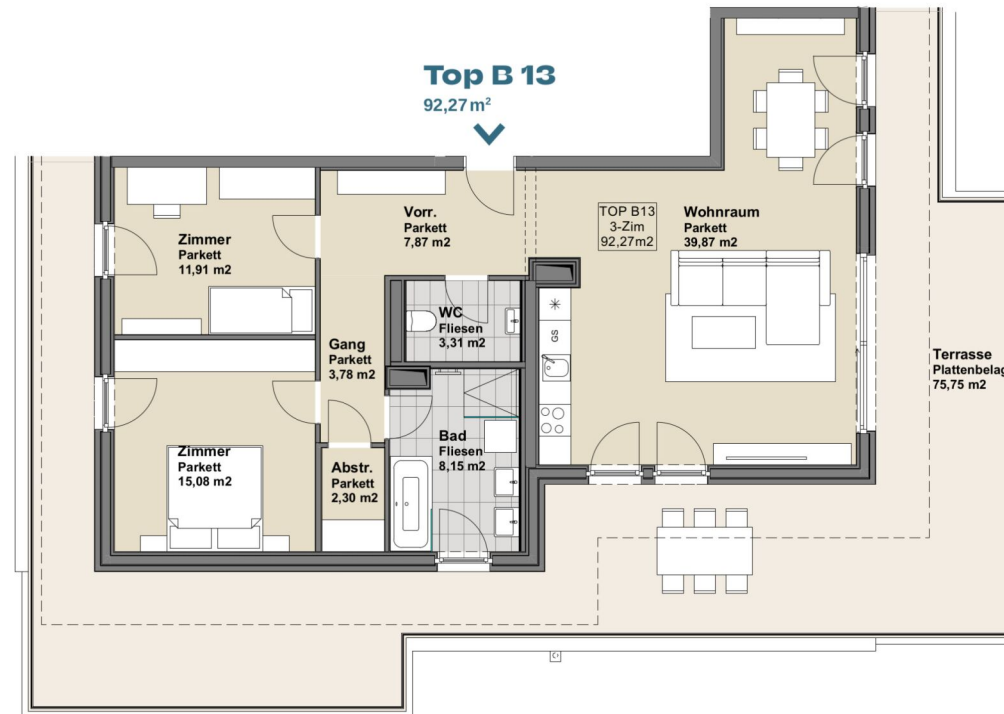
ACKERGASSE 14 | 2700 WIENER NEUSTADT  
bellavita.herogroup.at



### Vermarktung durch



Die in der Plandarstellung dargestellte Möblierung inkl. Küche ist schematisch und dient ausschließlich zur Illustration. Diese Darstellungen sind unverbindliche Plankopien. Der Planung und Ausführung sind Änderungen vorbehalten. Es gilt die Bau- und Ausstattungsbeschreibung. Die in den Plänen vorhandenen Abmessungen sind Planmaße und nicht für die Bestellung von Einbaumöbeln geeignet – es sind Naturmaße zu nehmen.



# BellaVita

WIENER NEUSTADT



3 ZIMMER 92,27 m<sup>2</sup> WOHNFLÄCHE

KAUFPREIS EIGENNUTZER: € 444.900,00

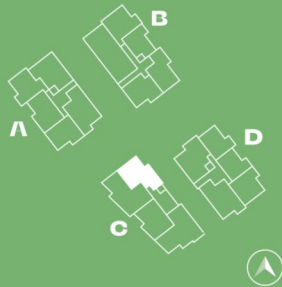


### Top C 1

#### BAUTEIL C | EG

Wohnfläche	68,94 m <sup>2</sup>
Loggia	5,88 m <sup>2</sup>
Terrasse/Balkon	5,66 m <sup>2</sup>
Garten	52,93 m <sup>2</sup>
Kellerabteil	3,68 m <sup>2</sup>

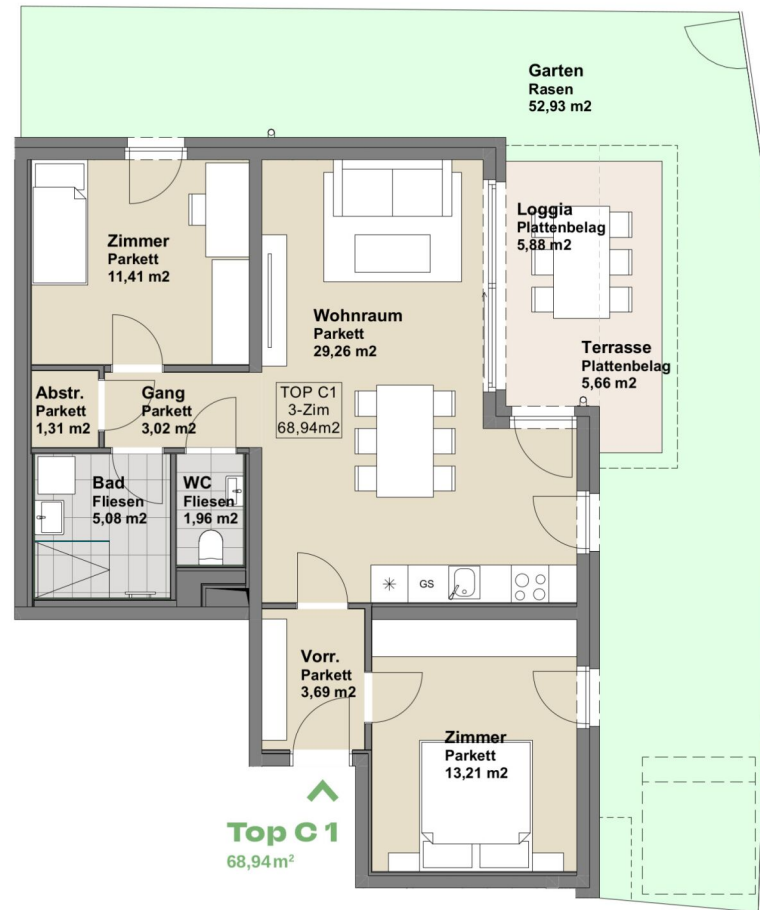
ACKERGASSE 14 | 2700 WIENER NEUSTADT  
bellavita.herogroup.at



#### Vermarktung durch



Die in der Plandarstellung dargestellte Möblierung inkl. Küche ist schematisch und dient ausschließlich zur Illustration. Diese Darstellungen sind unverbindliche Plankopien. Der Planung und Ausführung sind Änderungen vorbehalten. Es gilt die Bau- und Ausstattungsbeschreibung. Die in den Plänen vorhandenen Abmessungen sind Planmaße und nicht für die Bestellung von Einbaumöbeln geeignet – es sind Naturmaße zu nehmen.



**Top C 1**  
68,94m<sup>2</sup>



0 0,5 1 1,5 2 3

# BellaVita

WIENER NEUSTADT



3 ZIMMER 68,94 m<sup>2</sup> WOHNFLÄCHE

KAUFPREIS EIGENNUTZER: € 335.900,00, ANLEGER: € 292.233,00

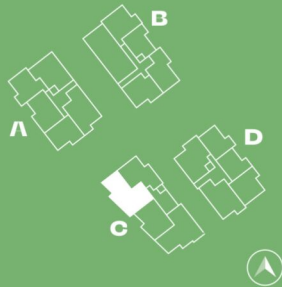


### Top C 2

#### BAUTEIL C | EG

Wohnfläche	93,09 m <sup>2</sup>
Loggia	6,49 m <sup>2</sup>
Terrasse/Balkon	4,88 m <sup>2</sup>
Garten	75,13 m <sup>2</sup>
Kellerabteil	3,68 m <sup>2</sup>

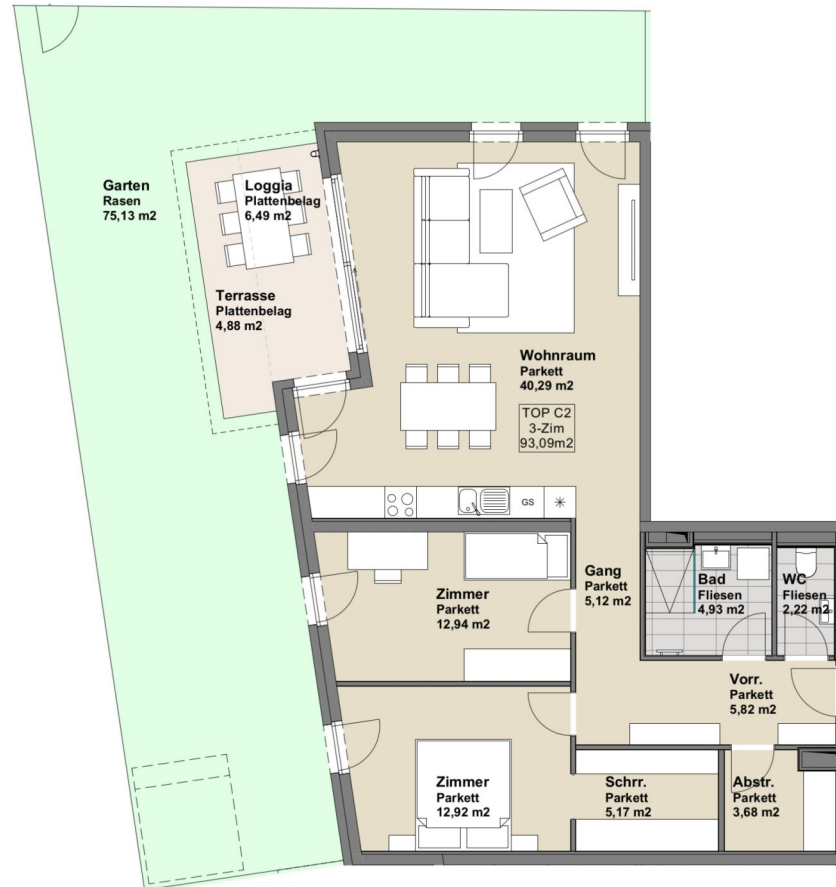
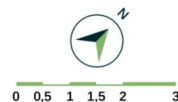
ACKERGASSE 14 | 2700 WIENER NEUSTADT  
bellavita.herogroup.at



#### Vermarktung durch



Die in der Plandarstellung dargestellte Möblierung inkl. Küche ist schematisch und dient ausschließlich zur Illustration. Diese Darstellungen sind unverbindliche Plankopien. Der Planung und Ausführung sind Änderungen vorbehalten. Es gilt die Bau- und Ausstattungsbeschreibung. Die in den Plänen vorhandenen Abmessungen sind Planmaße und nicht für die Bestellung von Einbaumöbeln geeignet – es sind Naturmaße zu nehmen.



← **Top C 2**  
93,09 m<sup>2</sup>

# BellaVita

WIENER NEUSTADT



3 ZIMMER 93,09 m<sup>2</sup> WOHNFLÄCHE

KAUFPREIS EIGENNUTZER: € 429.900,00, ANLEGER: € 374.013,00



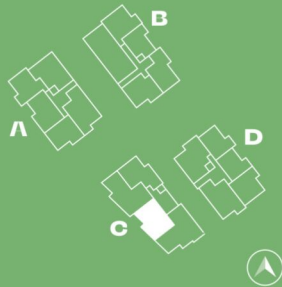


### Top C 3

#### BAUTEIL C | EG

Wohnfläche	73,03 m <sup>2</sup>
Loggia	6,42 m <sup>2</sup>
Terrasse/Balkon	5,24 m <sup>2</sup>
Garten	45,73 m <sup>2</sup>
Kellerabteil	3,68 m <sup>2</sup>

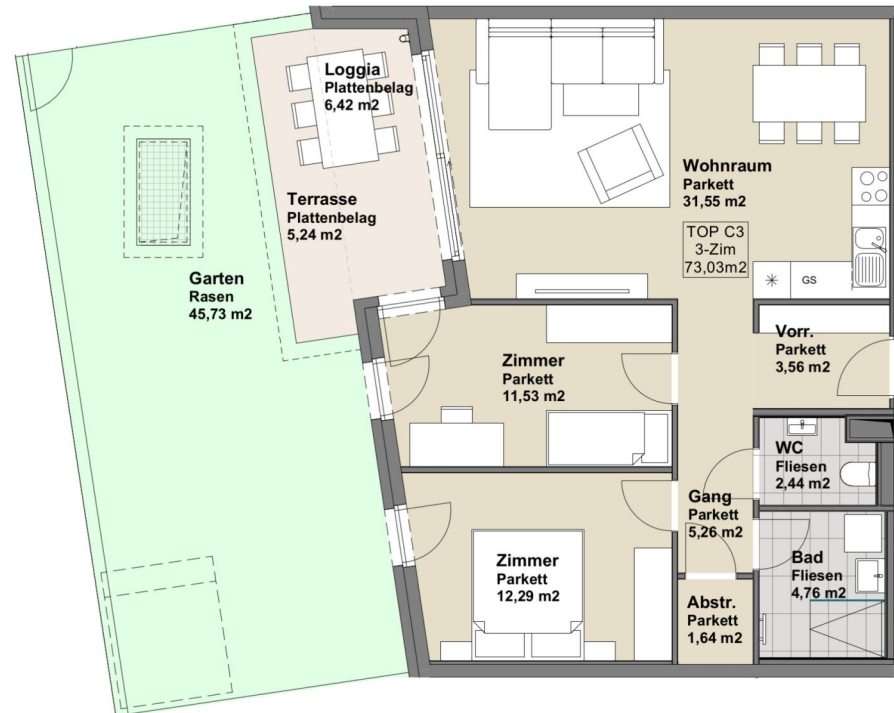
ACKERGASSE 14 | 2700 WIENER NEUSTADT  
bellavita.herogroup.at



#### Vermarktung durch



Die in der Plandarstellung dargestellte Möblierung inkl. Küche ist schematisch und dient ausschließlich zur Illustration. Diese Darstellungen sind unverbindliche Plankopien. Der Planung und Ausführung sind Änderungen vorbehalten. Es gilt die Bau- und Ausstattungsbeschreibung. Die in den Plänen vorhandenen Abmessungen sind Planmaße und nicht für die Bestellung von Einbaumöbeln geeignet – es sind Naturmaße zu nehmen.



← **Top C 3**  
73,03 m<sup>2</sup>



# BellaVita

WIENER NEUSTADT



3 ZIMMER 73,03 m<sup>2</sup> WOHNFLÄCHE

KAUFPREIS EIGENNUTZER: € 363.900,00, ANLEGER: € 316.593,00

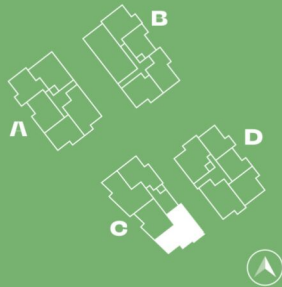


### Top C 4

#### BAUTEIL C | EG

Wohnfläche	101,27 m <sup>2</sup>
Loggia	5,92 m <sup>2</sup>
Terrasse/Balkon	5,71 m <sup>2</sup>
Garten	257,71 m <sup>2</sup>
Kellerabteil	3,68 m <sup>2</sup>

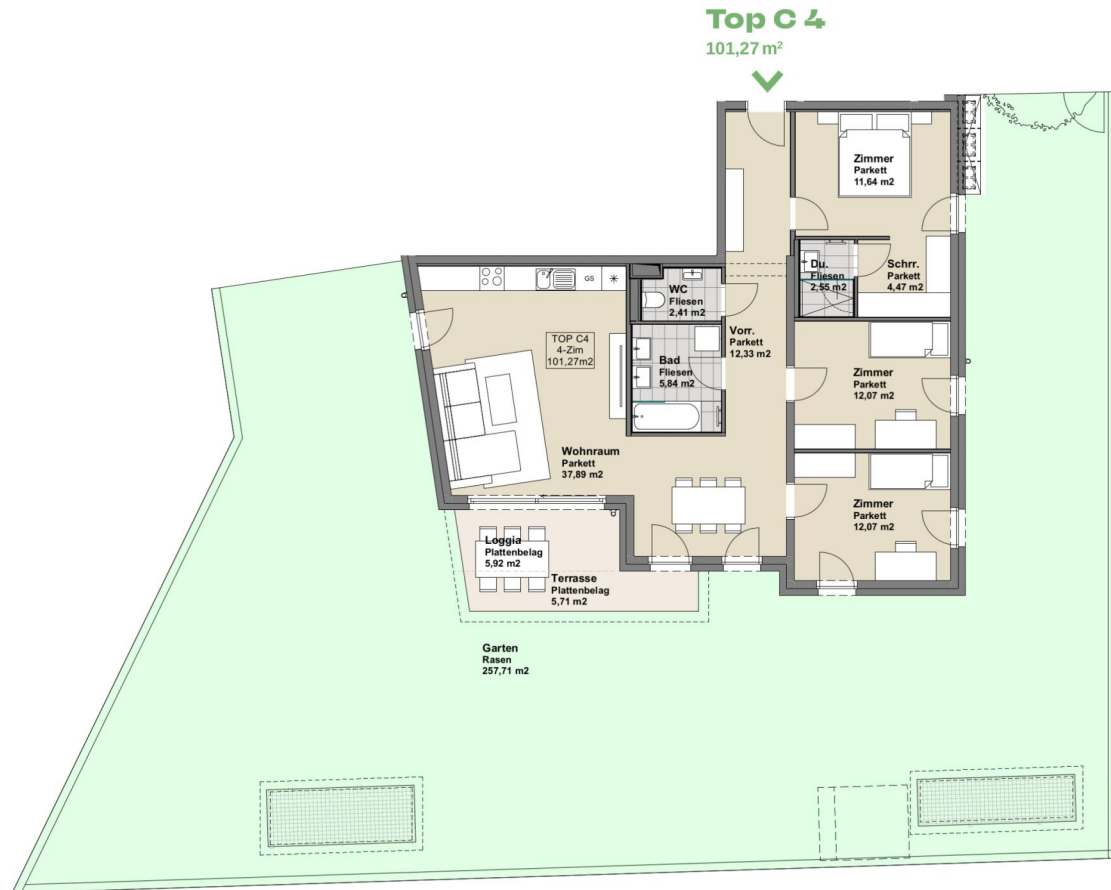
ACKERGASSE 14 | 2700 WIENER NEUSTADT  
bellavita.herogroup.at



#### Vermarktung durch



Die in der Plandarstellung dargestellte Möblierung inkl. Küche ist schematisch und dient ausschließlich zur Illustration. Diese Darstellungen sind unverbindliche Plankopien. Der Planung und Ausführung sind Änderungen vorbehalten. Es gilt die Bau- und Ausstattungsbildung. Die in den Plänen vorhandenen Abmessungen sind Planmaße und nicht für die Bestellung von Einbaumöbeln geeignet – es sind Naturmaße zu nehmen.



# BellaVita

WIENER NEUSTADT



4 ZIMMER 101,27 m<sup>2</sup> WOHNFLÄCHE

KAUFPREIS EIGENNUTZER: € 504.900,00, ANLEGER: € 439.263,00

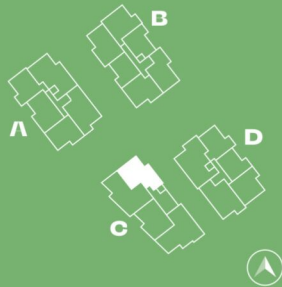


### Top C 5

#### BAUTEIL C | 1.OG

Wohnfläche	68,94 m <sup>2</sup>
Loggia	6,07 m <sup>2</sup>
Terrasse/Balkon	5,56 m <sup>2</sup>
Kellerabteil	3,68 m <sup>2</sup>

ACKERGASSE 14 | 2700 WIENER NEUSTADT  
bellavita.herogroup.at



#### Vermarktung durch



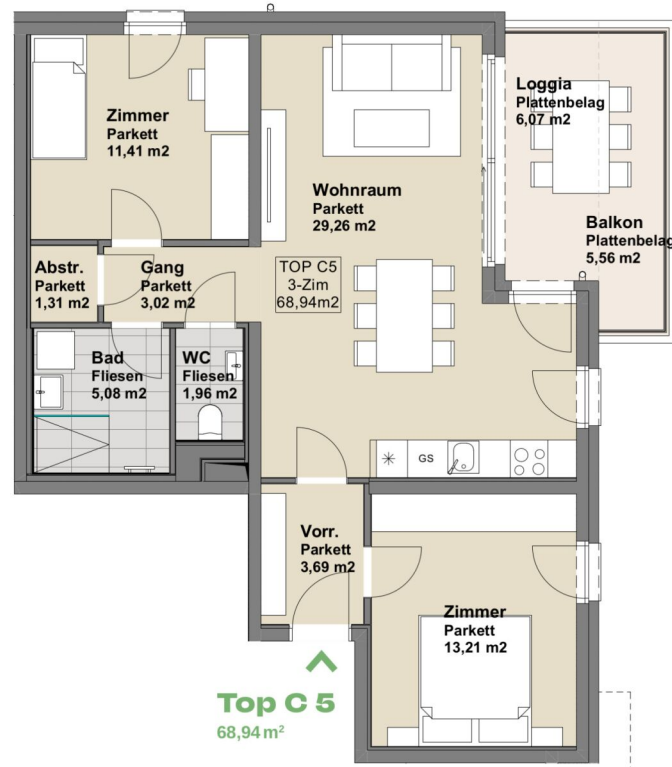
WINEGG  
MAKLER

Ein Projekt der  
**hero**  
group

Die in der Plandarstellung dargestellte Möblierung inkl. Küche ist schematisch und dient ausschließlich zur Illustration. Diese Darstellungen sind unverbindliche Plankopien. Der Planung und Ausführung sind Änderungen vorbehalten. Es gilt die Bau- und Ausstattungsbeschreibung. Die in den Plänen vorhandenen Abmessungen sind Planmaße und nicht für die Bestellung von Einbaumöbeln geeignet – es sind Naturmaße zu nehmen.



0 0,5 1 1,5 2 3



# BellaVita

WIENER NEUSTADT



3 ZIMMER 68,94 m<sup>2</sup> WOHNFLÄCHE

KAUFPREIS EIGENNUTZER: € 304.900,00, ANLEGER: € 265.263,00

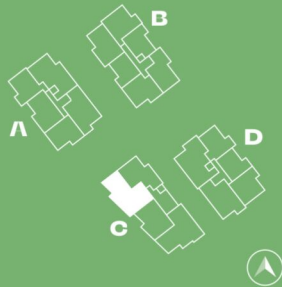


## Top C 6

### BAUTEIL C | 1.OG

Wohnfläche	93,09 m <sup>2</sup>
Loggia	6,73 m <sup>2</sup>
Terrasse/Balkon	5,81 m <sup>2</sup>
Kellerabteil	3,69 m <sup>2</sup>

ACKERGASSE 14 | 2700 WIENER NEUSTADT  
bellavita.herogroup.at



### Vermarktung durch



WINEGG  
MAKLER

Ein Projekt der  
**hero**  
group

Die in der Plandarstellung dargestellte Möblierung inkl. Küche ist schematisch und dient ausschließlich zur Illustration. Diese Darstellungen sind unverbindliche Plankopien. Der Planung und Ausführung sind Änderungen vorbehalten. Es gilt die Bau- und Ausstattungsbildung. Die in den Plänen vorhandenen Abmessungen sind Planmaße und nicht für die Bestellung von Einbaumöbeln geeignet – es sind Naturmaße zu nehmen.



← **Top C 6**  
93,09 m<sup>2</sup>

# BellaVita

WIENER NEUSTADT



3 ZIMMER 93,09 m<sup>2</sup> WOHNFLÄCHE

KAUFPREIS EIGENNUTZER: € 389.900,00, ANLEGER: € 339.213,00



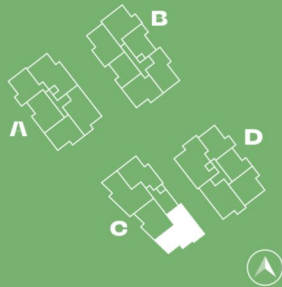


### Top C 8

#### BAUTEIL C | 1.OG

Wohnfläche	101,27 m <sup>2</sup>
Loggia	6,12 m <sup>2</sup>
Terrasse/Balkon	6,73 m <sup>2</sup>
Kellerabteil	3,47 m <sup>2</sup>

ACKERGASSE 14 | 2700 WIENER NEUSTADT  
bellavita.herogroup.at



#### Vermarktung durch



Die in der Plandarstellung dargestellte Möblierung inkl. Küche ist schematisch und dient ausschließlich zur Illustration. Diese Darstellungen sind unverbindliche Plankopien. Der Planung und Ausführung sind Änderungen vorbehalten. Es gilt die Bau- und Ausstattungsbeschreibung. Die in den Plänen vorhandenen Abmessungen sind Planmaße und nicht für die Bestellung von Einbaumöbeln geeignet – es sind Naturmaße zu nehmen.



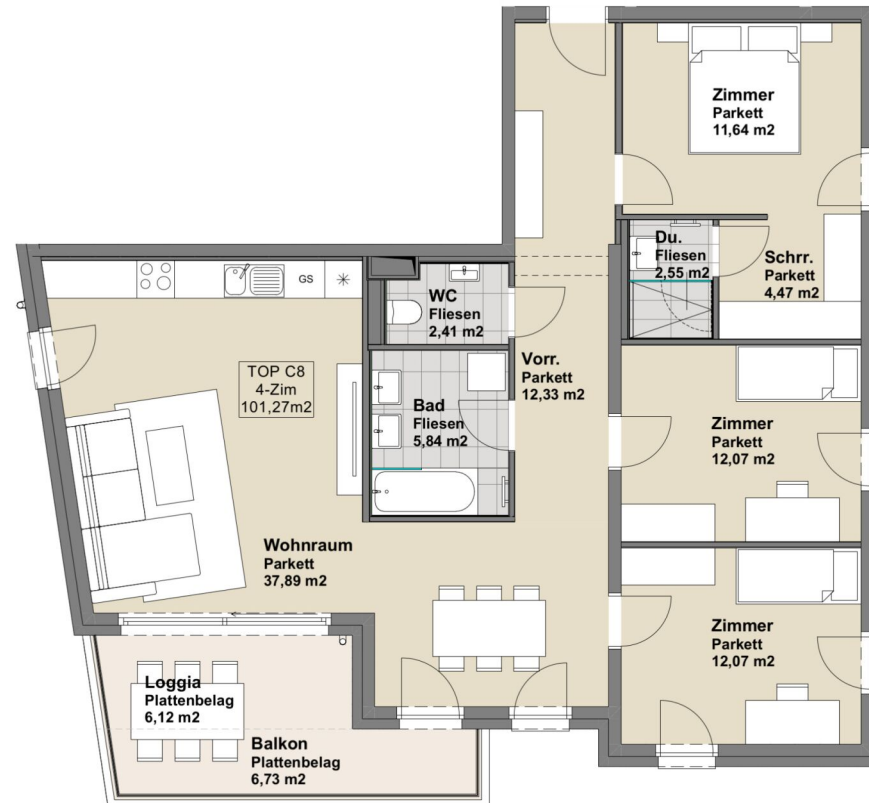
# BellaVita

WIENER NEUSTADT



### Top C 8

101,27 m<sup>2</sup>



4 ZIMMER 101,27 m<sup>2</sup> WOHNFLÄCHE

KAUFPREIS EIGENNUTZER: € 429.900,00, ANLEGER: € 374.013,00

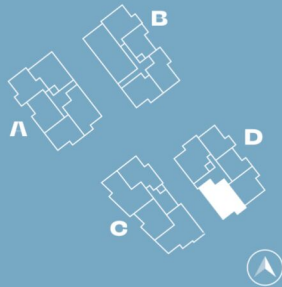


## Top D 1

### BAUTEIL D | EG

Wohnfläche	80,92 m <sup>2</sup>
Loggia	6,16 m <sup>2</sup>
Terrasse/Balkon	7,30 m <sup>2</sup>
Garten	98,86 m <sup>2</sup>
Kellerabteil	3,27 m <sup>2</sup>

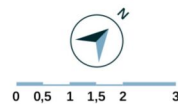
ACKERGASSE 14 | 2700 WIENER NEUSTADT  
bellavita.herogroup.at



### Vermarktung durch

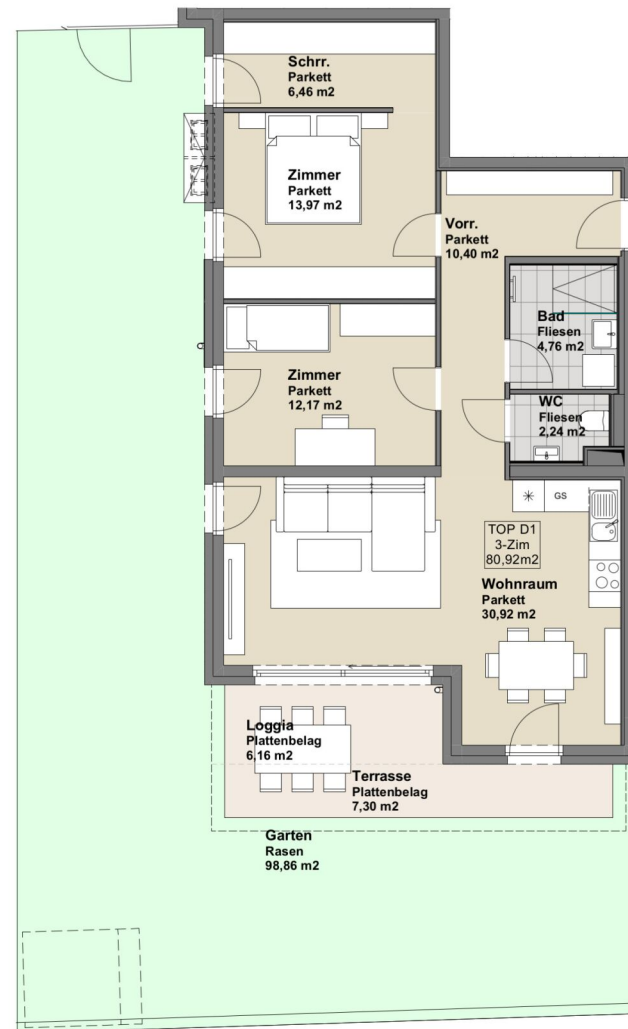


Die in der Plandarstellung dargestellte Möblierung inkl. Küche ist schematisch und dient ausschließlich zur Illustration. Diese Darstellungen sind unverbindliche Plankopien. Der Planung und Ausführung sind Änderungen vorbehalten. Es gilt die Bau- und Ausstattungsbeschreibung. Die in den Plänen vorhandenen Abmessungen sind Planmaße und nicht für die Bestellung von Einbaumöbeln geeignet – es sind Naturmaße zu nehmen.



3 ZIMMER 80,92 m<sup>2</sup> WOHNFLÄCHE

## STIEGE D | TOP 1



**BellaVita**  
WIENER NEUSTADT



KAUFPREIS EIGENNUTZER: € 386.900,00, ANLEGER: € 336.603,00

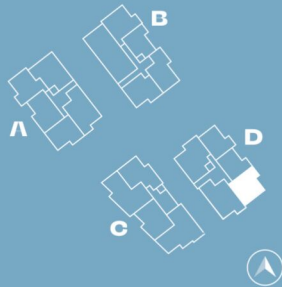


### Top D 2

#### BAUTEIL D | EG

Wohnfläche	61,96 m <sup>2</sup>
Loggia	6,46 m <sup>2</sup>
Terrasse/Balkon	5,66 m <sup>2</sup>
Garten	110,17 m <sup>2</sup>
Kellerabteil	3,27 m <sup>2</sup>

ACKERGASSE 14 | 2700 WIENER NEUSTADT  
bellavita.herogroup.at



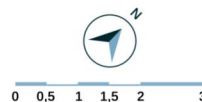
#### Vermarktung durch



Die in der Plandarstellung dargestellte Möblierung inkl. Küche ist schematisch und dient ausschließlich zur Illustration. Diese Darstellungen sind unverbindliche Plankopien. Der Planung und Ausführung sind Änderungen vorbehalten. Es gilt die Bau- und Ausstattungsbeschreibung. Die in den Plänen vorhandenen Abmessungen sind Planmaße und nicht für die Bestellung von Einbaumöbeln geeignet – es sind Naturmaße zu nehmen.

### Top D 2

61,96 m<sup>2</sup>



# BellaVita

WIENER NEUSTADT



2 ZIMMER 61,96 m<sup>2</sup> WOHNFLÄCHE

KAUFPREIS EIGENNUTZER: € 329.900,00, ANLEGER: € 287.013,00

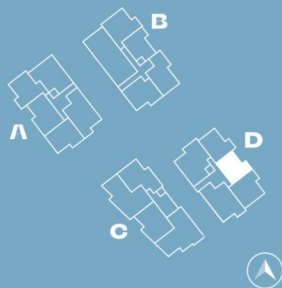


## Top D 3

### BAUTEIL D | EG

Wohnfläche	51,52 m²
Loggia	7,12 m²
Terrasse/Balkon	5,11 m²
Garten	27,61 m²
Kellerabteil	3,12 m²

ACKERGASSE 14 | 2700 WIENER NEUSTADT  
bellavita.herogroup.at



### Vermarktung durch



Die in der Plandarstellung dargestellte Möblierung inkl. Küche ist schematisch und dient ausschließlich zur Illustration. Diese Darstellungen sind unverbindliche Plankopien. Der Planung und Ausführung sind Änderungen vorbehalten. Es gilt die Bau- und Ausstattungsbildung. Die in den Plänen vorhandenen Abmessungen sind Planmaße und nicht für die Bestellung von Einbaumöbeln geeignet – es sind Naturmaße zu nehmen.

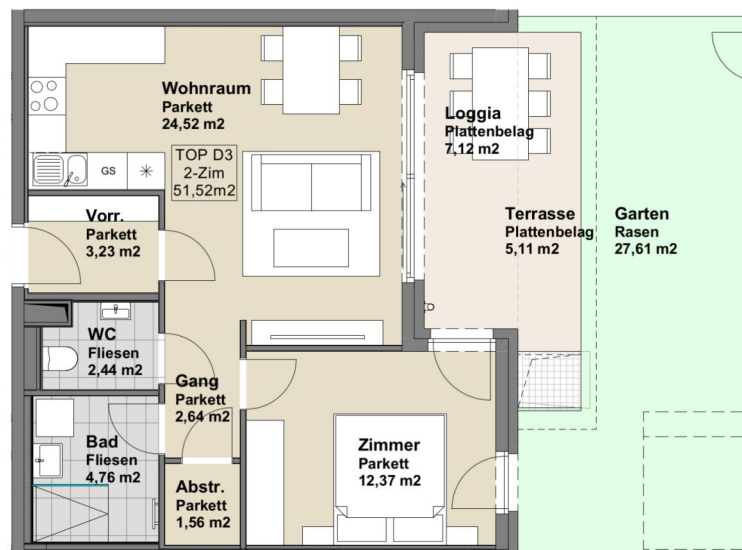


2 ZIMMER 51,52 m² WOHNFLÄCHE

## STIEGE D | TOP 3



Top D 3  
51,52 m²



**BellaVita**  
WIENER NEUSTADT



KAUFPREIS EIGENNUTZER: € 274.900,00, ANLEGER: € 239.163,00



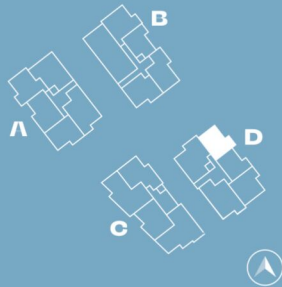


### Top D 4

#### BAUTEIL D | EG

Wohnfläche	52,98 m <sup>2</sup>
Loggia	7,33 m <sup>2</sup>
Terrasse/Balkon	6,24 m <sup>2</sup>
Garten	72,92 m <sup>2</sup>
Kellerabteil	3,27 m <sup>2</sup>

ACKERGASSE 14 | 2700 WIENER NEUSTADT  
bellavita.herogroup.at

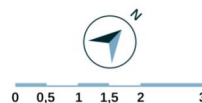
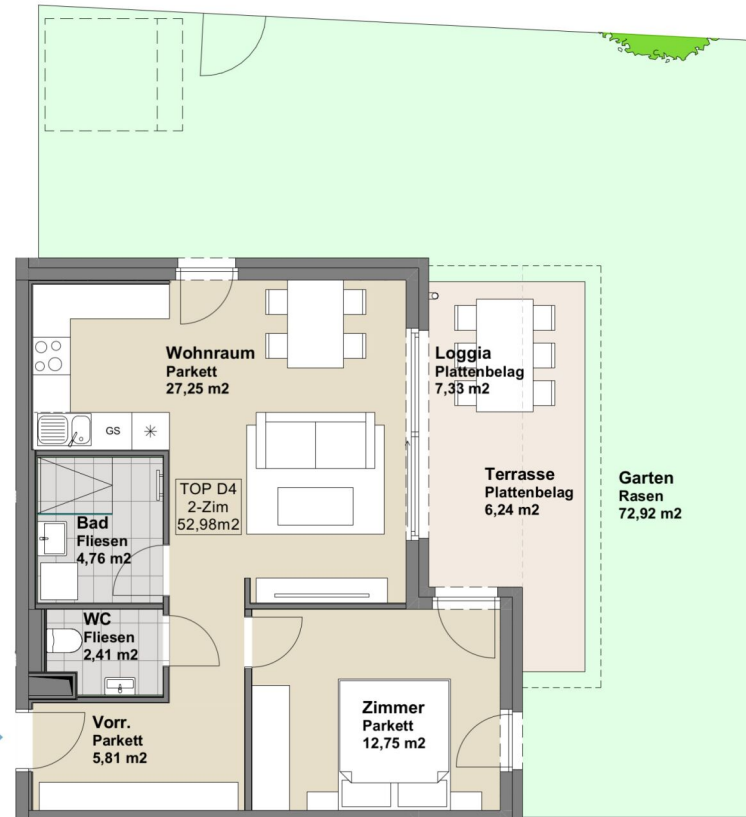


#### Vermarktung durch



Die in der Plandarstellung dargestellte Möblierung inkl. Küche ist schematisch und dient ausschließlich zur Illustration. Diese Darstellungen sind unverbindliche Plankopien. Der Planung und Ausführung sind Änderungen vorbehalten. Es gilt die Bau- und Ausstattungsbeschreibung. Die in den Plänen vorhandenen Abmessungen sind Planmaße und nicht für die Bestellung von Einbaumöbeln geeignet – es sind Naturmaße zu nehmen.

Top D 4  
52,98 m<sup>2</sup>



**BellaVita**  
WIENER NEUSTADT



2 ZIMMER 52,98 m<sup>2</sup> WOHNFLÄCHE

KAUFPREIS EIGENNUTZER: € 294.900,00, ANLEGER: € 256.563,00

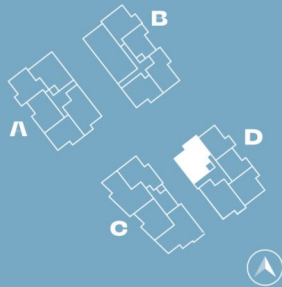


### Top D 5

#### BAUTEIL D | EG

Wohnfläche	82,78 m <sup>2</sup>
Loggia	6,18 m <sup>2</sup>
Terrasse/Balkon	7,30 m <sup>2</sup>
Garten	63,80 m <sup>2</sup>
Kellerabteil	3,27 m <sup>2</sup>

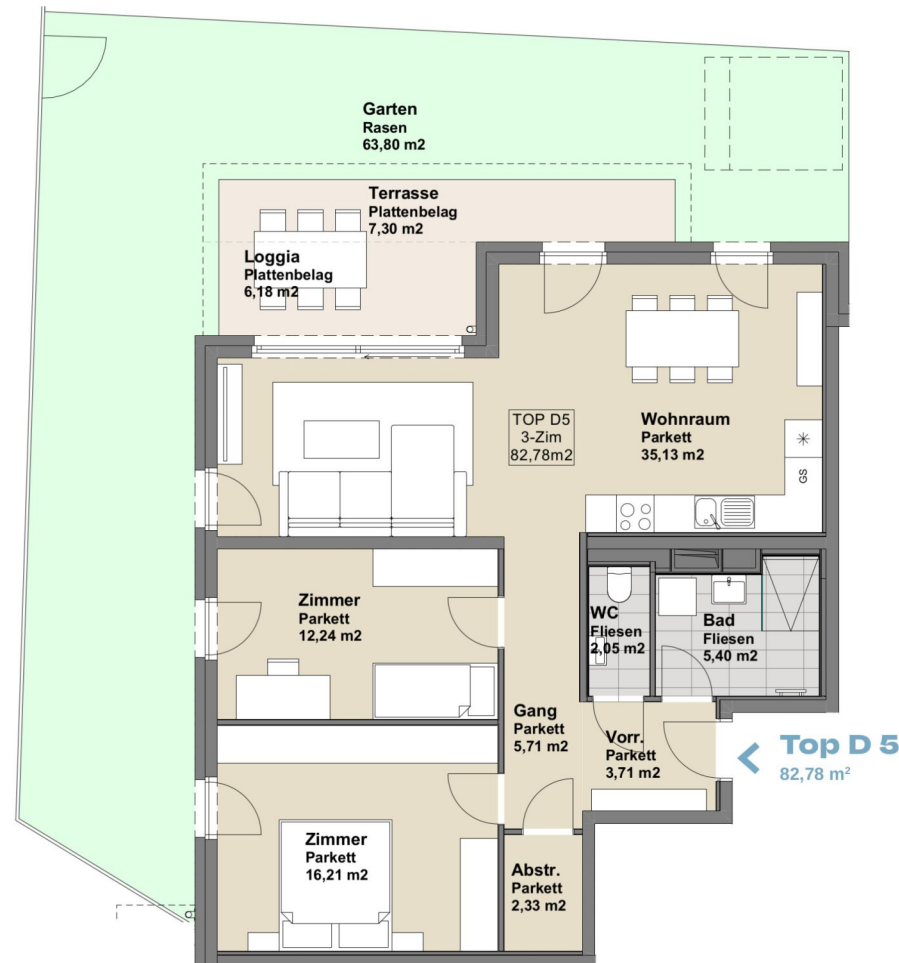
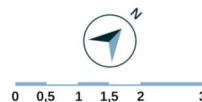
ACKERGASSE 14 | 2700 WIENER NEUSTADT  
bellavita.herogroup.at



#### Vermarktung durch



Die in der Plandarstellung dargestellte Möblierung inkl. Küche ist schematisch und dient ausschließlich zur Illustration. Diese Darstellungen sind unverbindliche Plankopien. Der Planung und Ausführung sind Änderungen vorbehalten. Es gilt die Bau- und Ausstattungsbeschreibung. Die in den Plänen vorhandenen Abmessungen sind Planmaße und nicht für die Bestellung von Einbaumöbeln geeignet – es sind Naturmaße zu nehmen.



# BellaVita

WIENER NEUSTADT



3 ZIMMER 82,78 m<sup>2</sup> WOHNFLÄCHE

KAUFPREIS EIGENNUTZER: € 384.900,00, ANLEGER: € 334.863,00

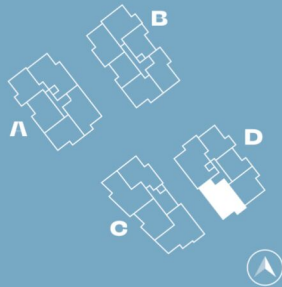


### Top D 6

#### BAUTEIL D | 1.OG

Wohnfläche	81,18 m <sup>2</sup>
Loggia	6,35 m <sup>2</sup>
Terrasse/Balkon	8,55 m <sup>2</sup>
Kellerabteil	3,27 m <sup>2</sup>

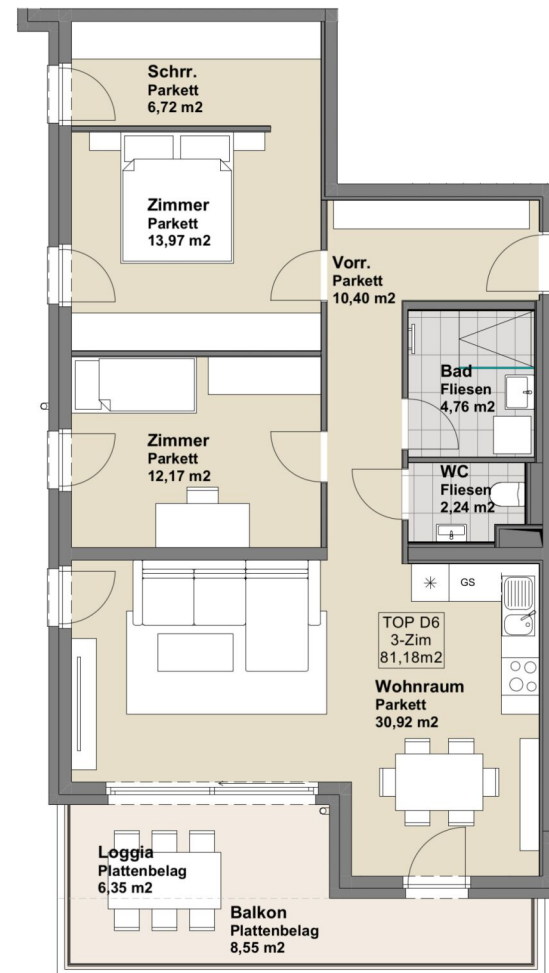
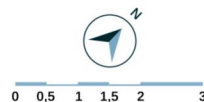
ACKERGASSE 14 | 2700 WIENER NEUSTADT  
bellavita.herogroup.at



#### Vermarktung durch



Die in der Plandarstellung dargestellte Möblierung inkl. Küche ist schematisch und dient ausschließlich zur Illustration. Diese Darstellungen sind unverbindliche Plankopien. Der Planung und Ausführung sind Änderungen vorbehalten. Es gilt die Bau- und Ausstattungsbeschreibung. Die in den Plänen vorhandenen Abmessungen sind Planmaße und nicht für die Bestellung von Einbaumöbeln geeignet – es sind Naturmaße zu nehmen.



← **Top D 6**  
81,18 m<sup>2</sup>

# BellaVita

WIENER NEUSTADT



3 ZIMMER 81,18 m<sup>2</sup> WOHNFLÄCHE

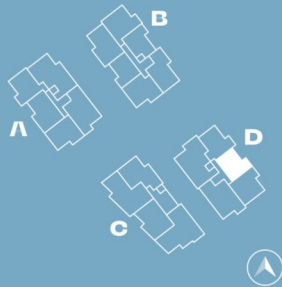
KAUFPREIS EIGENNUTZER: € 349.900,00, ANLEGER: € 304.413,00



## Top D 8

## BAUTEIL D | 1.OG

ACKERGASSE 14 | 2700 WIENER NEUSTADT  
bellavita.herogroup.at



### Vermarktung durch

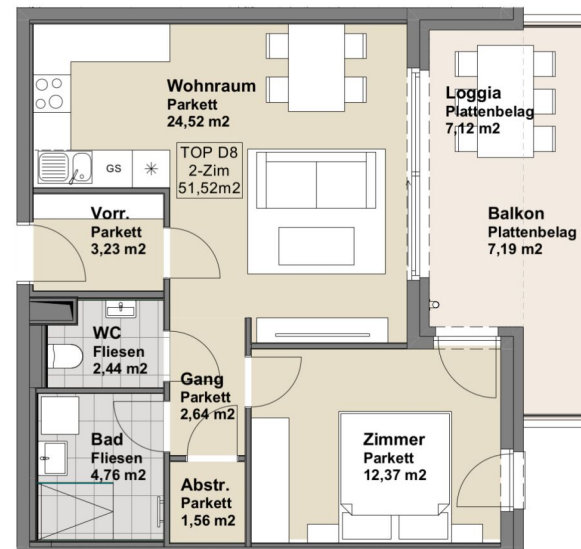


WINEGG  
MAKLER

Ein Projekt der  
**hero**  
group

Die in der Plandarstellung dargestellte Möblierung inkl. Küche ist schematisch und dient ausschließlich zur Illustration. Diese Darstellungen sind unverbindliche Plankopien. Der Planung und Ausführung sind Änderungen vorbehalten. Es gilt die Bau- und Ausstattungsbeschreibung. Die in den Plänen vorhandenen Abmessungen sind Planmaße und nicht für die Bestellung von Einbaumöbeln geeignet – es sind Naturmasse zu nehmen.

**Top D 8** >  
51,52 m<sup>2</sup>



A horizontal number line is shown with tick marks at 0, 0,5, 1, 1,5, 2, and 3. The segment between 0 and 1 is shaded blue.

# Bella Vita

WIENER NEUSTADT



2 ZIMMER 51,52 m<sup>2</sup> WOHNFLÄCHE

KAUFPREIS EIGENNUTZER: € 244.900,00, ANLEGER: € 213.063,00



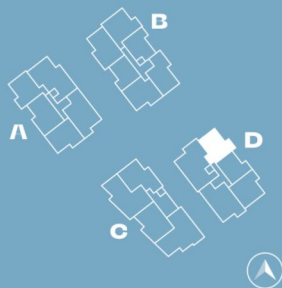


## Top D 9

### BAUTEIL D | 1.OG

Wohnfläche	57,18 m <sup>2</sup>
Loggia	7,52 m <sup>2</sup>
Terrasse/Balkon	7,35 m <sup>2</sup>
Kellerabteil	3,27 m <sup>2</sup>

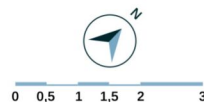
ACKERGASSE 14 | 2700 WIENER NEUSTADT  
bellavita.herogroup.at



### Vermarktung durch

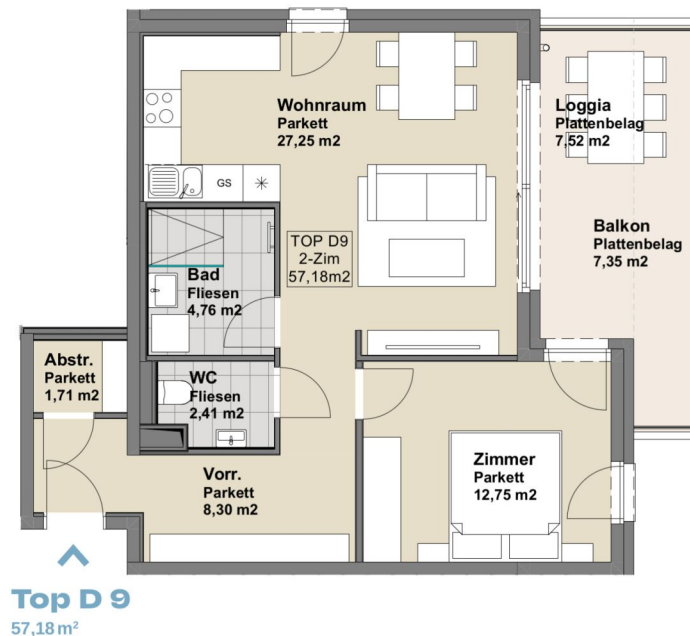


Die in der Plandarstellung dargestellte Möblierung inkl. Küche ist schematisch und dient ausschließlich zur Illustration. Diese Darstellungen sind unverbindliche Plankopien. Der Planung und Ausführung sind Änderungen vorbehalten. Es gilt die Bau- und Ausstattungsbeschreibung. Die in den Plänen vorhandenen Abmessungen sind Planmaße und nicht für die Bestellung von Einbaumöbeln geeignet – es sind Naturmaße zu nehmen.



2 ZIMMER 57,18 m<sup>2</sup> WOHNFLÄCHE

## STIEGE D | TOP 9



**BellaVita**  
WIENER NEUSTADT



KAUFPREIS EIGENNUTZER: € 269.900,00, ANLEGER: € 234.813,00

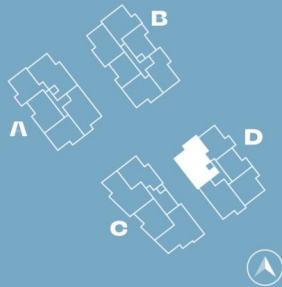


### Top D 10

#### BAUTEIL D | 1.OG

Wohnfläche	95,85 m <sup>2</sup>
Loggia	6,38 m <sup>2</sup>
Terrasse/Balkon	8,55 m <sup>2</sup>
Kellerabteil	3,27 m <sup>2</sup>

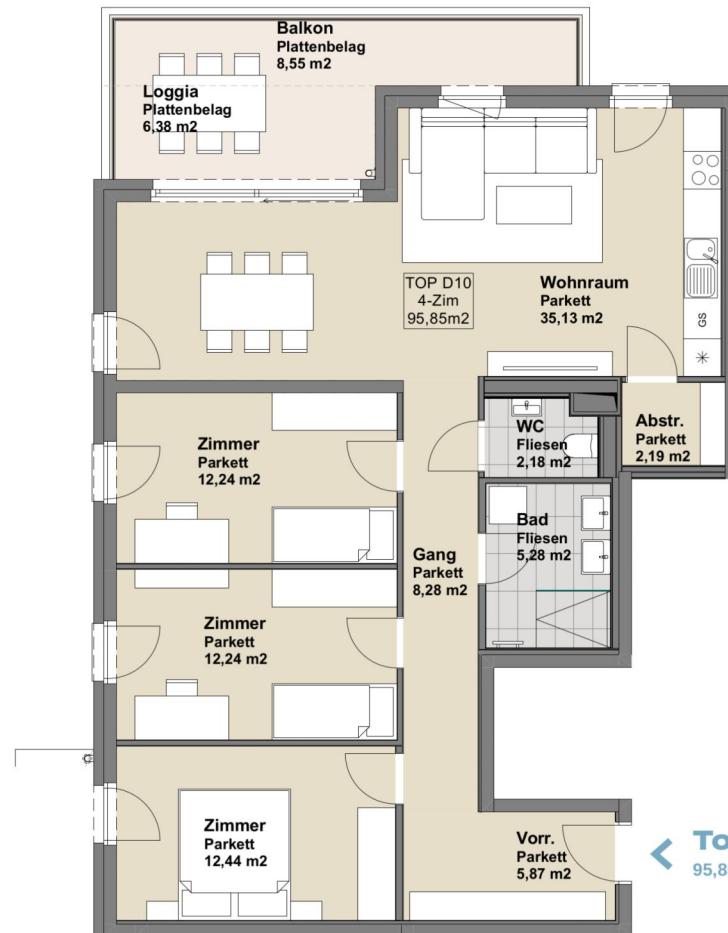
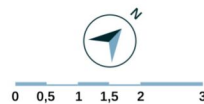
ACKERGASSE 14 | 2700 WIENER NEUSTADT  
bellavita.herogroup.at



#### Vermarktung durch



Die in der Plandarstellung dargestellte Möblierung inkl. Küche ist schematisch und dient ausschließlich zur Illustration. Diese Darstellungen sind unverbindliche Plankopien. Der Planung und Ausführung sind Änderungen vorbehalten. Es gilt die Bau- und Ausstattungsbeschreibung. Die in den Plänen vorhandenen Abmessungen sind Planmaße und nicht für die Bestellung von Einbaumöbeln geeignet – es sind Naturmaße zu nehmen.



← Top D 10  
95,85 m<sup>2</sup>

# BellaVita

WIENER NEUSTADT



4 ZIMMER 95,85 m<sup>2</sup> WOHNFLÄCHE

KAUFPREIS EIGENNUTZER: € 409.900,00, ANLEGER: € 356.613,00

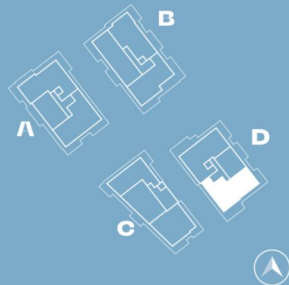


## Top D 11

BAUTEIL D | 2.OG

Wohnfläche	103,23 m <sup>2</sup>
Terrasse/Balkon	69,74 m <sup>2</sup>
Kellerabteil	3,80 m <sup>2</sup>

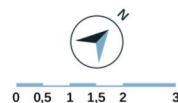
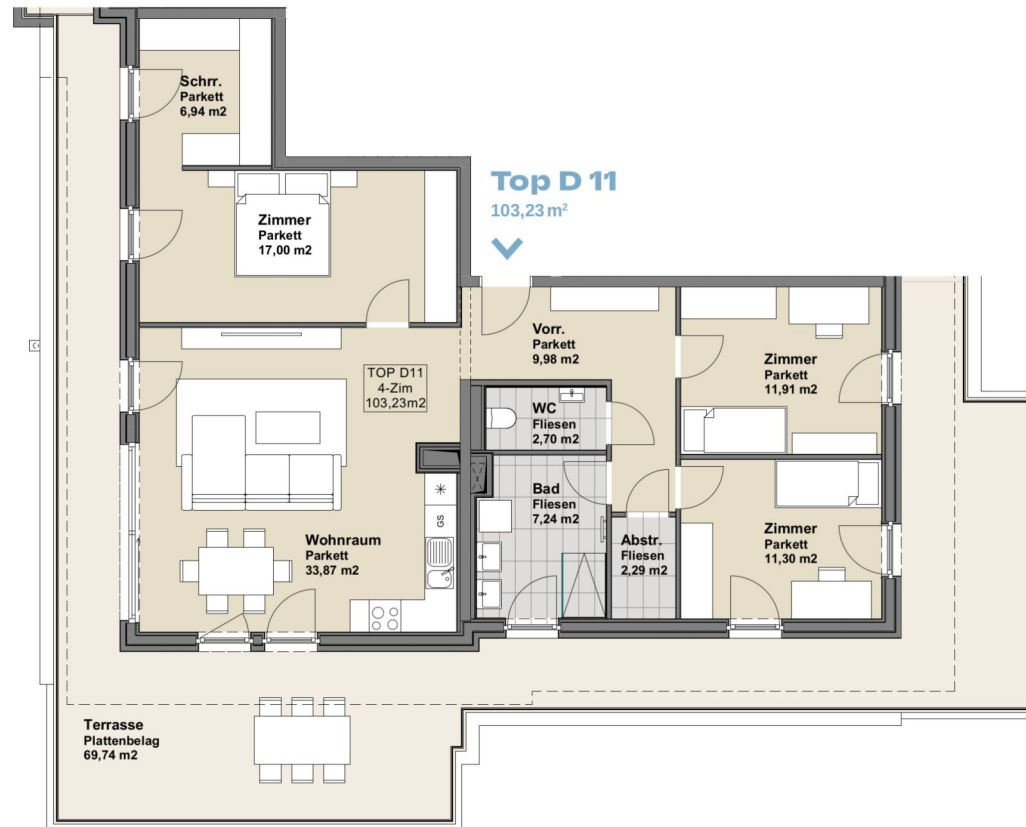
ACKERGASSE 14 | 2700 WIENER NEUSTADT  
bellavita.herogroup.at



Vermarktung durch



Die in der Plandarstellung dargestellte Möblierung inkl. Küche ist schematisch und dient ausschließlich zur Illustration. Diese Darstellungen sind unverbindliche Plankopien. Der Planung und Ausführung sind Änderungen vorbehalten. Es gilt die Bau- und Ausstattungsbeschreibung. Die in den Plänen vorhandenen Abmessungen sind Planmaße und nicht für die Bestellung von Einbaumöbeln geeignet – es sind Naturmaße zu nehmen.



# BellaVita

WIENER NEUSTADT



4 ZIMMER 103,23 m<sup>2</sup> WOHNFLÄCHE

KAUFPREIS EIGENNUTZER: € 494.900,00, ANLEGER: € 430.563,00

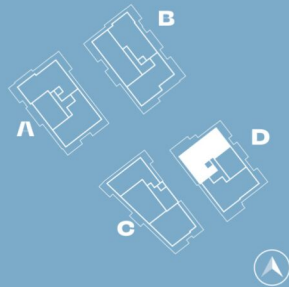


## Top D 13

BAUTEIL D | 2.OG

Wohnfläche	111,20 m <sup>2</sup>
Terrasse/Balkon	74,64 m <sup>2</sup>
Kellerabteil	3,88 m <sup>2</sup>

ACKERGASSE 14 | 2700 WIENER NEUSTADT  
bellavita.herogroup.at



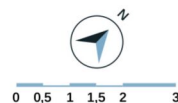
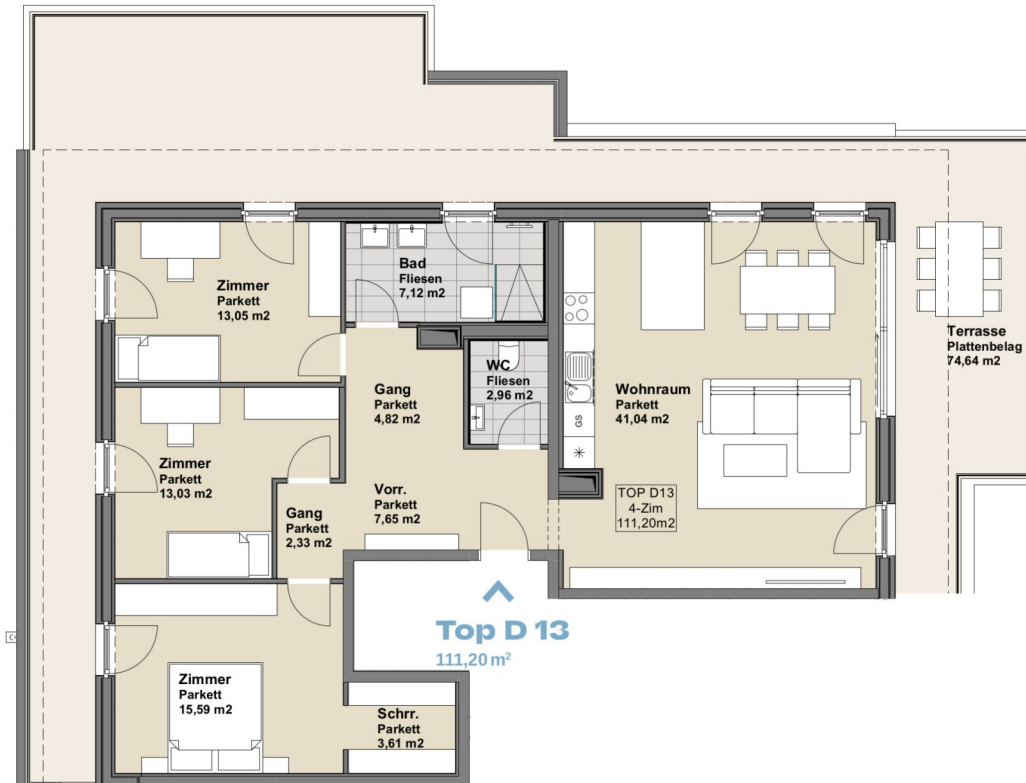
Vermarktung durch



WINEGG  
MAKLER

Ein Projekt der  
**hero**  
group

Die in der Plandarstellung dargestellte Möblierung inkl. Küche ist schematisch und dient ausschließlich zur Illustration. Diese Darstellungen sind unverbindliche Plankopien. Der Planung und Ausführung sind Änderungen vorbehalten. Es gilt die Bau- und Ausstattungsbeschreibung. Die in den Plänen vorhandenen Abmessungen sind Planmaße und nicht für die Bestellung von Einbaumöbeln geeignet – es sind Naturmaße zu nehmen.



# BellaVita

WIENER NEUSTADT



4 ZIMMER 111,2 m<sup>2</sup> WOHNFLÄCHE

KAUFPREIS EIGENNUTZER: € 519.900,00, ANLEGER: € 452.313,00



Unser Blick ist immer nach vorne gerichtet:

Die EHL-Immobiliengruppe lebt ihre Unternehmenswerte.  
Täglich. Kompetent. Engagiert. Leidenschaftlich.  
In allen Dienstleistungsbereichen.

Vermittlung	Wohnimmobilien	Anlageobjekte
Bewertung	Vorsorgewohnungen	Zinshäuser
Investment	Büroimmobilien	Betriebsliegenschaften
Asset Management	Einzelhandelsobjekte	Grundstücke
Market Research	Logistikimmobilien	Hotels

EHL Wohnen GmbH

Rathausstraße 1 | A-1010 Wien | T +43 1 512 76 90 | [wohnung@ehl.at](mailto:wohnung@ehl.at) | [wohnung.at](http://wohnung.at)



Wir leben  
Immobilien.

