

Bericht

Arnold-Luschin-Gasse, 8020 Graz



Inhalt:

LAGEIMMO - Lageprofil	B 03
Wohnumfeld auf Karte	B 04
Nahversorger (Bäckerei, Metzgerei, Supermarkt, Drogerie)	B 05
Nahversorger (Banken, Post, Tankstellen, Trafiken)	B 07
Gastronomie und Ausgehen	B 09
Ausbildung und Kinderbetreuung	B 11
Ärzte	B 13
Medizinische Versorgung und Therapie	B 15
Öffentlicher Nahverkehr	B 17
Prognose Wertentwicklung	B 19
Haftungsausschluss	B 19

Nahversorger (Bäckerei, Metzgerei, Supermarkt, Drogerie)



Nahversorger (Banken, Post, Tankstellen, Trafiken)



Gastronomie und Ausgehen



Ausbildung und Kinderbetreuung



Ärzte



Medizinische Versorgung und Therapie



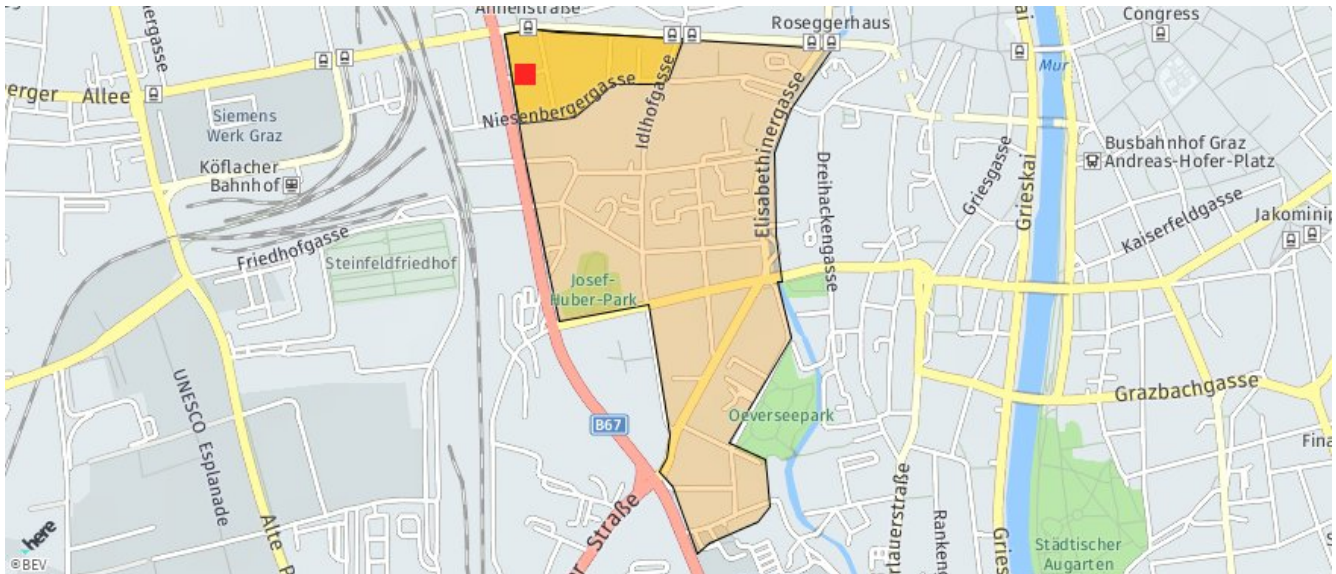
Öffentlicher Nahverkehr



Prognose Wertentwicklung



Die abgefragte Adresse wird mit einem kleinen roten Quadrat auf der Karte lokalisiert. Wohnumfeld/Zählsprenkel sind um das Quadrat herum gelb eingefärbt. Falls dargestellt, ist der Stadtteil dunkelgelb und der Bezirk orange eingefärbt.



Arnold-Luschin-Gasse, 8020 Graz

Ergebnisinterpretation - Distanznetz

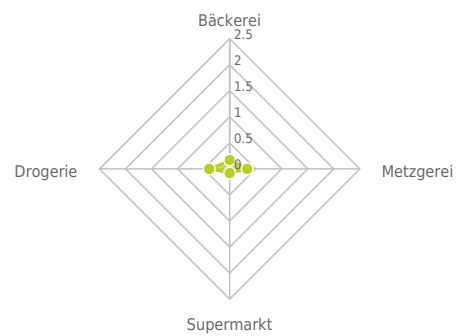
Das Distanznetz auf der rechten Seite gibt einen Überblick über die Entfernungen zur jeweils nächstgelegenen Einrichtung. Der Mittelpunkt markiert den Immobilienstandort. Je näher die Punkte beim Mittelpunkt liegen, desto geringer ist die Entfernung.

Ergebnisinterpretation - Balkendiagramm

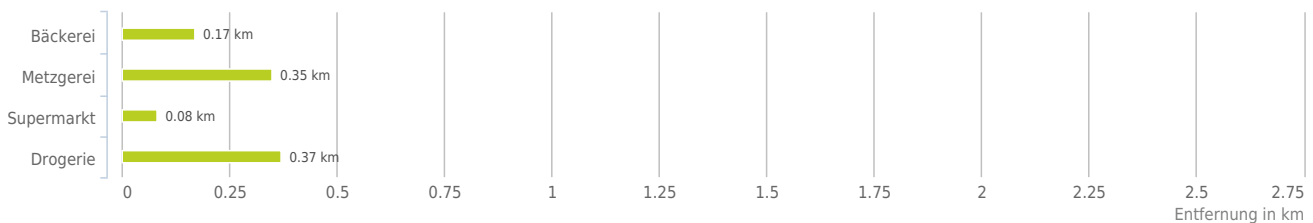
Untenstehende Kilometerangaben zeigen an wie weit der jeweils nächstgelegenen Nahversorger entfernt ist (in Städten Fußweg, am Land Autodistanz).



Distanzen zu Nahversorgern [km]



Distanzen zu den Nahversorgungseinrichtungen

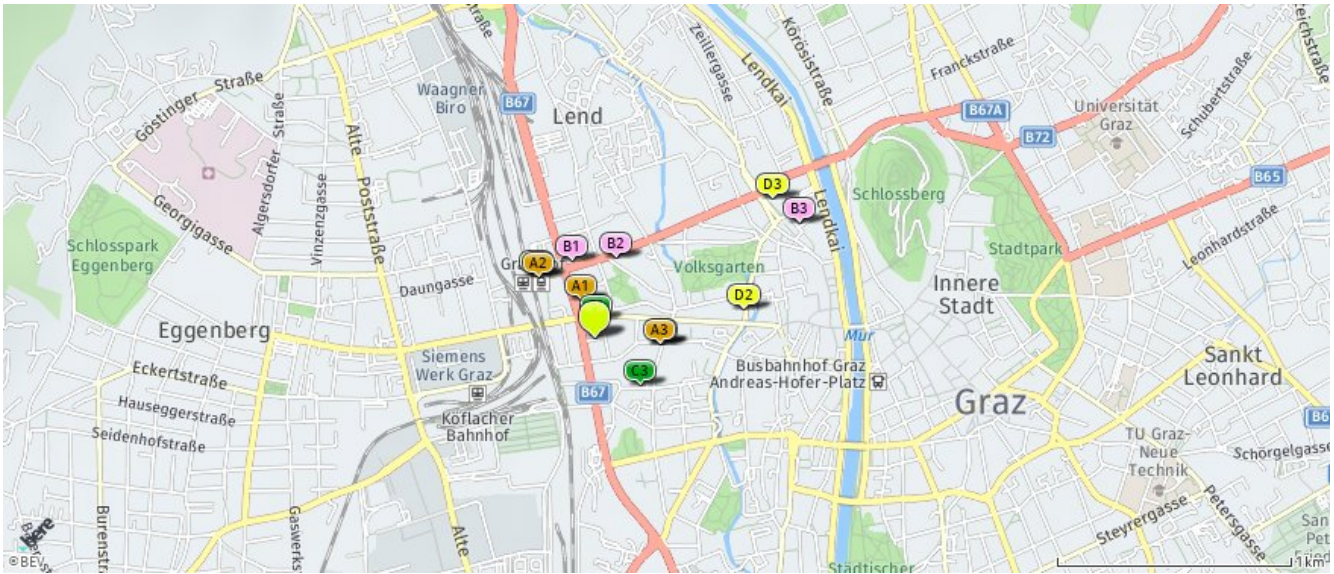


bis 0,5 km:

- Bäckerei
- Metzgerei
- Supermarkt
- Drogerie

Nahversorger (Bäckerei, Metzgerei, Supermarkt, Drogerie)

Der hellgrüne Punkt markiert den Immobilienstandort, die Nahversorger im Umkreis werden mit farblichen Pins angezeigt. Es werden pro Kategorie immer die drei nächstgelegenen Einrichtungen angezeigt und aufgelistet. Der Pin mit dem Zusatz „1“ zeigt immer die jeweilige Einrichtung mit der geringsten Entfernung zum Standort.



Bäckerei

- A1** MARTIN AUER GmbH
Bahnhofgürtel 89
8020 Graz
(0,17 km / 0,23 km)
(Luftline / Zu Fuß)
- A2** Hubert Auer
Betriebsgesellschaft mb...
Europaplatz 5
8020 Graz
(0,35 km / 0,43 km)
(Luftline / Zu Fuß)
- A3** Yusuf Akdag KG
Idlhofgasse 12
8020 Graz
(0,28 km / 0,43 km)
(Luftline / Zu Fuß)

Metzgerei

- B1** Karaoglan GmbH & Co KG
(Derman Döner)
Keplerstraße 116
8020 Graz
(0,35 km / 0,41 km)
(Luftline / Zu Fuß)
- B2** Draxler Geflügel-Wild
GmbH
Keplerstraße 87
8020 Graz
(0,36 km / 0,52 km)
(Luftline / Zu Fuß)
- B3** Draxler Geflügel-Wild
GmbH
Lendplatz Stand 128
8020 Graz
(1,01 km / 1,29 km)
(Luftline / Zu Fuß)

Supermarkt

- G1** Merkur
Annenstraße 65
8020 Graz
(0,08 km / 0,17 km)
(Luftline / Zu Fuß)
- G2** Türkische Lebensmittel
Idlhofgasse 12
8020 Graz
(0,29 km / 0,43 km)
(Luftline / Zu Fuß)
- G3** Spar
Prankergasse 28
8020 Graz
(0,28 km / 0,46 km)
(Luftline / Zu Fuß)

Drogerie

- D1** Bipa
(0,37 km / 0,45 km)
(Luftline / Zu Fuß)
- D2** Bipa
Annenstraße 22
8020 Graz
(0,65 km / 0,82 km)
(Luftline / Zu Fuß)
- D3** Bipa
Lendplatz 36-37
8020 Graz
(0,97 km / 1,30 km)
(Luftline / Zu Fuß)

Herold Business Data ©

Arnold-Luschin-Gasse, 8020 Graz

Ergebnisinterpretation - Distanznetz

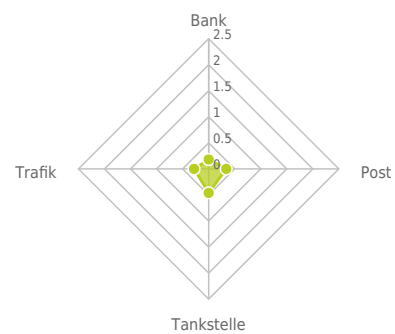
Das Distanznetz auf der rechten Seite gibt einen Überblick über die Entfernungen zur jeweils nächstgelegenen Einrichtung. Der Mittelpunkt markiert den Immobilienstandort. Je näher die Punkte beim Mittelpunkt liegen, desto geringer ist die Entfernung.

Ergebnisinterpretation - Balkendiagramm

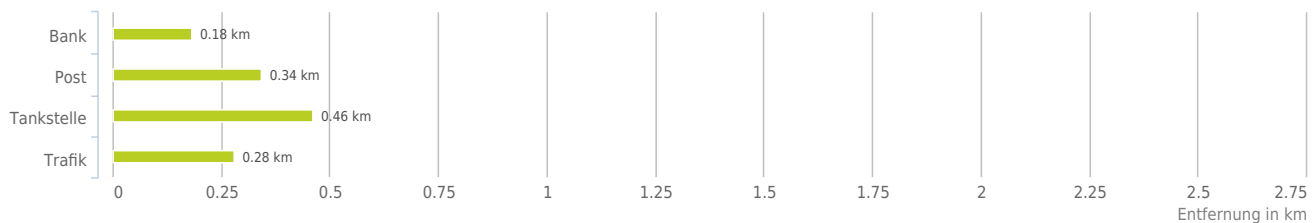
Untenstehende Kilometerangaben zeigen an wie weit der jeweils nächstgelegenen Nahversorger entfernt ist (in Städten Fußweg, am Land Autodistanz).



Distanzen zu Nahversorgern [km]



Distanzen zu den Nahversorgungseinrichtungen



bis 0,5 km:

- Bank
- Post
- Tankstelle
- Trafik

Nahversorger (Banken, Post, Tankstellen, Trafiken)

Der hellgrüne Punkt markiert den Immobilienstandort, die Nahversorger im Umkreis werden mit farblichen Pins angezeigt. Es werden pro Kategorie immer die drei nächstgelegenen Einrichtungen angezeigt und aufgelistet. Der Pin mit dem Zusatz „1“ zeigt immer die jeweilige Einrichtung mit der geringsten Entfernung zum Standort.



Bank

- A1** Sparda-Bank
Metahofgasse 30
8020 Graz
(0,18 km / 0,27 km)
(Luftlinie / Zu Fuß)
- A2** Raiffeisen-Landesbank
Steiermark, B...
Annenstraße 58
8020 Graz
(0,20 km / 0,28 km)
(Luftlinie / Zu Fuß)
- A3** Steiermärkische Sparkasse
Bahnhofgürtel 83
8020 Graz
(0,30 km / 0,35 km)
(Luftlinie / Zu Fuß)

Post

- B1** Post Filiale 8020
Europaplatz 4
8020 Graz
(0,34 km / 0,43 km)
(Luftlinie / Zu Fuß)
- B2** Post Paketabholung
(0,49 km / 0,56 km)
(Luftlinie / Zu Fuß)
- B3** Post Logistikzentrum &
Paketabholung
Europaplatz 10
8020 Graz
(0,50 km / 0,60 km)
(Luftlinie / Zu Fuß)

Tankstelle

- C1** SOCAR Tankstelle
Eggenberger Gürtel 70
8020 Graz
(0,47 km / 0,58 km)
(Luftlinie / Zu Fuß)
- C2** Sprudel Garage
Kindermannngasse 8
8020 Graz
(0,46 km / 0,79 km)
(Luftlinie / Zu Fuß)
- C3** F. Leitner
Elisabethnergasse 39
8020 Graz
(0,64 km / 0,94 km)
(Luftlinie / Zu Fuß)

Trafik

- D1** Trafik Daniela Wasserbauer
Keplerstraße 116
8020 Graz
(0,35 km / 0,41 km)
(Luftlinie / Zu Fuß)
- D2** Trafik Isolde Mihelic, MSC
Annenstraße 44
8020 Graz
(0,32 km / 0,47 km)
(Luftlinie / Zu Fuß)
- D3** Trafik Claudia Bischoff
Prankergasse 28
8020 Graz
(0,28 km / 0,47 km)
(Luftlinie / Zu Fuß)

Herold Business Data ©

Arnold-Luschin-Gasse, 8020 Graz

Ergebnisinterpretation - Distanznetz

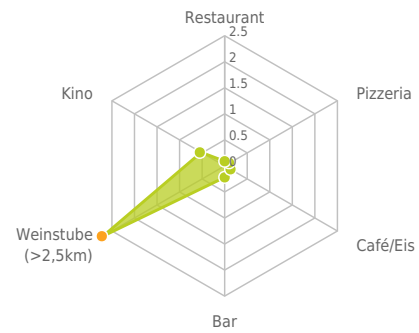
Das Distanznetz auf der rechten Seite gibt einen Überblick über die Entfernungen zur jeweils nächstgelegenen Einrichtung. Der Mittelpunkt markiert den Immobilienstandort. Je näher die Punkte beim Mittelpunkt liegen, desto geringer ist die Entfernung.

Ergebnisinterpretation - Balkendiagramm

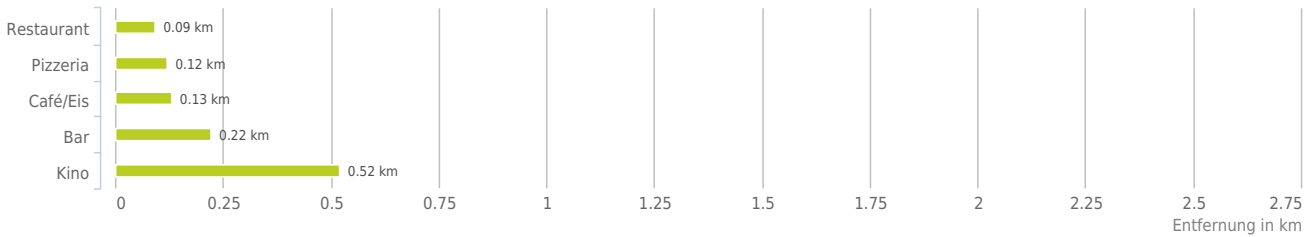
Untenstehende Kilometerangaben zeigen an wie weit die jeweils nächstgelegene Einrichtung entfernt ist (in Städten Fußweg, am Land Autodistanz).



Distanzen zu Ausgeheinrichtungen [km]



Distanzen zu den Ausgeheinrichtungen



bis 0,5 km:

- Restaurant
- Pizza/Snack
- Café/Eis
- Bar/Lokal
- Kino

über 2 km:

- Gasthaus: >5 km
- Weinlokal: >5 km

Gastronomie und Ausgehen

Der hellgrüne Punkt markiert den Immobilienstandort, die Einrichtungen im Umkreis werden mit farblichen Pins angezeigt.
Es werden pro Kategorie immer die drei nächstgelegenen Einrichtungen angezeigt und aufgelistet.
Der Pin mit dem Zusatz „1“ zeigt immer die jeweilige Einrichtung mit der geringsten Entfernung zum Standort.



Restaurant

- A1** Leiner Restaurant
Annenstraße 65
8020 Graz
(0,09 km / 0,12 km)
(Luftlinie / Zu Fuß)
- A2** Coffee & Kitchen
Metahofgasse 30
8020 Graz
(0,17 km / 0,25 km)
(Luftlinie / Zu Fuß)
- A3** Goldenen Kugeln
Bahnhofgürtel 89
8020 Graz
(0,13 km / 0,55 km)
(Luftlinie / Zu Fuß)

Pizza/Snack

- B1** Euro Kebab
(0,12 km / 0,14 km)
(Luftlinie / Zu Fuß)
- B2** Grill & Box
(0,28 km / 0,33 km)
(Luftlinie / Zu Fuß)
- B3** Subway
Europaplatz 4
8020 Graz
(0,29 km / 0,38 km)
(Luftlinie / Zu Fuß)

Café/Eis

- C1** Östa Konditorei und Cafe
Annenstraße 64
8020
(0,13 km / 0,16 km)
(Luftlinie / Zu Fuß)
- C2** Happy Day
Annenstraße 61
8020
(0,13 km / 0,21 km)
(Luftlinie / Zu Fuß)
- C3** Granola
Bahnhofgürtel 89
8020
(0,15 km / 0,22 km)
(Luftlinie / Zu Fuß)

Bar/Lokal

- D1** Europlay
(0,22 km / 0,30 km)
(Luftlinie / Zu Fuß)
- D2** Cafe Melody
Idlhofgasse 22
8020 Graz
(0,31 km / 0,54 km)
(Luftlinie / Zu Fuß)
- D3** Cage
Rebengasse 1
8020 Graz
(0,37 km / 0,54 km)
(Luftlinie / Zu Fuß)

Kino

- E1** UCI Kinowelt Annenhof
Annenstraße 29
8020 Graz
(0,52 km / 0,81 km)
(Luftlinie / Zu Fuß)
- E2** Schubertkino
Mehlplatz 2
8010 Graz
(1,55 km / 1,73 km)
(Luftlinie / Zu Fuß)
- E3** KIZ RoyalKino
Conrad-von-Hötzendorf-Straße
10
8010 Graz
(1,88 km / 2,43 km)
(Luftlinie / Zu Fuß)

Arnold-Luschin-Gasse, 8020 Graz

Ergebnisinterpretation - Distanznetz

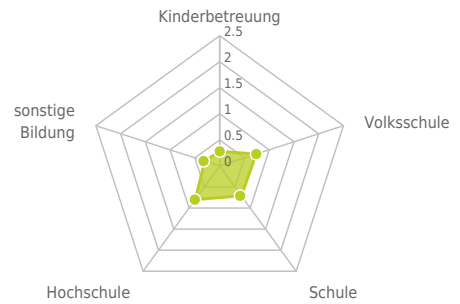
Das Distanznetz auf der rechten Seite gibt einen Überblick über die Entfernungen zur jeweils nächstgelegenen Einrichtung. Der Mittelpunkt markiert den Immobilienstandort. Je näher die Punkte beim Mittelpunkt liegen, desto geringer ist die Entfernung.

Ergebnisinterpretation - Balkendiagramm

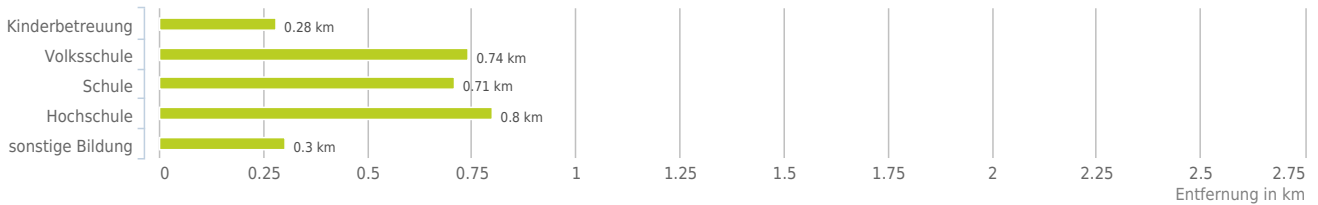
Untenstehende Kilometerangaben zeigen an wie weit die jeweils nächstgelegene Einrichtung entfernt ist (in Städten Fußweg, am Land Autodistanz).



Distanzen zu Bildungseinrichtungen [km]



Distanzen zu den Bildungseinrichtungen



bis 0,5 km:

- Kinderbetreuung
- sonstige Bildung

0,6 bis 2 km:

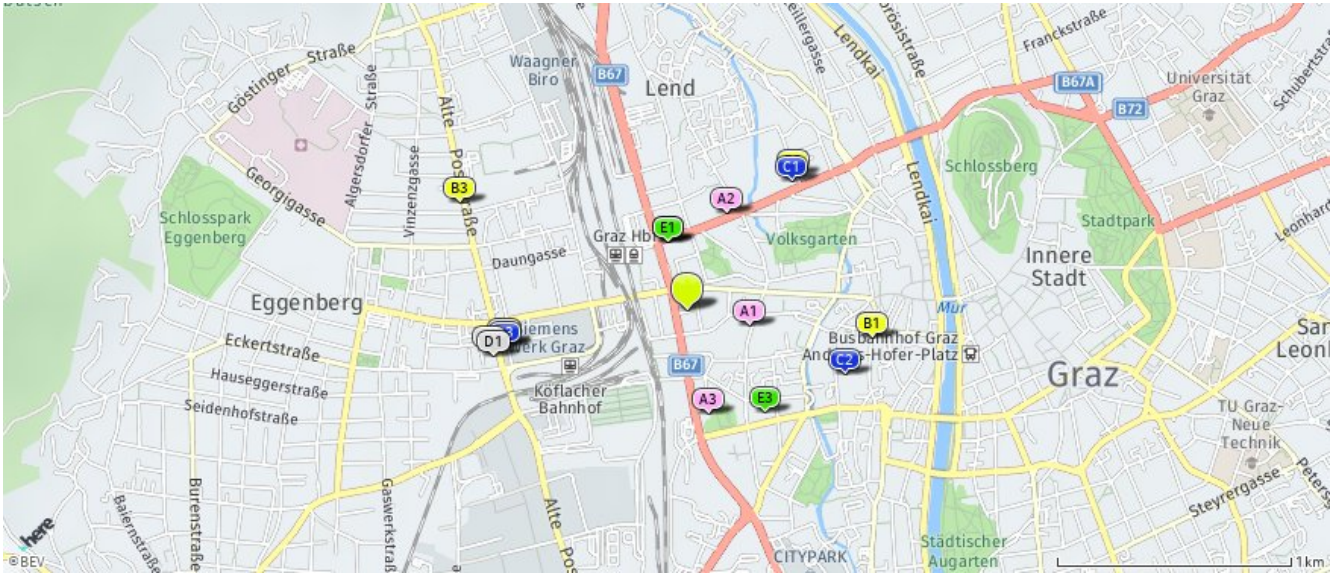
- Volksschule
- Schule
- Hochschule

Ausbildung und Kinderbetreuung

Der hellgrüne Punkt markiert den Immobilienstandort, die Bildungs- oder Kinderbetreuungseinrichtungen im Umkreis werden mit farblichen Pins angezeigt.

Es werden pro Kategorie immer die drei nächstgelegenen Einrichtungen angezeigt und aufgelistet.

Der Pin mit dem Zusatz „1“ zeigt immer die jeweilige Einrichtung mit der geringsten Entfernung zum Standort.



Kinderbetreuung

A1 Magistrat Graz - Kindergarten
Niesenbergergasse 37
8020 Graz
(0,28 km / 0,47 km)
(Luftlinie / Zu Fuß)

A2 Glockenspiel - Kinderbetreuungsverein
Keplerstraße 88
8020 Graz
(0,45 km / 0,64 km)
(Luftlinie / Zu Fuß)

A3 Magistrat Graz - Kindergarten
Josef-Huber-Gasse 38a
8020 Graz
(0,45 km / 0,77 km)
(Luftlinie / Zu Fuß)

Volksschule

B1 VS Graz - St. Andrä
Grenadiergasse
8020 Graz
(0,80 km / 1,01 km)
(Luftlinie / Zu Fuß)

B2 VS Graz - Gabelsberger
Gabelsbergerstraße
8020 Graz
(0,74 km / 1,04 km)
(Luftlinie / Zu Fuß)

B3 VS Graz - Leopoldinum
Alte Poststraße
8020 Graz
(1,08 km / 1,47 km)
(Luftlinie / Zu Fuß)

Schule

C1 NMS Graz - Kepler
Keplerstraße
8020 Graz
(0,71 km / 0,95 km)
(Luftlinie / Zu Fuß)

C2 Bundesgymnasium und Bundesrealgymna...
Dreihackengasse 11
8020 Graz
(0,73 km / 1,00 km)
(Luftlinie / Zu Fuß)

C3 FH Joanneum
Alte Poststraße 149
8020 Graz
(0,80 km / 1,16 km)
(Luftlinie / Zu Fuß)

Hochschule

D1 FH Joanneum
Alte Poststraße 154
8020 Graz
(0,86 km / 1,10 km)
(Luftlinie / Zu Fuß)

D2 FH Joanneum
Alte Poststraße 152
8020 Graz
(0,87 km / 1,11 km)
(Luftlinie / Zu Fuß)

D3 FH Joanneum
Alte Poststraße 149
8020 Graz
(0,80 km / 1,17 km)
(Luftlinie / Zu Fuß)

sonstige Bildung

E1 BFI Steiermark
Keplerstraße 109
8020 Graz
(0,30 km / 0,41 km)
(Luftlinie / Zu Fuß)

E2 bfi Steiermark - Geschäftsführung
Keplerstraße 109
8020 Graz
(0,30 km / 0,41 km)
(Luftlinie / Zu Fuß)

E3 ISCA - Institut f Supervision u Coa...
Josef-Huber-Gasse 18
8020 Graz
(0,55 km / 0,80 km)
(Luftlinie / Zu Fuß)

Arnold-Luschin-Gasse, 8020 Graz

Ergebnisinterpretation - Distanznetz

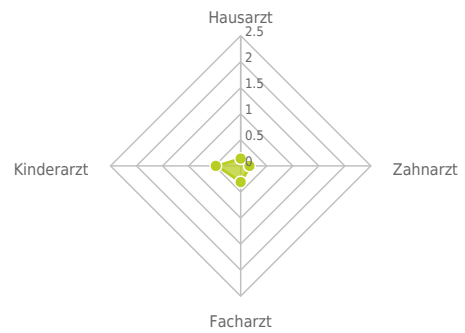
Das Distanznetz auf der rechten Seite gibt einen Überblick über die Entfernungen zur jeweils nächstgelegenen Einrichtung. Der Mittelpunkt markiert den Immobilienstandort. Je näher die Punkte beim Mittelpunkt liegen, desto geringer ist die Entfernung.

Ergebnisinterpretation - Balkendiagramm

Untenstehende Kilometerangaben zeigen an wie weit die jeweils nächstgelegene Einrichtung entfernt ist (in Städten Fußweg, am Land Autodistanz).



Distanzen zu Ärzten [km]



Distanzen zu Ärzten

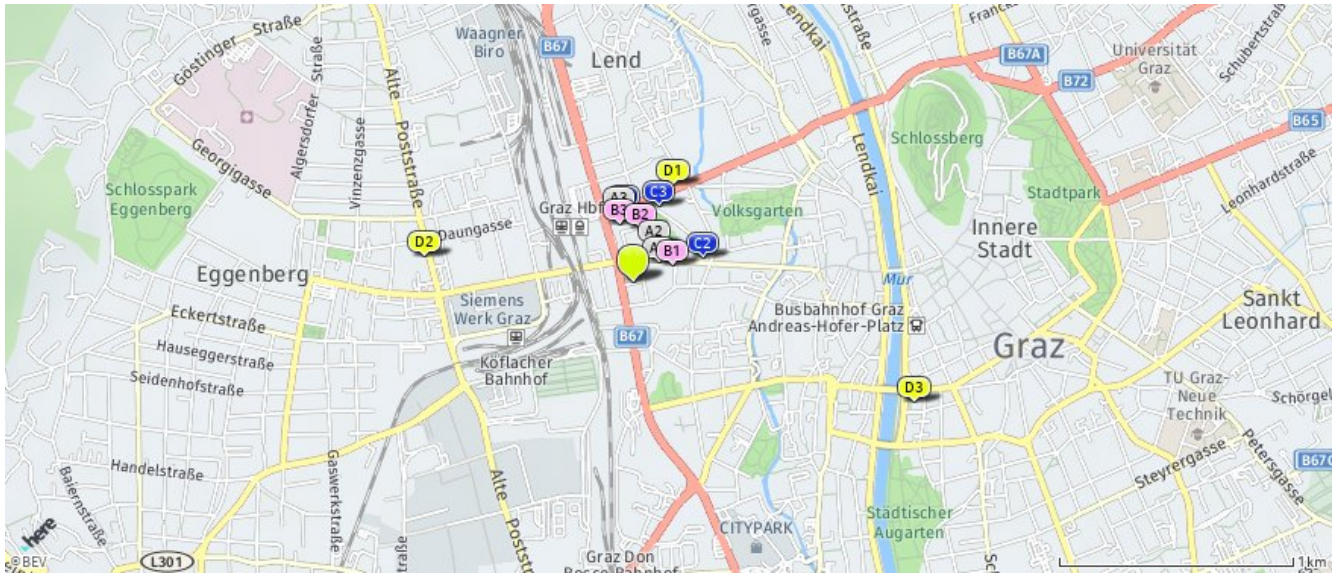


bis 0,5 km:

- Arzt für Allgemeinmedizin
- Zahnarzt
- Facharzt
- Kinderarzt

Ärzte

Der hellgrüne Punkt markiert den Immobilienstandort, die Arztpraxen im Umkreis werden mit farblichen Pins angezeigt. Es werden pro Kategorie immer die drei nächstgelegenen Einrichtungen angezeigt und aufgelistet. Der Pin mit dem Zusatz „1“ zeigt immer die jeweilige Einrichtung mit der geringsten Entfernung zum Standort.



Arzt für

Allgemeinmedizin

- A1** Dr. Krista-Elisabeth Rudelstorfer
Annenstraße 59
8020 Graz
(0,14 km / 0,23 km)
(Luftlinie / Zu Fuß)
- A2** MMag. Dr. Günter Polt
Babenbergerstraße 2
8020 Graz
(0,18 km / 0,26 km)
(Luftlinie / Zu Fuß)
- A3** Dr. Günter Kehl
Keplerstraße 105
8020 Graz
(0,30 km / 0,44 km)
(Luftlinie / Zu Fuß)

Zahnarzt

- B1** DDr. Umfahrer Peter
Annenstraße 55
8020 Graz
(0,19 km / 0,32 km)
(Luftlinie / Zu Fuß)
- B2** Priv.-Doz. Dr. Byloff Friedrich
Baumkircherstraße 1
8020 Graz
(0,23 km / 0,38 km)
(Luftlinie / Zu Fuß)
- B3** Dr. med. dent. Aumayr Katharina
Bahnhofgürtel 85
8020 Graz
(0,26 km / 0,46 km)
(Luftlinie / Zu Fuß)

Facharzt

- C1** Dr. Michael Hörmann
Keplerstraße 95
8020 Graz
(0,31 km / 0,45 km)
(Luftlinie / Zu Fuß)
- C2** Dr. Ortner Reinhold
Annenstraße 44
8020 Graz
(0,32 km / 0,47 km)
(Luftlinie / Zu Fuß)
- C3** Prim. Dr. Gerstl Karl
Rebengasse 26
8020 Graz
(0,34 km / 0,49 km)
(Luftlinie / Zu Fuß)

Kinderarzt

- D1** Dr. Michael Lindinger
Keplerstraße 88
8020 Graz
(0,45 km / 0,64 km)
(Luftlinie / Zu Fuß)
- D2** Dr. Höntzsch Julia
Alte Poststraße 134
8020 Graz
(0,90 km / 1,11 km)
(Luftlinie / Zu Fuß)
- D3** Dr. Maurer-Fellbaum Ute
Roseggerkai 5
8010 Graz
(1,31 km / 1,71 km)
(Luftlinie / Zu Fuß)

Herold Business Data ©

Arnold-Luschin-Gasse, 8020 Graz

Ergebnisinterpretation - Distanznetz

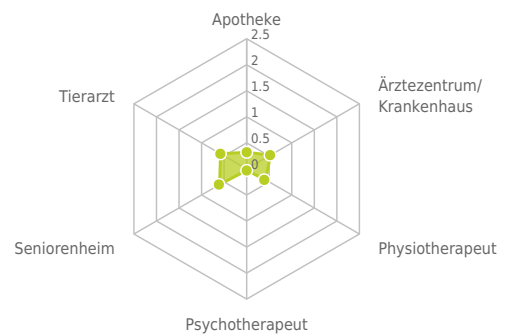
Das Distanznetz auf der rechten Seite gibt einen Überblick über die Entfernungen zur jeweils nächstgelegenen Einrichtung. Der Mittelpunkt markiert den Immobilienstandort. Je näher die Punkte beim Mittelpunkt liegen, desto geringer ist die Entfernung.

Ergebnisinterpretation - Balkendiagramm

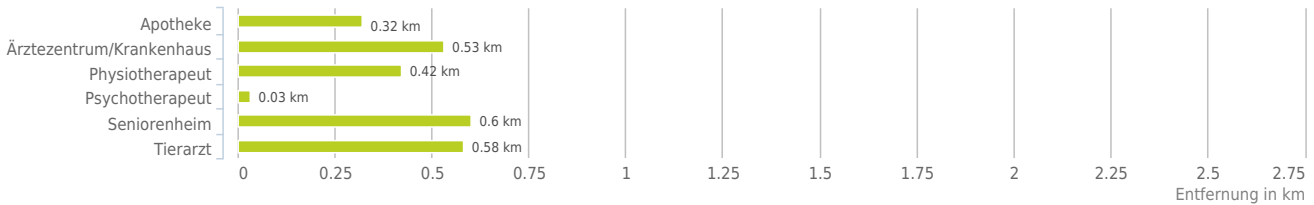
Untenstehende Kilometerangaben zeigen an wie weit die jeweils nächstgelegene Einrichtung entfernt ist (in Städten Fußweg, am Land Autodistanz).



Distanzen zu Gesundheitseinrichtungen [km]



Distanzen zu Gesundheitseinrichtungen



bis 0,5 km:

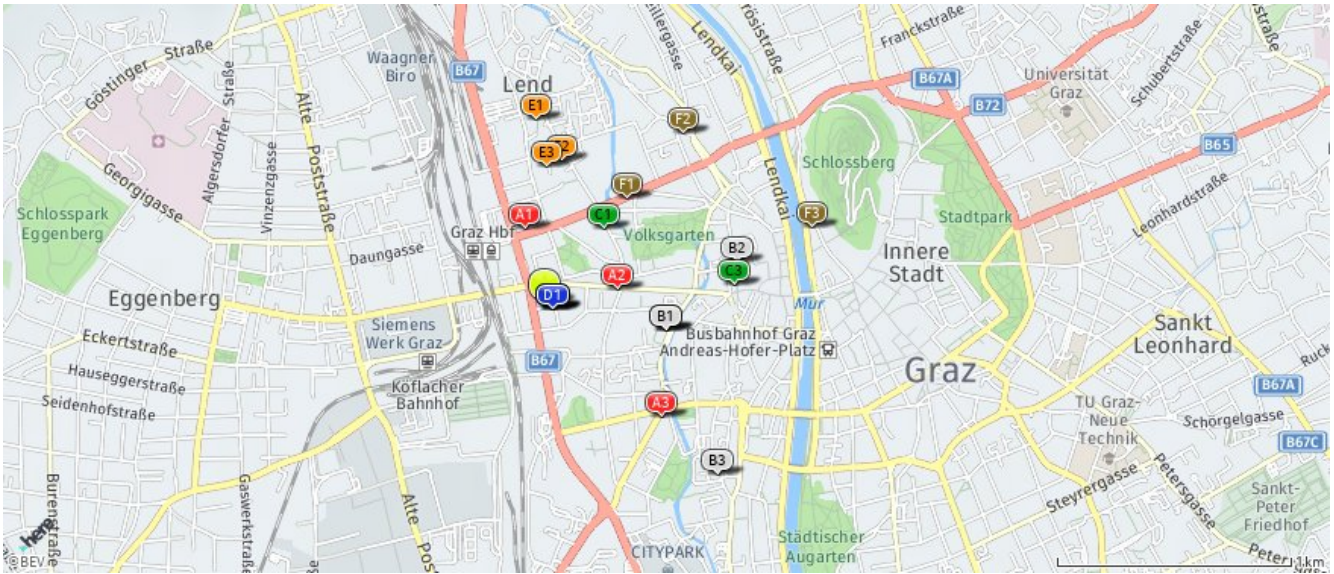
- Apotheke
- Ärztezentrum/Krankenhaus
- Physiotherapeut
- Psychotherapeut

0,6 bis 2 km:

- Seniorenheim
- Tierarzt

Medizinische Versorgung und Therapie

Der hellgrüne Punkt markiert den Immobilienstandort, die Einrichtungen im Umkreis werden mit farblichen Pins angezeigt.
Es werden pro Kategorie immer die drei nächstgelegenen Einrichtungen angezeigt und aufgelistet.
Der Pin mit dem Zusatz „1“ zeigt immer die jeweilige Einrichtung mit der geringsten Entfernung zum Standort.



Apotheke

- A1** Bahnhof-Apotheke
Keplerstraße 112
8020 Graz
(0,35 km / 0,42 km)
(Luftlinie / Zu Fuß)
- A2** Apotheke "Zum grünen Kreuz"
Annenstraße 45
8020 Graz
(0,32 km / 0,47 km)
(Luftlinie / Zu Fuß)
- A3** Dreifaltigkeits-Apotheke
Lazarettgasse 1
8020 Graz
(0,69 km / 0,99 km)
(Luftlinie / Zu Fuß)

Ärztzentrum/Krankenhäuser

- B1** Krankenhaus der Elisabethinen Graz
Elisabethinergasse 14
8020 Graz
(0,53 km / 0,78 km)
(Luftlinie / Zu Fuß)
- B2** Krankenhaus der Barmherzigen Brüder...
Marschallgasse 12
8020 Graz
(0,85 km / 1,03 km)
(Luftlinie / Zu Fuß)
- B3** Albert Schweitzer Klinik
Albert Schweitzer-Gasse 36
8020 Graz
(1,04 km / 1,44 km)
(Luftlinie / Zu Fuß)

Physiotherapeut

- C1** Frau Brigitta Loidl
Hans-Resel-Gasse 23
8020 Graz, 04. Bez.: Lend
(0,42 km / 0,72 km)
(Luftlinie / Zu Fuß)
- C2** Frau Elisabeth Stöckler, BSC
Elisabethinergasse 14
8020 Graz
(0,53 km / 0,78 km)
(Luftlinie / Zu Fuß)
- C3** Frau Kristin Seifert
Annenstraße 8
8020 Graz
(0,82 km / 0,98 km)
(Luftlinie / Zu Fuß)

Psychotherapeut

- D1** Mag. Christiana Weber
Traungauergasse 8
8020 Graz
(0,03 km / 0,03 km)
(Luftlinie / Zu Fuß)
- D2** Mag. phil. Magdalena Stigler-Utri
Traungauergasse 8
8020 Graz
(0,03 km / 0,03 km)
(Luftlinie / Zu Fuß)
- D3** Mag. rer.nat. Petra Birnbauer
Traungauergasse 8
8020 Graz
(0,03 km / 0,03 km)
(Luftlinie / Zu Fuß)

Seniorenheim

- E1** adcura Stadtresidenz Graz
Seniorenw...
Babenbergerstraße 80
8020 Graz
(0,80 km / 0,96 km)
(Luftlinie / Zu Fuß)
- E2** SeneCura Pflegeheim Graz-Lend
Mariengasse 31
8020 Graz
(0,63 km / 0,99 km)
(Luftlinie / Zu Fuß)
- E3** SeneCura Graz-Lend zwei (2) betreut...
Mariengasse 33
8020 Graz
(0,60 km / 1,09 km)
(Luftlinie / Zu Fuß)

Tierarzt

- F1** Tierärzte Dr Fox-Mayr Petra u Mag P...
Keplerstraße 61
8020 Graz
(0,58 km / 0,82 km)
(Luftlinie / Zu Fuß)
- F2** 4pets Tierarztpraxis Dr Eva Meschan
Am Damm 3
8020 Graz
(0,95 km / 1,36 km)
(Luftlinie / Zu Fuß)
- F3** Lukas Werner Dipl TA
Universitätsma...
Kaiser-Franz-Josef-Kai 20
8010 Graz
(1,19 km / 1,47 km)
(Luftlinie / Zu Fuß)

Arnold-Luschin-Gasse, 8020 Graz

Ergebnisinterpretation - Distanznetz

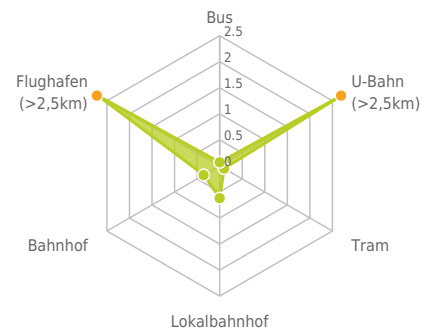
Das Distanznetz auf der rechten Seite gibt einen Überblick über die Entfernungen zur jeweils nächstgelegenen Einrichtung. Der Mittelpunkt markiert den Immobilienstandort. Je näher die Punkte beim Mittelpunkt liegen, desto geringer ist die Entfernung.

Ergebnisinterpretation - Balkendiagramm

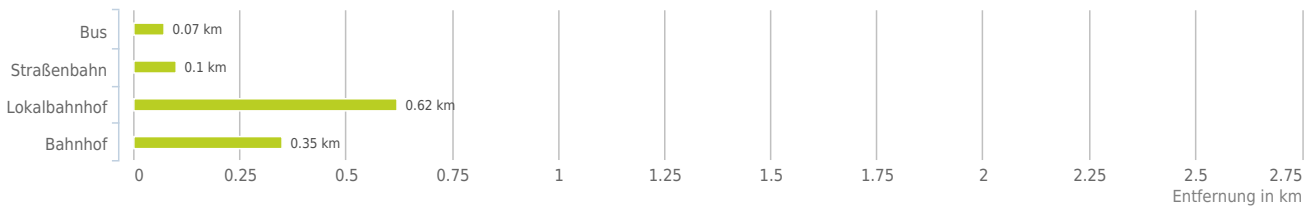
Untenstehende Kilometerangaben zeigen an wie weit die jeweils nächstgelegene Einrichtung entfernt ist (in Städten Fußweg, am Land Autodistanz).



Distanzen zum öffentlichen Verkehr [km]



Distanzen zu Einrichtungen des öffentlichen Verkehrs



bis 0,5 km:

- Bus
- Straßenbahn
- Bahnhof

0,6 bis 2 km:

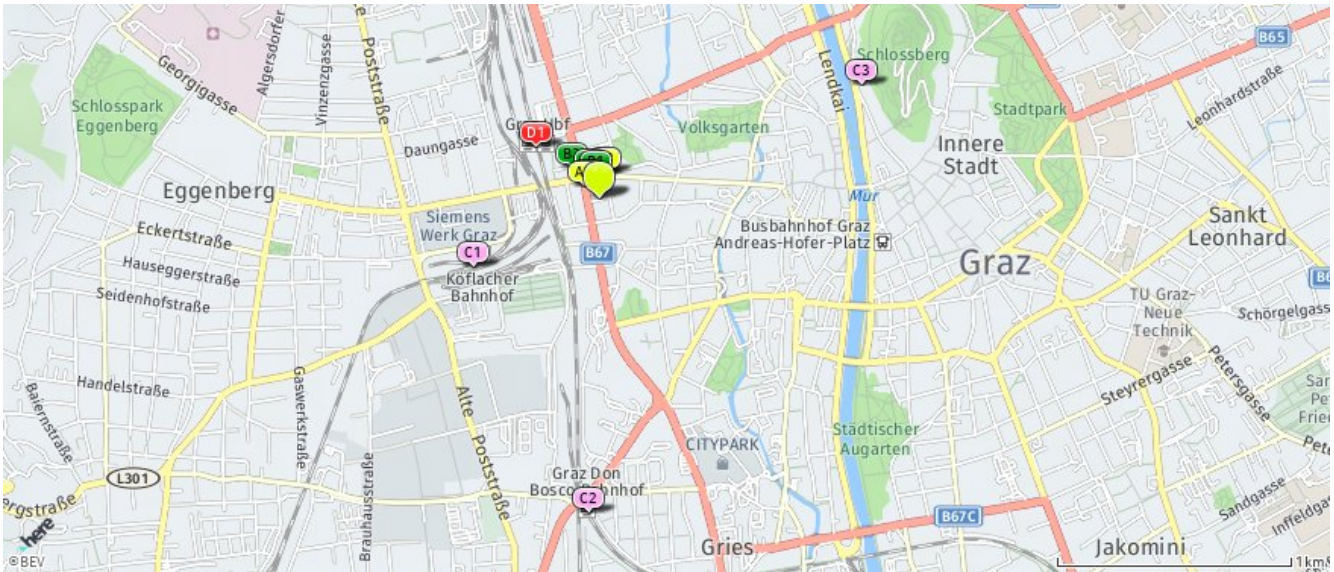
- Lokalbahnhof

über 2 km:

- U-Bahn: >5 km
- Flughafen: >5 km

Öffentlicher Nahverkehr

Der hellgrüne Punkt markiert den Immobilienstandort, die Verkehrsmittel im Umkreis werden mit farblichen Pins angezeigt. Es werden pro Kategorie immer die drei nächstgelegenen Einrichtungen angezeigt und aufgelistet. Der Pin mit dem Zusatz „1“ zeigt immer die jeweilige Einrichtung mit der geringsten Entfernung zum Standort.



Bus

- A1** Graz
Annenstraße/Eggenberger
Gürtel
(0,07 km / 0,11 km)
(Luftlinie / Zu Fuß)
- A2** Graz
Annenstraße/Eggenberger
Gürtel
(0,08 km / 0,11 km)
(Luftlinie / Zu Fuß)
- A3** Graz
Annenstraße/Eggenberger
Gürtel
(0,11 km / 0,14 km)
(Luftlinie / Zu Fuß)

Straßenbahn

- B1** Graz
Annenstraße/Eggenberger
Gürtel
(0,10 km / 0,18 km)
(Luftlinie / Zu Fuß)
- B2** Graz
Annenstraße/Eggenberger
Gürtel
(0,11 km / 0,18 km)
(Luftlinie / Zu Fuß)
- B3** Graz Hauptbahnhof
(0,18 km / 0,25 km)
(Luftlinie / Zu Fuß)

Lokalbahnhof

- C1** Graz Köflacherbahnhof
(0,62 km / 0,96 km)
(Luftlinie / Zu Fuß)
- C2** Graz Don Bosco
(1,35 km / 1,49 km)
(Luftlinie / Zu Fuß)
- C3** Schloßbergbahn
(1,23 km / 1,65 km)
(Luftlinie / Zu Fuß)

Bahnhof

- D1** Graz Hauptbahnhof
(0,35 km / 0,38 km)
(Luftlinie / Zu Fuß)

Herold Business Data ©

Arnold-Luschin-Gasse, 8020 Graz

Erklärung

Die Prognose der Wertentwicklung von Immobilienstandorten beruht auf dem statistischen Zusammenhang zwischen den vom LAGEPROFI verwendeten Indikatoren und den zurückliegenden Preisentwicklungen auf Gemeindeebene. Alle verwendeten Indikatoren wurden mit Methoden der Geostatistik auf einen signifikanten Zusammenhang geprüft und ein positiver oder negativer Einfluss auf die Wertentwicklung ermittelt. Dadurch wurden Parameter identifiziert, welche die Wertentwicklung steuern. Diese wurden zusammen mit Expertenmeinungen in ein Gewichtungsmo­dell aufgenommen und schließlich ein Indexwert zwischen 0 und 10 für jede Raumeinheit errechnet. Relevante Einflussfaktoren auf die Wertentwicklung sind u. a. Bevölkerungsprognose, Bebauungsdichte, Akademikeranteil und Arbeitsplatzdichte.

Ergebnis

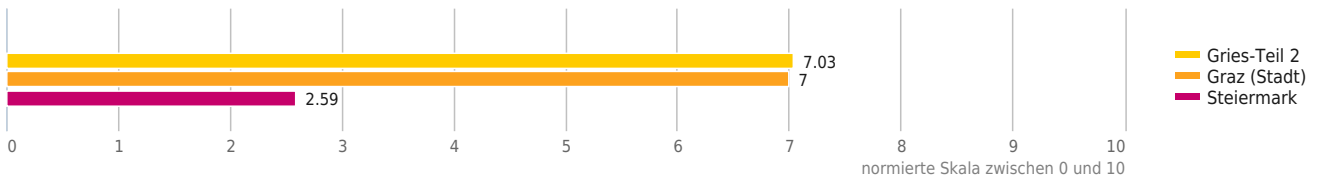
In "Gries-Teil 2" ist mit einem Indexwert von 7,03 mit überdurchschnittlichen Preissteigerungen innerhalb der nächsten zwei Jahren zu rechnen.



Prognose Wertentwicklung



Wertsteigerungsindex



© IMMOSERVICE AUSTRIA

Haftungsausschluss



Die terravistor GmbH ist bestrebt, die zur Verfügung gestellten Informationen, Daten (Daten von externen Datenquellen werden nicht auf Richtigkeit überprüft und es besteht kein Anspruch auf Vollständigkeit – z. Bsp. LAGEImmo), Grafiken, Auswertungen und Berechnungen (z. Bsp. RENDITEImmo) nach bestem Wissen und Gewissen aufzubereiten, darzustellen und aktuell zu halten und legt größten Wert auf die Qualität und Zuverlässigkeit Ihrer Immoservices.

Dennoch übernehmen weder die terravistor GmbH noch Kunden der terravistor GmbH Haftungen für Schäden, die sich aus der Weitergabe und Nutzung der angebotenen Informationen ergeben können, auch wenn diese auf die Nutzung und Weitergabe von allenfalls unvollständigen bzw. fehlerhaften Informationen zurückzuführen sind.

Die terravistor GmbH und die Kunden der terravistor GmbH übernehmen aus diesen Gründen keine Gewährleistung und/oder Haftung für die Quantität, Qualität oder Richtigkeit der gespeicherten oder übermittelten Inhalte (Daten und Informationen).

Verweise auf fremde Webseiten liegen außerhalb des Verantwortungsbereiches der terravistor GmbH. Eine Haftung für die Inhalte von verlinkten Seiten ist ausgeschlossen, zumal die terravistor GmbH keinen Einfluss auf Inhalte wie Gestaltung von gelinkten Seiten hat.