



Ihre EHL Planmappe

Draschestraße 74, 1230 Wien

Wir leben
Immobilien.



DRASCHESTRASSE 74-76

1230 Wien



HAUS 1 | EG - DG

Wohnen	105,59 m ²
Terrasse	20,91 m ²
Eigengarten	136,61 m ²



EG

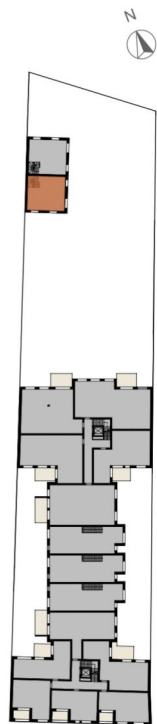


4 ZIMMER 105,59 m² WOHNFLÄCHE

KAUFPREIS EIGENNUTZER: € 818.000, ANLEGER: € 736.200

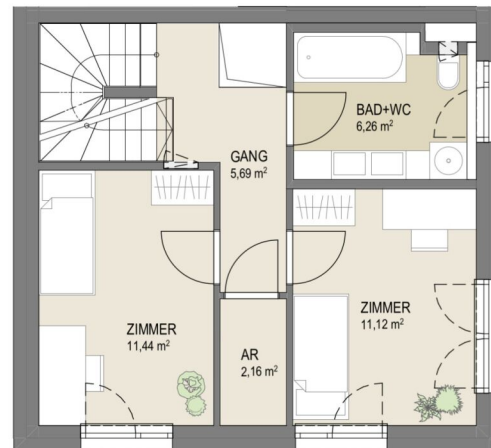
DRASCHESTRASSE 74-76

1230 Wien

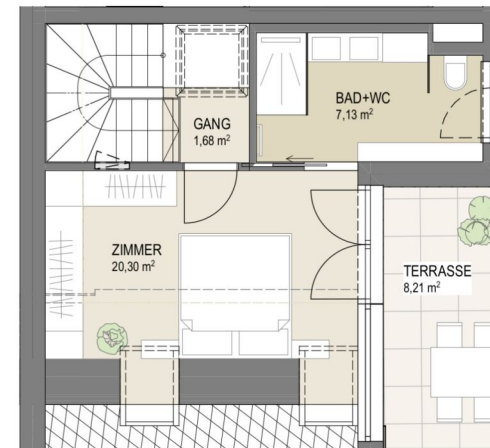


HAUS 1 | EG - DG

Wohnen	105,59 m ²
Terrasse	20,91 m ²
Eigengarten	136,61 m ²



1. OG

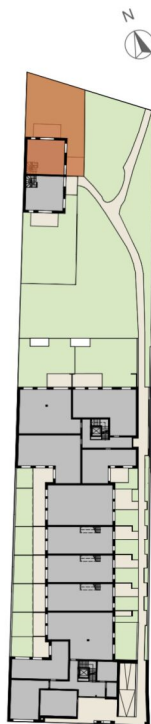


DG



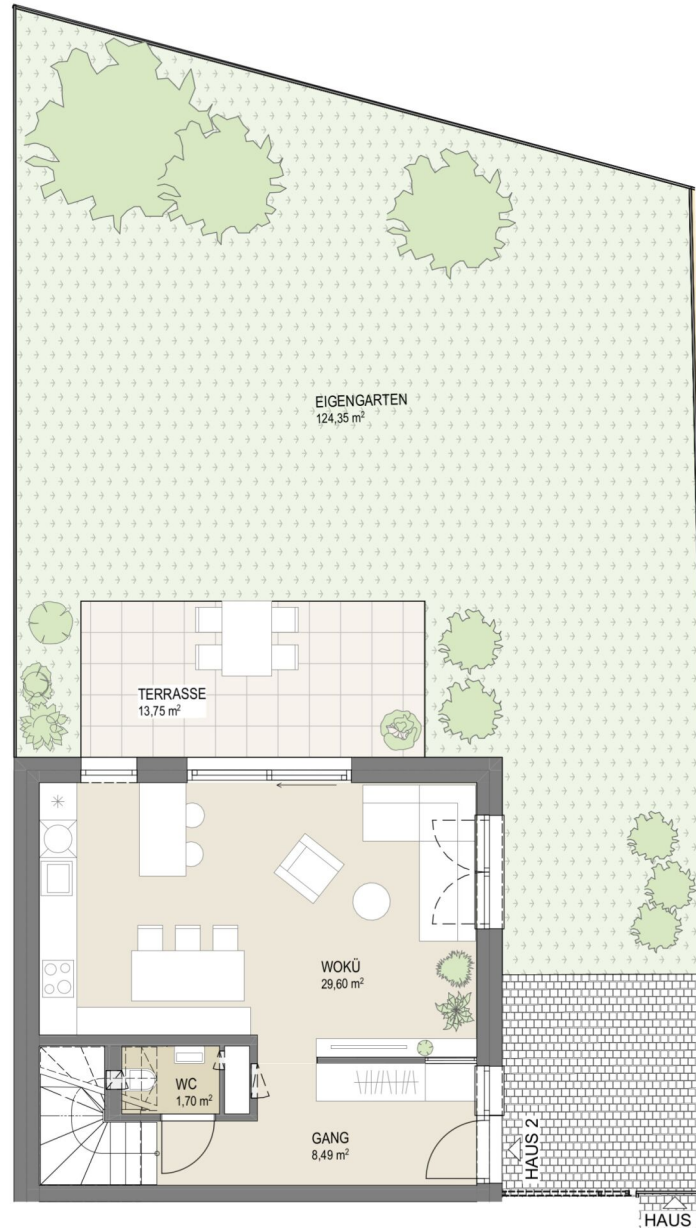
DRASCHESTRASSE 74-76

1230 Wien



HAUS 2 | EG - DG

Wohnen	106,11 m ²
Terrasse	21,96 m ²
Eigengarten	124,35 m ²



EG

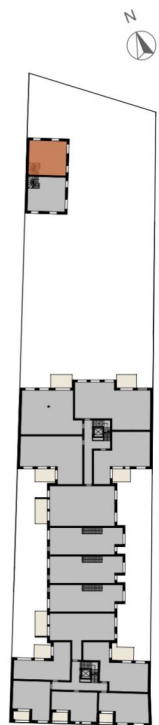


4 ZIMMER 106,11 m² WOHNFLÄCHE

KAUFPREIS EIGENNUTZER: € 818.000, ANLEGER: € 736.200

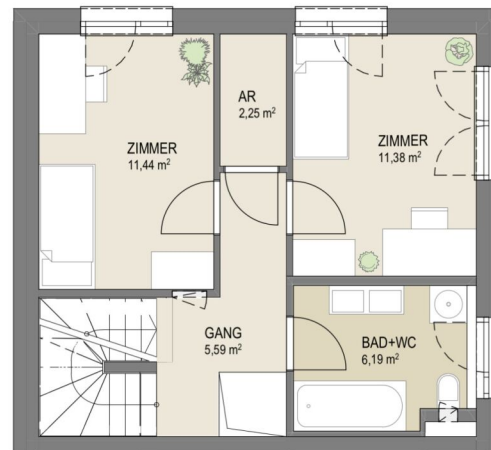
DRASCHESTRASSE 74-76

1230 Wien

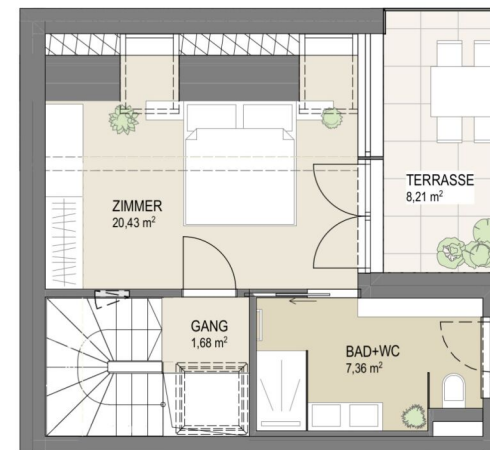


HAUS 2 | EG - DG

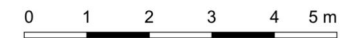
Wohnen	106,11 m ²
Terrasse	21,96 m ²
Eigengarten	124,35 m ²



1. OG

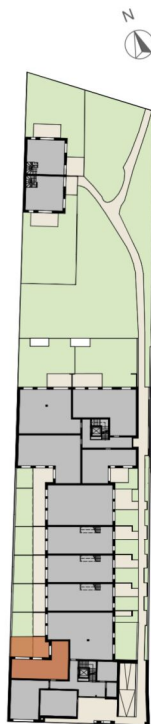


DG



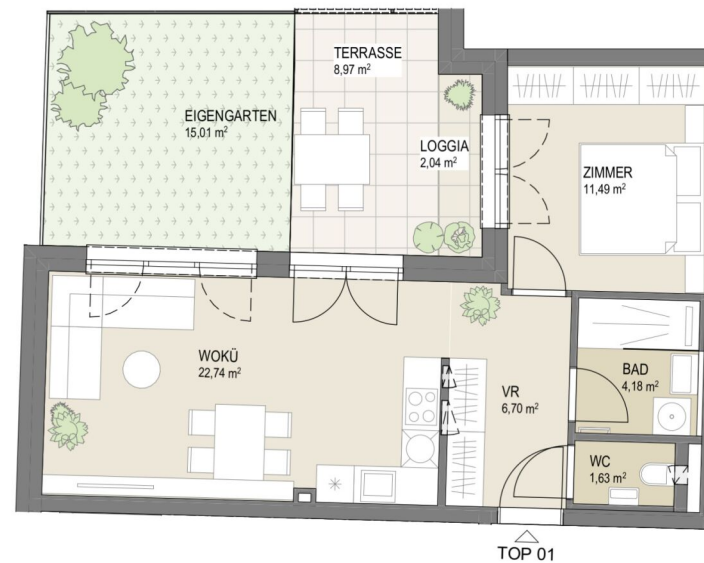
DRASCHESTRASSE 74-76

1230 Wien



TOP 01 STGH 1 | EG

Wohnen	46,74 m ²
Terrasse	8,97 m ²
Loggia	2,04 m ²
Eigengarten	15,01 m ²



2 ZIMMER 46,74 m² WOHNFLÄCHE

KAUFPREIS EIGENNUTZER: € 326.000, ANLEGER: € 293.400



DRASCHESTRASSE 74-76
1230 Wien

TOP 02 STGH 1 | EG

Wohnen 85,49 m²
Terrasse 10,18 m²
Eigengarten 54,63 m²



4 ZIMMER 85,49 m² WOHNFLÄCHE

KAUFPREIS EIGENNUTZER: € 549.000, ANLEGER: € 494.100



DRASCHESTRASSE 74-76
1230 Wien

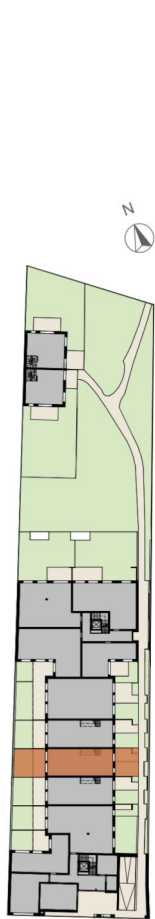
TOP 03 STGH 1 | EG - 1.OG

Wohnen	117,46 m ²
Terrasse	12,00 m ²
Eigengarten	41,86 m ²

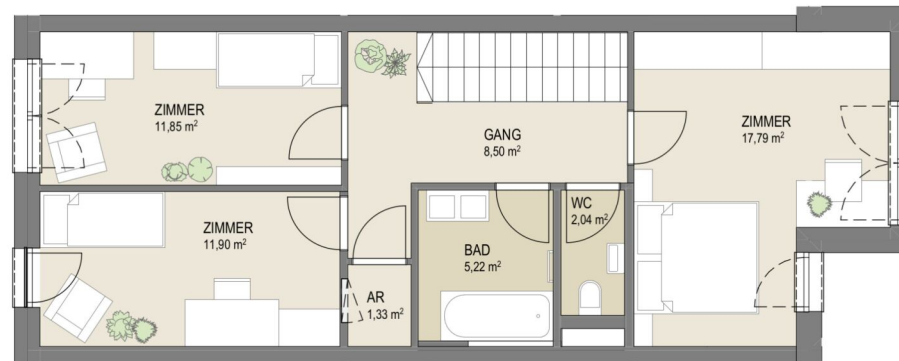


5 ZIMMER 117,46 m² WOHNFLÄCHE

KAUFPREIS EIGENNUTZER: € 699.000, ANLEGER: € 629.100



EG



1. OG

DRASCHESTRASSE 74-76
1230 Wien

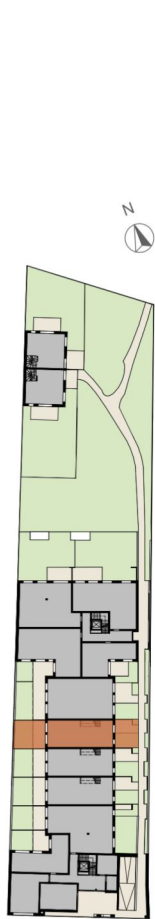
TOP 04 STGH 1 | EG - 1.OG

Wohnen	117,23 m ²
Terrasse	12,00 m ²
Eigengarten	41,68 m ²

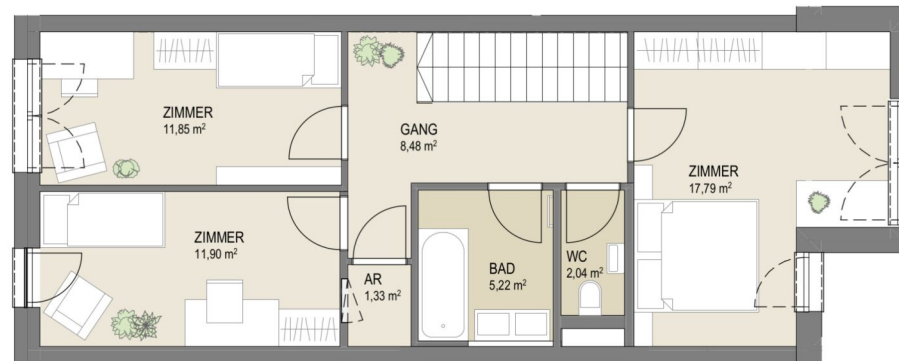


5 ZIMMER 117,23 m² WOHNFLÄCHE

KAUFPREIS EIGENNUTZER: € 725.000, ANLEGER: € 652.500



EG



1. OG

DRASCHESTRASSE 74-76

1230 Wien

TOP 05 STGH 1 | EG - 1.OG

Wohnen	117,21 m ²
Terrasse	12,00 m ²
Eigengarten	40,85 m ²



5 ZIMMER 117,21 m² WOHNFLÄCHE

KAUFPREIS EIGENNUTZER: € 699.000, ANLEGER: € 629.100



DRASCHESTRASSE 74-76
1230 Wien

TOP 06 STGH 1 | EG

Wohnen	85,42	m ²
Terrasse	16,26	m ²
Eigengarten	52,30	m ²

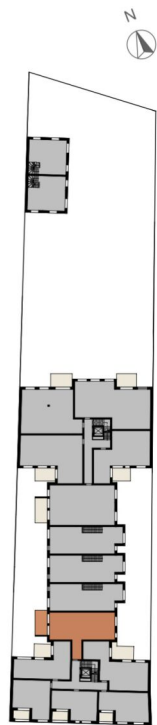


4 ZIMMER 85,42 m² WOHNFLÄCHE

KAUFPREIS EIGENNUTZER: € 599.000, ANLEGER: € 539.100

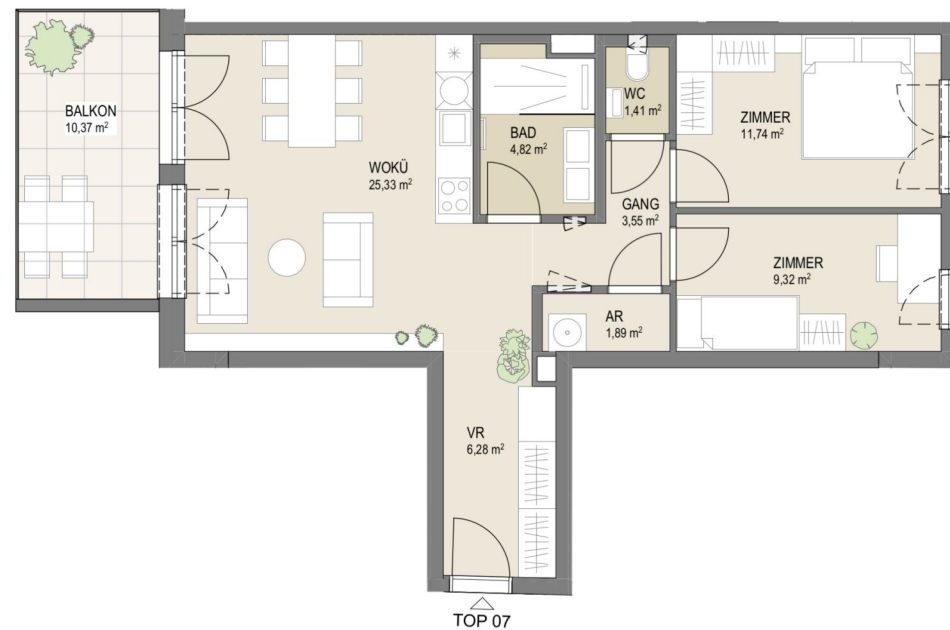
DRASCHESTRASSE 74-76

1230 Wien



TOP 07 STGH 1 | OG

Wohnen 64,34 m²
Balkon 10,37 m²

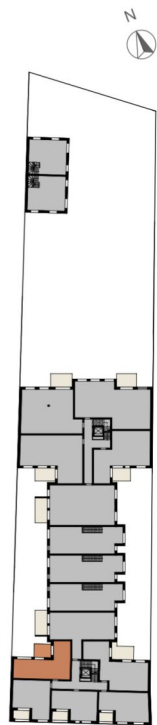


3 ZIMMER 64,34 m² WOHNFLÄCHE

KAUFPREIS EIGENNUTZER: € 439.000, ANLEGER: € 395.100

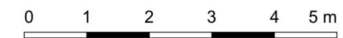
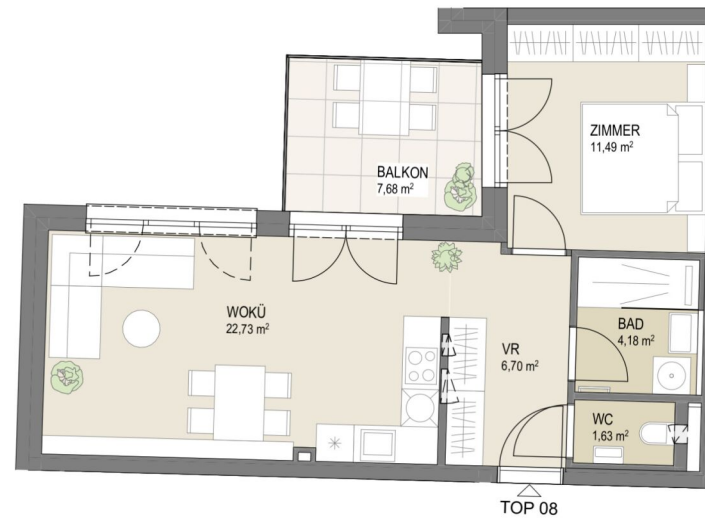
DRASCHESTRASSE 74-76

1230 Wien



TOP 08 STGH 1 | 1.OG

Wohnen 46,73 m²
Balkon 7,68 m²

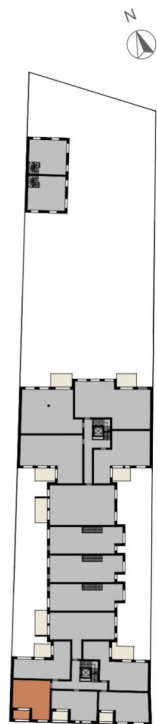


2 ZIMMER 46,73 m² WOHNFLÄCHE

KAUFPREIS EIGENNUTZER: € 325.000, ANLEGER: € 292.500

DRASCHESTRASSE 74-76

1230 Wien



TOP 09 STGH 1 | 1.OG

Wohnen 40,79 m²
Loggia 4,79 m²

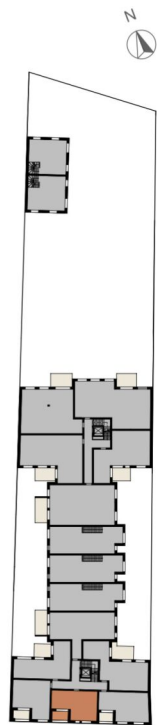


2 ZIMMER 40,79 m² WOHNFLÄCHE

KAUFPREIS EIGENNUTZER: € 277.000, ANLEGER: € 249.300

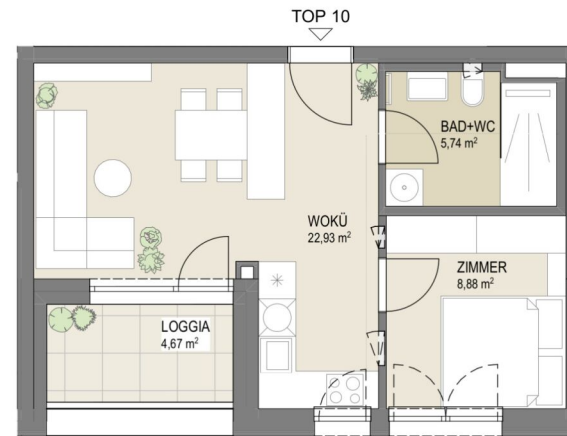
DRASCHESTRASSE 74-76

1230 Wien



TOP 10 STGH 1 | 1.OG

Wohnen 37,55 m²
Loggia 4,67 m²

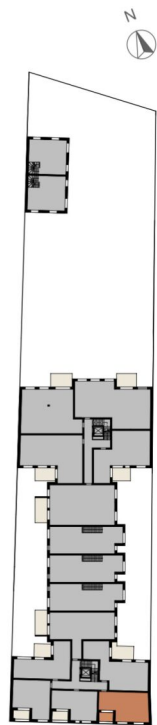


2 ZIMMER 37,55 m² WOHNFLÄCHE

KAUFPREIS EIGENNUTZER: € 232.000, ANLEGER: € 210.909

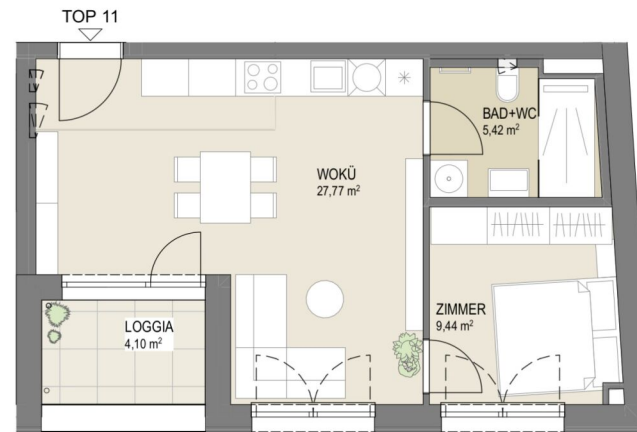
DRASCHESTRASSE 74-76

1230 Wien



TOP 11 STGH 1 | 1.OG

Wohnen 42,63 m²
Loggia 4,10 m²

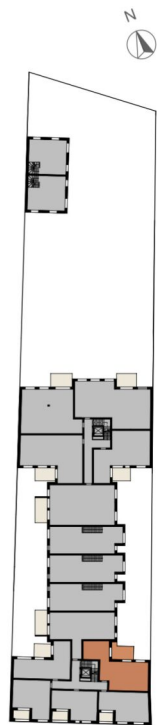


2 ZIMMER 42,63 m² WOHNFLÄCHE

KAUFPREIS EIGENNUTZER: € 287.000, ANLEGER: € 258.300

DRASCHESTRASSE 74-76

1230 Wien



TOP 12 STGH 1 | 1.OG

Wohnen	59,96 m ²
Loggia	3,21 m ²
Balkon	7,50 m ²

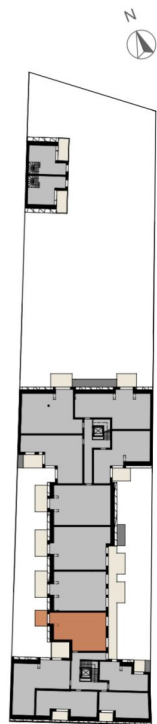


2 ZIMMER 59,96 m² WOHNFLÄCHE

KAUFPREIS EIGENNUTZER: € 399.000, ANLEGER: € 359.100

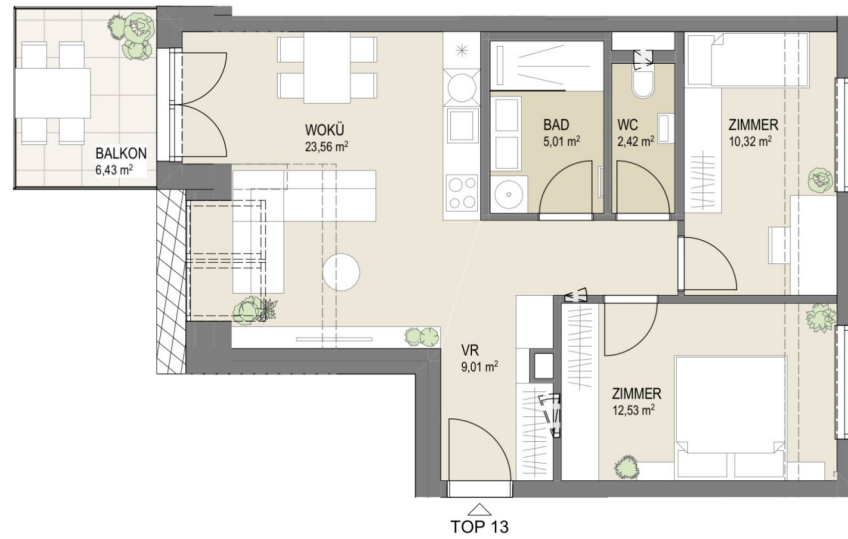
DRASCHESTRASSE 74-76

1230 Wien



TOP 13 STGH 1 | DG

Wohnen 62,85 m²
Balkon 6,43 m²

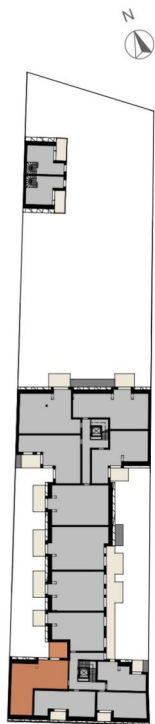


3 ZIMMER 62,85 m² WOHNFLÄCHE

KAUFPREIS EIGENNUTZER: € 399.000, ANLEGER: € 359.100

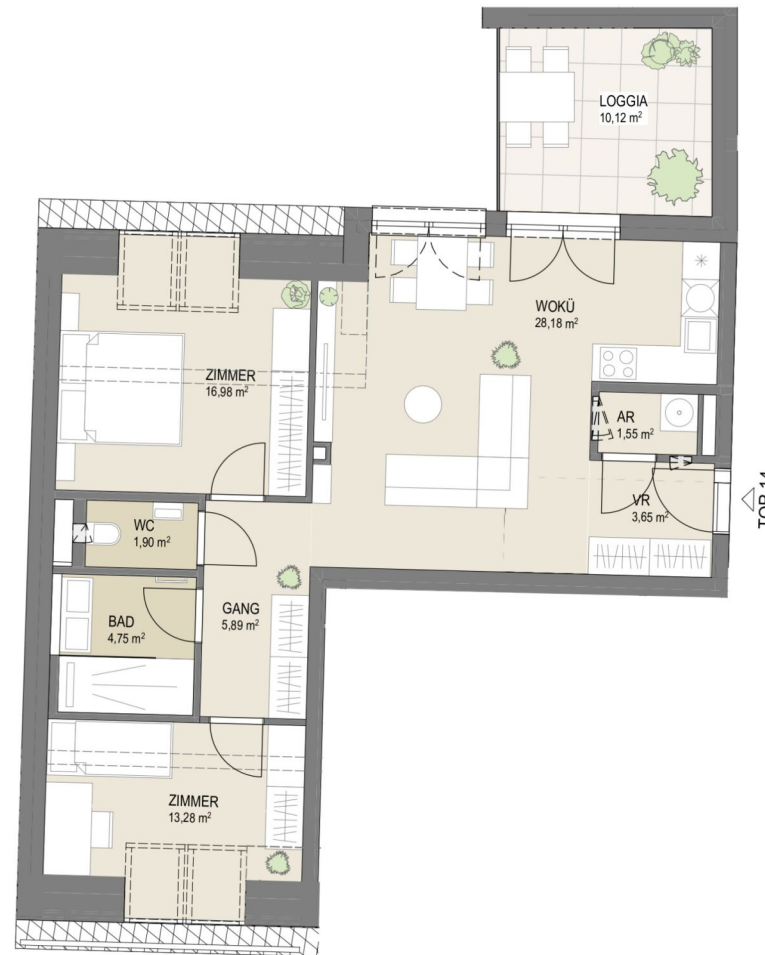
DRASCHESTRASSE 74-76

1230 Wien



TOP 14 STGH 1 | DG

Wohnen 76,18 m²
Loggia 10,12 m²

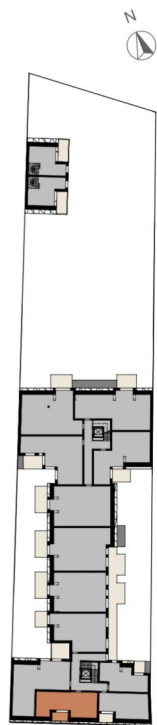


3 ZIMMER 76,18 m² WOHNFLÄCHE

KAUFPREIS EIGENNUTZER: € 522.000, ANLEGER: € 469.800

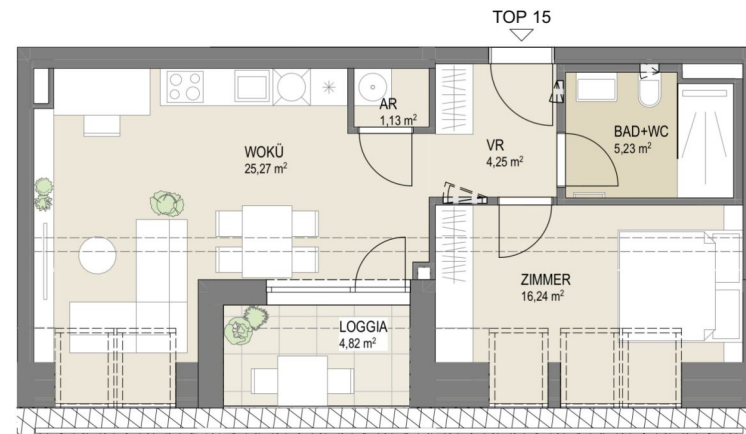
DRASCHESTRASSE 74-76

1230 Wien



TOP 15 STGH 1 | DG

Wohnen 52,12 m²
Loggia 4,82 m²

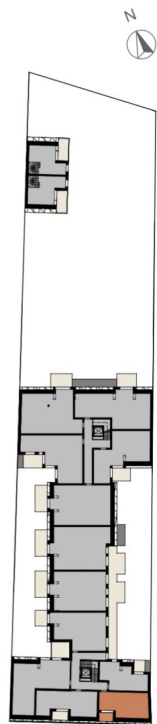


2 ZIMMER 52,12 m² WOHNFLÄCHE

KAUFPREIS EIGENNUTZER: € 339.000, ANLEGER: € 305.100

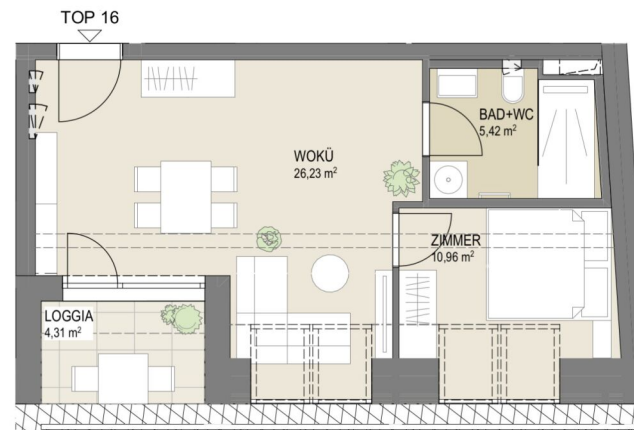
DRASCHESTRASSE 74-76

1230 Wien



TOP 16 STGH 1 | DG

Wohnen 42,61 m²
Loggia 4,31 m²

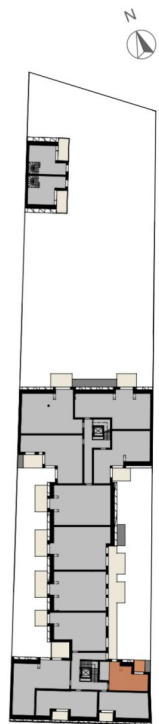


2 ZIMMER 42,61 m² WOHNFLÄCHE

KAUFPREIS EIGENNUTZER: € 283.000, ANLEGER: € 254.700

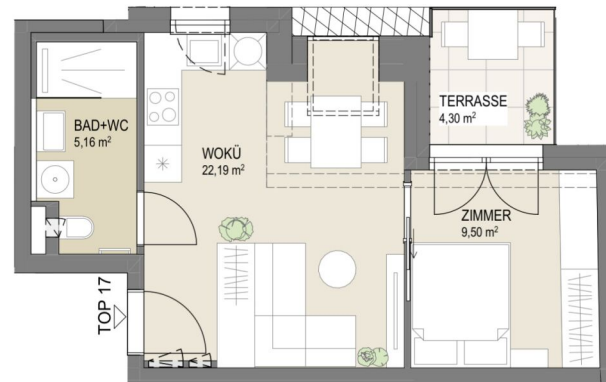
DRASCHESTRASSE 74-76

1230 Wien



TOP 17 STGH 1 | DG

Wohnen 36,85 m²
Terrasse 4,30 m²

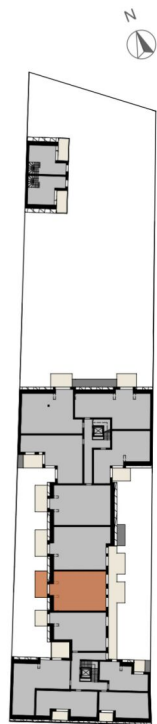


2 ZIMMER 36,85 m² WOHNFLÄCHE

KAUFPREIS EIGENNUTZER: € 249.000, ANLEGER: € 224.100

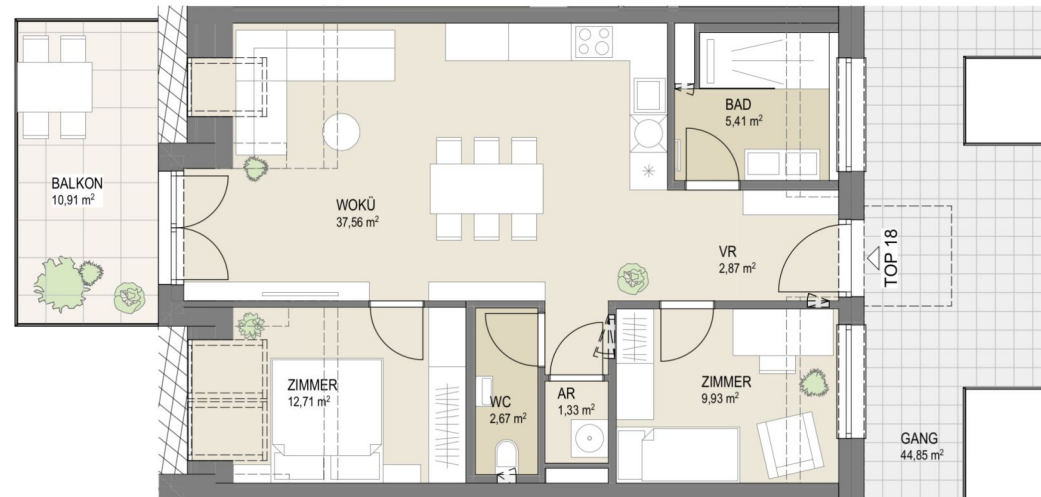
DRASCHESTRASSE 74-76

1230 Wien



TOP 18 STGH 1 | DG

Wohnen 72,48 m²
Balkon 10,91 m²

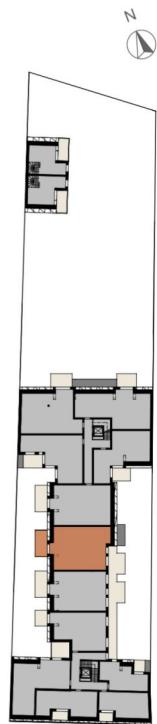


3 ZIMMER 72,48 m² WOHNFLÄCHE

KAUFPREIS EIGENNUTZER: € 475.000, ANLEGER: € 427.500

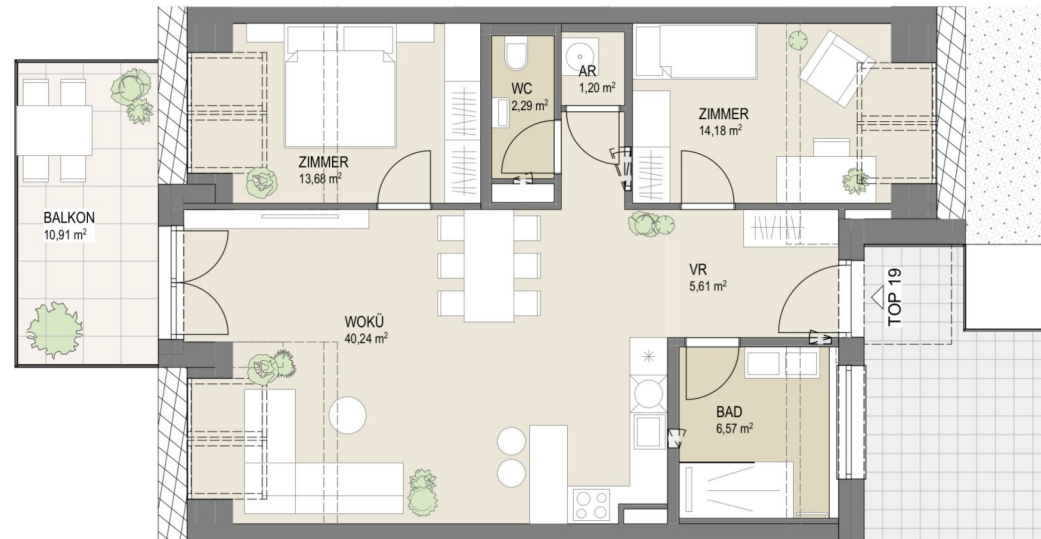
DRASCHESTRASSE 74-76

1230 Wien



TOP 19 STGH 1 | DG

Wohnen 83,77 m²
Balkon 10,91 m²



3 ZIMMER 83,77 m² WOHNFLÄCHE

KAUFPREIS EIGENNUTZER: € 589.000, ANLEGER: € 530.100

DRASCHESTASSE 74-76

1230 Wien



TOP 01 STGH 2 | EG

Wohnen	73,49 m ²
Terrasse	13,82 m ²
Eigengarten	87,34 m ²



3 ZIMMER 73,49 m² WOHNFLÄCHE

KAUFPREIS EIGENNUTZER: € 589.000, ANLEGER: € 530.100

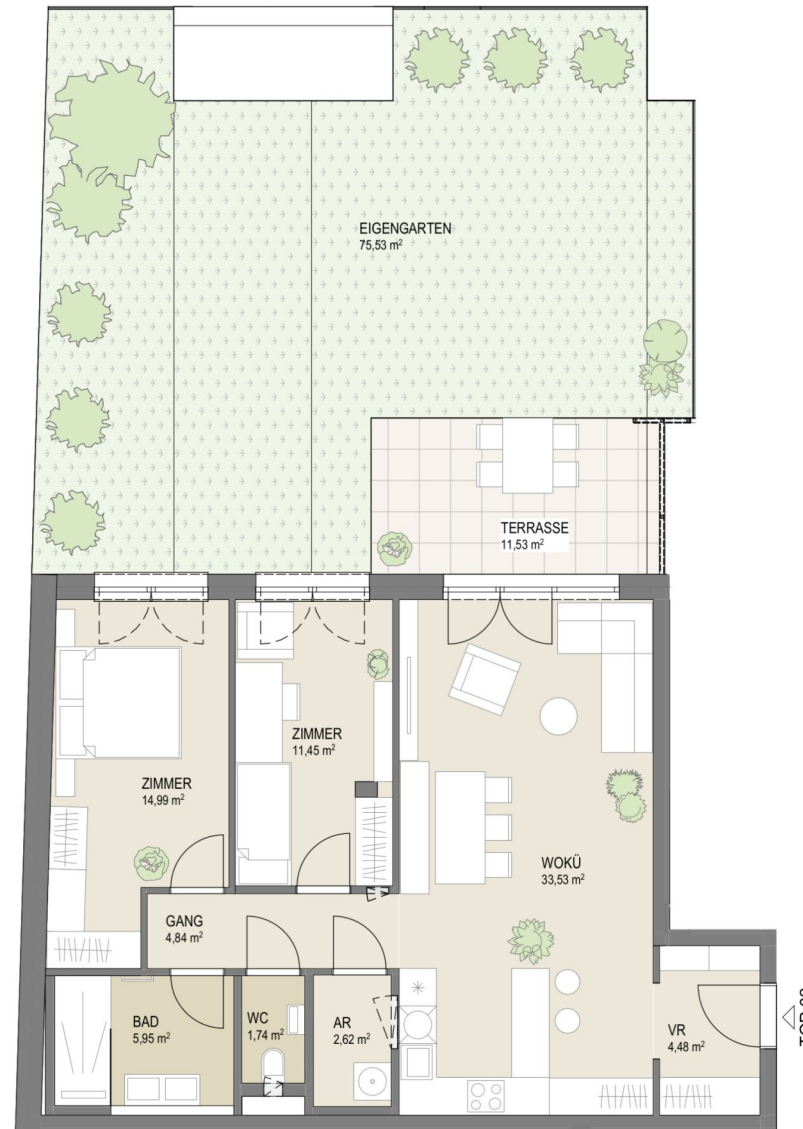
DRASCHESTRASSE 74-76

1230 Wien



TOP 02 STGH 2 | EG

Wohnen	79,60 m ²
Terrasse	11,53 m ²
Eigengarten	75,53 m ²

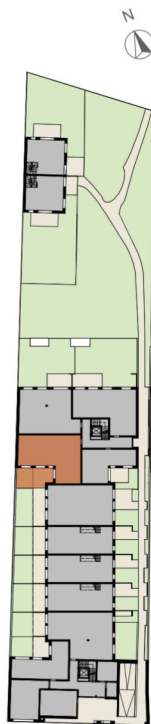


3 ZIMMER 79,6 m² WOHNFLÄCHE

KAUFPREIS EIGENNUTZER: € 599.000, ANLEGER: € 539.100

DRASCHESTRASSE 74-76

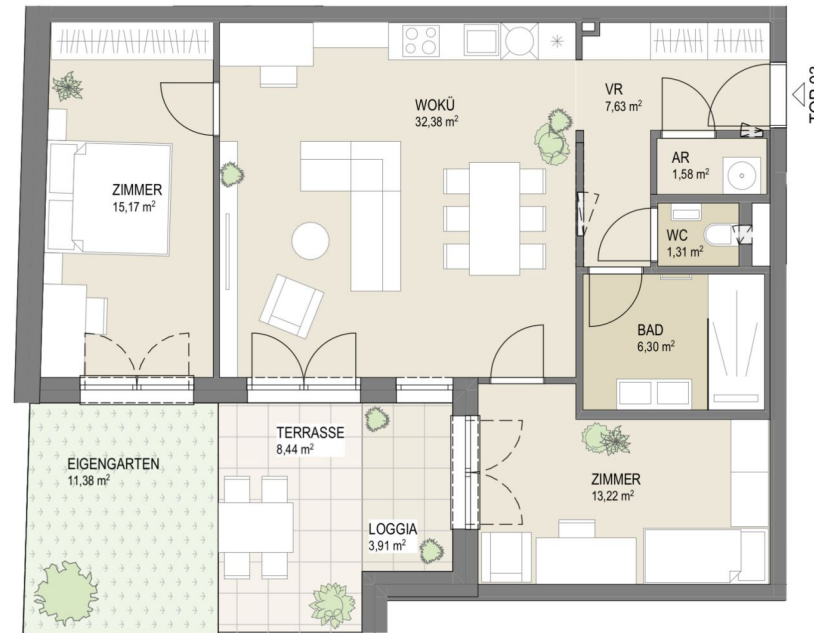
1230 Wien



TOP 03 STGH 2 | EG

Wohnen	77,59 m ²
Terrasse	8,44 m ²
Loggia	3,91 m ²
Eigengarten	11,38 m ²

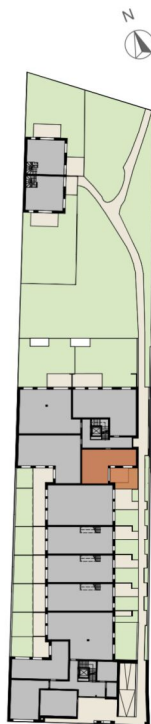
3 ZIMMER 77,59 m² WOHNFLÄCHE



KAUFPREIS EIGENNUTZER: € 552.000, ANLEGER: € 496.800

DRASCHESTRASSE 74-76

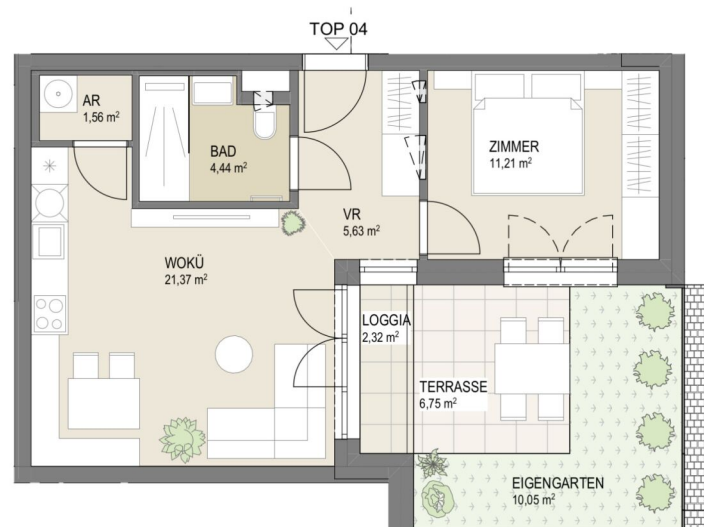
1230 Wien



TOP 04 STGH 2 | EG

Wohnen	44,21 m ²
Terrasse	6,75 m ²
Loggia	2,32 m ²
Eigengarten	10,05 m ²

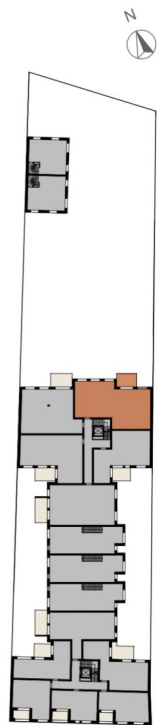
2 ZIMMER 44,21 m² WOHNFLÄCHE



KAUFPREIS EIGENNUTZER: € 311.000, ANLEGER: € 279.900

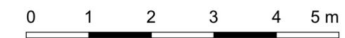
DRASCHESTRASSE 74-76

1230 Wien



TOP 05 STGH 2 | 1.OG

Wohnen 95,15 m²
Balkon 9,00 m²

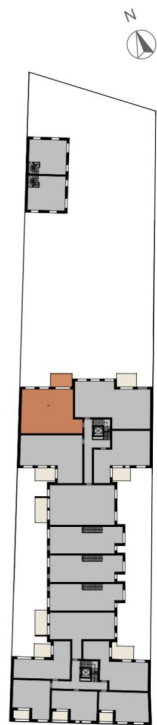


4 ZIMMER 95,15 m² WOHNFLÄCHE

KAUFPREIS EIGENNUTZER: € 629.000, ANLEGER: € 566.100

DRASCHESTRASSE 74-76

1230 Wien



TOP 06 STGH 2 | 1.OG

Wohnen 79,59 m²
Balkon 9,70 m²



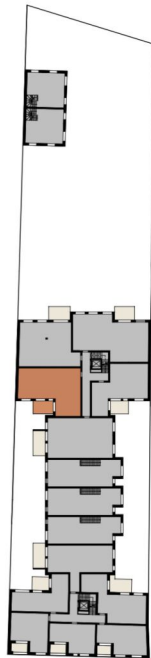
3 ZIMMER 79,59 m² WOHNFLÄCHE

KAUFPREIS EIGENNUTZER: € 549.000, ANLEGER: € 494.100

1

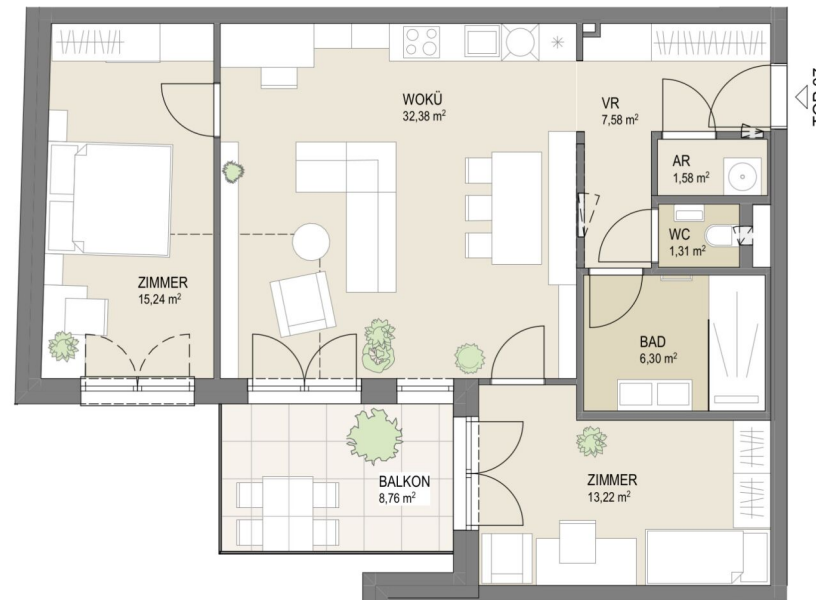
DRASCHESTRASSE 74-76

1230 Wien



TOP 07 STGH 2 | 1.OG

Wohnen 77,61 m²
Balkon 8,76 m²



TOP 07

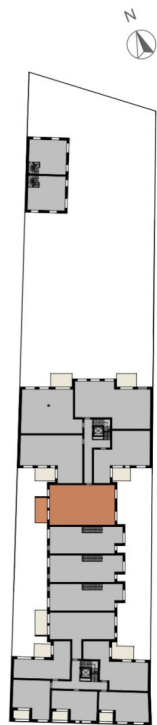


3 ZIMMER 77,61 m² WOHNFLÄCHE

KAUFPREIS EIGENNUTZER: € 542.000, ANLEGER: € 487.800

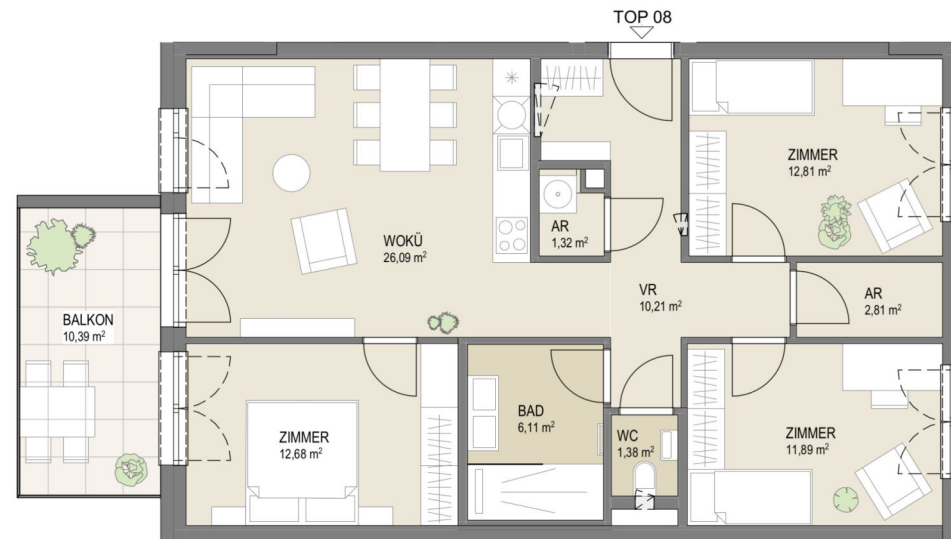
DRASCHESTRASSE 74-76

1230 Wien



TOP 08 STGH 2 | 1.OG

Wohnen 85,30 m²
Balkon 10,39 m²

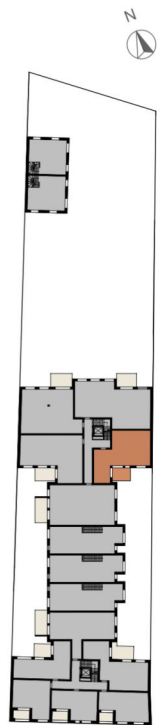


4 ZIMMER 85,3 m² WOHNFLÄCHE

KAUFPREIS EIGENNUTZER: € 599.000, ANLEGER: € 539.100

DRASCHESTRASSE 74-76

1230 Wien



TOP 9 STGH 2 | 1.OG

Wohnen 62,18 m²
Balkon 7,82 m²

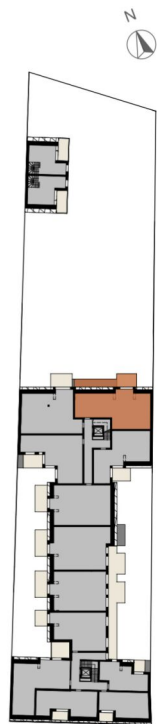


3 ZIMMER 62,18 m² WOHNFLÄCHE

KAUFPREIS EIGENNUTZER: € 438.000, ANLEGER: € 394.200

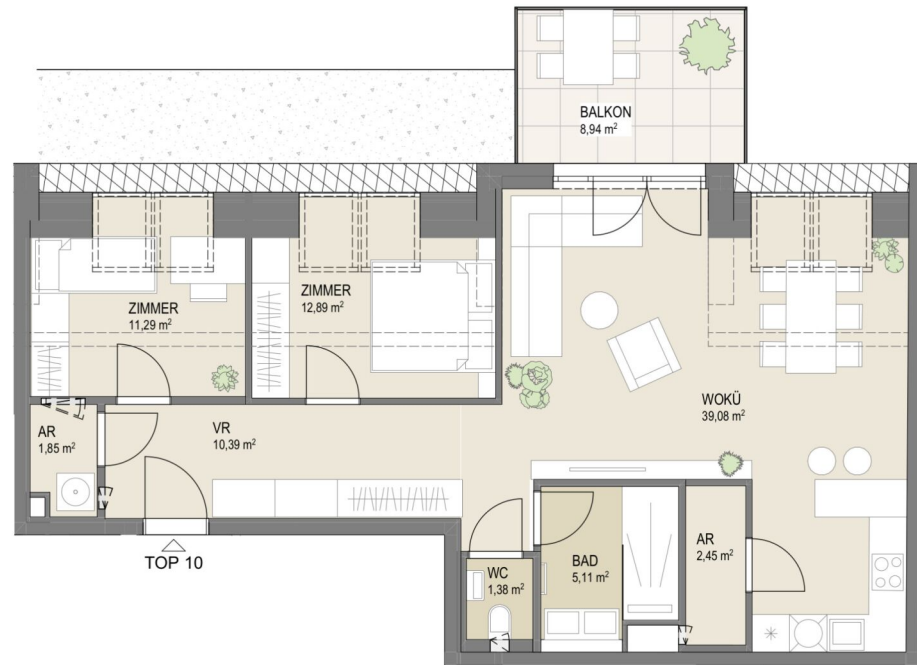
DRASCHESTRASSE 74-76

1230 Wien



TOP 10 STGH 2 | DG

Wohnen 84,44 m²
Balkon 8,94 m²

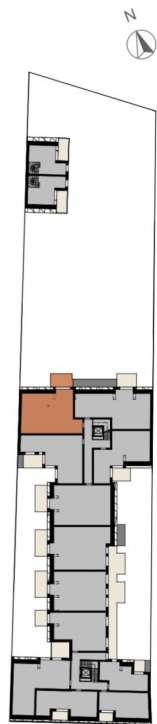


3 ZIMMER 84,44 m² WOHNFLÄCHE

KAUFPREIS EIGENNUTZER: € 599.000, ANLEGER: € 539.100

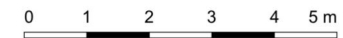
DRASCHESTRASSE 74-76

1230 Wien



TOP 11 STGH 2 | DG

Wohnen 79,59 m²
Balkon 9,64 m²

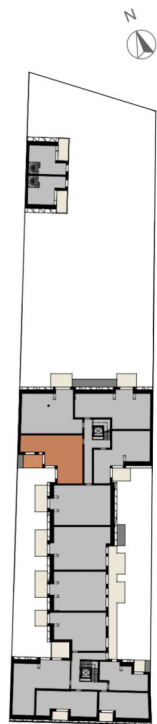


3 ZIMMER 79,59 m² WOHNFLÄCHE

KAUFPREIS EIGENNUTZER: € 572.000, ANLEGER: € 5 14.800

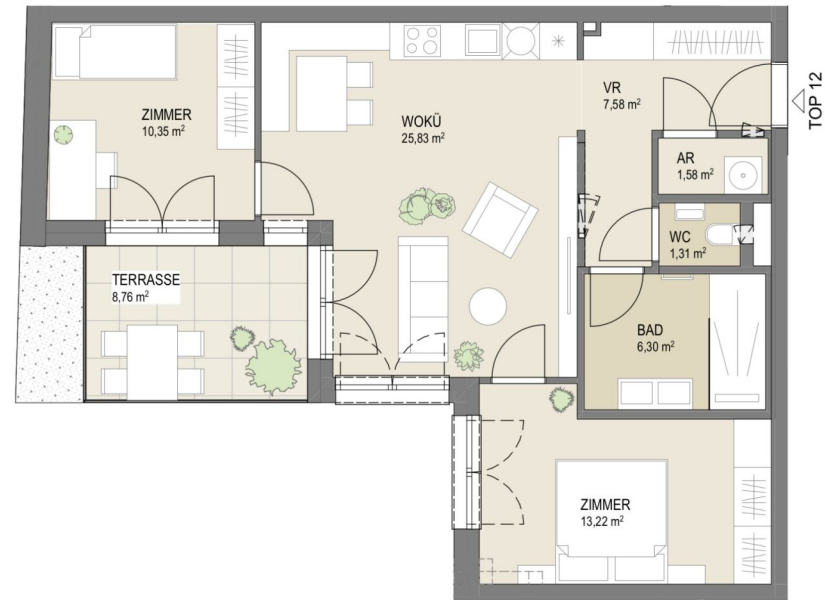
DRASCHESTRASSE 74-76

1230 Wien



TOP 12 STGH 2 | DG

Wohnen 66,17 m²
Loggia 8,76 m²

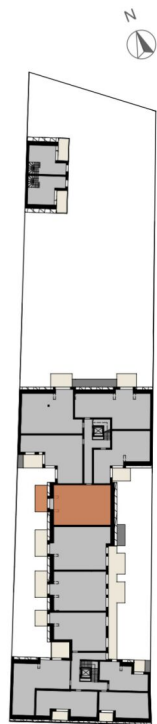


3 ZIMMER 66,17 m² WOHNFLÄCHE

KAUFPREIS EIGENNUTZER: € 459.000, ANLEGER: € 413.100

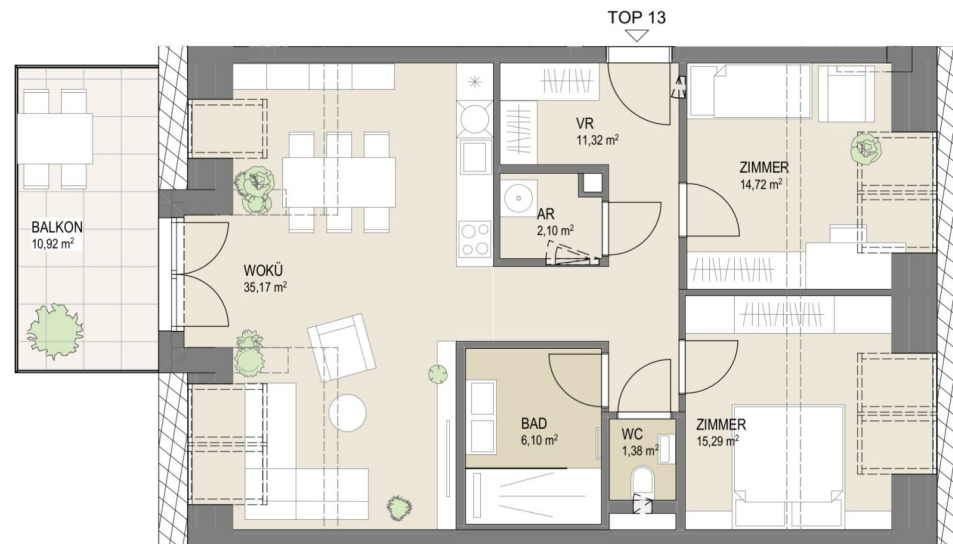
DRASCHESTRASSE 74-76

1230 Wien



TOP 13 STGH 2 | DG

Wohnen 86,08 m²
Balkon 10,92 m²

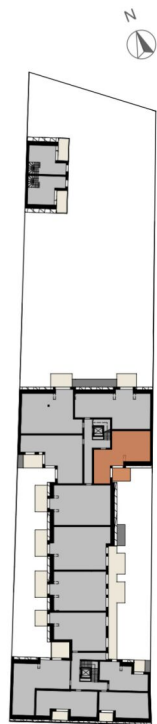


3 ZIMMER 86,08 m² WOHNFLÄCHE

KAUFPREIS EIGENNUTZER: € 643.000, ANLEGER: € 578.700

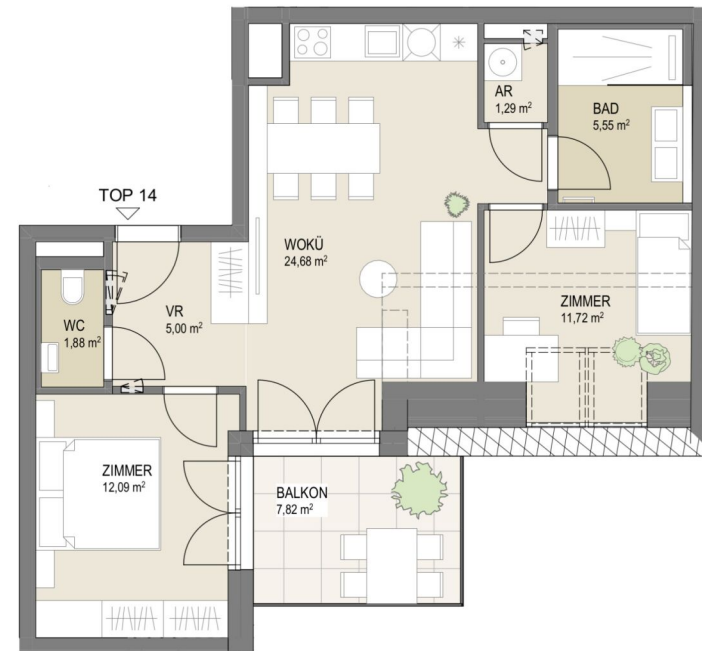
DRASCHESTRASSE 74-76

1230 Wien



TOP 14 STGH 2 | DG

Wohnen 62,21 m²
Balkon 7,82 m²



3 ZIMMER 62,21 m² WOHNFLÄCHE

KAUFPREIS EIGENNUTZER: € 452.000, ANLEGER: € 406.800

Unser Blick ist immer nach vorne gerichtet:

Die EHL-Immobiliengruppe lebt ihre Unternehmenswerte.
Täglich. Kompetent. Engagiert. Leidenschaftlich.
In allen Dienstleistungsbereichen.

Vermittlung	Wohnimmobilien	Anlageobjekte
Bewertung	Vorsorgewohnungen	Zinshäuser
Investment	Büroimmobilien	Betriebsliegenschaften
Asset Management	Einzelhandelsobjekte	Grundstücke
Market Research	Logistikimmobilien	Hotels

EHL Wohnen GmbH

Prinz-Eugen-Straße 8-10, 1040 Wien | T +43 1 512 76 90 | wohnung@ehl.at | wohnung.at



An alliance member of
 **BNP PARIBAS**
REAL ESTATE

Wir leben
Immobilien.

