



MODERNES WOHNEN
ZWISCHEN STADT UND GRÜN.

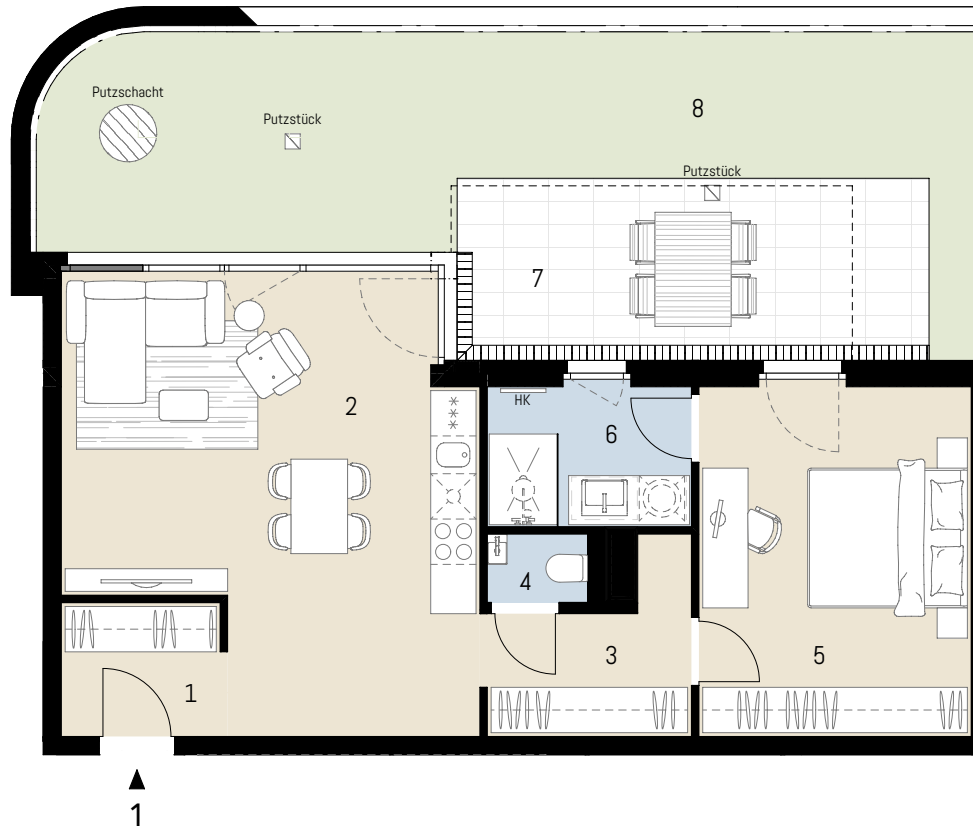
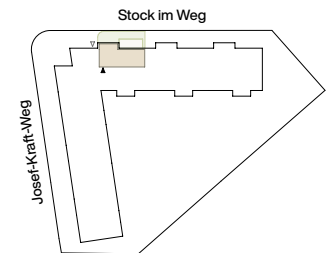
Stock im Weg 3, 1130 Wien
TOP 1, Gartengeschoß (UG)

Wohnfläche	ca. 60,36 m ²
Terrasse	ca. 15,05 m ²
Garten	ca. 30,56 m ²

1 Vorraum	5 Zimmer
2 Wohnküche	6 Bad
3 Abstellraum	7 Terrasse
4 WC	8 Garten (begrünt)

Raumhöhe ca. 270 (cm),
in Nebenräumen bzw. Kochbereich abgehängte
Decke nach tech. Erfordernis
PH Parapethöhe ca.(cm)
H/RH Höhe/Raumhöhe ca.(cm)
HK Handtuchheizkörper
AS Absturzsicherung
- - - - - darüberliegend - - - - - unterirdisch

Stand: September 2024

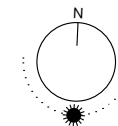


▲
1



Im Garten sind nur bodendeckende Sträucher pflanzbar.

Ausstattung gem. Baubeschreibung, die dargestellte Möblierung - ausgenommen Badewanne, Dusche, Waschtisch und WC - ist nicht Bestandteil des Lieferumfangs und dient als Einrichtungsvorschlag. Alle dargestellten Gegenstände haben symbolhaften Charakter. Druck und Satzfehler, sowie Irrtümer und baulich bedingte Änderungen vorbehalten. Die Wohnungsgrößen sind Circa-Angaben und können sich durch die Detailplanung geringfügig ändern. Maßgeblich ist in jedem Fall der Kaufvertrag.



0 1 2 3m

Exklusiv-Vermarktung durch:
J&P Immobilienmakler GmbH
Lehargasse 7, 1060 Wien
T: +43 1 596 60 20 / M: office@jpi.at

[jpi.at/stockimweg](https://www.jpi.at/stockimweg)

JP Wir haben
was
für Sie.