

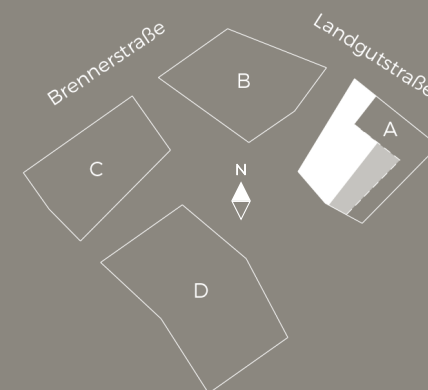
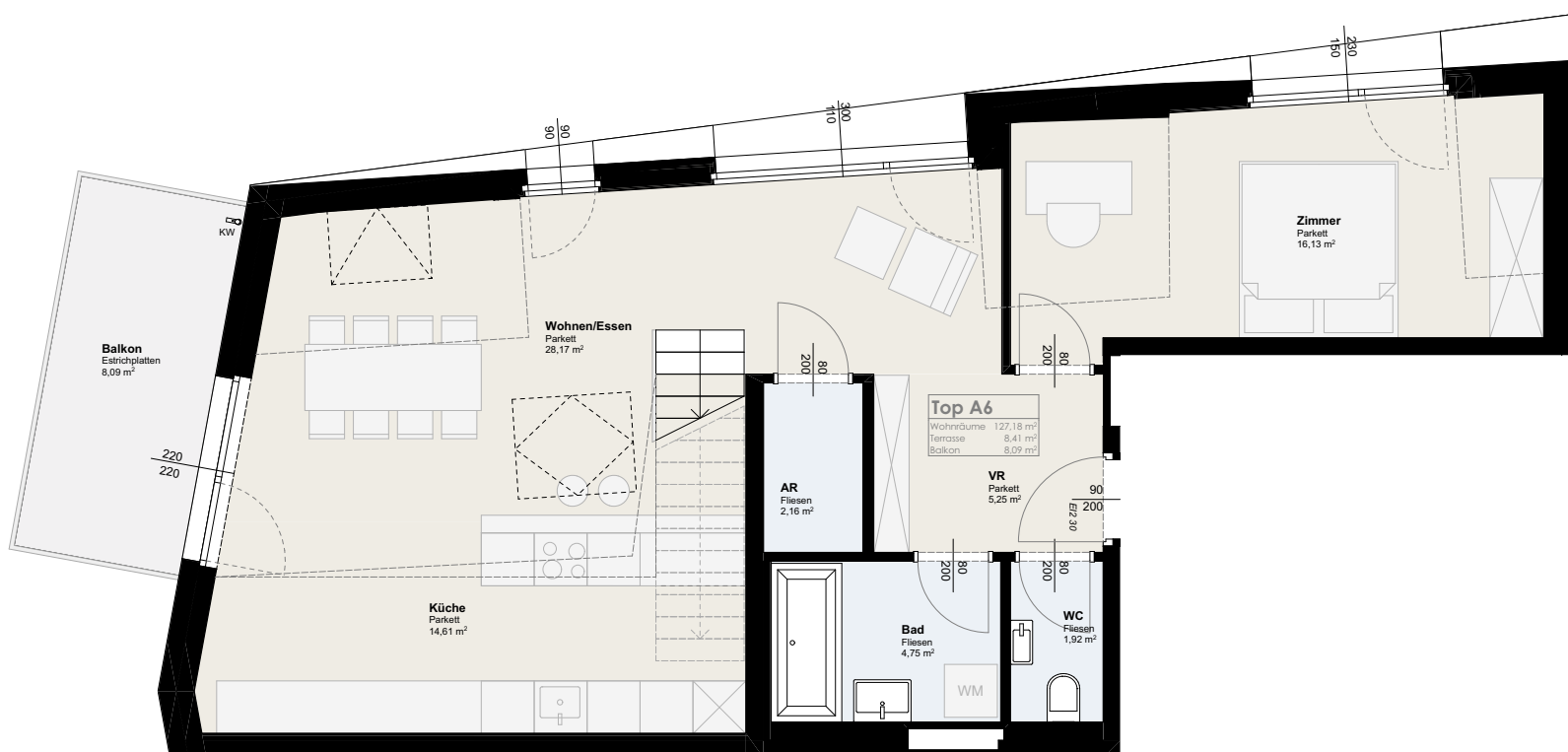


PLATANENHOF
VERWURZELT IN URFAHR

Landgutstraße 27
4040 Linz

Haus A - Top A6 Penthouse OG

Wohnen / Essen	28,17	m ²
Küche	14,61	m ²
Vorraum	5,25	m ²
Abstellraum	2,16	m ²
Bad I	4,75	m ²
WC	1,92	m ²
Zimmer I	16,13	m ²
Zimmer II	10,08	m ²
Zimmer III	11,18	m ²
Bad II	4,46	m ²
Wohnen II	28,47	m ²
Gesamtfläche	127,18	m²
Balkon OG	8,09	m ²
Terrasse DG1	8,41	m ²



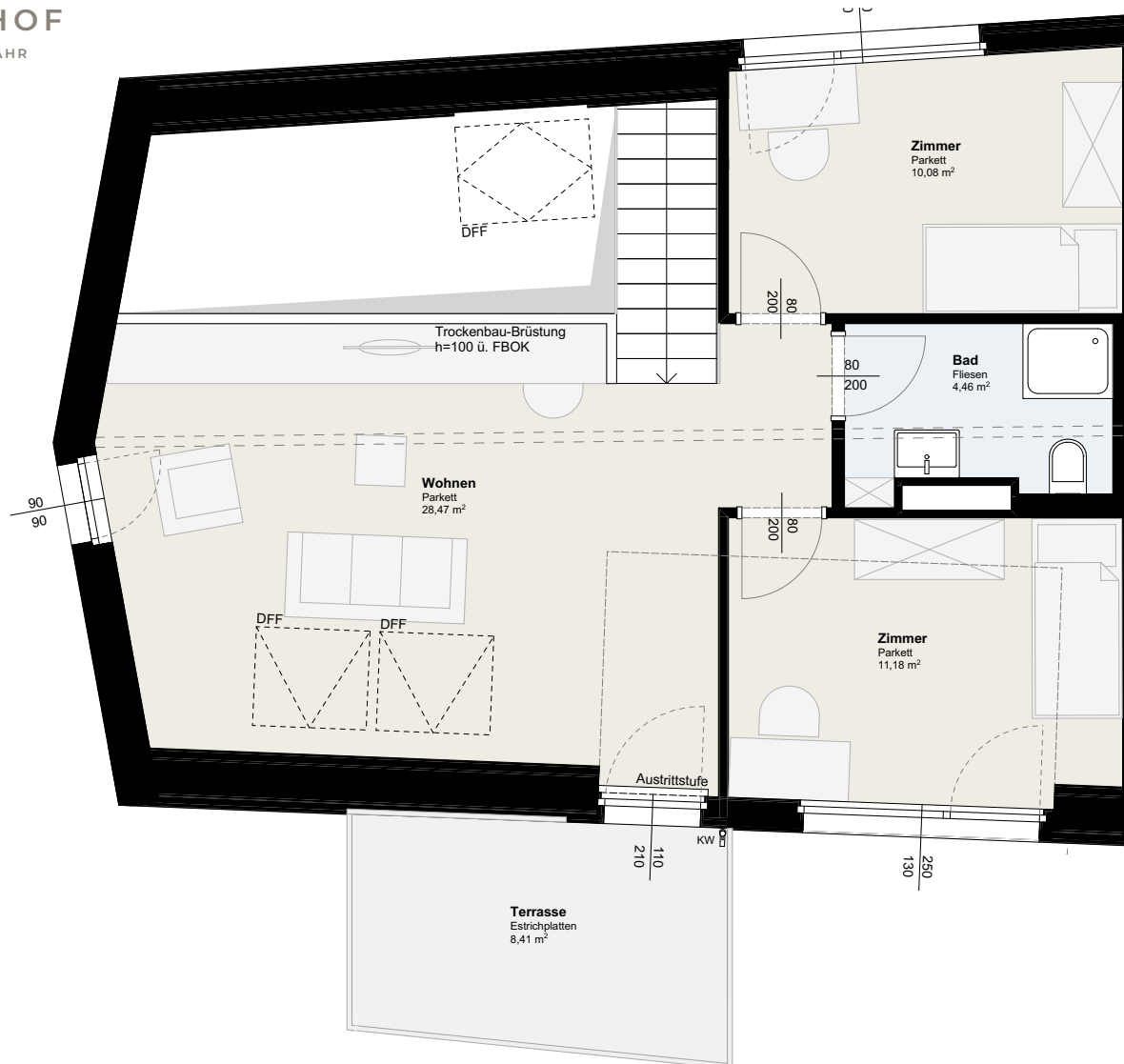
DIE VORLIEGENDEN PLANUNTERLAGEN DIENEN DER ORIENTIERUNG UND KÖNNEN IN FLÄCHE UND AUFTEILUNG GERINGFÜGIG VOM IST-STAND ABWEICHEN. DER VERMITTLER ÜBERNIMMT FÜR DIE RICHTIGKEIT KEINERLEI HAFTUNG. KEIN MASSSTAB!



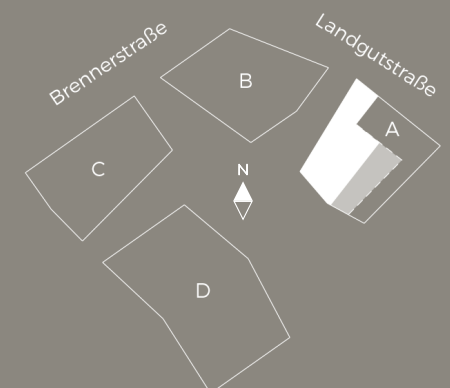
PLATANENHOF
VERWURZELT IN URFAHR

Landgutstraße 27
4040 Linz

Haus A - Top A6 Penthouse DG1



Wohnen / Essen	28,17	m ²
Küche	14,61	m ²
Vorraum	5,25	m ²
Abstellraum	2,16	m ²
Bad I	4,75	m ²
WC	1,92	m ²
Zimmer I	16,13	m ²
Zimmer II	10,08	m ²
Zimmer III	11,18	m ²
Bad II	4,46	m ²
Wohnen II	28,47	m ²
Gesamtfläche	127,18	m²
Balkon OG	8,09	m ²
Terrasse DG1	8,41	m ²



DIE VORLIEGENDEN PLANUNTERLAGEN DIENEN DER ORIENTIERUNG UND KÖNNEN IN FLÄCHE UND AUFTEILUNG GERINGFÜGIG VOM IST-STAND ABWEICHEN. DER VERMITTLER ÜBERNIMMT FÜR DIE RICHTIGKEIT KEINERLEI HAFTUNG. KEIN MASSSTAB!



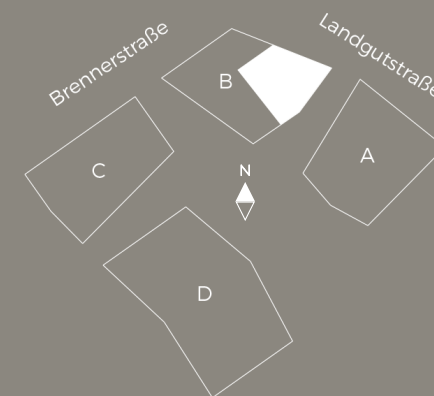
PLATANENHOF
VERWURZELT IN URFAHR

Landgutstraße 29
4040 Linz

Haus B - Top B1 Gartengeschoss



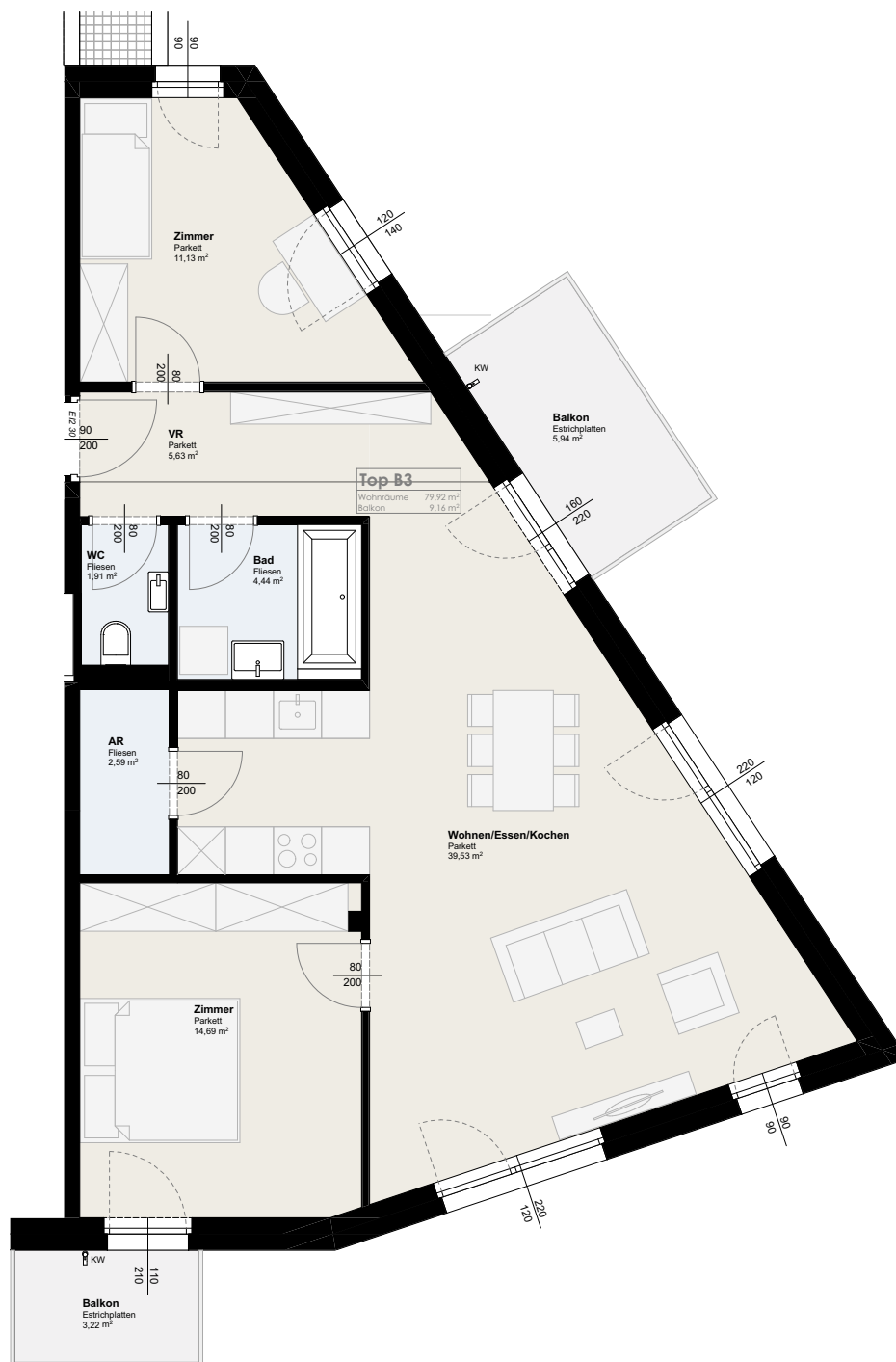
Wohnen / Essen	33,58	m ²
Vorraum	4,08	m ²
Abstellraum	1,92	m ²
Bad	4,74	m ²
WC	2,02	m ²
Zimmer	15,91	m ²
Gesamtfläche	62,25	m²
Terrasse	14,05	m ²
Garten	58,38	m ²



DIE VORLIEGENDEN PLANUNTERLAGEN DIENEN DER ORIENTIERUNG UND KÖNNEN IN FLÄCHE UND AUFTEILUNG GERINGFÜGIG VOM IST-STAND ABWEICHEN. DER VERMITTLER ÜBERNIMMT FÜR DIE RICHTIGKEIT KEINERLEI HAFTUNG. KEIN MASSSTAB!



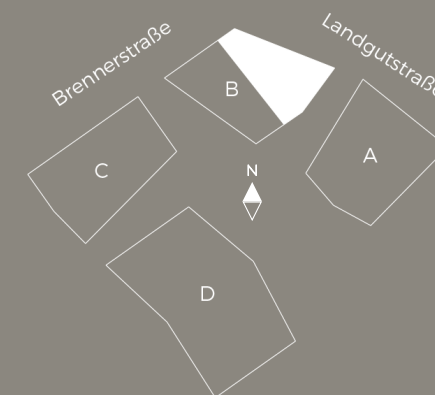
PLATANENHOF
VERWURZELT IN URFAHR



Landgutstraße 29
4040 Linz

Haus B - Top B3 Obergeschoss (EG lt. Plan)

Wohnen / Essen	39,53	m ²
Vorraum	5,63	m ²
Abstellraum	2,59	m ²
Bad	4,44	m ²
WC	1,91	m ²
Zimmer I	11,13	m ²
Zimmer II	14,69	m ²
Gesamtfläche	79,92	m²
Balkon I	5,94	m ²
Balkon II	3,22	m ²



DIE VORLIEGENDEN PLANUNTERLAGEN DIENEN DER ORIENTIERUNG UND KÖNNEN IN FLÄCHE UND AUFTeilUNG GERINGFÜGIG VOM IST-STAND ABWEICHEN. DER VERMITTLER ÜBERNIMMT FÜR DIE RICHTIGKEIT KEINERLEI HAFTUNG. KEIN MASSSTAB!



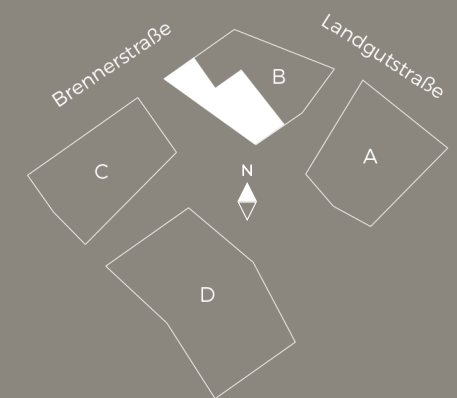
PLATANENHOF
VERWURZELT IN URFAHR



Landgutstraße 29
4040 Linz

Haus B - Top B4 Erdgeschoss

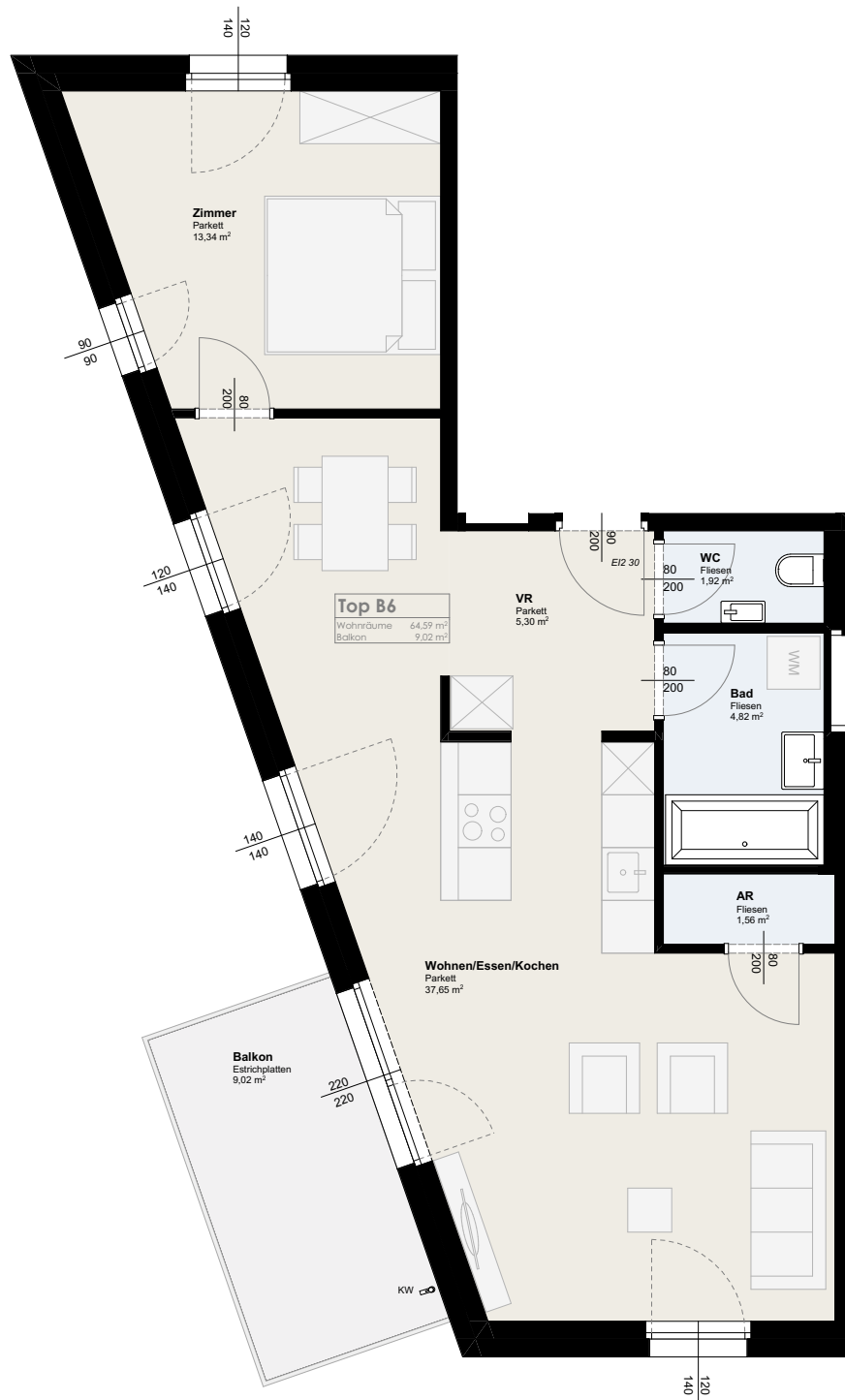
Wohnen / Essen	37,66	m ²
Vorraum	5,30	m ²
Abstellraum	1,56	m ²
Bad	4,81	m ²
WC	1,90	m ²
Zimmer	13,34	m ²
Gesamtfläche	64,57	m²
Terrasse	27,70	m ²
Garten	33,30	m ²



DIE VORLIEGENDEN PLANUNTERLAGEN DIENEN DER ORIENTIERUNG UND KÖNNEN IN FLÄCHE UND AUFTEILUNG GERINGFÜGIG VOM IST-STAND ABWEICHEN. DER VERMITTLER ÜBERNIMMT FÜR DIE RICHTIGKEIT KEINERLEI HAFTUNG. KEIN MASSSTAB!



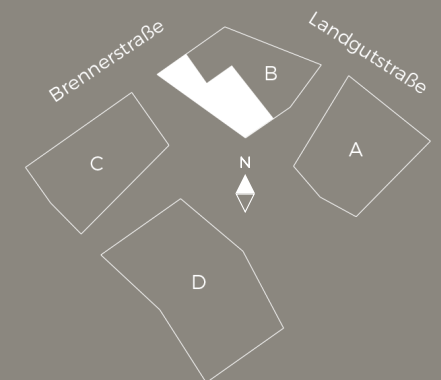
PLATANENHOF
VERWURZELT IN URFAHR



Landgutstraße 29
4040 Linz

Haus B - Top B6 Obergeschoss

Wohnen / Essen	37,65	m ²
Vorraum	5,30	m ²
Abstellraum	1,56	m ²
Bad	4,82	m ²
WC	1,92	m ²
Zimmer I	13,34	m ²
Gesamtfläche	64,59	m²
Balkon	9,02	m ²



DIE VORLIEGENDEN PLANUNTERLAGEN DIENEN DER ORIENTIERUNG UND KÖNNEN IN FLÄCHE UND AUFTEILUNG GERINGFÜGIG VOM IST-STAND ABWEICHEN. DER VERMITTLER ÜBERNIMMT FÜR DIE RICHTIGKEIT KEINERLEI HAFTUNG. KEIN MASSSTAB!



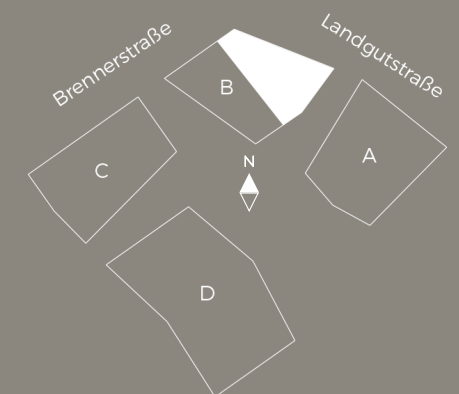
PLATANENHOF
VERWURZELT IN URFAHR



Landgutstraße 29
4040 Linz

Haus B - Top B7 Penthouse DG1

Wohnen / Essen	38,86	m ²
Küche	16,33	m ²
Vorraum I	4,14	m ²
Vorraum II	3,35	m ²
Abstellraum	4,17	m ²
Bad I	4,88	m ²
Bad II	5,09	m ²
Zimmer I	11,72	m ²
Zimmer II	9,77	m ²
Zimmer III	12,70	m ²
Gesamtfläche	111,01	m²
Balkon I	7,41	m ²
Balkon II	5,99	m ²

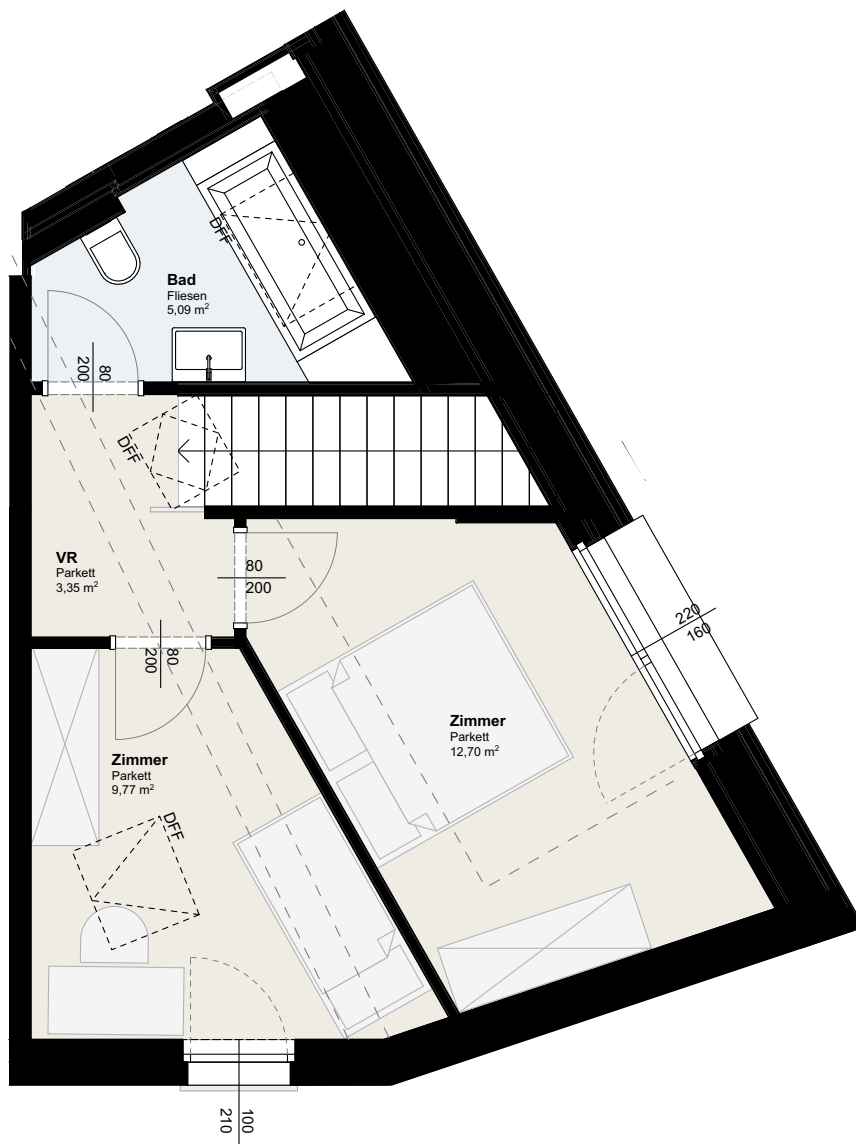


DIE VORLIEGENDEN PLANUNTERLAGEN DIENEN DER ORIENTIERUNG UND KÖNNEN IN FLÄCHE UND AUFTEILUNG GERINGFÜGIG VOM IST-STAND ABWEICHEN. DER VERMITTLER ÜBERNIMMT FÜR DIE RICHTIGKEIT KEINERLEI HAFTUNG. KEIN MASSSTAB!



PLATANENHOF

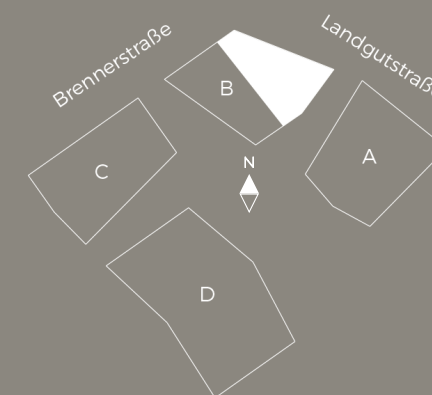
VERWURZELT IN URFAHR



Landgutstraße 29
4040 Linz

Haus B - Top B7 Penthouse DG2

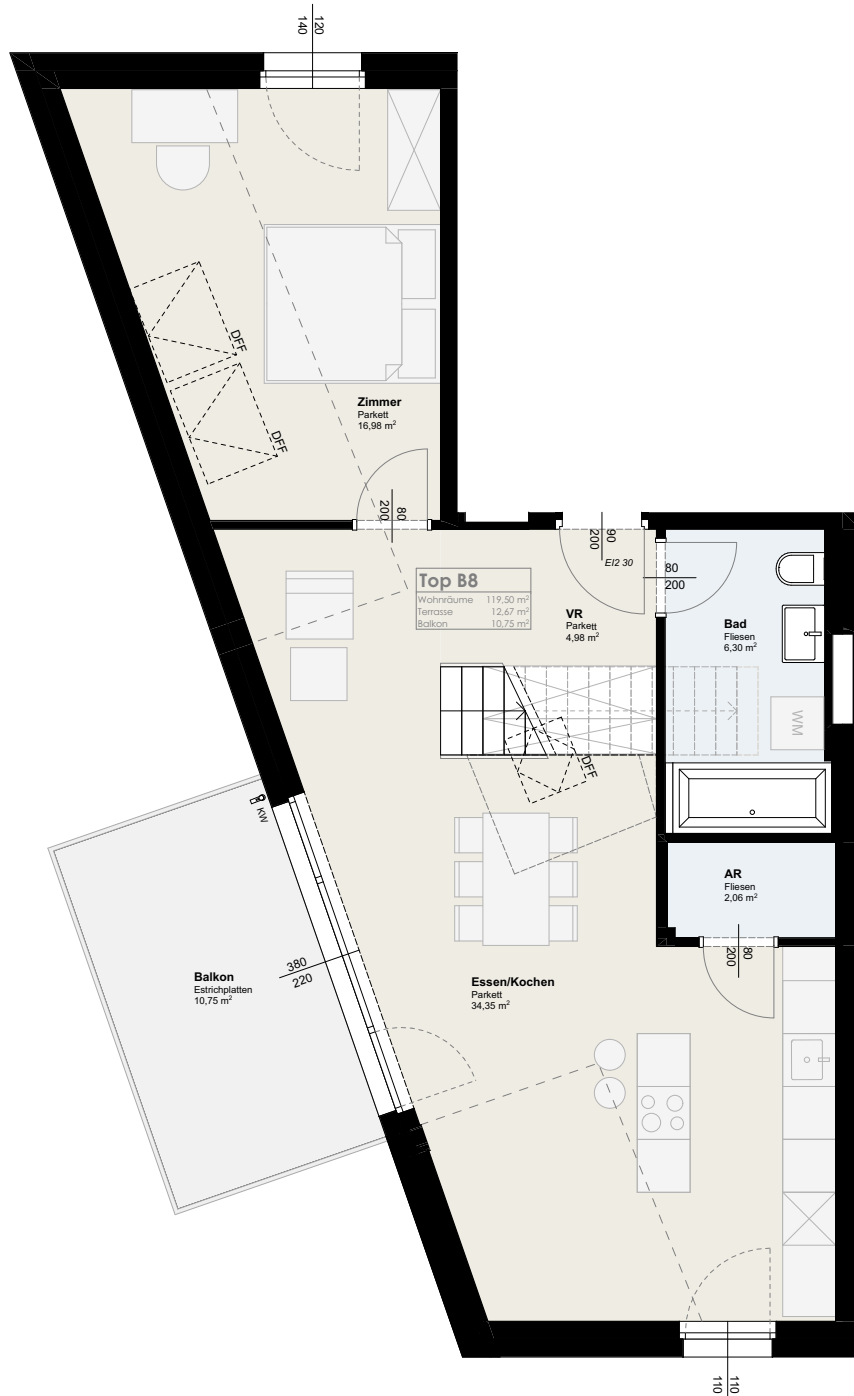
Wohnen / Essen	38,86	m ²
Küche	16,33	m ²
Vorraum I	4,14	m ²
Vorraum II	3,35	m ²
Abstellraum	4,17	m ²
Bad I	4,88	m ²
Bad II	5,09	m ²
Zimmer I	11,72	m ²
Zimmer II	9,77	m ²
Zimmer III	12,70	m ²
Gesamtfläche	111,01	m²
Balkon I	7,41	m ²
Balkon II	5,99	m ²



DIE VORLIEGENDEN PLANUNTERLAGEN DIENEN DER ORIENTIERUNG UND KÖNNEN IN FLÄCHE UND AUFTEILUNG GERINGFÜGIG VOM IST-STAND ABWEICHEN. DER VERMITTLER ÜBERNIMMT FÜR DIE RICHTIGKEIT KEINERLEI HAFTUNG. KEIN MASSSTAB!



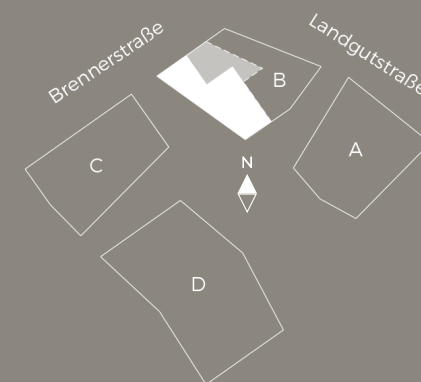
PLATANENHOF
VERWURZELT IN URFAHR



Landgutstraße 29
4040 Linz

Haus B - Top B8 Penthouse DG1

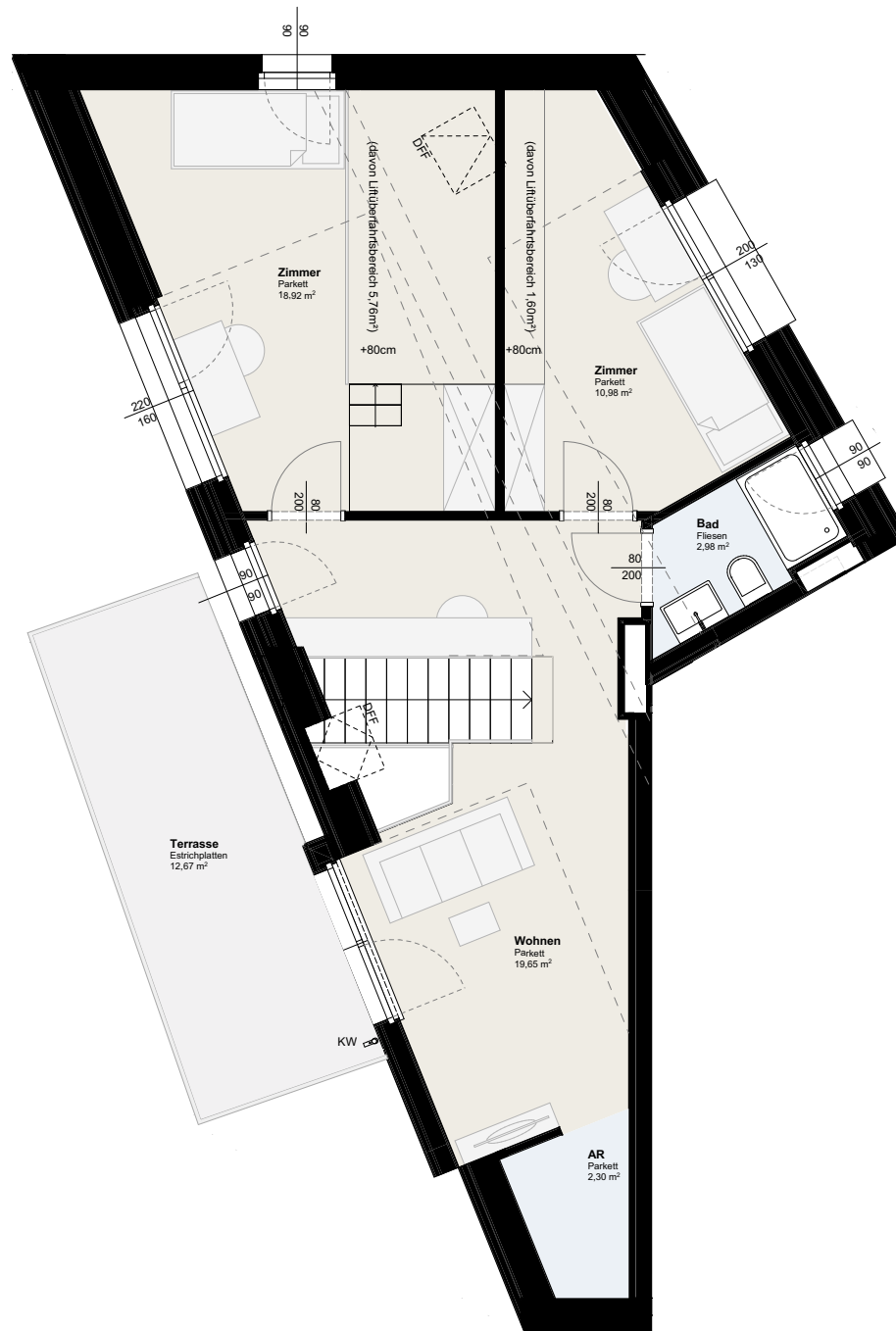
Wohnen	19,65	m ²
Küche / Essen	34,35	m ²
Vorraum	4,98	m ²
Abstellraum I	2,30	m ²
Abstellraum II	2,06	m ²
Bad I	6,30	m ²
Bad II	2,98	m ²
Zimmer I	16,98	m ²
Zimmer II	18,92	m ²
Zimmer III	10,98	m ²
Gesamtfläche	119,50	m²
Balkon DG1	10,75	m ²
Terrasse DG2	12,67	m ²



DIE VORLIEGENDEN PLANUNTERLAGEN DIENEN DER ORIENTIERUNG UND KÖNNEN IN FLÄCHE UND AUFTEILUNG GERINGFÜGIG VOM IST-STAND ABWEICHEN. DER VERMITTLER ÜBERNIMMT FÜR DIE RICHTIGKEIT KEINERLEI HAFTUNG. KEIN MASSSTAB!



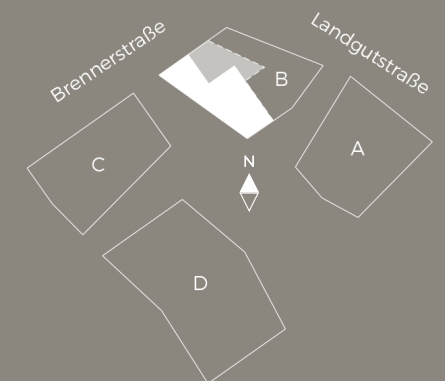
PLATANENHOF
VERWURZELT IN URFABR



Landgutstraße 29
4040 Linz

Haus B - Top B8 Penthouse DG2

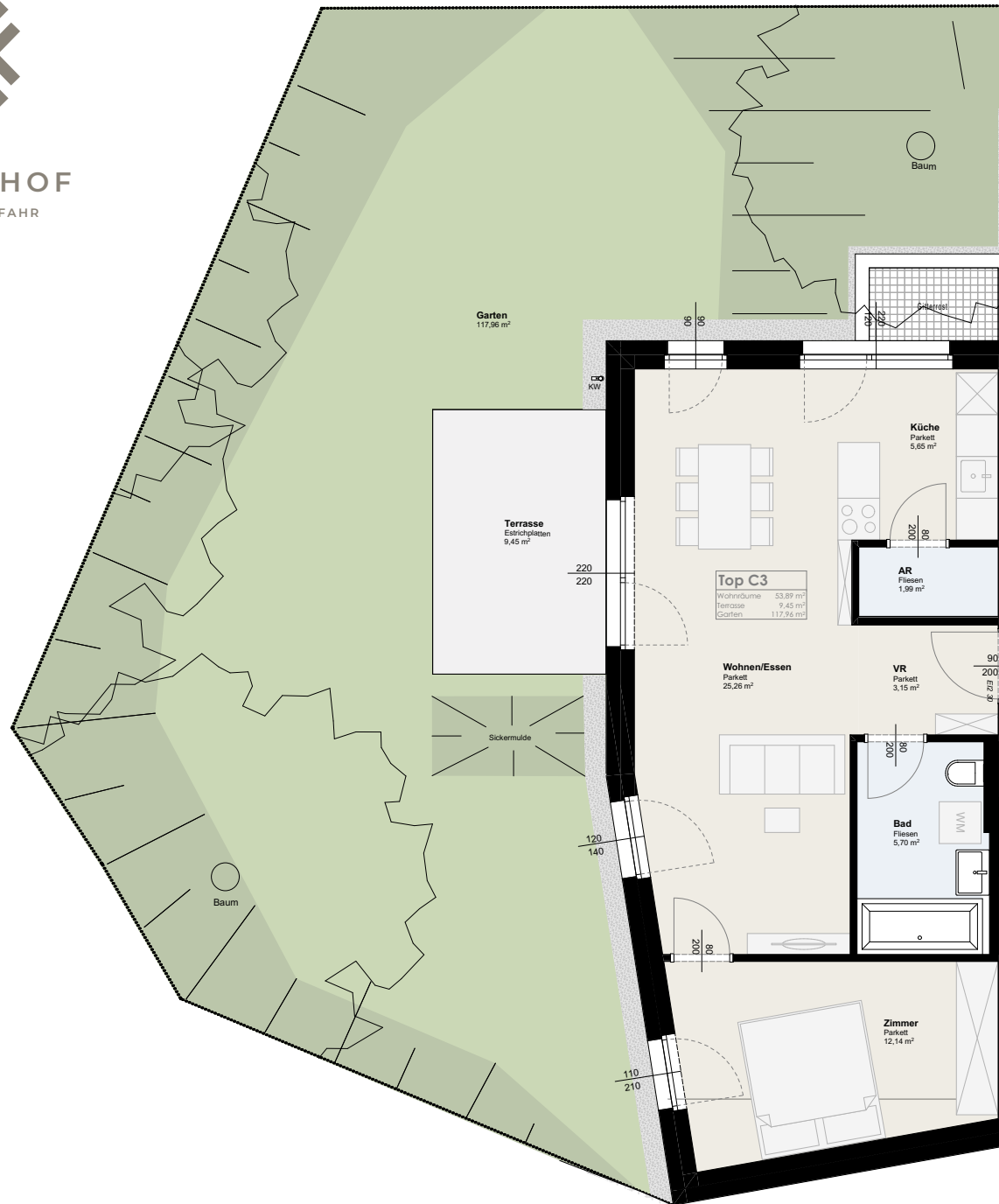
Wohnen	19,65	m ²
Küche / Essen	34,35	m ²
Vorraum	4,98	m ²
Abstellraum I	2,30	m ²
Abstellraum II	2,06	m ²
Bad I	6,30	m ²
Bad II	2,98	m ²
Zimmer I	16,98	m ²
Zimmer II	18,92	m ²
Zimmer III	10,98	m ²
Gesamtfläche	119,50	m²
Balkon DG1	10,75	m ²
Terrasse DG2	12,67	m ²



DIE VORLIEGENDEN PLANUNTERLAGEN DIENEN DER ORIENTIERUNG UND KÖNNEN IN FLÄCHE UND AUFTEILUNG GERINGFÜGIG VOM IST-STAND ABWEICHEN. DER VERMITTLER ÜBERNIMMT FÜR DIE RICHTIGKEIT KEINERLEI HAFTUNG. KEIN MASSSTAB!



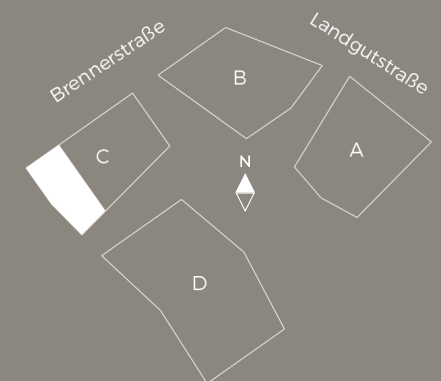
PLATANENHOF
VERWURZELT IN URFAHR



Brennerstraße 8a
4040 Linz

Haus C - Top C3 Erdgeschoss

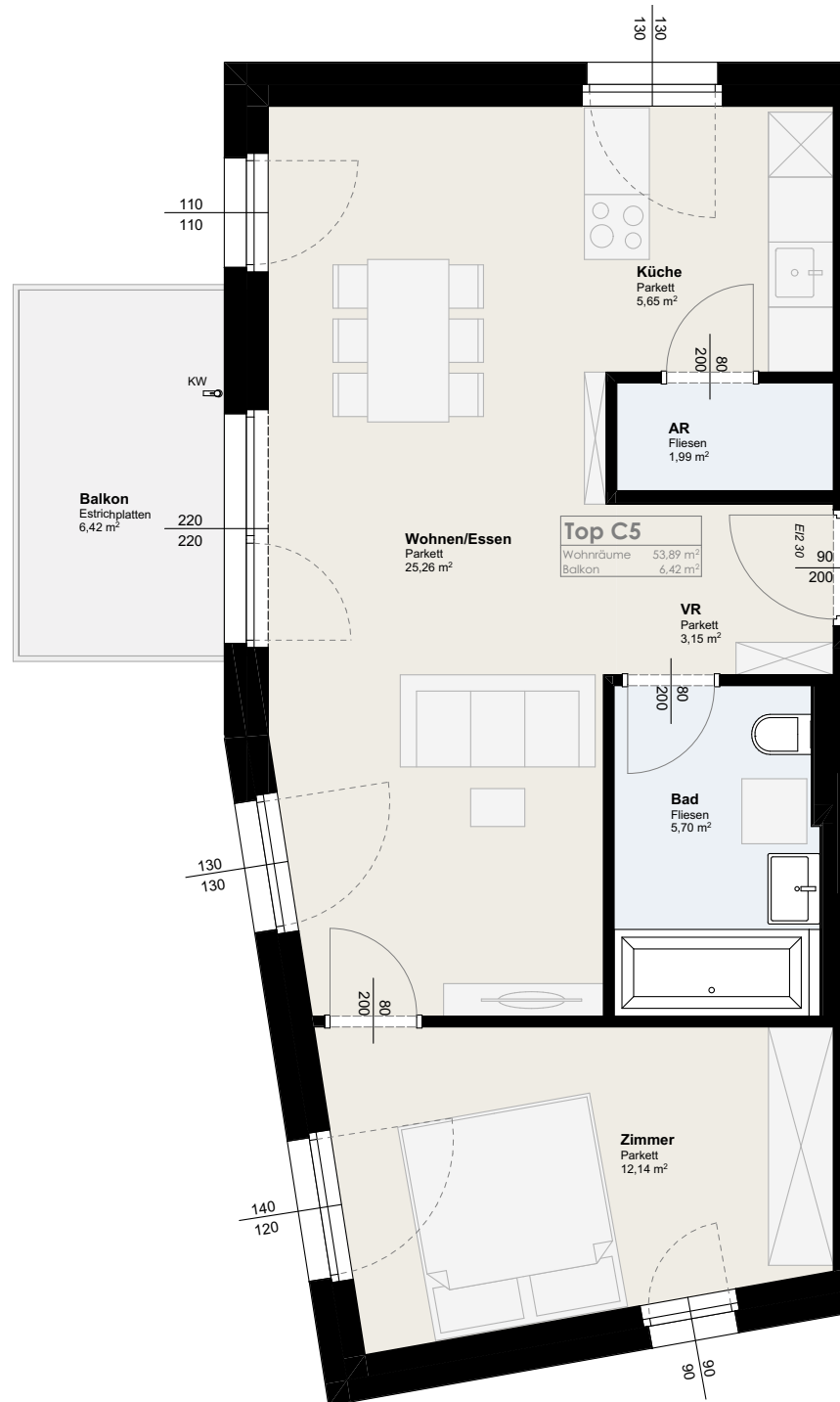
Wohnen / Essen	25,26	m ²
Küche	5,65	m ²
Vorraum	3,15	m ²
Abstellraum	1,99	m ²
Bad	5,70	m ²
Zimmer	12,14	m ²
Gesamtfläche	53,89	m²
Terrasse	9,45	m ²
Garten	117,96	m ²



DIE VORLIEGENDEN PLANUNTERLAGEN DIENEN DER ORIENTIERUNG UND KÖNNEN IN FLÄCHE UND AUFTEILUNG GERINGFÜGIG VOM IST-STAND ABWEICHEN. DER VERMITTLER ÜBERNIMMT FÜR DIE RICHTIGKEIT KEINERLEI HAFTUNG. KEIN MASSSTAB!



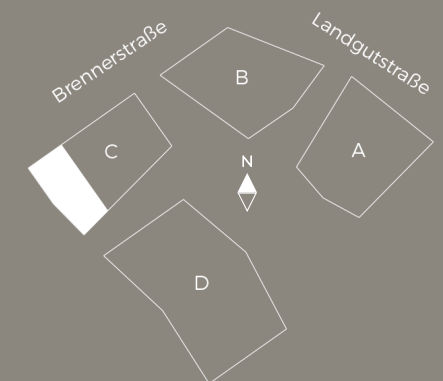
PLATANENHOF
VERWURZELT IN URFAHR



Brennerstraße 8a
4040 Linz

Haus C - Top C5 Obergeschoss

Wohnen / Essen	25,26	m ²
Küche	5,65	m ²
Vorraum	3,15	m ²
Abstellraum	1,99	m ²
Bad	5,70	m ²
Zimmer	12,14	m ²
Gesamtfläche	53,89	m²
Balkon	6,42	m ²



DIE VORLIEGENDEN PLANUNTERLAGEN DIENEN DER ORIENTIERUNG UND KÖNNEN IN FLÄCHE UND AUFTEILUNG GERINGFÜGIG VOM IST-STAND ABWEICHEN. DER VERMITTLER ÜBERNIMMT FÜR DIE RICHTIGKEIT KEINERLEI HAFTUNG. KEIN MASSSTAB!



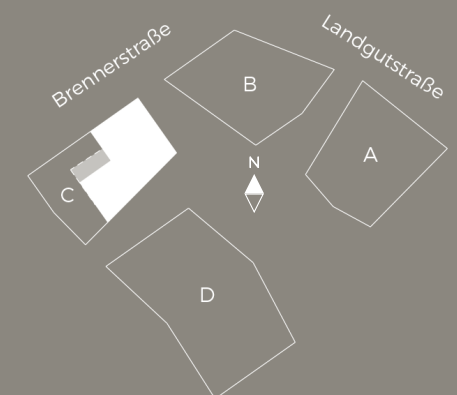
PLATANENHOF
VERWURZELT IN URFAHR

Brennerstraße 8a
4040 Linz

Haus C - Top C6 Penthouse DG1



Wohnen / Essen	40,31	m ²
Vorraum	5,08	m ²
Abstellraum	3,64	m ²
Bad I	5,18	m ²
Bad II	7,38	m ²
Zimmer I	13,10	m ²
Zimmer II	10,97	m ²
Zimmer III	10,81	m ²
Zimmer IV	20,15	m ²
Schrankraum	14,84	m ²
Gesamtfläche	135,94	m²
Balkon DG1	12,11	m ²
Terrasse DG2	12,86	m ²



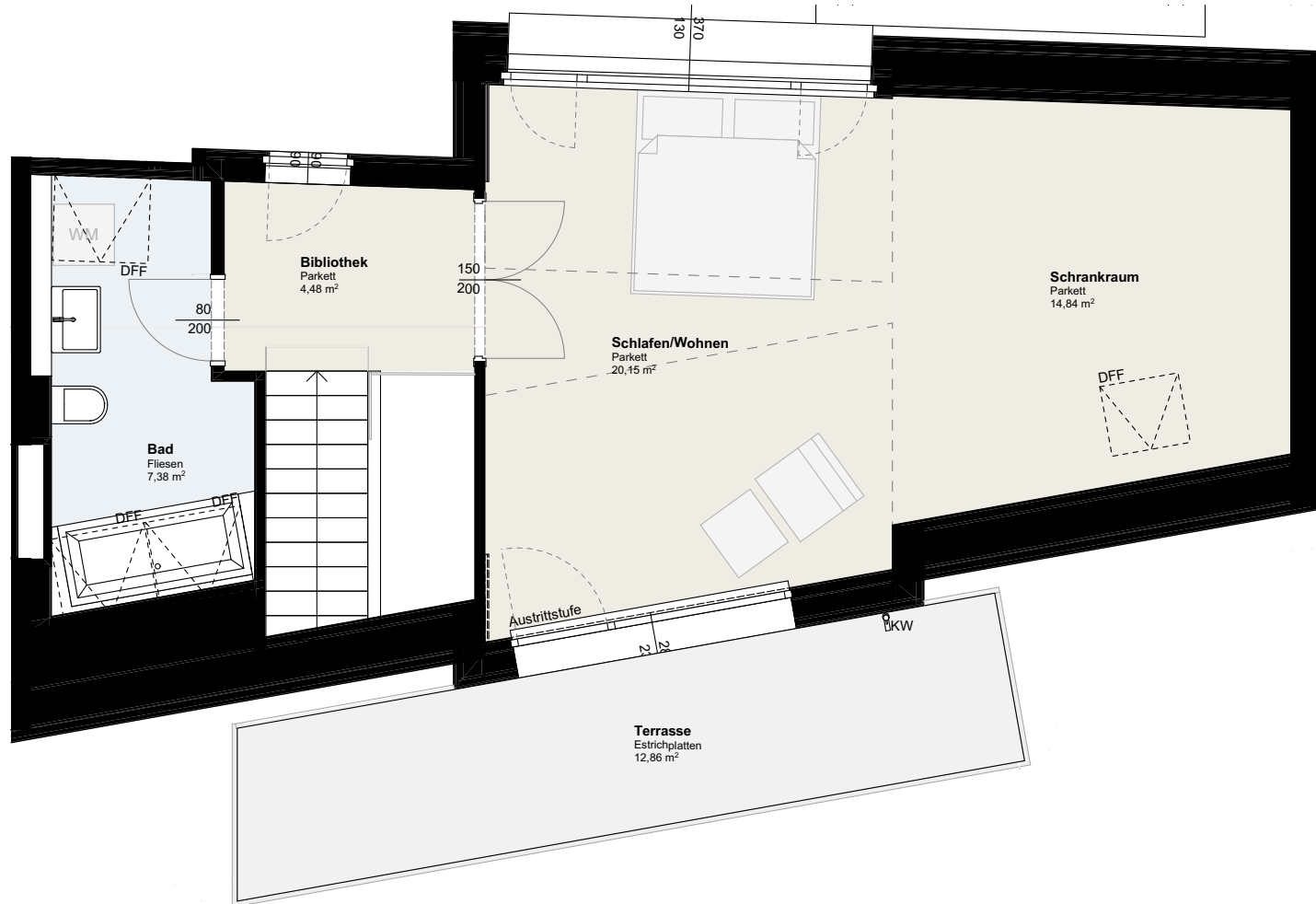
DIE VORLIEGENDEN PLANUNTERLAGEN DIENEN DER ORIENTIERUNG UND KÖNNEN IN FLÄCHE UND AUFTEILUNG GERINGFÜGIG VOM IST-STAND ABWEICHEN. DER VERMITTLER ÜBERNIMMT FÜR DIE RICHTIGKEIT KEINERLEI HAFTUNG. KEIN MASSSTAB!



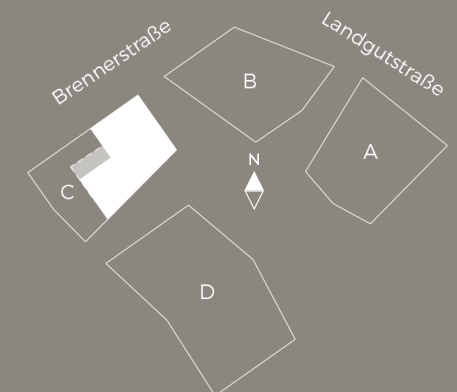
PLATANENHOF
VERWURZELT IN URFABR

Brennerstraße 8a
4040 Linz

Haus C - Top C6 Penthouse DG2



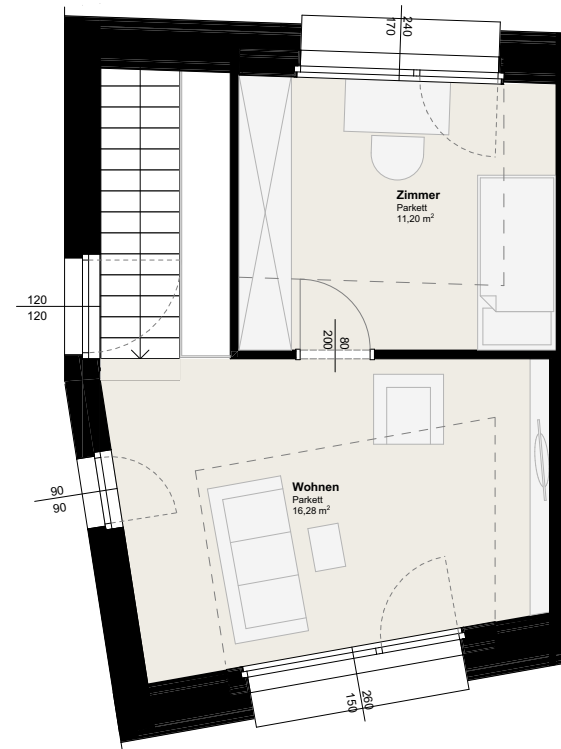
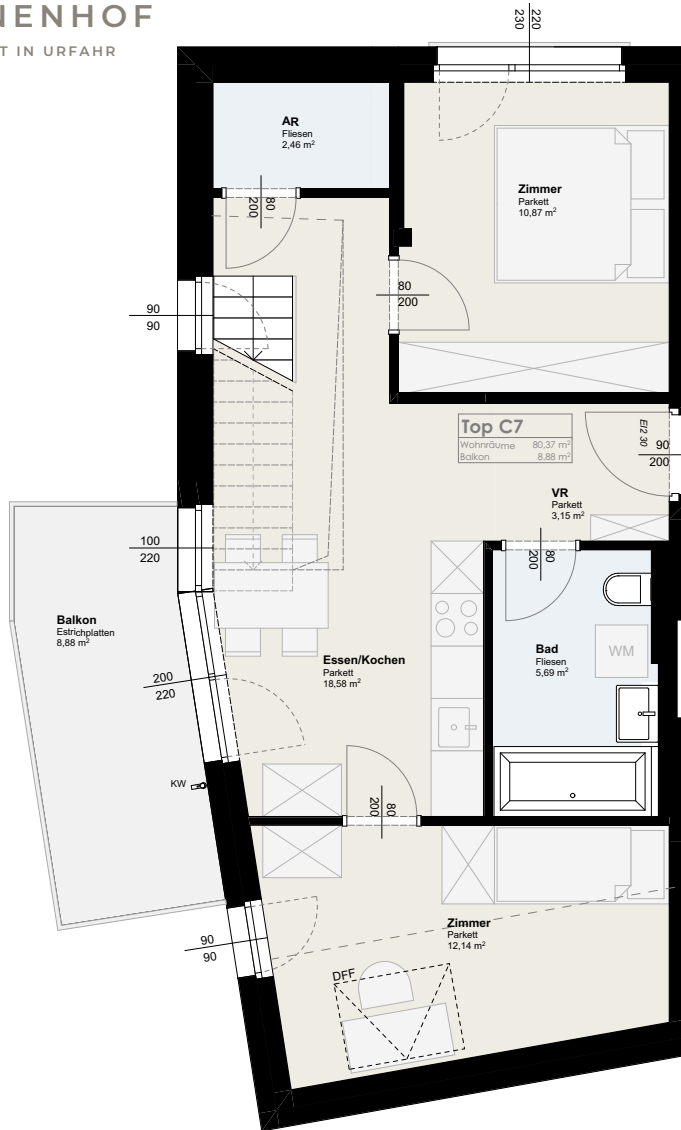
Wohnen / Essen	40,31	m ²
Vorraum	5,08	m ²
Abstellraum	3,64	m ²
Bad I	5,18	m ²
Bad II	7,38	m ²
Zimmer I	13,10	m ²
Zimmer II	10,97	m ²
Zimmer III	10,81	m ²
Zimmer IV	20,15	m ²
Schrankraum	14,84	m ²
Gesamtfläche	135,94	m²
Balkon DG1	12,11	m ²
Terrasse DG2	12,86	m ²



DIE VORLIEGENDEN PLANUNTERLAGEN DIENEN DER ORIENTIERUNG UND KÖNNEN IN FLÄCHE UND AUFTEILUNG GERINGFÜGIG VOM IST-STAND ABWEICHEN. DER VERMITTLER ÜBERNIMMT FÜR DIE RICHTIGKEIT KEINERLEI HAFTUNG. KEIN MASSSTAB!



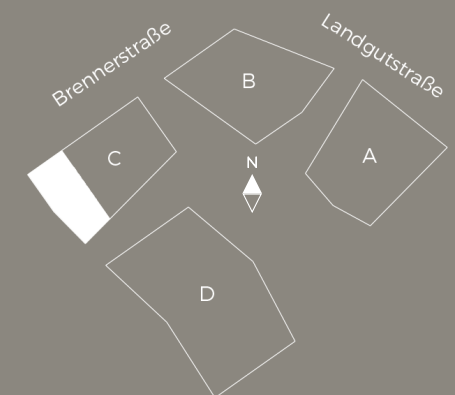
PLATANENHOF
VERWURZELT IN URFAHR



Brennerstraße 8a
4040 Linz

Haus C - Top C7 Penthouse DG1 + DG2

Wohnen	16,28	m ²
Kochen / Essen	18,58	m ²
Vorraum	3,15	m ²
Abstellraum	2,46	m ²
Bad	5,69	m ²
Zimmer I	12,14	m ²
Zimmer II	10,87	m ²
Zimmer III	11,20	m ²
Gesamtfläche	80,37	m²
Balkon	8,88	m ²



DIE VORLIEGENDEN PLANUNTERLAGEN DIENEN DER ORIENTIERUNG UND KÖNNEN IN FLÄCHE UND AUFEILUNG GERINGFÜGIG VOM IST-STAND ABWEICHEN. DER VERMITTLER ÜBERNIMMT FÜR DIE RICHTIGKEIT KEINERLEI HAFTUNG. KEIN MASSSTAB!



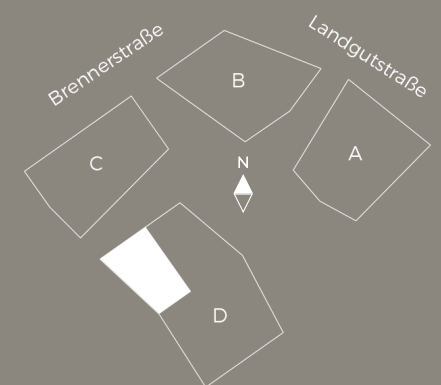
PLATANENHOF
VERWURZELT IN URFAHR



Brennerstraße 8
4040 Linz

Haus D - Top D4 Edgeschoss

Wohnen / Essen	32,46	m ²
Vorraum	3,61	m ²
Abstellraum	1,92	m ²
Bad	4,08	m ²
WC	1,85	m ²
Zimmer I	12,71	m ²
Zimmer II	10,00	m ²
Gesamtfläche	66,63	m²
Terrasse	10,20	m ²
Garten	30,12	m ²



DIE VORLIEGENDEN PLANUNTERLAGEN DIENEN DER ORIENTIERUNG UND KÖNNEN IN FLÄCHE UND AUFTEILUNG GERINGFÜGIG VOM IST-STAND ABWEICHEN. DER VERMITTLER ÜBERNIMMT FÜR DIE RICHTIGKEIT KEINERLEI HAFTUNG. KEIN MASSSTAB!



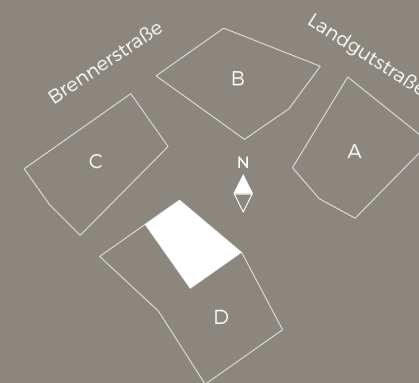
PLATANENHOF
VERWURZELT IN URFABR



Brennerstraße 8
4040 Linz

Haus D - Top D7 Obergeschoss

Wohnen / Essen	29,59	m ²
Vorraum	5,55	m ²
Abstellraum	1,58	m ²
Bad	4,24	m ²
WC	1,85	m ²
Zimmer I	9,77	m ²
Zimmer II	14,40	m ²
Gesamtfläche	66,98	m²
Balkon	6,29	m ²



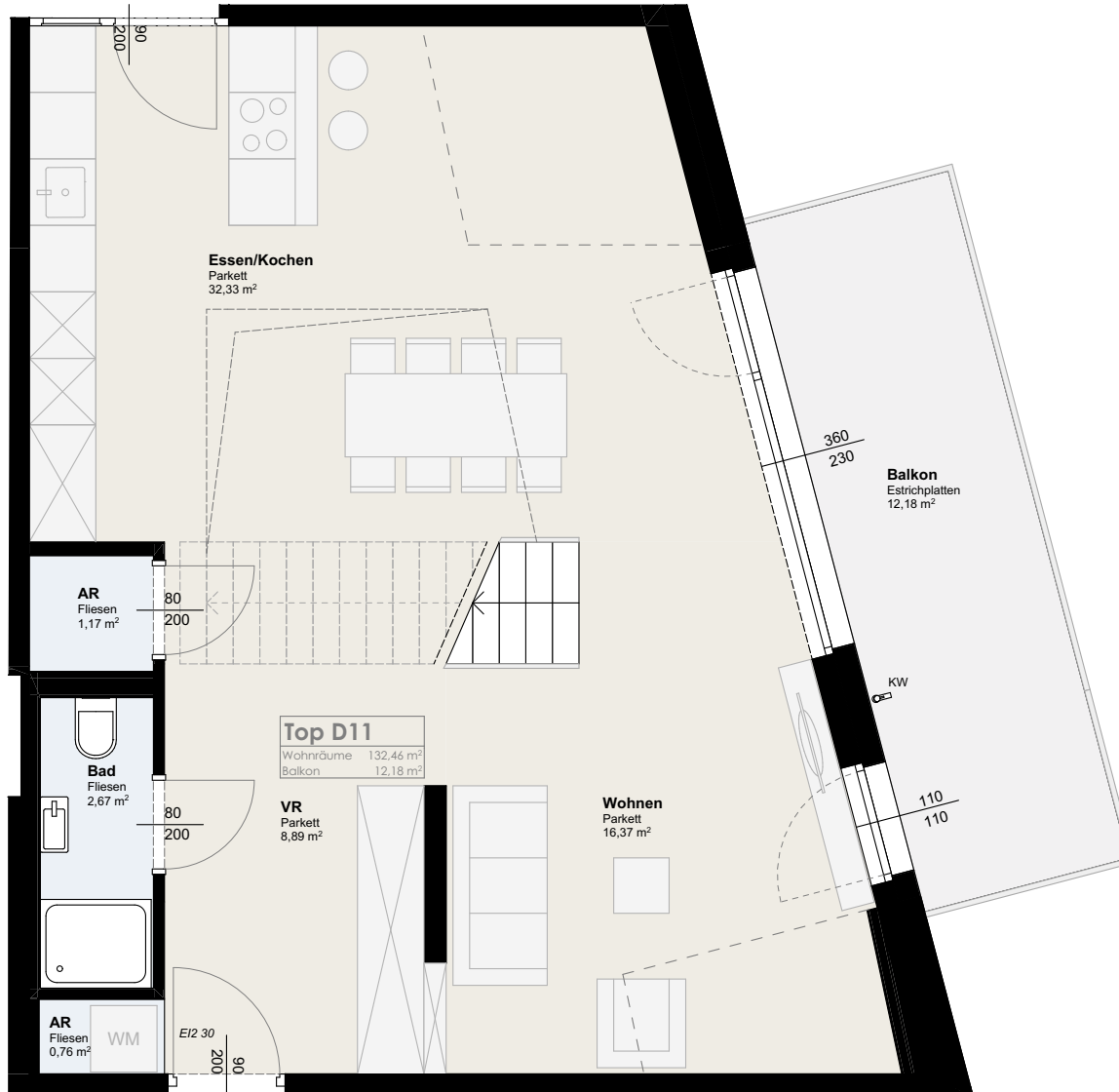
DIE VORLIEGENDEN PLANUNTERLAGEN DIENEN DER ORIENTIERUNG UND KÖNNEN IN FLÄCHE UND AUFTEILUNG GERINGFÜGIG VOM IST-STAND ABWEICHEN. DER VERMITTLER ÜBERNIMMT FÜR DIE RICHTIGKEIT KEINERLEI HAFTUNG. KEIN MASSSTAB!



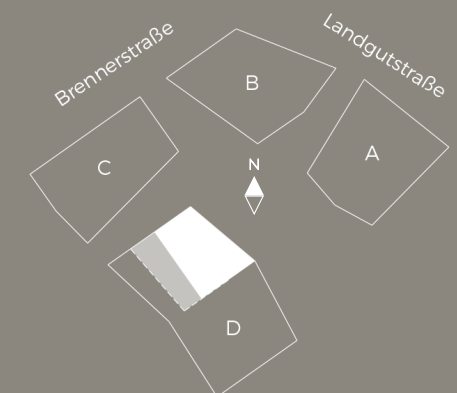
PLATANENHOF
VERWURZELT IN URFAHR

Brennerstraße 8
4040 Linz

Haus D - Top D11 Penthouse DG1



Wohnen	16,37	m ²
Kochen / Essen	32,33	m ²
Vorraum I	8,89	m ²
Vorraum II	9,61	m ²
Abstellraum I	1,17	m ²
Abstellraum II	0,76	m ²
Bad I	2,67	m ²
Bad II	8,34	m ²
Zimmer I	15,94	m ²
Zimmer II	12,49	m ²
Zimmer III	12,86	m ²
Zimmer IV	11,00	m ²
Gesamtfläche	132,64	m²
Balkon	12,18	m ²



DIE VORLIEGENDEN PLANUNTERLAGEN DIENEN DER ORIENTIERUNG UND KÖNNEN IN FLÄCHE UND AUFTEILUNG GERINGFÜGIG VOM IST-STAND ABWEICHEN. DER VERMITTLER ÜBERNIMMT FÜR DIE RICHTIGKEIT KEINERLEI HAFTUNG. KEIN MASSSTAB!



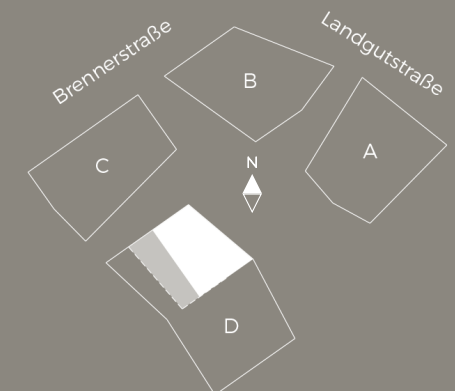
PLATANENHOF
VERWURZELT IN URFAHR

Brennerstraße 8
4040 Linz



Haus D - Top D11 Penthouse DG2

Wohnen	16,37	m ²
Kochen / Essen	32,33	m ²
Vorraum I	8,89	m ²
Vorraum II	9,61	m ²
Abstellraum I	1,17	m ²
Abstellraum II	0,76	m ²
Bad I	2,67	m ²
Bad II	8,34	m ²
Zimmer I	15,94	m ²
Zimmer II	12,49	m ²
Zimmer III	12,86	m ²
Zimmer IV	11,00	m ²
Gesamtfläche	132,64	m²
Balkon	12,18	m ²



DIE VORLIEGENDEN PLANUNTERLAGEN DIENEN DER ORIENTIERUNG UND KÖNNEN IN FLÄCHE UND AUFTEILUNG GERINGFÜGIG VOM IST-STAND ABWEICHEN. DER VERMITTLER ÜBERNIMMT FÜR DIE RICHTIGKEIT KEINERLEI HAFTUNG. KEIN MASSSTAB!



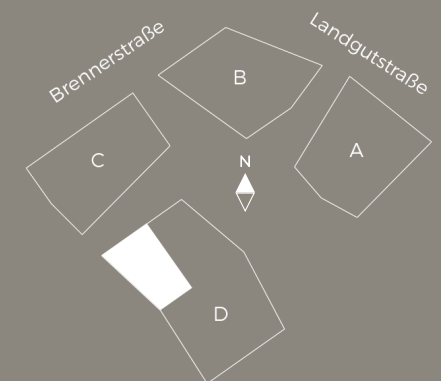
PLATANENHOF
VERWURZELT IN URFAHR



Brennerstraße 8
4040 Linz

Haus D - Top D12 Penthouse DG1

Wohnen / Essen	24,54	m ²
Vorraum	9,29	m ²
Abstellraum	3,47	m ²
Bad	4,64	m ²
WC	1,83	m ²
Zimmer I	11,14	m ²
Zimmer II	11,34	m ²
Gesamtfläche	66,25	m²
Balkon	7,22	m ²



DIE VORLIEGENDEN PLANUNTERLAGEN DIENEN DER ORIENTIERUNG UND KÖNNEN IN FLÄCHE UND AUFTEILUNG GERINGFÜGIG VOM IST-STAND ABWEICHEN. DER VERMITTLER ÜBERNIMMT FÜR DIE RICHTIGKEIT KEINERLEI HAFTUNG. KEIN MASSSTAB!