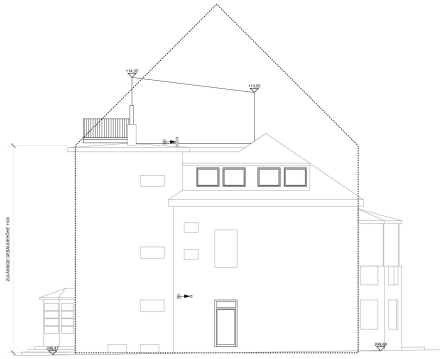
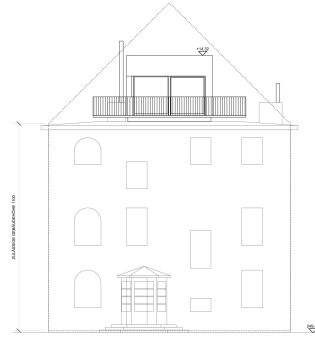


ANSICHT SÜD - OST, M=1:100



ANSICHT NORD - WEST, M=1:100



ANSICHT NORD - OST, M=1:100

1 KALTDACH

d [m]	λ [W/mK]	R [m²K/W]
BLECH	0,040	
HOLZSCHALUNG	0,040	
KONTERLÄTTUNG - HINTERLÜFTUNG	0,050	
DIFFUSIONSDICHTE ABDICHTUNGSGEWEBE	0,000	
HOLZSCHALUNG - BESTAND	0,200	0,185
SPARREN 10/20 DAZU: WÄRMEDÄMMUNG	0,040	0,040
DAMPFPERIE	0,050	0,120
INSTALLATIONSEBENE DAZU: WÄRMEDÄMMUNG	0,050	0,120
GKF-PLATTEN	0,0150	0,070
WÄRMEBERGANGSWIDERSTÄNDE	0,3630	RT = 0,140
		U = 0,715

2 KALTDACH

d [m]	λ [W/mK]	R [m²K/W]
DACHBAHN BESCHIEFT	0,040	
KALTDACHBAHN	0,040	
HOLZSCHALUNG	0,040	
KONTERLÄTTUNG - HINTERLÜFTUNG	0,050	
DIFFUSIONSDICHTE ABDICHTUNGSGEWEBE	0,000	
HOLZSCHALUNG - BESTAND	0,200	0,185
SPARREN 10/20 DAZU: WÄRMEDÄMMUNG 2x12CM	0,300	0,040
DAMPFPERIE	0,050	0,120
INSTALLATIONSEBENE DAZU: WÄRMEDÄMMUNG	0,050	0,120
GKF-PLATTEN	0,0150	0,070
WÄRMEBERGANGSWIDERSTÄNDE	0,4830	RT = 0,140
		U = 0,164

3 KALTDACH

d [m]	λ [W/mK]	R [m²K/W]
ZIEGELDECKUNG	0,050	
LÄTTUNG	0,050	
KONTERLÄTTUNG - HINTERLÜFTUNG	0,050	
DIFFUSIONSDICHTE ABDICHTUNGSGEWEBE	0,000	
HOLZSCHALUNG	0,040	0,185
SPARREN 10/20 AUFGEF. DAZU: WÄRMEDÄMMUNG 2x12CM	0,240	0,040
DAMPFPERIE	0,050	0,120
INSTALLATIONSEBENE DAZU: WÄRMEDÄMMUNG	0,050	0,120
GKF-PLATTEN	0,0150	0,070
WÄRMEBERGANGSWIDERSTÄNDE	0,4090	RT = 0,140
		U = 0,151

4 DECKE ÜBER AUSSENBEREICH

d [m]	λ [W/mK]	R [m²K/W]
PARKETT	0,020	0,200
BLINDENDECKE	0,020	0,150
POLSTERHÖLZER DAZU: WÄRMEDÄMMUNG	0,050	0,040
POLYESTERH. HARTSCHALBPLATTEN (W3)	0,020	0,750
OSB-PLATTEN	0,020	0,150
KANTENZULE 10/20 DAZU: WÄRMEDÄMMUNG	0,050	0,040
OSB-PLATTE	0,020	0,150
WÄRMEBERGANGSWIDERSTÄNDE	0,3640	RT = 7,888
		U = 0,128

AUFBAUTEN

5 AUSSENWAND

d [m]	λ [W/mK]	R [m²K/W]
DECKSCHICHT	0,020	0,100
AUSTROTHERM EPS-F OD. GLW. GEDÜBELT	0,100	0,040
OSB-PLATTEN	0,0180	0,150
HOLZREGELWAND KVH 6/16 DAZU: WÄRMEDÄMMUNG	0,160	0,040
OSB-PLATTEN	0,0180	0,150
DAMPFPERIE	0,050	0,120
INSTALLATIONSEBENE DAZU: WÄRMEDÄMMUNG	0,050	0,120
GKF-PLATTEN	0,0150	0,070
WÄRMEBERGANGSWIDERSTÄNDE	0,366	RT = 8,237
		U = 0,121

6 FUSSBODEN ERDBERÜHRT

d [m]	λ [W/mK]	R [m²K/W]
STREIBLAG	0,020	1,400
HEIZSTRICH (ÖKORM B 2242)	0,002	0,230
DAMPFPERIE (ÖKORM B 2232)	0,030	0,378
AUSTROTHERM EPS-F 100-C GLW	0,050	0,100
EXTRABETTES-ICHTER EPS-W 30	0,002	0,001
DAMPFPERIE (ÖKORM B 2232)	0,010	0,230
AUSGLEICHSCHEIBE GEBÄUDENACH ERFORDENDEN (ÖKORM B 2232)	0,050	0,070
ABDICHTUNG (ÖKORM B 2239)	0,010	0,043
GKF-PLATTEN	0,002	2,300
TRENNSCHEIB. Z. B. PE-FOLIE 0,1MM	0,001	0,230
HÖLLEBUND	0,000	0,000
WÄRMEBERGANGSWIDERSTÄNDE	0,4150	RT = 5,170
		U = 0,194

7 WOHNUNGSSTRENNWAND - NEU

d [m]	λ [W/mK]	R [m²K/W]
GKF-PLATTEN 2x12,5MM	0,0250	0,210
STÄNDERWANDPROF. DAZU: DÄMMSCHICHT	0,0750	0,060
GKF-PLATTEN 12,5MM	0,0250	0,086
STÄNDERWANDPROF. DAZU: DÄMMSCHICHT	0,0750	0,040
GKF-PLATTEN 12,5MM	0,0250	0,210
WÄRMEBERGANGSWIDERSTÄNDE	0,2000	RT = 4,294
		U = 0,232

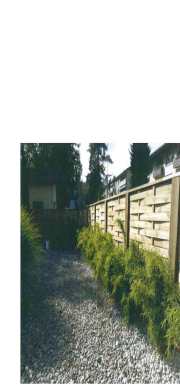
8 WOHNUNGSSTRENNWAND - BESTAND, AUFGEDECKELT

d [m]	λ [W/mK]	R [m²K/W]
GKF-PLATTEN 2x12,5MM	0,0250	0,210
STÄNDERWANDPROF. DAZU: DÄMMSCHICHT	0,0750	0,040
MWK BESTAND, BEID. VERPUTZT	0,6800	1,000
WÄRMEBERGANGSWIDERSTÄNDE	0,1800	RT = 2,310
		U = 0,433

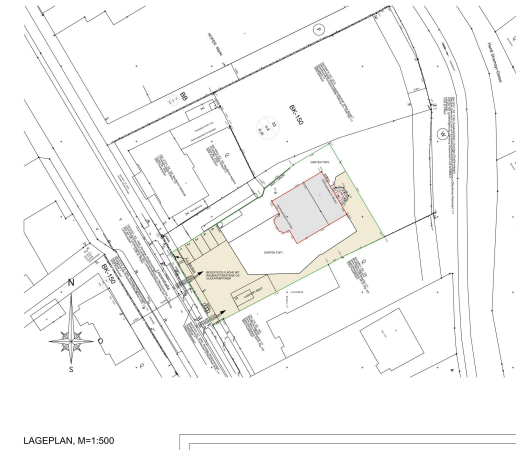
9 TRENNWAND

d [m]	λ [W/mK]	R [m²K/W]
GKF-PLATTEN 12,5MM	0,0125	0,100
STÄNDERWANDPROF. DAZU: DÄMMSCHICHT	0,0150	0,060
GKF-PLATTEN 12,5MM	0,0125	0,100
WÄRMEBERGANGSWIDERSTÄNDE	0,2125	RT = 1,770
		U = 0,565

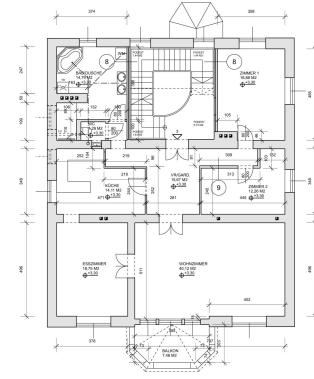
FENSTER - NEU: HOLZFENSTER MIT ISOLIERVERGL. U_{win} = 1,70



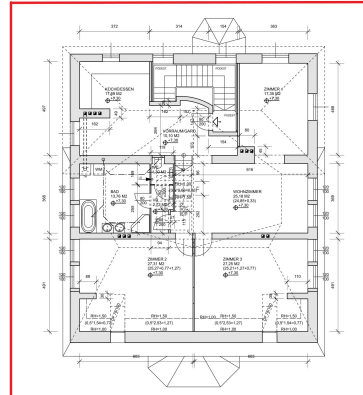
EINFRIEDUNG STRASSESEITIG (HOLZFLECHTWAND - SYMBOLBILD)



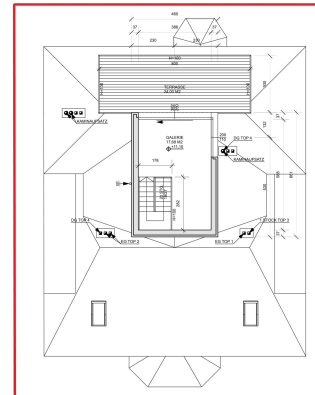
LAGEPLAN, M=1:500



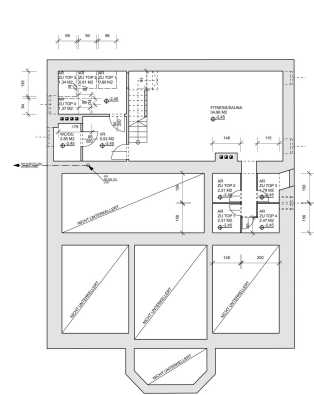
1. STOCK, M=1:100
TOP 1: 132,87 MZ (+7,46 MZ BALCON)



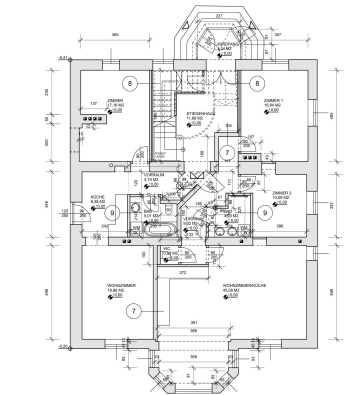
DACHGESCHOSS, M=1:100
TOP 4: 160,34 MZ (+24,00 MZ TERRASSE)



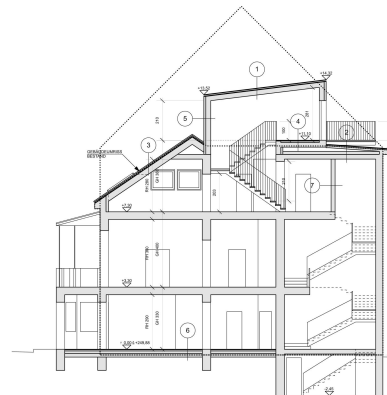
GALERIE, M=1:100



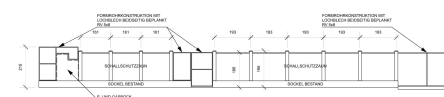
KELLERGEHOSS, M=1:100



ERDGESCHOSS, M=1:100
TOP 1: 86,36 MZ
TOP 2: 53,59 MZ



SCHNITT, M=1:100



EINFRIEDUNG STRASSESEITIG, M=1:100

BESTAND

DAS REGENWASSER VERDREHT AN EINGENÜGEND GEMÄSS DENORM 2001, 11. KANAL (VON ANSCHLUSSEN BESTAND)
GRUNDSTOCKSFLÄCHE (I.T. GRUNDRISS) 1281 MZ
BEHALTUNGSHÖHE (I.T. GRUNDRISS) 228 MZ
BRUTTOANLIEGERFLÄCHE: 14 140 MZ
NETTOANLIEGERFLÄCHE: 965 MZ
BRUTTOANLIEGERFLÄCHE: 200 MZ
ANZAHL DER WOHNHEIMTEN (WZ) 4
ANZAHL DER AUßENWÄLTERFLÄCHE: 16 (TOP 1, TOP 2, TOP 3, TOP 4, TOP 5)
HEIZSYSTEM GAS - BRENNWERTEGAB JE WE (TH)

±0,00 ± 249,88

LEGENDE / KENNDAATEN

BESTANDSPLAN

FÜR DEN ZU- UND UMBAU EINES WOHNAHAUSES
LINZERSTRASSE 20
3002 PURKERSDORF

KAT.GEM.: PURKERSDORF		EINLAGEZAHL: 761		GRUNDST.NR.: 500/6	
BAUWERBER:		GRUNDEIGENTUMER:			
FERRY TELLS VERLAGS- UND BERATUNGSGMBH (FN 233569) ALBRECHTGASSE 4 / 10 1010 WIEN		FERRY TELLS VERLAGS- UND BERATUNGSGMBH (FN 233569) ALBRECHTGASSE 4 / 10 1010 WIEN			
BAUFÜHRER:		PLANVERFASSER:			
BAUHERRÖRDE:					
MASSSTAB: 1 : 100 / 500		PARIE:			
PLANNHALT:					
GRUNDRISS, ANSICHTEN, SCHNITT LAGEPLAN, AUFBAUTEN, LEGENDE					
PLAN.NR.: HRD2a001					
WIEN, 21. 11. 2018					