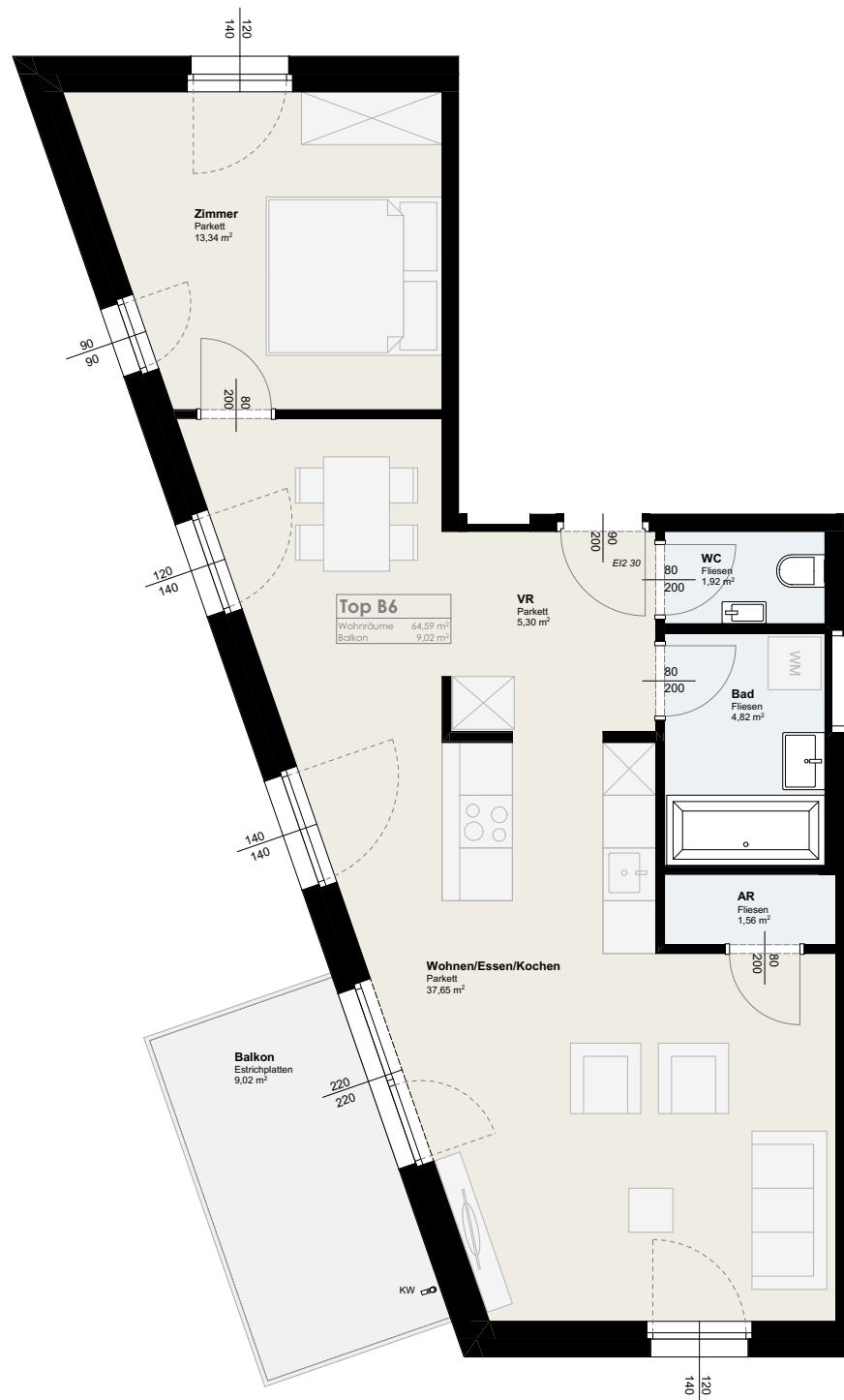




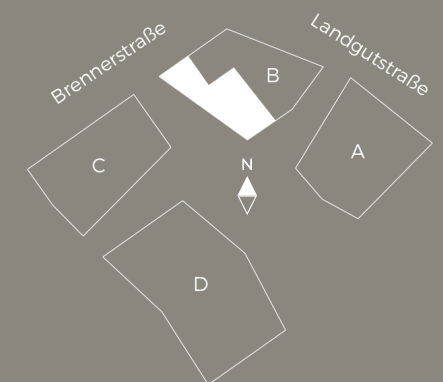
PLATANENHOF  
VERWURZELT IN URFAHR



Landgutstraße 29  
4040 Linz

## Haus B - Top B6 Obergeschoss

Wohnen / Essen	37,65	m <sup>2</sup>
Vorraum	5,30	m <sup>2</sup>
Abstellraum	1,56	m <sup>2</sup>
Bad	4,82	m <sup>2</sup>
WC	1,92	m <sup>2</sup>
Zimmer I	13,34	m <sup>2</sup>
<b>Gesamtfläche</b>	<b>64,59</b>	<b>m<sup>2</sup></b>
Balkon	9,02	m <sup>2</sup>



DIE VORLIEGENDEN PLANUNTERLAGEN DIENEN DER ORIENTIERUNG UND KÖNNEN IN FLÄCHE UND AUFTEILUNG GERINGFÜGIG VOM IST-STAND ABWEICHEN. DER VERMITTLER ÜBERNIMMT FÜR DIE RICHTIGKEIT KEINERLEI HAFTUNG. KEIN MASSSTAB!