



Ihre EHL Planmappe

Paulusgasse 7, 1030 Wien

Wir leben
Immobilien.



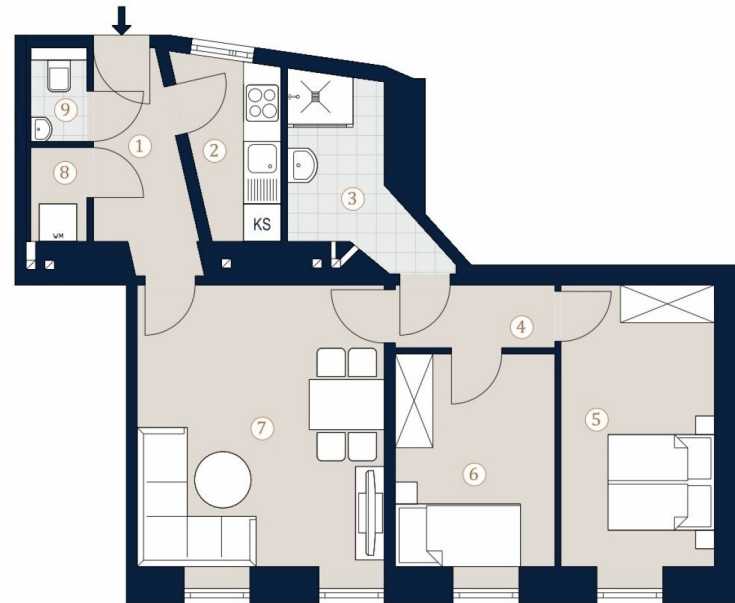
Paulusgasse 7
1030 Wien

Top 14 • 1.OG

Wohnfläche 57,37 m²

- 1 Vorraum
- 2 Küche
- 3 Bad
- 4 Vorraum
- 5 Zimmer
- 6 Zimmer
- 7 Wohnen
- 8 Abstellraum
- 9 WC

Bei Immobilien zu Hause.
Seit 3 Generationen.



A4 M 1:100 0 5

Die in der Plandarstellung dargestellte Möblierung ist schematisch und dient ausschließlich zur Illustration. Diese Darstellungen sind unverbindliche Plankopien. Der Planung und Ausführung sind Änderungen vorbehalten. Es gilt die Bau- und Ausstattungsbeschreibung. Sämtliche Maße sind Rohbaumaße.

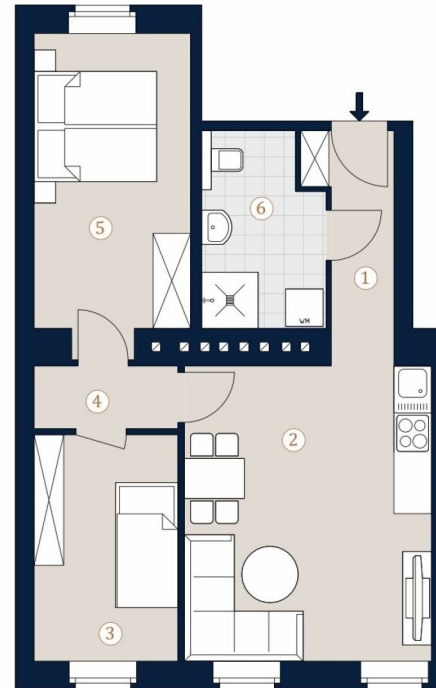
Paulusgasse 7
1030 Wien

Top 36 • 3.OG

Wohnfläche 50,38 m²

- 1 Vorraum
- 2 Wohnküche
- 3 Zimmer
- 4 Vorraum
- 5 Zimmer
- 6 Bad/WC

Bei Immobilien zu Hause.
Seit 3 Generationen.



A4 M 1:100 0 5

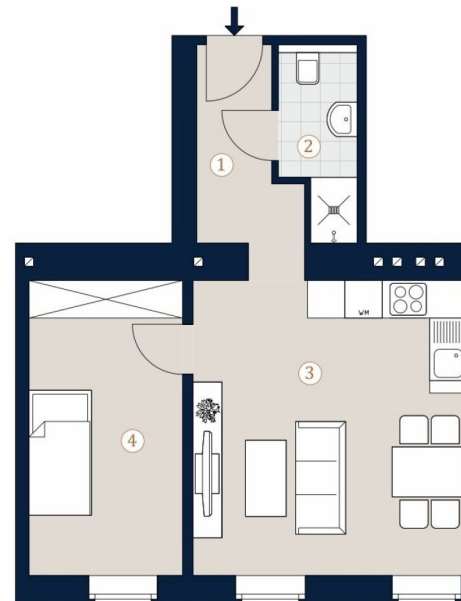
Die in der Plandarstellung dargestellte Möblierung ist schematisch und dient ausschließlich zur Illustration. Diese Darstellungen sind unverbindliche Plankopien. Der Planung und Ausführung sind Änderungen vorbehalten. Es gilt die Bau- und Ausstattungsbeschreibung. Sämtliche Maße sind Rohbaumaße.

Paulusgasse 7
1030 Wien

Top 37 • 3.0G

Wohnfläche 39,79 m²

| | | |
|---|-----------|----------------------|
| 1 | Vorraum | 4,29 m ² |
| 2 | Bad/WC | 3,24 m ² |
| 3 | Wohnküche | 20,67 m ² |
| 4 | Zimmer | 11,59 m ² |



Bei Immobilien zu Hause.
Seit 3 Generationen.



A4 M 1:100 0 5

Die in der Plandarstellung dargestellte Möblierung ist schematisch und dient ausschließlich zur Illustration. Diese Darstellungen sind unverbindliche Plankopien. Der Planung und Ausführung sind Änderungen vorbehalten. Es gilt die Bau- und Ausstattungsbeschreibung. Sämtliche Maße sind Rohbaumaße.

Paulusgasse 7
1030 Wien

Top 40 • 3.OG

Wohnfläche 46,47 m²

- 1 Vorraum
- 2 WC
- 3 Küche
- 4 Bad
- 5 Wohnen
- 6 Zimmer

Bei Immobilien zu Hause.
Seit 3 Generationen.



A4 M 1:100 0 5

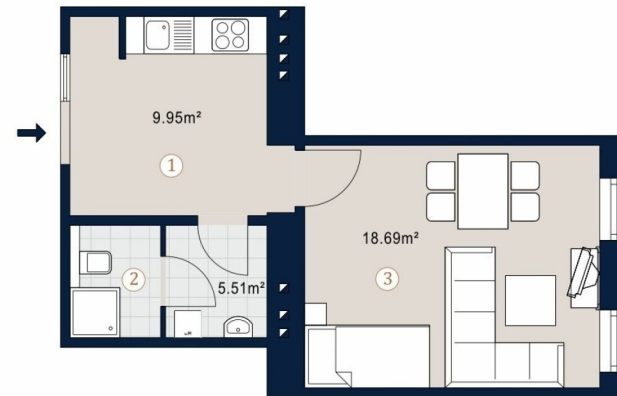
Die in der Plandarstellung dargestellte Möblierung ist schematisch und dient ausschließlich zur Illustration. Diese Darstellungen sind unverbindliche Plankopien. Der Planung und Ausführung sind Änderungen vorbehalten. Es gilt die Bau- und Ausstattungsbeschreibung. Sämtliche Maße sind Rohbaumaße.

Paulusgasse 7
1030 Wien

Top 41 • 3.OG

Wohnfläche 34,15 m²

- 1 Küche
- 2 Bad/WC
- 3 Zimmer



Bei Immobilien zu Hause.
Seit 3 Generationen.



Die in der Plandarstellung dargestellte Möblierung ist schematisch und dient ausschließlich zur Illustration. Diese Darstellungen sind unverbindliche Plankopien. Der Planung und Ausführung sind Änderungen vorbehalten. Es gilt die Bau- und Ausstattungsbeschreibung. Sämtliche Maße sind Rohbaumaße.

A4 M 1:100 0 5

Unser Blick ist immer nach vorne gerichtet:

Die EHL-Immobiliengruppe lebt ihre Unternehmenswerte.
Täglich. Kompetent. Engagiert. Leidenschaftlich.
In allen Dienstleistungsbereichen.

| | | |
|------------------|----------------------|------------------------|
| Vermittlung | Wohnimmobilien | Anlageobjekte |
| Bewertung | Vorsorgewohnungen | Zinshäuser |
| Investment | Büroimmobilien | Betriebsliegenschaften |
| Asset Management | Einzelhandelsobjekte | Grundstücke |
| Market Research | Logistikimmobilien | Hotels |

EHL Wohnen GmbH

Rathausstraße 1 | A-1010 Wien | T +43 1 512 76 90 | wohnung@ehl.at | wohnung.at



An alliance member of
 **BNP PARIBAS**
REAL ESTATE

Wir leben
Immobilien.

