



Ihre EHL Planmappe

Landstraßer Hauptstraße 144, 1030 Wien

Wir leben
Immobilien.



Landstraßer Hauptstraße 144
1030 Wien

Top 10 · Stiege 1 · Mezzanin

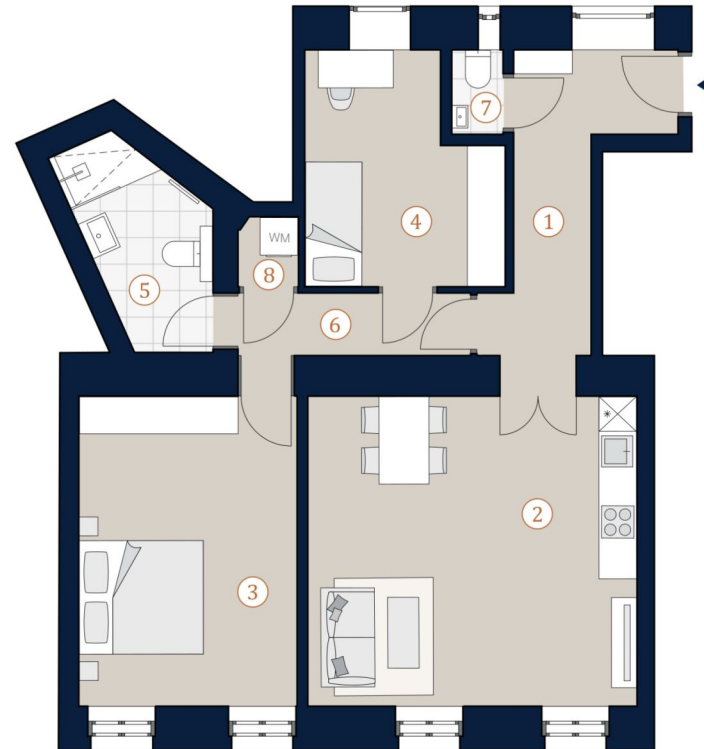
Nutzfläche 74,12 m²

1	Vorraum 1	8,53 m ²
2	Wohnküche	26,10 m ²
3	Zimmer 1	17,32 m ²
4	Zimmer 2	10,50 m ²
5	Bad	5,78 m ²
6	Vorraum 2	3,72 m ²
7	WC	1,11 m ²
8	AR	1,06 m ²

Übersicht



Bei Immobilien zu Hause.
Seit 3 Generationen.



A4 | M 1:100



Die in der Plandarstellung dargestellte Möblierung ist schematisch und dient ausschließlich zur Illustration. Diese Darstellungen sind unverbindliche Plankopien. Der Planung und Ausführung sind Änderungen vorbehalten. Es gilt die Bau- und Ausstattungsbeschreibung. Sämtliche Maße sind Rohbaumaße. Planstand: Oktober 2023



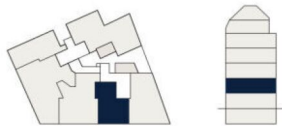
Landstraßer Hauptstraße 144
1030 Wien

Top 10a · Stiege 1 · Mezzanin

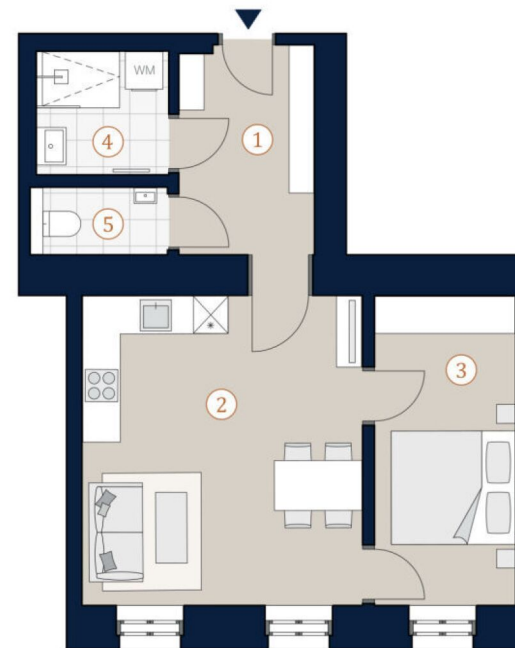
Nutzfläche 47,04 m²

1	Vorraum	7,22 m ²
2	Wohnküche	22,27 m ²
3	Zimmer	11,21 m ²
4	Bad	4,20 m ²
5	WC	2,14 m ²

Übersicht



Bei Immobilien zu Hause.
Seit 3 Generationen.



A4 | M 1:100



Die in der Plandarstellung dargestellte Möblierung ist schematisch und dient ausschließlich zur Illustration. Diese Darstellungen sind unverbindliche Plankopien. Der Planung und Ausführung sind Änderungen vorbehalten. Es gilt die Bau- und Ausstattungsbeschreibung. Sämtliche Maße sind Rohbaumaße. Planstand: Oktober 2023

Landstraßer Hauptstraße 144
1030 Wien

Top 11 · Stiege 1 · Mezzanin

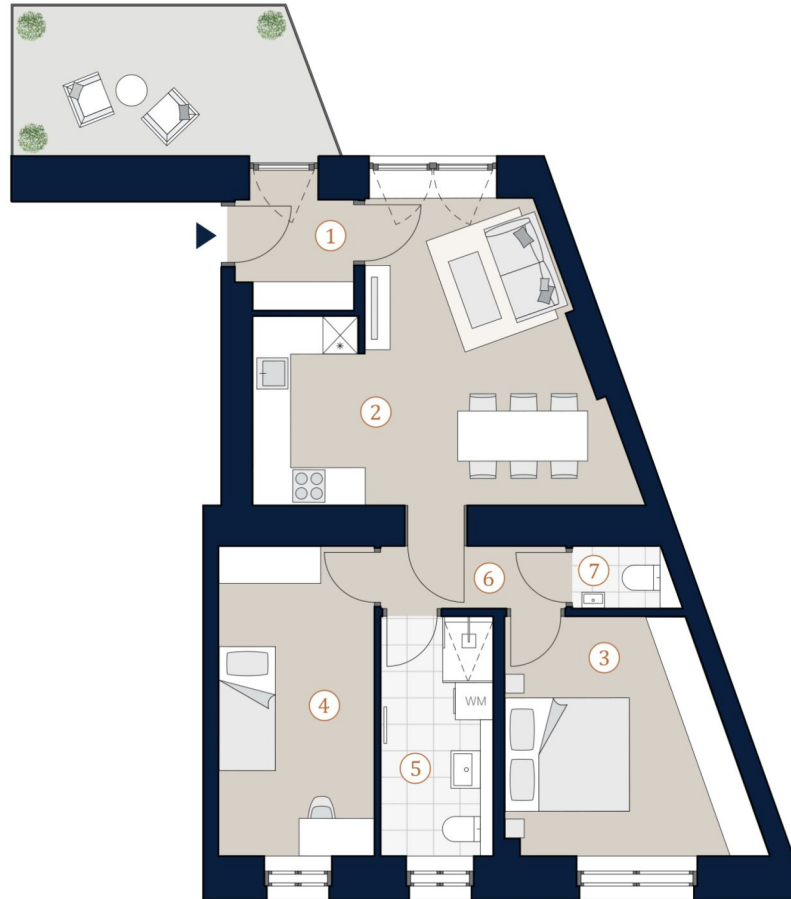
Nutzfläche 62,85 m²
Balkon 11,50 m²

1	Vorraum 1	3,24 m ²
2	Wohnküche	22,81 m ²
3	Zimmer 1	13,70 m ²
4	Zimmer 2	12,38 m ²
5	Bad + WC	6,35 m ²
6	Vorraum 2	2,97 m ²
7	WC	1,40 m ²

Übersicht



Bei Immobilien zu Hause.
Seit 3 Generationen.



A4 | M 1:100



Die in der Plandarstellung dargestellte Möblierung ist schematisch und dient ausschließlich zur Illustration. Diese Darstellungen sind unverbindliche Plankopien. Der Planung und Ausführung sind Änderungen vorbehalten. Es gilt die Bau- und Ausstattungsbeschreibung. Sämtliche Maße sind Rohbaumaße. Planstand: Oktober 2023

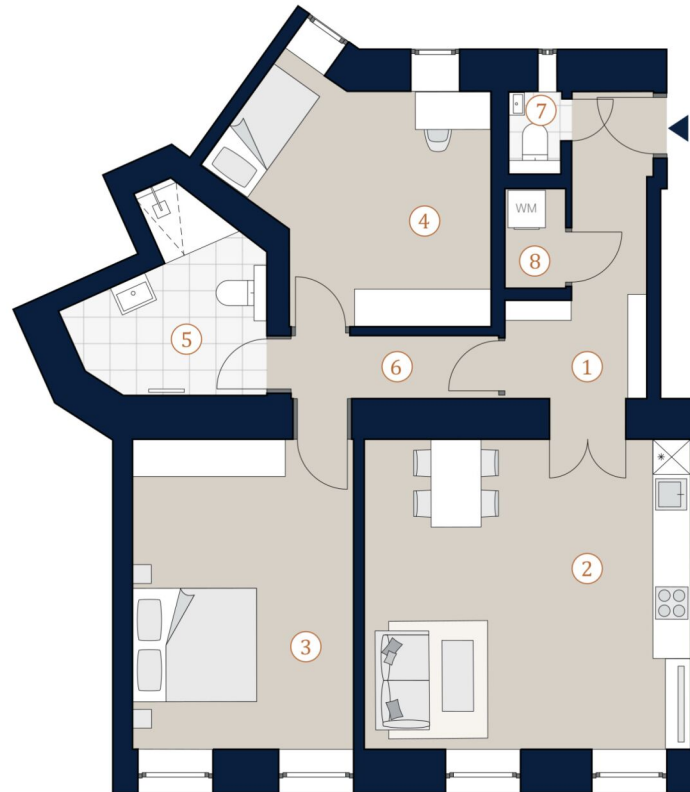
Landstraßer Hauptstraße 144
1030 Wien

Top 12 · Stiege 1 · 1. Obergeschoß

Nutzfläche 78,90 m²

1	Vorraum 1	7,72 m ²
2	Wohnküche	25,96 m ²
3	Zimmer 1	17,54 m ²
4	Zimmer 2	14,56 m ²
5	Bad	7,35 m ²
6	Vorraum 2	3,32 m ²
7	WC	0,91 m ²
8	AR	1,54 m ²

Übersicht

Bei Immobilien zu Hause.
Seit 3 Generationen.

A4 | M 1:100



Die in der Plandarstellung dargestellte Möblierung ist schematisch und dient ausschließlich zur Illustration. Diese Darstellungen sind unverbindliche Plankopien. Der Planung und Ausführung sind Änderungen vorbehalten.
Es gilt die Bau- und Ausstattungsbeschreibung. Sämtliche Maße sind Rohbaumaße. Planstand: Oktober 2023

Landstraßer Hauptstraße 144
1030 Wien

Top 14 · Stiege 1 · 1. Obergeschoß

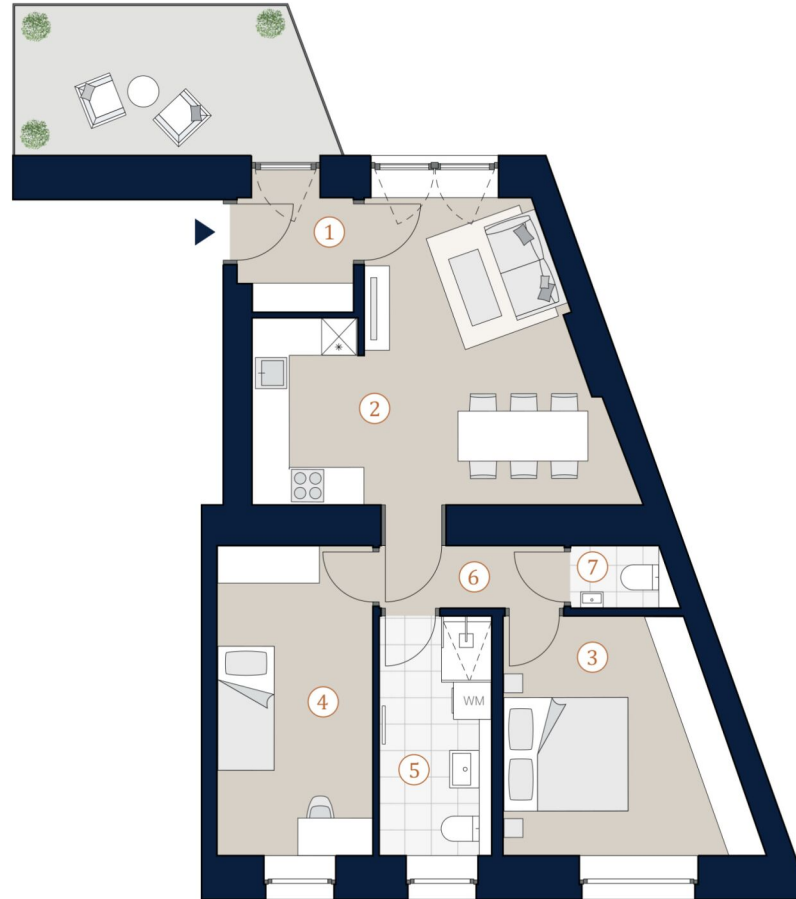
Nutzfläche 62,56 m²
Balkon 11,50 m²

1	Vorraum 1	3,29 m ²
2	Wohnküche	22,56 m ²
3	Zimmer 1	13,62 m ²
4	Zimmer 2	12,38 m ²
5	Bad + WC	6,34 m ²
6	Vorraum 2	2,97 m ²
7	WC	1,40 m ²

Übersicht



Bei Immobilien zu Hause.
Seit 3 Generationen.



A4 | M 1:100



Die in der Plandarstellung dargestellte Möblierung ist schematisch und dient ausschließlich zur Illustration. Diese Darstellungen sind unverbindliche Plankopien. Der Planung und Ausführung sind Änderungen vorbehalten. Es gilt die Bau- und Ausstattungsbeschreibung. Sämtliche Maße sind Rohbaumaße. Planstand: Oktober 2023

Landstraßer Hauptstraße 144
1030 Wien

Top 15 · Stiege 1 · 2. Obergeschoß

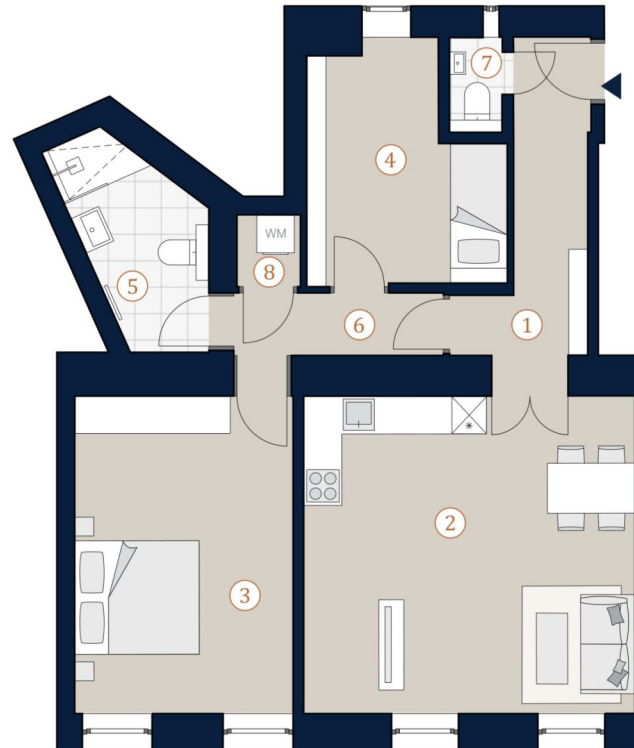
Nutzfläche 73,73 m²

1	Vorraum 1	7,10 m ²
2	Wohnküche	26,91 m ²
3	Zimmer 1	17,74 m ²
4	Zimmer 2	10,50 m ²
5	Bad + WC	5,87 m ²
6	Vorraum 2	3,35 m ²
7	WC	1,06 m ²
8	AR	1,17 m ²

Übersicht



Bei Immobilien zu Hause.
Seit 3 Generationen.



A4 | M 1:100



Die in der Plandarstellung dargestellte Möblierung ist schematisch und dient ausschließlich zur Illustration. Diese Darstellungen sind unverbindliche Plankopien. Der Planung und Ausführung sind Änderungen vorbehalten. Es gilt die Bau- und Ausstattungsbeschreibung. Sämtliche Maße sind Rohbaumaße. Planstand: Oktober 2023

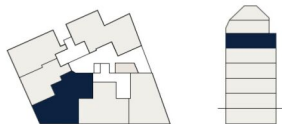
Landstraßer Hauptstraße 144
1030 Wien

Top 18 · Stiege 1 · 3. Obergeschoß

Nutzfläche 84,82 m²

1	Vorraum 1	10,95 m ²
2	Wohnküche	28,77 m ²
3	Zimmer 1	18,75 m ²
4	Zimmer 2	14,06 m ²
5	Bad + WC	6,38 m ²
6	Vorraum 2	2,94 m ²
7	WC	1,64 m ²
8	AR	1,33 m ²

Übersicht



Bei Immobilien zu Hause.
Seit 3 Generationen.



A4 | M 1:100

0 5



Die in der Plandarstellung dargestellte Möblierung ist schematisch und dient ausschließlich zur Illustration. Diese Darstellungen sind unverbindliche Plankopien. Der Planung und Ausführung sind Änderungen vorbehalten.
Es gilt die Bau- und Ausstattungsbeschreibung. Sämtliche Maße sind Rohbaumaße. Planstand: Oktober 2023

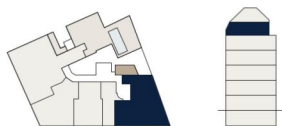
Landstraßer Hauptstraße 144
1030 Wien

Top 40 · Stiege 1 · 1. Dachgeschoß

Nutzfläche 87,45 m²
Balkon 11,62 m²

1	Vorraum 1	2,65 m ²
2	Wohnküche	43,78 m ²
3	Zimmer 1	15,36 m ²
4	Bad 1	3,23 m ²
5	Zimmer 2	13,12 m ²
6	Bad 2 + WC 1	5,10 m ²
7	Vorraum 2	1,85 m ²
8	WC 2	1,29 m ²
9	AR	1,07 m ²

Übersicht



Bei Immobilien zu Hause.
Seit 3 Generationen.



A4 | M 1:100



Die in der Plandarstellung dargestellte Möblierung ist schematisch und dient ausschließlich zur Illustration. Diese Darstellungen sind unverbindliche Plankopien. Der Planung und Ausführung sind Änderungen vorbehalten. Es gilt die Bau- und Ausstattungsbeschreibung. Sämtliche Maße sind Rohbaumaße. Planstand: Oktober 2023

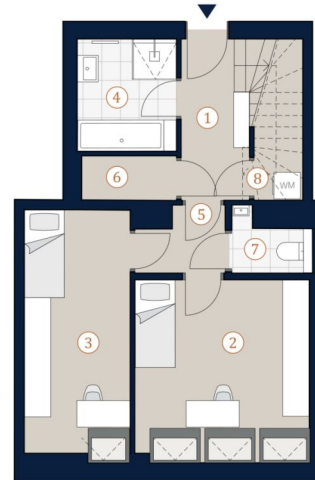


Landstraßer Hauptstraße 144
1030 Wien

Top 42 · Stiege 1 · Dachgeschoß

Nutzfläche	123,90 m²
Terrasse	9,94 m²
Balkon	4,90 m²

1	Vorraum 1	5,25 m ²
2	Zimmer 1	15,47 m ²
3	Zimmer 2	13,23 m ²
4	Bad 1	5,73 m ²
5	Vorraum 2	2,70 m ²
6	AR 1	2,17 m ²
7	WC 1	1,88 m ²
8	AR 2	1,84 m ²
9	Wohnküche	50,34 m ²
10	Zimmer 3	13,22 m ²
11	Bad 2	4,39 m ²
12	Vorraum 3	5,79 m ²
13	WC 2	1,98 m ²



1. Dachgeschoß



2. Dachgeschoß

Übersicht



Bei Immobilien zu Hause.
Seit 3 Generationen.



Die in der Planarstellung dargestellte Möblierung ist schematisch und dient ausschließlich zur Illustration. Diese Darstellungen sind unverbindliche Plankopien. Der Planung und Ausführung sind Änderungen vorbehalten.
Es gilt die Bau- und Ausstattungsbeschreibung. Sämtliche Maße sind Rohbaumaße. Planstand: Oktober 2023

A3 | M 1:100 0 5

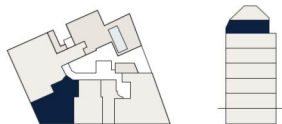
Landstraßer Hauptstraße 144
1030 Wien

Top 43 · Stiege 1 · 1. Dachgeschoß

Nutzfläche 64,27 m²

1	Vorraum	8,60 m ²
2	Wohnküche	29,89 m ²
3	Zimmer	18,65 m ²
4	Bad	4,42 m ²
5	WC	1,50 m ²
6	AR	1,21 m ²

Übersicht



Bei Immobilien zu Hause.
Seit 3 Generationen.



A4 | M 1:100



Die in der Plandarstellung dargestellte Möblierung ist schematisch und dient ausschließlich zur Illustration. Diese Darstellungen sind unverbindliche Plankopien. Der Planung und Ausführung sind Änderungen vorbehalten. Es gilt die Bau- und Ausstattungsbeschreibung. Sämtliche Maße sind Rohbaumaße. Planstand: Oktober 2023



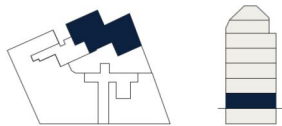
Landstraßer Hauptstraße 144
1030 Wien

Top 22 · Stiege 2 · Erdgeschoß

Nutzfläche 79,85 m²

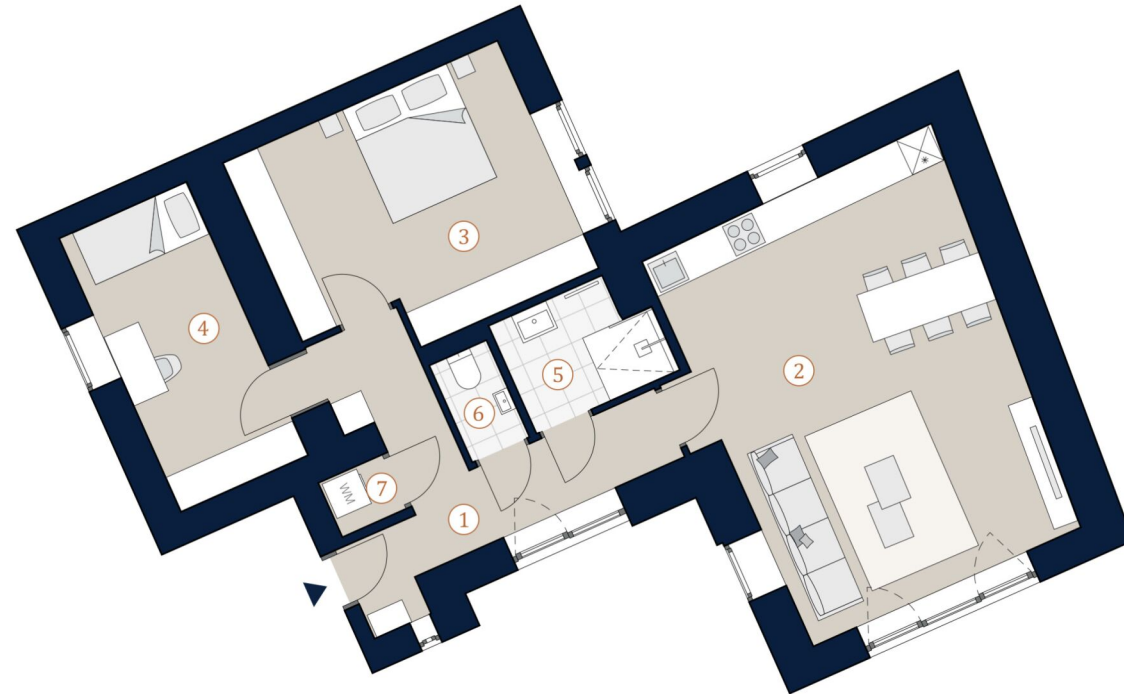
1	Vorraum	10,96 m ²
2	Wohnküche	33,38 m ²
3	Zimmer 1	17,73 m ²
4	Zimmer 2	10,68 m ²
5	Bad	4,34 m ²
6	WC	1,70 m ²
7	AR	1,06 m ²

Übersicht



Bei Immobilien zu Hause.
Seit 3 Generationen.

A4 | M 1:100



Die in der Plandarstellung dargestellte Möblierung ist schematisch und dient ausschließlich zur Illustration. Diese Darstellungen sind unverbindliche Plankopien. Der Planung und Ausführung sind Änderungen vorbehalten. Es gilt die Bau- und Ausstattungsbeschreibung. Sämtliche Maße sind Rohbaumaße. Planstand: Oktober 2023

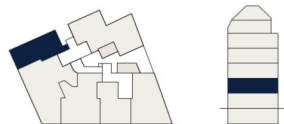
Landstraßer Hauptstraße 144
1030 Wien

Top 25 · Stiege 2 · Mezzanin

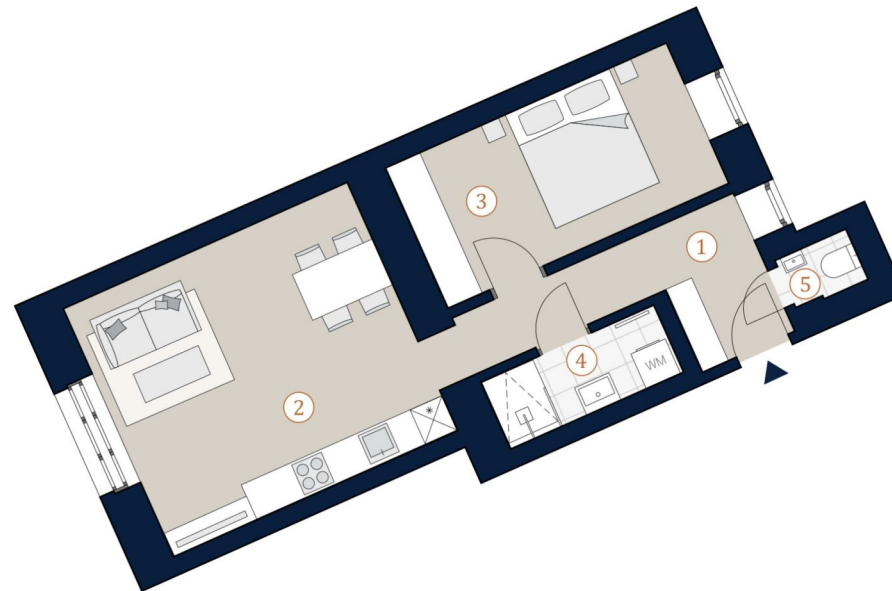
Nutzfläche 45,25 m²

1	Vorraum	7,12 m ²
2	Wohnküche	21,41 m ²
3	Zimmer	12,09 m ²
4	Bad	3,56 m ²
5	WC	1,07 m ²

Übersicht



Bei Immobilien zu Hause.
Seit 3 Generationen.



A4 | M 1:100



Die in der Plandarstellung dargestellte Möblierung ist schematisch und dient ausschließlich zur Illustration. Diese Darstellungen sind unverbindliche Plankopien. Der Planung und Ausführung sind Änderungen vorbehalten. Es gilt die Bau- und Ausstattungsbeschreibung. Sämtliche Maße sind Rohbaumaße. Planstand: Oktober 2023

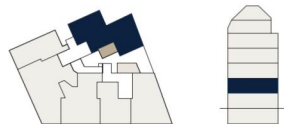
Landstraßer Hauptstraße 144
1030 Wien

Top 27 · Stiege 2 · Mezzanin

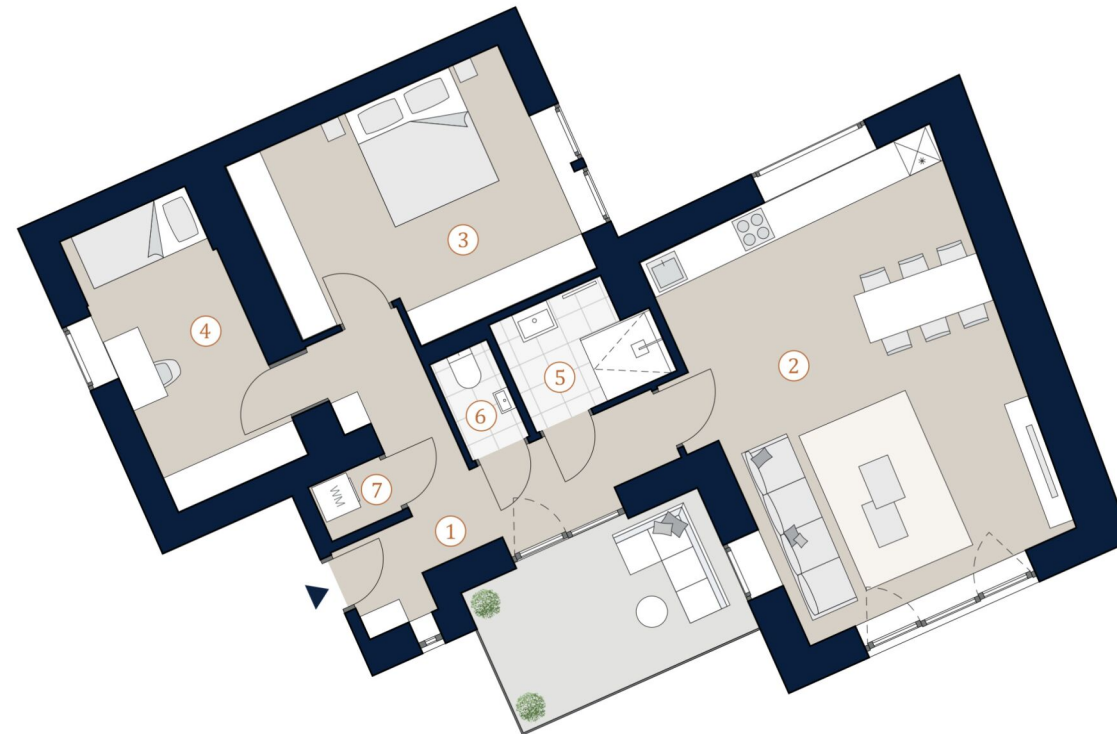
Nutzfläche 79,51 m²
Balkon 10,14 m²

1	Vorraum	11,18 m ²
2	Wohnküche	33,30 m ²
3	Zimmer 1	17,26 m ²
4	Zimmer 2	10,67 m ²
5	Bad	4,24 m ²
6	WC	1,69 m ²
7	AR	1,17 m ²

Übersicht



Bei Immobilien zu Hause.
Seit 3 Generationen.



A4 | M 1:100



Die in der Plandarstellung dargestellte Möblierung ist schematisch und dient ausschließlich zur Illustration. Diese Darstellungen sind unverbindliche Plankopien. Der Planung und Ausführung sind Änderungen vorbehalten. Es gilt die Bau- und Ausstattungsbeschreibung. Sämtliche Maße sind Rohbaumaße. Planstand: Oktober 2023

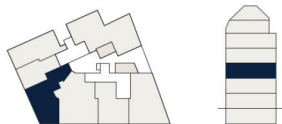
Landstraßer Hauptstraße 144
1030 Wien

Top 28a · Stiege 2 · 1. Obergeschoß

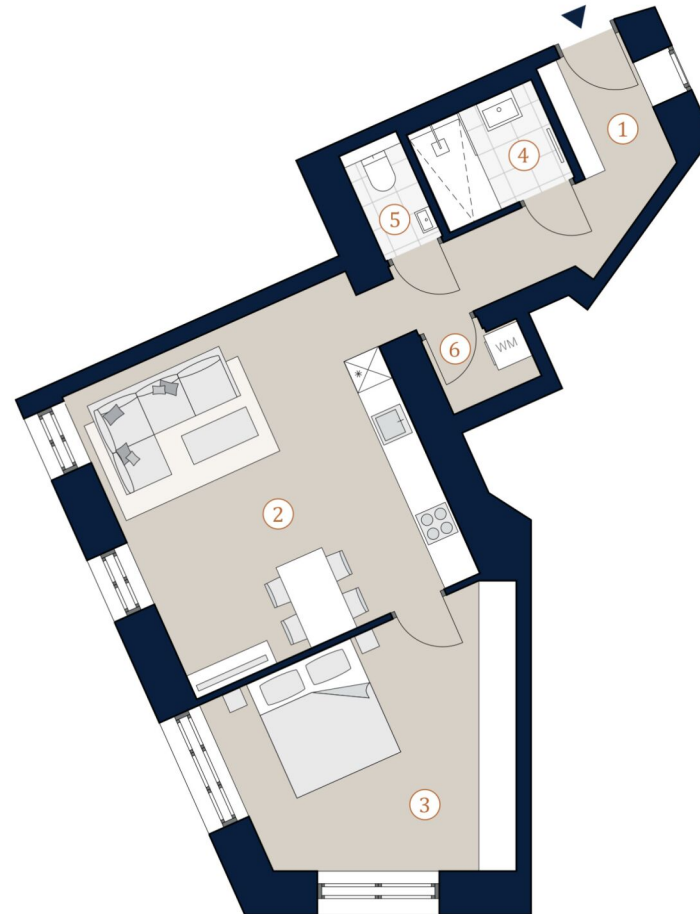
Nutzfläche 58,82 m²

1	Vorraum	8,20 m ²
2	Wohnküche	26,17 m ²
3	Zimmer 1	17,55 m ²
4	Bad	3,74 m ²
5	WC	1,62 m ²
6	AR	1,54 m ²

Übersicht



Bei Immobilien zu Hause.
Seit 3 Generationen.



A4 | M 1:100



Die in der Plandarstellung dargestellte Möblierung ist schematisch und dient ausschließlich zur Illustration. Diese Darstellungen sind unverbindliche Plankopien. Der Planung und Ausführung sind Änderungen vorbehalten. Es gilt die Bau- und Ausstattungsbeschreibung. Sämtliche Maße sind Rohbaumaße. Planstand: Oktober 2023

Landstraßer Hauptstraße 144
1030 Wien

Top 29 · Stiege 2 · 1. Obergeschoß

Nutzfläche 45,61 m²

1	Vorraum	7,34 m ²
2	Wohnküche	21,77 m ²
3	Zimmer	11,86 m ²
4	Bad	3,56 m ²
5	WC	1,08 m ²



Übersicht



Bei Immobilien zu Hause.
Seit 3 Generationen.

A4 | M 1:100



Die in der Plandarstellung dargestellte Möblierung ist schematisch und dient ausschließlich zur Illustration. Diese Darstellungen sind unverbindliche Plankopien. Der Planung und Ausführung sind Änderungen vorbehalten. Es gilt die Bau- und Ausstattungsbeschreibung. Sämtliche Maße sind Rohbaumaße. Planstand: Oktober 2023

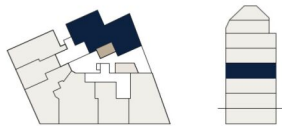
Landstraßer Hauptstraße 144
1030 Wien

Top 31 · Stiege 2 · 1. Obergeschoß

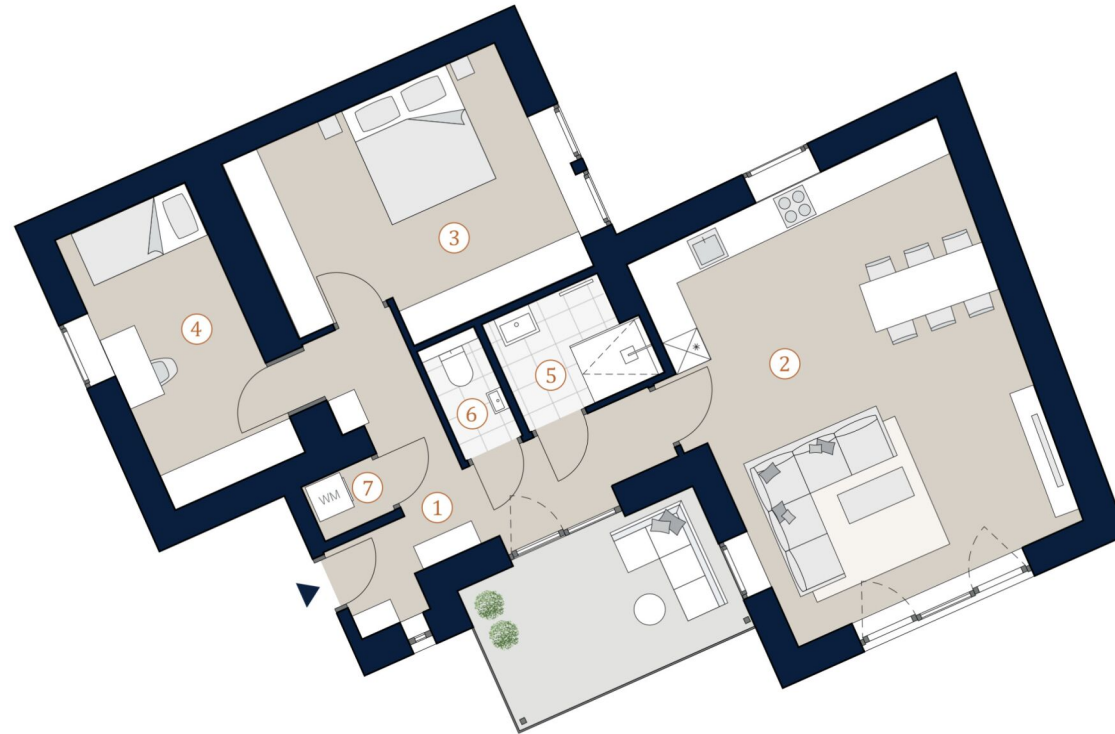
Nutzfläche 81,87 m²
Balkon 10,10 m²

1	Vorraum	11,26 m ²
2	Wohnküche	35,52 m ²
3	Zimmer 1	17,31 m ²
4	Zimmer 2	10,77 m ²
5	Bad	4,16 m ²
6	WC	1,69 m ²
7	AR	1,16 m ²

Übersicht



Bei Immobilien zu Hause.
Seit 3 Generationen.



A4 | M 1:100



Die in der Plandarstellung dargestellte Möblierung ist schematisch und dient ausschließlich zur Illustration. Diese Darstellungen sind unverbindliche Plankopien. Der Planung und Ausführung sind Änderungen vorbehalten. Es gilt die Bau- und Ausstattungsbeschreibung. Sämtliche Maße sind Rohbaumaße. Planstand: Oktober 2023

Landstraßer Hauptstraße 144
1030 Wien

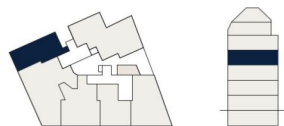
Top 33 · Stiege 2 · 2. Obergeschoß

Nutzfläche 46,95 m²

1	Vorraum	7,69 m ²
2	Wohnküche	22,56 m ²
3	Zimmer	12,15 m ²
4	Bad	3,56 m ²
5	WC	0,99 m ²



Übersicht



Bei Immobilien zu Hause.
Seit 3 Generationen.

A4 | M 1:100



Die in der Plandarstellung dargestellte Möblierung ist schematisch und dient ausschließlich zur Illustration. Diese Darstellungen sind unverbindliche Plankopien. Der Planung und Ausführung sind Änderungen vorbehalten.
Es gilt die Bau- und Ausstattungsbeschreibung. Sämtliche Maße sind Rohbaumaße. Planstand: Oktober 2023

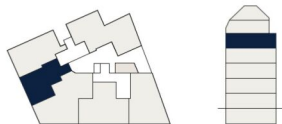
Landstraßer Hauptstraße 144
1030 Wien

Top 36 · Stiege 2 · 3. Obergeschoß

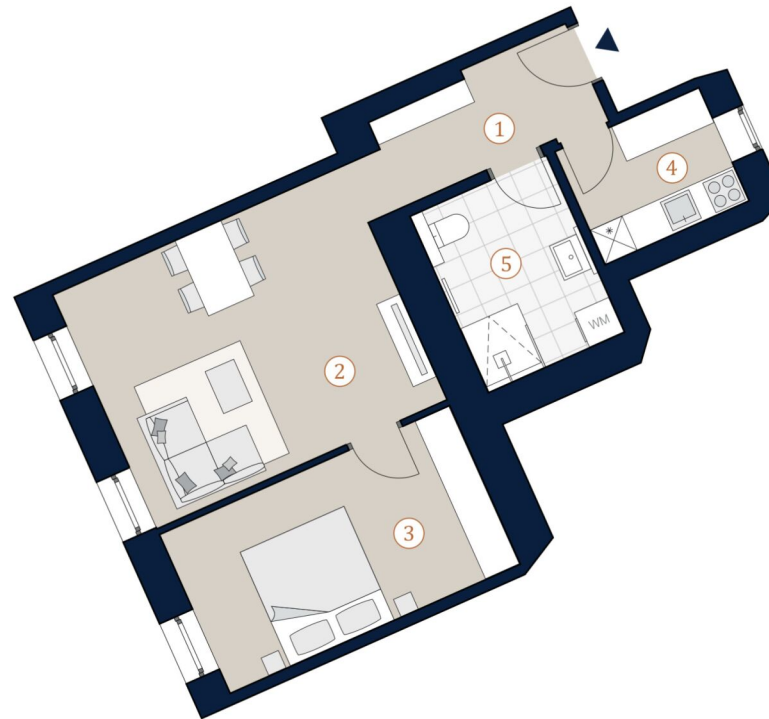
Nutzfläche 52,34 m²

1	Vorraum	5,40 m ²
2	Wohnzimmer	20,72 m ²
3	Zimmer	14,12 m ²
4	Küche	4,99 m ²
5	Bad + WC	7,11 m ²

Übersicht



Bei Immobilien zu Hause.
Seit 3 Generationen.



A4 | M 1:100



Die in der Plandarstellung dargestellte Möblierung ist schematisch und dient ausschließlich zur Illustration. Diese Darstellungen sind unverbindliche Plankopien. Der Planung und Ausführung sind Änderungen vorbehalten. Es gilt die Bau- und Ausstattungsbeschreibung. Sämtliche Maße sind Rohbaumaße. Planstand: Oktober 2023

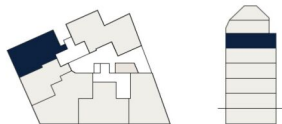
Landstraßer Hauptstraße 144
1030 Wien

Top 37 · Stiege 2 · 3. Obergeschoß

Nutzfläche 60,57 m²

1	Vorraum	9,24 m ²
2	Wohnküche	22,43 m ²
3	Zimmer 1	12,74 m ²
4	Zimmer 2	10,17 m ²
5	Bad	3,48 m ²
6	WC	1,53 m ²
7	AR	0,98 m ²

Übersicht



Bei Immobilien zu Hause.
Seit 3 Generationen.

A4 | M 1:100



Die in der Plandarstellung dargestellte Möblierung ist schematisch und dient ausschließlich zur Illustration. Diese Darstellungen sind unverbindliche Plankopien. Der Planung und Ausführung sind Änderungen vorbehalten. Es gilt die Bau- und Ausstattungsbeschreibung. Sämtliche Maße sind Rohbaumaße. Planstand: Oktober 2023



Unser Blick ist immer nach vorne gerichtet:

Die EHL-Immobiliengruppe lebt ihre Unternehmenswerte.
Täglich. Kompetent. Engagiert. Leidenschaftlich.
In allen Dienstleistungsbereichen.

Vermittlung	Wohnimmobilien	Anlageobjekte
Bewertung	Vorsorgewohnungen	Zinshäuser
Investment	Büroimmobilien	Betriebsliegenschaften
Asset Management	Einzelhandelsobjekte	Grundstücke
Market Research	Logistikimmobilien	Hotels

EHL Wohnen GmbH

Prinz-Eugen-Straße 8-10, 1040 Wien | T +43 1 512 76 90 | wohnung@ehl.at | wohnung.at



An alliance member of
 **BNP PARIBAS**
REAL ESTATE

Wir leben
Immobilien.

