

STADTVILLA M25, MÜHLBACHGASSE, VÖCKLABRUCK

1. / 2. OBERGESCHOSS

TOP 4 / TOP 8



WOHNNUTZFLÄCHE (INKL. LOGGIA) ~ 52 m²

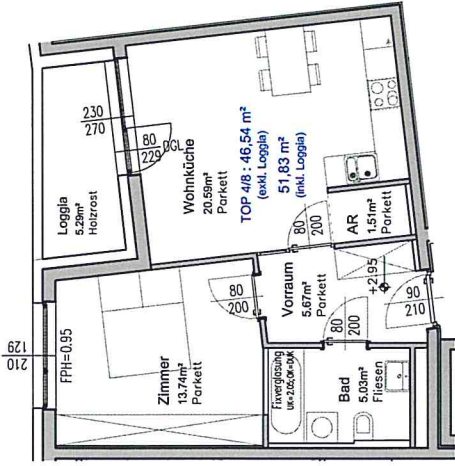
WOHNFLÄCHE ~ 47 m²

LOGGIA ~ 5 m²

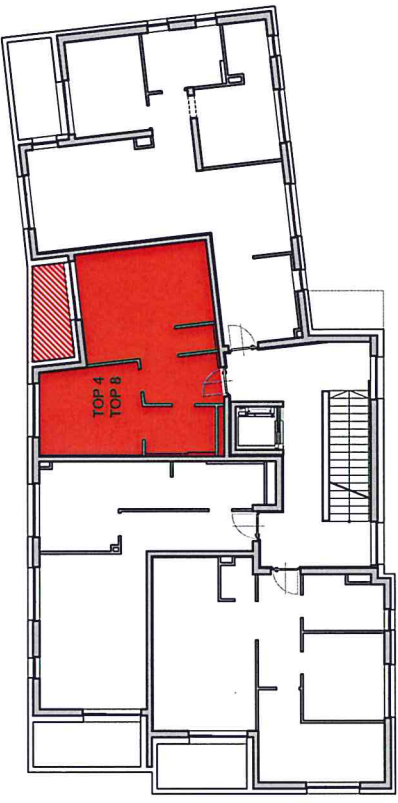
KELLERABTEIL

1 PKW TIEFGARAGENSTELLPLATZ

GRUNDRISS M = 1:100



LAGEÜBERSICHT



ÄNDERUNGEN VORBEHALTEN!