



**Verlängerung  
Gebühren-  
befreiung**

**Suchen. Finden. Freuen.**

Ihr EHL Angebot | Wohnimmobilien  
Lindengasse 25, A-1070 Wien

An alliance member of  
 **BNP PARIBAS  
REAL ESTATE**

Wir leben  
Immobilien.



# Lindengasse 25, A-1070 Wien

## Altbaujuwel nahe Mariahilfer Straße

Der Stilaltbau in der Lindengasse, erbaut um die Jahrhundertwende, liegt in einer der begehrtesten Wohngegenden des 7. Wiener Gemeindebezirks. Neben seinem prachtvollen Stiegenhaus besticht das Gründerzeithaus durch einzigartige Verzierungen im Eingangsbereich, die in dieser Form nur selten in Wien zu finden sind. Das Gebäude erstreckt sich über 5 Regelgeschosse, der Dachboden wird ausgebaut. Stiege 1 verfügt über einen Personenaufzug.

Zum Verkauf steht aktuell 1 Wohnung, die sich auf ein Fresh up freut.

### Die Lage:

Zwischen Flagship-Stores, Designer-Boutiquen, internationalen Möbelhäusern und einer vielfältigen Gastronomieszene – das Viertel zwischen Mariahilfer Straße, Spittelberg und Museumsquartier lässt keine Wünsche offen. Musicalfreunde können zum Raimund Theater spazieren, während im Stadtsaal heimisches Kabarett Premiere feiert. Das Wiener Museumsquartier bietet eine breite Palette an renommierten Museen, Kulturinitiativen und Events, von Tanz über Kinderkultur bis hin zu Architektur und Street Art.

Die Anbindung und Lage könnten nicht besser sein! Die Liegenschaft liegt nur wenige Gehminuten von der beliebten Mariahilfer Straße entfernt. Die perfekte Anbindung an die öffentlichen Verkehrsmittel, wie die U-Bahn-Linien U2 und U3, die Buslinien 13A, 14A, 48A, 57A und die Straßenbahnlinie 49, bietet einen hervorragenden Anschluss in die Innenstadt.

3% Kundenprovision  
Bezugsfertig

Bis zu EUR 25.000,- sparen - befristet bis 31.8.2026!  
Für diese Wohnung übernimmt der Verkäufer die Grundbucheintragungs- sowie Pfandrechtsgebühr!  
Jetzt kaufen und profitieren!

Wir weisen darauf hin, dass zwischen dem Vermittler und dem zu vermittelnden Dritten ein familiäres oder wirtschaftliches Naheverhältnis besteht.

Der Vermittler ist als Doppelmakler tätig.

### Nebenkosten:

3,5% Grunderwerbsteuer

1,1% Grundbuchseintragungsgebühr

Kosten der Vertragserrichtung und der grundbücherlichen Durchführung

Es gelten unsere Allgemeinen Geschäftsbedingungen, die unter [www.ehl.at/agb](http://www.ehl.at/agb) abrufbar sind.

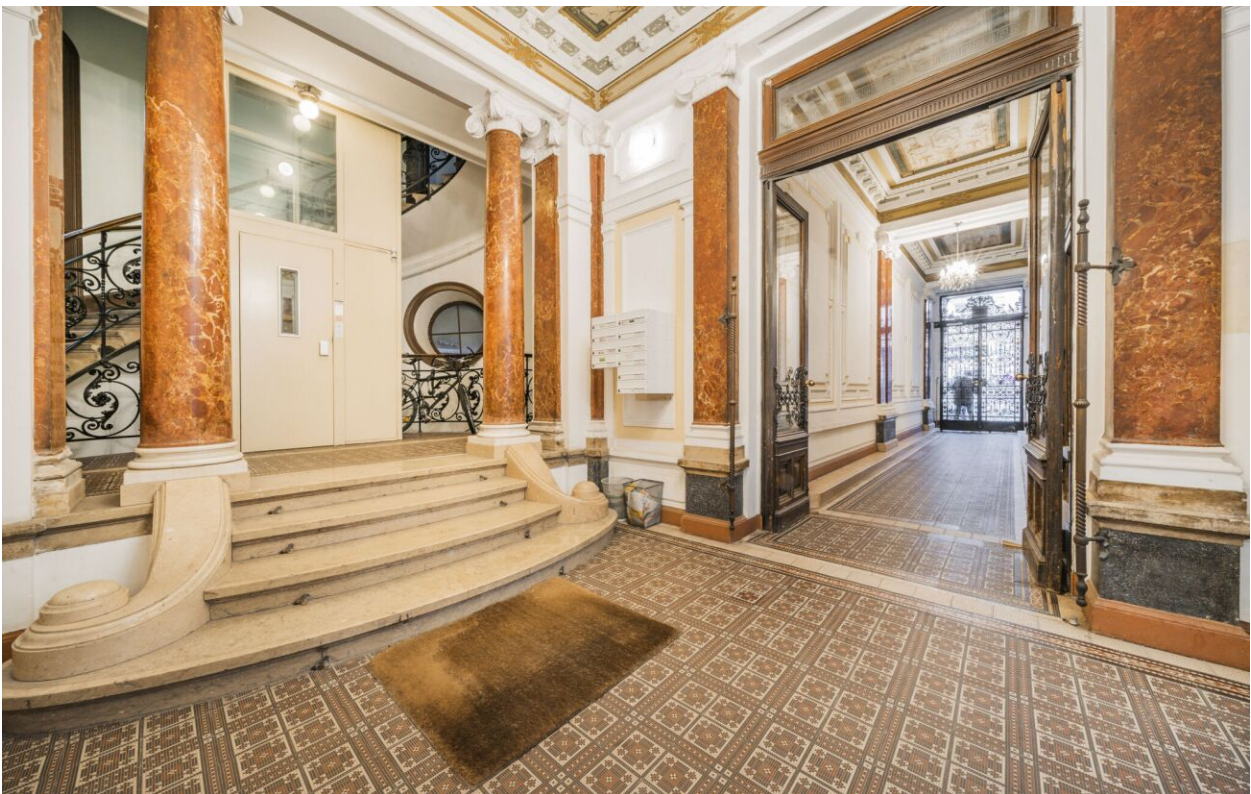
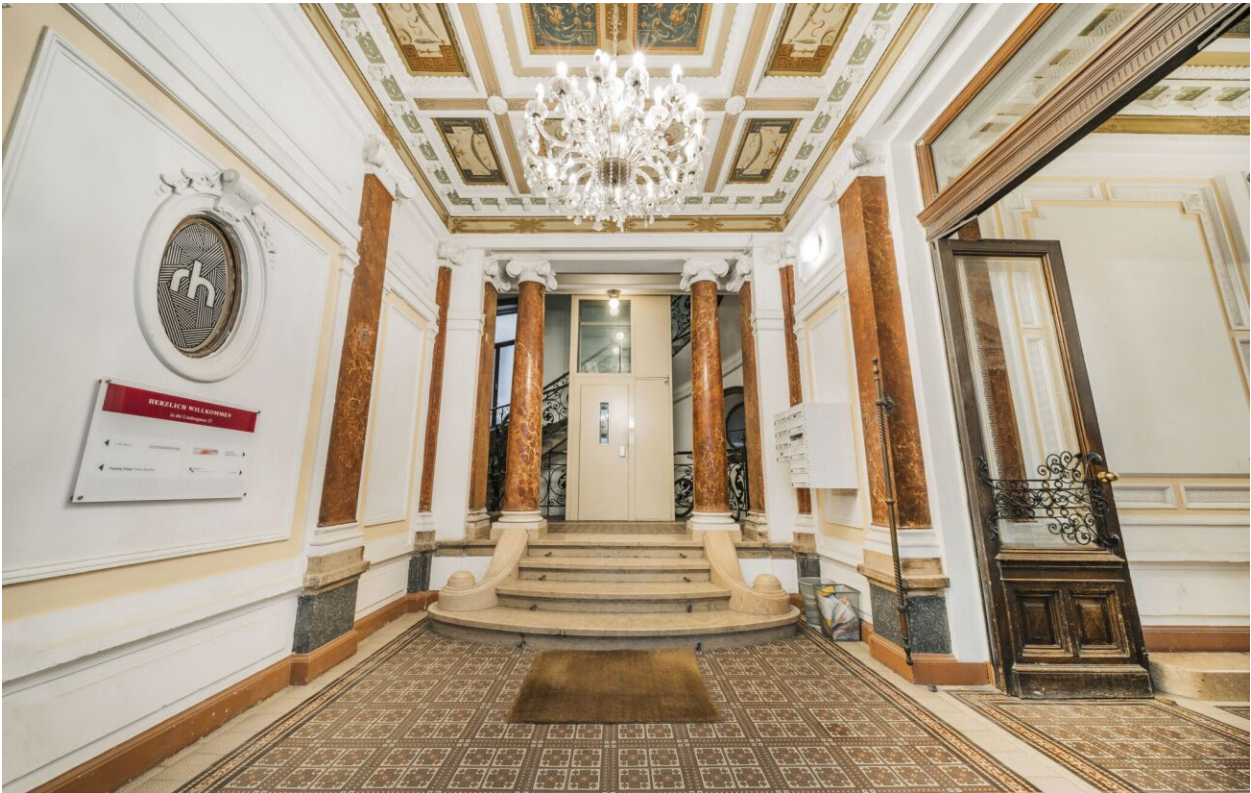
Sämtliche Angaben basieren auf Informationen und Unterlagen die vom Eigentümer bzw. Auftraggeber zur Verfügung gestellt wurden und sind ohne Gewähr.

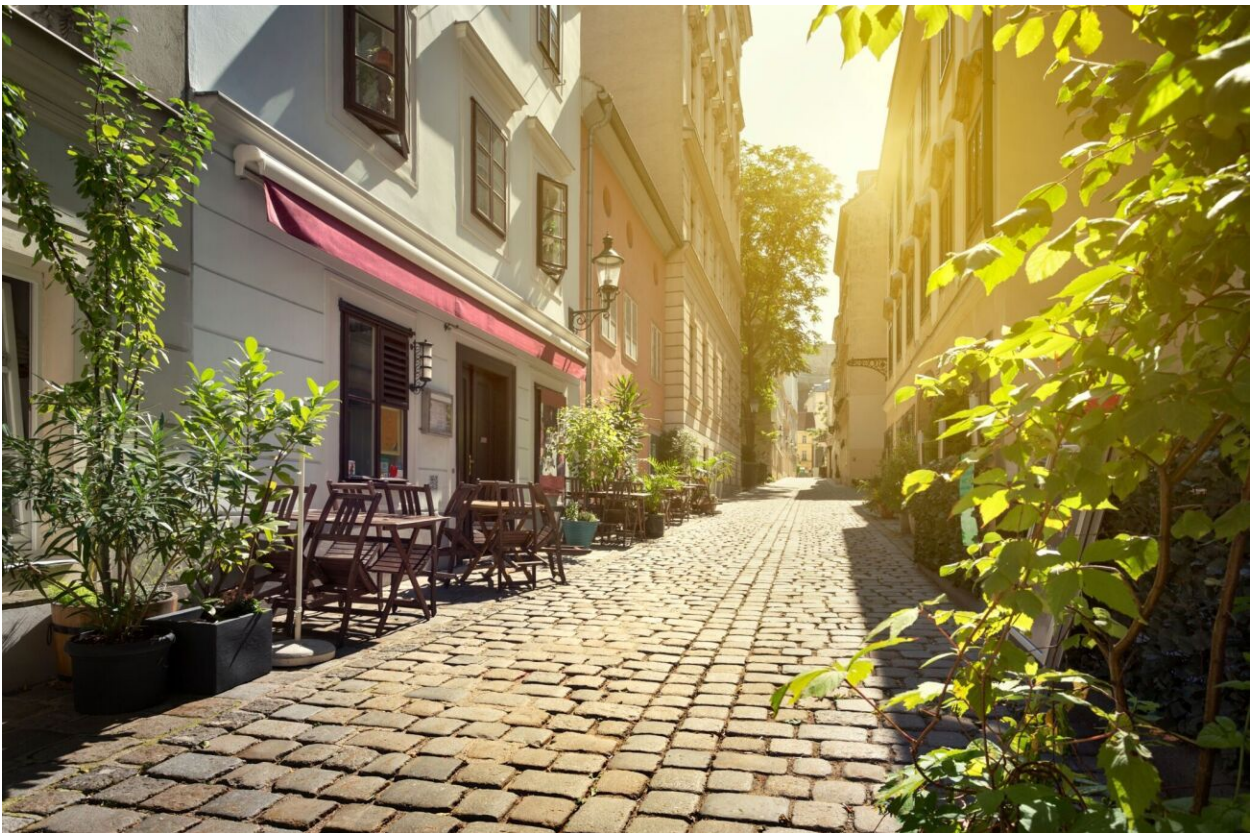
**Energieausweis:**

Gültig bis: 01.01.2033

HWB:  77,8 kWh/m<sup>2</sup>a

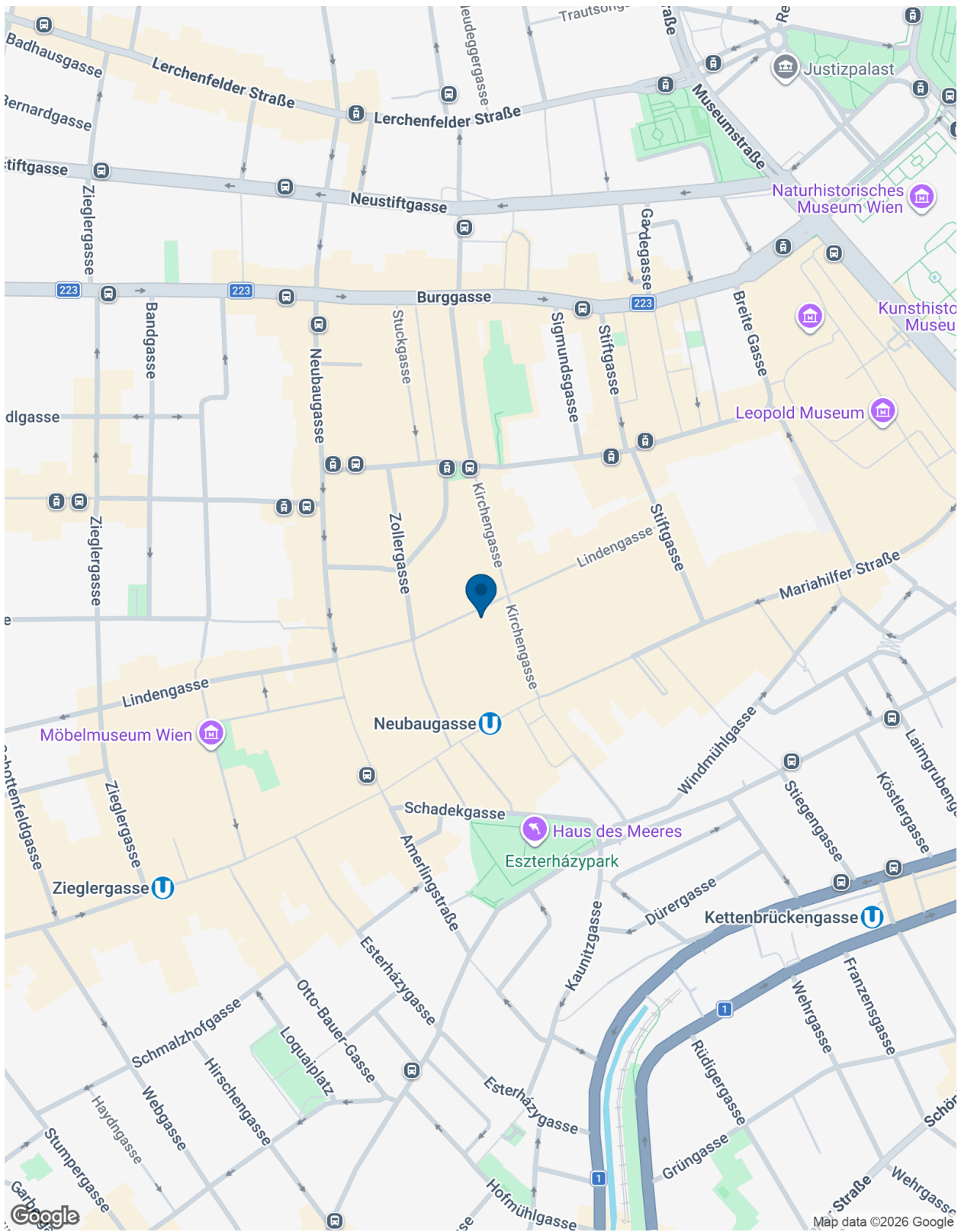
Fotos







# Lageplan



**Unser Blick ist immer nach vorne gerichtet:**

Die EHL-Immobiliengruppe lebt ihre Unternehmenswerte.  
Täglich. Kompetent. Engagiert. Leidenschaftlich.  
In allen Dienstleistungsbereichen.

Vermittlung

Bewertung

Investment

Asset Management

Market Research

Wohnimmobilien

Vorsorgewohnungen

Büroimmobilien

Einzelhandelsobjekte

Logistikimmobilien

Anlageobjekte

Zinshäuser

Betriebsliegenschaften

Grundstücke

Hotels

**EHL Wohnen GmbH**

Rathausstraße 1 | A-1010 Wien | T +43 1 512 76 90 | [wohnung@ehl.at](mailto:wohnung@ehl.at) | [wohnung.at](http://wohnung.at)

