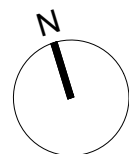
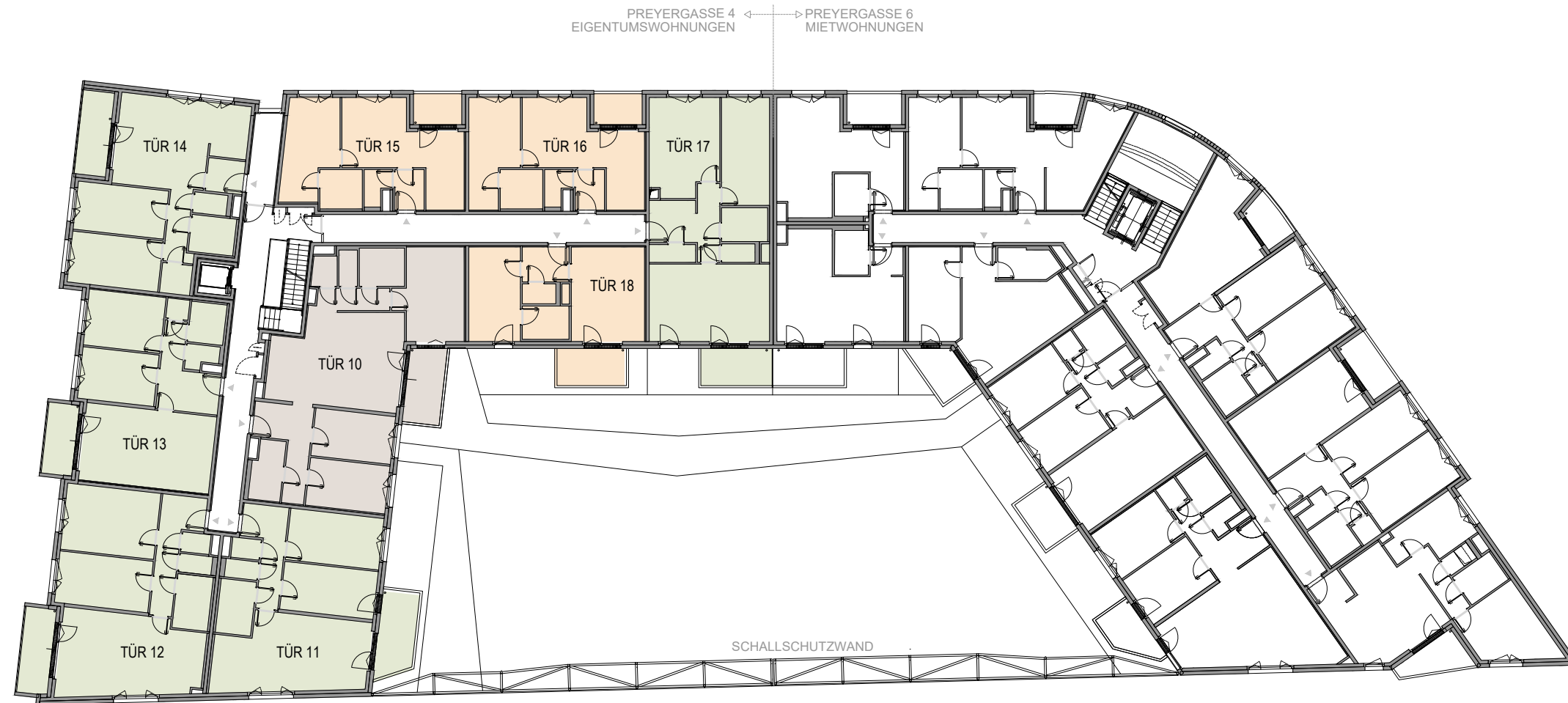


ÄNDERUNGEN VORBEHALTEN!

Für die Anfertigung von Einbaumöbel sind Naturmaße zu nehmen!  
 Einbaumöbel nicht an die Außenwand stellen! Gefahr von Schimmelbildung!  
 Die dargestellten Kücheneinrichtungen und Waschmaschinen...etc. gelten nur als Möblierungsvorschlag und sind nicht inkludiert.  
 Bei der Ermittlung der Durchgangshöhe (nutzbare Höhe) werden Türanschlag-, -schwelle-, -schleifer und Niveausprünge bis 3 cm nicht berücksichtigt.

Vorbehaltlich technischer und konstruktiver Änderungen, sofern dem Käufer zumutbar, insbesondere weil sie geringfügig und sachlich gerechtfertigt sind.

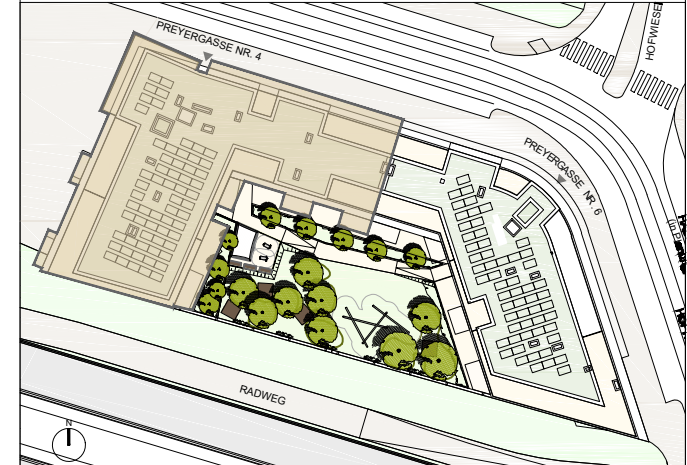


# ÜBERSICHTSPLAN

PREYERGASSE 4 u. 6  
 1130 WIEN



Übersicht



## PREYERGASSE 4 2. OBERGESCHOSS

Legende:

- 1 Zimmer - Wohntyp A
- 2 Zimmer - Wohntyp B
- 3 Zimmer - Wohntyp C
- 4 Zimmer - Wohntyp D

Bauherr:



**ARWAG Wohnen im schönsten Wien GmbH**  
 Würtzlerstraße 15, A-1030 Wien  
 Tel. +43 (0)1 7970 00, E: info@arwag.at

Planverfasser:



**HOFFMANN JANZ ARCHITECTS**  
**HOFFMANN JANZ**  
 Ziviltechniker Ges.m.b.H.  
 Friedensgasse 2, 1020 Wien  
 Tel. 01-720 20 02 - 13

Baubetreuung:



**ARWAG Bauträger Ges.m.b.H.**  
 Würtzlerstraße 15, A-1030 Wien  
 Tel. +43(0)1 79 70 00, E: info@arwag.at

PLANGRUNDLAGE: EINREICHUNG      STAND 21.07.2020

Maßstab      Datum  
**1:300**      **06.07.2022**

|                                  |             |          |
|----------------------------------|-------------|----------|
| DATEI: 06_1051_PRG_Verkaufspläne | Projekt Nr. | Index    |
| <b>2.OG</b>                      | <b>1051</b> | <b>5</b> |