

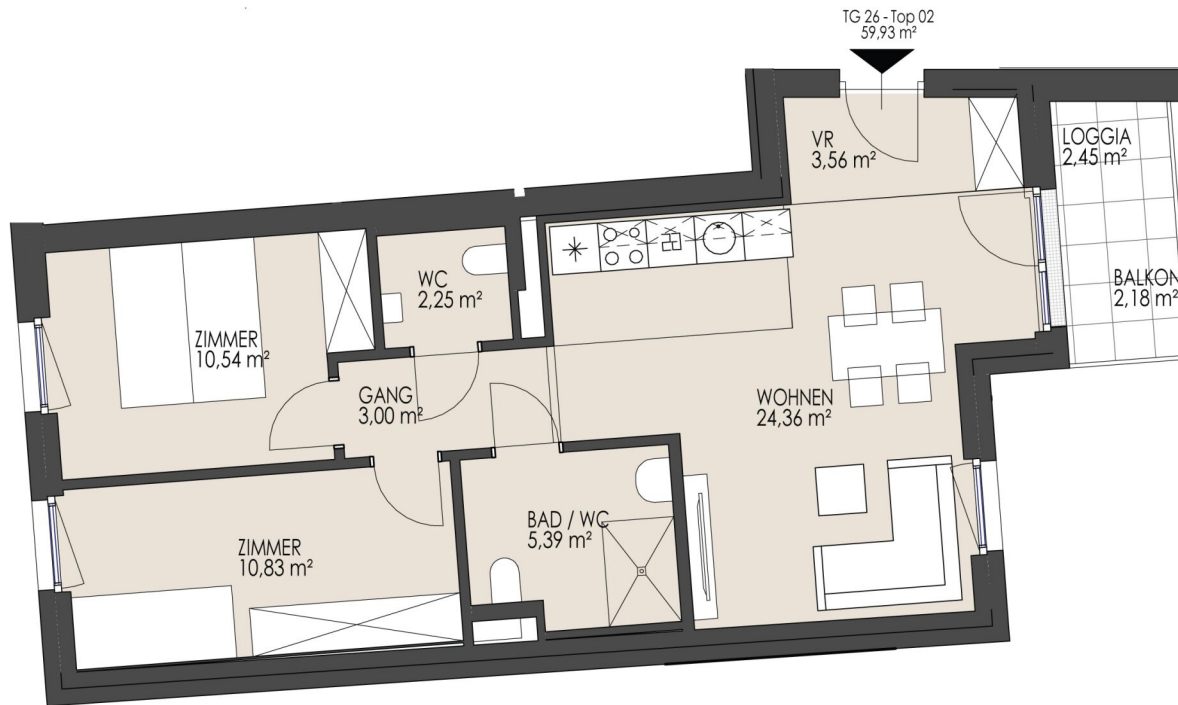


# Ihre EHL Planmappe

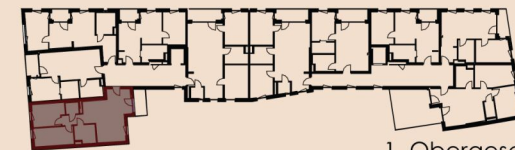
Taubergasse 26-28, 1170 Wien

Wir leben  
Immobilien.





W  
WOHNART



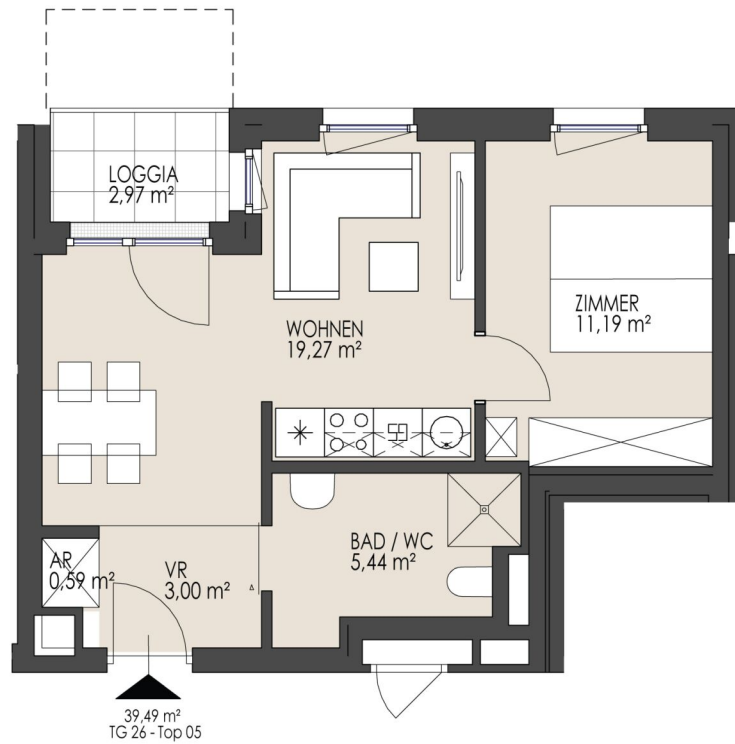
1. Obergeschoss

**TG 26 - TOP 02**

3-Raum-Wohnung  
Wohnnutzfl. 59,93 m<sup>2</sup>  
Loggia 2,45 m<sup>2</sup>  
Balkon 2,18 m<sup>2</sup>

3 ZIMMER 59,93 m<sup>2</sup> WOHNFLÄCHE

BRUTTOMIETE: 1.259,00 €



W  
WOHNART



1. Obergeschoss

**TG 26 - TOP 05**

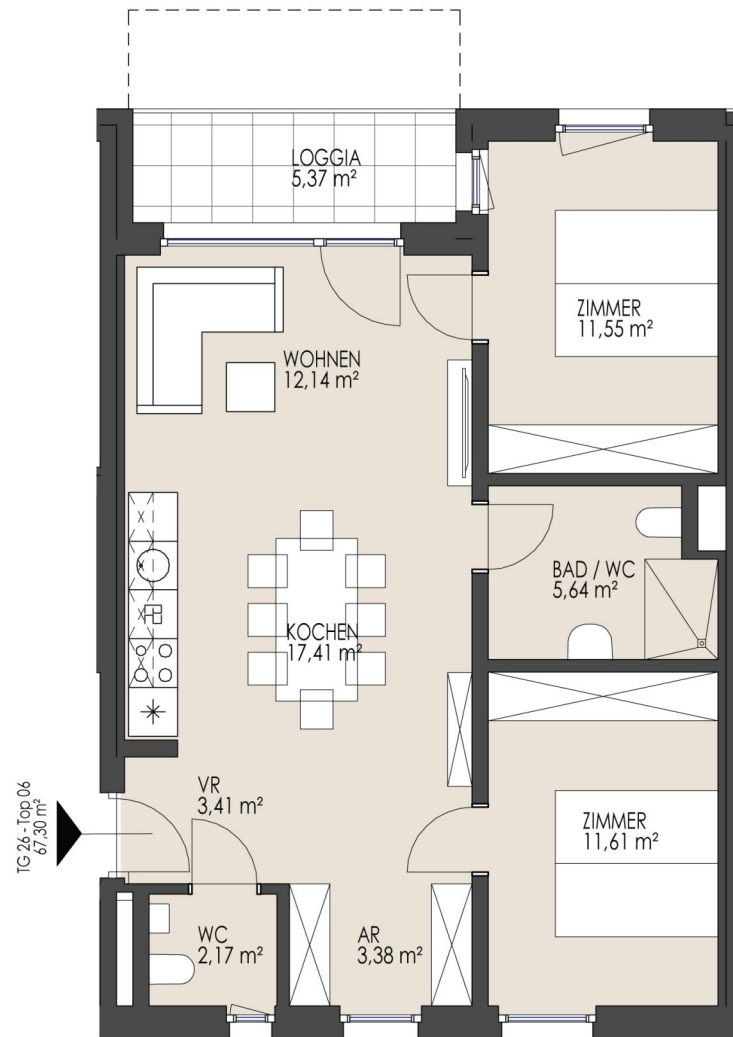
2-Raum-Wohnung  
Wohnnutzfl. 39,49 m<sup>2</sup>  
Loggia 2,97 m<sup>2</sup>



2 ZIMMER 39,49 m<sup>2</sup> WOHNFLÄCHE

BRUTTOMIETE: 849,00 €





3 ZIMMER 67,3 m<sup>2</sup> WOHNFLÄCHE

W  
WOHNART

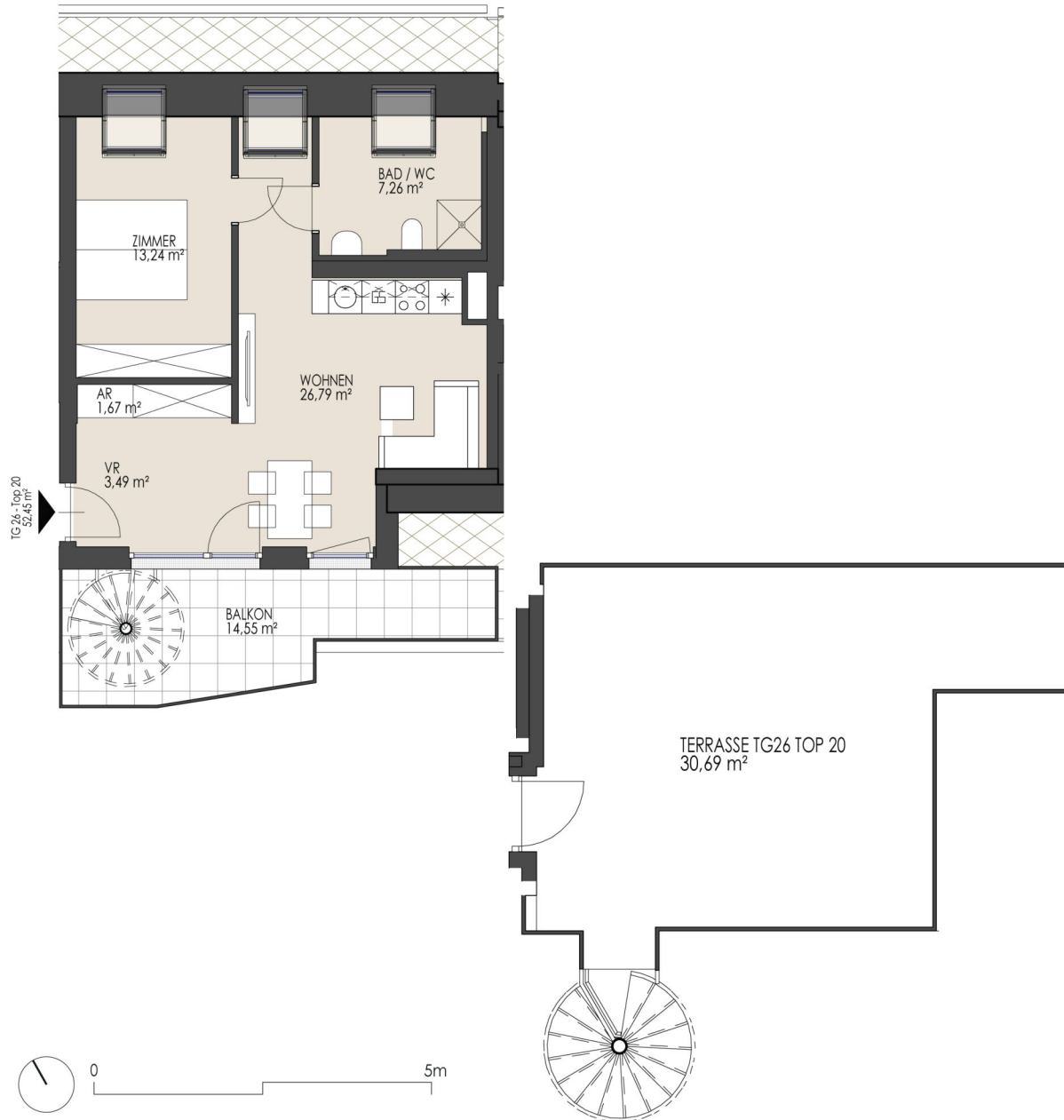


1. Obergeschoss

**TG 26 - TOP 06**

3-Raum-Wohnung  
Wohnnutzfl. 67,30 m<sup>2</sup>  
Loggia 5,37 m<sup>2</sup>

BRUTTOMIETE: 1.359,01 €



2 ZIMMER 52,45 m<sup>2</sup> WOHNFLÄCHE

W  
WOHNART

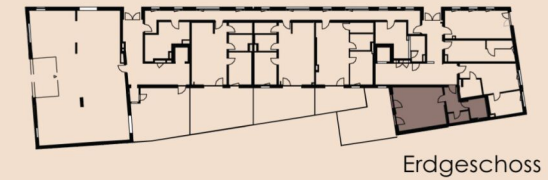
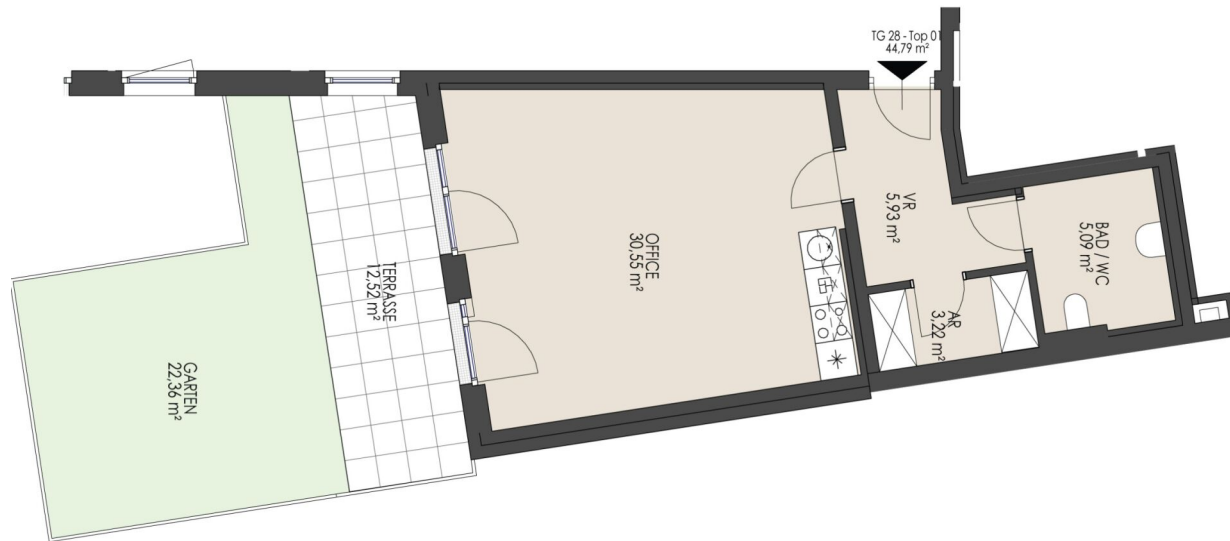


1. Dachgeschoss

**TG 26 - TOP 20**

|                |                      |
|----------------|----------------------|
| 2-Raum-Wohnung |                      |
| Wohnnutzfl.    | 52,45 m <sup>2</sup> |
| Balkon         | 14,55 m <sup>2</sup> |
| Terrasse       | 30,69 m <sup>2</sup> |

BRUTTOMIETE: 1.289,00 €



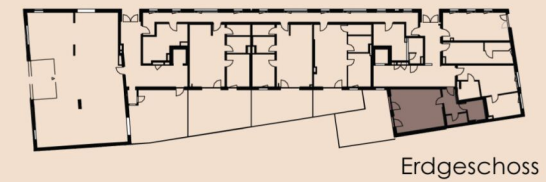
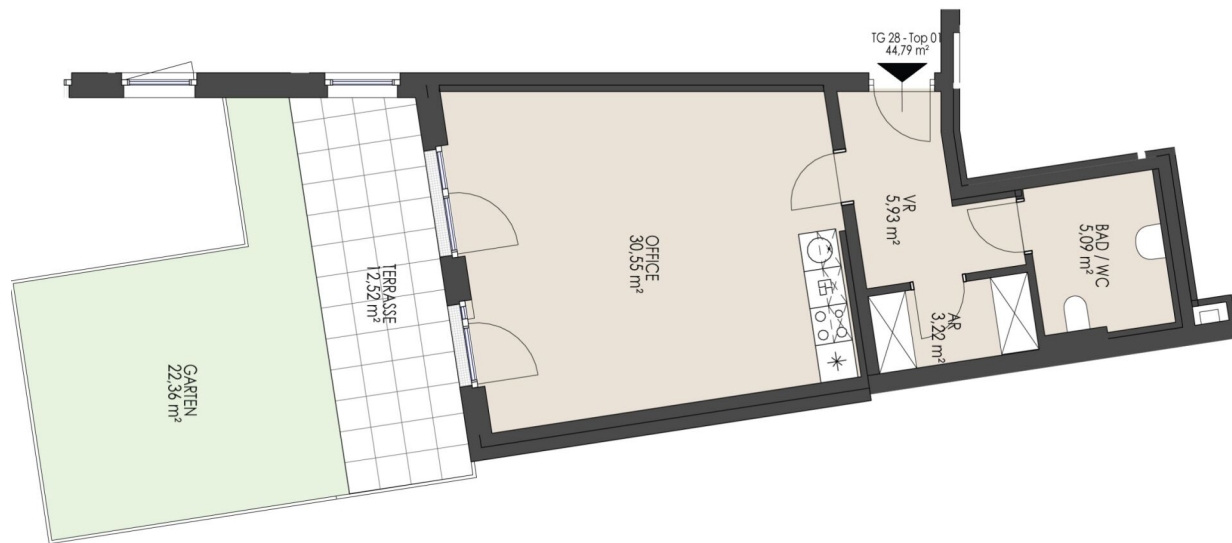
### TG 28 - TOP 01 OFFICE

1-Raum-Wohnung  
Nutzfl. 44,79 m<sup>2</sup>  
Terrasse 12,52 m<sup>2</sup>

BRUTTOMIETE: 999,00 €



1 ZIMMER 44,79 m<sup>2</sup> WOHNFLÄCHE



### TG 28 - TOP 01 OFFICE

1-Raum-Wohnung  
Nutzfl. 44,79 m<sup>2</sup>  
Terrasse 12,52 m<sup>2</sup>

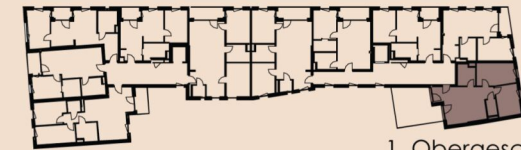
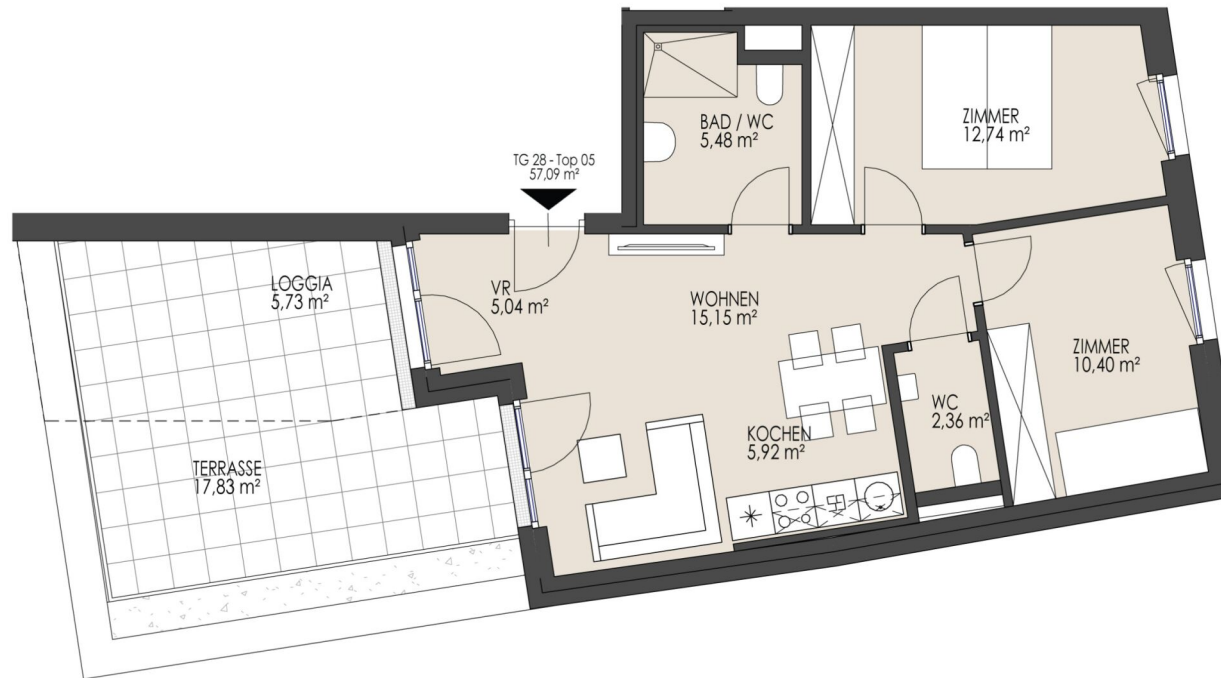
BRUTTOMIETE: 999,00 €



1 ZIMMER 44,79 m<sup>2</sup> WOHNFLÄCHE



W  
WOHNART



1. Obergeschoss

**TG 28 - TOP 05**

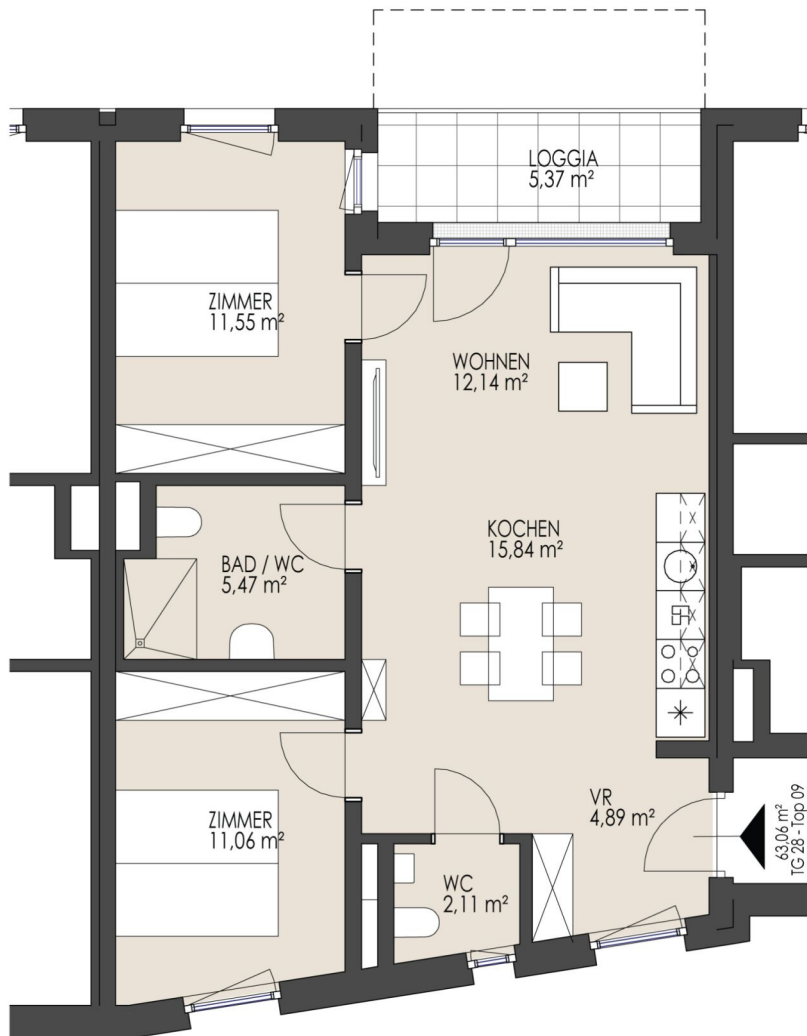
|                |                      |
|----------------|----------------------|
| 3-Raum-Wohnung |                      |
| Wohnnutzfl.    | 57,09 m <sup>2</sup> |
| Loggia         | 5,73 m <sup>2</sup>  |
| Terrasse       | 17,83 m <sup>2</sup> |



3 ZIMMER 57,09 m<sup>2</sup> WOHNFLÄCHE

BRUTTOMIETE: 1.289,00 €





3 ZIMMER 63,06 m<sup>2</sup> WOHNFLÄCHE

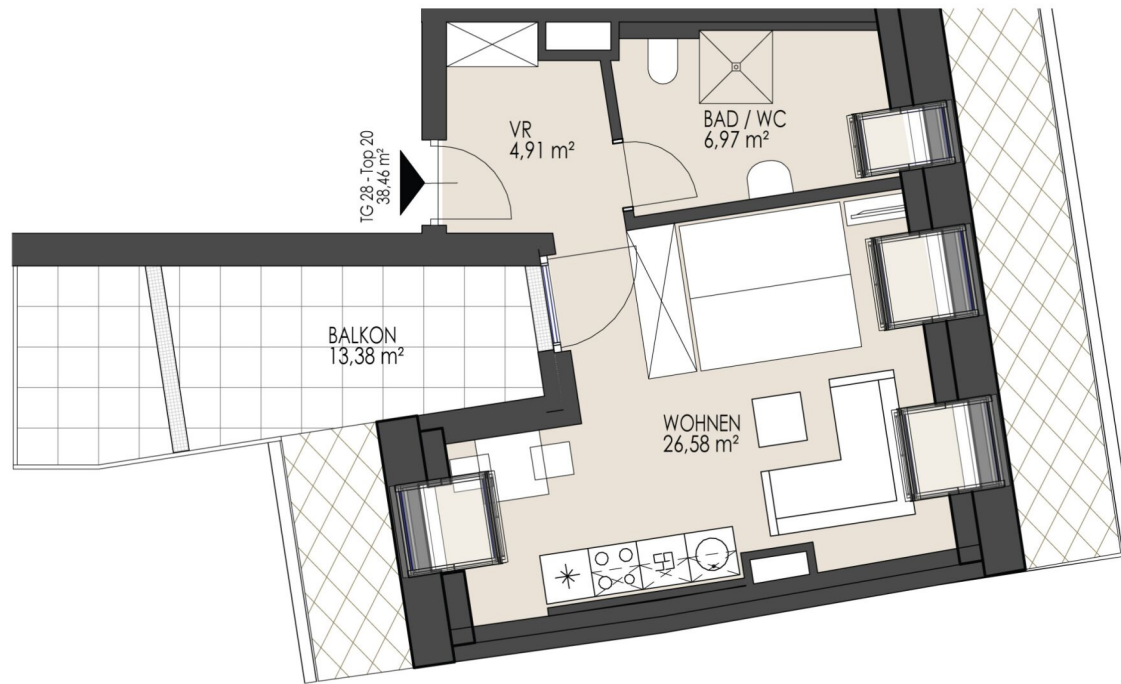


1. Obergeschoss

### TG 28 - TOP 09

3-Raum-Wohnung  
Wohnnutzfl. 63,06 m<sup>2</sup>  
Loggia 5,37 m<sup>2</sup>

BRUTTOMIETE: 1.299,00 €



1. Dachgeschoss

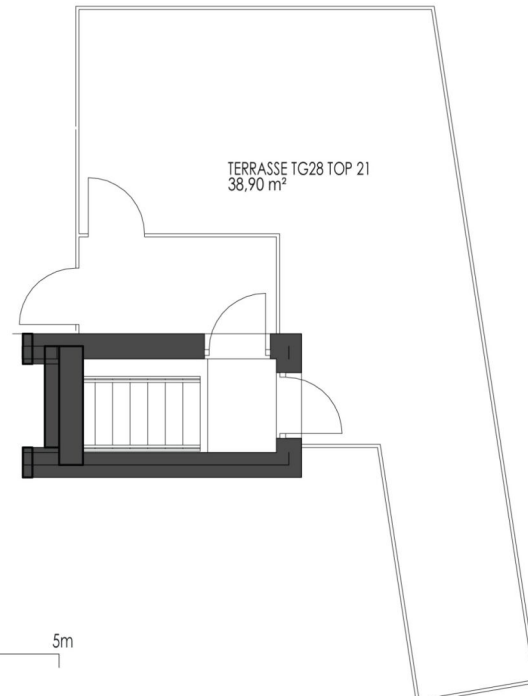
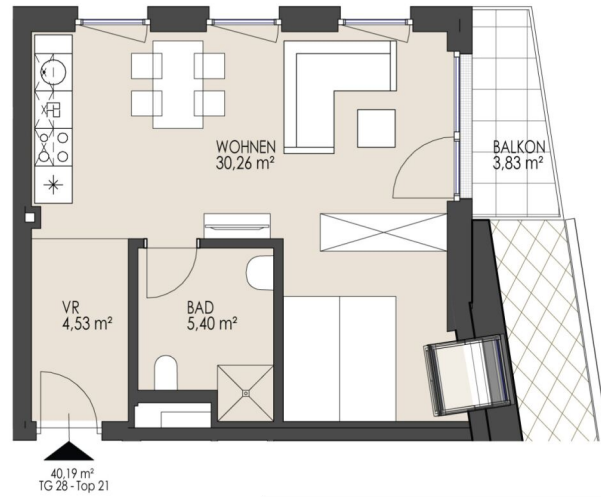
### TG 28 - TOP 20

2-Raum-Wohnung  
Wohnnutzfl. 38,46 m<sup>2</sup>  
Balkon 13,38 m<sup>2</sup>

BRUTTOMIETE: 799,00 €



1 ZIMMER 38,46 m<sup>2</sup> WOHNFLÄCHE



1.5 ZIMMER 40,19 m<sup>2</sup> WOHNFLÄCHE

W  
WOHNART



1. Dachgeschoss

**TG 28 - TOP 21**

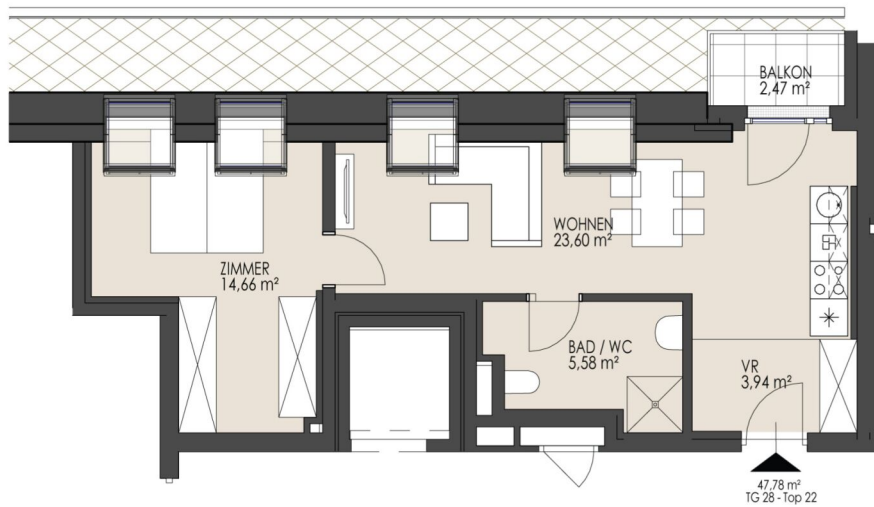
2-Raum-Wohnung

Wohnnutzfl. 40,19 m<sup>2</sup>

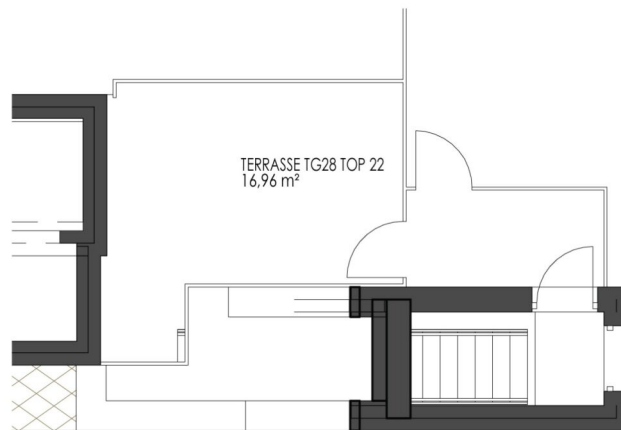
Balkon 3,83 m<sup>2</sup>

Terrasse 38,90 m<sup>2</sup>

BRUTTOMIETE: 1.039,00 €



1. Dachgeschoss



2 ZIMMER 47,78 m<sup>2</sup> WOHNFLÄCHE

### TG 28 - TOP 22

2-Raum-Wohnung

Wohnnutzfl. 47,78 m<sup>2</sup>

Balkon 2,47 m<sup>2</sup>

Terrasse 16,96 m<sup>2</sup>

BRUTTOMIETE: 1.099,00 €

Unser Blick ist immer nach vorne gerichtet:

Die EHL-Immobiliengruppe lebt ihre Unternehmenswerte.  
Täglich. Kompetent. Engagiert. Leidenschaftlich.  
In allen Dienstleistungsbereichen.

|                  |                      |                        |
|------------------|----------------------|------------------------|
| Vermittlung      | Wohnimmobilien       | Anlageobjekte          |
| Bewertung        | Vorsorgewohnungen    | Zinshäuser             |
| Investment       | Büroimmobilien       | Betriebsliegenschaften |
| Asset Management | Einzelhandelsobjekte | Grundstücke            |
| Market Research  | Logistikimmobilien   | Hotels                 |

EHL Wohnen GmbH

Prinz-Eugen-Straße 8-10, 1040 Wien | T +43 1 512 76 90 | [wohnung@ehl.at](mailto:wohnung@ehl.at) | [wohnung.at](http://wohnung.at)



An alliance member of  
 **BNP PARIBAS**  
**REAL ESTATE**

Wir leben  
Immobilien.

