

Anton-Böck-Gasse 14a, 1210 Wien

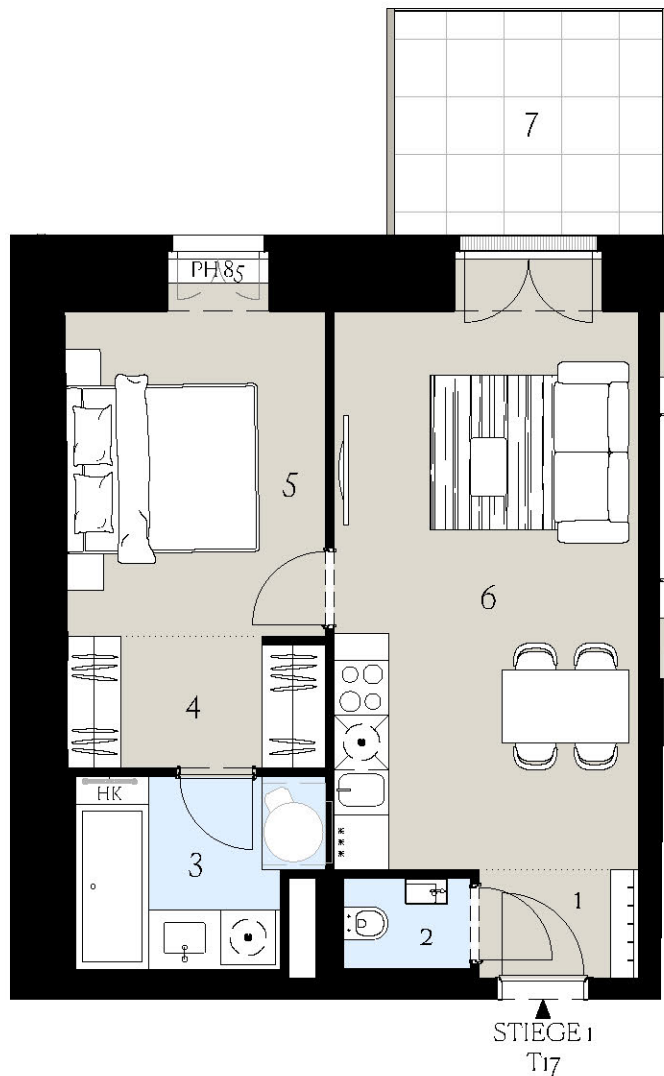
Top 17, Stiege 1, 2.OG

Zuhause am Fuße des Bisamberges

**Stadt
Land
Berg**

WOHNUNGEN

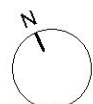
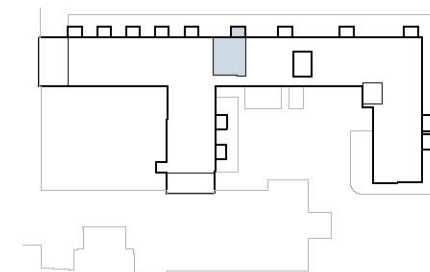
10/24



- | | |
|---------------|-------------|
| 1 Vorraum | 5 Zimmer |
| 2 WC | 6 Wohnküche |
| 3 Bad | 7 Balkon |
| 4 Schrankraum | |

Wohnfläche ca. 43,87m²
Balkon ca. 7,31m²

Raumhöhe ca. 3,87cm
Decken werden mit einer abgehängten Leichtbau-Konstruktion verkleidet.
PH Parapethöhe ca. (cm)
HK Handtuchheizkörper
AS Absturzsicherung



0 1 2 3m

Ausstattung gem. Baubeschreibung, die dargestellten Küchen und Möblierungen - ausgenommen Badewanne, Dusche, Waschtisch und WC - sind nicht Bestandteil des Lieferumfangs und dienen als Einrichtungsvorschlag. Alle dargestellten Gegenstände haben symbolhaften Charakter. Druck und Satzfehler, sowie Irrtümer und baulich bedingte Änderungen vorbehalten. Die Wohnungsgrößen sind Circa-Angaben und können sich durch die Detailplanung geringfügig ändern. Maßgeblich ist in jedem Fall der Kaufvertrag.

Exklusiv-Vermarktung durch:
J&P Immobilienmakler GmbH
Lehargasse 7, 1060 Wien
T: +43 1 596 60 20 / M: makler@jpi.at
stadt-land-berg-wohnungen.at

JP Wir haben
was
für Sie.