

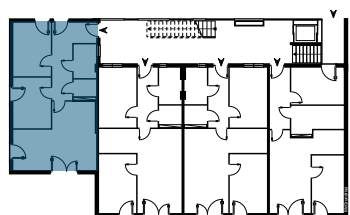
TOP 1

Lage **EG**
Zimmer **3**

1. Vorraum	11,40 m ²
2. Zimmer 1	11,20 m ²
3. Zimmer 2	10,64 m ²
4. Wohnküche	25,29 m ²
5. Bad	4,17 m ²
6. WC	2,15 m ²

Wohnnutzfläche 64,85 m²

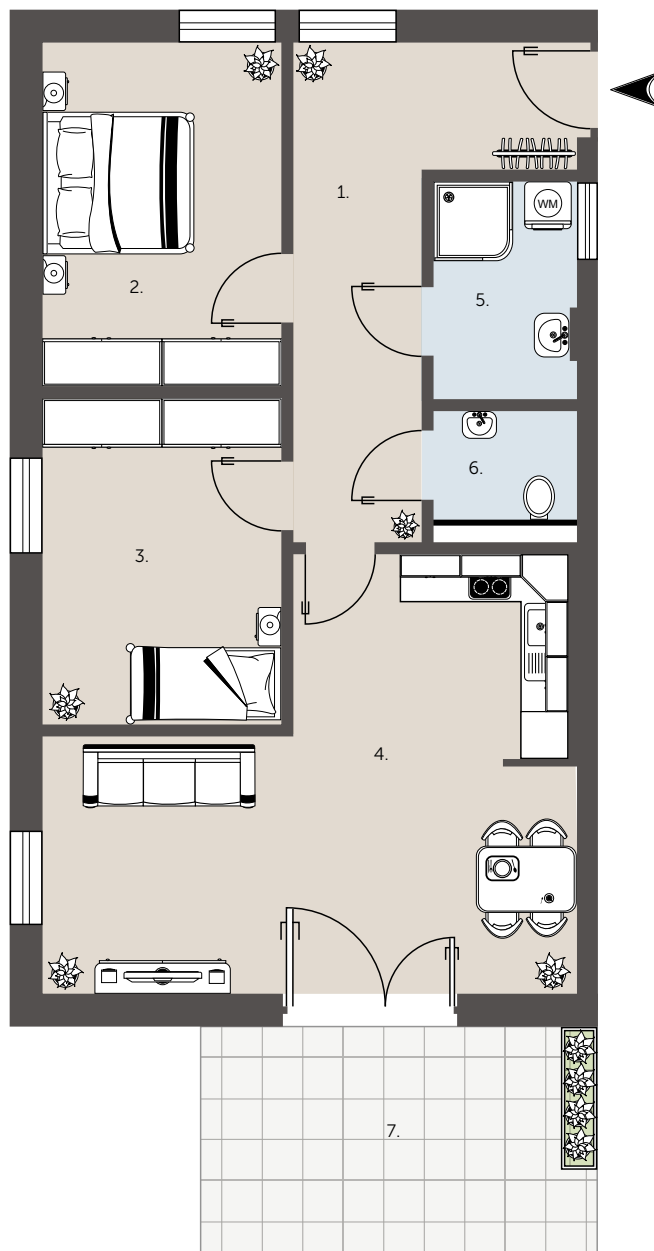
7. Terrasse	10,79 m ²
8. Kellerabteil	2,09 m ²



ÜBERSICHT



ANSICHT



BG 7

BERSCHENYGASSE 7
8055 GRAZ



DIE ANGEGEBENEN MASSE SIND ZIRKAWERTE. MASSABWEICHUNGEN BIS ZU 3% DER GESAMTFLÄCHE, SOWIE TECHNISCHE ERFORDERLICHE ÄNDERUNGEN SIND MÖGLICH. EINGETRAGENE MÖBLIERUNGEN SIND IM KAUFPREIS NICHT ENTHALTEN. DIE SANITÄREINRICHTUNG IST SINNBILDICH ZU VERSTEHEN, DIE AUSSTATTUNG ERFOLGT GEMÄSS BAU- UND AUSSTATTUNGSBESCHREIBUNG.



SIEBEN DÖRFER IMMOBILIEN

BRÜCKENKOPFGASSE 5/1
8010 GRAZ

OFFICE@7DOERFER.AT
+43 1 9392929