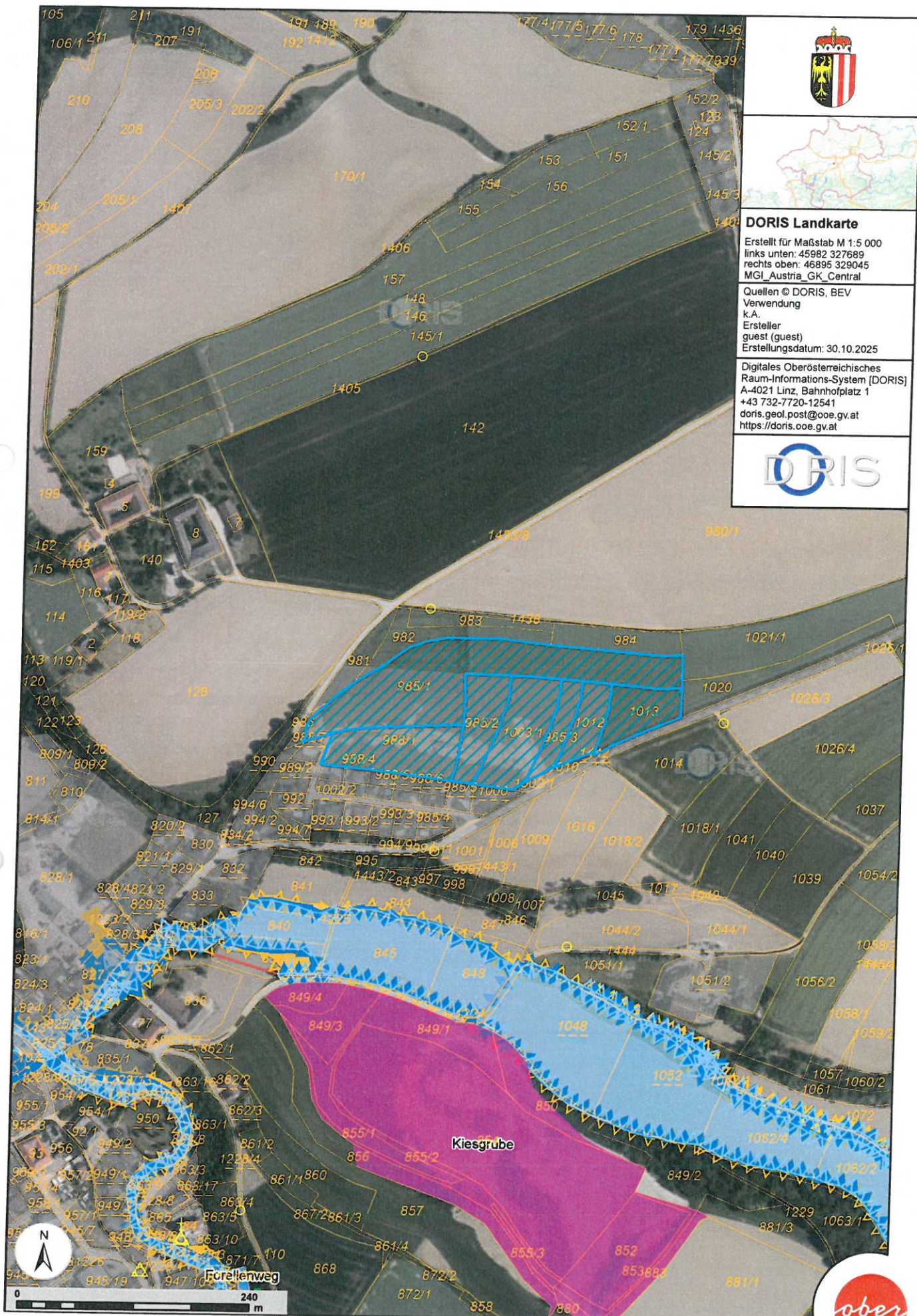


Einbauten Cablevision Nöhmer  
Laherberg, Parz. 985/6, 988/9  
Fischlham

M 1:500









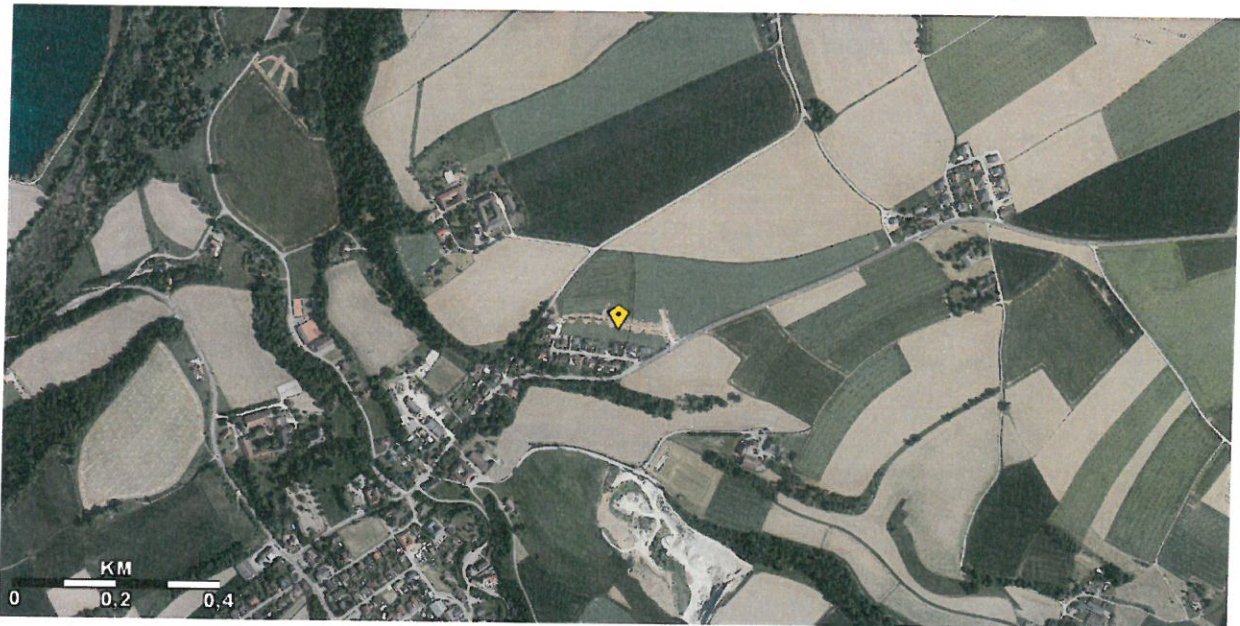




## HORA-Pass

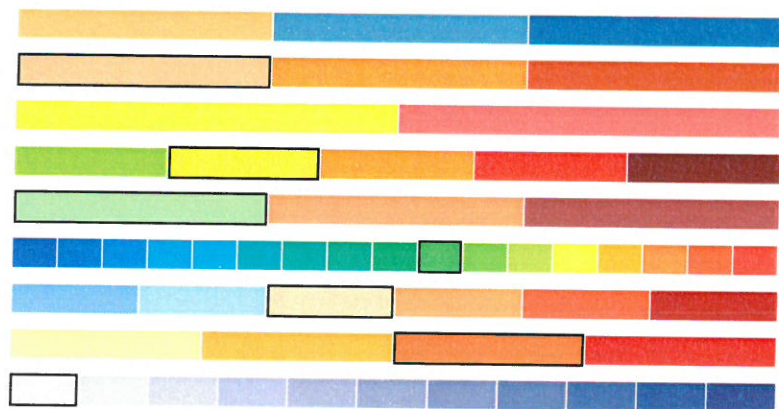
Adresse: -  
Seehöhe: 377 m  
Auswerteradius: 10 m  
Geogr. Koordinaten: 48,09139° N | 13,95563° O

Die Einschätzung der Gefährdung basiert auf den auf [hora.gv.at](http://hora.gv.at) hinterlegten Informationen. Bitte beachten Sie, dass sich die Gefährdung aufgrund äußerer Umstände oder lokaler Anpassungen auch deutlich ändern kann. Das tatsächliche Risiko hängt in erheblichem Maße vom Zustand und den Eigenschaften des Gebäudes ab. Die mit Hilfe der HORA-Pass-Analyse gewonnenen Einschätzungen zur ausgewiesenen Gefahrensituation stellen grundsätzlich eine erste grobe Beurteilung dar. Sie ersetzen nicht die gegebenenfalls erforderlichen Planungen von eigenen Schutzmaßnahmen. Wird aus einer Einschätzung der Gefährdung ein Handlungsbedarf abgeleitet, wird empfohlen, die Unterstützung von örtlichen Fachleuten oder auf kommunaler oder Landesebene oder bei Versicherungen einzuholen oder spezialisierte Ingenieurbüros zu Rate zu ziehen.



### Naturgefahr:

Hochwasser  
Oberflächenabfluss  
Lawinen  
Erdbeben  
Rutschungen  
Windspitzen  
Blitzdichte  
Hagel  
Schneelast

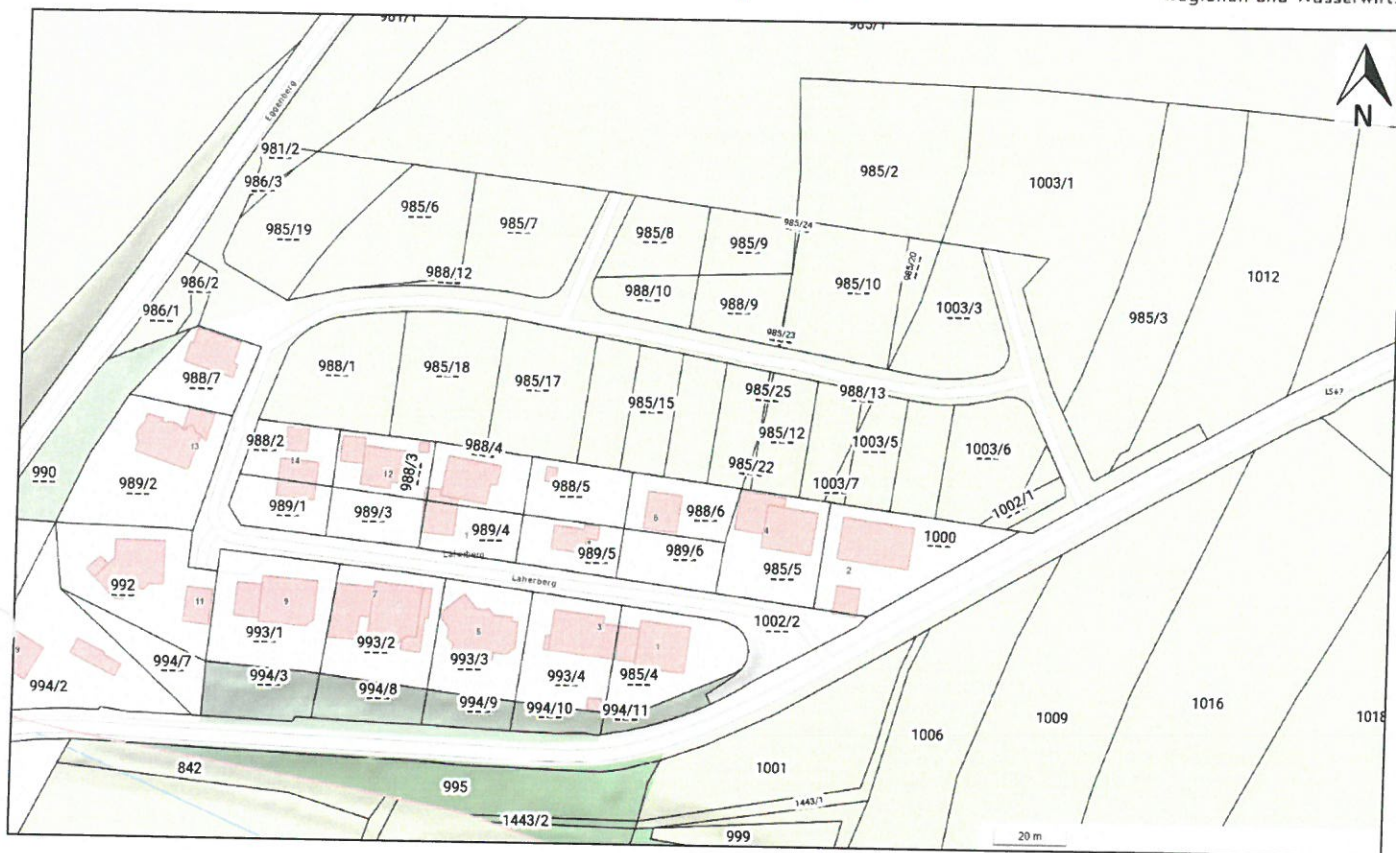


### Gefährdung:

keine Daten  
niedrig  
keine Daten  
niedrig  
niedrig  
mittel  
mittel  
hoch  
niedrig







## Legende

### Flächen

#### Flächentyp

Altlast

Altablagerung

Altstandort

#### Status

erhebliche/s Kontamination/Risiko erwartet

beurteilt "keine Altlast"

Altlast vorgeschlagen

Altlast

dekontaminiert vorgeschlagen

dekontaminiert

gesichert vorgeschlagen

gesichert

Beobachtung abgeschlossen vorgeschlagen

Beobachtung abgeschlossen

Im sichtbaren Kartenausschnitt sind keine Flächen vorhanden,  
die gemäß § 18 Abs. 4 Altlastensanierungsgesetz (ALSAG) zu veröffentlichen sind.  
Wenn in einem Kartenausschnitt keine Flächen (Altablagerungen, Altstandorte, Altlasten) angezeigt werden,  
bedeutet das nicht, dass in diesem Kartenausschnitt keine Altablagerungen oder Altstandorte existieren,  
da nicht alle bekannten Altablagerungen und Altstandorte gemäß Altlastensanierungsgesetz zu veröffentlichen sind.