



# Ihre EHL Planmappe

Ljuba-Welitsch-Promenade 22, 1030 Wien

Wir leben  
Immobilien.



VILLAGE  
**PARK FLATS**  
TOP Nr 1/2

Ljuba-Welitsch-Promenade 22  
Stiege 1 | EG, 1030 Wien

Lage im Quartier



Lage im Gebäude



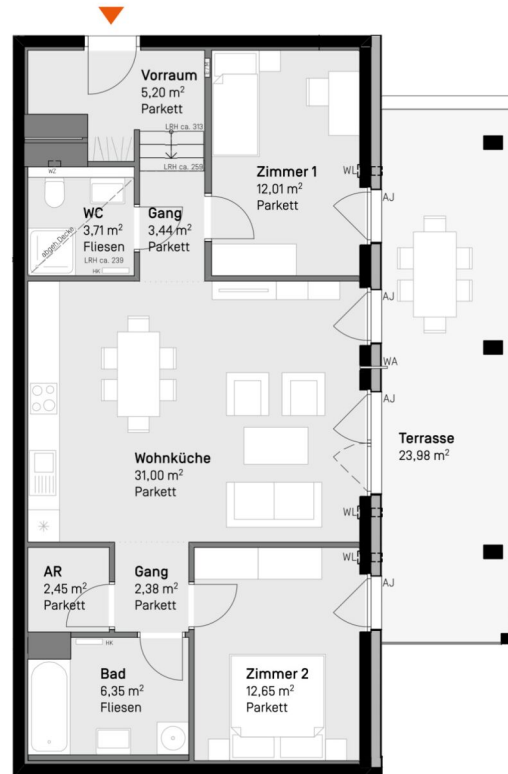
	Flächen
Zimmeranzahl	3
Wohnfläche	79,19 m <sup>2</sup>
Loggia	0,00 m <sup>2</sup>
Balkon	0,00 m <sup>2</sup>
Terrasse	23,98 m <sup>2</sup>

Kontakt

UBM Development  
wohnen@ubm-development.com

EHL Wohnen GmbH  
wohnung@ehl.at

[www.villageimdritten.at/parkflats](http://www.villageimdritten.at/parkflats)



LEGENDE

AJ	Außenjalousie	LRH	lichte Raumhöhe ca. 2,59 m
E/M	Elektro-/Medienverteiler	STUK	Sturzunterkante
FPH	Fertigparapethöhe 0,85 m	WA	Wasserauslass
HK	Heizkörper	WL	Wandlüfter
		WZ	Wasserzähler

**VILLAGE  
DRIITEN**

Die in den Plänen eingezeichneten Einrichtungsgegenstände dienen der Illustration und sind nicht im Lieferumfang enthalten (ausgenommen Sanitärausstattungsgegenstände). Flächenangaben basieren auf dem derzeitigen Planungsstand und können ausführungsbedingt geringfügig abgeändert werden. Ansonsten gilt die Bau- und Ausstattungsbeschreibung. Änderungen während der Bauausführung infolge Behördenvorgaben, haustechnischer und konstruktiver Erfordernisse vorbehalten. Für Möbelaufbauten sind Naturmaße zu nehmen. \* Abweichende Raumhöhen siehe Bau- und Ausstattungsbeschreibung, Planstand: 25.10.2024

EIN PROJEKT VON



LEGENDE

AJ	Außenjalousie	LRH	lichte Raumhöhe ca. 2,52 m
E/M	Elektro-/Medienverteiler	STUK	Sturzunterkante
FPH	Fertigparapethöhe 0,85 m	WA	Wasserauslass
HK	Heizkörper	WL	Wandlüfter
		WZ	Wasserzähler

**VILLAGE  
DRIITTEN**

Die in den Plänen eingezeichneten Einrichtungsgegenstände dienen der Illustration und sind nicht im Lieferumfang enthalten (ausgenommen Sanitätsausstattungsgegenstände). Flächenangaben basieren auf derzeitigem Planungsstand und können ausführungsbedingt geringfügig abgeändert werden. Ansonsten gilt die Bau- und Ausstattungsbeschreibung. Änderungen während der Bauausführung infolge Behördenauflagen, haustechnischer und konstruktiver Erfordernisse vorbehalten. Für Möbelaubauten sind Naturmaße zu nehmen. \* Abweichende Raumhöhen siehe Bau- und Ausstattungsbeschreibung, Planstand: 25.10.2024

VILLAGE  
**PARK FLATS**

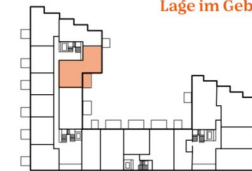
**TOP Nr 1/9**

Ljuba-Welitsch-Promenade 22  
Stiege 1 | OG 1, 1030 Wien

**Lage im Quartier**



**Lage im Gebäude**



**Flächen**

Zimmeranzahl	3
Wohnfläche	80,56 m <sup>2</sup>
Loggia	5,75 m <sup>2</sup>
Balkon	2,46 m <sup>2</sup>
Terrasse	0,00 m <sup>2</sup>

**Kontakt**



UBM Development  
wohnen@ubm-development.com



EHL Wohnen GmbH  
wohnung@ehl.at

[www.villageimdritten.at/parkflats](http://www.villageimdritten.at/parkflats)

EIN PROJEKT VON **ARE** **ubm**  
AUSTRIAN REAL ESTATE



LEGENDE

AJ	Außenjalousie	LRH	lichte Raumhöhe ca. 2,52 m
E/M	Elektro-/Medienverteiler	STUK	Sturzunterkante
FPH	Fertigparapethöhe 0,85 m	WA	Wasserauslass
HK	Heizkörper	WL	Wandlüfter
		WZ	Wasserzähler

**VILLAGE  
DRIITTEN**

Die in den Plänen eingezeichneten Einrichtungsgegenstände dienen der Illustration und sind nicht im Lieferumfang enthalten (ausgenommen Sanitärausstattungsgegenstände). Flächenangaben basieren auf derzeitigem Planungsstand und können ausführungsbedingt geringfügig abgeändert werden. Ansonsten gilt die Bau- und Ausstattungsbeschreibung. Änderungen während der Bauausführung infolge Behördenauflagen, haustechnischer und konstruktiver Erfordernisse vorbehalten. Für Möbelaubauten sind Naturmaße zu nehmen. \* Abweichende Raumhöhen siehe Bau- und Ausstattungsbeschreibung, Planstand: 25.10.2024

VILLAGE  
**PARK FLATS**

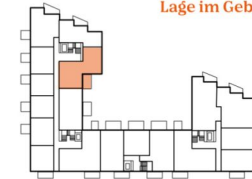
**TOP Nr 1/14**

Ljuba-Welitsch-Promenade 22  
Stiege 1 | OG 2, 1030 Wien

**Lage im Quartier**



**Lage im Gebäude**



**Flächen**

Zimmeranzahl	3
Wohnfläche	81,28 m <sup>2</sup>
Loggia	5,75 m <sup>2</sup>
Balkon	2,46 m <sup>2</sup>
Terrasse	0,00 m <sup>2</sup>

**Kontakt**

UBM Development  
wohnen@ubm-development.com

EHL Wohnen GmbH  
wohnung@ehl.at

[www.villageimdritten.at/parkflats](http://www.villageimdritten.at/parkflats)

EIN PROJEKT VON



LEGENDE

AJ	Außenjalousie	LRH	lichte Raumhöhe ca. 2,52 m
E/M	Elektro-/Medienverteiler	STUK	Sturzunterkante
FPH	Fertigparapethöhe 0,85 m	WA	Wasserauslass
HK	Heizkörper	WL	Wandlüfter
		WZ	Wasserzähler

**VILLAGE  
DRIITTEN**

Die in den Plänen eingezeichneten Einrichtungsgegenstände dienen der Illustration und sind nicht im Lieferumfang enthalten (ausgenommen Sanitär- und Sanitärgegenstände). Flächenangaben basieren auf dem derzeitigen Planungsstand und können ausführungsbedingt geringfügig abgeändert werden. Ansonsten gilt die Bau- und Ausstattungsbeschreibung. Änderungen während der Bauausführung infolge Behördenauflagen, haustechnischer und konstruktiver Erfordernisse vorbehalten. Für Möbelausbauten sind Naturmaße zu nehmen. \* Abweichende Raumhöhen siehe Bau- und Ausstattungsbeschreibung, Planstand: 25.10.2024

VILLAGE  
**PARK FLATS**

**TOP Nr 1/19**

Ljuba-Welitsch-Promenade 22  
Stiege 1 | OG 3, 1030 Wien

**Lage im Quartier**



**Lage im Gebäude**



**Flächen**

Zimmeranzahl	3
Wohnfläche	81,28 m <sup>2</sup>
Loggia	5,75 m <sup>2</sup>
Balkon	2,46 m <sup>2</sup>
Terrasse	0,00 m <sup>2</sup>

**Kontakt**



UBM Development  
wohnen@ubm-development.com



EHL Wohnen GmbH  
wohnung@ehl.at

[www.villageimdritten.at/parkflats](http://www.villageimdritten.at/parkflats)



VILLAGE  
**PARK FLATS**  
TOP Nr 1/20

Ljuba-Welitsch-Promenade 22  
Stiege 1 | OG 4, 1030 Wien

Lage im Quartier



Lage im Gebäude



Flächen

Zimmeranzahl	2
Wohnfläche	43,59 m <sup>2</sup>
Loggia	0,00 m <sup>2</sup>
Balkon	0,00 m <sup>2</sup>
Terrasse	22,03 m <sup>2</sup>

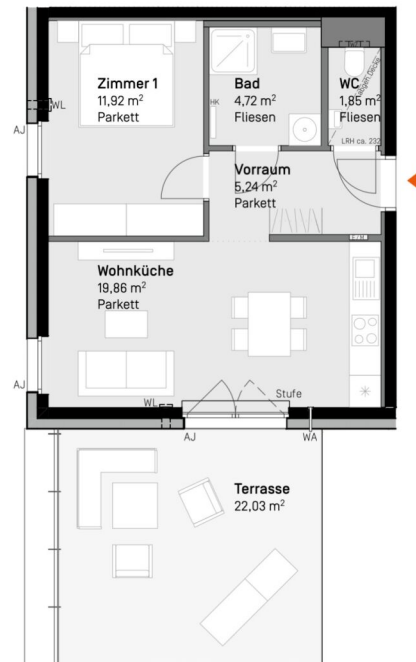
Kontakt

UBM Development  
wohnen@ubm-development.com

EHL Wohnen GmbH  
wohnung@ehl.at

[www.villageimdritten.at/parkflats](http://www.villageimdritten.at/parkflats)

EIN PROJEKT VON



LEGENDE

AJ	Außenjalousie	LRH	lichte Raumhöhe ca. 2,52 m
E/M	Elektro-/Medienverteiler	STUK	Sturzunterkante
FPH	Fertigparapethöhe 0,85 m	WA	Wasserauslass
HK	Heizkörper	WL	Wandlüfter
		WZ	Wasserzähler

**VILLAGE  
DRIITTEN**

Die in den Plänen eingezeichneten Einrichtungsgegenstände dienen der Illustration und sind nicht im Lieferumfang enthalten (ausgenommen Sanitätsausstattungsgegenstände). Flächenangaben basieren auf derzeitigem Planungsstand und können ausführungsbedingt geringfügig abgeändert werden. Ansonsten gilt die Bau- und Ausstattungsbeschreibung. Änderungen während der Bauausführung infolge Behördenauflagen, haustechnischer und konstruktiver Erfordernisse vorbehalten. Für Möbelausbauten sind Naturmaße zu nehmen. \* Abweichende Raumhöhen siehe Bau- und Ausstattungsbeschreibung, Planstand: 25.10.2024



LEGENDE

AJ	Außenjalousie	LRH	lichte Raumhöhe ca. 2,52 m
E/M	Elektro-/Medienverteiler	STUK	Sturzunterkante
FPH	Fertigparapethöhe 0,85 m	WA	Wasserauslass
HK	Heizkörper	WL	Wandlüfter
		WZ	Wasserzähler



Die in den Plänen eingezeichneten Einrichtungsgegenstände dienen der Illustration und sind nicht im Lieferumfang enthalten (ausgenommen Sanitärausstattungsgegenstände). Flächenangaben basieren auf dem derzeitigen Planungsstand und können ausführungsbedingt geringfügig abgeändert werden. Ansonsten gilt die Bau- und Ausstattungsbeschreibung. Änderungen während der Bauausführung infolge Behördenauflagen, haustechnischer und konstruktiver Erfordernisse vorbehalten. Für Möbelausbauten sind Naturmaße zu nehmen. \* Abweichende Raumhöhen siehe Bau- und Ausstattungsbeschreibung, Planstand: 25.10.2024

VILLAGE  
**PARK FLATS**

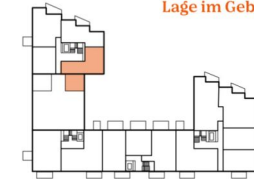
**TOP Nr 1/23**

Ljuba-Welitsch-Promenade 22  
Stiege 1 | OG 4, 1030 Wien

Lage im Quartier



Lage im Gebäude



Flächen

Zimmeranzahl	2
Wohnfläche	56,74 m <sup>2</sup>
Loggia	0,00 m <sup>2</sup>
Balkon	0,00 m <sup>2</sup>
Terrasse	22,03 m <sup>2</sup>

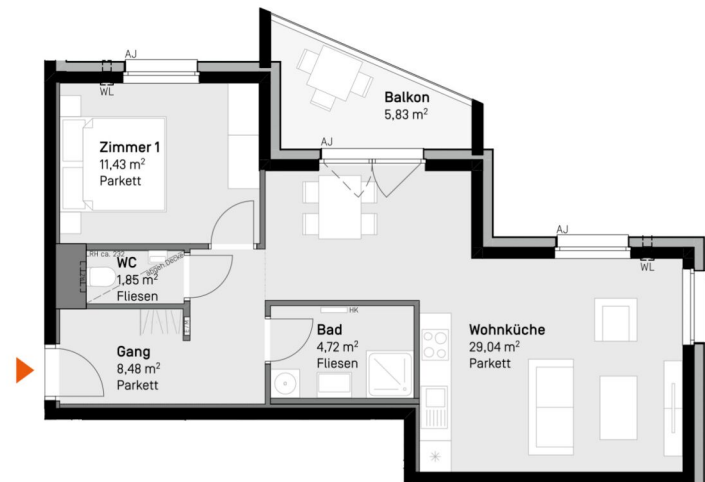
Kontakt

UBM Development  
wohnen@ubm-development.com

EHL Wohnen GmbH  
wohnung@ehl.at

[www.villageimdritten.at/parkflats](http://www.villageimdritten.at/parkflats)

EIN PROJEKT VON



LEGENDE

AJ	Außenjalousie	LRH	lichte Raumhöhe ca. 2,52 m
E/M	Elektro-/Medienverteiler	STUK	Sturzunterkante
FPH	Fertigparapethöhe 0,85 m	WA	Wasserauslass
HK	Heizkörper	WL	Wandlüfter
		WZ	Wasserzähler

**VILLAGE  
DRIITTEN**

Die in den Plänen eingezeichneten Einrichtungsgegenstände dienen der Illustration und sind nicht im Lieferumfang enthalten (ausgenommen Sanitätsausstattungsgegenstände). Flächenangaben basieren auf derzeitigem Planungsstand und können ausführungsbedingt geringfügig abgeändert werden. Ansonsten gilt die Bau- und Ausstattungsbeschreibung. Änderungen während der Bauausführung infolge Behördenauflagen, haustechnischer und konstruktiver Erfordernisse vorbehalten. Für Möbelaubauten sind Naturmaße zu nehmen. \* Abweichende Raumhöhen siehe Bau- und Ausstattungsbeschreibung, Planstand: 25.10.2024

VILLAGE  
**PARK FLATS**

**TOP Nr 1/30**

Ljuba-Welitsch-Promenade 22  
Stiege 1 | OG 6, 1030 Wien

**Lage im Quartier**



**Lage im Gebäude**



**Flächen**

Zimmeranzahl	2
Wohnfläche	55,52 m <sup>2</sup>
Loggia	0,00 m <sup>2</sup>
Balkon	5,83 m <sup>2</sup>
Terrasse	0,00 m <sup>2</sup>

**Kontakt**

**ubm** UBM Development  
wohnen@ubm-development.com

**EHL** EHL Wohnen GmbH  
wohnung@ehl.at

[www.villageimdritten.at/parkflats](http://www.villageimdritten.at/parkflats)

EIN PROJEKT VON **IRE** **ubm**  
AUSTRIAN REAL ESTATE





LEGENDE			
AJ	Außenjalousie	LRH	lichte Raumhöhe ca. 2,52 m
E/M	Elektro-/Medienverteiler	STUK	Sturzunterkante
FPH	Fertigparapethöhe 0,85 m	WA	Wasserauslass
HK	Heizkörper	WL	Wandlüfter
		WZ	Wasserzähler

**VILLAGE  
DRIITEN**

Die in den Plänen eingezeichneten Einrichtungsgegenstände dienen der Illustration und sind nicht im Lieferumfang enthalten (ausgenommen Sanitärausstattungsgegenstände). Flächenangaben basieren auf derzeitigem Planungsstand und können ausführungsbedingt geringfügig abgeändert werden. Ansonsten gilt die Bau- und Ausstattungsbeschreibung. Änderungen während der Bauausführung infolge Behördenauflagen, haustechnischer und konstruktiver Erfordernisse vorbehalten. Für Möbeleinbauten sind Naturmaße zu nehmen. \* Abweichende Raumhöhen siehe Bau- und Ausstattungsbeschreibung, Planstand: 25.10.2024

VILLAGE  
**PARK FLATS**

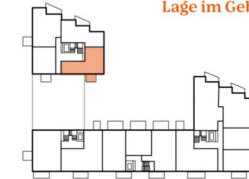
**TOP Nr 1/31**

Ljuba-Welitsch-Promenade 22  
Stiege 1 | OG 6, 1030 Wien

**Lage im Quartier**



**Lage im Gebäude**



**Flächen**

Zimmeranzahl	2
Wohnfläche	56,73 m <sup>2</sup>
Loggia	0,00 m <sup>2</sup>
Balkon	4,71 m <sup>2</sup>
Terrasse	0,00 m <sup>2</sup>

**Kontakt**



UBM Development  
wohnen@ubm-development.com



EHL Wohnen GmbH  
wohnung@ehl.at

[www.villageimdritten.at/parkflats](http://www.villageimdritten.at/parkflats)

EIN PROJEKT VON **IRE** **ubm**  
AUSTRIAN REAL ESTATE

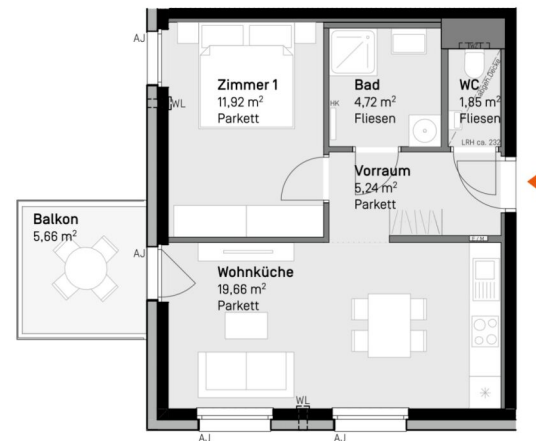
VILLAGE  
**PARK FLATS**  
TOP Nr 1/32

Ljuba-Welitsch-Promenade 22  
Stiege 1 | OG 7, 1030 Wien

Lage im Quartier



Lage im Gebäude



LEGENDE

AJ	Außenjalousie	LRH	lichte Raumhöhe ca. 2,52 m
E/M	Elektro-/Medienverteiler	STUK	Sturzunterkante
FPH	Fertigparapethöhe 0,85 m	WA	Wasserauslass
HK	Heizkörper	WL	Wandlüfter
		WZ	Wasserzähler

	Flächen
Zimmeranzahl	2
Wohnfläche	43,39 m <sup>2</sup>
Loggia	0,00 m <sup>2</sup>
Balkon	5,66 m <sup>2</sup>
Terrasse	0,00 m <sup>2</sup>

Kontakt

UBM Development  
wohnen@ubm-development.com

EHL Wohnen GmbH  
wohnung@ehl.at

[www.villageimdritten.at/parkflats](http://www.villageimdritten.at/parkflats)

**VILLAGE  
DRIITTEN**

Die in den Plänen eingezeichneten Einrichtungsgegenstände dienen der Illustration und sind nicht im Lieferumfang enthalten (ausgenommen Sanitätsausstattungsgegenstände). Flächenangaben basieren auf dem derzeitigen Planungsstand und können ausführungsbedingt geringfügig abgeändert werden. Ansonsten gilt die Bau- und Ausstattungsbeschreibung. Änderungen während der Bauausführung infolge Behördenauflagen, haustechnischer und konstruktiver Erfordernisse vorbehalten. Für Möbelaufbauten sind Naturmaße zu nehmen. \* Abweichende Raumhöhen siehe Bau- und Ausstattungsbeschreibung, Planstand: 25.10.2024

EIN PROJEKT VON



LEGENDE

AJ	Außenjalousie	LRH	lichte Raumhöhe ca. 2,52 m
E/M	Elektro-/Medienverteiler	STUK	Sturzunterkante
FPH	Fertigparapethöhe 0,85 m	WA	Wasserauslass
HK	Heizkörper	WL	Wandlüfter
		WZ	Wasserzähler

**VILLAGE  
DRIITEN**

Die in den Plänen eingezeichneten Einrichtungsgegenstände dienen der Illustration und sind nicht im Lieferumfang enthalten (ausgenommen Sanitärausstattungsgegenstände). Flächenangaben basieren auf derzeitigem Planungsstand und können ausführungsbedingt geringfügig abgeändert werden. Ansonsten gilt die Bau- und Ausstattungsbeschreibung. Änderungen während der Bauausführung infolge Behördenauflagen, haustechnischer und konstruktiver Erfordernisse vorbehalten. Für Möbelausbauten sind Naturmaße zu nehmen. \* Abweichende Raumhöhen siehe Bau- und Ausstattungsbeschreibung, Planstand: 25.10.2024

VILLAGE  
**PARK FLATS**  
TOP Nr 1/33

Ljuba-Welitsch-Promenade 22  
Stiege 1 | OG 7, 1030 Wien

Lage im Quartier



Lage im Gebäude



	Flächen
Zimmeranzahl	3
Wohnfläche	69,34 m <sup>2</sup>
Loggia	0,00 m <sup>2</sup>
Balkon	11,90 m <sup>2</sup>
Terrasse	0,00 m <sup>2</sup>

Kontakt

UBM Development  
wohnen@ubm-development.com

EHL Wohnen GmbH  
wohnung@ehl.at

[www.villageimdritten.at/parkflats](http://www.villageimdritten.at/parkflats)

EIN PROJEKT VON

VILLAGE  
**PARK FLATS**

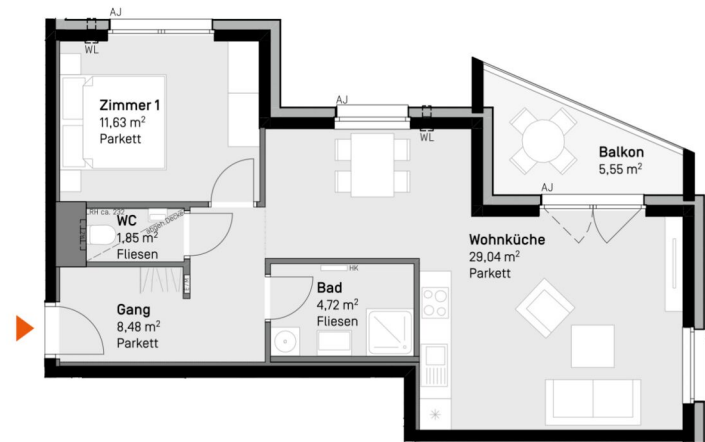
**TOP Nr 1/34**

Ljuba-Welitsch-Promenade 22  
Stiege 1 | OG 7, 1030 Wien

Lage im Quartier



Lage im Gebäude



LEGENDE

AJ	Außenjalousie	LRH	lichte Raumhöhe ca. 2,52 m
E/M	Elektro-/Medienverteiler	STUK	Sturzunterkante
FPH	Fertigparapethöhe 0,85 m	WA	Wasserauslass
HK	Heizkörper	WL	Wandlüfter
		WZ	Wasserzähler

**VILLAGE  
DRIITTEN**

Die in den Plänen eingezeichneten Einrichtungsgegenstände dienen der Illustration und sind nicht im Lieferumfang enthalten (ausgenommen Sanitätsausstattungsgegenstände). Flächenangaben basieren auf derzeitigem Planungsstand und können ausführungsbedingt geringfügig abgeändert werden. Ansonsten gilt die Bau- und Ausstattungsbeschreibung. Änderungen während der Bauausführung infolge Behördenauflagen, haustechnischer und konstruktiver Erfordernisse vorbehalten. Für Möbelausbauten sind Naturmaße zu nehmen. \* Abweichende Raumhöhen siehe Bau- und Ausstattungsbeschreibung, Planstand: 25.10.2024

Flächen

Zimmeranzahl	2
Wohnfläche	55,72 m <sup>2</sup>
Loggia	0,00 m <sup>2</sup>
Balkon	5,55 m <sup>2</sup>
Terrasse	0,00 m <sup>2</sup>

Kontakt

UBM Development  
wohnen@ubm-development.com

EHL Wohnen GmbH  
wohnung@ehl.at

[www.villageimdritten.at/parkflats](http://www.villageimdritten.at/parkflats)

EIN PROJEKT VON



LEGENDE

AJ	Außenjalousie	LRH	lichte Raumhöhe ca. 2,52 m
E/M	Elektro-/Medienverteiler	STUK	Sturzunterkante
FPH	Fertigparapethöhe 0,85 m	WA	Wasserauslass
HK	Heizkörper	WL	Wandlüfter
		WZ	Wasserzähler

**VILLAGE  
DRIITEN**

Die in den Plänen eingezeichneten Einrichtungsgegenstände dienen der Illustration und sind nicht im Lieferumfang enthalten (ausgenommen Sanitär- und Sanitärgegenstände). Flächenangaben basieren auf dem derzeitigen Planungsstand und können aus Leistungsbedingtheit geringfügig abgeändert werden. Ansonsten gilt die Bau- und Ausstattungsbeschreibung. Änderungen während der Bauausführung infolge Behördenvorgaben, haustechnischer und konstruktiver Erfordernisse vorbehalten. Für Möbelaufbauten sind Naturmaße zu nehmen. \* Abweichende Raumhöhen siehe Bau- und Ausstattungsbeschreibung, Planstand: 25.10.2024

**VILLAGE  
PARK FLATS  
TOP Nr 1/35**

Ljuba-Welitsch-Promenade 22  
Stiege 1 | OG 7, 1030 Wien

**Lage im Quartier**



**Lage im Gebäude**



	<b>Flächen</b>
Zimmeranzahl	2
Wohnfläche	56,41 m <sup>2</sup>
Loggia	0,00 m <sup>2</sup>
Balkon	4,71 m <sup>2</sup>
Terrasse	0,00 m <sup>2</sup>

**Kontakt**

UBM Development  
wohnen@ubm-development.com

EHL Wohnen GmbH  
wohnung@ehl.at

[www.villageimdritten.at/parkflats](http://www.villageimdritten.at/parkflats)

EIN PROJEKT VON

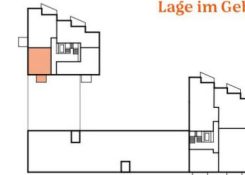
VILLAGE  
**PARK FLATS**  
TOP Nr 1/36

Ljuba-Welitsch-Promenade 22  
Stiege 1 | OG 8, 1030 Wien

Lage im Quartier



Lage im Gebäude



Flächen

Zimmeranzahl	2
Wohnfläche	43,70 m <sup>2</sup>
Loggia	0,00 m <sup>2</sup>
Balkon	4,71 m <sup>2</sup>
Terrasse	0,00 m <sup>2</sup>

Kontakt

UBM Development  
wohnen@ubm-development.com

EHL Wohnen GmbH  
wohnung@ehl.at

[www.villageimdritten.at/parkflats](http://www.villageimdritten.at/parkflats)

EIN PROJEKT VON

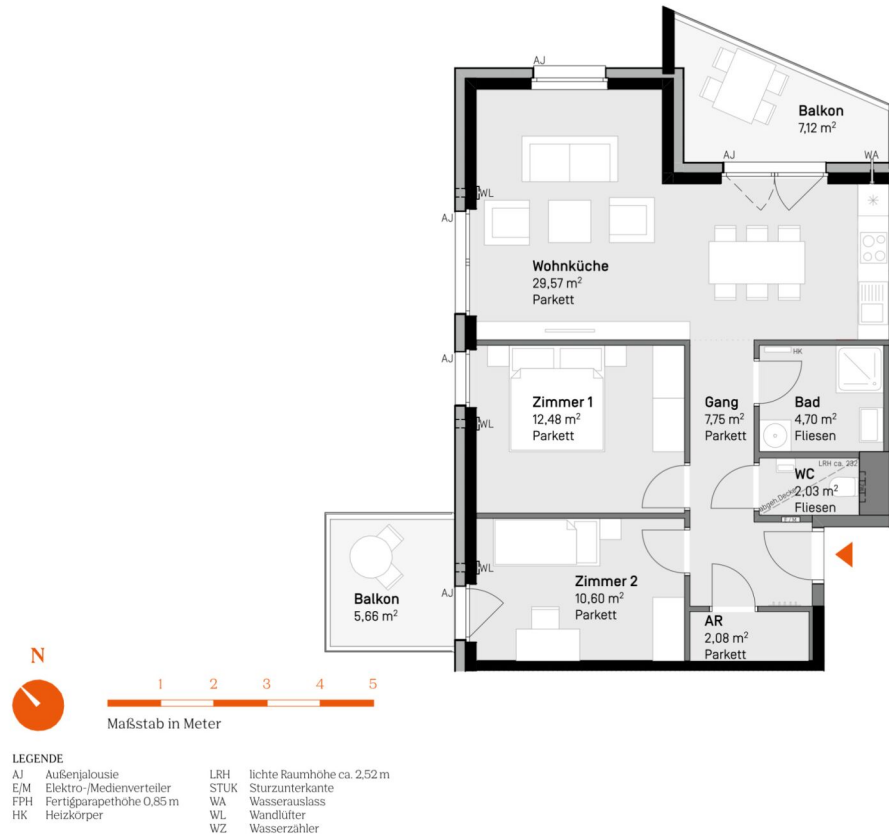


LEGENDE

AJ Außenjalousie	LRH lichte Raumhöhe ca. 2,52 m
E/M Elektro-/Medienverteiler	STUK Sturzunterkante
FPH Fertigparapethöhe 0,85 m	WA Wasserauslass
HK Heizkörper	WL Wandlüfter
	WZ Wasserzähler

**VILLAGE  
DRIITEN**

Die in den Plänen eingezeichneten Einrichtungsgegenstände dienen der Illustration und sind nicht im Lieferumfang enthalten (ausgenommen Sanitärausstattungsgegenstände). Flächenangaben basieren auf derzeitigem Planungsstand und können ausführungsbedingt geringfügig abgeändert werden. Ansonsten gilt die Bau- und Ausstattungsbeschreibung. Änderungen während der Bauausführung infolge Behördenauflagen, haustechnischer und konstruktiver Erfordernisse vorbehalten. Für Möbelausbauten sind Naturmaße zu nehmen. \* Abweichende Raumhöhen siehe Bau- und Ausstattungsbeschreibung, Planstand: 25.10.2024



VILLAGE  
**PARK FLATS**

**TOP Nr 1/37**

Ljuba-Welitsch-Promenade 22  
Stiege 1 | OG 8, 1030 Wien

**Lage im Quartier**



**Lage im Gebäude**



**Flächen**

Zimmeranzahl	3
Wohnfläche	69,21 m <sup>2</sup>
Loggia	0,00 m <sup>2</sup>
Balkon	12,78 m <sup>2</sup>
Terrasse	0,00 m <sup>2</sup>

**Kontakt**

**ubm** UBM Development  
wohnen@ubm-development.com

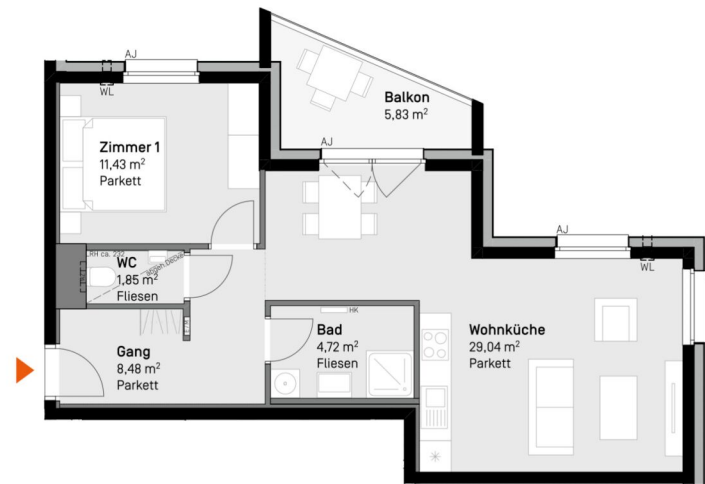
**EHL** EHL Wohnen GmbH  
wohnung@ehl.at

[www.villageimdritten.at/parkflats](http://www.villageimdritten.at/parkflats)



Die in den Plänen eingezeichneten Einrichtungsgegenstände dienen der Illustration und sind nicht im Lieferumfang enthalten (ausgenommen Sanitärausstattungsgegenstände). Flächenangaben basieren auf dem derzeitigen Planungsstand und können ausführungsbedingt geringfügig abgeändert werden. Ansonsten gilt die Bau- und Ausstattungsbeschreibung. Änderungen während der Bauausführung infolge Behördenauflagen, haustechnischer und konstruktiver Erfordernisse vorbehalten. Für Möbelaubauten sind Naturmaße zu nehmen. \* Abweichende Raumhöhen siehe Bau- und Ausstattungsbeschreibung, Planstand: 25.10.2024





LEGENDE

AJ	Außenjalousie	LRH	lichte Raumhöhe ca. 2,52 m
E/M	Elektro-/Medienverteiler	STUK	Sturzunterkante
FPH	Fertigparapethöhe 0,85 m	WA	Wasserauslass
HK	Heizkörper	WL	Wandlütter
		WZ	Wasserzähler

**VILLAGE  
DRIITTEN**

Die in den Plänen eingezeichneten Einrichtungsgegenstände dienen der Illustration und sind nicht im Lieferumfang enthalten (ausgenommen Sanitätsausstattungsgegenstände). Flächenangaben basieren auf derzeitigem Planungsstand und können ausführungsbedingt geringfügig abgeändert werden. Ansonsten gilt die Bau- und Ausstattungsbeschreibung. Änderungen während der Bauausführung infolge Behördenauflagen, haustechnischer und konstruktiver Erfordernisse vorbehalten. Für Möbelaubauten sind Naturmaße zu nehmen. \* Abweichende Raumhöhen siehe Bau- und Ausstattungsbeschreibung, Planstand: 25.10.2024

VILLAGE  
**PARK FLATS**

**TOP Nr 1/38**

Ljuba-Welitsch-Promenade 22  
Stiege 1 | OG 8, 1030 Wien

**Lage im Quartier**



**Lage im Gebäude**



	<b>Flächen</b>
Zimmeranzahl	2
Wohnfläche	55,52 m <sup>2</sup>
Loggia	0,00 m <sup>2</sup>
Balkon	5,83 m <sup>2</sup>
Terrasse	0,00 m <sup>2</sup>

**Kontakt**

 UBM Development  
wohnen@ubm-development.com

 EHL Wohnen GmbH  
wohnung@ehl.at

[www.villageimdritten.at/parkflats](http://www.villageimdritten.at/parkflats)

EIN PROJEKT VON  





LEGENDE

AJ	Außenjalousie	LRH	lichte Raumhöhe ca. 2,52 m
E/M	Elektro-/Medienverteiler	STUK	Sturzunterkante
FPH	Fertigparapethöhe 0,85 m	WA	Wasserauslass
HK	Heizkörper	WL	Wandlüfter
		WZ	Wasserzähler

**VILLAGE  
DRIITTEN**

Die in den Plänen eingezeichneten Einrichtungsgegenstände dienen der Illustration und sind nicht im Lieferumfang enthalten (ausgenommen Sanitärausstattungsgegenstände). Flächenangaben basieren auf derzeitigem Planungsstand und können ausführungsbedingt geringfügig abgeändert werden. Ansonsten gilt die Bau- und Ausstattungsbeschreibung. Änderungen während der Bauausführung infolge Behördenauflagen, haustechnischer und konstruktiver Erfordernisse vorbehalten. Für Möbeleinbauten sind Naturmaße zu nehmen. \* Abweichende Raumhöhen siehe Bau- und Ausstattungsbeschreibung, Planstand: 25.10.2024

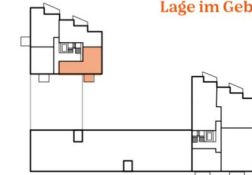
**VILLAGE  
PARK FLATS  
TOP Nr 1/39**

Ljuba-Welitsch-Promenade 22  
Stiege 1 | OG 8, 1030 Wien

**Lage im Quartier**



**Lage im Gebäude**



	<b>Flächen</b>
Zimmeranzahl	2
Wohnfläche	56,73 m <sup>2</sup>
Loggia	0,00 m <sup>2</sup>
Balkon	4,71 m <sup>2</sup>
Terrasse	0,00 m <sup>2</sup>

**Kontakt**

UBM Development  
wohnen@ubm-development.com

EHL Wohnen GmbH  
wohnung@ehl.at

[www.villageimdritten.at/parkflats](http://www.villageimdritten.at/parkflats)

EIN PROJEKT VON

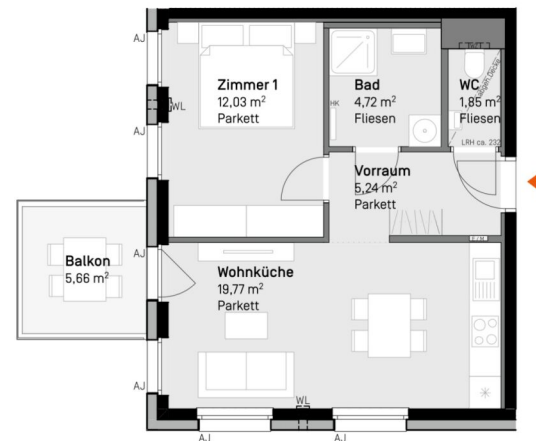
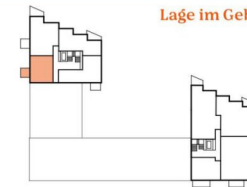
VILLAGE  
**PARK FLATS**  
TOP Nr 1/40

Ljuba-Welitsch-Promenade 22  
Stiege 1 | OG 9, 1030 Wien

Lage im Quartier



Lage im Gebäude



LEGENDE

AJ	Außenjalousie	LRH	lichte Raumhöhe ca. 2,52 m
E/M	Elektro-/Medienverteiler	STUK	Sturzunterkante
FPH	Fertigparapethöhe 0,85 m	WA	Wasserauslass
HK	Heizkörper	WL	Wandlüfter
		WZ	Wasserzähler

**VILLAGE  
DRIITTEN**

Die in den Plänen eingezeichneten Einrichtungsgegenstände dienen der Illustration und sind nicht im Lieferumfang enthalten (ausgenommen Sanitärausstattungsgegenstände). Flächenangaben basieren auf dem derzeitigen Planungsstand und können ausführungsbedingt geringfügig abgeändert werden. Ansonsten gilt die Bau- und Ausstattungsbeschreibung. Änderungen während der Bauausführung infolge Behördenauflagen, haustechnischer und konstruktiver Erfordernisse vorbehalten. Für Möbelausbauten sind Naturmaße zu nehmen. \* Abweichende Raumhöhen siehe Bau- und Ausstattungsbeschreibung, Planstand: 25.10.2024

Flächen

Zimmeranzahl	2
Wohnfläche	43,61 m <sup>2</sup>
Loggia	0,00 m <sup>2</sup>
Balkon	5,66 m <sup>2</sup>
Terrasse	0,00 m <sup>2</sup>

Kontakt

UBM Development  
wohnen@ubm-development.com

EHL Wohnen GmbH  
wohnung@ehl.at

[www.villageimdritten.at/parkflats](http://www.villageimdritten.at/parkflats)

EIN PROJEKT VON



LEGENDE

AJ	Außenjalousie	LRH	lichte Raumhöhe ca. 2,52 m
E/M	Elektro-/Medienverteiler	STUK	Sturzunterkante
FPH	Fertigparapethöhe 0,85 m	WA	Wasserauslass
HK	Heizkörper	WL	Wandlüfter
		WZ	Wasserzähler

**VILLAGE  
DRIITTEN**

Die in den Plänen eingezeichneten Einrichtungsgegenstände dienen der Illustration und sind nicht im Lieferumfang enthalten (ausgenommen Sanitärausstattungsgegenstände). Flächenangaben basieren auf derzeitigem Planungsstand und können ausführungsbedingt geringfügig abgeändert werden. Ansonsten gilt die Bau- und Ausstattungsbeschreibung. Änderungen während der Bauausführung infolge Behördenauflagen, haustechnischer und konstruktiver Erfordernisse vorbehalten. Für Möbelausbauten sind Naturmaße zu nehmen. \* Abweichende Raumhöhen siehe Bau- und Ausstattungsbeschreibung, Planstand: 25.10.2024

VILLAGE  
**PARK FLATS**

**TOP Nr 1/41**

Ljuba-Welitsch-Promenade 22  
Stiege 1 | OG 9, 1030 Wien

**Lage im Quartier**



**Lage im Gebäude**



	<b>Flächen</b>
Zimmeranzahl	3
Wohnfläche	69,23 m <sup>2</sup>
Loggia	0,00 m <sup>2</sup>
Balkon	11,90 m <sup>2</sup>
Terrasse	0,00 m <sup>2</sup>

**Kontakt**

UBM Development  
wohnen@ubm-development.com

EHL Wohnen GmbH  
wohnung@ehl.at

[www.villageimdritten.at/parkflats](http://www.villageimdritten.at/parkflats)

EIN PROJEKT VON

VILLAGE  
**PARK FLATS**

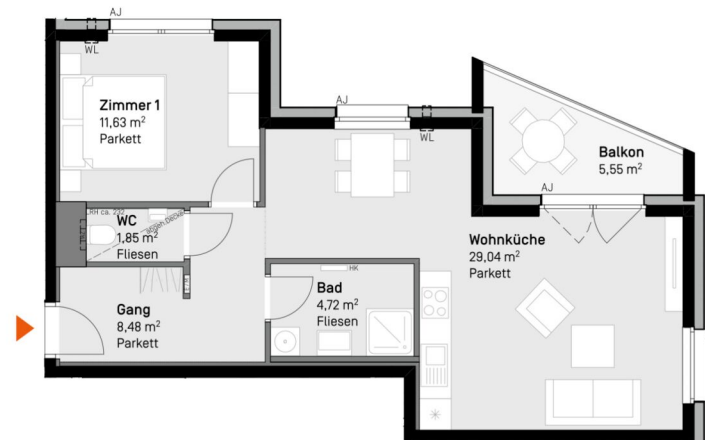
**TOP Nr 1/42**

Ljuba-Welitsch-Promenade 22  
Stiege 1 | OG 9, 1030 Wien

Lage im Quartier



Lage im Gebäude



LEGENDE

AJ	Außenjalousie	LRH	lichte Raumhöhe ca. 2,52 m
E/M	Elektro-/Medienverteiler	STUK	Sturzunterkante
FPH	Fertigparapethöhe 0,85 m	WA	Wasserauslass
HK	Heizkörper	WL	Wandlüfter
		WZ	Wasserzähler

**VILLAGE  
DRIITTEN**

Die in den Plänen eingezeichneten Einrichtungsgegenstände dienen der Illustration und sind nicht im Lieferumfang enthalten (ausgenommen Sanitätsausstattungsgegenstände). Flächenangaben basieren auf derzeitigem Planungsstand und können ausführungsbedingt geringfügig abgeändert werden. Ansonsten gilt die Bau- und Ausstattungsbeschreibung. Änderungen während der Bauausführung infolge Behördenauflagen, haustechnischer und konstruktiver Erfordernisse vorbehalten. Für Möbelausbauten sind Naturmaße zu nehmen. \* Abweichende Raumhöhen siehe Bau- und Ausstattungsbeschreibung, Planstand: 25.10.2024

Flächen

Zimmeranzahl	2
Wohnfläche	55,72 m <sup>2</sup>
Loggia	0,00 m <sup>2</sup>
Balkon	5,55 m <sup>2</sup>
Terrasse	0,00 m <sup>2</sup>

Kontakt

UBM Development  
wohnen@ubm-development.com

EHL Wohnen GmbH  
wohnung@ehl.at

[www.villageimdritten.at/parkflats](http://www.villageimdritten.at/parkflats)

EIN PROJEKT VON



LEGENDE

AJ	Außenjalousie	LRH	lichte Raumhöhe ca. 2,52 m
E/M	Elektro-/Medienverteiler	STUK	Sturzunterkante
FPH	Fertigparapethöhe 0,85 m	WA	Wasserauslass
HK	Heizkörper	WL	Wandlüfter
		WZ	Wasserzähler

**VILLAGE  
DRIITTEN**

Die in den Plänen eingezeichneten Einrichtungsgegenstände dienen der Illustration und sind nicht im Lieferumfang enthalten (ausgenommen Sanitärausstattungsgegenstände). Flächenangaben basieren auf derzeitigem Planungsstand und können ausführungsbedingt geringfügig abgeändert werden. Ansonsten gilt die Bau- und Ausstattungsbeschreibung. Änderungen während der Bauausführung infolge Behördenauflagen, haustechnischer und konstruktiver Erfordernisse vorbehalten. Für Möbeleinbauten sind Naturmaße zu nehmen. \* Abweichende Raumhöhen siehe Bau- und Ausstattungsbeschreibung, Planstand: 25.10.2024

**VILLAGE  
PARK FLATS**  
TOP Nr 1/43

Ljuba-Welitsch-Promenade 22  
Stiege 1 | OG 9, 1030 Wien

**Lage im Quartier**



**Lage im Gebäude**



	<b>Flächen</b>
Zimmeranzahl	2
Wohnfläche	56,41 m <sup>2</sup>
Loggia	0,00 m <sup>2</sup>
Balkon	4,71 m <sup>2</sup>
Terrasse	0,00 m <sup>2</sup>

**Kontakt**

UBM Development  
wohnen@ubm-development.com

EHL Wohnen GmbH  
wohnung@ehl.at

[www.villageimdritten.at/parkflats](http://www.villageimdritten.at/parkflats)

EIN PROJEKT VON

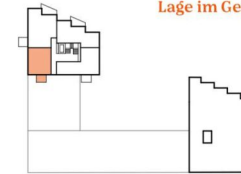
VILLAGE  
**PARK FLATS**  
TOP Nr 1/44

Ljuba-Welitsch-Promenade 22  
Stiege 1 | OG 10, 1030 Wien

Lage im Quartier



Lage im Gebäude



LEGENDE

AJ	Außenjalousie	LRH	lichte Raumhöhe ca. 2,52 m
E/M	Elektro-/Medienverteiler	STUK	Sturzunterkante
FPH	Fertigparapethöhe 0,85 m	WA	Wasserauslass
HK	Heizkörper	WL	Wandlüfter
		WZ	Wasserzähler

**VILLAGE  
DRIITTEN**

Die in den Plänen eingezeichneten Einrichtungsgegenstände dienen der Illustration und sind nicht im Lieferumfang enthalten (ausgenommen Sanitätsausstattungsgegenstände). Flächenangaben basieren auf dem derzeitigen Planungsstand und können ausführungsbedingt geringfügig abgeändert werden. Ansonsten gilt die Bau- und Ausstattungsbeschreibung. Änderungen während der Bauausführung infolge Behördenauflagen, haustechnischer und konstruktiver Erfordernisse vorbehalten. Für Möbelausbauten sind Naturmaße zu nehmen. \* Abweichende Raumhöhen siehe Bau- und Ausstattungsbeschreibung, Planstand: 25.10.2024

Flächen

Zimmeranzahl	2
Wohnfläche	43,88 m <sup>2</sup>
Loggia	0,00 m <sup>2</sup>
Balkon	4,71 m <sup>2</sup>
Terrasse	0,00 m <sup>2</sup>

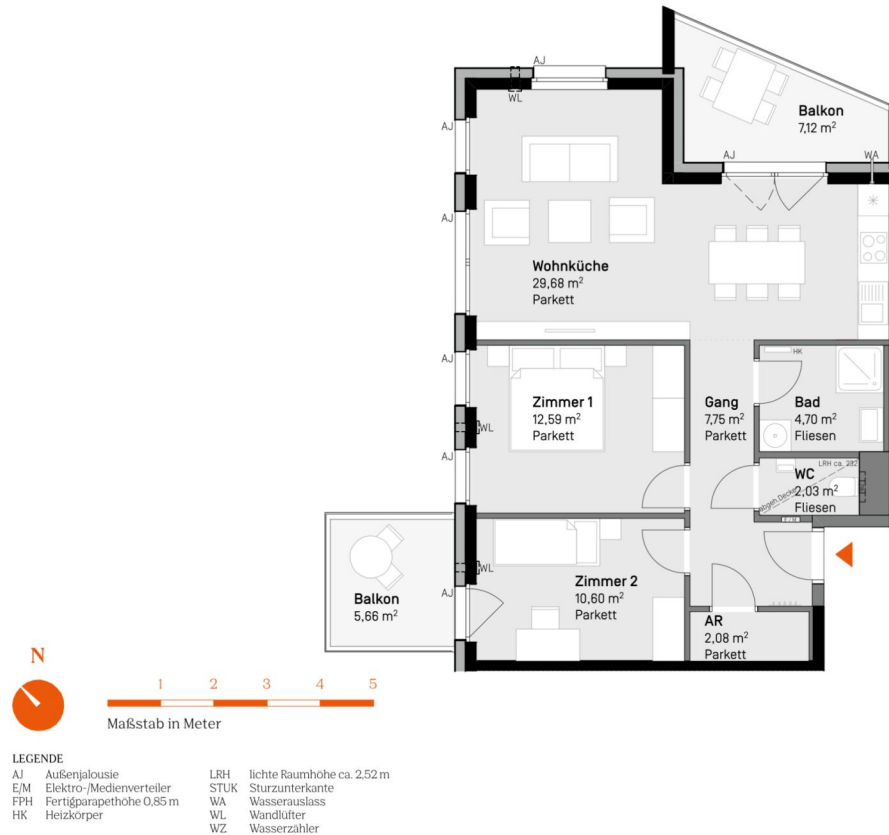
Kontakt

UBM Development  
wohnen@ubm-development.com

EHL Wohnen GmbH  
wohnung@ehl.at

[www.villageimdritten.at/parkflats](http://www.villageimdritten.at/parkflats)

EIN PROJEKT VON



VILLAGE  
**PARK FLATS**

**TOP Nr 1/45**

Ljuba-Welitsch-Promenade 22  
Stiege 1 | OG 10, 1030 Wien

**Lage im Quartier**



**Lage im Gebäude**



	<b>Flächen</b>
Zimmeranzahl	3
Wohnfläche	69,43 m <sup>2</sup>
Loggia	0,00 m <sup>2</sup>
Balkon	12,78 m <sup>2</sup>
Terrasse	0,00 m <sup>2</sup>

**Kontakt**

UBM Development  
wohnen@ubm-development.com

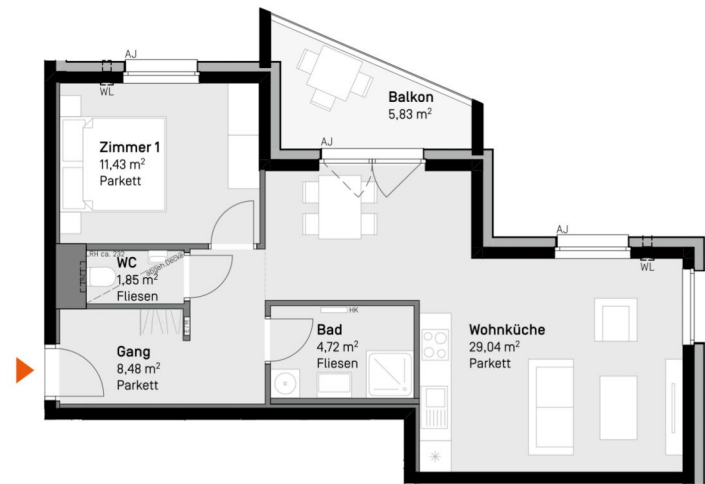
EHL Wohnen GmbH  
wohnung@ehl.at

[www.villageimdritten.at/parkflats](http://www.villageimdritten.at/parkflats)



Die in den Plänen eingezeichneten Einrichtungsgegenstände dienen der Illustration und sind nicht im Lieferumfang enthalten (ausgenommen Sanitärausstattungsgegenstände). Flächenangaben basieren auf dem derzeitigen Planungsstand und können ausführungsbefristet geringfügig abgeändert werden. Ansonsten gilt die Bau- und Ausstattungsbeschreibung. Änderungen während der Bauausführung infolge Behördenvorgaben, haustechnischer und konstruktiver Erfordernisse vorbehalten. Für Möbelausstattungen sind Naturmaße zu nehmen. \* Abweichende Raumhöhen siehe Bau- und Ausstattungsbeschreibung, Planstand: 25.10.2024





LEGENDE

AJ	Außenjalousie	LRH	lichte Raumhöhe ca. 2,52 m
E/M	Elektro-/Medienverteiler	STUK	Sturzunterkante
FPH	Fertigparapethöhe 0,85 m	WA	Wasserauslass
HK	Heizkörper	WL	Wandlüfter
		WZ	Wasserzähler

**VILLAGE  
DRIITTEN**

Die in den Plänen eingezeichneten Einrichtungsgegenstände dienen der Illustration und sind nicht im Lieferumfang enthalten (ausgenommen Sanitätsausstattungsgegenstände). Flächenangaben basieren auf dem derzeitigen Planungsstand und können ausführungsbedingt geringfügig abgeändert werden. Ansonsten gilt die Bau- und Ausstattungsbeschreibung. Änderungen während der Bauausführung infolge Behördenauflagen, haustechnischer und konstruktiver Erfordernisse vorbehalten. Für Möbelaubauten sind Naturmaße zu nehmen. \* Abweichende Raumhöhen siehe Bau- und Ausstattungsbeschreibung, Planstand: 25.10.2024

VILLAGE  
**PARK FLATS**

**TOP Nr 1/46**

Ljuba-Welitsch-Promenade 22  
Stiege 1 | OG 10, 1030 Wien

Lage im Quartier



Lage im Gebäude



	Flächen
Zimmeranzahl	2
Wohnfläche	55,52 m <sup>2</sup>
Loggia	0,00 m <sup>2</sup>
Balkon	5,83 m <sup>2</sup>
Terrasse	0,00 m <sup>2</sup>

Kontakt

UBM Development  
wohnen@ubm-development.com

EHL Wohnen GmbH  
wohnung@ehl.at

[www.villageimdritten.at/parkflats](http://www.villageimdritten.at/parkflats)

EIN PROJEKT VON





LEGENDE

AJ	Außenjalousie	LRH	lichte Raumhöhe ca. 2,52 m
E/M	Elektro-/Medienverteiler	STUK	Sturzunterkante
FPH	Fertigparapethöhe 0,85 m	WA	Wasserauslass
HK	Heizkörper	WL	Wandlüfter
		WZ	Wasserzähler

**VILLAGE  
DRIITTEN**

Die in den Plänen eingezeichneten Einrichtungsgegenstände dienen der Illustration und sind nicht im Lieferumfang enthalten (ausgenommen Sanitärausstattungsgegenstände). Flächenangaben basieren auf derzeitigem Planungsstand und können ausführungsbedingt geringfügig abgeändert werden. Ansonsten gilt die Bau- und Ausstattungsbeschreibung. Änderungen während der Bauausführung infolge Behördenauflagen, haustechnischer und konstruktiver Erfordernisse vorbehalten. Für Möbeleinbauten sind Naturmaße zu nehmen. \* Abweichende Raumhöhen siehe Bau- und Ausstattungsbeschreibung, Planstand: 25.10.2024

VILLAGE  
**PARK FLATS**

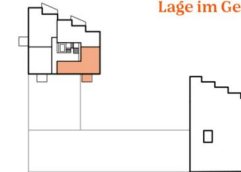
**TOP Nr 1/47**

Ljuba-Welitsch-Promenade 22  
Stiege 1 | OG 10, 1030 Wien

**Lage im Quartier**



**Lage im Gebäude**



	<b>Flächen</b>
Zimmeranzahl	2
Wohnfläche	56,73 m <sup>2</sup>
Loggia	0,00 m <sup>2</sup>
Balkon	4,71 m <sup>2</sup>
Terrasse	0,00 m <sup>2</sup>

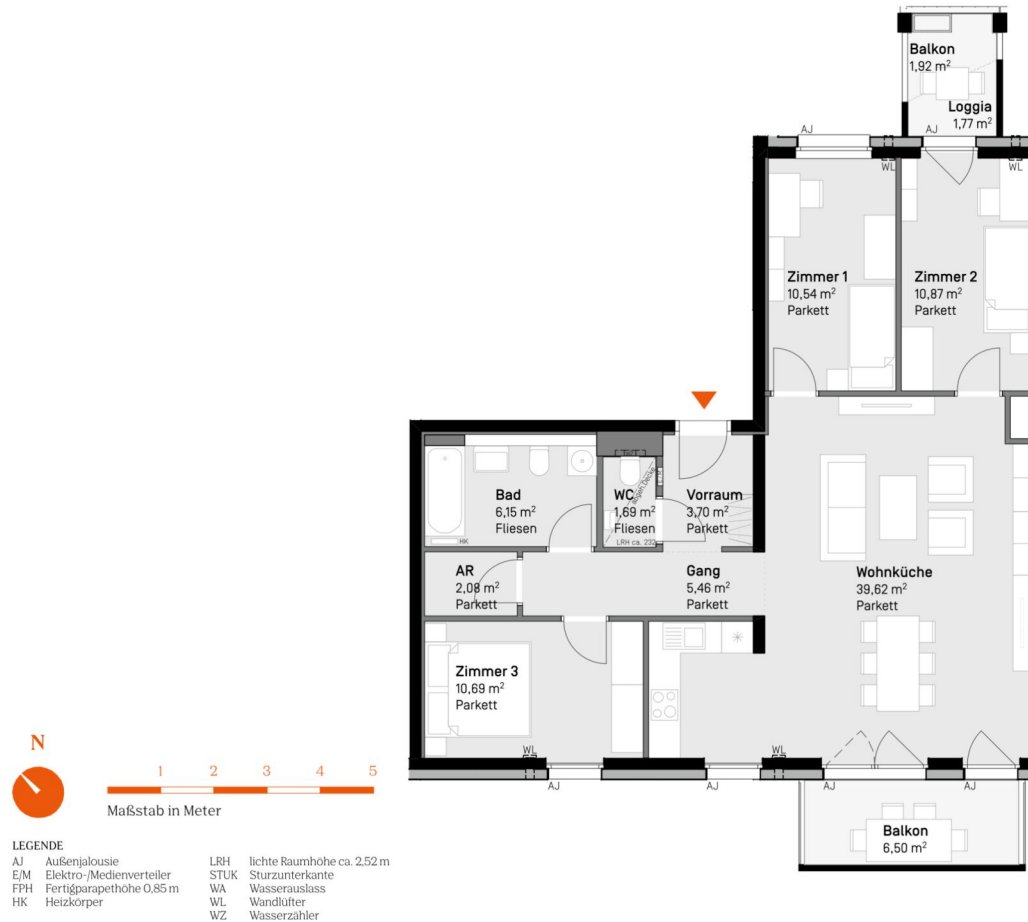
**Kontakt**

UBM Development  
wohnen@ubm-development.com

EHL Wohnen GmbH  
wohnung@ehl.at

[www.villageimdritten.at/parkflats](http://www.villageimdritten.at/parkflats)

EIN PROJEKT VON



VILLAGE  
**PARK FLATS**  
TOP Nr 2/11

Ljuba-Welitsch-Promenade 22  
Stiege 2 | OG 2, 1030 Wien

Lage im Quartier



Lage im Gebäude



Flächen

Zimmeranzahl	4
Wohnfläche	90,80 m <sup>2</sup>
Loggia	1,77 m <sup>2</sup>
Balkon	8,42 m <sup>2</sup>
Terrasse	0,00 m <sup>2</sup>

Kontakt

UBM Development  
wohnen@ubm-development.com

EHL Wohnen GmbH  
wohnung@ehl.at

[www.villageimdritten.at/parkflats](http://www.villageimdritten.at/parkflats)

**VILLAGE  
DRIITEN**

Die in den Plänen eingezeichneten Einrichtungsgegenstände dienen der Illustration und sind nicht im Lieferumfang enthalten (ausgenommen Sanitärausstattungsgegenstände). Flächenangaben basieren auf dem derzeitigen Planungsstand und können ausführungsbedingt geringfügig abgeändert werden. Ansonsten gilt die Bau- und Ausstattungsbeschreibung. Änderungen während der Bauausführung infolge Behördenauflagen, haustechnischer und konstruktiver Erfordernisse vorbehalten. Für Möbelausbauten sind Naturmaße zu nehmen. \* Abweichende Raumhöhen siehe Bau- und Ausstattungsbeschreibung, Planstand: 25.10.2024

EIN PROJEKT VON



LEGENDE

AJ	Außenjalousie	LRH	lichte Raumhöhe ca. 2,52 m
E/M	Elektro-/Medienverteiler	STUK	Sturzunterkante
FPH	Fertigparapethöhe 0,85 m	WA	Wasserauslass
HK	Heizkörper	WL	Wandlüfter
		WZ	Wasserzähler

**VILLAGE  
D R I T T E N**

Die in den Plänen eingezeichneten Einrichtungsgegenstände dienen der Illustration und sind nicht im Lieferumfang enthalten (ausgenommen Sanitärausstattungsgegenstände). Flächenangaben basieren auf derzeitigem Planungsstand und können ausführungsbedingt geringfügig abgeändert werden. Ansonsten gilt die Bau- und Ausstattungsbeschreibung. Änderungen während der Bauausführung infolge Behördenauflagen, haustechnischer und konstruktiver Erfordernisse vorbehalten. Für Möbelausbauten sind Naturmaße zu nehmen. \* Abweichende Raumhöhen siehe Bau- und Ausstattungsbeschreibung, Planstand: 25.10.2024

VILLAGE  
**PARK FLATS**

**TOP Nr 2/13**

Ljuba-Welitsch-Promenade 22  
Stiege 2 | OG 3, 1030 Wien

Lage im Quartier



Lage im Gebäude



Flächen

Zimmeranzahl	2
Wohnfläche	44,74 m <sup>2</sup>
Loggia	0,00 m <sup>2</sup>
Balkon	5,66 m <sup>2</sup>
Terrasse	0,00 m <sup>2</sup>

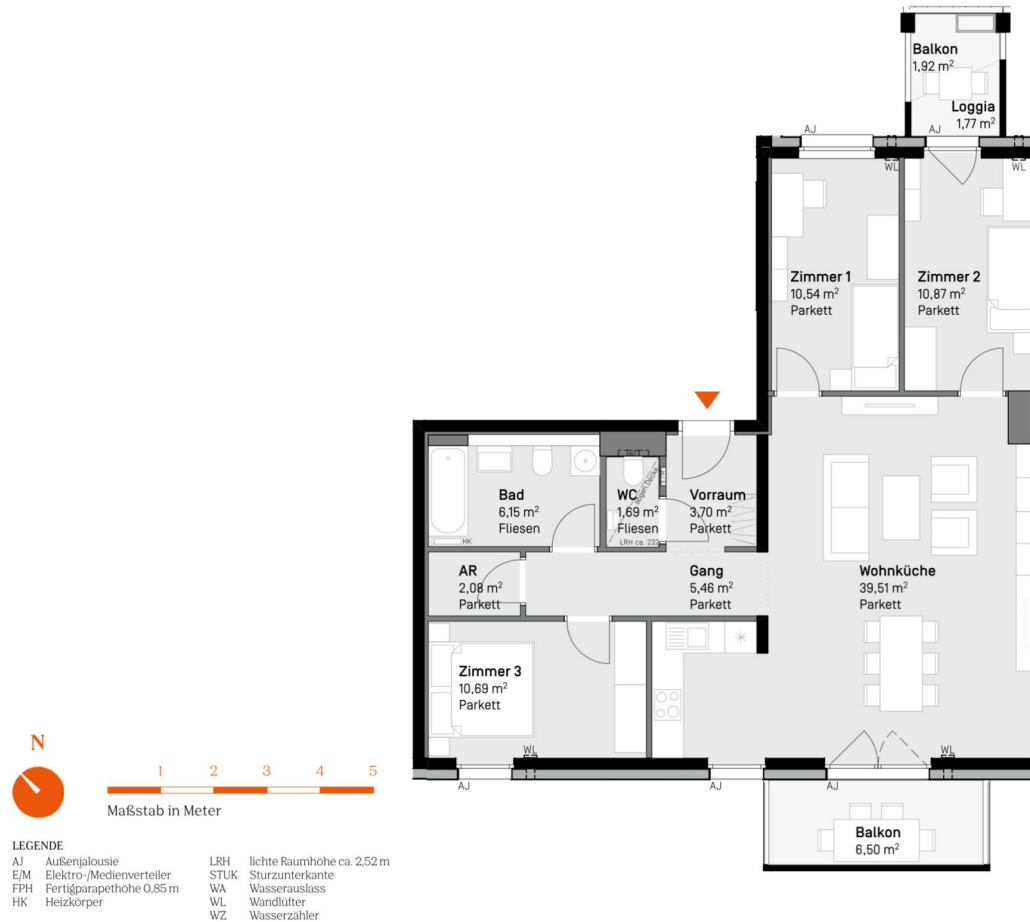
Kontakt

**ubm** UBM Development  
wohnen@ubm-development.com

**EHL** EHL Wohnen GmbH  
wohnung@ehl.at

[www.villageimdritten.at/parkflats](http://www.villageimdritten.at/parkflats)

EIN PROJEKT VON **IRE** **ubm**  
AUSTRIAN REAL ESTATE



- LEGENDE
- |     |                          |      |                            |
|-----|--------------------------|------|----------------------------|
| AJ  | Außenjalousie            | LRH  | lichte Raumhöhe ca. 2,52 m |
| E/M | Elektro-/Medienverteiler | STUK | Sturzunterkante            |
| FPH | Fertigparapethöhe 0,85 m | WA   | Wasserauslass              |
| HK  | Heizkörper               | WL   | Wandlüfter                 |
|     |                          | WZ   | Wasserzähler               |

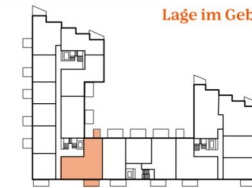
VILLAGE  
**PARK FLATS**  
TOP Nr 2/16

Ljuba-Welitsch-Promenade 22  
Stiege 2 | OG 3, 1030 Wien

Lage im Quartier



Lage im Gebäude



	Flächen
Zimmeranzahl	4
Wohnfläche	90,69 m <sup>2</sup>
Loggia	1,77 m <sup>2</sup>
Balkon	8,42 m <sup>2</sup>
Terrasse	0,00 m <sup>2</sup>

Kontakt

UBM Development  
wohnen@ubm-development.com

EHL Wohnen GmbH  
wohnung@ehl.at

[www.villageimdritten.at/parkflats](http://www.villageimdritten.at/parkflats)

**VILLAGE  
DRIITTEN**

Die in den Plänen eingezeichneten Einrichtungsgegenstände dienen der Illustration und sind nicht im Lieferumfang enthalten (ausgenommen Sanitär- und Ausstattungsgegenstände). Flächenangaben basieren auf dem derzeitigen Planungsstand und können ausführungsbedingt geringfügig abgeändert werden. Ansonsten gilt die Bau- und Ausstattungsbeschreibung. Änderungen während der Bauausführung infolge Behördenauflagen, haustechnischer und konstruktiver Erfordernisse vorbehalten. Für Möbelausbauten sind Naturmaße zu nehmen. \* Abweichende Raumhöhen siehe Bau- und Ausstattungsbeschreibung, Planstand: 25.10.2024

EIN PROJEKT VON



**VILLAGE  
PARK FLATS  
TOP Nr 2/17**

Ljuba-Welitsch-Promenade 22  
Stiege 2 | OG 4, 1030 Wien

**Lage im Quartier**



**Lage im Gebäude**



**Flächen**

Zimmeranzahl	3
Wohnfläche	82,60 m <sup>2</sup>
Loggia	0,00 m <sup>2</sup>
Balkon	12,52 m <sup>2</sup>
Terrasse	22,03 m <sup>2</sup>

**Kontakt**

**ubm** UBM Development  
wohnen@ubm-development.com

**EHL** EHL Wohnen GmbH  
wohnung@ehl.at

[www.villageimdritten.at/parkflats](http://www.villageimdritten.at/parkflats)

**VILLAGE  
DRIITTEN**

Die in den Plänen eingezeichneten Einrichtungsgegenstände dienen der Illustration und sind nicht im Lieferumfang enthalten (ausgenommen Sanitätsausstattungsgegenstände). Flächenangaben basieren auf dem derzeitigen Planungsstand und können ausführungsbedingt geringfügig abgeändert werden. Ansonsten gilt die Bau- und Ausstattungsbeschreibung. Änderungen während der Bauausführung infolge Behördenauflagen, haustechnischer und konstruktiver Erfordernisse vorbehalten. Für Möbelaubauten sind Naturmaße zu nehmen. \* Abweichende Raumhöhen siehe Bau- und Ausstattungsbeschreibung, Planstand: 25.10.2024

EIN PROJEKT VON **ARE** **ubm**  
AUSTRIAN REAL ESTATE



LEGENDE

AJ	Außenjalousie	LRH	lichte Raumhöhe ca. 2,52 m
E/M	Elektro-/Medienverteiler	STUK	Sturzunterkante
FPH	Fertigparapethöhe 0,85 m	WA	Wasserauslass
HK	Heizkörper	WL	Wandlüfter
		WZ	Wasserzähler

**VILLAGE  
DRIITTEN**

Die in den Plänen eingezeichneten Einrichtungsgegenstände dienen der Illustration und sind nicht im Lieferumfang enthalten (ausgenommen Sanitärausstattungsgegenstände). Flächenangaben basieren auf dem derzeitigen Planungsstand und können ausführungsbedingt geringfügig abgeändert werden. Ansonsten gilt die Bau- und Ausstattungsbeschreibung. Änderungen während der Bauausführung infolge Behördenvorgaben, haustechnischer und konstruktiver Erfordernisse vorbehalten. Für Möbelaufbauten sind Naturmaße zu nehmen. \* Abweichende Raumhöhen siehe Bau- und Ausstattungsbeschreibung, Planstand: 25.10.2024

VILLAGE  
**PARK FLATS**

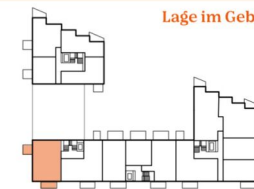
**TOP Nr 2/19**

Ljuba-Welitsch-Promenade 22  
Stiege 2 | OG 5, 1030 Wien

**Lage im Quartier**



**Lage im Gebäude**



	<b>Flächen</b>
Zimmeranzahl	3
Wohnfläche	82,60 m <sup>2</sup>
Loggia	0,00 m <sup>2</sup>
Balkon	12,52 m <sup>2</sup>
Terrasse	0,00 m <sup>2</sup>

**Kontakt**

UBM Development  
wohnen@ubm-development.com

EHL Wohnen GmbH  
wohnung@ehl.at

[www.villageimdritten.at/parkflats](http://www.villageimdritten.at/parkflats)

EIN PROJEKT VON



VILLAGE  
**PARK FLATS**  
TOP Nr 2/20

Ljuba-Welitsch-Promenade 22  
Stiege 2 | OG 5, 1030 Wien

Lage im Quartier



Lage im Gebäude



	Flächen
Zimmeranzahl	4
Wohnfläche	90,82 m <sup>2</sup>
Loggia	1,77 m <sup>2</sup>
Balkon	8,42 m <sup>2</sup>
Terrasse	0,00 m <sup>2</sup>

Kontakt

UBM Development  
wohnen@ubm-development.com

EHL Wohnen GmbH  
wohnung@ehl.at

[www.villageimdritten.at/parkflats](http://www.villageimdritten.at/parkflats)

**VILLAGE  
DRIITTEN**

Die in den Plänen eingezeichneten Einrichtungsgegenstände dienen der Illustration und sind nicht im Lieferumfang enthalten (ausgenommen Sanitär- und Sanitärgegenstände). Flächenangaben basieren auf dem derzeitigen Planungsstand und können ausführungsbedingt geringfügig abgeändert werden. Ansonsten gilt die Bau- und Ausstattungsbeschreibung. Änderungen während der Bauausführung infolge Behördenauflagen, haustechnischer und konstruktiver Erfordernisse vorbehalten. Für Möbelausbauten sind Naturmaße zu nehmen. \* Abweichende Raumhöhen siehe Bau- und Ausstattungsbeschreibung, Planstand: 25.10.2024

EIN PROJEKT VON



LEGENDE

AJ	Außenjalousie	LRH	lichte Raumhöhe ca. 2,52 m
E/M	Elektro-/Medienverteiler	STUK	Sturzunterkante
FPH	Fertigparapethöhe 0,85 m	WA	Wasserauslass
HK	Heizkörper	WL	Wandlüfter
		WZ	Wasserzähler

**VILLAGE  
DRIITTEN**

Die in den Plänen eingezeichneten Einrichtungsgegenstände dienen der Illustration und sind nicht im Lieferumfang enthalten (ausgenommen Sanitärausstattungsgegenstände). Flächenangaben basieren auf dem derzeitigen Planungsstand und können ausführungsbedingt geringfügig abgeändert werden. Ansonsten gilt die Bau- und Ausstattungsbeschreibung. Änderungen während der Bauausführung infolge Behördenauflagen, haustechnischer und konstruktiver Erfordernisse vorbehalten. Für Möbelaubauten sind Naturmaße zu nehmen. \* Abweichende Raumhöhen siehe Bau- und Ausstattungsbeschreibung, Planstand: 25.10.2024

VILLAGE  
**PARK FLATS**

**TOP Nr 2/21**

Ljuba-Welitsch-Promenade 22  
Stiege 2 | OG 6, 1030 Wien

**Lage im Quartier**



**Lage im Gebäude**



	<b>Flächen</b>
Zimmeranzahl	3
Wohnfläche	82,80 m <sup>2</sup>
Loggia	0,00 m <sup>2</sup>
Balkon	12,36 m <sup>2</sup>
Terrasse	0,00 m <sup>2</sup>

**Kontakt**

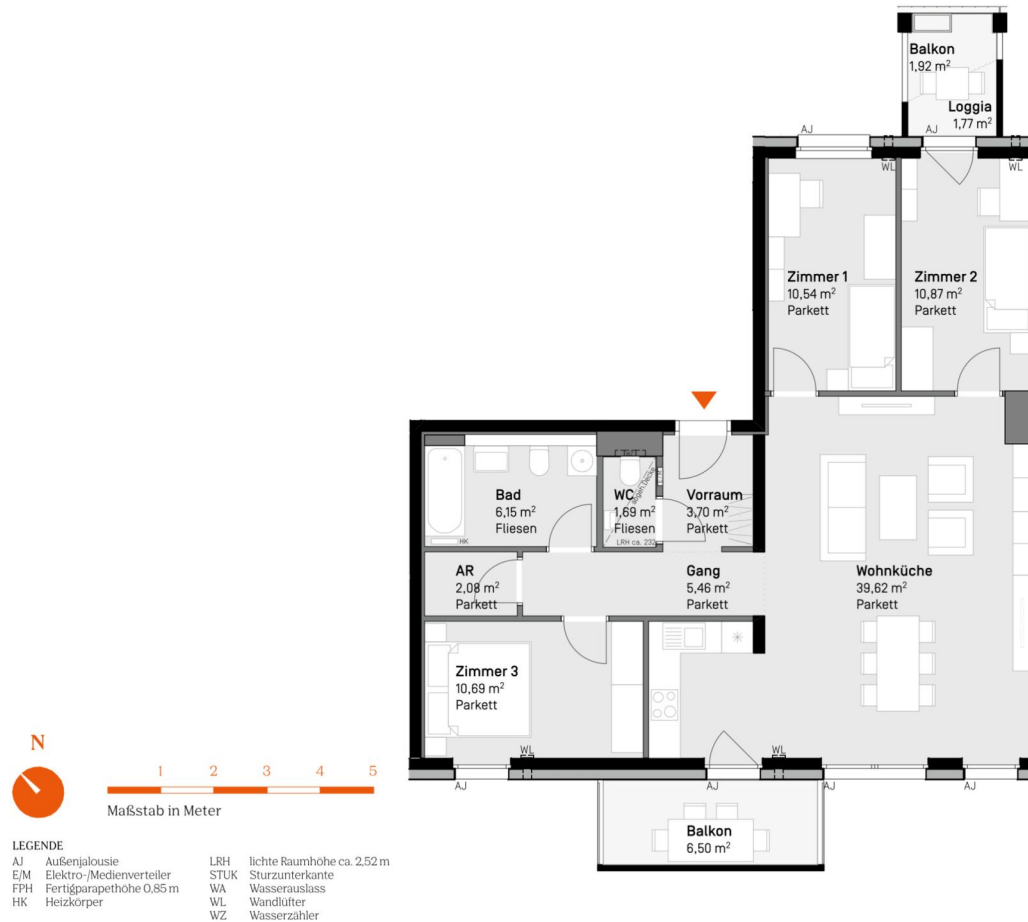
UBM Development  
wohnen@ubm-development.com

EHL Wohnen GmbH  
wohnung@ehl.at

[www.villageimdritten.at/parkflats](http://www.villageimdritten.at/parkflats)

EIN PROJEKT VON





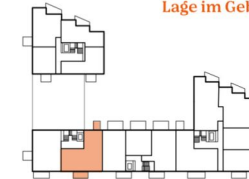
VILLAGE  
**PARK FLATS**  
TOP Nr 2/22

Ljuba-Welitsch-Promenade 22  
Stiege 2 | OG 6, 1030 Wien

Lage im Quartier



Lage im Gebäude



Flächen

Zimmeranzahl	4
Wohnfläche	90,80 m <sup>2</sup>
Loggia	1,77 m <sup>2</sup>
Balkon	8,42 m <sup>2</sup>
Terrasse	0,00 m <sup>2</sup>

Kontakt

UBM Development  
wohnen@ubm-development.com

EHL Wohnen GmbH  
wohnung@ehl.at

[www.villageimdritten.at/parkflats](http://www.villageimdritten.at/parkflats)

**VILLAGE  
DRIITTEN**

Die in den Plänen eingezeichneten Einrichtungsgegenstände dienen der Illustration und sind nicht im Lieferumfang enthalten (ausgenommen Sanitätsausstattungsgegenstände). Flächenangaben basieren auf dem derzeitigen Planungsstand und können ausführungsbedingt geringfügig abgeändert werden. Ansonsten gilt die Bau- und Ausstattungsbeschreibung. Änderungen während der Bauausführung infolge Behördenauflagen, haustechnischer und konstruktiver Erfordernisse vorbehalten. Für Möbelausbauten sind Naturmaße zu nehmen. \* Abweichende Raumhöhen siehe Bau- und Ausstattungsbeschreibung, Planstand: 25.10.2024

EIN PROJEKT VON



LEGENDE

AJ	Außenjalousie	LRH	lichte Raumhöhe ca. 2,52 m
E/M	Elektro-/Medienverteiler	STUK	Sturzunterkante
FPH	Fertigparapethöhe 0,85 m	WA	Wasserauslass
HK	Heizkörper	WL	Wandlüfter
		WZ	Wasserzähler

**VILLAGE  
DRIITEN**

Die in den Plänen eingezeichneten Einrichtungsgegenstände dienen der Illustration und sind nicht im Lieferumfang enthalten (ausgenommen Sanitärausstattungsgegenstände). Flächenangaben basieren auf dem derzeitigen Planungsstand und können ausführungsbedingt geringfügig abgeändert werden. Ansonsten gilt die Bau- und Ausstattungsbeschreibung. Änderungen während der Bauausführung infolge Behördenauflagen, haustechnischer und konstruktiver Erfordernisse vorbehalten. Für Möbelausbauten sind Naturmaße zu nehmen. \* Abweichende Raumhöhen siehe Bau- und Ausstattungsbeschreibung, Planstand: 25.10.2024

VILLAGE  
**PARK FLATS**

**TOP Nr 2/23**

Ljuba-Welitsch-Promenade 22  
Stiege 2 | OG 7, 1030 Wien

**Lage im Quartier**



**Lage im Gebäude**



	<b>Flächen</b>
Zimmeranzahl	3
Wohnfläche	82,80 m <sup>2</sup>
Loggia	0,00 m <sup>2</sup>
Balkon	12,36 m <sup>2</sup>
Terrasse	0,00 m <sup>2</sup>

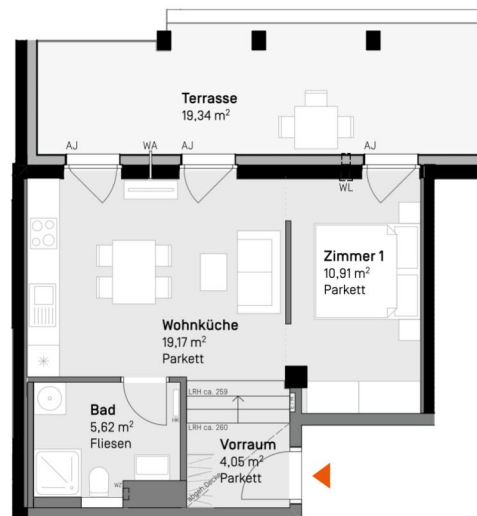
**Kontakt**

UBM Development  
wohnen@ubm-development.com

EHL Wohnen GmbH  
wohnung@ehl.at

[www.villageimdritten.at/parkflats](http://www.villageimdritten.at/parkflats)

EIN PROJEKT VON



LEGENDE

AJ	Außenjalousie	LRH	lichte Raumhöhe ca. 2,59 m
E/M	Elektro-/Medienverteiler	STUK	Sturzunterkante
FPH	Fertigparapethöhe 0,85 m	WA	Wasserauslass
HK	Heizkörper	WL	Wandlüfter
		WZ	Wasserzähler



Die in den Plänen eingezeichneten Einrichtungsgegenstände dienen der Illustration und sind nicht im Lieferumfang enthalten (ausgenommen Sanitärausstattungsgegenstände). Flächenangaben basieren auf derzeitigem Planungsstand und können ausführungsbedingt geringfügig abweichend werden. Ansonsten gilt die Bau- und Ausstattungsbeschreibung. Änderungen während der Bauausführung infolge Behördenauflagen, haustechnischer und konstruktiver Erfordernisse vorbehalten. Für Möbelausbauten sind Naturmaße zu nehmen. \* Abweichende Raumhöhen siehe Bau- und Ausstattungsbeschreibung, Planstand: 25.10.2024

VILLAGE  
**PARK FLATS**  
TOP Nr 3/1

Ljuba-Welitsch-Promenade 22  
Stiege 3 | EG, 1030 Wien

Lage im Quartier



Lage im Gebäude



Flächen

Zimmeranzahl	1,5
Wohnfläche	39,75 m <sup>2</sup>
Loggia	0,00 m <sup>2</sup>
Balkon	0,00 m <sup>2</sup>
Terrasse	19,34 m <sup>2</sup>

Kontakt

UBM Development  
wohnen@ubm-development.com

EHL Wohnen GmbH  
wohnung@ehl.at

[www.villageimdritten.at/parkflats](http://www.villageimdritten.at/parkflats)

EIN PROJEKT VON



LEGENDE

AJ	Außenjalousie	LRH	lichte Raumhöhe ca. 2,59 m
E/M	Elektro-/Medienverteiler	STUK	Sturzunterkante
FPH	Fertigparapethöhe 0,85 m	WA	Wasserauslass
HK	Heizkörper	WL	Wandlüfter
		WZ	Wasserzähler

**VILLAGE  
DRIITTEN**

Die in den Plänen eingezeichneten Einrichtungsgegenstände dienen der Illustration und sind nicht im Lieferumfang enthalten (ausgenommen Sanitärausstattungsgegenstände). Flächenangaben basieren auf derzeitigem Planungsstand und können ausführungsbedingt geringfügig abgeändert werden. Ansonsten gilt die Bau- und Ausstattungsbeschreibung. Änderungen während der Bauausführung infolge Behördenauflagen, haustechnischer und konstruktiver Erfordernisse vorbehalten. Für Möbelaubauten sind Naturmaße zu nehmen. \* Abweichende Raumhöhen siehe Bau- und Ausstattungsbeschreibung, Planstand: 25.10.2024

VILLAGE  
**PARK FLATS**

**TOP Nr 3/2**

Ljuba-Welitsch-Promenade 22  
Stiege 3 | EG, 1030 Wien

Lage im Quartier



Lage im Gebäude



	Flächen
Zimmeranzahl	1,5
Wohnfläche	41,11 m <sup>2</sup>
Loggia	0,00 m <sup>2</sup>
Balkon	0,00 m <sup>2</sup>
Terrasse	15,41 m <sup>2</sup>

Kontakt



UBM Development  
wohnen@ubm-development.com



EHL Wohnen GmbH  
wohnung@ehl.at

[www.villageimdritten.at/parkflats](http://www.villageimdritten.at/parkflats)



VILLAGE  
**PARK FLATS**

**TOP Nr 3/3**

Ljuba-Welitsch-Promenade 22  
Stiege 3 | EG, 1030 Wien

Lage im Quartier



Lage im Gebäude



Flächen

Zimmeranzahl	1,5
Wohnfläche	41,17 m <sup>2</sup>
Loggia	0,00 m <sup>2</sup>
Balkon	0,00 m <sup>2</sup>
Terrasse	20,63 m <sup>2</sup>

Kontakt

 UBM Development  
wohnen@ubm-development.com

 EHL Wohnen GmbH  
wohnung@ehl.at

[www.villageimdritten.at/parkflats](http://www.villageimdritten.at/parkflats)

EIN PROJEKT VON  



LEGENDE

AJ	Außenjalousie	LRH	lichte Raumhöhe ca. 2,59 m
E/M	Elektro-/Medienverteiler	STUK	Sturzunterkante
FPH	Fertigparapethöhe 0,85 m	WA	Wasserauslass
HK	Heizkörper	WL	Wandlüfter
		WZ	Wasserzähler

**VILLAGE  
DRIITTEN**

Die in den Plänen eingezeichneten Einrichtungsgegenstände dienen der Illustration und sind nicht im Lieferumfang enthalten (ausgenommen Sanitätsausstattungsgegenstände). Flächenangaben basieren auf derzeitigem Planungsstand und können ausführungsbedingt geringfügig abgeändert werden. Ansonsten gilt die Bau- und Ausstattungsbeschreibung. Änderungen während der Bauausführung infolge Behördenauflagen, haustechnischer und konstruktiver Erfordernisse vorbehalten. Für Möbeleinbauten sind Naturmaße zu nehmen. \* Abweichende Raumhöhen siehe Bau- und Ausstattungsbeschreibung, Planstand: 25.10.2024

VILLAGE  
**PARK FLATS**

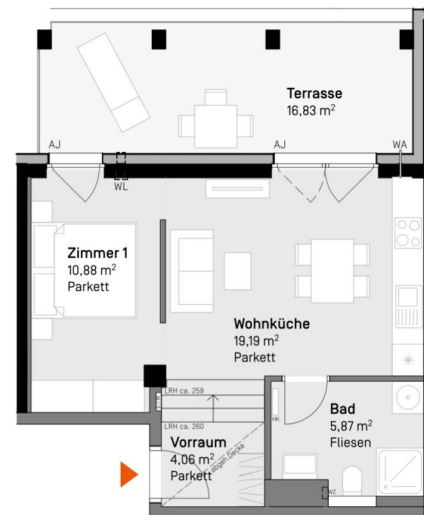
**TOP Nr 3/4**

Ljuba-Welitsch-Promenade 22  
Stiege 3 | EG, 1030 Wien

Lage im Quartier



Lage im Gebäude



LEGENDE

AJ	Außenjalousie	LRH	lichte Raumhöhe ca. 2,59 m
E/M	Elektro-/Medienverteiler	STUK	Sturzunterkante
FPH	Fertigparapethöhe 0,85 m	WA	Wasserauslass
HK	Heizkörper	WL	Wandlüfter
		WZ	Wasserzähler

	Flächen
Zimmeranzahl	1,5
Wohnfläche	40,00 m <sup>2</sup>
Loggia	0,00 m <sup>2</sup>
Balkon	0,00 m <sup>2</sup>
Terrasse	16,83 m <sup>2</sup>

Kontakt

UBM Development  
wohnen@ubm-development.com

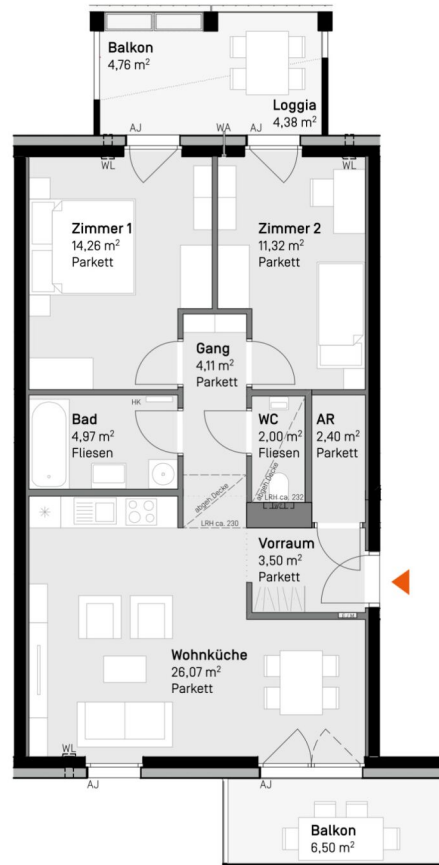
EHL Wohnen GmbH  
wohnung@ehl.at

[www.villageimdritten.at/parkflats](http://www.villageimdritten.at/parkflats)

**VILLAGE  
DRIITTEN**

Die in den Plänen eingezeichneten Einrichtungsgegenstände dienen der Illustration und sind nicht im Lieferumfang enthalten (ausgenommen Sanitätsausstattungsgegenstände). Flächenangaben basieren auf derzeitigem Planungsstand und können ausführungsbedingt geringfügig abgeändert werden. Ansonsten gilt die Bau- und Ausstattungsbeschreibung. Änderungen während der Bauausführung infolge Behördenauflagen, haustechnischer und konstruktiver Erfordernisse vorbehalten. Für Möbelausbauten sind Naturmaße zu nehmen. \* Abweichende Raumhöhen siehe Bau- und Ausstattungsbeschreibung, Planstand: 25.10.2024

EIN PROJEKT VON



LEGENDE

AJ	Außenjalousie	LRH	lichte Raumhöhe ca. 2,52 m
E/M	Elektro-/Medienverteiler	STUK	Sturzunterkante
FPH	Fertigparapethöhe 0,85 m	WA	Wasserauslass
HK	Heizkörper	WL	Wandlüfter
		WZ	Wasserzähler

**VILLAGE  
DRIITTEN**

Die in den Plänen eingezeichneten Einrichtungsgegenstände dienen der Illustration und sind nicht im Lieferumfang enthalten (ausgenommen Sanitärausstattungsgegenstände). Flächenangaben basieren auf dem derzeitigen Planungsstand und können ausführungsbedingt geringfügig abgeändert werden. Ansonsten gilt die Bau- und Ausstattungsbeschreibung. Änderungen während der Bauausführung infolge Behördenauflagen, haustechnischer und konstruktiver Erfordernisse vorbehalten. Für Möbelausbauten sind Naturmaße zu nehmen. \* Abweichende Raumhöhen siehe Bau- und Ausstattungsbeschreibung, Planstand: 25.10.2024

**VILLAGE  
PARK FLATS  
TOP Nr 3/8**

Ljuba-Welitsch-Promenade 22  
Stiege 3 | OG 2, 1030 Wien

**Lage im Quartier**



**Lage im Gebäude**



	<b>Flächen</b>
Zimmeranzahl	3
Wohnfläche	68,63 m <sup>2</sup>
Loggia	4,38 m <sup>2</sup>
Balkon	11,26 m <sup>2</sup>
Terrasse	0,00 m <sup>2</sup>

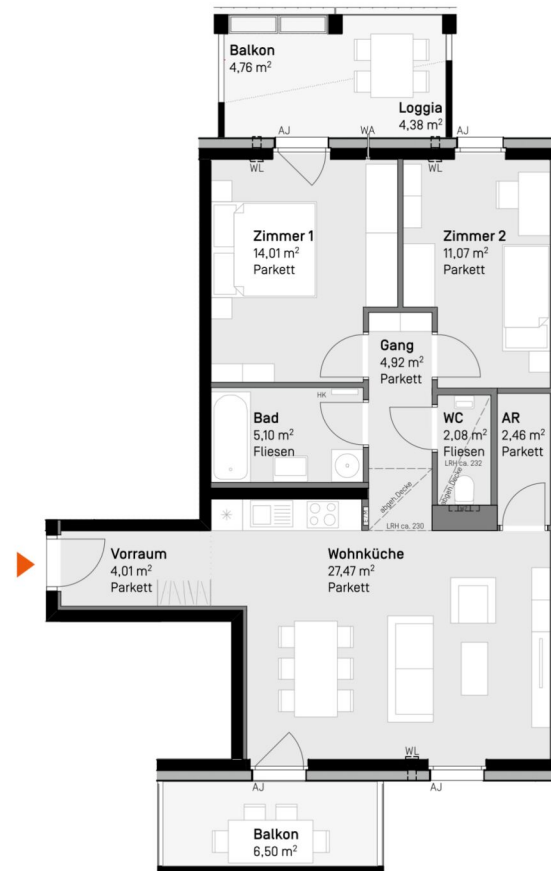
**Kontakt**

UBM Development  
wohnen@ubm-development.com

EHL Wohnen GmbH  
wohnung@ehl.at

[www.villageimdritten.at/parkflats](http://www.villageimdritten.at/parkflats)

EIN PROJEKT VON



LEGENDE			
AJ	Außenjalousie	LRH	lichte Raumhöhe ca. 2,52 m
E/M	Elektro-/Medienverteiler	STUK	Sturzunterkante
FPH	Fertigparapethöhe 0,85 m	WA	Wasserauslass
HK	Heizkörper	WL	Wandlüfter
		WZ	Wasserzähler

**VILLAGE  
DRIITTEN**

Die in den Plänen eingezeichneten Einrichtungsgegenstände dienen der Illustration und sind nicht im Lieferumfang enthalten (ausgenommen SanitärAusstattungsgegenstände). Flächenangaben basieren auf dem derzeitigen Planungsstand und können ausführungsbedingt geringfügig abgeändert werden. Ansonsten gilt die Bau- und Ausstattungsbeschreibung. Änderungen während der Bauausführung infolge Behördenvorgaben, haustechnischer und konstruktiver Erfordernisse vorbehalten. Für Möbeleinbauten sind Naturmaße zu nehmen. \* Abweichende Raumhöhen siehe Bau- und Ausstattungsbeschreibung, Planstand: 25.10.2024

## VILLAGE PARK FLATS TOP 3/10

Ljuba-Welitsch-Promenade 22  
Stiege 3 | OG 2, 1030 Wien

### Lage im Quartier



### Lage im Gebäude



### Flächen

Zimmeranzahl	3
Wohnfläche	71,12 m <sup>2</sup>
Loggia	4,38 m <sup>2</sup>
Balkon	11,26 m <sup>2</sup>
Terrasse	0,00 m <sup>2</sup>

### Kontakt

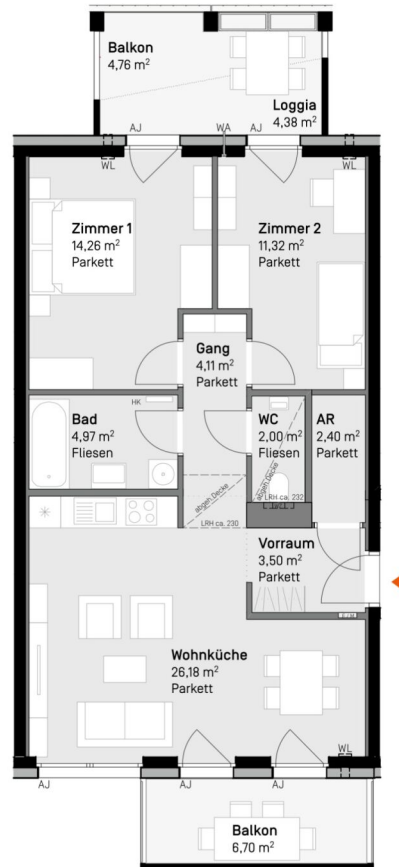
 UBM Development  
wohnen@ubm-development.com

 EHL Wohnen GmbH  
wohnung@ehl.at

[www.villageimdritten.at/parkflats](http://www.villageimdritten.at/parkflats)

EIN PROJEKT VON  





LEGENDE

AJ	Außenjalousie	LRH	lichte Raumhöhe ca. 2,52 m
E/M	Elektro-/Medienverteiler	STUK	Sturzunterkante
FPH	Fertigparapethöhe 0,85 m	WA	Wasserauslass
HK	Heizkörper	WL	Wandlüfter
		WZ	Wasserzähler

**VILLAGE  
DRIITEN**

Die in den Plänen eingezeichneten Einrichtungsgegenstände dienen der Illustration und sind nicht im Lieferumfang enthalten (ausgenommen SanitärAusstattungsgegenstände). Flächenangaben basieren auf derzeitigem Planungsstand und können ausführungsbedingt geringfügig abgeändert werden. Ansonsten gilt die Bau- und Ausstattungsbeschreibung. Änderungen während der Bauausführung infolge Behördenauflagen, haustechnischer und konstruktiver Erfordernisse vorbehalten. Für Möbeleinbauten sind Naturmaße zu nehmen. \* Abweichende Raumhöhen siehe Bau- und Ausstattungsbeschreibung, Planstand: 25.10.2024

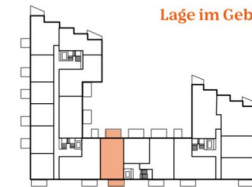
**VILLAGE  
PARK FLATS  
TOP Nr 3/11**

Ljuba-Welitsch-Promenade 22  
Stiege 3 | OG 3, 1030 Wien

**Lage im Quartier**



**Lage im Gebäude**



**Flächen**

Zimmeranzahl	3
Wohnfläche	68,74 m <sup>2</sup>
Loggia	4,38 m <sup>2</sup>
Balkon	11,46 m <sup>2</sup>
Terrasse	0,00 m <sup>2</sup>

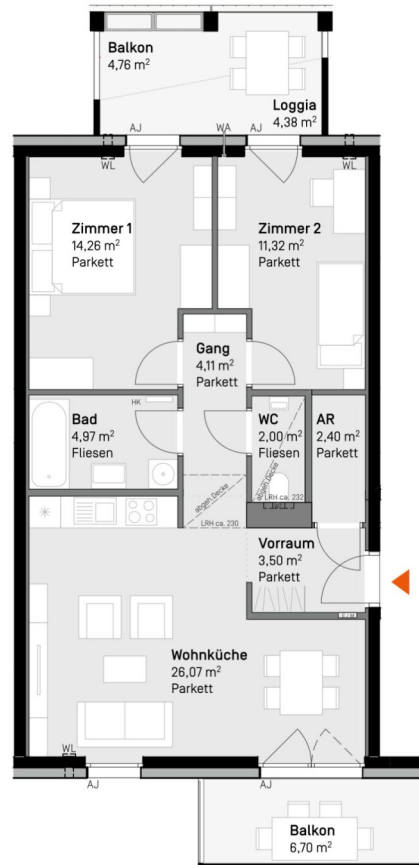
**Kontakt**

**ubm** UBM Development  
wohnen@ubm-development.com

**EHL** EHL Wohnen GmbH  
wohnung@ehl.at

[www.villageimdritten.at/parkflats](http://www.villageimdritten.at/parkflats)

EIN PROJEKT VON **ARE** **ubm**  
AUSTRIAN REAL ESTATE



LEGENDE

AJ	Außenjalousie	LRH	lichte Raumhöhe ca. 2,52 m
E/M	Elektro-/Medienverteiler	STUK	Sturzunterkante
FPH	Fertigparapethöhe 0,85 m	WA	Wasserauslass
HK	Heizkörper	WL	Wandlüfter
		WZ	Wasserzähler

**VILLAGE  
DRIITTEN**

Die in den Plänen eingezeichneten Einrichtungsgegenstände dienen der Illustration und sind nicht im Lieferumfang enthalten (ausgenommen SanitärAusstattungsgegenstände). Flächenangaben basieren auf derzeitigem Planungsstand und können ausführungsbedingt geringfügig abgeändert werden. Ansonsten gilt die Bau- und Ausstattungsbeschreibung. Änderungen während der Bauausführung infolge Behördenauflagen, haustechnischer und konstruktiver Erfordernisse vorbehalten. Für Möbelausbauten sind Naturmaße zu nehmen. \* Abweichende Raumhöhen siehe Bau- und Ausstattungsbeschreibung, Planstand: 25.10.2024

VILLAGE  
**PARK FLATS**

**TOP Nr 3/14**

Ljuba-Welitsch-Promenade 22  
Stiege 3 | OG 4, 1030 Wien

Lage im Quartier



Lage im Gebäude



	Flächen
Zimmeranzahl	3
Wohnfläche	68,63 m <sup>2</sup>
Loggia	4,38 m <sup>2</sup>
Balkon	11,46 m <sup>2</sup>
Terrasse	0,00 m <sup>2</sup>

Kontakt

UBM Development  
wohnen@ubm-development.com

EHL Wohnen GmbH  
wohnung@ehl.at

[www.villageimdritten.at/parkflats](http://www.villageimdritten.at/parkflats)

EIN PROJEKT VON



## VILLAGE PARK FLATS

### TOP Nr 3/16

Ljuba-Welitsch-Promenade 22  
Stiege 3 | OG 4, 1030 Wien

#### Lage im Quartier



#### Lage im Gebäude



	Flächen
Zimmeranzahl	3
Wohnfläche	71,21 m <sup>2</sup>
Loggia	4,38 m <sup>2</sup>
Balkon	11,26 m <sup>2</sup>
Terrasse	0,00 m <sup>2</sup>

#### Kontakt

 UBM Development  
wohnen@ubm-development.com

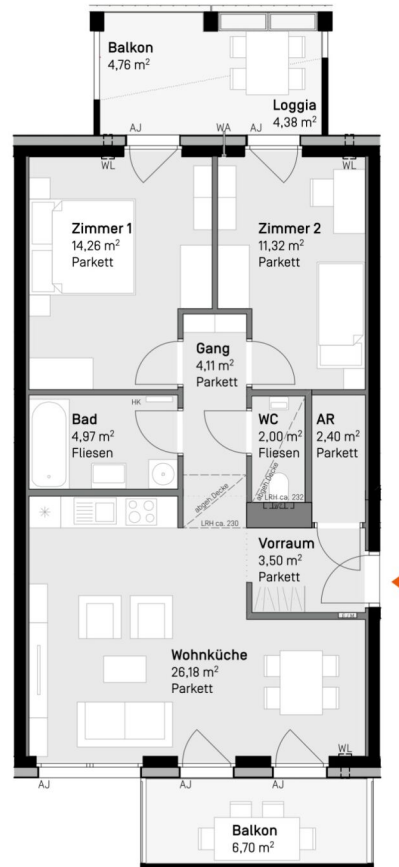
 EHL Wohnen GmbH  
wohnung@ehl.at

[www.villageimdritten.at/parkflats](http://www.villageimdritten.at/parkflats)

**VILLAGE  
DRIITTEN**

Die in den Plänen eingezeichneten Einrichtungsgegenstände dienen der Illustration und sind nicht im Lieferumfang enthalten (ausgenommen Sanitärausstattungsgegenstände). Flächenangaben basieren auf dem derzeitigen Planungsstand und können ausführungsbedingt geringfügig abgeändert werden. Ansonsten gilt die Bau- und Ausstattungsbeschreibung. Änderungen während der Bauausführung infolge Behördenauflagen, haustechnischer und konstruktiver Erfordernisse vorbehalten. Für Möbelausbauten sind Naturmaße zu nehmen. \* Abweichende Raumhöhen siehe Bau- und Ausstattungsbeschreibung, Planstand: 25.10.2024

EIN PROJEKT VON  



LEGENDE

AJ	Außenjalousie	LRH	lichte Raumhöhe ca. 2,52 m
E/M	Elektro-/Medienverteiler	STUK	Sturzunterkante
FPH	Fertigparapethöhe 0,85 m	WA	Wasserauslass
HK	Heizkörper	WL	Wandlüfter
		WZ	Wasserzähler

**VILLAGE  
DRIITTEN**

Die in den Plänen eingezeichneten Einrichtungsgegenstände dienen der Illustration und sind nicht im Lieferumfang enthalten (ausgenommen Sanitär- und Ausstattungsgegenstände). Flächenangaben basieren auf dem derzeitigen Planungsstand und können ausführungsbedingt geringfügig abgeändert werden. Ansonsten gilt die Bau- und Ausstattungsbeschreibung. Änderungen während der Bauausführung infolge Behördenauflagen, haustechnischer und konstruktiver Erfordernisse vorbehalten. Für Möbelaufbauten sind Naturmaße zu nehmen. \* Abweichende Raumhöhen siehe Bau- und Ausstattungsbeschreibung, Planstand: 25.10.2024

VILLAGE  
**PARK FLATS**

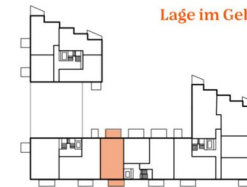
**TOP Nr 3/17**

Ljuba-Welitsch-Promenade 22  
Stiege 3 | OG 5, 1030 Wien

Lage im Quartier



Lage im Gebäude



Flächen

Zimmeranzahl	3
Wohnfläche	68,74 m <sup>2</sup>
Loggia	4,38 m <sup>2</sup>
Balkon	11,46 m <sup>2</sup>
Terrasse	0,00 m <sup>2</sup>

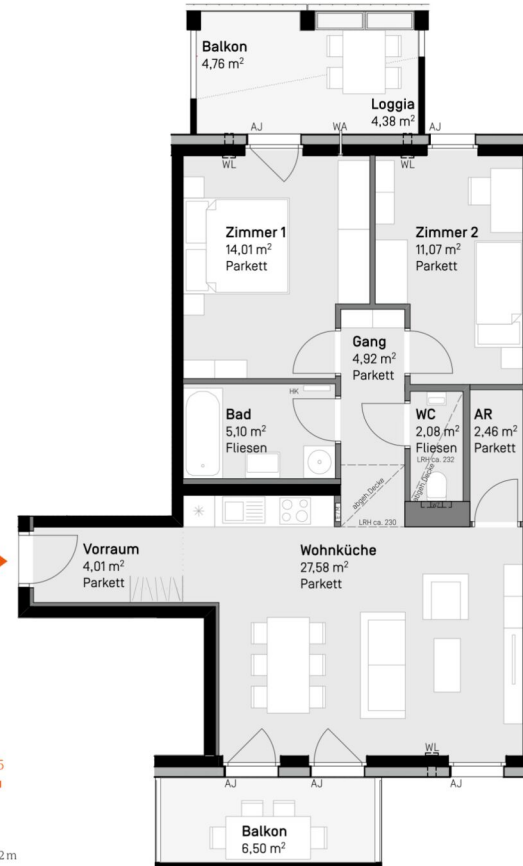
Kontakt

UBM Development  
wohnen@ubm-development.com

EHL Wohnen GmbH  
wohnung@ehl.at

[www.villageimdritten.at/parkflats](http://www.villageimdritten.at/parkflats)

EIN PROJEKT VON



LEGENDE

AJ	Außenjalousie	LRH	lichte Raumhöhe ca. 2,52 m
E/M	Elektro-/Medienverteiler	STUK	Sturzunterkante
FPH	Fertigparapethöhe 0,85 m	WA	Wasserauslass
HK	Heizkörper	WL	Wandlüfter
		WZ	Wasserzähler

**VILLAGE  
DRIITTEN**

Die in den Plänen eingezeichneten Einrichtungsgegenstände dienen der Illustration und sind nicht im Lieferumfang enthalten (ausgenommen Sanitärausstattungsgegenstände). Flächenangaben basieren auf dem derzeitigen Planungsstand und können ausführungsbedingt geringfügig abgeändert werden. Ansonsten gilt die Bau- und Ausstattungsbeschreibung. Änderungen während der Bauausführung infolge Behördenauflagen, haustechnischer und konstruktiver Erfordernisse vorbehalten. Für Möbelausbauten sind Naturmaße zu nehmen. \* Abweichende Raumhöhen siehe Bau- und Ausstattungsbeschreibung, Planstand: 25.10.2024

VILLAGE  
**PARK FLATS**  
TOP Nr 3/19

Ljuba-Welitsch-Promenade 22  
Stiege 3 | OG 5, 1030 Wien

Lage im Quartier



Lage im Gebäude



	Flächen
Zimmeranzahl	3
Wohnfläche	71,23 m <sup>2</sup>
Loggia	4,38 m <sup>2</sup>
Balkon	11,26 m <sup>2</sup>
Terrasse	0,00 m <sup>2</sup>

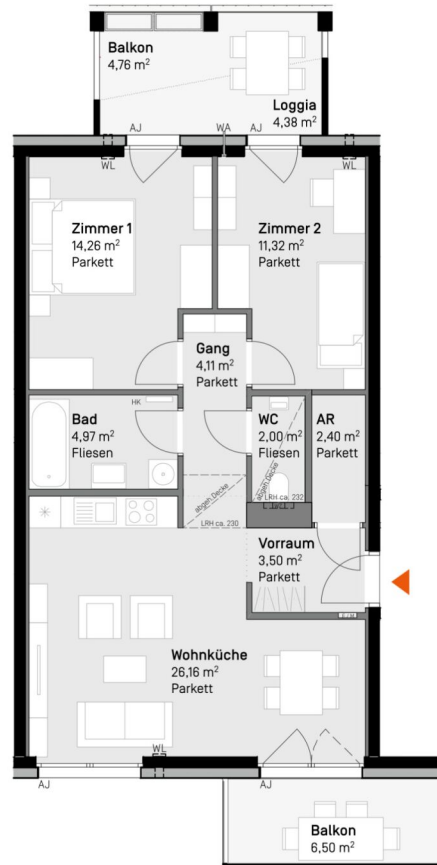
Kontakt

UBM Development  
wohnen@ubm-development.com

EHL Wohnen GmbH  
wohnung@ehl.at

[www.villageimdritten.at/parkflats](http://www.villageimdritten.at/parkflats)

EIN PROJEKT VON



LEGENDE

AJ	Außenjalousie	LRH	lichte Raumhöhe ca. 2,52 m
E/M	Elektro-/Medienverteiler	STUK	Sturzunterkante
FPH	Fertigparapethöhe 0,85 m	WA	Wasserauslass
HK	Heizkörper	WL	Wandlüfter
		WZ	Wasserzähler

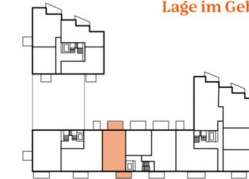
VILLAGE  
**PARK FLATS**  
TOP Nr 3/20

Ljuba-Welitsch-Promenade 22  
Stiege 3 | OG 6, 1030 Wien

Lage im Quartier



Lage im Gebäude



Flächen

Zimmeranzahl	3
Wohnfläche	68,72 m <sup>2</sup>
Loggia	4,38 m <sup>2</sup>
Balkon	11,26 m <sup>2</sup>
Terrasse	0,00 m <sup>2</sup>

Kontakt

UBM Development  
wohnen@ubm-development.com

EHL Wohnen GmbH  
wohnung@ehl.at

[www.villageimdritten.at/parkflats](http://www.villageimdritten.at/parkflats)

**VILLAGE  
DRIITEN**

Die in den Plänen eingezeichneten Einrichtungsgegenstände dienen der Illustration und sind nicht im Lieferumfang enthalten (ausgenommen Sanitär- und Ausstattungsgegenstände). Flächenangaben basieren auf dem derzeitigen Planungsstand und können ausführungsbedingt geringfügig abgeändert werden. Ansonsten gilt die Bau- und Ausstattungsbeschreibung. Änderungen während der Bauausführung infolge Behördenauflagen, haustechnischer und konstruktiver Erfordernisse vorbehalten. Für Möbelausbauten sind Naturmaße zu nehmen. \* Abweichende Raumhöhen siehe Bau- und Ausstattungsbeschreibung, Planstand: 25.10.2024

EIN PROJEKT VON



LEGENDE

AJ	Außenjalousie	LRH	lichte Raumhöhe ca. 2,52 m
E/M	Elektro-/Medienverteiler	STUK	Sturzunterkante
FPH	Fertigparapethöhe 0,85 m	WA	Wasserauslass
HK	Heizkörper	WL	Wandlüfter
		WZ	Wasserzähler

**VILLAGE  
DRIITEN**

Die in den Plänen eingezeichneten Einrichtungsgegenstände dienen der Illustration und sind nicht im Lieferumfang enthalten (ausgenommen Sanitärausstattungsgegenstände). Flächenangaben basieren auf derzeitigem Planungsstand und können ausführungsbedingt geringfügig abgeändert werden. Ansonsten gilt die Bau- und Ausstattungsbeschreibung. Änderungen während der Bauausführung infolge Behördenauflagen, haustechnischer und konstruktiver Erfordernisse vorbehalten. Für Möbelausbauten sind Naturmaße zu nehmen. \* Abweichende Raumhöhen siehe Bau- und Ausstattungsbeschreibung, Planstand: 25.10.2024

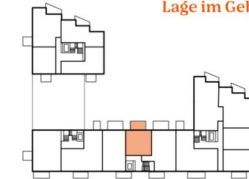
VILLAGE  
**PARK FLATS**  
TOP Nr 3/21

Ljuba-Welitsch-Promenade 22  
Stiege 3 | OG 6, 1030 Wien

Lage im Quartier



Lage im Gebäude



	Flächen
Zimmeranzahl	2
Wohnfläche	44,50 m <sup>2</sup>
Loggia	4,38 m <sup>2</sup>
Balkon	4,76 m <sup>2</sup>
Terrasse	0,00 m <sup>2</sup>

Kontakt

 UBM Development  
wohnen@ubm-development.com

 EHL Wohnen GmbH  
wohnung@ehl.at

[www.villageimdritten.at/parkflats](http://www.villageimdritten.at/parkflats)

EIN PROJEKT VON  



VILLAGE  
**PARK FLATS**

**TOP Nr 3/22**

Ljuba-Welitsch-Promenade 22  
Stiege 3 | OG 6, 1030 Wien

**Lage im Quartier**



**Lage im Gebäude**



**Flächen**

Zimmeranzahl	3
Wohnfläche	71,21 m <sup>2</sup>
Loggia	4,38 m <sup>2</sup>
Balkon	11,26 m <sup>2</sup>
Terrasse	0,00 m <sup>2</sup>

**Kontakt**

UBM Development  
wohnen@ubm-development.com

EHL Wohnen GmbH  
wohnung@ehl.at

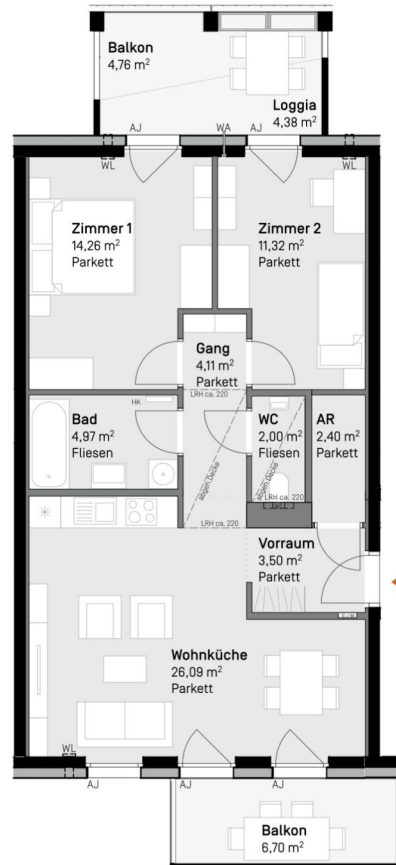
[www.villageimdritten.at/parkflats](http://www.villageimdritten.at/parkflats)

**VILLAGE  
DRIITTEN**

Die in den Plänen eingezeichneten Einrichtungsgegenstände dienen der Illustration und sind nicht im Lieferumfang enthalten (ausgenommen Sanitärausstattungsgegenstände). Flächenangaben basieren auf derzeitigem Planungsstand und können ausführungsbedingt geringfügig abgeändert werden. Ansonsten gilt die Bau- und Ausstattungsbeschreibung. Änderungen während der Bauausführung infolge Behördenauflagen, haustechnischer und konstruktiver Erfordernisse vorbehalten. Für Möbelausbauten sind Naturmaße zu nehmen. \* Abweichende Raumhöhen siehe Bau- und Ausstattungsbeschreibung, Planstand: 25.10.2024

EIN PROJEKT VON





LEGENDE

AJ	Außenjalousie	LRH	lichte Raumhöhe ca. 2,52 m
E/M	Elektro-/Medienverteiler	STUK	Sturzunterkante
FPH	Fertigparapethöhe 0,85 m	WA	Wasserauslass
HK	Heizkörper	WL	Wandlüfter
		WZ	Wasserzähler

**VILLAGE  
DRIITTEN**

Die in den Plänen eingezeichneten Einrichtungsgegenstände dienen der Illustration und sind nicht im Lieferumfang enthalten (ausgenommen Sanitärausstattungsgegenstände). Flächenangaben basieren auf dem derzeitigen Planungsstand und können ausführungsbedingt geringfügig abgeändert werden. Ansonsten gilt die Bau- und Ausstattungsbeschreibung. Änderungen während der Bauausführung infolge Behördenauflagen, haustechnischer und konstruktiver Erfordernisse vorbehalten. Für Möbelausbauten sind Naturmaße zu nehmen. \* Abweichende Raumhöhen siehe Bau- und Ausstattungsbeschreibung, Planstand: 25.10.2024

VILLAGE  
**PARK FLATS**  
TOP Nr 3/23

Ljuba-Welitsch-Promenade 22  
Stiege 3 | OG 7, 1030 Wien

Lage im Quartier



Lage im Gebäude



	Flächen
Zimmeranzahl	3
Wohnfläche	68,65 m <sup>2</sup>
Loggia	4,38 m <sup>2</sup>
Balkon	11,46 m <sup>2</sup>
Terrasse	0,00 m <sup>2</sup>

Kontakt

UBM Development  
wohnen@ubm-development.com

EHL Wohnen GmbH  
wohnung@ehl.at

[www.villageimdritten.at/parkflats](http://www.villageimdritten.at/parkflats)

EIN PROJEKT VON



LEGENDE

AJ	Außenjalousie	LRH	lichte Raumhöhe ca. 2,52 m
E/M	Elektro-/Medienverteiler	STUK	Sturzunterkante
FPH	Fertigparapethöhe 0,85 m	WA	Wasserauslass
HK	Heizkörper	WL	Wandlüfter
		WZ	Wasserzähler

**VILLAGE  
DRIITTEN**

Die in den Plänen eingezeichneten Einrichtungsgegenstände dienen der Illustration und sind nicht im Lieferumfang enthalten (ausgenommen Sanitätsausstattungsgegenstände). Flächenangaben basieren auf derzeitigem Planungsstand und können ausführungsbedingt geringfügig abgeändert werden. Ansonsten gilt die Bau- und Ausstattungsbeschreibung. Änderungen während der Bauausführung infolge Behördenauflagen, haustechnischer und konstruktiver Erfordernisse vorbehalten. Für Möbelausbauten sind Naturmaße zu nehmen. \* Abweichende Raumhöhen siehe Bau- und Ausstattungsbeschreibung, Planstand: 25.10.2024

VILLAGE  
**PARK FLATS**  
TOP Nr 3/24

Ljuba-Welitsch-Promenade 22  
Stiege 3 | OG 7, 1030 Wien

Lage im Quartier



Lage im Gebäude



	Flächen
Zimmeranzahl	2
Wohnfläche	44,50 m <sup>2</sup>
Loggia	4,38 m <sup>2</sup>
Balkon	4,76 m <sup>2</sup>
Terrasse	0,00 m <sup>2</sup>

Kontakt

UBM Development  
wohnen@ubm-development.com

EHL Wohnen GmbH  
wohnung@ehl.at

[www.villageimdritten.at/parkflats](http://www.villageimdritten.at/parkflats)

EIN PROJEKT VON



## VILLAGE PARK FLATS

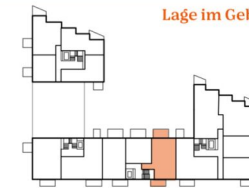
### TOP Nr 3/25

Ljuba-Welitsch-Promenade 22  
Stiege 3 | OG 7, 1030 Wien

#### Lage im Quartier



#### Lage im Gebäude



#### Flächen

Zimmeranzahl	3
Wohnfläche	71,23 m <sup>2</sup>
Loggia	4,38 m <sup>2</sup>
Balkon	11,26 m <sup>2</sup>
Terrasse	0,00 m <sup>2</sup>

#### Kontakt

 UBM Development  
wohnen@ubm-development.com

 EHL Wohnen GmbH  
wohnung@ehl.at

[www.villageimdritten.at/parkflats](http://www.villageimdritten.at/parkflats)

**VILLAGE  
DRIITTEN**

Die in den Plänen eingezeichneten Einrichtungsgegenstände dienen der Illustration und sind nicht im Lieferumfang enthalten (ausgenommen Sanitärausstattungsgegenstände). Flächenangaben basieren auf dem derzeitigen Planungsstand und können ausführungsbedingt geringfügig abgeändert werden. Ansonsten gilt die Bau- und Ausstattungsbeschreibung. Änderungen während der Bauausführung infolge Behördenauflagen, haustechnischer und konstruktiver Erfordernisse vorbehalten. Für Möbelausbauten sind Naturmaße zu nehmen. \* Abweichende Raumhöhen siehe Bau- und Ausstattungsbeschreibung, Planstand: 25.10.2024

EIN PROJEKT VON  

VILLAGE  
**PARK FLATS**

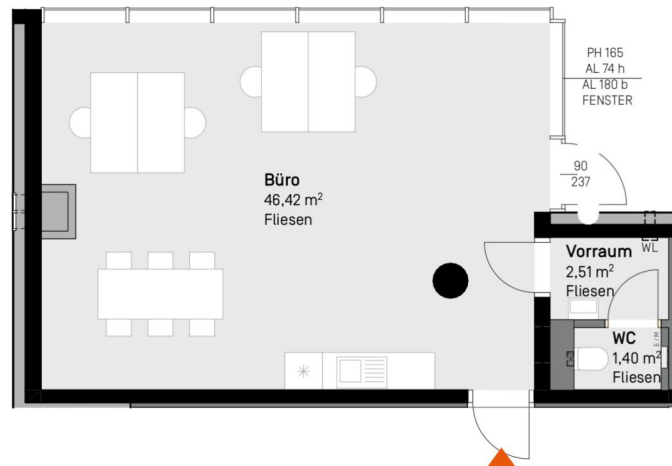
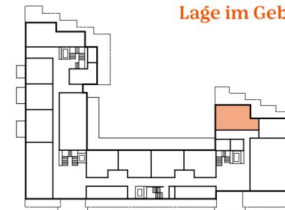
**TOP Nr 4/1**

Ljuba-Welitsch-Promenade 22  
Stiege 4 | EG, 1030 Wien

**Lage im Quartier**



**Lage im Gebäude**



**LEGENDE**

AJ Außenjalousie	LRH lichte Raumhöhe ca. 3.13 m
E/M Elektro-/Medienverteiler	STUK Sturzunterkante
FPH Fertigparapethöhe 0,85 m	WA Wasseranschluss
HK Heizkörper	WL Wandlüfter
	WZ Wasserzähler



Die in den Plänen eingezeichneten Einrichtungsgegenstände dienen der Illustration und sind nicht im Lieferumfang enthalten (ausgenommen Sanitätsausstattungsgegenstände). Flächenangaben basieren auf derzeitigem Planungsstand und können ausführungsbedingt geringfügig abgeändert werden. Ansonsten gilt die Bau- und Ausstattungsbeschreibung. Änderungen während der Bauausführung infolge Behördenauflagen, haustechnischer und konstruktiver Erfordernisse vorbehalten. Für Mobeleinbauten sind Naturmaße zu nehmen. \* Abweichende Raumhöhen siehe Bau- und Ausstattungsbeschreibung. Planstand: 25.10.2024

**Flächen**

Zimmeranzahl	1
Wohnfläche	50,33 m <sup>2</sup>
Loggia	0,00 m <sup>2</sup>
Balkon	0,00 m <sup>2</sup>
Terrasse	0,00 m <sup>2</sup>

**Kontakt**

UBM Development  
wohnen@ubm-development.com

EHL Wohnen GmbH  
wohnung@ehl.at

[www.villageimdritten.at/parkflats](http://www.villageimdritten.at/parkflats)



VILLAGE  
**PARK FLATS**  
TOP Nr 4/5

Ljuba-Welitsch-Promenade 22  
Stiege 4 | OG 1, 1030 Wien

Lage im Quartier



Lage im Gebäude



Flächen

Zimmeranzahl	1,5
Wohnfläche	52,41 m <sup>2</sup>
Loggia	0,00 m <sup>2</sup>
Balkon	4,96 m <sup>2</sup>
Terrasse	0,00 m <sup>2</sup>

Kontakt

UBM Development  
wohnen@ubm-development.com

EHL Wohnen GmbH  
wohnung@ehl.at

[www.villageimdritten.at/parkflats](http://www.villageimdritten.at/parkflats)

EIN PROJEKT VON

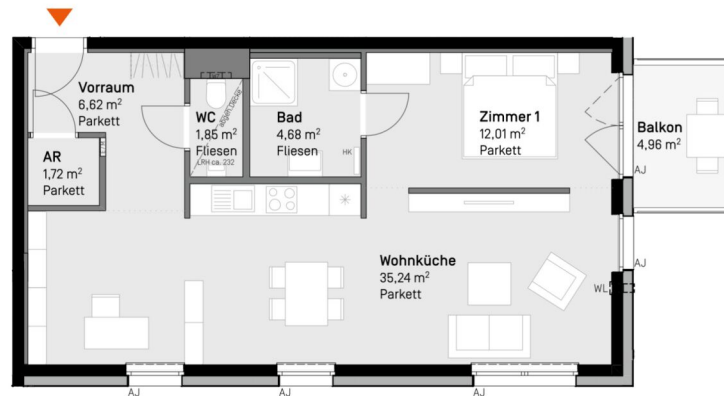


LEGENDE

AJ	Außenjalousie	LRH	lichte Raumhöhe ca. 2,52 m
E/M	Elektro-/Medienverteiler	STUK	Sturzunterkante
FPH	Fertigparapethöhe 0,85 m	WA	Wasserauslass
HK	Heizkörper	WL	Wandlüfter
		WZ	Wasserzähler

**VILLAGE  
DRIITTEN**

Die in den Plänen eingezeichneten Einrichtungsgegenstände dienen der Illustration und sind nicht im Lieferumfang enthalten (ausgenommen Sanitätsausstattungsgegenstände). Flächenangaben basieren auf dem derzeitigen Planungsstand und können ausführungsbedingt geringfügig abgeändert werden. Ansonsten gilt die Bau- und Ausstattungsbeschreibung. Änderungen während der Bauausführung infolge Behördenauflagen, haustechnischer und konstruktiver Erfordernisse vorbehalten. Für Möbelausbauten sind Naturmaße zu nehmen. \* Abweichende Raumhöhen siehe Bau- und Ausstattungsbeschreibung, Planstand: 25.10.2024



## LEGENDE

AJ	Außenjalousie	LRH	lichte Raumhöhe ca. 2,52 m
E/M	Elektro-/Medienverteiler	STUK	Sturzunterkante
FPH	Fertigparapethöhe 0,85 m	WA	Wasserauslass
HK	Heizkörper	WL	Wandlüfter
		WZ	Wasserzähler

**VILLAGE  
DRIITTEN**

Die in den Plänen eingezeichneten Einrichtungsgegenstände dienen der Illustration und sind nicht im Lieferumfang enthalten (ausgenommen Sanitätsausstattungsgegenstände). Flächenangaben basieren auf dem derzeitigen Planungsstand und können ausführungsbedingt geringfügig abgeändert werden. Ansonsten gilt die Bau- und Ausstattungsbeschreibung. Änderungen während der Bauausführung infolge Behördenauflagen, haustechnischer und konstruktiver Erfordernisse vorbehalten. Für Möbelaufbauten sind Naturmaße zu nehmen. \* Abweichende Raumhöhen siehe Bau- und Ausstattungsbeschreibung, Planstand: 25.10.2024

VILLAGE  
**PARK FLATS**

**TOP Nr 4/6**

Ljuba-Welitsch-Promenade 22  
Stiege 4 | OG 1, 1030 Wien

**Lage im Quartier**



**Lage im Gebäude**



**Flächen**

Zimmeranzahl	1,5
Wohnfläche	62,12 m <sup>2</sup>
Loggia	0,00 m <sup>2</sup>
Balkon	4,96 m <sup>2</sup>
Terrasse	0,00 m <sup>2</sup>

**Kontakt**



UBM Development  
wohnen@ubm-development.com

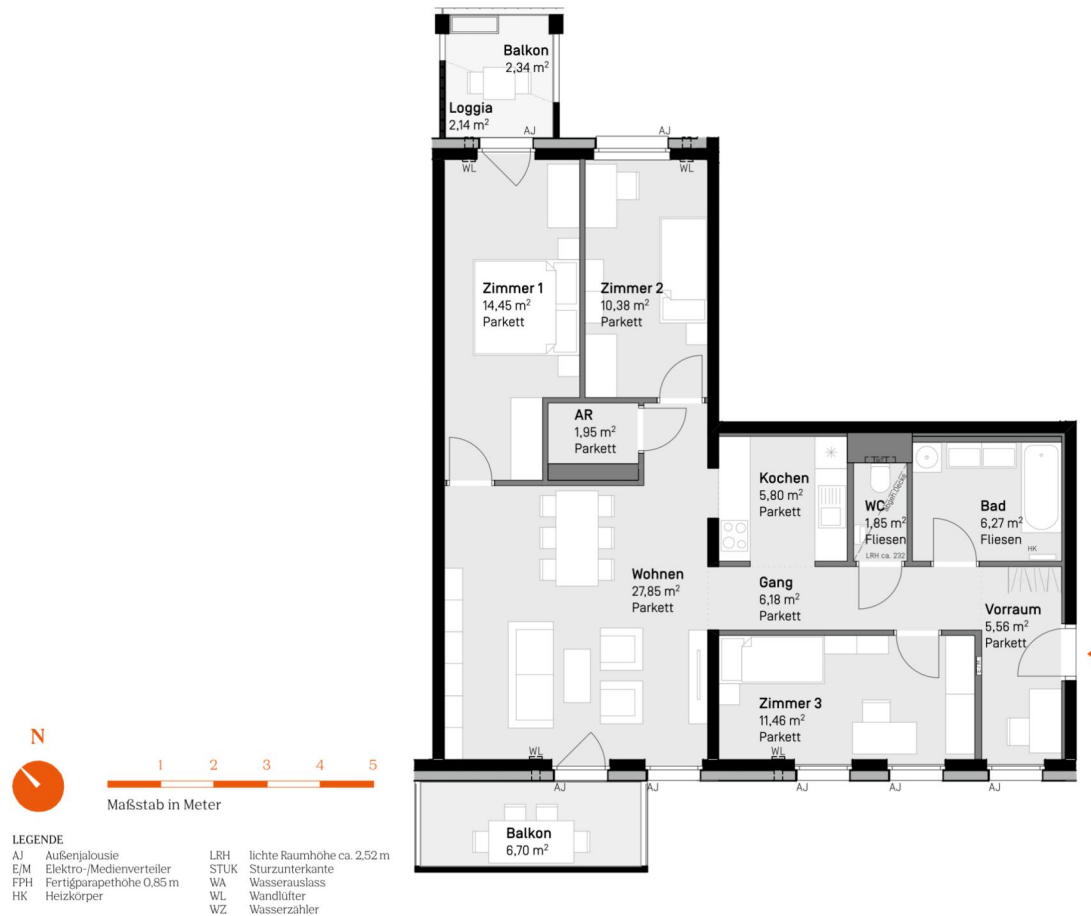


EHL Wohnen GmbH  
wohnung@ehl.at

[www.villageimdritten.at/parkflats](http://www.villageimdritten.at/parkflats)

EIN PROJEKT VON





LEGENDE

AJ	Außenjalousie	LRH	lichte Raumhöhe ca. 2,52 m
E/M	Elektro-/Medienverteiler	STUK	Sturzunterkante
FPH	Fertigparapethöhe 0,85 m	WA	Wasserauslass
HK	Heizkörper	WL	Wandlüfter
		WZ	Wasserzähler

VILLAGE  
**PARK FLATS**

**TOP Nr 4/7**

Ljuba-Welitsch-Promenade 22  
Stiege 4 | OG 2, 1030 Wien

**Lage im Quartier**



**Lage im Gebäude**



**Flächen**

Zimmeranzahl	4
Wohnfläche	91,75 m <sup>2</sup>
Loggia	2,14 m <sup>2</sup>
Balkon	9,04 m <sup>2</sup>
Terrasse	0,00 m <sup>2</sup>

**Kontakt**

UBM Development  
wohnen@ubm-development.com

EHL Wohnen GmbH  
wohnung@ehl.at

[www.villageimdritten.at/parkflats](http://www.villageimdritten.at/parkflats)



Die in den Plänen eingezeichneten Einrichtungsgegenstände dienen der Illustration und sind nicht im Lieferumfang enthalten (ausgenommen Sanitärausstattungsgegenstände). Flächenangaben basieren auf dem derzeitigen Planungsstand und können ausführungsbedingt geringfügig abgeändert werden. Ansonsten gilt die Bau- und Ausstattungsbeschreibung. Änderungen während der Bauausführung infolge Behördenauflagen, haustechnischer und konstruktiver Erfordernisse vorbehalten. Für Möbelausbauten sind Naturmaße zu nehmen. \* Abweichende Raumhöhen siehe Bau- und Ausstattungsbeschreibung, Planstand: 25.10.2024





LEGENDE

AJ	Außenjalousie	LRH	lichte Raumhöhe ca. 2,52 m
E/M	Elektro-/Medienverteiler	STUK	Sturzunterkante
FPH	Fertigparapethöhe 0,85 m	WA	Wasserauslass
HK	Heizkörper	WL	Wandlüfter
		WZ	Wasserzähler

**VILLAGE  
DRIITTEN**

Die in den Plänen eingezeichneten Einrichtungsgegenstände dienen der Illustration und sind nicht im Lieferumfang enthalten (ausgenommen Sanitärausstattungsgegenstände). Flächenangaben basieren auf dem derzeitigen Planungsstand und können ausführungsbedingt geringfügig abgeändert werden. Ansonsten gilt die Bau- und Ausstattungsbeschreibung. Änderungen während der Bauausführung infolge Behördenauflagen, haustechnischer und konstruktiver Erfordernisse vorbehalten. Für Möbelausbauten sind Naturmaße zu nehmen. \* Abweichende Raumhöhen siehe Bau- und Ausstattungsbeschreibung, Planstand: 25.10.2024

VILLAGE  
**PARK FLATS**

**TOP Nr 4/11**

Ljuba-Welitsch-Promenade 22  
Stiege 4 | OG 2, 1030 Wien

Lage im Quartier



Lage im Gebäude



	Flächen
Zimmeranzahl	1,5
Wohnfläche	54,31 m <sup>2</sup>
Loggia	0,00 m <sup>2</sup>
Balkon	11,46 m <sup>2</sup>
Terrasse	0,00 m <sup>2</sup>

Kontakt

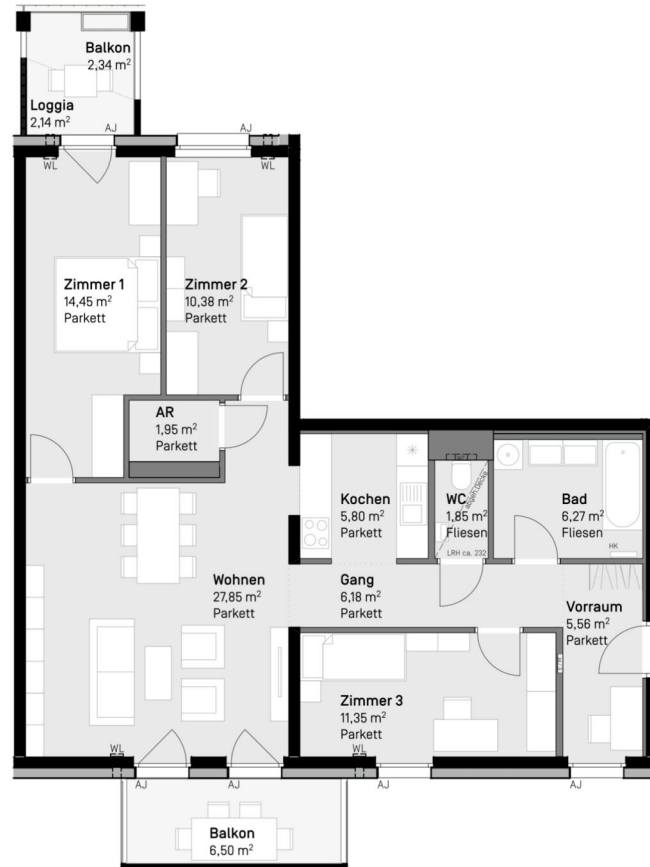
UBM Development  
wohnen@ubm-development.com

EHL Wohnen GmbH  
wohnung@ehl.at

[www.villageimdritten.at/parkflats](http://www.villageimdritten.at/parkflats)

EIN PROJEKT VON





LEGENDE

AJ	Außenjalousie	LRH	lichte Raumhöhe ca. 2,52 m
E/M	Elektro-/Medienverteiler	STUK	Sturzunterkante
FPH	Fertigparapet Höhe 0,85 m	WA	Wasserauslass
HK	Heizkörper	WL	Wandlüfter
		WZ	Wasserzähler

VILLAGE  
**PARK FLATS**

**TOP Nr 4/12**

Ljuba-Welitsch-Promenade 22  
Stiege 4 | OG 3, 1030 Wien

Lage im Quartier



Lage im Gebäude



Flächen

Zimmeranzahl	4
Wohnfläche	91,64 m <sup>2</sup>
Loggia	2,14 m <sup>2</sup>
Balkon	8,84 m <sup>2</sup>
Terrasse	0,00 m <sup>2</sup>

Kontakt

UBM Development  
wohnen@ubm-development.com

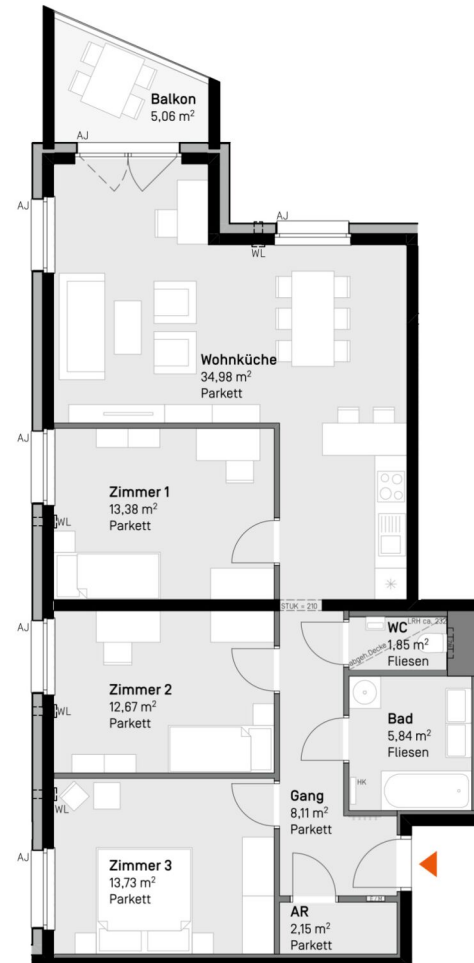
EHL Wohnen GmbH  
wohnung@ehl.at

[www.villageimdritten.at/parkflats](http://www.villageimdritten.at/parkflats)

**VILLAGE  
DRIITTEN**

Die in den Plänen eingezeichneten Einrichtungsgegenstände dienen der Illustration und sind nicht im Lieferumfang enthalten (ausgenommen Sanitärausstattungsgegenstände). Flächenangaben basieren auf dem derzeitigen Planungsstand und können ausführungsbedingt geringfügig abgeändert werden. Ansonsten gilt die Bau- und Ausstattungsbeschreibung. Änderungen während der Bauausführung infolge Behördenauflagen, haustechnischer und konstruktiver Erfordernisse vorbehalten. Für Möbelaufbauten sind Naturmaße zu nehmen. \* Abweichende Raumhöhen siehe Bau- und Ausstattungsbeschreibung, Planstand: 25.10.2024

EIN PROJEKT VON



LEGENDE			
AJ	Außenjalousie	LRH	lichte Raumhöhe ca. 2,52 m
E/M	Elektro-/Medienverteiler	STUK	Sturzunterkante
FPH	Fertigparapethöhe 0,85 m	WA	Wasserauslass
HK	Heizkörper	WL	Wandlüfter
		WZ	Wasserzähler

VILLAGE  
**PARK FLATS**

**TOP Nr 4/13**

Ljuba-Welitsch-Promenade 22  
Stiege 4 | OG 3, 1030 Wien

Lage im Quartier



Lage im Gebäude



Flächen

Zimmeranzahl	4
Wohnfläche	92,71 m <sup>2</sup>
Loggia	0,00 m <sup>2</sup>
Balkon	5,06 m <sup>2</sup>
Terrasse	0,00 m <sup>2</sup>

Kontakt

UBM Development  
wohnen@ubm-development.com

EHL Wohnen GmbH  
wohnung@ehl.at

[www.villageimdritten.at/parkflats](http://www.villageimdritten.at/parkflats)

**VILLAGE  
DRIITTEN**

Die in den Plänen eingezeichneten Einrichtungsgegenstände dienen der Illustration und sind nicht im Lieferumfang enthalten (ausgenommen Sanitärausstattungsgegenstände). Flächenangaben basieren auf derzeitigem Planungsstand und können ausführungsbedingt geringfügig abgeändert werden. Ansonsten gilt die Bau- und Ausstattungsbeschreibung. Änderungen während der Bauausführung infolge Behördenauflagen, haustechnischer und konstruktiver Erfordernisse vorbehalten. Für Möbeleinbauten sind Naturmaße zu nehmen. \* Abweichende Raumhöhen siehe Bau- und Ausstattungsbeschreibung, Planstand: 25.10.2024

EIN PROJEKT VON



LEGENDE

AJ	Außenjalousie	LRH	lichte Raumhöhe ca. 2,52 m
E/M	Elektro-/Medienverteiler	STUK	Sturzunterkante
FPH	Fertigparapethöhe 0,85 m	WA	Wasserauslass
HK	Heizkörper	WL	Wandlüfter
		WZ	Wasserzähler

**VILLAGE  
DRIITEN**

Die in den Plänen eingezeichneten Einrichtungsgegenstände dienen der Illustration und sind nicht im Lieferumfang enthalten (ausgenommen Sanitärausstattungsgegenstände). Flächenangaben basieren auf dem derzeitigen Planungsstand und können ausführungsbedingt geringfügig abgeändert werden. Ansonsten gilt die Bau- und Ausstattungsbeschreibung. Änderungen während der Bauausführung infolge Behördenaufgaben, haustechnischer und konstruktiver Erfordernisse vorbehalten. Für Möbelaufbauten sind Naturmaße zu nehmen. \* Abweichende Raumhöhen siehe Bau- und Ausstattungsbeschreibung, Planstand: 25.10.2024

VILLAGE  
**PARK FLATS**

**TOP Nr 4/14**

Ljuba-Welitsch-Promenade 22  
Stiege 4 | OG 3, 1030 Wien

Lage im Quartier



Lage im Gebäude



	Flächen
Zimmeranzahl	4
Wohnfläche	91,75 m <sup>2</sup>
Loggia	0,00 m <sup>2</sup>
Balkon	9,92 m <sup>2</sup>
Terrasse	0,00 m <sup>2</sup>

Kontakt

**ubm** UBM Development  
wohnen@ubm-development.com

**EHL** EHL Wohnen GmbH  
wohnung@ehl.at

[www.villageimdritten.at/parkflats](http://www.villageimdritten.at/parkflats)

EIN PROJEKT VON **ARE** **ubm**  
AUSTRIAN REAL ESTATE

VILLAGE  
**PARK FLATS**

**TOP Nr 4/15**

Ljuba-Welitsch-Promenade 22  
Stiege 4 | OG 3, 1030 Wien

**Lage im Quartier**



**Lage im Gebäude**



**Flächen**

Zimmeranzahl	1,5
Wohnfläche	52,46 m <sup>2</sup>
Loggia	0,00 m <sup>2</sup>
Balkon	4,96 m <sup>2</sup>
Terrasse	0,00 m <sup>2</sup>

**Kontakt**

 UBM Development  
wohnen@ubm-development.com

 EHL Wohnen GmbH  
wohnung@ehl.at

[www.villageimdritten.at/parkflats](http://www.villageimdritten.at/parkflats)

EIN PROJEKT VON  



LEGENDE

AJ	Außenjalousie	LRH	lichte Raumhöhe ca. 2,52 m
E/M	Elektro-/Medienverteiler	STUK	Sturzunterkante
FPH	Fertigparapethöhe 0,85 m	WA	Wasserauslass
HK	Heizkörper	WL	Wandlüfter
		WZ	Wasserzähler

**VILLAGE  
DRIITTEN**

Die in den Plänen eingezeichneten Einrichtungsgegenstände dienen der Illustration und sind nicht im Lieferumfang enthalten (ausgenommen Sanitätsausstattungsgegenstände). Flächenangaben basieren auf dem derzeitigen Planungsstand und können ausführungsbedingt geringfügig abgeändert werden. Ansonsten gilt die Bau- und Ausstattungsbeschreibung. Änderungen während der Bauausführung infolge Behördenauflagen, haustechnischer und konstruktiver Erfordernisse vorbehalten. Für Möbelausbauten sind Naturmaße zu nehmen. \* Abweichende Raumhöhen siehe Bau- und Ausstattungsbeschreibung, Planstand: 25.10.2024



LEGENDE

AJ	Außenjalousie	LRH	lichte Raumhöhe ca. 2,52 m
E/M	Elektro-/Medienverteiler	STUK	Sturzunterkante
FPH	Fertigparapethöhe 0,85 m	WA	Wasserauslass
HK	Heizkörper	WL	Wandlüfter
		WZ	Wasserzähler

**VILLAGE  
DRIITTEN**

Die in den Plänen eingezeichneten Einrichtungsgegenstände dienen der Illustration und sind nicht im Lieferumfang enthalten (ausgenommen Sanitärausstattungsgegenstände). Flächenangaben basieren auf derzeitigem Planungsstand und können ausführungsbedingt geringfügig abgeändert werden. Ansonsten gilt die Bau- und Ausstattungsbeschreibung. Änderungen während der Bauausführung infolge Behördenauflagen, haustechnischer und konstruktiver Erfordernisse vorbehalten. Für Möbelausbauten sind Naturmaße zu nehmen. \* Abweichende Raumhöhen siehe Bau- und Ausstattungsbeschreibung, Planstand: 25.10.2024

VILLAGE  
**PARK FLATS**  
TOP Nr 4/16

Ljuba-Welitsch-Promenade 22  
Stiege 4 | OG 3, 1030 Wien

Lage im Quartier



Lage im Gebäude



	Flächen
Zimmeranzahl	1,5
Wohnfläche	54,60 m <sup>2</sup>
Loggia	0,00 m <sup>2</sup>
Balkon	11,46 m <sup>2</sup>
Terrasse	0,00 m <sup>2</sup>

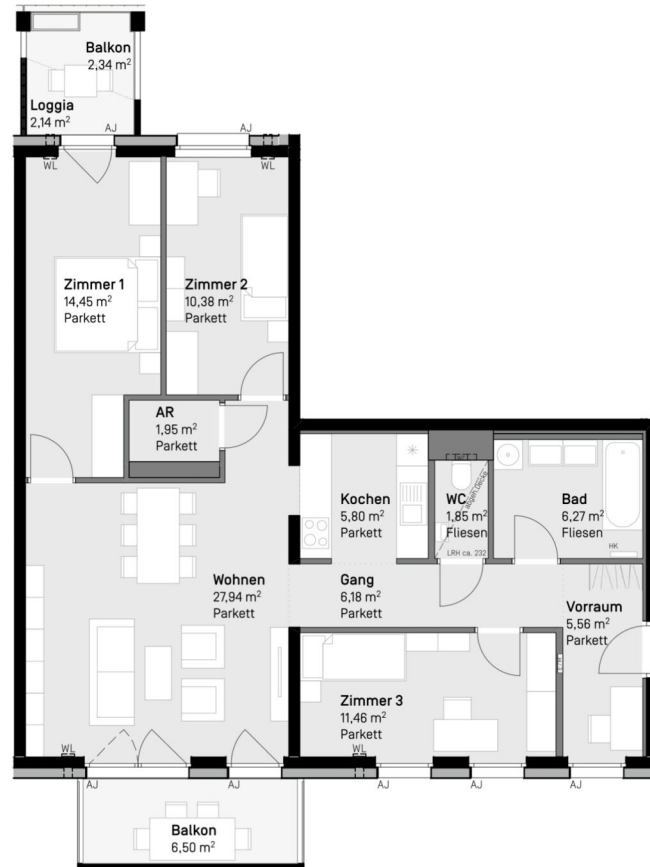
Kontakt

UBM Development  
wohnen@ubm-development.com

EHL Wohnen GmbH  
wohnung@ehl.at

[www.villageimdritten.at/parkflats](http://www.villageimdritten.at/parkflats)

EIN PROJEKT VON



LEGENDE

AJ	Außenjalousie	LRH	lichte Raumhöhe ca. 2,52 m
E/M	Elektro-/Medienverteiler	STUK	Sturzunterkante
FPH	Fertigparapethöhe 0,85 m	WA	Wasserauslass
HK	Heizkörper	WL	Wandlüfter
		WZ	Wasserzähler

VILLAGE  
**PARK FLATS**

**TOP Nr 4/17**

Ljuba-Welitsch-Promenade 22  
Stiege 4 | OG 4, 1030 Wien

Lage im Quartier



Lage im Gebäude



Flächen

Zimmeranzahl	4
Wohnfläche	91,84 m <sup>2</sup>
Loggia	2,14 m <sup>2</sup>
Balkon	8,84 m <sup>2</sup>
Terrasse	0,00 m <sup>2</sup>

Kontakt

UBM Development  
wohnen@ubm-development.com

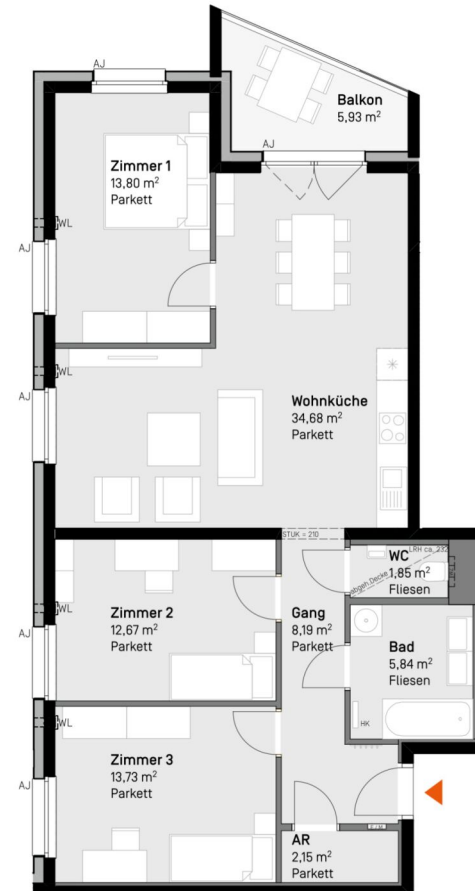
EHL Wohnen GmbH  
wohnung@ehl.at

[www.villageimdritten.at/parkflats](http://www.villageimdritten.at/parkflats)

**VILLAGE  
DRIITEN**

Die in den Plänen eingezeichneten Einrichtungsgegenstände dienen der Illustration und sind nicht im Lieferumfang enthalten (ausgenommen Sanitärausstattungsgegenstände). Flächenangaben basieren auf dem derzeitigen Planungsstand und können ausführungsbedingt geringfügig abgeändert werden. Ansonsten gilt die Bau- und Ausstattungsbeschreibung. Änderungen während der Bauausführung infolge Behördenauflagen, haustechnischer und konstruktiver Erfordernisse vorbehalten. Für Möbelaufbauten sind Naturmaße zu nehmen. \* Abweichende Raumhöhen siehe Bau- und Ausstattungsbeschreibung, Planstand: 25.10.2024

EIN PROJEKT VON



LEGENDE

AJ	Außenjalousie	LRH	lichte Raumhöhe ca. 2,52 m
E/M	Elektro-/Medienverteiler	STUK	Sturzunterkante
FPH	Fertigparapethöhe 0,85 m	WA	Wasserauslass
HK	Heizkörper	WL	Wandlüfter
		WZ	Wasserzähler

## VILLAGE PARK FLATS

### TOP Nr 4/18

Ljuba-Welitsch-Promenade 22  
Stiege 4 | OG 4, 1030 Wien

#### Lage im Quartier



#### Lage im Gebäude



	Flächen
Zimmeranzahl	4
Wohnfläche	92,91 m <sup>2</sup>
Loggia	0,00 m <sup>2</sup>
Balkon	5,93 m <sup>2</sup>
Terrasse	0,00 m <sup>2</sup>

#### Kontakt

UBM Development  
wohnen@ubm-development.com

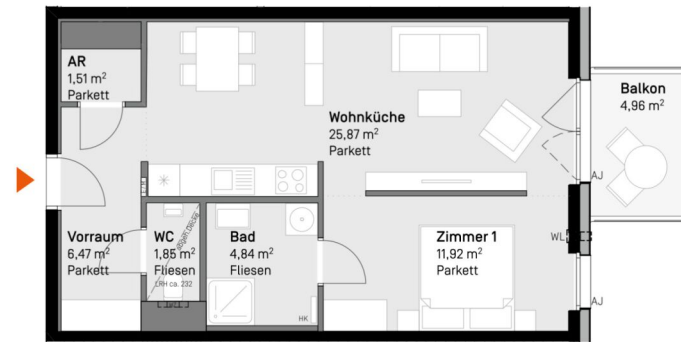
EHL Wohnen GmbH  
wohnung@ehl.at

[www.villageimdritten.at/parkflats](http://www.villageimdritten.at/parkflats)

**VILLAGE  
DRIITTEN**

Die in den Plänen eingezeichneten Einrichtungsgegenstände dienen der Illustration und sind nicht im Lieferumfang enthalten (ausgenommen Sanitätsausstattungsgegenstände). Flächenangaben basieren auf derzeitigem Planungsstand und können ausführungsbedingt geringfügig abgeändert werden. Ansonsten gilt die Bau- und Ausstattungsbeschreibung. Änderungen während der Bauausführung infolge Behördenauflagen, haustechnischer und konstruktiver Erfordernisse vorbehalten. Für Möbeleinbauten sind Naturmaße zu nehmen. \* Abweichende Raumhöhen siehe Bau- und Ausstattungsbeschreibung, Planstand: 25.10.2024

EIN PROJEKT VON



LEGENDE

AJ	Außenjalousie	LRH	lichte Raumhöhe ca. 2,52 m
E/M	Elektro-/Medienverteiler	STUK	Sturzunterkante
FPH	Fertigparapethöhe 0,85 m	WA	Wasserauslass
HK	Heizkörper	WL	Wandlüfter
		WZ	Wasserzähler

**VILLAGE  
DRIITTEN**

Die in den Plänen eingezeichneten Einrichtungsgegenstände dienen der Illustration und sind nicht im Lieferumfang enthalten (ausgenommen Sanitätsausstattungsgegenstände). Flächenangaben basieren auf dem derzeitigen Planungsstand und können ausführungsbedingt geringfügig abgeändert werden. Ansonsten gilt die Bau- und Ausstattungsbeschreibung. Änderungen während der Bauausführung infolge Behördenauflagen, haustechnischer und konstruktiver Erfordernisse vorbehalten. Für Möbelausbauten sind Naturmaße zu nehmen. \* Abweichende Raumhöhen siehe Bau- und Ausstattungsbeschreibung, Planstand: 25.10.2024

VILLAGE  
**PARK FLATS**  
TOP Nr 4/20

Ljuba-Welitsch-Promenade 22  
Stiege 4 | OG 4, 1030 Wien

Lage im Quartier



Lage im Gebäude



Flächen

Zimmeranzahl	1,5
Wohnfläche	52,46 m <sup>2</sup>
Loggia	0,00 m <sup>2</sup>
Balkon	4,96 m <sup>2</sup>
Terrasse	0,00 m <sup>2</sup>

Kontakt

UBM Development  
wohnen@ubm-development.com

EHL Wohnen GmbH  
wohnung@ehl.at

[www.villageimdritten.at/parkflats](http://www.villageimdritten.at/parkflats)

EIN PROJEKT VON





LEGENDE

AJ	Außenjalousie	LRH	lichte Raumhöhe ca. 2,52 m
E/M	Elektro-/Medienverteiler	STUK	Sturzunterkante
FPH	Fertigparapethöhe 0,85 m	WA	Wasserauslass
HK	Heizkörper	WL	Wandlüfter
		WZ	Wasserzähler

**VILLAGE  
DRIITTEN**

Die in den Plänen eingezeichneten Einrichtungsgegenstände dienen der Illustration und sind nicht im Lieferumfang enthalten (ausgenommen Sanitärausstattungsgegenstände). Flächenangaben basieren auf dem derzeitigen Planungsstand und können ausführungsbedingt geringfügig abgeändert werden. Ansonsten gilt die Bau- und Ausstattungsbeschreibung. Änderungen während der Bauausführung infolge Behördenvorgaben, haustechnischer und konstruktiver Erfordernisse vorbehalten. Für Möbelaufbauten sind Naturmaße zu nehmen. \* Abweichende Raumhöhen siehe Bau- und Ausstattungsbeschreibung, Planstand: 25.10.2024

VILLAGE  
**PARK FLATS**

**TOP Nr 4/21**

Ljuba-Welitsch-Promenade 22  
Stiege 4 | OG 4, 1030 Wien

Lage im Quartier



Lage im Gebäude



	Flächen
Zimmeranzahl	1,5
Wohnfläche	54,40 m <sup>2</sup>
Loggia	0,00 m <sup>2</sup>
Balkon	11,46 m <sup>2</sup>
Terrasse	0,00 m <sup>2</sup>

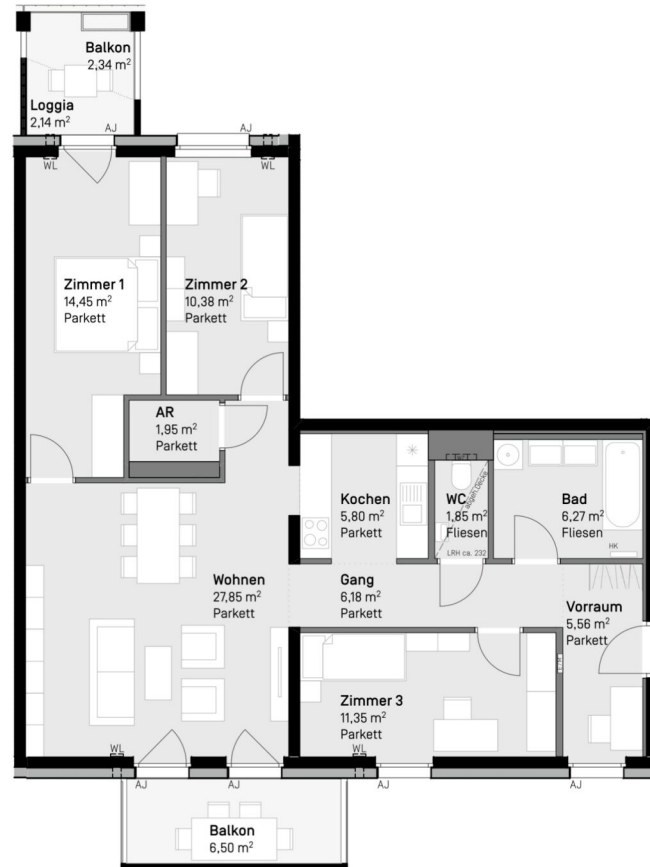
Kontakt

UBM Development  
wohnen@ubm-development.com

EHL Wohnen GmbH  
wohnung@ehl.at

[www.villageimdritten.at/parkflats](http://www.villageimdritten.at/parkflats)

EIN PROJEKT VON



LEGENDE

AJ	Außenjalousie	LRH	lichte Raumhöhe ca. 2,52 m
E/M	Elektro-/Medienverteiler	STUK	Sturzunterkante
FPH	Fertigparapet Höhe 0,85 m	WA	Wasserauslass
HK	Heizkörper	WL	Wandlüfter
		WZ	Wasserzähler

VILLAGE  
**PARK FLATS**  
TOP Nr 4/22

Ljuba-Welitsch-Promenade 22  
Stiege 4 | OG 5, 1030 Wien

Lage im Quartier



Lage im Gebäude



Flächen

Zimmeranzahl	4
Wohnfläche	91,64 m <sup>2</sup>
Loggia	2,14 m <sup>2</sup>
Balkon	8,84 m <sup>2</sup>
Terrasse	0,00 m <sup>2</sup>

Kontakt

UBM Development  
wohnen@ubm-development.com

EHL Wohnen GmbH  
wohnung@ehl.at

[www.villageimdritten.at/parkflats](http://www.villageimdritten.at/parkflats)

**VILLAGE  
DRIITEN**

Die in den Plänen eingezeichneten Einrichtungsgegenstände dienen der Illustration und sind nicht im Lieferumfang enthalten (ausgenommen Sanitärausstattungsgegenstände). Flächenangaben basieren auf dem derzeitigen Planungsstand und können ausführungsbedingt geringfügig abgeändert werden. Ansonsten gilt die Bau- und Ausstattungsbeschreibung. Änderungen während der Bauausführung infolge Behördenauflagen, haustechnischer und konstruktiver Erfordernisse vorbehalten. Für Möbelaufbauten sind Naturmaße zu nehmen. \* Abweichende Raumhöhen siehe Bau- und Ausstattungsbeschreibung, Planstand: 25.10.2024

EIN PROJEKT VON



LEGENDE

AJ	Außenjalousie	LRH	lichte Raumhöhe ca. 2,52 m
E/M	Elektro-/Medienverteiler	STUK	Sturzunterkante
FPH	Fertigparapethöhe 0,85 m	WA	Wasserauslass
HK	Heizkörper	WL	Wandlüfter
		WZ	Wasserzähler

VILLAGE  
**PARK FLATS**  
TOP Nr 4/23

Ljuba-Welitsch-Promenade 22  
Stiege 4 | OG 5, 1030 Wien

Lage im Quartier



Lage im Gebäude



	Flächen
Zimmeranzahl	4
Wohnfläche	92,71 m <sup>2</sup>
Loggia	0,00 m <sup>2</sup>
Balkon	5,06 m <sup>2</sup>
Terrasse	0,00 m <sup>2</sup>

Kontakt

UBM Development  
wohnen@ubm-development.com

EHL Wohnen GmbH  
wohnung@ehl.at

[www.villageimdritten.at/parkflats](http://www.villageimdritten.at/parkflats)

**VILLAGE  
DRIITTEN**

Die in den Plänen eingezeichneten Einrichtungsgegenstände dienen der Illustration und sind nicht im Lieferumfang enthalten (ausgenommen Sanitätsausstattungsgegenstände). Flächenangaben basieren auf dem derzeitigen Planungsstand und können ausführungsbedingt geringfügig abgeändert werden. Ansonsten gilt die Bau- und Ausstattungsbeschreibung. Änderungen während der Bauausführung infolge Behördenauflagen, haustechnischer und konstruktiver Erfordernisse vorbehalten. Für Möbelaubauten sind Naturmaße zu nehmen. \* Abweichende Raumhöhen siehe Bau- und Ausstattungsbeschreibung, Planstand: 25.10.2024

EIN PROJEKT VON



LEGENDE

AJ	Außenjalousie	LRH	lichte Raumhöhe ca. 2,52 m
E/M	Elektro-/Medienverteiler	STUK	Sturzunterkante
FPH	Fertigparapethöhe 0,85 m	WA	Wasserauslass
HK	Heizkörper	WL	Wandlüfter
		WZ	Wasserzähler

**VILLAGE  
DRIITTEN**

Die in den Plänen eingezeichneten Einrichtungsgegenstände dienen der Illustration und sind nicht im Lieferumfang enthalten (ausgenommen Sanitärausstattungsgegenstände). Flächenangaben basieren auf dem derzeitigen Planungsstand und können ausführungsbedingt geringfügig abgeändert werden. Ansonsten gilt die Bau- und Ausstattungsbeschreibung. Änderungen während der Bauausführung infolge Behördenauflagen, haustechnischer und konstruktiver Erfordernisse vorbehalten. Für Möbelaufbauten sind Naturmaße zu nehmen. \* Abweichende Raumhöhen siehe Bau- und Ausstattungsbeschreibung, Planstand: 25.10.2024

VILLAGE  
**PARK FLATS**

**TOP Nr 4/24**

Ljuba-Welitsch-Promenade 22  
Stiege 4 | OG 5, 1030 Wien

Lage im Quartier



Lage im Gebäude



	Flächen
Zimmeranzahl	4
Wohnfläche	91,75 m <sup>2</sup>
Loggia	0,00 m <sup>2</sup>
Balkon	9,92 m <sup>2</sup>
Terrasse	0,00 m <sup>2</sup>

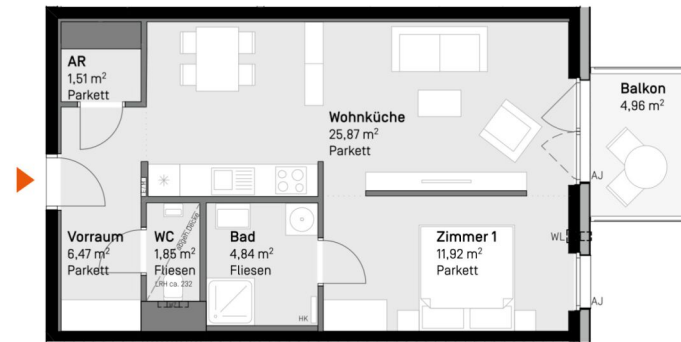
Kontakt

UBM Development  
wohnen@ubm-development.com

EHL Wohnen GmbH  
wohnung@ehl.at

[www.villageimdritten.at/parkflats](http://www.villageimdritten.at/parkflats)

EIN PROJEKT VON



LEGENDE

AJ	Außenjalousie	LRH	lichte Raumhöhe ca. 2,52 m
E/M	Elektro-/Medienverteiler	STUK	Sturzunterkante
FPH	Fertigparapethöhe 0,85 m	WA	Wasserauslass
HK	Heizkörper	WL	Wandlüfter
		WZ	Wasserzähler

**VILLAGE  
DRIITTEN**

Die in den Plänen eingezeichneten Einrichtungsgegenstände dienen der Illustration und sind nicht im Lieferumfang enthalten (ausgenommen Sanitätsausstattungsgegenstände). Flächenangaben basieren auf dem derzeitigen Planungsstand und können ausführungsbedingt geringfügig abgeändert werden. Ansonsten gilt die Bau- und Ausstattungsbeschreibung. Änderungen während der Bauausführung infolge Behördenauflagen, haustechnischer und konstruktiver Erfordernisse vorbehalten. Für Möbelausbauten sind Naturmaße zu nehmen. \* Abweichende Raumhöhen siehe Bau- und Ausstattungsbeschreibung, Planstand: 25.10.2024

VILLAGE  
**PARK FLATS**  
TOP Nr 4/25

Ljuba-Welitsch-Promenade 22  
Stiege 4 | OG 5, 1030 Wien

Lage im Quartier



Lage im Gebäude



Flächen

Zimmeranzahl	1,5
Wohnfläche	52,46 m <sup>2</sup>
Loggia	0,00 m <sup>2</sup>
Balkon	4,96 m <sup>2</sup>
Terrasse	0,00 m <sup>2</sup>

Kontakt

UBM Development  
wohnen@ubm-development.com

EHL Wohnen GmbH  
wohnung@ehl.at

[www.villageimdritten.at/parkflats](http://www.villageimdritten.at/parkflats)

EIN PROJEKT VON



LEGENDE

AJ	Außenjalousie	LRH	lichte Raumhöhe ca. 2,52 m
E/M	Elektro-/Medienverteiler	STUK	Sturzunterkante
FPH	Fertigparapethöhe 0,85 m	WA	Wasserauslass
HK	Heizkörper	WL	Wandlüfter
		WZ	Wasserzähler

**VILLAGE  
DRIITTEN**

Die in den Plänen eingezeichneten Einrichtungsgegenstände dienen der Illustration und sind nicht im Lieferumfang enthalten (ausgenommen Sanitärausstattungsgegenstände). Flächenangaben basieren auf dem derzeitigen Planungsstand und können ausführungsbedingt geringfügig abgeändert werden. Ansonsten gilt die Bau- und Ausstattungsbeschreibung. Änderungen während der Bauausführung infolge Behördenauflagen, haustechnischer und konstruktiver Erfordernisse vorbehalten. Für Möbelaufbauten sind Naturmaße zu nehmen. \* Abweichende Raumhöhen siehe Bau- und Ausstattungsbeschreibung, Planstand: 25.10.2024

**VILLAGE  
PARK FLATS  
TOP Nr 4/26**

Ljuba-Welitsch-Promenade 22  
Stiege 4 | OG 5, 1030 Wien

**Lage im Quartier**



**Lage im Gebäude**



	<b>Flächen</b>
Zimmeranzahl	1,5
Wohnfläche	54,62 m <sup>2</sup>
Loggia	0,00 m <sup>2</sup>
Balkon	11,46 m <sup>2</sup>
Terrasse	0,00 m <sup>2</sup>

**Kontakt**

**ubm** UBM Development  
wohnen@ubm-development.com

**EHL** EHL Wohnen GmbH  
wohnung@ehl.at

[www.villageimdritten.at/parkflats](http://www.villageimdritten.at/parkflats)

EIN PROJEKT VON **IRE** **ubm**  
AUSTRIAN REAL ESTATE



Maßstab in Meter

1 2 3 4 5

LEGENDE			
AJ	Außenjalousie	LRH	lichte Raumhöhe ca. 2,52 m
E/M	Elektro-/Medienverteiler	STUK	Sturzunterkante
FPH	Fertigparapethöhe 0,85 m	WA	Wasserauslass
HK	Heizkörper	WL	Wandlüfter
		WZ	Wasserzähler

**VILLAGE  
DRIITEN**

Die in den Plänen eingezeichneten Einrichtungsgegenstände dienen der Illustration und sind nicht im Lieferumfang enthalten (ausgenommen Sanitärausstattungsgegenstände). Flächenangaben basieren auf dem derzeitigen Planungsstand und können ausführungsbedingt geringfügig abgeändert werden. Ansonsten gilt die Bau- und Ausstattungsbeschreibung. Änderungen während der Bauausführung infolge Behördenauflagen, haustechnischer und konstruktiver Erfordernisse vorbehalten. Für Möbelaufbauten sind Naturmaße zu nehmen. \* Abweichende Raumhöhen siehe Bau- und Ausstattungsbeschreibung, Planstand: 25.10.2024

## VILLAGE PARK FLATS

### TOP Nr 4/27

Ljuba-Welitsch-Promenade 22  
Stiege 4 | OG 6, 1030 Wien

#### Lage im Quartier



#### Lage im Gebäude



#### Flächen

Zimmeranzahl	4
Wohnfläche	91,84 m <sup>2</sup>
Loggia	2,14 m <sup>2</sup>
Balkon	9,89 m <sup>2</sup>
Terrasse	0,00 m <sup>2</sup>

#### Kontakt



UBM Development  
wohnen@ubm-development.com



EHL Wohnen GmbH  
wohnung@ehl.at

[www.villageimdritten.at/parkflats](http://www.villageimdritten.at/parkflats)

EIN PROJEKT VON





## VILLAGE PARK FLATS

### TOP Nr 4/28

Ljuba-Welitsch-Promenade 22  
Stiege 4 | OG 6, 1030 Wien

#### Lage im Quartier



#### Lage im Gebäude



#### Flächen

Zimmeranzahl	4
Wohnfläche	92,91 m <sup>2</sup>
Loggia	0,00 m <sup>2</sup>
Balkon	5,93 m <sup>2</sup>
Terrasse	0,00 m <sup>2</sup>

#### Kontakt

 UBM Development  
wohnen@ubm-development.com

 EHL Wohnen GmbH  
wohnung@ehl.at

[www.villageimdritten.at/parkflats](http://www.villageimdritten.at/parkflats)

**VILLAGE  
DRIITTEN**

Die in den Plänen eingezeichneten Einrichtungsgegenstände dienen der Illustration und sind nicht im Lieferumfang enthalten (ausgenommen Sanitätsausstattungsgegenstände). Flächenangaben basieren auf dem derzeitigen Planungsstand und können ausführungsbedingt geringfügig abgeändert werden. Ansonsten gilt die Bau- und Ausstattungsbeschreibung. Änderungen während der Bauausführung infolge Behördenauflagen, haustechnischer und konstruktiver Erfordernisse vorbehalten. Für Möbeleinbauten sind Naturmaße zu nehmen. \* Abweichende Raumhöhen siehe Bau- und Ausstattungsbeschreibung, Planstand: 25.10.2024

EIN PROJEKT VON  





LEGENDE			
AJ	Außenjalousie	LRH	lichte Raumhöhe ca. 2,52 m
E/M	Elektro-/Medienverteiler	STUK	Sturzunterkante
FPH	Fertigparapethöhe 0,85 m	WA	Wasserauslass
HK	Heizkörper	WL	Wandlüfter
		WZ	Wasserzähler

**VILLAGE  
DRIITEN**

Die in den Plänen eingezeichneten Einrichtungsgegenstände dienen der Illustration und sind nicht im Lieferumfang enthalten (ausgenommen Sanitärausstattungsgegenstände). Flächenangaben basieren auf dem derzeitigen Planungsstand und können ausfuhrungsbedingt geringfügig abgeändert werden. Ansonsten gilt die Bau- und Ausstattungsbeschreibung. Änderungen während der Bauausfuhrung infolge Behördenaufgaben, haustechnischer und konstruktiver Erfordernisse vorbehalten. Für Möbelaufbauten sind Naturmaße zu nehmen. \* Abweichende Raumhöhen siehe Bau- und Ausstattungsbeschreibung, Planstand: 25.10.2024

VILLAGE  
**PARK FLATS**

**TOP Nr 4/29**

Ljuba-Welitsch-Promenade 22  
Stiege 4 | OG 6, 1030 Wien

**Lage im Quartier**



**Lage im Gebäude**



**Flächen**

Zimmeranzahl	4
Wohnfläche	91,64 m <sup>2</sup>
Loggia	0,00 m <sup>2</sup>
Balkon	10,24 m <sup>2</sup>
Terrasse	0,00 m <sup>2</sup>

**Kontakt**



UBM Development  
wohnen@ubm-development.com



EHL Wohnen GmbH  
wohnung@ehl.at

[www.villageimdritten.at/parkflats](http://www.villageimdritten.at/parkflats)

EIN PROJEKT VON  

VILLAGE  
**PARK FLATS**  
TOP Nr 4/30

Ljuba-Welitsch-Promenade 22  
Stiege 4 | OG 6, 1030 Wien

Lage im Quartier



Lage im Gebäude



Flächen

Zimmeranzahl	1,5
Wohnfläche	52,46 m <sup>2</sup>
Loggia	0,00 m <sup>2</sup>
Balkon	4,96 m <sup>2</sup>
Terrasse	0,00 m <sup>2</sup>

Kontakt

 UBM Development  
wohnen@ubm-development.com

 EHL Wohnen GmbH  
wohnung@ehl.at

[www.villageimdritten.at/parkflats](http://www.villageimdritten.at/parkflats)

EIN PROJEKT VON  



LEGENDE

AJ	Außenjalousie	LRH	lichte Raumhöhe ca. 2,52 m
E/M	Elektro-/Medienverteiler	STUK	Sturzunterkante
FPH	Fertigparapethöhe 0,85 m	WA	Wasserauslass
HK	Heizkörper	WL	Wandlüfter
		WZ	Wasserzähler

**VILLAGE  
DRIITEN**

Die in den Plänen eingezeichneten Einrichtungsgegenstände dienen der Illustration und sind nicht im Lieferumfang enthalten (ausgenommen Sanitätsausstattungsgegenstände). Flächenangaben basieren auf dem derzeitigen Planungsstand und können ausführungsbedingt geringfügig abgeändert werden. Ansonsten gilt die Bau- und Ausstattungsbeschreibung. Änderungen während der Bauausführung infolge Behördenauflagen, haustechnischer und konstruktiver Erfordernisse vorbehalten. Für Möbelausbauten sind Naturmaße zu nehmen. \* Abweichende Raumhöhen siehe Bau- und Ausstattungsbeschreibung, Planstand: 25.10.2024

VILLAGE  
**PARK FLATS**

**TOP Nr 4/31**

Ljuba-Welitsch-Promenade 22  
Stiege 4 | OG 6, 1030 Wien

**Lage im Quartier**



**Lage im Gebäude**



**Flächen**

Zimmeranzahl	1,5
Wohnfläche	54,60 m <sup>2</sup>
Loggia	0,00 m <sup>2</sup>
Balkon	11,46 m <sup>2</sup>
Terrasse	0,00 m <sup>2</sup>

**Kontakt**

UBM Development  
wohnen@ubm-development.com

EHL Wohnen GmbH  
wohnung@ehl.at

[www.villageimdritten.at/parkflats](http://www.villageimdritten.at/parkflats)

EIN PROJEKT VON

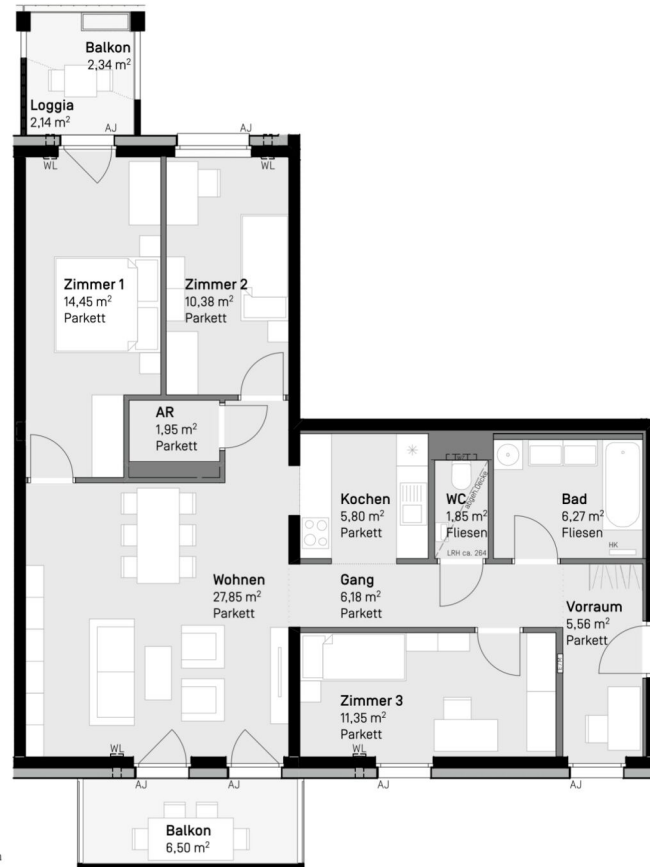


LEGENDE

AJ	Außenjalousie	LRH	lichte Raumhöhe ca. 2,52 m
E/M	Elektro-/Medienverteiler	STUK	Sturzunterkante
FPH	Fertigparapethöhe 0,85 m	WA	Wasserauslass
HK	Heizkörper	WL	Wandlüfter
		WZ	Wasserzähler

**VILLAGE  
DRIITTEN**

Die in den Plänen eingezeichneten Einrichtungsgegenstände dienen der Illustration und sind nicht im Lieferumfang enthalten (ausgenommen Sanitärausstattungsgegenstände). Flächenangaben basieren auf dem derzeitigen Planungsstand und können ausführungsbedingt geringfügig abgeändert werden. Ansonsten gilt die Bau- und Ausstattungsbeschreibung. Änderungen während der Bauausführung infolge Behördenvorgaben, haustechnischer und konstruktiver Erfordernisse vorbehalten. Für Möbelausbauten sind Naturmaße zu nehmen. \* Abweichende Raumhöhen siehe Bau- und Ausstattungsbeschreibung, Planstand: 25.10.2024



LEGENDE

AJ	Außenjalousie	LRH	lichte Raumhöhe ca. 2,52 m / 2,84 m
E/M	Elektro-/Medienverteiler	STUK	Sturzunterkante
FPH	Fertigparapethöhe 0,85 m	WA	Wasserauslass
HK	Heizkörper	WL	Wandlüfter
		WZ	Wasserzähler

VILLAGE  
**PARK FLATS**  
TOP Nr 4/32

Ljuba-Welitsch-Promenade 22  
Stiege 4 | OG 7, 1030 Wien

Lage im Quartier



Lage im Gebäude



Flächen

Zimmeranzahl	4
Wohnfläche	91,64 m <sup>2</sup>
Loggia	2,14 m <sup>2</sup>
Balkon	8,84 m <sup>2</sup>
Terrasse	0,00 m <sup>2</sup>

Kontakt

UBM Development  
wohnen@ubm-development.com

EHL Wohnen GmbH  
wohnung@ehl.at

[www.villageimdritten.at/parkflats](http://www.villageimdritten.at/parkflats)

**VILLAGE  
DRIITTEN**

Die in den Plänen eingezeichneten Einrichtungsgegenstände dienen der Illustration und sind nicht im Lieferumfang enthalten (ausgenommen Sanitärausstattungsgegenstände). Flächenangaben basieren auf dem derzeitigen Planungsstand und können ausführungsbedingt geringfügig abgeändert werden. Ansonsten gilt die Bau- und Ausstattungsbeschreibung. Änderungen während der Bauausführung infolge Behördenauflagen, haustechnischer und konstruktiver Erfordernisse vorbehalten. Für Möbelaufbauten sind Naturmaße zu nehmen. \* Abweichende Raumhöhen siehe Bau- und Ausstattungsbeschreibung, Planstand: 25.10.2024

EIN PROJEKT VON



LEGENDE

AJ	Außenjalousie	LRH	lichte Raumhöhe ca. 2,84 m
E/M	Elektro-/Medienverteiler	STUK	Sturzunterkante
FPH	Fertigparapethöhe 0,85 m	WA	Wasserauslass
HK	Heizkörper	WL	Wandlüfter
		WZ	Wasserzähler

VILLAGE  
**PARK FLATS**  
TOP Nr 4/33

Ljuba-Welitsch-Promenade 22  
Stiege 4 | OG 7, 1030 Wien

Lage im Quartier



Lage im Gebäude



	Flächen
Zimmeranzahl	4
Wohnfläche	92,71 m <sup>2</sup>
Loggia	0,00 m <sup>2</sup>
Balkon	5,06 m <sup>2</sup>
Terrasse	0,00 m <sup>2</sup>

Kontakt

UBM Development  
wohnen@ubm-development.com

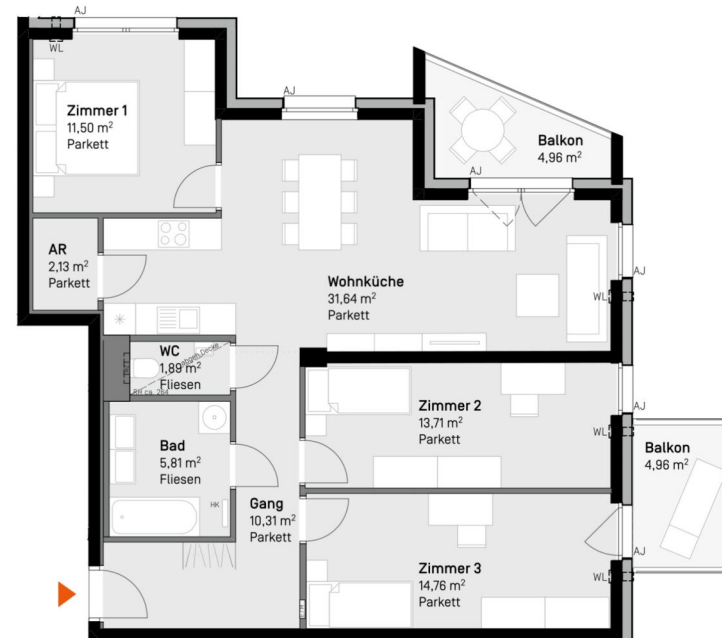
EHL Wohnen GmbH  
wohnung@ehl.at

[www.villageimdritten.at/parkflats](http://www.villageimdritten.at/parkflats)

**VILLAGE  
DRIITTEN**

Die in den Plänen eingezeichneten Einrichtungsgegenstände dienen der Illustration und sind nicht im Lieferumfang enthalten (ausgenommen Sanitätsausstattungsgegenstände). Flächenangaben basieren auf dem derzeitigen Planungsstand und können ausführungsbedingt geringfügig abgeändert werden. Ansonsten gilt die Bau- und Ausstattungsbeschreibung. Änderungen während der Bauausführung infolge Behördenvorgaben, haustechnischer und konstruktiver Erfordernisse vorbehalten. Für Möbelausbauten sind Naturmaße zu nehmen. \* Abweichende Raumhöhen siehe Bau- und Ausstattungsbeschreibung, Planstand: 25.10.2024

EIN PROJEKT VON



LEGENDE

AJ	Außenjalousie	LRH	lichte Raumhöhe ca. 2,84 m
E/M	Elektro-/Medienverteiler	STUK	Sturzunterkante
FPH	Fertigparapethöhe 0,85 m	WA	Wasserauslass
HK	Heizkörper	WL	Wandlüfter
		WZ	Wasserzähler

**VILLAGE  
DRIITTEN**

Die in den Plänen eingezeichneten Einrichtungsgegenstände dienen der Illustration und sind nicht im Lieferumfang enthalten (ausgenommen Sanitärausstattungsgegenstände). Flächenangaben basieren auf dem derzeitigen Planungsstand und können ausführungsbedingt geringfügig abgeändert werden. Ansonsten gilt die Bau- und Ausstattungsbeschreibung. Änderungen während der Bauausführung infolge Behördenauflagen, haustechnischer und konstruktiver Erfordernisse vorbehalten. Für Möbelaufbauten sind Naturmaße zu nehmen. \* Abweichende Raumhöhen siehe Bau- und Ausstattungsbeschreibung, Planstand: 25.10.2024

VILLAGE  
**PARK FLATS**

**TOP Nr 4/34**

Ljuba-Welitsch-Promenade 22  
Stiege 4 | OG 7, 1030 Wien

Lage im Quartier



Lage im Gebäude



	Flächen
Zimmeranzahl	4
Wohnfläche	91,75 m <sup>2</sup>
Loggia	0,00 m <sup>2</sup>
Balkon	9,92 m <sup>2</sup>
Terrasse	0,00 m <sup>2</sup>

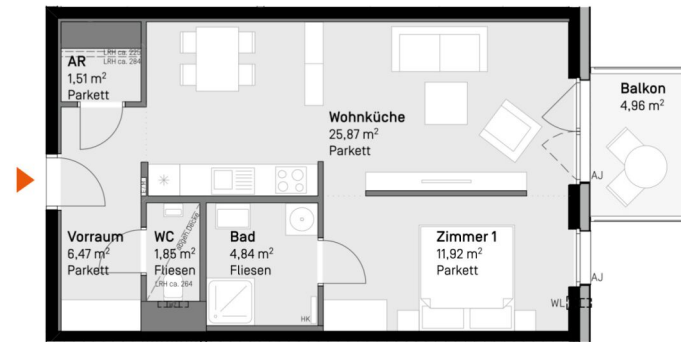
Kontakt

UBM Development  
wohnen@ubm-development.com

EHL Wohnen GmbH  
wohnung@ehl.at

[www.villageimdritten.at/parkflats](http://www.villageimdritten.at/parkflats)

EIN PROJEKT VON



LEGENDE

AJ	Außenjalousie	LRH	lichte Raumhöhe ca. 2,84 m
E/M	Elektro-/Medienverteiler	STUK	Sturzunterkante
FPH	Fertigparapethöhe 0,85 m	WA	Wasserauslass
HK	Heizkörper	WL	Wandlüfter
		WZ	Wasserzähler

**VILLAGE  
DRIITTEN**

Die in den Plänen eingezeichneten Einrichtungsgegenstände dienen der Illustration und sind nicht im Lieferumfang enthalten (ausgenommen Sanitärausstattungsgegenstände). Flächenangaben basieren auf dem derzeitigen Planungsstand und können ausführungsbedingt geringfügig abgeändert werden. Ansonsten gilt die Bau- und Ausstattungsbeschreibung. Änderungen während der Bauausführung infolge Behördenauflagen, haustechnischer und konstruktiver Erfordernisse vorbehalten. Für Möbelausbauten sind Naturmaße zu nehmen. \* Abweichende Raumhöhen siehe Bau- und Ausstattungsbeschreibung, Planstand: 25.10.2024

VILLAGE  
**PARK FLATS**  
TOP Nr 4/35

Ljuba-Welitsch-Promenade 22  
Stiege 4 | OG 7, 1030 Wien

Lage im Quartier



Lage im Gebäude



Flächen

Zimmeranzahl	1,5
Wohnfläche	52,46 m <sup>2</sup>
Loggia	0,00 m <sup>2</sup>
Balkon	4,96 m <sup>2</sup>
Terrasse	0,00 m <sup>2</sup>

Kontakt



UBM Development  
wohnen@ubm-development.com



EHL Wohnen GmbH  
wohnung@ehl.at

[www.villageimdritten.at/parkflats](http://www.villageimdritten.at/parkflats)



VILLAGE  
**PARK FLATS**  
TOP Nr 4/36

Ljuba-Welitsch-Promenade 22  
Stiege 4 | OG 7, 1030 Wien

Lage im Quartier



Lage im Gebäude




Flächen

Zimmeranzahl	1,5
Wohnfläche	54,61 m <sup>2</sup>
Loggia	0,00 m <sup>2</sup>
Balkon	11,46 m <sup>2</sup>
Terrasse	0,00 m <sup>2</sup>

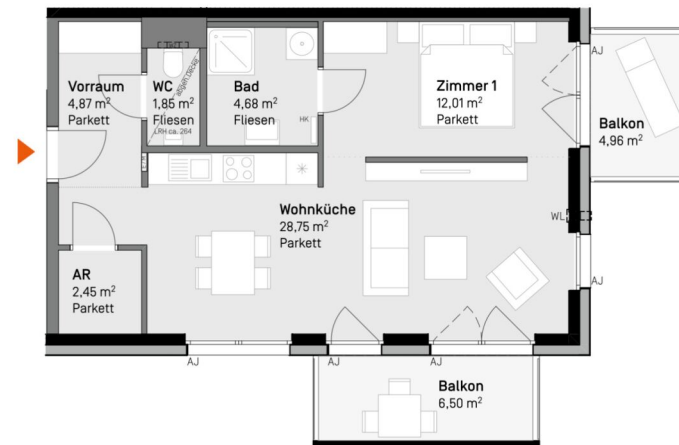
Kontakt

 UBM Development  
wohnen@ubm-development.com

 EHL Wohnen GmbH  
wohnung@ehl.at

[www.villageimdritten.at/parkflats](http://www.villageimdritten.at/parkflats)

EIN PROJEKT VON  



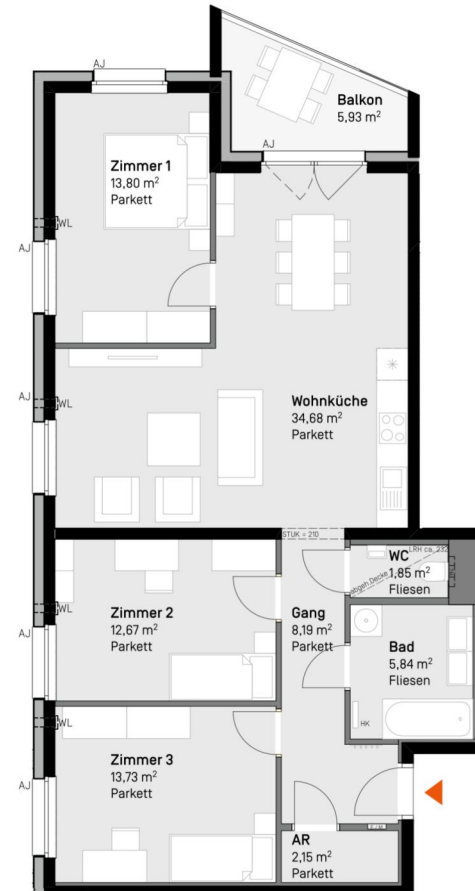
LEGENDE

AJ	Außenjalousie	LRH	lichte Raumhöhe ca. 2,84 m
E/M	Elektro-/Medienverteiler	STUK	Sturzunterkante
FPH	Fertigparapethöhe 0,85 m	WA	Wasserauslass
HK	Heizkörper	WL	Wandlüfter
		WZ	Wasserzähler

**VILLAGE  
DRIITTEN**

Die in den Plänen eingezeichneten Einrichtungsgegenstände dienen der Illustration und sind nicht im Lieferumfang enthalten (ausgenommen Sanitärausstattungsgegenstände). Flächenangaben basieren auf derzeitigem Planungsstand und können ausführungsbedingt geringfügig abgeändert werden. Ansonsten gilt die Bau- und Ausstattungsbeschreibung. Änderungen während der Bauausführung infolge Behördenaufgaben, haustechnischer und konstruktiver Erfordernisse vorbehalten. Für Möbelaufbauten sind Naturmaße zu nehmen. \* Abweichende Raumhöhen siehe Bau- und Ausstattungsbeschreibung, Planstand: 25.10.2024





AJ	Außenjalousie	LRH	lichte Raumhöhe ca. 2,52 m
E/M	Elektro-/Medienverteiler	STUK	Sturzunterkante
FPH	Fertigparapethöhe 0,85 m	WA	Wasserauslass
HK	Heizkörper	WL	Wandlüfter
		WZ	Wasserzähler

**VILLAGE  
DRIITTEN**

Die in den Plänen eingezeichneten Einrichtungsgegenstände dienen der Illustration und sind nicht im Lieferumfang enthalten (ausgenommen Sanitätsausstattungsgegenstände). Flächenangaben basieren auf derzeitigem Planungsstand und können ausführungsbedingt geringfügig abgeändert werden. Ansonsten gilt die Bau- und Ausstattungsbeschreibung. Änderungen während der Bauausführung infolge Behördenauflagen, haustechnischer und konstruktiver Erfordernisse vorbehalten. Für Möbeleinbauten sind Naturmaße zu nehmen. \* Abweichende Raumhöhen siehe Bau- und Ausstattungsbeschreibung, Planstand: 25.10.2024

VILLAGE  
**PARK FLATS**

**TOP Nr 4/37**

Ljuba-Welitsch-Promenade 22  
Stiege 4 | OG 8, 1030 Wien

Lage im Quartier



Lage im Gebäude



	Flächen
Zimmeranzahl	4
Wohnfläche	92,91 m <sup>2</sup>
Loggia	0,00 m <sup>2</sup>
Balkon	5,93 m <sup>2</sup>
Terrasse	0,00 m <sup>2</sup>

Kontakt

**ubm** UBM Development  
wohnen@ubm-development.com

**EHL** EHL Wohnen GmbH  
wohnung@ehl.at

[www.villageimdritten.at/parkflats](http://www.villageimdritten.at/parkflats)

EIN PROJEKT VON **ARE** **ubm**  
AUSTRIAN REAL ESTATE



LEGENDE

AJ	Außenjalousie	LRH	lichte Raumhöhe ca. 2,52 m
E/M	Elektro-/Medienverteiler	STUK	Sturzunterkante
FPH	Fertigparapethöhe 0,85 m	WA	Wasserauslass
HK	Heizkörper	WL	Wandlüfter
		WZ	Wasserzähler

**VILLAGE  
DRIITTEN**

Die in den Plänen eingezeichneten Einrichtungsgegenstände dienen der Illustration und sind nicht im Lieferumfang enthalten (ausgenommen Sanitärausstattungsgegenstände). Flächenangaben basieren auf dem derzeitigen Planungsstand und können ausführungsbedingt geringfügig abgeändert werden. Ansonsten gilt die Bau- und Ausstattungsbeschreibung. Änderungen während der Bauausführung infolge Behördenauflagen, haustechnischer und konstruktiver Erfordernisse vorbehalten. Für Möbelausbauten sind Naturmaße zu nehmen. \* Abweichende Raumhöhen siehe Bau- und Ausstattungsbeschreibung, Planstand: 25.10.2024

VILLAGE  
**PARK FLATS**

**TOP Nr 4/38**

Ljuba-Welitsch-Promenade 22  
Stiege 4 | OG 8, 1030 Wien

Lage im Quartier



Lage im Gebäude



	Flächen
Zimmeranzahl	4
Wohnfläche	91,64 m <sup>2</sup>
Loggia	0,00 m <sup>2</sup>
Balkon	10,24 m <sup>2</sup>
Terrasse	0,00 m <sup>2</sup>

Kontakt

UBM Development  
wohnen@ubm-development.com

EHL Wohnen GmbH  
wohnung@ehl.at

[www.villageimdritten.at/parkflats](http://www.villageimdritten.at/parkflats)

EIN PROJEKT VON



LEGENDE

AJ	Außenjalousie	LRH	lichte Raumhöhe ca. 2,52 m
E/M	Elektro-/Medienverteiler	STUK	Sturzunterkante
FPH	Fertigparapethöhe 0,85 m	WA	Wasserauslass
HK	Heizkörper	WL	Wandlüfter
		WZ	Wasserzähler

VILLAGE  
**PARK FLATS**  
TOP Nr 4/39

Ljuba-Welitsch-Promenade 22  
Stiege 4 | OG 8, 1030 Wien

Lage im Quartier



Lage im Gebäude



	Flächen
Zimmeranzahl	4
Wohnfläche	108,95 m <sup>2</sup>
Loggia	0,00 m <sup>2</sup>
Balkon	16,42 m <sup>2</sup>
Terrasse	0,00 m <sup>2</sup>

Kontakt

UBM Development  
wohnen@ubm-development.com

EHL Wohnen GmbH  
wohnung@ehl.at

[www.villageimdritten.at/parkflats](http://www.villageimdritten.at/parkflats)

**VILLAGE  
DRIITTEN**

Die in den Plänen eingezeichneten Einrichtungsgegenstände dienen der Illustration und sind nicht im Lieferumfang enthalten (ausgenommen Sanitär- und Sanitärgegenstände). Flächenangaben basieren auf dem derzeitigen Planungsstand und können ausführungsbefähigt geringfügig abgeändert werden. Ansonsten gilt die Bau- und Ausstattungsbeschreibung. Änderungen während der Bauausführung infolge Behördenvorgaben, haustechnischer und konstruktiver Erfordernisse vorbehalten. Für Möbelaufbauten sind Naturmaße zu nehmen. \* Abweichende Raumhöhen siehe Bau- und Ausstattungsbeschreibung, Planstand: 25.10.2024

EIN PROJEKT VON



LEGENDE

AJ	Außenjalousie	LRH	lichte Raumhöhe ca. 2,52 m
E/M	Elektro-/Medienverteiler	STUK	Sturzunterkante
FPH	Fertigparapethöhe 0,85 m	WA	Wasserauslass
HK	Heizkörper	WL	Wandlüfter
		WZ	Wasserzähler

**VILLAGE  
DRIITTEN**

Die in den Plänen eingezeichneten Einrichtungsgegenstände dienen der Illustration und sind nicht im Lieferumfang enthalten (ausgenommen Sanitätsausstattungsgegenstände). Flächenangaben basieren auf derzeitigem Planungsstand und können ausführungsbedingt geringfügig abgeändert werden. Ansonsten gilt die Bau- und Ausstattungsbeschreibung. Änderungen während der Bauausführung infolge Behördenauflagen, haustechnischer und konstruktiver Erfordernisse vorbehalten. Für Möbelausbauten sind Naturmaße zu nehmen. \* Abweichende Raumhöhen siehe Bau- und Ausstattungsbeschreibung, Planstand: 25.10.2024

VILLAGE  
**PARK FLATS**  
TOP Nr 4/40

Ljuba-Welitsch-Promenade 22  
Stiege 4 | OG 8, 1030 Wien

Lage im Quartier



Lage im Gebäude



	Flächen
Zimmeranzahl	1,5
Wohnfläche	45,34 m <sup>2</sup>
Loggia	0,00 m <sup>2</sup>
Balkon	6,50 m <sup>2</sup>
Terrasse	0,00 m <sup>2</sup>

Kontakt

 UBM Development  
wohnen@ubm-development.com

 EHL Wohnen GmbH  
wohnung@ehl.at

[www.villageimdritten.at/parkflats](http://www.villageimdritten.at/parkflats)

EIN PROJEKT VON  



VILLAGE  
**PARK FLATS**

**TOP Nr 4/41**

Ljuba-Welitsch-Promenade 22  
Stiege 4 | OG 9, 1030 Wien

**Lage im Quartier**



**Lage im Gebäude**



**Flächen**

Zimmeranzahl	4
Wohnfläche	92,71 m <sup>2</sup>
Loggia	0,00 m <sup>2</sup>
Balkon	5,06 m <sup>2</sup>
Terrasse	0,00 m <sup>2</sup>

**Kontakt**

UBM Development  
wohnen@ubm-development.com

EHL Wohnen GmbH  
wohnung@ehl.at

[www.villageimdritten.at/parkflats](http://www.villageimdritten.at/parkflats)

**VILLAGE  
DRIITTEN**

Die in den Plänen eingezeichneten Einrichtungsgegenstände dienen der Illustration und sind nicht im Lieferumfang enthalten (ausgenommen Sanitätsausstattungsgegenstände). Flächenangaben basieren auf dem derzeitigen Planungsstand und können ausführungsbedingt geringfügig abgeändert werden. Ansonsten gilt die Bau- und Ausstattungsbeschreibung. Änderungen während der Bauausführung infolge Behördenauflagen, haustechnischer und konstruktiver Erfordernisse vorbehalten. Für Möbelaufbauten sind Naturmaße zu nehmen. \* Abweichende Raumhöhen siehe Bau- und Ausstattungsbeschreibung, Planstand: 25.10.2024

EIN PROJEKT VON



LEGENDE

AJ	Außenjalousie	LRH	lichte Raumhöhe ca. 2,52 m
E/M	Elektro-/Medienverteiler	STUK	Sturzunterkante
FPH	Fertigparapethöhe 0,85 m	WA	Wasserauslass
HK	Heizkörper	WL	Wandlüfter
		WZ	Wasserzähler

**VILLAGE  
DRIITEN**

Die in den Plänen eingezeichneten Einrichtungsgegenstände dienen der Illustration und sind nicht im Lieferumfang enthalten (ausgenommen Sanitärausstattungsgegenstände). Flächenangaben basieren auf dem derzeitigen Planungsstand und können ausführungsbedingt geringfügig abgeändert werden. Ansonsten gilt die Bau- und Ausstattungsbeschreibung. Änderungen während der Bauausführung infolge Behördenvorgaben, haustechnischer und konstruktiver Erfordernisse vorbehalten. Für Möbelaufbauten sind Naturmaße zu nehmen. \* Abweichende Raumhöhen siehe Bau- und Ausstattungsbeschreibung, Planstand: 25.10.2024

VILLAGE  
**PARK FLATS**

**TOP Nr 4/42**

Ljuba-Welitsch-Promenade 22  
Stiege 4 | OG 9, 1030 Wien

Lage im Quartier



Lage im Gebäude



Flächen

Zimmeranzahl	4
Wohnfläche	91,75 m <sup>2</sup>
Loggia	0,00 m <sup>2</sup>
Balkon	9,92 m <sup>2</sup>
Terrasse	0,00 m <sup>2</sup>

Kontakt

**ubm** UBM Development  
wohnen@ubm-development.com

**EHL** EHL Wohnen GmbH  
wohnung@ehl.at

[www.villageimdritten.at/parkflats](http://www.villageimdritten.at/parkflats)

EIN PROJEKT VON **ARE** **ubm**  
AUSTRIAN REAL ESTATE



LEGENDE

AJ	Außenjalousie	LRH	lichte Raumhöhe ca. 2,52 m
E/M	Elektro-/Medienverteiler	STUK	Sturzunterkante
FPH	Fertigparapethöhe 0,85 m	WA	Wasserauslass
HK	Heizkörper	WL	Wandlüfter
		WZ	Wasserzähler

VILLAGE  
**PARK FLATS**  
TOP Nr 4/43

Ljuba-Welitsch-Promenade 22  
Stiege 4 | OG 9, 1030 Wien

Lage im Quartier



Lage im Gebäude



	Flächen
Zimmeranzahl	4
Wohnfläche	108,95 m <sup>2</sup>
Loggia	0,00 m <sup>2</sup>
Balkon	16,42 m <sup>2</sup>
Terrasse	0,00 m <sup>2</sup>

Kontakt

UBM Development  
wohnen@ubm-development.com

EHL Wohnen GmbH  
wohnung@ehl.at

[www.villageimdritten.at/parkflats](http://www.villageimdritten.at/parkflats)

**VILLAGE  
DRIITTEN**

Die in den Plänen eingezeichneten Einrichtungsgegenstände dienen der Illustration und sind nicht im Lieferumfang enthalten (ausgenommen Sanitärausstattungsgegenstände). Flächenangaben basieren auf dem derzeitigen Planungsstand und können ausführungsbedingt geringfügig abgeändert werden. Ansonsten gilt die Bau- und Ausstattungsbeschreibung. Änderungen während der Bauausführung infolge Behördenauflagen, haustechnischer und konstruktiver Erfordernisse vorbehalten. Für Möbelausbauten sind Naturmaße zu nehmen. \* Abweichende Raumhöhen siehe Bau- und Ausstattungsbeschreibung, Planstand: 25.10.2024

EIN PROJEKT VON

VILLAGE  
**PARK FLATS**  
TOP Nr 4/44

Ljuba-Welitsch-Promenade 22  
Stiege 4 | OG 9, 1030 Wien

Lage im Quartier



Lage im Gebäude



Flächen

Zimmeranzahl	1,5
Wohnfläche	45,43 m <sup>2</sup>
Loggia	0,00 m <sup>2</sup>
Balkon	7,55 m <sup>2</sup>
Terrasse	0,00 m <sup>2</sup>

Kontakt

UBM Development  
wohnen@ubm-development.com

EHL Wohnen GmbH  
wohnung@ehl.at

[www.villageimdritten.at/parkflats](http://www.villageimdritten.at/parkflats)

EIN PROJEKT VON



LEGENDE

AJ	Außenjalousie	LRH	lichte Raumhöhe ca. 2,52 m
E/M	Elektro-/Medienverteiler	STUK	Sturzunterkante
FPH	Fertigparapethöhe 0,85 m	WA	Wasserauslass
HK	Heizkörper	WL	Wandlüfter
		WZ	Wasserzähler

**VILLAGE  
DRIITTEN**

Die in den Plänen eingezeichneten Einrichtungsgegenstände dienen der Illustration und sind nicht im Lieferumfang enthalten (ausgenommen Sanitärausstattungsgegenstände). Flächenangaben basieren auf dem derzeitigen Planungsstand und können ausführungsbedingt geringfügig abgeändert werden. Ansonsten gilt die Bau- und Ausstattungsbeschreibung. Änderungen während der Bauausführung infolge Behördenauflagen, haustechnischer und konstruktiver Erfordernisse vorbehalten. Für Möbelausbauten sind Naturmaße zu nehmen. \* Abweichende Raumhöhen siehe Bau- und Ausstattungsbeschreibung, Planstand: 25.10.2024



Unser Blick ist immer nach vorne gerichtet:

Die EHL-Immobiliengruppe lebt ihre Unternehmenswerte.  
Täglich. Kompetent. Engagiert. Leidenschaftlich.  
In allen Dienstleistungsbereichen.

Vermittlung	Wohnimmobilien	Anlageobjekte
Bewertung	Vorsorgewohnungen	Zinshäuser
Investment	Büroimmobilien	Betriebsliegenschaften
Asset Management	Einzelhandelsobjekte	Grundstücke
Market Research	Logistikimmobilien	Hotels

EHL Wohnen GmbH

Prinz-Eugen-Straße 8-10, 1040 Wien | T +43 1 512 76 90 | [wohnung@ehl.at](mailto:wohnung@ehl.at) | [wohnung.at](http://wohnung.at)



An alliance member of  
 **BNP PARIBAS**  
**REAL ESTATE**

Wir leben  
Immobilien.

