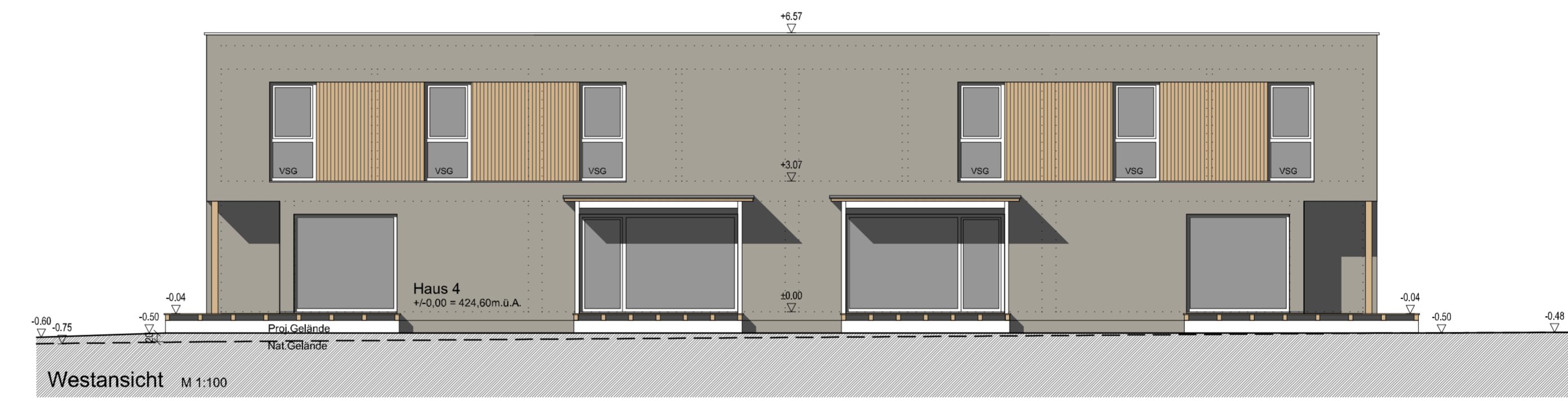
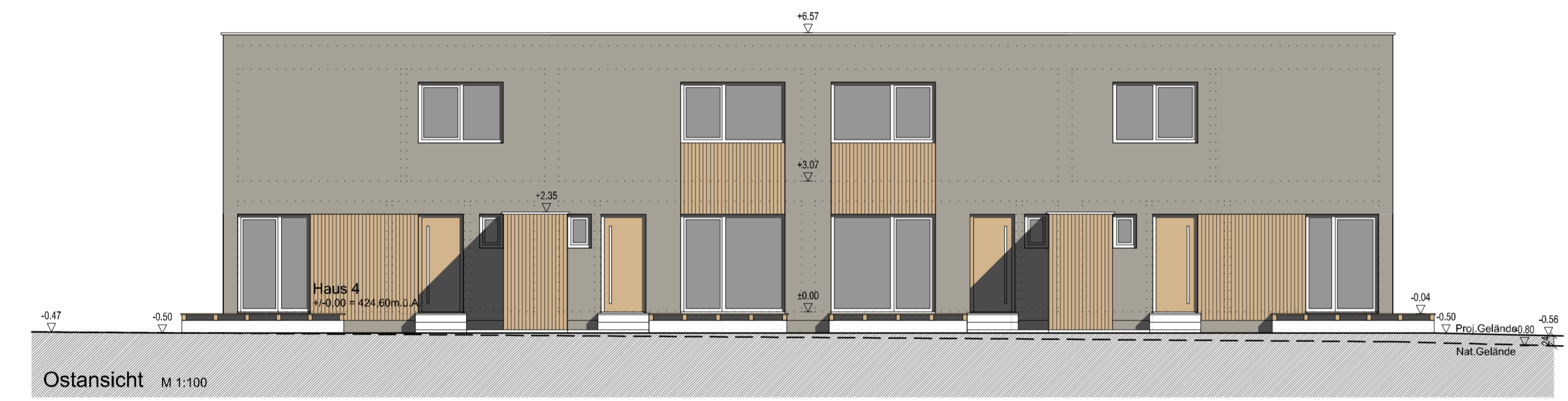
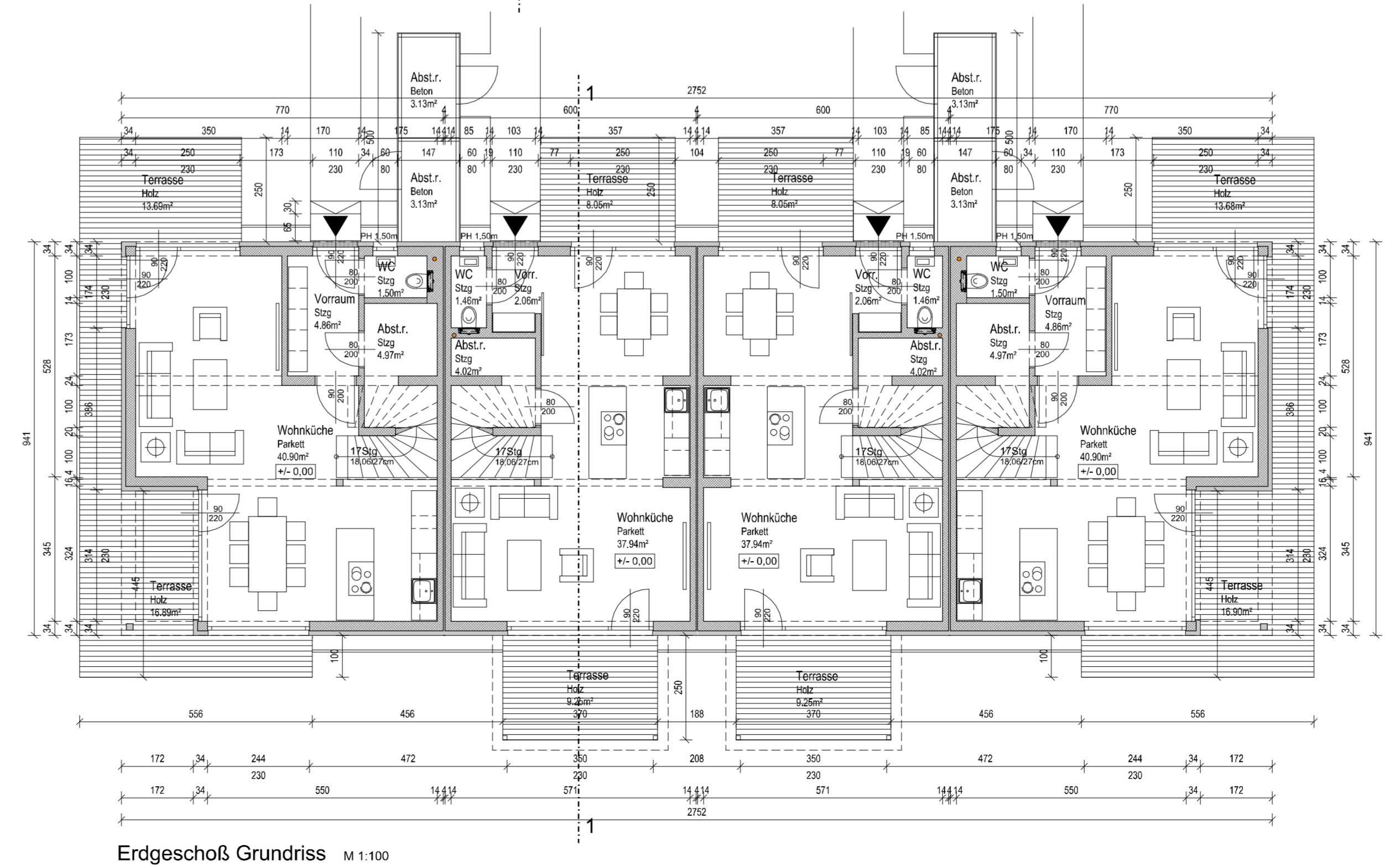
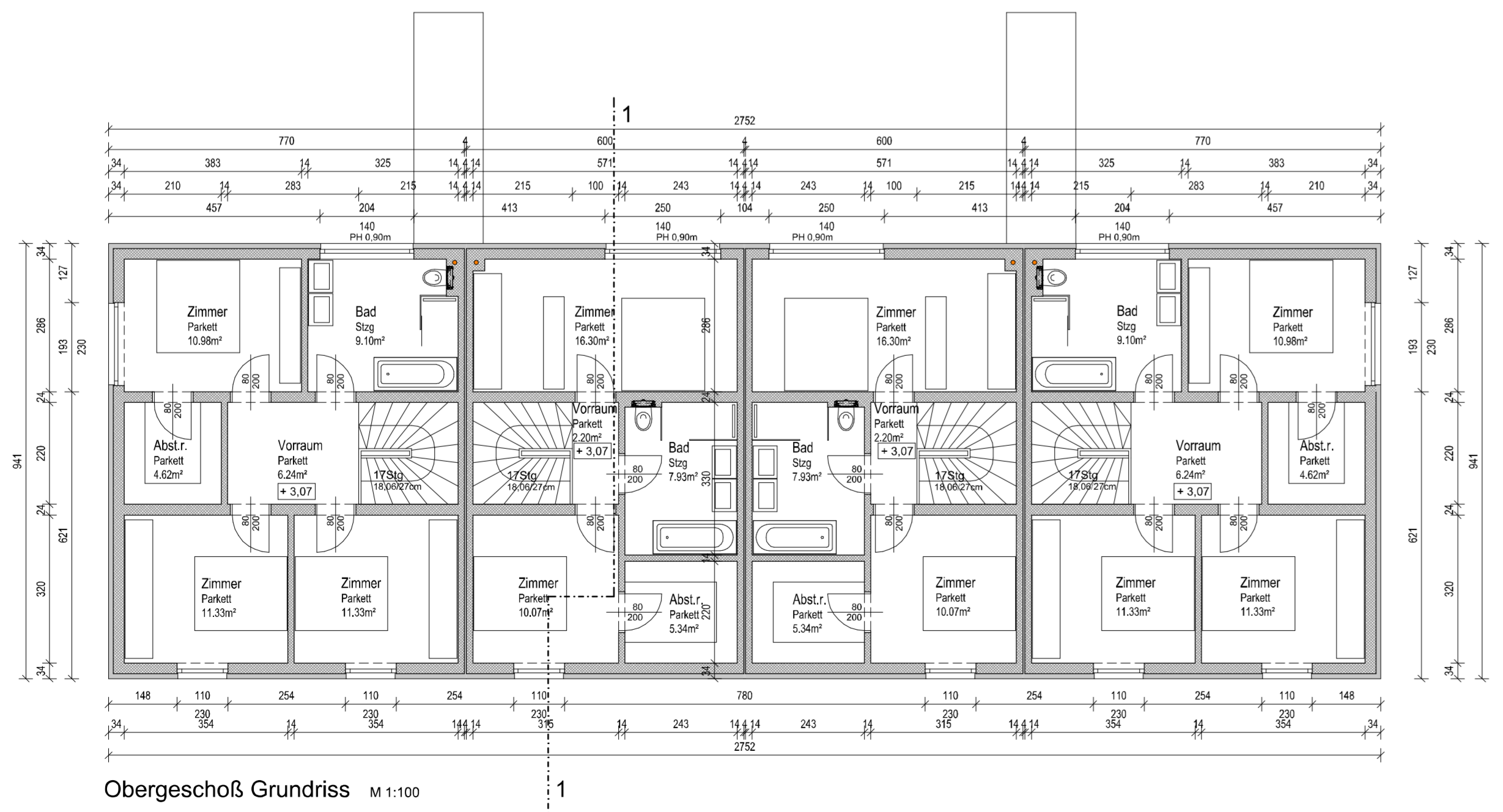


- AW.01. Außenwand verputzt**
 - Dünnputz mit Gewebeeinlage
 - 10.0 cm EPS-F
 - 1.5 cm Gipsfaserplatten
 - 20.0 cm Mineralwolle zw. Holzkonstruktion
 - PE-Folie
 - 1.8 cm GKF-Platten
- AW.01. Außenwand Holzverkleidung**
 - 2.0 cm Holzschalung
 - 5.0 cm Hinterlüftung
 - 1.5 cm Gipsfaserplatten
 - 20.0 cm Mineralwolle zw. Holzkonstruktion
 - PE-Folie
 - 1.8 cm GKF-Platten
- WTW.01 Wohnungstrennwand**
 - 2.5 cm 2x12,5mm GKF-Platten
 - PE-Folie
 - 10.0 cm Mineralwolle zw. Holzkonstr.
 - 4.0 cm Luftraum
 - 1.0 cm GKF-Platten
 - 10.0 cm Mineralwolle zw. Holzkonstr.
 - PE-Folie
 - 2.5 cm 2x12,5mm GKF-Platten
- DA.01. Flachdach**
 - 6.0 cm Kiesschüttung
 - EPDM-Dachfolie
 - 24.0 - 33.0 cm Gefälledämmung
 - Dampfbremse
 - 1.9 cm Werkstoffplatte
 - 25.0 cm Deckenkonstruktion
 - dazwischen Wärmedämmung 50mm
 - 2.2 cm Sparschalung
 - 1.8 cm GKF-Platte
- DE.01. Decke EG-OG**
 - 1.5 cm Bodenbelag
 - 5.0 cm EPS-Platten
 - 1.9 cm Sparsplatten
 - 25.0 cm Tramlage
 - dazw. 5.0 cm Mineralwolle
 - PE-Folie
 - 2.2 cm Sparschalung
 - 1.8 cm GKF-Platten
- FB.01. Erdanliegender Fußboden**
 - 1.5 cm Bodenbelag
 - 7.5 cm Heizestrich
 - 5.0 cm EPS-Kasschicht
 - 6.0 cm Geb. PS-Schüttung
 - Feuchtigkeitsabdichtung
 - 25.0 cm Stb-Fundamentplatte
 - 10.0 cm XPS-Platten
 - Ausgleichsschüttung
- AA.01. Befestigte Flächen**
 - 8.0 cm Asphalt oder Pflaster
 - 5.0 cm Feingranulat
 - 60.0 cm Unterbauplanum
 - Geotextil als Trennlage



Einreichplan
 Neubau von sieben Reihenhäusern, eines Mehrfamilienwohnhauses mit insgesamt 28 Wohneinheiten und eines gemeinsamen Heizhauses, Errichtung von 57 Pkw-Abstellplätze, 46 davon überdacht, sowie Geländeänderungen, auf Parz. 439/2, der KG. 63303 Bärnbach.

HAUS 4



Bauwerber :
BB Immo GmbH
 Bachweg 9
 8144 Haselsdorf-Tobelbad

Planverfasser :

Behörde :

Grundeigentümer :
BB Immo GmbH
 Bachweg 9
 8144 Haselsdorf-Tobelbad

Bauführer :

Projekt : Bärnbach Plannummer : 204
 Inhalt / Maßstab : Grundrisse, Schnitt, Ansichten M 1:100
 Datum : 26.04.2021 Bearbeiter : DI. Fruhmann